

6 合併症協力病院受入実績

資料6

病院名	H24	H25	H26	H27	H28
A病院	1	0	0	0	0
B病院	0	2	2	0	5
C病院	102	86	83	67	64
D病院	5	1	4	3	2
E病院	73	78	70	81	118
F病院	10	9	5	4	14
G病院	5	17	6	13	9
H病院	37	37	33	46	29
I病院	9	9	19	14	12
J病院	22	24	33	26	31
K病院	5	2	4	16	8
合計	269	265	259	270	292

H29	うち夜間・休日
0	0
3	0
76	8
2	0
154	0
13	0
5	5
21	0
19	2
38	3
4	0
335	18

* 平成27年度からシステムとしては存置するものの、受け入れに対する財源的な措置は廃止

網掛けは半期のみ回答

【合併症協力病院】

精神科病床を持つ11の病院において合併症の受入病院として受け入れを行っている病院。精神科病院から転院受け入れを行った件数を計上。

6-2 平成29年度精神科身体合併症受け入れ実績調査結果

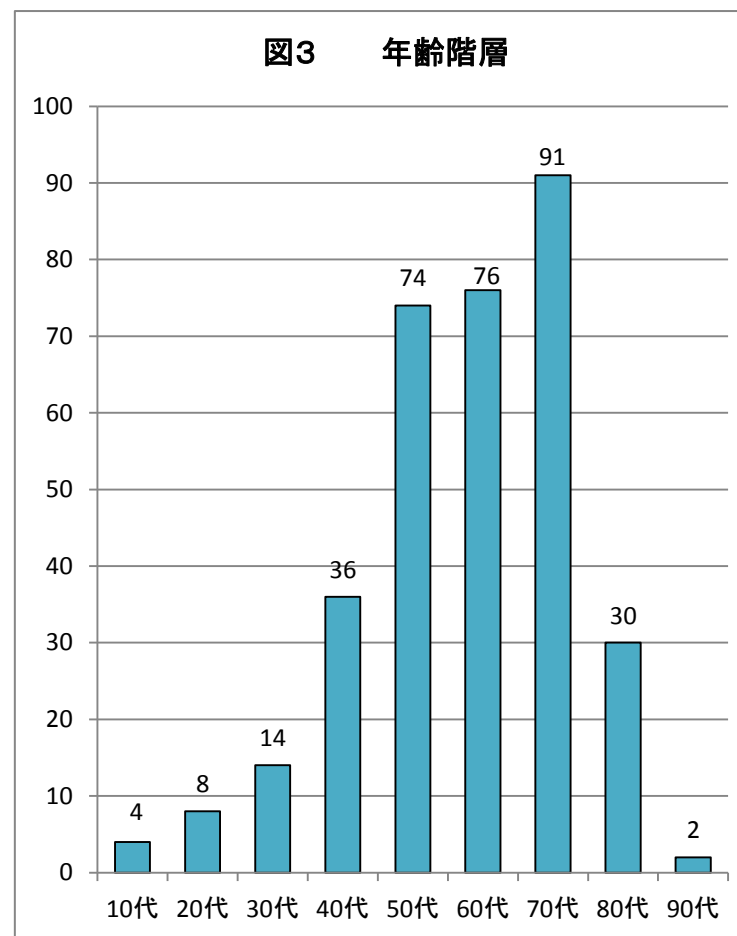
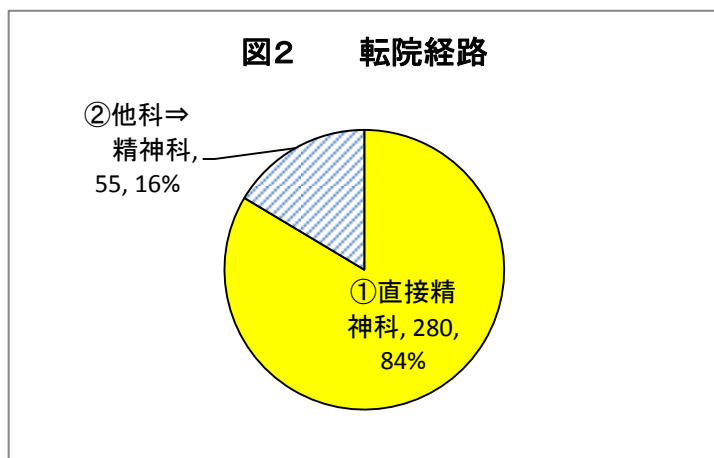
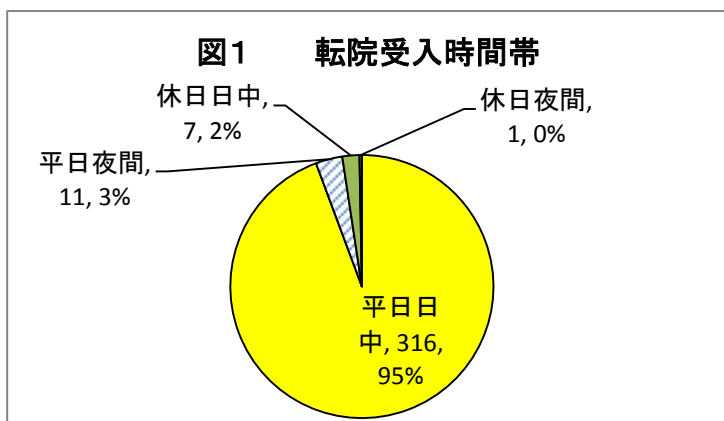


図4 精神疾患名

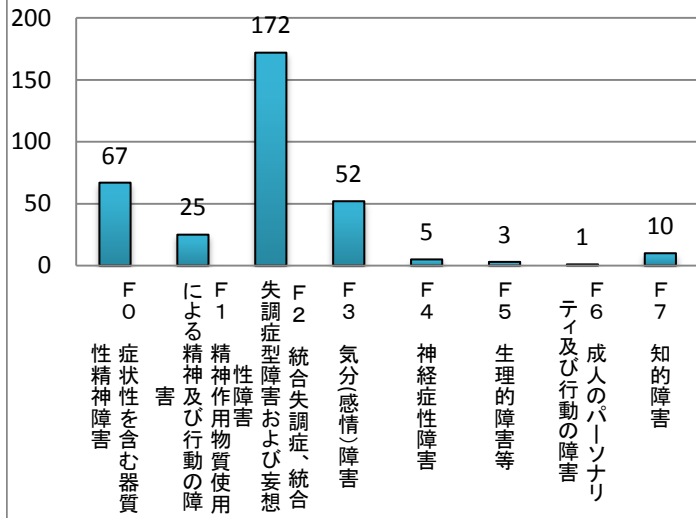


図5 対応した身体科の診療科目 (上位9位)

