

# 【夜間・休日 精神科合併症支援システム 利用状況(※)】

資料5

## 5-1 件数別利用実績

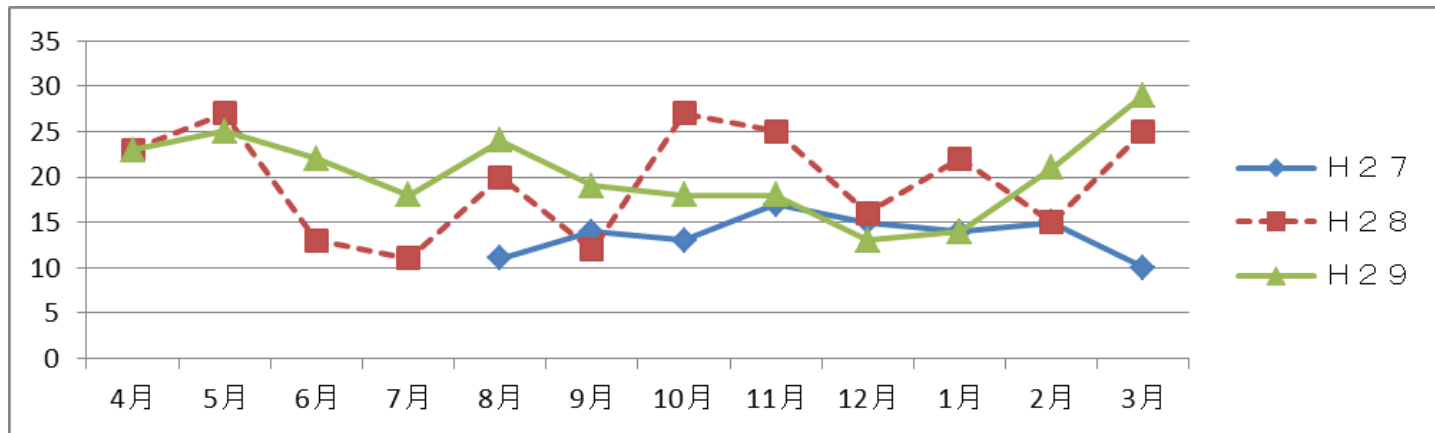
		平成27年度	平成28年度	平成29年度	合計
本システムの利用件数		109	236	244	589
A コンサルテーションのみ		49	111	116	276
	(1) サポート医の活用	3	7	4	14
	(2) 満床のため受入れできない	0	8	6	14
B コンサルテーションの後、入院		52	107	112	271
	(1) サポート医の活用	8	39	25	72
戻し	(2) 戻し	1	2	3	6
	(3) 救命救急センターへの搬送	1	1	0	2
搬送方法	(4) 消防隊による搬送	42	78	72	192
	(5) タクシー・自家用車等による搬送	7	12	18	37
	(6) 病院の救急車による搬送	3	17	22	42
C コンサルテーションの後、外来受診		8	18	16	42
	(1) サポート医の活用	1	5	3	9
戻し	(2) 戻し	0	1	2	3
	(3) 救命救急センターへの搬送	0	0	0	0
搬送方法	(4) 消防隊による搬送	5	8	11	24
	(5) タクシー・自家用車等による搬送	1	9	4	14
	(6) 病院の救急車による搬送	2	1	1	4

(単位:件)

## 5-2 月別利用実績

(単位:件)

	平成27年度				平成28年度				平成29年度			
	入院	外来	コンサル	合計	入院	外来	コンサル	合計	入院	外来	コンサル	合計
4月					9	1	13	23	10	1	12	23
5月					16	1	10	27	11	0	14	25
6月					7	0	6	13	11	2	9	22
7月					6	0	5	11	7	2	9	18
8月	5	2	4	11	10	1	9	20	7	2	15	24
9月	6	1	7	14	4	1	7	12	11	0	8	19
10月	7	2	4	13	13	2	12	27	11	2	5	18
11月	7	0	10	17	9	1	15	25	8	0	10	18
12月	9	2	4	15	4	4	8	16	6	1	6	13
1月	6	0	8	14	14	2	6	22	7	1	6	14
2月	7	0	8	15	6	1	8	15	10	4	7	21
3月	5	1	4	10	9	4	12	25	13	1	15	29
合計	52	8	49	109	107	18	111	236	112	16	116	244



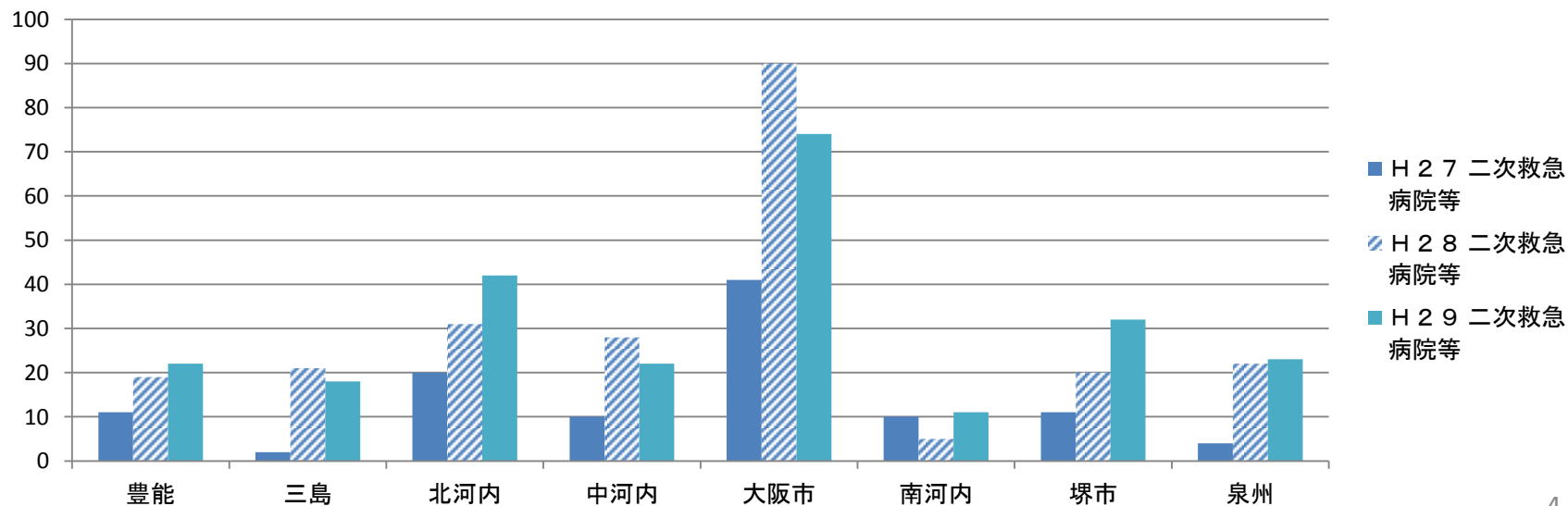
### 5-3 時間帯別利用実績

(単位:件)

	平成27年度				平成28年度				平成29年度			
	コンサルのみ	外来	入院	計	コンサルのみ	外来	入院	計	コンサルのみ	外来	入院	計
17時~21時	20	3	18	41	33	9	43	85	41	3	50	94
21時~1時	15	2	11	28	25	5	21	51	37	6	26	69
1時~5時	5	0	8	13	22	0	17	39	16	4	11	31
5時~9時	4	1	4	9	6	1	4	11	6	1	3	10
休日日中	5	2	11	18	25	3	22	50	16	2	22	40
総計	49	8	52	109	111	18	107	236	116	16	112	244

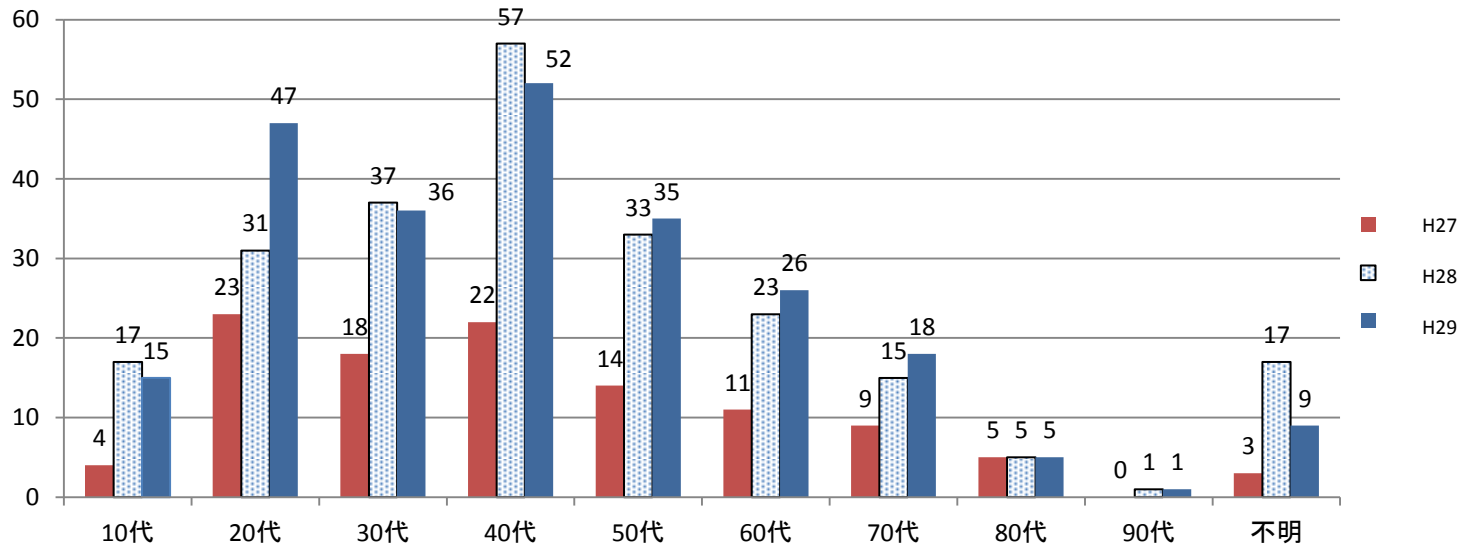
## 5-4 二次救急医療機関のコンサルテーション件数

	H27		H28		H29	
	二次救急 病院等	合併症 支援病院	二次救急 病院等	合併症 支援病院	二次救急 病院等	合併症 支援病院
豊能	11	3	19	10	22	4
三島	2	2	21	3	18	4
北河内	20	18	31	31	42	18
中河内	10	9	28	5	22	5
大阪市	41	0	90	0	74	0
南河内	10	9	5	16	11	17
堺市	11	25	20	67	32	66
泉州	4	43	22	104	23	130
総計	109	109	236	236	244	244



## 5-5 患者の状況(性別・年代別内訳)

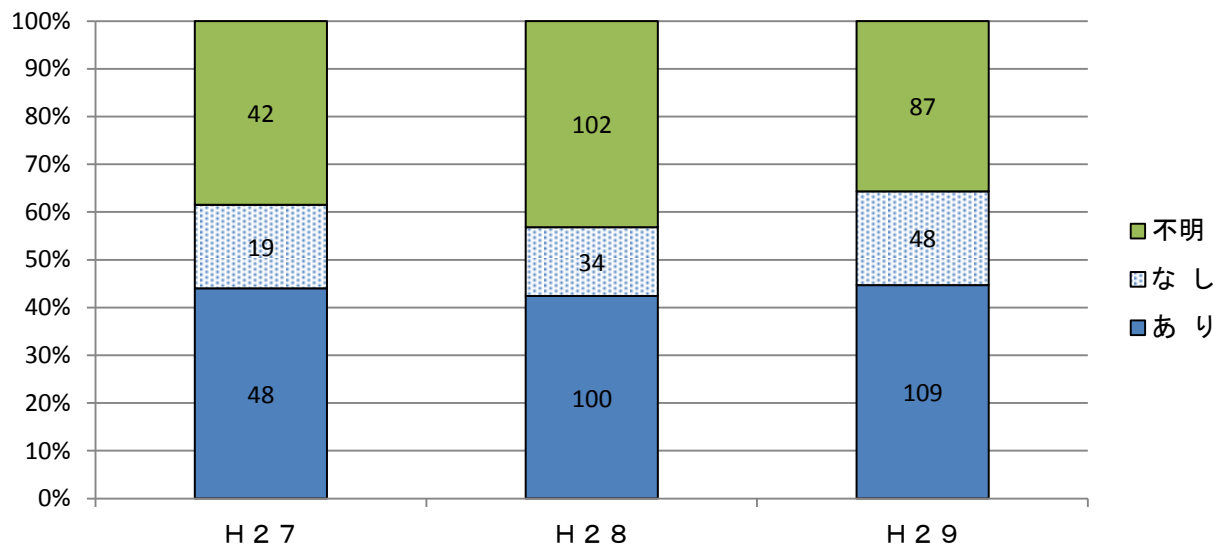
年代	H27				H28				H29			
	男性	女性	不明	合計	男性	女性	不明	合計	男性	女性	不明	合計
10代	1	3	0	4	5	12	0	17	4	10	1	15
20代	3	20	0	23	7	24	0	31	13	34	0	47
30代	6	12	0	18	15	22	0	37	11	25	0	36
40代	11	11	0	22	29	28	0	57	24	28	0	52
50代	10	4	0	14	19	14	0	33	17	18	0	35
60代	3	8	0	11	13	10	0	23	14	12	0	26
70代	6	3	0	9	11	4	0	15	11	7	0	18
80代	3	2	0	5	2	3	0	5	4	1	0	5
90代	0	0	0	0	0	1	0	1	0	1	0	1
不明	0	0	3	3	4	5	8	17	0	3	6	9
合計	43	63	3	109	105	123	8	236	98	139	7	244



## 5-6 患者の状況(精神科受診歴等)

	H 2 7	H 2 8	H 2 9	合計
あり	48	100	109	257 *
なし	19	34	48	101
不明	42	102	87	231
合 計	109	236	244	589

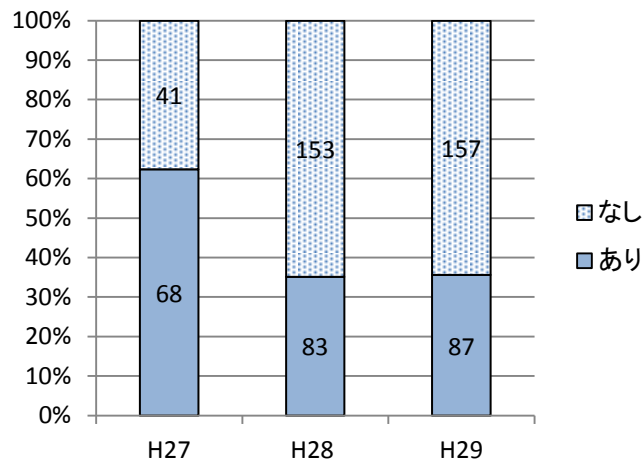
\*うち「治療中」は99 「入院歴あり」は81



## 5-7 患者の状況(自傷等の有無)

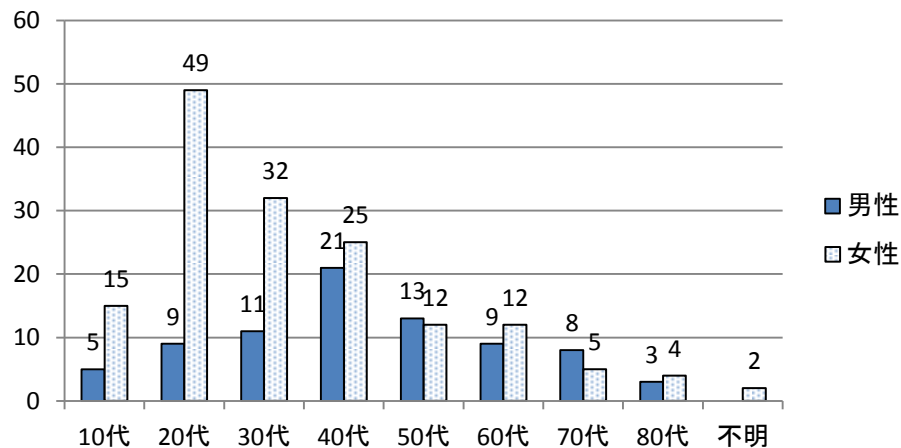
	平成27年度			平成28年度			平成29年度			合計
	コンサル	受診	計	コンサル	受診	計	コンサル	受診	計	
あり	35	33	68	25	58	83	31	56	87	238
なし	14	27	41	86	67	153	85	72	157	351
総計	49	60	109	111	125	236	116	128	244	589

年度別



「自傷等あり」性別・年代別内訳

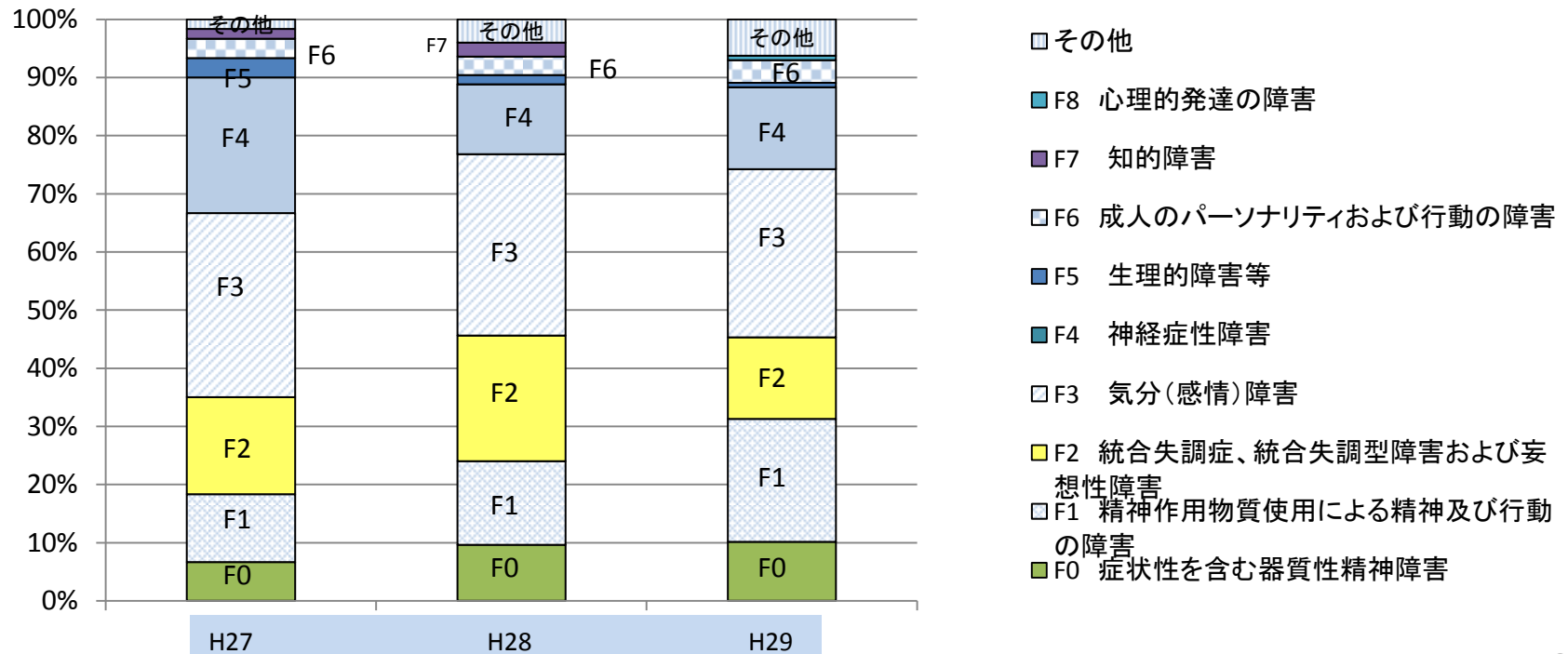
n=235\*



\* 性別・年代ともに不明のもの3件を除く

## 5-8 患者の状況(受診結果と精神疾患)

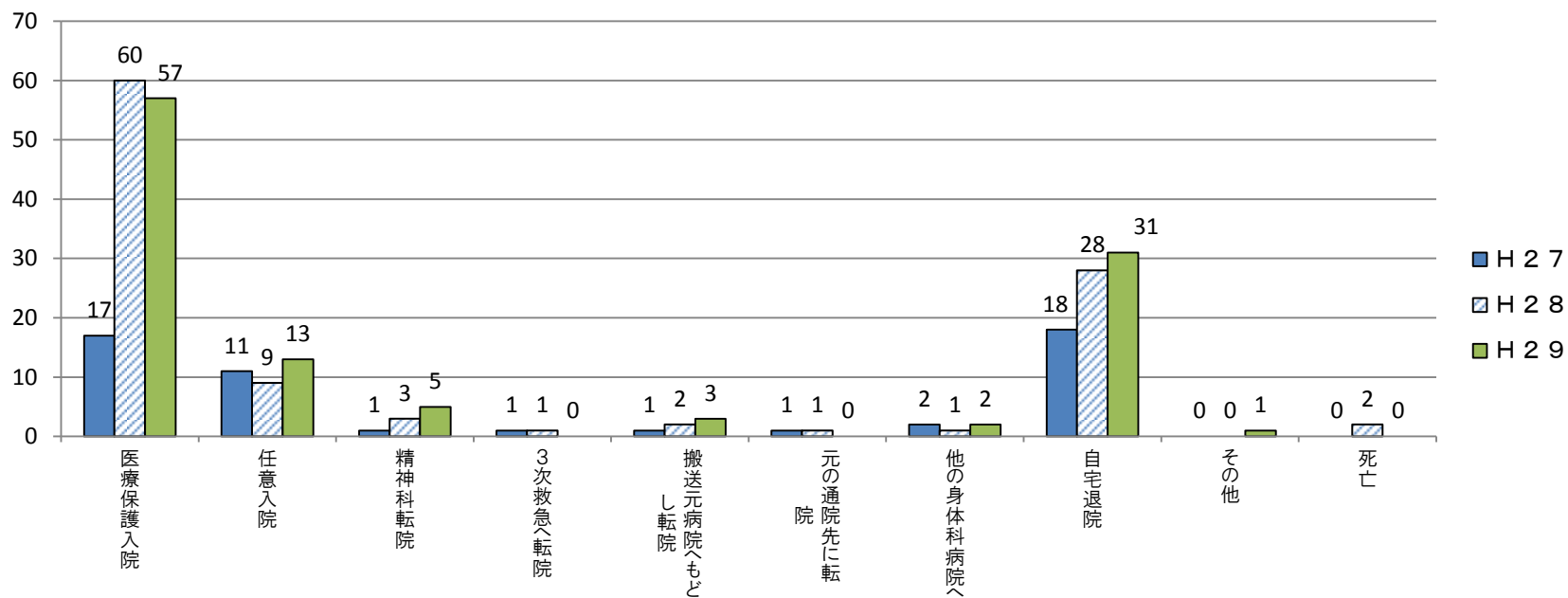
病名	H27			H28			H29		
	外来	入院	計	外来	入院	計	外来	入院	計
F0 症状性を含む器質性精神障害	0	4	4	1	11	12	1	12	13
F1 精神作用物質使用による精神及び行動の障害	1	6	7	2	16	18	1	25	27
F2 統合失調症、統合失調型障害および妄想性障害	1	9	10	1	26	27	2	16	18
F3 気分(感情)障害	2	17	19	8	31	39	4	34	37
F4 神経症性障害	4	10	14	4	11	15	2	15	18
F5 生理的障害等	0	2	2	1	1	2	0	1	1
F6 成人のパーソナリティおよび行動の障害	0	2	2	1	3	4	2	3	5
F7 知的障害	0	1	1	0	3	3	0	0	0
F8 心理的発達の障害	0	0	0	0	0	0	1	0	1
その他	0	1	1	0	5	5	3	6	8
<b>合計</b>	<b>8</b>	<b>52</b>	<b>60</b>	<b>18</b>	<b>107</b>	<b>125</b>	<b>16</b>	<b>112</b>	<b>128</b>





### 5-9 患者の状況（入院一週間後の転帰の状況）

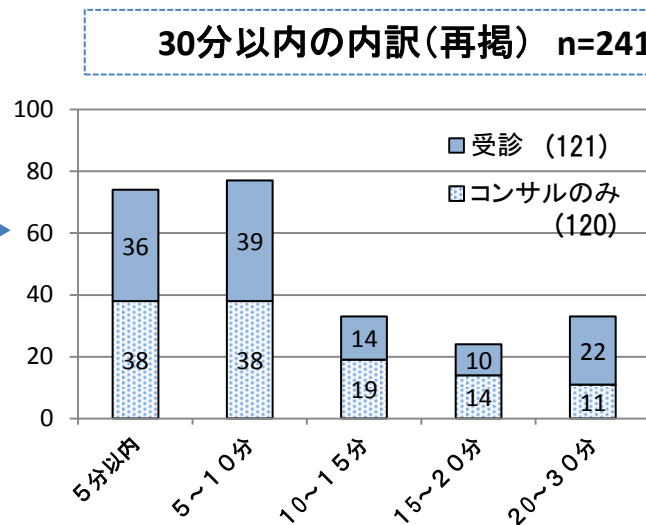
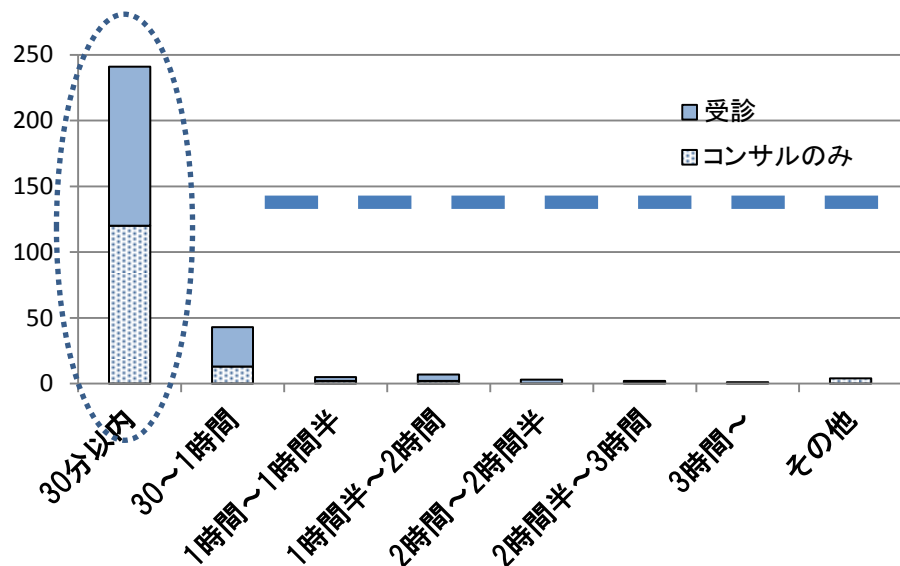
	H27	H28	H29	合計
医療保護入院	17	60	57	134
任意入院	11	9	13	33
精神科転院	1	3	5	9
3次救急へ転院	1	1	0	2
搬送元病院へもどし転院	1	2	3	6
元の通院先に転院	1	1	0	2
他の身体科病院へ	2	1	2	5
自宅退院	18	28	31	77
その他	0	0	1	1
死亡	0	2	0	2
合計	52	107	112	271



## 5-10 システムの運用状況

### ①依頼から受入れ可否を伝えるまでの所要時間

(\* H29年1月～H30年3月分:306件)



所要時間	コンサルのみ	受診	小計
5分以内	38	36	74
5～10分	38	39	77
10～15分	19	14	33
15～20分	14	10	24
20～30分	11	22	33
30～1時間	13	30	43
1時間～1時間半	2	3	5
1時間半～2時間	2	5	7
2時間～2時間半	0	3	3
2時間半～3時間	1	1	2
3時間～	0	1	1
その他	4	0	4
総計*	142	164	306