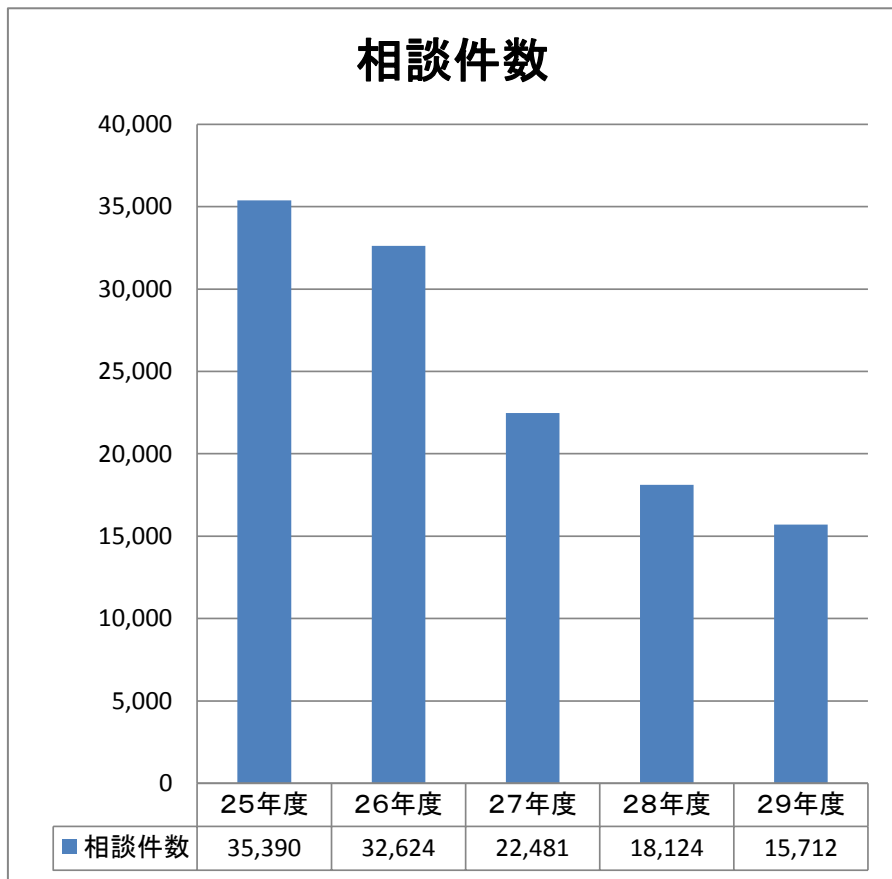


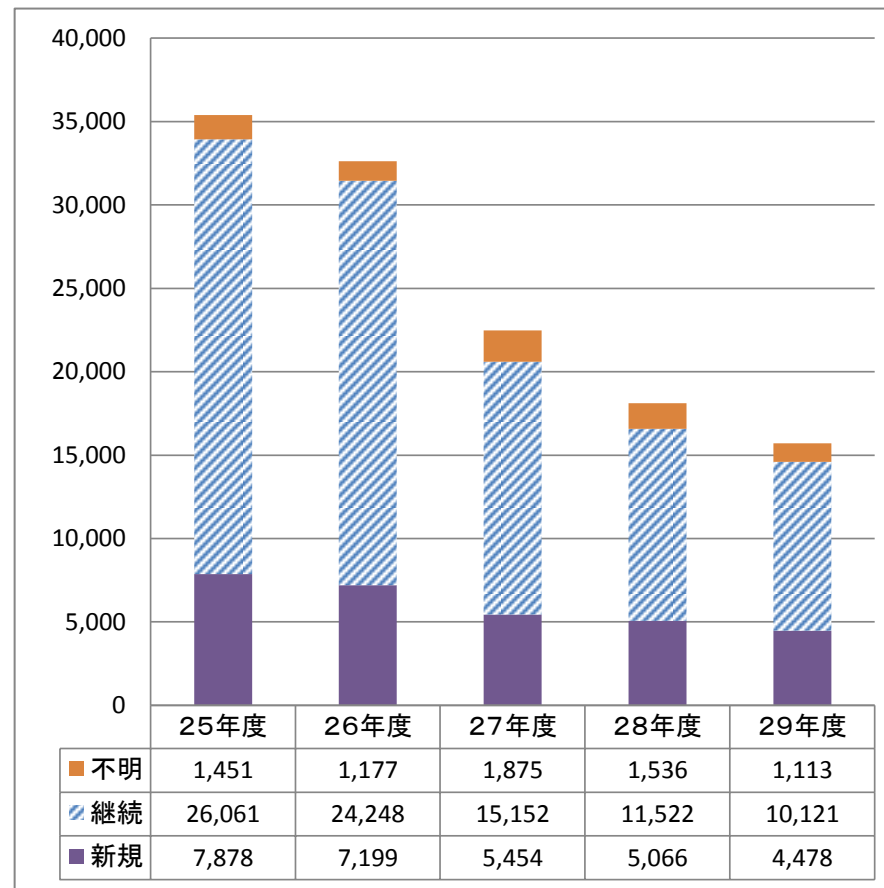
【おおさか精神科救急ダイヤルについて】

資料4

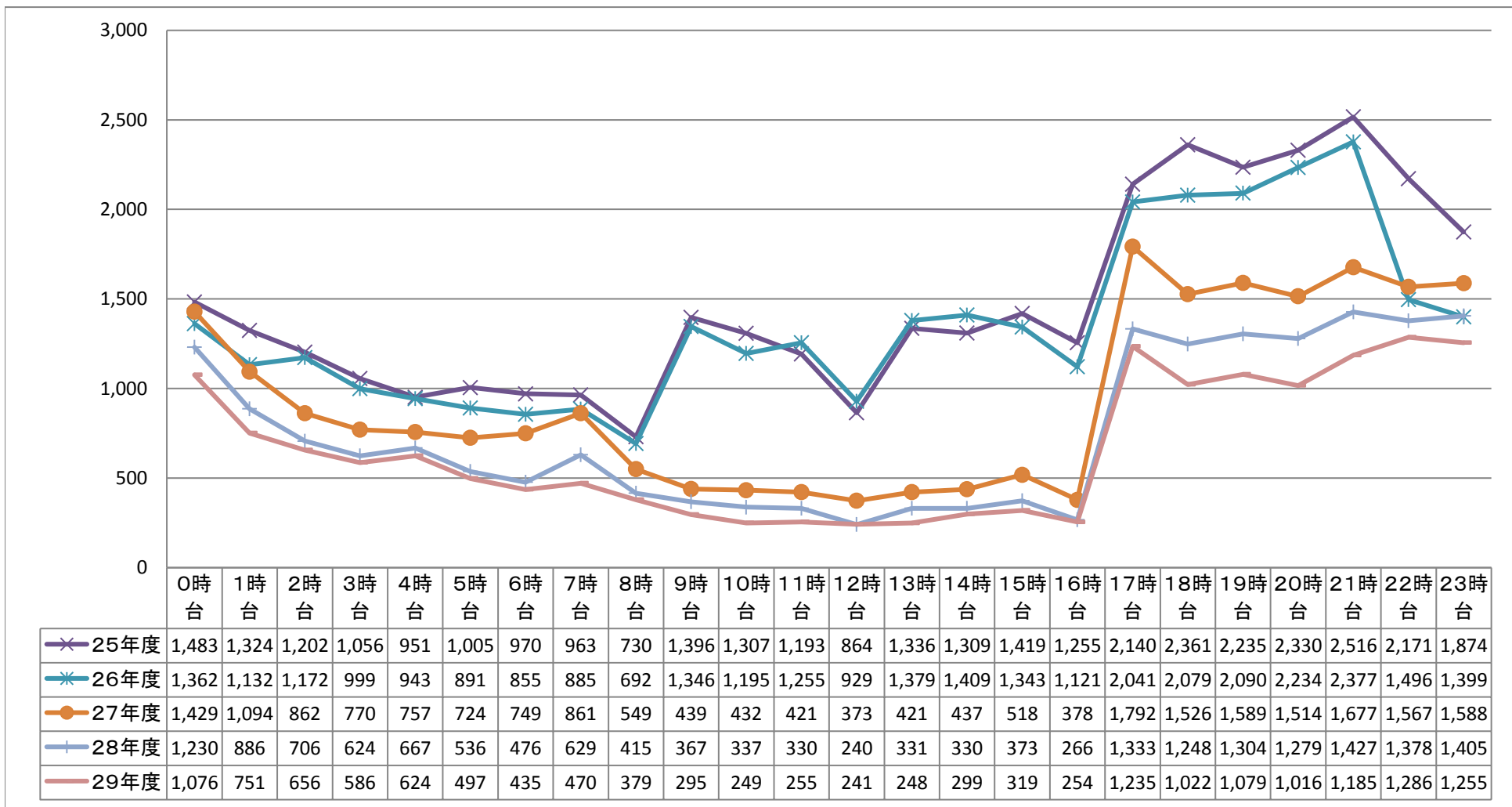
4-1. 相談件数 H26年9月10日からナビダイヤルに移行 H27年度から夜間休日のみ



4-2. 新規・継続相談件数

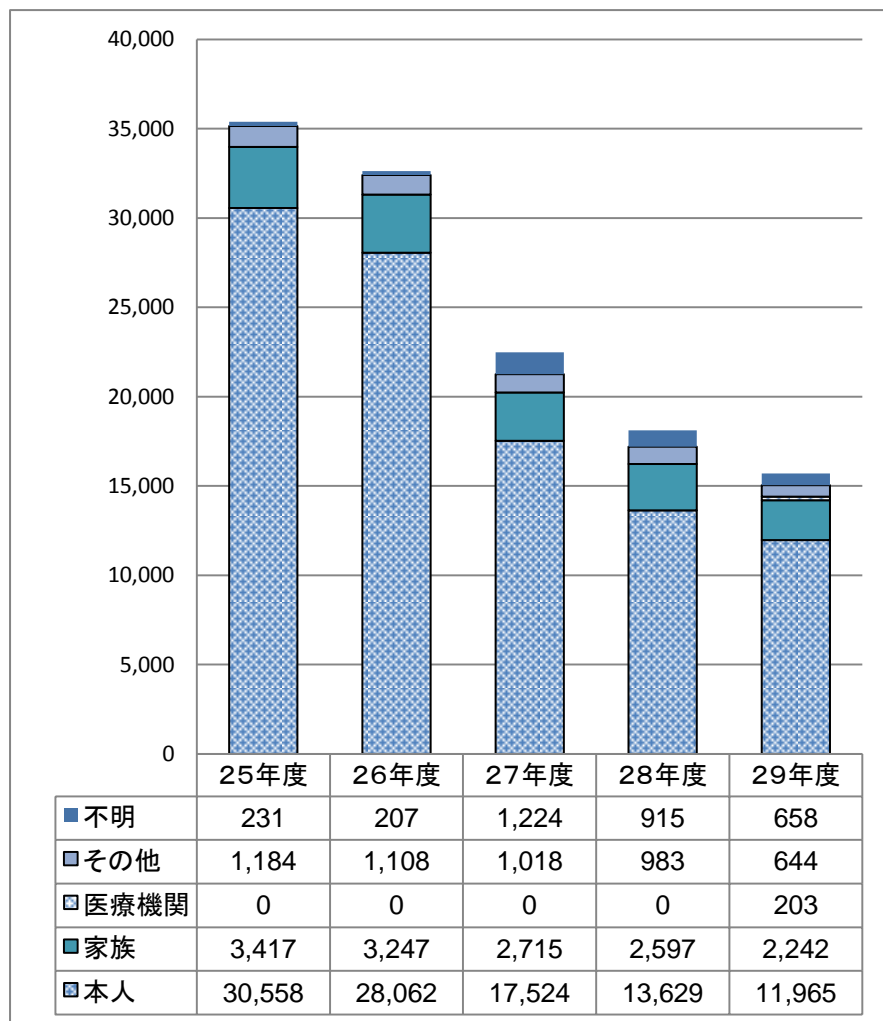


4-3. 相談時間帯

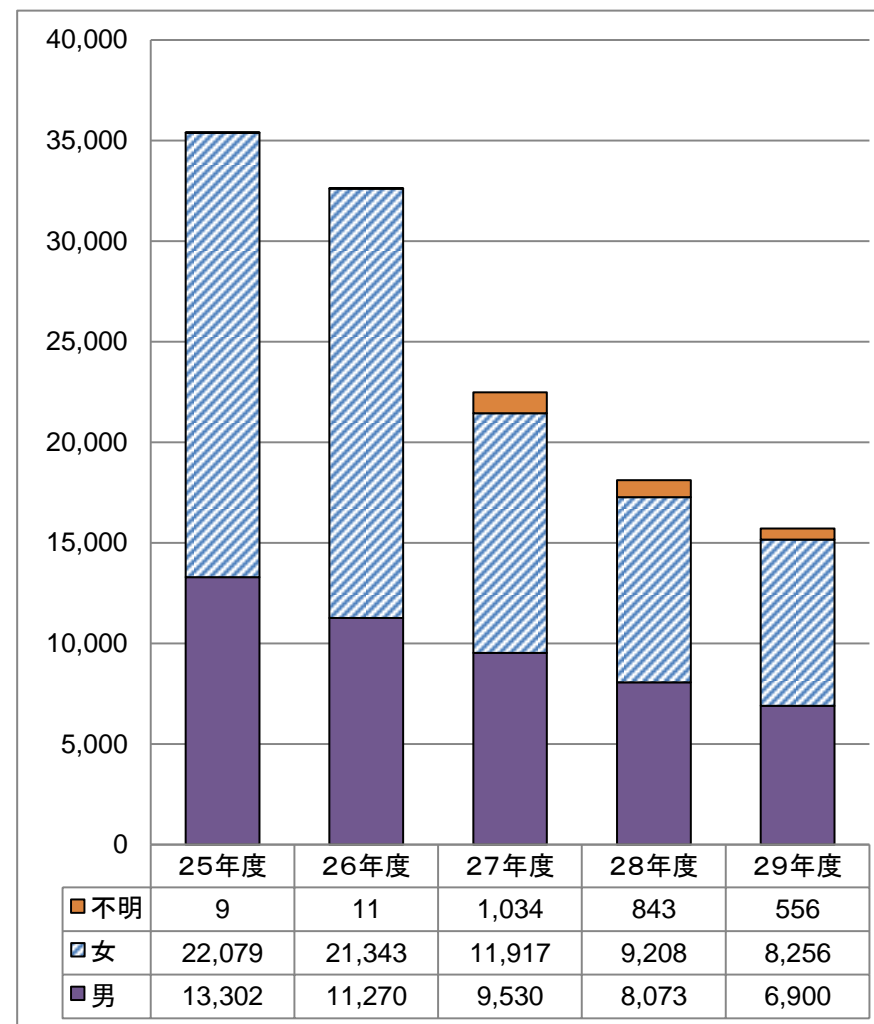


* H27年度から夜間・休日の運用のため、平日9時～17時については、保健所・保健福祉C・ころC等に対応 年度不明14件、28年度不明7件除く

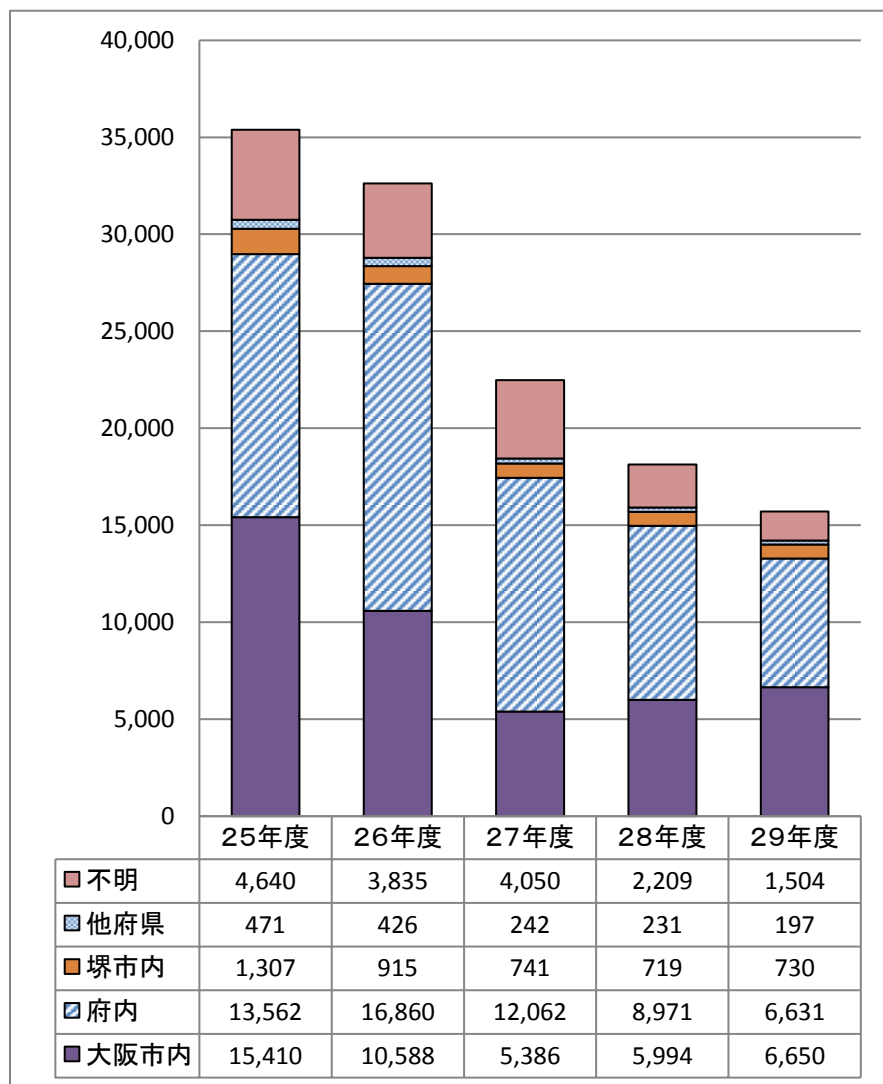
4-4. 相談者(続柄)



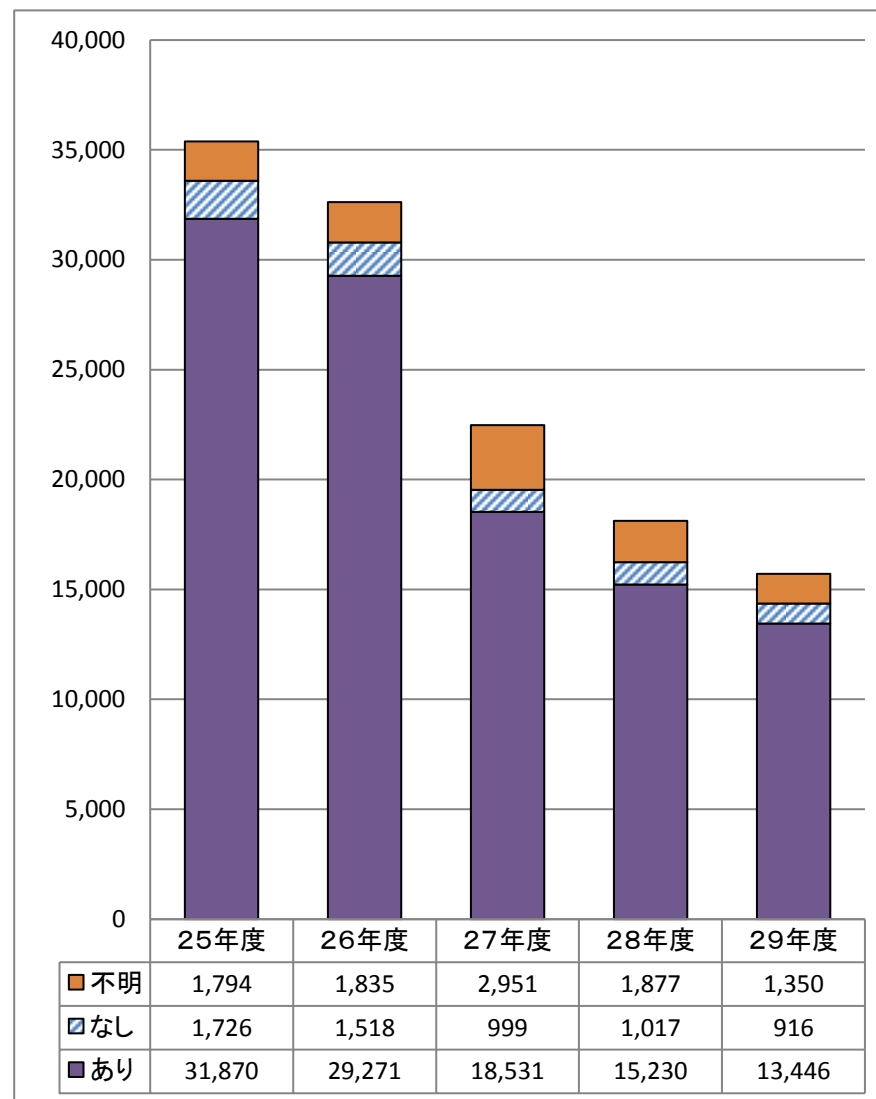
4-5. 相談者(性別)



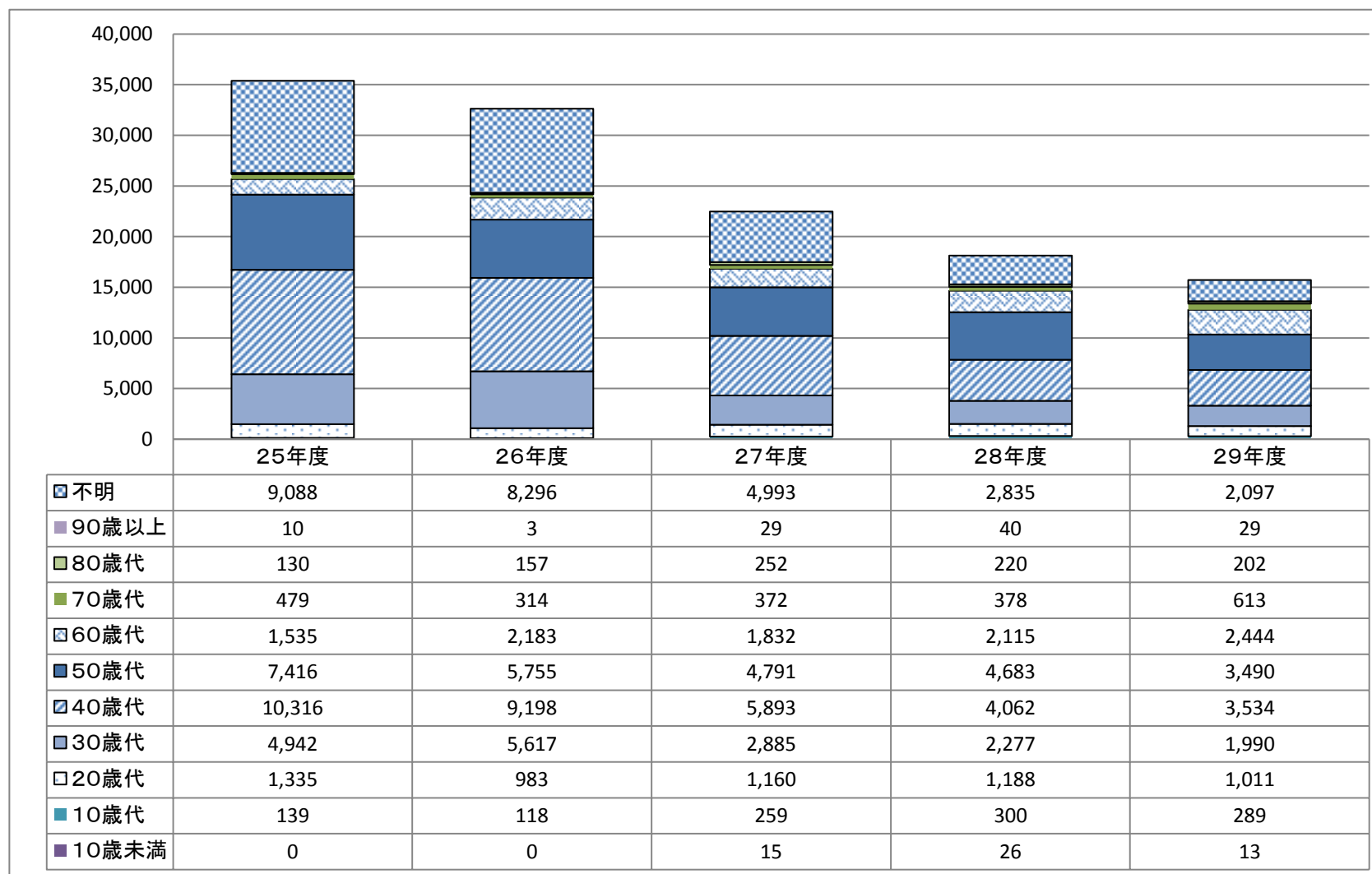
4-6. 相談者(居住地)



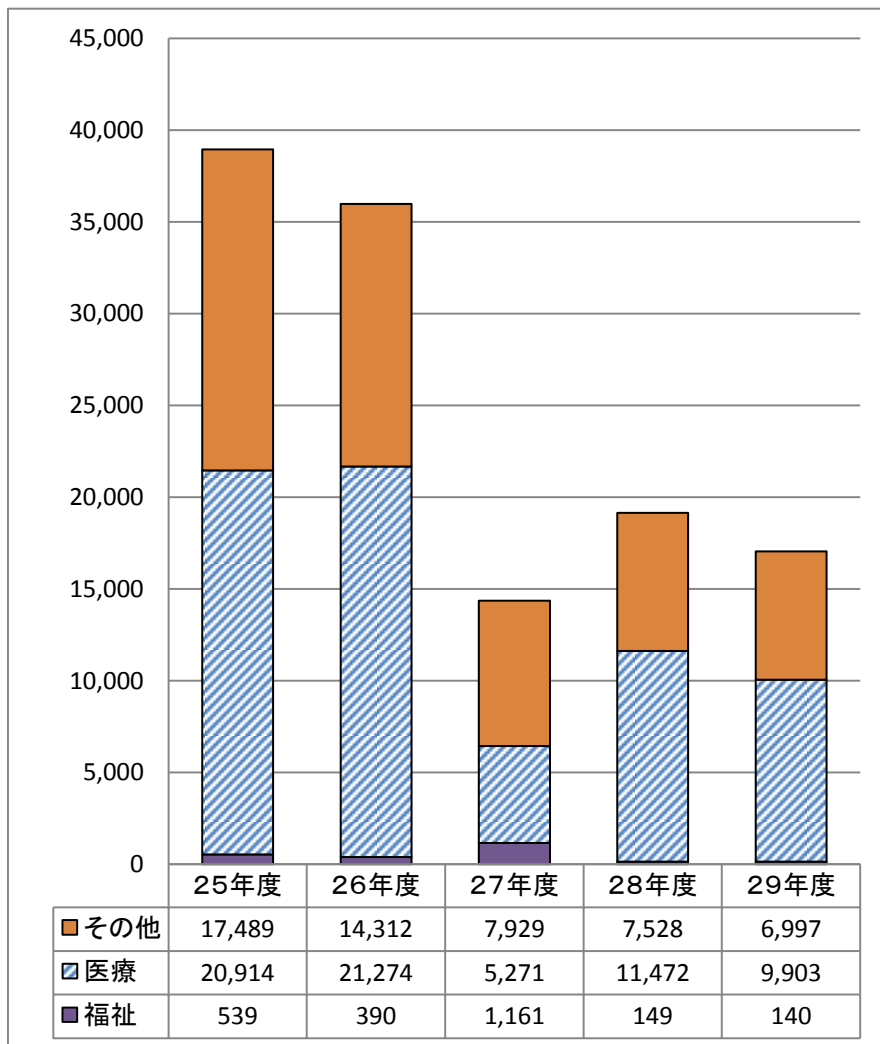
4-7. 対象者(精神科受診歴)



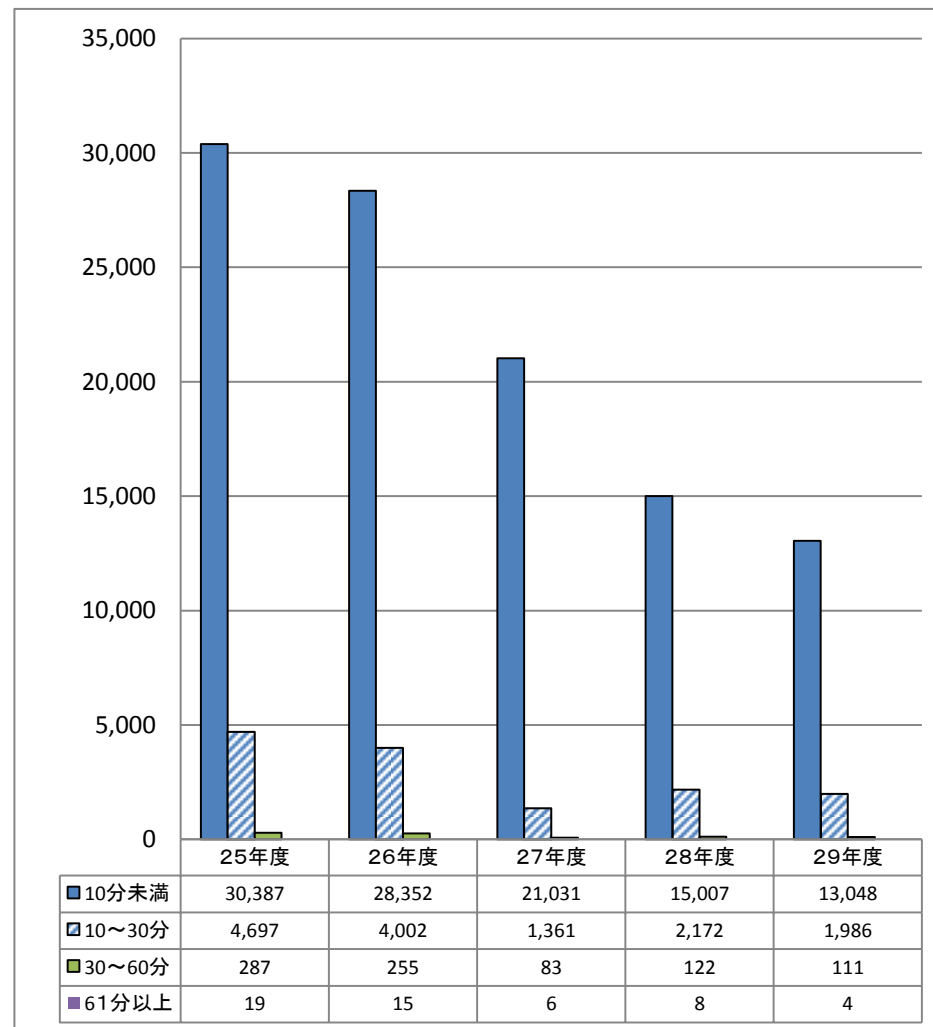
4-8. 対象者(年代別)



4-9. 相談の種類(複数回答)



4-10. 相談時間(割合)



28年度不明815件、29年度不明563件除く(無言電話を含

4-11. 対応結果(複数回答)

