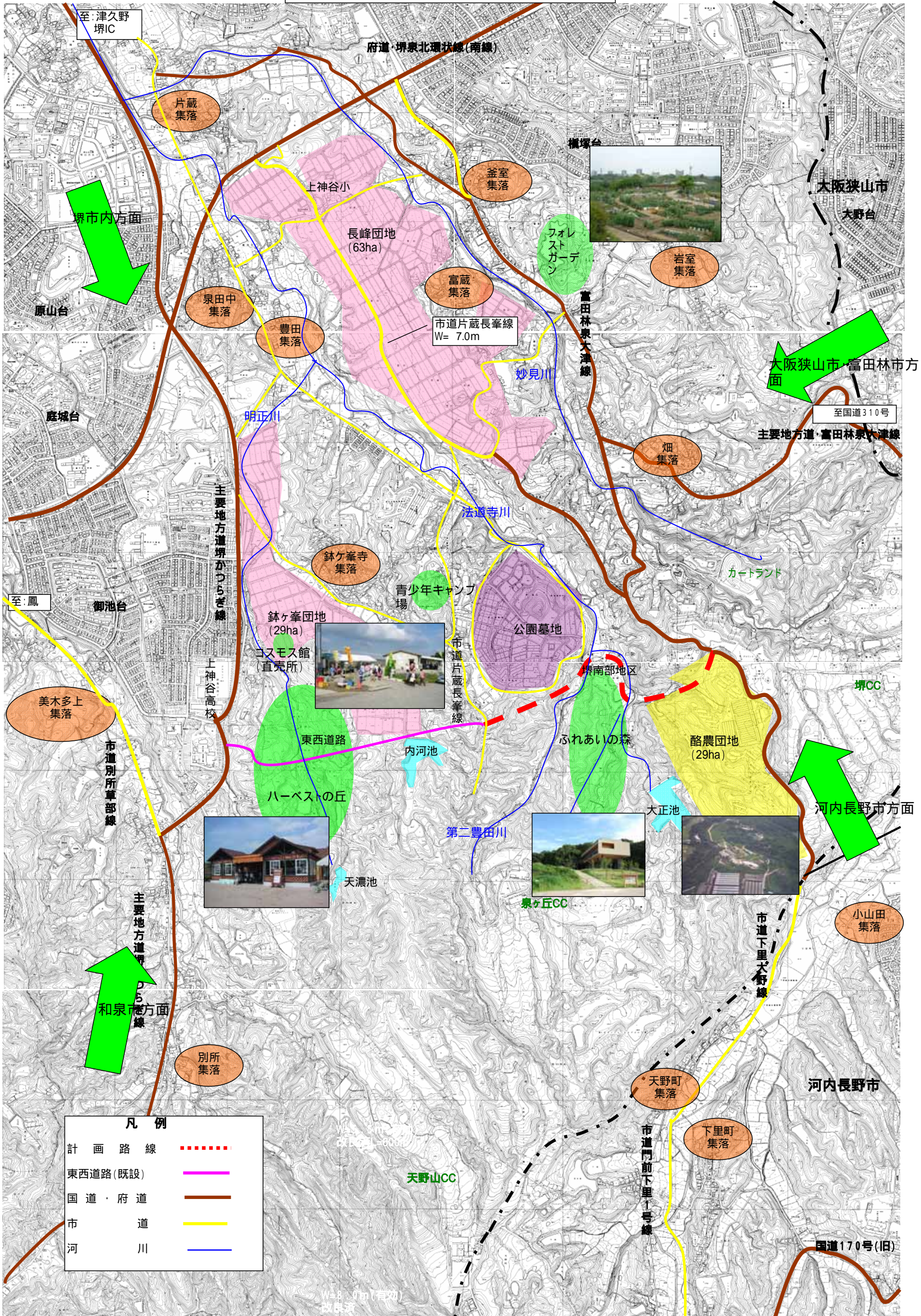


堺南部丘陵地域集落・資源位置図



「農道づくり検討会」の主な検討内容

○主な検討内容

- ① 工事に伴う排水対策
- ② 道路斜面(法面)の緑化
- ③ 野生動物の対策
- ④ 道路・車両照明の影響の軽減



H19年度より環境配慮工事を実施

工事に伴う排水対策について



工事に伴う排水対策について



道路法面の緑化について



道路法面の緑化について



その他の環境配慮工事について



その他の環境配慮工事について



新たな交流型農業等の取組み状況

