

# 大阪府工業指数2020年2月【速報】

## 毎月の生産・出荷・在庫の推移

### 1 概況

#### (1) 生産指数...111.0 前月比 12.3% 2か月ぶりの上昇(季節調整済指数)

業種別にみると、生産用機械工業、化学工業など10業種が上昇し、電気・情報通信機械工業、汎用・業務用機械工業など4業種が低下した。

品目別にみると、鉄道車両部品、超硬工具等が上昇した。

また、前年同月比(原指数)は、3.2%と2か月ぶりの上昇となった。

#### (2) 出荷指数...110.6 前月比 9.6% 2か月ぶりの上昇(季節調整済指数)

業種別にみると、生産用機械工業、金属製品工業など10業種が上昇し、汎用・業務用機械工業、電気・情報通信機械工業など4業種が低下した。

品目別にみると、小型乗用車、橋りょう等が上昇した。

また、前年同月比(原指数)は、0.5%と2か月ぶりの上昇となった。

#### (3) 在庫指数...100.9 前月比 1.0% 4か月連続の上昇(季節調整済指数)

業種別にみると、金属製品工業、石油・石炭製品工業など6業種が上昇し、電気・情報通信機械工業、その他工業など7業種が低下した。

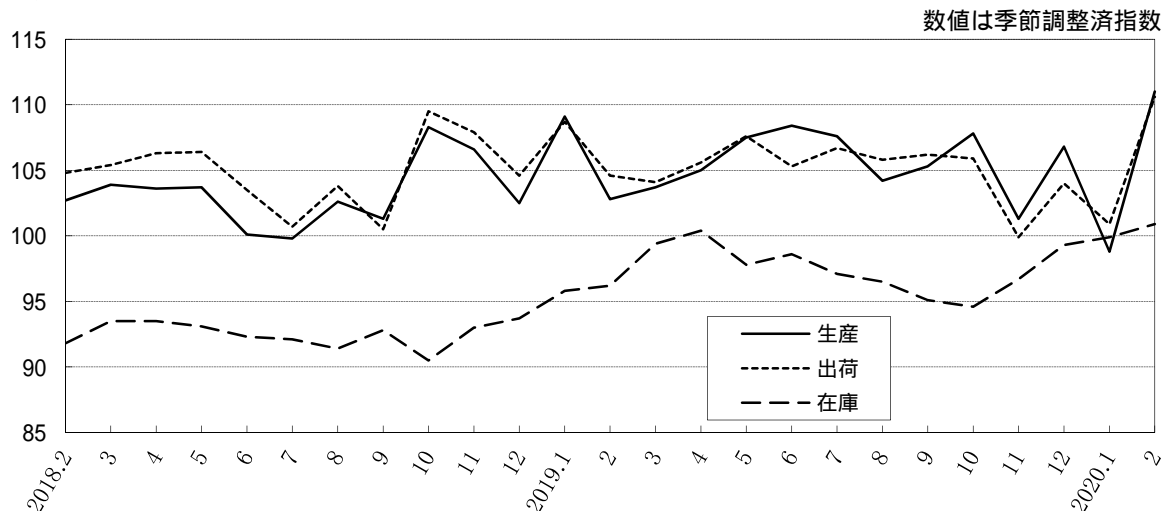
品目別にみると、飲料用アルミニウム缶、小型乗用車等が上昇した。

また、前年同月比(原指数)は、4.9%と16か月連続の上昇となった。

2015年 = 100

区 分		季節調整済指数		原 指 数	
			前月比(%)		前年同月比(%)
生 産	2020年1月	98.8	7.5	94.6	8.2
	2020年2月	111.0	12.3	105.1	3.2
出 荷	2020年1月	100.9	3.0	96.2	5.9
	2020年2月	110.6	9.6	103.9	0.5
在 庫	2020年1月	99.9	0.6	100.4	4.3
	2020年2月	100.9	1.0	100.7	4.9

### 生産・出荷・在庫の推移



## 2 業種分類別・品目別動向(寄与度順)

(1)生産 前月比 12.3% 上昇 10 業種  
 低下 4 業種  
 横ばい 0 業種 計 14 業種

区分	業種分類	寄与度	前月比 (%)	主な品目
上昇	生産用機械工業	3.878	34.4	超硬工具、ベンディングマシン
	化学工業	3.087	15.7	医薬品、炭酸ガス
	輸送機械工業	2.773	44.1	鉄道車両部品、小型乗用車
	金属製品工業	2.382	32.6	橋りょう、超硬チップ
	電子部品・デバイス工業	0.294	26.5	アクティブ型液晶パネル
	石油・石炭製品工業	0.183	10.1	重油、軽油
	パルプ・紙・紙加工品工業	0.061	4.1	段ボール原紙
	窯業・土石製品工業	0.060	2.6	無アルカリガラス基板、生コンクリート
	鉄鋼・非鉄金属工業	0.032	0.4	鍛鋼品、鉄鋼切断品
	プラスチック製品工業	0.020	0.5	プラスチック製フィルム・シート、プラスチック製建材
	その他の上昇した品目			
低下	電気・情報通信機械工業	0.561	3.6	無線通信装置(除、移動通信装置) セパレート形エアコン(室外)
	汎用・業務用機械工業	0.504	6.8	ポンプ、軸受
	食料品工業	0.139	1.5	チョコレート、清涼飲料(除、炭酸飲料)
	その他工業	0.120	2.0	ニット製繊維製品(下着・補整着・寝着類・靴下) 平版印刷(オフセット印刷)
	その他の低下した品目			

### 寄与度上位10品目

区分	順位	品目	業種分類
上昇	1	鉄道車両部品	輸送機械工業
	2	超硬工具	生産用機械工業
	3	医薬品	化学工業
	4	橋りょう	金属製品工業
	5	小型乗用車	輸送機械工業
	6	ベンディングマシン	生産用機械工業
	7	ショベル系掘削機械	生産用機械工業
	8	アクティブ型液晶パネル	電子部品・デバイス工業
	9	新ジャンルビール	食料品工業
	10	アーク溶接機	電気・情報通信機械工業
低下	1	無線通信装置(除、移動通信装置)	電気・情報通信機械工業
	2	鉄道車両	輸送機械工業
	3	金属工作専用機	生産用機械工業
	4	チョコレート	食料品工業
	5	電動アシスト自転車	輸送機械工業
	6	化粧品	化学工業
	7	セパレート形エアコン(室外)	電気・情報通信機械工業
	8	ポンプ	汎用・業務用機械工業
	9	開閉制御装置	電気・情報通信機械工業
	10	プレス用金型	生産用機械工業

## (2)出荷

前月比

9.6%

上昇 10 業種  
 低下 4 業種  
 横ばい 0 業種

計 14 業種

区分	業種分類	寄与度	前月比 (%)	主な品目
上昇	生産用機械工業	3.457	39.3	超硬工具、ショベル系掘削機械
	金属製品工業	1.916	24.7	橋りょう、鉄塔
	輸送機械工業	1.836	16.8	小型乗用車、鉄道車両部品
	化学工業	1.476	11.4	医薬品、アンモニア
	鉄鋼・非鉄金属工業	0.638	5.5	特殊鋼冷間仕上鋼材、普通鋼H形鋼
	石油・石炭製品工業	0.560	5.4	重油、ナフサ
	窯業・土石製品工業	0.178	11.9	無アルカリガラス基板、生コンクリート
	パルプ・紙・紙加工品工業	0.110	8.3	段ボール原紙
	その他工業	0.020	0.4	木製家具、マーキングペン
	プラスチック製品工業	0.004	0.1	プラスチック製日用品・雑貨、プラスチック製建材
	その他の上昇した品目			新ジャンルビール【食料】 ペンディングマシン【生産用】
低下	汎用・業務用機械工業	0.483	7.6	ポンプ、汎用内燃機関
	電気・情報通信機械工業	0.245	2.5	無線通信装置(除、移動通信装置) セパレート形エアコン(室外)
	食料品工業	0.086	1.0	チョコレート、ビール・発泡酒
	電子部品・デバイス工業	0.010	1.9	コネクタ
		その他の低下した品目		

## (3)在庫

前月比

1.0%

上昇 6 業種  
 低下 7 業種  
 横ばい 0 業種

計 13 業種

区分	業種分類	寄与度	前月比 (%)	主な品目
上昇	金属製品工業	0.607	6.3	飲料用アルミニウム缶、超硬チップ
	石油・石炭製品工業	0.477	12.4	灯油、重油
	鉄鋼・非鉄金属工業	0.466	2.0	鋼半製品、普通鋼H形鋼
	化学工業	0.250	1.5	合成アセトン、アンモニア
	輸送機械工業	0.135	3.6	小型乗用車
	パルプ・紙・紙加工品工業	0.003	0.2	段ボール原紙
		その他の上昇した品目		
低下	電気・情報通信機械工業	0.279	2.2	LED器具(除、自動車用)、電気冷蔵庫
	その他工業	0.166	2.4	マーキングペン、医療・衛生用ゴム製品
	食料品工業	0.147	3.9	ハム・ソーセージ
	生産用機械工業	0.102	3.2	ショベル系掘削機械
	汎用・業務用機械工業	0.043	0.4	ポンプ、パッケージ形エアコン
	窯業・土石製品工業	0.026	2.9	安全ガラス、無アルカリガラス基板
	プラスチック製品工業	0.025	0.7	プラスチック製パイプ、プラスチック製日用品・雑貨
	その他の低下した品目			電動アシスト自転車【輸送】、銅荒引線【鉄鋼・非鉄】

注:業種分類、品目については、指数の上昇と低下した寄与度順で掲載

### 3 業種分類別の推移

数値は季節調整済指数  
2015年 = 100

生産 ————  
出荷 .....  
在庫 - - - - -

汎用・業務用機械工業



鉄鋼・非鉄金属工業



電子部品・デバイス工業



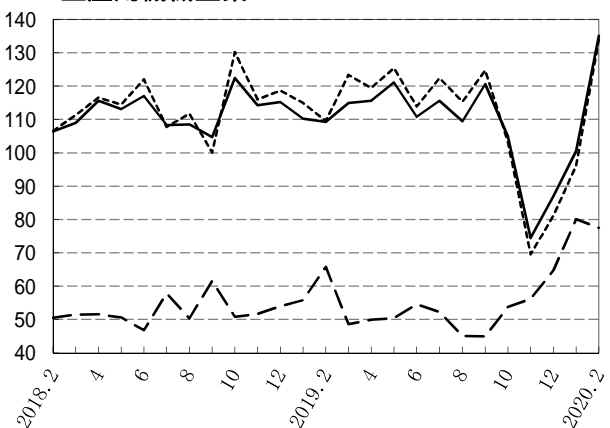
金属製品工業



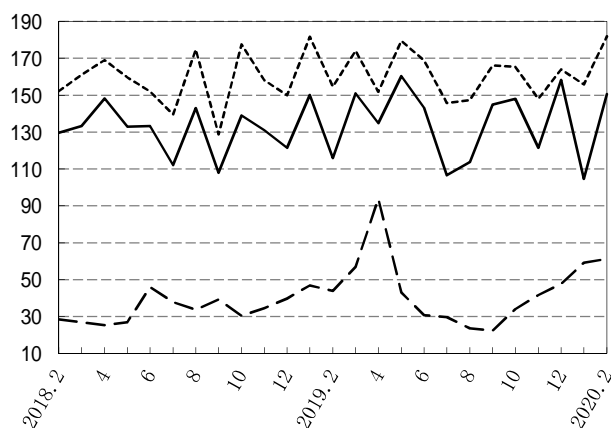
電気・情報通信機械工業



生産用機械工業



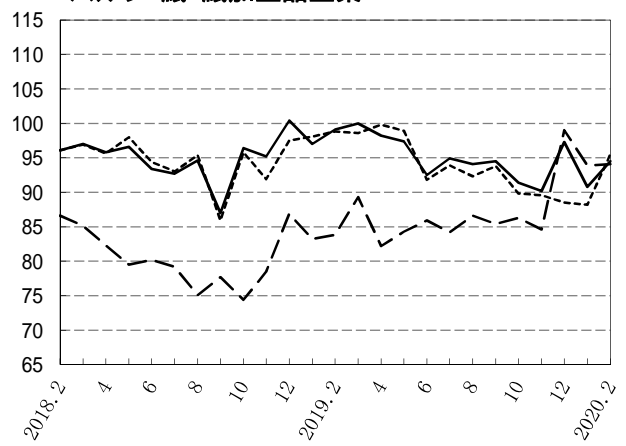
輸送機械工業



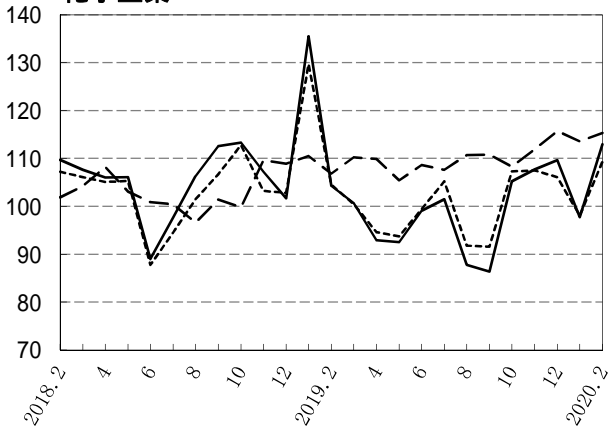
窯業・土石製品工業



パルプ・紙・紙加工品工業



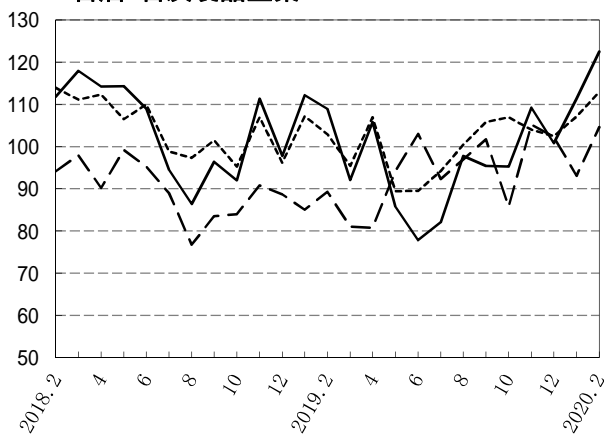
化学工業



食料品工業



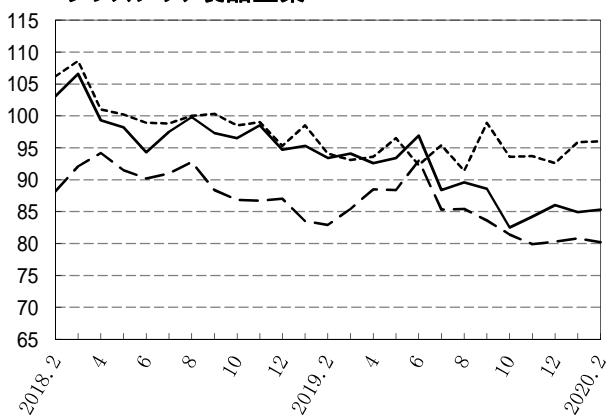
石油・石炭製品工業



その他工業



プラスチック製品工業



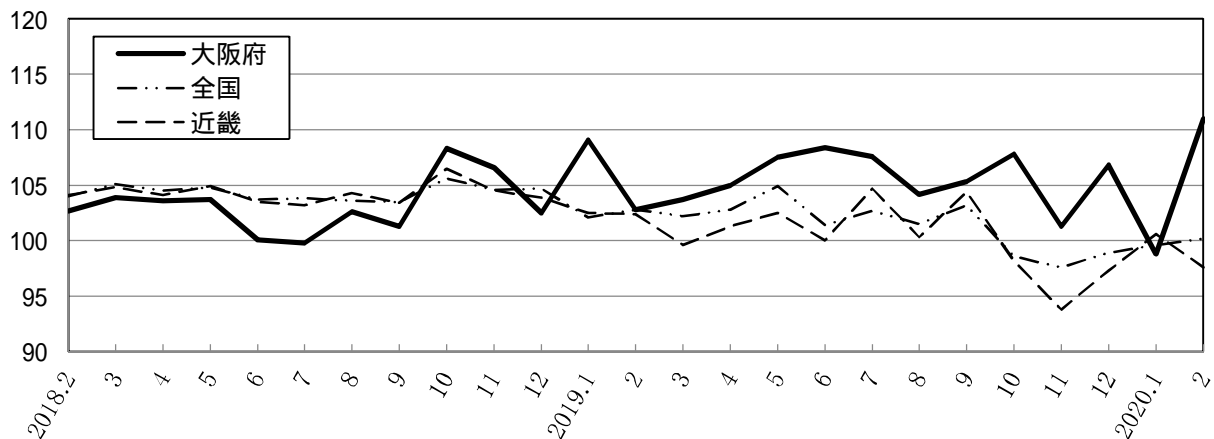
## 4 全国・近畿の状況(速報)

2015年=100

	大阪府		全国		近畿	
	季節調整指数	前月比(%)	季節調整指数	前月比(%)	季節調整指数	前月比(%)
生産	111.0	12.3	100.2	0.4	97.6	2.8
出荷	110.6	9.6	99.8	2.6	99.0	0.5
在庫	100.9	1.0	103.8	2.0	102.8	1.3

注:「全国」は経済産業省、「近畿」は近畿経済産業局が、それぞれ公表したもの

### 生産指数の推移



#### 1 基準改定

指数の基準時及びウェイト算定年次を、2010年(平成22年)から2015年(平成27年)に改定しました。基準改定後の指数値は、平成31年1月速報(2019年3月29日公表)から公表しています。

#### 2 数値・符号

- (1)掲載している指数値は、当月は速報値、前月は確報値です。
- (2)本文中で用いている「 」については負数であることを示しています。

#### 3 年間補正

毎月の確報値の公表後、月別の実数値(経済産業省生産動態統計調査などの指数値の計算に利用するデータ)が補正されたため、2018年の年間補正を行いました。年間補正後の指数値は、2019年8月速報(2019年10月31日公表)から公表しています。なお、2019年1月以降の指数値については、2019年の年間補正により、変更される場合があります。

詳細な統計データや工業指数については、大阪府ホームページをご覧ください。  
 大阪府ホームページ「大阪府工業指数 統計データ(Excelファイル)」  
<http://www.pref.osaka.lg.jp/toukei/iip/iip-xlsindex.html>  
 大阪府ホームページ「大阪府工業指数 工業指数について」  
<http://www.pref.osaka.lg.jp/toukei/iip/iip-chuui.html>

本資料についてのお問い合わせは下記へお願いします。  
 大阪府総務部統計課 情報企画グループ  
 工業指数担当  
 TEL:06(6210)9195(直通)