

大阪府工業指数2024年1月【速報】

毎月の生産・出荷・在庫の推移

1 概況

(1)生産指数…95.6 前月比▲3.7% 2か月ぶりの低下(季節調整済指数)

業種別にみると、化学工業、汎用・業務用機械工業など9業種が低下し、電子部品・デバイス工業、石油・石炭製品工業など5業種が上昇した。

品目別にみると、シヨベル系掘削機械、一般用バルブ・コック等が低下した。

また、前年同月比(原指数)は、0.8%と3か月ぶりの上昇となった。

(2)出荷指数…94.4 前月比▲5.0% 3か月ぶりの低下(季節調整済指数)

業種別にみると、汎用・業務用機械工業、化学工業など12業種が低下し、窯業・土石製品工業、輸送機械工業の2業種が上昇した。

品目別にみると、リチウムイオン蓄電池、プラスチック製機械器具部品等が低下した。

また、前年同月比(原指数)は、▲3.9%と6か月連続の低下となった。

(3)在庫指数…97.2 前月比▲2.8% 3か月連続の低下(季節調整済指数)

業種別にみると、生産用機械工業、輸送機械工業など6業種が低下し、石油・石炭製品工業、食料品工業など7業種が上昇した。

品目別にみると、シヨベル系掘削機械、LED器具(除. 自動車用)等が低下した。

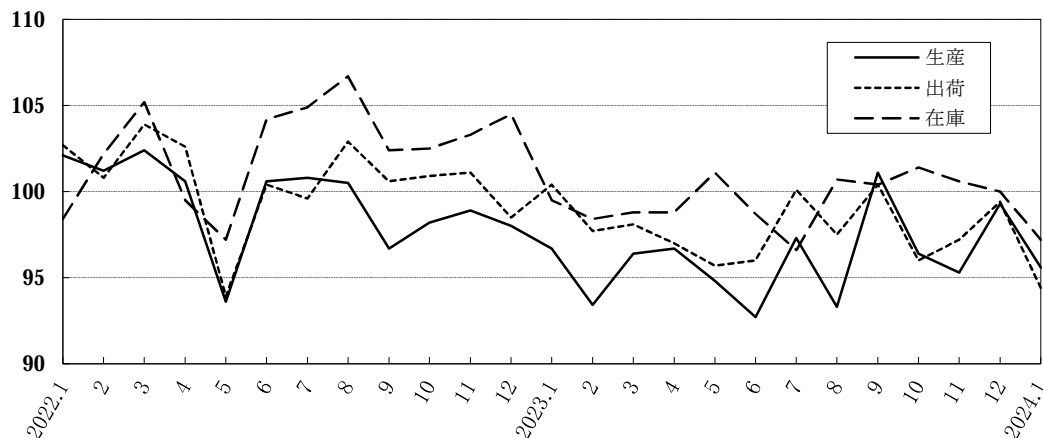
また、前年同月比(原指数)は、▲2.3%と8か月連続の低下となった。

2020年=100

区 分		季節調整済指数		原 指 数	
			前 月 比 (%)		前年同月比(%)
生 産	2023年12月	99.3	4.2	97.9	▲0.6
	2024年1月	95.6	▲3.7	90.3	0.8
出 荷	2023年12月	99.4	2.3	99.7	▲1.2
	2024年1月	94.4	▲5.0	88.5	▲3.9
在 庫	2023年12月	100.0	▲0.6	96.8	▲4.3
	2024年1月	97.2	▲2.8	97.5	▲2.3

生産・出荷・在庫の推移

数値は季節調整済指数



2 業種分類別・品目別動向(寄与度順)

(1)生産 前月比 ▲ 3.7% 上昇 5 業種
低下 9 業種
横ばい 0 業種 計 14 業種

区分	業種分類	寄与度	前月比 (%)	主な品目
上昇	電子部品・デバイス工業	1.120	183.3	アクティブ型液晶パネル
	石油・石炭製品工業	0.463	7.5	精製・混合原料油、軽油
	輸送機械工業	0.324	5.4	鉄道車両、船用ボイラ
	食料品工業	0.218	2.6	ウイスキー、食用油脂
	窯業・土石製品工業	0.097	4.8	無アルカリガラス基板、研削砥石
	その他の上昇した品目			機械プレス【生産用機械工業】、橋りょう【金属製品工業】
低下	化学工業	▲ 1.652	▲ 10.8	化粧品、石けん類
	汎用・業務用機械工業	▲ 1.092	▲ 11.4	一般用バルブ・コック、パッケージ形エアコン
	鉄鋼・非鉄金属工業	▲ 0.732	▲ 6.5	鉄鋼切断品、普通鋼H形鋼
	金属製品工業	▲ 0.487	▲ 4.8	飲料用アルミニウム缶、電気溶接棒
	生産用機械工業	▲ 0.461	▲ 4.0	ショベル系掘削機械、金属工作専用機
	その他工業	▲ 0.371	▲ 5.9	ゴムベルト、木製家具
	プラスチック製品工業	▲ 0.363	▲ 10.7	プラスチック製機械器具部品、プラスチック製フィルム・シート
	電気・情報通信機械工業	▲ 0.310	▲ 4.3	LED器具(除. 自動車用)、セパレート形エアコン(室外)
	パルプ・紙・紙加工品工業	▲ 0.071	▲ 4.1	段ボールシート
	その他の低下した品目			チョコレート【食料品工業】、砂糖【食料品工業】

注:業種分類、品目は寄与度順で掲載

寄与度上位10品目

区分	順位	品目	業種分類
上昇	1	アクティブ型液晶パネル	電子部品・デバイス工業
	2	ウイスキー	食料品工業
	3	精製・混合原料油	石油・石炭製品工業
	4	機械プレス	生産用機械工業
	5	鉄道車両	輸送機械工業
	6	無アルカリガラス基板	窯業・土石製品工業
	7	橋りょう	金属製品工業
	8	軽油	石油・石炭製品工業
	9	試験機	汎用・業務用機械工業
	10	食用油脂	食料品工業
低下	1	ショベル系掘削機械	生産用機械工業
	2	一般用バルブ・コック	汎用・業務用機械工業
	3	チョコレート	食料品工業
	4	化粧品	化学工業
	5	砂糖	食料品工業
	6	LED器具(除. 自動車用)	電気・情報通信機械工業
	7	シャシー・車体部品	輸送機械工業
	8	重油	石油・石炭製品工業
	9	プラスチック製機械器具部品	プラスチック製品工業
	10	パッケージ形エアコン	汎用・業務用機械工業

(2)出荷 前月比 ▲ 5.0% 上昇 2 業種
 低下 12 業種
 横ばい 0 業種 計 14 業種

区分	業種分類	寄与度	前月比 (%)	主な品目
上昇	窯業・土石製品工業	0.096	6.1	無アルカリガラス基板、研削砥石
	輸送機械工業	0.009	0.1	鉄道車両、電動アシスト自転車
	その他の上昇した品目			ウイスキー【食料品工業】、 精製・混合原料油【石油・石炭製品工業】
低下	汎用・業務用機械工業	▲ 1.498	▲ 15.5	一般用バルブ・コック、汎用内燃機関
	化学工業	▲ 1.150	▲ 9.1	化粧品、プロピレン
	鉄鋼・非鉄金属工業	▲ 1.046	▲ 7.8	鉄鋼切断品、特殊鋼磨棒鋼・線類
	プラスチック製品工業	▲ 0.628	▲ 14.3	プラスチック製機械器具部品、 プラスチック製フィルム・シート
	電気・情報通信機械工業	▲ 0.385	▲ 5.1	リチウムイオン蓄電池、 セパレート形エアコン(室外)
	生産用機械工業	▲ 0.366	▲ 3.9	ショベル系掘削機械、装輪式トラクタ
	金属製品工業	▲ 0.337	▲ 3.1	スチール製缶、鉄塔
	その他工業	▲ 0.233	▲ 4.1	タフテッドカーペット、工業用ゴム製品
	食料品工業	▲ 0.195	▲ 2.1	チョコレート、砂糖
	パルプ・紙・紙加工品工業	▲ 0.145	▲ 8.7	段ボール原紙
	石油・石炭製品工業	▲ 0.039	▲ 0.4	重油、軽油
	電子部品・デバイス工業	▲ 0.028	▲ 7.7	固定コンデンサ
その他の低下した品目			シャシー・車体部品【輸送機械工業】、 チリングユニット【汎用・業務用機械工業】	

注:業種分類、品目は寄与度順で掲載

(3)在庫 前月比 ▲ 2.8% 上昇 7 業種
 低下 6 業種
 横ばい 0 業種 計 13 業種

区分	業種分類	寄与度	前月比 (%)	主な品目
上昇	石油・石炭製品工業	0.250	8.0	重油、灯油
	食料品工業	0.214	4.4	ハム・ソーセージ
	汎用・業務用機械工業	0.154	1.8	冷凍・冷蔵ユニット(除.輸送機械用)、 環境計測機器
	その他工業	0.112	1.8	タフテッドカーペット、 クレヨン・パス・水彩絵の具
	プラスチック製品工業	0.073	1.8	プラスチック製フィルム・シート、 プラスチック製容器(中空成形)
	パルプ・紙・紙加工品工業	0.035	3.5	段ボール原紙
	鉄鋼・非鉄金属工業	0.024	0.1	鉄鋼切断品、普通鋼小形棒鋼
その他の上昇した品目			スチール製缶【金属製品工業】、 セパレート形エアコン(室外)【電気・情報通 信機械工業】	
低下	生産用機械工業	▲ 1.150	▲ 13.2	ショベル系掘削機械
	輸送機械工業	▲ 0.620	▲ 32.9	電動アシスト自転車
	化学工業	▲ 0.519	▲ 3.9	合成アセトン、パラキシレン
	金属製品工業	▲ 0.165	▲ 1.7	飲料用アルミニウム缶、ワイヤロープ
	電気・情報通信機械工業	▲ 0.056	▲ 0.4	LED器具(除.自動車用)、乾電池
	窯業・土石製品工業	▲ 0.007	▲ 0.7	ファインセラミックス(構造材)、 無アルカリガラス基板
その他の低下した品目			鋼半製品【鉄鋼・非鉄金属工業】、 ビスフェノールA【化学工業】	

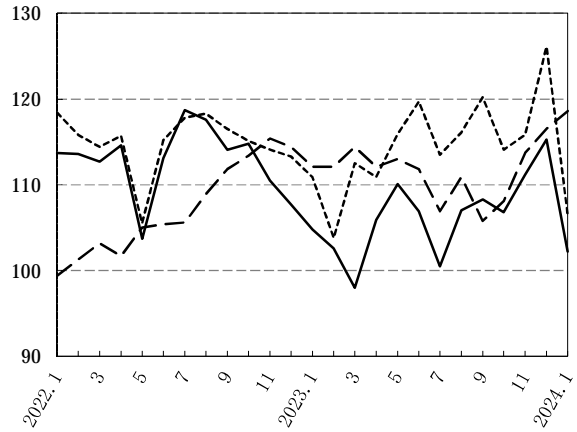
注:業種分類、品目は寄与度順で掲載

3 業種分類別の推移

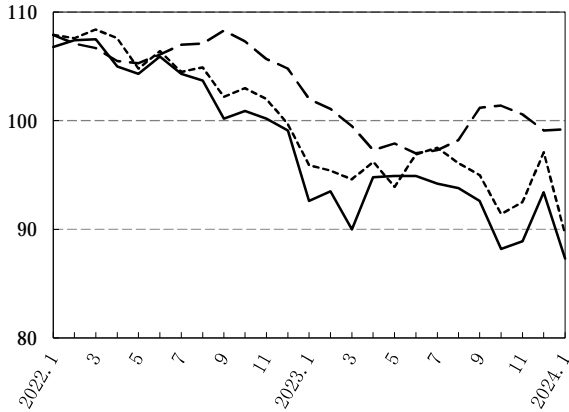
数値は季節調整済指数
2020年=100

生産 ————
出荷
在庫 - - - - -

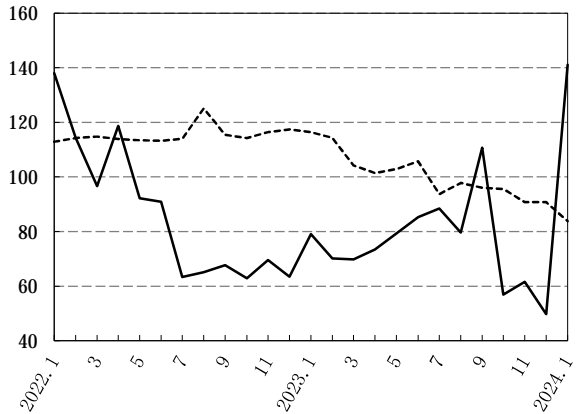
汎用・業務用機械工業



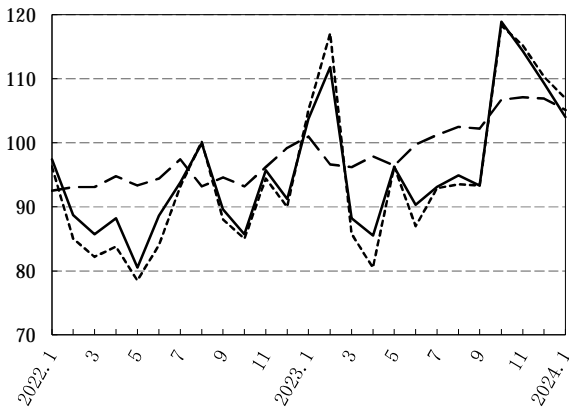
鉄鋼・非鉄金属工業



電子部品・デバイス工業



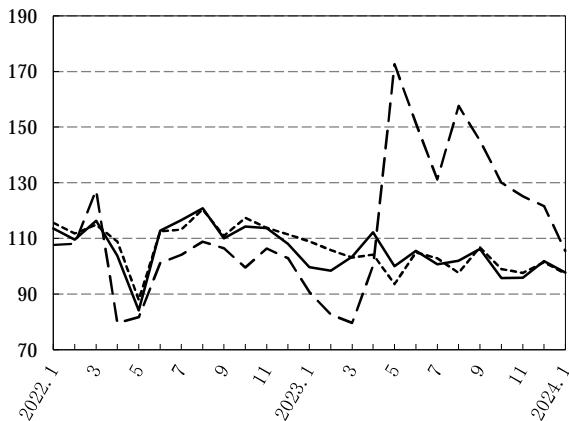
金属製品工業



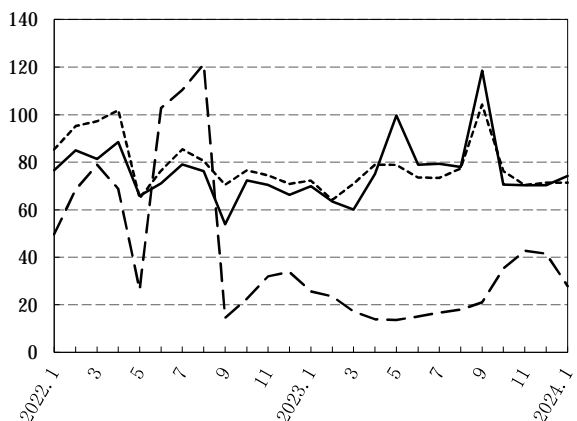
電気・情報通信機械工業

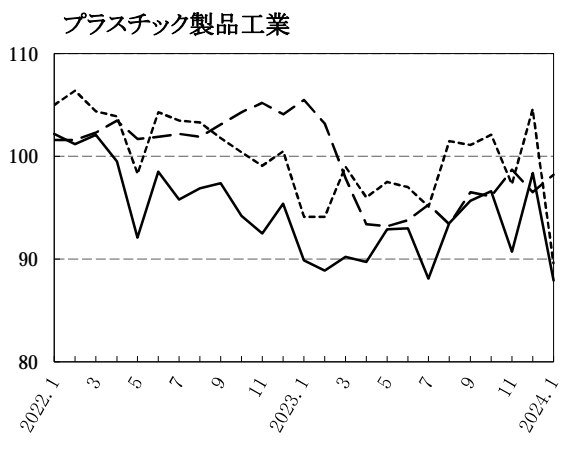
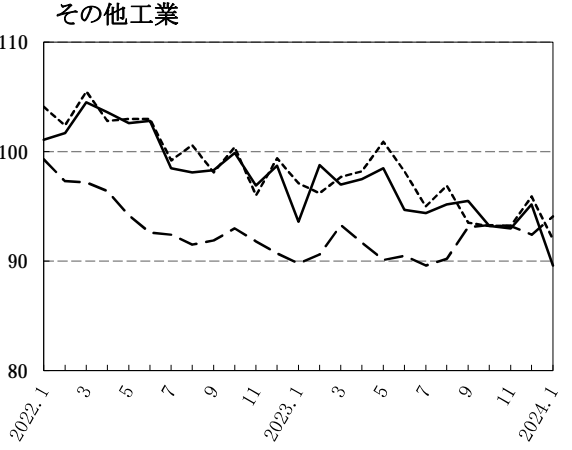
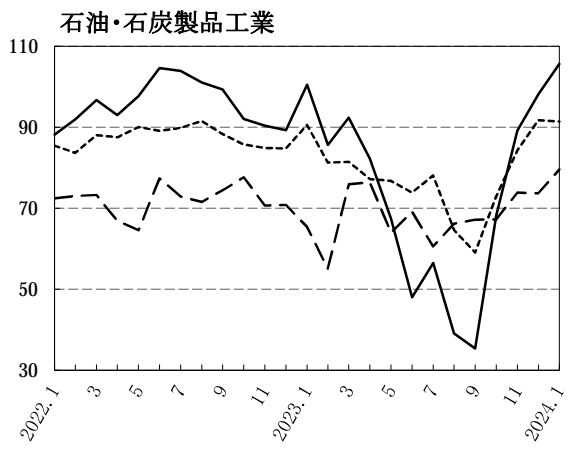
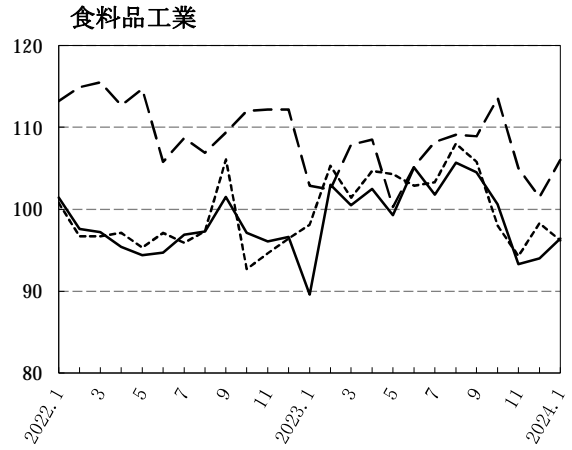
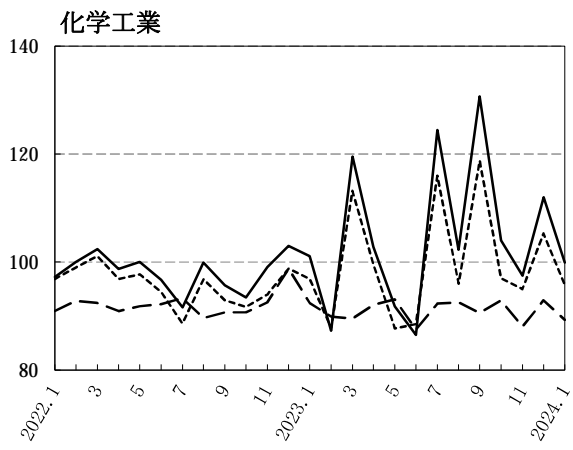
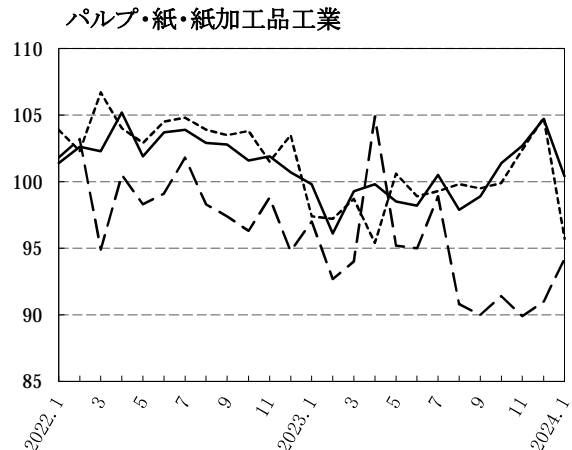
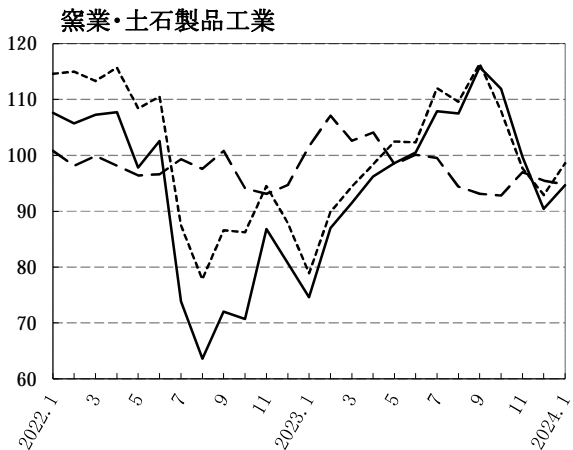


生産用機械工業



輸送機械工業





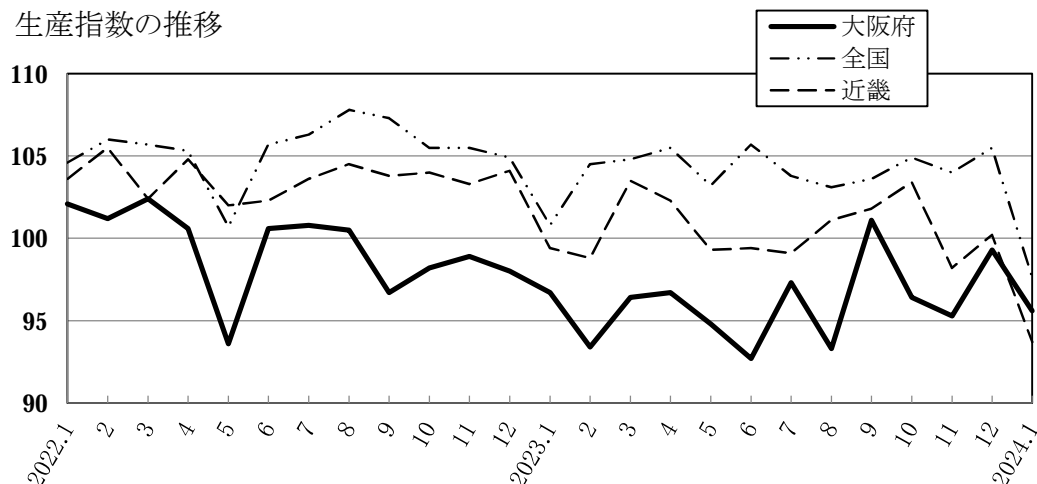
4 全国・近畿の状況(速報)

2020年=100

	大阪府		全国		近畿	
	季節調整済指数	前月比(%)	季節調整済指数	前月比(%)	季節調整済指数	前月比(%)
生産	95.6	▲3.7	97.6	▲7.5	93.7	▲6.5
出荷	94.4	▲5.0	96.2	▲8.3	91.9	▲7.6
在庫	97.2	▲2.8	101.0	▲1.8	104.1	▲1.5

注:「全国」は経済産業省、「近畿」は近畿経済産業局が、それぞれ公表したもの

生産指数の推移



1 基準年

基準時及びウェイト算定年は、2020年(令和2年)です。

2020年(令和2年)基準の指数値は、2024年1月速報(2024年3月29日公表)から公表しています。

2 数値・符号

(1)掲載している指数値は、当月は速報値、前月は確報値です。

(2)本文中及び統計表等で用いる符号については、次のとおりです。

「▲」…… 負数であることを示す。

3 季節調整

原指数には季節変動(操業日数や決算時期による生産増減、気候や社会風習(中元、歳暮など)による需給変動など1年間でほぼ規則的に繰り返される動き)が含まれており、原指数から季節変動分を除去したものを季節調整済指数といいます。

前年同月比や年単位の動向をみる場合には原指数、前月比や足下の動向をみる場合には季節調整済指数を利用します。

4 寄与度

ある業種(品目)の増減が業種(品目)トータルでの生産指数、出荷指数、在庫指数の伸び率を何ポイント押し上げ(押し下げ)ているかを示す数値です。

$$\text{寄与度} = \frac{\text{今月のA業種(品目)の指数} - \text{前月のA業種(品目)の指数}}{\text{前月の業種(品目)トータルの指数}} \times \frac{\text{A業種(品目)のウェイト}}{\text{業種(品目)トータルのウェイト}} \times 100$$

※経済産業省生産動態統計調査など指数値の計算に利用するデータについて、

2022年の実数値が補正されたため、同年の指数値を補正しました(年間補正)。

2023年7月速報(2023年9月29日公表)から補正後の指数値を用いています。

年間補正は毎年実施しますので、2023年1月以降の指数値も今後変わることがあります。

▼詳細な統計データや工業指数については、大阪府ホームページをご覧ください。

大阪府ホームページ「大阪府工業指数」 <https://www.pref.osaka.lg.jp/toukei/iip/>

▼本資料についての問合せは下記へお願いします。

大阪府総務部統計課 分析・利活用促進グループ 工業指数担当 TEL: 06(6210)9195(直通)