

フリーダム揭示板

安威川水系で楽しく自然体験!!

探してみよう! 川の生きもの

日時=7月30日(土)・午前9時30分~正午

- 場所=安威川・桑ノ原橋付近(大字桑原・桑原バス停から徒歩10分)
- 対象=小学4年~6年生とその保護者のペア
- 定員=先着25組50人
- 内容=水生生物の捕獲と観察

- 備考=ぬれても良い服装で参加
- 申込=7月4日、午前9時~、FAXまたはメール(講座名・保護者と児童の氏名・学年・住所・電話番号・駐車場(先着15台)利用希望の有無を記入)で、環境政策課(FAX)627-0289、(メール)e-seisaku@city.ibaraki.lg.jp
- 問い合わせ先=環境を考える市民ネットワークいばらき石山090-5014-8288



自然楽習会 in 大正川

日時=8月6日(土)・午前9時30分~11時30分

- 場所=大正川・天王小学校前
- 対象=市内在住・在勤者(小学生以下は保護者同伴)
- 定員=先着80人
- 内容=淡水魚などの捕獲と観察

- 備考=ぬれても良い服装で参加
- 申込=7月4日、午前9時~、FAXまたはメール(講座名・代表者氏名・住所・電話番号・参加者人数を記入)で、環境政策課(FAX)627-0289、(メール)e-seisaku@city.ibaraki.lg.jp
- 問い合わせ先=環境を考える市民ネットワークいばらき石山090-5014-8288



安威川



2016
平成28年
Vol.4

フリーダムとは、英語で自由という意味。自由で楽しい水辺の環境をみんなで守っていきましょう。

あいがわ自然史博物館 きれいな川に泳ぐ味女泥鰌

ドジョウといえば「どんぐりころころ」の歌で知られていますね。ドジョウにはヒゲが10本あり、茶色っぽい体をしています。用水路やため池などにすんでおり、石の下などにかくれています。ふつうのドジョウは茨木市内のあちこちで見られますが、きれいな安威川のかわかみには「アジメドジョウ」というめずらしい種類もいます。ヒョウのような派手な姿で、ヒゲは6本。丸っこい顔で、石についたコケなどを食べてくれています。アジメドジョウは長野県や岐阜県などに多く生息しています。ですが、どういいうわけか、遠くはなれた茨木市にもすんでいます。安威川はアジメドジョウが暮らしている、日本の最も西のしっこです。環境省・大阪府では絶滅のおそれのある生きものとされており、とても大切にされています。ドジョウの中では最もおいしいとされ、アジメ(味女)の名もそのことからつけられています。



清く美しい安威川は、茨木市の宝です。アジメドジョウがすんでいる豊かな環境をみんなで守っていきたいですね。



郵便はがき

567-0813

52円切手をはってね

大阪府茨木市大住町8-11
大阪府安威川ダム建設事務所
「安威川のおさかなイラスト 大募集」係

氏名(ふりがな)

学校名 年齢(学年)

住所

電話番号 メールアドレス

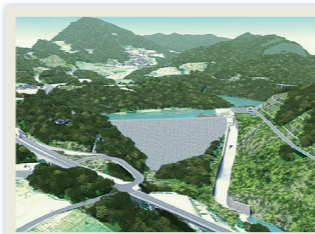
安威川ダムからのお知らせ

安威川ダムは工事中!

東京オリンピックと同じ2020年の完成に向けて現在、掘削工事をしています。場所は大門寺の近く。土日の昼間も自由に見学できるので家族で見に来てね。



2016年6月の建設現場



2020年・完成イメージ図

大阪府安威川ダム建設事務所ホームページ
<http://www.pref.osaka.lg.jp/aigawa/>

安威川ダムおよび周辺のファンづくり会の情報サイト
<http://www.aigawa.jp/>

大阪府 安威川ダム建設事務所

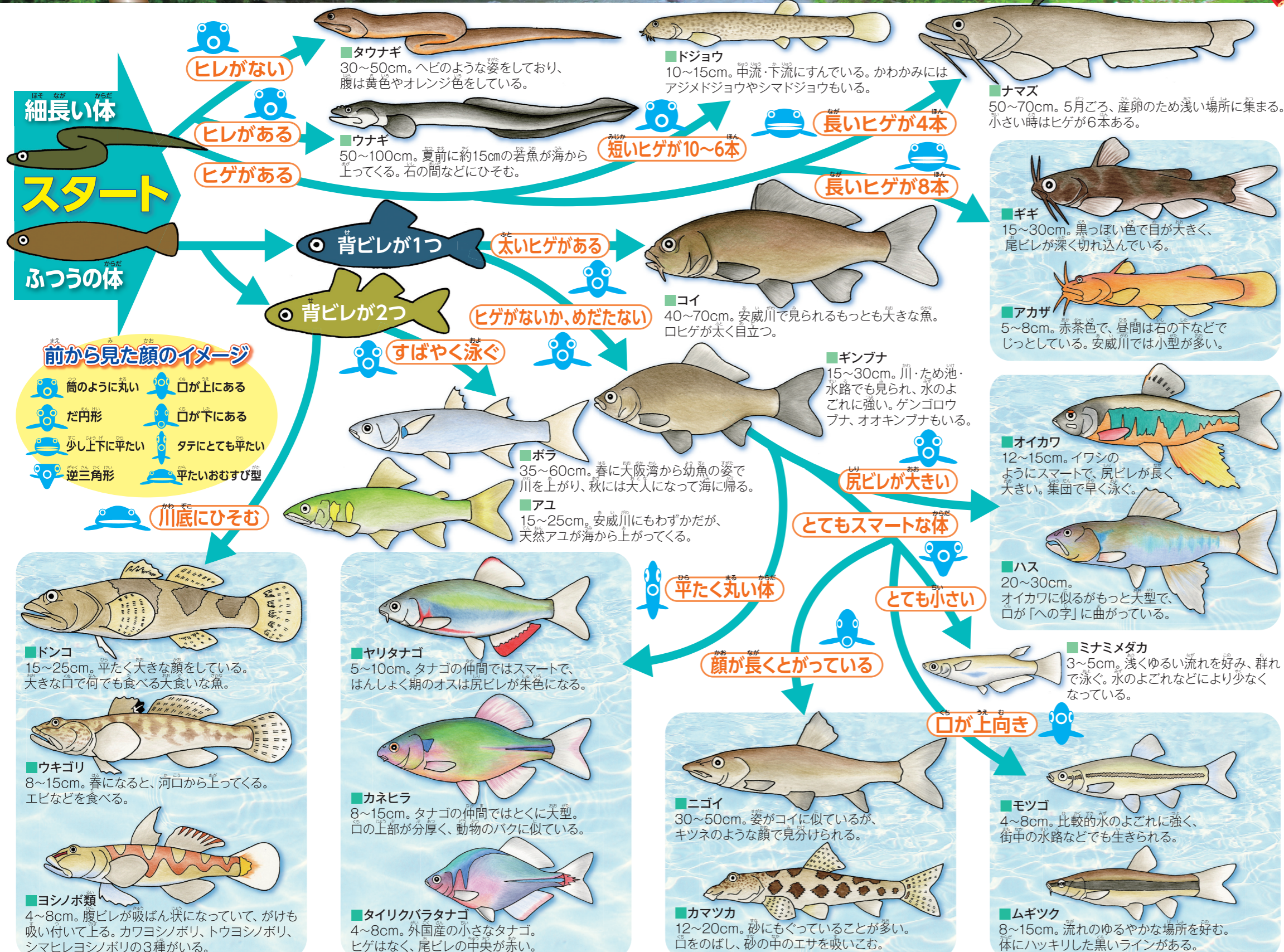
〒567-0813 茨木市大住町 8-11
TEL: 072-626-6083 FAX: 072-623-5963 E-mail aigawa-dam-g01@sbox.pref.osaka.lg.jp
この冊子は2万部作成し、1部あたりの単価は35.1円です。平成28年(2016年)7月発行

夏休み 特集

安威川の魚を見分けよう!!

安威川には、たくさんの魚が暮らしています。大阪湾から上ってくるウナギやボラ、上流のきれいな流れにしかない貴重なものまで、おおよそ40種が見つかります。川や池で魚たちと出会ったとき「この魚はなんだろう?」と迷うこともあるでしょう。でも、魚の見分け方は意外と簡単なんです。自分の見つけた魚を下の絵に当てはめて、調べてみましょう。

知っておきたいポイント
 川に住む魚の多くは、背ビレが1つのコイの仲間です。背ビレが2つある種のほとんどは、ハゼに近い仲間や川に住む魚です。このちがいがわかれば、おおよその魚の種類や名前がわかるようになります。



前から見た顔のイメージ

- 筒のように丸い
- 口が上にある
- だ円形
- 口が下にある
- 少し上下に平たい
- タテにとても平たい
- 逆三角形
- 平たいおむすび型
- 川底にひそむ

安威川の「おさかな」イラスト大募集

安威川ダム周辺にはさまざまな生きものが住んでいて、川に住む魚はとて多くの種類がいます。そこで、小学生のみなさんに安威川の魚をテーマにしたイラストを募集します。

応募資格: 小学生以上のみなさん

応募内容: 下記のハガキに魚の絵を描いてください。色えんぴつ、サインペンなど描くものは自由です。

特典:

- ① 応募者全員に「安威川ダムカード」をプレゼント
- ② 応募作品は、この秋にある安威川フェスティバル等で展示
- ③ 優秀作品は、フェスティバルで表彰、副賞をプレゼント

締切: 2016年09月15日(木)

応募方法: 52円切手をはって、イラストをかいたハガキをポストに入れてください。または下記に設置されている「安威川のおさかなイラスト」募集箱に入れてください。

募集箱の場所:
 安威川ダム建設事務所 5階・茨木市環境政策課受付カウンター

自然観察には、こどもたちだけで行っては行けません。必ず大人といっしょに出かけましょう。また、ひとりで動くことはとても危険です。運動に適した服装で、ぼうし・水とう・救急セットも忘れずに。

イラスト提供=小村一也 祖川理子 原素子 木村理子 西山美月 監修=池田哲哉