

令和3年

# おおさかの労働組合

# 凡 例

## 1 調査の概要

### (1) 労働組合基礎調査

本調査は、厚生労働省が「労使関係総合調査」の一環として昭和22年から毎年実施しているものであり、大阪府では、厚生労働省からの委託を受けて、府内に所在するすべての労働組合に対して調査を実施している。  
本書では、令和3年調査（同年6月30日現在）の府内集計結果の概要及び統計表を取りまとめた。

### (2) 調査対象

府内のすべての労働組合（国家公務員法又は地方公務員法に規定する職員団体を含む）

### (3) 調査事項

労働組合の名称、所在地、組合員数、加盟上部組合の系統など

### (4) 調査時期

令和3年6月30日現在

## 2 調査事項の定義

### (1) 労働組合

この調査の対象となる「労働組合」とは、労働者が主体となって自主的に労働条件の維持改善その他経済的地位の向上を図ることを主たる目的として組織する団体又はその連合団体をいう。

### (2) 労働組合の種類

#### ① 単位組織組合

規約上当該組織の構成員が個人加盟の形式をとり、かつ、その内部に独自の活動を行いうる下部組織のない組合をいう。

#### ② 単一組織組合

規約上当該組織の構成員が個人加盟の形式をとり、かつ、その内部に単位組織組合に準じた機能を持つ組織（支部、分会等）がある組合をいう。（組織体制は下記（7）～（9）のとおり）

（7）本 部：最上部の組織

（8）連合扱組合：本部と単位扱組合の中間組織

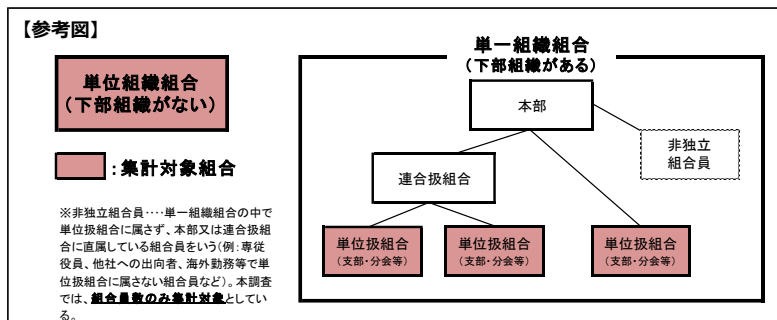
（9）単位扱組合：独自の活動を行いうる体制を備えている最下部組織

#### ③ 連合体及び協議体組織

同一の企業、産業、地域等の範囲内の複数の単位組織組合、単一組織組合等を構成員とする組織であり、構成員が当該組織に団体加盟の形式をとっているものをいう。また、このうち、その機関の決定が加盟組合を拘束しうるようなものを「連合体組織」といい、加盟組合の連絡、相互援助等を目的とするにとどめるものを「協議体組織」という。

### (3) 集計対象

本書の調査結果概要及び統計表では、上記の「①単位組織組合」と②単一組織組合の最下部組織である「（9）単位扱組合」とをそれぞれ1組合として集計したものである。（図に示すと下記のとおり）



### (4) 推定組織率

雇用者数に占める労働組合員数の割合をいう。大阪府の推定組織率は、次のとおり算出した。（端数については四捨五入）

①本年からみて直近の「経済センサス・基礎調査（総務省統計局）」結果公表年（現在は平成26年）を「基準年」とし、「労働力調査（総務省統計局）」の全国雇用者数（6月時点）について「基準年」と「本年」を比較し、雇用者数の伸び率を算出。  
 $5,980 \text{ 万人 (R3)} \div 5,635 \text{ 万人 (H26)}^* \times 100 \div$  **【伸び率 106.1% (+345万人)】**

※平成29年1月に「労働力調査（総務省統計局）」の基準人口の切替があり、平成26年6月の雇用者数は、5,617万人から5,635万人にギャップ修正が行われたため、平成29年以降は5,635万人を用いて算出している。

②「基準年」の大阪府内常用雇用者数（役員・臨時を除く）に【伸び率】を乗じて、本年の府内推定雇用者数を算出。  
 $405 \text{ 万人 (H26)} \times 106.1\% \div$  **【府内推定雇用者数 430万人】**

③本年の府内組合員数を【府内推定雇用者数】で除し、100を乗じて推定組織率を算出。  
 $73.2 \text{ 万人 (R3)} \div 430 \text{ 万人} \times 100 \div$  **【推定組織率 17.0%】**

### (5) その他

調査結果に用いている符号は次のとおりである。

- ①増減比率及び構成比率の「0.0」は、該当数値があるが四捨五入の結果、記載単位に満たないものを示す。
- ②対前年差（比）の増減差及び増減比率が「0」となったものは、「±0」または「±0.0」とした。
- ③「-」は、該当数値がないものを示す。
- ④該当数値の四捨五入により、内訳の和が計の数値に合わない場合がある。

# 目 次

## I 調査結果の概要

1. 組合数及び組合員数の推移	3
2. 推定組織率の推移	4
3. 産業分類別の状況	6
4. 企業規模別の状況	7
5. 上部団体別の状況	7
6. 適用法規別の状況	8
7. 組合員規模別の状況	8
8. 行政区別の状況	9
9. パートタイム労働者の組織状況	10

## II 統計表

第1表	産業分類別、上部団体別、男女別、組合数・組合員数	13
第2表	産業分類別、適用法規別、男女別、組合数・組合員数	16
第3表	産業分類別、組合員規模別、男女別、組合数・組合員数	19
第4表	上部団体別、適用法規別、男女別、組合数・組合員数	22
第5表	上部団体別、企業規模別、男女別、組合数・組合員数	23
第6表	上部団体別、組合員規模別、男女別、組合数・組合員数	25
第7表	行政区別、上部団体別、男女別、組合数・組合員数	26
第8表	行政区別、企業規模別、男女別、組合数・組合員数	29
第9表	行政区別、適用法規別、男女別、組合数・組合員数	33

# I 調査結果の概要

# 1 組合数及び組合員数の推移

組合数は、4,157組合となり、前年に比べ84組合（2.0%）減少した。

これは、昭和22年の調査開始以来最高であった6,079組合（平成10年）の68.4%にあたるとともに、平成11年以降、23年連続の減少となった。

一方、組合員数は、73万2,130人となり、前年に比べ6,228人（0.8%）減少した。また、女性の組合員※は、26万5,197人となり、前年に比べ1,164人増加した。組合員数全体の構成比では36.2%（前年35.8%）を占めている。

※女性の組合員数については、6ページから9ページの各表を参照

区分 年	大 阪				全 国			
	組合数	増減	組合員数	増減	組合数	増減	組合員数	増減
昭和60	5,858	△7 (+0.1)	1,090,134	△3,038 (+0.3)	74,499	△80 (△0.1)	12,417,527	△46,228 (△0.4)
61	5,857	△1 (△0.0)	1,089,615	△519 (△0.0)	74,183	△316 (△0.4)	12,342,853	△74,674 (△0.6)
62	5,755	△102 (△1.7)	1,075,095	△14,520 (△1.3)	73,138	△1,045 (△1.4)	12,271,909	△70,944 (△0.6)
63	5,814	△59 (+1.0)	1,066,286	△8,809 (△0.8)	72,792	△346 (△0.5)	12,227,223	△44,686 (△0.4)
平成元	5,790	△24 (△0.4)	1,052,026	△14,260 (△1.3)	72,605	△187 (△0.3)	12,227,073	△150 (△0.0)
2	5,837	△47 (+0.8)	1,056,407	△4,381 (+0.4)	72,202	△403 (△0.6)	12,264,509	△37,436 (+0.3)
3	5,885	△48 (+0.8)	1,062,680	△6,273 (+0.6)	71,685	△517 (△0.7)	12,396,592	△132,083 (+1.1)
4	5,770	△115 (△2.0)	1,061,973	△707 (△0.1)	71,881	△196 (+0.3)	12,540,691	△144,099 (+1.2)
5	5,874	△104 (+1.8)	1,060,965	△1,008 (△0.1)	71,501	△380 (△0.5)	12,663,484	△122,793 (+1.0)
6	5,885	△11 (+0.2)	1,064,859	△3,894 (+0.4)	71,674	△173 (+0.2)	12,698,847	△35,363 (+0.3)
7	5,955	△70 (+1.2)	1,059,704	△5,155 (△0.5)	70,839	△835 (△1.2)	12,613,582	△85,265 (△0.7)
8	5,974	△19 (+0.3)	1,043,815	△15,889 (△1.5)	70,699	△140 (△0.2)	12,451,149	△162,443 (△1.3)
9	5,999	△25 (+0.4)	1,029,684	△14,131 (△1.4)	70,821	△122 (+0.2)	12,284,721	△166,428 (△1.3)
10	6,079	△80 (+1.3)	1,009,521	△20,163 (△2.0)	70,084	△737 (△1.0)	12,092,879	△191,842 (△1.6)
11	6,021	△58 (△1.0)	982,653	△26,868 (△2.7)	69,387	△697 (△1.0)	11,824,593	△268,286 (△2.2)
12	5,983	△38 (△0.6)	949,915	△32,738 (△3.3)	68,737	△650 (△0.9)	11,538,557	△286,036 (△2.4)
13	5,767	△216 (△3.6)	908,248	△41,667 (△4.4)	67,706	△1,031 (△1.5)	11,212,108	△326,449 (△2.8)
14	5,560	△207 (△3.6)	868,175	△40,073 (△4.4)	65,642	△2,064 (△3.0)	10,800,608	△411,500 (△3.7)
15	5,330	△230 (△4.1)	839,395	△28,780 (△3.3)	63,955	△1,687 (△2.6)	10,531,329	△269,279 (△2.5)
16	5,228	△102 (△1.9)	819,068	△20,327 (△2.4)	62,805	△1,150 (△1.8)	10,309,413	△221,916 (△2.1)
17	5,167	△61 (△1.2)	801,505	△17,563 (△2.1)	61,178	△1,627 (△2.6)	10,138,150	△171,263 (△1.7)
18	5,077	△90 (△1.7)	783,119	△18,386 (△2.3)	59,019	△2,159 (△3.5)	10,040,580	△97,570 (△1.0)
19	4,958	△119 (△2.3)	787,496	△4,377 (+0.6)	58,265	△754 (△1.3)	10,079,614	△39,034 (+0.4)
20	4,891	△67 (△1.4)	773,258	△14,238 (△1.8)	57,197	△1,068 (△1.8)	10,064,823	△14,791 (△0.1)
21	4,836	△55 (△1.1)	772,111	△1,147 (△0.1)	56,347	△850 (△1.5)	10,077,506	△12,683 (+0.1)
22	4,777	△59 (△1.2)	761,962	△10,149 (△1.3)	55,910	△437 (△0.8)	10,053,624	△23,882 (△0.2)
23	4,736	△41 (△0.9)	764,859	△2,897 (+0.4)	55,148	△762 (△1.4)	9,960,609	△93,015 (△0.9)
24	4,718	△18 (△0.4)	759,790	△5,069 (△0.7)	54,773	△375 (△0.7)	9,892,284	△68,325 (△0.7)
25	4,653	△65 (△1.4)	758,808	△982 (△0.1)	54,182	△591 (△1.1)	9,874,895	△17,389 (△0.2)
26	4,608	△45 (△1.0)	744,281	△14,527 (△1.9)	53,528	△654 (△1.2)	9,849,176	△25,719 (△0.3)
27	4,542	△66 (△1.4)	748,596	△4,315 (+0.6)	52,768	△760 (△1.4)	9,882,092	△32,916 (+0.3)
28	4,478	△64 (△1.4)	754,306	△5,710 (+0.8)	51,967	△801 (△1.5)	9,940,495	△58,403 (+0.6)
29	4,404	△74 (△1.7)	747,475	△6,831 (△0.9)	51,325	△642 (△1.2)	9,981,437	△40,942 (+0.4)
30	4,375	△29 (△0.7)	742,047	△5,428 (△0.7)	50,740	△585 (△1.1)	10,069,711	△88,274 (+0.9)
令和元	4,299	△76 (△1.6)	737,854	△4,193 (△0.5)	49,925	△815 (△1.5)	10,087,915	△18,204 (+0.1)
2	4,241	△58 (△1.2)	738,358	△504 (+0.0)	49,098	△827 (△1.6)	10,115,447	△27,532 (+0.2)
3	4,157	△84 (△2.0)	732,130	△6,228 (△0.8)	48,239	△859 (△1.7)	10,077,877	△37,570 (△0.4)

(注) △は減少を示す。

(注) ( )内数値は、対前年増減比率を示す(単位%)。

## 2 推定組織率の推移

組合の推定組織率※1は、17.0%となり、前年に比べ0.3ポイント減少した。

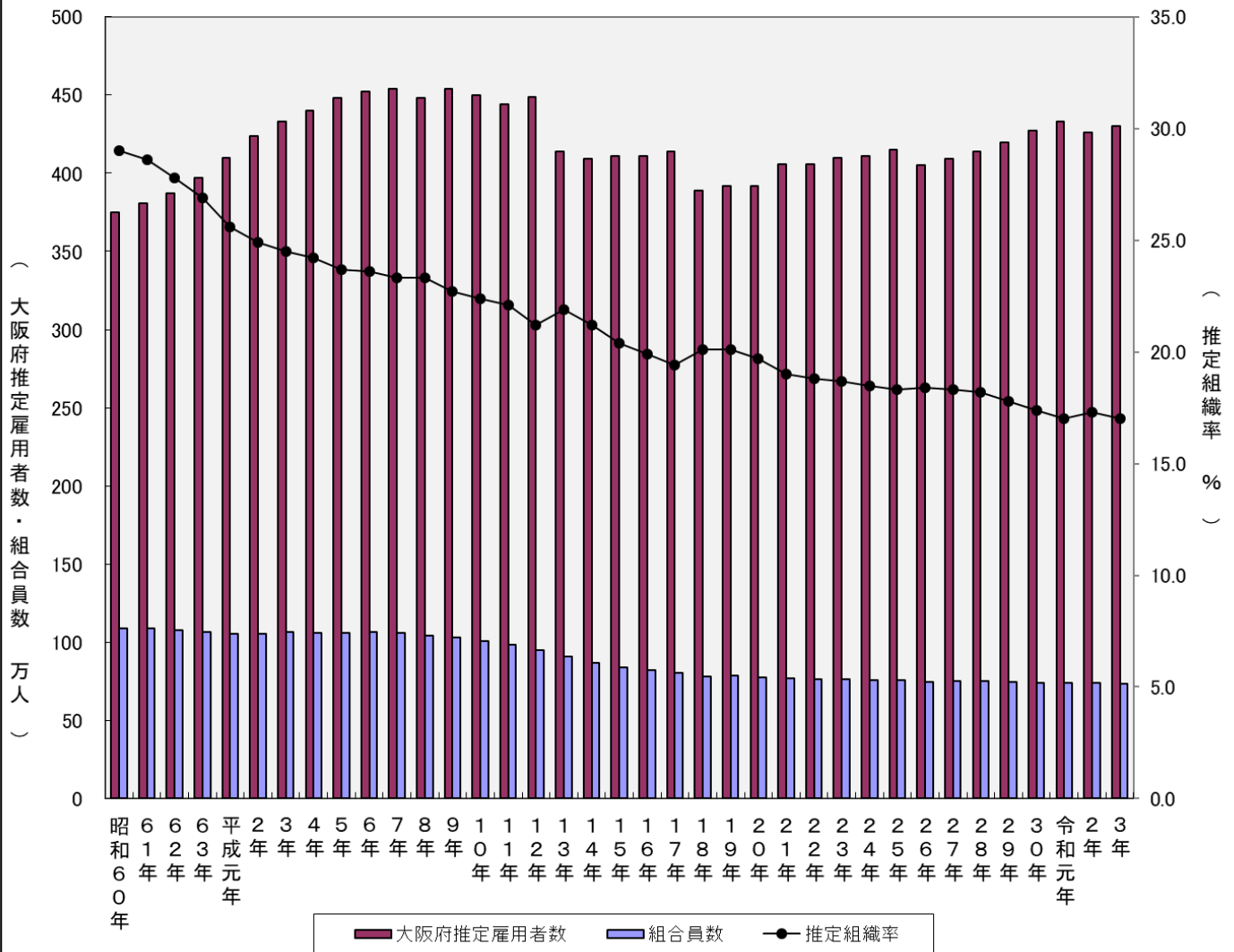
※1 推定組織率の算出方法については、2ページ「4 推定組織率」を参照

人数単位:万人

区 分	労働力調査 役員を含む雇用者		経済センサス・基礎調査 役員、臨時雇用者 を除く常用雇用者		大阪府 推定 雇用者数	組合員数 各年6月現在		推定組織率 %		
	全国人数 A	伸び率 毎6月 B	全国人数 C	大阪府人数 D		全 国 E	大阪府 F	全 国 G	大阪府 H I	
昭和60年	4,301	106.1%	—	—	375	1,241.8	109.0	28.9	29.0	—
61年	4,383	100.0%	4,455	381	381	1,234.3	109.0	28.2	28.6	28.6
62年	4,448	101.5%	—	—	387	1,227.2	107.5	27.6	27.8	—
63年	4,565	104.2%	—	—	397	1,222.7	106.6	26.8	26.9	—
平成元年	4,721	107.7%	—	—	410	1,222.7	105.2	25.9	25.6	—
2年	4,875	111.2%	—	—	424	1,226.5	105.6	25.2	24.9	—
3年	5,062	100.0%	5,084	433	433	1,239.7	106.3	24.5	24.5	24.5
4年	5,139	101.5%	—	—	440	1,254.1	106.2	24.4	24.2	—
5年	5,233	103.4%	—	—	448	1,266.3	106.1	24.2	23.7	—
6年	5,279	104.3%	—	—	452	1,269.9	106.5	24.1	23.6	—
7年	5,309	104.9%	—	—	454	1,261.4	106.0	23.8	23.3	—
8年	5,367	100.0%	5,379	448	448	1,245.1	104.4	23.2	23.3	23.3
9年	5,435	101.3%	—	—	454	1,228.5	103.0	22.6	22.7	—
10年	5,391	100.4%	—	—	450	1,209.3	101.0	22.4	22.4	—
11年	5,321	99.1%	—	—	444	1,182.5	98.3	22.2	22.1	—
12年	5,379	100.2%	—	—	449	1,153.9	95.0	21.5	21.2	—
13年	5,413	100.0%	5,198	414	414	1,121.2	90.8	20.7	21.9	21.9
14年	5,348	98.8%	—	—	409	1,080.1	86.8	20.2	21.2	—
15年	5,373	99.3%	—	—	411	1,053.1	83.9	19.6	20.4	—
16年	5,371	99.2%	—	—	411	1,030.9	81.9	19.2	19.9	—
17年	5,416	100.1%	—	—	414	1,013.8	80.2	18.7	19.4	—
18年	5,517	100.0%	5,123	389	389	1,004.1	78.3	18.2	20.1	20.1
19年	5,565	100.9%	—	—	392	1,008.0	78.7	18.1	20.1	—
20年	5,565	100.9%	—	—	392	1,006.5	77.3	18.1	19.7	—
21年	5,455	100.0%	5,209	406	406	1,007.8	77.2	18.5	19.0	19.0
22年	5,447	99.9%	—	—	406	1,005.4	76.2	18.5	18.8	—
23年	5,505	100.9%	—	—	410	996.1	76.5	※2 18.4	18.7	—
24年	5,528	101.3%	—	—	411	989.2	76.0	17.9	18.5	—
25年	5,571	102.1%	—	—	415	987.5	75.9	17.7	18.3	—
26年	※3 5,617	100.0%	5,294	405	405	984.9	74.4	17.5	18.4	18.4
27年	5,665	100.9%	—	—	409	988.2	74.9	17.4	18.3	—
28年	5,740	102.2%	—	—	414	994.0	75.4	17.3	18.2	—
29年	5,848	103.8%	—	—	420	998.1	74.7	17.1	17.8	—
30年	5,940	105.4%	—	—	427	1,007.0	74.2	17.0	17.4	—
令和元年	6,023	106.9%	—	—	433	1,008.8	73.8	16.7	17.0	—
2年	5,929	105.2%	—	—	426	1,011.5	73.8	17.1	17.3	—
3年	5,980	106.1%	—	—	430	1,007.8	73.2	16.9	17.0	—

- A 「労働力調査」総務省統計局の各年6月の数値  
但し、平成23年は東日本大震災の影響により、被災3県岩手、宮城、福島を含む調査が再開された同年11月の数値を用いた。
- B 平成20年以前は「事業所・企業統計調査総務省統計局」実施年5年毎を基準にした伸び率  
平成21年以降は「経済センサス・基礎調査総務省統計局」を基準にした伸び率
- D C×Bの数値Cの記載がない年は、当年からみて直近のCの値を適用。
- E 「労働組合基礎調査」厚生労働省の単一労働組合集計数値各年6月現在。小数点以下第二位を四捨五入。
- F 「労働組合基礎調査」大阪府内の単位及び単位扱い組合の府内集計数値各年6月現在。小数点以下第二位を四捨五入。
- G、H 推定組織率は、組合員数を雇用者数で除した百分比 全国:E/A 大阪府:F/D  
但し、平成23年における全国の推定組織率【※2】は、東日本大震災の被災3県岩手、宮城、福島を除いた参考値
- I 平成20年以前は「事業所・企業統計調査」、平成21年以降は「経済センサス・基礎調査」の結果が確定した後に算出した修正値F/C
- ※3 平成29年1月に「労働力調査」の基準人口の切替があり、平成26年6月の雇用者数は、5,617万人から5,635万人にギャップ修正が行われたため、平成29年以降は5,635万人として算出している。

大阪府推定雇用者数、組合員数、推定組織率の推移







#### 4 企業規模別の状況

企業規模別（民営企業）の状況をみると、「1,000人以上」が1,378組合（前年比11組合減）、48万8,847人（同2,485人増）となっており、「300人未満」は、1,598組合（同43組合減）、5万9,773人（同1,945人減）となった。

また、「国営」は356組合（同15組合減）、5万8,823人（同3,723人減）となった。

企業規模	組合数			組合員計	男	女	構成比		増減
	組合	構成比	増減				男	女	
合計	4,157	100.0%	△84 (△2.0%)	732,130	466,933	265,197	100.0%	△6,228 (△0.8%)	
民営企業	3,801	91.4% (100.0%)	△69 (△1.8%)	673,307	435,842	237,465	92.0% (100.0%)	△2,505 (△0.4%)	
5,000人以上	652	15.7% (17.2%)	△6 (△0.9%)	287,799	168,430	119,369	39.3% (42.7%)	+6,400 (+2.3%)	
1,000～4,999人	726	17.5% (19.1%)	△5 (△0.7%)	201,048	128,299	72,749	27.5% (29.9%)	△3,915 (△1.9%)	
500～999人	377	9.1% (9.9%)	△11 (△2.8%)	67,146	48,049	19,097	9.2% (10.0%)	△2,432 (△3.5%)	
300～499人	283	6.8% (7.4%)	△1 (△0.4%)	33,121	23,985	9,136	4.5% (4.9%)	△126 (△0.4%)	
100～299人	724	17.4% (19.0%)	△16 (△2.2%)	44,340	34,479	9,861	6.1% (6.6%)	△1,161 (△2.6%)	
30～99人	624	15.0% (16.4%)	△14 (△2.2%)	13,778	11,124	2,654	1.9% (2.0%)	△677 (△4.7%)	
29人以下	250	6.0% (6.6%)	△13 (△4.9%)	1,655	1,386	269	0.2% (0.2%)	△107 (△6.1%)	
その他	165	4.0% (4.3%)	△3 (△1.8%)	24,420	20,090	4,330	3.3% (3.6%)	△487 (△2.0%)	
国営	356	8.6%	△15 (△4.0%)	58,823	31,091	27,732	8.0%	△3,723 (△6.0%)	

[注] 構成比欄の( )内数値は、民営企業全体を100%として算出したもの。

[注] 増減欄の( )内数値は、対前年増減比率を示す。

[注] 企業規模の「その他」は、複数企業の労働者から組織された組合などである。

#### 5 上部団体別の状況

上部団体別の状況をみると、「連合」が2,266組合（前年比27組合・1.2%減）、53万1,687人（同1,888人・0.4%減）となっており、「全労連」は547組合（同19組合・3.4%減）、3万9,957人（同2,341人・5.5%減）となった。なお、組合数、組合員数ともに連合直結、全労連直結分を含んでいる。

そのほか、無加盟組合を中心とする「その他」では、1,380組合（同39組合・2.7%減）、16万1,538人（同2,056人・1.3%減）となった。

団 体	組合数			組合員計	男	女	構成比		増減
	組合	構成比	増減				男	女	
合計	4,157	100.0%	△84 (△2.0%)	732,130	466,933	265,197	100.0%	△6,228 (△0.8%)	
連 合 小 計	2,266	54.5%	△27 (△1.2%)	531,687	332,590	199,097	72.6%	△1,888 (△0.4%)	
連合大阪	1,951	46.9%	△16 (△0.8%)	469,714	305,201	164,513	64.2%	△392 (△0.1%)	
連合直結	315	7.6%	△11 (△3.4%)	61,973	27,389	34,584	8.5%	△1,496 (△2.4%)	
全 労 連 小 計	547	13.2%	△19 (△3.4%)	39,957	19,637	20,320	5.5%	△2,341 (△5.5%)	
大阪労連	524	12.6%	△19 (△3.5%)	38,763	18,858	19,905	5.3%	△2,338 (△5.7%)	
全労連直結	23	0.6%	±0 (±0.0%)	1,194	779	415	0.2%	△3 (△0.3%)	
そ の 他	1,380	33.2%	△39 (△2.7%)	161,538	115,545	45,993	22.1%	△2,056 (△1.3%)	
重 複 加 盟	36	0.9%	△1 (△2.7%)	1,052	839	213	0.1%	△57 (△5.1%)	

[注] 増減欄の( )内数値は、対前年増減比率を示す。

[注] 合計欄の数値は、連合小計、全労連小計及びその他の計から重複加盟を除いている。

## 6 適用法規別の状況

適用法規別の状況をみると、「労働組合法」適用組合が3,828組合（前年比69組合・1.8%減）、67万4,212人（同2,463人・0.4%減）となった。

また、構成比では、「労働組合法」適用組合が、組合数で全体の92.1%（前年91.9%）を、組合員数においても全体の92.1%（前年91.6%）を占めている。

適用法規	組合数			組合員計	男	女	構成比	増減
	組合	構成比	増減					
合 計	組合 4,157	% 100.0%	組合 △84 (△2.0%)	人 732,130	人 466,933	人 265,197	% 100.0%	人 △6,228 (△0.8%)
労働組合法	3,828	92.1%	△69 (△1.8%)	674,212	435,899	238,313	92.1%	△2,463 (△0.4%)
行労法・地公労法	42	1.0%	△1 (△2.3%)	9,993	7,554	2,439	1.4%	△529 (△5.0%)
行政執行法人の労働 関係に関する法律	2	0.0%	±0 (±0.0%)	747	627	120	0.1%	△26 (△3.4%)
地方公営企業労働関係法	40	1.0%	△1 (△2.4%)	9,246	6,927	2,319	1.3%	△503 (△5.2%)
国公法・地公法	287	6.9%	△14 (△4.7%)	47,925	23,480	24,445	6.5%	△3,236 (△6.3%)
国家公務員法	75	1.8%	△12 (△13.8%)	5,774	4,237	1,537	0.8%	△229 (△3.8%)
地方公務員法	212	5.1%	△2 (△0.9%)	42,151	19,243	22,908	5.8%	△3,007 (△6.7%)

[注] 増減欄の( )内数値は、対前年増減比率を示す。

## 7 組合員規模別の状況

組合員規模別の状況をみると、組合数では、「29人以下」が最も多く、1,648組合（前年比31組合・1.8%減）となった。また、構成比では、全体の39.6%（前年39.6%）を占めている。

組合員数では、「1,000～4,999人」が最も多く、23万3,811人（同1,719人・0.7%減）となった。構成比では、全体の31.9%（前年31.9%）を占めている。

組合員数規模	組合数			組合員計	男	女	構成比	増減
	組合	構成比	増減					
合 計	組合 4,157	% 100.0%	組合 △84 (△2.0%)	人 732,130	人 466,933	人 265,197	% 100.0%	人 △6,228 (△0.8%)
5,000人以上	5	0.1%	+1 (+25.0%)	40,685	9,323	31,362	5.6%	+4,648 (+12.9%)
1,000～4,999人	126	3.0%	+2 (+1.6%)	233,811	147,812	85,999	31.9%	△1,719 (△0.7%)
300～999人	443	10.7%	△10 (△2.2%)	232,782	154,117	78,665	31.8%	△5,919 (△2.5%)
100～299人	772	18.6%	△16 (△2.0%)	136,951	95,017	41,934	18.7%	△1,354 (△1.0%)
30～99人	1,163	28.0%	△30 (△2.5%)	68,086	46,358	21,728	9.3%	△1,541 (△2.2%)
29人以下	1,648	39.6%	△31 (△1.8%)	19,815	14,306	5,509	2.7%	△343 (△1.7%)

[注] 増減欄の( )内数値は、対前年増減比率を示す。

## 8 行政区別の状況

行政区別の状況を見ると、組合数、組合員数ともに、「大阪市地域」が最も多く、2,312組合（前年比41組合減）、45万7,552人（同9,481人減）となった。構成比では、組合数全体の55.6%（前年55.5%）を、組合員数では62.5%（前年63.3%）を占めている。

そのほかの地域では、組合数、組合員数ともに「三島地域（436組合・60,449人）」、「北河内地域（299組合・52,523人）」の順に多くなっている。

行政区別	組合数			組合員計		男	女	構成比	増減
	組合	構成比	増減	人	人				
	組合	%	組合	人	人	人	%	人	
<b>合 計</b>	<b>4,157</b>	<b>100.0%</b>	<b>△84</b>	<b>732,130</b>	<b>466,933</b>	<b>265,197</b>	<b>100.0%</b>	<b>△6,228</b>	
<b>大 阪 市 域</b>	<b>2,312</b>	<b>55.6%</b>	<b>△41</b>	<b>457,552</b>	<b>283,788</b>	<b>173,764</b>	<b>62.5%</b>	<b>△9,481</b>	
北 区	470	11.3%	△7	101,834	66,880	34,954	13.9%	△1,819	
都 島 区	33	0.8%	△2	8,539	5,083	3,456	1.2%	△44	
福 島 区	47	1.1%	△1	11,245	6,303	4,942	1.5%	△310	
此 花 区	67	1.6%	+1	13,577	9,363	4,214	1.9%	+542	
中 央 区	522	12.6%	△10	127,307	71,926	55,381	17.4%	+677	
西 区	160	3.8%	△3	25,191	16,992	8,199	3.4%	△4,139	
港 区	97	2.3%	+1	5,303	4,531	772	0.7%	△179	
大 正 区	49	1.2%	±0	3,383	3,006	377	0.5%	△36	
天 王 寺 区	83	2.0%	△5	22,438	14,553	7,885	3.1%	△988	
浪 速 区	73	1.8%	+1	16,509	12,223	4,286	2.3%	△976	
西 淀 川 区	80	1.9%	+2	9,527	6,596	2,931	1.3%	+768	
東 淀 川 区	69	1.7%	△5	9,570	6,909	2,661	1.3%	△390	
東 成 区	23	0.6%	△1	2,562	1,930	632	0.3%	△76	
生 野 区	20	0.5%	±0	3,334	2,048	1,286	0.5%	+32	
旭 区	23	0.6%	△3	2,733	2,227	506	0.4%	△263	
城 東 区	51	1.2%	+1	10,410	7,272	3,138	1.4%	+630	
阿 倍 野 区	45	1.1%	△1	6,144	3,310	2,834	0.8%	△428	
住 吉 区	23	0.6%	±0	3,693	1,965	1,728	0.5%	△110	
東 住 吉 区	16	0.4%	△1	1,093	866	227	0.1%	△124	
西 成 区	44	1.1%	△5	3,655	2,701	954	0.5%	△225	
淀 川 区	163	3.9%	+2	46,404	21,656	24,748	6.3%	△1,219	
淀 鶴 見 区	29	0.7%	△1	8,508	3,493	5,015	1.2%	△537	
住 之 江 区	102	2.5%	△4	12,211	10,147	2,064	1.7%	△215	
平 野 区	23	0.6%	±0	2,382	1,808	574	0.3%	△52	
<b>三 島 地 域</b>	<b>436</b>	<b>10.5%</b>	<b>△19</b>	<b>60,449</b>	<b>40,390</b>	<b>20,059</b>	<b>8.3%</b>	<b>+4,322</b>	
吹 田 市	114	2.7%	△7	17,800	11,774	6,026	2.4%	△232	
高 槻 市	111	2.7%	+1	12,694	8,519	4,175	1.7%	△240	
茨 木 市	111	2.7%	△7	16,853	9,535	7,318	2.3%	+5,077	
摂 津 市	82	2.0%	△7	11,526	9,382	2,144	1.6%	△291	
三 島 郡	18	0.4%	+1	1,576	1,180	396	0.2%	+8	
<b>豊 能 地 域</b>	<b>187</b>	<b>4.5%</b>	<b>±0</b>	<b>34,587</b>	<b>21,086</b>	<b>13,501</b>	<b>4.7%</b>	<b>+16</b>	
豊 中 市	120	2.9%	+1	21,159	11,973	9,186	2.9%	△144	
池 田 市	35	0.8%	±0	9,762	7,256	2,506	1.3%	+281	
箕 面 市	26	0.6%	△1	3,362	1,700	1,662	0.5%	△125	
豊 能 郡	6	0.1%	±0	304	157	147	0.0%	+4	
<b>北 河 内 地 域</b>	<b>299</b>	<b>7.2%</b>	<b>△3</b>	<b>52,523</b>	<b>36,881</b>	<b>15,642</b>	<b>7.2%</b>	<b>△744</b>	
守 口 市	38	0.9%	△3	6,525	4,228	2,297	0.9%	△809	
枚 方 市	93	2.2%	±0	14,862	10,048	4,814	2.0%	+306	
寝 屋 川 市	42	1.0%	△2	6,981	5,261	1,720	1.0%	△860	
大 東 市	46	1.1%	+2	4,413	3,399	1,014	0.6%	△179	
門 真 市	49	1.2%	△1	18,449	13,218	5,231	2.5%	+823	
四 條 畷 市	15	0.4%	±0	361	181	180	0.0%	△13	
交 野 市	16	0.4%	+1	932	546	386	0.1%	△12	
<b>中 河 内 地 域</b>	<b>237</b>	<b>5.7%</b>	<b>△7</b>	<b>38,351</b>	<b>23,037</b>	<b>15,314</b>	<b>5.2%</b>	<b>△472</b>	
八 尾 市	63	1.5%	△4	9,437	6,589	2,848	1.3%	△271	
柏 原 市	29	0.7%	+1	4,156	3,398	758	0.6%	△25	
東 大 阪 市	145	3.5%	△4	24,758	13,050	11,708	3.4%	△176	
<b>南 河 内 地 域</b>	<b>115</b>	<b>2.8%</b>	<b>△3</b>	<b>13,112</b>	<b>7,455</b>	<b>5,657</b>	<b>1.8%</b>	<b>△229</b>	
富 田 林 市	28	0.7%	△1	2,205	1,081	1,124	0.3%	△138	
河 内 長 野 市	19	0.5%	±0	1,763	1,489	274	0.2%	△6	
松 原 市	24	0.6%	±0	5,284	2,512	2,772	0.7%	△115	
羽 曳 野 市	18	0.4%	△1	1,228	659	569	0.2%	△24	
藤 井 寺 市	11	0.3%	△1	1,508	800	708	0.2%	+28	
大 阪 狭 山 市 郡	9	0.2%	±0	941	790	151	0.1%	+21	
南 河 内 郡	6	0.1%	±0	183	124	59	0.0%	+5	
<b>堺 市 域</b>	<b>279</b>	<b>6.7%</b>	<b>+1</b>	<b>47,062</b>	<b>34,924</b>	<b>12,138</b>	<b>6.4%</b>	<b>+1,046</b>	
北 区	18	0.4%	+1	9,171	8,100	1,071	1.3%	+2,609	
堺 区	117	2.8%	+1	22,114	15,463	6,651	3.0%	+575	
中 区	31	0.7%	+1	2,988	2,135	853	0.4%	+17	
西 区	76	1.8%	±0	8,725	7,024	1,701	1.2%	△2,084	
東 区	7	0.2%	+1	691	271	420	0.1%	+70	
南 区	8	0.2%	△2	651	497	154	0.1%	△115	
美 原 区	22	0.5%	△1	2,722	1,434	1,288	0.4%	△26	
<b>泉 北 地 域</b>	<b>103</b>	<b>2.5%</b>	<b>△9</b>	<b>7,715</b>	<b>5,427</b>	<b>2,288</b>	<b>1.1%</b>	<b>△364</b>	
泉 大 津 市	36	0.9%	△5	2,160	1,442	718	0.3%	△136	
和 泉 市	38	0.9%	△2	2,568	1,547	1,021	0.4%	△19	
高 石 市 郡	23	0.6%	△2	2,214	1,860	354	0.3%	△185	
泉 北 郡	6	0.1%	±0	773	578	195	0.1%	△24	
<b>泉 南 地 域</b>	<b>189</b>	<b>4.5%</b>	<b>△3</b>	<b>20,779</b>	<b>13,945</b>	<b>6,834</b>	<b>2.8%</b>	<b>△322</b>	
岸 和 田 市	61	1.5%	△2	6,268	3,892	2,376	0.9%	△37	
貝 塚 市	42	1.0%	±0	4,542	3,441	1,101	0.6%	△39	
泉 佐 野 市	46	1.1%	△2	5,843	3,837	2,006	0.8%	△233	
泉 南 市	16	0.4%	±0	2,169	1,570	599	0.3%	+17	
阪 南 市 郡	5	0.1%	±0	525	341	184	0.1%	+5	
泉 南 郡	19	0.5%	+1	1,432	864	568	0.2%	△35	

[注] 増減欄は、組合数及び組合員数について、前年結果と比較した場合の増減を示す。

## 9 パートタイム労働者の組織状況

パートタイム労働者の組合員数は、9万6,432人となり、前年に比べ、3,671人（3.7%）減少した。

年	区分	組合員数	対前年増減数
		人	人
平成16年		26,936	—
17年		29,459	+2,523 (+9.4%)
18年		30,646	+1,187 (+4.0%)
19年		45,152	+14,506 (+47.3%)
20年		48,486	+3,334 (+7.4%)
21年		50,355	+1,869 (+3.9%)
22年		61,398	+11,043 (+21.9%)
23年		63,886	+2,488 (+4.1%)
24年		69,159	+5,273 (+8.3%)
25年		82,964	+13,805 (+20.0%)
26年		81,678	△1,286 (△1.6%)
27年		88,621	+6,943 (+8.5%)
28年		94,430	+5,809 (+6.6%)
29年		101,317	+6,887 (+7.3%)
30年		96,364	△4,953 (△4.9%)
令和元年		99,669	+3,305 (+3.4%)
2年		100,103	+434 (+0.4%)
3年		96,432	△3,671 (△3.7%)

[注] ( )内数値は、対前年増減比率を示す。

[注] 上記の「パートタイム労働者」とは、短時間勤務の正規労働者以外で、1日の所定労働時間がその事業所の一般労働者より短い者、1日の所定労働時間が同じであっても1週の所定労働日数が一般労働者より少ない者又は事業所においてパートタイマー、パート等と呼ばれている労働者をいう。

## II 統計表













第2表 産業分類別、適用法規別、男女別、組合数・組合員数

国家公務員法				地方公務員法				産業分類
組合数	組合員数		組合数	組合員数		合計		
	男	女		男	女			
人	人	人	人	人	人	人		
75	5,774	4,237	1,537	212	42,151	19,243	22,908	合 計
-	-	-	-	-	-	-	-	農 業 ・ 林 業 A
-	-	-	-	-	-	-	-	漁 業 B
-	-	-	-	-	-	-	-	鉱 業 ・ 採 石 業 ・ 砂 利 採 取 業 C
-	-	-	-	-	-	-	-	建 設 業 D
-	-	-	-	-	-	-	-	製 造 業 E
-	-	-	-	-	-	-	-	食 料 品 製 造 業 09
-	-	-	-	-	-	-	-	飲 料 ・ た ば こ ・ 飼 料 製 造 業 10
-	-	-	-	-	-	-	-	織 維 工 業 11
-	-	-	-	-	-	-	-	木 材 ・ 木 製 品 製 造 業 12
-	-	-	-	-	-	-	-	家 具 ・ 装 備 品 製 造 業 13
-	-	-	-	-	-	-	-	パ ル プ ・ 紙 ・ 紙 加 工 品 製 造 業 14
-	-	-	-	-	-	-	-	印 刷 ・ 同 関 連 業 15
-	-	-	-	-	-	-	-	化 学 工 業 16
-	-	-	-	-	-	-	-	石 油 製 品 ・ 石 炭 製 品 製 造 業 17
-	-	-	-	-	-	-	-	プ ラ ス チ ッ ク 製 品 製 造 業 18
-	-	-	-	-	-	-	-	ゴ ム 製 品 製 造 業 19
-	-	-	-	-	-	-	-	な め し 革 ・ 同 製 品 ・ 毛 皮 製 造 業 20
-	-	-	-	-	-	-	-	窯 業 ・ 土 石 製 品 製 造 業 21
-	-	-	-	-	-	-	-	鉄 鋼 製 造 業 22
-	-	-	-	-	-	-	-	非 鉄 金 属 製 造 業 23
-	-	-	-	-	-	-	-	金 属 製 品 製 造 業 24
-	-	-	-	-	-	-	-	は ん 用 機 械 器 具 製 造 業 25
-	-	-	-	-	-	-	-	生 産 用 機 械 器 具 製 造 業 26
-	-	-	-	-	-	-	-	業 務 用 機 械 器 具 製 造 業 27
-	-	-	-	-	-	-	-	電 子 部 品 ・ デ バ イ ス ・ 電 子 回 路 製 造 業 28
-	-	-	-	-	-	-	-	電 気 機 械 器 具 製 造 業 29
-	-	-	-	-	-	-	-	情 報 通 信 機 械 器 具 製 造 業 30
-	-	-	-	-	-	-	-	輸 送 用 機 械 器 具 製 造 業 31
-	-	-	-	-	-	-	-	そ の 他 の 製 造 業 32
-	-	-	-	-	-	-	-	電 気 ・ ガ ス ・ 熱 供 給 ・ 水 道 業 F
-	-	-	-	-	-	-	-	電 気 業 33
-	-	-	-	-	-	-	-	ガ ス 業 34
-	-	-	-	-	-	-	-	熱 供 給 業 35
-	-	-	-	-	-	-	-	水 道 業 36
-	-	-	-	-	-	-	-	情 報 通 信 業 G
-	-	-	-	-	-	-	-	信 業 37
-	-	-	-	-	-	-	-	通 信 業 38
-	-	-	-	-	-	-	-	放 送 業 39
-	-	-	-	-	-	-	-	情 報 サ ー ビ ス 業 40
-	-	-	-	-	-	-	-	イ ン タ ー ネット 附 随 サ ー ビ ス 業 41
-	-	-	-	-	-	-	-	映 像 ・ 音 声 ・ 文 字 情 報 制 作 業 42
-	-	-	-	-	-	-	-	運 輸 業 ・ 郵 便 業 H
-	-	-	-	-	-	-	-	鉄 道 業 43
-	-	-	-	-	-	-	-	道 路 旅 客 運 送 業 44
-	-	-	-	-	-	-	-	道 路 貨 物 運 送 業 45
-	-	-	-	-	-	-	-	水 運 業 46
-	-	-	-	-	-	-	-	航 空 運 輸 業 47
-	-	-	-	-	-	-	-	倉 庫 業 48
-	-	-	-	-	-	-	-	運 輸 に 附 随 す る サ ー ビ ス 業 49
-	-	-	-	-	-	-	-	郵 便 業 50
-	-	-	-	-	-	-	-	卸 売 業 ・ 小 売 業 I
-	-	-	-	-	-	-	-	卸 売 業 50~55
-	-	-	-	-	-	-	-	小 売 業 56~61
-	-	-	-	-	-	-	-	金 融 業 ・ 保 険 業 J
-	-	-	-	-	-	-	-	金 融 業 62~64, 66
-	-	-	-	-	-	-	-	金 融 商 品 取 引 ・ 商 品 先 物 取 引 業 65
-	-	-	-	-	-	-	-	保 険 業 67
-	-	-	-	-	-	-	-	不 動 産 業 K
-	-	-	-	-	-	-	-	不 動 産 業 68, 69
-	-	-	-	-	-	-	-	物 品 賃 貸 業 70
-	-	-	-	2	235	204	31	学 術 研 究 ・ 専 門 ・ 技 術 サ ー ビ ス 業 L
-	-	-	-	1	19	10	9	学 術 ・ 開 発 研 究 機 関 71
-	-	-	-	1	216	194	22	専 門 ・ 技 術 サ ー ビ ス 業 72~74
-	-	-	-	1	-	-	-	宿 泊 業 ・ 飲 食 サ ー ビ ス 業 M
-	-	-	-	-	-	-	-	宿 泊 業 75
-	-	-	-	1	-	-	-	飲 食 サ ー ビ ス 業 76, 77
-	-	-	-	-	-	-	-	生 活 関 連 サ ー ビ ス 業 ・ 娯 楽 業 N
-	-	-	-	-	-	-	-	生 活 関 連 サ ー ビ ス 業 78, 79
-	-	-	-	-	-	-	-	娯 楽 業 80
-	-	-	-	69	13,988	5,250	8,738	教 育 ・ 学 習 支 援 業 O
-	-	-	-	69	13,988	5,250	8,738	学 校 教 育 81
-	-	-	-	-	-	-	-	そ の 他 の 教 育 ・ 学 習 支 援 業 82
2	71	50	21	7	934	336	598	医 療 ・ 福 祉 業 P
-	-	-	-	1	42	24	18	医 療 業 83
-	-	-	-	3	656	262	394	保 健 衛 生 業 84
2	71	50	21	3	236	50	186	社 会 保 険 ・ 社 会 福 祉 ・ 介 護 事 業 85
-	-	-	-	-	-	-	-	複 合 サ ー ビ ス 事 業 Q
-	-	-	-	-	-	-	-	郵 局 86
-	-	-	-	-	-	-	-	協 同 組 合 87
-	-	-	-	5	175	152	23	サ ー ビ ス 業 R
-	-	-	-	2	99	94	5	廃 棄 物 処 理 業 88
-	-	-	-	-	-	-	-	自 動 車 整 備 業 ・ 機 械 等 修 理 業 89, 90
-	-	-	-	-	-	-	-	職 業 紹 介 ・ 労 働 者 派 遣 業 91
-	-	-	-	3	76	58	18	事 業 関 連 等 サ ー ビ ス 業 92~95
-	-	-	-	-	-	-	-	外 国 公 務 96
73	5,703	4,187	1,516	128	26,819	13,301	13,518	公 務 業 S
73	5,703	4,187	1,516	-	-	-	-	国 家 公 務 97
-	-	-	-	128	26,819	13,301	13,518	地 方 公 務 98
-	-	-	-	-	-	-	-	分 類 不 能 の 産 業 T







第4表 上部団体別、適用法規別、男女別、組合数・組合員数

団 体	合 計				労働組合法				行労法・地公労法				行政執行法人の労働関係に関する法律			
	組合数	組合員数	男	女	組合数	組合員数	男	女	組合数	組合員数	男	女	組合数	組合員数	男	女
合 計	4,157	732,130	466,933	265,197	3,828	674,212	435,899	238,313	42	9,993	7,554	2,439	2	747	627	120
連 合 小 計	2,266	531,687	332,590	199,097	2,072	492,718	310,701	182,017	32	9,433	7,182	2,251	1	726	608	118
連合大阪	1,951	469,714	305,201	164,513	1,795	432,978	284,978	148,000	32	9,433	7,182	2,251	1	726	608	118
連合直結	315	61,973	27,389	34,584	277	59,740	25,723	34,017	-	-	-	-	-	-	-	-
全 労 連 小 計	547	39,957	19,637	20,320	421	21,400	10,816	10,584	8	527	346	181	1	21	19	2
大阪労連	524	38,763	18,858	19,905	402	20,977	10,553	10,424	8	527	346	181	1	21	19	2
全労連直結	23	1,194	779	415	19	423	263	160	-	-	-	-	-	-	-	-
そ の 他	1,380	161,538	115,545	45,993	1,371	161,146	115,221	45,925	2	33	26	7	-	-	-	-
重 複 加 盟	36	1,052	839	213	36	1,052	839	213	-	-	-	-	-	-	-	-

団 体	地方公営企業労働関係法				国公法・地公法				国家公務員法				地方公務員法			
	組合数	組合員数	男	女	組合数	組合員数	男	女	組合数	組合員数	男	女	組合数	組合員数	男	女
合 計	40	9,246	6,927	2,319	287	47,925	23,480	24,445	75	5,774	4,237	1,537	212	42,151	19,243	22,908
連 合 小 計	31	8,707	6,574	2,133	162	29,536	14,707	14,829	41	3,040	2,299	741	121	26,496	12,408	14,088
連合大阪	31	8,707	6,574	2,133	124	27,303	13,041	14,262	4	813	638	175	120	26,490	12,403	14,087
連合直結	-	-	-	-	38	2,233	1,666	567	37	2,227	1,661	566	1	6	5	1
全 労 連 小 計	7	506	327	179	118	18,030	8,475	9,555	33	2,624	1,838	786	85	15,406	6,637	8,769
大阪労連	7	506	327	179	114	17,259	7,959	9,300	29	1,853	1,322	531	85	15,406	6,637	8,769
全労連直結	-	-	-	-	4	771	516	255	4	771	516	255	-	-	-	-
そ の 他	2	33	26	7	7	359	298	61	1	110	100	10	6	249	198	51
重 複 加 盟	-	-	-	-	-	-	-	-	-	-	-	-	-	-	-	-

第5表 上部団体別、企業規模別、男女別、組合数・組合員数

団 体	合 計				民営企業合計											
	組合数	組合員数	男	女	①5,000人以上				②1,000~4,999人							
					組合数	組合員数	男	女	組合数	組合員数	男	女				
合 計	4,157	732,130	466,933	265,197	3,801	673,307	435,842	237,465	652	287,799	168,430	119,369	726	201,048	128,299	72,749
連 合 小 計	2,266	531,687	332,590	199,097	2,058	492,147	310,668	181,479	534	258,721	150,506	108,215	426	137,692	88,523	49,169
連合大阪	1,951	469,714	305,201	164,513	1,781	432,407	284,945	147,462	431	221,597	139,967	81,630	355	124,559	79,764	44,795
連合直結	315	61,973	27,389	34,584	277	59,740	25,723	34,017	103	37,124	10,539	26,585	71	13,133	8,759	4,374
全 労 連 小 計	547	39,957	19,637	20,320	410	21,140	10,796	10,344	43	850	559	291	34	6,205	2,557	3,648
大阪労連	524	38,763	18,858	19,905	391	20,717	10,533	10,184	43	839	548	291	30	6,080	2,459	3,621
全労連直結	23	1,194	779	415	19	423	263	160	-	11	11	-	4	125	98	27
そ の 他	1,380	161,538	115,545	45,993	1,369	161,072	115,217	45,855	104	28,694	17,802	10,892	269	57,510	37,459	20,051
重 複 加 盟	36	1,052	839	213	36	1,052	839	213	29	466	437	29	3	359	240	119

団 体	③500~999人				④300~499人				⑤100~299人				⑥30~99人			
	組合数	組合員数	男	女	組合数	組合員数	男	女	組合数	組合員数	男	女	組合数	組合員数	男	女
連 合 小 計	208	42,282	31,185	11,097	155	21,311	15,707	5,604	349	24,269	18,609	5,660	273	5,918	4,739	1,179
連合大阪	183	38,915	29,074	9,841	129	17,523	13,072	4,451	312	22,107	17,067	5,040	264	5,788	4,625	1,163
連合直結	25	3,367	2,111	1,256	26	3,788	2,635	1,153	37	2,162	1,542	620	9	130	114	16
全 労 連 小 計	35	3,038	737	2,301	27	1,717	1,167	550	102	3,289	2,460	829	76	1,510	1,014	496
大阪労連	30	2,938	687	2,251	24	1,667	1,141	526	98	3,237	2,436	801	76	1,510	1,014	496
全労連直結	5	100	50	50	3	50	26	24	4	52	24	28	-	-	-	-
そ の 他	135	21,944	16,196	5,748	102	10,109	7,119	2,990	275	16,875	13,495	3,380	275	6,350	5,371	979
重 複 加 盟	1	118	69	49	1	16	8	8	2	93	85	8	-	-	-	-



第5表 上部団体別、企業規模別、男女別、組合数・組合員数

団 体																		
	⑦29人以下								⑧その他				⑨国公営					
	組合数	組合員数	男		女		組合数	組合員数	男		女		組合数	組合員数	男		女	
			人	人	人	人			人	人	人	人			人	人		
合 計	250	1,655	1,386	269	165	24,420	20,090	4,330	356	58,823	31,091	27,732						
連 合 小 計	91	609	457	152	22	1,345	942	403	208	39,540	21,922	17,618						
連合大阪	87	579	440	139	20	1,339	936	403	170	37,307	20,256	17,051						
連合直結	4	30	17	13	2	6	6	-	38	2,233	1,666	567						
全 労 連 小 計	41	219	177	42	52	4,312	2,125	2,187	137	18,817	8,841	9,976						
大阪労連	40	217	175	42	50	4,229	2,073	2,156	133	18,046	8,325	9,721						
全労連直結	1	2	2	-	2	83	52	31	4	771	516	255						
そ の 他	118	827	752	75	91	18,763	17,023	1,740	11	466	328	138						
重 複 加 盟	-	-	-	-	-	-	-	-	-	-	-	-						

第6表 上部団体別、組合員規模別、男女別、組合数・組合員数

団体	合 計				①5,000人以上				②1,000~4,999人				③500~999人			
	組合数	組合員数	男	女	組合数	組合員数	男	女	組合数	組合員数	男	女	組合数	組合員数	男	女
合 計	4,157	732,130	466,933	265,197	5	40,685	9,323	31,362	126	233,811	147,812	85,999	199	138,336	93,487	44,849
連 合 小 計	2,266	531,687	332,590	199,097	5	40,685	9,323	31,362	97	181,673	116,244	65,429	151	105,604	71,538	34,066
連合大阪	1,951	469,714	305,201	164,513	5	40,685	9,323	31,362	86	162,627	108,117	54,510	133	93,810	66,048	27,762
連合直結	315	61,973	27,389	34,584	-	-	-	-	11	19,046	8,127	10,919	18	11,794	5,490	6,304
全 労 連 小 計	547	39,957	19,637	20,320	-	-	-	-	5	6,626	2,924	3,702	9	6,189	2,503	3,686
大阪労連	524	38,763	18,858	19,905	-	-	-	-	5	6,626	2,924	3,702	8	5,512	2,053	3,459
全労連直結	23	1,194	779	415	-	-	-	-	-	-	-	-	1	677	450	227
そ の 他	1,380	161,538	115,545	45,993	-	-	-	-	24	45,512	28,644	16,868	39	26,543	19,446	7,097
重 複 加 盟	36	1,052	839	213	-	-	-	-	-	-	-	-	-	-	-	-

団体	④300~499人				⑤100~299人				⑥30~99人				⑦29人以下			
	組合数	組合員数	男	女	組合数	組合員数	男	女	組合数	組合員数	男	女	組合数	組合員数	男	女
合 計	244	94,446	60,630	33,816	772	136,951	95,017	41,934	1,163	68,086	46,358	21,728	1,648	19,815	14,306	5,509
連 合 小 計	174	67,596	42,583	25,013	494	88,312	60,967	27,345	655	38,772	25,592	13,180	690	9,045	6,343	2,702
連合大阪	145	55,730	39,694	16,036	432	76,226	55,063	21,163	563	33,133	21,678	11,455	587	7,503	5,278	2,225
連合直結	29	11,866	2,889	8,977	62	12,086	5,904	6,182	92	5,639	3,914	1,725	103	1,542	1,065	477
全 労 連 小 計	14	5,205	2,345	2,860	61	10,858	5,220	5,638	138	8,006	4,497	3,509	320	3,073	2,148	925
大阪労連	14	5,205	2,345	2,860	61	10,858	5,220	5,638	132	7,653	4,278	3,375	304	2,909	2,038	871
全労連直結	-	-	-	-	-	-	-	-	6	353	219	134	16	164	110	54
そ の 他	56	21,645	15,702	5,943	220	38,182	29,099	9,083	376	21,626	16,536	5,090	665	8,030	6,118	1,912
重 複 加 盟	-	-	-	-	3	401	269	132	6	318	267	51	27	333	303	30





第7表 行政区別、上部団体別、男女別、組合数・組合員数

全 労 連 直 結				そ の 他				重 複				行政区別
組合数	組合員数			組合数	組合員数			組合数	組合員数			
	男	女			男	女			男	女		
人	人	人	人	人	人	人	人	人	人	人	人	合 計
23	1,194	779	415	1,380	161,538	115,545	45,993	36	1,052	839	213	大 阪 市 域
19	1,167	752	415	818	104,149	68,803	35,346	25	811	639	172	北 区
4	37	27	10	166	23,654	15,854	7,800	8	167	159	8	都 島 区
-	-	-	-	11	609	486	123	-	-	-	-	福 島 区
-	-	-	-	20	7,646	4,066	3,580	-	-	-	-	此 花 区
-	-	-	-	26	1,700	1,262	438	2	23	21	2	中 央 区
9	945	587	358	189	32,596	21,732	10,864	-	-	-	-	西 区
1	2	2	-	67	6,479	3,897	2,582	1	15	10	5	港 区
-	75	71	4	64	2,546	2,319	227	2	18	17	1	大 正 区
-	-	-	-	21	774	704	70	-	-	-	-	天 王 寺 区
1	24	17	7	24	6,350	3,185	3,165	4	44	40	4	浪 速 区
-	-	-	-	18	1,357	1,031	326	-	-	-	-	西 淀 川 区
2	14	4	10	23	2,505	1,612	893	1	5	5	-	東 淀 川 区
1	10	4	6	28	4,395	2,880	1,515	1	10	4	6	東 成 区
-	-	-	-	5	435	361	74	-	-	-	-	生 野 区
-	-	-	-	4	1,796	1,011	785	-	-	-	-	旭 区
-	-	-	-	9	663	497	166	-	-	-	-	城 東 区
-	-	-	-	14	1,316	1,078	238	1	40	28	12	阿 倍 野 区
-	-	-	-	13	1,309	1,009	300	-	-	-	-	住 吉 区
-	-	-	-	5	1,959	864	1,095	-	-	-	-	東 住 吉 区
-	-	-	-	3	646	610	36	-	-	-	-	西 成 区
-	-	-	-	16	579	496	83	-	-	-	-	淀 川 区
-	-	-	-	44	2,972	2,240	732	5	489	355	134	鶴 見 区
-	-	-	-	7	428	350	78	-	-	-	-	住 之 江 区
1	60	40	20	34	995	892	103	-	-	-	-	平 野 区
-	-	-	-	7	440	367	73	-	-	-	-	三 島 地 域
3	16	16	-	180	16,271	12,908	3,363	3	138	101	37	吹 田 市
1	-	-	-	41	4,007	3,048	959	3	138	101	37	高 槻 市
-	-	-	-	44	4,833	3,595	1,238	-	-	-	-	茨 木 市
2	16	16	-	41	2,888	2,476	412	-	-	-	-	摂 津 市
-	-	-	-	49	3,994	3,367	627	-	-	-	-	三 島 郡
-	-	-	-	5	549	422	127	-	-	-	-	豊 能 地 域
-	-	-	-	57	4,355	3,009	1,346	3	57	53	4	豊 中 市
-	-	-	-	38	3,048	2,175	873	2	48	47	1	池 田 市
-	-	-	-	10	629	525	104	-	-	-	-	箕 面 市
-	-	-	-	9	678	309	369	1	9	6	3	豊 能 郡
-	-	-	-	-	-	-	-	-	-	-	-	北 河 内 地 域
-	-	-	-	64	8,281	7,586	695	1	5	5	-	守 口 市
-	-	-	-	13	1,210	1,148	62	-	-	-	-	枚 方 市
-	-	-	-	17	1,917	1,687	230	1	5	5	-	寝 屋 川 市
-	-	-	-	9	2,604	2,336	268	-	-	-	-	大 東 市
-	-	-	-	11	1,076	995	81	-	-	-	-	門 真 市
-	-	-	-	9	1,365	1,319	46	-	-	-	-	四 條 畷 市
-	-	-	-	5	109	101	8	-	-	-	-	交 野 市
-	-	-	-	-	-	-	-	-	-	-	-	中 河 内 地 域
-	-	-	-	77	7,877	6,248	1,629	-	-	-	-	八 尾 市
-	-	-	-	17	1,627	965	662	-	-	-	-	柏 原 市
-	-	-	-	9	831	729	102	-	-	-	-	東 大 阪 市
-	-	-	-	51	5,419	4,554	865	-	-	-	-	南 河 内 地 域
-	-	-	-	27	2,969	2,116	853	-	-	-	-	富 田 林 市
-	-	-	-	5	348	303	45	-	-	-	-	河 内 長 野 市
-	-	-	-	4	80	24	56	-	-	-	-	松 原 市
-	-	-	-	8	2,079	1,403	676	-	-	-	-	羽 曳 野 市
-	-	-	-	5	273	218	55	-	-	-	-	藤 井 寺 市
-	-	-	-	2	35	28	7	-	-	-	-	大 阪 狭 山 市
-	-	-	-	1	95	92	3	-	-	-	-	南 河 内 郡
-	-	-	-	2	59	48	11	-	-	-	-	堺 市
-	-	-	-	67	8,869	7,647	1,222	-	-	-	-	北 区
-	-	-	-	3	3,607	3,564	43	-	-	-	-	堺 区
-	-	-	-	15	1,580	1,139	441	-	-	-	-	中 区
-	-	-	-	18	1,726	1,328	398	-	-	-	-	西 区
-	-	-	-	22	1,599	1,322	277	-	-	-	-	東 区
-	-	-	-	2	190	141	49	-	-	-	-	南 区
-	-	-	-	3	25	24	1	-	-	-	-	美 原 区
-	-	-	-	4	142	129	13	-	-	-	-	泉 北 地 域
1	11	11	-	36	2,649	2,290	359	-	-	-	-	泉 大 津 市
1	11	11	-	14	755	668	87	-	-	-	-	和 泉 市
-	-	-	-	11	557	484	73	-	-	-	-	高 石 市
-	-	-	-	9	1,271	1,085	186	-	-	-	-	泉 北 郡
-	-	-	-	2	66	53	13	-	-	-	-	泉 南 地 域
-	-	-	-	54	6,118	4,938	1,180	4	41	41	-	岸 和 田 市
-	-	-	-	19	1,347	1,180	167	3	33	33	-	貝 塚 市
-	-	-	-	11	1,930	1,597	333	-	-	-	-	泉 佐 野 市
-	-	-	-	11	1,838	1,433	405	-	-	-	-	泉 南 市
-	-	-	-	6	346	302	44	1	8	8	-	阪 南 市
-	-	-	-	1	160	152	8	-	-	-	-	泉 南 郡
-	-	-	-	6	497	274	223	-	-	-	-	



第8表 行政区別・企業規模別・男女別・組合数・組合員数

②1,000～4,999人		③500～999人				④300～499人				行政区別		
組合数	組合員数	男	女	組合数	組合員数	男	女	組合数	組合員数		男	女
		人		人		人		人		人		合 計
726	201,048	128,299	72,749	377	67,146	48,049	19,097	283	33,121	23,985	9,136	
441	141,548	89,047	52,501	234	34,670	23,579	11,091	178	19,653	13,809	5,844	北 区
121	35,429	21,752	13,677	57	8,866	6,029	2,837	39	3,747	2,590	1,157	都 島 区
3	2,103	1,110	993	1	30	27	3	1	4	4	-	福 島 区
8	1,356	717	639	8	2,188	1,808	380	5	530	461	69	此 花 区
7	4,213	1,807	2,406	5	901	819	82	7	1,032	850	182	中 央 区
121	34,346	23,910	10,436	61	7,683	5,086	2,597	47	4,447	2,406	2,041	西 区
32	10,134	7,467	2,667	25	3,041	1,726	1,315	13	1,840	1,199	641	港 区
6	595	518	77	7	410	398	12	6	472	306	166	大 正 区
2	194	179	15	6	1,030	883	147	5	1,100	1,004	96	天 王 寺 区
10	7,420	3,348	4,072	4	920	678	242	4	799	636	163	浪 速 区
10	5,159	4,316	843	8	1,830	1,056	774	6	1,069	831	238	西 淀 川 区
18	4,442	3,017	1,425	6	1,251	530	721	8	446	388	58	東 淀 川 区
11	3,751	2,493	1,258	6	1,346	1,209	137	1	274	233	41	東 成 区
6	1,202	838	364	1	141	113	28	1	217	195	22	生 野 区
1	1,305	550	755	1	1	-	1	2	255	227	28	旭 区
4	822	697	125	1	294	188	106	2	143	135	8	城 東 区
6	397	298	99	5	537	246	291	3	387	270	117	阿 倍 野 区
12	3,041	1,848	1,193	4	120	117	3	3	188	117	71	住 吉 区
6	1,957	713	1,244	-	-	-	-	-	-	-	-	東 住 吉 区
-	-	-	-	-	-	-	-	2	4	3	1	西 成 区
4	1,423	1,191	232	-	-	-	-	2	157	122	35	淀 川 区
35	15,330	7,848	7,482	15	2,096	1,353	743	10	1,620	1,140	480	鶴 見 区
2	2,327	667	1,660	5	1,547	940	607	1	375	255	120	住 之 江 区
14	4,114	3,376	738	7	121	93	28	8	493	406	87	平 野 区
2	488	387	101	1	317	280	37	2	54	31	23	三 島 地 域
102	18,599	13,642	4,957	27	4,412	3,592	820	19	1,525	1,257	268	吹 田 市
34	8,971	6,258	2,713	9	1,162	918	244	7	429	276	153	高 槻 市
26	3,037	2,206	831	8	1,393	1,079	314	5	328	278	50	茨 木 市
27	2,911	2,441	470	6	254	190	64	5	598	547	51	摂 津 市
11	3,307	2,437	870	3	1,313	1,135	178	1	150	140	10	三 島 郡
4	373	300	73	1	290	270	20	1	20	16	4	豊 能 地 域
38	11,736	6,439	5,297	11	4,547	3,000	1,547	7	651	356	295	豊 中 市
29	10,967	5,933	5,034	9	3,771	2,526	1,245	4	341	222	119	池 田 市
4	374	302	72	2	776	474	302	-	-	-	-	箕 面 市
5	395	204	191	-	-	-	-	3	310	134	176	豊 能 郡
-	-	-	-	-	-	-	-	-	-	-	-	北 河 内 地 域
49	7,465	5,220	2,245	29	6,531	4,863	1,668	18	3,104	2,639	465	守 口 市
7	1,353	492	861	2	1,231	684	547	-	-	-	-	枚 方 市
18	1,927	1,404	523	8	868	753	115	7	1,198	975	223	藤 屋 川 市
10	2,338	1,883	455	3	927	731	196	3	291	236	55	大 東 市
1	12	12	-	7	990	809	181	4	637	570	67	門 真 市
11	1,788	1,410	378	8	2,403	1,782	621	2	799	696	103	四 條 畷 市
-	-	-	-	-	-	-	-	1	39	31	8	交 野 市
2	47	19	28	1	112	104	8	1	140	131	9	中 河 内 地 域
19	3,587	2,065	1,522	27	6,284	5,133	1,151	22	2,643	1,886	757	八 尾 市
3	624	159	465	6	1,802	1,526	276	3	756	392	364	柏 原 市
-	-	-	-	2	256	181	75	3	748	643	105	東 大 阪 市
16	2,963	1,906	1,057	19	4,226	3,426	800	16	1,139	851	288	南 河 内 地 域
8	2,292	544	1,748	4	1,198	1,164	34	9	1,129	554	575	富 田 林 市
2	67	13	54	-	-	-	-	3	498	268	230	河 内 長 野 市
1	13	-	13	1	630	625	5	2	190	150	40	松 原 市
2	2,004	513	1,491	-	-	-	-	2	418	115	303	羽 曳 野 市
3	208	18	190	-	-	-	-	1	5	5	-	藤 井 寺 市
-	-	-	-	2	56	49	7	-	-	-	-	大 阪 狭 山 市
-	-	-	-	1	512	490	22	-	-	-	-	南 河 内 郡
-	-	-	-	-	-	-	-	1	18	16	2	堺 市
41	11,836	8,057	3,779	26	4,510	3,365	1,145	15	2,387	1,974	413	北 区
3	145	42	103	-	-	-	-	-	-	-	-	堺 区
16	6,084	3,937	2,147	13	1,501	1,282	219	7	1,268	1,141	127	中 区
3	83	47	36	4	828	485	343	1	134	109	25	西 区
17	3,953	3,600	353	6	1,412	883	529	5	750	562	188	東 区
-	-	-	-	-	-	-	-	1	4	4	-	南 区
2	1,571	431	1,140	1	322	296	26	1	231	158	73	美 原 区
13	1,267	1,085	182	7	1,064	956	108	4	351	204	147	泉 北 地 域
8	503	470	33	2	126	126	-	-	-	-	-	泉 大 津 市
3	196	84	112	2	312	282	30	2	225	155	70	和 泉 市
2	568	531	37	2	163	146	17	1	46	24	22	高 石 市
-	-	-	-	1	463	402	61	1	80	25	55	泉 北 郡
15	2,718	2,200	518	12	3,930	2,397	1,533	11	1,678	1,306	372	泉 南 地 域
2	40	32	8	1	300	156	144	2	707	544	163	岸 和 田 市
3	1,327	1,149	178	2	206	182	24	3	374	280	94	貝 塚 市
6	685	490	195	5	2,522	1,449	1,073	4	271	198	73	泉 佐 野 市
4	666	529	137	2	524	436	88	1	239	201	38	泉 南 市
-	-	-	-	-	-	-	-	-	-	-	-	阪 南 市
-	-	-	-	2	378	174	204	1	87	83	4	泉 南 郡





第8表 行政区別、企業規模別、男女別、組合数・組合員数

⑧その他				⑨国公営				行政区別
組合数	組合員数		組合数	組合員数		行政区別		
	男	女		男	女			
人	人	人	人	人	人	人	合計	
165	24,420	20,090	4,330	356	58,823	31,091	27,732	合 計
101	10,103	7,540	2,563	136	26,961	17,051	9,910	大 阪 市 域
26	2,228	1,383	845	18	4,604	3,233	1,371	北 区
4	458	377	81	4	1,149	261	888	都 島 区
4	149	140	9	2	175	110	65	福 島 区
1	84	72	12	1	87	48	39	此 花 区
12	874	488	386	53	11,683	7,274	4,409	中 央 区
8	598	419	179	3	105	60	45	西 区
3	552	491	61	5	680	553	127	港 区
1	23	21	2	1	80	45	35	大 正 区
9	782	232	550	13	4,220	3,016	1,204	天 王 寺 区
5	702	660	42	2	196	191	5	浪 速 区
2	392	265	127	2	120	65	55	西 淀 川 区
1	359	352	7	1	141	77	64	東 淀 川 区
1	150	138	12	2	130	71	59	東 成 区
1	236	234	2	2	201	115	86	生 野 区
1	141	140	1	2	141	78	63	旭 区
3	577	537	40	3	186	115	71	城 東 区
1	84	81	3	3	440	245	195	阿 倍 野 区
2	339	331	8	3	211	121	90	住 吉 区
1	585	573	12	1	163	89	74	東 住 吉 区
5	349	293	56	2	348	192	156	西 成 区
6	197	155	42	2	218	133	85	淀 川 区
-	-	-	-	1	105	57	48	鶴 見 区
4	244	158	86	8	1,324	761	563	住 之 江 区
-	-	-	-	2	254	141	113	平 野 区
19	2,427	1,721	706	46	5,701	2,419	3,282	三 島 地 域
2	381	374	7	13	2,254	872	1,382	吹 田 市
8	1,450	820	630	12	1,744	775	969	高 槻 市
5	567	503	64	12	897	385	512	茨 木 市
3	25	23	2	5	655	325	330	摂 津 市
1	4	1	3	4	151	62	89	三 島 郡
7	605	546	59	27	5,165	2,197	2,968	豊 能 地 域
5	462	405	57	11	2,501	1,111	1,390	豊 中 市
1	137	135	2	8	1,180	485	695	池 田 市
-	-	-	-	4	1,238	457	781	箕 面 市
1	6	6	-	4	246	144	102	豊 能 郡
9	3,510	3,354	156	40	6,570	2,913	3,657	北 河 内 地 域
2	660	588	72	4	730	307	423	守 口 市
2	483	424	59	10	2,991	1,338	1,653	枚 方 市
3	973	958	15	5	911	385	526	寝 屋 川 市
1	574	569	5	4	333	126	207	大 東 市
1	820	815	5	5	925	454	471	門 真 市
-	-	-	-	6	201	69	132	四 條 畷 市
-	-	-	-	6	479	234	245	交 野 市
9	1,180	1,017	163	18	3,691	1,628	2,063	中 河 内 地 域
5	519	406	113	8	1,127	608	519	八 尾 市
-	-	-	-	5	551	302	249	柏 原 市
4	661	611	50	5	2,013	718	1,295	東 大 阪 市
5	824	686	138	30	2,217	899	1,318	南 河 内 地 域
2	390	269	121	14	985	347	638	富 田 林 市
-	-	-	-	2	95	32	63	河 内 長 野 市
2	289	275	14	4	594	248	346	松 原 市
1	145	142	3	2	92	32	60	羽 曳 野 市
-	-	-	-	3	102	29	73	藤 井 寺 市
-	-	-	-	2	237	135	102	大 阪 狭 山 市
-	-	-	-	3	112	76	36	南 河 内 郡
6	4,084	3,700	384	19	2,720	1,516	1,204	堺 市 域
2	3,603	3,551	52	2	227	211	16	北 区
2	82	47	35	15	2,433	1,273	1,160	堺 区
-	-	-	-	1	23	16	7	中 区
-	-	-	-	-	-	-	-	西 区
2	399	102	297	1	37	16	21	東 区
-	-	-	-	-	-	-	-	南 区
-	-	-	-	-	-	-	-	美 原 区
2	117	85	32	15	1,328	478	850	泉 北 地 域
2	117	85	32	6	519	150	369	泉 大 津 市
-	-	-	-	7	557	211	346	和 泉 市
-	-	-	-	1	160	79	81	高 石 市
-	-	-	-	1	92	38	54	泉 北 郡
7	1,570	1,441	129	25	4,470	1,990	2,480	泉 南 地 域
3	767	744	23	4	1,763	693	1,070	岸 和 田 市
1	273	271	2	5	824	348	476	貝 塚 市
2	405	389	16	6	454	169	285	泉 佐 野 市
1	125	37	88	2	407	201	206	泉 南 市
-	-	-	-	2	301	140	161	阪 南 市
-	-	-	-	6	721	439	282	泉 南 郡



第9表 行政区別、適用法規別、男女別、組合数・組合員数

行政執行法人の労働関係に関する法律		地方公営企業労働関係法				国公法・地公法				行政区別		
組合数	組合員数	男	女	組合数	組合員数	男	女	組合数	組合員数		男	女
	人	人	人		人	人	人		人	人	人	
2	747	627	120	40	9,246	6,927	2,319	287	47,925	23,480	24,445	合計
2	747	627	120	12	6,630	5,071	1,559	122	19,584	11,353	8,231	大 阪 市 域
1	726	608	118	2	1,146	1,078	68	15	2,732	1,547	1,185	北 区
-	-	-	-	1	1,006	180	826	3	143	81	62	都 島 区
-	-	-	-	-	-	-	-	2	175	110	65	福 島 区
-	-	-	-	-	-	-	-	1	87	48	39	此 花 区
-	-	-	-	6	2,521	1,935	586	47	9,162	5,339	3,823	中 央 区
-	-	-	-	1	13	11	2	2	92	49	43	西 区
-	-	-	-	1	201	199	2	4	479	354	125	港 区
-	-	-	-	-	-	-	-	1	80	45	35	大 正 区
-	-	-	-	1	1,743	1,668	75	12	2,477	1,348	1,129	天 王 寺 区
-	-	-	-	-	-	-	-	2	196	191	5	浪 速 区
-	-	-	-	-	-	-	-	2	120	65	55	西 淀 川 区
-	-	-	-	-	-	-	-	1	141	77	64	東 淀 川 区
-	-	-	-	-	-	-	-	2	130	71	59	東 成 区
-	-	-	-	-	-	-	-	2	201	115	86	生 野 区
-	-	-	-	-	-	-	-	2	141	78	63	旭 区
-	-	-	-	-	-	-	-	3	186	115	71	城 東 区
-	-	-	-	-	-	-	-	3	440	245	195	阿 倍 野 区
-	-	-	-	-	-	-	-	3	211	121	90	住 吉 区
-	-	-	-	-	-	-	-	1	163	89	74	東 住 吉 区
-	-	-	-	-	-	-	-	2	348	192	156	西 成 区
-	-	-	-	-	-	-	-	2	218	133	85	淀 川 区
-	-	-	-	-	-	-	-	1	105	57	48	鶴 見 区
1	21	19	2	-	-	-	-	7	1,303	742	561	住 之 江 区
-	-	-	-	-	-	-	-	2	254	141	113	平 野 区
-	-	-	-	9	695	566	129	22	4,500	1,822	2,678	三 島 地 域
-	-	-	-	1	90	68	22	5	2,036	791	1,245	吹 田 市
-	-	-	-	3	382	319	63	5	1,059	452	607	高 槻 市
-	-	-	-	4	179	139	40	6	678	240	438	茨 木 市
-	-	-	-	1	44	40	4	3	597	281	316	摂 津 市
-	-	-	-	-	-	-	-	3	130	58	72	三 島 郡
-	-	-	-	4	844	458	386	23	4,321	1,739	2,582	豊 能 地 域
-	-	-	-	2	371	341	30	9	2,130	770	1,360	豊 中 市
-	-	-	-	2	473	117	356	6	707	368	339	池 田 市
-	-	-	-	-	-	-	-	4	1,238	457	781	箕 面 市
-	-	-	-	-	-	-	-	4	246	144	102	豊 能 郡
-	-	-	-	4	75	67	8	34	6,467	2,846	3,621	北 河 内 地 域
-	-	-	-	1	29	23	6	3	701	284	417	守 口 市
-	-	-	-	-	-	-	-	10	2,991	1,338	1,653	枚 方 市
-	-	-	-	-	-	-	-	5	911	385	526	寝 屋 川 市
-	-	-	-	-	-	-	-	4	333	126	207	大 東 市
-	-	-	-	1	16	15	1	4	909	439	470	門 真 市
-	-	-	-	-	-	-	-	4	173	69	104	四 條 畷 市
-	-	-	-	2	30	29	1	4	449	205	244	交 野 市
-	-	-	-	3	295	264	31	15	3,396	1,364	2,032	中 河 内 地 域
-	-	-	-	2	254	224	30	6	873	384	489	八 尾 市
-	-	-	-	1	41	40	1	4	510	262	248	柏 原 市
-	-	-	-	-	-	-	-	5	2,013	718	1,295	東 大 阪 市
-	-	-	-	1	19	12	7	27	2,131	872	1,259	南 河 内 地 域
-	-	-	-	-	-	-	-	14	985	347	638	富 田 林 市
-	-	-	-	-	-	-	-	1	44	28	16	河 内 長 野 市
-	-	-	-	-	-	-	-	4	594	248	346	松 原 市
-	-	-	-	-	-	-	-	2	92	32	60	羽 曳 野 市
-	-	-	-	1	19	12	7	2	83	17	66	藤 井 寺 市
-	-	-	-	-	-	-	-	1	221	124	97	大 阪 狭 山 市
-	-	-	-	-	-	-	-	3	112	76	36	南 河 内 郡
-	-	-	-	5	558	399	159	11	2,048	1,111	937	堺 市 域
-	-	-	-	2	227	211	16	-	-	-	-	北 区
-	-	-	-	3	331	188	143	9	1,988	1,079	909	堺 区
-	-	-	-	-	-	-	-	1	23	16	7	中 区
-	-	-	-	-	-	-	-	-	-	-	-	西 区
-	-	-	-	-	-	-	-	1	37	16	21	東 区
-	-	-	-	-	-	-	-	-	-	-	-	南 区
-	-	-	-	-	-	-	-	-	-	-	-	美 原 区
-	-	-	-	1	7	6	1	12	1,239	468	771	泉 北 地 域
-	-	-	-	1	7	-	-	4	433	143	290	泉 大 津 市
-	-	-	-	-	-	-	-	6	554	208	346	和 泉 市
-	-	-	-	-	-	-	-	1	160	79	81	高 石 市
-	-	-	-	-	-	-	-	1	92	38	54	泉 北 郡
-	-	-	-	1	123	84	39	21	4,239	1,905	2,334	泉 南 地 域
-	-	-	-	-	-	-	-	3	1,701	692	1,009	岸 和 田 市
-	-	-	-	1	123	84	39	3	678	264	414	貝 塚 市
-	-	-	-	-	-	-	-	5	431	169	262	泉 佐 野 市
-	-	-	-	-	-	-	-	2	407	201	206	泉 南 市
-	-	-	-	-	-	-	-	2	301	140	161	阪 南 市
-	-	-	-	-	-	-	-	6	721	439	282	泉 南 郡

第9表 行政区別、適用法規別、男女別、組合数・組合員数

行政区別	国家公務員法								地方公務員法			
	組合数	組合員数		男	女	組合数	組合員数		男	女		
		人	人				人	人				
合計	75	5,774	4,237	1,537	212	42,151	19,243	22,908				
大阪地域	46	4,590	3,341	1,249	76	14,994	8,012	6,982				
北都島区	4	395	251	144	11	2,337	1,296	1,041				
福島区	-	-	-	-	3	143	81	62				
福島区	1	89	62	27	1	86	48	38				
此花区	-	-	-	-	1	87	48	39				
中央区	22	3,346	2,475	871	25	5,816	2,864	2,952				
西区	1	16	7	9	1	76	42	34				
港区	3	366	291	75	1	113	63	50				
大正区	-	-	-	-	1	80	45	35				
天王寺区	1	21	13	8	11	2,456	1,335	1,121				
浪速区	1	14	11	3	1	182	180	2				
西淀川区	1	13	6	7	1	107	59	48				
東淀川区	-	-	-	-	1	141	77	64				
東成区	1	14	6	8	1	116	65	51				
生野区	1	16	13	3	1	185	102	83				
旭区	1	26	15	11	1	115	63	52				
城東区	2	47	38	9	1	139	77	62				
阿倍野区	1	13	9	4	2	427	236	191				
住吉区	1	15	12	3	2	196	109	87				
東住吉区	-	-	-	-	1	163	89	74				
西成区	1	30	18	12	1	318	174	144				
淀川区	1	64	47	17	1	154	86	68				
鶴見区	-	-	-	-	1	105	57	48				
住之江区	2	64	44	20	5	1,239	698	541				
平野区	1	41	23	18	1	213	118	95				
三島地域	3	101	73	28	19	4,399	1,749	2,650				
吹田市	1	38	24	14	4	1,998	767	1,231				
高槻市	-	-	-	-	5	1,059	452	607				
茨木市	2	63	49	14	4	615	191	424				
摂津市	-	-	-	-	3	597	281	316				
三島郡	-	-	-	-	3	130	58	72				
豊能地域	4	191	148	43	19	4,130	1,591	2,539				
豊中市	1	76	59	17	8	2,054	711	1,343				
池田市	3	115	89	26	3	592	279	313				
箕面市	-	-	-	-	4	1,238	457	781				
豊能郡	-	-	-	-	4	246	144	102				
北河内地域	8	183	140	43	26	6,284	2,706	3,578				
守口市	-	-	-	-	3	701	284	417				
枚方市	6	104	84	20	4	2,887	1,254	1,633				
寝屋川市	1	19	16	3	4	892	369	523				
大東市	-	-	-	-	4	333	126	207				
門真市	1	60	40	20	3	849	399	450				
四條畷市	-	-	-	-	4	173	69	104				
交野市	-	-	-	-	4	449	205	244				
中河内地域	4	149	109	40	11	3,247	1,255	1,992				
八尾市	2	94	71	23	4	779	313	466				
柏原市	1	10	10	-	3	500	252	248				
東大阪市	1	45	28	17	4	1,968	690	1,278				
南河内地域	1	47	35	12	26	2,084	837	1,247				
富田林市	1	47	35	12	13	938	312	626				
河内長野市	-	-	-	-	1	44	28	16				
松原市	-	-	-	-	4	594	248	346				
羽曳野市	-	-	-	-	2	92	32	60				
藤井寺市	-	-	-	-	2	83	17	66				
大阪狭山市	-	-	-	-	1	221	124	97				
南河内郡	-	-	-	-	3	112	76	36				
堺市域	1	122	95	27	10	1,926	1,016	910				
北区	-	-	-	-	-	-	-	-				
堺区	1	122	95	27	8	1,866	984	882				
中区	-	-	-	-	1	23	16	7				
西区	-	-	-	-	-	-	-	-				
東区	-	-	-	-	1	37	16	21				
南区	-	-	-	-	-	-	-	-				
美原区	-	-	-	-	-	-	-	-				
泉北地域	2	33	23	10	10	1,206	445	761				
泉大津市	1	24	16	8	3	409	127	282				
和泉市	1	9	7	2	5	545	201	344				
高石市	-	-	-	-	1	160	79	81				
泉北郡	-	-	-	-	1	92	38	54				
泉南地域	6	358	273	85	15	3,881	1,632	2,249				
岸和田市	1	25	18	7	2	1,676	674	1,002				
貝塚市	-	-	-	-	3	678	264	414				
泉佐野市	2	50	38	12	3	381	131	250				
泉南市	-	-	-	-	2	407	201	206				
阪南市	-	-	-	-	2	301	140	161				
泉南郡	3	283	217	66	3	438	222	216				



大阪府商工労働部雇用推進室労働環境課

〒540-0033 大阪府中央区石町2-5-3 エル・おおさか南館3階

TEL : 06 (6946) 2604 FAX : 06 (6946) 2635

令和4年3月発行

