

1 組合数及び組合員数の推移

組合数は、4,157組合となり、前年に比べ84組合(2.0%)減少した。

これは、昭和22年の調査開始以来最高であった6,079組合(平成10年)の68.4%にあたるとともに、平成11年以降、23年連続の減少となった。

一方、組合員数は、73万2,130人となり、前年に比べ6,228人(0.8%)減少した。また、女性の組合員※は、26万5,197人となり、前年に比べ1,164人増加した。組合員数全体の構成比では36.2%(前年35.8%)を占めている。

※女性の組合員数については、6ページから9ページの各表を参照

区分 年	大 阪				全 国			
	組合数	増減	組合員数	増減	組合数	増減	組合員数	増減
昭和60	5,858	△7 (+0.1)	1,090,134	△3,038 (+0.3)	74,499	△80 (△0.1)	12,417,527	△46,228 (△0.4)
61	5,857	△1 (△0.0)	1,089,615	△519 (△0.0)	74,183	△316 (△0.4)	12,342,853	△74,674 (△0.6)
62	5,755	△102 (△1.7)	1,075,095	△14,520 (△1.3)	73,138	△1,045 (△1.4)	12,271,909	△70,944 (△0.6)
63	5,814	△59 (+1.0)	1,066,286	△8,809 (△0.8)	72,792	△346 (△0.5)	12,227,223	△44,686 (△0.4)
平成元	5,790	△24 (△0.4)	1,052,026	△14,260 (△1.3)	72,605	△187 (△0.3)	12,227,073	△150 (△0.0)
2	5,837	△47 (+0.8)	1,056,407	△4,381 (+0.4)	72,202	△403 (△0.6)	12,264,509	△37,436 (+0.3)
3	5,885	△48 (+0.8)	1,062,680	△6,273 (+0.6)	71,685	△517 (△0.7)	12,396,592	△132,083 (+1.1)
4	5,770	△115 (△2.0)	1,061,973	△707 (△0.1)	71,881	△196 (+0.3)	12,540,691	△144,099 (+1.2)
5	5,874	△104 (+1.8)	1,060,965	△1,008 (△0.1)	71,501	△380 (△0.5)	12,663,484	△122,793 (+1.0)
6	5,885	△11 (+0.2)	1,064,859	△3,894 (+0.4)	71,674	△173 (+0.2)	12,698,847	△35,363 (+0.3)
7	5,955	△70 (+1.2)	1,059,704	△5,155 (△0.5)	70,839	△835 (△1.2)	12,613,582	△85,265 (△0.7)
8	5,974	△19 (+0.3)	1,043,815	△15,889 (△1.5)	70,699	△140 (△0.2)	12,451,149	△162,443 (△1.3)
9	5,999	△25 (+0.4)	1,029,684	△14,131 (△1.4)	70,821	△122 (+0.2)	12,284,721	△166,428 (△1.3)
10	6,079	△80 (+1.3)	1,009,521	△20,163 (△2.0)	70,084	△737 (△1.0)	12,092,879	△191,842 (△1.6)
11	6,021	△58 (△1.0)	982,653	△26,868 (△2.7)	69,387	△697 (△1.0)	11,824,593	△268,286 (△2.2)
12	5,983	△38 (△0.6)	949,915	△32,738 (△3.3)	68,737	△650 (△0.9)	11,538,557	△286,036 (△2.4)
13	5,767	△216 (△3.6)	908,248	△41,667 (△4.4)	67,706	△1,031 (△1.5)	11,212,108	△326,449 (△2.8)
14	5,560	△207 (△3.6)	868,175	△40,073 (△4.4)	65,642	△2,064 (△3.0)	10,800,608	△411,500 (△3.7)
15	5,330	△230 (△4.1)	839,395	△28,780 (△3.3)	63,955	△1,687 (△2.6)	10,531,329	△269,279 (△2.5)
16	5,228	△102 (△1.9)	819,068	△20,327 (△2.4)	62,805	△1,150 (△1.8)	10,309,413	△221,916 (△2.1)
17	5,167	△61 (△1.2)	801,505	△17,563 (△2.1)	61,178	△1,627 (△2.6)	10,138,150	△171,263 (△1.7)
18	5,077	△90 (△1.7)	783,119	△18,386 (△2.3)	59,019	△2,159 (△3.5)	10,040,580	△97,570 (△1.0)
19	4,958	△119 (△2.3)	787,496	△4,377 (+0.6)	58,265	△754 (△1.3)	10,079,614	△39,034 (+0.4)
20	4,891	△67 (△1.4)	773,258	△14,238 (△1.8)	57,197	△1,068 (△1.8)	10,064,823	△14,791 (△0.1)
21	4,836	△55 (△1.1)	772,111	△1,147 (△0.1)	56,347	△850 (△1.5)	10,077,506	△12,683 (+0.1)
22	4,777	△59 (△1.2)	761,962	△10,149 (△1.3)	55,910	△437 (△0.8)	10,053,624	△23,882 (△0.2)
23	4,736	△41 (△0.9)	764,859	△2,897 (+0.4)	55,148	△762 (△1.4)	9,960,609	△93,015 (△0.9)
24	4,718	△18 (△0.4)	759,790	△5,069 (△0.7)	54,773	△375 (△0.7)	9,892,284	△68,325 (△0.7)
25	4,653	△65 (△1.4)	758,808	△982 (△0.1)	54,182	△591 (△1.1)	9,874,895	△17,389 (△0.2)
26	4,608	△45 (△1.0)	744,281	△14,527 (△1.9)	53,528	△654 (△1.2)	9,849,176	△25,719 (△0.3)
27	4,542	△66 (△1.4)	748,596	△4,315 (+0.6)	52,768	△760 (△1.4)	9,882,092	△32,916 (+0.3)
28	4,478	△64 (△1.4)	754,306	△5,710 (+0.8)	51,967	△801 (△1.5)	9,940,495	△58,403 (+0.6)
29	4,404	△74 (△1.7)	747,475	△6,831 (△0.9)	51,325	△642 (△1.2)	9,981,437	△40,942 (+0.4)
30	4,375	△29 (△0.7)	742,047	△5,428 (△0.7)	50,740	△585 (△1.1)	10,069,711	△88,274 (+0.9)
令和元	4,299	△76 (△1.6)	737,854	△4,193 (△0.5)	49,925	△815 (△1.5)	10,087,915	△18,204 (+0.1)
2	4,241	△58 (△1.2)	738,358	△504 (+0.0)	49,098	△827 (△1.6)	10,115,447	△27,532 (+0.2)
3	4,157	△84 (△2.0)	732,130	△6,228 (△0.8)	48,239	△859 (△1.7)	10,077,877	△37,570 (△0.4)

(注) △は減少を示す。

(注) ()内数値は、対前年増減比率を示す(単位%)。

2 推定組織率の推移

組合の推定組織率※1は、17.0%となり、前年に比べ0.3ポイント減少した。

※1 推定組織率の算出方法については、2ページ「4 推定組織率」を参照

人数単位:万人

区 分	労働力調査 役員を含む雇用者		経済センサス・基礎調査 役員、臨時雇用者 を除く常用雇用者		大阪府 推定 雇用者数	組合員数 各年6月現在		推定組織率 %		
	全国人数 A	伸び率 毎6月 B	全国人数 C	大阪府人数 D		全 国 E	大阪府 F	全 国 G	大阪府 H I	
昭和60年	4,301	106.1%	—	—	375	1,241.8	109.0	28.9	29.0	—
61年	4,383	100.0%	4,455	381	381	1,234.3	109.0	28.2	28.6	28.6
62年	4,448	101.5%	—	—	387	1,227.2	107.5	27.6	27.8	—
63年	4,565	104.2%	—	—	397	1,222.7	106.6	26.8	26.9	—
平成元年	4,721	107.7%	—	—	410	1,222.7	105.2	25.9	25.6	—
2年	4,875	111.2%	—	—	424	1,226.5	105.6	25.2	24.9	—
3年	5,062	100.0%	5,084	433	433	1,239.7	106.3	24.5	24.5	24.5
4年	5,139	101.5%	—	—	440	1,254.1	106.2	24.4	24.2	—
5年	5,233	103.4%	—	—	448	1,266.3	106.1	24.2	23.7	—
6年	5,279	104.3%	—	—	452	1,269.9	106.5	24.1	23.6	—
7年	5,309	104.9%	—	—	454	1,261.4	106.0	23.8	23.3	—
8年	5,367	100.0%	5,379	448	448	1,245.1	104.4	23.2	23.3	23.3
9年	5,435	101.3%	—	—	454	1,228.5	103.0	22.6	22.7	—
10年	5,391	100.4%	—	—	450	1,209.3	101.0	22.4	22.4	—
11年	5,321	99.1%	—	—	444	1,182.5	98.3	22.2	22.1	—
12年	5,379	100.2%	—	—	449	1,153.9	95.0	21.5	21.2	—
13年	5,413	100.0%	5,198	414	414	1,121.2	90.8	20.7	21.9	21.9
14年	5,348	98.8%	—	—	409	1,080.1	86.8	20.2	21.2	—
15年	5,373	99.3%	—	—	411	1,053.1	83.9	19.6	20.4	—
16年	5,371	99.2%	—	—	411	1,030.9	81.9	19.2	19.9	—
17年	5,416	100.1%	—	—	414	1,013.8	80.2	18.7	19.4	—
18年	5,517	100.0%	5,123	389	389	1,004.1	78.3	18.2	20.1	20.1
19年	5,565	100.9%	—	—	392	1,008.0	78.7	18.1	20.1	—
20年	5,565	100.9%	—	—	392	1,006.5	77.3	18.1	19.7	—
21年	5,455	100.0%	5,209	406	406	1,007.8	77.2	18.5	19.0	19.0
22年	5,447	99.9%	—	—	406	1,005.4	76.2	18.5	18.8	—
23年	5,505	100.9%	—	—	410	996.1	76.5	※2 18.4	18.7	—
24年	5,528	101.3%	—	—	411	989.2	76.0	17.9	18.5	—
25年	5,571	102.1%	—	—	415	987.5	75.9	17.7	18.3	—
26年	※3 5,617	100.0%	5,294	405	405	984.9	74.4	17.5	18.4	18.4
27年	5,665	100.9%	—	—	409	988.2	74.9	17.4	18.3	—
28年	5,740	102.2%	—	—	414	994.0	75.4	17.3	18.2	—
29年	5,848	103.8%	—	—	420	998.1	74.7	17.1	17.8	—
30年	5,940	105.4%	—	—	427	1,007.0	74.2	17.0	17.4	—
令和元年	6,023	106.9%	—	—	433	1,008.8	73.8	16.7	17.0	—
2年	5,929	105.2%	—	—	426	1,011.5	73.8	17.1	17.3	—
3年	5,980	106.1%	—	—	430	1,007.8	73.2	16.9	17.0	—

A 「労働力調査」総務省統計局の各年6月の数値

但し、平成23年は東日本大震災の影響により、被災3県岩手、宮城、福島を含む調査が再開された同年11月の数値を用いた。

B 平成20年以前は「事業所・企業統計調査総務省統計局」実施年5年毎を基準にした伸び率

平成21年以降は「経済センサス・基礎調査総務省統計局」を基準にした伸び率

D C×Bの数値Cの記載がない年は、当年からみて直近のCの値を適用。

E 「労働組合基礎調査」厚生労働省の単一労働組合集計数値各年6月現在。小数点以下第二位を四捨五入。

F 「労働組合基礎調査」大阪府内の単位及び単位扱い組合の府内集計数値各年6月現在。小数点以下第二位を四捨五入。

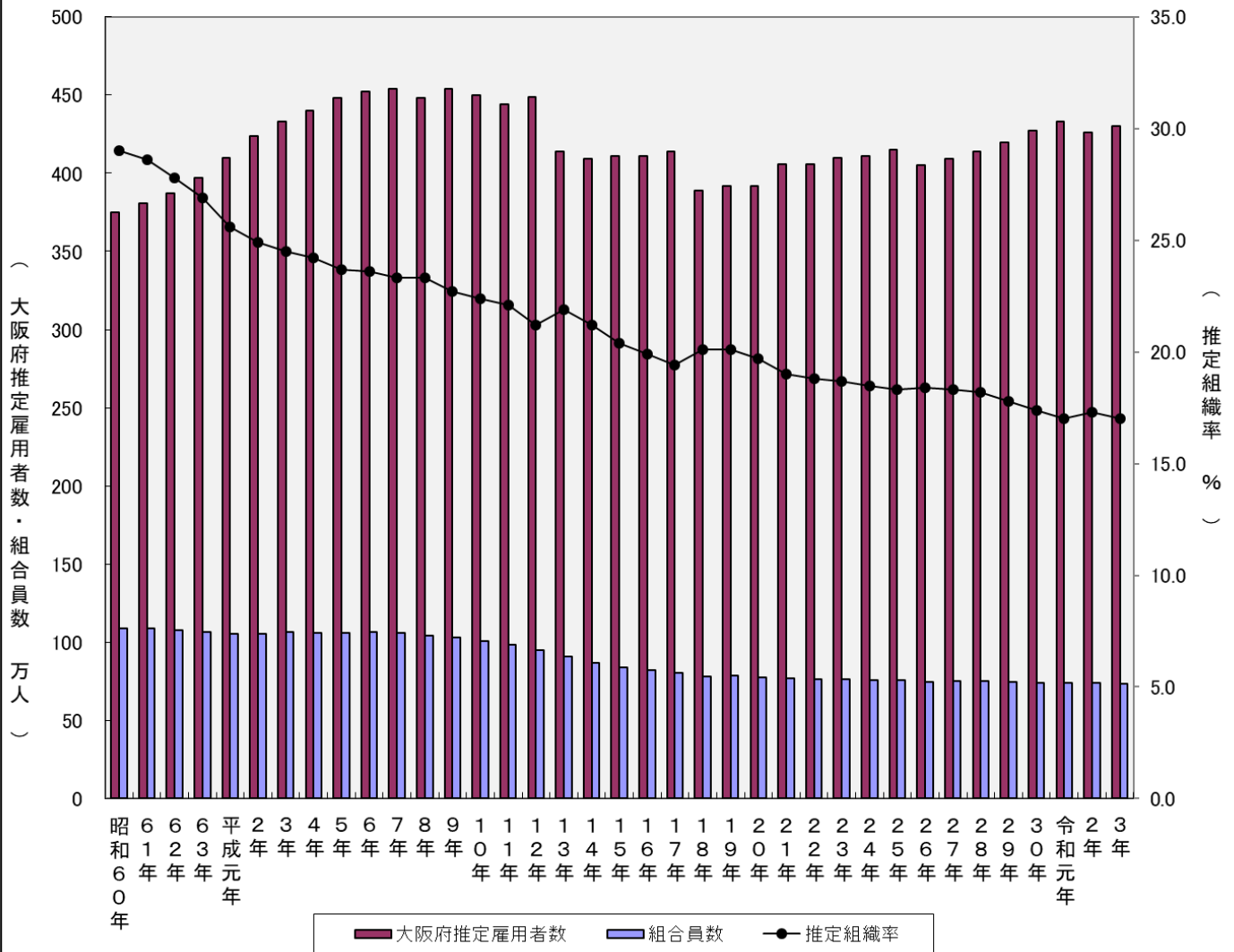
G、H 推定組織率は、組合員数を雇用者数で除した百分比 全国:E/A 大阪府:F/D

但し、平成23年における全国の推定組織率【※2】は、東日本大震災の被災3県岩手、宮城、福島を除いた参考値

I 平成20年以前は「事業所・企業統計調査」、平成21年以降は「経済センサス・基礎調査」の結果が確定した後に算出した修正値F/C

※3 平成29年1月に「労働力調査」の基準人口の切替があり、平成26年6月の雇用者数は、5,617万人から5,635万人にギャップ修正が行われたため、平成29年以降は5,635万人として算出している。

大阪府推定雇用者数、組合員数、推定組織率の推移



3 産業分類別の状況

産業分類別の状況をみると、組合数、組合員数ともに「製造業」が最も多く、1,171組合（前年比12組合減）、19万3,583人（同2,264人増）となった。

そのほか、組合員数の多い業種についてみると、「卸売業、小売業」では、476組合（同12組合減）、12万8,549人（同637人減）となっており、「運輸業、郵便業」では、832組合（同21組合減）、9万5,872人（同1,483人減）となった。

また、「不動産業、物品賃貸業」で、組合員数が1,000人以上増加し、「製造業」では2,000人以上増加した。

一方、「運輸業、郵便業」、「金融業、保険業」、「公務」で、それぞれ1,000人以上減少し、「宿泊業、飲食サービス業」、「教育、学習支援業」では、それぞれ2,000人以上減少した。

産業分類			組合数	構成比	増減	組合員計	男	女	構成比	増減
会	計		組合	%	組合	人	人	人	%	人
A	農 業、林 業		4,157	100.0%	△84	732,130	466,933	265,197	100.0%	△6,228
B	漁 業		-	-	-	-	-	-	-	-
C	鉱 業、採石業、砂利採取業		1	0.0%	±0	20	11	9	0.0%	△1
D	建 設		168	4.0%	△2	43,344	38,821	4,523	5.9%	+776
E	製 造		1,171	28.2%	△12	193,583	149,067	44,516	26.4%	+2,264
	09 食 料 品 製 造 業		107	2.6%	±0	13,623	9,541	4,082	1.9%	△298
	10 飲 料・たばこ・飼料製造業		25	0.6%	+2	3,625	2,773	852	0.5%	+197
	11 織 維 工 業		76	1.8%	△8	6,460	3,884	2,576	0.9%	△219
	12 木 材・木 製 品 製 造 業		11	0.3%	+1	1,664	1,252	412	0.2%	+396
	13 家 具・装 飾 品 製 造 業		9	0.2%	±0	795	653	142	0.1%	△1
	14 バルブ・紙・紙加工品製造業		43	1.0%	△1	3,583	2,834	749	0.5%	+32
	15 印 刷・同 関 連 事 業		47	1.1%	△1	4,528	3,640	888	0.6%	△25
	16 化 学 工 業		219	5.3%	△1	35,345	23,082	12,263	4.8%	+79
	17 石 油 製 品・石 炭 製 品 製 造 業		16	0.4%	±0	1,235	1,115	120	0.2%	△119
	18 プラスチック製品製造業		17	0.4%	±0	1,369	1,002	367	0.2%	△114
	19 プラスチック製品製造業		17	0.4%	±0	2,133	1,782	351	0.3%	+37
	20 なめし革・同製品・毛皮製造業		31	0.7%	-	-	-	-	-	-
	21 窯 業・土 石 製 品 製 造 業		31	0.7%	△3	903	729	174	0.1%	△37
	22 鉄 鋼 製 造 業		62	1.5%	△2	10,891	9,847	1,044	1.5%	+189
	23 非 鉄 金 属 製 造 業		40	1.0%	△1	6,903	5,626	1,277	0.9%	△74
	24 金 属 製 品 製 造 業		131	3.2%	+1	9,024	7,598	1,426	1.2%	+27
	25 はん用機械器具製造業		85	2.0%	△2	17,157	14,506	2,651	2.3%	△198
	26 生産用機械器具製造業		47	1.1%	+1	10,339	9,016	1,323	1.4%	+566
	27 業務用機械器具製造業		22	0.5%	±0	3,450	2,904	546	0.5%	+81
	28 電子部品・デバイス・電子回路製造業		21	0.5%	△1	6,096	4,947	1,149	0.8%	+76
	29 電気機械器具製造業		70	1.7%	+3	25,961	19,255	6,706	3.5%	+1,435
	30 情報通信機械器具製造業		7	0.2%	±0	4,204	3,445	759	0.6%	+7
	31 輸送用機械器具製造業		40	1.0%	+1	16,764	14,594	2,170	2.3%	+455
	32 そ の 他 の 製 造 業		28	0.7%	△1	7,531	5,042	2,489	1.0%	△228
F	電 気・ガ ス・熱 供 給・水 道 業		45	1.1%	±0	13,967	12,173	1,794	1.9%	△330
	33 電 気 業		17	0.4%	△1	7,192	6,264	928	1.0%	△121
	34 ガ ス 業		10	0.2%	+1	3,378	2,686	692	0.5%	△106
	35 熱 供 給 業		-	-	-	-	-	-	-	-
	36 水 道 業		18	0.4%	±0	3,397	3,223	174	0.5%	△103
G	情 報 通 信 業		118	2.8%	±0	34,899	25,153	9,746	4.8%	△148
	37 通 信 業		20	0.5%	△1	17,701	13,156	4,545	2.4%	△339
	38 放 送 業		14	0.3%	±0	1,576	1,192	384	0.2%	△50
	39 情 報 サ ー ビ ス 業		46	1.1%	+1	12,911	8,669	4,242	1.8%	+318
	40 インターネット附属サービス業		-	-	-	-	-	-	-	-
	41 映像・音声・文字情報制作業		38	0.9%	±0	2,711	2,136	575	0.4%	△77
H	運 輸 業、郵 便 業		832	20.0%	△21	95,872	80,331	15,541	13.1%	△1,483
	42 鉄 道 業		131	3.2%	△5	24,987	22,903	2,084	3.4%	△160
	43 道 路 旅 客 運 送 業		135	3.2%	△1	12,434	12,045	389	1.7%	△776
	44 道 路 貨 物 運 送 業		338	8.1%	△13	25,746	22,457	3,289	3.5%	△546
	45 水 運 業		8	0.2%	±0	510	414	96	0.1%	+11
	46 航 空 運 輸 業		36	0.9%	±0	4,843	2,289	2,554	0.7%	+131
	47 倉 庫 業		31	0.7%	±0	1,237	951	286	0.2%	△144
	48 運 輸 に 附 帯 す る サ ー ビ ス 業		116	2.8%	△2	9,822	7,793	2,029	1.3%	△46
	49 郵 便 業（信書便事業を含む）		37	0.9%	±0	16,293	11,479	4,814	2.2%	+47
I	卸 売 業、小 売 業		476	11.5%	△12	128,549	57,745	70,804	17.6%	△637
	50~55 卸 売 業		178	4.3%	±0	21,698	13,205	8,493	3.0%	+40
	56~61 小 売 業		298	7.2%	△12	106,851	44,540	62,311	14.6%	△677
J	金 融 業、保 険 業		227	5.5%	△6	46,755	14,798	31,957	6.4%	△1,192
	62~64.66 金 融 業		123	3.0%	△5	15,529	7,392	8,137	2.1%	△1,010
	65 金 融 商 品 取 引、商 品 先 物 取 引 業		8	0.2%	±0	609	349	260	0.1%	△19
	67 保 険 業		96	2.3%	△1	30,617	7,057	23,560	4.2%	△163
K	不 動 産 業、物 品 賃 貸 業		48	1.2%	△2	8,147	5,848	2,299	1.1%	+1,323
	68,69 不 動 産 業		43	1.0%	△2	7,940	5,793	2,237	1.1%	+1,323
	70 物 品 賃 貸 業		5	0.1%	±0	207	145	62	0.0%	±0
L	学 術 研 究、専 門・技 術 サ ー ビ ス 業		97	2.3%	△2	13,176	9,348	3,828	1.8%	△820
	71 学 術・開 発 研 究 機 関 業		21	0.5%	±0	2,663	2,081	582	0.4%	△743
	72~74 専 門・技 術 サ ー ビ ス 業		76	1.8%	△2	10,513	7,267	3,246	1.4%	△77
M	宿 泊 業、飲 食 サ ー ビ ス 業		55	1.3%	△2	15,988	7,914	8,074	2.2%	△2,532
	75 宿 泊 業		22	0.5%	+1	4,151	2,410	1,741	0.6%	△118
	76,77 飲 食 サ ー ビ ス 業		33	0.8%	△3	11,837	5,504	6,333	1.6%	△2,414
N	生 活 関 連 サ ー ビ ス 業、娯 楽 業		45	1.1%	△4	11,760	4,792	6,968	1.6%	+198
	78,79 生 活 関 連 サ ー ビ ス 業		19	0.5%	△3	6,325	2,541	3,784	0.9%	△117
	80 娯 楽 業		26	0.6%	△1	5,435	2,251	3,184	0.7%	+315
O	教 育、学 習 支 援 業		236	5.7%	△3	22,567	10,393	12,174	3.1%	△2,073
	81 学 校 教 育 業		201	4.8%	△6	21,607	9,678	11,929	3.0%	△2,109
	82 そ の 他 の 教 育・学 習 支 援 業		35	0.8%	+3	960	715	245	0.1%	+36
P	医 療、福 祉 社 会 福 祉 事 業		183	4.4%	+2	37,738	9,368	28,370	5.2%	△360
	83 医 療 業		101	2.4%	△2	19,205	4,360	14,845	2.6%	△94
	84 保 険 衛 生 業		3	0.1%	±0	656	262	394	0.1%	+24
	85 社 会 保 険・社 会 福 祉・介 護 事 業		79	1.9%	+4	17,777	4,746	13,131	2.4%	△290
Q	複 合 サ ー ビ ス 事 業		16	0.4%	△1	4,383	1,986	2,397	0.6%	+81
	86 郵 便 局		1	0.0%	±0	656	427	229	0.1%	△15
	87 協 同 組 合		15	0.4%	△1	3,727	1,559	2,168	0.5%	+96
R	サ ー ビ ス 業		149	3.6%	△5	23,044	17,925	5,119	3.1%	+416
	88 廃 棄 物 処 理 業		35	0.8%	△6	3,339	3,108	231	0.5%	△191
	89,90 自 動 車 整 備・機 械 等 修 理 業		21	0.5%	±0	1,892	1,627	265	0.3%	+21
	91 職 業 紹 介・労 働 者 派 遣 業		10	0.2%	±0	1,746	1,527	219	0.2%	+334
	92~95 事 業 関 連 等 サ ー ビ ス 業		83	2.0%	+1	15,767	11,663	4,104	2.2%	+252
	96 外 務 業		-	-	-	-	-	-	-	-
S	公 務		217	5.2%	△12	33,679	18,248	15,431	4.6%	△1,522
	97 国 家 公 務		73	1.8%	△12	5,703	4,187	1,516	0.8%	△223
	98 地 方 公 務		144	3.5%	±0	27,976	14,061	13,915	3.8%	△1,299
T	分 類 不 能 の 産 業		73	1.8%	△2	4,659	3,012	1,647	0.6%	△188

[注] 増減の欄は、組合数及び組合員数について、前年結果と比較した場合の増減を示す。

4 企業規模別の状況

企業規模別（民営企業）の状況をみると、「1,000人以上」が1,378組合（前年比11組合減）、48万8,847人（同2,485人増）となっており、「300人未満」は、1,598組合（同43組合減）、5万9,773人（同1,945人減）となった。

また、「国営」は356組合（同15組合減）、5万8,823人（同3,723人減）となった。

企業規模	組合数			組合員計	男	女	構成比		増減
	組合	構成比	増減				男	女	
合計	4,157	100.0%	△84 (△2.0%)	732,130	466,933	265,197	100.0%	△6,228 (△0.8%)	
民営企業	3,801	91.4% (100.0%)	△69 (△1.8%)	673,307	435,842	237,465	92.0% (100.0%)	△2,505 (△0.4%)	
5,000人以上	652	15.7% (17.2%)	△6 (△0.9%)	287,799	168,430	119,369	39.3% (42.7%)	+6,400 (+2.3%)	
1,000～4,999人	726	17.5% (19.1%)	△5 (△0.7%)	201,048	128,299	72,749	27.5% (29.9%)	△3,915 (△1.9%)	
500～999人	377	9.1% (9.9%)	△11 (△2.8%)	67,146	48,049	19,097	9.2% (10.0%)	△2,432 (△3.5%)	
300～499人	283	6.8% (7.4%)	△1 (△0.4%)	33,121	23,985	9,136	4.5% (4.9%)	△126 (△0.4%)	
100～299人	724	17.4% (19.0%)	△16 (△2.2%)	44,340	34,479	9,861	6.1% (6.6%)	△1,161 (△2.6%)	
30～99人	624	15.0% (16.4%)	△14 (△2.2%)	13,778	11,124	2,654	1.9% (2.0%)	△677 (△4.7%)	
29人以下	250	6.0% (6.6%)	△13 (△4.9%)	1,655	1,386	269	0.2% (0.2%)	△107 (△6.1%)	
その他	165	4.0% (4.3%)	△3 (△1.8%)	24,420	20,090	4,330	3.3% (3.6%)	△487 (△2.0%)	
国営	356	8.6%	△15 (△4.0%)	58,823	31,091	27,732	8.0%	△3,723 (△6.0%)	

[注] 構成比欄の()内数値は、民営企業全体を100%として算出したもの。

[注] 増減欄の()内数値は、対前年増減比率を示す。

[注] 企業規模の「その他」は、複数企業の労働者から組織された組合などである。

5 上部団体別の状況

上部団体別の状況をみると、「連合」が2,266組合（前年比27組合・1.2%減）、53万1,687人（同1,888人・0.4%減）となっており、「全労連」は547組合（同19組合・3.4%減）、3万9,957人（同2,341人・5.5%減）となった。なお、組合数、組合員数ともに連合直結、全労連直結分を含んでいる。

そのほか、無加盟組合を中心とする「その他」では、1,380組合（同39組合・2.7%減）、16万1,538人（同2,056人・1.3%減）となった。

団 体	組合数			組合員計	男	女	構成比		増減
	組合	構成比	増減				男	女	
合計	4,157	100.0%	△84 (△2.0%)	732,130	466,933	265,197	100.0%	△6,228 (△0.8%)	
連 合 小 計	2,266	54.5%	△27 (△1.2%)	531,687	332,590	199,097	72.6%	△1,888 (△0.4%)	
連合大阪	1,951	46.9%	△16 (△0.8%)	469,714	305,201	164,513	64.2%	△392 (△0.1%)	
連合直結	315	7.6%	△11 (△3.4%)	61,973	27,389	34,584	8.5%	△1,496 (△2.4%)	
全 労 連 小 計	547	13.2%	△19 (△3.4%)	39,957	19,637	20,320	5.5%	△2,341 (△5.5%)	
大阪労連	524	12.6%	△19 (△3.5%)	38,763	18,858	19,905	5.3%	△2,338 (△5.7%)	
全労連直結	23	0.6%	±0 (±0.0%)	1,194	779	415	0.2%	△3 (△0.3%)	
そ の 他	1,380	33.2%	△39 (△2.7%)	161,538	115,545	45,993	22.1%	△2,056 (△1.3%)	
重 複 加 盟	36	0.9%	△1 (△2.7%)	1,052	839	213	0.1%	△57 (△5.1%)	

[注] 増減欄の()内数値は、対前年増減比率を示す。

[注] 合計欄の数値は、連合小計、全労連小計及びその他の計から重複加盟を除いている。

6 適用法規別の状況

適用法規別の状況をみると、「労働組合法」適用組合が3,828組合（前年比69組合・1.8%減）、67万4,212人（同2,463人・0.4%減）となった。

また、構成比では、「労働組合法」適用組合が、組合数で全体の92.1%（前年91.9%）を、組合員数においても全体の92.1%（前年91.6%）を占めている。

適用法規	組合数			組合員計	男	女	構成比	増減
	組合数	構成比	増減					
合 計	組合 4,157	% 100.0%	組合 △84 (△2.0%)	人 732,130	人 466,933	人 265,197	% 100.0%	人 △6,228 (△0.8%)
労働組合法	3,828	92.1%	△69 (△1.8%)	674,212	435,899	238,313	92.1%	△2,463 (△0.4%)
行労法・地公労法	42	1.0%	△1 (△2.3%)	9,993	7,554	2,439	1.4%	△529 (△5.0%)
行政執行法人の労働 関係に関する法律	2	0.0%	±0 (±0.0%)	747	627	120	0.1%	△26 (△3.4%)
地方公営企業労働関係法	40	1.0%	△1 (△2.4%)	9,246	6,927	2,319	1.3%	△503 (△5.2%)
国公法・地公法	287	6.9%	△14 (△4.7%)	47,925	23,480	24,445	6.5%	△3,236 (△6.3%)
国家公務員法	75	1.8%	△12 (△13.8%)	5,774	4,237	1,537	0.8%	△229 (△3.8%)
地方公務員法	212	5.1%	△2 (△0.9%)	42,151	19,243	22,908	5.8%	△3,007 (△6.7%)

[注] 増減欄の()内数値は、対前年増減比率を示す。

7 組合員規模別の状況

組合員規模別の状況をみると、組合数では、「29人以下」が最も多く、1,648組合（前年比31組合・1.8%減）となった。また、構成比では、全体の39.6%（前年39.6%）を占めている。

組合員数では、「1,000～4,999人」が最も多く、23万3,811人（同1,719人・0.7%減）となった。構成比では、全体の31.9%（前年31.9%）を占めている。

組合員数規模	組合数			組合員計	男	女	構成比	増減
	組合数	構成比	増減					
合 計	組合 4,157	% 100.0%	組合 △84 (△2.0%)	人 732,130	人 466,933	人 265,197	% 100.0%	人 △6,228 (△0.8%)
5,000人以上	5	0.1%	+1 (+25.0%)	40,685	9,323	31,362	5.6%	+4,648 (+12.9%)
1,000～4,999人	126	3.0%	+2 (+1.6%)	233,811	147,812	85,999	31.9%	△1,719 (△0.7%)
300～999人	443	10.7%	△10 (△2.2%)	232,782	154,117	78,665	31.8%	△5,919 (△2.5%)
100～299人	772	18.6%	△16 (△2.0%)	136,951	95,017	41,934	18.7%	△1,354 (△1.0%)
30～99人	1,163	28.0%	△30 (△2.5%)	68,086	46,358	21,728	9.3%	△1,541 (△2.2%)
29人以下	1,648	39.6%	△31 (△1.8%)	19,815	14,306	5,509	2.7%	△343 (△1.7%)

[注] 増減欄の()内数値は、対前年増減比率を示す。

8 行政区別の状況

行政区別の状況を見ると、組合数、組合員数ともに、「大阪市地域」が最も多く、2,312組合（前年比41組合減）、45万7,552人（同9,481人減）となった。構成比では、組合数全体の55.6%（前年55.5%）を、組合員数では62.5%（前年63.3%）を占めている。

そのほかの地域では、組合数、組合員数ともに「三島地域（436組合・60,449人）」、「北河内地域（299組合・52,523人）」の順に多くなっている。

行政区別	組合数			組合員計	男女		構成比			増減
	組合	構成比	増減		男	女	男	女	増減	
合計	4,157	100.0%	△84	732,130	466,933	265,197	100.0%	△6,228		
大 阪 市 域	2,312	55.6%	△41	457,552	283,788	173,764	62.5%	△9,481		
北 区	470	11.3%	△7	101,834	66,880	34,954	13.9%	△1,819		
都 島 区	33	0.8%	△2	8,539	5,083	3,456	1.2%	△44		
福 島 区	47	1.1%	△1	11,245	6,303	4,942	1.5%	△310		
此 花 区	67	1.6%	+1	13,577	9,363	4,214	1.9%	+542		
中 央 区	522	12.6%	△10	127,307	71,926	55,381	17.4%	+677		
西 区	160	3.8%	△3	25,191	16,992	8,199	3.4%	△4,139		
港 区	97	2.3%	+1	5,303	4,531	772	0.7%	△179		
大 正 区	49	1.2%	±0	3,383	3,006	377	0.5%	△36		
天 王 寺 区	83	2.0%	△5	22,438	14,553	7,885	3.1%	△988		
浪 速 区	73	1.8%	+1	16,509	12,223	4,286	2.3%	△976		
西 淀 川 区	80	1.9%	+2	9,527	6,596	2,931	1.3%	+768		
東 淀 川 区	69	1.7%	△5	9,570	6,909	2,661	1.3%	△390		
東 成 区	23	0.6%	△1	2,562	1,930	632	0.3%	△76		
生 野 区	20	0.5%	±0	3,334	2,048	1,286	0.5%	+32		
旭 区	23	0.6%	△3	2,733	2,227	506	0.4%	△263		
城 東 区	51	1.2%	+1	10,410	7,272	3,138	1.4%	+630		
阿 倍 野 区	45	1.1%	△1	6,144	3,310	2,834	0.8%	△428		
住 吉 区	23	0.6%	±0	3,693	1,965	1,728	0.5%	△110		
東 住 吉 区	16	0.4%	△1	1,093	866	227	0.1%	△124		
西 成 区	44	1.1%	△5	3,655	2,701	954	0.5%	△225		
淀 川 区	163	3.9%	+2	46,404	21,656	24,748	6.3%	△1,219		
淀 鶴 見 区	29	0.7%	△1	8,508	3,493	5,015	1.2%	△537		
住 之 江 区	102	2.5%	△4	12,211	10,147	2,064	1.7%	△215		
平 野 区	23	0.6%	±0	2,382	1,808	574	0.3%	△52		
三 島 地 域	436	10.5%	△19	60,449	40,390	20,059	8.3%	+4,322		
吹 田 市	114	2.7%	△7	17,800	11,774	6,026	2.4%	△232		
高 槻 市	111	2.7%	+1	12,694	8,519	4,175	1.7%	△240		
茨 木 市	111	2.7%	△7	16,853	9,535	7,318	2.3%	+5,077		
摂 津 市	82	2.0%	△7	11,526	9,382	2,144	1.6%	△291		
三 島 郡	18	0.4%	+1	1,576	1,180	396	0.2%	+8		
豊 能 地 域	187	4.5%	±0	34,587	21,086	13,501	4.7%	+16		
豊 中 市	120	2.9%	+1	21,159	11,973	9,186	2.9%	△144		
池 田 市	35	0.8%	±0	9,762	7,256	2,506	1.3%	+281		
箕 面 市	26	0.6%	△1	3,362	1,700	1,662	0.5%	△125		
豊 能 郡	6	0.1%	±0	304	157	147	0.0%	+4		
北 河 内 地 域	299	7.2%	△3	52,523	36,881	15,642	7.2%	△744		
守 口 市	38	0.9%	△3	6,525	4,228	2,297	0.9%	△809		
枚 方 市	93	2.2%	±0	14,862	10,048	4,814	2.0%	+306		
寝 屋 川 市	42	1.0%	△2	6,981	5,261	1,720	1.0%	△860		
大 東 市	46	1.1%	+2	4,413	3,399	1,014	0.6%	△179		
門 真 市	49	1.2%	△1	18,449	13,218	5,231	2.5%	+823		
四 條 畷 市	15	0.4%	±0	361	181	180	0.0%	△13		
交 野 市	16	0.4%	+1	932	546	386	0.1%	△12		
中 河 内 地 域	237	5.7%	△7	38,351	23,037	15,314	5.2%	△472		
八 尾 市	63	1.5%	△4	9,437	6,589	2,848	1.3%	△271		
柏 原 市	29	0.7%	+1	4,156	3,398	758	0.6%	△25		
東 大 阪 市	145	3.5%	△4	24,758	13,050	11,708	3.4%	△176		
南 河 内 地 域	115	2.8%	△3	13,112	7,455	5,657	1.8%	△229		
富 田 林 市	28	0.7%	△1	2,205	1,081	1,124	0.3%	△138		
河 内 長 野 市	19	0.5%	±0	1,763	1,489	274	0.2%	△6		
松 原 市	24	0.6%	±0	5,284	2,512	2,772	0.7%	△115		
羽 曳 野 市	18	0.4%	△1	1,228	659	569	0.2%	△24		
藤 井 寺 市	11	0.3%	△1	1,508	800	708	0.2%	+28		
大 阪 狭 山 市 郡	9	0.2%	±0	941	790	151	0.1%	+21		
南 河 内 郡	6	0.1%	±0	183	124	59	0.0%	+5		
堺 市 域	279	6.7%	+1	47,062	34,924	12,138	6.4%	+1,046		
北 区	18	0.4%	+1	9,171	8,100	1,071	1.3%	+2,609		
堺 区	117	2.8%	+1	22,114	15,463	6,651	3.0%	+575		
中 区	31	0.7%	+1	2,988	2,135	853	0.4%	+17		
西 区	76	1.8%	±0	8,725	7,024	1,701	1.2%	△2,084		
東 区	7	0.2%	+1	691	271	420	0.1%	+70		
南 区	8	0.2%	△2	651	497	154	0.1%	△115		
美 原 区	22	0.5%	△1	2,722	1,434	1,288	0.4%	△26		
泉 北 地 域	103	2.5%	△9	7,715	5,427	2,288	1.1%	△364		
泉 大 津 市	36	0.9%	△5	2,160	1,442	718	0.3%	△136		
和 泉 市	38	0.9%	△2	2,568	1,547	1,021	0.4%	△19		
高 石 市 郡	23	0.6%	△2	2,214	1,860	354	0.3%	△185		
泉 北 郡	6	0.1%	±0	773	578	195	0.1%	△24		
泉 南 地 域	189	4.5%	△3	20,779	13,945	6,834	2.8%	△322		
岸 和 田 市	61	1.5%	△2	6,268	3,892	2,376	0.9%	△37		
貝 塚 市	42	1.0%	±0	4,542	3,441	1,101	0.6%	△39		
泉 佐 野 市	46	1.1%	△2	5,843	3,837	2,006	0.8%	△233		
泉 南 市	16	0.4%	±0	2,169	1,570	599	0.3%	+17		
阪 南 市	5	0.1%	±0	525	341	184	0.1%	+5		
泉 南 郡	19	0.5%	+1	1,432	864	568	0.2%	△35		

[注] 増減欄は、組合数及び組合員数について、前年結果と比較した場合の増減を示す。

9 パートタイム労働者の組織状況

パートタイム労働者の組合員数は、9万6,432人となり、前年に比べ、3,671人（3.7%）減少した。

年	区分	組合員数	対前年増減数
平成16年		26,936	—
17年		29,459	+2,523 (+9.4%)
18年		30,646	+1,187 (+4.0%)
19年		45,152	+14,506 (+47.3%)
20年		48,486	+3,334 (+7.4%)
21年		50,355	+1,869 (+3.9%)
22年		61,398	+11,043 (+21.9%)
23年		63,886	+2,488 (+4.1%)
24年		69,159	+5,273 (+8.3%)
25年		82,964	+13,805 (+20.0%)
26年		81,678	△1,286 (△1.6%)
27年		88,621	+6,943 (+8.5%)
28年		94,430	+5,809 (+6.6%)
29年		101,317	+6,887 (+7.3%)
30年		96,364	△4,953 (△4.9%)
令和元年		99,669	+3,305 (+3.4%)
2年		100,103	+434 (+0.4%)
3年		96,432	△3,671 (△3.7%)

[注] ()内数値は、対前年増減比率を示す。

[注] 上記の「パートタイム労働者」とは、短時間勤務の正規労働者以外で、1日の所定労働時間がその事業所の一般労働者より短い者、1日の所定労働時間が同じであっても1週の所定労働日数が一般労働者より少ない者又は事業所においてパートタイマー、パート等と呼ばれている労働者をいう。