

令和2年1月22日（水曜日）

| 連 絡 先 |
|---|
| 大阪府総合労働事務所 地域労政課 寺本、五味 ▽直通 06-6946-2604 |

令和元年（2019年）大阪府労働組合基礎調査結果の概要

～ 府内労働組合の推定組織率が17.0%と前年（17.4%）に比べて0.4ポイント低下～

大阪府総合労働事務所では、厚生労働省からの委託を受けて府内のすべての労働組合（以下「組合」という。）を対象とした「労働組合基礎調査」を毎年実施しており、このたび、令和元年（2019年）調査（同年6月30日現在）の府内集計結果を取りまとめました。

〔大阪府内の調査結果〕

- 組合数 4,299組合（前年に比べ76組合（1.7%）減少）
- 組合員数 73万7,854人（前年に比べ4,193人（0.6%）減少）
※うち、女性の組合員は26万3,282人・全体構成比35.7%
- 推定組織率 17.0%（前年に比べ0.4ポイント低下し、過去最低）
※全国の調査結果による同率は16.7%となり、前年に比べ0.3ポイント低下。

〔各調査項目別の状況・特徴〕

- 産業分類（大分類）別の状況をみると、組合数、組合員数ともに「製造業」が最も多く、1,190組合（前年比29組合減）、19万305人（同2,310人減）となった。
そのほか、組合員数の多い業種についてみると、「卸売業、小売業」では、493組合（同9組合増）、13万2,378人（同1,445人増）となっており、「運輸業、郵便業」では、870組合（同22組合減）、9万5,471人（同144人減）となった。
- また、「医療、福祉」、「卸売業、小売業」、「建設業」で、組合員数がそれぞれ1,000人以上増加し、「製造業」、「情報通信業」、「公務」では、それぞれ1,000人以上減少した。
- 企業規模別（民間企業）の状況をみると、「1,000人以上」は1,381組合（同15組合減）、48万4,592人（同1,312人減）となった。
また、「300人未満」は、1,682組合（同53組合減）、6万1,970人（同548人減）となった。

大 阪 府 総 合 労 働 事 務 所

〈調査の概要〉

この調査は、厚生労働省が「労使関係総合調査」の一環として昭和22年から毎年実施している一般統計であり、大阪府では、厚生労働省からの委託を受けて、府内に所在するすべての労働組合に対して調査を実施した。

1. 調査対象

府内のすべての労働組合

ただし、集計においては「単位組織組合(※1)」と「単一組織組合(※2)の最下部組織」をそれぞれ1組合として計算している。

※1 規約上、労働者が当該組織に個人加入する形式をとり、かつその内部に独自の活動を行い得る下部組織（支部・分会等）を持たない労働組合

※2 規約上、労働者が当該組織に個人加入する形式をとり、かつその内部に独自の活動を行い得る下部組織（支部・分会等）を有する労働組合

2. 調査事項

組合の名称、所在地、組合員数、加盟上部組合の系統など

3. 調査時期

令和元年6月30日現在

4. 推定組織率

雇用者数に占める労働組合員数の割合をいう。

大阪府の推定組織率は次のとおり算出した。（端数については四捨五入）

(1) 本年からみて直近の「経済センサス・基礎調査（総務省統計局）」結果公表年を「基準年」とし、「労働力調査（総務省統計局）」の全国雇用者数（6月時点）について「基準年」と「本年」を比較し、雇用者数の伸び率を算出。

$$6,023 \text{ 万人 (R1)} \div 5,635 \text{ 万人 (H26)}^{※3} \times 100 \div \underline{\underline{\text{【伸び率 106.9\% (+388 万人)】}}}$$

※3 平成29年1月に「労働力調査（総務省統計局）」の基準人口の切替があり、平成26年6月の雇用者数は、5,617万人から5,635万人にギャップ修正が行われたため、平成29年以降は5,635万人を用いて算出している。

(2) 「基準年」の大阪府内常用雇用者数（役員・臨時を除く）に【伸び率】を乗じて、本年の府内推定雇用労働者数を算出。

$$405 \text{ 万人 (H26)} \times 106.9\% \div \underline{\underline{\text{【府内推定雇用者数 433 万人】}}}$$

(3) 本年の府内組合員数を【府内推定雇用者数】で除し、100を乗じて推定組織率を算出。

$$73.8 \text{ 万人 (R1)} \div 433 \text{ 万人} \times 100 \div \underline{\underline{\text{【推定組織率 17.0\%】}}}$$

5. その他

調査結果に用いている符号は次のとおりである。

(1) 増減比率及び構比率の「0.0」は、該当数値があるが四捨五入の結果、記載単位に満たないものを示す。

(2) 対前年差（比）の増減差及び増減比率が「0」となったものは、「±0」または「±0.0」とした。

(3) 「-」は、該当数値がないものを示す。

(4) 該当数値の四捨五入により、内訳の和が計の数値に合わない場合がある。

<府内の労働組合基礎調査結果の概要>

1 組合数及び組合員数の推移

組合数は、4,299 組合となり、前年に比べ 76 組合（1.7%）減少した。

これは、昭和 22 年の調査開始以来最高であった 6,079 組合（平成 10 年）の 70.7%にあたるとともに、平成 11 年以降、21 年連続の減少となった。

一方、組合員数は、73 万 7,854 人となり、前年に比べ 4,193 人（0.6%）減少し、3 年連続の減少となった。また、女性の組合員※は、26 万 3,282 人となり、前年に比べ 2,555 人増加した。組合員数全体の構成比では 35.7%（前年 35.1%）を占めている。

※女性の組合員数については、6 ページから 9 ページの各表を参照

| 区分 年 | 大 阪 | | | | 全 国 | | | |
|---------|-------|------------------|-----------|---------------------|--------|--------------------|------------|----------------------|
| | 組合数 | 増減 | 組合員数 | 増減 | 組合数 | 増減 | 組合員数 | 増減 |
| 昭和60 | 5,858 | △ 7 (+0.1) | 1,090,134 | △ 3,038 (+0.3) | 74,499 | △ 80 (△ 0.1) | 12,417,527 | △ 46,228 (△ 0.4) |
| 61 | 5,857 | △ 1 (△ 0.0) | 1,089,615 | △ 519 (△ 0.0) | 74,183 | △ 316 (△ 0.4) | 12,342,853 | △ 74,674 (△ 0.6) |
| 62 | 5,755 | △ 102 (△ 1.7) | 1,075,095 | △ 14,520 (△ 1.3) | 73,138 | △ 1,045 (△ 1.4) | 12,271,909 | △ 70,944 (△ 0.6) |
| 63 | 5,814 | △ 59 (+1.0) | 1,066,286 | △ 8,809 (△ 0.8) | 72,792 | △ 346 (△ 0.5) | 12,227,223 | △ 44,686 (△ 0.4) |
| 平成元 | 5,790 | △ 24 (△ 0.4) | 1,052,026 | △ 14,260 (△ 1.3) | 72,605 | △ 187 (△ 0.3) | 12,227,073 | △ 150 (△ 0.0) |
| 2 | 5,837 | △ 47 (+0.8) | 1,056,407 | △ 4,381 (+0.4) | 72,202 | △ 403 (△ 0.6) | 12,264,509 | △ 37,436 (+0.3) |
| 3 | 5,885 | △ 48 (+0.8) | 1,062,680 | △ 6,273 (+0.6) | 71,685 | △ 517 (△ 0.7) | 12,396,592 | △ 132,083 (+1.1) |
| 4 | 5,770 | △ 115 (△ 2.0) | 1,061,973 | △ 707 (△ 0.1) | 71,881 | △ 196 (+0.3) | 12,540,691 | △ 144,099 (+1.2) |
| 5 | 5,874 | △ 104 (+1.8) | 1,060,965 | △ 1,008 (△ 0.1) | 71,501 | △ 380 (△ 0.5) | 12,663,484 | △ 122,793 (+1.0) |
| 6 | 5,885 | △ 11 (+0.2) | 1,064,859 | △ 3,894 (+0.4) | 71,674 | △ 173 (+0.2) | 12,698,847 | △ 35,363 (+0.3) |
| 7 | 5,955 | △ 70 (+1.2) | 1,059,704 | △ 5,155 (△ 0.5) | 70,839 | △ 835 (△ 1.2) | 12,613,582 | △ 85,265 (△ 0.7) |
| 8 | 5,974 | △ 19 (+0.3) | 1,043,815 | △ 15,889 (△ 1.5) | 70,699 | △ 140 (△ 0.2) | 12,451,149 | △ 162,443 (△ 1.3) |
| 9 | 5,999 | △ 25 (+0.4) | 1,029,684 | △ 14,131 (△ 1.4) | 70,821 | △ 122 (+0.2) | 12,284,721 | △ 166,428 (△ 1.3) |
| 10 | 6,079 | △ 80 (+1.3) | 1,009,521 | △ 20,163 (△ 2.0) | 70,084 | △ 737 (△ 1.0) | 12,092,879 | △ 191,842 (△ 1.6) |
| 11 | 6,021 | △ 58 (△ 1.0) | 982,653 | △ 26,868 (△ 2.7) | 69,387 | △ 697 (△ 1.0) | 11,824,593 | △ 268,286 (△ 2.2) |
| 12 | 5,983 | △ 38 (△ 0.6) | 949,915 | △ 32,738 (△ 3.3) | 68,737 | △ 650 (△ 0.9) | 11,538,557 | △ 286,036 (△ 2.4) |
| 13 | 5,767 | △ 216 (△ 3.6) | 908,248 | △ 41,667 (△ 4.4) | 67,706 | △ 1,031 (△ 1.5) | 11,212,108 | △ 326,449 (△ 2.8) |
| 14 | 5,560 | △ 207 (△ 3.6) | 868,175 | △ 40,073 (△ 4.4) | 65,642 | △ 2,064 (△ 3.0) | 10,800,608 | △ 411,500 (△ 3.7) |
| 15 | 5,330 | △ 230 (△ 4.1) | 839,395 | △ 28,780 (△ 3.3) | 63,955 | △ 1,687 (△ 2.6) | 10,531,329 | △ 269,279 (△ 2.5) |
| 16 | 5,228 | △ 102 (△ 1.9) | 819,068 | △ 20,327 (△ 2.4) | 62,805 | △ 1,150 (△ 1.8) | 10,309,413 | △ 221,916 (△ 2.1) |
| 17 | 5,167 | △ 61 (△ 1.2) | 801,505 | △ 17,563 (△ 2.1) | 61,178 | △ 1,627 (△ 2.6) | 10,138,150 | △ 171,263 (△ 1.7) |
| 18 | 5,077 | △ 90 (△ 1.7) | 783,119 | △ 18,386 (△ 2.3) | 59,019 | △ 2,159 (△ 3.5) | 10,040,580 | △ 97,570 (△ 1.0) |
| 19 | 4,958 | △ 119 (△ 2.3) | 787,496 | △ 4,377 (+0.6) | 58,265 | △ 754 (△ 1.3) | 10,079,614 | △ 39,034 (+0.4) |
| 20 | 4,891 | △ 67 (△ 1.4) | 773,258 | △ 14,238 (△ 1.8) | 57,197 | △ 1,068 (△ 1.8) | 10,064,823 | △ 14,791 (△ 0.1) |
| 21 | 4,836 | △ 55 (△ 1.1) | 772,111 | △ 1,147 (△ 0.1) | 56,347 | △ 850 (△ 1.5) | 10,077,506 | △ 12,683 (+0.1) |
| 22 | 4,777 | △ 59 (△ 1.2) | 761,962 | △ 10,149 (△ 1.3) | 55,910 | △ 437 (△ 0.8) | 10,053,624 | △ 23,882 (△ 0.2) |
| 23 | 4,736 | △ 41 (△ 0.9) | 764,859 | △ 2,897 (+0.4) | 55,148 | △ 762 (△ 1.4) | 9,960,609 | △ 93,015 (△ 0.9) |
| 24 | 4,718 | △ 18 (△ 0.4) | 759,790 | △ 5,069 (△ 0.7) | 54,773 | △ 375 (△ 0.7) | 9,892,284 | △ 68,325 (△ 0.7) |
| 25 | 4,653 | △ 65 (△ 1.4) | 758,808 | △ 982 (△ 0.1) | 54,182 | △ 591 (△ 1.1) | 9,874,895 | △ 17,389 (△ 0.2) |
| 26 | 4,608 | △ 45 (△ 1.0) | 744,281 | △ 14,527 (△ 1.9) | 53,528 | △ 654 (△ 1.2) | 9,849,176 | △ 25,719 (△ 0.3) |
| 27 | 4,542 | △ 66 (△ 1.4) | 748,596 | △ 4,315 (+0.6) | 52,768 | △ 760 (△ 1.4) | 9,882,092 | △ 32,916 (+0.3) |
| 28 | 4,478 | △ 64 (△ 1.4) | 754,306 | △ 5,710 (+0.8) | 51,967 | △ 801 (△ 1.5) | 9,940,495 | △ 58,403 (+0.6) |
| 29 | 4,404 | △ 74 (△ 1.7) | 747,475 | △ 6,831 (△ 0.9) | 51,325 | △ 642 (△ 1.2) | 9,981,437 | △ 40,942 (+0.4) |
| 30 | 4,375 | △ 29 (△ 0.7) | 742,047 | △ 5,428 (△ 0.7) | 50,740 | △ 585 (△ 1.1) | 10,069,711 | △ 88,274 (+0.9) |
| 令和元 | 4,299 | △ 76 (△ 1.7) | 737,854 | △ 4,193 (△ 0.6) | 49,925 | △ 815 (△ 1.6) | 10,087,915 | △ 18,204 (+0.2) |

(注) △は減少を示す。

(注) ()内数値は、対前年増減比率を示す(単位%)。

2 労働組合推定組織率

労働組合の推定組織率^{※1}は、17.0%となり、前年に比べ0.4ポイント低下し、5年連続の減少となった。また、推定組織率^{※1}は過去最低となった。

※1 推定組織率の算出方法については、2ページ「4. 推定組織率」を参照

人数単位：万人

| 区 分 | 労働力調査 役員を含む雇用者 | | 経済センサス・基礎調査 役員、臨時雇用者 を除く常用雇用者 | | 大阪府 推定雇用 労働者数 D | 組合員数 各年6月現在 | | 推定組織率 % | | |
|--------|-------------------|-----------------|-------------------------------------|------------|--------------------------|----------------|----------|------------|------------|------|
| | 全国人数 A | 伸び率 毎6月 B | 全国人数 C | 大阪府人数 C | | 全 国 E | 大阪府 F | 推定組織率 % | | |
| | | | | | | | | 全 国 G | 大阪府 H I | |
| 昭和60年 | 4,301 | 106.1% | — | — | 375 | 1,241.8 | 109.0 | 28.9 | 29.0 | — |
| 61年 | 4,383 | 100.0% | 4,455 | 381 | 381 | 1,234.3 | 109.0 | 28.2 | 28.6 | 28.6 |
| 62年 | 4,448 | 101.5% | — | — | 387 | 1,227.2 | 107.5 | 27.6 | 27.8 | — |
| 63年 | 4,565 | 104.2% | — | — | 397 | 1,222.7 | 106.6 | 26.8 | 26.9 | — |
| 平成元年 | 4,721 | 107.7% | — | — | 410 | 1,222.7 | 105.2 | 25.9 | 25.6 | — |
| 2年 | 4,875 | 111.2% | — | — | 424 | 1,226.5 | 105.6 | 25.2 | 24.9 | — |
| 3年 | 5,062 | 100.0% | 5,084 | 433 | 433 | 1,239.7 | 106.3 | 24.5 | 24.5 | 24.5 |
| 4年 | 5,139 | 101.5% | — | — | 440 | 1,254.1 | 106.2 | 24.4 | 24.2 | — |
| 5年 | 5,233 | 103.4% | — | — | 448 | 1,266.3 | 106.1 | 24.2 | 23.7 | — |
| 6年 | 5,279 | 104.3% | — | — | 452 | 1,269.9 | 106.5 | 24.1 | 23.6 | — |
| 7年 | 5,309 | 104.9% | — | — | 454 | 1,261.4 | 106.0 | 23.8 | 23.3 | — |
| 8年 | 5,367 | 100.0% | 5,379 | 448 | 448 | 1,245.1 | 104.4 | 23.2 | 23.3 | 23.3 |
| 9年 | 5,435 | 101.3% | — | — | 454 | 1,228.5 | 103.0 | 22.6 | 22.7 | — |
| 10年 | 5,391 | 100.4% | — | — | 450 | 1,209.3 | 101.0 | 22.4 | 22.4 | — |
| 11年 | 5,321 | 99.1% | — | — | 444 | 1,182.5 | 98.3 | 22.2 | 22.1 | — |
| 12年 | 5,379 | 100.2% | — | — | 449 | 1,153.9 | 95.0 | 21.5 | 21.2 | — |
| 13年 | 5,413 | 100.0% | 5,198 | 414 | 414 | 1,121.2 | 90.8 | 20.7 | 21.9 | 21.9 |
| 14年 | 5,348 | 98.8% | — | — | 409 | 1,080.1 | 86.8 | 20.2 | 21.2 | — |
| 15年 | 5,373 | 99.3% | — | — | 411 | 1,053.1 | 83.9 | 19.6 | 20.4 | — |
| 16年 | 5,371 | 99.2% | — | — | 411 | 1,030.9 | 81.9 | 19.2 | 19.9 | — |
| 17年 | 5,416 | 100.1% | — | — | 414 | 1,013.8 | 80.2 | 18.7 | 19.4 | — |
| 18年 | 5,517 | 100.0% | 5,123 | 389 | 389 | 1,004.1 | 78.3 | 18.2 | 20.1 | 20.1 |
| 19年 | 5,565 | 100.9% | — | — | 392 | 1,008.0 | 78.7 | 18.1 | 20.1 | — |
| 20年 | 5,565 | 100.9% | — | — | 392 | 1,006.5 | 77.3 | 18.1 | 19.7 | — |
| 21年 | 5,455 | 100.0% | 5,209 | 406 | 406 | 1,007.8 | 77.2 | 18.5 | 19.0 | 19.0 |
| 22年 | 5,447 | 99.9% | — | — | 406 | 1,005.4 | 76.2 | 18.5 | 18.8 | — |
| 23年 | 5,505 | 100.9% | — | — | 410 | 996.1 | 76.5 | ※2 18.4 | 18.7 | — |
| 24年 | 5,528 | 101.3% | — | — | 411 | 989.2 | 76.0 | 17.9 | 18.5 | — |
| 25年 | 5,571 | 102.1% | — | — | 415 | 987.5 | 75.9 | 17.7 | 18.3 | — |
| 26年 | ※3 5,617 | 100.0% | 5,294 | 405 | 405 | 984.9 | 74.4 | 17.5 | 18.4 | 18.4 |
| 27年 | 5,665 | 100.9% | — | — | 409 | 988.2 | 74.9 | 17.4 | 18.3 | — |
| 28年 | 5,740 | 102.2% | — | — | 414 | 994.0 | 75.4 | 17.3 | 18.2 | — |
| 29年 | 5,848 | 103.8% | — | — | 420 | 998.1 | 74.7 | 17.1 | 17.8 | — |
| 30年 | 5,940 | 105.4% | — | — | 427 | 1,007.0 | 74.2 | 17.0 | 17.4 | — |
| 令和元年 | 6,023 | 106.9% | — | — | 433 | 1,008.8 | 73.8 | 16.7 | 17.0 | — |

A 「労働力調査」総務省統計局の各年6月の数値

但し、平成23年は東日本大震災の影響により、被災3県岩手、宮城、福島を含む調査が再開された同年11月の数値を用いた。

B 平成20年以前は「事業所・企業統計調査総務省統計局」実施年5年毎を基準にした伸び率
平成21年以降は「経済センサス・基礎調査総務省統計局」実施年5年毎を基準にした伸び率

D C×Bの数値Cの記載がない年は、当年からみて直近のCの値を適用。

E 「労働組合基礎調査」厚生労働省の単一労働組合集計数値各年6月現在。小数点以下第二位を四捨五入。

F 「労働組合基礎調査」大阪府内の単位及び単位扱い組合の府内集計数値各年6月現在。小数点以下第二位を四捨五入。

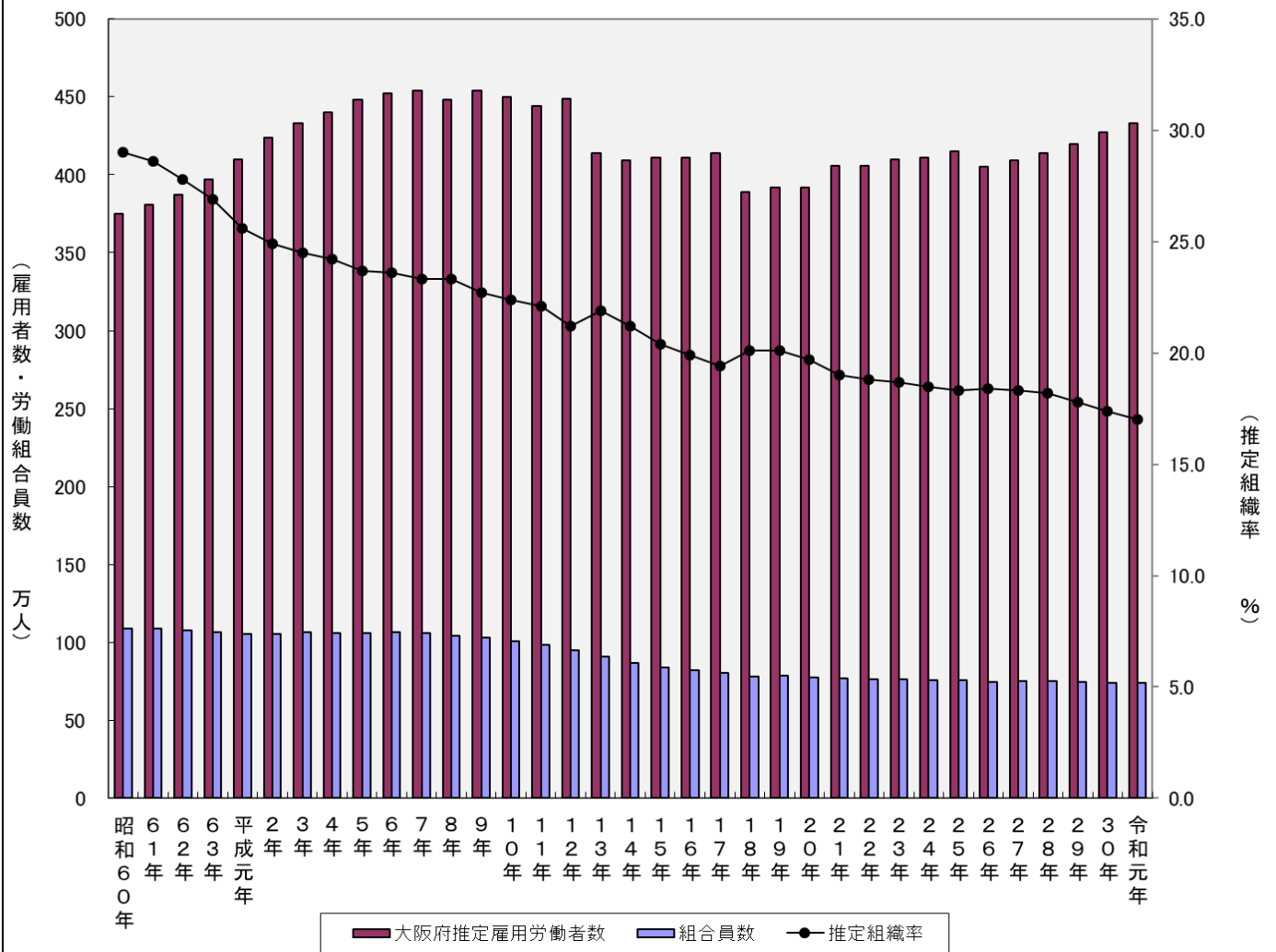
G、H 推定組織率は、組合員数を雇用者数労働者数で除した百分比全国厚生労働省：E/A 大阪府：F/D

但し、平成23年における全国の推定組織率【※2】は、東日本大震災の被災3県岩手、宮城、福島を除いた参考値

I 平成20年以前は「事業所・企業統計調査」、平成21年以降は「経済センサス・基礎調査」の結果が確定した後に算出した修正値F/C

※3 平成29年1月に「労働力調査」の基準人口の切替があり、平成26年6月の雇用者数は、5,617万人から5,635万人にギャップ修正が行われたため、平成29年以降は5,635万人として算出している。

大阪府推定雇用労働者数、労働組合員数、推定組織率の推移



3 産業分類別の状況

産業分類（大分類）別の状況をみると、組合数、組合員数ともに「製造業」が最も多く、1,190 組合（前年比 29 組合減）、19 万 305 人（同 2,310 人減）となった。

そのほか、組合員数の多い業種についてみると、「卸売業、小売業」では、493 組合（同 9 組合増）、13 万 2,378 人（同 1,445 人増）となっており、「運輸業、郵便業」では、870 組合（同 22 組合減）、9 万 5,471 人（同 144 人減）となった。また、前年と比較して組合員数の増減が大きい業種をみると、「医療、福祉」、「卸売業、小売業」、「建設業」でそれぞれ 1,000 人以上増加し、一方、「製造業」、「情報通信業」、「公務」でそれぞれ 1,000 人以上減少した。

| 産業分類 | 組合数 | 構成比 | 増減 | 組合員計 | | 構成比 | 増減 |
|--------------------------|--------------|---------------|------------|----------------|----------------|----------------|--------------------------------|
| | | | | 人 | 人 | | |
| 合計 | 4,299 | 100.0% | △76 | 737,854 | 474,572 | 263,282 | 100.0% △4,193 |
| A 農業、林業 | - | - | - | - | - | - | - |
| B 漁業 | - | - | - | - | - | - | - |
| C 鉱業、採石業、砂利採取業 | 1 | 0.0% | ±0 | 22 | 12 | 10 | 0.0% +2 |
| D 建設業 | 169 | 3.9% | △4 | 41,545 | 37,414 | 4,131 | 5.6% +1,043 |
| E 製造業 | 1,190 | 27.7% | △29 | 190,305 | 147,511 | 42,794 | 25.8% △2,310 |
| 09 食料品製造業 | 107 | 2.5% | △3 | 13,813 | 9,549 | 4,264 | 1.9% +36 |
| 10 飲料・たばこ・飼料製造業 | 23 | 0.5% | △1 | 3,489 | 2,627 | 862 | 0.5% △127 |
| 11 繊維工業 | 86 | 2.0% | △1 | 9,982 | 4,123 | 2,859 | 0.9% +48 |
| 12 木材・木製品製造業 | 10 | 0.2% | ±0 | 1,220 | 1,040 | 180 | 0.2% △2 |
| 13 家具・装飾品製造業 | 9 | 0.2% | ±0 | 801 | 660 | 141 | 0.1% +46 |
| 14 ハルブ・紙・紙加工品製造業 | 44 | 1.0% | △3 | 3,520 | 2,815 | 705 | 0.5% △46 |
| 15 印刷・同関連事業業 | 48 | 1.1% | △1 | 4,513 | 3,750 | 763 | 0.6% △83 |
| 16 化学工業 | 220 | 5.1% | △5 | 35,060 | 23,043 | 12,017 | 4.8% △187 |
| 17 石油製品・石炭製品製造業 | 17 | 0.4% | △1 | 1,335 | 1,220 | 115 | 0.2% +86 |
| 18 プラスチック製品製造業 | 18 | 0.4% | △1 | 1,613 | 1,273 | 340 | 0.2% △12 |
| 19 ゴム製品製造業 | 17 | 0.4% | ±0 | 2,107 | 1,760 | 347 | 0.3% +16 |
| 20 なめし革・同製品・毛皮製造業 | - | - | - | - | - | - | - |
| 21 窯業・土石製品製造業 | 35 | 0.8% | △7 | 982 | 800 | 182 | 0.1% +28 |
| 22 鉄鋼業 | 63 | 1.5% | △1 | 10,477 | 9,530 | 947 | 1.4% △198 |
| 23 非鉄金属製造業 | 41 | 1.0% | ±0 | 6,874 | 5,592 | 1,282 | 0.9% △11 |
| 24 金属製品製造業 | 132 | 3.1% | △3 | 8,688 | 7,353 | 1,335 | 1.2% △56 |
| 25 はん用機械器具製造業 | 87 | 2.0% | ±0 | 17,432 | 14,744 | 2,688 | 2.4% +119 |
| 26 生産用機械器具製造業 | 46 | 1.1% | ±0 | 9,733 | 8,760 | 973 | 1.3% +334 |
| 27 業務用機械器具製造業 | 21 | 0.5% | ±0 | 3,168 | 2,696 | 472 | 0.4% +35 |
| 28 電子部品・デバイス・電子回路製造業 | 23 | 0.5% | △1 | 5,996 | 4,864 | 1,132 | 0.8% △26 |
| 29 電気機械器具製造業 | 69 | 1.6% | △1 | 24,787 | 18,545 | 6,242 | 3.4% △142 |
| 30 情報通信機械器具製造業 | 6 | 0.1% | △2 | 4,250 | 3,621 | 629 | 0.6% △3,008 |
| 31 輸送用機械器具製造業 | 39 | 0.9% | △1 | 15,709 | 13,721 | 1,988 | 2.1% +525 |
| 32 その他の製造業 | 29 | 0.7% | △1 | 7,756 | 5,425 | 2,331 | 1.1% △24 |
| F 電気・ガス・熱供給・水道業 | 46 | 1.1% | △3 | 14,438 | 12,730 | 1,708 | 2.0% △464 |
| 33 電気業 | 18 | 0.4% | △3 | 7,309 | 6,491 | 818 | 1.0% △138 |
| 34 ガス業 | 9 | 0.2% | ±0 | 3,506 | 2,802 | 704 | 0.5% △226 |
| 35 熱供給業 | - | - | - | - | - | - | - |
| 36 水道業 | 19 | 0.4% | ±0 | 3,623 | 3,437 | 186 | 0.5% △100 |
| G 情報通信業 | 123 | 2.9% | △4 | 35,519 | 26,463 | 9,056 | 4.8% △2,062 |
| 37 通信業 | 20 | 0.5% | △2 | 18,685 | 14,103 | 4,582 | 2.5% △1,801 |
| 38 放送業 | 14 | 0.3% | △1 | 1,623 | 1,243 | 380 | 0.2% △11 |
| 39 情報サービス業 | 48 | 1.1% | △1 | 12,272 | 8,760 | 3,512 | 1.7% △67 |
| 40 インターネット附随サービス業 | - | - | - | - | - | - | - |
| 41 映像・音声・文字情報制作業 | 41 | 1.0% | ±0 | 2,939 | 2,357 | 582 | 0.4% △183 |
| H 運輸業、郵便業 | 870 | 20.2% | △22 | 95,471 | 81,744 | 13,727 | 12.9% △144 |
| 42 鉄道業 | 137 | 3.2% | △4 | 24,975 | 23,092 | 1,883 | 3.4% △336 |
| 43 道路旅客運送業 | 138 | 3.2% | △6 | 13,279 | 12,901 | 378 | 1.8% △977 |
| 44 道路貨物運送業 | 365 | 8.5% | △13 | 25,264 | 22,788 | 2,476 | 3.4% +792 |
| 45 水運業 | 8 | 0.2% | ±0 | 499 | 405 | 94 | 0.1% ±0 |
| 46 航空運送業 | 36 | 0.8% | △1 | 4,531 | 2,290 | 2,241 | 0.6% +327 |
| 47 倉庫業 | 31 | 0.7% | △1 | 1,261 | 965 | 296 | 0.2% +12 |
| 48 運輸に附帯するサービス業 | 118 | 2.7% | △1 | 9,296 | 7,494 | 1,802 | 1.3% +334 |
| 49 郵便業（信書便事業を含む） | 37 | 0.9% | ±0 | 16,366 | 11,809 | 4,557 | 2.2% △296 |
| I 卸売業、小売業 | 493 | 11.5% | +9 | 132,378 | 59,407 | 72,971 | 17.9% +1,445 |
| 50~55 卸売業 | 181 | 4.2% | △1 | 23,656 | 13,932 | 9,724 | 3.2% △230 |
| 56~61 小売業 | 312 | 7.3% | +10 | 108,722 | 45,475 | 63,247 | 14.7% +1,675 |
| J 金融業、保険業 | 262 | 6.1% | △8 | 48,956 | 16,837 | 32,119 | 6.6% △515 |
| 62~64.66 金融業 | 153 | 3.6% | △7 | 17,489 | 8,741 | 8,748 | 2.4% +67 |
| 65 金融商品取引・商品先物取引業 | 10 | 0.2% | △1 | 718 | 421 | 297 | 0.1% △95 |
| 67 保険業 | 99 | 2.3% | ±0 | 30,749 | 7,675 | 23,074 | 4.2% △487 |
| K 不動産業、物品賃貸業 | 29 | 0.7% | ±0 | 5,902 | 4,935 | 967 | 0.8% △137 |
| 68.69 不動産業 | 24 | 0.6% | △1 | 5,700 | 4,786 | 914 | 0.8% △135 |
| 70 物品賃貸業 | 5 | 0.1% | △1 | 202 | 149 | 53 | 0.0% △2 |
| L 学術研究、専門・技術サービス業 | 105 | 2.4% | △2 | 14,122 | 10,330 | 3,792 | 1.9% +38 |
| 71 学術・開発研究機関 | 21 | 0.5% | △1 | 3,463 | 2,748 | 715 | 0.5% +112 |
| 72~74 専門・技術サービス業 | 84 | 2.0% | △1 | 10,659 | 7,582 | 3,077 | 1.4% △74 |
| M 宿泊業、飲食サービス業 | 54 | 1.3% | ±0 | 16,952 | 8,619 | 8,333 | 2.3% △412 |
| 75 宿泊業 | 20 | 0.5% | ±0 | 4,159 | 2,518 | 1,641 | 0.6% +83 |
| 76.77 飲食サービス業 | 34 | 0.8% | ±0 | 12,793 | 6,101 | 6,692 | 1.7% △495 |
| N 生活関連サービス業、娯楽業 | 53 | 1.2% | △5 | 11,968 | 4,843 | 7,125 | 1.6% △47 |
| 78.79 生活関連サービス業 | 24 | 0.6% | △3 | 6,489 | 2,783 | 3,706 | 0.9% +49 |
| 80 娯楽業 | 29 | 0.7% | △2 | 5,479 | 2,060 | 3,419 | 0.7% △96 |
| O 教育、学習支援業 | 243 | 5.7% | +1 | 25,522 | 11,925 | 13,597 | 3.5% △442 |
| 81 学業 | 209 | 4.9% | △1 | 24,517 | 11,178 | 13,339 | 3.3% △492 |
| 82 その他の教育・学習支援業 | 34 | 0.8% | +2 | 1,005 | 747 | 258 | 0.1% +50 |
| P 医療、福祉 | 182 | 4.2% | +3 | 36,224 | 9,014 | 27,210 | 4.9% +1,940 |
| 83 医療業 | 103 | 2.4% | ±0 | 19,546 | 4,510 | 15,036 | 2.6% +212 |
| 84 保険業 | 3 | 0.1% | ±0 | 657 | 261 | 396 | 0.1% △44 |
| 85 社会保険・社会福祉・介護事業 | 76 | 1.8% | +3 | 16,021 | 4,243 | 11,778 | 2.2% +1,772 |
| Q 複合サービス事業 | 17 | 0.4% | ±0 | 4,174 | 1,813 | 2,361 | 0.6% +39 |
| 86 郵便局 | 1 | 0.0% | ±0 | 697 | 477 | 220 | 0.1% △3 |
| 87 協同組合 | 16 | 0.4% | ±0 | 3,477 | 1,336 | 2,141 | 0.5% +42 |
| R サービス業 | 154 | 3.6% | △6 | 22,982 | 17,732 | 5,250 | 3.1% △522 |
| 88 廃棄物処理業 | 38 | 0.9% | △7 | 3,897 | 3,384 | 513 | 0.5% △111 |
| 89.90 自動車整備・機械等修理業 | 21 | 0.5% | △1 | 1,880 | 1,631 | 249 | 0.3% +95 |
| 91 職業紹介・労働者派遣業 | 10 | 0.2% | ±0 | 1,494 | 1,290 | 204 | 0.2% ±0 |
| 92~95 事業関連等サービス業務 | 85 | 2.0% | ±0 | 15,711 | 11,427 | 4,284 | 2.1% △506 |
| 96 外 | - | - | - | - | - | - | - |
| S 公務 | 230 | 5.4% | ±0 | 36,412 | 20,023 | 16,389 | 4.9% △1,294 |
| 97 国家公務 | 85 | 2.0% | △2 | 5,963 | 4,415 | 1,548 | 0.8% △142 |
| 98 地方公務 | 145 | 3.4% | +2 | 30,449 | 15,608 | 14,841 | 4.1% △1,152 |
| T 分類不能の産業 | 78 | 1.8% | △6 | 4,962 | 3,220 | 1,742 | 0.7% △351 |

[注] 増減の欄は、組合数及び組合員数について、前年結果と比較した場合の増減を示す。

4 企業規模別の状況

企業規模別（民営企業）の状況をみると、「1,000人以上」は1,381組合（前年比15組合減）、48万4,592人（同1,312人減）となっており、「300人未満」は、1,682組合（同53組合減）、6万1,970人（同548人減）となった。また、「国営」は374組合（同3組合減）、6万6,697人（同2,035人減）となった。

| 企業規模 | 組合数 | 構成比 | | 増減 | 組合員計 | | | |
|--------------|-------|----------------|----------------|---------|---------|---------|----------------|-------------------|
| | | | | | 男 | 女 | 構成比 | 増減 |
| | 組合 | % | 組合 | 人 | 人 | 人 | % | 人 |
| 合計 | 4,299 | 100.0% | △76 (△1.7%) | 737,854 | 474,572 | 263,282 | 100.0% | △4,193 (△0.6%) |
| 民営企業 | 3,925 | 91.3% (100.0%) | △73 (△1.8%) | 671,157 | 439,209 | 231,948 | 91.0% (100.0%) | △2,158 (△0.3%) |
| 5,000人以上 | 655 | 15.2% (16.7%) | △6 (△0.9%) | 277,103 | 164,106 | 112,997 | 37.6% (41.3%) | △6,967 (△2.5%) |
| 1,000～4,999人 | 726 | 16.9% (18.5%) | △9 (△1.2%) | 207,489 | 132,629 | 74,860 | 28.1% (30.9%) | +5,655 (+2.8%) |
| 500～999人 | 380 | 8.8% (9.7%) | +6 (+1.6%) | 65,374 | 47,616 | 17,758 | 8.9% (9.7%) | +1,570 (+2.5%) |
| 300～499人 | 310 | 7.2% (7.9%) | △12 (△3.7%) | 34,374 | 25,334 | 9,040 | 4.7% (5.1%) | △1,412 (△3.9%) |
| 100～299人 | 750 | 17.4% (19.1%) | △13 (△1.7%) | 45,365 | 35,606 | 9,759 | 6.1% (6.8%) | △156 (△0.3%) |
| 30～99人 | 651 | 15.1% (16.6%) | △20 (△3.0%) | 14,748 | 11,960 | 2,788 | 2.0% (2.2%) | △341 (△2.3%) |
| 29人以下 | 281 | 6.5% (7.2%) | △20 (△6.6%) | 1,857 | 1,574 | 283 | 0.3% (0.3%) | △51 (△2.7%) |
| その他 | 172 | 4.0% (4.4%) | +1 (+0.6%) | 24,847 | 20,384 | 4,463 | 3.4% (3.7%) | △456 (△1.8%) |
| 国営 | 374 | 8.7% | △3 (△0.8%) | 66,697 | 35,363 | 31,334 | 9.0% | △2,035 (△3.0%) |

[注] 構成比欄の()内数値は、民営企業全体を100%として算出したもの。

[注] 増減欄の()内数値は、対前年増減比率を示す。

[注] 企業規模の「その他」は、複数企業の労働者から組織された組合などである。

5 上部団体別の状況

上部団体別の状況をみると、「連合」が2,292組合（前年比27組合・1.2%減）、52万9,174人（同9,169人・1.7%減）となっており、「全労連」は578組合（同11組合・1.9%減）、4万3,794人（同1,432人・3.2%減）となった。なお、組合数、組合員数ともに連合直結、全労連直結分を含んでいる。

そのほか、無加盟組合を中心とする「その他」では、1,468組合（同37組合・2.5%減）、16万6,095人（同6,508人・4.1%増）となり、組合数が減少する一方で組合員数は増加した。

| 団 体 | 組合数 | 構成比 | | 増減 | 組合員計 | | | |
|-------|-------|--------|----------------|---------|---------|---------|--------|--------------------|
| | | | | | 男 | 女 | 構成比 | 増減 |
| | 組合 | % | 組合 | 人 | 人 | 人 | % | 人 |
| 合計 | 4,299 | 100.0% | △76 (△1.7%) | 737,854 | 474,572 | 263,282 | 100.0% | △4,193 (△0.6%) |
| 連合小計 | 2,292 | 53.3% | △27 (△1.2%) | 529,174 | 335,924 | 193,250 | 71.7% | △9,169 (△1.7%) |
| 連合大阪 | 1,987 | 46.2% | △28 (△1.4%) | 469,463 | 309,103 | 160,360 | 63.6% | △10,494 (△2.2%) |
| 連合直結 | 305 | 7.1% | +1 (+0.3%) | 59,711 | 26,821 | 32,890 | 8.1% | +1,325 (+2.3%) |
| 全労連小計 | 578 | 13.4% | △11 (△1.9%) | 43,794 | 21,754 | 22,040 | 5.9% | △1,432 (△3.2%) |
| 大阪労連 | 557 | 13.0% | △12 (△2.1%) | 42,617 | 20,986 | 21,631 | 5.8% | △1,437 (△3.3%) |
| 全労連直結 | 21 | 0.5% | +1 (+5.0%) | 1,177 | 768 | 409 | 0.2% | +5 (+0.4%) |
| その他 | 1,468 | 34.1% | △37 (△2.5%) | 166,095 | 117,844 | 48,251 | 22.5% | +6,508 (+4.1%) |
| 重複加盟 | 39 | 0.9% | +1 (+2.6%) | 1,209 | 950 | 259 | 0.2% | +100 (+9.0%) |

[注] 増減欄の()内数値は、対前年増減比率を示す。

[注] 合計欄の数値は、連合小計、全労連小計及びその他の計から重複加盟を除いている。

6 適用法規別の状況

適用法規別の状況をみると、「労働組合法」適用組合が3,954組合（前年比73組合・1.8%減）、67万2,125人（同2,185人・0.3%減）となった。

また、構成比では、「労働組合法」適用組合が、組合数では全体の92.0%（前年同）を、組合員数では全体の91.1%（前年90.9%）を占めている。

| 適用法規 | 組合数 | | | 組合員計 | 男 | 女 | 構成比 | 増減 |
|-----------------------|-------|--------|----------------|---------|---------|---------|--------|-------------------|
| | 組合 | 構成比 | 増減 | | | | | |
| 合計 | 4,299 | 100.0% | △76 (△1.7%) | 737,854 | 474,572 | 263,282 | 100.0% | △4,193 (△0.6%) |
| 労働組合法 | 3,954 | 92.0% | △73 (△1.8%) | 672,125 | 439,264 | 232,861 | 91.1% | △2,185 (△0.3%) |
| 行労法・地公労法 | 45 | 1.0% | +1 (+2.3%) | 11,093 | 8,370 | 2,723 | 1.5% | △203 (△1.8%) |
| 行政執行法人の労働 関係に関する法律 | 2 | 0.0% | ±0 (±0.0%) | 787 | 690 | 97 | 0.1% | △30 (△3.7%) |
| 地方公営企業労働関係法 | 43 | 1.0% | +1 (+2.4%) | 10,306 | 7,680 | 2,626 | 1.4% | △173 (△1.7%) |
| 国公法・地公法 | 300 | 7.0% | △4 (△1.3%) | 54,636 | 26,938 | 27,698 | 7.4% | △1,805 (△3.2%) |
| 国家公務員法 | 87 | 2.0% | △2 (△2.2%) | 6,033 | 4,465 | 1,568 | 0.8% | △147 (△2.4%) |
| 地方公務員法 | 213 | 5.0% | △2 (△0.9%) | 48,603 | 22,473 | 26,130 | 6.6% | △1,658 (△3.3%) |

[注] 増減欄の()内数値は、対前年増減比率を示す。

7 組合員規模別の状況

組合員規模別の状況をみると、組合数では、「29人以下」が最も多く、1,729組合（前年比60組合・3.4%減）となった。また、構成比では、全体の40.2%（前年40.9%）を占めている。

組合員数では、「300～999人」が最も多く、23万9,427人（同2,246人・0.9%減）となった。構成比では、全体の32.4%（前年32.6%）を占めている。

| 組合員数規模 | 組合数 | | | 組合員計 | 男 | 女 | 構成比 | 増減 |
|--------------|-------|--------|----------------|---------|---------|---------|--------|-------------------|
| | 組合 | 構成比 | 増減 | | | | | |
| 合計 | 4,299 | 100.0% | △76 (△1.7%) | 737,854 | 474,572 | 263,282 | 100.0% | △4,193 (△0.6%) |
| 5,000人以上 | 4 | 0.1% | ±0 (±0.0%) | 35,472 | 7,976 | 27,496 | 4.8% | +2,202 (+6.6%) |
| 1,000～4,999人 | 122 | 2.8% | ±0 (±0.0%) | 232,699 | 145,205 | 87,494 | 31.5% | +569 (+0.2%) |
| 300～999人 | 454 | 10.6% | △5 (△1.1%) | 239,427 | 161,077 | 78,350 | 32.4% | △2,246 (△0.9%) |
| 100～299人 | 809 | 18.8% | △31 (△3.7%) | 141,743 | 98,156 | 43,587 | 19.2% | △5,226 (△3.6%) |
| 30～99人 | 1,181 | 27.5% | +20 (+1.7%) | 68,036 | 46,974 | 21,062 | 9.2% | +1,218 (+1.8%) |
| 29人以下 | 1,729 | 40.2% | △60 (△3.4%) | 20,477 | 15,184 | 5,293 | 2.8% | △710 (△3.4%) |

[注] 増減欄の()内数値は、対前年増減比率を示す。

8 行政区別の状況

行政区別の状況をみると、組合数、組合員数ともに、「大阪市地域」が最も多く、2,378組合（前年比45組合減）、46万6,364人（同2,650人減）となった。構成比では、組合数全体の55.3%（前年55.4%）を、組合員数では63.2%（前年同）を占めている。

そのほかの地域では、組合数、組合員数ともに「三島地域（468組合・55,486人）」、「北河内地域（311組合・54,928人）」の順に多くなっている。

| 行政区別 | 組合数 | | | 組合員計 | 男 | 女 | 構成比 | 増減 |
|------------------|--------------|---------------|------------|----------------|----------------|----------------|---------------|---------------|
| | 組合数 | 構成比 | 増減 | | | | | |
| 合 計 | 4,299 | 100.0% | △76 | 737,854 | 474,572 | 263,282 | 100.0% | △4,193 |
| 大 阪 市 域 | 2,378 | 55.3% | △45 | 466,364 | 291,444 | 174,920 | 63.2% | △2,650 |
| 北 区 | 484 | 11.3% | △8 | 102,223 | 67,995 | 34,228 | 13.9% | +840 |
| 都 島 区 | 36 | 0.8% | △1 | 8,907 | 5,477 | 3,430 | 1.2% | △347 |
| 福 島 区 | 50 | 1.2% | △4 | 12,144 | 6,860 | 5,284 | 1.6% | △274 |
| 此 花 区 | 66 | 1.5% | △2 | 12,865 | 8,931 | 3,934 | 1.7% | +136 |
| 中 央 区 | 540 | 12.6% | △14 | 126,098 | 71,891 | 54,207 | 17.1% | △4,215 |
| 西 区 | 163 | 3.8% | +2 | 30,820 | 18,903 | 11,917 | 4.2% | △45 |
| 港 区 | 98 | 2.3% | ±0 | 6,010 | 5,000 | 1,010 | 0.8% | +137 |
| 大 正 区 | 49 | 1.1% | △3 | 3,290 | 2,905 | 385 | 0.4% | △3 |
| 天 王 寺 区 | 89 | 2.1% | △2 | 23,785 | 15,340 | 8,445 | 3.2% | △297 |
| 浪 速 区 | 67 | 1.6% | △1 | 16,198 | 12,013 | 4,185 | 2.2% | +252 |
| 西 淀 川 区 | 77 | 1.8% | +1 | 8,560 | 5,834 | 2,726 | 1.2% | +84 |
| 東 淀 川 区 | 74 | 1.7% | △4 | 9,838 | 7,225 | 2,613 | 1.3% | +266 |
| 東 成 区 | 25 | 0.6% | △4 | 2,627 | 2,007 | 620 | 0.4% | △1,201 |
| 生 野 区 | 20 | 0.5% | +1 | 3,347 | 2,070 | 1,277 | 0.5% | △118 |
| 旭 区 | 27 | 0.6% | +1 | 3,005 | 2,376 | 629 | 0.4% | +66 |
| 城 東 区 | 51 | 1.2% | △2 | 10,190 | 7,261 | 2,929 | 1.4% | +16 |
| 阿 倍 野 区 | 48 | 1.1% | ±0 | 6,501 | 3,741 | 2,760 | 0.9% | △135 |
| 住 吉 区 | 25 | 0.6% | △1 | 3,976 | 2,156 | 1,820 | 0.5% | △6 |
| 東 住 吉 区 | 17 | 0.4% | ±0 | 1,173 | 930 | 243 | 0.2% | △14 |
| 西 成 区 | 45 | 1.0% | △1 | 3,928 | 2,936 | 992 | 0.5% | △120 |
| 淀 川 区 | 164 | 3.8% | △5 | 45,999 | 22,562 | 23,437 | 6.2% | +1,956 |
| 淀 鶴 区 | 31 | 0.7% | △1 | 9,393 | 4,030 | 5,363 | 1.3% | +217 |
| 住 之 江 区 | 110 | 2.6% | +4 | 13,082 | 11,048 | 2,034 | 1.8% | +594 |
| 平 野 区 | 22 | 0.5% | △1 | 2,405 | 1,953 | 452 | 0.3% | △439 |
| 三 島 地 域 | 468 | 10.9% | +2 | 55,486 | 39,544 | 15,942 | 7.5% | △19 |
| 吹 田 市 | 120 | 2.8% | +4 | 17,887 | 11,958 | 5,929 | 2.4% | +1,212 |
| 高 槻 市 | 114 | 2.7% | △1 | 13,269 | 9,132 | 4,137 | 1.8% | △1,012 |
| 茨 木 市 | 122 | 2.8% | ±0 | 11,135 | 7,860 | 3,275 | 1.5% | △283 |
| 摂 津 市 | 95 | 2.2% | △1 | 11,642 | 9,421 | 2,221 | 1.6% | +39 |
| 三 島 郡 | 17 | 0.4% | ±0 | 1,553 | 1,173 | 380 | 0.2% | +25 |
| 豊 能 地 域 | 189 | 4.4% | △10 | 33,657 | 20,653 | 13,004 | 4.6% | △314 |
| 豊 中 市 | 124 | 2.9% | △7 | 20,918 | 11,878 | 9,040 | 2.8% | △371 |
| 池 田 市 | 35 | 0.8% | △2 | 8,935 | 6,867 | 2,068 | 1.2% | +50 |
| 箕 面 市 | 24 | 0.6% | △1 | 3,489 | 1,742 | 1,747 | 0.5% | +23 |
| 豊 能 郡 | 6 | 0.1% | ±0 | 315 | 166 | 149 | 0.0% | △16 |
| 北 河 内 地 域 | 311 | 7.2% | △7 | 54,928 | 37,932 | 16,996 | 7.4% | △2,351 |
| 守 口 市 | 44 | 1.0% | △1 | 7,684 | 5,170 | 2,514 | 1.0% | △538 |
| 枚 方 市 | 96 | 2.2% | △2 | 16,306 | 10,018 | 6,288 | 2.2% | △275 |
| 寝 屋 川 市 | 45 | 1.0% | △4 | 7,407 | 5,490 | 1,917 | 1.0% | △194 |
| 大 門 東 市 | 47 | 1.1% | ±0 | 4,510 | 3,539 | 971 | 0.6% | △33 |
| 門 真 市 | 49 | 1.1% | ±0 | 17,679 | 12,955 | 4,724 | 2.4% | △1,267 |
| 四 條 畷 市 | 16 | 0.4% | ±0 | 357 | 193 | 164 | 0.0% | △24 |
| 交 野 市 | 14 | 0.3% | ±0 | 985 | 567 | 418 | 0.1% | △20 |
| 中 河 内 地 域 | 251 | 5.8% | △3 | 38,441 | 23,110 | 15,331 | 5.2% | +1,547 |
| 八 尾 市 | 67 | 1.6% | ±0 | 10,010 | 7,076 | 2,934 | 1.4% | +399 |
| 柏 原 市 | 30 | 0.7% | △1 | 4,207 | 3,430 | 777 | 0.6% | △15 |
| 東 大 阪 市 | 154 | 3.6% | △2 | 24,224 | 12,604 | 11,620 | 3.3% | +1,163 |
| 南 河 内 地 域 | 117 | 2.7% | ±0 | 13,540 | 7,527 | 6,013 | 1.8% | △35 |
| 富 田 林 市 | 30 | 0.7% | △1 | 2,367 | 1,116 | 1,251 | 0.3% | △50 |
| 河 内 長 野 市 | 19 | 0.4% | △1 | 1,759 | 1,455 | 304 | 0.2% | △22 |
| 松 原 市 | 24 | 0.6% | ±0 | 5,570 | 2,548 | 3,022 | 0.8% | △177 |
| 羽 曳 野 市 | 18 | 0.4% | +1 | 1,239 | 646 | 593 | 0.2% | +220 |
| 藤 井 寺 市 | 11 | 0.3% | ±0 | 1,515 | 885 | 630 | 0.2% | △40 |
| 大 阪 狭 山 市 | 9 | 0.2% | +1 | 912 | 762 | 150 | 0.1% | +28 |
| 南 河 内 郡 | 6 | 0.1% | ±0 | 178 | 115 | 63 | 0.0% | +6 |
| 堺 市 域 | 276 | 6.4% | △11 | 46,606 | 34,842 | 11,764 | 6.3% | △1,767 |
| 北 区 | 21 | 0.5% | ±0 | 9,434 | 8,646 | 788 | 1.3% | +191 |
| 堺 区 | 114 | 2.7% | △4 | 21,609 | 15,170 | 6,439 | 2.9% | △109 |
| 中 区 | 28 | 0.7% | △2 | 2,991 | 2,150 | 841 | 0.4% | △1,270 |
| 西 区 | 75 | 1.7% | △2 | 8,364 | 6,559 | 1,805 | 1.1% | △40 |
| 東 区 | 6 | 0.1% | △2 | 617 | 248 | 369 | 0.1% | △84 |
| 南 区 | 9 | 0.2% | △1 | 757 | 591 | 166 | 0.1% | △119 |
| 美 原 区 | 23 | 0.5% | ±0 | 2,834 | 1,478 | 1,356 | 0.4% | △336 |
| 泉 北 地 域 | 112 | 2.6% | +3 | 8,373 | 5,750 | 2,623 | 1.1% | +336 |
| 泉 大 津 市 | 42 | 1.0% | +2 | 2,182 | 1,460 | 722 | 0.3% | +78 |
| 和 泉 市 | 39 | 0.9% | +1 | 3,034 | 1,709 | 1,325 | 0.4% | +244 |
| 高 石 市 | 25 | 0.6% | ±0 | 2,383 | 2,009 | 374 | 0.3% | +29 |
| 泉 北 郡 | 6 | 0.1% | ±0 | 774 | 572 | 202 | 0.1% | △15 |
| 泉 南 地 域 | 197 | 4.6% | △5 | 20,459 | 13,770 | 6,689 | 2.8% | +1,060 |
| 岸 和 田 市 | 63 | 1.5% | △1 | 6,294 | 3,870 | 2,424 | 0.9% | △26 |
| 貝 塚 市 | 43 | 1.0% | ±0 | 4,599 | 3,501 | 1,098 | 0.6% | +1,053 |
| 泉 佐 野 市 | 52 | 1.2% | △1 | 5,464 | 3,625 | 1,839 | 0.7% | +235 |
| 泉 南 市 | 16 | 0.4% | △2 | 2,127 | 1,543 | 584 | 0.3% | △161 |
| 阪 南 市 | 5 | 0.1% | ±0 | 527 | 340 | 187 | 0.1% | △19 |
| 泉 南 郡 | 18 | 0.4% | △1 | 1,448 | 891 | 557 | 0.2% | △22 |

[注] 増減欄は、組合数及び組合員数について、前年結果と比較した場合の増減を示す。

9 パートタイム労働者の組織状況

パートタイム労働者の組合員数は、9万9,669人となり、前年に比べ、3,305人（3.4%）増加した。

| 年 | 区分 | 組合員数 | 対前年増減数 |
|-------------|----|---------------|---------------------------------|
| 平成16年 | | 26,936 | — |
| 17年 | | 29,459 | +2,523 (+9.4%) |
| 18年 | | 30,646 | +1,187 (+4.0%) |
| 19年 | | 45,152 | +14,506 (+47.3%) |
| 20年 | | 48,486 | +3,334 (+7.4%) |
| 21年 | | 50,355 | +1,869 (+3.9%) |
| 22年 | | 61,398 | +11,043 (+21.9%) |
| 23年 | | 63,886 | +2,488 (+4.1%) |
| 24年 | | 69,159 | +5,273 (+8.3%) |
| 25年 | | 82,964 | +13,805 (+20.0%) |
| 26年 | | 81,678 | △1,286 (△1.6%) |
| 27年 | | 88,621 | +6,943 (+8.5%) |
| 28年 | | 94,430 | +5,809 (+6.6%) |
| 29年 | | 101,317 | +6,887 (+7.3%) |
| 30年 | | 96,364 | △4,953 (△4.9%) |
| 令和元年 | | 99,669 | +3,305 (+3.4%) |

[注] ()内数値は、対前年増減比率を示す。

[注] 上記の「パートタイム労働者」とは、短時間勤務の正規労働者以外で、1日の所定労働時間がその事業所の一般労働者より短い者、1日の所定労働時間が同じであっても1週の所定労働日数が一般労働者より少ない者又は事業所においてパートタイマー、パート等と呼ばれている労働者をいう。