



平成30年

おおさかの労働組合

大阪府総合労働事務所

凡 例

1 調査の概要

(1) 労働組合基礎調査

本調査は、厚生労働省が「労使関係総合調査」の一環として昭和22年から毎年実施しているものであり、大阪府では、厚生労働省からの委託を受けて、府内に所在する労働組合に対して調査を実施している。

本書では、平成30年調査（平成30年6月30日現在）の府内集計結果の概要及び統計表を取りまとめた。

(2) 調査対象

府内の労働組合（国家公務員法又は地方公務員法に規定する職員団体を含む）

(3) 調査事項

組合の名称、所在地、組合員数、加盟上部組合の系統など

(4) 調査時期

平成30年6月30日現在

2 調査事項の定義

(1) 労働組合

この調査の対象となる労働組合とは、労働者が主体となって自主的に労働条件の維持改善その他経済的地位の向上を図ることを主たる目的として組織する団体又はその連合団体をいう。

(2) 労働組合の種類

① 単位組織組合

規約上当該組織の構成員が個人加盟の形式をとり、かつ、その内部に独自の活動を行いうる下部組織のない組合をいう。

② 単一組織組合

規約上当該組織の構成員が個人加盟の形式をとり、かつ、その内部に単位組織組合に準じた機能を持つ組織（支部、分会等）がある組合をいう。（組織体制は下記（ア）～（ウ）のとおり）

（ア）本 部：最上部の組織

（イ）連合扱組合：本部と単位扱組合の中間組織

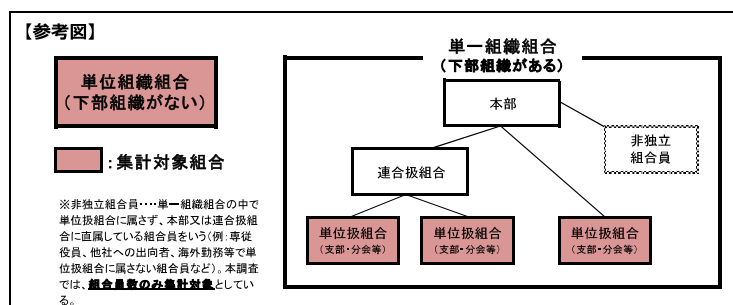
（ウ）単位扱組合：独自の活動を行いうる体制を備えている最下部組織

③ 連合体及び協議体組織

同一の企業、産業、地域等の範囲内の複数の単位組織組合、単一組織組合等を構成員とする組織であり、構成員が当該組織に団体加盟の形式をとっているものをいう。また、このうち、その機関の決定が加盟組合を拘束しうるようなものを「連合体組織」といい、加盟組合の連絡、相互援助等を目的とするにとどめるものを「協議体組織」という。

(3) 集計対象

本書の調査結果概要及び統計表では、上記の「①単位組織組合」と②単一組織組合の最下部組織である「（ウ）単位扱組合」とをそれぞれ1組合として集計したものである。（図に示すと下記のとおり）



(4) 推定組織率

雇用者数に占める労働組合員数の割合をいう。大阪府の推定組織率は、次のとおり算出した。（端数については四捨五入）

①本年からみて直近の「経済センサス・基礎調査（総務省統計局）」結果公表年（現在は平成26年）を「基準年」とし、「労働力調査（総務省統計局）」の全国雇用者数（6月時点）について「基準年」と「本年」を比較し、雇用者数の伸び率を算出。
 $5,940 \text{ 万人 (H30)} \div (\times) 5,635 \text{ 万人 (H26)} = \text{【伸び率 105.4\% (+305 万人)】}$

※平成29年1月に「労働力調査（総務省統計局）」の基準人口の切替があり、平成26年6月の雇用者数は、5,617万人から5,635万人にギャップ修正が行われたため、平成29年以降は5,635万人を用いて算出している。

②「基準年」の大阪府内常用雇用者数（役員・臨時を除く）に【伸び率】を乗じて、本年の府内推定雇用労働者数を算出。
 $405 \text{ 万人 (H26)} \times 105.4\% = \text{【府内推定雇用者数 427 万人】}$

③本年の府内組合員数を【府内推定雇用者数】で除し、100を乗じて推定組織率を算出。
 $74.2 \text{ 万人 (H30)} \div 427 \text{ 万人} \times 100 = \text{【推定組織率 17.4\%】}$

(5) その他

調査結果に用いている符号は次のとおりである。

①増減比率及び構成比率の「0.0」は、該当数値があるが四捨五入の結果、記載単位に満たないものを示す。

②対前年差（比）の増減差及び増減比率が「0」となったものは、「±0」または「±0.0」とした。

③「-」は、該当数値がないものを示す。

④該当数値の四捨五入により、内訳の和が計の数値に合わない場合がある。

目 次

I 調査結果の概要

1. 労働組合数及び組合員数の推移	3
2. 労働組合推定組織率等の推移	4
3. 産業分類別の状況	6
4. 企業規模別の状況	7
5. 上部団体別の状況	7
6. 適用法規別の状況	8
7. 組合員規模別の状況	8
8. 行政区別の状況	9
9. パートタイム労働者の組織状況	10

II 統計表

第1表	産業分類別、上部団体別、男女別、組合数・組合員数	13
第2表	産業分類別、適用法規別、男女別、組合数・組合員数	16
第3表	産業分類別、組合員規模別、男女別、組合数・組合員数	19
第4表	上部団体別、適用法規別、男女別、組合数・組合員数	22
第5表	上部団体別、企業規模別、男女別、組合数・組合員数	23
第6表	上部団体別、組合員規模別、男女別、組合数・組合員数	25
第7表	行政区別、上部団体別、男女別、組合数・組合員数	26
第8表	行政区別、企業規模別、男女別、組合数・組合員数	29
第9表	行政区別、適用法規別、男女別、組合数・組合員数	33

I 調査結果の概要

1 組合数及び組合員数の推移

組合数は、4,375 組合となり、前年（4,404 組合）に比べ 29 組合（0.7%）減少した。

これは、昭和 22 年の調査開始以来最高であった 6,079 組合（平成 10 年）の 72.0%にあたるとともに、平成 11 年以降、20 年連続の減少となった。

一方、組合員数は、74 万 2,047 人となり、前年（74 万 7,475 人）に比べ 5,428 人（0.7%）減少し、昨年に引き続き減少を示した。また、女性の組合員は、26 万 727 人（前年比 2,570 人増）となり、全体構成比の 35.1%（前年 34.5%）を占めており、昨年に引き続き、増加傾向を示している。

※女性の組合員数については、【3 産業分類別の状況】参照

区分 年	大 阪				全 国			
	組合数	増減	組合員数	増減	組合数	増減	組合員数	増減
60	5,858	△ 7 (0.1)	1,090,134	△ 3,038 (0.3)	74,499	△ 80 (0.1)	12,417,527	△ 46,228 (0.4)
61	5,857	△ 1 (0.0)	1,089,615	△ 519 (0.0)	74,183	△ 316 (0.4)	12,342,853	△ 74,674 (0.6)
62	5,755	△ 102 (1.7)	1,075,095	△ 14,520 (1.3)	73,138	△ 1,045 (1.4)	12,271,909	△ 70,944 (0.6)
63	5,814	△ 59 (1.0)	1,066,286	△ 8,809 (0.8)	72,792	△ 346 (0.5)	12,227,223	△ 44,686 (0.4)
元	5,790	△ 24 (0.4)	1,052,026	△ 14,260 (1.3)	72,605	△ 187 (0.3)	12,227,073	△ 150 (0.0)
2	5,837	△ 47 (0.8)	1,056,407	△ 4,381 (0.4)	72,202	△ 403 (0.6)	12,264,509	△ 37,436 (0.3)
3	5,885	△ 48 (0.8)	1,062,680	△ 6,273 (0.6)	71,685	△ 517 (0.7)	12,396,592	△ 132,083 (1.1)
4	5,770	△ 115 (2.0)	1,061,973	△ 707 (0.1)	71,881	△ 196 (0.3)	12,540,691	△ 144,099 (1.2)
5	5,874	△ 104 (1.8)	1,060,965	△ 1,008 (0.1)	71,501	△ 380 (0.5)	12,663,484	△ 122,793 (1.0)
6	5,885	△ 11 (0.2)	1,064,859	△ 3,894 (0.4)	71,674	△ 173 (0.2)	12,698,847	△ 35,363 (0.3)
7	5,955	△ 70 (1.2)	1,059,704	△ 5,155 (0.5)	70,839	△ 835 (1.2)	12,613,582	△ 85,265 (0.7)
8	5,974	△ 19 (0.3)	1,043,815	△ 15,889 (1.5)	70,699	△ 140 (0.2)	12,451,149	△ 162,443 (1.3)
9	5,999	△ 25 (0.4)	1,029,684	△ 14,131 (1.4)	70,821	△ 122 (0.2)	12,284,721	△ 166,428 (1.3)
10	6,079	△ 80 (1.3)	1,009,521	△ 20,163 (2.0)	70,084	△ 737 (1.0)	12,092,879	△ 191,842 (1.6)
11	6,021	△ 58 (1.0)	982,653	△ 26,868 (2.7)	69,387	△ 697 (1.0)	11,824,593	△ 268,286 (2.2)
12	5,983	△ 38 (0.6)	949,915	△ 32,738 (3.3)	68,737	△ 650 (0.9)	11,538,557	△ 286,036 (2.4)
13	5,767	△ 216 (3.6)	908,248	△ 41,667 (4.4)	67,706	△ 1,031 (1.5)	11,212,108	△ 326,449 (2.8)
14	5,560	△ 207 (3.6)	868,175	△ 40,073 (4.4)	65,642	△ 2,064 (3.0)	10,800,608	△ 411,500 (3.7)
15	5,330	△ 230 (4.1)	839,395	△ 28,780 (3.3)	63,955	△ 1,687 (2.6)	10,531,329	△ 269,279 (2.5)
16	5,228	△ 102 (1.9)	819,068	△ 20,327 (2.4)	62,805	△ 1,150 (1.8)	10,309,413	△ 221,916 (2.1)
17	5,167	△ 61 (1.2)	801,505	△ 17,563 (2.1)	61,178	△ 1,627 (2.6)	10,138,150	△ 171,263 (1.7)
18	5,077	△ 90 (1.7)	783,119	△ 18,386 (2.3)	59,019	△ 2,159 (3.5)	10,040,580	△ 97,570 (1.0)
19	4,958	△ 119 (2.3)	787,496	△ 4,377 (0.6)	58,265	△ 754 (1.3)	10,079,614	△ 39,034 (0.4)
20	4,891	△ 67 (1.4)	773,258	△ 14,238 (1.8)	57,197	△ 1,068 (1.8)	10,064,823	△ 14,791 (0.1)
21	4,836	△ 55 (1.1)	772,111	△ 1,147 (0.1)	56,347	△ 850 (1.5)	10,077,506	△ 12,683 (0.1)
22	4,777	△ 59 (1.2)	761,962	△ 10,149 (1.3)	55,910	△ 437 (0.8)	10,053,624	△ 23,882 (0.2)
23	4,736	△ 41 (0.9)	764,859	△ 2,897 (0.4)	55,148	△ 762 (1.4)	9,960,609	△ 93,015 (0.9)
24	4,718	△ 18 (0.4)	759,790	△ 5,069 (0.7)	54,773	△ 375 (0.7)	9,892,284	△ 68,325 (0.7)
25	4,653	△ 65 (1.4)	758,808	△ 982 (0.1)	54,182	△ 591 (1.1)	9,874,895	△ 17,389 (0.2)
26	4,608	△ 45 (1.0)	744,281	△ 14,527 (1.9)	53,528	△ 654 (1.2)	9,849,176	△ 25,719 (0.3)
27	4,542	△ 66 (1.4)	748,596	△ 4,315 (0.6)	52,768	△ 760 (1.4)	9,882,092	△ 32,916 (0.3)
28	4,478	△ 64 (1.4)	754,306	△ 5,710 (0.8)	51,967	△ 801 (1.5)	9,940,495	△ 58,403 (0.6)
29	4,404	△ 74 (1.7)	747,475	△ 6,831 (0.9)	51,325	△ 642 (1.2)	9,981,437	△ 40,942 (0.4)
30	4,375	△ 29 (0.7)	742,047	△ 5,428 (0.7)	50,740	△ 585 (1.1)	10,069,711	△ 88,274 (0.9)

(注) △は減少を示す。

(注) ()内数値は、対前年増減比率を示す(単位%)。

2 労働組合推定組織率

労働組合の推定組織率は、17.4%となり、前年（17.8%）※1に比べ0.4ポイント低下し、4年連続で減少を示した。また、推定組織率は過去最低となった。

※1 推定組織率の算出方法については、表紙裏面の凡例「(4)推定組織率」を参照

人数単位：万人

区 分	労働力調査 役員を含む雇用者		経済センサス・基礎調査 役員、臨時雇用者 を除く常用雇用者		大阪府 推定雇用 労働者数 D	組合員数 各年6月現在		推定組織率 %		
	全国人数 A	伸び率 毎6月 B	全国人数	大阪府人数 C		全 国 E	大阪府 F	全 国 G	大阪府 H I	
60年	4,301	106.1%	—	—	375	1,241.8	109.0	28.9	29.0	-
61年	4,383	100.0%	4,455	381	381	1,234.3	109.0	28.2	28.6	28.6
62年	4,448	101.5%	—	—	387	1,227.2	107.5	27.6	27.8	-
63年	4,565	104.2%	—	—	397	1,222.7	106.6	26.8	26.9	-
元年	4,721	107.7%	—	—	410	1,222.7	105.2	25.9	25.6	-
2年	4,875	111.2%	—	—	424	1,226.5	105.6	25.2	24.9	-
3年	5,062	100.0%	5,084	433	433	1,239.7	106.3	24.5	24.5	24.5
4年	5,139	101.5%	—	—	440	1,254.1	106.2	24.4	24.2	-
5年	5,233	103.4%	—	—	448	1,266.3	106.1	24.2	23.7	-
6年	5,279	104.3%	—	—	452	1,269.9	106.5	24.1	23.6	-
7年	5,309	104.9%	—	—	454	1,261.4	106.0	23.8	23.3	-
8年	5,367	100.0%	5,379	448	448	1,245.1	104.4	23.2	23.3	23.3
9年	5,435	101.3%	—	—	454	1,228.5	103.0	22.6	22.7	—
10年	5,391	100.4%	—	—	450	1,209.3	101.0	22.4	22.4	—
11年	5,321	99.1%	—	—	444	1,182.5	98.3	22.2	22.1	—
12年	5,379	100.2%	—	—	449	1,153.9	95.0	21.5	21.2	—
13年	5,413	100.0%	5,198	414	414	1,121.2	90.8	20.7	21.9	21.9
14年	5,348	98.8%	—	—	409	1,080.1	86.8	20.2	21.2	—
15年	5,373	99.3%	—	—	411	1,053.1	83.9	19.6	20.4	—
16年	5,371	99.2%	—	—	411	1,030.9	81.9	19.2	19.9	—
17年	5,416	100.1%	—	—	414	1,013.8	80.2	18.7	19.4	—
18年	5,517	100.0%	5,123	389	389	1,004.1	78.3	18.2	20.1	20.1
19年	5,565	100.9%	—	—	392	1,008.0	78.7	18.1	20.1	—
20年	5,565	100.9%	—	—	392	1,006.5	77.3	18.1	19.7	—
21年	5,455	100.0%	5,209	406	406	1,007.8	77.2	18.5	19.0	19.0
22年	5,447	99.9%	—	—	406	1,005.4	76.2	18.5	18.8	—
23年	5,505	100.9%	—	—	410	996.1	76.5	※2 18.4	18.7	—
24年	5,528	101.3%	—	—	411	989.2	76.0	17.9	18.5	—
25年	5,571	102.1%	—	—	415	987.5	75.9	17.7	18.3	—
26年	※3 5,617	100.0%	5,294	405	405	984.9	74.4	17.5	18.4	18.4
27年	5,665	100.9%	—	—	409	988.2	74.9	17.4	18.3	—
28年	5,740	102.2%	—	—	414	994.0	75.4	17.3	18.2	—
29年	5,848	103.8%	—	—	420	998.1	74.7	17.1	17.8	—
30年	5,940	105.4%	—	—	427	1,007.0	74.2	17.0	17.4	—

A 「労働力調査」総務省統計局の各年6月の数値

但し、平成23年は東日本大震災の影響により、被災3県岩手、宮城、福島を含む調査が再開された同年11月の数値を用いた。

B 平成20年以前は「事業所・企業統計調査総務省統計局」実施年5年毎を基準にした伸び率

平成21年以降は「経済センサス・基礎調査総務省統計局」実施年5年毎を基準にした伸び率

D C×Bの数値Cの記載がない年は、当年からみて直近のCの値を適用。平成29年は、平成26年結果を適用。

E 労働組合基礎調査厚生労働省の単一労働組合集計数値各年6月現在。小数点以下第二位を四捨五入。

F 労働組合基礎調査厚生労働省の単位及び単位扱い組合の府内集計数値各年6月現在。小数点以下第二位を四捨五入。

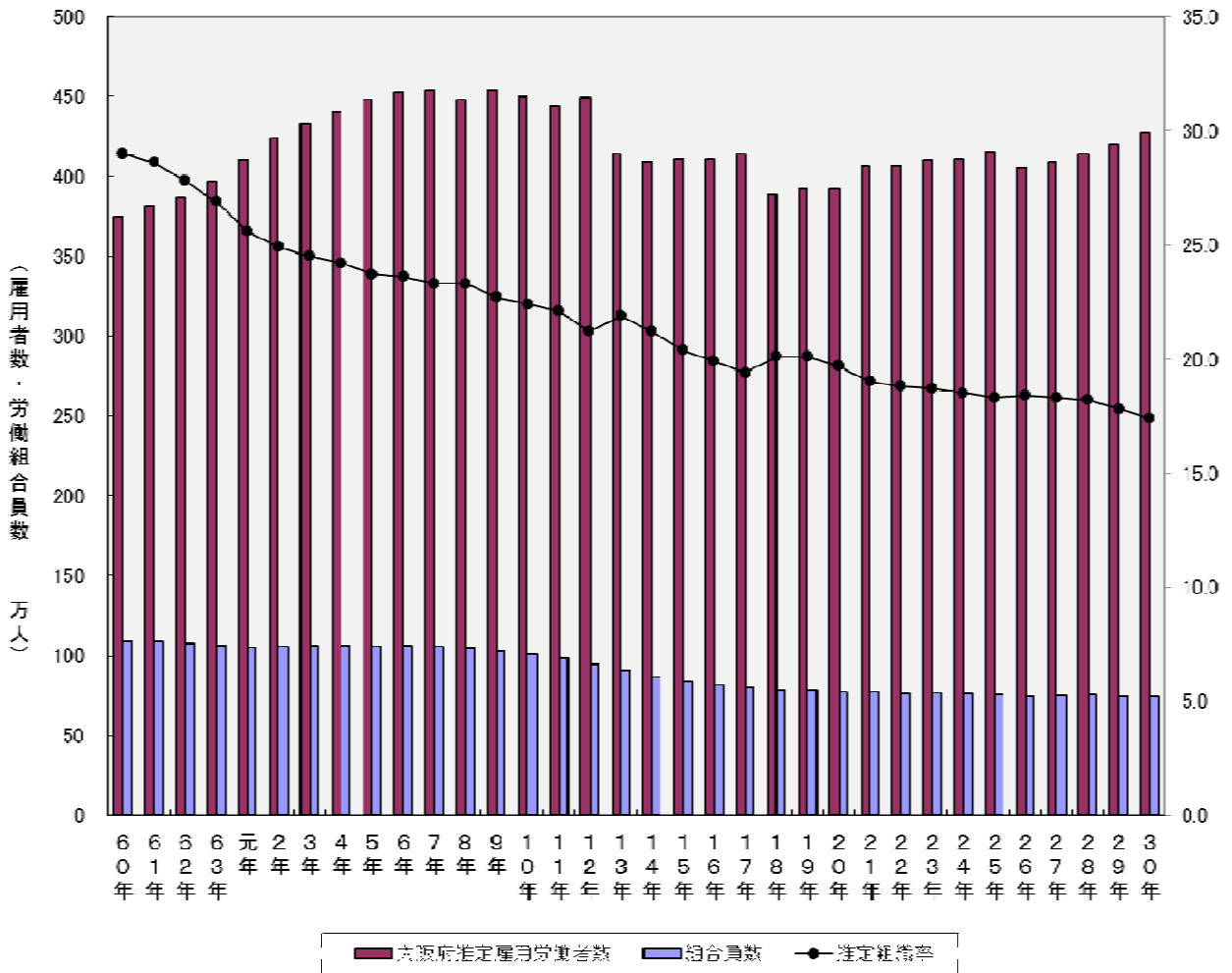
G、H 推定組織率は、組合員数を雇用者数労働者数で除した百分比全国厚生労働省：E/A 大阪府：F/D

但し、平成23年における全国の推定組織率【※2】は、東日本大震災の被災3県岩手、宮城、福島を除いた参考値

I 平成20年以前は「事業所・企業統計調査」、平成21年以降は「経済センサス・基礎調査」の結果が確定した後に算出した修正値F/C

※3 平成29年1月に「労働力調査」の基準人口の切替があり、平成26年6月の雇用者数は、5,617万人から5,635万人にギャップ修正が行われたため、平成29年以降は5,635万人として算出している。

大阪府推定雇用労働者数、労働組合員数、推定組織率の推移



4 企業規模別の状況

企業規模別（民営企業）の状況をみると、「1,000人以上」は1,396組合（前年比17組合増）、48万5,904人（同3,299人増）となっており、「300人未満」は、1,735組合（同15組合減）、6万2,518人（同605人減）となった。また、「国公営」は377組合（同20組合減）、6万8,732人（同8,500人減）となった。

企業規模	組合数	構成比		増減	組合員計			構成比	増減
		%			人	男子計	女子計		
合計	4,375	100.0%		△29 (△0.7%)	742,047	481,320	260,727	100.0%	△5,428 (△0.7%)
民営企業	3,998	91.4%	(100.0%)	△9 (△0.2%)	673,315	445,050	228,265	90.7%	+3,072 (+0.5%)
5,000人以上	661	15.1%	(16.5%)	+15 (+2.3%)	284,070	168,628	115,442	38.3%	+281 (+0.1%)
1,000～4,999人	735	16.8%	(18.4%)	+2 (+0.3%)	201,834	132,089	69,745	27.2%	+3,018 (+1.5%)
500～999人	374	8.5%	(9.4%)	+5 (+1.4%)	63,804	47,011	16,793	8.6%	+1,165 (+1.9%)
300～499人	322	7.4%	(8.1%)	△18 (△5.3%)	35,786	26,829	8,957	4.8%	△867 (△2.4%)
100～299人	763	17.4%	(19.1%)	△4 (△0.5%)	45,521	35,991	9,530	6.1%	△424 (△0.9%)
30～99人	671	15.3%	(16.8%)	△9 (△1.3%)	15,089	12,296	2,793	2.0%	△150 (△1.0%)
29人以下	301	6.9%	(7.5%)	△2 (△0.7%)	1,908	1,615	293	0.3%	△31 (△1.6%)
その他	171	3.9%	(4.3%)	+2 (+1.2%)	25,303	20,591	4,712	3.4%	+80 (+0.3%)
国公営	377	8.6%		△20 (△5.0%)	68,732	36,270	32,462	9.3%	△8,500 (△11.0%)

[注] 構成比欄の()内数値は、民営企業全体を100%として算出したもの。

[注] 増減欄の()内数値は、対前年増減比率を示す。

[注] 企業規模の「その他」は、1組合が二つ以上の企業または個人の労働者から組織された組合などである。

5 上部団体別の状況

上部団体別の組合数をみると、連合が2,319組合となり、前年（2,325組合）に比べ、6組合（0.3%）減少、また、全労連は589組合となり、前年（602組合）に比べ13組合（2.2%）減少した。

組合員数では、連合は53万8,343人となり、前年（54万3,612人）に比べ5,269人（1.0%）減少した。

一方、全労連は、4万5,226人で、前年（4万7,052人）に比べ1,826人（3.9%）減少した。

なお、組合数、組合員数ともに連合直結、全労連直結分を含んでいる。

そのほか、無所属組合を中心とする「その他」では、組合数が1,505組合となり、前年（1,511組合）に比べ6組合（0.4%）減少したが、組合員数は15万9,587人で、前年（15万7,612人）に比べ、1,975人（1.3%）増加した。

団体	組合数	構成比		増減	組合員計			構成比	増減
		%			人	男子計	女子計		
合計	4,375	100.0%		△29 (△0.7%)	742,047	481,320	260,727	100.0%	△5,428 (△0.7%)
連合小計	2,319	53.0%		△6 (△0.3%)	538,343	344,314	194,029	72.5%	△5,269 (△1.0%)
連合大阪	2,015	46.1%		△10 (△0.5%)	479,957	318,064	161,893	64.7%	△8,969 (△1.8%)
連合直結	304	6.9%		+4 (+1.3%)	58,386	26,250	32,136	7.9%	+3,700 (+6.8%)
全労連小計	589	13.5%		△13 (△2.2%)	45,226	22,572	22,654	6.1%	△1,826 (△3.9%)
大阪労連	569	13.0%		△12 (△2.1%)	44,054	21,790	22,264	5.9%	△1,464 (△3.2%)
全労連直結	20	0.5%		△1 (△4.8%)	1,172	782	390	0.2%	△362 (△23.6%)
その他	1,505	34.4%		△6 (△0.4%)	159,587	115,343	44,244	21.5%	+1,975 (+1.3%)
重複加盟	38	0.9%		+4 (+11.8%)	1,109	909	200	0.1%	+308 (+38.5%)

[注] 増減欄の()内数値は、対前年増減比率を示す。

6 適用法規別の状況

適用法規別の状況をみると、「労働組合法」適用組合が 4,027 組合、67 万 4,310 人となり、前年（4,036 組合、67 万 1,281 人）に比べ、9 組合減少、3,029 人増加した。

また、構成比では、「労働組合法」適用組合が、組合数では全体の 92.0%（前年 91.6%）を、組合員数では全体の 90.9%（前年 89.8%）を占めている。

適用法規	組合数			組合員計				
	組合数	構成比	増減	男子計	女子計	構成比	増減	
合計	組合 4,375	% 100.0%	組合 △29 (△0.7%)	人 742,047	人 481,320	人 260,727	% 100.0%	人 △5,428 (△0.7%)
労働組合法	4,027	92.0%	△9 (△0.2%)	674,310	445,105	229,205	90.9%	+3,029 (+0.5%)
行労法・地公労法	44	1.0%	△17 (△27.9%)	11,296	8,588	2,708	1.5%	△6,110 (△35.1%)
行政執行法人の労働 関係に関する法律	2	0.0%	±0 (±0.0%)	817	712	105	0.1%	△24 (△2.9%)
地方公営企業労働関係法	42	1.0%	△17 (△28.8%)	10,479	7,876	2,603	1.4%	△6,086 (△36.7%)
国公法・地公法	304	6.9%	△3 (△1.0%)	56,441	27,627	28,814	7.6%	△2,347 (△4.0%)
国家公務員法	89	2.0%	△6 (△6.3%)	6,180	4,614	1,566	0.8%	△137 (△2.2%)
地方公務員法	215	4.9%	+3 (+1.4%)	50,261	23,013	27,248	6.8%	△2,210 (△4.2%)

[注] 増減欄の()内数値は、対前年増減比率を示す。

7 組合員規模別の状況

組合員規模別の状況をみると、組合数では、「29人以下」が 1,789 組合で最も多く、前年（1,820 組合）に比べ 31 組合減少した。また、構成比では、全体の 40.9%（前年 41.3%）を占めている。

組合員数では、「300～999人」が 24 万 1,673 人で最も多く、前年（23 万 9,543 人）に比べ 2,130 人増加している。構成比では、全体の 32.6%（前年 32.0%）を占めている。「5,000人以上」では、3 万 3,270 人で前年（4 万 2,391 人）に比べ、9,121 人減少している。

組合員数規模	組合数			組合員計				
	組合数	構成比	増減	男子計	女子計	構成比	増減	
合計	組合 4,375	% 100.0%	組合 △29 (△0.7%)	人 742,047	人 481,320	人 260,727	% 100.0%	人 △5,428 (△0.7%)
5,000人以上	4	0.1%	±0 (±0.0%)	33,270	7,703	25,567	4.5%	△9,121 (△21.5%)
1,000～4,999人	122	2.8%	△3 (△2.4%)	232,130	146,767	85,363	31.3%	+2,035 (+0.9%)
300～999人	459	10.5%	△2 (△0.4%)	241,673	161,403	80,270	32.6%	+2,130 (+0.9%)
100～299人	840	19.2%	△2 (△0.2%)	146,969	102,106	44,863	19.8%	△339 (△0.2%)
30～99人	1,161	26.5%	+9 (+0.8%)	66,818	47,699	19,119	9.0%	+479 (+0.7%)
29人以下	1,789	40.9%	△31 (△1.7%)	21,187	15,642	5,545	2.9%	△612 (△2.8%)

[注] 増減欄の()内数値は、対前年増減比率を示す。

8 行政区別の状況

行政区別の状況をみると、組合数、組合員数ともに、「大阪市地域」が2,423組合、46万9,014人で最も多く、前年(2,436組合、47万3,017人)に比べ、組合数は13組合、組合員数は4,003人減少した。また、構成比では、組合数で全体の55.4%(前年55.3%)を、組合員数では63.2%(前年63.3%)を占めている。

また、その他の地域として、組合数では「三島地域(466組合)」、「北河内地域(318組合)」の順に多くなっており、組合員数では「北河内地域(57,279人)」、「三島地域(55,505人)」の順に多くなっている。

行政区別	組合数			組合員計	男子計	女子計	構成比	増減
	組合数	構成比	増減					
合計	4,375	100.0%	△29	742,047	481,320	260,727	100.0%	△5,428
大 阪 市 域	2,423	55.4%	△13	469,014	296,850	172,164	63.2%	△4,003
北 区	492	11.2%	+3	101,383	68,500	32,883	13.7%	+3,134
都 島 区	37	0.8%	+3	9,254	5,667	3,587	1.2%	+4,042
福 島 区	54	1.2%	△6	12,418	6,981	5,437	1.7%	+803
此 花 区	68	1.6%	±0	12,729	8,928	3,801	1.7%	+287
中 央 区	554	12.7%	+8	130,313	75,897	54,416	17.6%	△159
西 淀 区	161	3.7%	△24	30,865	19,447	11,418	4.2%	△5,668
港 正 区	98	2.2%	+3	5,873	4,886	987	0.8%	+663
大 正 区	52	1.2%	±0	3,293	2,910	383	0.4%	△46
天 王 寺 区	91	2.1%	△1	24,082	15,624	8,458	3.2%	△675
浪 速 区	68	1.6%	△1	15,946	11,867	4,079	2.1%	△137
西 淀 川 区	76	1.7%	±0	8,476	5,752	2,724	1.1%	+141
東 淀 川 区	78	1.8%	+2	9,572	7,037	2,535	1.3%	+383
東 成 区	29	0.7%	±0	3,828	2,926	902	0.5%	+279
生 野 区	19	0.4%	△1	3,465	2,177	1,288	0.5%	+139
旭 区	26	0.6%	±0	2,939	2,343	596	0.4%	+368
城 東 区	53	1.2%	+2	10,174	7,219	2,955	1.4%	+598
阿 倍 野 区	48	1.1%	±0	6,636	3,681	2,955	0.9%	+32
住 吉 区	26	0.6%	+1	3,982	2,168	1,814	0.5%	+149
東 住 吉 区	17	0.4%	△1	1,187	932	255	0.2%	+5
西 成 区	46	1.1%	+1	4,048	3,004	1,044	0.5%	+387
淀 川 区	169	3.9%	△11	44,043	22,301	21,742	5.9%	△9,674
鶴 見 区	32	0.7%	+2	9,176	3,796	5,380	1.2%	△299
住 之 江 区	106	2.4%	+7	12,488	10,640	1,848	1.7%	+1,110
平 野 区	23	0.5%	±0	2,844	2,167	677	0.4%	+135
三 島 地 域	466	10.7%	+1	55,505	39,716	15,789	7.5%	△2,512
吹 田 市	116	2.7%	△1	16,675	11,281	5,394	2.2%	△138
高 槻 市	115	2.6%	+1	14,281	9,685	4,596	1.9%	△3,455
茨 木 市	122	2.8%	+2	11,418	8,097	3,321	1.5%	+1,139
摂 津 市	96	2.2%	△1	11,603	9,488	2,115	1.6%	△46
三 島 郡	17	0.4%	±0	1,528	1,165	363	0.2%	△12
豊 能 地 域	199	4.5%	△6	33,971	20,602	13,369	4.6%	+4,799
豊 中 市	131	3.0%	△2	21,289	11,889	9,400	2.9%	+4,410
池 田 市	37	0.8%	±0	8,885	6,774	2,111	1.2%	+520
箕 面 市	25	0.6%	△4	3,466	1,760	1,706	0.5%	△150
豊 能 郡	6	0.1%	±0	331	179	152	0.0%	+19
北 河 内 地 域	318	7.3%	△4	57,279	39,651	17,628	7.7%	△4,127
守 口 市	45	1.0%	+1	8,222	5,618	2,604	1.1%	+236
枚 方 市	98	2.2%	△1	16,581	10,000	6,581	2.2%	+298
寝 屋 川 市	49	1.1%	△1	7,601	5,597	2,004	1.0%	△3,224
大 東 市	47	1.1%	+1	4,543	3,674	869	0.6%	△138
門 真 市	49	1.1%	△3	18,946	14,009	4,937	2.6%	△1,276
四 條 畷 市	16	0.4%	△1	381	184	197	0.1%	△27
交 野 市	14	0.3%	±0	1,005	569	436	0.1%	+4
中 河 内 地 域	254	5.8%	△2	36,894	22,738	14,156	5.0%	+322
八 尾 市	67	1.5%	△3	9,611	6,677	2,934	1.3%	+262
柏 原 市	31	0.7%	±0	4,222	3,414	808	0.6%	△4
東 大 阪 市	156	3.6%	+1	23,061	12,647	10,414	3.1%	+64
南 河 内 地 域	117	2.7%	△2	13,575	7,502	6,073	1.8%	△160
富 田 林 市	31	0.7%	±0	2,417	1,138	1,279	0.3%	△101
河 内 長 野 市	20	0.5%	±0	1,781	1,462	319	0.2%	+13
松 原 市	24	0.5%	△1	5,747	2,606	3,141	0.8%	△26
羽 曳 野 市	17	0.4%	±0	1,019	518	501	0.1%	△16
藤 井 寺 市	11	0.3%	±0	1,555	934	621	0.2%	△58
大 阪 狭 山 市	8	0.2%	△1	884	732	152	0.1%	+20
南 河 内 郡	6	0.1%	±0	172	112	60	0.0%	+8
堺 市 域	287	6.6%	△1	48,373	35,665	12,708	6.5%	+145
北 区	21	0.5%	±0	9,243	8,448	795	1.2%	+451
堺 区	118	2.7%	+1	21,718	15,007	6,711	2.9%	△182
中 区	30	0.7%	±0	4,261	3,229	1,032	0.6%	+39
西 区	77	1.8%	△2	8,404	6,645	1,759	1.1%	△147
東 区	8	0.2%	△1	701	299	402	0.1%	+22
南 区	10	0.2%	+1	876	614	262	0.1%	△72
美 原 区	23	0.5%	±0	3,170	1,423	1,747	0.4%	+34
泉 北 地 域	109	2.5%	+1	8,037	5,612	2,425	1.1%	+19
泉 大 津 市	40	0.9%	△1	2,104	1,446	658	0.3%	△48
和 泉 市	38	0.9%	+3	2,790	1,578	1,212	0.4%	△8
高 石 市	25	0.6%	±0	2,554	1,995	359	0.3%	+42
泉 北 郡	6	0.1%	△1	789	593	196	0.1%	+33
泉 南 地 域	202	4.6%	△3	19,399	12,984	6,415	2.6%	+89
岸 和 田 市	64	1.5%	△2	6,320	3,822	2,498	0.9%	+11
貝 塚 市	43	1.0%	△2	3,546	2,617	929	0.5%	△124
泉 佐 野 市	53	1.2%	+1	5,229	3,595	1,634	0.7%	+669
泉 南 市	18	0.4%	±0	2,288	1,683	605	0.3%	△468
阪 南 市	5	0.1%	±0	546	355	191	0.1%	+11
泉 南 郡	19	0.4%	±0	1,470	912	558	0.2%	△10

[注] 増減欄は、組合数及び組合員数について、前年結果と比較した場合の増減を示す。

9 パートタイム労働者の組織状況

パートタイム労働者の組合員数は、9万6,364人となり、前年(10万1,317人)に比べ、4,953人(4.9%)減少した。

年	区分	組合員数	対前年増減数
16年		26,936	—
17年		29,459	+2,523 (+9.4%)
18年		30,646	+1,187 (+4.0%)
19年		45,152	+14,506 (+47.3%)
20年		48,486	+3,334 (+7.4%)
21年		50,355	+1,869 (+3.9%)
22年		61,398	+11,043 (+21.9%)
23年		63,886	+2,488 (+4.1%)
24年		69,159	+5,273 (+8.3%)
25年		82,964	+13,805 (+20.0%)
26年		81,678	△1,286 (△1.6%)
27年		88,621	+6,943 (+8.5%)
28年		94,430	+5,809 (+6.6%)
29年		101,317	+6,887 (+7.3%)
30年		96,364	△4,953 (△4.9%)

[注] ()内数値は、対前年増減比率を示す。

[注] 上記の「パートタイム労働者」とは、短時間勤務の正規労働者以外で、1日の所定労働時間がその事業所の一般労働者より短い者、1日の所定労働時間が同じであっても1週の所定労働日数が一般労働者より少ない者又は事業所においてパートタイマー、パート等と呼ばれている労働者をいう。

II 統計表

第2表 産業分類別、適用法規別、男女別、組合数・組合員数

国家公務員法				地方公務員法				産業分類
組合数	組合員数	男子	女子	組合数	組合員数	男子	女子	
		人	人			人	人	
89	6,180	4,614	1,566	215	50,261	23,013	27,248	合計
-	-	-	-	-	-	-	-	農業・林業 A
-	-	-	-	-	-	-	-	漁業 B
-	-	-	-	-	-	-	-	鉱業・採石業・砂利採取業 C
-	-	-	-	-	-	-	-	建設業 D
-	-	-	-	-	-	-	-	製造業 E
-	-	-	-	-	-	-	-	食料品製造業 09
-	-	-	-	-	-	-	-	飲料・たばこ・飼料製造業 10
-	-	-	-	-	-	-	-	繊維工業 11
-	-	-	-	-	-	-	-	木材・木製品製造業 12
-	-	-	-	-	-	-	-	家具・装備品製造業 13
-	-	-	-	-	-	-	-	パルプ・紙・紙加工品製造業 14
-	-	-	-	-	-	-	-	印刷・同関連業 15
-	-	-	-	-	-	-	-	化学工業 16
-	-	-	-	-	-	-	-	石油製品・石炭製品製造業 17
-	-	-	-	-	-	-	-	プラスチック製品製造業 18
-	-	-	-	-	-	-	-	ゴム製品製造業 19
-	-	-	-	-	-	-	-	なめし革・同製品・毛皮製造業 20
-	-	-	-	-	-	-	-	窯業・土石製品製造業 21
-	-	-	-	-	-	-	-	鉄鋼業 22
-	-	-	-	-	-	-	-	非鉄金属製造業 23
-	-	-	-	-	-	-	-	金属製品製造業 24
-	-	-	-	-	-	-	-	はん用機械器具製造業 25
-	-	-	-	-	-	-	-	生産用機械器具製造業 26
-	-	-	-	-	-	-	-	業務用機械器具製造業 27
-	-	-	-	-	-	-	-	電子部品・デバイス・電子回路製造業 28
-	-	-	-	-	-	-	-	電気機械器具製造業 29
-	-	-	-	-	-	-	-	情報通信機械器具製造業 30
-	-	-	-	-	-	-	-	輸送用機械器具製造業 31
-	-	-	-	-	-	-	-	その他の製造業 32
-	-	-	-	-	-	-	-	電気・ガス・熱供給・水道業 F
-	-	-	-	-	-	-	-	電気業 33
-	-	-	-	-	-	-	-	ガス業 34
-	-	-	-	-	-	-	-	熱供給業 35
-	-	-	-	-	-	-	-	水道業 36
-	-	-	-	-	-	-	-	情報通信業 G
-	-	-	-	-	-	-	-	通信業 37
-	-	-	-	-	-	-	-	放送業 38
-	-	-	-	-	-	-	-	情報サービス業 39
-	-	-	-	-	-	-	-	インターネット附随サービス業 40
-	-	-	-	-	-	-	-	映像・音声・文字情報制作業 41
-	-	-	-	-	-	-	-	運輸業・郵便業 H
-	-	-	-	-	-	-	-	鉄道業 42
-	-	-	-	-	-	-	-	道路旅客運送業 43
-	-	-	-	-	-	-	-	道路貨物運送業 44
-	-	-	-	-	-	-	-	水運業 45
-	-	-	-	-	-	-	-	航空運輸業 46
-	-	-	-	-	-	-	-	倉庫業 47
-	-	-	-	-	-	-	-	運輸に附随するサービス業 48
-	-	-	-	-	-	-	-	郵便業 49
-	-	-	-	-	-	-	-	卸売業・小売業 I
-	-	-	-	-	-	-	-	卸売業 50~55
-	-	-	-	-	-	-	-	小売業 56~61
-	-	-	-	-	-	-	-	金融業・保険業 J
-	-	-	-	-	-	-	-	金融業 62~64.66
-	-	-	-	-	-	-	-	金融商品取引・商品先物取引業 65
-	-	-	-	-	-	-	-	保険業 67
-	-	-	-	-	-	-	-	不動産業 K
-	-	-	-	-	-	-	-	不動産業 68.69
-	-	-	-	-	-	-	-	物品買付業 70
-	-	-	-	2	282	247	35	学術研究・専門・技術サービス業 L
-	-	-	-	1	23	14	9	学術・開発研究機関 71
-	-	-	-	1	259	233	26	専門・技術サービス業 72~74
-	-	-	-	-	-	-	-	宿泊業・飲食サービス業 M
-	-	-	-	-	-	-	-	宿泊業 75
-	-	-	-	-	-	-	-	飲食サービス業 76.77
-	-	-	-	-	-	-	-	生活関連サービス業・娯楽業 N
-	-	-	-	-	-	-	-	生活関連サービス業 78.79
-	-	-	-	-	-	-	-	娯楽業 80
-	-	-	-	73	18,520	7,162	11,358	教育・学習支援業 O
-	-	-	-	73	18,520	7,162	11,358	学校教育 81
-	-	-	-	-	-	-	-	その他の教育・学習支援業 82
2	75	55	20	7	1,008	367	641	医療・福祉 P
-	-	-	-	1	54	30	24	医療業 83
-	-	-	-	3	701	282	419	保健衛生 84
2	75	55	20	3	253	55	198	社会保険・社会福祉・介護事業 85
-	-	-	-	-	-	-	-	複合サービス事業 Q
-	-	-	-	-	-	-	-	郵便局 86
-	-	-	-	-	-	-	-	協同組合 87
-	-	-	-	4	169	157	12	サービス業 R
-	-	-	-	2	107	97	10	廃棄物処理業 88
-	-	-	-	-	-	-	-	自動車整備業・機械等修理業 89.90
-	-	-	-	-	-	-	-	職業紹介・労働者派遣業 91
-	-	-	-	2	62	60	2	事業関連等サービス業 92~95
-	-	-	-	-	-	-	-	外国公務 96
87	6,105	4,559	1,546	129	30,282	15,080	15,202	公務 S
87	6,105	4,559	1,546	-	-	-	-	国家公務 97
-	-	-	-	129	30,282	15,080	15,202	地方公務 98
-	-	-	-	-	-	-	-	分類不能の産業 T

第4表 上部団体別、適用法規別、男女別、組合数・組合員数

団 体	合 計				労働組合法				行労法・地公労法				行政執行法人の労働関係に関する法律			
	組合数	組合員数	男子	女子	組合数	組合員数	男子	女子	組合数	組合員数	男子	女子	組合数	組合員数	男子	女子
合 計	4,375	742,047	481,320	260,727	4,027	674,310	445,105	229,205	44	11,296	8,588	2,708	2	817	712	105
連 合 小 計	2,319	538,343	344,314	194,029	2,121	495,447	320,021	175,426	34	10,616	8,113	2,503	1	797	696	101
連合大阪	2,015	479,957	318,064	161,893	1,853	439,372	295,542	143,830	34	10,616	8,113	2,503	1	797	696	101
連合直結	304	58,386	26,250	32,136	268	56,075	24,479	31,596	-	-	-	-	-	-	-	-
全 労 連 小 計	589	45,226	22,572	22,654	450	22,587	11,553	11,034	9	661	456	205	1	20	16	4
大阪労連	569	44,054	21,790	22,264	434	22,200	11,319	10,881	9	661	456	205	1	20	16	4
全労連直結	20	1,172	782	390	16	387	234	153	-	-	-	-	-	-	-	-
そ の 他	1,505	159,587	115,343	44,244	1,494	157,385	114,440	42,945	1	19	19	-	-	-	-	-
重 複 加 盟	38	1,109	909	200	38	1,109	909	200	-	-	-	-	-	-	-	-

団 体	地方公営企業労働関係法				国公法・地公法				国家公務員法				地方公務員法			
	組合数	組合員数	男子	女子	組合数	組合員数	男子	女子	組合数	組合員数	男子	女子	組合数	組合員数	男子	女子
合 計	42	10,479	7,876	2,603	304	56,441	27,627	28,814	89	6,180	4,614	1,566	215	50,261	23,013	27,248
連 合 小 計	33	9,819	7,417	2,402	164	32,280	16,180	16,100	43	3,190	2,464	726	121	29,090	13,716	15,374
連合大阪	33	9,819	7,417	2,402	128	29,969	14,409	15,560	8	885	698	187	120	29,084	13,711	15,373
連合直結	-	-	-	-	36	2,311	1,771	540	35	2,305	1,766	539	1	6	5	1
全 労 連 小 計	8	641	440	201	130	21,978	10,563	11,415	45	2,790	2,050	740	85	19,188	8,513	10,675
大阪労連	8	641	440	201	126	21,193	10,015	11,178	41	2,005	1,502	503	85	19,188	8,513	10,675
全労連直結	-	-	-	-	4	785	548	237	4	785	548	237	-	-	-	-
そ の 他	1	19	19	-	10	2,183	884	1,299	1	200	100	100	9	1,983	784	1,199
重 複 加 盟	-	-	-	-	-	-	-	-	-	-	-	-	-	-	-	-

第5表 上部団体別、企業規模別、男女別、組合数・組合員数

団 体	合 計				民営企業合計											
	組合数	組合員数	男女別		組合数	組合員数	男女別		①5,000人以上				②1,000~4,999人			
			男子	女子			組合数	組合員数	男子	女子	組合数	組合員数	男子	女子		
人	人	人	人	人	人	人	人	人	人	人	人	人	人	人	人	
合 計	4,375	742,047	481,320	260,727	3,998	673,315	445,050	228,265	661	284,070	168,628	115,442	735	201,834	132,089	69,745
連 合 小 計	2,319	538,343	344,314	194,029	2,105	494,850	319,979	174,871	544	258,499	151,896	106,603	435	140,225	93,774	46,451
連合大阪	2,015	479,957	318,064	161,893	1,837	438,775	295,500	143,275	440	220,860	139,951	80,909	360	129,216	86,436	42,780
連合直結	304	58,386	26,250	32,136	268	56,075	24,479	31,596	104	37,639	11,945	25,694	75	11,009	7,338	3,671
全 労 連 小 計	589	45,226	22,572	22,654	439	22,252	11,540	10,712	43	897	614	283	32	5,953	2,275	3,678
大阪労連	569	44,054	21,790	22,264	423	21,865	11,306	10,559	43	886	603	283	30	5,861	2,198	3,663
全労連直結	20	1,172	782	390	16	387	234	153	-	11	11	-	2	92	77	15
そ の 他	1,505	159,587	115,343	44,244	1,492	157,322	114,440	42,882	104	25,194	16,603	8,591	272	56,099	36,335	19,764
重 複 加 盟	38	1,109	909	200	38	1,109	909	200	30	520	485	35	4	443	295	148

団 体	③500~999人				④300~499人				⑤100~299人				⑥30~99人			
	組合数	組合員数	男女別		組合数	組合員数	男女別		組合数	組合員数	男女別		組合数	組合員数	男女別	
			男子	女子			男子	女子			男子	女子			男子	女子
人	人	人	人	人	人	人	人	人	人	人	人	人	人	人	人	
合 計	374	63,804	47,011	16,793	322	35,786	26,829	8,957	763	45,521	35,991	9,530	671	15,089	12,296	2,793
連 合 小 計	207	40,925	31,486	9,439	159	22,247	16,921	5,326	347	23,846	18,670	5,176	289	6,718	5,476	1,242
連合大阪	184	38,124	29,555	8,569	137	19,160	14,815	4,345	318	22,452	17,629	4,823	281	6,602	5,382	1,220
連合直結	23	2,801	1,931	870	22	3,087	2,106	981	29	1,394	1,041	353	8	116	94	22
全 労 連 小 計	34	3,073	788	2,285	28	1,790	1,278	512	109	3,580	2,738	842	89	1,843	1,235	608
大阪労連	29	2,973	736	2,237	25	1,751	1,258	493	106	3,530	2,717	813	89	1,843	1,235	608
全労連直結	5	100	52	48	3	39	20	19	3	50	21	29	-	-	-	-
そ の 他	133	19,806	14,737	5,069	136	11,765	8,638	3,127	309	18,189	14,669	3,520	294	6,564	5,620	944
重 複 加 盟	-	-	-	-	1	16	8	8	2	94	86	8	1	36	35	1

第5表 上部団体別、企業規模別、男女別、組合数・組合員数

団 体																
	⑦29人以下								⑧その他				⑨国公営			
	組合数	組合員数	組合員数		組合数	組合員数	組合員数		組合数	組合員数	組合員数					
			男子	女子			男子	女子			男子	女子				
	人	人	人		人	人	人		人	人	人					
合 計	301	1,908	1,615	293	171	25,303	20,591	4,712	377	68,732	36,270	32,462				
連 合 小 計	100	654	506	148	24	1,736	1,250	486	214	43,493	24,335	19,158				
連合大阪	95	631	488	143	22	1,730	1,244	486	178	41,182	22,564	18,618				
連合直結	5	23	18	5	2	6	6	-	36	2,311	1,771	540				
全 労 連 小 計	47	245	200	45	57	4,871	2,412	2,459	150	22,974	11,032	11,942				
大阪労連	46	241	196	45	55	4,780	2,363	2,417	146	22,189	10,484	11,705				
全労連直結	1	4	4	-	2	91	49	42	4	785	548	237				
そ の 他	154	1,009	909	100	90	18,696	16,929	1,767	13	2,265	903	1,362				
重 複 加 盟	-	-	-	-	-	-	-	-	-	-	-	-				

第6表 上部団体別、組合員規模別、男女別、組合数・組合員数

団体	合 計				①5,000人以上				②1,000~4,999人				③500~999人			
	組合数	組合員数	男女別		組合数	組合員数	男女別		組合数	組合員数	男女別		組合数	組合員数	男女別	
			男子	女子			男子	女子			男子	女子			男子	女子
合 計	4,375	742,047	481,320	260,727	4	33,270	7,703	25,567	122	232,130	146,767	85,363	201	140,848	96,104	44,744
連 合 小 計	2,319	538,343	344,314	194,029	4	33,270	7,703	25,567	93	179,563	115,348	64,215	156	110,248	77,025	33,223
連合大阪	2,015	479,957	318,064	161,893	4	33,270	7,703	25,567	83	162,561	108,305	54,256	144	102,104	72,358	29,746
連合直結	304	58,386	26,250	32,136	-	-	-	-	10	17,002	7,043	9,959	12	8,144	4,667	3,477
全 労 連 小 計	589	45,226	22,572	22,654	-	-	-	-	6	8,552	3,838	4,714	12	7,558	2,956	4,602
大阪労連	569	44,054	21,790	22,264	-	-	-	-	6	8,552	3,838	4,714	11	6,875	2,485	4,390
全労連直結	20	1,172	782	390	-	-	-	-	-	-	-	-	1	683	471	212
そ の 他	1,505	159,587	115,343	44,244	-	-	-	-	23	44,015	27,581	16,434	33	23,042	16,123	6,919
重 複 加 盟	38	1,109	909	200	-	-	-	-	-	-	-	-	-	-	-	-

団体	④300~499人				⑤100~299人				⑥30~99人				⑦29人以下			
	組合数	組合員数	男女別		組合数	組合員数	男女別		組合数	組合員数	男女別		組合数	組合員数	男女別	
			男子	女子			男子	女子			男子	女子			男子	女子
合 計	258	100,825	65,299	35,526	840	146,969	102,106	44,863	1,161	66,818	47,699	19,119	1,789	21,187	15,642	5,545
連 合 小 計	173	68,725	42,483	26,242	555	100,155	68,851	31,304	643	37,335	26,260	11,075	695	9,047	6,644	2,403
連合大阪	142	55,674	39,288	16,386	489	86,543	62,262	24,281	559	32,310	22,564	9,746	594	7,495	5,584	1,911
連合直結	31	13,051	3,195	9,856	66	13,612	6,589	7,023	84	5,025	3,696	1,329	101	1,552	1,060	492
全 労 連 小 計	19	6,903	3,435	3,468	69	10,994	5,363	5,631	143	7,990	4,793	3,197	340	3,229	2,187	1,042
大阪労連	19	6,903	3,435	3,468	69	10,994	5,363	5,631	139	7,691	4,610	3,081	325	3,039	2,059	980
全労連直結	-	-	-	-	-	-	-	-	4	299	183	116	15	190	128	62
そ の 他	66	25,197	19,381	5,816	218	36,119	28,104	8,015	385	21,980	17,056	4,924	780	9,234	7,098	2,136
重 複 加 盟	-	-	-	-	2	299	212	87	10	487	410	77	26	323	287	36

第7表 行政区別、上部団体別、男女別、組合数・組合員数

全 労 連 直 結				そ の 他				重 複				行政区別
組合数	組合員数	男子	女子	組合数	組合員数	男子	女子	組合数	組合員数	男子	女子	
20	1,172	782	390	1,505	159,587	115,343	44,244	38	1,109	909	200	合 計
17	1,151	761	390	870	101,843	69,133	32,710	27	865	703	162	大 阪 市 域
4	37	27	10	175	24,285	16,457	7,828	8	209	200	9	北 区
-	-	-	-	10	550	442	108	-	-	-	-	都 島 区
-	-	-	-	23	8,397	4,375	4,022	-	-	-	-	福 島 区
-	-	-	-	28	1,367	1,082	285	2	23	21	2	此 花 区
9	943	607	336	200	28,322	19,736	8,586	-	-	-	-	中 央 区
-	-	-	-	73	6,666	4,029	2,637	1	15	10	5	西 区
-	63	58	5	64	2,730	2,456	274	2	18	17	1	港 区
-	-	-	-	22	927	829	98	-	-	-	-	大 正 区
1	26	15	11	26	6,476	3,256	3,220	5	58	49	9	天 王 寺 区
-	-	-	-	20	1,336	1,031	305	-	-	-	-	浪 速 区
1	4	4	-	23	2,554	1,552	1,002	1	5	5	-	西 淀 川 区
1	11	5	6	36	4,092	2,792	1,300	1	11	5	6	東 淀 川 区
-	-	-	-	9	1,392	1,143	249	-	-	-	-	東 成 区
-	-	-	-	3	498	467	31	-	-	-	-	生 野 区
-	-	-	-	10	742	554	188	1	61	33	28	旭 区
-	-	-	-	14	1,307	1,068	239	1	38	26	12	城 東 区
-	-	-	-	15	1,269	996	273	-	-	-	-	阿 倍 野 区
-	-	-	-	5	2,037	901	1,136	-	-	-	-	住 吉 区
-	-	-	-	3	621	587	34	-	-	-	-	東 住 吉 区
-	-	-	-	14	521	447	74	-	-	-	-	西 成 区
-	-	-	-	47	3,717	3,123	594	4	391	302	89	淀 川 区
-	-	-	-	7	502	437	65	1	36	35	1	鶴 見 区
1	67	45	22	36	1,076	983	93	-	-	-	-	住 之 江 区
-	-	-	-	7	459	390	69	-	-	-	-	平 野 区
2	14	14	-	202	15,560	12,705	2,855	3	150	116	34	三 島 地 域
1	-	-	-	42	3,539	2,690	849	3	150	116	34	吹 田 市
-	-	-	-	49	4,740	3,846	894	-	-	-	-	高 槻 市
1	14	14	-	48	2,979	2,417	562	-	-	-	-	茨 木 市
-	-	-	-	61	4,116	3,605	511	-	-	-	-	摂 津 市
-	-	-	-	2	186	147	39	-	-	-	-	三 島 郡
-	-	-	-	65	3,675	2,578	1,097	3	42	38	4	農 能 地 域
-	-	-	-	42	2,329	1,755	574	2	35	34	1	豊 中 市
-	-	-	-	13	668	563	105	-	-	-	-	池 田 市
-	-	-	-	10	678	260	418	1	7	4	3	箕 面 市
-	-	-	-	-	-	-	-	-	-	-	-	豊 能 郡
-	-	-	-	79	10,233	7,718	2,515	1	5	5	-	北 河 内 地 域
-	-	-	-	16	1,349	1,301	48	-	-	-	-	守 口 市
-	-	-	-	23	3,766	1,696	2,070	1	5	5	-	枚 方 市
-	-	-	-	14	2,530	2,289	241	-	-	-	-	寝 屋 川 市
-	-	-	-	11	1,141	1,046	95	-	-	-	-	大 東 市
-	-	-	-	9	1,335	1,299	36	-	-	-	-	門 真 市
-	-	-	-	6	112	87	25	-	-	-	-	四 條 畷 市
-	-	-	-	-	-	-	-	-	-	-	-	交 野 市
-	-	-	-	85	7,993	6,346	1,647	-	-	-	-	中 河 内 地 域
-	-	-	-	21	1,816	1,114	702	-	-	-	-	八 尾 市
-	-	-	-	10	785	677	108	-	-	-	-	柏 原 市
-	-	-	-	54	5,392	4,555	837	-	-	-	-	東 大 阪 市
-	-	-	-	31	2,973	2,086	887	-	-	-	-	南 河 内 地 域
-	-	-	-	6	332	284	48	-	-	-	-	富 田 林 市
-	-	-	-	6	86	29	57	-	-	-	-	河 内 長 野 市
-	-	-	-	9	2,131	1,411	720	-	-	-	-	松 原 市
-	-	-	-	5	234	191	43	-	-	-	-	羽 曳 野 市
-	-	-	-	1	16	16	-	-	-	-	-	藤 井 寺 市
-	-	-	-	1	100	97	3	-	-	-	-	大 阪 狭 山 市
-	-	-	-	3	74	58	16	-	-	-	-	南 河 内 郡
-	-	-	-	73	10,457	9,073	1,384	-	-	-	-	堺 市
-	-	-	-	5	4,004	3,947	57	-	-	-	-	北 区
-	-	-	-	17	1,598	1,122	476	-	-	-	-	堺 区
-	-	-	-	17	2,934	2,390	544	-	-	-	-	中 区
-	-	-	-	22	1,506	1,272	234	-	-	-	-	西 区
-	-	-	-	2	195	149	46	-	-	-	-	東 区
-	-	-	-	5	39	31	8	-	-	-	-	南 区
-	-	-	-	5	181	162	19	-	-	-	-	美 原 区
1	7	7	-	39	2,584	2,242	342	-	-	-	-	泉 北 地 域
1	7	7	-	17	747	664	83	-	-	-	-	泉 大 津 市
-	-	-	-	11	539	459	80	-	-	-	-	和 泉 市
-	-	-	-	9	1,235	1,066	169	-	-	-	-	高 石 市
-	-	-	-	2	63	53	10	-	-	-	-	泉 北 郡
-	-	-	-	61	4,269	3,462	807	4	47	47	-	泉 南 地 域
-	-	-	-	21	1,215	1,050	165	3	39	39	-	岸 和 田 市
-	-	-	-	12	673	509	164	-	-	-	-	貝 塚 市
-	-	-	-	14	1,381	1,184	197	-	-	-	-	泉 佐 野 市
-	-	-	-	6	316	277	39	1	8	8	-	泉 南 市
-	-	-	-	1	154	150	4	-	-	-	-	阪 南 市
-	-	-	-	7	530	292	238	-	-	-	-	泉 南 郡

第8表 行政区別、企業規模別、男女別、組合数・組合員数

⑧その他		⑨国営				行政区別		
組合数	組合員数	男子	女子	組合数	組合員数		男子	女子
人	人	人	人	人	人	人	人	
171	25,303	20,591	4,712	377	68,732	36,270	32,462	合計
106	11,318	8,588	2,730	146	32,437	20,066	12,371	大阪府
27	2,899	1,843	1,056	19	5,181	3,672	1,509	北区
4	448	367	81	4	1,416	466	950	都島区
4	168	158	10	2	25	16	9	福島区
1	33	25	8	1	94	52	42	此花区
18	1,374	823	551	56	12,960	7,988	4,972	中央区
3	228	203	25	3	128	81	47	西区
4	801	685	116	5	775	629	146	港区
4	85	83	2	1	97	53	44	大正区
7	689	275	414	12	5,641	3,941	1,700	天王寺区
4	655	626	29	3	223	210	13	浪速区
2	320	230	90	2	121	67	54	西淀川区
4	338	332	6	1	157	86	71	東淀川区
1	176	162	14	2	134	75	59	東成区
1	237	234	3	2	205	116	89	生野区
1	167	166	1	2	122	69	53	旭区
3	734	679	55	5	201	121	80	城東区
1	94	89	5	4	524	301	223	阿倍野区
2	347	337	10	5	1,909	687	1,222	住吉区
1	558	549	9	1	167	91	76	東住吉区
5	345	280	65	2	353	195	158	西成区
5	341	282	59	3	203	124	79	淀川区
-	-	-	-	1	108	59	49	鶴見区
4	281	160	121	8	1,428	815	613	住之江区
-	-	-	-	2	265	152	113	平野区
17	2,367	1,627	740	50	6,450	2,789	3,661	三島地域
2	347	342	5	14	2,570	1,056	1,514	吹田市
7	1,536	868	668	13	2,036	914	1,122	高槻市
4	455	393	62	13	986	400	586	茨木市
3	25	23	2	5	671	333	338	摂津市
1	4	1	3	5	187	86	101	三島郡
7	578	519	59	29	5,821	2,545	3,276	豊能地域
5	447	391	56	11	2,957	1,299	1,658	豊中市
1	125	122	3	9	1,188	525	663	池田市
-	-	-	-	5	1,414	559	855	箕面市
1	6	6	-	4	262	162	100	豊能郡
9	3,268	3,115	153	41	7,408	3,286	4,122	北河内地域
2	607	548	59	4	933	373	560	守口市
2	502	430	72	10	3,292	1,447	1,845	枚方市
2	923	907	16	5	1,075	485	590	寝屋川市
2	483	480	3	4	350	123	227	大東市
1	753	750	3	5	1,018	522	496	門真市
-	-	-	-	7	222	88	134	四條畷市
-	-	-	-	6	518	248	270	交野市
8	1,264	1,040	224	19	4,104	1,914	2,190	中河内地域
4	503	395	108	9	1,248	635	613	八尾市
-	-	-	-	4	569	294	275	柏原市
4	761	645	116	6	2,287	985	1,302	東大阪市
6	826	617	209	32	2,581	990	1,591	南河内地域
3	439	239	200	15	1,132	409	723	富田林市
-	-	-	-	2	91	30	61	河内長野市
2	259	251	8	4	716	277	439	松原市
1	128	127	1	2	160	42	118	羽曳野市
-	-	-	-	4	148	55	93	藤井寺市
-	-	-	-	2	236	113	123	大阪狭山市
-	-	-	-	3	98	64	34	南河内郡
7	4,128	3,709	419	19	3,187	1,794	1,393	堺市
2	3,606	3,551	55	2	292	268	24	北区
3	152	47	105	16	2,861	1,514	1,347	堺区
-	-	-	-	-	-	-	-	中区
1	8	2	6	-	-	-	-	西区
1	362	109	253	1	34	12	22	東区
-	-	-	-	-	-	-	-	南区
-	-	-	-	-	-	-	-	美原区
3	115	86	29	15	1,954	704	1,250	泉北地域
2	114	85	29	6	594	163	431	泉大津市
-	-	-	-	7	1,074	392	682	和泉市
1	1	1	-	1	206	107	99	高石市
-	-	-	-	1	80	42	38	泉北郡
8	1,439	1,290	149	26	4,790	2,182	2,608	泉南地域
3	648	621	27	5	1,897	745	1,152	岸和田市
1	253	253	-	5	917	438	479	貝塚市
3	400	375	25	6	470	150	320	泉佐野市
1	138	41	97	2	443	221	222	泉南市
-	-	-	-	2	323	156	167	阪南市
-	-	-	-	6	740	472	268	泉南郡

第9表 行政区別、適用法規別、男女別、組合数・組合員数

行政区別	国家公務員法		地方公務員法					
	組合数	組合員数	男子		女子			
			人	人	人	人		
合計	89	6,180	4,614	1,566	215	50,261	23,013	27,248
大 阪 市 域	53	4,961	3,669	1,292	77	19,125	9,995	9,130
北 区	5	502	316	186	11	2,573	1,425	1,148
都 島 区	-	-	-	-	3	151	86	65
福 島 区	1	18	14	4	-	-	-	-
此 花 区	-	-	-	-	1	94	52	42
中 央 区	23	3,579	2,702	877	27	6,621	3,296	3,325
西 区	1	36	24	12	1	83	48	35
港 区	3	440	347	93	1	115	64	51
大 正 区	-	-	-	-	1	97	53	44
天 王 寺 区	1	19	14	5	10	3,676	2,071	1,605
浪 速 区	2	18	10	8	1	205	200	5
西 淀 川 区	1	6	4	2	1	115	63	52
東 淀 川 区	-	-	-	-	1	157	86	71
東 成 区	1	16	9	7	1	118	66	52
生 野 区	1	22	15	7	1	183	101	82
旭 区	1	23	14	9	1	99	55	44
城 東 区	4	58	42	16	1	143	79	64
阿 倍 野 区	1	15	12	3	3	509	289	220
住 吉 区	2	32	20	12	3	1,877	667	1,210
東 住 吉 区	-	-	-	-	1	167	91	76
西 成 区	1	12	8	4	1	341	187	154
淀 川 区	2	54	41	13	1	149	83	66
鶴 見 区	-	-	-	-	1	108	59	49
住 之 江 区	2	78	53	25	4	1,312	746	566
平 野 区	1	33	24	9	1	232	128	104
三 島 地 域	5	117	79	38	20	4,958	2,078	2,880
吹 田 市	2	41	25	16	4	2,219	932	1,287
高 槻 市	-	-	-	-	5	1,276	577	699
茨 木 市	3	76	54	22	4	681	199	482
摂 津 市	-	-	-	-	3	614	287	327
三 島 郡	-	-	-	-	4	168	83	85
豊 能 地 域	4	197	151	46	21	4,788	1,910	2,878
豊 中 市	1	76	59	17	8	2,484	867	1,617
池 田 市	3	121	92	29	4	628	322	306
箕 面 市	-	-	-	-	5	1,414	559	855
豊 能 郡	-	-	-	-	4	262	162	100
北 河 内 地 域	8	213	174	39	25	6,970	2,959	4,011
守 口 市	-	-	-	-	3	903	348	555
枚 方 市	6	124	103	21	4	3,168	1,344	1,824
寝 屋 川 市	1	35	33	2	4	1,040	452	588
大 東 市	-	-	-	-	3	250	58	192
門 真 市	1	54	38	16	3	944	466	478
四 條 畷 市	-	-	-	-	4	183	78	105
交 野 市	-	-	-	-	4	482	213	269
中 河 内 地 域	4	140	104	36	12	3,643	1,522	2,121
八 尾 市	2	54	41	13	5	913	345	568
柏 原 市	-	-	-	-	3	529	255	274
東 大 阪 市	2	86	63	23	4	2,201	922	1,279
南 河 内 地 域	4	55	45	10	25	2,439	912	1,527
富 田 林 市	2	45	35	10	13	1,087	374	713
河 内 長 野 市	-	-	-	-	1	52	30	22
松 原 市	-	-	-	-	4	716	277	439
羽 曳 野 市	-	-	-	-	2	160	42	118
藤 井 寺 市	2	10	10	-	1	108	24	84
大 阪 狭 山 市	-	-	-	-	1	218	101	117
南 河 内 郡	-	-	-	-	3	98	64	34
堺 市 域	2	109	83	26	9	2,240	1,160	1,080
北 区	-	-	-	-	-	-	-	-
堺 区	2	109	83	26	8	2,206	1,148	1,058
中 区	-	-	-	-	-	-	-	-
西 区	-	-	-	-	-	-	-	-
東 区	-	-	-	-	1	34	12	22
南 区	-	-	-	-	-	-	-	-
美 原 区	-	-	-	-	-	-	-	-
泉 北 地 域	2	38	31	7	11	1,895	654	1,241
泉 大 津 市	1	27	20	7	4	558	136	422
和 泉 市	1	11	11	-	5	1,051	369	682
高 石 市	-	-	-	-	1	206	107	99
泉 北 郡	-	-	-	-	1	80	42	38
泉 南 地 域	7	350	278	72	15	4,203	1,823	2,380
岸 和 田 市	2	20	15	5	2	1,810	729	1,081
貝 塚 市	-	-	-	-	3	773	358	415
泉 佐 野 市	2	56	44	12	3	388	106	282
泉 南 市	-	-	-	-	2	443	221	222
阪 南 市	-	-	-	-	2	323	156	167
泉 南 郡	3	274	219	55	3	466	253	213



大阪府

大阪府総合労働事務所

〒540-0033 大阪市中央区石町2-5-3 エル・おおさか南館3階

TEL : 06 (6946) 2605 FAX : 06 (6946) 2635

<http://www.pref.osaka.jp/sogorodo/index.html>

平成31年3月発行