

平成29年

おおさかの労働組合

凡 例

1 調査の概要

(1) 労働組合基礎調査

本調査は、厚生労働省が「労使関係総合調査」の一環として昭和22年から毎年実施しているものであり、大阪府では、厚生労働省からの委託を受けて、府内に所在する労働組合に対して調査を実施している。

本書では、平成29年調査（平成29年6月30日現在）の府内集計結果の概要及び統計表を取りまとめた。

(2) 調査対象

府内の労働組合（国家公務員法又は地方公務員法に規定する職員団体を含む）

(3) 調査事項

組合の名称、所在地、組合員数、加盟上部組合の系統など

(4) 調査時期

平成29年6月30日現在

2 調査事項の定義

(1) 労働組合

この調査の対象となる労働組合とは、労働者が主体となって自主的に労働条件の維持改善その他経済的地位の向上を図ることを主たる目的として組織する団体又はその連合団体をいう。

(2) 労働組合の種類

① 単位組織組合

規約上当該組織の構成員が個人加盟の形式をとり、かつ、その内部に独自の活動を行いうる下部組織のない組合をいう。

② 単一組織組合

規約上当該組織の構成員が個人加盟の形式をとり、かつ、その内部に単位組織組合に準じた機能を持つ組織（支部、分会等）がある組合をいう。（組織体制は下記（7）～（9）のとおり）

(7) 本部：最上部の組織

(8) 連合扱組合：本部と単位扱組合の中間組織

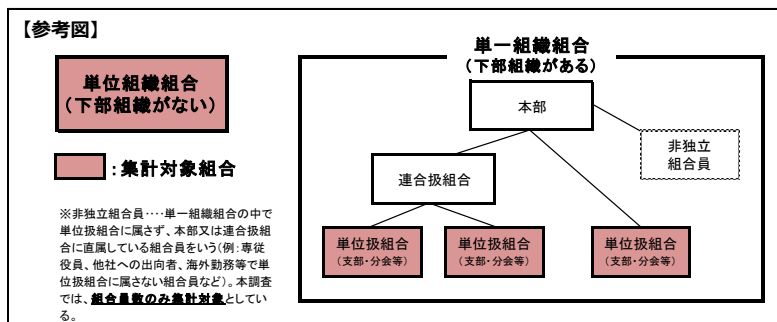
(9) 単位扱組合：独自の活動を行いうる体制を備えている最下部組織

③ 連合体及び協議体組織

同一の企業、産業、地域等の範囲内の複数の単位組織組合、単一組織組合等を構成員とする組織であり、構成員が当該組織に団体加盟の形式をとっているものをいう。また、このうち、その機関の決定が加盟組合を拘束しうるようなものを「連合体組織」といい、加盟組合の連絡、相互援助等を目的とするにとどめるものを「協議体組織」という。

(3) 集計対象

本書の調査結果概要及び統計表では、上記の「①単位組織組合」と②単一組織組合の最下部組織である「(9)単位扱組合」とをそれぞれ1組合として集計したものである。（図に示すと下記のとおり）



(4) 推定組織率

雇用者数に占める労働組合員数の割合をいう。大阪府の推定組織率は、次のとおり算出した。（端数については四捨五入）

①本年からみて直近の「経済センサス・基礎調査（総務省統計局）」結果公表年（現在は平成26年）を「基準年」とし、「労働力調査（総務省統計局）」の全国雇用者数（6月時点）について「基準年」と「本年」を比較し、雇用者数の伸び率を算出。

$$5,848 \text{ 万人 (H29)} \div (\times) 5,635 \text{ 万人 (H26)} \div = \text{【伸び率 103.8\% (+213 万人)】}$$

※平成29年1月に「労働力調査（総務省統計局）」の基準人口の切替があり、平成26年6月の雇用者数は、5,617万人から5,635万人にギャップ修正が行われたため、平成29年以降は5,635万人を用いて算出している。

②「基準年」の大阪府内常用雇用者数（役員・臨時を除く）に【伸び率】を乗じて、本年の府内推定雇用労働者数を算出。

$$405 \text{ 万人 (H26)} \times 103.8\% \div = \text{【府内推定雇用者数 420 万人】}$$

③本年の府内組合員数を【府内推定雇用者数】で除し、100を乗じて推定組織率を算出。

$$74.7 \text{ 万人 (H29)} \div 420 \text{ 万人} \times 100 \div = \text{【推定組織率 17.8\%】}$$

(5) その他

調査結果に用いている符号は次のとおりである。

①増減比率及び構成比率の「0.0」は、該当数値があるが四捨五入の結果、記載単位に満たないものを示す。

②対前年差（比）の増減差及び増減比率が「0」となったものは、「±0」または「±0.0」とした。

③「-」は、該当数値がないものを示す。

④該当数値の四捨五入により、内訳の和が計の数値に合わない場合がある。

目 次

I 調査結果の概要

1. 労働組合数及び組合員数の推移	3
2. 労働組合推定組織率等の推移	4
3. 産業分類別の状況	6
4. 企業規模別の状況	7
5. 上部団体別の状況	7
6. 適用法規別の状況	8
7. 組合員規模別の状況	8
8. 行政区別の状況	9
9. パートタイム労働者の組織状況	10

II 統計表

第1表	産業分類別、上部団体別、男女別、組合数・組合員数	13
第2表	産業分類別、適用法規別、男女別、組合数・組合員数	16
第3表	産業分類別、組合員規模別、男女別、組合数・組合員数	19
第4表	上部団体別、適用法規別、男女別、組合数・組合員数	22
第5表	上部団体別、企業規模別、男女別、組合数・組合員数	23
第6表	上部団体別、組合員規模別、男女別、組合数・組合員数	25
第7表	行政区別、上部団体別、男女別、組合数・組合員数	26
第8表	行政区別、企業規模別、男女別、組合数・組合員数	29
第9表	行政区別、適用法規別、男女別、組合数・組合員数	33

I 調査結果の概要

1 組合数及び組合員数の推移

組合数は、4,404組合となり、前年(4,478組合)に比べ74組合(1.7%)減少した。

これは、昭和22年の調査開始以来最高であった6,079組合(平成10年)の72.4%にあたるとともに、平成11年以降、19年連続の減少となった。

一方、組合員数は、74万7,475人となり、前年(75万4,306人)に比べ6,831人(0.9%)減少し、昨年までの2年間に反して減少を示した。また、女性の組合員は、25万8,157人(前年比4,488人増)となり、全体構成比の34.5%(前年33.6%)を占めており、昨年に引き続き、増加傾向を示している。

※女性の組合員数については、【3産業分類別の状況】参照

区分 年	大 阪				全 国			
	組合数	増減	組合員数	増減	組合数	増減	組合員数	増減
60	5,858 組合	△7 (0.1)	1,090,134 人	△3,038 (0.3)	74,499 組合	△80 (0.1)	12,417,527 人	△46,228 (0.4)
61	5,857 △1 (△0.0)		1,089,615 △519 (△0.0)		74,183 △316 (△0.4)		12,342,853 △74,674 (△0.6)	
62	5,755 △102 (△1.7)		1,075,095 △14,520 (△1.3)		73,138 △1,045 (△1.4)		12,271,909 △70,944 (△0.6)	
63	5,814 △59 (1.0)		1,066,286 △8,809 (△0.8)		72,792 △346 (△0.5)		12,227,223 △44,686 (△0.4)	
元	5,790 △24 (△0.4)		1,052,026 △14,260 (△1.3)		72,605 △187 (△0.3)		12,227,073 △150 (△0.0)	
2	5,837 △47 (0.8)		1,056,407 △4,381 (0.4)		72,202 △403 (△0.6)		12,264,509 △37,436 (0.3)	
3	5,885 △48 (0.8)		1,062,680 △6,273 (0.6)		71,685 △517 (△0.7)		12,396,592 △132,083 (1.1)	
4	5,770 △115 (△2.0)		1,061,973 △707 (△0.1)		71,881 △196 (0.3)		12,540,691 △144,099 (1.2)	
5	5,874 △104 (1.8)		1,060,965 △1,008 (△0.1)		71,501 △380 (△0.5)		12,663,484 △122,793 (1.0)	
6	5,885 △11 (0.2)		1,064,859 △3,894 (0.4)		71,674 △173 (0.2)		12,698,847 △35,363 (0.3)	
7	5,955 △70 (1.2)		1,059,704 △5,155 (△0.5)		70,839 △835 (△1.2)		12,613,582 △85,265 (△0.7)	
8	5,974 △19 (0.3)		1,043,815 △15,889 (△1.5)		70,699 △140 (△0.2)		12,451,149 △162,443 (△1.3)	
9	5,999 △25 (0.4)		1,029,684 △14,131 (△1.4)		70,821 △122 (0.2)		12,284,721 △166,428 (△1.3)	
10	6,079 △80 (1.3)		1,009,521 △20,163 (△2.0)		70,084 △737 (△1.0)		12,092,879 △191,842 (△1.6)	
11	6,021 △58 (△1.0)		982,653 △26,868 (△2.7)		69,387 △697 (△1.0)		11,824,593 △268,286 (△2.2)	
12	5,983 △38 (△0.6)		949,915 △32,738 (△3.3)		68,737 △650 (△0.9)		11,538,557 △286,036 (△2.4)	
13	5,767 △216 (△3.6)		908,248 △41,667 (△4.4)		67,706 △1,031 (△1.5)		11,212,108 △326,449 (△2.8)	
14	5,560 △207 (△3.6)		868,175 △40,073 (△4.4)		65,642 △2,064 (△3.0)		10,800,608 △411,500 (△3.7)	
15	5,330 △230 (△4.1)		839,395 △28,780 (△3.3)		63,955 △1,687 (△2.6)		10,531,329 △269,279 (△2.5)	
16	5,228 △102 (△1.9)		819,068 △20,327 (△2.4)		62,805 △1,150 (△1.8)		10,309,413 △221,916 (△2.1)	
17	5,167 △61 (△1.2)		801,505 △17,563 (△2.1)		61,178 △1,627 (△2.6)		10,138,150 △171,263 (△1.7)	
18	5,077 △90 (△1.7)		783,119 △18,386 (△2.3)		59,019 △2,159 (△3.5)		10,040,580 △97,570 (△1.0)	
19	4,958 △119 (△2.3)		787,496 △4,377 (0.6)		58,265 △754 (△1.3)		10,079,614 △39,034 (0.4)	
20	4,891 △67 (△1.4)		773,258 △14,238 (△1.8)		57,197 △1,068 (△1.8)		10,064,823 △14,791 (△0.1)	
21	4,836 △55 (△1.1)		772,111 △1,147 (△0.1)		56,347 △850 (△1.5)		10,077,506 △12,683 (0.1)	
22	4,777 △59 (△1.2)		761,962 △10,149 (△1.3)		55,910 △437 (△0.8)		10,053,624 △23,882 (△0.2)	
23	4,736 △41 (△0.9)		764,859 △2,897 (0.4)		55,148 △762 (△1.4)		9,960,609 △93,015 (△0.9)	
24	4,718 △18 (△0.4)		759,790 △5,069 (△0.7)		54,773 △375 (△0.7)		9,892,284 △68,325 (△0.7)	
25	4,653 △65 (△1.4)		758,808 △982 (△0.1)		54,182 △591 (△1.1)		9,874,895 △17,389 (△0.2)	
26	4,608 △45 (△1.0)		744,281 △14,527 (△1.9)		53,528 △654 (△1.2)		9,849,176 △25,719 (△0.3)	
27	4,542 △66 (△1.4)		748,596 △4,315 (0.6)		52,768 △760 (△1.4)		9,882,092 △32,916 (0.3)	
28	4,478 △64 (△1.4)		754,306 △5,710 (0.8)		51,967 △801 (△1.5)		9,940,495 △58,403 (0.6)	
29	4,404 △74 (△1.7)		747,475 △6,831 (△0.9)		51,325 △642 (△1.2)		9,981,437 △40,942 (0.4)	

(注) △は減少を示す。

(注) ()内数値は、対前年増減比率を示す(単位%)。

2 労働組合推定組織率

労働組合の推定組織率は、17.8%となり、前年（18.2%）※1に比べ0.4ポイント低下し、昨年に引き続き減少を示した。また、推定組織率は過去最低となった。

※1 推定組織率の算出方法については、2ページ「4. 推定組織率」を参照

人数単位：万人

区 分	労働力調査 役員を含む雇用者		経済センサス・基礎調査 役員、臨時雇用者 を除く常用雇用者		大阪府 推定雇用 労働者数 D	組合員数 各年6月現在		推定組織率 %		
	全国人数 A	伸び率 毎6月 B	全国人数	大阪府人数 C		全 国 E	大阪府 F	全 国 G	大阪府 H I	
60年	4,301	106.1%	—	—	375	1,241.8	109.0	28.9	29.0	—
61年	4,383	100.0%	4,455	381	381	1,234.3	109.0	28.2	28.6	28.6
62年	4,448	101.5%	—	—	387	1,227.2	107.5	27.6	27.8	—
63年	4,565	104.2%	—	—	397	1,222.7	106.6	26.8	26.9	—
元年	4,721	107.7%	—	—	410	1,222.7	105.2	25.9	25.6	—
2年	4,875	111.2%	—	—	424	1,226.5	105.6	25.2	24.9	—
3年	5,062	100.0%	5,084	433	433	1,239.7	106.3	24.5	24.5	24.5
4年	5,139	101.5%	—	—	440	1,254.1	106.2	24.4	24.2	—
5年	5,233	103.4%	—	—	448	1,266.3	106.1	24.2	23.7	—
6年	5,279	104.3%	—	—	452	1,269.9	106.5	24.1	23.6	—
7年	5,309	104.9%	—	—	454	1,261.4	106.0	23.8	23.3	—
8年	5,367	100.0%	5,379	448	448	1,245.1	104.4	23.2	23.3	23.3
9年	5,435	101.3%	—	—	454	1,228.5	103.0	22.6	22.7	—
10年	5,391	100.4%	—	—	450	1,209.3	101.0	22.4	22.4	—
11年	5,321	99.1%	—	—	444	1,182.5	98.3	22.2	22.1	—
12年	5,379	100.2%	—	—	449	1,153.9	95.0	21.5	21.2	—
13年	5,413	100.0%	5,198	414	414	1,121.2	90.8	20.7	21.9	21.9
14年	5,348	98.8%	—	—	409	1,080.1	86.8	20.2	21.2	—
15年	5,373	99.3%	—	—	411	1,053.1	83.9	19.6	20.4	—
16年	5,371	99.2%	—	—	411	1,030.9	81.9	19.2	19.9	—
17年	5,416	100.1%	—	—	414	1,013.8	80.2	18.7	19.4	—
18年	5,517	100.0%	5,123	389	389	1,004.1	78.3	18.2	20.1	20.1
19年	5,565	100.9%	—	—	392	1,008.0	78.7	18.1	20.1	—
20年	5,565	100.9%	—	—	392	1,006.5	77.3	18.1	19.7	—
21年	5,455	100.0%	5,209	406	406	1,007.8	77.2	18.5	19.0	19.0
22年	5,447	99.9%	—	—	406	1,005.4	76.2	18.5	18.8	—
23年	5,505	100.9%	—	—	410	996.1	76.5	※2 18.4	18.7	—
24年	5,528	101.3%	—	—	411	989.2	76.0	17.9	18.5	—
25年	5,571	102.1%	—	—	415	987.5	75.9	17.7	18.3	—
26年	※3 5,617	100.0%	5,294	405	405	984.9	74.4	17.5	18.4	18.4
27年	5,665	100.9%	—	—	409	988.2	74.9	17.4	18.3	—
28年	5,740	102.2%	—	—	414	994.0	75.4	17.3	18.2	—
29年	5,848	103.8%	—	—	420	998.1	74.7	17.1	17.8	—

A 「労働力調査」総務省統計局の各年6月の数値

但し、平成23年は東日本大震災の影響により、被災3県岩手、宮城、福島を含む調査が再開された同年11月の数値を用いた。

B 平成20年以前は「事業所・企業統計調査総務省統計局」実施年5年毎を基準にした伸び率

平成21年以降は「経済センサス・基礎調査総務省統計局」実施年5年毎を基準にした伸び率

D C×Bの数値Cの記載がない年は、当年からみて直近のCの値を適用。平成29年は、平成26年結果を適用。

E 労働組合基礎調査厚生労働省の単一労働組合集計数値各年6月現在。小数点以下第二位を四捨五入。

F 労働組合基礎調査厚生労働省の単位及び単位扱い組合の府内集計数値各年6月現在。小数点以下第二位を四捨五入。

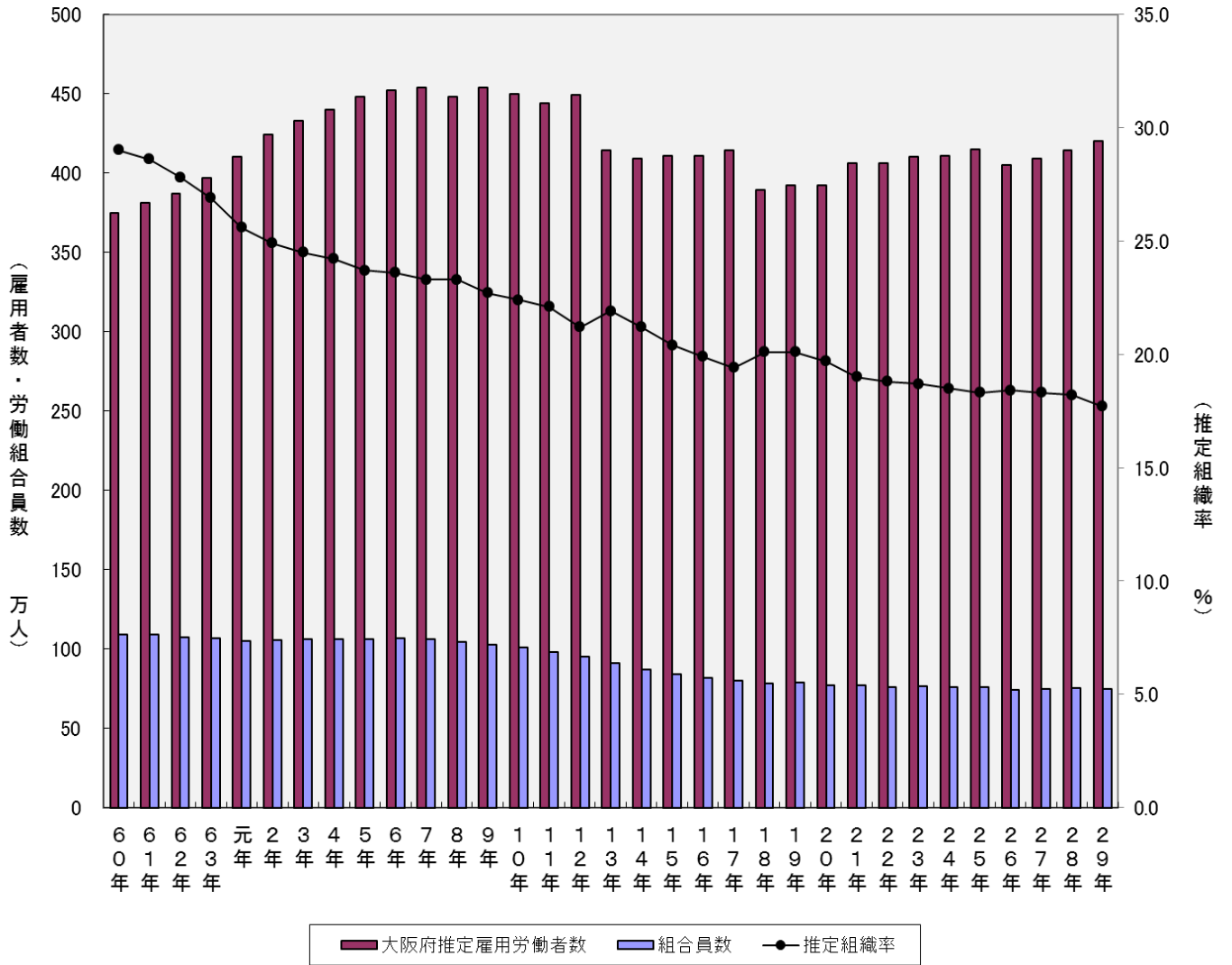
G、H 推定組織率は、組合員数を雇用者数労働者数で除した百分比全国厚生労働省：E/A 大阪府：F/D

但し、平成23年における全国の推定組織率【※2】は、東日本大震災の被災3県岩手、宮城、福島を除いた参考値

I 平成20年以前は「事業所・企業統計調査」、平成21年以降は「経済センサス・基礎調査」の結果が確定した後に算出した修正値F/C

※3 平成29年1月に「労働力調査」の基準人口の切替があり、平成26年6月の雇用者数は、5,617万人から5,635万人にギャップ修正が行われたため、平成29年以降は平成26年の雇用者数を5,635万人として算出している。

大阪府推定雇用労働者数、労働組合員数、推定組織率の推移



3 産業分類別の状況

産業分類（大分類）別の状況をみると、「製造業」が1,230組合、19万6,547人と組合数、組合員数ともに、最も多くなっており、前年に比べ、組合数は19組合減少したが、組合員数では5,295人の増加となった。

その他、組合員数の多い「卸売業、小売業」、「運輸業、郵便業」について、「卸売業、小売業」では、前年に比べ組合数は9組合の減少、組合員数は3,095人の増加、「運輸業、郵便業」では前年に比べ組合数が16組合の減少、組合員数も1,351人の減少となっている。他に、「情報通信業」では組合員数が8,000人以上減少し、「教育、学習支援業」、「金融業、保険業」、「公務」でも、それぞれ1,000人以上減少している。

産業分類	組合数	構成比	増減	組合員計	男子計	女子計	構成比	増減
合計	4,404	100.0%	△74	747,475	489,318	258,157	100.0%	△6,831
A 農業、林業	-	-	-	-	-	-	-	-
B 漁業	-	-	-	-	-	-	-	-
C 鉱業、採石業、砂利採取業	1	0.0%	±0	18	9	9	0.0%	+1
D 建設業	175	4.0%	△1	40,264	36,829	3,435	5.4%	+819
E 製造業	1,230	27.9%	△19	196,547	153,798	42,749	26.3%	+5,295
09 食料品製造業	103	2.3%	△1	15,879	10,820	5,059	2.1%	+590
10 飲料・たばこ・飼料製造業	24	0.5%	△1	3,613	2,776	837	0.5%	△59
11 繊維工業	90	2.0%	△4	7,189	4,400	2,789	1.0%	△431
12 木材・木製品製造業	10	0.2%	±0	1,123	978	145	0.2%	△27
13 家具・装飾品製造業	9	0.2%	±0	756	632	124	0.1%	+17
14 パルプ・紙・紙加工品製造業	49	1.1%	△1	3,602	2,916	686	0.5%	△88
15 印刷・同関連事業	49	1.1%	△2	4,527	3,804	723	0.6%	△120
16 化学工業	228	5.2%	△3	35,287	23,699	11,588	4.7%	+389
17 石油製品・石炭製品製造業	19	0.4%	+2	1,302	1,204	98	0.2%	+81
18 プラスチック製品製造業	19	0.4%	±0	1,610	1,320	290	0.2%	△142
19 ゴム製品製造業	18	0.4%	±0	2,297	1,903	394	0.3%	+1
20 なめし革・同製品・毛皮製造業	-	-	-	-	-	-	-	-
21 窯業・土石製品製造業	43	1.0%	±0	1,021	842	179	0.1%	△17
22 鉄鋼業	65	1.5%	△4	10,279	9,357	922	1.4%	+46
23 非鉄金属製造業	41	0.9%	+1	6,609	5,570	1,039	0.9%	△179
24 金属製品製造業	137	3.1%	±0	8,993	7,710	1,283	1.2%	+46
25 はん用機械器具製造業	87	2.0%	△2	17,194	14,827	2,367	2.3%	+595
26 生産用機械器具製造業	46	1.0%	△1	8,994	8,142	852	1.2%	+158
27 業務用機械器具製造業	21	0.5%	△1	3,186	2,751	435	0.4%	△47
28 電子部品・デバイス・電子回路製造業	71	0.5%	+1	5,721	4,672	1,049	0.8%	+235
29 電気機械器具製造業	23	1.7%	△2	25,842	19,657	6,185	3.5%	+1,619
30 情報通信機械器具製造業	9	0.2%	+1	7,396	6,063	1,333	1.0%	+2,320
31 輸送用機械器具製造業	39	0.9%	△2	16,614	14,427	2,187	2.2%	+362
32 その他製造業	30	0.7%	±0	7,513	5,328	2,185	1.0%	△54
F 電気・ガス・熱供給・水道業	50	1.1%	+1	15,032	13,342	1,690	2.0%	△395
33 電気業	21	0.5%	±0	7,123	6,379	744	1.0%	△20
34 ガス業	9	0.2%	±0	3,860	3,133	727	0.5%	△195
35 熱供給業	-	-	-	-	-	-	-	-
36 水道業	20	0.5%	+1	4,049	3,830	219	0.5%	△180
G 情報通信業	133	3.0%	+3	38,141	28,993	9,148	5.1%	△8,309
37 通信業	26	0.6%	±0	20,913	15,913	5,000	2.8%	△301
38 放送業	15	0.3%	±0	1,675	1,303	372	0.2%	△54
39 情報サービス業	49	1.1%	+4	12,137	8,992	3,145	1.6%	△7,851
40 インターネット付随サービス業	-	-	-	-	-	-	-	-
41 映像・音声・文字情報制作業	43	1.0%	△1	3,416	2,785	631	0.5%	△103
H 運輸業、郵便業	886	20.1%	△16	95,413	82,792	12,621	12.8%	△1,351
42 鉄道業	141	3.2%	△1	25,561	23,784	1,777	3.4%	△1,901
43 道路旅客運送業	141	3.2%	△7	14,461	14,079	382	1.9%	△326
44 道路貨物運送業	373	8.5%	△5	24,272	22,242	2,030	3.2%	+2,102
45 水運業	9	0.2%	△1	500	402	98	0.1%	△341
46 航空運送業	35	0.8%	△1	3,959	2,070	1,889	0.5%	△566
47 倉庫業	30	0.7%	△1	1,283	999	284	0.2%	△16
48 運輸に附帯するサービス業	120	2.7%	±0	8,711	7,146	1,565	1.2%	△509
49 郵便業（信書便事業を含む）	37	0.8%	±0	16,666	12,070	4,596	2.2%	+206
I 卸売業、小売業	489	11.1%	△9	136,690	61,971	74,719	18.3%	+3,095
50~55 卸売業	183	4.2%	+1	24,524	14,209	10,315	3.3%	+259
56~61 小売業	306	6.9%	△10	112,166	47,762	64,404	15.0%	+2,836
J 金融業、保険業	270	6.1%	△8	46,197	17,629	28,568	6.2%	△1,616
62~64.66 金融業	160	3.6%	△5	17,102	8,824	8,278	2.3%	+77
65 金融商品取引・商品先物取引業	11	0.2%	±0	776	454	322	0.1%	△39
67 保険業	99	2.2%	△3	28,319	8,351	19,968	3.8%	△1,654
K 不動産業、物品賃貸業	30	0.7%	△1	6,065	5,108	957	0.8%	△326
68.69 不動産業	24	0.5%	△1	5,855	4,949	906	0.8%	△315
70 物品賃貸業	6	0.1%	±0	210	159	51	0.0%	△11
L 学術研究、専門・技術サービス業	109	2.5%	△1	14,820	11,103	3,717	2.0%	+178
71 学術・開発研究機関	22	0.5%	+2	3,052	2,422	630	0.4%	+150
72~74 専門・技術サービス業	87	2.0%	△3	11,768	8,681	3,087	1.6%	+28
M 宿泊業、飲食サービス業	54	1.2%	△1	15,324	8,252	7,072	2.1%	+284
75 宿泊業	20	0.5%	±0	4,071	2,556	1,515	0.5%	+345
76.77 飲食サービス業	34	0.8%	△1	11,253	5,696	5,557	1.5%	△61
N 生活関連サービス業、娯楽業	58	1.3%	△3	11,762	5,008	6,754	1.6%	△480
78.79 生活関連サービス業	30	0.7%	±0	6,130	2,908	3,222	0.8%	△342
80 娯楽業	28	0.6%	△3	5,632	2,100	3,532	0.8%	△138
O 教育、学習支援業	244	5.5%	△3	27,466	12,830	14,636	3.7%	△1,730
81 学校教育業	209	4.7%	△3	26,488	12,055	14,433	3.5%	△1,739
82 その他の教育・学習支援業	35	0.8%	±0	978	775	203	0.1%	+9
P 医療、福祉	181	4.1%	△6	33,432	8,293	25,139	4.5%	△2
83 医療業	104	2.4%	△3	19,440	4,380	15,060	2.6%	△71
84 保健衛生業	3	0.1%	△1	731	305	426	0.1%	△85
85 社会保険・社会福祉・介護事業	74	1.7%	△2	13,261	3,608	9,653	1.8%	+154
Q 複合サービス事業	17	0.4%	±0	4,017	1,663	2,354	0.5%	△21
86 郵便局	1	0.0%	±0	700	482	218	0.1%	△54
87 協同組合	16	0.4%	±0	3,317	1,181	2,136	0.4%	+33
R サービス業	158	3.6%	△3	21,974	16,877	5,097	2.9%	△739
88 廃棄物処理業	43	1.0%	△4	4,120	3,545	575	0.6%	△219
89.90 自動車整備・機械等修理業	22	0.5%	+1	1,806	1,596	210	0.2%	+126
91 職業紹介・労働者派遣業	11	0.2%	±0	1,194	1,002	192	0.2%	△44
92~95 事業関連等サービス業	82	1.9%	±0	14,854	10,734	4,120	2.0%	△602
96 外務	-	-	-	-	-	-	-	-
S 公務	235	5.3%	△5	38,886	21,355	17,531	5.2%	△1,396
97 国家公務	93	2.1%	△4	6,230	4,716	1,514	0.8%	△121
98 地方公務	142	3.2%	△1	32,656	16,639	16,017	4.4%	△1,275
T 分類不能の産業	84	1.9%	△2	5,427	3,466	1,961	0.7%	△138

[注] 増減の欄は、組合数及び組合員数について、前年結果と比較した場合の増減を示す。

4 企業規模別の状況

企業規模別（民営企業）の状況をみると、「1,000人以上」は1,379組合（前年比24組合減）、48万2,605人（同398人減）となった。

また、「300人未満」は、1,750組合（同29組合減）、6万3,123人（同187人減）となった。

企業規模	組合数	構成比		増減	組合員計			構成比		増減
					男子計	女子計				
合計	組合 4,404	% 100.0%	組合 △74 (△1.7%)	人 747,475	人 489,318	人 258,157	% 100.0%	人 △6,831 (△0.9%)		
民営企業	4,007	91.0% (100.0%)	△63 (△1.5%)	670,243	445,860	224,383	89.7% (100.0%)	△3,006 (△0.4%)		
5,000人以上	646	14.7% (16.1%)	△22 (△3.3%)	283,789	167,607	116,182	38.0% (42.3%)	△2,817 (△1.0%)		
1,000～4,999人	733	16.6% (18.3%)	△2 (△0.3%)	198,816	133,690	65,126	26.6% (29.7%)	+2,419 (+1.2%)		
500～999人	369	8.4% (9.2%)	△3 (△0.8%)	62,639	46,553	16,086	8.4% (9.3%)	△1,532 (△2.4%)		
300～499人	340	7.7% (8.5%)	△9 (△2.6%)	36,653	27,139	9,514	4.9% (5.5%)	△1,456 (△3.8%)		
100～299人	767	17.4% (19.1%)	+1 (+0.1%)	45,945	36,508	9,437	6.1% (6.9%)	+182 (+0.4%)		
30～99人	680	15.4% (17.0%)	△12 (△1.7%)	15,239	12,446	2,793	2.0% (2.3%)	△295 (△1.9%)		
29人以下	303	6.9% (7.6%)	△18 (△5.6%)	1,939	1,629	310	0.3% (0.3%)	△74 (△3.7%)		
その他	169	3.8% (4.2%)	+2 (+1.2%)	25,223	20,288	4,935	3.4% (3.8%)	+567 (+2.3%)		
国公営	397	9.0%	△11 (△2.7%)	77,232	43,458	33,774	10.3%	△3,825 (△4.7%)		

[注] 構成比欄の()内数値は、民営企業全体を100%として算出したもの。

[注] 増減欄の()内数値は、対前年増減比率を示す。

[注] 企業規模の「その他」は、1組合が二つ以上の企業または個人の労働者から組織された組合などである。

5 上部団体別の状況

上部団体別の組合数をみると、連合が2,325組合となり、前年(2,358組合)に比べ、33組合(1.4%)減少、また、全労連は602組合となり、前年(613組合)に比べ11組合(1.8%)減少した。

組合員数では、連合は54万3,612人となり、前年(54万8,378人)に比べ4,766人(0.9%)減少した。

一方、全労連は、4万7,052人で、前年(4万8,567人)に比べ1,515人(3.1%)減少した。

※なお、組合数、組合員数ともに連合直結、全労連直結分を含んでいる。

そのほか、無所属組合を中心とする「その他」では、組合数が1,511組合となり、前年(1,541組合)に比べ30組合(1.9%)減少し、組合員数も15万7,612人で、前年(15万8,192人)に比べ、580人(0.4%)減少した。

団 体	組合数	構成比		増減	組合員計			構成比		増減
					男子計	女子計				
合計	組合 4,404	% 100.0%	組合 △74 (△1.7%)	人 747,475	人 489,318	人 258,157	% 100.0%	人 △6,831 (△0.9%)		
連合小計	2,325	52.8%	△33 (△1.4%)	543,612	351,733	191,879	72.7%	△4,766 (△0.9%)		
連合大阪	2,025	46.0%	△67 (△3.2%)	488,926	325,363	163,563	65.4%	+3,972 (+0.8%)		
連合直結	300	6.8%	+34 (+12.8%)	54,686	26,370	28,316	7.3%	△8,738 (△13.8%)		
全労連小計	602	13.7%	△11 (△1.8%)	47,052	23,490	23,562	6.3%	△1,515 (△3.1%)		
大阪労連	581	13.2%	△10 (△1.7%)	45,518	22,432	23,086	6.1%	△1,468 (△3.1%)		
全労連直結	21	0.5%	△1 (△4.5%)	1,534	1,058	476	0.2%	△47 (△3.0%)		
その他	1,511	34.3%	△30 (△1.9%)	157,612	114,787	42,825	21.1%	△580 (△0.4%)		
重複加盟	34	0.8%	±0 (±0.0%)	801	692	109	0.1%	△30 (△3.6%)		

[注] 構成比欄の()内数値は、民営企業全体を100%として算出したもの。

[注] 増減欄の()内数値は、対前年増減比率を示す。

6 適用法規別の状況

適用法規別の状況をみると、「労働組合法」適用組合が4,036組合、67万1,281人となり、前年（4,104組合、67万4,445人）に比べ、68組合、3,164人減少した。

また、構成比では、「労働組合法」適用組合が、組合数では全体の91.6%を、組合員数では全体の89.8%を占めている。

適用法規	組合数			組合員計				
	組合数	構成比	増減	男子計	女子計	構成比	増減	
合計	4,404	100.0%	△74 (△1.7%)	747,475	489,318	258,157	100.0%	△6,831 (△0.9%)
労働組合法	4,036	91.6%	△68 (△1.7%)	671,281	445,921	225,360	89.8%	△3,164 (△0.5%)
行労法・地公労法	61	1.4%	△1 (△1.6%)	17,406	14,465	2,941	2.3%	△628 (△3.5%)
行政執行法人の労働関係に関する法律	2	0.0%	±0 (±0.0%)	841	729	112	0.1%	△8 (△0.9%)
地方公営企業労働関係法	59	1.3%	△1 (△1.7%)	16,565	13,736	2,829	2.2%	△620 (△3.6%)
国公法・地公法	307	7.0%	△5 (△1.6%)	58,788	28,932	29,856	7.9%	△3,039 (△4.9%)
国家公務員法	95	2.2%	△3 (△3.1%)	6,317	4,782	1,535	0.8%	△121 (△1.9%)
地方公務員法	212	4.8%	△2 (△0.9%)	52,471	24,150	28,321	7.0%	△2,918 (△5.3%)

[注] 増減欄の()内数値は、対前年増減比率を示す。

7 組合員規模別の状況

組合員規模別の状況をみると、組合数では、「29人以下」が1,820組合で最も多いが、前年（1,841組合）に比べ21組合減少した。また、構成比では、全体の41.3%（前年41.1%）を占めている。

組合員数では、「300～999人」が23万9,543人で最も多いが、前年（24万5,401人）に比べ5,858人減少している。構成比では、全体の32%（前年32.5%）を占めている。「1,000～4,999人」では、23万95人で前年（21万9,255人）に比べ、10,840人増加している。

組合員数規模	組合数			組合員計				
	組合数	構成比	増減	男子計	女子計	構成比	増減	
合計	4,404	100.0%	△74 (△1.7%)	747,475	489,318	258,157	100.0%	△6,831 (△0.9%)
5,000人以上	4	0.1%	△1 (△20.0%)	42,391	10,078	32,313	5.7%	△6,822 (△13.9%)
1,000～4,999人	125	2.8%	+3 (+2.5%)	230,095	150,745	79,350	30.8%	+10,840 (+4.9%)
300～999人	461	10.5%	△2 (△0.4%)	239,543	160,599	78,944	32.0%	△5,858 (△2.4%)
100～299人	842	19.1%	△16 (△1.9%)	147,308	103,521	43,787	19.7%	△3,142 (△2.1%)
30～99人	1,152	26.2%	△37 (△3.1%)	66,339	47,963	18,376	8.9%	△1,821 (△2.7%)
29人以下	1,820	41.3%	△21 (△1.1%)	21,799	16,412	5,387	2.9%	△28 (△0.1%)

[注] 増減欄の()内数値は、対前年増減比率を示す。

8 行政区別の状況

行政区別の状況を見ると、組合数、組合員数ともに、「大阪市地域」が2,436組合、47万3,017人で最も多いが、前年(2,477組合、48万5,020人)に比べ、組合数は41組合、組合員数は12,003人減少した。また、構成比では、組合数で全体の55.3%(前年55.3%)を、組合員数では63.3%(前年64.3%)を占めている。

また、その他の地域として、組合数では「三島地域(465組合)」、「北河内地域(322組合)」の順に多くなっており、組合員数では「北河内地域(61,406人)」、「三島地域(58,017人)」の順に多くなっている。

行政区別	組合数			組合員計	男子計	女子計	構成比	増減
	組合	構成比	増減					
合計	4,404	100.0%	△74	747,475	489,318	258,157	100.0%	△6,831
大阪市地域	2,436	55.3%	△41	473,017	301,096	171,921	63.3%	△12,003
北区	489	11.1%	△15	98,249	67,149	31,100	13.1%	+1,177
都島区	34	0.8%	△1	5,212	2,623	2,589	0.7%	△215
福島区	60	1.4%	△1	11,615	7,295	4,320	1.6%	+155
此花区	68	1.5%	△3	12,442	8,710	3,732	1.7%	△1,746
中央区	546	12.4%	△8	130,472	78,147	52,325	17.5%	△11,023
西区	185	4.2%	△10	36,533	24,997	11,536	4.9%	△2,571
港区	95	2.2%	△5	5,210	4,547	663	0.7%	△260
大正区	52	1.2%	△1	3,339	2,974	365	0.4%	△29
天王寺区	92	2.1%	+6	24,757	16,070	8,687	3.3%	△191
浪速区	69	1.6%	△1	16,083	11,936	4,147	2.2%	△447
西淀川区	76	1.7%	△1	8,335	5,770	2,565	1.1%	+27
東淀川区	76	1.7%	△2	9,189	6,655	2,534	1.2%	+446
東成区	29	0.7%	+5	3,549	2,653	896	0.5%	+178
生野区	20	0.5%	△2	3,326	2,128	1,198	0.4%	+69
旭区	26	0.6%	±0	2,571	2,096	475	0.3%	+38
城東区	51	1.2%	±0	9,576	6,708	2,868	1.3%	△577
阿倍野区	48	1.1%	+1	6,604	3,744	2,860	0.9%	△653
住吉区	25	0.6%	±0	3,833	2,134	1,699	0.5%	△57
東住吉区	18	0.4%	±0	1,182	954	228	0.2%	+17
西成区	45	1.0%	△1	3,661	2,737	924	0.5%	+94
淀川区	180	4.1%	△3	53,717	25,616	28,101	7.2%	△874
淀鶴区	30	0.7%	±0	9,475	3,845	5,630	1.3%	+4,128
住之江区	99	2.2%	±0	11,378	9,523	1,855	1.5%	+205
平野区	23	0.5%	+1	2,709	2,085	624	0.4%	+106
三島地域	465	10.6%	△17	58,017	41,142	16,875	7.8%	+2,250
吹田市	117	2.7%	△4	16,813	11,510	5,303	2.2%	△158
高槻市	114	2.6%	△1	17,736	11,727	6,009	2.4%	+1,464
茨木市	120	2.7%	△4	10,279	7,144	3,135	1.4%	△189
摂津市	97	2.2%	△7	11,649	9,575	2,074	1.6%	+1,280
三島郡	17	0.4%	△1	1,540	1,186	354	0.2%	△147
豊能地域	205	4.7%	+1	29,172	19,154	10,018	3.9%	+1,105
豊中市	133	3.0%	△2	16,879	10,810	6,069	2.3%	+600
池田市	37	0.8%	+3	8,365	6,312	2,053	1.1%	+478
箕面市	29	0.7%	+1	3,616	1,855	1,761	0.5%	+57
豊能郡	6	0.1%	△1	312	177	135	0.0%	△30
北河内地域	322	7.3%	△5	61,406	43,551	17,855	8.2%	+706
守口市	44	1.0%	±0	7,986	5,288	2,698	1.1%	△69
枚方市	99	2.2%	+1	16,283	9,910	6,373	2.2%	+674
寝屋川市	50	1.1%	△5	10,825	8,537	2,288	1.4%	△568
大東市	46	1.0%	△3	4,681	3,796	885	0.6%	△526
門真市	52	1.2%	+1	20,222	15,186	5,036	2.7%	+1,218
四條畷市	17	0.4%	±0	408	266	142	0.1%	△10
交野市	14	0.3%	+1	1,001	568	433	0.1%	△13
中河内地域	256	5.8%	△6	36,572	22,764	13,808	4.9%	+1,006
八尾市	70	1.6%	△3	9,349	6,490	2,859	1.3%	+328
柏原市	31	0.7%	△1	4,226	3,433	793	0.6%	△100
東大阪市	155	3.5%	△2	22,997	12,841	10,156	3.1%	+778
南河内地域	119	2.7%	△2	13,735	7,662	6,073	1.8%	△248
富田林市	31	0.7%	+1	2,518	1,170	1,348	0.3%	△53
河内長野市	20	0.5%	△1	1,768	1,468	300	0.2%	△27
松原市	25	0.6%	±0	5,773	2,627	3,146	0.8%	△167
羽曳野市	17	0.4%	±0	1,035	556	479	0.1%	+31
藤井寺市	11	0.2%	△1	1,613	990	623	0.2%	+7
大阪狭山市	9	0.2%	△1	864	738	126	0.1%	△35
南河内郡	6	0.1%	±0	164	113	51	0.0%	△4
堺市地域	288	6.5%	△8	48,228	35,434	12,794	6.5%	+701
北区	21	0.5%	△1	8,792	7,776	1,016	1.2%	△21
堺区	117	2.7%	+1	21,900	15,315	6,585	2.9%	+75
中区	30	0.7%	△2	4,222	3,277	945	0.6%	+118
西区	79	1.8%	△2	8,551	6,730	1,821	1.1%	+196
東区	9	0.2%	±0	679	290	389	0.1%	+21
南区	9	0.2%	△1	948	636	312	0.1%	+8
美原区	23	0.5%	△3	3,136	1,410	1,726	0.4%	+304
泉北地域	108	2.5%	±0	8,018	5,524	2,494	1.1%	△208
泉大津市	41	0.9%	△1	2,152	1,418	734	0.3%	△167
和泉市	35	0.8%	+3	2,798	1,581	1,217	0.4%	+59
高石市	25	0.6%	△2	2,312	1,963	349	0.3%	△72
泉北郡	7	0.2%	±0	756	562	194	0.1%	△28
泉南地域	205	4.7%	+4	19,310	12,991	6,319	2.6%	△140
岸和田市	66	1.5%	+2	6,309	3,813	2,496	0.8%	+119
貝塚市	45	1.0%	+1	3,670	2,745	925	0.5%	△60
泉佐野市	52	1.2%	+2	4,560	3,160	1,400	0.6%	△157
泉南市	18	0.4%	±0	2,756	2,017	739	0.4%	+18
阪南市	5	0.1%	±0	535	340	195	0.1%	△16
泉南郡	19	0.4%	△1	1,480	916	564	0.2%	△44

[注] 増減欄は、組合数及び組合員数について、前年結果と比較した場合の増減を示す。

9 パートタイム労働者の組織状況

パートタイム労働者の組合員数は、10万1,317人となり、前年(9万4,430人)に比べ、6,887人(7.3%)増加した。

年	区分	組合員数	対前年増減数
		人	人
	16年	26,936	—
	17年	29,459	+2,523 (+9.4%)
	18年	30,646	+1,187 (+4.0%)
	19年	45,152	+14,506 (+47.3%)
	20年	48,486	+3,334 (+7.4%)
	21年	50,355	+1,869 (+3.9%)
	22年	61,398	+11,043 (+21.9%)
	23年	63,886	+2,488 (+4.1%)
	24年	69,159	+5,273 (+8.3%)
	25年	82,964	+13,805 (+20.0%)
	26年	81,678	△1,286 (△1.6%)
	27年	88,621	+6,943 (+8.5%)
	28年	94,430	+5,809 (+6.6%)
	29年	101,317	+6,887 (+7.3%)

[注] ()内数値は、対前年増減比率を示す。

[注] 上記の「パートタイム労働者」とは、短時間勤務の正規労働者以外で、1日の所定労働時間がその事業所の一般労働者より短い者、1日の所定労働時間が同じであっても1週の所定労働日数が一般労働者より少ない者又は事業所においてパートタイマー、パート等と呼ばれている労働者をいう。

II 統計表

第1表 産業分類別、上部団体別、男女別、組合数・組合員数

連 合 直 結				全 労 連 小 計				大 阪 労 連				産 業 分 類
組合数	組合員数	男子	女子	組合数	組合員数	男子	女子	組合数	組合員数	男子	女子	
人	人	人	人	人	人	人	人	人	人	人	人	人
300	54,686	26,370	28,316	602	47,052	23,490	23,562	581	45,518	22,432	23,086	合 計
-	-	-	-	-	-	-	-	-	-	-	-	農 業 ・ 林 業 A
-	-	-	-	-	-	-	-	-	-	-	-	漁 業 B
-	-	-	-	-	-	-	-	-	-	-	-	鉱 業 ・ 採 石 業 ・ 砂 利 採 取 業 C
8	2,448	2,179	269	5	30	28	2	5	30	28	2	建 設 業 D
75	5,796	4,222	1,574	76	2,999	2,498	501	71	2,807	2,394	413	製 造 業 E
18	327	226	101	-	-	-	-	-	-	-	-	食 料 品 製 造 業 09
-	-	-	-	-	-	-	-	-	-	-	-	飲 料 ・ たばこ ・ 飼 料 製 造 業 10
2	131	91	40	1	9	9	-	1	9	9	-	繊 維 工 業 11
1	74	61	13	-	-	-	-	-	-	-	-	木 材 ・ 木 製 品 製 造 業 12
3	193	148	45	1	1	-	1	-	-	-	1	家 具 ・ 装 備 品 製 造 業 13
1	26	21	5	11	638	544	94	11	638	544	94	パ ル プ ・ 紙 ・ 紙 加 工 品 製 造 業 14
16	2,367	1,448	919	31	1,638	1,339	299	27	1,447	1,235	212	印 刷 ・ 同 関 連 業 業 15
1	4	4	-	1	9	8	1	1	9	8	1	化 学 工 業 16
1	391	283	108	1	11	11	-	1	11	11	-	石 油 製 品 ・ 石 炭 製 品 製 造 業 17
4	333	250	83	1	27	15	12	1	27	15	12	プ ラ ス チ ッ ク 製 品 製 造 業 18
-	-	-	-	-	-	-	-	-	-	-	-	ゴ ム 製 品 製 造 業 19
6	132	113	19	-	-	-	-	-	-	-	-	な め し 革 ・ 同 製 品 ・ 毛 皮 製 造 業 20
1	18	18	-	1	1	1	-	1	1	1	-	窯 業 ・ 土 石 製 品 製 造 業 21
2	119	107	12	-	-	-	-	-	-	-	-	鉄 鋼 製 造 業 22
4	135	83	52	14	345	299	46	14	345	299	46	非 鉄 金 属 製 造 業 23
2	69	63	6	3	103	92	11	3	103	92	11	金 属 製 品 製 造 業 24
2	27	23	4	2	70	65	5	2	70	65	5	は ん 用 機 械 器 具 製 造 業 25
5	850	769	81	-	-	-	-	-	-	-	-	生 産 用 機 械 器 具 製 造 業 26
1	20	9	11	-	-	-	-	-	-	-	-	業 務 用 機 械 器 具 製 造 業 27
3	393	325	68	5	57	47	10	5	57	47	10	電 子 部 品 ・ デ バ イ ス ・ 電 子 回 路 製 造 業 28
-	-	-	-	2	7	7	-	2	7	7	-	電 気 機 械 器 具 製 造 業 29
1	185	179	6	1	75	54	21	1	75	54	21	情 報 通 信 機 械 器 具 製 造 業 30
1	2	1	1	1	8	7	1	1	8	7	1	輸 送 用 機 械 器 具 製 造 業 31
-	-	-	-	5	430	374	56	5	430	374	56	そ の 他 の 製 造 業 32
-	-	-	-	-	-	-	-	-	-	-	-	電 気 ・ ガ ス ・ 熱 供 給 ・ 水 道 業 F
-	-	-	-	-	-	-	-	-	-	-	-	電 気 業 33
-	-	-	-	-	-	-	-	-	-	-	-	ガ ス 業 業 34
-	-	-	-	-	-	-	-	-	-	-	-	熱 供 給 業 業 35
-	-	-	-	5	430	374	56	5	430	374	56	水 道 業 36
6	3,481	2,158	1,323	8	308	227	81	6	243	190	53	情 報 通 信 業 G
-	-	-	-	2	43	38	5	2	43	38	5	通 信 業 37
-	-	-	-	-	-	-	-	-	-	-	-	放 送 業 業 38
6	3,471	2,153	1,318	-	-	-	-	-	-	-	-	情 報 サ ー ビ ス 業 39
-	-	-	-	-	-	-	-	-	-	-	-	イ ン タ ー ネット 附 随 サ ー ビ ス 業 40
-	-	-	-	6	265	189	76	4	200	152	48	映 像 ・ 音 声 ・ 文 字 情 報 製 作 業 41
32	2,361	2,216	145	117	2,594	2,510	84	116	2,519	2,444	75	運 輸 業 ・ 郵 便 業 H
-	-	-	-	15	322	320	2	15	322	320	2	鉄 道 業 42
2	353	313	40	34	1,498	1,481	17	34	1,498	1,481	17	道 路 旅 客 運 送 業 43
21	1,801	1,730	71	50	464	439	25	50	464	439	25	道 路 貨 物 運 送 業 44
2	16	4	12	-	-	-	-	-	-	-	-	水 運 業 45
1	10	8	2	-	-	-	-	-	-	-	-	航 空 運 輸 業 46
-	-	-	-	-	-	-	-	-	-	-	-	倉 庫 業 47
6	181	161	20	4	88	73	15	3	24	18	6	運 輸 に 附 随 す る サ ー ビ ス 業 48
-	-	-	-	14	222	197	25	14	211	186	25	郵 便 業 49
23	3,755	1,551	2,204	16	1,378	767	611	14	1,227	632	595	卸 売 業 ・ 小 売 業 I
7	614	405	209	6	163	145	18	4	12	10	2	卸 売 業 50~55
16	3,141	1,146	1,995	10	1,215	622	593	10	1,215	622	593	小 売 業 56~61
82	27,763	7,980	19,783	6	120	66	54	4	32	18	14	金 融 業 ・ 保 険 業 J
4	573	195	378	2	67	36	31	1	1	-	-	金 融 業 62~64, 66
-	-	-	-	2	26	15	11	2	26	15	11	金 融 商 品 取 引 ・ 商 品 先 物 取 引 業 65
78	27,190	7,785	19,405	2	27	15	12	1	5	3	2	保 険 業 67
-	-	-	-	2	46	44	2	2	46	44	2	不 動 産 業 K
-	-	-	-	2	46	44	2	2	46	44	2	不 動 産 業 68, 69
6	1,200	984	216	13	735	560	175	12	628	493	135	物 品 賃 貸 業 70
1	7	5	2	8	284	196	88	7	177	129	48	学 術 研 究 ・ 専 門 ・ 技 術 サ ー ビ ス 業 L
5	1,193	979	214	5	451	364	87	5	451	364	87	学 術 ・ 開 発 研 究 機 関 71
2	380	226	154	4	131	80	51	3	105	65	40	専 門 ・ 技 術 サ ー ビ ス 業 72~74
2	380	226	154	2	96	50	46	1	70	35	35	宿 泊 業 ・ 飲 食 サ ー ビ ス 業 M
-	-	-	-	2	35	30	5	2	35	30	5	宿 泊 業 75
-	-	-	-	3	94	5	89	2	87	-	87	飲 食 サ ー ビ ス 業 76, 77
-	-	-	-	1	3	-	3	1	3	-	3	生 活 関 連 サ ー ビ ス 業 ・ 娯 楽 業 N
-	-	-	-	2	91	5	86	1	84	-	84	生 活 関 連 サ ー ビ ス 業 78, 79
-	-	-	-	114	10,213	4,561	5,652	113	10,202	4,556	5,646	娯 楽 業 80
-	-	-	-	110	10,151	4,527	5,624	109	10,140	4,522	5,618	教 育 ・ 学 習 支 援 業 O
-	-	-	-	4	62	34	28	4	62	34	28	学 校 教 育 81
11	2,916	1,251	1,665	89	10,075	2,411	7,664	89	10,075	2,411	7,664	そ の 他 の 教 育 ・ 学 習 支 援 業 82
4	822	192	630	58	6,225	1,326	4,899	58	6,225	1,326	4,899	医 療 ・ 福 祉 業 P
-	-	-	-	3	731	305	426	3	731	305	426	医 療 業 83
7	2,094	1,059	1,035	28	3,119	780	2,339	28	3,119	780	2,339	保 健 衛 生 84
-	-	-	-	8	1,831	667	1,164	8	1,831	667	1,164	社 会 保 険 ・ 社 会 福 祉 ・ 介 護 事 業 85
-	-	-	-	-	-	-	-	-	-	-	-	複 合 サ ー ビ ス 事 業 Q
-	-	-	-	8	1,831	667	1,164	8	1,831	667	1,164	郵 便 局 86
18	2,396	1,897	499	12	425	417	8	12	425	417	8	協 同 組 合 87
14	1,403	1,002	401	6	16	12	4	6	16	12	4	サ ー ビ ス 業 R
2	81	75	6	1	18	18	-	1	18	18	-	廃 棄 物 処 理 業 88
-	-	-	-	1	380	380	-	1	380	380	-	自 動 車 整 備 業 ・ 機 械 等 修 理 業 89, 90
2	912	820	92	4	11	7	4	4	11	7	4	職 業 紹 介 ・ 労 働 者 派 遣 業 91
-	-	-	-	-	-	-	-	-	-	-	-	事 業 関 連 等 サ ー ビ ス 業 92~95
35	2,180	1,696	484	93	13,669	7,103	6,566	88	12,857	6,527	6,330	外 国 公 務 96
34	2,174	1,691	483	50	2,929	2,192	737	45	2,117	1,616	501	公 家 公 務 97
1	6	5	1	43	10,740	4,911	5,829	43	10,740	4,911	5,829	地 方 公 務 98
2	10	10	-	31	1,974	1,172	802	31	1,974	1,172	802	分 類 不 能 の 産 業 T

第1表 産業分類別、上部団体別、男女別、組合数・組合員数

産業分類	全労連直結				その他				重 複			
	組合数	組合員数	男子	女子	組合数	組合員数	男子	女子	組合数	組合員数	男子	女子
合計												
A 農業・林業	21	1,534	1,058	476	1,511	157,612	114,787	42,825	34	801	692	109
B 漁業	-	-	-	-	-	-	-	-	-	-	-	-
C 鉱業・採石業・砂利採取業	-	-	-	-	1	18	9	9	-	-	-	-
D 建設業	-	-	-	-	113	28,520	26,303	2,217	-	-	-	-
E 製造業	5	192	104	88	374	43,777	34,764	9,013	2	222	155	67
09 食料品製造業	-	-	-	-	22	3,632	2,656	976	-	-	-	-
10 飲料・たばこ・飼料製造業	-	-	-	-	3	505	390	115	-	-	-	-
11 繊維工業	-	-	-	-	16	1,069	510	559	-	-	-	-
12 木材・木製品製造業	-	-	-	-	3	417	384	33	-	-	-	-
13 家具・装備品製造業	-	-	-	-	4	374	323	51	-	-	-	-
14 パルプ・紙・紙加工品製造業	1	1	-	1	28	2,604	2,141	463	-	-	-	-
15 印刷・関連業	-	-	-	-	15	717	571	146	-	-	-	-
16 化学工業	4	191	104	87	86	13,681	10,273	3,408	2	222	155	67
17 石油製品・石炭製品製造業	-	-	-	-	10	406	378	28	-	-	-	-
18 プラスチック製品製造業	-	-	-	-	10	621	529	92	-	-	-	-
19 ゴム製品製造業	-	-	-	-	3	580	450	130	-	-	-	-
20 なめし革・同製品・毛皮製造業	-	-	-	-	-	-	-	-	-	-	-	-
21 窯業・土石製品製造業	-	-	-	-	26	353	307	46	-	-	-	-
22 鉄鋼業	-	-	-	-	10	964	852	112	-	-	-	-
23 鉄鉄金属製造業	-	-	-	-	12	1,434	1,224	210	-	-	-	-
24 金属製品製造業	-	-	-	-	46	2,411	2,125	286	-	-	-	-
25 はん用機械器具製造業	-	-	-	-	24	1,966	1,667	299	-	-	-	-
26 生産用機械器具製造業	-	-	-	-	7	849	743	106	-	-	-	-
27 業務用機械器具製造業	-	-	-	-	4	100	89	11	-	-	-	-
28 電子部品・デバイス・電子回路製造業	-	-	-	-	3	210	189	21	-	-	-	-
29 電気機械器具製造業	-	-	-	-	11	1,782	1,359	423	-	-	-	-
30 情報通信機械器具製造業	-	-	-	-	4	3,736	3,227	509	-	-	-	-
31 輸送用機械器具製造業	-	-	-	-	13	4,613	3,868	745	-	-	-	-
32 その他の製造業	-	-	-	-	14	753	509	244	-	-	-	-
F 電気・ガス・熱供給・水道業	-	-	-	-	2	38	38	-	-	-	-	-
33 電気業	-	-	-	-	-	-	-	-	-	-	-	-
34 ガス業	-	-	-	-	-	-	-	-	-	-	-	-
35 熱供給業	-	-	-	-	-	-	-	-	-	-	-	-
36 水道業	-	-	-	-	2	38	38	-	-	-	-	-
G 情報通信業	2	65	37	28	58	5,762	4,645	1,117	-	-	-	-
37 通信業	-	-	-	-	2	220	172	48	-	-	-	-
38 放送業	-	-	-	-	9	1,188	929	259	-	-	-	-
39 情報サービス業	-	-	-	-	12	1,253	991	262	-	-	-	-
40 インターネット附属サービス業	-	-	-	-	-	-	-	-	-	-	-	-
41 映像・音声・文字情報制作業	2	65	37	28	35	3,101	2,553	548	-	-	-	-
H 運輸業・郵便業	1	75	66	9	382	20,655	19,045	1,610	30	560	532	28
42 鉄道業	-	-	-	-	22	455	453	2	15	302	300	2
43 道路旅客運送業	-	-	-	-	47	6,111	5,915	196	1	36	35	1
44 道路貨物運送業	-	-	-	-	181	9,143	8,605	538	-	-	-	-
45 水運業	-	-	-	-	6	334	248	86	-	-	-	-
46 航空運送業	-	-	-	-	20	408	355	53	-	-	-	-
47 航空運送業	-	-	-	-	18	810	554	256	-	-	-	-
48 運輸に附属するサービス業	1	64	55	9	73	3,167	2,713	454	-	-	-	-
49 郵便業	-	11	11	-	15	227	202	25	14	222	197	25
I 卸売業・小売業	2	151	135	16	112	12,799	6,344	6,455	-	-	-	-
50~55 卸売業	2	151	135	16	77	7,950	3,792	4,158	-	-	-	-
56~61 小売業	-	-	-	-	35	4,849	2,552	2,297	-	-	-	-
J 金融業・保険業	2	88	48	40	155	13,266	7,008	6,258	-	-	-	-
62~64, 66 融 融	1	66	36	30	134	11,594	6,136	5,458	-	-	-	-
65 金融商品取引・商品先物取引業	-	-	-	-	7	744	436	308	-	-	-	-
67 保険業	1	22	12	10	14	928	436	492	-	-	-	-
K 不動産業	-	-	-	-	18	1,418	1,067	351	-	-	-	-
68, 69 不動産業	-	-	-	-	14	1,225	925	300	-	-	-	-
70 物品賃貸業	-	-	-	-	4	193	142	51	-	-	-	-
L 学術研究、専門・技術サービス業	1	107	67	40	46	2,003	1,538	465	-	-	-	-
71 学術・開発研究機関	1	107	67	40	3	58	47	11	-	-	-	-
72~74 専門・技術サービス業	-	-	-	-	43	1,945	1,491	454	-	-	-	-
M 宿泊業・飲食サービス業	1	26	15	11	8	4,024	1,543	2,481	-	-	-	-
75 宿泊業	1	26	15	11	2	9	5	4	-	-	-	-
76, 77 飲食サービス業	-	-	-	-	6	4,015	1,538	2,477	-	-	-	-
N 生活関連サービス業・娯楽業	1	7	5	2	16	1,789	761	1,028	-	-	-	-
78, 79 生活関連サービス業	-	-	-	-	5	128	77	51	-	-	-	-
80 娯楽業	1	7	5	2	11	1,661	684	977	-	-	-	-
O 教育・学習支援業	1	11	5	6	83	7,319	4,312	3,007	1	11	5	6
81 学校教育業	1	11	5	6	65	6,976	4,025	2,951	1	11	5	6
82 その他の教育・学習支援業	-	-	-	-	18	343	287	56	-	-	-	-
P 医療・福祉	-	-	-	-	34	8,803	1,984	6,819	1	8	-	8
83 医療業	-	-	-	-	25	8,356	1,834	6,522	1	8	-	8
84 保健衛生業	-	-	-	-	-	-	-	-	-	-	-	-
85 社会保険・社会福祉・介護事業	-	-	-	-	9	447	150	297	-	-	-	-
Q 複合サービス事業	-	-	-	-	7	739	400	339	-	-	-	-
86 郵便業	-	-	-	-	-	-	-	-	-	-	-	-
87 協同組合	-	-	-	-	7	739	400	339	-	-	-	-
R サ ー ビ ス 業	-	-	-	-	55	3,348	2,784	564	-	-	-	-
88 廃棄物処理業	-	-	-	-	7	40	35	5	-	-	-	-
89, 90 自動車整備業・機械等修理業	-	-	-	-	14	745	710	35	-	-	-	-
91 職業紹介・労働者派遣業	-	-	-	-	5	73	66	7	-	-	-	-
92~95 事業関連等サービス業	-	-	-	-	29	2,490	1,973	517	-	-	-	-
96 外 国 公 務	-	-	-	-	-	-	-	-	-	-	-	-
S 公 務	5	812	576	236	6	420	234	186	-	-	-	-
97 国家公務	5	812	576	236	1	200	100	100	-	-	-	-
98 地方公務	-	-	-	-	5	220	134	86	-	-	-	-
T 分類不能の産業	-	-	-	-	41	2,914	2,008	906	-	-	-	-

第2表 産業分類別、適用法規別、男女別、組合数・組合員数

国家公務員法				地方公務員法				産業分類
組合数	組合員数	男子	女子	組合数	組合員数	男子	女子	
		人	人			人	人	
95	6,317	4,782	1,535	212	52,471	24,150	28,321	合計
-	-	-	-	-	-	-	-	農 業 ・ 林 業 A
-	-	-	-	-	-	-	-	漁 業 B
-	-	-	-	-	-	-	-	鉱 業 ・ 採 石 業 ・ 砂 利 採 取 業 C
-	-	-	-	-	-	-	-	建 設 業 D
-	-	-	-	-	-	-	-	製 造 業 E
-	-	-	-	-	-	-	-	食 料 品 製 造 業 09
-	-	-	-	-	-	-	-	飲 料 ・ た ば こ ・ 飼 料 製 造 業 10
-	-	-	-	-	-	-	-	織 維 工 業 11
-	-	-	-	-	-	-	-	木 材 ・ 木 製 品 製 造 業 12
-	-	-	-	-	-	-	-	家 具 ・ 装 備 品 製 造 業 13
-	-	-	-	-	-	-	-	パ ル プ ・ 紙 ・ 紙 加 工 品 製 造 業 14
-	-	-	-	-	-	-	-	印 刷 ・ 同 関 連 業 15
-	-	-	-	-	-	-	-	化 学 工 業 16
-	-	-	-	-	-	-	-	石 油 製 品 ・ 石 炭 製 品 製 造 業 17
-	-	-	-	-	-	-	-	プ ラ ス チ ッ ク 製 品 製 造 業 18
-	-	-	-	-	-	-	-	ゴ ム 製 品 製 造 業 19
-	-	-	-	-	-	-	-	な め し 革 ・ 同 製 品 ・ 毛 皮 製 造 業 20
-	-	-	-	-	-	-	-	窯 業 ・ 土 石 製 品 製 造 業 21
-	-	-	-	-	-	-	-	鉄 鋼 製 造 業 22
-	-	-	-	-	-	-	-	非 鉄 金 属 製 造 業 23
-	-	-	-	-	-	-	-	金 属 製 品 製 造 業 24
-	-	-	-	-	-	-	-	は ん 用 機 械 器 具 製 造 業 25
-	-	-	-	-	-	-	-	生 産 用 機 械 器 具 製 造 業 26
-	-	-	-	-	-	-	-	業 務 用 機 械 器 具 製 造 業 27
-	-	-	-	-	-	-	-	電 子 部 品 ・ デ バ イ ス ・ 電 子 回 路 製 造 業 28
-	-	-	-	-	-	-	-	電 気 機 械 器 具 製 造 業 29
-	-	-	-	-	-	-	-	情 報 通 信 機 械 器 具 製 造 業 30
-	-	-	-	-	-	-	-	輸 送 用 機 械 器 具 製 造 業 31
-	-	-	-	-	-	-	-	そ の 他 の 製 造 業 32
-	-	-	-	-	-	-	-	電 気 ・ ガ ス ・ 熱 供 給 ・ 水 道 業 F
-	-	-	-	-	-	-	-	電 気 業 33
-	-	-	-	-	-	-	-	ガ ス 業 34
-	-	-	-	-	-	-	-	熱 供 給 業 35
-	-	-	-	-	-	-	-	水 道 業 36
-	-	-	-	-	-	-	-	情 報 通 信 業 G
-	-	-	-	-	-	-	-	通 信 業 37
-	-	-	-	-	-	-	-	放 送 業 38
-	-	-	-	-	-	-	-	情 報 サ ー ビ ス 業 39
-	-	-	-	-	-	-	-	イ ン タ ー ネ ッ ト 附 随 サ ー ビ ス 業 40
-	-	-	-	-	-	-	-	映 像 ・ 音 声 ・ 文 字 情 報 制 作 業 41
-	-	-	-	-	-	-	-	運 輸 業 ・ 郵 便 業 H
-	-	-	-	-	-	-	-	鉄 道 業 42
-	-	-	-	-	-	-	-	道 路 旅 客 運 送 業 43
-	-	-	-	-	-	-	-	道 路 貨 物 運 送 業 44
-	-	-	-	-	-	-	-	水 道 運 送 業 45
-	-	-	-	-	-	-	-	航 空 運 輸 業 46
-	-	-	-	-	-	-	-	倉 庫 業 47
-	-	-	-	-	-	-	-	運 輸 に 附 随 す る サ ー ビ ス 業 48
-	-	-	-	-	-	-	-	郵 便 業 49
-	-	-	-	-	-	-	-	卸 売 業 ・ 小 売 業 I
-	-	-	-	-	-	-	-	卸 売 業 50~55
-	-	-	-	-	-	-	-	小 売 業 56~61
-	-	-	-	-	-	-	-	金 融 業 ・ 保 険 業 J
-	-	-	-	-	-	-	-	金 融 業 62~64, 66
-	-	-	-	-	-	-	-	金 融 商 品 取 引 ・ 商 品 先 物 取 引 業 65
-	-	-	-	-	-	-	-	保 険 業 67
-	-	-	-	-	-	-	-	不 動 産 業 K
-	-	-	-	-	-	-	-	不 動 産 業 68, 69
-	-	-	-	-	-	-	-	物 品 賃 貸 業 70
-	-	-	-	2	285	250	35	学 術 研 究 ・ 専 門 ・ 技 術 サ ー ビ ス 業 L
-	-	-	-	1	20	12	8	学 術 ・ 開 発 研 究 機 関 71
-	-	-	-	1	265	238	27	専 門 ・ 技 術 サ ー ビ ス 業 72~74
-	-	-	-	-	-	-	-	宿 泊 業 ・ 飲 食 サ ー ビ ス 業 M
-	-	-	-	-	-	-	-	宿 泊 業 75
-	-	-	-	-	-	-	-	飲 食 サ ー ビ ス 業 76, 77
-	-	-	-	-	-	-	-	生 活 関 連 サ ー ビ ス 業 ・ 娯 楽 業 N
-	-	-	-	-	-	-	-	生 活 関 連 サ ー ビ ス 業 78, 79
-	-	-	-	-	-	-	-	娯 楽 業 80
-	-	-	-	72	19,856	7,734	12,122	教 育 ・ 学 習 支 援 業 O
-	-	-	-	72	19,856	7,734	12,122	学 校 教 育 81
-	-	-	-	-	-	-	-	そ の 他 の 教 育 ・ 学 習 支 援 業 82
2	87	66	21	7	1,022	381	641	医 療 ・ 福 祉 業 P
-	-	-	-	1	54	30	24	医 療 業 83
-	-	-	-	3	731	305	426	保 健 衛 生 業 84
2	87	66	21	3	237	46	191	社 会 保 険 ・ 社 会 福 祉 ・ 介 護 事 業 85
-	-	-	-	-	-	-	-	複 合 サ ー ビ ス 事 業 Q
-	-	-	-	-	-	-	-	郵 便 局 86
-	-	-	-	-	-	-	-	協 同 組 合 87
-	-	-	-	4	169	159	10	サ ー ビ ス 業 R
-	-	-	-	2	105	97	8	廃 棄 物 処 理 業 88
-	-	-	-	-	-	-	-	自 動 車 整 備 業 ・ 機 械 等 修 理 業 89, 90
-	-	-	-	-	-	-	-	職 業 紹 介 ・ 労 働 者 派 遣 業 91
-	-	-	-	2	64	62	2	事 業 関 連 等 サ ー ビ ス 業 92~95
-	-	-	-	-	-	-	-	外 国 公 務 96
93	6,230	4,716	1,514	127	31,139	15,626	15,513	公 務 業 S
93	6,230	4,716	1,514	-	-	-	-	国 家 公 務 97
-	-	-	-	127	31,139	15,626	15,513	地 方 公 務 98
-	-	-	-	-	-	-	-	分 類 不 能 の 産 業 T

第3表 産業分類別、組員規模別、男女別、組合数・組合員数

産業分類	⑥30~99人				⑦29人以下			
	組合数	組合員数	人		組合数	組合員数	人	
			男子	女子			男子	女子
合計	1,152	66,339	47,963	18,376	1,820	21,799	16,412	5,387
A 農業・林業	-	-	-	-	-	-	-	-
B 漁業	-	-	-	-	-	-	-	-
C 鉱業・採石業・砂利採取業	-	-	-	-	1	18	9	9
D 建設業	44	2,614	2,254	360	33	449	379	70
E 製造業	367	21,595	17,205	4,390	451	5,756	4,601	1,155
09 食料品製造業	23	1,357	939	418	44	593	408	185
10 飲料・たばこ・飼料製造業	8	419	328	91	9	117	87	30
11 繊維工業	27	1,331	908	423	44	556	387	169
12 木材・木製品製造業	2	137	126	11	4	63	57	6
13 家具・装備品製造業	2	146	122	24	4	58	51	7
14 パルプ・紙・紙加工品製造業	19	1,199	980	219	21	212	165	47
15 印刷・同関連業	14	907	710	197	25	340	252	88
16 化学工業	73	4,693	3,508	1,185	64	887	692	195
17 石油製品・石炭製品製造業	3	163	148	15	12	155	135	20
18 プラスチック製品製造業	7	472	400	72	8	97	74	23
19 コム製品製造業	4	290	218	72	6	116	86	30
20 なめし革・同製品・毛皮製造業	-	-	-	-	-	-	-	-
21 窯業・土石製品製造業	6	334	286	48	34	192	153	39
22 鉄鋼業	16	953	807	146	20	319	279	40
23 非鉄金属製造業	11	551	469	82	11	179	159	20
24 金属製品製造業	47	2,506	2,085	421	63	778	695	83
25 はん用機械器具製造業	30	1,825	1,603	222	22	325	287	38
26 生産用機械器具製造業	18	1,053	948	105	16	208	189	19
27 業務用機械器具製造業	7	418	341	77	6	111	88	23
28 電子部品・デバイス・電子回路製造業	3	176	145	31	8	117	89	28
29 電気機械器具製造業	24	1,413	1,146	267	12	168	130	38
30 情報通信機械器具製造業	1	30	27	3	3	9	9	-
31 輸送用機械器具製造業	13	714	591	123	4	53	49	4
32 その他の製造業	9	508	370	138	11	103	80	23
F 電気・ガス・熱供給・水道業	6	380	346	34	7	96	89	7
33 電気業	-	-	-	-	-	-	-	-
34 ガス業	-	-	-	-	-	-	-	-
35 熱供給業	-	-	-	-	-	-	-	-
36 水道業	6	380	346	34	7	96	89	7
G 情報通信業	20	1,012	840	172	51	576	453	123
37 通信業	2	90	81	9	1	28	18	10
38 放送業	-	-	-	-	10	111	84	27
39 情報サービス業	10	524	432	92	13	216	181	35
40 インターネット随伴サービス業	-	-	-	-	-	-	-	-
41 映像・音声・文字情報制作業	8	398	327	71	27	221	170	51
H 運輸業・郵便業	213	12,147	11,209	938	472	5,218	4,854	364
42 鉄道業	47	2,665	2,452	213	33	571	561	10
43 道路旅客運送業	42	2,425	2,366	59	60	716	683	33
44 道路貨物運送業	73	4,031	3,789	242	257	2,304	2,199	105
45 水運業	2	148	96	52	5	61	45	16
46 航空運送業	5	253	168	85	21	265	218	47
47 倉庫業	12	603	490	113	15	237	180	57
48 運輸に随伴するサービス業	30	1,938	1,777	161	68	897	823	74
49 郵便業	2	84	71	13	13	167	145	22
I 卸売業・小売業	163	9,583	5,421	4,162	145	1,921	1,322	599
50~55 卸売業	65	3,994	2,491	1,503	61	826	561	265
56~61 小売業	98	5,589	2,930	2,659	84	1,095	761	334
J 金融業・保険業	43	2,296	1,114	1,182	142	1,640	885	755
62~64 金融業	21	1,159	568	591	118	1,345	769	576
65 金融商品取引・商品先物取引業	2	116	80	36	7	73	37	36
67 保険業	20	1,021	466	555	17	222	79	143
K 不動産業	5	226	174	52	17	189	141	48
68,69 不動産業	1	33	32	1	15	172	124	48
70 物品賃貸業	4	193	142	51	2	17	17	-
L 学術研究・専門・技術サービス業	25	1,352	1,045	307	56	778	531	247
71 学術・開発研究機関	5	261	206	55	12	187	137	50
72~74 専門・技術サービス業	20	1,091	839	252	44	591	394	197
M 宿泊業・飲食サービス業	9	550	348	202	18	242	147	95
75 宿泊業	4	229	135	94	6	68	35	33
76,77 飲食サービス業	5	321	213	108	12	174	112	62
N 生活関連サービス業・娯楽業	15	768	247	521	28	283	155	128
78,79 生活関連サービス業	5	248	115	133	15	114	55	59
80 娯楽業	10	520	132	388	13	169	100	69
O 教育・学習支援業	69	3,753	2,122	1,631	126	1,506	957	549
81 学校教育業	61	3,440	1,911	1,529	100	1,124	663	461
82 その他の教育・学習支援業	8	313	211	102	26	382	294	88
P 医療・福祉	38	2,252	656	1,596	71	814	215	599
83 医療業	22	1,320	388	932	38	431	131	300
84 保健衛生業	-	-	-	-	-	-	-	-
85 社会保険・社会福祉・介護事業	16	932	268	664	33	383	84	299
Q 複合サービス事業	6	392	95	297	5	43	37	6
86 郵便局	-	-	-	-	-	-	-	-
87 協同組合	6	392	95	297	5	43	37	6
R サービス業	41	2,198	1,573	625	82	786	586	200
88 廃棄物処理業	11	614	520	94	26	245	205	40
89,90 自動車整備業・機械等修理業	8	432	388	44	9	129	125	4
91 職業紹介・労働者派遣業	4	261	99	162	5	53	28	25
92~95 事業関連等サービス業	18	891	566	325	42	359	228	131
96 外国公務	-	-	-	-	-	-	-	-
S 公務	63	3,766	2,422	1,344	70	838	586	252
97 国家公務	30	1,625	1,292	333	49	468	372	96
98 地方公務	33	2,141	1,130	1,011	21	370	214	156
T 分類不能の産業	25	1,455	892	563	45	646	465	181

第4表 上部団体別、適用法規別、男女別、組合数・組合員数

団 体	合 計				労働組合法				行労法・地公労法				行政執行法人の労働関係に関する法律			
	組合数	組合員数	男女別		組合数	組合員数	男女別		組合数	組合員数	男女別		組合数	組合員数	男女別	
			男子	女子			男子	女子			男子	女子			男子	女子
合 計	4,404	747,475	489,318	258,157	4,036	671,281	445,921	225,360	61	17,406	14,465	2,941	2	841	729	112
連 合 小 計	2,325	543,612	351,733	191,879	2,112	493,906	321,040	172,866	51	16,712	13,975	2,737	1	820	712	108
連合大阪	2,025	488,926	325,363	163,563	1,848	441,450	296,413	145,037	51	16,712	13,975	2,737	1	820	712	108
連合直結	300	54,686	26,370	28,316	264	52,456	24,627	27,829	-	-	-	-	-	-	-	-
全 労 連 小 計	602	47,052	23,490	23,562	457	22,811	11,745	11,066	9	672	468	204	1	21	17	4
大阪労連	581	45,518	22,432	23,086	441	22,089	11,263	10,826	9	672	468	204	1	21	17	4
全労連直結	21	1,534	1,058	476	16	722	482	240	-	-	-	-	-	-	-	-
そ の 他	1,511	157,612	114,787	42,825	1,501	155,365	113,828	41,537	1	22	22	-	-	-	-	-
重 複 加 盟	34	801	692	109	34	801	692	109	-	-	-	-	-	-	-	-

団 体	地方公営企業労働関係法				国公法・地公法				国家公務員法				地方公務員法			
	組合数	組合員数	男女別		組合数	組合員数	男女別		組合数	組合員数	男女別		組合数	組合員数	男女別	
			男子	女子			男子	女子			男子	女子			男子	女子
合 計	59	16,565	13,736	2,829	307	58,788	28,932	29,856	95	6,317	4,782	1,535	212	52,471	24,150	28,321
連 合 小 計	50	15,892	13,263	2,629	162	32,994	16,718	16,276	43	3,151	2,471	680	119	29,843	14,247	15,596
連合大阪	50	15,892	13,263	2,629	126	30,764	14,975	15,789	8	927	733	194	118	29,837	14,242	15,595
連合直結	-	-	-	-	36	2,230	1,743	487	35	2,224	1,738	486	1	6	5	1
全 労 連 小 計	8	651	451	200	136	23,569	11,277	12,292	51	2,966	2,211	755	85	20,603	9,066	11,537
大阪労連	8	651	451	200	131	22,757	10,701	12,056	46	2,154	1,635	519	85	20,603	9,066	11,537
全労連直結	-	-	-	-	5	812	576	236	5	812	576	236	-	-	-	-
そ の 他	1	22	22	-	9	2,225	937	1,288	1	200	100	100	8	2,025	837	1,188
重 複 加 盟	-	-	-	-	-	-	-	-	-	-	-	-	-	-	-	-

第5表 上部団体別、企業規模別、男女別、組合数・組合員数

団 体	合 計				民営企業合計											
	組合数	組合員数			組合数	組合員数			①5,000人以上		②1,000~4,999人					
			男子	女子			組合数	組合員数	男子	女子	組合数	組合員数	男子	女子		
人	人	人	人	人	人	人	人	人	人	人	人	人	人	人		
合 計	4,404	747,475	489,318	258,157	4,007	670,243	445,860	224,383	646	283,789	167,607	116,182	733	198,816	133,690	65,126
連 合 小 計	2,325	543,612	351,733	191,879	2,096	493,298	320,996	172,302	529	261,379	152,489	108,890	426	136,162	93,755	42,407
連合大阪	2,025	488,926	325,363	163,563	1,832	440,842	296,369	144,473	426	226,882	140,283	86,599	354	125,905	86,839	39,066
連合直結	300	54,686	26,370	28,316	264	52,456	24,627	27,829	103	34,497	12,206	22,291	72	10,257	6,916	3,341
全 労 連 小 計	602	47,052	23,490	23,562	446	22,442	11,728	10,714	43	940	639	301	30	5,552	1,991	3,561
大阪労連	581	45,518	22,432	23,086	430	21,720	11,246	10,474	43	929	628	301	26	5,173	1,713	3,460
全労連直結	21	1,534	1,058	476	16	722	482	240	-	11	11	-	4	379	278	101
そ の 他	1,511	157,612	114,787	42,825	1,499	155,304	113,828	41,476	104	22,002	14,976	7,026	278	57,246	38,022	19,224
重 複 加 盟	34	801	692	109	34	801	692	109	30	532	497	35	1	144	78	66

団 体	③500~999人				④300~499人				⑤100~299人				⑥30~99人			
	組合数	組合員数			組合数	組合員数			組合数	組合員数			組合数	組合員数		
			男子	女子			男子	女子			男子	女子			男子	女子
人	人	人	人	人	人	人	人	人	人	人	人	人	人	人	人	
合 計	369	62,639	46,553	16,086	340	36,653	27,139	9,514	767	45,945	36,508	9,437	680	15,239	12,446	2,793
連 合 小 計	205	39,240	31,025	8,215	163	23,300	17,585	5,715	351	24,066	18,917	5,149	295	6,814	5,585	1,229
連合大阪	180	35,903	28,680	7,223	141	20,245	15,463	4,782	324	22,887	17,992	4,895	288	6,717	5,501	1,216
連合直結	25	3,337	2,345	992	22	3,055	2,122	933	27	1,179	925	254	7	97	84	13
全 労 連 小 計	32	2,866	767	2,099	38	2,344	1,572	772	107	3,609	2,826	783	90	1,841	1,227	614
大阪労連	26	2,662	645	2,017	37	2,325	1,563	762	105	3,596	2,819	777	90	1,841	1,227	614
全労連直結	6	204	122	82	1	19	9	10	2	13	7	6	-	-	-	-
そ の 他	132	20,533	14,761	5,772	139	11,009	7,982	3,027	311	18,359	14,847	3,512	296	6,620	5,669	951
重 複 加 盟	-	-	-	-	-	-	-	-	2	89	82	7	1	36	35	1

第5表 上部団体別、企業規模別、男女別、組合数・組合員数

団 体	⑨国公営											
	⑦29人以下				⑧その他							
	組合数	組合員数	男子	女子	組合数	組合員数	男子	女子	組合数	組合員数	男子	女子
合 計	303	1,939	1,629	310	169	25,223	20,288	4,935	397	77,232	43,458	33,774
連 合 小 計	104	704	530	174	23	1,633	1,110	523	229	50,314	30,737	19,577
連合大阪	98	676	507	169	21	1,627	1,104	523	193	48,084	28,994	19,090
連合直結	6	28	23	5	2	6	6	-	36	2,230	1,743	487
全 労 連 小 計	49	255	209	46	57	5,035	2,497	2,538	156	24,610	11,762	12,848
大阪労連	48	251	205	46	55	4,943	2,446	2,497	151	23,798	11,186	12,612
全労連直結	1	4	4	-	2	92	51	41	5	812	576	236
そ の 他	150	980	890	90	89	18,555	16,681	1,874	12	2,308	959	1,349
重 複 加 盟	-	-	-	-	-	-	-	-	-	-	-	-

第6表 上部団体別、組合員規模別、男女別、組合数・組合員数

団体	合 計				①5,000人以上				②1,000~4,999人				③500~999人			
	組合数	組合員数	男子	女子	組合数	組合員数	男子	女子	組合数	組合員数	男子	女子	組合数	組合員数	男子	女子
合 計	4,404	747,475	489,318	258,157	4	42,391	10,078	32,313	125	230,095	150,745	79,350	201	139,594	94,763	44,831
連 合 小 計	2,325	543,612	351,733	191,879	4	42,391	10,078	32,313	97	179,953	119,659	60,294	153	106,834	75,124	31,710
連合大阪	2,025	488,926	325,363	163,563	4	42,391	10,078	32,313	89	166,896	113,683	53,213	142	98,550	69,866	28,684
連合直結	300	54,686	26,370	28,316	-	-	-	-	8	13,057	5,976	7,081	11	8,284	5,258	3,026
全 労 連 小 計	602	47,052	23,490	23,562	-	-	-	-	6	8,597	3,814	4,783	14	9,080	3,461	5,619
大阪労連	581	45,518	22,432	23,086	-	-	-	-	6	8,597	3,814	4,783	13	8,385	2,968	5,417
全労連直結	21	1,534	1,058	476	-	-	-	-	-	-	-	-	1	695	493	202
そ の 他	1,511	157,612	114,787	42,825	-	-	-	-	22	41,545	27,272	14,273	34	23,680	16,178	7,502
重 複 加 盟	34	801	692	109	-	-	-	-	-	-	-	-	-	-	-	-

団体	④300~499人				⑤100~299人				⑥30~99人				⑦29人以下			
	組合数	組合員数	男子	女子	組合数	組合員数	男子	女子	組合数	組合員数	男子	女子	組合数	組合員数	男子	女子
合 計	260	99,949	65,836	34,113	842	147,308	103,521	43,787	1,152	66,339	47,963	18,376	1,820	21,799	16,412	5,387
連 合 小 計	181	69,619	44,782	24,837	547	98,420	68,349	30,071	635	37,020	26,639	10,381	708	9,375	7,102	2,273
連合大阪	144	55,267	40,435	14,832	486	85,918	62,256	23,662	549	31,908	22,943	8,965	611	7,996	6,102	1,894
連合直結	37	14,352	4,347	10,005	61	12,502	6,093	6,409	86	5,112	3,696	1,416	97	1,379	1,000	379
全 労 連 小 計	18	6,561	3,389	3,172	74	11,669	5,918	5,751	139	7,800	4,550	3,250	351	3,345	2,358	987
大阪労連	18	6,561	3,389	3,172	71	11,269	5,640	5,629	136	7,528	4,377	3,151	337	3,178	2,244	934
全労連直結	-	-	-	-	3	400	278	122	3	272	173	99	14	167	114	53
そ の 他	61	23,769	17,665	6,104	222	37,363	29,332	8,031	386	21,864	17,103	4,761	786	9,391	7,237	2,154
重 複 加 盟	-	-	-	-	1	144	78	66	8	345	329	16	25	312	285	27

第7表 行政区別、上部団体別、男女別、組合数・組合員数

行政区別	連 合 直 結				全 労 連 小 計				大 阪 労 連			
	組合数	組合員数	男子	女子	組合数	組合員数	男子	女子	組合数	組合員数	男子	女子
合 計	300	54,686	26,370	28,316	602	47,052	23,490	23,562	581	45,518	22,432	23,086
大 阪 市 域	206	42,517	20,446	22,071	269	19,207	11,094	8,113	252	17,703	10,064	7,639
北 区	48	11,107	5,218	5,889	52	1,689	1,202	487	50	1,669	1,184	485
都 島 区	3	549	188	361	5	1,596	681	915	5	1,596	681	915
福 島 区	3	447	387	60	3	42	13	29	3	42	13	29
此 花 区	7	519	390	129	7	96	58	38	7	96	58	38
中 央 区	63	19,496	8,012	11,484	53	5,531	3,082	2,449	45	4,631	2,474	2,157
西 区	12	1,546	1,069	477	8	97	62	35	8	97	62	35
港 区	5	103	88	15	8	119	105	14	8	63	58	5
大 正 区	-	-	-	-	5	101	92	9	5	101	92	9
天 王 寺 区	4	732	172	560	24	4,479	2,315	2,164	23	4,453	2,300	2,153
浪 速 区	5	491	151	340	4	407	404	3	4	407	404	3
西 淀 川 区	8	359	346	13	9	998	378	620	8	994	374	620
東 淀 川 区	-	-	-	-	4	62	34	28	3	51	29	22
東 成 区	2	247	126	121	5	61	34	27	5	61	34	27
生 野 区	1	20	14	6	5	70	50	20	5	70	50	20
旭 区	4	489	341	148	2	10	9	1	2	10	9	1
城 東 区	4	540	169	371	9	373	287	86	9	373	287	86
阿 倍 野 区	6	1,257	695	562	4	44	28	16	4	44	28	16
住 吉 区	1	25	17	8	9	367	118	249	9	367	118	249
東 住 吉 区	-	-	-	-	4	9	8	1	4	9	8	1
西 成 区	2	15	12	3	5	308	204	104	5	308	204	104
淀 川 区	20	4,177	2,735	1,442	24	1,322	1,037	285	21	922	759	163
鶴 見 区	-	-	-	-	5	719	254	465	5	719	254	465
住 之 江 区	7	369	293	76	13	691	630	61	12	604	575	29
平 野 区	1	29	23	6	2	16	9	7	2	16	9	7
三 島 地 域	26	4,057	2,323	1,734	67	4,672	2,327	2,345	65	4,658	2,314	2,344
吹 田 市	8	1,362	1,257	105	23	2,832	1,291	1,541	22	2,831	1,291	1,540
高 槻 市	6	561	302	259	12	1,030	434	596	12	1,030	434	596
茨 木 市	10	1,241	312	929	24	743	569	174	23	730	556	174
摂 津 市	2	893	452	441	4	41	27	14	4	41	27	14
三 島 郡	-	-	-	-	4	26	6	20	4	26	6	20
豊 能 地 域	8	705	285	420	35	973	534	439	34	965	527	438
豊 中 市	4	257	180	77	21	719	364	355	20	711	357	354
池 田 市	2	423	83	340	6	118	92	26	6	118	92	26
箕 面 市	1	19	16	3	7	126	75	51	7	126	75	51
豊 能 郡	1	6	6	-	1	10	3	7	1	10	3	7
北 河 内 地 域	16	2,806	1,875	931	56	5,013	2,300	2,713	56	5,013	2,300	2,713
守 口 市	1	8	6	2	11	1,132	503	629	11	1,132	503	629
枚 方 市	7	1,004	258	746	19	1,377	719	658	19	1,377	719	658
寝 屋 川 市	1	1,132	1,098	34	10	1,156	441	715	10	1,156	441	715
大 東 市	-	-	-	-	8	229	61	168	8	229	61	168
門 真 市	6	631	484	147	3	730	410	320	3	730	410	320
四 條 畷 市	-	-	-	-	2	33	6	27	2	33	6	27
交 野 市	1	31	29	2	3	356	160	196	3	356	160	196
中 河 内 地 域	14	1,219	389	830	37	2,750	1,101	1,649	37	2,750	1,101	1,649
八 尾 市	3	68	58	10	10	866	349	517	10	866	349	517
柏 原 市	-	-	-	-	4	306	117	189	4	306	117	189
東 大 阪 市	11	1,151	331	820	23	1,578	635	943	23	1,578	635	943
南 河 内 地 域	5	663	175	488	25	2,248	725	1,523	25	2,248	725	1,523
富 田 林 市	4	422	133	289	8	1,105	369	736	8	1,105	369	736
河 内 長 野 市	-	4	4	-	3	153	72	81	3	153	72	81
松 原 市	-	-	-	-	4	528	163	365	4	528	163	365
羽 曳 野 市	-	-	-	-	4	302	54	248	4	302	54	248
藤 井 寺 市	1	237	38	199	4	145	58	87	4	145	58	87
大 阪 狭 山 市	-	-	-	-	1	9	9	-	1	9	9	-
南 河 内 郡	-	-	-	-	1	6	-	6	1	6	-	6
堺 市 域	12	1,723	519	1,204	57	7,077	3,128	3,949	57	7,077	3,128	3,949
北 区	-	-	-	-	5	505	321	184	5	505	321	184
堺 区	10	1,633	434	1,199	32	5,316	2,399	2,917	32	5,316	2,399	2,917
中 区	-	-	-	-	3	75	14	61	3	75	14	61
西 区	1	50	46	4	9	647	135	512	9	647	135	512
東 区	-	-	-	-	4	401	127	274	4	401	127	274
南 区	-	-	-	-	1	107	107	-	1	107	107	-
美 原 区	1	40	39	1	3	26	25	1	3	26	25	1
泉 北 地 域	2	38	26	12	17	1,438	521	917	16	1,430	513	917
泉 大 津 市	2	38	26	12	4	162	37	125	3	154	29	125
和 泉 市	-	-	-	-	6	1,001	331	670	6	1,001	331	670
高 石 市	-	-	-	-	6	274	152	122	6	274	152	122
泉 北 郡	-	-	-	-	1	1	1	-	1	1	1	-
泉 南 地 域	11	958	332	626	39	3,674	1,760	1,914	39	3,674	1,760	1,914
岸 和 田 市	4	579	81	498	15	2,017	902	1,115	15	2,017	902	1,115
貝 塚 市	1	67	66	1	7	589	347	242	7	589	347	242
泉 佐 野 市	3	111	102	9	8	516	196	320	8	516	196	320
泉 南 市	2	159	47	112	3	211	70	141	3	211	70	141
阪 南 市	-	-	-	-	2	42	16	26	2	42	16	26
泉 南 郡	1	42	36	6	4	299	229	70	4	299	229	70

第7表 行政区別、上部団体別、男女別、組合数・組合員数

全 労 連 直 結				そ の 他				重 複				行政区別
組合数	組合員数		組合数	組合員数		組合数	組合員数		組合数	組合員数		
	男子	女子		男子	女子		男子	女子				
人	人	人	人	人	人	人	人	人	人	人	人	合 計
21	1,534	1,058	476	1,511	157,612	114,787	42,825	34	801	692	109	大 阪 市 域
17	1,504	1,030	474	876	99,910	68,590	31,320	24	640	536	104	北 区
2	20	18	2	173	22,900	15,557	7,343	7	206	204	2	都 島 区
-	-	-	-	10	547	441	106	-	-	-	-	福 島 区
-	-	-	-	26	7,065	4,224	2,841	-	-	-	-	此 花 区
-	-	-	-	28	1,370	1,085	285	2	23	21	2	中 央 区
8	900	608	292	200	28,791	20,086	8,705	-	-	-	-	西 港 区
-	-	-	-	76	7,170	4,445	2,725	1	15	10	5	大 正 区
-	56	47	9	63	2,772	2,498	274	2	13	13	9	天 王 寺 区
-	-	-	-	22	942	856	86	-	-	-	-	浪 速 区
1	26	15	11	27	6,616	3,252	3,364	5	57	48	9	西 淀 川 区
-	-	-	-	19	1,235	946	289	-	-	-	-	東 淀 川 区
1	4	4	-	23	2,471	1,484	987	1	7	7	-	東 成 区
1	11	5	6	33	4,011	2,710	1,301	1	11	5	6	生 野 区
-	-	-	-	9	1,362	1,125	237	-	-	-	-	旭 区
-	-	-	-	3	481	453	28	-	-	-	-	城 東 区
-	-	-	-	10	730	550	180	-	-	-	-	阿 倍 野 区
-	-	-	-	15	1,301	1,071	230	1	38	26	12	住 吉 区
-	-	-	-	14	1,201	958	243	-	-	-	-	東 住 吉 区
-	-	-	-	5	2,079	943	1,136	-	-	-	-	西 成 区
-	-	-	-	3	610	577	33	-	-	-	-	淀 川 区
-	-	-	-	15	506	432	74	-	-	-	-	鶴 見 区
3	400	278	122	54	3,707	3,100	607	3	234	167	67	住 之 江 区
-	-	-	-	7	502	437	65	1	36	35	1	平 野 区
1	87	55	32	34	1,084	969	115	-	-	-	-	三 島 地 域
-	-	-	-	7	457	391	66	-	-	-	-	吹 田 市
2	14	13	1	202	13,557	10,927	2,630	2	66	65	1	高 槻 市
1	1	-	1	43	3,385	2,546	839	2	66	65	1	茨 木 市
-	-	-	-	50	4,848	3,862	986	-	-	-	-	棋 津 市
1	13	13	-	47	2,623	2,083	540	-	-	-	-	三 島 郡
-	-	-	-	60	2,516	2,288	228	-	-	-	-	豊 能 地 域
-	-	-	-	2	185	148	37	-	-	-	-	豊 中 市
1	8	7	1	69	3,656	2,591	1,065	3	42	38	4	池 田 市
1	8	7	1	44	2,351	1,796	555	2	35	34	1	其 面 市
-	-	-	-	13	629	523	106	-	-	-	-	豊 能 郡
-	-	-	-	12	676	272	404	1	7	4	3	北 河 内 地 域
-	-	-	-	-	-	-	-	-	-	-	-	守 口 市
-	-	-	-	77	12,120	9,360	2,760	1	5	5	-	枚 方 市
-	-	-	-	14	1,327	1,276	51	-	-	-	-	寝 屋 川 市
-	-	-	-	23	3,777	1,670	2,107	1	5	5	-	大 東 市
-	-	-	-	14	4,525	4,036	489	-	-	-	-	門 真 市
-	-	-	-	11	1,051	977	74	-	-	-	-	四 條 畷 市
-	-	-	-	9	1,331	1,294	37	-	-	-	-	交 野 市
-	-	-	-	6	109	107	2	-	-	-	-	中 河 内 地 域
-	-	-	-	-	-	-	-	-	-	-	-	八 尾 市
-	-	-	-	86	8,030	6,399	1,631	-	-	-	-	柏 原 市
-	-	-	-	22	1,899	1,204	695	-	-	-	-	東 大 阪 市
-	-	-	-	10	794	685	109	-	-	-	-	南 河 内 地 域
-	-	-	-	54	5,337	4,510	827	-	-	-	-	富 田 林 市
-	-	-	-	31	2,968	2,081	887	-	-	-	-	河 内 長 野 市
-	-	-	-	6	332	283	49	-	-	-	-	松 原 市
-	-	-	-	6	76	26	50	-	-	-	-	羽 曳 野 市
-	-	-	-	9	2,118	1,399	719	-	-	-	-	藤 井 寺 市
-	-	-	-	5	248	198	50	-	-	-	-	大 阪 狭 山 市
-	-	-	-	1	18	18	-	-	-	-	-	南 河 内 郡
-	-	-	-	1	104	101	3	-	-	-	-	堺 市
-	-	-	-	3	72	56	16	-	-	-	-	北 区
-	-	-	-	71	10,654	9,268	1,386	-	-	-	-	堺 区
-	-	-	-	5	3,947	3,891	56	-	-	-	-	中 区
-	-	-	-	18	2,016	1,506	510	-	-	-	-	西 区
-	-	-	-	17	2,912	2,380	532	-	-	-	-	東 区
-	-	-	-	21	1,402	1,168	234	-	-	-	-	南 美 原 区
-	-	-	-	2	167	137	30	-	-	-	-	泉 北 地 域
-	-	-	-	3	24	24	-	-	-	-	-	泉 大 津 市
-	-	-	-	5	186	162	24	-	-	-	-	和 泉 市
1	8	8	-	38	2,508	2,171	337	-	-	-	-	高 石 市
1	8	8	-	16	687	619	68	-	-	-	-	泉 北 郡
-	-	-	-	11	538	455	83	-	-	-	-	泉 南 地 域
-	-	-	-	9	1,240	1,065	175	-	-	-	-	岸 和 田 市
-	-	-	-	2	43	32	11	-	-	-	-	貝 塚 市
-	-	-	-	61	4,209	3,400	809	4	48	48	-	泉 佐 野 市
-	-	-	-	21	1,201	1,031	170	3	40	40	-	泉 南 市
-	-	-	-	12	665	504	161	-	-	-	-	阪 南 市
-	-	-	-	14	1,385	1,188	197	-	-	-	-	泉 南 郡
-	-	-	-	6	311	273	38	1	8	8	-	
-	-	-	-	1	142	134	8	-	-	-	-	
-	-	-	-	7	505	270	235	-	-	-	-	

第8表 行政区別、企業規模別、男女別、組合数・組合員数

												行政区別		
②1,000~4,999人				③500~999人				④300~499人					合計	
組合数	組合員数		組合数	組合員数		組合数	組合員数		組合数	組合員数				合計
	男子	女子		男子	女子		男子	女子						
	人	人	人	人	人	人	人	人	人	人	人			
733	198,816	133,690	65,126	369	62,639	46,553	16,086	340	36,653	27,139	9,514			
448	138,683	92,601	46,082	236	35,354	25,698	9,656	198	20,358	14,773	5,585	大阪市域		
117	34,256	22,787	11,469	51	6,375	4,351	2,024	39	3,990	2,854	1,136	北区		
4	1,701	736	965	-	-	-	-	2	135	135	-	都島区		
14	2,090	1,389	701	10	2,143	1,840	303	4	243	201	42	福島区		
6	3,506	1,383	2,123	3	184	175	9	10	1,593	1,364	229	此花区		
122	36,597	25,574	11,023	64	8,683	6,173	2,510	54	4,214	2,535	1,679	中央区		
35	12,445	8,980	3,465	28	3,395	2,252	1,143	14	1,439	900	539	西成区		
4	405	353	52	7	406	393	13	4	161	154	7	港区		
2	129	99	30	5	1,013	905	108	5	1,061	977	84	大正区		
12	6,329	2,878	3,451	4	1,837	1,045	792	4	806	637	169	天王寺区		
17	10,104	7,631	2,473	5	1,043	898	145	7	1,411	860	551	浪速区		
13	3,409	2,075	1,334	6	1,183	614	569	6	309	277	32	西淀川区		
12	4,400	2,766	1,634	7	1,311	1,177	134	1	245	217	28	東淀川区		
5	1,273	921	352	3	1,046	857	189	2	242	216	26	東成区		
1	1,143	507	636	-	-	-	-	2	252	227	25	生野区		
5	887	741	146	1	391	283	108	3	171	153	18	旭野区		
5	421	309	112	7	1,070	649	421	4	435	328	107	城東区		
13	3,457	2,102	1,355	3	278	243	35	4	195	116	79	阿倍野区		
4	259	55	204	-	-	-	-	-	-	-	-	住吉区		
-	-	-	-	-	-	-	-	4	9	8	1	東住吉区		
5	1,465	1,272	193	1	130	108	22	2	17	17	-	西成区		
38	7,583	5,867	1,716	16	2,591	2,136	455	15	2,171	1,614	557	淀川区		
2	2,690	727	1,963	5	1,527	918	609	1	383	260	123	鶴見区		
11	3,660	3,063	597	9	404	374	30	9	826	691	135	住之江区		
1	474	386	88	1	344	307	37	2	50	32	18	平野区		
102	18,079	13,470	4,609	24	4,688	3,834	854	24	2,017	1,632	385	三島地域		
34	8,139	5,850	2,289	11	1,193	908	285	5	354	221	133	吹田市		
27	4,077	2,927	1,150	5	1,210	1,049	161	8	475	448	27	高槻市		
27	2,769	2,335	434	3	67	53	14	10	1,038	823	215	茨木市		
10	2,707	2,027	680	4	1,928	1,554	374	1	150	140	10	摂津市		
4	387	331	56	1	290	270	20	-	-	-	-	三島郡		
43	7,227	5,076	2,151	12	3,088	2,183	905	9	1,050	706	344	豊能地域		
37	6,687	4,800	1,887	9	2,874	1,979	895	5	660	548	112	豊中市		
3	197	148	49	2	204	195	9	-	-	-	-	池田市		
3	343	128	215	1	10	9	1	4	390	158	232	箕面市		
-	-	-	-	-	-	-	-	-	-	-	-	豊能郡		
52	12,518	8,088	4,430	24	5,245	3,752	1,493	26	3,644	3,102	542	北河内地域		
8	1,150	252	898	3	1,518	897	621	-	-	-	-	守口市		
16	3,861	1,450	2,411	8	798	675	123	8	1,104	964	140	枚方市		
13	4,747	4,031	716	2	349	217	132	6	533	450	83	寝屋川市		
2	172	166	6	4	1,064	946	118	4	691	604	87	大東市		
13	2,588	2,189	399	6	1,402	912	490	6	1,138	916	222	門真市		
-	-	-	-	-	-	-	-	1	25	23	2	四條畷市		
-	-	-	-	1	114	105	9	1	153	145	8	交野市		
23	4,978	3,393	1,585	17	4,107	3,474	633	35	2,991	2,049	942	中河内地域		
4	1,069	541	528	4	1,434	1,287	147	6	790	497	293	八尾市		
-	-	-	-	2	296	201	95	4	722	619	103	柏原市		
19	3,909	2,852	1,057	11	2,377	1,986	391	25	1,479	933	546	東大阪市		
5	2,470	556	1,914	5	1,223	1,190	33	13	1,526	887	639	南河内地域		
2	72	13	59	-	-	-	-	3	478	262	216	富田林市		
-	-	-	-	1	632	628	4	4	473	409	64	河内長野市		
1	2,187	521	1,666	-	-	-	-	3	489	142	347	松原市		
2	211	22	189	-	-	-	-	1	5	5	-	羽曳野市		
-	-	-	-	3	115	104	11	1	63	53	10	藤井寺市		
-	-	-	-	1	476	458	18	-	-	-	-	大阪狭山市		
-	-	-	-	-	-	-	-	1	18	16	2	南河内郡		
39	12,961	8,875	4,086	27	4,884	3,640	1,244	16	2,386	2,062	324	堺市		
3	126	36	90	-	-	-	-	2	383	362	21	北区		
14	5,610	3,673	1,937	13	1,714	1,502	212	6	1,014	940	74	堺区		
2	1,272	1,098	174	4	813	496	317	1	131	105	26	中区		
18	3,953	3,658	295	7	1,551	890	661	5	652	500	152	西区		
-	-	-	-	-	-	-	-	1	6	5	1	東区		
-	-	-	-	2	488	465	23	-	-	-	-	南区		
2	2,000	410	1,590	1	318	287	31	1	200	150	50	美原区		
9	843	785	58	10	1,317	1,028	289	7	494	287	207	泉北地域		
7	441	412	29	4	252	124	128	2	97	73	24	泉大津市		
1	85	78	7	2	328	227	101	2	231	160	71	和泉市		
1	317	295	22	2	305	283	22	2	37	23	14	高石市		
-	-	-	-	2	432	394	38	1	129	31	98	泉北郡		
12	1,057	846	211	14	2,733	1,754	979	12	2,187	1,641	546	泉南地域		
2	41	33	8	-	-	-	-	3	955	653	302	岸和田市		
1	67	66	1	2	42	31	11	5	857	706	151	貝塚市		
5	294	222	72	9	1,943	1,230	713	3	171	110	61	泉佐野市		
4	655	525	130	1	356	318	38	1	204	172	32	泉南市		
-	-	-	-	-	-	-	-	-	-	-	-	阪南市		
-	-	-	-	2	392	175	217	-	-	-	-	泉南郡		

第8表 行政区別、企業規模別、男女別、組合数・組合員数

行政区別												
	⑤100～299人				⑥30～99人				⑦29人以下			
	組合数	組合員数	男子	女子	組合数	組合員数	男子	女子	組合数	組合員数	男子	女子
合計	人	人	人	人	人	人	人	人	人	人	人	人
大 阪 市 域	767	45,945	36,508	9,437	680	15,239	12,446	2,793	303	1,939	1,629	310
北 区	69	3,337	2,468	869	37	741	533	208	22	126	80	46
都 島 区	8	296	239	57	5	96	60	36	1	1	1	-
福 島 区	9	524	372	152	6	129	105	24	1	20	17	3
此 花 区	16	926	688	238	13	316	292	24	6	39	32	7
中 央 区	85	4,951	3,374	1,577	45	1,008	608	400	19	152	100	52
西 区	32	1,801	1,439	362	23	551	419	132	13	83	64	19
港 区	13	496	459	37	31	606	527	79	16	74	66	8
大 正 区	7	324	291	33	19	495	463	32	8	83	58	25
天 王 寺 区	20	1,160	838	322	9	136	102	34	1	17	17	-
浪 速 区	12	918	697	221	9	190	136	54	1	1	1	-
西 淀 川 区	16	1,425	1,261	164	17	464	397	67	7	29	28	1
東 淀 川 区	18	911	708	203	11	155	113	42	6	29	22	7
東 成 区	4	305	210	95	7	106	84	22	3	12	12	-
生 野 区	9	447	299	148	2	37	33	4	1	12	3	9
旭 区	8	647	508	139	3	118	110	8	1	9	8	1
城 東 区	7	407	352	55	7	246	201	45	4	27	18	9
阿 倍 野 区	1	7	7	-	6	121	81	40	-	-	-	-
住 吉 区	7	272	210	62	2	11	6	5	1	6	5	1
東 住 吉 区	4	211	127	84	3	33	27	6	-	-	-	-
西 成 区	10	594	452	142	12	194	156	38	5	22	13	9
淀 川 区	43	2,411	1,802	609	15	424	339	85	6	30	29	1
鶴 見 区	9	587	513	74	8	132	120	12	2	6	6	-
住 之 江 区	16	916	827	89	20	518	450	68	15	108	107	1
平 野 区	5	278	251	27	5	78	64	14	3	20	20	-
三 島 地 域	71	4,410	3,560	850	82	1,818	1,610	208	36	301	282	19
吹 田 市	16	629	489	140	13	213	191	22	2	17	13	4
高 槻 市	23	1,582	1,277	305	12	310	247	63	6	51	51	-
茨 木 市	18	1,089	799	290	18	336	284	52	10	39	34	5
摂 津 市	12	987	919	68	38	952	888	64	18	194	184	10
三 島 郡	2	123	76	47	1	7	-	7	-	-	-	-
豊 能 地 域	33	1,463	1,096	367	33	620	499	121	8	38	34	4
豊 中 市	21	828	628	200	21	423	346	77	6	32	28	4
池 田 市	8	425	330	95	5	126	117	9	-	-	-	-
箕 面 市	4	210	138	72	7	71	36	35	2	6	6	-
豊 能 郡	-	-	-	-	-	-	-	-	-	-	-	-
北 河 内 地 域	59	4,199	3,616	583	42	864	707	157	21	78	67	11
守 口 市	11	891	852	39	8	301	258	43	4	20	18	2
枚 方 市	19	1,343	1,120	223	14	219	170	49	4	14	13	1
寝 屋 川 市	7	422	381	41	6	138	84	54	4	12	12	-
大 東 市	12	863	764	99	8	80	77	3	2	7	7	-
門 真 市	7	575	439	136	3	46	43	3	-	-	-	-
四 條 畷 市	2	48	48	-	1	33	33	-	4	16	10	6
交 野 市	1	57	12	45	2	47	42	5	3	9	7	2
中 河 内 地 域	56	3,510	2,867	643	48	1,344	1,052	292	24	146	129	17
八 尾 市	12	827	641	186	14	384	337	47	9	32	27	5
柏 原 市	8	447	376	71	7	186	105	81	3	15	15	-
東 大 阪 市	36	2,236	1,850	386	27	774	610	164	12	99	87	12
南 河 内 地 域	25	1,385	1,086	299	20	440	337	103	4	42	38	4
富 田 林 市	2	93	62	31	6	191	153	38	-	-	-	-
河 内 長 野 市	6	382	316	66	3	34	30	4	1	11	11	-
松 原 市	8	510	407	103	4	106	53	53	-	-	-	-
羽 曳 野 市	6	251	170	81	-	-	-	-	3	31	27	4
藤 井 寺 市	-	-	-	-	2	38	38	-	-	-	-	-
大 阪 狭 山 市	1	104	101	3	5	71	63	8	-	-	-	-
南 河 内 郡	2	45	30	15	-	-	-	-	-	-	-	-
堺 市 域	51	3,583	3,161	422	61	1,431	1,224	207	24	112	107	5
北 区	2	57	51	6	3	45	45	-	2	9	9	-
堺 区	17	1,207	1,010	197	18	359	316	43	9	41	39	2
中 区	12	991	942	49	5	157	93	64	3	14	14	-
西 区	9	632	558	74	24	666	574	92	6	37	35	2
東 区	3	199	148	51	-	-	-	-	1	3	3	-
南 区	1	107	107	-	2	23	23	-	1	1	1	-
美 原 区	7	390	345	45	9	181	173	8	2	7	6	1
泉 北 地 域	19	1,114	972	142	24	503	462	41	14	74	65	9
泉 大 津 市	5	226	176	50	10	160	154	6	3	10	10	-
和 泉 市	7	479	427	52	7	176	161	15	6	30	23	7
高 石 市	6	337	306	31	5	124	115	9	5	34	32	2
泉 北 郡	1	72	63	9	2	43	32	11	-	-	-	-
泉 南 地 域	25	2,130	1,758	372	55	1,314	1,129	185	30	242	200	42
岸 和 田 市	8	553	464	89	15	530	493	37	17	117	102	15
貝 塚 市	5	556	395	161	18	355	313	42	6	68	52	16
泉 佐 野 市	4	429	382	47	14	254	202	52	3	13	13	-
泉 南 市	3	259	216	43	2	55	46	9	2	18	18	-
阪 南 市	2	213	185	28	-	-	-	-	1	2	-	2
泉 南 郡	3	120	116	4	6	120	75	45	1	24	15	9

第8表 行政区別、企業規模別、男女別、組合数・組合員数

⑧その他				⑨国公営				行政区別
組合数	組合員数		組合数	組合員数		男子	女子	
	男子	女子		男子	女子			
人	人	人	人	人	人	人	人	合計
169	25,223	20,288	4,935	397	77,232	43,458	33,774	合計
105	11,276	8,462	2,814	167	39,509	26,421	13,088	大 阪 市 域
27	2,915	1,811	1,104	21	5,681	4,014	1,667	北 区
4	445	366	79	4	1,511	495	1,016	都 島 区
4	164	154	10	3	105	61	44	福 島 区
1	33	25	8	1	101	56	45	此 花 区
18	1,342	767	575	52	13,290	8,124	5,166	中 央 区
3	223	200	23	20	5,640	5,485	155	西 区
4	811	693	118	5	828	666	162	港 区
4	88	86	2	1	104	58	46	大 正 区
7	734	287	447	12	5,908	4,117	1,791	天 王 寺 区
4	659	646	13	5	346	289	57	浪 速 区
2	296	232	64	2	123	69	54	西 淀 川 区
4	321	315	6	1	166	91	75	東 淀 川 区
1	168	155	13	2	127	72	55	東 成 区
1	229	226	3	3	207	118	89	生 野 区
1	172	171	1	3	128	74	54	旭 区
3	737	671	66	5	226	141	85	城 東 区
1	90	87	3	4	509	286	223	阿 倍 野 区
2	329	319	10	5	1,962	745	1,217	住 吉 区
1	553	542	11	1	171	94	77	東 住 吉 区
5	336	267	69	2	358	201	157	西 成 区
4	340	281	59	3	188	116	72	淀 川 区
-	-	-	-	1	110	61	49	鶴 見 区
4	291	161	130	8	1,452	832	620	住 之 江 区
-	-	-	-	3	268	156	112	平 野 区
16	2,395	1,590	805	50	6,787	2,948	3,839	三 島 地 域
2	322	318	4	14	2,732	1,121	1,611	吹 田 市
7	1,603	867	736	13	2,192	1,002	1,190	高 槻 市
4	444	383	61	13	995	406	589	茨 木 市
2	20	20	-	5	684	334	350	摂 津 市
1	6	2	4	5	184	85	99	三 島 郡
7	565	507	58	30	5,947	2,583	3,364	豊 能 地 域
5	440	384	56	12	3,098	1,338	1,760	豊 中 市
1	119	117	2	9	1,162	532	630	池 田 市
-	-	-	-	5	1,414	549	865	箕 面 市
1	6	6	-	4	273	164	109	豊 能 郡
9	3,248	3,093	155	42	7,771	3,450	4,321	北 河 内 地 域
2	624	565	59	4	1,008	369	639	守 口 市
2	506	431	75	11	3,390	1,521	1,869	枚 方 市
2	898	882	16	5	1,146	525	621	寝 屋 川 市
2	471	469	2	4	361	119	242	大 東 市
1	749	746	3	5	1,099	561	538	門 真 市
-	-	-	-	8	248	114	134	四 條 畷 市
-	-	-	-	5	519	241	278	交 野 市
8	1,271	1,046	225	19	4,326	2,087	2,239	中 河 内 地 域
4	510	401	109	9	1,310	637	673	八 尾 市
-	-	-	-	4	577	299	278	柏 原 市
4	761	645	116	6	2,439	1,151	1,288	東 大 阪 市
6	838	610	228	30	2,700	1,046	1,654	南 河 内 地 域
3	458	239	219	14	1,196	427	769	富 田 林 市
-	-	-	-	2	101	38	63	河 内 長 野 市
2	247	239	8	4	772	288	484	松 原 市
1	133	132	1	2	176	56	120	羽 曳 野 市
-	-	-	-	3	141	54	87	藤 井 寺 市
-	-	-	-	2	213	116	97	大 阪 狭 山 市
-	-	-	-	3	101	67	34	南 河 内 郡
7	4,112	3,672	440	19	3,429	1,941	1,488	堺 市
2	3,575	3,512	63	2	303	278	25	北 区
3	173	48	125	16	3,095	1,651	1,444	堺 区
-	-	-	-	-	-	-	-	中 区
1	4	4	-	-	-	-	-	西 区
1	360	108	252	1	31	12	19	東 南 区
-	-	-	-	-	-	-	-	美 原 区
3	117	56	61	14	1,895	732	1,163	泉 北 地 域
2	115	54	61	5	511	177	334	泉 大 津 市
-	-	-	-	7	1,095	405	690	和 泉 市
1	2	2	-	1	209	108	101	高 石 市
-	-	-	-	1	80	42	38	泉 北 郡
8	1,401	1,252	149	26	4,868	2,250	2,618	泉 南 地 域
3	622	594	28	5	1,908	749	1,159	岸 和 田 市
1	247	247	-	5	915	441	474	貝 塚 市
3	395	370	25	6	516	192	324	泉 佐 野 市
1	137	41	96	2	445	219	226	泉 南 市
-	-	-	-	2	320	155	165	阪 南 市
-	-	-	-	6	764	494	270	泉 南 郡

第9表 行政区別、適用法規別、男女別、組合数・組合員数

行政区別	合 計				労働組合法				行労法・地公労法			
	組合数	組合員数	男女別		組合数	組合員数	男女別		組合数	組合員数	男女別	
			男子	女子			男子	女子			男子	女子
合計		人	人	人		人	人	人		人	人	人
合計	4,404	747,475	489,318	258,157	4,036	671,281	445,921	225,360	61	17,406	14,465	2,941
大阪市域	2,436	473,017	301,096	171,921	2,271	433,533	274,677	158,856	31	14,372	12,195	2,177
北 区	489	98,249	67,149	31,100	468	92,568	63,135	29,433	3	2,307	2,106	201
都 島 区	34	5,212	2,623	2,589	30	3,701	2,128	1,573	1	1,357	407	950
福 島 区	60	11,615	7,295	4,320	58	11,517	7,236	4,281	-	-	-	-
此 花 区	68	12,442	8,710	3,732	67	12,341	8,654	3,687	-	-	-	-
中 央 区	546	130,472	78,147	52,325	494	117,182	70,023	47,159	6	2,924	2,104	820
西 区	185	36,533	24,997	11,536	165	30,893	19,512	11,381	18	5,517	5,407	110
港 区	95	5,210	4,547	663	90	4,382	3,881	501	1	227	225	2
大 正 区	52	3,339	2,974	365	51	3,235	2,916	319	-	-	-	-
天 王 寺 区	92	24,757	16,070	8,687	80	18,849	11,953	6,896	1	2,019	1,929	90
浪 速 区	69	16,083	11,936	4,147	64	15,737	11,647	4,090	-	-	-	-
西 淀 川 区	76	8,335	5,770	2,565	74	8,212	5,701	2,511	-	-	-	-
東 淀 川 区	76	9,189	6,655	2,534	75	9,023	6,564	2,459	-	-	-	-
東 成 区	29	3,549	2,653	896	27	3,422	2,581	841	-	-	-	-
生 野 区	20	3,326	2,128	1,198	17	3,119	2,010	1,109	-	-	-	-
旭 区	26	2,571	2,096	475	23	2,443	2,022	421	-	-	-	-
城 東 区	51	9,576	6,708	2,868	46	9,350	6,567	2,783	-	-	-	-
阿 倍 野 区	48	6,604	3,744	2,860	44	6,095	3,458	2,637	-	-	-	-
住 吉 区	25	3,833	2,134	1,699	20	1,871	1,389	482	-	-	-	-
東 住 吉 区	18	1,182	954	228	17	1,011	860	151	-	-	-	-
西 成 区	45	3,661	2,737	924	43	3,303	2,536	767	-	-	-	-
淀 川 区	180	53,717	25,616	28,101	177	53,529	25,500	28,029	-	-	-	-
鶴 見 区	30	9,475	3,845	5,630	29	9,365	3,784	5,581	-	-	-	-
住 之 江 区	99	11,378	9,523	1,855	92	9,944	8,691	1,253	1	21	17	4
平 野 区	23	2,709	2,085	624	20	2,441	1,929	512	-	-	-	-
三島地域	465	58,017	41,142	16,875	431	51,895	38,223	13,672	9	766	627	139
吹 田 市	117	16,813	11,510	5,303	110	14,294	10,402	3,892	1	122	91	31
高 槻 市	114	17,736	11,727	6,009	106	15,912	10,733	5,179	3	413	347	66
茨 木 市	120	10,279	7,144	3,135	109	9,332	6,742	2,590	4	186	146	40
摂 津 市	97	11,649	9,575	2,074	93	10,984	9,245	1,739	1	45	43	2
三 島 郡	17	1,540	1,186	354	13	1,373	1,101	272	-	-	-	-
豊能地域	205	29,172	19,154	10,018	175	23,225	16,571	6,654	4	831	495	336
豊 中 市	133	16,879	10,810	6,069	121	13,781	9,472	4,309	2	401	374	27
池 田 市	37	8,365	6,312	2,053	28	7,203	5,780	1,423	2	430	121	309
箕 面 市	29	3,616	1,855	1,761	24	2,202	1,306	896	-	-	-	-
豊 能 郡	6	312	177	135	2	39	13	26	-	-	-	-
北河内地域	322	61,406	43,551	17,855	282	53,663	40,102	13,561	6	196	156	40
守 口 市	44	7,986	5,288	2,698	40	6,978	4,919	2,059	1	34	28	6
枚 方 市	99	16,283	9,910	6,373	88	12,893	8,389	4,504	-	-	-	-
寝 屋 川 市	50	10,825	8,537	2,288	45	9,679	8,012	1,667	-	-	-	-
大 東 市	46	4,681	3,796	885	42	4,320	3,677	643	1	91	61	30
門 真 市	52	20,222	15,186	5,036	47	19,123	14,625	4,498	1	25	22	3
四 條 畷 市	17	408	266	142	11	188	153	35	2	33	32	1
交 野 市	14	1,001	568	433	9	482	327	155	1	13	13	-
中河内地域	256	36,572	22,764	13,808	237	32,246	20,677	11,569	3	337	303	34
八 尾 市	70	9,349	6,490	2,859	61	8,039	5,853	2,186	2	294	262	32
柏 原 市	31	4,226	3,433	793	27	3,649	3,134	515	1	43	41	2
東 大 阪 市	155	22,997	12,841	10,156	149	20,558	11,690	8,868	-	-	-	-
南河内地域	119	13,735	7,662	6,073	91	11,092	6,628	4,464	1	19	15	4
富 田 林 市	31	2,518	1,170	1,348	17	1,322	743	579	-	-	-	-
河 内 長 野 市	20	1,768	1,468	300	19	1,706	1,430	276	-	-	-	-
松 原 市	25	5,773	2,627	3,146	21	5,001	2,339	2,662	-	-	-	-
羽 曳 野 市	17	1,035	556	479	15	859	500	359	-	-	-	-
藤 井 寺 市	11	1,613	990	623	8	1,472	936	536	1	19	15	4
大 阪 狭 山 市	9	864	738	126	8	669	634	35	-	-	-	-
南 河 内 郡	6	164	113	51	3	63	46	17	-	-	-	-
堺市域	288	48,228	35,434	12,794	272	44,934	33,497	11,437	5	748	580	168
北 区	21	8,792	7,776	1,016	19	8,489	7,498	991	2	303	278	25
堺 区	117	21,900	15,315	6,585	104	18,940	13,668	5,272	3	445	302	143
中 区	30	4,222	3,277	945	30	4,222	3,277	945	-	-	-	-
西 区	79	8,551	6,730	1,821	79	8,551	6,730	1,821	-	-	-	-
東 区	9	679	290	389	8	648	278	370	-	-	-	-
南 区	9	948	636	312	9	948	636	312	-	-	-	-
美 原 区	23	3,136	1,410	1,726	23	3,136	1,410	1,726	-	-	-	-
泉北地域	108	8,018	5,524	2,494	95	6,135	4,804	1,331	1	17	14	3
泉 大 津 市	41	2,152	1,418	734	36	1,641	1,241	400	1	17	14	3
和 泉 市	35	2,798	1,581	1,217	29	1,715	1,188	527	-	-	-	-
高 石 市	25	2,312	1,963	349	24	2,103	1,855	248	-	-	-	-
泉 北 郡	7	756	562	194	6	676	520	156	-	-	-	-
泉南地域	205	19,310	12,991	6,319	182	14,558	10,742	3,816	1	120	80	40
岸 和 田 市	66	6,309	3,813	2,496	62	4,469	3,065	1,404	-	-	-	-
貝 塚 市	45	3,670	2,745	925	41	2,777	2,304	473	1	120	80	40
泉 佐 野 市	52	4,560	3,160	1,400	47	4,070	2,968	1,102	-	-	-	-
泉 南 市	18	2,756	2,017	739	16	2,311	1,798	513	-	-	-	-
阪 南 市	5	535	340	195	3	215	185	30	-	-	-	-
泉 南 郡	19	1,480	916	564	13	716	422	294	-	-	-	-

第9表 行政区別、適用法規別、男女別、組合数・組合員数

行政執行法人の労働関係に関する法律				地方公営企業労働関係法				国公法・地公法				行政区別
組合数	組合員数		組合数	組合員数		組合数	組合員数		組合数	組合員数		
	男子	女子		男子	女子		男子	女子		男子	女子	
2	841	729	112	59	16,565	13,736	2,829	307	58,788	28,932	29,856	合計
2	841	729	112	29	13,531	11,466	2,065	134	25,112	14,224	10,888	大阪市域
1	820	712	108	2	1,487	1,394	93	18	3,374	1,908	1,466	北区
-	-	-	-	1	1,357	407	950	3	154	88	66	都島区
-	-	-	-	-	-	-	-	2	98	59	39	福島区
-	-	-	-	-	-	-	-	1	101	56	45	此花区
-	-	-	-	6	2,924	2,104	820	46	10,366	6,020	4,346	中央区
-	-	-	-	18	5,517	5,407	110	2	123	78	45	西成区
-	-	-	-	1	227	225	2	4	601	441	160	港区
-	-	-	-	-	-	-	-	1	104	58	46	大正区
-	-	-	-	1	2,019	1,929	90	11	3,889	2,188	1,701	天王寺区
-	-	-	-	-	-	-	-	5	346	289	57	浪速区
-	-	-	-	-	-	-	-	2	123	69	54	西淀川区
-	-	-	-	-	-	-	-	1	166	91	75	東淀川区
-	-	-	-	-	-	-	-	2	127	72	55	東成区
-	-	-	-	-	-	-	-	3	207	118	89	生野区
-	-	-	-	-	-	-	-	3	128	74	54	旭野区
-	-	-	-	-	-	-	-	5	226	141	85	城東区
-	-	-	-	-	-	-	-	4	509	286	223	阿倍野区
-	-	-	-	-	-	-	-	5	1,962	745	1,217	住吉区
-	-	-	-	-	-	-	-	1	171	94	77	東住吉区
-	-	-	-	-	-	-	-	2	358	201	157	西成区
-	-	-	-	-	-	-	-	3	188	116	72	淀川区
-	-	-	-	-	-	-	-	1	110	61	49	鶴見区
1	21	17	4	-	-	-	-	6	1,413	815	598	住之江区
-	-	-	-	-	-	-	-	3	268	156	112	平野区
-	-	-	-	9	766	627	139	25	5,356	2,292	3,064	三島地域
-	-	-	-	1	122	91	31	6	2,397	1,017	1,380	吹田市
-	-	-	-	3	413	347	66	5	1,411	647	764	高槻市
-	-	-	-	4	186	146	40	7	761	256	505	茨木市
-	-	-	-	1	45	43	2	3	620	287	333	摂津市
-	-	-	-	-	-	-	-	4	167	85	82	三島郡
-	-	-	-	4	831	495	336	26	5,116	2,088	3,028	豊能地域
-	-	-	-	2	401	374	27	10	2,697	964	1,733	豊中市
-	-	-	-	2	430	121	309	7	732	411	321	池田市
-	-	-	-	-	-	-	-	5	1,414	549	865	箕面市
-	-	-	-	-	-	-	-	4	273	164	109	豊能郡
-	-	-	-	6	196	156	40	34	7,547	3,293	4,254	北河内地域
-	-	-	-	1	34	28	6	3	974	341	633	守口市
-	-	-	-	-	-	-	-	11	3,390	1,521	1,869	枚方市
-	-	-	-	-	-	-	-	5	1,146	525	621	寝屋川市
-	-	-	-	1	91	61	30	3	270	58	212	大東市
-	-	-	-	1	25	22	3	4	1,074	539	535	門真市
-	-	-	-	2	33	32	1	4	187	81	106	四條畷市
-	-	-	-	1	13	13	-	4	506	228	278	交野市
-	-	-	-	3	337	303	34	16	3,989	1,784	2,205	中河内地域
-	-	-	-	2	294	262	32	7	1,016	375	641	八尾市
-	-	-	-	1	43	41	2	3	534	258	276	柏原市
-	-	-	-	-	-	-	-	6	2,439	1,151	1,288	東大阪市
-	-	-	-	1	19	15	4	27	2,624	1,019	1,605	南河内地域
-	-	-	-	-	-	-	-	14	1,196	427	769	富田林市
-	-	-	-	-	-	-	-	1	62	38	24	河内長野市
-	-	-	-	-	-	-	-	4	772	288	484	松原市
-	-	-	-	-	-	-	-	2	176	56	120	羽曳野市
-	-	-	-	1	19	15	4	2	122	39	83	藤井寺市
-	-	-	-	-	-	-	-	1	195	104	91	大阪狭山市
-	-	-	-	-	-	-	-	3	101	67	34	南河内郡
-	-	-	-	5	748	580	168	11	2,546	1,357	1,189	堺市
-	-	-	-	2	303	278	25	-	-	-	-	北区
-	-	-	-	3	445	302	143	10	2,515	1,345	1,170	堺区
-	-	-	-	-	-	-	-	-	-	-	-	中区
-	-	-	-	-	-	-	-	-	-	-	-	西区
-	-	-	-	-	-	-	-	1	31	12	19	東区
-	-	-	-	-	-	-	-	-	-	-	-	南区
-	-	-	-	-	-	-	-	-	-	-	-	美原区
-	-	-	-	1	17	14	3	12	1,866	706	1,160	泉北地域
-	-	-	-	1	17	14	3	4	494	163	331	泉大津市
-	-	-	-	-	-	-	-	6	1,083	393	690	和泉市
-	-	-	-	-	-	-	-	1	209	108	101	高石市
-	-	-	-	-	-	-	-	1	80	42	38	泉北郡
-	-	-	-	1	120	80	40	22	4,632	2,169	2,463	泉南地域
-	-	-	-	-	-	-	-	4	1,840	748	1,092	岸和田市
-	-	-	-	1	120	80	40	3	773	361	412	貝塚市
-	-	-	-	-	-	-	-	5	490	192	298	泉佐野市
-	-	-	-	-	-	-	-	2	445	219	226	泉南市
-	-	-	-	-	-	-	-	2	320	155	165	阪南市
-	-	-	-	-	-	-	-	6	764	494	270	泉南郡

第9表 行政區別、適用法規別、男女別、組合数・組合員数

行政區別	国家公務員法				地方公務員法			
	組合数	組合員数	男子	女子	組合数	組合員数	男子	女子
			人	人			人	人
合計	95	6,317	4,782	1,535	212	52,471	24,150	28,321
大 阪 市 域	58	5,077	3,807	1,270	76	20,035	10,417	9,618
北 区	5	489	320	169	13	2,885	1,588	1,297
都 島 区	-	-	-	-	3	154	88	66
福 島 区	1	24	18	6	1	74	41	33
此 花 区	-	-	-	-	1	101	56	45
中 央 区	24	3,637	2,762	875	22	6,729	3,258	3,471
西 区	1	40	30	10	1	83	48	35
港 区	3	479	374	105	1	122	67	55
大 正 区	-	-	-	-	1	104	58	46
天 王 寺 区	1	18	14	4	10	3,871	2,174	1,697
浪 速 区	2	18	12	6	3	328	277	51
西 淀 川 区	1	11	8	3	1	112	61	51
東 淀 川 区	-	-	-	-	1	166	91	75
東 成 区	1	11	8	3	1	116	64	52
生 野 区	2	21	15	6	1	186	103	83
旭 区	2	24	17	7	1	104	57	47
城 東 区	4	77	58	19	1	149	83	66
阿 倍 野 区	2	18	16	2	2	491	270	221
住 吉 区	2	26	18	8	3	1,936	727	1,209
東 住 吉 区	-	-	-	-	1	171	94	77
西 成 区	1	14	11	3	1	344	190	154
淀 川 区	2	40	34	6	1	148	82	66
鶴 見 区	-	-	-	-	1	110	61	49
住 之 江 区	2	100	68	32	4	1,313	747	566
平 野 区	2	30	24	6	1	238	132	106
三 島 地 域	5	113	84	29	20	5,243	2,208	3,035
吹 田 市	2	43	31	12	4	2,354	986	1,368
高 槻 市	-	-	-	-	5	1,411	647	764
茨 木 市	3	70	53	17	4	691	203	488
摂 津 市	-	-	-	-	3	620	287	333
三 島 郡	-	-	-	-	4	167	85	82
豊 能 地 域	6	203	157	46	20	4,913	1,931	2,982
豊 中 市	2	91	73	18	8	2,606	891	1,715
池 田 市	4	112	84	28	3	620	327	293
箕 面 市	-	-	-	-	5	1,414	549	865
豊 能 郡	-	-	-	-	4	273	164	109
北 河 内 地 域	9	218	183	35	25	7,329	3,110	4,219
守 口 市	-	-	-	-	3	974	341	633
枚 方 市	7	137	116	21	4	3,253	1,405	1,848
寝 屋 川 市	1	31	30	1	4	1,115	495	620
大 東 市	-	-	-	-	3	270	58	212
門 真 市	1	50	37	13	3	1,024	502	522
四 條 畷 市	-	-	-	-	4	187	81	106
交 野 市	-	-	-	-	4	506	228	278
中 河 内 地 域	4	132	97	35	12	3,857	1,687	2,170
八 尾 市	2	53	41	12	5	963	334	629
柏 原 市	-	-	-	-	3	534	258	276
東 大 阪 市	2	79	56	23	4	2,360	1,095	1,265
南 河 内 地 域	2	61	48	13	25	2,563	971	1,592
富 田 林 市	1	49	38	11	13	1,147	389	758
河 内 長 野 市	-	-	-	-	1	62	38	24
松 原 市	-	-	-	-	4	772	288	484
羽 曳 野 市	-	-	-	-	2	176	56	120
藤 井 寺 市	1	12	10	2	1	110	29	81
大 阪 狭 山 市	-	-	-	-	1	195	104	91
南 河 内 郡	-	-	-	-	3	101	67	34
堺 市 域	2	96	80	16	9	2,450	1,277	1,173
北 区	-	-	-	-	-	-	-	-
堺 区	2	96	80	16	8	2,419	1,265	1,154
中 区	-	-	-	-	-	-	-	-
西 区	-	-	-	-	-	-	-	-
東 区	-	-	-	-	1	31	12	19
南 区	-	-	-	-	-	-	-	-
美 原 区	-	-	-	-	-	-	-	-
泉 北 地 域	2	46	34	12	10	1,820	672	1,148
泉 大 津 市	1	35	23	12	3	459	140	319
和 泉 市	1	11	11	-	5	1,072	382	690
高 石 市	-	-	-	-	1	209	108	101
泉 北 郡	-	-	-	-	1	80	42	38
泉 南 地 域	7	371	292	79	15	4,261	1,877	2,384
岸 和 田 市	2	20	13	7	2	1,820	735	1,085
貝 塚 市	-	-	-	-	3	773	361	412
泉 佐 野 市	2	54	42	12	3	436	150	286
泉 南 市	-	-	-	-	2	445	219	226
阪 南 市	-	-	-	-	2	320	155	165
泉 南 郡	3	297	237	60	3	467	257	210



大阪府

大阪府総合労働事務所

〒540-0033 大阪府中央区石町2-5-3 エル・おおさか南館3階

TEL : 06 (6946) 2605 FAX : 06 (6946) 2635

<http://www.pref.osaka.jp/sogorodo/index.html>

平成30年1月発行