

平成28年

# おおさかの労働組合

# 凡 例

## 1 調査の概要

### (1) 労働組合基礎調査

本調査は、厚生労働省が「労使関係総合調査」の一環として昭和22年から毎年実施しているものであり、大阪府では、厚生労働省からの委託を受けて、府内に所在する労働組合に対して調査を実施している。

本書では、平成28年調査（平成28年6月30日現在）の府内集計結果の概要及び統計表を取りまとめた。

### (2) 調査対象

府内の労働組合（国家公務員法又は地方公務員法に規定する職員団体を含む）

### (3) 調査事項

組合の名称、所在地、組合員数、加盟上部組合の系統など

### (4) 調査時期

平成28年6月30日現在

## 2 調査事項の定義

### (1) 労働組合

この調査の対象となる労働組合とは、労働者が主体となって自主的に労働条件の維持改善その他経済的地位の向上を図ることを主たる目的として組織する団体又はその連合団体をいう。

### (2) 労働組合の種類

#### ① 単位組織組合

規約上当該組織の構成員が個人加盟の形式をとり、かつ、その内部に独自の活動を行いうる下部組織のない組合をいう。

#### ② 単一組織組合

規約上当該組織の構成員が個人加盟の形式をとり、かつ、その内部に単位組織組合に準じた機能を持つ組織（支部、分会等）がある組合をいう。（組織体制は下記（7）～（9）のとおり）

(7) 本部：最上部の組合

(8) 連合扱組合：本部と単位扱組合の中間組織

(9) 単位扱組合：独自の活動を行いうる体制を備えている最下部組織

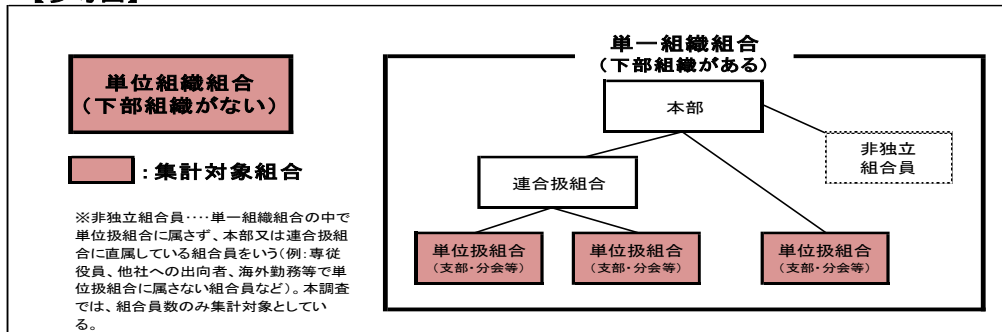
#### ③ 連合体及び協議体組織

同一の企業、産業、地域等の範囲内の複数の単位組織組合、単一組織組合等を構成員とする組織であり、構成員が当該組織に団体加盟の形式をとっているものをいう。なお、このうち、その機関の決定が加盟組合を拘束しうるようなものを「連合体組織」といい、加盟組合の連絡、相互援助等を目的とするにとどめるものを「協議体組織」という。

### (3) 集計対象

本書の調査結果概要及び統計表では、上記の「①単位組織組合」と②単一組織組合の最下部組織である「(9)単位扱組合」とをそれぞれ1組合として集計したものである。（図に示すと下記のとおり）

#### 【参考図】



### (4) 推定組織率

雇用者数に占める労働組合員数の割合をいう。大阪府の推定組織率は次のとおり、算出した。（端数については四捨五入）

①本年からみて直近の「経済センサス・基礎調査（総務省統計局）」結果公表年を「基準年」とし、「労働力調査（総務省統計局）」の全国雇用者数（6月時点）について「基準年」と「本年」を比較し、雇用者数の伸び率を算出。

$$5,740 \text{ 万人 (H28)} \div 5,617 \text{ 万人 (H26)} \div \underline{\underline{\text{【伸び率 102.2\% (+123 万人)】}}}$$

②「基準年」の大阪府内常用雇用者数（役員・臨時を除く）に【伸び率】を乗じて、本年の府内推定雇用労働者数を算出。

$$405 \text{ 万人 (H26)} \times 102.2\% \div \underline{\underline{\text{【府内推定雇用者数 414 万人】}}}$$

③本年の府内組合員数を【府内推定雇用者数】で除し、100を乗じて推定組織率を算出。

$$75.4 \text{ 万人 (H28)} \div 414 \text{ 万人} \times 100 \div \underline{\underline{\text{【推定組織率 18.2\%】}}}$$

### (5) その他

調査結果に用いている符号は次のとおりである。

①増減比率及び構成比率の「0.0」は、該当数値があるが四捨五入の結果、記載単位に満たないものを示す。ただし、対前年差（比）の増減差が「0」となったものは、「±0」または「±0.0」とした。

②「-」は、該当数値がないものを示す。

③該当数値の四捨五入により、内訳の和が計の数値に合わない場合がある。

# 目 次

## I 調査結果の概要

1. 労働組合数及び組合員数の推移	3
2. 労働組合推定組織率等の推移	4
3. 産業分類別の状況	6
4. 企業規模別の状況	7
5. 上部団体別の状況	7
6. 適用法規別の状況	8
7. 組合員規模別の状況	8
8. 行政区別の状況	9
9. パートタイム労働者の組織状況	10

## II 統計表

第1表	産業分類別、上部団体別、男女別、組合数・組合員数	13
第2表	産業分類別、適用法規別、男女別、組合数・組合員数	16
第3表	産業分類別、組合員規模別、男女別、組合数・組合員数	19
第4表	上部団体別、適用法規別、男女別、組合数・組合員数	22
第5表	上部団体別、企業規模別、男女別、組合数・組合員数	23
第6表	上部団体別、組合員規模別、男女別、組合数・組合員数	25
第7表	行政区別、上部団体別、男女別、組合数・組合員数	26
第8表	行政区別、企業規模別、男女別、組合数・組合員数	29
第9表	行政区別、適用法規別、男女別、組合数・組合員数	33

# I 調査結果の概要

# 1 組合数及び組合員数の推移

組合数は、4,478組合となり、前年（4,542組合）に比べ64組合、1.4%減少した。

これは、昭和22年の調査開始以来最高であった6,079組合（平成10年）の73.7%にあたるとともに、平成11年以降、18年連続の減少となった。

一方、組合員数は、75万4,306人となり、前年（74万8,596人）に比べ5,710人、0.8%増加し、昨年に引き続き増加を示した。これは、調査開始以来最高であった114万5,582人（昭和50年）の65.8%にあたる。また、女性の組合員は、25万3,669人（前年比7,838人増）となり、全体構成比33.6%（前年32.8%）を占めている。

※女性の組合員数については、【3産業分類別の状況】参照

区分 年	大 阪				全 国			
	組合数	増減	組合員数	増減	組合数	増減	組合員数	増減
60	5,858 組合	7 (0.1)	1,090,134 人	3,038 (0.3)	74,499 組合	△ 80 (△ 0.1)	12,417,527 人	△ 46,228 (△ 0.4)
61	5,857 △ 1 (0.0)		1,089,615 △ 519 (△ 0.0)		74,183 △ 316 (△ 0.4)		12,342,853 △ 74,674 (△ 0.6)	
62	5,755 △ 102 (△ 1.7)		1,075,095 △ 14,520 (△ 1.3)		73,138 △ 1,045 (△ 1.4)		12,271,909 △ 70,944 (△ 0.6)	
63	5,814 (1.0)		1,066,286 △ 8,809 (△ 0.8)		72,792 △ 346 (△ 0.5)		12,227,223 △ 44,686 (△ 0.4)	
元	5,790 △ 24 (△ 0.4)		1,052,026 △ 14,260 (△ 1.3)		72,605 △ 187 (△ 0.3)		12,227,073 △ 150 (0.0)	
2	5,837 (0.8)		1,056,407 4,381 (0.4)		72,202 △ 403 (△ 0.6)		12,264,509 37,436 (0.3)	
3	5,885 (0.8)		1,062,680 6,273 (0.6)		71,685 △ 517 (△ 0.7)		12,396,592 132,083 (1.1)	
4	5,770 △ 115 (△ 2.0)		1,061,973 △ 707 (△ 0.1)		71,881 (0.3)		12,540,691 144,099 (1.2)	
5	5,874 (1.8)		1,060,965 △ 1,008 (△ 0.1)		71,501 △ 380 (△ 0.5)		12,663,484 122,793 (1.0)	
6	5,885 (0.2)		1,064,859 3,894 (0.4)		71,674 (0.2)		12,698,847 35,363 (0.3)	
7	5,955 (1.2)		1,059,704 △ 5,155 (△ 0.5)		70,839 △ 835 (△ 1.2)		12,613,582 △ 85,265 (△ 0.7)	
8	5,974 (0.3)		1,043,815 △ 15,889 (△ 1.5)		70,699 △ 140 (△ 0.2)		12,451,149 △ 162,443 (△ 1.3)	
9	5,999 (0.4)		1,029,684 △ 14,131 (△ 1.4)		70,821 (0.2)		12,284,721 △ 166,428 (△ 1.3)	
10	6,079 (1.3)		1,009,521 △ 20,163 (△ 2.0)		70,084 △ 737 (△ 1.0)		12,092,879 △ 191,842 (△ 1.6)	
11	6,021 △ 58 (△ 1.0)		982,653 △ 26,868 (△ 2.7)		69,387 △ 697 (△ 1.0)		11,824,593 △ 268,286 (△ 2.2)	
12	5,983 △ 38 (△ 0.6)		949,915 △ 32,738 (△ 3.3)		68,737 △ 650 (△ 0.9)		11,538,557 △ 286,036 (△ 2.4)	
13	5,767 △ 216 (△ 3.6)		908,248 △ 41,667 (△ 4.4)		67,706 △ 1,031 (△ 1.5)		11,212,108 △ 326,449 (△ 2.8)	
14	5,560 △ 207 (△ 3.6)		868,175 △ 40,073 (△ 4.4)		65,642 △ 2,064 (△ 3.0)		10,800,608 △ 411,500 (△ 3.7)	
15	5,330 △ 230 (△ 4.1)		839,395 △ 28,780 (△ 3.3)		63,955 △ 1,687 (△ 2.6)		10,531,329 △ 269,279 (△ 2.5)	
16	5,228 △ 102 (△ 1.9)		819,068 △ 20,327 (△ 2.4)		62,805 △ 1,150 (△ 1.8)		10,309,413 △ 221,916 (△ 2.1)	
17	5,167 △ 61 (△ 1.2)		801,505 △ 17,563 (△ 2.1)		61,178 △ 1,627 (△ 2.6)		10,138,150 △ 171,263 (△ 1.7)	
18	5,077 △ 90 (△ 1.7)		783,119 △ 18,386 (△ 2.3)		59,019 △ 2,159 (△ 3.5)		10,040,580 △ 97,570 (△ 1.0)	
19	4,958 △ 119 (△ 2.3)		787,496 4,377 (0.6)		58,265 △ 754 (△ 1.3)		10,079,614 39,034 (0.4)	
20	4,891 △ 67 (△ 1.4)		773,258 △ 14,238 (△ 1.8)		57,197 △ 1,068 (△ 1.8)		10,064,823 △ 14,791 (△ 0.1)	
21	4,836 △ 55 (△ 1.1)		772,111 △ 1,147 (△ 0.1)		56,347 △ 850 (△ 1.5)		10,077,506 12,683 (0.1)	
22	4,777 △ 59 (△ 1.2)		761,962 △ 10,149 (△ 1.3)		55,910 △ 437 (△ 0.8)		10,053,624 △ 23,882 (△ 0.2)	
23	4,736 △ 41 (△ 0.9)		764,859 2,897 (0.4)		55,148 △ 762 (△ 1.4)		9,960,609 △ 93,015 (△ 0.9)	
24	4,718 △ 18 (△ 0.4)		759,790 △ 5,069 (△ 0.7)		54,773 △ 375 (△ 0.7)		9,892,284 △ 68,325 (△ 0.7)	
25	4,653 △ 65 (△ 1.4)		758,808 △ 982 (△ 0.1)		54,182 △ 591 (△ 1.1)		9,874,895 △ 17,389 (△ 0.2)	
26	4,608 △ 45 (△ 1.0)		744,281 △ 14,527 (△ 1.9)		53,528 △ 654 (△ 1.2)		9,849,176 △ 25,719 (△ 0.3)	
27	4,542 △ 66 (△ 1.4)		748,596 4,315 (0.6)		52,768 △ 760 (△ 1.4)		9,882,092 32,916 (0.3)	
28	4,478 △ 64 (△ 1.4)		754,306 5,710 (0.8)		51,967 △ 801 (△ 1.5)		9,940,495 58,403 (0.6)	

(注) △は減少を示す。

(注) ( )内数値は、対前年増減比率を示す(単位%)。

## 2 労働組合推定組織率

労働組合の推定組織率は、18.2%となり、前年（18.3%）に比べ0.1ポイント減少し、昨年に引き続き減少を示した。また、推定組織率は過去最低となった。

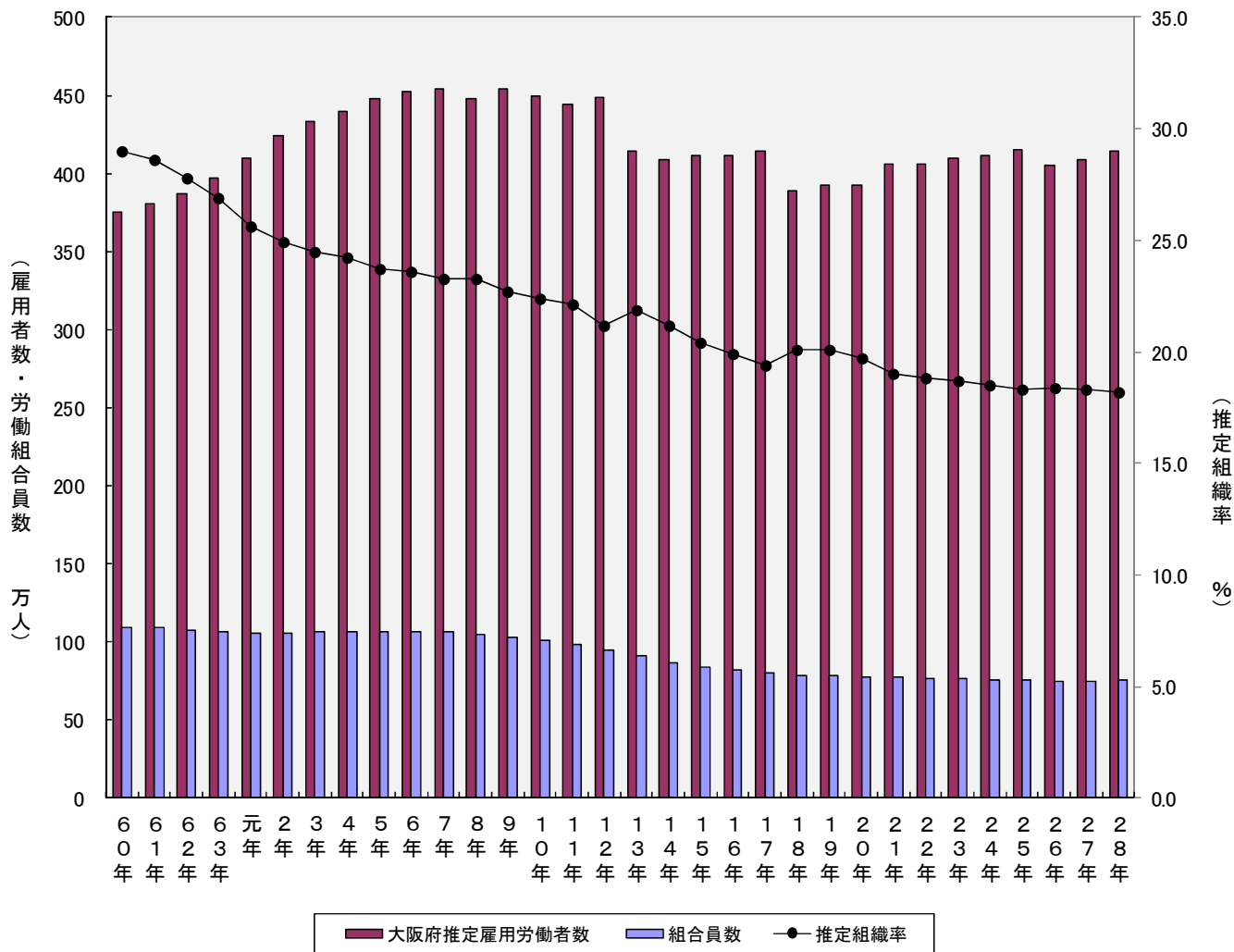
※推定組織率の算出方法については、表紙裏面の「凡例（4）推定組織率」を参照

人数単位：万人

区 分	労働力調査 役員を含む雇用者		経済センサス・基礎調査 役員、臨時雇用者 を除く常用雇用者		大阪府 推定雇用 労働者数 D	組合員数 各年6月現在		推定組織率 %		
	全国人数 A	伸び率 毎6月 B	全国人数	大阪府人数 C		全 国 E	大阪府 F	全 国 G	大阪府 H I	
60年	4,301	106.1%	—	—	375	1,241.8	109.0	28.9	29.0	—
61年	4,383	100.0%	4,455	381	381	1,234.3	109.0	28.2	28.6	28.6
62年	4,448	101.5%	—	—	387	1,227.2	107.5	27.6	27.8	—
63年	4,565	104.2%	—	—	397	1,222.7	106.6	26.8	26.9	—
元年	4,721	107.7%	—	—	410	1,222.7	105.2	25.9	25.6	—
2年	4,875	111.2%	—	—	424	1,226.5	105.6	25.2	24.9	—
3年	5,062	100.0%	5,084	433	433	1,239.7	106.3	24.5	24.5	24.5
4年	5,139	101.5%	—	—	440	1,254.1	106.2	24.4	24.2	—
5年	5,233	103.4%	—	—	448	1,266.3	106.1	24.2	23.7	—
6年	5,279	104.3%	—	—	452	1,269.9	106.5	24.1	23.6	—
7年	5,309	104.9%	—	—	454	1,261.4	106.0	23.8	23.3	—
8年	5,367	100.0%	5,379	448	448	1,245.1	104.4	23.2	23.3	23.3
9年	5,435	101.3%	—	—	454	1,228.5	103.0	22.6	22.7	—
10年	5,391	100.4%	—	—	450	1,209.3	101.0	22.4	22.4	—
11年	5,321	99.1%	—	—	444	1,182.5	98.3	22.2	22.1	—
12年	5,379	100.2%	—	—	449	1,153.9	95.0	21.5	21.2	—
13年	5,413	100.0%	5,198	414	414	1,121.2	90.8	20.7	21.9	21.9
14年	5,348	98.8%	—	—	409	1,080.1	86.8	20.2	21.2	—
15年	5,373	99.3%	—	—	411	1,053.1	83.9	19.6	20.4	—
16年	5,371	99.2%	—	—	411	1,030.9	81.9	19.2	19.9	—
17年	5,416	100.1%	—	—	414	1,013.8	80.2	18.7	19.4	—
18年	5,517	100.0%	5,123	389	389	1,004.1	78.3	18.2	20.1	20.1
19年	5,565	100.9%	—	—	392	1,008.0	78.7	18.1	20.1	—
20年	5,565	100.9%	—	—	392	1,006.5	77.3	18.1	19.7	—
21年	5,455	100.0%	5,209	406	406	1,007.8	77.2	18.5	19.0	19.0
22年	5,447	99.9%	—	—	406	1,005.4	76.2	18.5	18.8	—
23年	5,505	100.9%	—	—	410	996.1	76.5	※18.4	18.7	—
24年	5,528	101.3%	—	—	411	989.2	76.0	17.9	18.5	—
25年	5,571	102.1%	—	—	415	987.5	75.9	17.7	18.3	—
26年	5,617	100.0%	5,294	405	405	984.9	74.4	17.5	18.4	18.4
27年	5,665	100.9%	—	—	409	988.2	74.9	17.4	18.3	—
28年	5,740	102.2%	—	—	414	994.0	75.4	17.3	18.2	—

- A 「労働力調査」総務省統計局の各年6月の数値  
但し、平成23年は東日本大震災の影響により、被災3県岩手、宮城、福島を含む調査が再開された同年11月の数値を用いた。
- B 平成20年以前は「事業所・企業統計調査総務省統計局」実施年5年毎を基準にした伸び率  
平成21年以降は「経済センサス・基礎調査総務省統計局」実施年5年毎を基準にした伸び率
- D C×Bの数値Cの記載がない年は、当年からみて直近のCの値を適用。平成28年は、平成26年結果を適用。
- E 労働組合基礎調査厚生労働省の単一労働組合集計数値各年6月現在。小数点以下第二位を四捨五入。
- F 労働組合基礎調査厚生労働省の単位及び単位扱い組合の府内集計数値各年6月現在。小数点以下第二位を四捨五入。
- G、H 推定組織率は、組合員数を雇用者数労働者数で除した百分比全国厚生労働省：E/A 大阪府：F/D  
但し、平成23年における全国の推定組織率【※】は、東日本大震災の被災3県岩手、宮城、福島を除いた参考値
- I 平成20年以前は「事業所・企業統計調査」、平成21年以降は「経済センサス・基礎調査」の結果が確定した後に算出した修正値F/C

大阪府推定雇用労働者数、労働組合員数、推定組織率の推移



### 3 産業分類別の状況

産業分類（大分類）別の状況をみると、「製造業」が1,249組合、19万1,252人と組合数、組合員数ともに、最も多くなっており、前年に比べ、組合数は5組合、組合員数では152人の増加となった。

その他、組合員数の多い「卸売業、小売業」、「運輸業、郵便業」においては、前年に比べ「卸売業、小売業」では、組合数は29組合の減少となったが、組合員数では4,268人の増加、「運輸業、郵便業」では組合数は19組合の減少、組合員数も483人の減少となっている。他に、「情報通信業」で4,000人を超える組合員が増加しているが、「教育、学習支援業」、「公務」では、それぞれ1,000人を超える組合員が減少となっている。

産業分類	組合数	構成比		増減	組合員計			構成比		増減
		組合	%		人	男子計	女子計	%	人	
<b>合計</b>	<b>4,478</b>	<b>100.0%</b>	<b>△64</b>	<b>754,306</b>	<b>500,637</b>	<b>253,669</b>	<b>100.0%</b>	<b>+5,710</b>		
<b>A 農業、林業</b>	-	-	-	-	-	-	-	-		
<b>B 漁業</b>	-	-	-	-	-	-	-	-		
<b>C 鉱業、採石業、砂利採取業</b>	<b>1</b>	<b>0.0%</b>	<b>±0</b>	<b>17</b>	<b>8</b>	<b>9</b>	<b>0.0%</b>	<b>△4</b>		
<b>D 建設業</b>	<b>176</b>	<b>3.9%</b>	<b>+1</b>	<b>39,445</b>	<b>36,105</b>	<b>3,340</b>	<b>5.2%</b>	<b>+70</b>		
<b>E 製造業</b>	<b>1,249</b>	<b>27.9%</b>	<b>+5</b>	<b>191,252</b>	<b>151,442</b>	<b>39,810</b>	<b>25.4%</b>	<b>+152</b>		
09 食料品製造業	104	2.3%	+17	15,289	10,593	4,696	2.0%	+750		
10 飲料・たばこ・飼料製造業	25	0.6%	+1	3,672	2,827	845	0.5%	△383		
11 繊維工業	94	2.1%	△4	7,620	4,658	2,962	1.0%	△157		
12 木材・木製品製造業	10	0.2%	±0	1,150	1,006	144	0.2%	+8		
13 家具・装飾品製造業	9	0.2%	±0	739	617	122	0.1%	+12		
14 パルプ・紙・紙加工品製造業	50	1.1%	±0	3,690	2,926	764	0.5%	△48		
15 印刷・同関連事業	51	1.1%	△3	4,647	3,952	695	0.6%	△4		
16 化学工業	231	5.2%	+5	34,898	23,877	11,021	4.6%	+1,016		
17 石油製品・石炭製品製造業	17	0.4%	+1	1,221	1,129	92	0.2%	△43		
18 プラスチック製品製造業	19	0.4%	△1	1,752	1,494	258	0.2%	±0		
19 ゴム製品製造業	18	0.4%	±0	2,296	1,900	396	0.3%	+13		
20 なめし革・同製品・毛皮製造業	-	-	-	-	-	-	-	-		
21 窯業・土石製品製造業	43	1.0%	△1	1,038	874	164	0.1%	△90		
22 鉄鋼製造業	69	1.5%	△1	10,233	9,367	866	1.4%	+6		
23 鉄合金製造業	40	0.9%	△1	6,788	5,755	1,033	0.9%	△108		
24 金属製品製造業	137	3.1%	△3	8,947	7,704	1,243	1.2%	△58		
25 はん用機械器具製造業	89	2.0%	△1	16,599	14,450	2,149	2.2%	+18		
26 生産用機械器具製造業	47	1.0%	△1	8,836	8,014	822	1.2%	+259		
27 業務用機械器具製造業	22	0.5%	±0	3,233	2,773	460	0.4%	△12		
28 電子部品・デバイス・電子回路製造業	20	0.4%	+1	5,486	4,560	926	0.7%	+321		
29 電気機械器具製造業	75	1.7%	±0	24,223	19,109	5,114	3.2%	△1,804		
30 情報通信機械器具製造業	8	0.2%	±0	5,076	4,271	805	0.7%	+163		
31 輸送用機械器具製造業	41	0.9%	△3	16,252	14,216	2,036	2.2%	+221		
32 その他の製造業	30	0.7%	△1	7,567	5,370	2,197	1.0%	+72		
<b>F 電気・ガス・熱供給・水道業</b>	<b>49</b>	<b>1.1%</b>	<b>△6</b>	<b>15,427</b>	<b>13,703</b>	<b>1,724</b>	<b>2.0%</b>	<b>△154</b>		
33 電気業	21	0.5%	±0	7,143	6,377	766	0.9%	△71		
34 ガス業	9	0.2%	△6	4,055	3,310	745	0.5%	+111		
35 熱供給業	-	-	-	-	-	-	-	-		
36 水道業	19	0.4%	±0	4,229	4,016	213	0.6%	△194		
<b>G 情報通信業</b>	<b>130</b>	<b>2.9%</b>	<b>△7</b>	<b>46,450</b>	<b>35,831</b>	<b>10,619</b>	<b>6.2%</b>	<b>+4,205</b>		
37 通信業	26	0.6%	△4	21,214	16,209	5,005	2.8%	△1,735		
38 放送業	15	0.3%	±0	1,729	1,347	382	0.2%	+20		
39 情報サービス業	45	1.0%	△3	19,988	15,380	4,608	2.6%	+6,013		
40 インターネット附属サービス業	-	-	-	-	-	-	-	-		
41 映像・音声・文字情報制作業	44	1.0%	±0	3,519	2,895	624	0.5%	△93		
<b>H 運輸業、郵便業</b>	<b>902</b>	<b>20.1%</b>	<b>△19</b>	<b>96,764</b>	<b>83,857</b>	<b>12,907</b>	<b>12.8%</b>	<b>△483</b>		
42 鉄道業	142	3.2%	△1	27,462	25,610	1,852	3.6%	△716		
43 道路旅客運送業	148	3.3%	△9	14,787	14,420	367	2.0%	△744		
44 道路貨物運送業	378	8.4%	△4	22,170	20,286	1,884	2.9%	△65		
45 水運業	10	0.2%	±0	841	680	161	0.1%	△13		
46 航空運送業	36	0.8%	△2	4,525	2,258	2,267	0.6%	+705		
47 倉庫業	31	0.7%	△1	1,299	1,022	277	0.2%	△8		
48 運輸に附帯するサービス業	120	2.7%	△2	9,220	7,578	1,642	1.2%	+257		
49 郵便業（信書便事業を含む）	37	0.8%	±0	16,460	12,003	4,457	2.2%	+101		
<b>I 卸売業、小売業</b>	<b>498</b>	<b>11.1%</b>	<b>△29</b>	<b>133,595</b>	<b>64,316</b>	<b>69,279</b>	<b>17.7%</b>	<b>+4,268</b>		
50～55 卸売業	182	4.1%	△5	24,265	14,159	10,106	3.2%	+1,176		
56～61 小売業	316	7.1%	△24	109,330	50,157	59,173	14.5%	+3,092		
<b>J 金融業、保険業</b>	<b>278</b>	<b>6.2%</b>	<b>+4</b>	<b>47,813</b>	<b>18,558</b>	<b>29,255</b>	<b>6.3%</b>	<b>△747</b>		
62～64,66 金融業	165	3.7%	△2	17,025	9,054	7,971	2.3%	△398		
65 金融商品取引・融先物取引業	11	0.2%	±0	815	470	345	0.1%	△19		
67 保険業	102	2.3%	+6	29,973	9,034	20,939	4.0%	△320		
<b>K 不動産業、物品賃貸業</b>	<b>31</b>	<b>0.7%</b>	<b>+1</b>	<b>6,391</b>	<b>5,366</b>	<b>1,025</b>	<b>0.8%</b>	<b>+355</b>		
68,69 不動産業	25	0.6%	±0	6,170	5,197	973	0.8%	+350		
70 物品賃貸業	6	0.1%	+1	221	169	52	0.0%	+5		
<b>L 学術研究、専門・技術サービス業</b>	<b>110</b>	<b>2.5%</b>	<b>△2</b>	<b>14,642</b>	<b>10,952</b>	<b>3,690</b>	<b>1.9%</b>	<b>△380</b>		
71 学術・開発研究機関	20	0.4%	±0	2,902	2,203	699	0.4%	△223		
72～74 専門・技術サービス業	90	2.0%	△2	11,740	8,749	2,991	1.6%	△157		
<b>M 宿泊業、飲食サービス業</b>	<b>55</b>	<b>1.2%</b>	<b>△2</b>	<b>15,040</b>	<b>8,130</b>	<b>6,910</b>	<b>2.0%</b>	<b>+760</b>		
75 宿泊業	20	0.4%	△2	3,726	2,349	1,377	0.5%	+406		
76,77 飲食サービス業	35	0.8%	±0	11,314	5,781	5,533	1.5%	+354		
<b>N 生活関連サービス業、娯楽業</b>	<b>61</b>	<b>1.4%</b>	<b>±0</b>	<b>12,242</b>	<b>5,422</b>	<b>6,820</b>	<b>1.6%</b>	<b>△36</b>		
78,79 生活関連サービス業	30	0.7%	△1	6,472	3,219	3,253	0.9%	△17		
80 娯楽業	31	0.7%	+1	5,770	2,203	3,567	0.8%	△19		
<b>O 教育、学習支援業</b>	<b>247</b>	<b>5.5%</b>	<b>△1</b>	<b>29,196</b>	<b>13,581</b>	<b>15,615</b>	<b>3.9%</b>	<b>△1,492</b>		
81 学校教育業	212	4.7%	±0	28,227	12,830	15,397	3.7%	△1,475		
82 その他の教育・学習支援業	35	0.8%	△1	969	751	218	0.1%	△17		
<b>P 医療、福祉</b>	<b>187</b>	<b>4.2%</b>	<b>△8</b>	<b>33,434</b>	<b>8,319</b>	<b>25,115</b>	<b>4.4%</b>	<b>△612</b>		
83 医療業	107	2.4%	△3	19,511	4,370	15,141	2.6%	△102		
84 保険衛生業	4	0.1%	△1	816	345	471	0.1%	△992		
85 社会保険・社会福祉・介護事業	76	1.7%	△4	13,107	3,604	9,503	1.7%	+482		
<b>Q 複合サービス事業</b>	<b>17</b>	<b>0.4%</b>	<b>±0</b>	<b>4,038</b>	<b>1,719</b>	<b>2,319</b>	<b>0.5%</b>	<b>+194</b>		
86 郵便局	1	0.0%	±0	754	533	221	0.1%	+66		
87 協同組合	16	0.4%	±0	3,284	1,186	2,098	0.4%	+128		
<b>R サービス業</b>	<b>161</b>	<b>3.6%</b>	<b>+5</b>	<b>22,713</b>	<b>17,563</b>	<b>5,150</b>	<b>3.0%</b>	<b>+1,070</b>		
88 廃棄物処理業	47	1.0%	±0	4,339	3,742	597	0.6%	△185		
89,90 自動車整備・機械等修理業	21	0.5%	±0	1,680	1,491	189	0.2%	+10		
91 職業紹介・労働者派遣業	11	0.2%	+1	1,238	1,023	215	0.2%	+154		
92～95 事業関連等サービス業務	82	1.8%	+4	15,456	11,307	4,149	2.0%	+1,091		
96 外国公務	-	-	-	-	-	-	-	-		
<b>S 公務</b>	<b>240</b>	<b>5.4%</b>	<b>△5</b>	<b>40,282</b>	<b>22,172</b>	<b>18,110</b>	<b>5.3%</b>	<b>△1,310</b>		
97 国家公務	97	2.2%	△4	6,351	4,845	1,506	0.8%	△436		
98 地方公務	143	3.2%	△1	33,931	17,327	16,604	4.5%	△874		
<b>T 分類不能の産業</b>	<b>86</b>	<b>1.9%</b>	<b>△1</b>	<b>5,565</b>	<b>3,593</b>	<b>1,972</b>	<b>0.7%</b>	<b>△146</b>		

[注] 増減の欄は、組合数及び組合員数について、前年結果と比較した場合の増減を示す。



#### 4 企業規模別の状況

企業規模別（民営企業）の状況をみると、「1,000人以上」が1,403組合、48万3,003人となり、前年に比べ、2組合、11,656人増加した。

一方、「300人未満」では、1,779組合、6万3,310人となり、前年に比べ、40組合、1,750人減少した。

企業規模	組合数	構成比		増減	組合員計			増減
					男子計	女子計		
合計	組合 4,478	% 100.0%	組合 △64 (△1.4%)	人 754,306	人 500,637	人 253,669	% 100.0%	人 +5,710 (+0.8%)
民営企業	4,070	90.9% (100.0%)	△46 (△1.1%)	673,249	455,187	218,062	89.3% (100.0%)	+9,881 (+1.5%)
5,000人以上	668	14.9% (16.4%)	±0 (±0.0%)	286,606	174,963	111,643	38.0% (42.6%)	+10,560 (+3.8%)
1,000～4,999人	735	16.4% (18.1%)	+2 (+0.3%)	196,397	133,096	63,301	26.0% (29.2%)	+1,096 (+0.6%)
500～999人	372	8.3% (9.1%)	△2 (△0.5%)	64,171	48,160	16,011	8.5% (9.5%)	△313 (△0.5%)
300～499人	349	7.8% (8.6%)	△5 (△1.4%)	38,109	28,261	9,848	5.1% (5.7%)	+255 (+0.7%)
100～299人	766	17.1% (18.8%)	△6 (△0.8%)	45,763	36,580	9,183	6.1% (6.8%)	△540 (△1.2%)
30～99人	692	15.5% (17.0%)	△31 (△4.3%)	15,534	12,719	2,815	2.1% (2.3%)	△1,010 (△6.1%)
29人以下	321	7.2% (46.4%)	△3 (△0.9%)	2,013	1,687	326	0.3% (0.3%)	△200 (△9.0%)
その他	167	3.7% (4.1%)	△1 (△0.6%)	24,656	19,721	4,935	3.3% (3.7%)	+33 (+0.1%)
国公営	408	9.1%	△18 (△4.2%)	81,057	45,450	35,607	10.7%	△4,171 (△4.9%)

[注] 構成比欄の( )内数値は、民営企業全体を100%として算出したもの。

[注] 増減欄の( )内数値は、対前年増減比率を示す。

[注] 企業規模の「その他」は、1組合が二つ以上の企業または個人の労働者から組織された組合などである。

#### 5 上部団体別の状況

上部団体別の組合数をみると、連合が2,358組合となり、前年(2,408組合)に比べ、50組合、2.1%減少、また、全労連は613組合となり、前年(624組合)に比べ11組合、1.8%減少した。

組合員数では、連合は54万8,378人となり、前年(54万5,633人)に比べ2,745人、0.5%増加した。

一方、全労連は、4万8,567人で、前年(4万9,982人)に比べ1,415人、2.8%減少した。

なお、組合数、組合員数ともに連合直結、全労連直結分を含んでいる。そのほか、無所属組合を中心とする「その他」では、組合数が1,541組合となり、前年(1,543組合)に比べ2組合、0.1%減少したものの、組合員数は15万8,192人で、前年(15万3,709人)に比べ、4,483人、2.9%増加した。

団 体	組合数	構成比		増減	組合員計			増減
					男子計	女子計		
合計	組合 4,478	% 100.0%	組合 △64 (△1.4%)	人 754,306	人 500,637	人 253,669	% 100.0%	人 +5,710 (+0.8%)
連 合 小 計	2,358	52.7%	△50 (△2.1%)	548,378	361,221	187,157	72.7%	+2,745 (+0.5%)
連合大阪	2,092	46.7%	△55 (△2.6%)	484,954	328,130	156,824	64.3%	△851 (△0.2%)
連合直結	266	5.9%	+5 (+1.9%)	63,424	33,091	30,333	8.4%	+3,596 (+6.0%)
全 労 連 小 計	613	13.7%	△11 (△1.8%)	48,567	24,313	24,254	6.4%	△1,415 (△2.8%)
大阪労連	591	13.2%	△13 (△2.2%)	46,986	23,226	23,760	6.2%	△1,627 (△3.3%)
全労連直結	22	0.5%	+2 (+10.0%)	1,581	1,087	494	0.2%	+212 (+15.5%)
そ の 他	1,541	34.4%	△2 (△0.1%)	158,192	115,827	42,365	21.0%	+4,483 (+2.9%)
重 複 加 盟	34	0.8%	+1 (+3.0%)	831	724	107	0.1%	+103 (+14.1%)

[注] 構成比欄の( )内数値は、民営企業全体を100%として算出したもの。

[注] 増減欄の( )内数値は、対前年増減比率を示す。

## 6 適用法規別の状況

適用法規別の状況をみると、「労働組合法」適用組合が4,104組合、67万4,445人となり、前年（4,153組合、66万4,133人）に比べ、組合数は49組合減少したものの、組合員数は10,312人増加した。

また、構成比では、「労働組合法」適用組合が、組合数では全体の91.6%を、組合員数では全体の89.4%を占めている。

適用法規	組合数			組合員計				
	組合数	構成比	増減	男子計	女子計	構成比	増減	
合計	4,478	100.0%	△64 (△1.4%)	754,306	500,637	253,669	100.0%	+5,710 (+0.8%)
労働組合法	4,104	91.6%	△49 (△1.2%)	674,445	455,271	219,174	89.4%	+10,312 (+1.6%)
行労法・地公労法	62	1.4%	△9 (△12.7%)	18,034	14,970	3,064	2.4%	△1,696 (△8.6%)
行政執行法人の労働 関係に関する法律	2	0.0%	△2 (△50.0%)	849	731	118	0.1%	△96 (△10.2%)
地方公営企業労働関係法	60	1.3%	△7 (△10.4%)	17,185	14,239	2,946	2.3%	△1,600 (△8.5%)
国公法・地公法	312	7.0%	△6 (△1.9%)	61,827	30,396	31,431	8.2%	△2,906 (△4.5%)
国家公務員法	98	2.2%	△4 (△3.9%)	6,438	4,909	1,529	0.9%	△439 (△6.4%)
地方公務員法	214	4.8%	△2 (△0.9%)	55,389	25,487	29,902	7.3%	△2,467 (△4.3%)

[注] 増減欄の( )内数値は、対前年増減比率を示す。

## 7 組合員規模別の状況

組合員規模別の状況をみると、組合数では、「29人以下」が1,841組合で最も多いが、前年（1,870組合）に比べ29組合減少した。また、構成比では、全体の41.1%（前年41.2%）を占めている。

また、組合員数では、「300～999人」が24万5,401人で最も多いが、前年（25万2,058人）に比べ6,657人減少している。構成比では、全体の32.5%（前年33.6%）を占めている。

組合員数規模	組合数			組合員計				
	組合数	構成比	増減	男子計	女子計	構成比	増減	
合計	4,478	100.0%	△64 (△1.4%)	754,306	500,637	253,669	100.0%	+5,710 (+0.8%)
5,000人以上	5	0.1%	+2 (+66.7%)	49,213	16,276	32,937	6.5%	+17,051 (+53.0%)
1,000～4,999人	122	2.7%	+4 (+3.4%)	219,255	145,786	73,469	29.1%	+1,158 (+0.5%)
300～999人	463	10.3%	△5 (△1.1%)	245,401	165,742	79,659	32.5%	△6,657 (△2.6%)
100～299人	858	19.2%	△21 (△2.4%)	150,450	106,597	43,853	19.9%	△4,162 (△2.7%)
30～99人	1,189	26.6%	△15 (△1.2%)	68,160	49,773	18,387	9.0%	△1,294 (△1.9%)
29人以下	1,841	41.1%	△29 (△1.6%)	21,827	16,463	5,364	2.9%	△386 (△1.7%)

[注] 増減欄の( )内数値は、対前年増減比率を示す。

## 8 行政区別の状況

行政区別の状況をみると、組合数、組合員数ともに、「大阪市地域」が2,477組合、48万5,020人で最も多く、前年(2,480組合、47万6,457人)に比べ、組合数は3組合減少したものの、組合員数は8,563人増加した。また、構成比では、組合数で全体の55.3%(前年54.6%)を、組合員数では64.3%(前年63.6%)を占めている。

また、その他の地域として、組合数では「三島地域(482組合)」、「北河内地域(327組合)」の順に多くなっており、組合員数では「北河内地域(60,700人)」、「三島地域(55,767人)」の順に多くなっている。

行政区別	組合数			組合員計			増減	
	組合数	構成比	増減	組合員計	男子計	女子計	構成比	増減
合計	4,478	100.0%	△64	754,306	500,637	253,669	100.0%	+5,710
<b>大 阪 市 域</b>	<b>2,477</b>	<b>55.3%</b>	<b>△3</b>	<b>485,020</b>	<b>315,001</b>	<b>170,019</b>	<b>64.3%</b>	<b>+8,563</b>
北 区	504	11.3%	+9	97,072	66,341	30,731	12.9%	△4,036
都 島 区	35	0.8%	±0	5,427	2,760	2,667	0.7%	△641
福 島 区	61	1.4%	+1	11,460	7,112	4,348	1.5%	△244
中 花 区	71	1.6%	+2	14,188	10,348	3,840	1.9%	+830
西 淀 川 区	554	12.4%	△19	141,495	85,351	56,144	18.8%	+3,629
西 淀 川 区	195	4.4%	+2	39,104	27,468	11,636	5.2%	+3,648
港 区	100	2.2%	+3	5,470	4,723	747	0.7%	△21
大 正 区	53	1.2%	△2	3,368	3,014	354	0.4%	△82
天 王 寺 区	86	1.9%	+1	24,948	16,460	8,488	3.3%	+262
浪 速 区	70	1.6%	△3	16,530	12,268	4,262	2.2%	△869
西 淀 川 区	77	1.7%	+3	8,308	5,836	2,472	1.1%	+216
東 淀 川 区	78	1.7%	△1	8,743	6,410	2,333	1.2%	△1,241
東 成 区	24	0.5%	△1	3,371	2,484	887	0.4%	△15
生 野 区	22	0.5%	+2	3,257	2,176	1,081	0.4%	+255
旭 区	26	0.6%	±0	2,533	2,105	428	0.3%	△48
城 東 区	51	1.1%	△6	10,153	7,255	2,898	1.3%	±0
阿 倍 野 区	47	1.0%	△2	7,257	4,333	2,924	1.0%	△733
住 吉 区	25	0.6%	+1	3,890	2,192	1,698	0.5%	△185
東 住 吉 区	18	0.4%	+1	1,165	936	229	0.2%	△29
西 成 区	46	1.0%	+2	3,567	2,655	912	0.5%	△50
淀 川 区	183	4.1%	△3	54,591	28,861	25,730	7.2%	+7,372
鶴 見 区	30	0.7%	+1	5,347	2,577	2,770	0.7%	+634
住 之 江 区	99	2.2%	+7	11,173	9,314	1,859	1.5%	+320
平 野 区	22	0.5%	△1	2,603	2,022	581	0.3%	△409
<b>三 島 地 域</b>	<b>482</b>	<b>10.8%</b>	<b>△11</b>	<b>55,767</b>	<b>39,027</b>	<b>16,740</b>	<b>7.4%</b>	<b>△497</b>
吹 田 市	121	2.7%	△4	16,971	11,541	5,430	2.2%	△213
高 槻 市	115	2.6%	△2	16,272	10,401	5,871	2.2%	+1,008
茨 木 市	124	2.8%	△4	10,468	7,420	3,048	1.4%	△817
摂 津 市	104	2.3%	△1	10,369	8,355	2,014	1.4%	△526
三 島 郡	18	0.4%	±0	1,687	1,310	377	0.2%	+51
<b>豊 能 地 域</b>	<b>204</b>	<b>4.6%</b>	<b>△9</b>	<b>28,067</b>	<b>18,654</b>	<b>9,413</b>	<b>3.7%</b>	<b>△734</b>
豊 中 市	135	3.0%	△5	16,279	10,612	5,667	2.2%	△988
池 田 市	34	0.8%	△2	7,887	6,044	1,843	1.0%	△36
箕 面 市	28	0.6%	△1	3,559	1,797	1,762	0.5%	+291
豊 能 郡	7	0.2%	△1	342	201	141	0.0%	△1
<b>北 河 内 地 域</b>	<b>327</b>	<b>7.3%</b>	<b>△11</b>	<b>60,700</b>	<b>43,755</b>	<b>16,945</b>	<b>8.0%</b>	<b>△958</b>
守 口 市	44	1.0%	△2	8,055	5,239	2,816	1.1%	+36
枚 方 市	98	2.2%	△1	15,609	9,769	5,840	2.1%	+1,018
寝 屋 川 市	55	1.2%	△1	11,393	9,010	2,383	1.5%	+60
大 東 市	49	1.1%	△2	5,207	4,168	1,039	0.7%	△1,298
門 真 市	51	1.1%	△4	19,004	14,729	4,275	2.5%	△434
四 條 畷 市	17	0.4%	△2	418	274	144	0.1%	△344
交 野 市	13	0.3%	+1	1,014	566	448	0.1%	+4
<b>中 河 内 地 域</b>	<b>262</b>	<b>5.9%</b>	<b>△11</b>	<b>35,566</b>	<b>22,515</b>	<b>13,051</b>	<b>4.7%</b>	<b>△1,033</b>
八 尾 市	73	1.6%	△4	9,021	6,181	2,840	1.2%	△678
柏 原 市	32	0.7%	±0	4,326	3,505	821	0.6%	+65
東 大 阪 市	157	3.5%	△7	22,219	12,829	9,390	2.9%	△420
<b>南 河 内 地 域</b>	<b>121</b>	<b>2.7%</b>	<b>△6</b>	<b>13,983</b>	<b>7,792</b>	<b>6,191</b>	<b>1.9%</b>	<b>△400</b>
富 田 林 市	30	0.7%	△1	2,571	1,177	1,394	0.3%	△146
河 内 長 野 市	21	0.5%	±0	1,795	1,485	310	0.2%	+9
松 原 市	25	0.6%	△2	5,940	2,724	3,216	0.8%	+129
羽 曳 野 市	17	0.4%	△1	1,004	532	472	0.1%	△71
藤 井 寺 市	12	0.3%	△1	1,606	988	618	0.2%	△176
大 阪 狭 山 市	10	0.2%	△1	899	769	130	0.1%	△142
南 河 内 郡	6	0.1%	±0	168	117	51	0.0%	△3
<b>堺 市 域</b>	<b>296</b>	<b>6.6%</b>	<b>△13</b>	<b>47,527</b>	<b>35,351</b>	<b>12,176</b>	<b>6.3%</b>	<b>+489</b>
北 区	22	0.5%	±0	8,813	7,851	962	1.2%	+1,955
堺 区	116	2.6%	△8	21,825	15,271	6,554	2.9%	+380
中 区	32	0.7%	±0	4,104	3,206	898	0.5%	+309
西 区	81	1.8%	△5	8,355	6,623	1,732	1.1%	△2,345
東 区	9	0.2%	±0	658	288	370	0.1%	△12
南 区	10	0.2%	△1	940	617	323	0.1%	△52
美 原 区	26	0.6%	+1	2,832	1,495	1,337	0.4%	+254
<b>泉 北 地 域</b>	<b>108</b>	<b>2.4%</b>	<b>△3</b>	<b>8,226</b>	<b>5,614</b>	<b>2,612</b>	<b>1.1%</b>	<b>△299</b>
泉 大 津 市	42	0.9%	△1	2,319	1,477	842	0.3%	△125
和 泉 市	32	0.7%	△2	2,739	1,522	1,217	0.4%	△86
高 石 市	27	0.6%	±0	2,384	2,022	362	0.3%	△74
泉 北 郡	7	0.2%	±0	784	593	191	0.1%	△14
<b>泉 南 地 域</b>	<b>201</b>	<b>4.5%</b>	<b>+3</b>	<b>19,450</b>	<b>12,928</b>	<b>6,522</b>	<b>2.6%</b>	<b>+579</b>
岸 和 田 市	64	1.4%	+3	6,190	3,762	2,428	0.8%	△35
貝 塚 市	44	1.0%	+1	3,730	2,588	1,142	0.5%	+293
泉 佐 野 市	50	1.1%	+1	4,717	3,297	1,420	0.6%	+904
泉 南 市	18	0.4%	△2	2,738	1,988	750	0.4%	△554
阪 南 市	5	0.1%	±0	551	339	212	0.1%	△17
泉 南 郡	20	0.4%	±0	1,524	954	570	0.2%	△12

[注] 増減欄は、組合数及び組合員数について、前年結果と比較した場合の増減を示す。

## 9 パートタイム労働者の組織状況

パートタイム労働者の組合員数は、9万4,430人となり、前年（8万8,621人）に比べ、5,809人、6.6%増加した。

年	区分	組合員数	対前年増減数
		人	人
	16年	26,936	—
	17年	29,459	+2,523 (+9.4%)
	18年	30,646	+1,187 (+4.0%)
	19年	45,152	+14,506 (+47.3%)
	20年	48,486	+3,334 (+7.4%)
	21年	50,355	+1,869 (+3.9%)
	22年	61,398	+11,043 (+21.9%)
	23年	63,886	+2,488 (+4.1%)
	24年	69,159	+5,273 (+8.3%)
	25年	82,964	+13,805 (+20.0%)
	26年	81,678	△1,286 (△1.6%)
	27年	88,621	+6,943 (+8.5%)
	28年	94,430	+5,809 (+6.6%)

[注] ( )内数値は、対前年増減比率を示す。

[注] 上記の「パートタイム労働者」とは、短時間勤務の正規労働者以外で、1日の所定労働時間がその事業所の一般労働者より短い者、1日の所定労働時間が同じであっても1週の所定労働日数が一般労働者より少ない者又は事業所においてパートタイマー、パート等と呼ばれている労働者をいう。

## II 統計表



第1表 産業分類別、上部団体別、男女別、組合数・組合員数

連合直結				全労連小計				大阪労連				産業分類	
組合数	組合員数	男子	女子	組合数	組合員数	男子	女子	組合数	組合員数	男子	女子		合 計
266	63,424	33,091	30,333	613	48,567	24,313	24,254	591	46,986	23,226	23,760		
-	-	-	-	-	-	-	-	-	-	-	-	農 業 ・ 林 業 A	
-	-	-	-	-	-	-	-	-	-	-	-	漁 業 B	
8	2,242	2,007	235	5	36	34	2	5	36	34	2	鉱 業 ・ 採 石 業 ・ 砂 利 採 取 業 C	
68	5,896	4,503	1,393	82	3,032	2,537	495	76	2,787	2,392	395	建 設 業 D	
12	239	175	64	-	-	-	-	-	-	-	-	製 造 業 E	
-	-	-	-	1	2	2	-	1	2	2	-	食 料 品 製 造 業 09	
2	133	92	41	1	9	9	-	1	9	9	-	飲 料 ・ た ば こ ・ 飼 料 製 造 業 10	
-	-	-	-	-	-	-	-	-	-	-	-	織 維 工 業 11	
1	72	59	13	-	-	-	-	-	-	-	-	木 材 ・ 木 製 品 製 造 業 12	
3	191	129	62	1	1	-	-	-	-	-	-	家 具 ・ 装 備 品 製 造 業 13	
1	29	24	5	12	674	578	96	12	674	578	96	パ ル プ ・ 紙 ・ 紙 加 工 品 製 造 業 14	
16	1,901	1,286	615	31	1,596	1,306	290	26	1,352	1,161	191	印 刷 ・ 同 関 連 業 15	
1	4	4	-	1	9	8	1	1	9	8	1	化 学 工 業 16	
1	353	282	71	-	-	-	-	-	-	-	-	石 油 製 品 ・ 石 炭 製 品 製 造 業 17	
2	115	93	22	1	46	30	16	1	46	30	16	プ ラ ス チ ッ ク 製 品 製 造 業 18	
-	-	-	-	-	-	-	-	-	-	-	-	ゴ ム 製 品 製 造 業 19	
5	124	113	11	-	-	-	-	-	-	-	-	な め し 革 ・ 同 製 品 ・ 毛 皮 製 造 業 20	
1	19	18	1	2	14	14	-	2	14	14	-	窯 業 ・ 土 石 製 品 製 造 業 21	
2	121	109	12	-	-	-	-	-	-	-	-	鉄 鋼 業 22	
5	137	87	50	14	336	294	42	14	336	294	42	非 鉄 金 属 製 造 業 23	
1	66	59	7	4	108	98	10	4	108	98	10	金 属 製 品 製 造 業 24	
2	29	24	5	3	76	71	5	3	76	71	5	は ん 用 機 械 器 具 製 造 業 25	
5	847	764	83	-	-	-	-	-	-	-	-	生 産 用 機 械 器 具 製 造 業 26	
1	20	10	10	-	-	-	-	-	-	-	-	業 務 用 機 械 器 具 製 造 業 27	
4	1,272	976	296	7	69	58	11	7	69	58	11	電 子 部 品 ・ デ バ イ ス ・ 電 子 回 路 製 造 業 28	
2	221	198	23	1	75	54	21	1	75	54	21	電 気 機 械 器 具 製 造 業 29	
1	3	1	2	1	8	7	1	1	8	7	1	情 報 通 信 機 械 器 具 製 造 業 30	
-	-	-	-	4	455	404	51	4	455	404	51	輸 送 用 機 械 器 具 製 造 業 31	
-	-	-	-	-	-	-	-	-	-	-	-	そ の 他 の 製 造 業 32	
-	-	-	-	-	-	-	-	-	-	-	-	電 気 ・ ガ ス ・ 熱 供 給 ・ 水 道 業 F	
-	-	-	-	-	-	-	-	-	-	-	-	電 気 業 33	
-	-	-	-	-	-	-	-	-	-	-	-	ガ ス 業 34	
-	-	-	-	-	-	-	-	-	-	-	-	熱 供 給 業 35	
7	11,740	8,631	3,109	4	455	404	51	4	455	404	51	水 道 業 36	
-	10	5	5	8	325	250	75	6	260	210	50	情 報 通 信 業 G	
-	-	-	-	2	53	49	4	2	53	49	4	通 信 業 37	
7	11,730	8,626	3,104	-	-	-	-	-	-	-	-	放 送 業 38	
-	-	-	-	-	-	-	-	-	-	-	-	情 報 サ ー ビ ス 業 39	
-	-	-	-	-	-	-	-	-	-	-	-	イ ン タ ー ネ ッ ト 附 随 サ ー ビ ス 業 40	
-	-	-	-	6	272	201	71	4	207	161	46	映 像 ・ 音 声 ・ 文 字 情 報 制 作 業 41	
34	2,975	2,717	258	117	2,703	2,615	88	116	2,649	2,569	80	運 輸 業 ・ 郵 便 業 H	
-	-	-	-	15	337	335	2	15	337	335	2	鉄 道 業 42	
2	359	358	1	36	1,584	1,563	21	36	1,584	1,563	21	道 路 旅 客 運 送 業 43	
21	2,021	1,865	156	48	461	436	25	48	461	436	25	道 路 貨 物 運 送 業 44	
2	16	5	11	-	-	-	-	-	-	-	-	水 道 運 送 業 45	
1	10	8	2	-	-	-	-	-	-	-	-	航 空 運 送 業 46	
1	6	6	-	-	-	-	-	-	-	-	-	倉 庫 業 47	
7	563	475	88	4	76	62	14	3	24	18	6	運 輸 に 附 随 す る サ ー ビ ス 業 48	
-	-	-	-	14	245	219	26	14	243	217	26	郵 便 業 49	
22	3,394	1,407	1,987	16	1,335	720	615	14	1,173	576	597	卸 売 業 ・ 小 売 業 I	
7	1,001	426	575	6	174	154	20	4	12	10	2	卸 売 業 50~55	
15	2,393	981	1,412	10	1,161	566	595	10	1,161	566	595	小 売 業 56~61	
82	29,291	8,609	20,682	7	137	77	60	4	35	19	16	金 融 業 ・ 保 険 業 J	
4	577	201	376	3	82	46	36	1	1	-	1	金 融 業 62~64, 66	
-	-	-	-	2	27	15	12	2	27	15	12	金 融 商 品 取 引 ・ 商 品 先 物 取 引 業 65	
78	28,714	8,408	20,306	2	28	16	12	1	7	4	3	保 険 業 67	
-	-	-	-	2	47	45	2	2	47	45	2	不 動 産 業 K	
-	-	-	-	2	47	45	2	2	47	45	2	不 動 産 業 68, 69	
-	-	-	-	-	-	-	-	-	-	-	-	物 品 賃 貸 業 70	
6	1,253	981	272	12	717	560	157	11	611	497	114	学 術 研 究 ・ 専 門 ・ 技 術 サ ー ビ ス 業 L	
1	7	5	2	7	256	189	67	6	150	126	24	学 術 ・ 開 発 研 究 機 関 71	
5	1,246	976	270	5	461	371	90	5	461	371	90	専 門 ・ 技 術 サ ー ビ ス 業 72~74	
2	356	224	132	3	72	58	14	2	49	44	5	宿 泊 業 ・ 飲 食 サ ー ビ ス 業 M	
2	356	224	132	1	23	14	9	-	-	-	-	宿 泊 業 75	
-	-	-	-	2	49	44	5	2	49	44	5	飲 食 サ ー ビ ス 業 76, 77	
1	-	-	-	4	95	6	89	3	88	1	87	生 活 関 連 サ ー ビ ス 業 ・ 娯 楽 業 N	
1	-	-	-	2	4	1	3	2	4	1	3	生 活 関 連 サ ー ビ ス 業 78, 79	
-	-	-	-	2	91	5	86	1	84	-	84	娯 楽 業 80	
-	-	-	-	115	10,801	4,815	5,986	114	10,790	4,810	5,980	教 育 ・ 学 習 支 援 業 O	
-	-	-	-	111	10,737	4,780	5,957	110	10,726	4,775	5,951	学 校 教 育 81	
-	-	-	-	4	64	35	29	4	64	35	29	そ の 他 の 教 育 ・ 学 習 支 援 業 82	
11	2,958	1,285	1,673	90	10,178	2,408	7,770	90	10,178	2,408	7,770	医 療 ・ 福 祉 業 P	
4	809	195	614	60	6,293	1,306	4,987	60	6,293	1,306	4,987	医 療 業 83	
-	-	-	-	3	758	318	440	3	758	318	440	保 健 衛 生 業 84	
7	2,149	1,090	1,059	27	3,127	784	2,343	27	3,127	784	2,343	社 会 保 険 ・ 社 会 福 祉 ・ 介 護 事 業 85	
-	-	-	-	8	1,815	667	1,148	8	1,815	667	1,148	複 合 サ ー ビ ス 事 業 Q	
-	-	-	-	-	-	-	-	-	-	-	-	郵 便 局 86	
-	-	-	-	8	1,815	667	1,148	8	1,815	667	1,148	協 同 組 合 87	
20	3,120	2,561	559	12	409	402	7	12	409	402	7	サ ー ビ ス 業 R	
14	1,378	991	387	6	17	13	4	6	17	13	4	廃 棄 物 処 理 業 88	
3	246	189	57	1	20	20	-	1	20	20	-	自 動 車 整 備 業 ・ 機 械 等 修 理 業 89, 90	
-	-	-	-	1	365	365	-	1	365	365	-	職 業 紹 介 ・ 労 働 者 派 遣 業 91	
3	1,496	1,381	115	4	7	4	3	4	7	4	3	事 業 関 連 等 サ ー ビ ス 業 92~95	
-	-	-	-	-	-	-	-	-	-	-	-	外 国 公 務 96	
3	176	145	31	97	14,447	7,522	6,925	93	13,641	6,955	6,686	公 務 業 S	
2	170	140	30	54	2,972	2,235	737	50	2,166	1,668	498	国 家 公 務 97	
1	6	5	1	43	11,475	5,287	6,188	43	11,475	5,287	6,188	地 方 公 務 98	
2	23	21	2	31	1,963	1,193	770	31	1,963	1,193	770	分 類 不 能 の 産 業 T	

第1表 産業分類別、上部団体別、男女別、組合数・組合員数

産業分類	全労連直結				その他				重 複			
	組合数	組合員数	男子	女子	組合数	組合員数	男子	女子	組合数	組合員数	男子	女子
合 計	22	1,581	1,087	494	1,541	158,192	115,827	42,365	34	831	724	107
A 農 業 ・ 林 業	-	-	-	-	-	-	-	-	-	-	-	-
B 漁 業	-	-	-	-	-	-	-	-	-	-	-	-
C 鉱 業 ・ 採 石 業 ・ 砂 利 採 取 業	-	-	-	-	1	17	8	9	-	-	-	-
D 建 設 業	-	-	-	-	114	27,365	25,240	2,125	-	-	-	-
E 製 造 業	6	245	145	100	377	44,508	35,548	8,960	2	214	152	62
09 食 料 品 製 造 業	-	-	-	-	22	3,534	2,618	916	-	-	-	-
10 飲 料 ・ たばこ ・ 飼 料 製 造 業	-	-	-	-	3	536	415	121	-	-	-	-
11 織 維 工 業	-	-	-	-	16	1,079	521	558	-	-	-	-
12 木 材 ・ 木 製 品 製 造 業	-	-	-	-	3	414	381	33	-	-	-	-
13 家 具 ・ 装 備 品 製 造 業	-	-	-	-	4	361	312	49	-	-	-	-
14 パルプ ・ 紙 ・ 紙 加 工 品 製 造 業	1	1	-	1	27	2,614	2,094	520	-	-	-	-
15 印 刷 ・ 同 関 連 業	-	-	-	-	15	698	553	145	-	-	-	-
16 化 学 工 業	5	244	145	99	86	13,983	10,582	3,401	2	214	152	62
17 石 油 製 品 ・ 石 炭 製 品 製 造 業	-	-	-	-	8	327	304	23	-	-	-	-
18 プラ ス チ ッ ク 製 品 製 造 業	-	-	-	-	10	777	687	90	-	-	-	-
19 ゴ ム 製 品 製 造 業	-	-	-	-	3	586	455	131	-	-	-	-
20 なめし革 ・ 同 製 品 ・ 毛 皮 製 造 業	-	-	-	-	-	-	-	-	-	-	-	-
21 窯 業 ・ 土 石 製 品 製 造 業	-	-	-	-	27	361	314	47	-	-	-	-
22 鉄 鋼 製 造 業	-	-	-	-	11	1,027	915	112	-	-	-	-
23 非 鉄 金 属 製 造 業	-	-	-	-	12	1,670	1,463	207	-	-	-	-
24 金 属 製 品 製 造 業	-	-	-	-	48	2,574	2,279	295	-	-	-	-
25 は ン 用 機 械 器 具 製 造 業	-	-	-	-	25	1,930	1,638	292	-	-	-	-
26 生 産 用 機 械 器 具 製 造 業	-	-	-	-	7	828	721	107	-	-	-	-
27 業 務 用 機 械 器 具 製 造 業	-	-	-	-	5	155	138	17	-	-	-	-
28 電 子 部 品 ・ デ バ イ ス ・ 電 子 回 路 製 造 業	-	-	-	-	3	214	193	21	-	-	-	-
29 電 気 機 械 器 具 製 造 業	-	-	-	-	12	1,757	1,388	369	-	-	-	-
30 情 報 通 信 機 械 器 具 製 造 業	-	-	-	-	4	3,728	3,222	506	-	-	-	-
31 輸 送 用 機 械 器 具 製 造 業	-	-	-	-	13	4,580	3,837	743	-	-	-	-
32 そ の 他 の 製 造 業	-	-	-	-	13	775	518	257	-	-	-	-
F 電 気 ・ ガ ス ・ 熱 供 給 ・ 水 道 業	-	-	-	-	2	40	40	-	-	-	-	-
33 電 気 業	-	-	-	-	-	-	-	-	-	-	-	-
34 ガ ス 業	-	-	-	-	-	-	-	-	-	-	-	-
35 熱 供 給 業	-	-	-	-	-	-	-	-	-	-	-	-
36 水 道 業	-	-	-	-	2	40	40	-	-	-	-	-
G 情 報 通 信 業	2	65	40	25	59	5,899	4,788	1,111	-	-	-	-
37 通 信 業	-	-	-	-	2	291	225	66	-	-	-	-
38 放 送 業	-	-	-	-	9	1,235	961	274	-	-	-	-
39 情 報 サ ー ビ ス 業	-	-	-	-	12	1,178	951	227	-	-	-	-
40 イン タ ー ネ ッ ト 附 随 サ ー ビ ス 業	-	-	-	-	-	-	-	-	-	-	-	-
41 映 像 ・ 音 声 ・ 文 字 情 報 制 作 業	2	65	40	25	36	3,195	2,651	544	-	-	-	-
H 運 輸 業 ・ 郵 便 業	1	54	46	8	389	19,148	17,664	1,484	30	596	567	29
42 鉄 道 業	-	-	-	-	22	487	485	2	15	317	315	2
43 道 路 旅 客 運 送 業	-	-	-	-	50	6,058	5,875	183	1	36	35	1
44 道 路 貨 物 運 送 業	-	-	-	-	185	7,176	6,833	343	-	-	-	-
45 水 道 運 送 業	-	-	-	-	7	675	525	150	-	-	-	-
46 航 空 運 送 業	-	-	-	-	20	408	355	53	-	-	-	-
47 倉 庫 業	-	-	-	-	18	825	573	252	-	-	-	-
48 運 輸 に 附 随 す る サ ー ビ ス 業	1	52	44	8	72	3,271	2,796	475	-	-	-	-
49 郵 便 業	-	2	2	-	15	248	222	26	14	243	217	26
I 卸 売 業 ・ 小 売 業	2	162	144	18	115	15,447	8,967	6,480	-	-	-	-
50~55 卸 売 業	2	162	144	18	76	7,472	3,836	3,636	-	-	-	-
56~61 小 売 業	-	-	-	-	39	7,975	5,131	2,844	-	-	-	-
J 金 融 業 ・ 保 険 業	3	102	58	44	159	13,266	7,147	6,119	-	-	-	-
62~64 金 融 業	2	81	46	35	134	11,430	6,207	5,223	-	-	-	-
65 金 融 商 品 取 引 ・ 商 品 先 物 取 引 業	-	-	-	-	7	782	452	330	-	-	-	-
67 保 険 業	1	21	12	9	18	1,054	488	566	-	-	-	-
K 不 動 産 業	-	-	-	-	18	1,402	1,063	339	-	-	-	-
68.69 不 動 産 業	-	-	-	-	14	1,198	911	287	-	-	-	-
70 物 品 賃 貸 業	-	-	-	-	4	204	152	52	-	-	-	-
L 学 術 研 究 ・ 専 門 ・ 技 術 サ ー ビ ス 業	1	106	63	43	47	1,976	1,528	448	-	-	-	-
71 学 術 ・ 開 発 研 究 機 関	1	106	63	43	3	57	48	9	-	-	-	-
72~74 専 門 ・ 技 術 サ ー ビ ス 業	-	-	-	-	44	1,919	1,480	439	-	-	-	-
M 宿 泊 業 ・ 飲 食 サ ー ビ ス 業	1	23	14	9	8	3,946	1,484	2,462	-	-	-	-
75 宿 泊 業	1	23	14	9	2	10	5	5	-	-	-	-
76.77 飲 食 サ ー ビ ス 業	-	-	-	-	6	3,936	1,479	2,457	-	-	-	-
N 生 活 関 連 サ ー ビ ス 業 ・ 娯 楽 業	1	7	5	2	17	1,779	758	1,021	-	-	-	-
78.79 生 活 関 連 サ ー ビ ス 業	-	-	-	-	5	128	77	51	-	-	-	-
80 娯 楽 業	1	7	5	2	12	1,651	681	970	-	-	-	-
O 教 育 ・ 学 習 支 援 業	1	11	5	6	85	7,434	4,453	2,981	1	11	5	6
81 学 校 教 育 業	1	11	5	6	67	7,071	4,156	2,915	1	11	5	6
82 そ の 他 の 教 育 ・ 学 習 支 援 業	-	-	-	-	18	363	297	66	-	-	-	-
P 医 療 ・ 福 祉 社	-	-	-	-	36	8,727	1,926	6,801	1	10	-	10
83 医 療 業	-	-	-	-	26	8,339	1,799	6,540	1	10	-	10
84 保 健 衛 生 業	-	-	-	-	-	-	-	-	-	-	-	-
85 社 会 保 険 ・ 社 会 福 祉 ・ 介 護 事 業	-	-	-	-	10	388	127	261	-	-	-	-
Q 複 合 サ ー ビ ス 事 業	-	-	-	-	7	724	405	319	-	-	-	-
86 郵 便 局	-	-	-	-	-	-	-	-	-	-	-	-
87 協 同 組 合	-	-	-	-	7	724	405	319	-	-	-	-
R サ ー ビ ス 業	-	-	-	-	57	3,031	2,460	571	-	-	-	-
88 廃 棄 物 処 理 業	-	-	-	-	10	149	120	29	-	-	-	-
89.90 自 動 車 整 備 業 ・ 機 械 等 修 理 業	-	-	-	-	13	630	601	29	-	-	-	-
91 職 業 紹 介 ・ 労 働 者 派 遣 業	-	-	-	-	5	78	72	6	-	-	-	-
92~95 事 業 関 連 等 サ ー ビ ス 業	-	-	-	-	29	2,174	1,667	507	-	-	-	-
96 外 国 公 務	-	-	-	-	-	-	-	-	-	-	-	-
S 公 務	4	806	567	239	8	431	249	182	-	-	-	-
97 国 家 公 務	4	806	567	239	1	200	100	100	-	-	-	-
98 地 方 公 務	-	-	-	-	7	231	149	82	-	-	-	-
T 分 類 不 能 の 産 業	-	-	-	-	42	3,052	2,099	953	-	-	-	-





第2表 産業分類別、適用法規別、男女別、組合数・組合員数

産業分類	行政執行法人の労働関係に関する法律								地方公営企業労働関係法				国公法・地公法			
	組合数	組合員数		男子	女子	組合数	組合員数		男子	女子	組合数	組合員数		男子	女子	
		人	人				人	人				人	人			人
合計	2	849	731	118	60	17,185	14,239	2,946	312	61,827	30,396	31,431				
A 農業・林業	-	-	-	-	-	-	-	-	-	-	-	-	-	-		
B 漁業	-	-	-	-	-	-	-	-	-	-	-	-	-	-		
C 鉱業・採石業・砂利採取業	-	-	-	-	-	-	-	-	-	-	-	-	-	-		
D 建設業	-	-	-	-	-	-	-	-	-	-	-	-	-	-		
E 製造業	1	826	712	114	-	-	-	-	-	-	-	-	-	-		
09 食料品製造業	-	-	-	-	-	-	-	-	-	-	-	-	-	-		
10 飲料・たばこ・飼料製造業	-	-	-	-	-	-	-	-	-	-	-	-	-	-		
11 繊維工業	-	-	-	-	-	-	-	-	-	-	-	-	-	-		
12 木材・木製品製造業	-	-	-	-	-	-	-	-	-	-	-	-	-	-		
13 家具・装備品製造業	-	-	-	-	-	-	-	-	-	-	-	-	-	-		
14 パルプ・紙・紙加工品製造業	-	-	-	-	-	-	-	-	-	-	-	-	-	-		
15 印刷・同関連業	-	-	-	-	-	-	-	-	-	-	-	-	-	-		
16 化学工業	-	-	-	-	-	-	-	-	-	-	-	-	-	-		
17 石油製品・石炭製品製造業	-	-	-	-	-	-	-	-	-	-	-	-	-	-		
18 プラスチック製品製造業	-	-	-	-	-	-	-	-	-	-	-	-	-	-		
19 ゴム製品製造業	-	-	-	-	-	-	-	-	-	-	-	-	-	-		
20 なめし革・同製品・毛皮製造業	-	-	-	-	-	-	-	-	-	-	-	-	-	-		
21 窯業・土石製品製造業	-	-	-	-	-	-	-	-	-	-	-	-	-	-		
22 鉄業	-	-	-	-	-	-	-	-	-	-	-	-	-	-		
23 非鉄金属製造業	-	-	-	-	-	-	-	-	-	-	-	-	-	-		
24 金属製品製造業	1	826	712	114	-	-	-	-	-	-	-	-	-	-		
25 はん用機械器具製造業	-	-	-	-	-	-	-	-	-	-	-	-	-	-		
26 生産用機械器具製造業	-	-	-	-	-	-	-	-	-	-	-	-	-	-		
27 業務用機械器具製造業	-	-	-	-	-	-	-	-	-	-	-	-	-	-		
28 電子部品・デバイス・電子回路製造業	-	-	-	-	-	-	-	-	-	-	-	-	-	-		
29 電気機械器具製造業	-	-	-	-	-	-	-	-	-	-	-	-	-	-		
30 情報通信機械器具製造業	-	-	-	-	-	-	-	-	-	-	-	-	-	-		
31 輸送用機械器具製造業	-	-	-	-	-	-	-	-	-	-	-	-	-	-		
32 その他の製造業	-	-	-	-	-	-	-	-	-	-	-	-	-	-		
F 電気・ガス・熱供給・水道業	-	-	-	-	17	3,233	3,040	193	-	-	-	-	-	-		
33 電気業	-	-	-	-	-	-	-	-	-	-	-	-	-	-		
34 ガス業	-	-	-	-	-	-	-	-	-	-	-	-	-	-		
35 熱供給業	-	-	-	-	-	-	-	-	-	-	-	-	-	-		
36 水道業	-	-	-	-	17	3,233	3,040	193	-	-	-	-	-	-		
G 情報通信業	-	-	-	-	-	-	-	-	-	-	-	-	-	-		
37 通信業	-	-	-	-	-	-	-	-	-	-	-	-	-	-		
38 放送業	-	-	-	-	-	-	-	-	-	-	-	-	-	-		
39 情報サービス業	-	-	-	-	-	-	-	-	-	-	-	-	-	-		
40 インターネット附随サービス業	-	-	-	-	-	-	-	-	-	-	-	-	-	-		
41 映像・音声・文字情報制作業	-	-	-	-	-	-	-	-	-	-	-	-	-	-		
H 運輸業・郵便業	-	-	-	-	20	6,076	5,960	116	-	-	-	-	-	-		
42 鉄道業	-	-	-	-	15	5,055	4,952	103	-	-	-	-	-	-		
43 道路旅客運送業	-	-	-	-	4	785	774	11	-	-	-	-	-	-		
44 道路貨物運送業	-	-	-	-	-	-	-	-	-	-	-	-	-	-		
45 水運業	-	-	-	-	-	-	-	-	-	-	-	-	-	-		
46 航空運送業	-	-	-	-	-	-	-	-	-	-	-	-	-	-		
47 倉庫業	-	-	-	-	-	-	-	-	-	-	-	-	-	-		
48 運輸に附随するサービス業	-	-	-	-	1	236	234	2	-	-	-	-	-	-		
49 郵便業	-	-	-	-	-	-	-	-	-	-	-	-	-	-		
I 卸売業・小売業	-	-	-	-	-	-	-	-	-	-	-	-	-	-		
50~55 卸売業	-	-	-	-	-	-	-	-	-	-	-	-	-	-		
56~61 小売業	-	-	-	-	-	-	-	-	-	-	-	-	-	-		
J 金融業・保険業	-	-	-	-	-	-	-	-	-	-	-	-	-	-		
62~64.66 金融業	-	-	-	-	-	-	-	-	-	-	-	-	-	-		
65 金融商品取引・商品先物取引業	-	-	-	-	-	-	-	-	-	-	-	-	-	-		
67 保険業	-	-	-	-	-	-	-	-	-	-	-	-	-	-		
K 不動産業	-	-	-	-	-	-	-	-	-	-	-	-	-	-		
68.69 不動産業	-	-	-	-	-	-	-	-	-	-	-	-	-	-		
70 物品賃貸業	-	-	-	-	-	-	-	-	-	-	-	-	-	-		
L 学術研究・専門・技術サービス業	1	23	19	4	2	677	665	12	2	314	272	42				
71 学術・開発研究機関	1	23	19	4	1	62	51	11	1	37	22	15				
72~74 専門・技術サービス業	-	-	-	-	1	615	614	1	1	277	250	27				
M 宿泊業・飲食サービス業	-	-	-	-	3	557	18	539	-	-	-	-				
75 宿泊業	-	-	-	-	-	-	-	-	-	-	-	-				
76.77 飲食サービス業	-	-	-	-	3	557	18	539	-	-	-	-				
N 生活関連サービス業・娯楽業	-	-	-	-	-	-	-	-	-	-	-	-				
78.79 生活関連サービス業	-	-	-	-	-	-	-	-	-	-	-	-				
80 娯楽業	-	-	-	-	-	-	-	-	-	-	-	-				
O 教育・学習支援業	-	-	-	-	-	-	-	-	73	21,452	8,369	13,083				
81 学校教育	-	-	-	-	-	-	-	-	73	21,452	8,369	13,083				
82 その他の教育・学習支援業	-	-	-	-	-	-	-	-	-	-	-	-				
P 医療・福祉	-	-	-	-	3	1,833	457	1,376	9	1,154	464	690				
83 医療業	-	-	-	-	2	1,703	457	1,246	1	59	33	26				
84 保健衛生業	-	-	-	-	-	-	-	-	3	758	318	440				
85 社会保険・社会福祉・介護事業	-	-	-	-	1	130	-	130	5	337	113	224				
Q 複合サービス事業	-	-	-	-	-	-	-	-	-	-	-	-				
86 郵便局	-	-	-	-	-	-	-	-	-	-	-	-				
87 協同組合	-	-	-	-	-	-	-	-	-	-	-	-				
R サービス業	-	-	-	-	9	3,546	3,072	474	4	186	177	9				
88 廃棄物処理業	-	-	-	-	6	2,511	2,344	167	2	121	113	8				
89.90 自動車整備業・機械等修理業	-	-	-	-	-	-	-	-	-	-	-	-				
91 職業紹介・労働者派遣業	-	-	-	-	-	-	-	-	-	-	-	-				
92~95 事業関連等サービス業	-	-	-	-	3	1,035	728	307	2	65	64	1				
96 外国公務	-	-	-	-	-	-	-	-	-	-	-	-				
S 公	-	-	-	-	6	1,263	1,027	236	224	38,721	21,114	17,607				
97 国家公務	-	-	-	-	-	-	-	-	96	6,348	4,843	1,505				
98 地方公務	-	-	-	-	6	1,263	1,027	236	128	32,373	16,271	16,102				
T 分類不能の産業	-	-	-	-	-	-	-	-	-	-	-	-				

第2表 産業分類別、適用法規別、男女別、組合数・組合員数

国家公務員法				地方公務員法				産業分類
組合数	組合員数	男子	女子	組合数	組合員数	男子	女子	
		人	人			人	人	
98	6,438	4,909	1,529	214	55,389	25,487	29,902	合 計
-	-	-	-	-	-	-	-	農 業 ・ 林 業 A
-	-	-	-	-	-	-	-	漁 業 B
-	-	-	-	-	-	-	-	鉱 業 ・ 採 石 業 ・ 砂 利 採 取 業 C
-	-	-	-	-	-	-	-	建 設 業 D
-	-	-	-	-	-	-	-	製 造 業 E
-	-	-	-	-	-	-	-	食 料 品 製 造 業 09
-	-	-	-	-	-	-	-	飲 料 ・ た ば こ ・ 飼 料 製 造 業 10
-	-	-	-	-	-	-	-	織 維 工 業 11
-	-	-	-	-	-	-	-	木 材 ・ 木 製 品 製 造 業 12
-	-	-	-	-	-	-	-	家 具 ・ 装 備 品 製 造 業 13
-	-	-	-	-	-	-	-	パ ル プ ・ 紙 ・ 紙 加 工 品 製 造 業 14
-	-	-	-	-	-	-	-	印 刷 ・ 同 関 連 業 15
-	-	-	-	-	-	-	-	化 学 工 業 16
-	-	-	-	-	-	-	-	石 油 製 品 ・ 石 炭 製 品 製 造 業 17
-	-	-	-	-	-	-	-	プ ラ ス チ ッ ク 製 品 製 造 業 18
-	-	-	-	-	-	-	-	ゴ ム 製 品 製 造 業 19
-	-	-	-	-	-	-	-	な め し 革 ・ 同 製 品 ・ 毛 皮 製 造 業 20
-	-	-	-	-	-	-	-	窯 業 ・ 土 石 製 品 製 造 業 21
-	-	-	-	-	-	-	-	鉄 鋼 製 造 業 22
-	-	-	-	-	-	-	-	非 鉄 金 属 製 造 業 23
-	-	-	-	-	-	-	-	金 属 製 品 製 造 業 24
-	-	-	-	-	-	-	-	は ん 用 機 械 器 具 製 造 業 25
-	-	-	-	-	-	-	-	生 産 用 機 械 器 具 製 造 業 26
-	-	-	-	-	-	-	-	業 務 用 機 械 器 具 製 造 業 27
-	-	-	-	-	-	-	-	電 子 部 品 ・ デ バ イ ス ・ 電 子 回 路 製 造 業 28
-	-	-	-	-	-	-	-	電 気 機 械 器 具 製 造 業 29
-	-	-	-	-	-	-	-	情 報 通 信 機 械 器 具 製 造 業 30
-	-	-	-	-	-	-	-	輸 送 用 機 械 器 具 製 造 業 31
-	-	-	-	-	-	-	-	そ の 他 の 製 造 業 32
-	-	-	-	-	-	-	-	電 気 ・ ガ ス ・ 熱 供 給 ・ 水 道 業 F
-	-	-	-	-	-	-	-	電 気 業 33
-	-	-	-	-	-	-	-	ガ ス 業 34
-	-	-	-	-	-	-	-	熱 供 給 業 35
-	-	-	-	-	-	-	-	水 道 業 36
-	-	-	-	-	-	-	-	情 報 通 信 業 G
-	-	-	-	-	-	-	-	通 信 業 37
-	-	-	-	-	-	-	-	放 送 業 38
-	-	-	-	-	-	-	-	情 報 サ ー ビ ス 業 39
-	-	-	-	-	-	-	-	イ ン タ ー ネ ッ ト 附 随 サ ー ビ ス 業 40
-	-	-	-	-	-	-	-	映 像 ・ 音 声 ・ 文 字 情 報 制 作 業 41
-	-	-	-	-	-	-	-	運 輸 業 ・ 郵 便 業 H
-	-	-	-	-	-	-	-	鉄 道 業 42
-	-	-	-	-	-	-	-	道 路 旅 客 運 送 業 43
-	-	-	-	-	-	-	-	道 路 貨 物 運 送 業 44
-	-	-	-	-	-	-	-	水 道 運 送 業 45
-	-	-	-	-	-	-	-	航 空 運 送 業 46
-	-	-	-	-	-	-	-	倉 庫 業 47
-	-	-	-	-	-	-	-	運 輸 に 附 随 す る サ ー ビ ス 業 48
-	-	-	-	-	-	-	-	郵 便 業 49
-	-	-	-	-	-	-	-	卸 売 業 ・ 小 売 業 I
-	-	-	-	-	-	-	-	卸 売 業 50~55
-	-	-	-	-	-	-	-	小 売 業 56~61
-	-	-	-	-	-	-	-	金 融 業 ・ 保 険 業 J
-	-	-	-	-	-	-	-	金 融 業 62~64.66
-	-	-	-	-	-	-	-	金 融 商 品 取 引 ・ 商 品 先 物 取 引 業 65
-	-	-	-	-	-	-	-	保 険 業 67
-	-	-	-	-	-	-	-	不 動 産 業 K
-	-	-	-	-	-	-	-	不 動 産 業 68.69
-	-	-	-	-	-	-	-	物 品 賃 借 業 70
-	-	-	-	2	314	272	42	学 術 研 究 ・ 専 門 ・ 技 術 サ ー ビ ス 業 L
-	-	-	-	1	37	22	15	学 術 ・ 開 発 研 究 機 関 71
-	-	-	-	1	277	250	27	専 門 ・ 技 術 サ ー ビ ス 業 72~74
-	-	-	-	-	-	-	-	宿 泊 業 ・ 飲 食 サ ー ビ ス 業 M
-	-	-	-	-	-	-	-	宿 泊 業 75
-	-	-	-	-	-	-	-	飲 食 サ ー ビ ス 業 76.77
-	-	-	-	-	-	-	-	生 活 関 連 サ ー ビ ス 業 ・ 娯 楽 業 N
-	-	-	-	-	-	-	-	生 活 関 連 サ ー ビ ス 業 78.79
-	-	-	-	-	-	-	-	娯 楽 業 80
-	-	-	-	73	21,452	8,369	13,083	教 育 ・ 学 習 支 援 業 O
-	-	-	-	73	21,452	8,369	13,083	学 校 教 育 81
-	-	-	-	-	-	-	-	そ の 他 の 教 育 ・ 学 習 支 援 業 82
2	90	66	24	7	1,064	398	666	医 療 ・ 福 祉 P
-	-	-	-	1	59	33	26	医 療 業 83
-	-	-	-	3	758	318	440	保 健 衛 生 業 84
2	90	66	24	3	247	47	200	社 会 保 険 ・ 社 会 福 祉 ・ 介 護 事 業 85
-	-	-	-	-	-	-	-	複 合 サ ー ビ ス 事 業 Q
-	-	-	-	-	-	-	-	郵 便 局 86
-	-	-	-	-	-	-	-	協 同 組 合 87
-	-	-	-	4	186	177	9	サ ー ビ ス 業 R
-	-	-	-	2	121	113	8	廃 棄 物 処 理 業 88
-	-	-	-	-	-	-	-	自 動 車 整 備 業 ・ 機 械 等 修 理 業 89.90
-	-	-	-	-	-	-	-	職 業 紹 介 ・ 労 働 者 派 遣 業 91
-	-	-	-	2	65	64	1	事 業 関 連 等 サ ー ビ ス 業 92~95
-	-	-	-	-	-	-	-	外 国 公 務 96
96	6,348	4,843	1,505	128	32,373	16,271	16,102	公 務 S
96	6,348	4,843	1,505	-	-	-	-	国 家 公 務 97
-	-	-	-	128	32,373	16,271	16,102	地 方 公 務 98
-	-	-	-	-	-	-	-	分 類 不 能 の 産 業 T





第3表 産業分類別、組合員規模別、男女別、組合数・組合員数

産業分類	⑥30~99人				⑦29人以下			
	組合数	組合員数	人		組合数	組合員数	人	
			男子	女子			男子	女子
合計	1,189	68,160	49,773	18,387	1,841	21,827	16,463	5,364
A 農業・林業	-	-	-	-	-	-	-	-
B 漁業	-	-	-	-	-	-	-	-
C 鉱業・採石業・砂利採取業	-	-	-	-	1	17	8	9
D 建設業	44	2,689	2,298	391	34	480	414	66
E 製造業	382	22,493	18,086	4,407	460	5,796	4,629	1,167
09 食料品製造業	24	1,489	1,058	431	45	603	410	193
10 飲料・たばこ・飼料製造業	8	426	335	91	10	147	109	38
11 繊維工業	27	1,477	1,003	474	48	640	435	205
12 木材・木製品製造業	2	137	126	11	4	65	58	7
13 家具・装備品製造業	2	144	120	24	4	59	52	7
14 パルプ・紙・紙加工品製造業	20	1,235	1,006	229	21	186	144	42
15 印刷・同関連業	16	909	717	192	24	289	219	70
16 化学工業	77	4,834	3,675	1,159	65	970	771	199
17 石油製品・石炭製品製造業	2	132	120	12	11	107	90	17
18 プラスチック製品製造業	8	491	415	76	7	75	56	19
19 コム製品製造業	5	337	252	85	5	94	73	21
20 なめし革・同製品・毛皮製造業	-	-	-	-	-	-	-	-
21 窯業・土石製品製造業	6	336	296	40	34	198	159	39
22 鉄鋼業	19	1,102	947	155	21	280	241	39
23 非鉄金属製造業	13	691	583	108	10	167	144	23
24 金属製品製造業	45	2,359	2,007	352	64	802	714	88
25 はん用機械器具製造業	30	1,751	1,577	174	24	334	299	35
26 生産用機械器具製造業	17	958	874	84	17	221	199	22
27 業務用機械器具製造業	9	564	483	81	6	110	87	23
28 電子部品・デバイス・電子回路製造業	3	172	145	27	8	122	96	26
29 電気機械器具製造業	24	1,548	1,230	318	14	162	136	26
30 情報通信機械器具製造業	1	31	28	3	3	14	13	1
31 輸送用機械器具製造業	15	852	708	144	4	50	47	3
32 その他の製造業	9	518	381	137	11	101	77	24
F 電気・ガス・熱供給・水道業	5	315	285	30	6	104	97	7
33 電気業	-	-	-	-	-	-	-	-
34 ガス業	-	-	-	-	-	-	-	-
35 熱供給業	-	-	-	-	-	-	-	-
36 水道業	5	315	285	30	6	104	97	7
G 情報通信業	20	1,008	839	169	49	520	408	112
37 通信業	1	52	48	4	1	17	16	11
38 放送業	-	-	-	-	10	121	89	32
39 情報サービス業	11	569	473	96	10	160	139	21
40 インターネット付随サービス業	-	-	-	-	-	-	-	-
41 映像・音声・文字情報制作業	8	387	318	69	28	222	174	48
H 運輸業・郵便業	229	12,969	11,993	976	470	5,034	4,691	343
42 鉄道業	52	2,985	2,784	201	31	502	492	10
43 道路旅客運送業	44	2,540	2,460	80	64	718	681	37
44 道路貨物運送業	78	4,323	4,058	265	257	2,268	2,161	107
45 水運業	2	147	96	51	5	66	51	15
46 航空運送業	5	199	174	25	21	261	214	47
47 倉庫業	13	633	514	119	15	211	167	44
48 運輸に付随するサービス業	32	2,011	1,789	222	65	865	805	60
49 郵便業	3	131	118	13	12	143	120	23
I 卸売業・小売業	163	9,367	5,322	4,045	144	2,027	1,380	647
50~55 卸売業	60	3,555	2,302	1,253	60	805	547	258
56~61 小売業	103	5,812	3,020	2,792	84	1,222	833	389
J 金融業・保険業	49	2,381	1,129	1,252	145	1,607	872	735
62~64 金融業	23	1,147	566	581	121	1,307	736	571
65 金融商品取引・商品先物取引業	2	119	81	38	7	75	37	38
67 保険業	24	1,115	482	633	17	225	99	126
K 不動産業	6	336	263	73	17	188	140	48
68,69 不動産業	2	132	111	21	15	171	123	48
70 物品賃貸業	4	204	152	52	2	17	17	-
L 学術研究・専門・技術サービス業	25	1,395	1,019	376	57	746	545	201
71 学術・開発研究機関	5	268	220	48	10	152	125	27
72~74 専門・技術サービス業	20	1,127	799	328	47	594	420	174
M 宿泊業・飲食サービス業	8	473	320	153	20	277	169	108
75 宿泊業	2	85	49	36	8	95	46	49
76,77 飲食サービス業	6	388	271	117	12	182	123	59
N 生活関連サービス業・娯楽業	19	969	384	585	27	222	124	98
78,79 生活関連サービス業	6	269	117	152	14	79	46	33
80 娯楽業	13	700	267	433	13	143	78	65
O 教育・学習支援業	67	3,824	2,159	1,665	129	1,590	1,023	567
81 学校教育業	60	3,540	1,982	1,558	102	1,165	695	470
82 その他の教育・学習支援業	7	284	177	107	27	425	328	97
P 医療・福祉	39	2,263	672	1,591	76	874	233	641
83 医療業	21	1,266	386	880	41	523	154	369
84 保健衛生業	1	58	27	31	-	-	-	-
85 社会保険・社会福祉・介護事業	17	939	259	680	35	351	79	272
Q 複合サービス事業	6	378	97	281	5	39	35	4
86 郵便局	-	-	-	-	-	-	-	-
87 協同組合	6	378	97	281	5	39	35	4
R サービス業	42	2,330	1,723	607	83	852	632	220
88 廃棄物処理業	12	723	606	117	29	286	244	42
89,90 自動車整備業・機械等修理業	7	339	304	35	9	130	126	4
91 職業紹介・労働者派遣業	3	207	78	129	5	56	30	26
92~95 事業関連等サービス業	20	1,061	735	326	40	380	232	148
96 外国公務	-	-	-	-	-	-	-	-
S 公	59	3,469	2,247	1,222	73	813	581	232
97 国家公務	27	1,410	1,118	292	53	496	401	95
98 地方公務	32	2,059	1,129	930	20	317	180	137
T 分類不能の産業	26	1,501	937	564	45	641	482	159

第4表 上部団体別、適用法規別、男女別、組合数・組合員数

団 体	合 計				労働組合法				行労法・地公労法				行政執行法人の労働関係に関する法律			
	組合数	組合員数			組合数	組合員数			組合数	組合員数			組合数	組合員数		
			男子	女子			男子	女子			男子	女子			男子	女子
合 計	4,478	754,306	500,637	253,669	4,104	674,445	455,271	219,174	62	18,034	14,970	3,064	2	849	731	118
連 合 小 計	2,358	548,378	361,221	187,157	2,144	496,425	329,303	167,122	52	17,304	14,435	2,869	1	826	712	114
連合大阪	2,092	484,954	328,130	156,824	1,882	433,230	296,404	136,826	52	17,304	14,435	2,869	1	826	712	114
連合直結	266	63,424	33,091	30,333	262	63,195	32,899	30,296	-	-	-	-	-	-	-	-
全 労 連 小 計	613	48,567	24,313	24,254	464	22,960	11,902	11,058	9	706	511	195	1	23	19	4
大阪労連	591	46,986	23,226	23,760	446	22,185	11,382	10,803	9	706	511	195	1	23	19	4
全労連直結	22	1,581	1,087	494	18	775	520	255	-	-	-	-	-	-	-	-
そ の 他	1,541	158,192	115,827	42,365	1,530	155,891	114,790	41,101	1	24	24	-	-	-	-	-
重 複 加 盟	34	831	724	107	34	831	724	107	-	-	-	-	-	-	-	-

団 体	地方公営企業労働関係法				国公法・地公法				国家公務員法				地方公務員法			
	組合数	組合員数			組合数	組合員数			組合数	組合員数			組合数	組合員数		
			男子	女子			男子	女子			男子	女子			男子	女子
合 計	60	17,185	14,239	2,946	312	61,827	30,396	31,431	98	6,438	4,909	1,529	214	55,389	25,487	29,902
連 合 小 計	51	16,478	13,723	2,755	162	34,649	17,483	17,166	43	3,232	2,557	675	119	31,417	14,926	16,491
連合大阪	51	16,478	13,723	2,755	158	34,420	17,291	17,129	40	3,009	2,370	639	118	31,411	14,921	16,490
連合直結	-	-	-	-	4	229	192	37	3	223	187	36	1	6	5	1
全 労 連 小 計	8	683	492	191	140	24,901	11,900	13,001	54	3,006	2,252	754	86	21,895	9,648	12,247
大阪労連	8	683	492	191	136	24,095	11,333	12,762	50	2,200	1,685	515	86	21,895	9,648	12,247
全労連直結	-	-	-	-	4	806	567	239	4	806	567	239	-	-	-	-
そ の 他	1	24	24	-	10	2,277	1,013	1,264	1	200	100	100	9	2,077	913	1,164
重 複 加 盟	-	-	-	-	-	-	-	-	-	-	-	-	-	-	-	-

第5表 上部団体別、企業規模別、男女別、組合数・組合員数

団 体	合 計				民営企業合計											
	組合数	組合員数			組合数	組合員数			①5,000人以上		②1,000~4,999人					
			男子	女子			組合数	組合員数	男子	女子	組合数	組合員数	男子	女子		
合 計		人	人	人		人	人	人		人	人	人	人			
	4,478	754,306	500,637	253,669	4,070	673,249	455,187	218,062	668	286,606	174,963	111,643	735	196,397	133,096	63,301
連 合 小 計	2,358	548,378	361,221	187,157	2,125	495,685	329,246	166,439	545	263,766	159,489	104,277	424	133,571	92,524	41,047
連合大阪	2,092	484,954	328,130	156,824	1,864	432,496	296,353	136,143	442	220,468	140,506	79,962	353	121,921	84,543	37,378
連合直結	266	63,424	33,091	30,333	261	63,189	32,893	30,296	103	43,298	18,983	24,315	71	11,650	7,981	3,669
全 労 連 小 計	613	48,567	24,313	24,254	452	22,569	11,881	10,688	43	964	681	283	30	5,315	1,759	3,556
大阪労連	591	46,986	23,226	23,760	434	21,794	11,361	10,433	42	959	677	282	27	5,103	1,625	3,478
全労連直結	22	1,581	1,087	494	18	775	520	255	1	5	4	1	3	212	134	78
そ の 他	1,541	158,192	115,827	42,365	1,527	155,826	114,784	41,042	110	22,446	15,325	7,121	282	57,650	38,891	18,759
重 複 加 盟	34	831	724	107	34	831	724	107	30	570	532	38	1	139	78	61

団 体	③500~999人				④300~499人				⑤100~299人				⑥30~99人			
	組合数	組合員数			組合数	組合員数			組合数	組合員数			組合数	組合員数		
			男子	女子			男子	女子			男子	女子			男子	女子
合 計		人	人	人		人	人	人		人	人	人		人	人	人
	372	64,171	48,160	16,011	349	38,109	28,261	9,848	766	45,763	36,580	9,183	692	15,534	12,719	2,815
連 合 小 計	210	41,711	33,227	8,484	163	23,600	17,875	5,725	349	23,776	18,810	4,966	301	6,875	5,647	1,228
連合大阪	183	38,001	30,608	7,393	143	20,370	15,595	4,775	325	22,645	17,930	4,715	292	6,744	5,530	1,214
連合直結	27	3,710	2,619	1,091	20	3,230	2,280	950	24	1,131	880	251	9	131	117	14
全 労 連 小 計	33	3,094	951	2,143	41	2,450	1,649	801	103	3,632	2,870	762	92	1,864	1,253	611
大阪労連	25	2,673	647	2,026	40	2,431	1,640	791	101	3,619	2,863	756	92	1,864	1,253	611
全労連直結	8	421	304	117	1	19	9	10	2	13	7	6	-	-	-	-
そ の 他	129	19,366	13,982	5,384	145	12,059	8,737	3,322	316	18,441	14,979	3,462	300	6,831	5,854	977
重 複 加 盟	-	-	-	-	-	-	-	-	2	86	79	7	1	36	35	1



第5表 上部団体別、企業規模別、男女別、組合数・組合員数

団 体	⑨国営											
	⑦29人以下				⑧その他							
	組合数	組合員数	男子	女子	組合数	組合員数	男子	女子	組合数	組合員数	男子	女子
合 計	321	2,013	1,687	326	167	24,656	19,721	4,935	408	81,057	45,450	35,607
連 合 小 計	111	721	536	185	22	1,665	1,138	527	233	52,693	31,975	20,718
連合大阪	105	694	513	181	21	1,653	1,128	525	228	52,458	31,777	20,681
連合直結	6	27	23	4	1	12	10	2	5	235	198	37
全 労 連 小 計	54	274	233	41	56	4,976	2,485	2,491	161	25,998	12,432	13,566
大阪労連	53	270	229	41	54	4,875	2,427	2,448	157	25,192	11,865	13,327
全労連直結	1	4	4	-	2	101	58	43	4	806	567	239
そ の 他	156	1,018	918	100	89	18,015	16,098	1,917	14	2,366	1,043	1,323
重 複 加 盟	-	-	-	-	-	-	-	-	-	-	-	-

第6表 上部団体別、組合員規模別、男女別、組合数・組合員数

団体	合 計				①5,000人以上				②1,000~4,999人				③500~999人			
	組合数	組合員数	男女別		組合数	組合員数	男女別		組合数	組合員数	男女別		組合数	組合員数	男女別	
			男子	女子			男子	女子			男子	女子			男子	女子
合 計	4,478	754,306	500,637	253,669	5	49,213	16,276	32,937	122	219,255	145,786	73,469	210	146,751	101,007	45,744
連 合 小 計	2,358	548,378	361,221	187,157	5	49,213	16,276	32,937	96	171,035	116,290	54,745	160	112,021	79,642	32,379
連合大阪	2,092	484,954	328,130	156,824	4	40,868	9,770	31,098	88	156,793	110,255	46,538	145	101,680	72,906	28,774
連合直結	266	63,424	33,091	30,333	1	8,345	6,506	1,839	8	14,242	6,035	8,207	15	10,341	6,736	3,605
全 労 連 小 計	613	48,567	24,313	24,254	-	-	-	-	6	8,687	3,860	4,827	15	9,690	3,724	5,966
大阪労連	591	46,986	23,226	23,760	-	-	-	-	6	8,687	3,860	4,827	14	8,993	3,233	5,760
全労連直結	22	1,581	1,087	494	-	-	-	-	-	-	-	-	1	697	491	206
そ の 他	1,541	158,192	115,827	42,365	-	-	-	-	20	39,533	25,636	13,897	35	25,040	17,641	7,399
重 複 加 盟	34	831	724	107	-	-	-	-	-	-	-	-	-	-	-	-

団体	④300~499人				⑤100~299人				⑥30~99人				⑦29人以下			
	組合数	組合員数	男女別		組合数	組合員数	男女別		組合数	組合員数	男女別		組合数	組合員数	男女別	
			男子	女子			男子	女子			男子	女子			男子	女子
合 計	253	98,650	64,735	33,915	858	150,450	106,597	43,853	1,189	68,160	49,773	18,387	1,841	21,827	16,463	5,364
連 合 小 計	178	69,170	44,685	24,485	551	99,230	69,312	29,918	655	38,230	27,887	10,343	713	9,479	7,129	2,350
連合大阪	144	56,354	40,575	15,779	490	87,035	63,469	23,566	583	33,782	24,781	9,001	638	8,442	6,374	2,068
連合直結	34	12,816	4,110	8,706	61	12,195	5,843	6,352	72	4,448	3,106	1,342	75	1,037	755	282
全 労 連 小 計	19	6,905	3,477	3,428	77	12,079	6,206	5,873	140	7,847	4,649	3,198	356	3,359	2,397	962
大阪労連	19	6,905	3,477	3,428	74	11,675	5,924	5,751	136	7,519	4,437	3,082	342	3,207	2,295	912
全労連直結	-	-	-	-	3	404	282	122	4	328	212	116	14	152	102	50
そ の 他	56	22,575	16,573	6,002	231	39,280	31,157	8,123	403	22,479	17,617	4,862	796	9,285	7,203	2,082
重 複 加 盟	-	-	-	-	1	139	78	61	9	396	380	16	24	296	266	30



第7表 行政区別、上部団体別、男女別、組合数・組合員数

行政区別	連 合 直 結				全 労 連 小 計				大 阪 労 連			
	組合数	組合員数	男子	女子	組合数	組合員数	男子	女子	組合数	組合員数	男子	女子
合 計	266	63,424	33,091	30,333	613	48,567	24,313	24,254	591	46,986	23,226	23,760
大 阪 市 域	184	50,620	26,789	23,831	273	19,817	11,463	8,354	255	18,318	10,440	7,878
北 区	44	9,369	4,841	4,528	59	1,971	1,399	572	56	1,957	1,388	569
都 島 区	3	747	294	453	5	1,611	698	913	5	1,611	698	913
福 島 区	1	425	371	54	3	37	12	25	3	37	12	25
此 花 区	5	509	387	122	7	93	55	38	7	93	55	38
中 央 区	59	29,495	14,653	14,842	52	5,761	3,280	2,481	44	4,847	2,662	2,185
西 区	13	1,379	983	396	11	127	84	43	11	127	84	43
港 区	4	85	77	8	10	111	101	10	10	69	67	2
大 正 区	-	-	-	-	6	114	106	8	6	114	106	8
天 王 寺 区	3	648	142	506	17	4,298	2,181	2,117	16	4,275	2,167	2,108
浪 速 区	6	917	510	407	4	392	389	3	4	392	389	3
西 淀 川 区	8	373	362	11	9	988	378	610	8	984	374	610
東 淀 川 区	-	-	-	-	5	81	45	36	4	70	40	30
東 成 区	-	-	-	-	3	261	50	211	3	261	50	211
生 野 区	-	-	-	-	5	77	57	20	5	77	57	20
旭 区	3	405	313	92	2	11	10	1	2	11	10	1
城 東 区	3	490	146	344	9	378	293	85	9	378	293	85
阿 倍 野 区	6	1,333	739	594	4	47	29	18	4	47	29	18
住 吉 区	-	-	-	-	9	369	120	249	9	369	120	249
東 住 吉 区	-	-	-	-	4	10	8	2	4	10	8	2
西 成 区	1	1	1	-	5	313	209	104	5	313	209	104
淀 川 区	20	4,141	2,715	1,426	24	1,329	1,035	294	21	925	753	172
鶴 見 区	-	-	-	-	5	684	236	448	5	684	236	448
住 之 江 区	5	303	255	48	13	735	675	60	12	648	620	28
平 野 区	-	-	-	-	2	19	13	6	2	19	13	6
三 島 地 域	22	4,047	2,284	1,763	68	4,800	2,441	2,359	65	4,728	2,387	2,341
吹 田 市	5	1,366	1,215	151	23	2,922	1,355	1,567	21	2,863	1,314	1,549
高 槻 市	5	549	293	256	12	1,025	446	579	12	1,025	446	579
茨 木 市	9	1,191	317	874	24	777	601	176	23	764	588	176
摂 津 市	3	941	459	482	5	48	34	14	5	48	34	14
三 島 郡	-	-	-	-	4	28	5	23	4	28	5	23
豊 能 地 域	7	589	219	370	34	982	543	439	34	982	543	439
豊 中 市	4	246	173	73	21	727	370	357	21	727	370	357
池 田 市	1	317	23	294	6	120	96	24	6	120	96	24
箕 面 市	1	20	17	3	6	125	74	51	6	125	74	51
豊 能 郡	1	6	6	-	1	10	3	7	1	10	3	7
北 河 内 地 域	15	3,646	2,446	1,200	59	5,468	2,548	2,920	59	5,468	2,548	2,920
守 口 市	1	8	6	2	11	1,385	678	707	11	1,385	678	707
枚 方 市	5	897	204	693	20	1,398	728	670	20	1,398	728	670
寝 屋 川 市	1	1,132	1,098	34	11	1,251	480	771	11	1,251	480	771
大 東 市	-	-	-	-	9	272	69	203	9	272	69	203
門 真 市	7	1,578	1,108	470	3	732	412	320	3	732	412	320
四 條 畷 市	-	-	-	-	2	43	9	34	2	43	9	34
交 野 市	1	31	30	1	3	387	172	215	3	387	172	215
中 河 内 地 域	12	1,126	305	821	42	2,821	1,141	1,680	42	2,821	1,141	1,680
八 尾 市	3	125	57	68	12	908	362	546	12	908	362	546
柏 原 市	-	-	-	-	4	321	131	190	4	321	131	190
東 大 阪 市	9	1,001	248	753	26	1,592	648	944	26	1,592	648	944
南 河 内 地 域	4	604	137	467	25	2,361	769	1,592	25	2,361	769	1,592
富 田 林 市	3	371	93	278	8	1,155	384	771	8	1,155	384	771
河 内 長 野 市	-	5	5	-	3	157	74	83	3	157	74	83
松 原 市	-	-	-	-	4	557	182	375	4	557	182	375
羽 曳 野 市	-	-	-	-	4	327	56	271	4	327	56	271
藤 井 寺 市	1	228	39	189	4	149	63	86	4	149	63	86
大 阪 狭 山 市	-	-	-	-	1	10	10	-	1	10	10	-
南 河 内 郡	-	-	-	-	1	6	-	6	1	6	-	6
堺 市 域	13	1,941	614	1,327	59	7,105	3,144	3,961	59	7,105	3,144	3,961
北 区	-	-	-	-	5	526	341	185	5	526	341	185
堺 区	10	1,808	493	1,315	32	5,361	2,418	2,943	32	5,361	2,418	2,943
中 区	-	-	-	-	4	72	23	49	4	72	23	49
西 区	1	52	49	3	10	622	104	518	10	622	104	518
東 区	-	-	-	-	4	392	127	265	4	392	127	265
南 区	-	-	-	-	1	107	107	-	1	107	107	-
美 原 区	2	81	72	9	3	25	24	1	3	25	24	1
泉 北 地 域	1	3	3	-	17	1,470	539	931	16	1,460	529	931
泉 大 津 市	1	3	3	-	4	164	39	125	3	154	29	125
和 泉 市	-	-	-	-	6	1,028	345	683	6	1,028	345	683
高 石 市	-	-	-	-	6	277	154	123	6	277	154	123
泉 北 郡	-	-	-	-	1	1	1	-	1	1	1	-
泉 南 地 域	8	848	294	554	36	3,743	1,725	2,018	36	3,743	1,725	2,018
岸 和 田 市	2	494	64	430	14	2,046	927	1,119	14	2,046	927	1,119
貝 塚 市	1	66	66	-	6	607	292	315	6	607	292	315
泉 佐 野 市	2	87	82	5	7	509	188	321	7	509	188	321
泉 南 市	2	159	47	112	3	233	73	160	3	233	73	160
阪 南 市	-	-	-	-	2	52	19	33	2	52	19	33
泉 南 郡	1	42	35	7	4	296	226	70	4	296	226	70

第7表 行政区別、上部団体別、男女別、組合数・組合員数

全 労 連 直 結				そ の 他				重 複				行政区別	
組合数	組合員数		組合数	組合員数		組合数	組合員数		組合数	組合員数			合計
	男子	女子		男子	女子		男子	女子					
人	人	人	人	人	人	人	人	人	人	人	人	人	
22	1,581	1,087	494	1,541	158,192	115,827	42,365	34	831	724	107	合計	
18	1,499	1,023	476	885	101,981	70,395	31,586	25	654	549	105	大 阪 市 域	
3	14	11	3	178	22,860	15,464	7,396	7	213	212	1	北 区	
-	-	-	-	10	498	394	104	-	-	-	-	都 島 区	
-	-	-	-	25	6,410	3,679	2,731	-	-	-	-	福 島 区	
-	-	-	-	28	1,652	1,336	316	2	21	20	1	此 花 区	
8	914	618	296	203	28,620	19,986	8,634	-	-	-	-	中 央 区	
-	-	-	-	80	9,835	6,546	3,289	1	14	9	5	西 港 区	
-	42	34	8	66	2,951	2,588	363	2	15	15	-	浪 速 区	
-	-	-	-	21	957	874	83	-	-	-	-	大 正 区	
1	23	14	9	28	6,654	3,498	3,156	5	57	46	11	天 王 寺 区	
-	-	-	-	18	1,278	952	326	-	-	-	-	浪 速 区	
1	4	4	-	24	2,510	1,527	983	1	7	7	-	西 淀 川 区	
1	11	5	6	35	3,997	2,700	1,297	2	21	10	11	東 淀 川 区	
-	-	-	-	9	1,362	1,131	231	-	-	-	-	東 成 区	
-	-	-	-	3	473	444	29	-	-	-	-	生 野 区	
-	-	-	-	10	729	554	175	-	-	-	-	旭 区	
-	-	-	-	15	1,329	1,096	233	1	41	28	13	城 東 区	
-	-	-	-	12	1,026	843	183	-	-	-	-	阿 倍 野 区	
-	-	-	-	5	2,116	999	1,117	-	-	-	-	住 吉 区	
-	-	-	-	3	588	551	37	-	-	-	-	東 住 吉 区	
-	-	-	-	16	439	364	75	-	-	-	-	西 成 区	
3	404	282	122	51	3,752	3,171	581	3	229	167	62	淀 川 区	
-	-	-	-	8	504	442	62	1	36	35	1	鶴 見 区	
1	87	55	32	30	1,000	875	125	-	-	-	-	住 之 江 区	
-	-	-	-	7	441	381	60	-	-	-	-	平 野 区	
3	72	54	18	216	12,208	9,747	2,461	2	73	72	1	三 島 地 域	
2	59	41	18	46	3,344	2,491	853	2	73	72	1	吹 田 市	
-	-	-	-	50	3,264	2,433	831	-	-	-	-	高 槻 市	
1	13	13	-	50	2,676	2,181	495	-	-	-	-	茨 木 市	
-	-	-	-	67	2,749	2,503	246	-	-	-	-	摂 津 市	
-	-	-	-	3	175	139	36	-	-	-	-	三 島 郡	
-	-	-	-	69	3,575	2,571	1,004	2	50	50	-	豊 能 地 域	
-	-	-	-	47	2,336	1,872	464	2	50	50	-	豊 中 市	
-	-	-	-	10	534	409	125	-	-	-	-	池 田 市	
-	-	-	-	11	703	288	415	-	-	-	-	箕 面 市	
-	-	-	-	1	2	2	-	-	-	-	-	豊 能 郡	
-	-	-	-	80	12,009	9,678	2,331	1	5	5	-	北 河 内 地 域	
-	-	-	-	14	1,314	1,265	49	-	-	-	-	守 口 市	
-	-	-	-	23	3,283	1,667	1,616	1	5	5	-	枚 方 市	
-	-	-	-	16	4,544	4,061	483	-	-	-	-	寝 屋 川 市	
-	-	-	-	11	1,446	1,304	142	-	-	-	-	大 東 市	
-	-	-	-	10	1,303	1,266	37	-	-	-	-	門 真 市	
-	-	-	-	6	119	115	4	-	-	-	-	四 條 畷 市	
-	-	-	-	-	-	-	-	-	-	-	-	交 野 市	
-	-	-	-	85	8,153	6,546	1,607	-	-	-	-	中 河 内 地 域	
-	-	-	-	21	1,905	1,222	683	-	-	-	-	八 尾 市	
-	-	-	-	11	806	697	109	-	-	-	-	柏 原 市	
-	-	-	-	53	5,442	4,627	815	-	-	-	-	東 大 阪 市	
-	-	-	-	32	2,918	2,038	880	-	-	-	-	南 河 内 地 域	
-	-	-	-	6	330	276	54	-	-	-	-	富 田 林 市	
-	-	-	-	5	64	14	50	-	-	-	-	河 内 長 野 市	
-	-	-	-	9	2,129	1,385	744	-	-	-	-	松 原 市	
-	-	-	-	5	185	173	12	-	-	-	-	羽 曳 野 市	
-	-	-	-	2	23	22	1	-	-	-	-	藤 井 寺 市	
-	-	-	-	2	115	112	3	-	-	-	-	大 阪 狭 山 市	
-	-	-	-	3	72	56	16	-	-	-	-	南 河 内 郡	
-	-	-	-	72	10,407	9,066	1,341	-	-	-	-	堺 市	
-	-	-	-	5	3,850	3,799	51	-	-	-	-	北 区	
-	-	-	-	16	1,996	1,473	523	-	-	-	-	堺 区	
-	-	-	-	18	2,833	2,329	504	-	-	-	-	中 区	
-	-	-	-	21	1,364	1,137	227	-	-	-	-	西 区	
-	-	-	-	2	152	134	18	-	-	-	-	東 区	
-	-	-	-	4	26	26	-	-	-	-	-	南 区	
-	-	-	-	6	186	168	18	-	-	-	-	美 原 区	
1	10	10	-	40	2,571	2,237	334	-	-	-	-	泉 北 地 域	
1	10	10	-	16	717	653	64	-	-	-	-	泉 大 津 市	
-	-	-	-	11	528	452	76	-	-	-	-	和 泉 市	
-	-	-	-	11	1,281	1,097	184	-	-	-	-	高 石 市	
-	-	-	-	2	45	35	10	-	-	-	-	泉 北 郡	
-	-	-	-	62	4,370	3,549	821	4	49	48	1	泉 南 地 域	
-	-	-	-	21	1,168	997	171	3	40	40	-	岸 和 田 市	
-	-	-	-	13	671	510	161	-	-	-	-	貝 塚 市	
-	-	-	-	14	1,561	1,358	203	-	-	-	-	泉 佐 野 市	
-	-	-	-	6	309	271	38	1	9	8	1	泉 南 市	
-	-	-	-	1	142	134	8	-	-	-	-	阪 南 市	
-	-	-	-	7	519	279	240	-	-	-	-	泉 南 郡	



第8表 行政区別、企業規模別、男女別、組合数・組合員数

②1,000~4,999人				③500~999人				④300~499人				行政区別	
組合数	組合員数		組合数	組合員数		組合数	組合員数		組合数	組合員数			合計
	男子	女子		男子	女子		男子	女子					
	人	人		人	人		人	人		人	人		
735	196,397	133,096	63,301	372	64,171	48,160	16,011	349	38,109	28,261	9,848		
454	142,262	95,613	46,649	241	38,153	28,091	10,062	202	20,628	15,111	5,517	大阪市域	
117	34,556	22,776	11,780	54	6,753	4,747	2,006	38	3,525	2,517	1,008	北区	
4	1,701	744	957	-	-	-	-	2	136	136	-	都島区	
15	2,119	1,417	702	10	2,541	2,166	375	4	237	198	39	福島区	
6	3,522	1,391	2,131	2	172	164	8	10	1,586	1,359	227	此花区	
120	34,618	23,551	11,067	67	10,145	7,285	2,860	54	4,248	2,575	1,673	中央区	
37	15,091	11,061	4,030	27	2,910	1,861	1,049	16	1,427	890	537	西成区	
4	394	343	51	7	406	394	12	5	275	202	73	港区	
2	134	100	34	6	1,068	957	111	5	1,028	956	72	大正区	
13	6,434	3,141	3,293	4	1,817	1,041	776	5	1,039	864	175	天王寺区	
17	10,174	7,670	2,504	5	1,064	920	144	9	1,871	1,262	609	浪速区	
13	3,388	2,062	1,326	6	1,166	609	557	6	314	282	32	西淀川区	
13	4,075	2,665	1,410	6	1,309	1,181	128	1	241	214	27	東淀川区	
5	1,357	857	500	2	1,059	872	187	2	240	215	25	東成区	
1	966	493	473	-	-	-	-	2	260	235	25	生野区	
5	855	725	130	1	353	282	71	3	172	152	20	旭区	
5	426	320	106	7	1,610	1,111	499	4	441	337	104	城東区	
12	3,230	2,011	1,219	3	293	258	35	4	197	120	77	阿倍野区	
4	266	60	206	-	-	-	-	-	-	-	-	住吉区	
-	-	-	-	-	-	-	-	4	10	8	2	東住吉区	
5	1,484	1,306	178	2	136	113	23	1	16	16	-	西成区	
40	10,623	8,719	1,904	17	3,127	2,563	564	15	2,093	1,552	541	淀川区	
2	2,690	727	1,963	5	1,486	907	579	1	378	260	118	鶴見区	
13	3,652	3,061	591	9	387	345	42	9	871	750	121	住之江区	
1	507	413	94	1	351	315	36	2	23	11	12	平野区	
101	15,219	10,886	4,333	27	5,079	4,135	944	28	2,254	1,821	433	三島地域	
34	7,909	5,735	2,174	12	1,528	1,142	386	5	381	233	148	吹田市	
27	2,632	1,608	1,024	6	1,253	1,089	164	9	633	588	45	高槻市	
26	2,686	2,295	391	4	87	72	15	12	1,089	859	230	茨木市	
10	1,617	936	681	4	1,915	1,555	360	2	151	141	10	摂津市	
4	375	312	63	1	296	277	19	-	-	-	-	三島郡	
43	7,018	5,137	1,881	12	2,569	1,829	740	9	1,076	736	340	豊能地域	
37	6,484	4,851	1,633	10	2,415	1,685	730	5	644	554	90	豊中市	
3	191	158	33	1	135	126	9	-	-	-	-	池田市	
3	343	128	215	1	19	18	1	4	432	182	250	箕面市	
-	-	-	-	-	-	-	-	-	-	-	-	豊能郡	
51	12,223	8,299	3,924	24	5,315	3,743	1,572	26	3,749	3,161	588	北河内地域	
7	1,189	275	914	3	1,528	883	645	-	-	-	-	守口市	
15	3,246	1,361	1,885	8	804	677	127	8	1,242	1,032	210	枚方市	
14	4,930	4,213	717	2	400	216	184	6	538	455	83	寝屋川市	
2	171	165	6	4	1,086	967	119	4	660	586	74	大東市	
13	2,687	2,285	402	6	1,390	902	488	6	1,123	912	211	門真市	
-	-	-	-	-	-	-	-	1	29	27	2	四條畷市	
-	-	-	-	1	107	98	9	1	157	149	8	交野市	
21	3,670	2,907	763	16	3,584	3,012	572	37	3,501	2,491	1,010	中河内地域	
3	1,056	528	528	4	1,366	1,232	134	6	800	505	295	八尾市	
-	-	-	-	2	315	215	100	5	744	631	113	柏原市	
18	2,614	2,379	235	10	1,903	1,565	338	26	1,957	1,355	602	東大阪市	
7	2,638	692	1,946	5	1,195	1,164	31	12	1,555	885	670	南河内地域	
1	62	13	49	-	-	-	-	2	477	261	216	富田林市	
1	61	55	6	1	600	597	3	4	479	411	68	河内長野市	
2	2,282	597	1,685	-	-	-	-	3	517	143	374	松原市	
2	227	22	205	-	-	-	-	1	5	5	-	羽曳野市	
1	6	5	1	3	119	109	10	1	59	49	10	藤井寺市	
-	-	-	-	1	476	458	18	-	-	-	-	大阪狭山市	
-	-	-	-	-	-	-	-	1	18	16	2	南河内郡	
37	11,877	8,301	3,576	25	4,273	3,352	921	18	2,787	2,205	582	堺市	
3	122	36	86	-	-	-	-	2	381	360	21	北区	
13	5,084	3,205	1,879	12	1,607	1,433	174	7	1,055	966	89	堺区	
2	1,202	1,044	158	3	434	365	69	2	490	223	267	中区	
17	3,832	3,580	252	8	1,473	839	634	5	655	501	154	西区	
-	-	-	-	-	-	-	-	1	6	5	1	東区	
-	-	-	-	1	444	430	14	-	-	-	-	南区	
2	1,637	436	1,201	1	315	285	30	1	200	150	50	美原区	
8	444	420	24	9	1,251	1,087	164	7	484	288	196	泉北地域	
7	417	395	22	3	152	148	4	2	93	72	21	泉大津市	
-	-	-	-	2	329	227	102	2	227	164	63	和泉市	
1	27	25	2	2	310	288	22	2	35	21	14	高石市	
-	-	-	-	2	460	424	36	1	129	31	98	泉北郡	
13	1,046	841	205	13	2,752	1,747	1,005	10	2,075	1,563	512	泉南地域	
3	49	34	15	-	-	-	-	3	939	640	299	岸和田市	
1	66	66	-	2	55	44	11	3	763	639	124	貝塚市	
5	275	215	60	8	1,963	1,221	742	3	172	114	58	泉佐野市	
4	656	526	130	1	326	296	30	1	201	170	31	泉南市	
-	-	-	-	-	-	-	-	-	-	-	-	阪南市	
-	-	-	-	2	408	180	222	-	-	-	-	泉南郡	

第8表 行政区別、企業規模別、男女別、組合数・組合員数

行政区別	⑤100~299人												⑥30~99人				⑦29人以下			
	組合数	組合員数		男子	女子	組合数	組合員数		男子	女子	組合数	組合員数		男子	女子					
		人	人				人	人				人	人			人	人			
合計	766	45,763	36,580	9,183	692	15,534	12,719	2,815	321	2,013	1,687	326								
大 阪 市 域	430	24,339	18,600	5,739	316	6,708	5,323	1,385	145	871	666	205								
北 区	73	4,001	2,878	1,123	38	716	509	207	23	126	80	46								
都 島 区	8	305	257	48	5	116	76	40	2	2	2	-								
福 島 区	8	533	384	149	7	157	131	26	2	18	15	3								
此 花 区	17	1,001	744	257	14	311	285	26	6	42	33	9								
中 央 区	84	4,706	3,213	1,493	45	877	542	335	19	147	90	57								
西 区	33	1,703	1,312	391	24	534	417	117	13	80	60	20								
港 区	14	502	461	41	31	628	534	94	17	76	68	8								
大 正 区	7	313	279	34	20	506	478	28	8	88	65	23								
天 王 寺 区	18	963	660	303	8	141	107	34	1	17	17	-								
浪 速 区	12	896	680	216	9	200	144	56	1	1	1	-								
西 淀 川 区	16	1,423	1,283	140	17	525	454	71	8	40	39	1								
東 淀 川 区	19	950	737	213	11	156	118	38	6	27	21	6								
東 成 区	2	280	217	63	6	103	81	22	3	12	12	-								
生 野 区	10	545	347	198	2	41	37	4	2	15	3	12								
旭 区	9	728	584	144	2	55	50	5	1	9	8	1								
城 東 区	7	435	384	51	6	190	153	37	4	26	17	9								
阿 倍 野 区	1	8	8	-	6	118	81	37	-	-	-	-								
住 吉 区	7	265	203	62	2	12	9	3	1	6	5	1								
東 住 吉 区	4	201	122	79	3	39	33	6	-	-	-	-								
西 成 区	10	551	407	144	13	201	168	33	5	19	12	7								
淀 川 区	41	2,293	1,888	405	15	449	360	89	7	34	33	1								
鶴 見 区	8	493	443	50	10	146	135	11	1	1	1	-								
住 之 江 区	17	955	848	107	17	404	353	51	13	83	82	1								
平 野 区	5	289	261	28	5	83	68	15	2	2	2	-								
三 島 地 域	70	4,436	3,617	819	82	1,879	1,648	231	43	355	331	24								
吹 田 市	15	594	448	146	14	216	191	25	2	17	13	4								
高 槻 市	22	1,471	1,197	274	12	317	241	76	5	43	43	-								
茨 木 市	18	1,200	921	279	17	333	279	54	13	60	55	5								
摂 津 市	13	1,050	975	75	38	1,005	937	68	23	235	220	15								
三 島 郡	2	121	76	45	1	8	-	8	-	-	-	-								
豊 能 地 域	33	1,434	1,054	380	33	648	525	123	8	36	32	4								
豊 中 市	21	837	640	197	21	456	374	82	6	30	26	4								
池 田 市	7	421	309	112	5	128	118	10	-	-	-	-								
箕 面 市	4	174	103	71	7	64	33	31	2	6	6	-								
豊 能 郡	1	2	2	-	-	-	-	-	-	-	-	-								
北 河 内 地 域	60	4,068	3,530	538	46	1,015	810	205	24	95	78	17								
守 口 市	11	904	868	36	9	309	265	44	4	21	19	2								
枚 方 市	20	1,201	1,019	182	12	201	155	46	4	18	17	1								
寝 屋 川 市	9	643	571	72	8	151	96	55	4	9	9	-								
大 東 市	11	846	747	99	11	221	170	51	4	13	13	-								
門 真 市	6	369	265	104	3	46	43	3	1	1	1	-								
四 條 畷 市	2	48	48	-	1	39	37	2	4	16	10	6								
交 野 市	1	57	12	45	2	48	44	4	3	17	9	8								
中 河 内 地 域	55	3,498	2,890	608	51	1,510	1,195	315	25	143	130	13								
八 尾 市	14	993	797	196	14	407	356	51	9	33	28	5								
柏 原 市	7	398	338	60	8	236	151	85	3	19	19	-								
東 大 阪 市	34	2,107	1,755	352	29	867	688	179	13	91	83	8								
南 河 内 地 域	23	1,290	1,037	253	21	453	347	106	4	32	28	4								
富 田 林 市	2	93	58	35	6	190	152	38	-	-	-	-								
河 内 長 野 市	6	379	316	63	3	35	31	4	1	2	2	-								
松 原 市	7	485	382	103	4	112	62	50	-	-	-	-								
羽 曳 野 市	5	181	147	34	1	8	2	6	3	30	26	4								
藤 井 寺 市	-	-	-	-	2	38	38	-	-	-	-	-								
大 阪 狭 山 市	1	107	104	3	5	70	62	8	-	-	-	-								
南 河 内 郡	2	45	30	15	-	-	-	-	-	-	-	-								
堺 市 域	53	3,586	3,219	367	65	1,460	1,255	205	27	119	114	5								
北 区	2	57	51	6	4	61	61	-	2	9	9	-								
堺 区	15	1,199	1,012	187	18	364	314	50	11	45	43	2								
中 区	13	968	930	38	5	147	95	52	3	16	16	-								
西 区	10	617	568	49	25	667	576	91	6	37	35	2								
東 区	3	189	149	40	-	-	-	-	1	3	3	-								
南 区	1	107	107	-	4	38	33	5	1	1	1	-								
美 原 区	9	449	402	47	9	183	176	7	3	8	7	1								
泉 北 地 域	19	1,094	951	143	24	495	455	40	14	71	67	4								
泉 大 津 市	5	230	180	50	10	161	154	7	3	13	13	-								
和 泉 市	7	479	426	53	7	174	157	17	5	21	19	2								
高 石 市	6	315	284	31	5	115	109	6	6	37	35	2								
泉 北 郡	1	70	61	9	2	45	35	10	-	-	-	-								
泉 南 地 域	23	2,018	1,682	336	54	1,366	1,161	205	31	291	241	50								
岸 和 田 市	7	526	447	79	14	477	444	33	17	150	130	20								
貝 塚 市	5	586	422	164	19	395	347	48	6	64	48	16								
泉 佐 野 市	3	310	293	17	13	330	254	76	4	32	28	4								
泉 南 市	3	263	222	41	2	48	42	6	2	18	18	-								
阪 南 市	2	212	181	31	-	-	-	-	1	2	-	2								
泉 南 郡	3	121	117	4	6	116	74	42	1	25	17	8								



第8表 行政区別、企業規模別、男女別、組合数・組合員数

⑧その他				⑨国公営				行政区別
組合数	組合員数		組合数	組合員数		男子	女子	
	男子	女子		男子	女子			
人	人	人	人	人	人	人	人	合計
167	24,656	19,721	4,935	408	81,057	45,450	35,607	
104	11,135	8,253	2,882	173	41,764	27,691	14,073	大 阪 市 域
28	2,905	1,834	1,071	27	6,057	4,245	1,812	北 区
4	393	316	77	4	1,510	494	1,016	都 島 区
4	167	157	10	3	123	72	51	福 島 区
1	33	25	8	1	100	55	45	此 花 区
17	1,457	845	612	53	14,901	8,864	6,037	中 央 区
4	222	199	23	22	5,782	5,617	165	西 区
5	813	693	120	6	891	728	163	港 区
3	75	73	2	1	104	58	46	大 正 区
6	769	296	473	7	5,814	4,070	1,744	天 王 寺 区
4	690	640	50	4	332	276	56	浪 速 区
2	290	226	64	2	123	68	55	西 淀 川 区
4	302	296	6	1	167	92	75	東 淀 川 区
1	157	145	12	2	133	77	56	東 成 区
1	213	209	4	3	207	121	86	生 野 区
1	180	179	1	3	131	75	56	旭 区
3	725	660	65	6	287	194	93	城 東 区
1	101	97	4	4	530	296	234	阿 倍 野 区
2	324	313	11	5	2,005	810	1,195	住 吉 区
1	527	513	14	1	174	96	78	東 住 吉 区
5	305	238	67	2	370	208	162	西 成 区
3	187	138	49	3	200	121	79	淀 川 区
-	-	-	-	2	115	66	49	鶴 見 区
4	300	161	139	8	1,427	821	606	住 之 江 区
-	-	-	-	3	281	167	114	平 野 区
16	2,160	1,409	751	52	7,105	3,081	4,024	三 島 地 域
2	279	276	3	14	2,844	1,152	1,692	吹 田 市
6	1,412	724	688	15	2,298	1,049	1,249	高 槻 市
4	440	387	53	13	1,047	437	610	茨 木 市
2	20	20	-	5	717	350	367	摂 津 市
2	9	2	7	5	199	93	106	三 島 郡
6	532	478	54	31	6,053	2,597	3,456	豊 能 地 域
5	414	363	51	12	3,167	1,326	1,841	豊 中 市
1	118	115	3	9	1,157	536	621	池 田 市
-	-	-	-	5	1,424	543	881	箕 面 市
-	-	-	-	5	305	192	113	豊 能 郡
8	3,186	3,035	151	42	8,124	3,687	4,437	北 河 内 地 域
2	611	553	58	4	1,244	529	715	守 口 市
2	503	430	73	12	3,421	1,547	1,874	枚 方 市
2	911	895	16	5	1,206	570	636	寝 屋 川 市
1	440	439	1	4	378	130	248	大 東 市
1	721	718	3	5	1,100	561	539	門 真 市
-	-	-	-	8	248	114	134	四 條 畷 市
-	-	-	-	4	527	236	291	交 野 市
8	1,272	1,060	212	20	4,510	2,194	2,316	中 河 内 地 域
4	521	415	106	10	1,361	656	705	八 尾 市
-	-	-	-	4	575	297	278	柏 原 市
4	751	645	106	6	2,574	1,241	1,333	東 大 阪 市
7	838	604	234	30	2,864	1,140	1,724	南 河 内 地 域
3	465	241	224	14	1,245	440	805	富 田 林 市
-	-	-	-	2	111	40	71	河 内 長 野 市
2	234	225	9	4	825	337	488	松 原 市
1	131	130	1	2	195	56	139	羽 曳 野 市
-	-	-	-	3	145	59	86	藤 井 寺 市
1	8	8	-	2	238	137	101	大 阪 狭 山 市
-	-	-	-	3	105	71	34	南 河 内 郡
7	4,002	3,567	435	19	3,585	2,049	1,536	堺 市
2	3,483	3,415	68	2	321	296	25	北 区
2	165	40	125	16	3,233	1,741	1,492	堺 区
1	4	4	-	-	-	-	-	中 区
1	4	4	-	-	-	-	-	西 区
1	346	104	242	1	31	12	19	東 区
-	-	-	-	-	-	-	-	南 区
-	-	-	-	-	-	-	-	美 原 区
3	121	61	60	15	2,105	800	1,305	泉 北 地 域
2	119	59	60	7	678	209	469	泉 大 津 市
-	-	-	-	6	1,129	436	693	和 泉 市
1	2	2	-	1	218	113	105	高 石 市
-	-	-	-	1	80	42	38	泉 北 郡
8	1,410	1,254	156	26	4,947	2,211	2,736	泉 南 地 域
3	590	571	19	5	1,939	770	1,169	岸 和 田 市
1	254	252	2	5	933	380	553	貝 塚 市
3	412	385	27	6	515	189	326	泉 佐 野 市
1	154	46	108	2	458	222	236	泉 南 市
-	-	-	-	2	337	158	179	阪 南 市
-	-	-	-	6	765	492	273	泉 南 郡

第9表 行政区別、適用法規別、男女別、組合数・組合員数

行政区別	合 計				労働組合法				行労法・地公労法			
	組合数	組合員数	組合員数		組合数	組合員数	組合員数		組合数	組合員数	組合員数	
			男子	女子			男子	女子			男子	女子
合 計	4,478	754,306	500,637	253,669	4,104	674,445	455,271	219,174	62	18,034	14,970	3,064
大 阪 市 域	2,477	485,020	315,001	170,019	2,307	443,294	287,319	155,975	33	14,930	12,617	2,313
北 区	504	97,072	66,341	30,731	477	91,015	62,096	28,919	3	2,329	2,120	209
都 島 区	35	5,427	2,760	2,667	31	3,917	2,266	1,651	1	1,357	407	950
福 島 区	61	11,460	7,112	4,348	59	11,354	7,047	4,307	-	-	-	-
此 花 区	71	14,188	10,348	3,840	70	14,088	10,293	3,795	-	-	-	-
中 央 区	554	141,495	85,351	56,144	502	126,597	76,489	50,108	6	3,178	2,256	922
西 区	195	39,104	27,468	11,636	173	33,322	21,851	11,471	19	5,651	5,536	115
港 区	100	5,470	4,723	747	94	4,579	3,995	584	1	236	234	2
大 正 区	53	3,368	3,014	354	52	3,264	2,956	308	-	-	-	-
天 王 寺 区	86	24,948	16,460	8,488	79	19,134	12,390	6,744	1	2,094	1,994	100
浪 速 区	70	16,530	12,268	4,262	66	16,198	11,992	4,206	-	-	-	-
西 淀 川 区	77	8,308	5,836	2,472	75	8,185	5,768	2,417	-	-	-	-
東 淀 川 区	78	8,743	6,410	2,333	77	8,576	6,318	2,258	-	-	-	-
東 成 区	24	3,371	2,484	887	22	3,238	2,407	831	-	-	-	-
生 野 区	22	3,257	2,176	1,081	19	3,050	2,055	995	-	-	-	-
旭 区	26	2,533	2,105	428	23	2,402	2,030	372	-	-	-	-
城 東 区	51	10,153	7,255	2,898	45	9,866	7,061	2,805	1	62	51	11
阿 倍 野 区	47	7,257	4,333	2,924	43	6,727	4,037	2,690	-	-	-	-
住 吉 区	25	3,890	2,192	1,698	20	1,885	1,382	503	-	-	-	-
東 住 吉 区	18	1,165	936	229	17	991	840	151	-	-	-	-
西 成 区	46	3,567	2,655	912	44	3,197	2,447	750	-	-	-	-
淀 川 区	183	54,591	28,861	25,730	180	54,391	28,740	25,651	-	-	-	-
鶴 見 区	30	5,347	2,577	2,770	28	5,232	2,511	2,721	-	-	-	-
住 之 江 区	99	11,173	9,314	1,859	92	9,764	8,493	1,271	1	23	19	4
平 野 区	22	2,603	2,022	581	19	2,322	1,855	467	-	-	-	-
三 島 地 域	482	55,767	39,027	16,740	448	49,334	35,984	13,350	9	787	652	135
吹 田 市	121	16,971	11,541	5,430	114	14,341	10,402	3,939	1	128	102	26
高 槻 市	115	16,272	10,401	5,871	107	14,350	9,369	4,981	3	433	365	68
茨 木 市	124	10,468	7,420	3,048	113	9,467	6,987	2,480	4	191	151	40
摂 津 市	104	10,369	8,355	2,014	100	9,671	8,009	1,662	1	35	34	1
三 島 郡	18	1,687	1,310	377	14	1,505	1,217	288	-	-	-	-
豊 能 地 域	204	28,067	18,654	9,413	174	22,020	16,063	5,957	4	830	502	328
豊 中 市	135	16,279	10,612	5,667	123	13,112	9,286	3,826	2	405	379	26
池 田 市	34	7,887	6,044	1,843	25	6,730	5,508	1,222	2	425	123	302
箕 面 市	28	3,559	1,797	1,762	23	2,135	1,254	881	-	-	-	-
豊 能 郡	7	342	201	141	3	43	15	28	-	-	-	-
北 河 内 地 域	327	60,700	43,755	16,945	287	52,603	40,070	12,533	5	193	154	39
守 口 市	44	8,055	5,239	2,816	40	6,811	4,710	2,101	1	42	36	6
枚 方 市	98	15,609	9,769	5,840	86	12,188	8,222	3,966	-	-	-	-
寝 屋 川 市	55	11,393	9,010	2,383	50	10,187	8,440	1,747	-	-	-	-
大 東 市	49	5,207	4,168	1,039	45	4,829	4,038	791	1	87	58	29
門 真 市	51	19,004	14,729	4,275	46	17,904	14,168	3,736	1	25	22	3
四 條 畷 市	17	418	274	144	11	197	162	35	2	39	38	1
交 野 市	13	1,014	566	448	9	487	330	157	-	-	-	-
中 河 内 地 域	262	35,566	22,515	13,051	242	31,056	20,321	10,735	3	350	314	36
八 尾 市	73	9,021	6,181	2,840	63	7,660	5,525	2,135	2	304	270	34
柏 原 市	32	4,326	3,505	821	28	3,751	3,208	543	1	46	44	2
東 大 阪 市	157	22,219	12,829	9,390	151	19,645	11,588	8,057	-	-	-	-
南 河 内 地 域	121	13,983	7,792	6,191	93	11,172	6,661	4,511	1	20	16	4
富 田 林 市	30	2,571	1,177	1,394	16	1,326	737	589	-	-	-	-
河 内 長 野 市	21	1,795	1,485	310	20	1,723	1,445	278	-	-	-	-
松 原 市	25	5,940	2,724	3,216	21	5,115	2,387	2,728	-	-	-	-
羽 曳 野 市	17	1,004	532	472	15	809	476	333	-	-	-	-
藤 井 寺 市	12	1,606	988	618	9	1,461	929	532	1	20	16	4
大 阪 狭 山 市	10	899	769	130	9	675	641	34	-	-	-	-
南 河 内 郡	6	168	117	51	3	63	46	17	-	-	-	-
堺 市 域	296	47,527	35,351	12,176	280	44,097	33,308	10,789	5	784	620	164
北 区	22	8,813	7,851	962	20	8,492	7,555	937	2	321	296	25
堺 区	116	21,825	15,271	6,554	103	18,747	13,536	5,211	3	463	324	139
中 区	32	4,104	3,206	898	32	4,104	3,206	898	-	-	-	-
西 区	81	8,355	6,623	1,732	81	8,355	6,623	1,732	-	-	-	-
東 区	9	658	288	370	8	627	276	351	-	-	-	-
南 区	10	940	617	323	10	940	617	323	-	-	-	-
美 原 区	26	2,832	1,495	1,337	26	2,832	1,495	1,337	-	-	-	-
泉 北 地 域	108	8,226	5,614	2,612	95	6,253	4,827	1,426	1	16	13	3
泉 大 津 市	42	2,319	1,477	842	37	1,773	1,281	492	1	16	13	3
和 泉 市	32	2,739	1,522	1,217	26	1,610	1,086	524	-	-	-	-
高 石 市	27	2,384	2,022	362	26	2,166	1,909	257	-	-	-	-
泉 北 郡	7	784	593	191	6	704	551	153	-	-	-	-
泉 南 地 域	201	19,450	12,928	6,522	178	14,616	10,718	3,898	1	124	82	42
岸 和 田 市	64	6,190	3,762	2,428	60	4,319	2,993	1,326	-	-	-	-
貝 塚 市	44	3,730	2,588	1,142	40	2,817	2,208	609	1	124	82	42
泉 佐 野 市	50	4,717	3,297	1,420	45	4,227	3,108	1,119	-	-	-	-
泉 南 市	18	2,738	1,988	750	16	2,280	1,766	514	-	-	-	-
阪 南 市	5	551	339	212	3	214	181	33	-	-	-	-
泉 南 郡	20	1,524	954	570	14	759	462	297	-	-	-	-

第9表 行政区別、適用法規別、男女別、組合数・組合員数

行政執行法人の労働関係に関する法律				地方公営企業労働関係法				国公法・地公法				行政区別
組合数	組合員数	男子	女子	組合数	組合員数	男子	女子	組合数	組合員数	男子	女子	
人	人	人	人	人	人	人	人	人	人	人	人	人
2	849	731	118	60	17,185	14,239	2,946	312	61,827	30,396	31,431	合計
2	849	731	118	31	14,081	11,886	2,195	137	26,796	15,065	11,731	大阪市域
1	826	712	114	2	1,503	1,408	95	24	3,728	2,125	1,603	北区
-	-	-	-	1	1,357	407	950	3	153	87	66	都島区
-	-	-	-	-	-	-	-	2	106	65	41	福島区
-	-	-	-	-	-	-	-	1	100	55	45	此花区
-	-	-	-	6	3,178	2,256	922	46	11,720	6,606	5,114	中央区
-	-	-	-	19	5,651	5,536	115	3	131	81	50	西成区
-	-	-	-	1	236	234	2	5	655	494	161	港区
-	-	-	-	-	-	-	-	1	104	58	46	大正区
-	-	-	-	1	2,094	1,994	100	6	3,720	2,076	1,644	天王寺区
-	-	-	-	-	-	-	-	4	332	276	56	浪速区
-	-	-	-	-	-	-	-	2	123	68	55	西淀川区
-	-	-	-	-	-	-	-	1	167	92	75	東淀川区
-	-	-	-	-	-	-	-	2	133	77	56	東成区
-	-	-	-	-	-	-	-	3	207	121	86	生野区
-	-	-	-	-	-	-	-	3	131	75	56	旭区
-	-	-	-	1	62	51	11	5	225	143	82	城東区
-	-	-	-	-	-	-	-	4	530	296	234	阿倍野区
-	-	-	-	-	-	-	-	5	2,005	810	1,195	住吉区
-	-	-	-	-	-	-	-	1	174	96	78	東住吉区
-	-	-	-	-	-	-	-	2	370	208	162	西成区
-	-	-	-	-	-	-	-	3	200	121	79	淀川区
-	-	-	-	-	-	-	-	2	115	66	49	鶴見区
1	23	19	4	-	-	-	-	6	1,386	802	584	住之江区
-	-	-	-	-	-	-	-	3	281	167	114	平野区
-	-	-	-	9	787	652	135	25	5,646	2,391	3,255	三島地域
-	-	-	-	1	128	102	26	6	2,502	1,037	1,465	吹田市
-	-	-	-	3	433	365	68	5	1,489	667	822	高槻市
-	-	-	-	4	191	151	40	7	810	282	528	茨木市
-	-	-	-	1	35	34	1	3	663	312	351	摂津市
-	-	-	-	-	-	-	-	4	182	93	89	三島郡
-	-	-	-	4	830	502	328	26	5,217	2,089	3,128	豊能地域
-	-	-	-	2	405	379	26	10	2,762	947	1,815	豊中市
-	-	-	-	2	425	123	302	7	732	413	319	池田市
-	-	-	-	-	-	-	-	5	1,424	543	881	箕面市
-	-	-	-	-	-	-	-	4	299	186	113	豊能郡
-	-	-	-	5	193	154	39	35	7,904	3,531	4,373	北河内地域
-	-	-	-	1	42	36	6	3	1,202	493	709	守口市
-	-	-	-	-	-	-	-	12	3,421	1,547	1,874	枚方市
-	-	-	-	-	-	-	-	5	1,206	570	636	寝屋川市
-	-	-	-	1	87	58	29	3	291	72	219	大東市
-	-	-	-	1	25	22	3	4	1,075	539	536	門真市
-	-	-	-	2	39	38	1	4	182	74	108	四條畷市
-	-	-	-	-	-	-	-	4	527	236	291	交野市
-	-	-	-	3	350	314	36	17	4,160	1,880	2,280	中河内地域
-	-	-	-	2	304	270	34	8	1,057	386	671	八尾市
-	-	-	-	1	46	44	2	3	529	253	276	柏原市
-	-	-	-	-	-	-	-	6	2,574	1,241	1,333	東大阪市
-	-	-	-	1	20	16	4	27	2,791	1,115	1,676	南河内地域
-	-	-	-	-	-	-	-	14	1,245	440	805	堺市
-	-	-	-	-	-	-	-	1	72	40	32	富田林市
-	-	-	-	-	-	-	-	4	825	337	488	河内長野市
-	-	-	-	-	-	-	-	2	195	56	139	松原市
-	-	-	-	1	20	16	4	2	125	43	82	羽曳野市
-	-	-	-	-	-	-	-	1	224	128	96	藤井寺市
-	-	-	-	-	-	-	-	3	105	71	34	大阪狭山市
-	-	-	-	5	784	620	164	11	2,646	1,423	1,223	南河内郡
-	-	-	-	2	321	296	25	-	-	-	-	堺区
-	-	-	-	3	463	324	139	10	2,615	1,411	1,204	北河区
-	-	-	-	-	-	-	-	-	-	-	-	中区
-	-	-	-	-	-	-	-	-	-	-	-	西区
-	-	-	-	-	-	-	-	1	31	12	19	東区
-	-	-	-	-	-	-	-	-	-	-	-	南区
-	-	-	-	1	16	13	3	12	1,957	774	1,183	美原区
-	-	-	-	1	16	13	3	4	530	183	347	泉北地域
-	-	-	-	-	-	-	-	6	1,129	436	693	泉大津市
-	-	-	-	-	-	-	-	1	218	113	105	和泉市
-	-	-	-	-	-	-	-	1	80	42	38	高石市
-	-	-	-	1	124	82	42	22	4,710	2,128	2,582	泉北郡
-	-	-	-	-	-	-	-	4	1,871	769	1,102	泉南地域
-	-	-	-	1	124	82	42	3	789	298	491	岸和田市
-	-	-	-	-	-	-	-	5	490	189	301	貝塚市
-	-	-	-	-	-	-	-	2	458	222	236	泉佐野市
-	-	-	-	-	-	-	-	2	337	158	179	泉南市
-	-	-	-	-	-	-	-	6	765	492	273	阪南市
-	-	-	-	-	-	-	-	-	-	-	-	泉南郡

第9表 行政區別、適用法規別、男女別、組合数・組合員数

行政區別	国家公務員法				地方公務員法			
	組合数	組合員数	男子	女子	組合数	組合員数	男子	女子
			人	人			人	人
合計	98	6,438	4,909	1,529	214	55,389	25,487	29,902
大阪地域	59	5,130	3,882	1,248	78	21,666	11,183	10,483
北区	6	502	325	177	18	3,226	1,800	1,426
都島区	-	-	-	-	3	153	87	66
福島区	1	27	21	6	1	79	44	35
此花区	-	-	-	-	1	100	55	45
中央区	23	3,609	2,773	836	23	8,111	3,833	4,278
西区	2	49	34	15	1	82	47	35
港区	3	511	405	106	2	144	89	55
大正区	-	-	-	-	1	104	58	46
天王寺区	1	17	11	6	5	3,703	2,065	1,638
浪速区	2	17	13	4	2	315	263	52
西淀川区	1	13	8	5	1	110	60	50
東淀川区	-	-	-	-	1	167	92	75
東成区	1	16	12	4	1	117	65	52
生野区	2	21	18	3	1	186	103	83
旭区	2	24	16	8	1	107	59	48
城東区	4	83	64	19	1	142	79	63
阿倍野区	2	18	15	3	2	512	281	231
住吉区	2	27	21	6	3	1,978	789	1,189
東住吉区	-	-	-	-	1	174	96	78
西成区	1	15	12	3	1	355	196	159
淀川区	2	45	35	10	1	155	86	69
鶴見区	-	-	-	-	2	115	66	49
住之江区	2	100	68	32	4	1,286	734	552
平野区	2	36	31	5	1	245	136	109
三島地域	5	120	90	30	20	5,526	2,301	3,225
吹田市	2	38	26	12	4	2,464	1,011	1,453
高槻市	-	-	-	-	5	1,489	667	822
茨木市	3	82	64	18	4	728	218	510
摂津市	-	-	-	-	3	663	312	351
三島郡	-	-	-	-	4	182	93	89
豊能地域	6	199	154	45	20	5,018	1,935	3,083
豊中市	2	85	65	20	8	2,677	882	1,795
池田市	4	114	89	25	3	618	324	294
箕面市	-	-	-	-	5	1,424	543	881
豊能郡	-	-	-	-	4	299	186	113
北河内地域	10	241	204	37	25	7,663	3,327	4,336
守口市	-	-	-	-	3	1,202	493	709
枚方市	8	159	131	28	4	3,262	1,416	1,846
寝屋川市	1	36	35	1	4	1,170	535	635
大東市	-	-	-	-	3	291	72	219
門真市	1	46	38	8	3	1,029	501	528
四條畷市	-	-	-	-	4	182	74	108
交野市	-	-	-	-	4	527	236	291
中河内地域	5	161	120	41	12	3,999	1,760	2,239
八尾市	3	58	47	11	5	999	339	660
柏原市	-	-	-	-	3	529	253	276
東大阪市	2	103	73	30	4	2,471	1,168	1,303
南河内地域	2	55	41	14	25	2,736	1,074	1,662
富田林市	1	43	31	12	13	1,202	409	793
河内長野市	-	-	-	-	1	72	40	32
松原市	-	-	-	-	4	825	337	488
羽曳野市	-	-	-	-	2	195	56	139
藤井寺市	1	12	10	2	1	113	33	80
大阪狭山市	-	-	-	-	1	224	128	96
南河内郡	-	-	-	-	3	105	71	34
堺市域	2	101	82	19	9	2,545	1,341	1,204
北区	-	-	-	-	-	-	-	-
堺区	2	101	82	19	8	2,514	1,329	1,185
中区	-	-	-	-	-	-	-	-
西区	-	-	-	-	-	-	-	-
東区	-	-	-	-	1	31	12	19
南区	-	-	-	-	-	-	-	-
美原区	-	-	-	-	-	-	-	-
泉北地域	2	57	45	12	10	1,900	729	1,171
泉大津市	1	42	30	12	3	488	153	335
和泉市	1	15	15	-	5	1,114	421	693
高石市	-	-	-	-	1	218	113	105
泉北郡	-	-	-	-	1	80	42	38
泉南地域	7	374	291	83	15	4,336	1,837	2,499
岸和田市	2	24	19	5	2	1,847	750	1,097
貝塚市	-	-	-	-	3	789	298	491
泉佐野市	2	53	38	15	3	437	151	286
泉南市	-	-	-	-	2	458	222	236
阪南市	-	-	-	-	2	337	158	179
泉南郡	3	297	234	63	3	468	258	210



大阪府

大阪府総合労働事務所

〒540-0033 大阪市中央区石町2-5-3 エルおおさか南館3階

TEL : 06 (6946) 2605 FAX : 06 (6946) 2635

<http://www.pref.osaka.jp/sogorodo/index.html>

平成29年2月発行