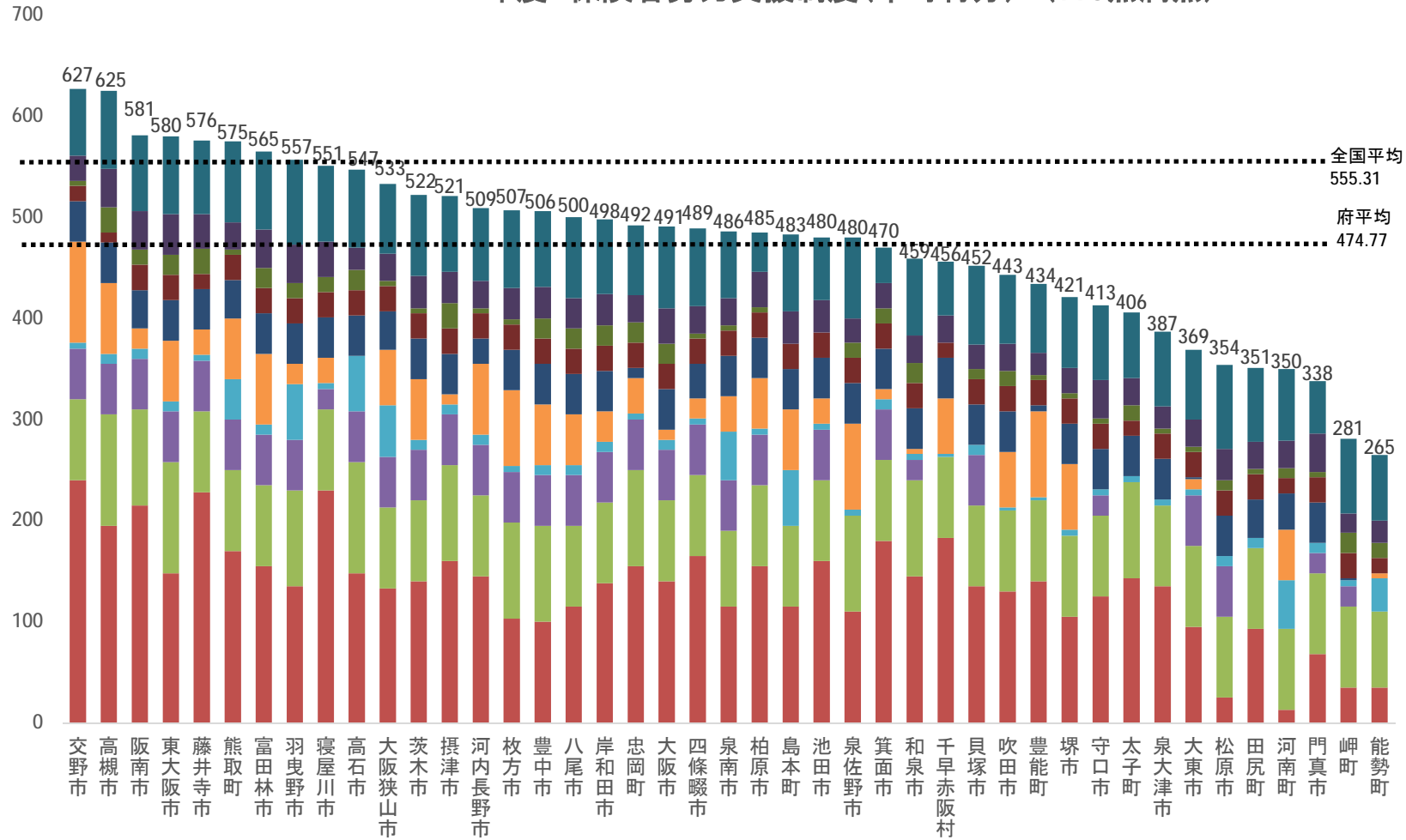


2020年度 保険者努力支援制度(市町村分) (995点満点)



- 共通1～3(特定健診、保健指導、メタボ減少)
- 共通4 個人インセンティブ(110点)
- 共通5 重複服薬(50点)
- 共通6 後発医薬品(130点)
- 固有1 収納率(100点)
- 固有2 データヘルス(40点)
- 固有3 医療費通知(25点)
- 固有4 地域包括(25点)
- 固有5 第三者求償(40点)
- 固有6 適正かつ健全な取組(95点)

市町村	2020年度	H31年度
交野市	1	10
高槻市	2	1
阪南市	3	7
東大阪市	4	5
藤井寺市	5	2
熊取町	6	4
富田林市	7	27
羽曳野市	8	12
寝屋川市	9	8
高石市	10	16
大阪狭山市	10	31
茨木市	12	14
摂津市	13	3
河内長野市	14	34
枚方市	15	9
豊中市	16	6
八尾市	17	21
岸和田市	18	18
忠岡町	18	10
大阪市	20	17
四條畷市	21	35
泉南市	21	26
柏原市	23	15
島本町	24	35
池田市	25	29
泉佐野市	26	18
箕面市	27	21
和泉市	28	25
千早赤阪村	29	37
貝塚市	30	20
吹田市	31	13
豊能町	32	41
堺市	33	28
守口市	34	33
太子町	35	23
泉大津市	35	30
大東市	37	43
松原市	38	38
田尻町	39	24
河南町	40	42
門真市	41	32
岬町	42	40
能勢町	43	39