

おおさか健活マイレージ アスマイル

～【知事重点】健康づくり支援プラットフォーム整備等事業費～

平成 31 年度当初予算額：5 億 4,491 万 1 千円

■目的

- 個人インセンティブを活用した府民の継続的かつ自発的な健康づくり促進
- 特定健診や歩数等のデータ蓄積・分析体制の整備

■内容

1 健康づくり活動への動機づけ

- ◆府民に歩数や健康イベント参加等でポイント付与 →電子マネー等が**抽選**で当たる！
- ◆市町村国保の被保険者には特定健診受診によりポイント付与 →電子マネー等に**交換**！

2 健康情報の見える化

- ◆マイページで個人が健康情報を把握できるようにし、自発的な健康管理を意識付け
- ◆健康イベント情報を発信

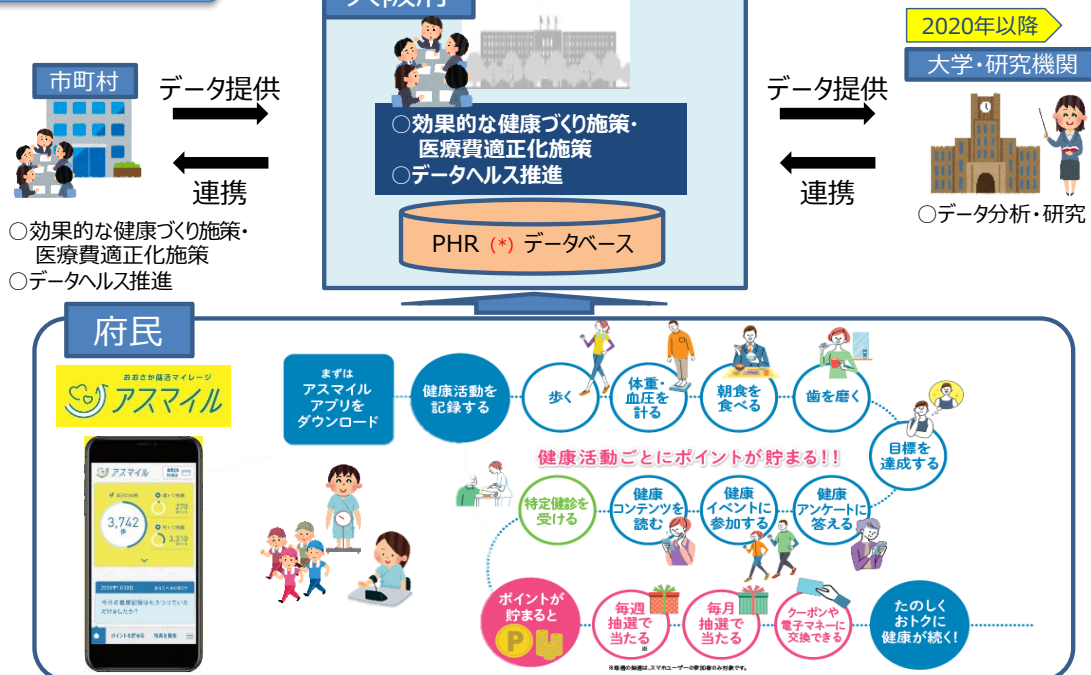
3 蓄積されたデータの分析

- ◆将来的に、府民への効果的な健康づくり施策と医療費適正化施策の実施につなげる

<当面のスケジュール>

- 2019 年 1 月 モデルスタート（大阪市、門真市、岬町）
- 10 月 府内全市町村で本格実施
- 2020 年度以降 データ分析開始

事業の全体像



*PHR (Personal Health Record) : 参加者本人の健康情報 (体重・血圧・歩数等) のこと

参考「おおさか健活マイレージ アスマイル」特設サイト <https://www.asmile.pref.osaka.jp/>

■アスマイルの特色

① 全国最大級の健康マイレージ事業

- ・ポイント還元 7.7 億円（4 年間）
- ・参加目標 30 万人規模（全市町村）

ICT 活用のマイルージでは全国最大級

② 健康活動データが見える化

- ・特定健診データと個人の健康活動を連携

都道府県では全国初

③毎月・毎週抽選を実施

- ・楽しみながら続ける機会をより多く提供

抽選回数日本一！

④ 特典に、複数の電子マネーを用意

- ・お持ちのカードに合わせて、チャージできる電子マネー

■ポイント対象項目

毎日の健康活動でポイントが貯まる！

アスマイルを始める

500ポイント / 初回のみ

ログインする

50ポイント / 毎日1回

友達を紹介する

500ポイント / 随時



けんしんを受ける

1000ポイント / 年1回

がん検診や人間ドックなどの各種健(検)診の受診状況や受診結果を記録するとポイントが付与されます。



歩く

300ポイント / 毎日1回

スマホまたは専用歩数計を持って歩くと、自動計算・記録がされます。毎日1回、歩いた歩数に応じて、ポイントが付与されます。



イベントに参加する

100・500ポイント / 随時

トップページのタイムライン上に、ポイントの対象となるイベント情報が配信されますので、ぜひご参加ください。ポイント付与数については、各イベント情報の内容をご確認ください。



健康記録をつける

50ポイント / 毎日1回

体重・食事・睡眠など

健康記録を入力すると、1日に1回ポイントが付与されます。



歯を磨く

50ポイント / 毎日1回

歯磨き後、「歯磨きをした」にチェックをすると、1日に1回50ポイントが付与されます。



健康コンテンツを読む

50ポイント / 1日(月~金)

トップページのタイムラインに配信される健康情報をご覧ください。当日配信分のコンテンツに限り、「読了ボタン」を押すとポイントが付与されます。



アンケートに答える

200ポイント / 随時

トップページのタイムライン上に配信されるアンケートに回答すると、その都度ポイントが付与されます。(※登録時のアンケートのみ参加ポイントとして500ポイント付与されます。)



目標を宣言する

200ポイント / 毎月1回

毎月1回、項目ごとにご自身で目標を設定して頂けます。目標を設定すると、ポイントが付与されます。



市町村国民健康保険加入者限定！

特定健診を受ける 2000ポイント / 初回のみ

1000ポイント / 健診毎(年1回)

市町村国民健康保険の加入者は、特定健診を受診するとポイントが付与されます。



※ポイント対象項目はモデル実施時の設定例であり、今後変更の可能性が有ります。

■ポイントの区分

～3階構造～市町村や医療保険者も参画可能なシステム

3階	市町村独自項目	市町村独自オプション	
2階	保険者独自項目	国保	その他医療保険（健保組合・協会けんぽ等）
		特定健診ポイント	独自オプション
1階	基本項目	健康活動でのポイント	

※本事業では、太線部分を実施