

報 告 事 項 1

新たな学科の設置計画について

平成24年5月 16日

新たな学科の設置計画について

1 目的

グローバル人材の育成とキャリア教育の推進について、先駆的な取組を行っている普通科高校に新たな学科を設置し、施策の一層の推進を図る。

2 設置する学科

(1) 国際科（グローバル科）について

① 概要

豊かな語学力、コミュニケーション能力、論理的思考力や健全な批判力を身に付け、国際的に活躍できる「グローバル人材」を育成するため、新たな専門学科として、「国際科（グローバル科）」を設置する。

② 基本計画

ア 設置対象校

設置学科名	対象校	学区	所在地	募集開始
国際科（グローバル科）	和泉高校	4学区	岸和田市	平成25年度

イ 募集定員

(ア) 前期選抜により府内全域から生徒を募集する。

(イ) 定員は、1学年2クラス、80名とする。

ウ 設置理由

(ア) グローバルコースを設け、学校設定科目「英語超人」や TOEFL 等の特別講習の開講など、英語運用能力の向上をめざす様々な先駆的な取組を全校的に進めている。

(イ) 「使える英語プロジェクト」において、イングリッシュ・フロンティア・ハイ・スクールとして、普通科で唯一*G3（最も高いレベル）の目標を設定し、研究を進めている。

(ウ) 総合的な学習の時間や特別活動などにおいて、思考力や情報活用能力等を身に付けることをめざした特色ある教育活動を実施している。

*G3

「使える英語プロジェクト」ではG1、G2、G3の3つの到達目標を設定している。

G3は、TOEICスコア730以上（10～990）、TOEFLスコア79以上（0～120）、英検準1級レベルをめざしている。

(2) 総合学科（デュアル総合学科）について

① 概要

地域の事業所等と連携した実習等を通じて、社会人基礎力を身に付け、社会の構成員として必要な力を備えた人材を育成するため、「総合学科（デュアル総合学科）」を設置する。

② 基本計画

ア 設置対象校

設置学科名	対象校	学区	所在地	募集開始
総合学科(デュアル総合学科)	布施北高校	3学区	東大阪市	平成 25 年度

イ 募集定員

- (ア) 前期選抜により府内全域から生徒を募集する。
 (イ) 定員は、1 学年 2 クラス、80 名とする。

ウ 設置理由

- (ア) 国の「専門高校等における『日本版デュアルシステム』推進事業」(H16~18) や、普通科専門コース(H19~)の設置により、*デュアルシステムを活用したキャリア教育に取り組み、進路未決定率の減少など、高い成果をあげている。
 (イ) 「実践的キャリア教育・職業教育支援事業」指定校として、就職試験用独自教材の作成や外部人材(キャリアカウンセラー)を活用したキャリアガイダンスなど先駆的な取組を全校的に進めている。
 (ウ) これまでから多様な生徒を受入れ、「多文化理解」教育を実践したり、学校設定科目「基礎学」など基礎学力の確実な定着を図る科目や、福祉に関する科目をはじめとする幅広い選択科目を設けるなど、特色ある教育活動を実施している。

*デュアルシステム

デュアルは「2」の意味で、デュアルシステムとはドイツを発祥とする「教育」と「職業訓練」を同時に行うシステム。日本では平成 16 年度に国の事業が専門高校等を対象にスタートした。布施北高校は、普通科として全国で唯一研究校として指定され、学校と事業所の 2 つの学びの場で、実践的なキャリア教育を進めてきた。

3 今後の整備の進め方

- (1) 平成 24 年 5 月中に設置対象校及び教育委員会事務局で構成する「新学科準備委員会」を設置する。
 (2) 「新学科準備委員会」においては、新学科の教育課程、教育内容、教育方法等を検討し、平成 24 年 7 月に教育課程・特色ある教育活動等を公表する。

4 今後のスケジュール

平成 24 年	5 月	教育委員会会議(設置計画公表)
	//	新学科準備委員会設置
	6 月	入学者選抜方針公表
	7 月	教育課程・特色ある教育活動等公表
	12 月	平成 25 年度教育課程届出
平成 25 年	3 月	大阪府立高等学校等の管理運営に関する規則 改正
平成 25 年	4 月	国際科(グローバル科)、総合学科(デュアル総合学科)設置~1 期生入学

平成25年度に設置する新たな学科について

目的

グローバル人材の育成とキャリア教育の推進について、先駆的な取組を行っている普通科高校に新たな学科を設置し、施策の一層の推進を図る

喫緊の推進施策

グローバル人材の育成

【使える英語プロジェクト事業】(H23~H25)

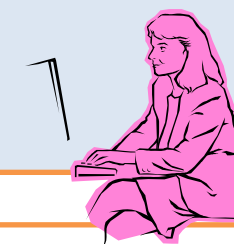
- ・国際社会に通用する人材の育成
- ・英語コミュニケーション能力の育成・向上



キャリア教育の推進

【実践的キャリア教育・職業教育支援事業】(H23~25)

- ・就職内定率の上昇
- ・進路未決定率の減少



国際科(グローバル科)

【目標】

豊かな語学力、コミュニケーション能力、論理的思考力や健全な批判力を身に付け、国際的に活躍できる「グローバル人材」を育成する。

【対象校】

府立和泉高等学校

【生徒募集】

1学年80名 府内全域から募集

【内容例】

- ★TOEFL等でハイスコアの獲得をめざす教育課程を編成
 - ・英語に関する特色ある科目を設定
 - ・海外スタディーツアーの実施
 - ・留学生の積極的な受入れ



総合学科(デュアル総合学科)

【目標】

地域の事業所等と連携した実習等を通じて、社会人基礎力を身に付け、社会の構成員として必要な力を備えた人材を育成する。

【対象校】

府立布施北高等学校

【生徒募集】

1学年80名 府内全域から募集

【内容例】

- ★デュアルシステムを活用したのぞましい職業観・労働観の育成をめざす教育課程を編成
 - ・基礎学力を確実に定着させる科目やキャリア教育に関する特色ある科目を設定
 - ・系列を設定し、生徒の多様な学習機会を保障
 - ・地域との連携、小中学校との連携を積極的に推進



スケジュール

H24年度											H25年度	
4月	5月	6月	7月	8月	9月	10月	11月	12月	1月	2月	3月	4月
	教育委員会会議 (設置計画の公表)	教育委員会会議 (選抜方針公表)	取組内容の公表					教育課程届出		入学者選抜実施		1期生入学
教育課程・特色ある教育活動など 取組内容の検討				年間指導計画、外部連携など学科開設に係る実施細目策定								
中学校等への周知・広報												