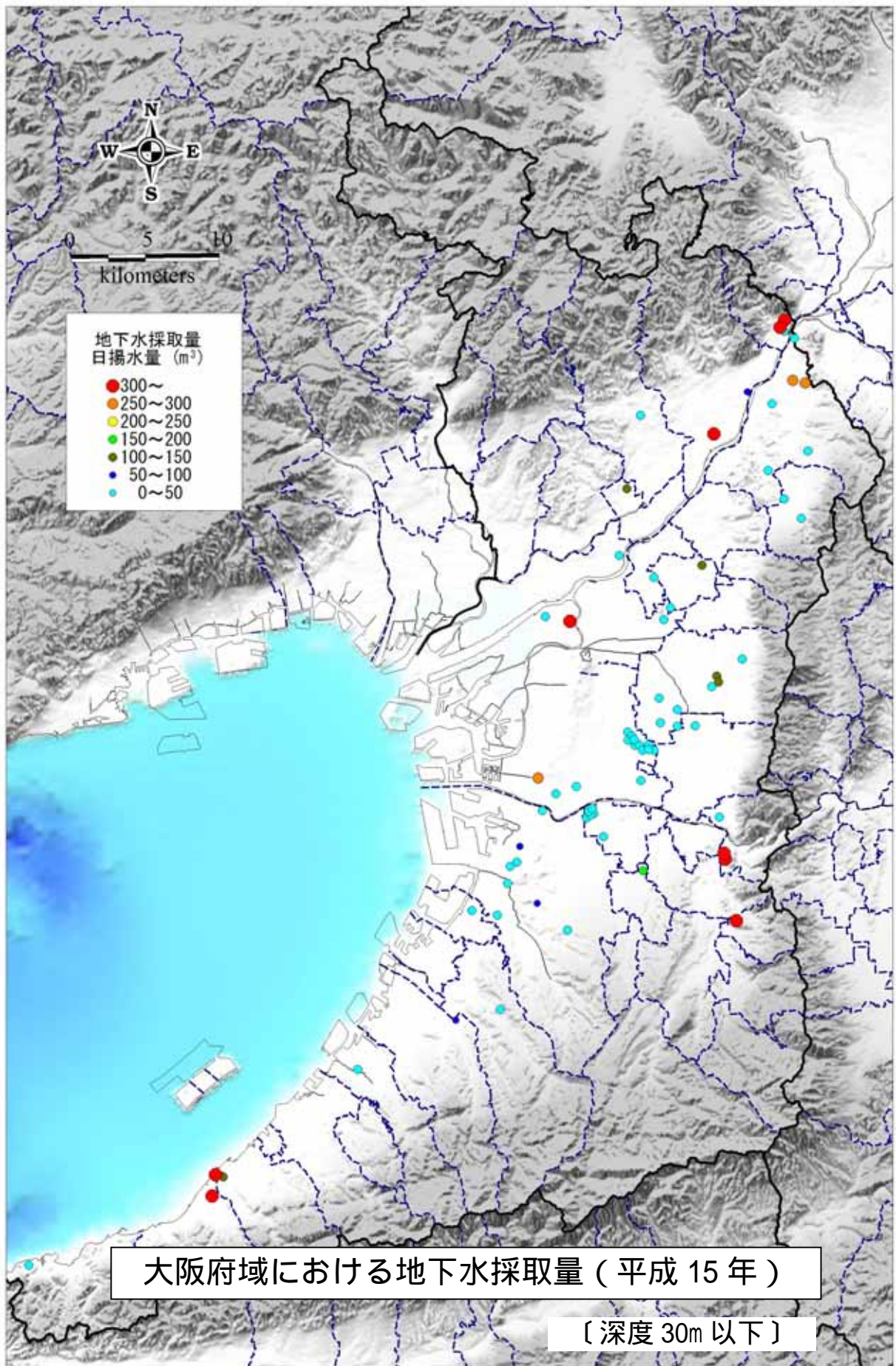
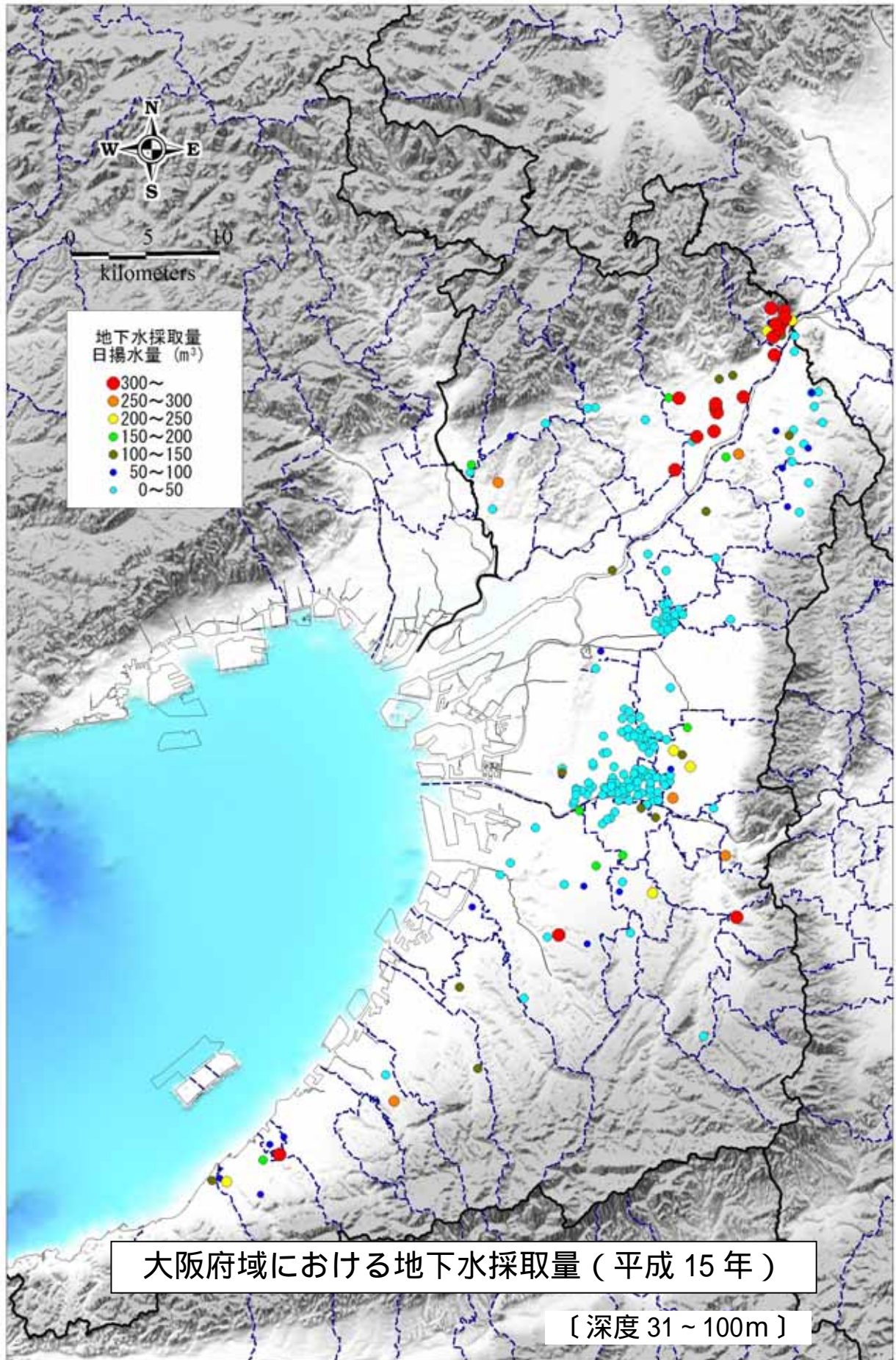


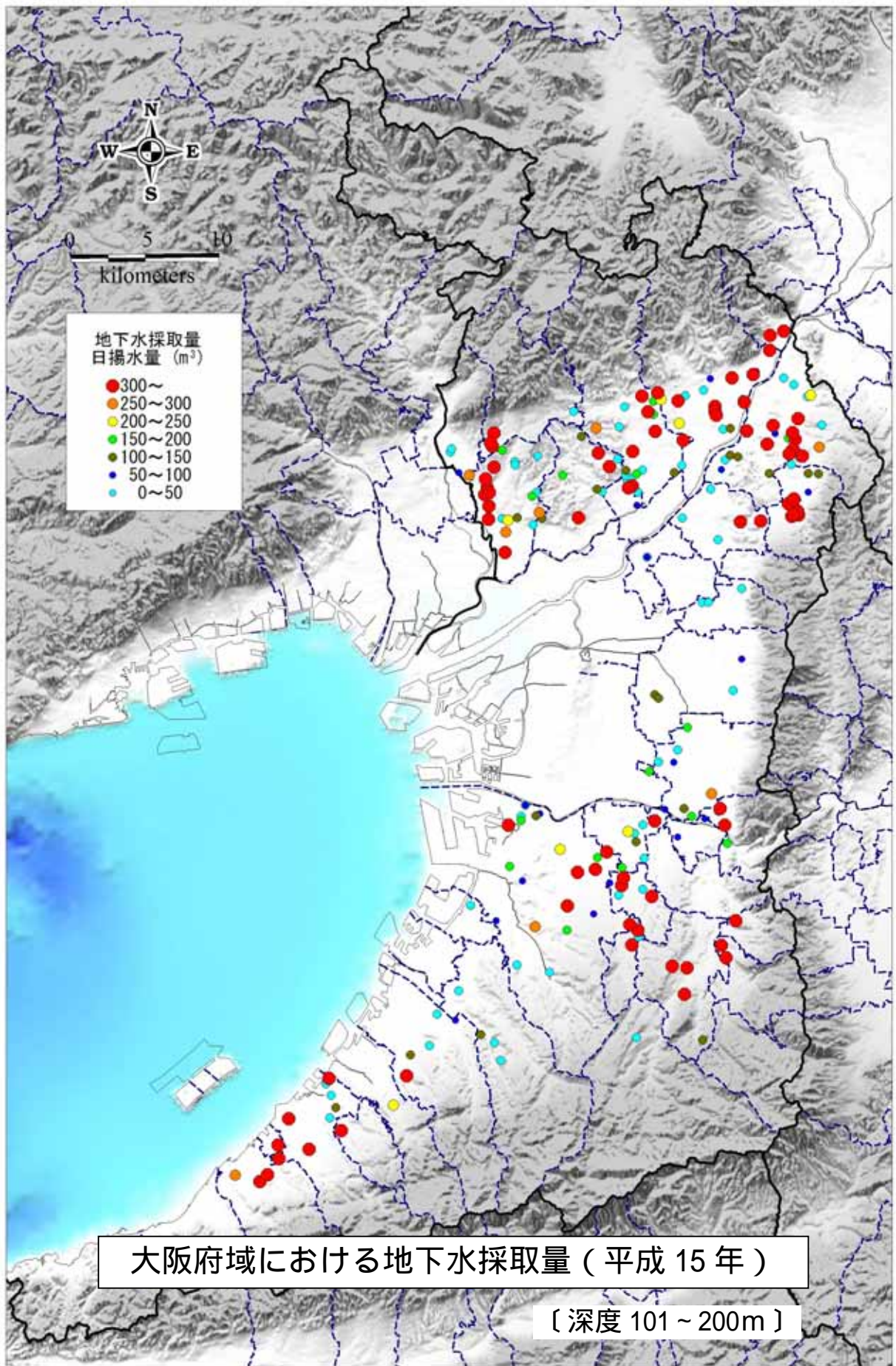
「大阪府生活環境の保全等に関する条例」の規定による、府域（概ね平野部）における地下水採取（揚水機の吐出口断面積が 6 cm²を超えかつ動力を用いるもの）者からの報告などに基づくもの。



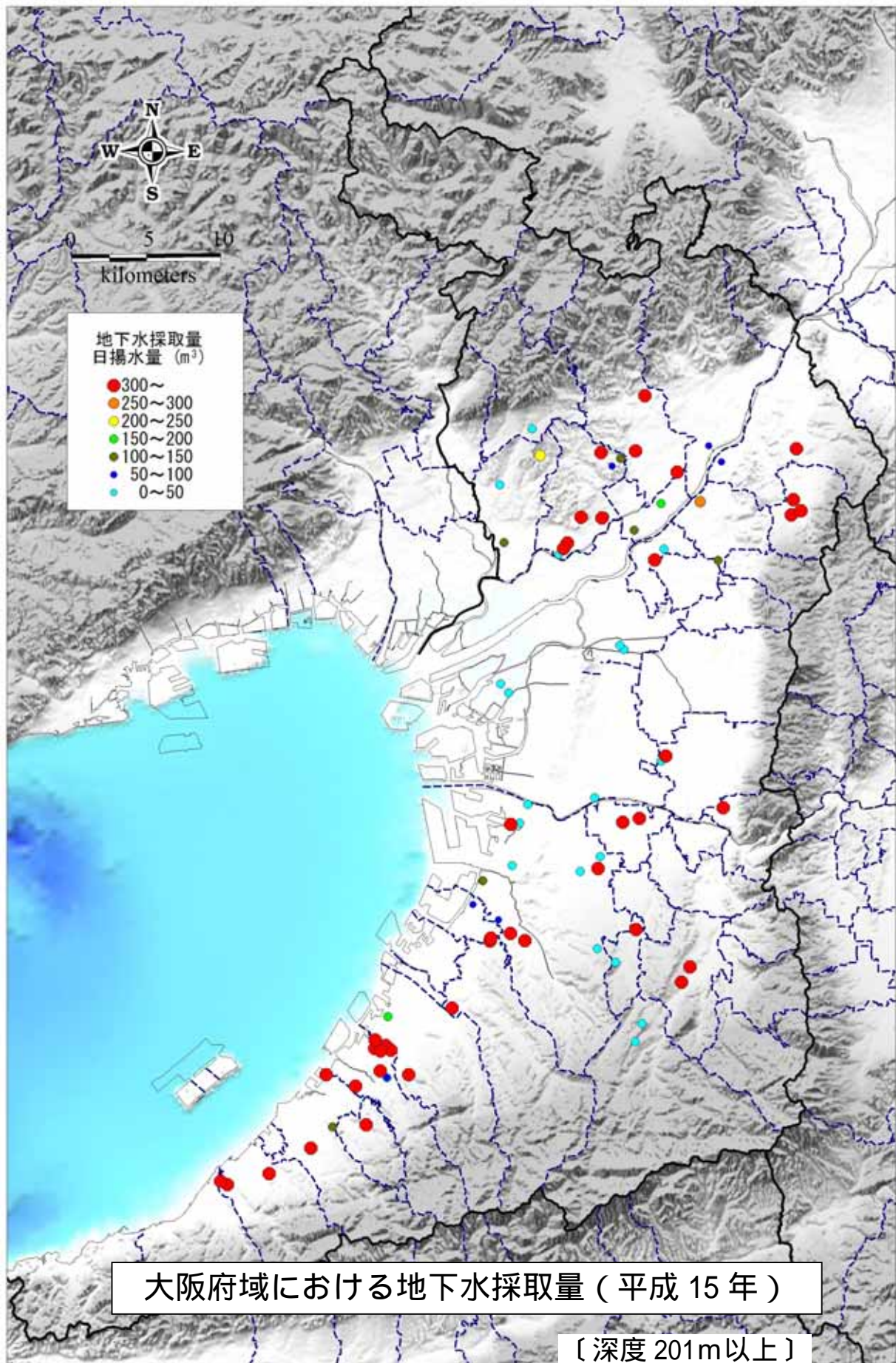
「大阪府生活環境の保全等に関する条例」の規定による、府域（概ね平野部）における地下水採取（揚水機の吐出口断面積が 6 cm²を超えかつ動力を用いるもの）者からの報告などに基づくもの。



「大阪府生活環境の保全等に関する条例」の規定による、府域（概ね平野部）における地下水採取（揚水機の吐出口断面積が6 cm²を超えかつ動力を用いるもの）者からの報告などに基づくもの。



「大阪府生活環境の保全等に関する条例」の規定による、府域（概ね平野部）における地下水採取（揚水機の吐出口断面積が 6 cm² を超えかつ動力を用いるもの）者からの報告などに基づくもの。



「大阪府生活環境の保全等に関する条例」の規定による、府域（概ね平野部）における地下水採取（揚水機の吐出口断面積が 6 cm² を超えかつ動力を用いるもの）者からの報告などに基づくもの。