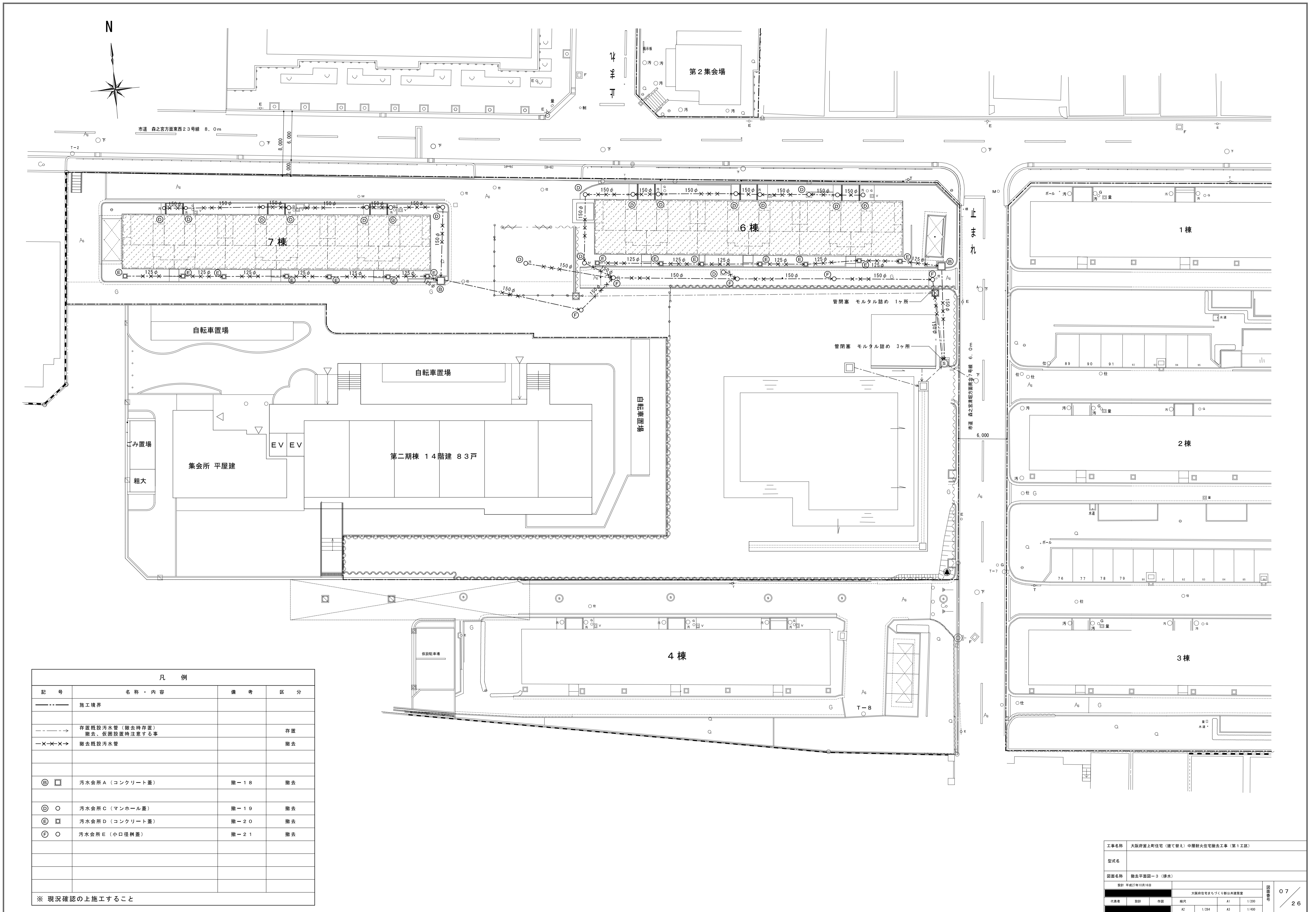


凡例	記号	名称・内容	備考	区分	記号	名称・内容	備考	区分	記号	名称・内容	備考	区分	残置物
	---	施工境界			L300	現場打L型割溝1撤去 W=300	撤-3	撤去	※X	看板	撤-15	撤去	可燃物 屋外 48.9 m ³
	---				現L300	現場打L型割溝2撤去 W=300	撤-4	撤去	手1	SUS製手摺	撤-16	撤去	可燃物 屋内 50.9 m ³
	■	撤去建物 RC造地上4階・地下1階建3階居室各棟24戸	6・7棟	撤去	L250	既製L型割溝撤去 W=250	撤-5	撤去	手2	SUS製手摺	撤-17	撤去	不燃物 屋外 8.0 m ³
	○	自転車置場撤去 ()はユニット数を示す	6棟:撤-9-1	撤去	現線	現場打縁石撤去 W=150	撤-6	撤去	○	ガードフェンス	撤-5	撤去	不燃物 屋内 34.4 m ³
	CB200	コンクリートブロック t100撤去 数字は高さを示す	7棟:撤-9-2	撤去	灯A	外灯A	撤-12	撤去	///	アスファルト舗装撤去(表層のみ)	撤-7	撤去	家電リサイクル品 エアコン 1台
	レンガ200	レンガ t60撤去 数字は高さを示す	撤-1	撤去	車止	車止め	撤-13	撤去	////	コンクリート舗装撤去(表層のみ)	撤-8	撤去	テレビ 1台
					車止	車止め	撤-14	撤去	ケーブル	ケーブル			
					ごみ	ごみ置場撤去	撤-10	撤去	▽	アスファルトカッター切り t=50			

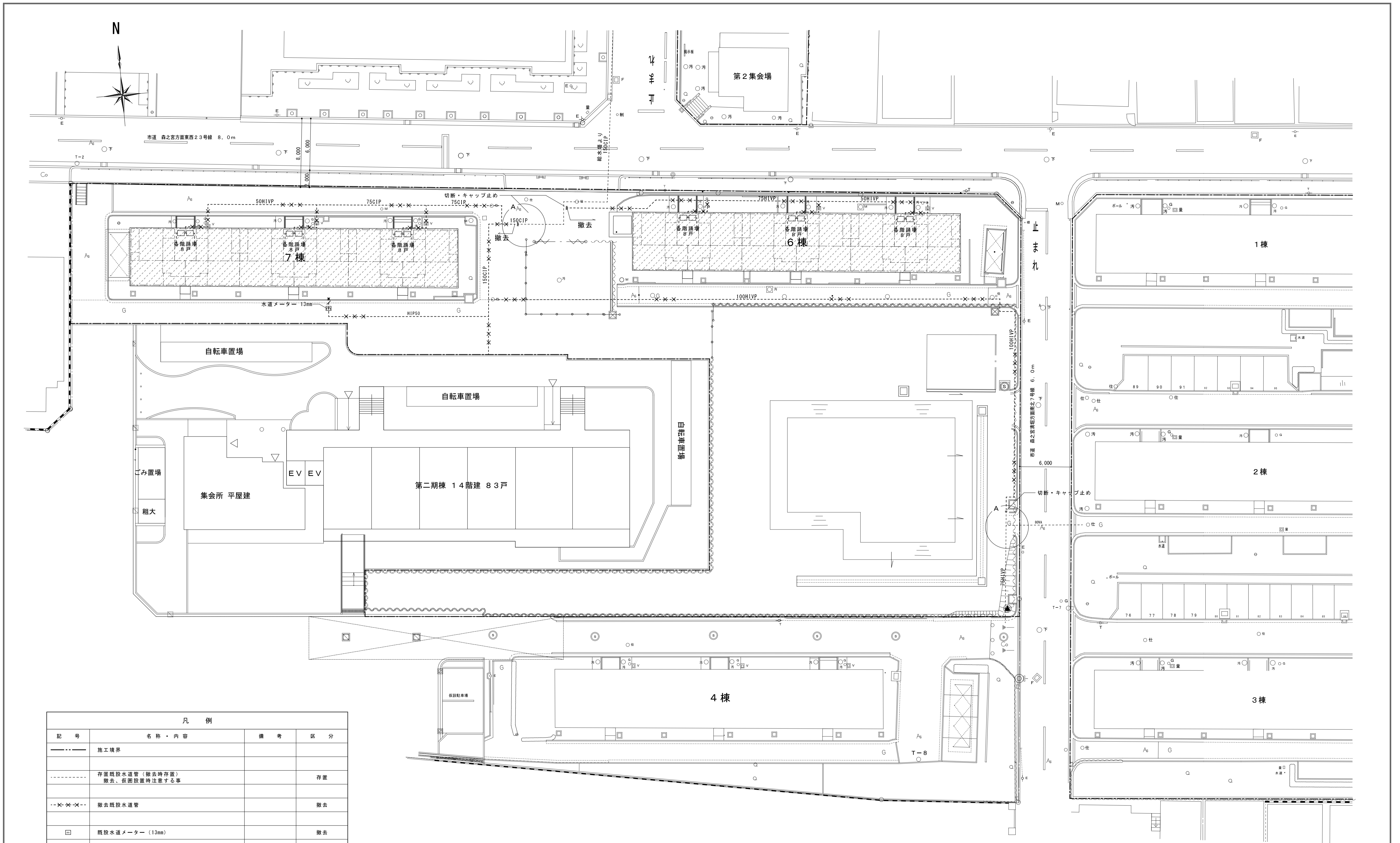
工事名称	大阪府上町住宅(建て替え)中層耐火住宅撤去工事(第1工区)		
型式名			
図面名称	撤去平面図-1(構造物・舗装)		
設計	平成27年10月16日	大阪府住宅まちづくり部公営建築室	05
代表者	設計	作図	26
	A2	1/204	A3 1/400



凡例			
記号	名称・内容	備考	区分
---	施工境界		
→	存置既設汚水管 (撤去時存置)		存置
→	撤去、仮囲設置時注意する事		
-X-X-	撤去既設汚水管		撤去
⊙	汚水会所 A (コンクリート蓋)	撤-18	撤去
⊙	汚水会所 C (マンホール蓋)	撤-19	撤去
⊙	汚水会所 D (コンクリート蓋)	撤-20	撤去
⊙	汚水会所 E (小口径樹蓋)	撤-21	撤去

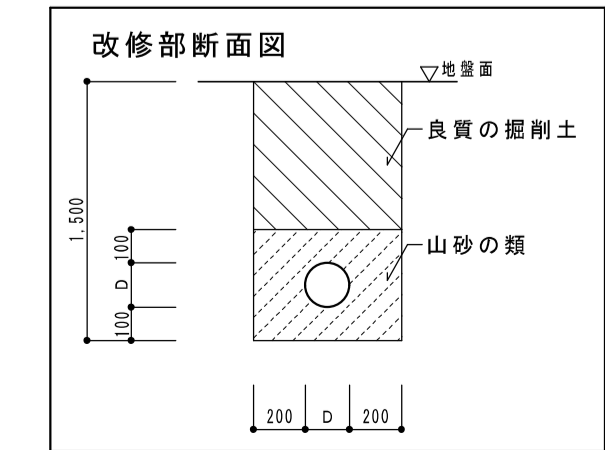
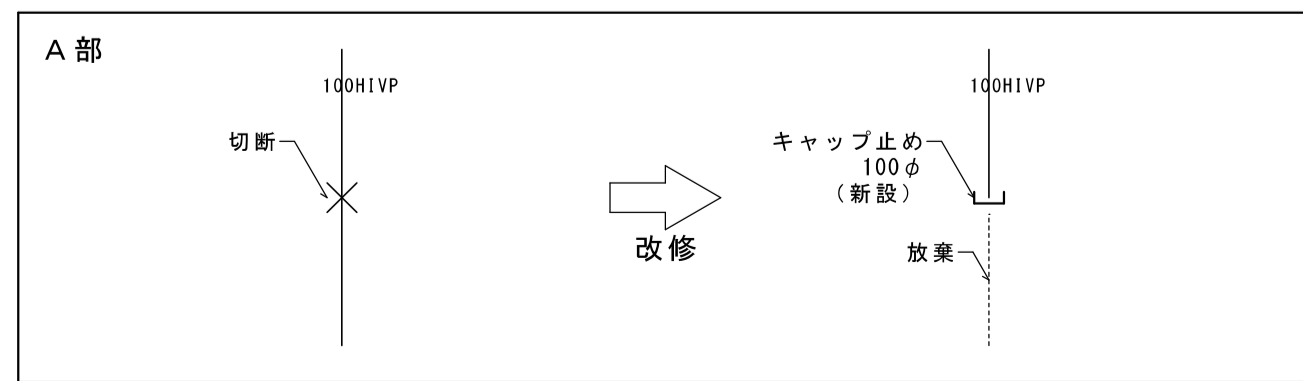
※ 現況確認の上施工すること

工事名称	大阪府東上町住宅 (建て替え) 中層耐火住宅撤去工事 (第1工区)		
型式名	大阪府住宅まちづくり部公営建築室		
図面名称	撤去平面図-3 (排水)		
設計	平成27年10月16日	大阪府住宅まちづくり部公営建築室	07 / 26
代表者	設計	作図	縮尺 A1 1/200 A2 1/204 A3 1/400

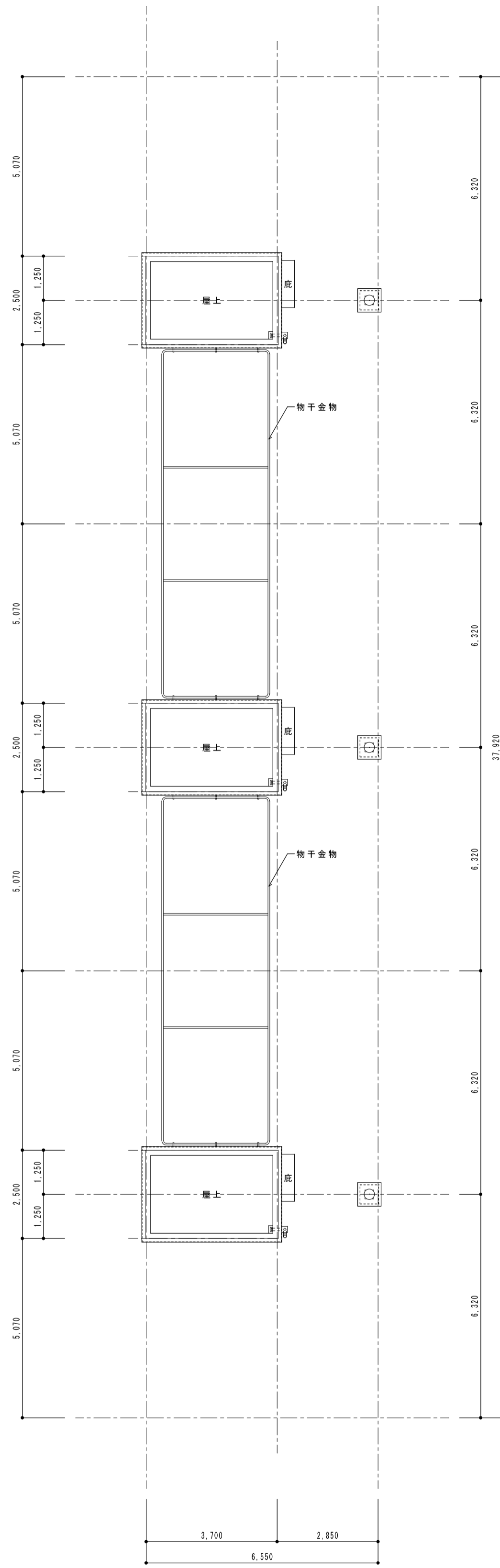


凡 例			
記 号	名 称・内 容	備 考	区 分
---	施工境界		
----	存置既設水道管 (撤去時存置) 撤去、仮置設置時注意する事		存置
--x-x--	撤去既設水道管		撤去
□	既設水道メーター (13mm)		撤去
×	立水栓		撤去

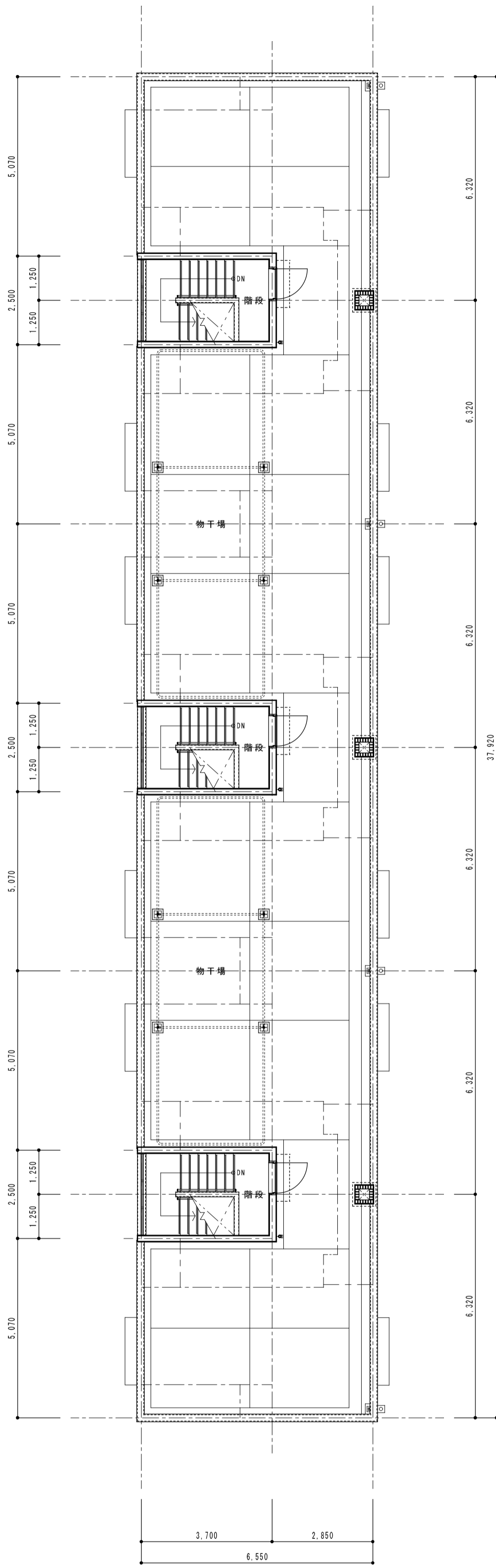
※ 市水道局指定工事業者にて施工のこと
 ※ 止水箇所以降の水道管・バルブ等は放棄とする
 ※ 撤去既設水道管系統のバルブ類 (鉄蓋共) は全て撤去すること
 ※ 現況確認の上施工すること。



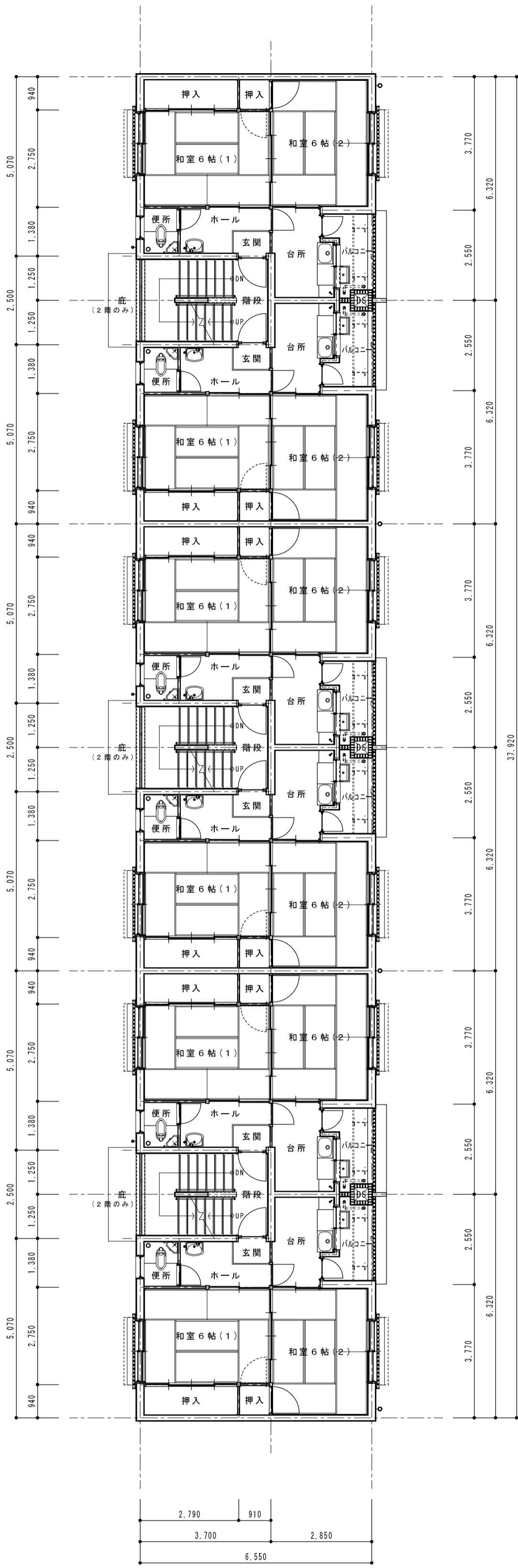
工事名称	大阪府上町住宅 (建て替え) 中層耐火住宅撤去工事 (第1工区)		
型式名	大阪府住宅まちづくり部公団建築室		
図面名称	撤去平面図-4 (給水)		
設計	平成27年10月16日	代表者	設計
作図	代表者	設計	作図
縮尺	A1 1/200	A2 1/204	A3 1/400
図番	08	26	



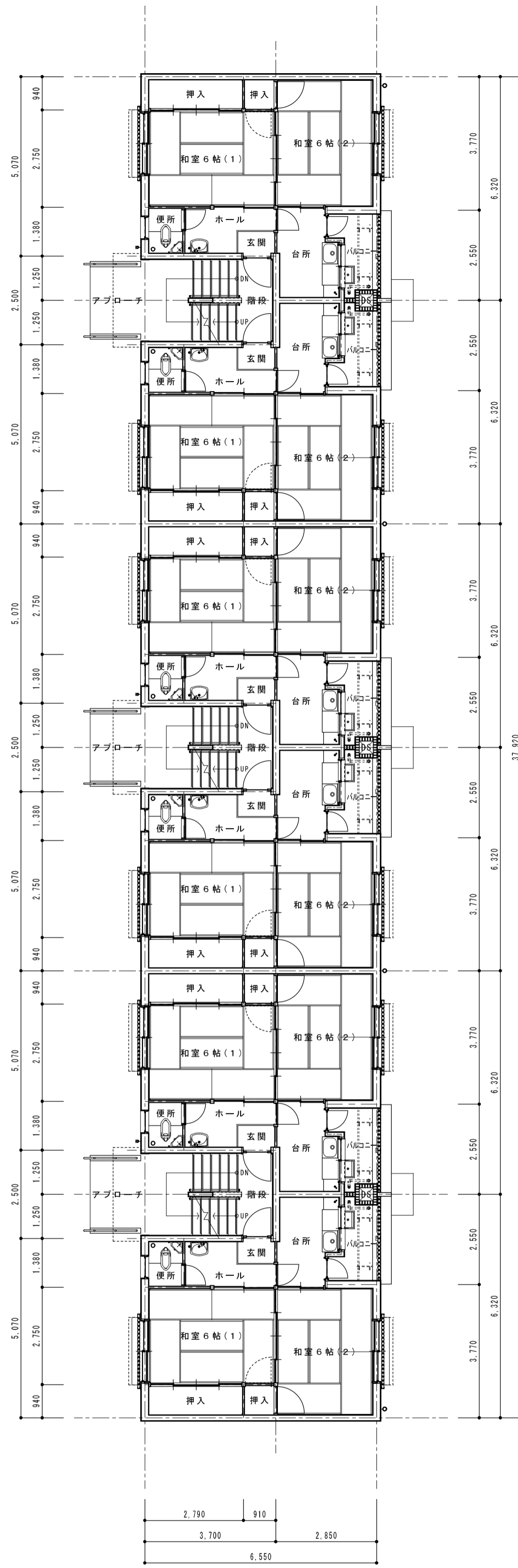
P H R階平面図 1/100



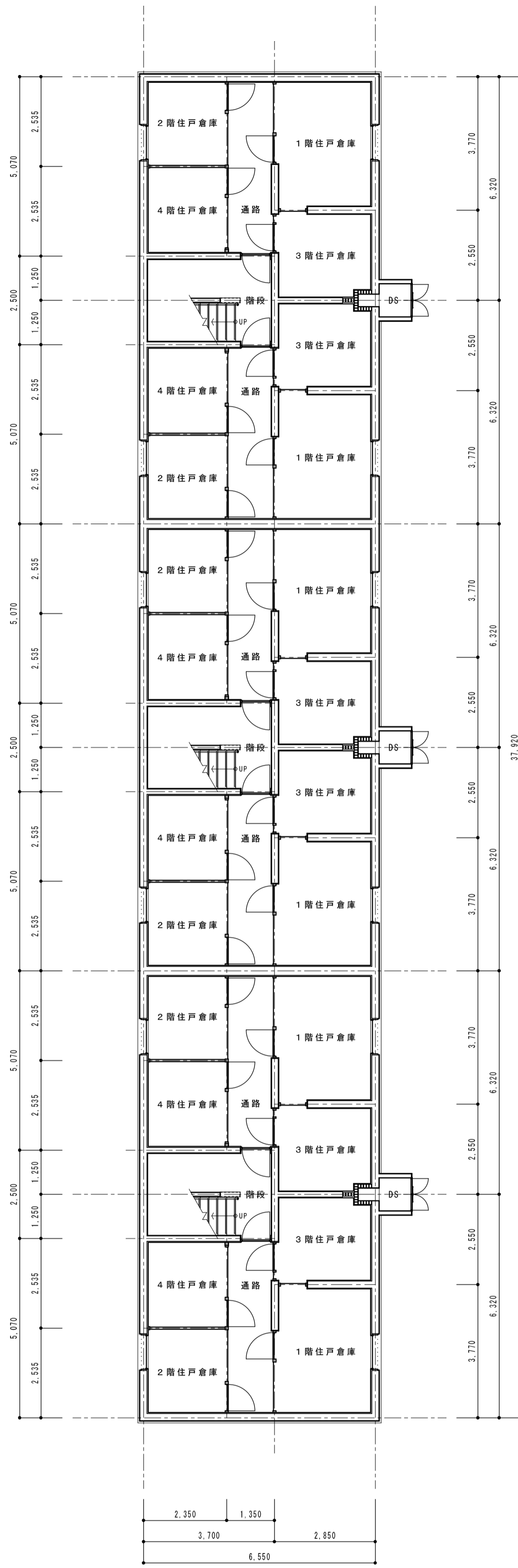
R階平面図 1/100



2~4階平面図 1/100



1階平面図 1/100



地階平面図 1/100

工事名称 大阪府東上町住宅（建て替え）中層耐火住宅撤去工事（第1工区）

型式名

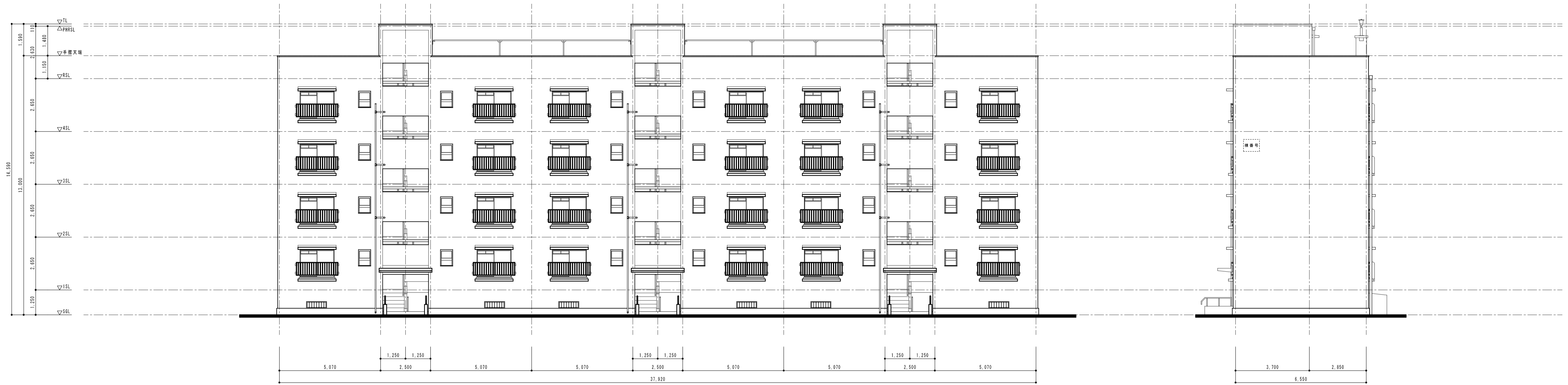
図面名称 住棟平面図（参考図）

設計 平成27年10月16日

大阪府住宅まちづくり部公設建築室

代表者 設計 作図 概尺 A1 1/100

A2 1/142 A3 1/200



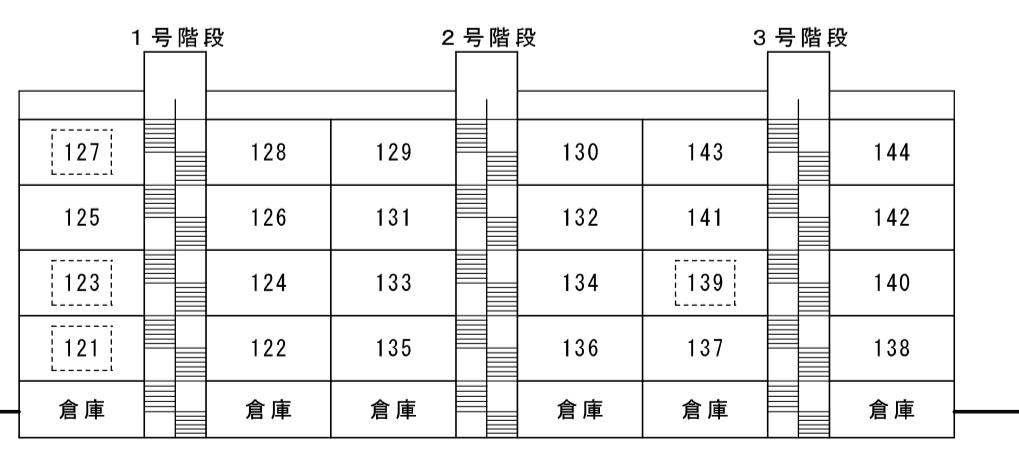
北面立面图 1/100

西面立面图 1/100



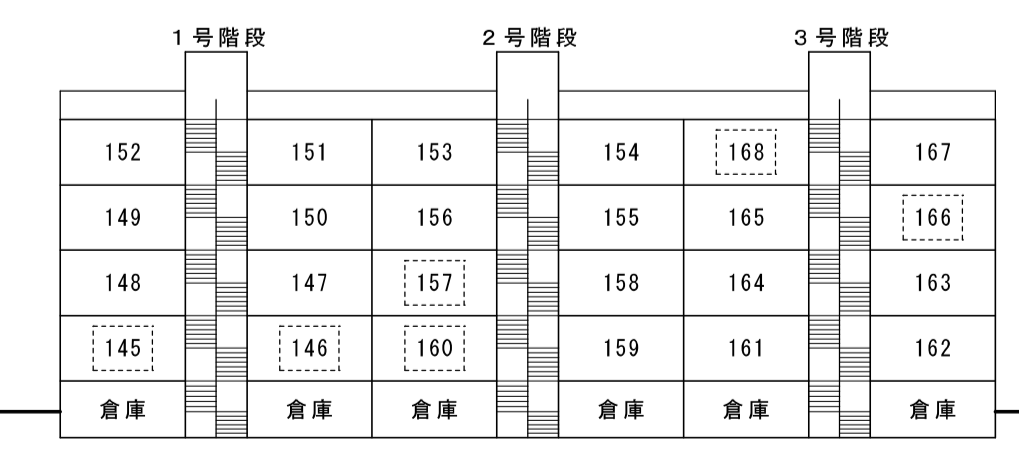
南面立面图 1/100

东面立面图 1/100



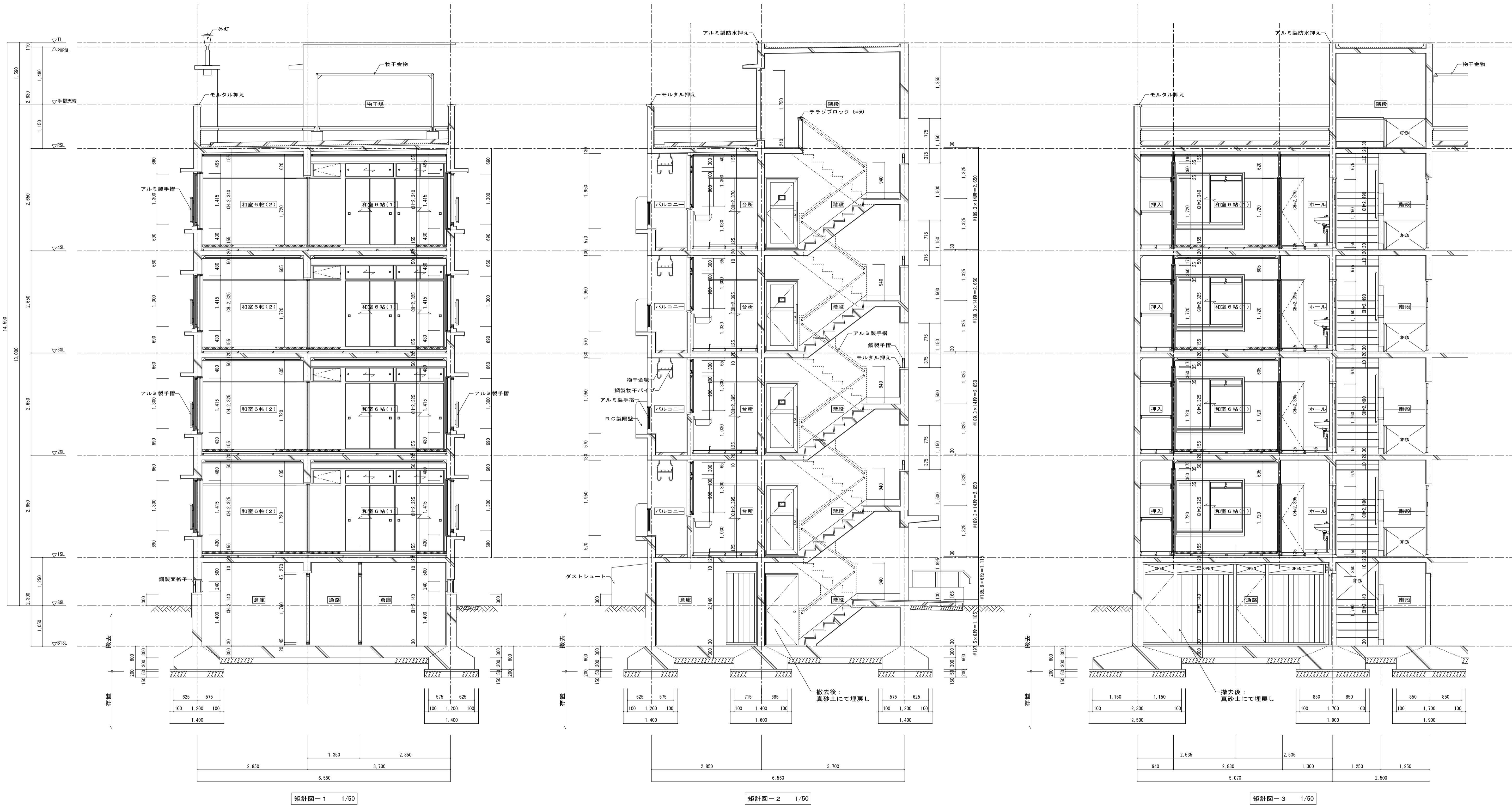
6楼 住戸配置图 1/300

：バルコニー内増築住戸を示す



7楼 住戸配置图 1/300

工事名称	大阪府東上町住宅（建て替え）中層耐火住宅撤去工事（第1工区）		
型式名			
図面名称	住戸立面图（参考图）		
設計	平成27年10月16日	大阪府住宅まちづくり部公衆建築室	
代表者	設計	作図	校核
	A2	1/142	A3 1/200
			A1 1/100



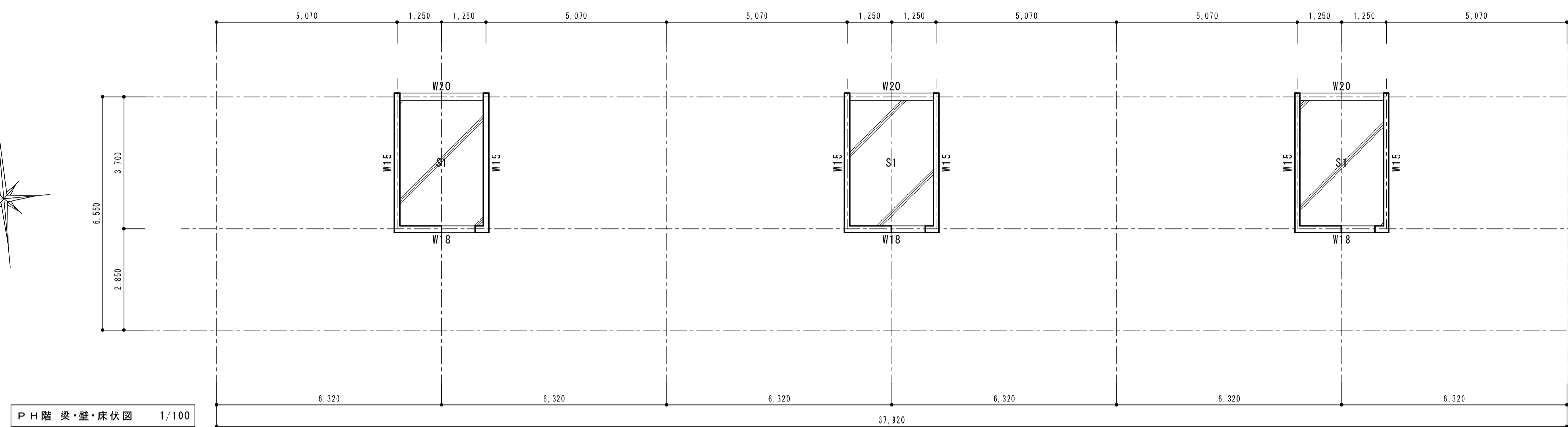
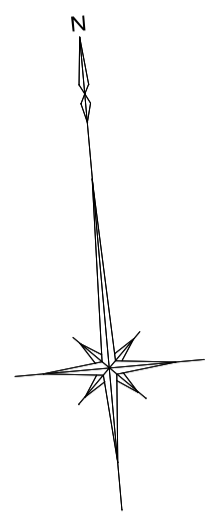
矩計図-1 1/50

矩計図-2 1/50

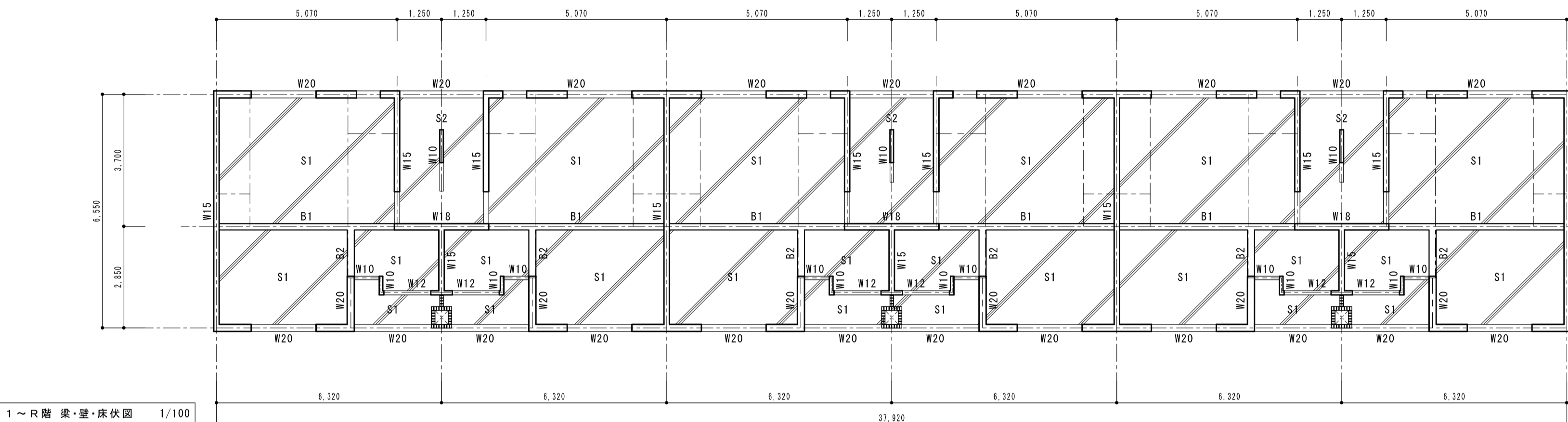
矩計図-3 1/50

※ 住棟撤去跡は真砂土（客土）にて埋戻し、整地とする。

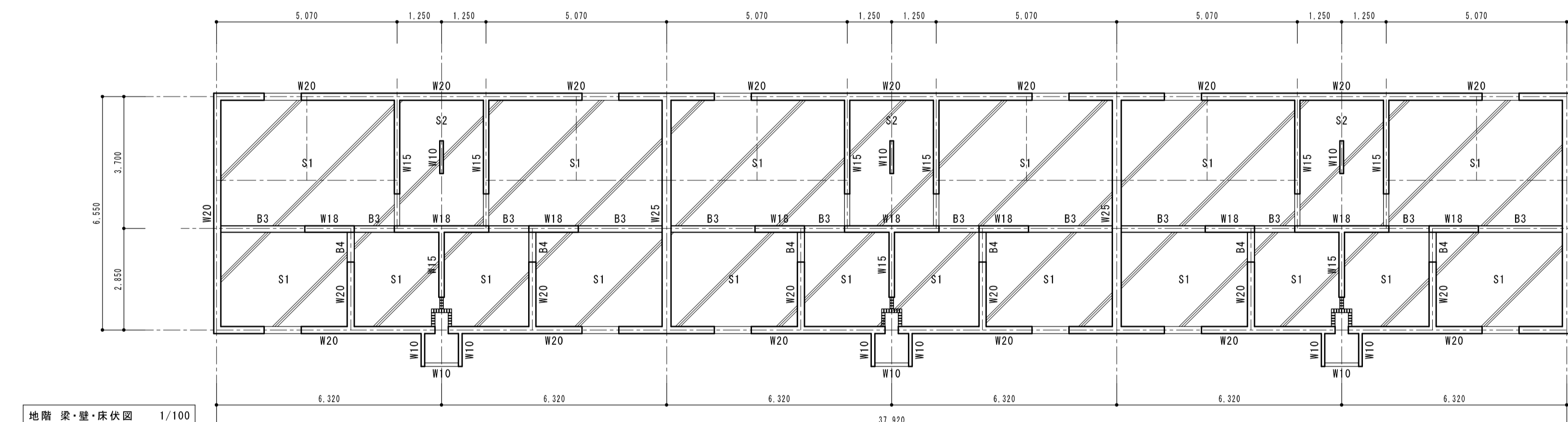
工事名称	大阪府上町住宅（建て替え）中層耐火住宅撤去工事（第1工区）			
型式名				
図面名称	住棟矩計図（参考図）			
設計	平成27年10月16日	大阪府住宅まちづくり部公営建築室		
代表者	設計	作図	検尺	A1 1/50
			A2 1/71	A3 1/100
				20 / 26



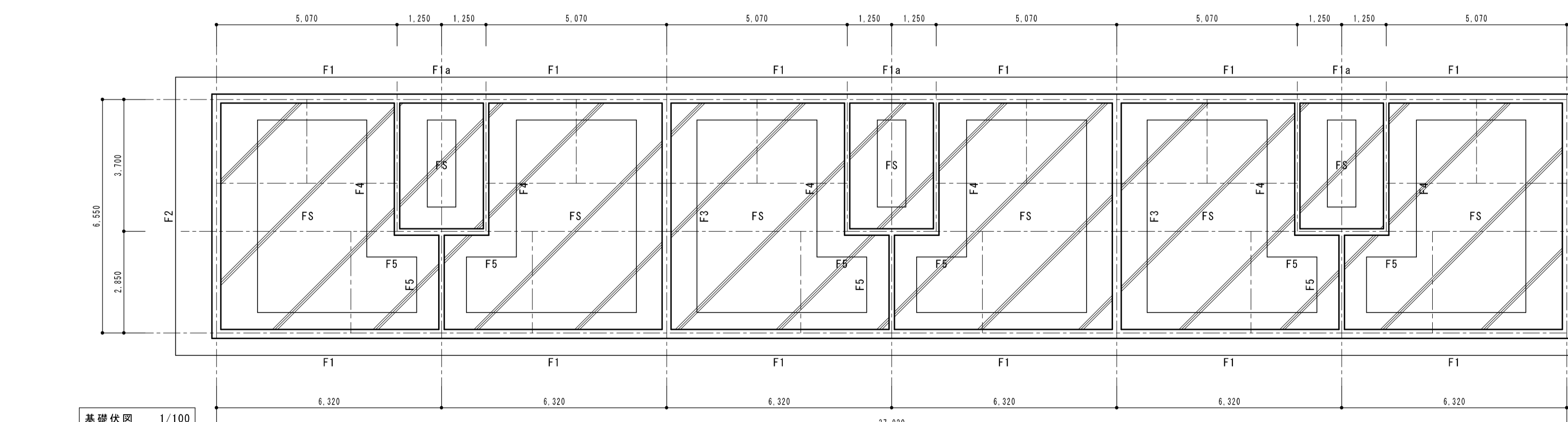
PH階 梁・壁・床伏図 1/100



1~R階 梁・壁・床伏図 1/100



地階 梁・壁・床伏図 1/100



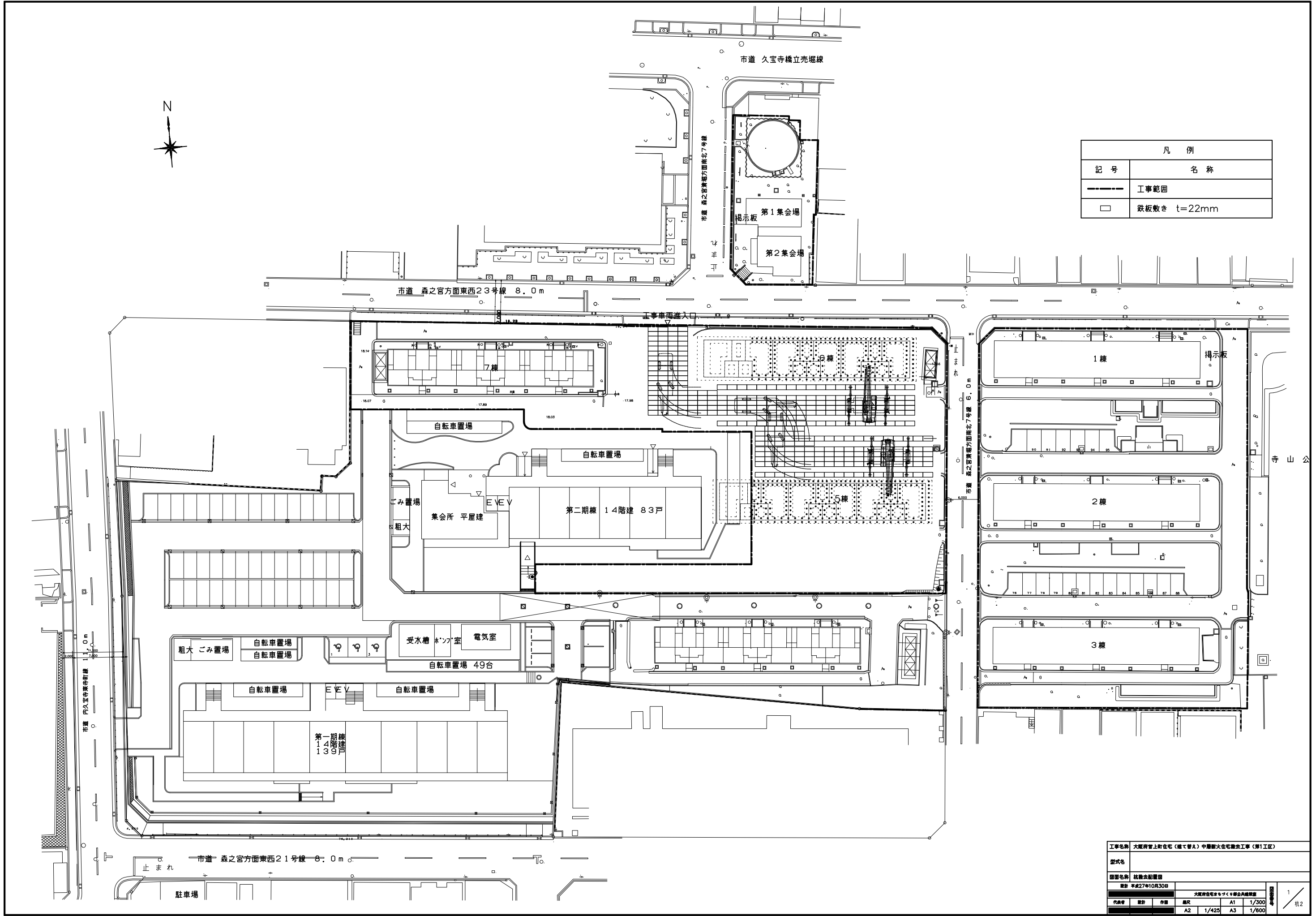
基礎伏図 1/100

部 材 リ ス ト 1/50						全て鉄筋コンクリート造	
F1		F1a		F2			
F3		F4		F5			
W10	W12	W15	W18	W20	W25		
B1	B2	B3	B4				
FS		S1		S2			

工事名称	大阪府東上町住宅（建て替え）中層耐火住宅撤去工事（第1工区）					
型式名						
図面名称	住棟構造図（参考図）					
設計	平成27年10月16日	大阪府住宅まちづくり部公衆建築課	代表者	設計	作図	
規模	A1	1/50・1/100	A2	1/71・1/142	A3	1/100・1/200
図面番号	21					
ページ番号	26					

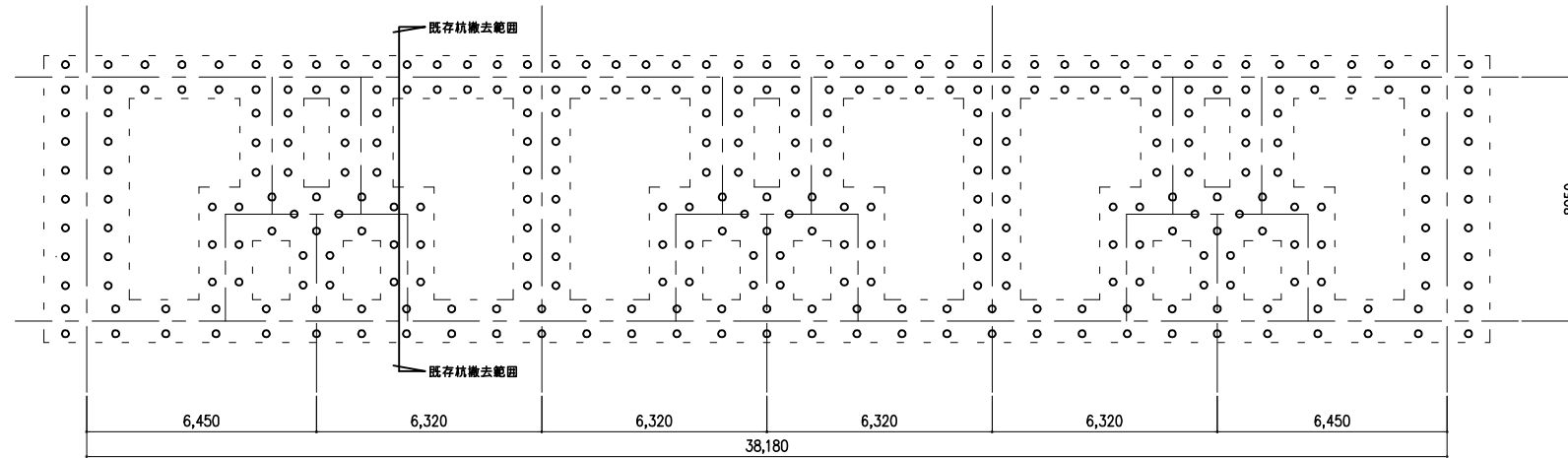


凡例	
記号	名称
-----	工事範囲
□	鉄板敷き t=22mm

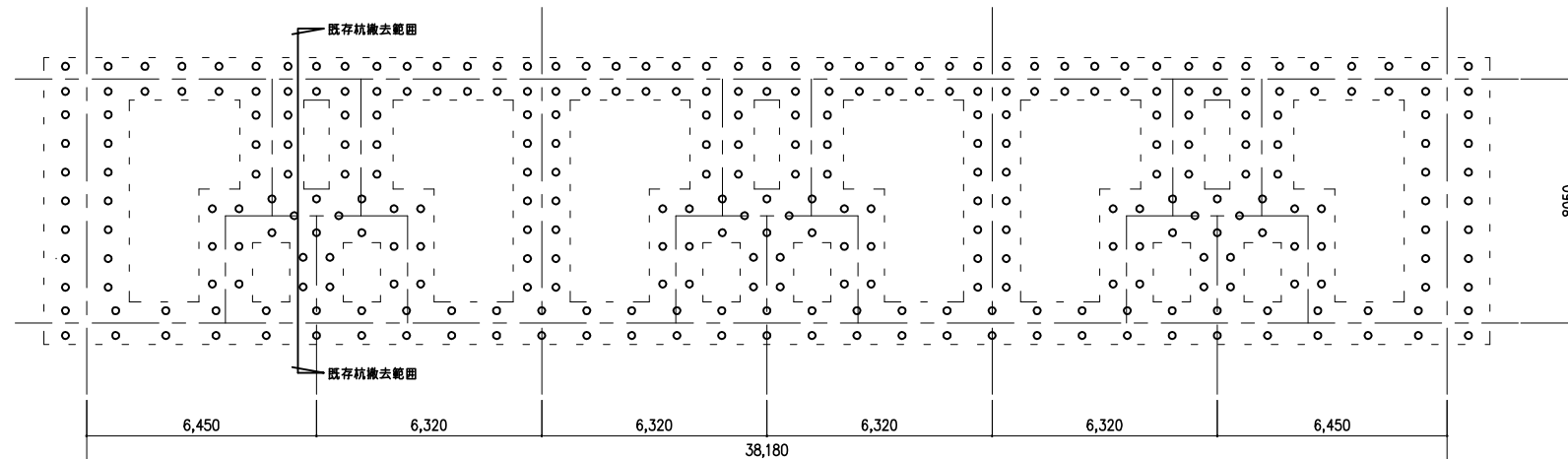


工事名称	大塚府上町住宅(建て替え)中層耐火住宅建設工事(第1工区)				
型式名	鉄筋鉄骨構造				
図面名称	鉄筋鉄骨構造				
設計	平成27年10月30日				
代議者	設計	作図	縮尺	A1	1/300
	A2	1/425	A3	1/600	

寺山公園



6楼 既存杭平面図 ※既存杭部分撤去 (235本)



5楼 既存杭平面図 ※既存杭部分撤去 (263本)

注記
 ○ 既存杭撤去箇所を示す。(木杭 200φ L=6.6m)

工事名称	大阪府曾上町住宅(建て替え)中層耐火住宅撤去工事(第1工区)				
型式名					
図面名称	杭撤去平面図				
設計	平成27年10月30日				
代議者	設計	作図	監尺	A1	1/100
			A2	1/142	A3 1/200