

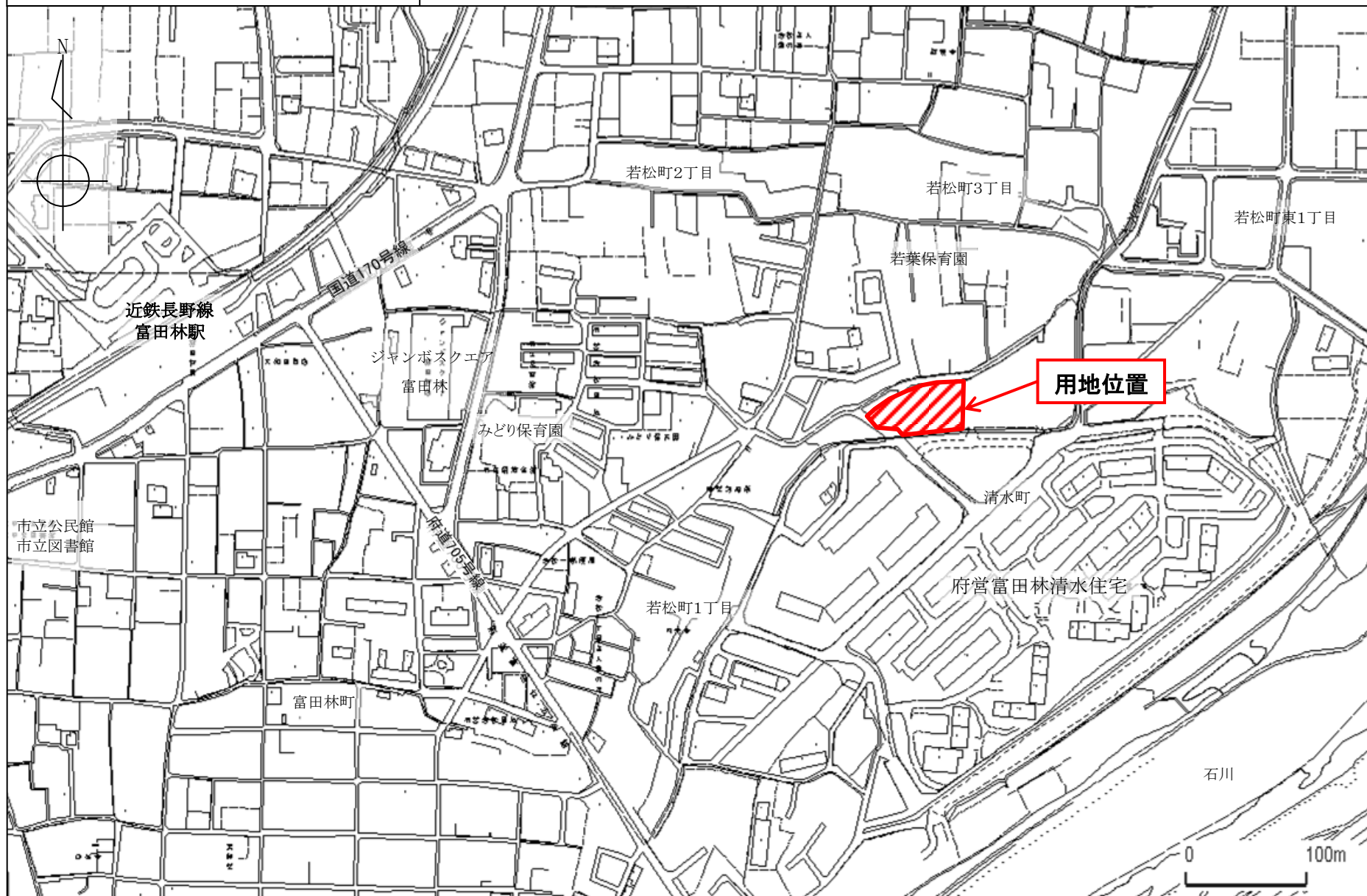
物件調書

- この調書は、事業への参加希望者が現地を確認する上での参考資料です。お申込みの前に、必ず現地をご確認ください。
- 最寄り駅からの距離は、駅から物件までの概ねの直線距離を表示しています。
- 道路幅員は、原則として現況の幅員を表示していますので、建物建築等に伴い必要となる道路後退等については、関係機関にご確認ください。
- 土地利用に必要な接道条件(幅員、連続性等)については、関係機関と十分協議してください。
- 各種供給処理施設(上・下水道、電気、ガス等)の利用にあたっては、各事業者と十分協議してください。

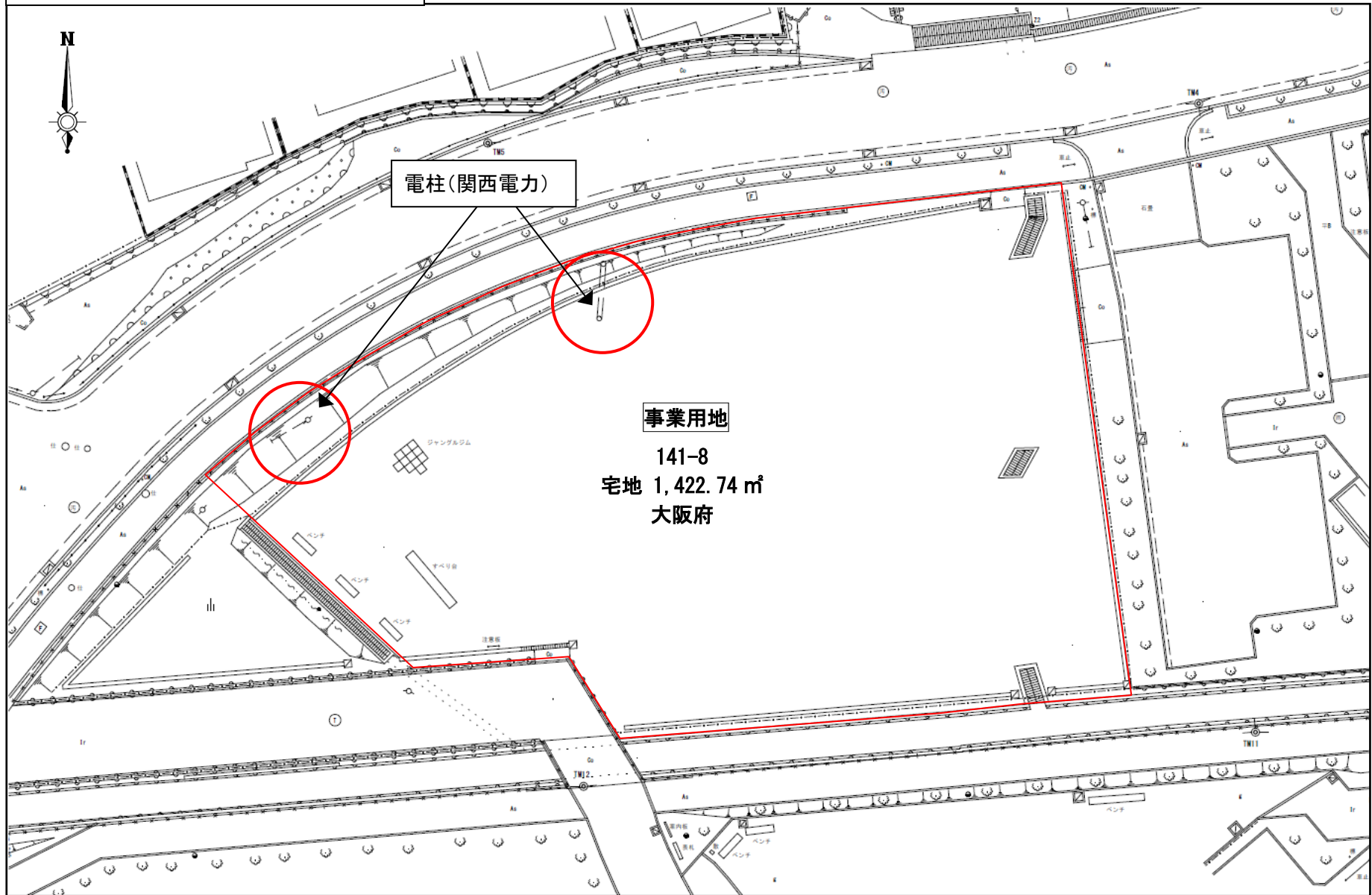
物 件 明 細

物件番号	事業用地名称	富田林清水住宅北側用地			交通機関	近鉄長野線「富田林駅」下車 東 約0.6km		
1	所在地	富田林市清水町 141 番8						
面積	登記 1,422.74 m ² 実測 1,422.74 m ²	地目	宅地		供給処理施設の状況	区分	配管等の状況	照会先及び電話番号
	接面道路の状況	北側:幅員 約9.0m(市道 清水1号線)				公営水道	有	富田林市 上下水道部 水道工務課 0721-25-1000
電気						有	関西電力(株) 羽曳野営業所 0800-777-8026	
都市ガス						有	大阪ガス(株) マップメンテセンター 06-6202-2141	
公共下水道						有 (北側)	富田林市 上下水道部 下水道課 0721-25-1000	
法令等に基づく制限	都市計画法	市街化区域			【留意事項】 1. 工作物や設備配管などの地下埋設物、その他当該活用用地に存するものすべてを現状有姿で売却しますので、物件の引渡しはあるがままの状態です。 2. 地上又は地中の別に関わりなく、これら工作物等を撤去される場合は落札者の責任(費用負担含む)において関係法令を遵守のうえ適切に実施してください。 3. 売買契約の締結後に、この物件に隠れたかさが発見されても、その担保責任は一切負いません。 4. 敷地内北側に関西電力(株)の電柱2本、電柱の支柱1本・支線、電線・架空線及び外灯が残置されています。その取扱いについては、関西電力(株)羽曳野営業所と協議してください。 【連絡先:関西電力(株)羽曳野営業所 電話:0800-777-8026】 5. 敷地内北側に歩道柵が残置されています。その取扱いについては、富田林市と協議してください。 【連絡先:まちづくり政策部 道路交通課 管理係 電話:0721-25-1000(内線412)】 6. 当該地内の東側に道路排水路敷(暗渠)があります。その取扱いについては、富田林市の指示に従い、道路排水路の機能確保の上、当該部分を富田林市に寄附してください。また、上天溝水利組合との調整も必要です。 【連絡先:まちづくり政策部 道路交通課 管理係 電話:0721-25-1000(内線412)】			
		用途地域	第一種中高層住居専用地域					
		地域地区	—					
		建ぺい率	60%	容積率		200%		
	その他の法令等	—						
私道の負担等に関する事項	負担の有無	無						
	負担の内容	—						

(1) 位置図



(2) 平面図



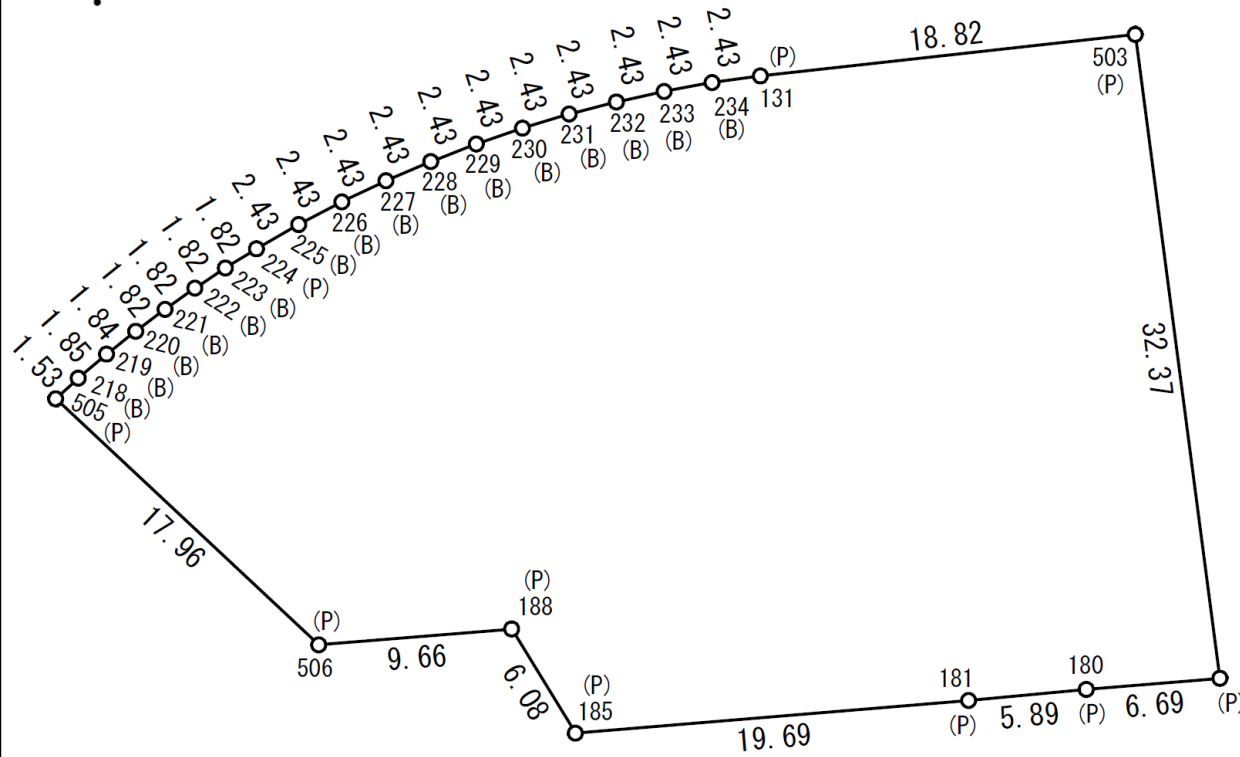
事業用地

141-8

宅地 1,422.74 m²

大阪府

(3) 丈量図



筆界	境界標の種類
(B)	金属釘
(P)	プレート

地番 (B)141-6			
測点名	X座標	Y座標	距離
505	-165892.319	-36047.661	17.96
506	-165904.578	-36034.529	9.66
188	-165903.791	-36024.897	6.08
185	-165908.981	-36021.716	19.69
181	-165907.353	-36002.085	5.89
180	-165906.800	-35996.212	6.69
504	-165906.248	-35989.543	32.37
503	-165874.155	-35993.771	18.82
131	-165876.226	-36012.480	2.43
234	-165876.554	-36014.892	2.43
233	-165876.997	-36017.289	2.43
232	-165877.521	-36019.667	2.43
231	-165878.124	-36022.028	2.43
230	-165878.827	-36024.358	2.43
229	-165879.618	-36026.659	2.43
228	-165880.493	-36028.936	2.43
227	-165881.450	-36031.173	2.43
226	-165882.504	-36033.371	2.43
225	-165883.631	-36035.527	2.43
224	-165884.841	-36037.636	1.82
223	-165885.798	-36039.189	1.82
222	-165886.804	-36040.710	1.82
221	-165887.857	-36042.201	1.82
220	-165888.951	-36043.664	1.84
219	-165890.091	-36045.119	1.85
218	-165891.285	-36046.533	1.53
倍面積			2845.489847
面積			1422.7449235
地積			1422.74