

# 大阪府宮瓜破東住宅 中層耐火住宅撤去工事

図面リスト					
図面番号	図面名称	縮尺	図面番号	図面名称	縮尺
1	表紙・図面リスト	———	17	配管詳細図	1:30
2	特記仕様書(撤去工事)	———	18	平面詳細図、建具表	1:50
3	付近見取図	1:2500	19	床、天井、伏図	1:100
4	配置図	1:200	20	TVケーブル移設図	1/30, 2/30
5	現況平面図(工作物等)	1:200	21	公共下水道復旧詳細図	1:150
6	現況平面図(舗装等)	1:200			
7	現況平面図(給排水管等)	1:200			
8	現況平面図(植栽等)	1:200			
9	現況平面図(ガス管等)	1:200			
10	仮設計画図	1:200			
11	撤去完了図	1:200			
12	撤去詳細図	1:100			
13	仮設計画図-1	1/10, 2/10, 3/10			
14	仮設計画図-2	1:20			
15	平面図、仕上表、面積表、アスベスト含有材表	1:100			
16	立面図、断面図	1:100			

Table with 2 columns: 工事名称 (Project Name) and 大阪府菅原地区住宅中層耐火住宅撤去工事 (Removal of Mid-rise Fire-resistant Residential Buildings in Suganaka District, Osaka Prefecture). It includes details like 工事場所 (Site), 工事内容 (Scope), and 工事期間 (Duration).

第1章 一般共通事項 (Chapter 1: General Common Items)

Table with 2 columns: 項目 (Item) and 記載 (Description). It lists various safety and management protocols such as 未検出検査の取扱い (Handling of Undetected Inspections), 材料の管理 (Material Management), 養生の措置 (Protection Measures), and 養生材の品質等 (Quality of Protection Materials).

第2章 仮設工事 (Chapter 2: Temporary Work)

Table with 2 columns: 項目 (Item) and 記載 (Description). It details temporary work procedures including 仮設足場 (Temporary Scaffolding), 仮設足場の取扱い (Handling of Temporary Scaffolding), and 仮設足場の取扱い (Handling of Temporary Scaffolding).

Table with 2 columns: 項目 (Item) and 記載 (Description). It covers 仮設足場の取扱い (Handling of Temporary Scaffolding) and 仮設足場の取扱い (Handling of Temporary Scaffolding).

Table with 2 columns: 項目 (Item) and 記載 (Description). It includes 仮設足場 (Temporary Scaffolding) and 仮設足場の取扱い (Handling of Temporary Scaffolding).

第3章 養生 (Chapter 3: Protection)

Table with 2 columns: 項目 (Item) and 記載 (Description). It details 養生 (Protection) and 養生の取扱い (Handling of Protection).

第4章 躯体施工 (Chapter 4: Structure Construction)

Table with 2 columns: 項目 (Item) and 記載 (Description). It covers 躯体施工 (Structure Construction) and 躯体施工の取扱い (Handling of Structure Construction).

第5章 仮設足場の取扱い (Chapter 5: Handling of Temporary Scaffolding)

Table with 2 columns: 項目 (Item) and 記載 (Description). It details 仮設足場の取扱い (Handling of Temporary Scaffolding) and 仮設足場の取扱い (Handling of Temporary Scaffolding).

第6章 仮設足場の取扱い (Chapter 6: Handling of Temporary Scaffolding)

Table with 2 columns: 項目 (Item) and 記載 (Description). It covers 仮設足場の取扱い (Handling of Temporary Scaffolding) and 仮設足場の取扱い (Handling of Temporary Scaffolding).

Table with 2 columns: 項目 (Item) and 記載 (Description). It includes 仮設足場の取扱い (Handling of Temporary Scaffolding) and 仮設足場の取扱い (Handling of Temporary Scaffolding).

第7章 仮設足場の取扱い (Chapter 7: Handling of Temporary Scaffolding)

Table with 2 columns: 項目 (Item) and 記載 (Description). It details 仮設足場の取扱い (Handling of Temporary Scaffolding) and 仮設足場の取扱い (Handling of Temporary Scaffolding).

第8章 仮設足場の取扱い (Chapter 8: Handling of Temporary Scaffolding)

Table with 2 columns: 項目 (Item) and 記載 (Description). It covers 仮設足場の取扱い (Handling of Temporary Scaffolding) and 仮設足場の取扱い (Handling of Temporary Scaffolding).

第9章 仮設足場の取扱い (Chapter 9: Handling of Temporary Scaffolding)

Table with 2 columns: 項目 (Item) and 記載 (Description). It details 仮設足場の取扱い (Handling of Temporary Scaffolding) and 仮設足場の取扱い (Handling of Temporary Scaffolding).

第10章 仮設足場の取扱い (Chapter 10: Handling of Temporary Scaffolding)

Table with 2 columns: 項目 (Item) and 記載 (Description). It covers 仮設足場の取扱い (Handling of Temporary Scaffolding) and 仮設足場の取扱い (Handling of Temporary Scaffolding).

第11章 仮設足場の取扱い (Chapter 11: Handling of Temporary Scaffolding)

Table with 2 columns: 項目 (Item) and 記載 (Description). It details 仮設足場の取扱い (Handling of Temporary Scaffolding) and 仮設足場の取扱い (Handling of Temporary Scaffolding).

第12章 仮設足場の取扱い (Chapter 12: Handling of Temporary Scaffolding)

Table with 2 columns: 項目 (Item) and 記載 (Description). It covers 仮設足場の取扱い (Handling of Temporary Scaffolding) and 仮設足場の取扱い (Handling of Temporary Scaffolding).

第13章 仮設足場の取扱い (Chapter 13: Handling of Temporary Scaffolding)

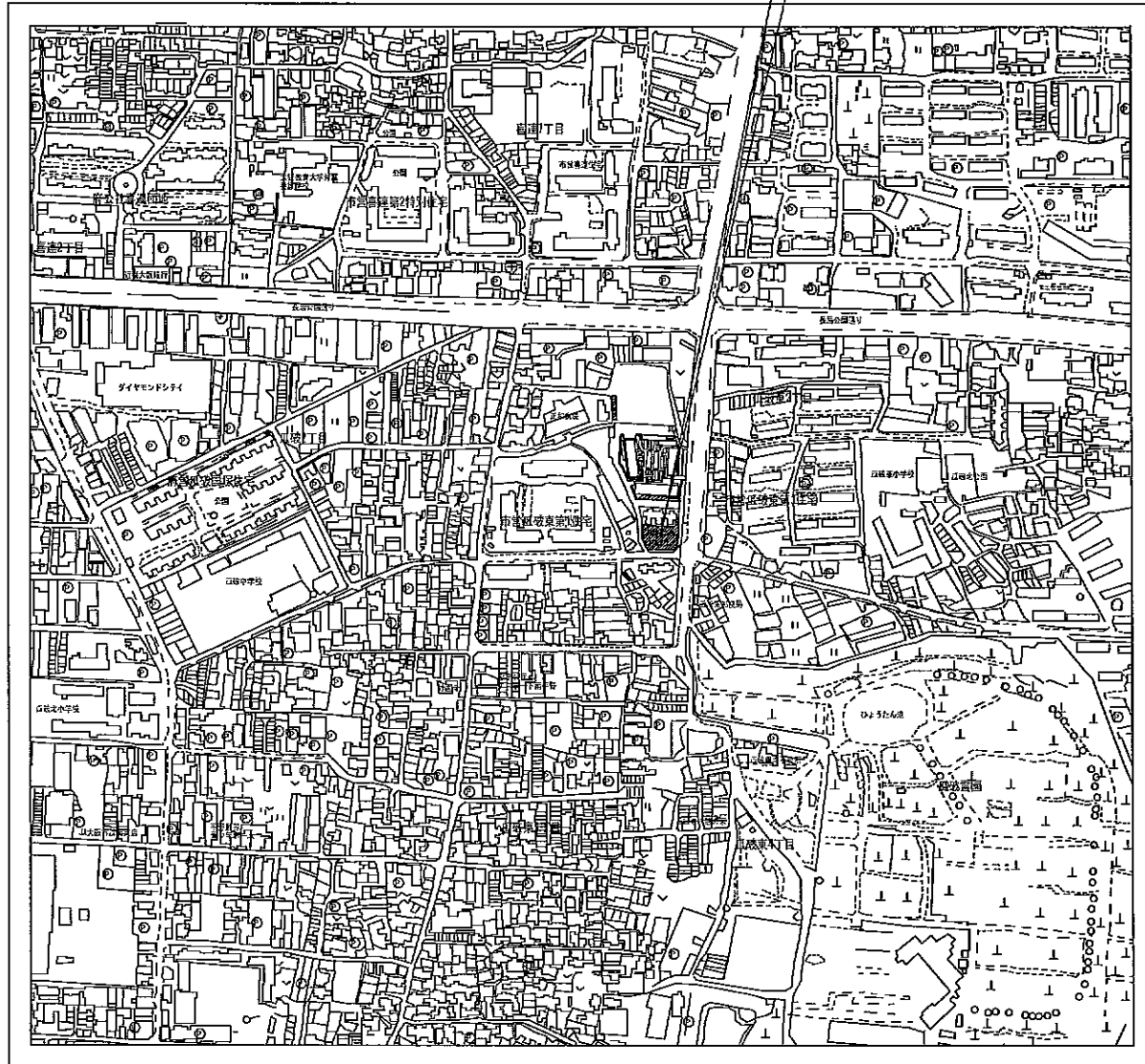
Table with 2 columns: 項目 (Item) and 記載 (Description). It details 仮設足場の取扱い (Handling of Temporary Scaffolding) and 仮設足場の取扱い (Handling of Temporary Scaffolding).

第14章 仮設足場の取扱い (Chapter 14: Handling of Temporary Scaffolding)

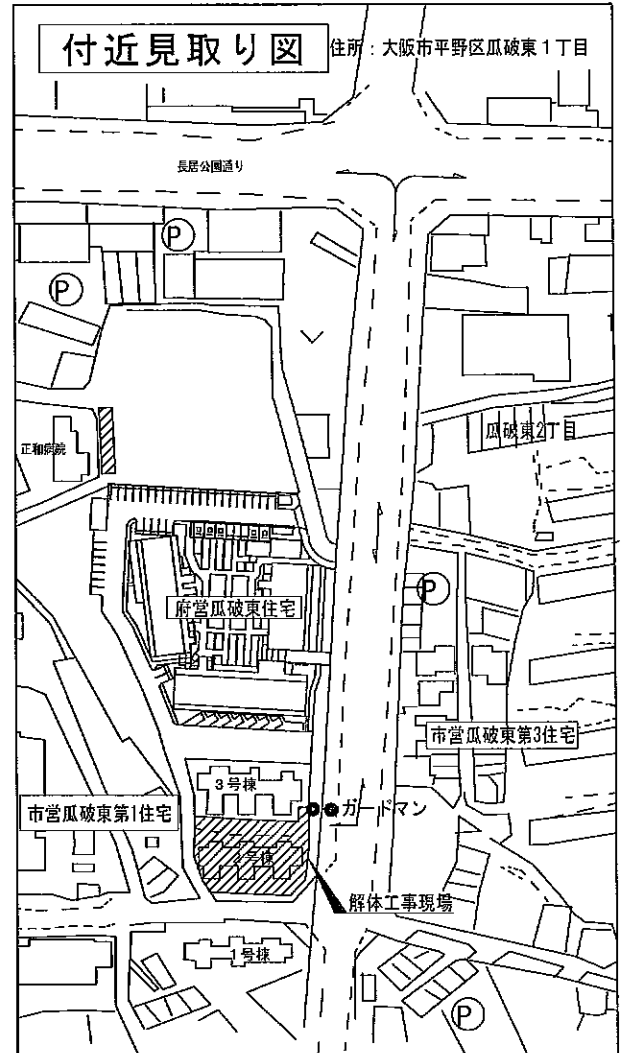
Table with 2 columns: 項目 (Item) and 記載 (Description). It covers 仮設足場の取扱い (Handling of Temporary Scaffolding) and 仮設足場の取扱い (Handling of Temporary Scaffolding).



工事場所：大阪市平野区瓜破東一丁目



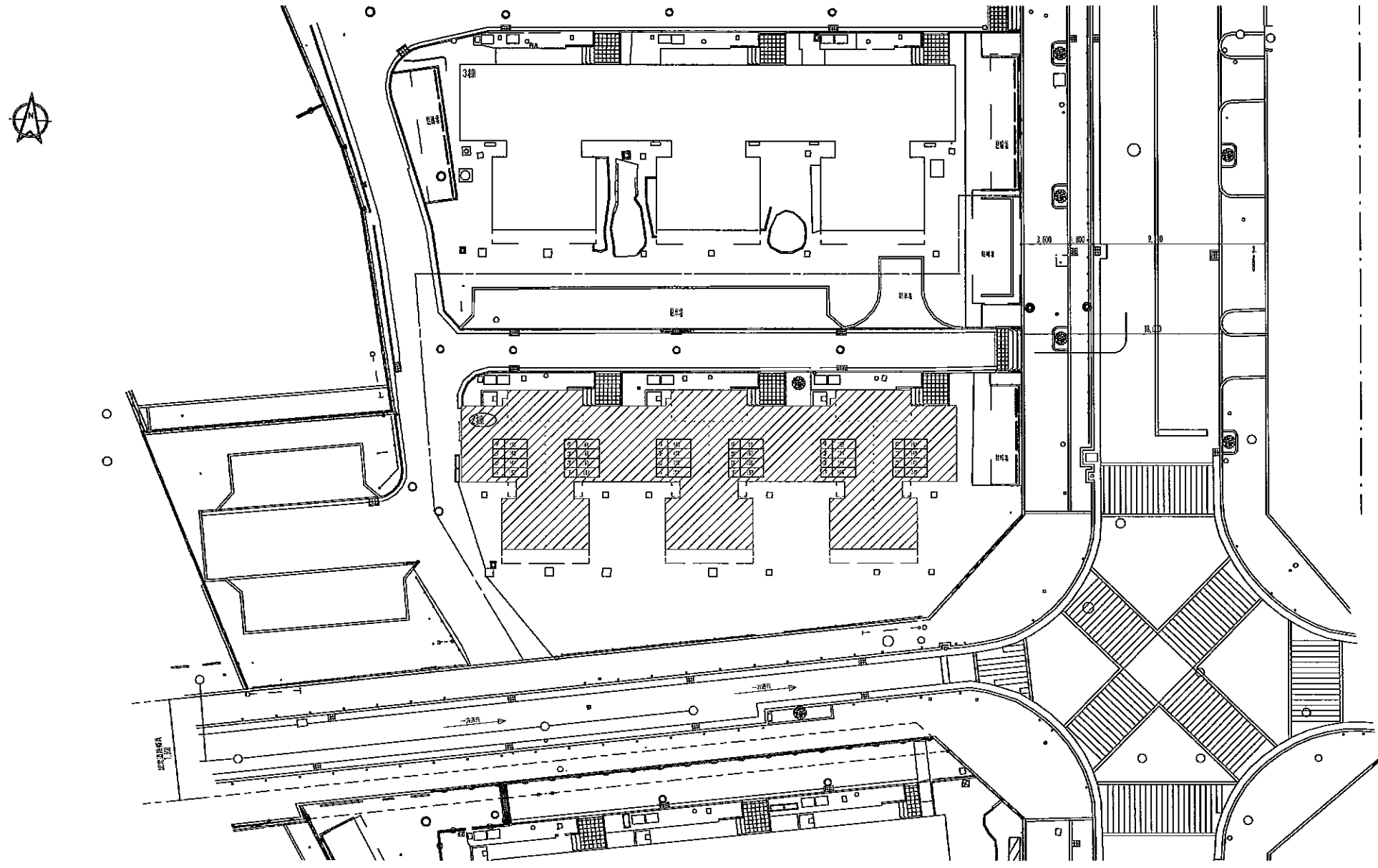
凡例		
記号	名称	備考
	工事範囲	
	工事進入路	
	交通誘導員(2名)	



工事名称：大阪府市営瓜破東住宅中層耐火住宅建設工事	
発注者：	
実施者：付添図取組	
設計：平成23年01月30日	大阪府住宅まちづくり部
建設会社：住友建設株式会社	住友建設株式会社
図面：設計	表紙
縮尺：3/4	A1 1/2500
紙張：A2	A3
枚数：3	21

撤去・移設・凡例			
記号	名称	備考	区分
—	施工境界線		
○	住棟・住戸番号		
▨	住棟		撤去
—	工事進入路		
●	交通誘導員 (2名)		

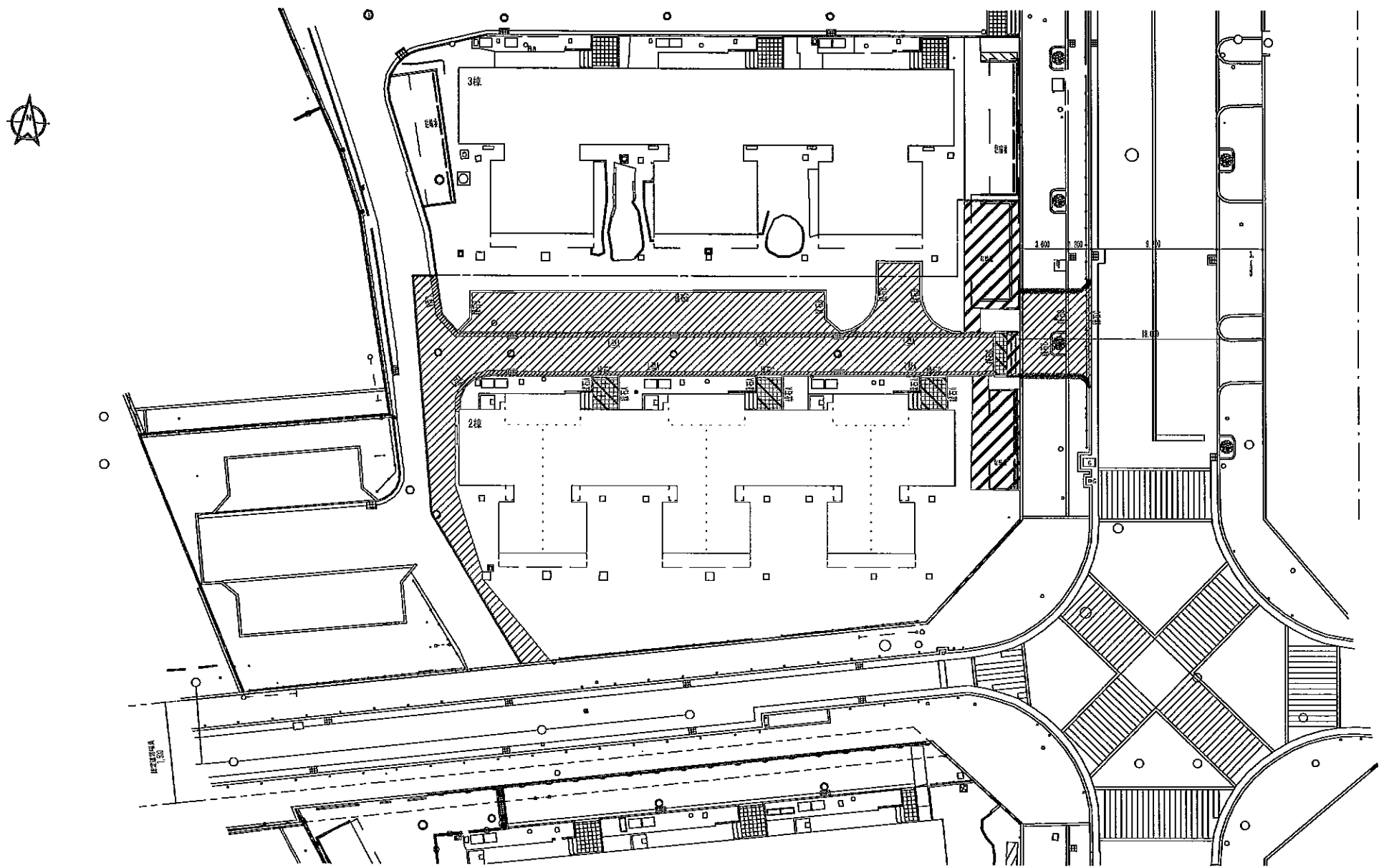
※解体工事に伴い、既存柱の種類、径、位置の確認を実施し、位置図を提出のこと。



工事名称:		大阪府東區破産住宅中層耐火住宅撤去工事	
図表名:			
図表内容:		配置図	
設計:	平成23年9月30日	大阪府住宅まちづくり課	
作成:	株式会社 住友建設設計事務所	全社建築設計課 建築士	
枚数:	図紙	作図	図尺
枚数:	表紙	総張	A2 - A3
		A1	1,200
		A3	-
		4	21

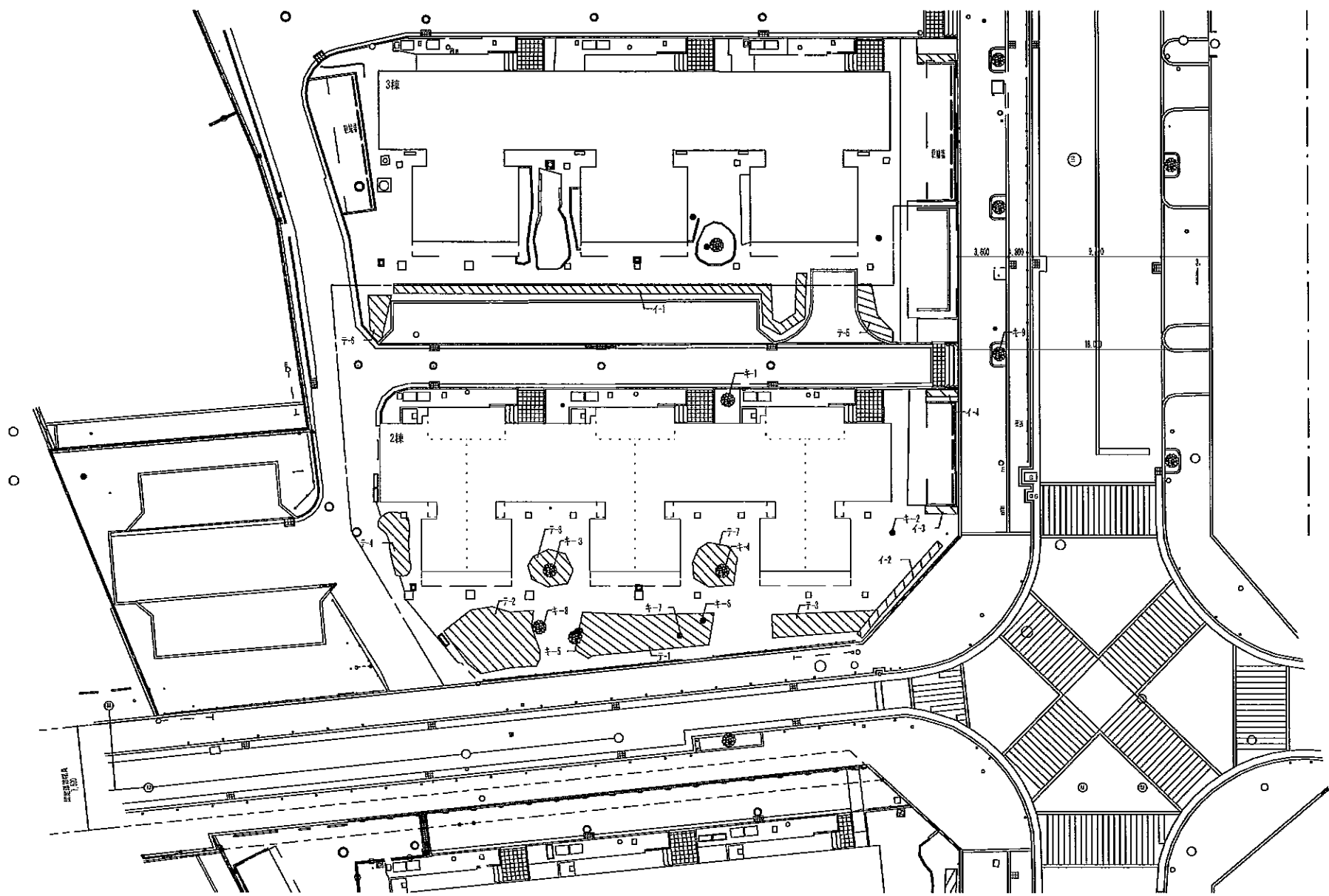


撤去・移設・凡例			
記号	名称	備考	区分
——	施工境界線		
	アスファルト舗装	撤去詳細図による	撤去
	コンクリート舗装	撤去詳細図による	撤去
	平砂舗装	撤去詳細図による	撤去
	アスファルト機能カラー舗		撤去
—E5	縁石	撤去詳細図による	撤去
—L1	1型柵溝	撤去詳細図による	撤去



工事名: 大阪府高槻市成瀬住宅中層型火住宅撤去工事  
 変更名:  
 変更名称: 現況中層型(諸技術)  
 設計: 平成23年9月30日 大阪府住宅供給公社  
 株式会社 大阪府住宅供給公社 大阪府住宅供給公社  
 図面: 図面 内容 図尺 A1 1/200  
 備考: 変更 内容 A2 - A3 -



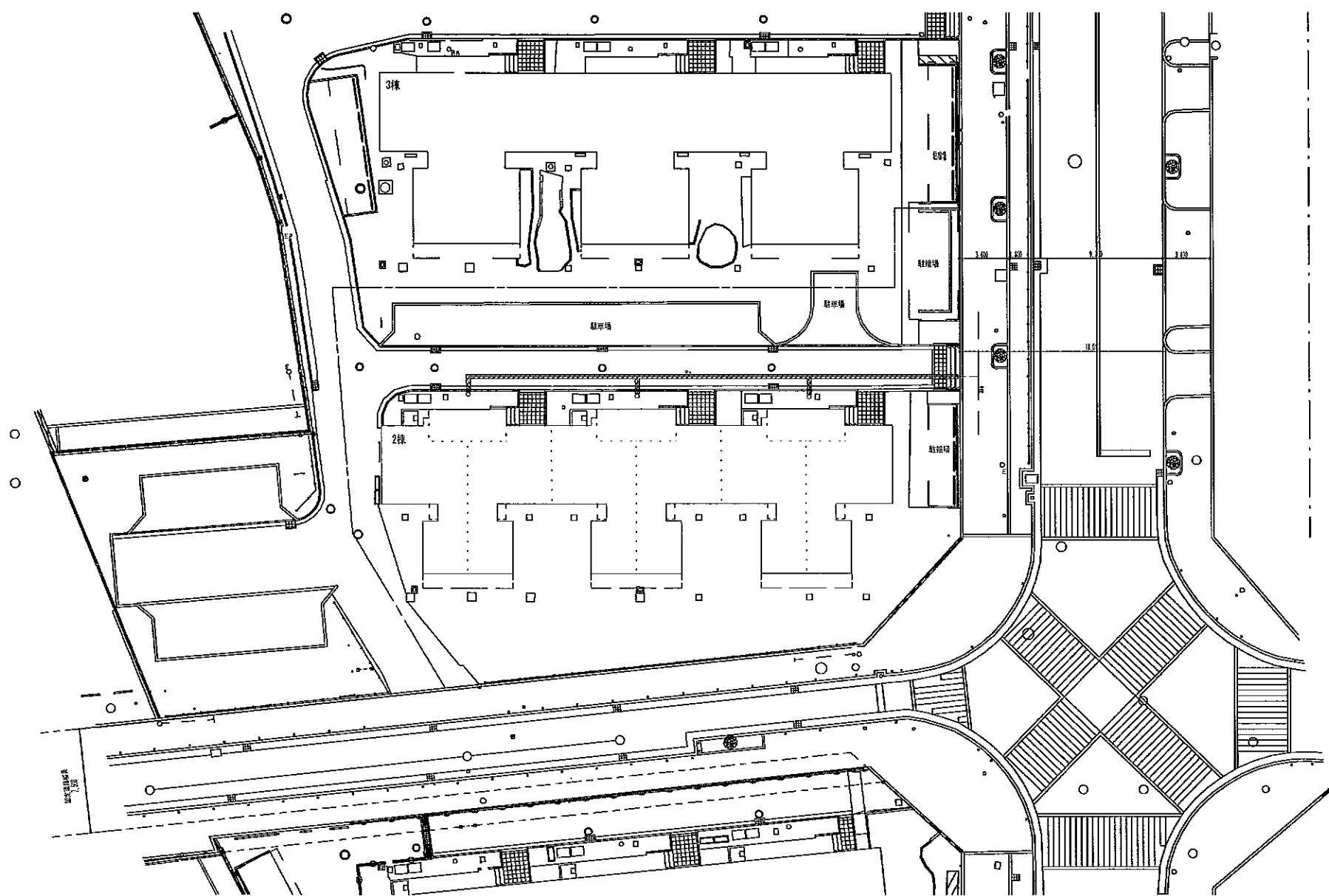


撤去・移設・凡例			
記号	名称	備考	区分
——	撤去		
——	移設		
○	凡例		
撤去樹木 リスト 中高木 (H>1.500)			
記号	高さ×枝巾×幹径 (m)		
キ-1	1.50×1.20×1.20		
キ-2	1.50×1.20×1.10		
キ-3	1.50×1.20×1.10		
キ-4	1.50×1.20×1.10		
キ-5	1.50×1.20×1.10		
キ-6	1.50×1.20×1.10		
キ-7	1.50×1.20×1.10		
キ-8	1.50×1.20×1.10		
キ-9	1.50×1.20×1.10		
撤去樹木 リスト 低木 (H≤1.500)			
記号	面積 (㎡)		
チ-1	15.5		
チ-2	13.5		
チ-3	13.5		
チ-4	7.0		
チ-5	5.5		
チ-6	3.5		
チ-7	2.0		
チ-8	6.5		
撤去樹木 リスト 生垣			
記号	高さ×長さ (m)		
イ-1	1.50×1.1		
イ-2	1.50×1.3		
イ-3	1.50×1.1		
イ-4	1.50×1.1		

※歩道建設(歩道撤去の際、大阪市ととりとみどり整備局南村方面公園課電話(06-6691-1200)に申請撤去承認申請書提出の上承認後施工のこと。但し、撤去樹木申請費は請負者の負担とする。



注意事項	
1	ガス配管の、斜線部分はガス不要管の為、撤去。



工事名： 大阪府豊島区葛城住宅中層耐火住居完成工事

形式名：

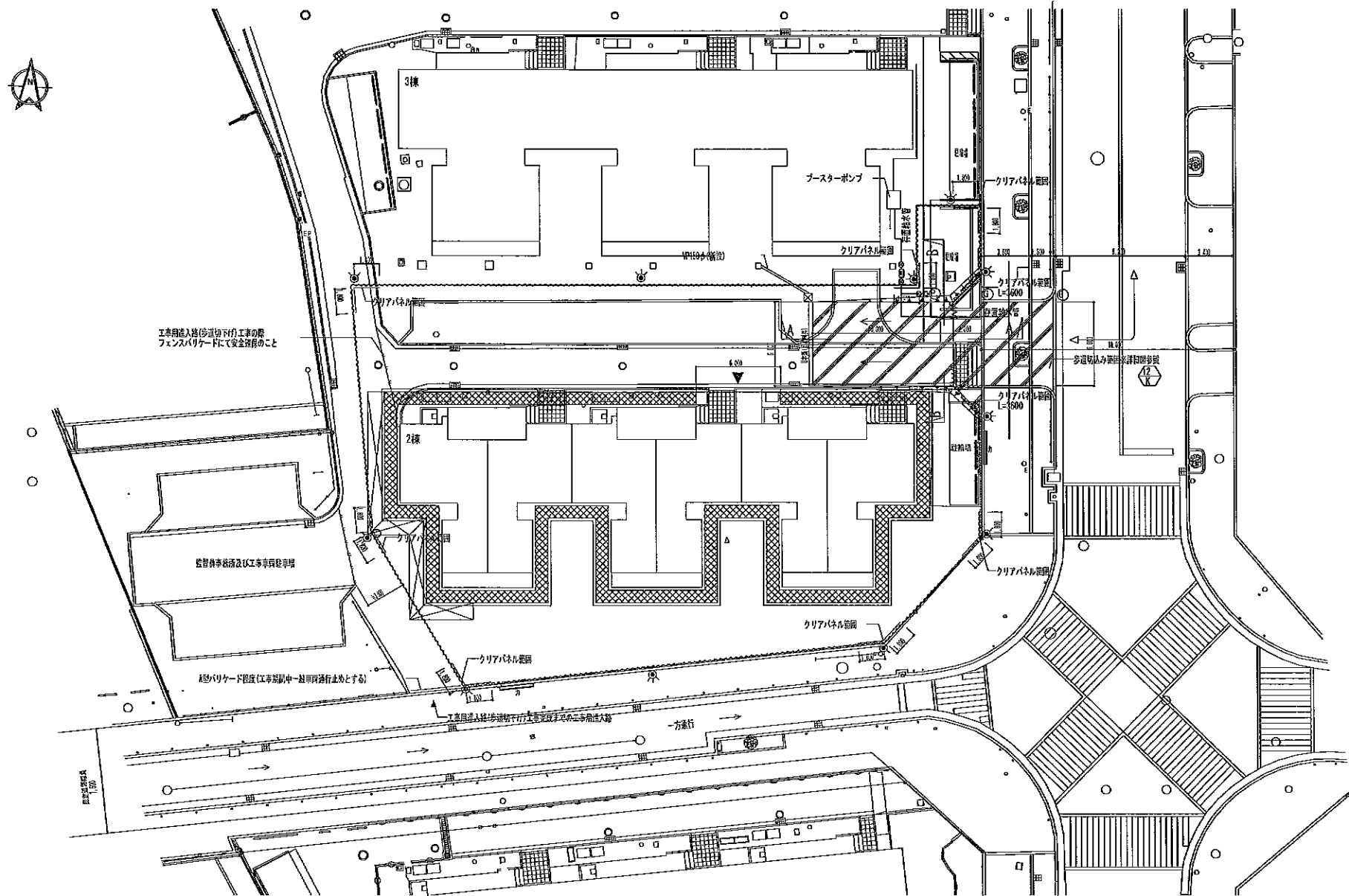
別名： 管線図(ガス管等)

発注： 平成23年0月0日 大阪府豊島区葛城住宅中層耐火住居完成工事

図面名： 管線図(ガス管等)

図面番号： A1 1/20,50

図面内容： 管線図(ガス管等)



撤去・移設・凡例			
記号	名称	備考	区分
---	路工境界線		
~~~~~	仮囲い(カラー鋼板/パネルシート)	仮設詳細による	新設
	柵柱本定幅=600 (仮囲い/パネルシート)	仮設詳細による	新設
~~~~~	パネルゲート	仮設詳細による	新設
---	仮設看板	仮設詳細による	新設
Ⓟ	表裏用ジェットポンプ	本工事完了後撤去	新設
Ⓜ	交通誘導員	2名奉仕	新設
▨	表裏用アスファルト舗装転写	仮設詳細による	新設
Ⓛ	仮設電灯	仮設詳細による	新設
---	フェンスバリアード(仮)	仮設詳細による	新設
ⓧ	仮設扉	仮設詳細による	新設
▨	養生防護欄(φ=2000)	新設養生	新設
---	養生シート	アスベスト汚染地の処理時のみ設置	新設
Ⓜ	仮設給水	工事終了後/ポンプ止めの上/ターミネーションに接続し、撤去すること。	新設
Ⓛ	騒音低減材		新設
---	仮設バリアード		新設

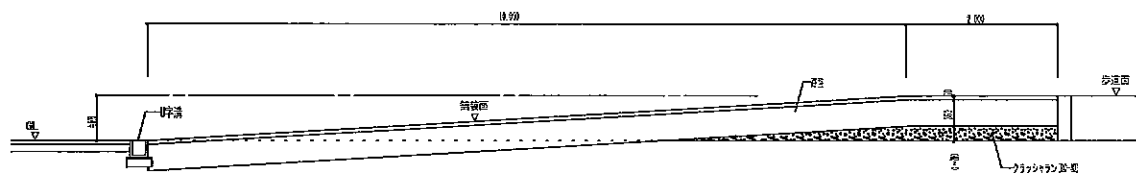
※仮設水道(給水)は1層引込み給水(600φ)より分岐する。又工事に関し、必要引込み給水(10φ)を注意すること。

※歩道切込み部に際し、市道の警察署及び大阪府建設局(平野工運所)06-6705-0102に打合せ、申請の上施工のこと。

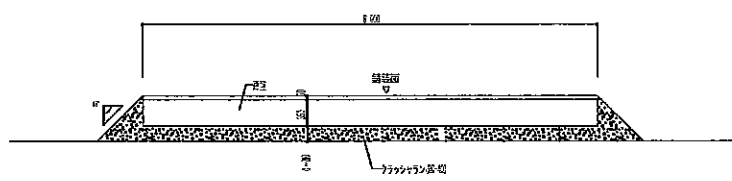
※工事専用通路(歩道切下)工事の際には、既設専用通路を使用すること。

※掘削、埋設打込み等の工事を行う際には、大板が土等の関係者所に支障がないか確認の上、安全に施工すること。

※公共用水域に隣接する工事用排水の処理のため、5φ程度の排水水溝を設置すること。



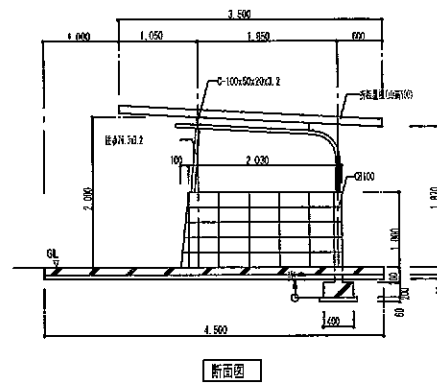
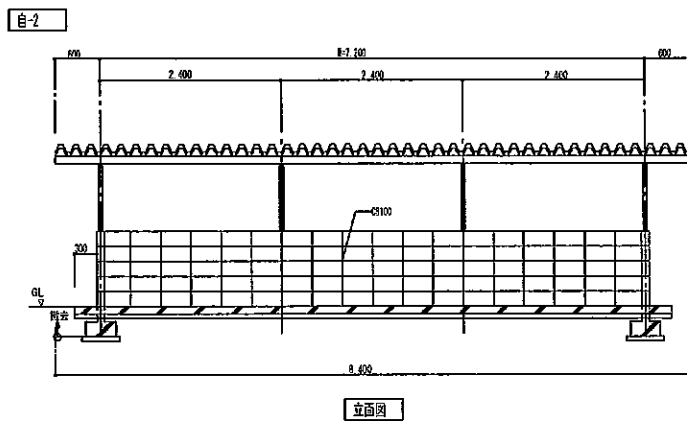
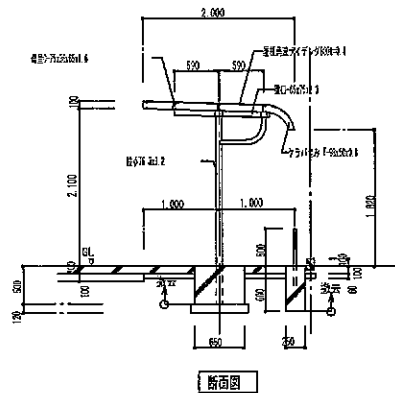
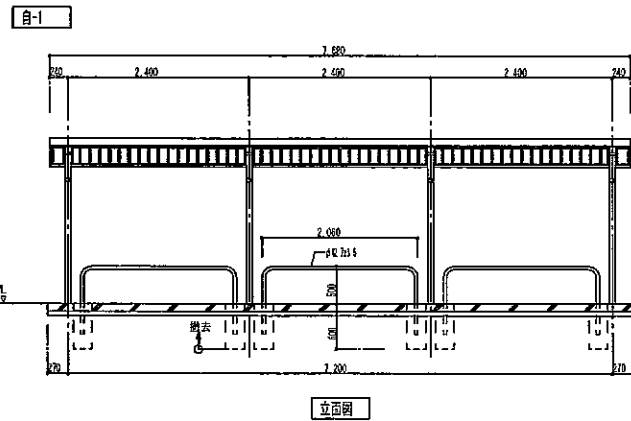
A 断面図 1/50



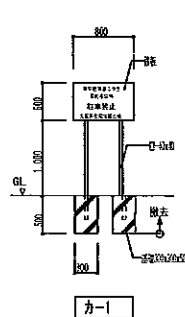
B 断面図 1/50

工事名称		大阪府東成区東成中野町大板電線撤去工事	
交差点			
設計者		設計事務所	
設計	作成	校核	承認
2023.08.01	2023.08.01	2023.08.01	2023.08.01
設計	作成	校核	承認
2023.08.01	2023.08.01	2023.08.01	2023.08.01
図号		10	
ページ		21	

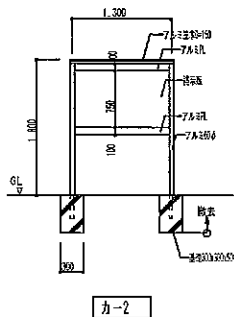




埋板詳細図

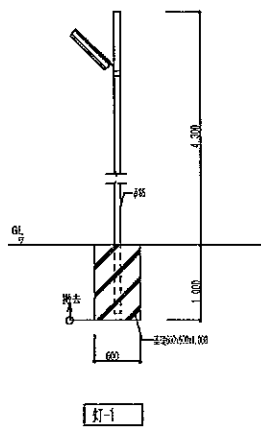


※大阪府住宅供給公社委託のため公社へ送附のこと

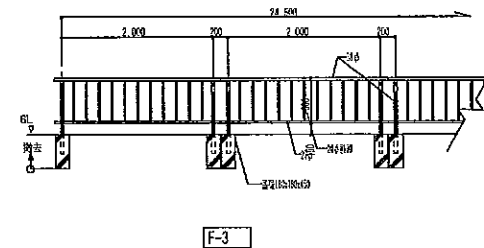
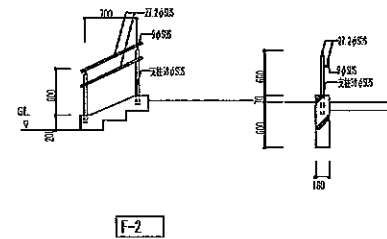
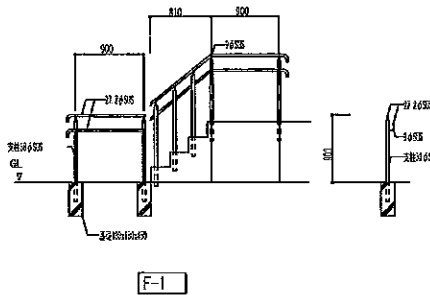


※自治会委託のため自治会へ送附のこと

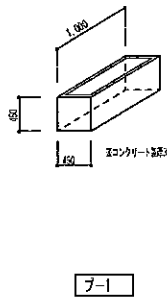
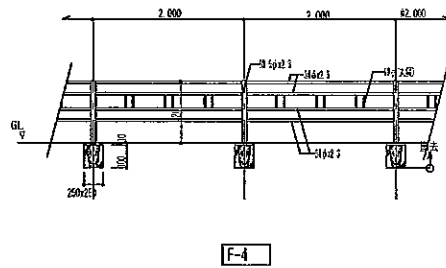
外灯



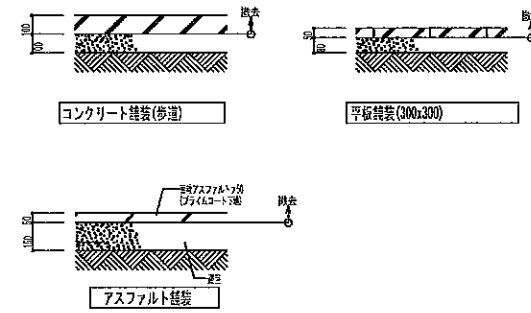
フェンス・手すり詳細図



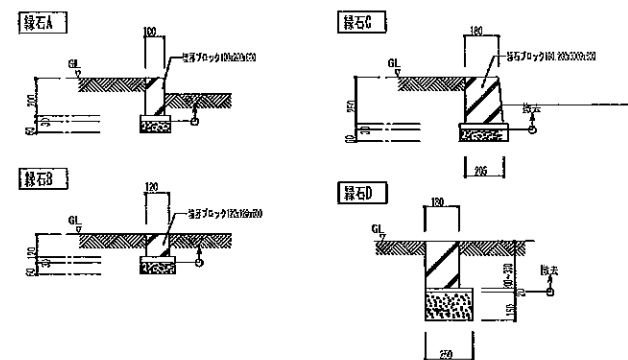
プランター詳細図



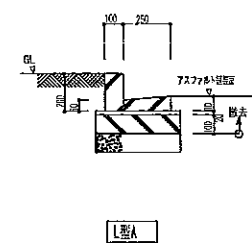
舗装詳細図



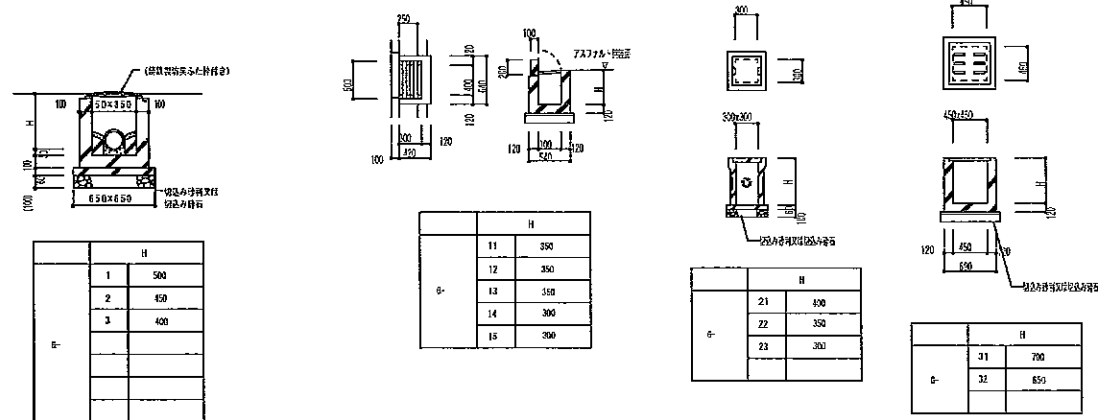
縁石詳細図



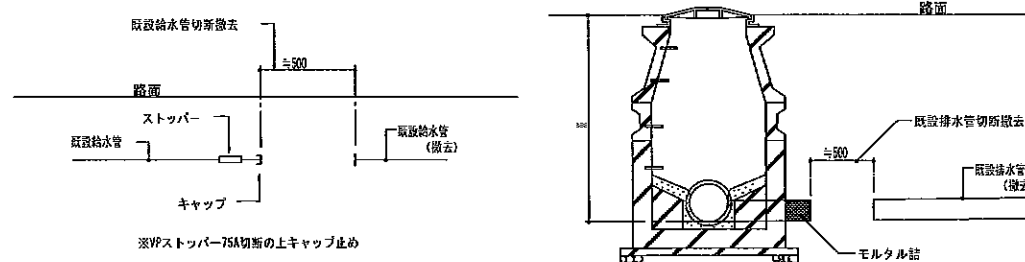
L型側溝詳細図



会席詳細図



給水管、排水管切替詳細図



工事名称: 大阪府宮内印菜住宅中層型住宅建設工事

図名: 埋板詳細図

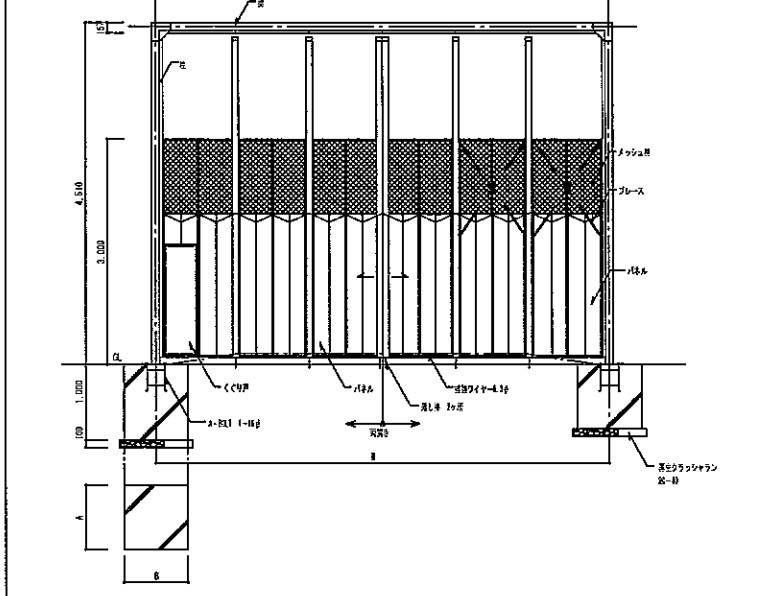
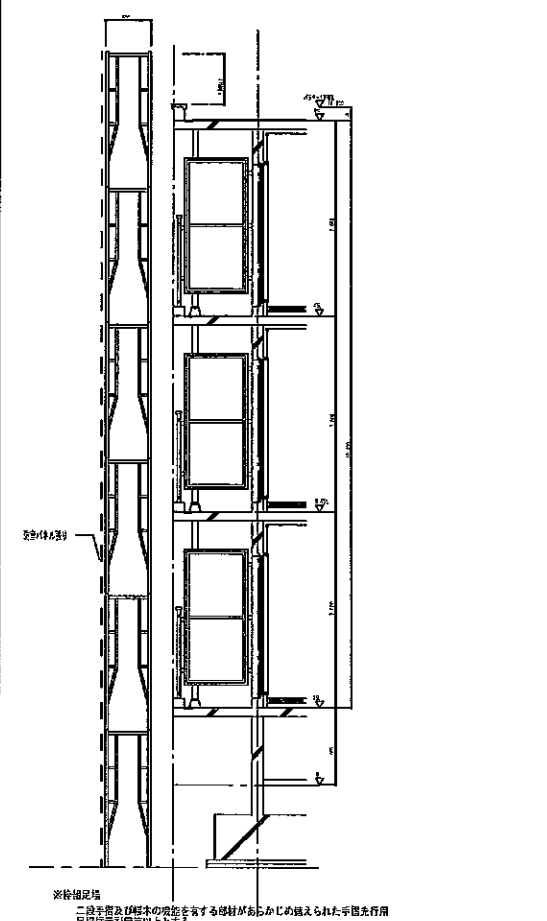
設計: 平成22年9月30日

設計者: 株式会社 大阪府宮内印菜住宅建設事務所

設計者: 株式会社 大阪府宮内印菜住宅建設事務所

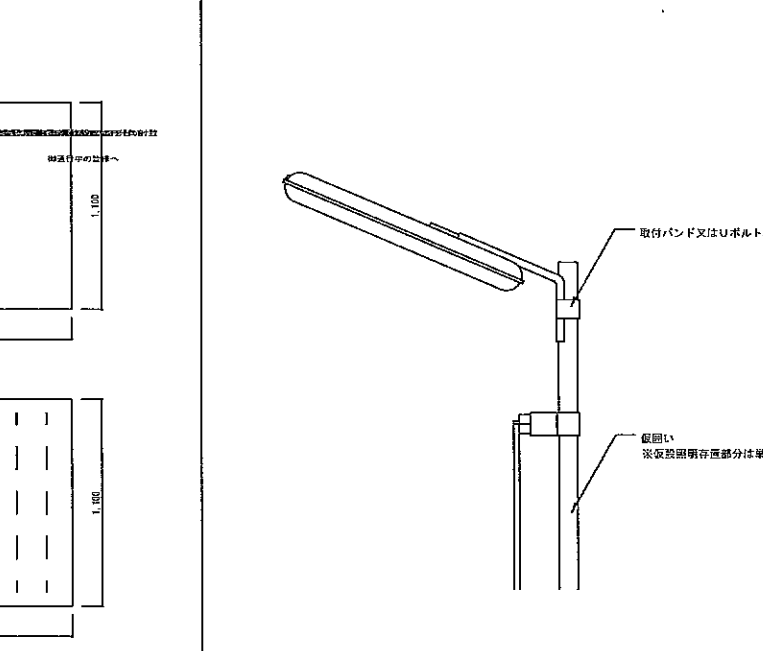
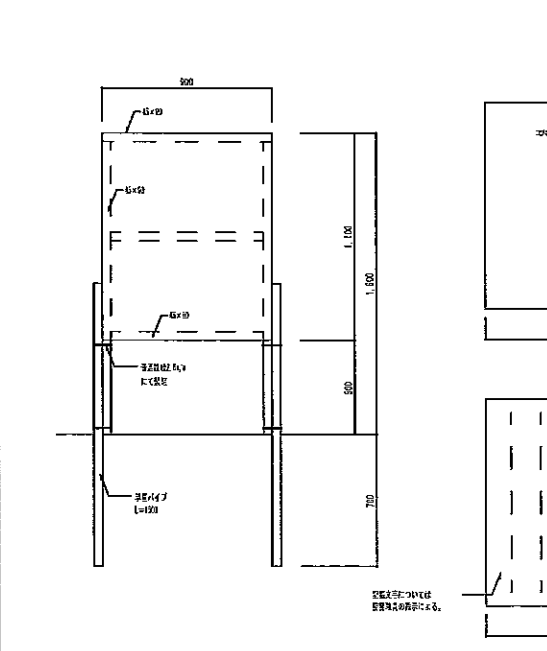
設計者: 株式会社 大阪府宮内印菜住宅建設事務所

設計者: 株式会社 大阪府宮内印菜住宅建設事務所



	幅=500	幅=600	幅=700	幅=800	幅=900
骨	□-100×100×2.1	□-100×100×2.1	□-100×100×2.1	□-100×100×2.1	□-100×100×2.1
骨	□-100×100×2.1	□-100×100×2.1	□-100×100×2.1	□-100×100×2.1	□-100×100×2.1
主筋	N0	500	500	500	500
副筋	N0	500	500	500	500

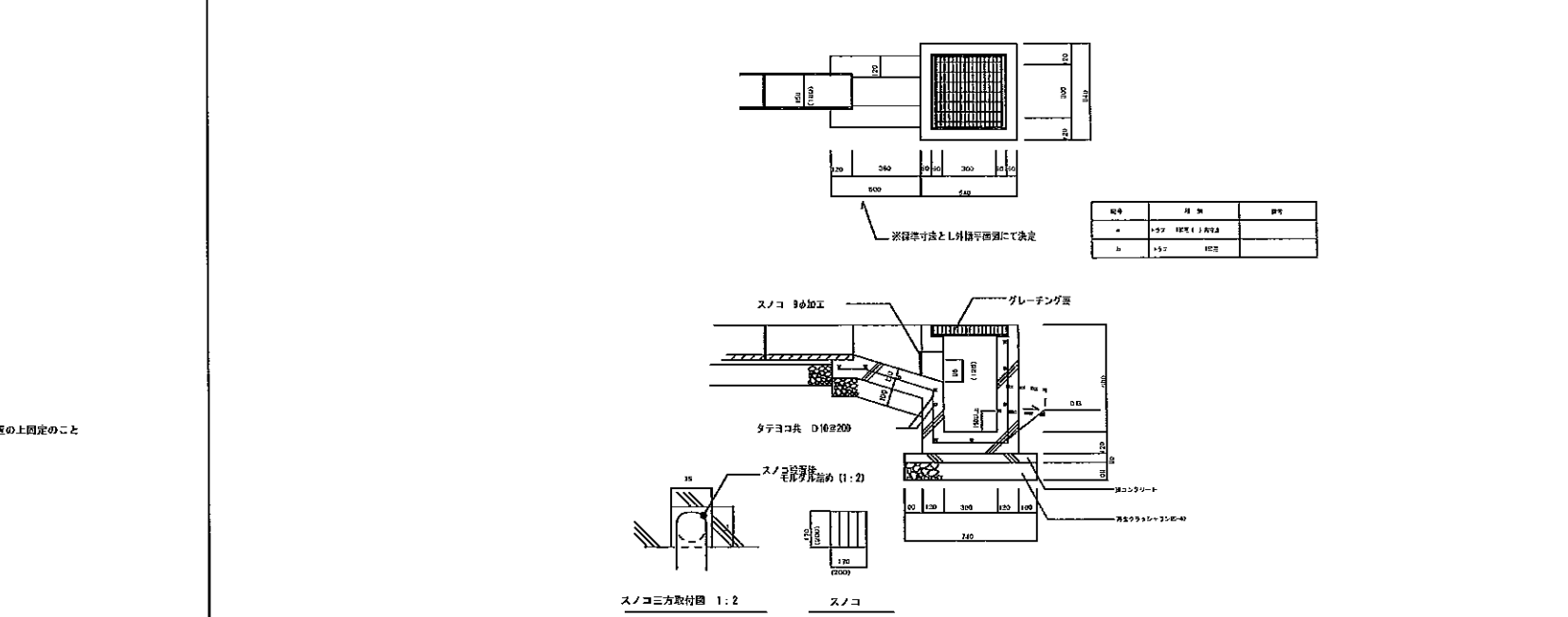
特記仕様 門扉本体については日本電気(株) (パネルゲートP60型)、  
日本セイフティー(株) (サイクルメッシュゲート)、ゲート工業(株) (ゲートパネル)  
又は同等品以上とする。  
基礎コンクリート設計基準強度  $F_c = 18 \text{ N/mm}^2$ 、スラブ15cm  
防錆金物及び前記設計。



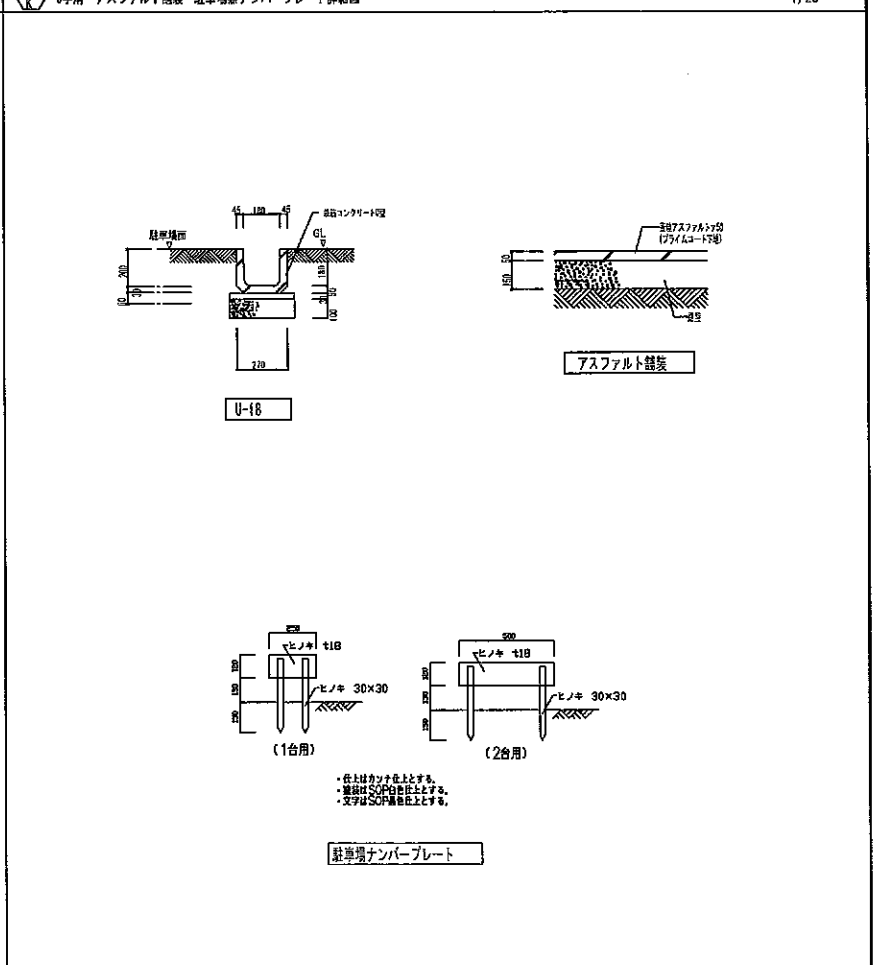
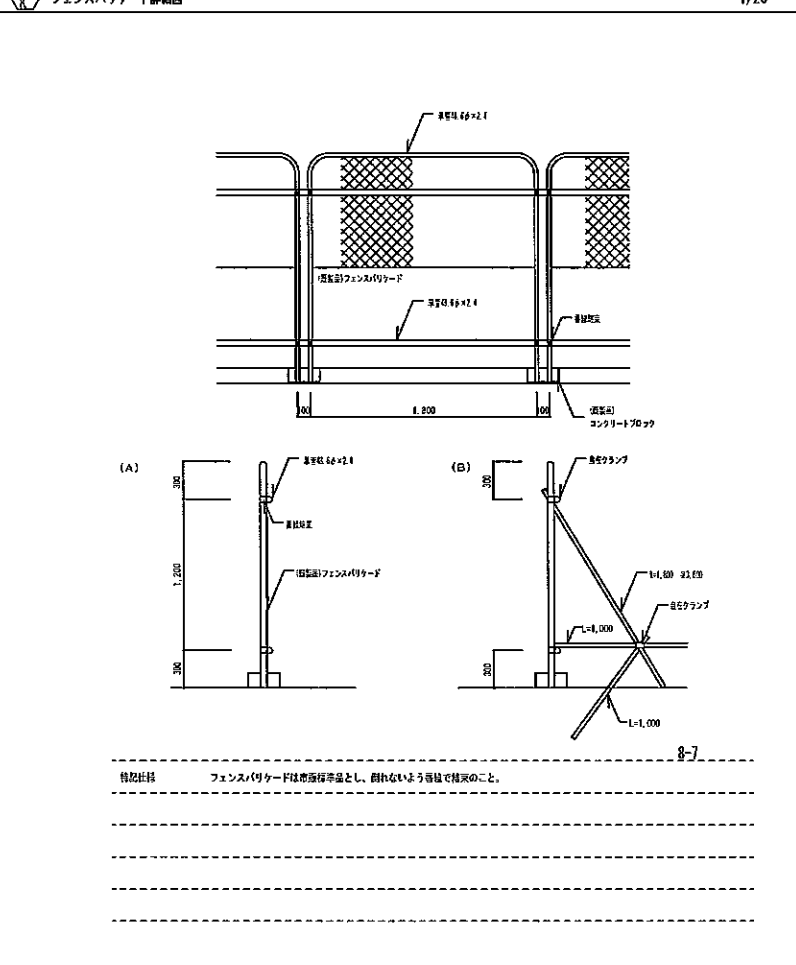
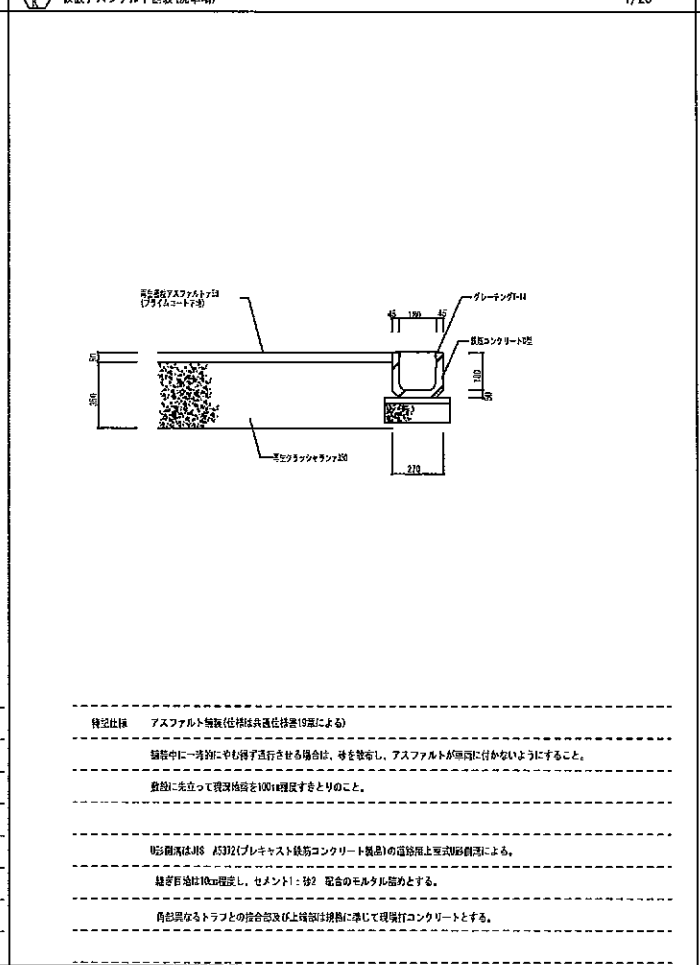
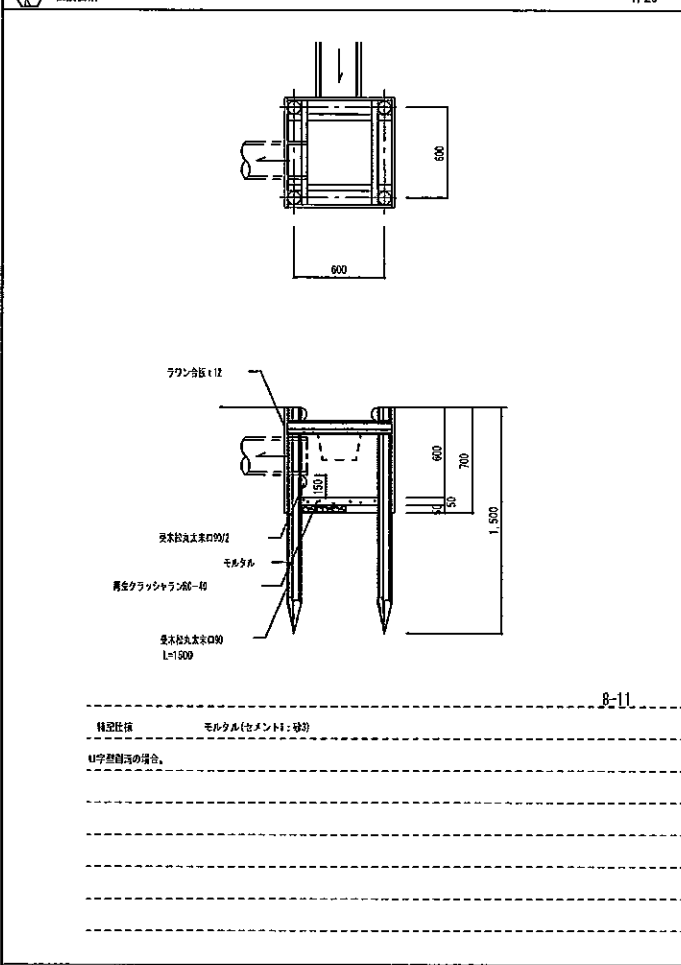
特記仕様 1) 受取部材については表裏の両面より引込むものとし、点灯方式は自動点滅(100%)によるものとする。  
2) 取付形式とする。  
3) 受取部材の厚さパイプはφ2.0で規定とする。  
4) 受取部材の径はφ3.0以上とする。

使用区分 20m間隔を標準として設置する。  
電気料金は発注者の負担とする。

特記仕様 1) 使用部材については、全て鉄材とする。  
2) 看板については、鉄板取のうえ、白ベニシを張文学とする。



特記仕様 コンクリート設計基準強度  $F_c = 18 \text{ N/mm}^2$ 、スラブ15cm  
溝コンクリート強度  $F_c = 18 \text{ N/mm}^2$ 、スラブ15cm  
スノコは SR 235 を使用し、コールタル積付のこと。  
グレーチングは(株)ダイクレ、特製建材工業(株)、住友金属建材(株)、徳川製鋼所  
同等以上



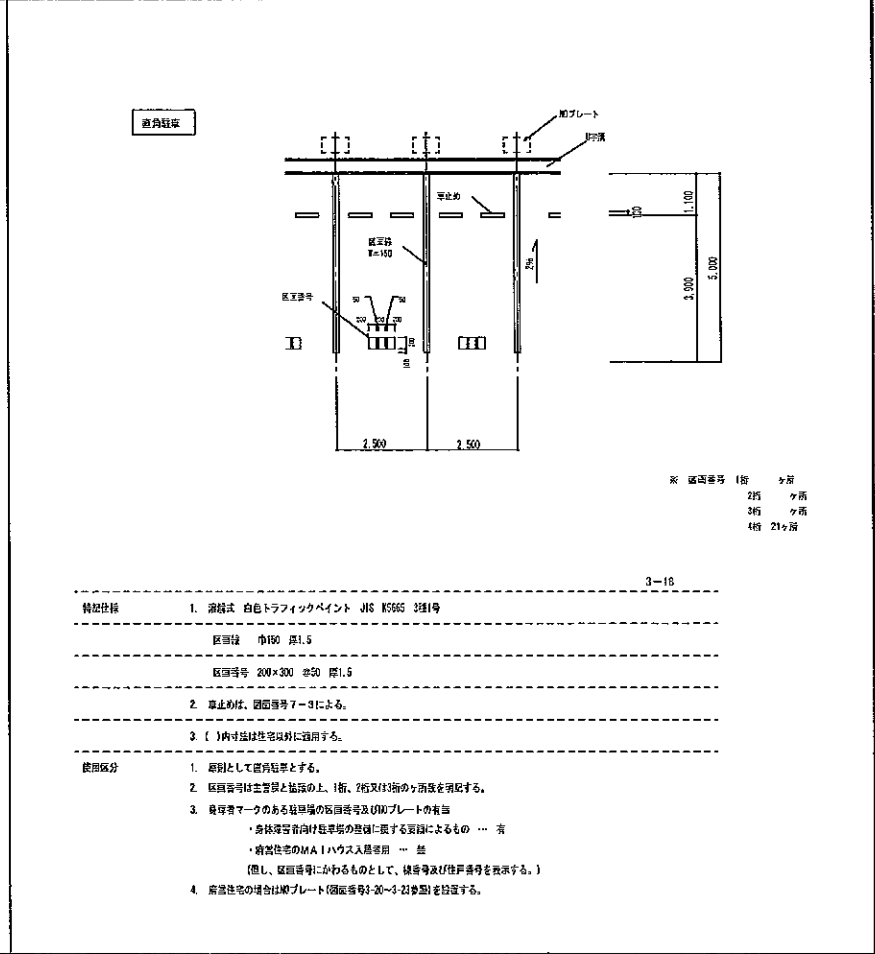
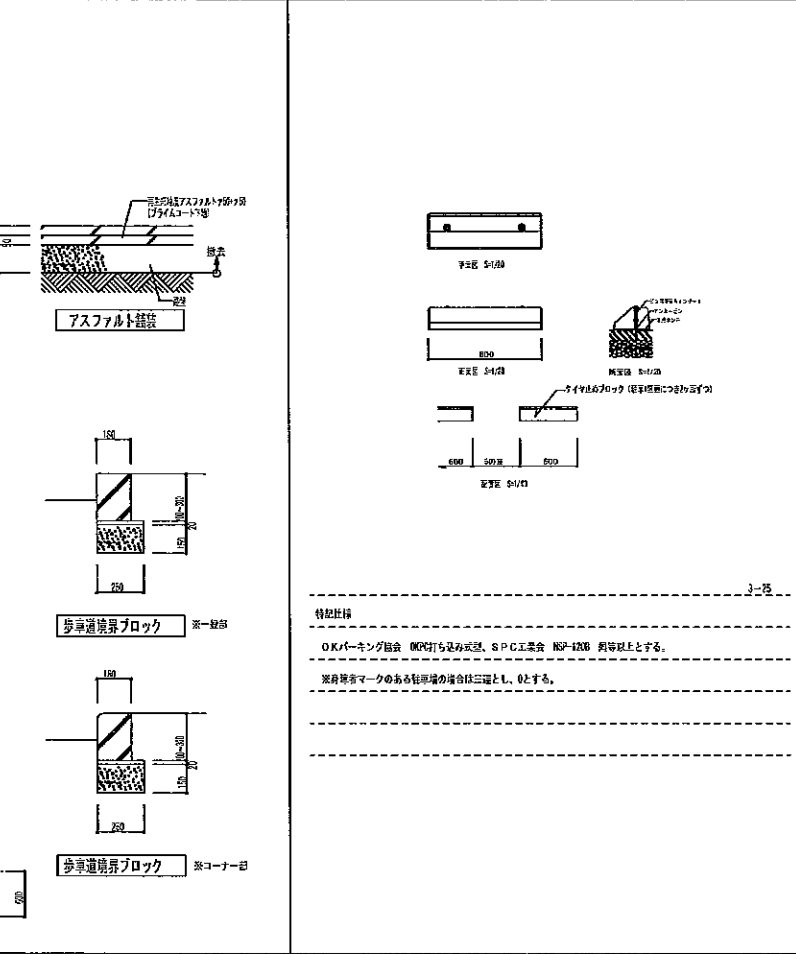
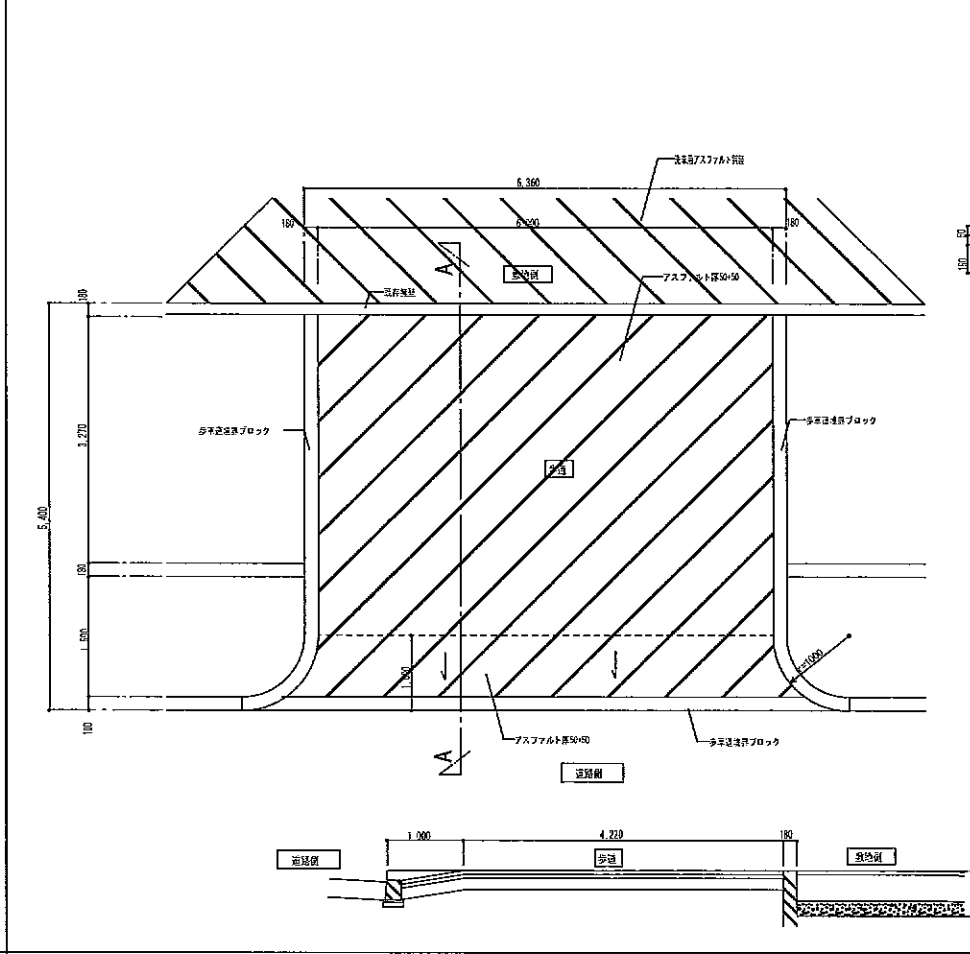
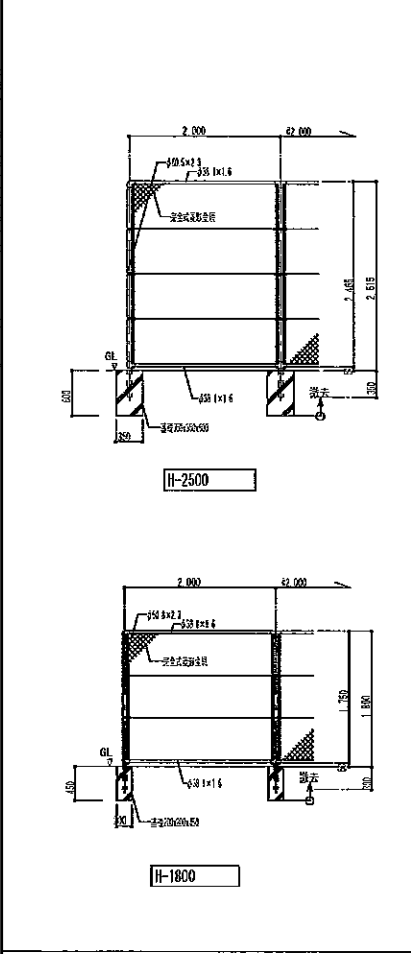
ネットフェンス詳細 1/50

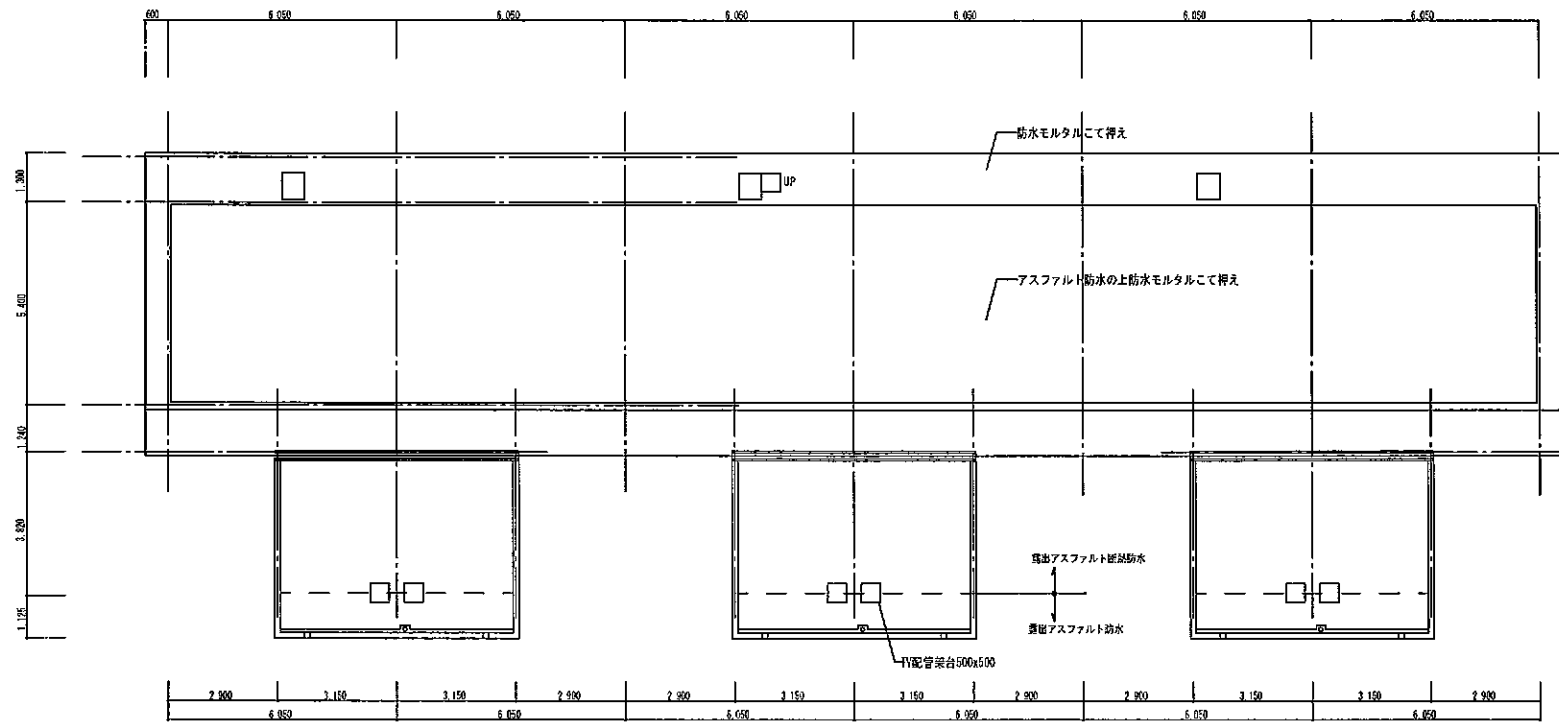
歩道切下げ詳細

1/10 1/20

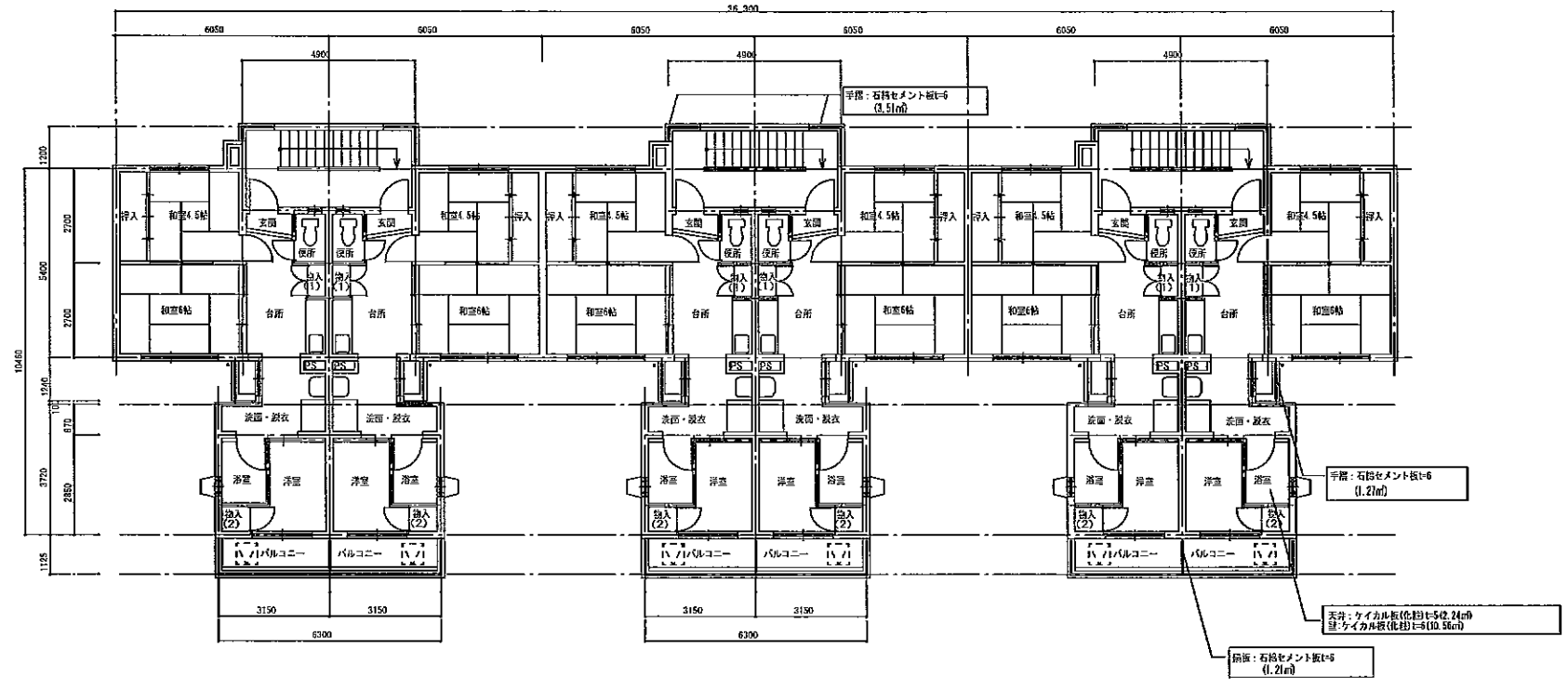
止めブロック詳細 1/20

駐車端面表示詳細 1/100





屋根伏図 1:100



柱梁平面図 1:100

箇所	床	壁	天井	備考
玄関	防水モルタルにて葺え	プラスター塗り 合板 t=4 貼付	プラスター塗り 珪藻石ボード t=4 貼付	
台所	珪藻石貼付	プラスター塗り 合板 t=4 貼付	プラスター塗り 珪藻石ボード t=4 貼付	流し台1個、コンロ設置 戸前1700x600
和室(1)	タタミ敷き	プラスター塗り 合板 t=4 貼付	プラスター塗り 珪藻石ボード t=4 貼付	
和室(2)	タタミ敷き	プラスター塗り 合板 t=4 貼付	プラスター塗り 珪藻石ボード t=4 貼付	
浴室	バネ床(仮)	バネ床(仮)	バネ床(仮)	
洗面	珪藻石貼付	バネ床(仮)	バネ床(仮)	
廊下	防水バネ	バネ床(仮)	バネ床(仮)	
柱間	防水モルタルにて葺え	プラスター塗り 合板 t=4 貼付	珪藻石ボード t=4 貼付	壁紙、手摺
廊下	合板 t=4	プラスター塗り 合板 t=4	プラスター塗り 合板 t=4	手摺
廊下(1)	珪藻石貼付	合板 t=4	合板 t=4	
廊下(2)	バネ床	バネ床	バネ床	壁紙、手摺(バネ床)
バルコニー	防水モルタルにて葺え	珪藻石貼付	珪藻石貼付	格子手摺、手摺

数量等 数量 1.75  
1  
数量 1.75  
1

部位	面積
F 敷	24P
4階床面積	300.96㎡
3階床面積	300.96㎡
2階床面積	300.96㎡
1階床面積	300.96㎡
合計	1,202.84㎡
4階バルコニー	16.80㎡
3階バルコニー	16.80㎡
2階バルコニー	16.80㎡
1階バルコニー	16.80㎡
合計	67.20㎡
4階床廊下	35.34㎡
3階床廊下	35.34㎡
2階床廊下	35.34㎡
1階床廊下	35.34㎡
合計	141.36㎡
登陸階段	30.00㎡
階段廊下	143.32㎡

アスベスト含有材料除去記録事項

※特記  
 屋根スレート・石綿セメント板については、破砕せず形のまま大気中へ放出せず回収して処分すること。  
 ※アスベスト含有材料除去の取組手順  
 以下の手順に従い、適切にアスベスト含有材料除去を実施すること。  
 なお、本表に示していない内容については、大気汚染防止法(第174条)、大気汚染防止法施行規則(第174条)、  
 労働安全衛生法(第101条)及び労働安全衛生法施行規則(第101条)並びに労働安全衛生法施行規則(第101条)を  
 遵守すること。

1. 事前調査  
 現場調査に先立ち、アスベスト含有材料の性状調査等、及び現場作業の危険性を調査すること。
2. 作業計画  
 作業計画に先立ち、除去作業に際するアスベスト含有材料の性状調査等、及び現場作業の危険性を調査すること。  
 監督官の承認を受けること。
3. 作業計画の変更  
 現場調査の結果に基づき、作業計画に「可処分管理手順」に基づき変更を行うこと。
4. 作業計画の承認及び記録  
 (1) 作業計画は、「可処分管理手順」に基づき監督官に提出すること。  
 (2) 監督官は、作業計画の承認を行うこと。また、作業計画の承認記録を保管すること。
5. 作業計画の実施  
 (1) 現場作業に際しては、作業計画に基づき作業を行うこと。  
 (2) 作業計画に基づき、作業計画の変更を行う場合は、監督官の承認を受けること。  
 (3) 作業計画に基づき、作業計画の変更を行う場合は、監督官の承認を受けること。  
 (4) 作業計画に基づき、作業計画の変更を行う場合は、監督官の承認を受けること。

6. 除去作業  
 (1) 除去は、アスベストを含まない内装材、及び除去材料の性状調査等に基づき行うこと。  
 (2) 除去は、破砕せず形のまま大気中へ放出せず回収して処分すること。  
 (3) 除去作業中は、原則として換気、その他の方法によりアスベスト含有材料の除去を促進すること。  
 (4) 除去作業は、原則として換気、その他の方法によりアスベスト含有材料の除去を促進すること。
7. 廃棄・運送  
 (1) 除去したアスベスト含有材料の性状調査等、及び現場作業の危険性を調査すること。  
 (2) 除去したアスベスト含有材料の性状調査等、及び現場作業の危険性を調査すること。  
 (3) 除去したアスベスト含有材料の性状調査等、及び現場作業の危険性を調査すること。  
 (4) 除去したアスベスト含有材料の性状調査等、及び現場作業の危険性を調査すること。
8. 除去後の取組  
 (1) アスベスト含有材料の性状調査等、及び現場作業の危険性を調査すること。  
 (2) 除去したアスベスト含有材料の性状調査等、及び現場作業の危険性を調査すること。

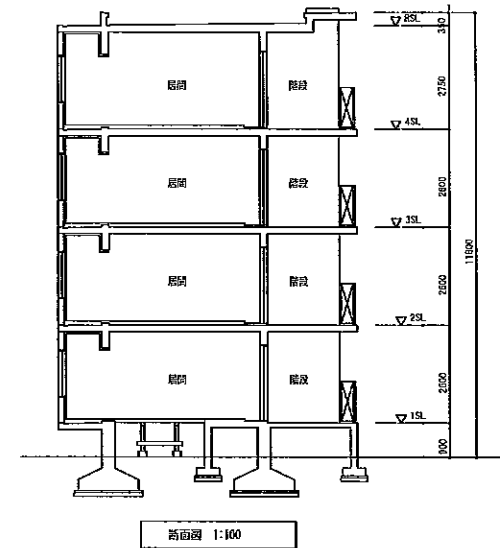
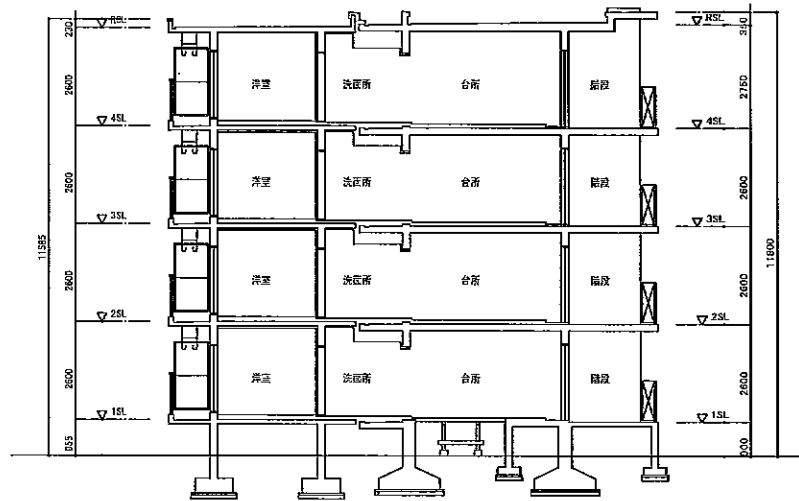
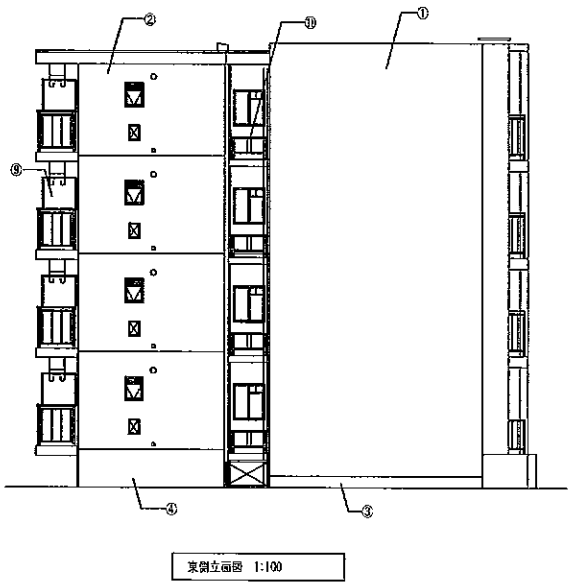
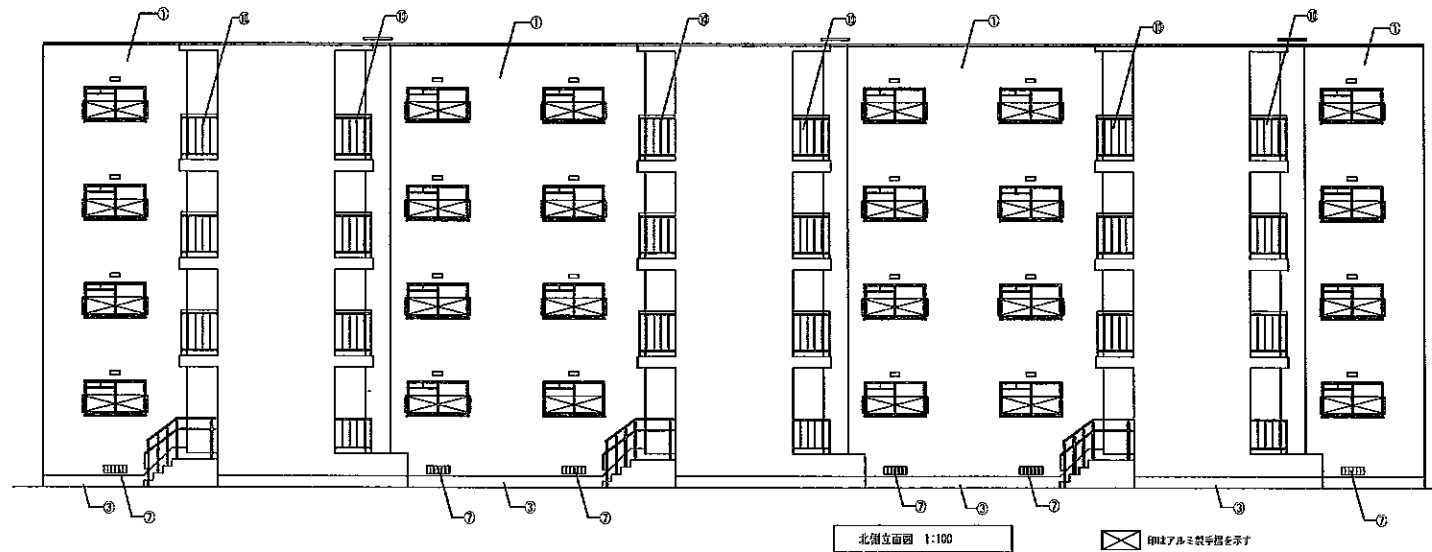
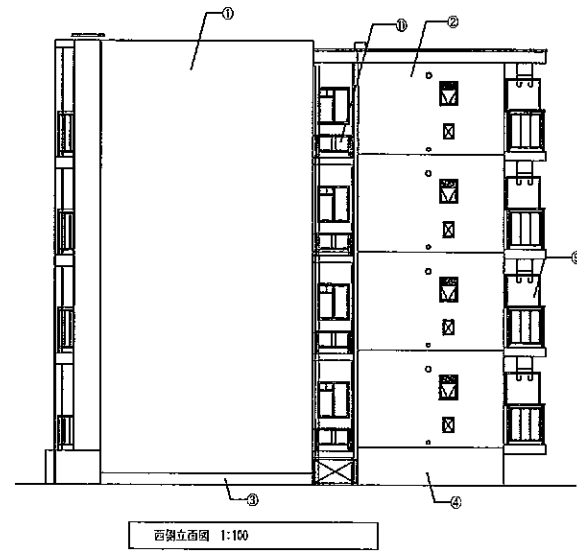
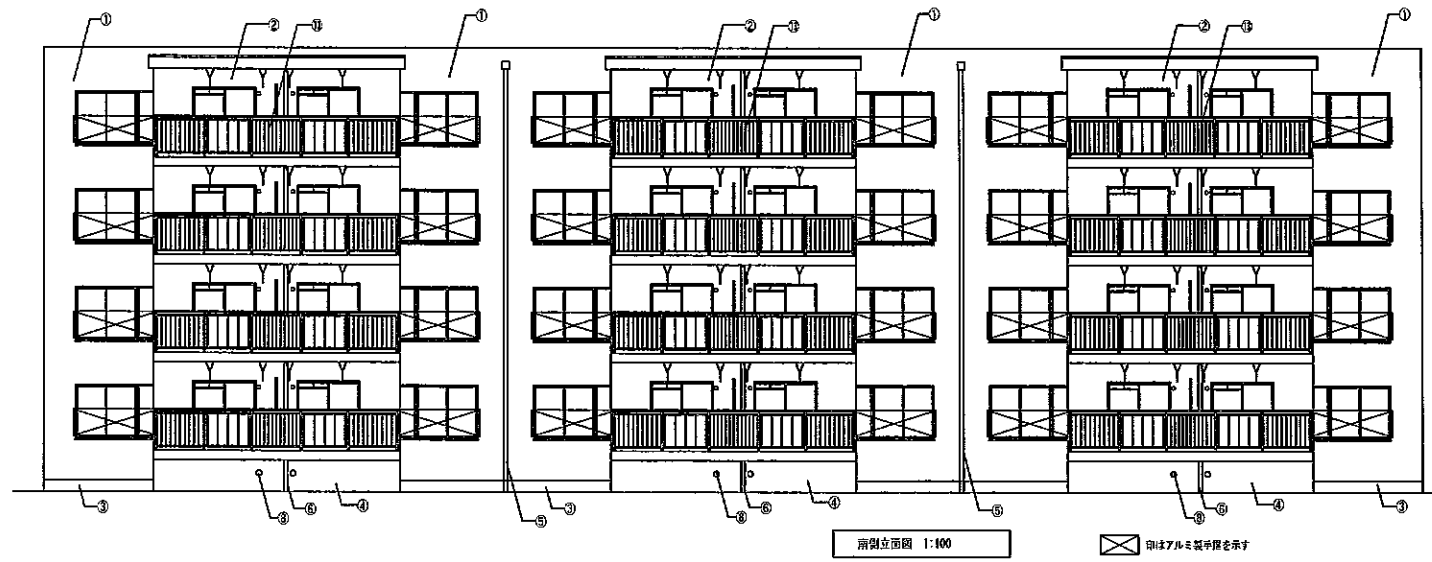
アスベスト含有材料使用部位 仕上表

部 号	厚さ別除去石綿セメント板 t=6	厚さ別除去石綿セメント板 t=6	その他	除去アスベスト含有材料量	ユニットバス・化粧ケイカル板 t=6・5	計	合計
2	30.46㎡(0.006=0.18a)	14.52㎡(0.006=0.09a)	31.55㎡(0.006=0.19a)	0.46a	1.70a	2.25a	

(参考図)

工事名:	大阪府産業技術院中層階火災発生防止工事
作成者:	
図名:	アスベスト含有材料仕上表
設計:	平成23年09月30日 大阪府産業技術院
作成:	大阪府産業技術院
承認:	大阪府産業技術院
図章:	
スケール:	A1 1/100
枚数:	A1 1/100
枚数:	A2 1/100
枚数:	A3 1/100

記号	仕上
①	外壁:モルタル網目引きの上アクリルシンコ付
②	外壁:コンクリート打放し仕上げの上アクリルシンコ付
③	屋根:コンクリート打放し仕上げの上モルタルこて付
④	屋根:コンクリート打放し仕上げのまま
⑤	窓枠:φ100
⑥	窓枠:φ75
⑦	床下換気口:300x150
⑧	床下換気口:150φ
⑨	階段:モルタル仕上げ
⑩	手摺:スチール製手摺
⑪	手摺:スチール手摺・モルタル仕上げ
⑫	手摺:アルミ製手摺
⑬	手摺:アルミ製手摺・アルミサンディッチ付



(参考図)

工事名称: 大塚市東區碓氷台住宅中層耐火住宅建設工事

図名: 立面図、断面図

図号: 立面図、断面図

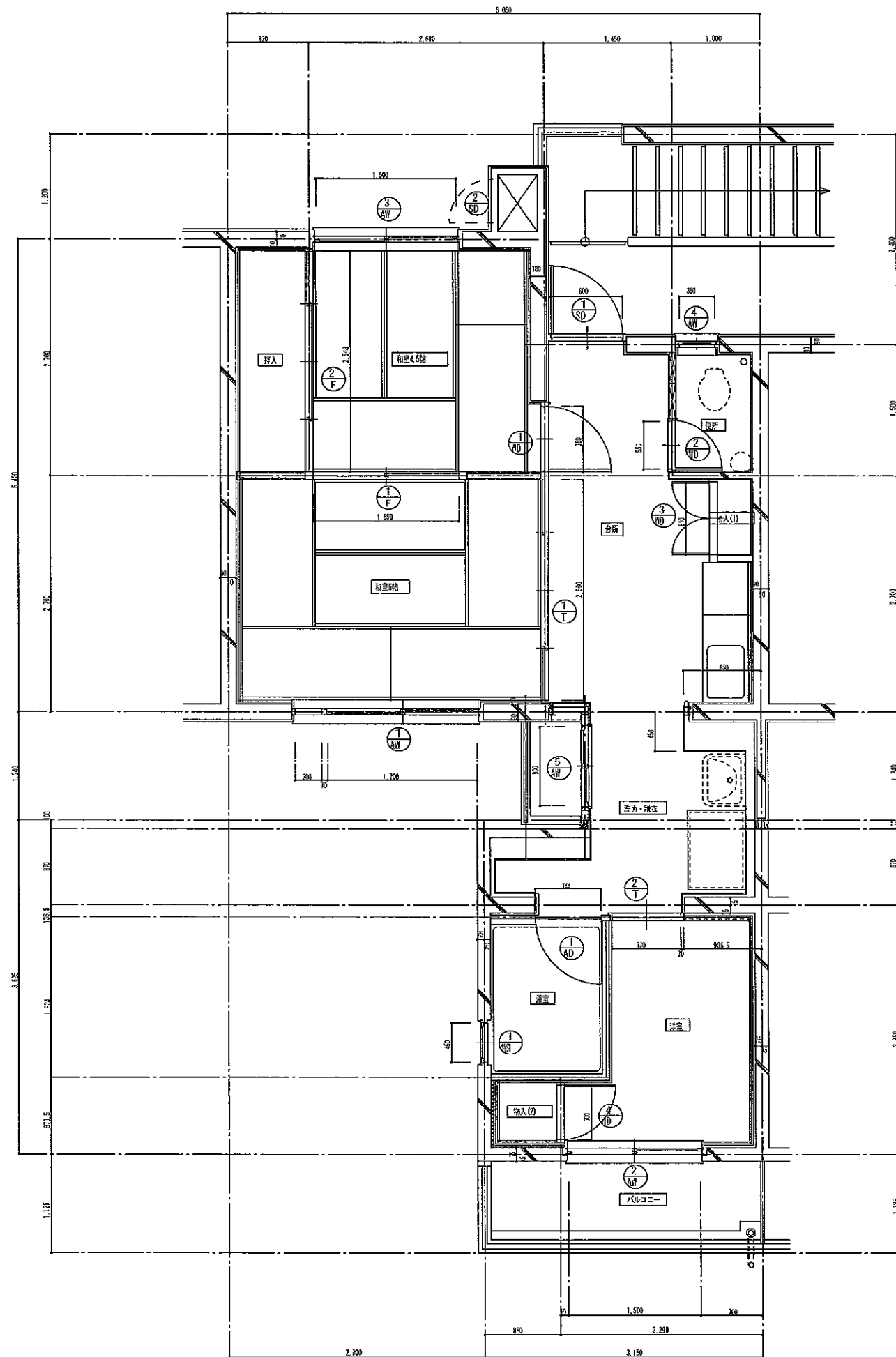
設計: 平成23年9月20日 大塚市東區碓氷台住宅建設工事

代表: 設計 内容 50% A1 1/100

編集 内容 50% A2 - A3 -







建具表		① AW		② AW		③ AW		④ AW						
記号	① AW	横付2枚引き違いアルミサッシ		② AW		2枚引き違いアルミサッシ		④ AW		内引アルミサッシ				
形状・寸法														
数量・その他	24	見込み	70	24	見込み	70	24	見込み	70	24	見込み	70		
記号	⑤ AW	2枚引き違いアルミサッシ		① AD	片開きアルミドア		① SD	片開きスチールドア		② SD	片開きスチールドア			
形状・寸法														
数量・その他	24	見込み	70	24	見込み	30	24	見込み	60	3	見込み	100		
記号	① GF	ガラリ付ステンレス内開しサッシ		① ND	片開き木製フラッシュドア		② ND	片開き木製フラッシュドア		③ ND	両開き木製フラッシュドア			
形状・寸法														
数量・その他	24	見込み	25	24	見込み	30	24	見込み	30	24	見込み	30		
記号	④ ND	片開き木製フラッシュドア		① T	4枚引き違い戸換		② T	片引き戸換		① F	2枚引き違い換			
形状・寸法														
数量・その他	24	見込み	30	24	見込み	30	24	見込み	30	24	見込み	21		
記号	② F	4枚引き違い換												
形状・寸法														
数量・その他	24	見込み	21											

(参考図)

工事名: 大阪府宮島区緑町住宅中間型火性住宅建設工事

図名:

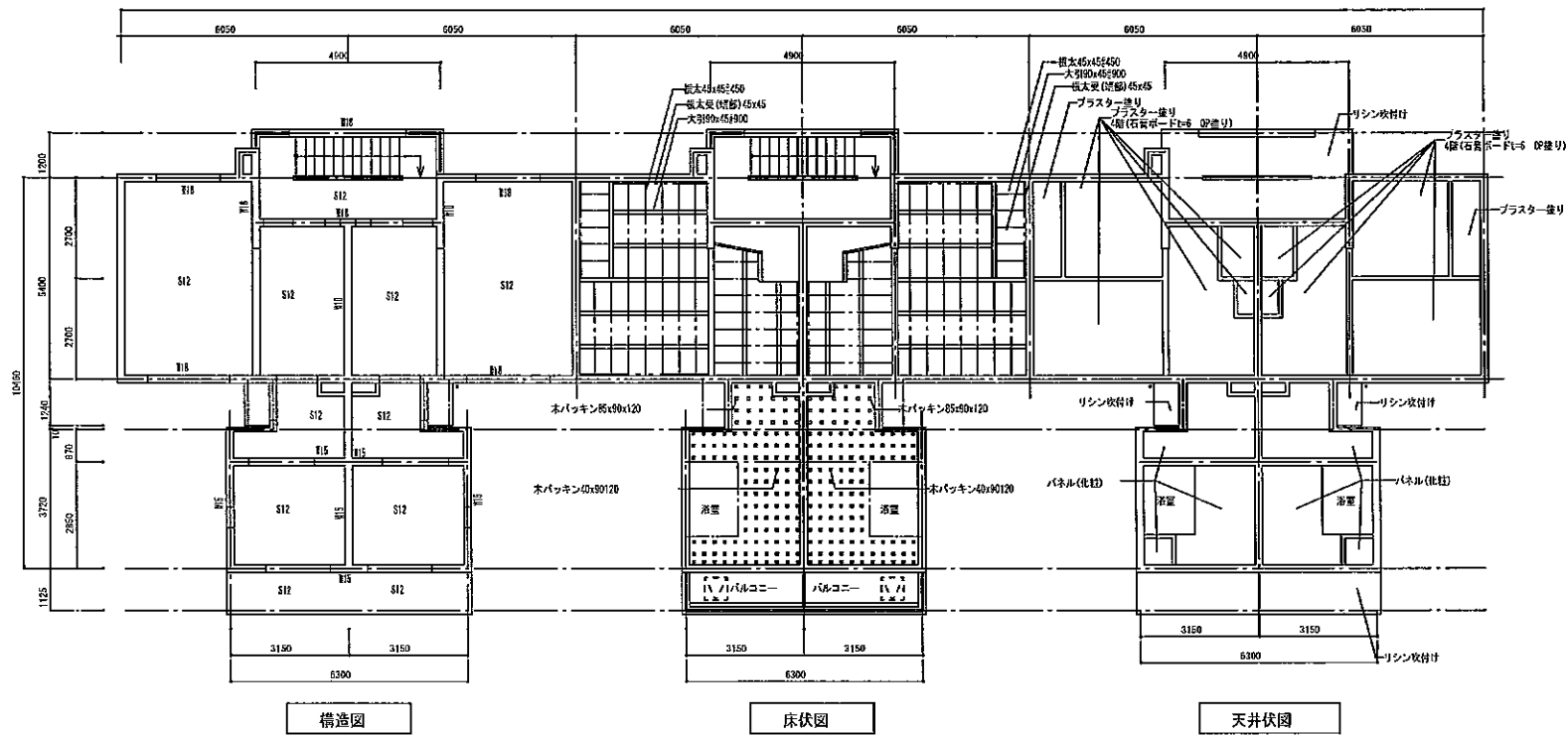
図番: 平面詳細図、建具表

図尺: 全図 2/3 併用 300 日 大阪府建築士会より許可

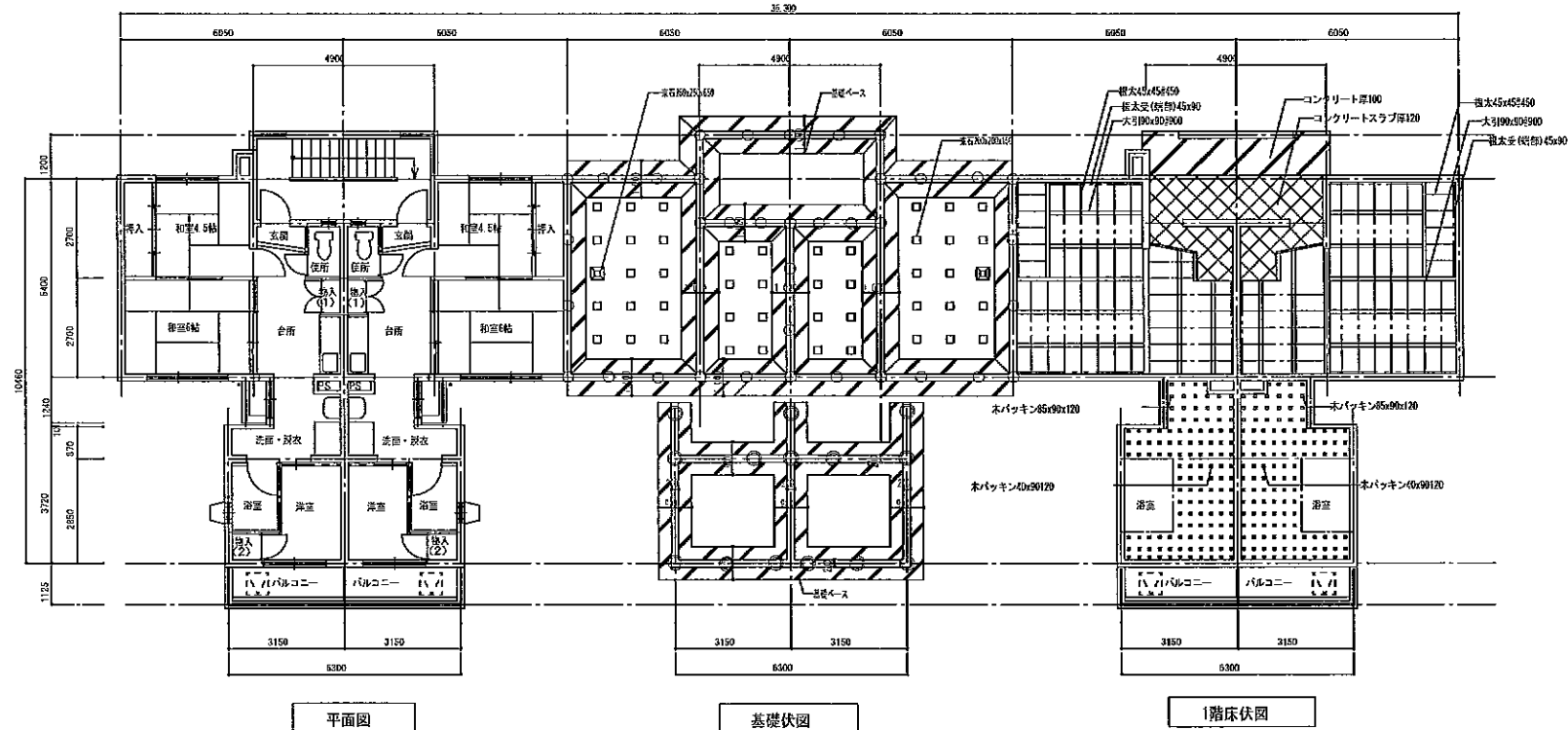
図式会社: 株式会社 建築設計事務所 建築士 株式会社 建築設計事務所

図式: 図1 図2 図3 図4 A1 1/200 図5

山水: 土質 材木 A2 A3



住棟平面図 1:100



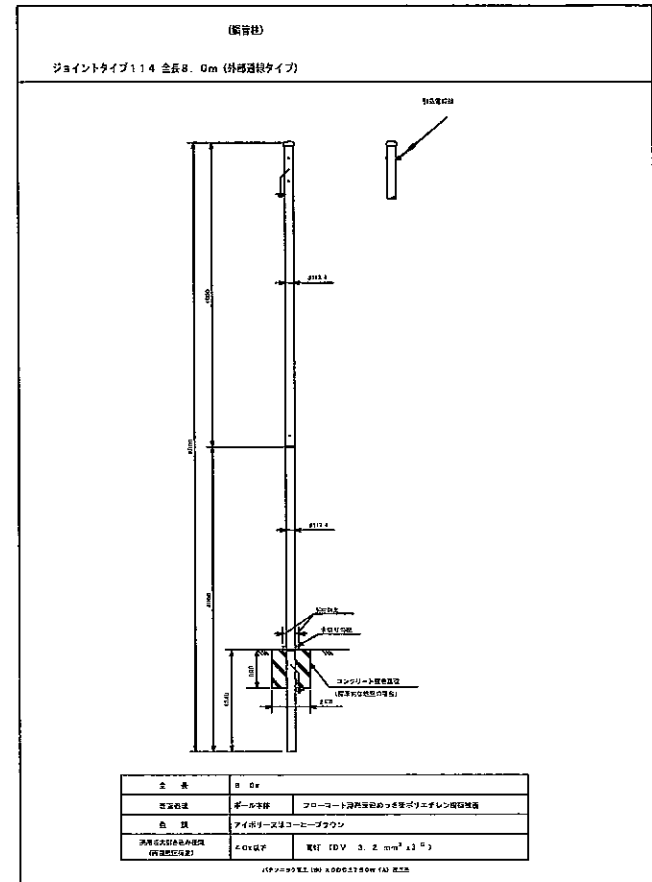
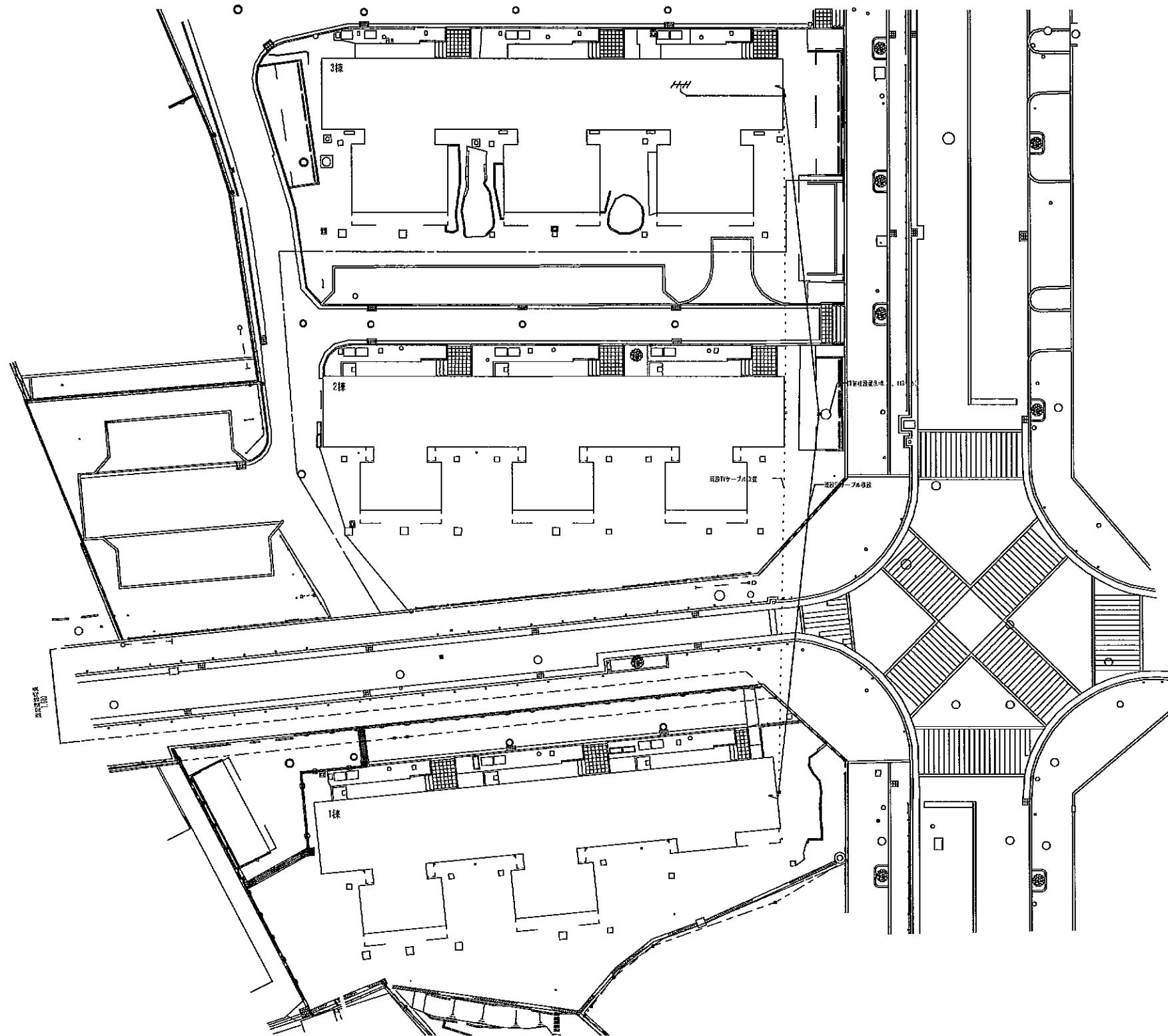
○印は既設PC杭の位置を示す

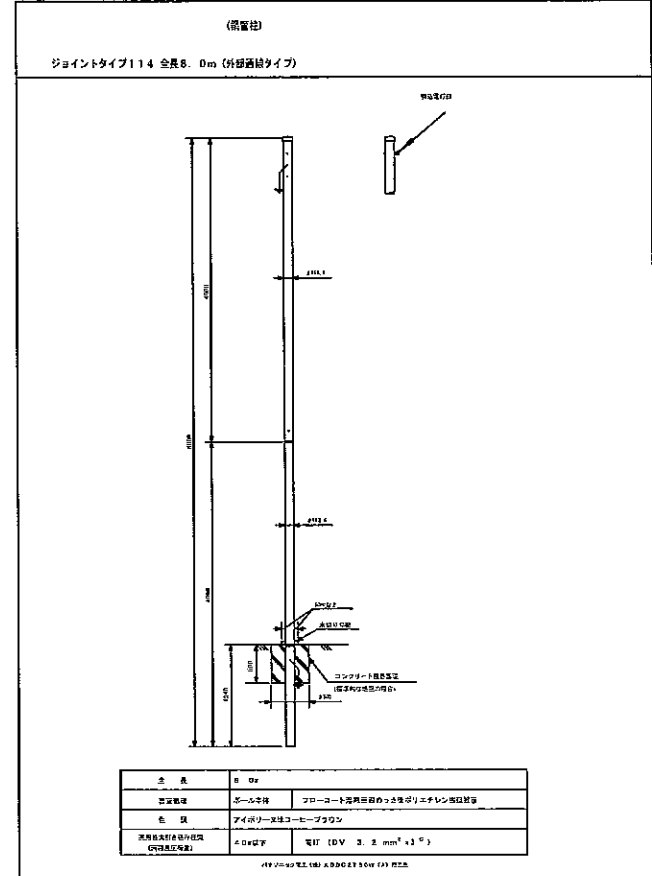
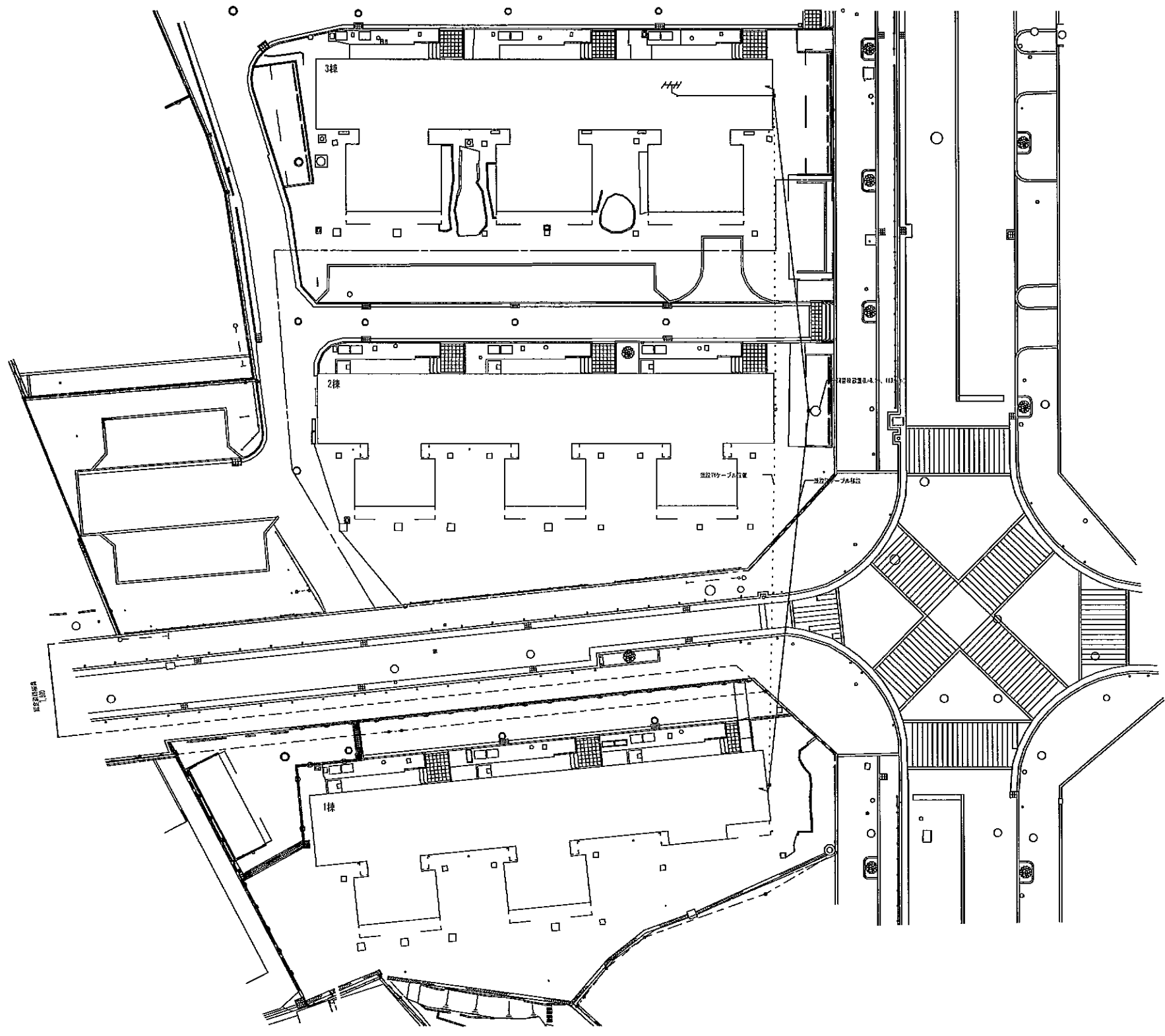
- PC φ250
- PC φ400

住棟平面図 1:100

完成図

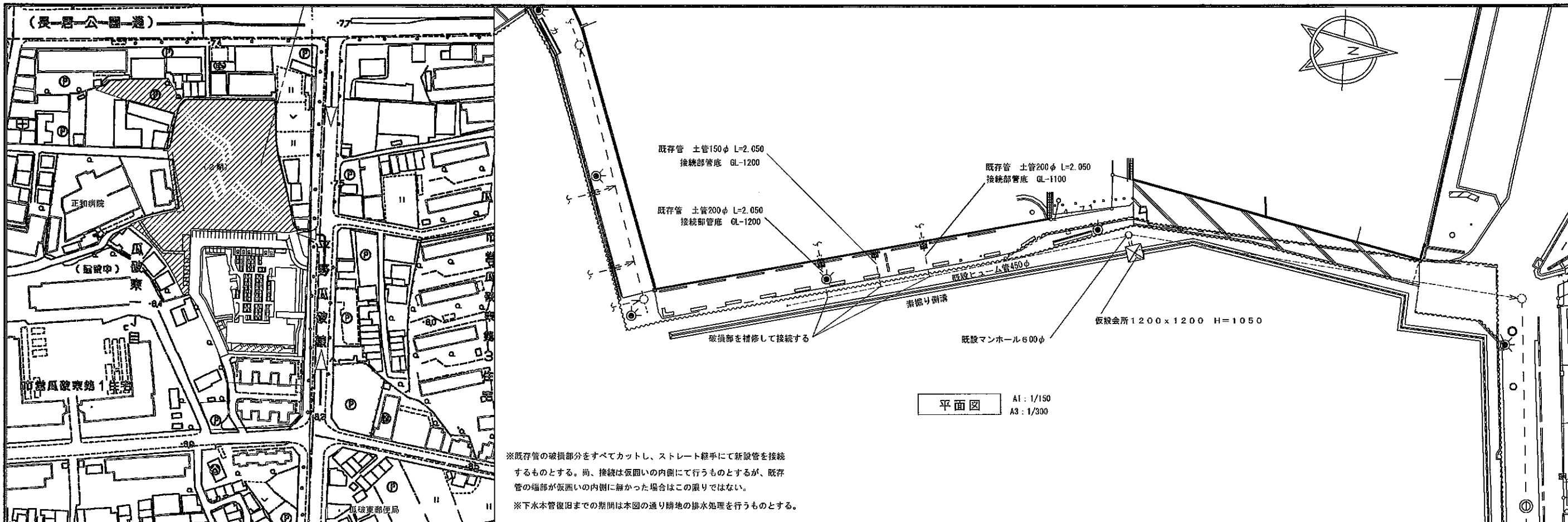
[参考図]					
工事名: 大阪府道員根炭住宅中層制伏住宅建設工事					
形式名:					
図面名: 床、天井、伏図					
設計:	平成23年9月30日	大阪府住宅まちづくり課			
作成:	住友建設株式会社	住友建設株式会社			
図名:	設計	校閲	図尺	A1	1/100
図尺:	変更	校本	A2	A3	-





※図面ケーブルボックスから1階へそれぞれ立上り管にて取り付けられているので、  
 今回ケーブルボックスにだけ、2階立上り管を接続していただくこと。  
 但し、ケーブルボックスにケーブルが収容できない場合は、保証期間に保証のうえ、  
 追加ケーブルボックスを設置するようご依頼ください。  
 ※図面ケーブルボックスの設置位置は、現場状況により変更される場合がございます。

工事名称	大阪府葛城郡高野町中野村大蔵電機工事				
図面番号	IVケーブル架設図				
図面	01	02	03	04	05
図面	06	07	08	09	10
図面	11	12	13	14	15
図面	16	17	18	19	20
図面	21	22	23	24	25
図面	26	27	28	29	30
図面	31	32	33	34	35
図面	36	37	38	39	40
図面	41	42	43	44	45
図面	46	47	48	49	50
図面	51	52	53	54	55
図面	56	57	58	59	60
図面	61	62	63	64	65
図面	66	67	68	69	70
図面	71	72	73	74	75
図面	76	77	78	79	80
図面	81	82	83	84	85
図面	86	87	88	89	90
図面	91	92	93	94	95
図面	96	97	98	99	100
図面	101	102	103	104	105
図面	106	107	108	109	110
図面	111	112	113	114	115
図面	116	117	118	119	120
図面	121	122	123	124	125
図面	126	127	128	129	130
図面	131	132	133	134	135
図面	136	137	138	139	140
図面	141	142	143	144	145
図面	146	147	148	149	150
図面	151	152	153	154	155
図面	156	157	158	159	160
図面	161	162	163	164	165
図面	166	167	168	169	170
図面	171	172	173	174	175
図面	176	177	178	179	180
図面	181	182	183	184	185
図面	186	187	188	189	190
図面	191	192	193	194	195
図面	196	197	198	199	200
図面	201	202	203	204	205
図面	206	207	208	209	210
図面	211	212	213	214	215
図面	216	217	218	219	220
図面	221	222	223	224	225
図面	226	227	228	229	230
図面	231	232	233	234	235
図面	236	237	238	239	240
図面	241	242	243	244	245
図面	246	247	248	249	250
図面	251	252	253	254	255
図面	256	257	258	259	260
図面	261	262	263	264	265
図面	266	267	268	269	270
図面	271	272	273	274	275
図面	276	277	278	279	280
図面	281	282	283	284	285
図面	286	287	288	289	290
図面	291	292	293	294	295
図面	296	297	298	299	300
図面	301	302	303	304	305
図面	306	307	308	309	310
図面	311	312	313	314	315
図面	316	317	318	319	320
図面	321	322	323	324	325
図面	326	327	328	329	330
図面	331	332	333	334	335
図面	336	337	338	339	340
図面	341	342	343	344	345
図面	346	347	348	349	350
図面	351	352	353	354	355
図面	356	357	358	359	360
図面	361	362	363	364	365
図面	366	367	368	369	370
図面	371	372	373	374	375
図面	376	377	378	379	380
図面	381	382	383	384	385
図面	386	387	388	389	390
図面	391	392	393	394	395
図面	396	397	398	399	400
図面	401	402	403	404	405
図面	406	407	408	409	410
図面	411	412	413	414	415
図面	416	417	418	419	420
図面	421	422	423	424	425
図面	426	427	428	429	430
図面	431	432	433	434	435
図面	436	437	438	439	440
図面	441	442	443	444	445
図面	446	447	448	449	450
図面	451	452	453	454	455
図面	456	457	458	459	460
図面	461	462	463	464	465
図面	466	467	468	469	470
図面	471	472	473	474	475
図面	476	477	478	479	480
図面	481	482	483	484	485
図面	486	487	488	489	490
図面	491	492	493	494	495
図面	496	497	498	499	500
図面	501	502	503	504	505
図面	506	507	508	509	510
図面	511	512	513	514	515
図面	516	517	518	519	520
図面	521	522	523	524	525
図面	526	527	528	529	530
図面	531	532	533	534	535
図面	536	537	538	539	540
図面	541	542	543	544	545
図面	546	547	548	549	550
図面	551	552	553	554	555
図面	556	557	558	559	560
図面	561	562	563	564	565
図面	566	567	568	569	570
図面	571	572	573	574	575
図面	576	577	578	579	580
図面	581	582	583	584	585
図面	586	587	588	589	590
図面	591	592	593	594	595
図面	596	597	598	599	600
図面	601	602	603	604	605
図面	606	607	608	609	610
図面	611	612	613	614	615
図面	616	617	618	619	620
図面	621	622	623	624	625
図面	626	627	628	629	630
図面	631	632	633	634	635
図面	636	637	638	639	640
図面	641	642	643	644	645
図面	646	647	648	649	650
図面	651	652	653	654	655
図面	656	657	658	659	660
図面	661	662	663	664	665
図面	666	667	668	669	670
図面	671	672	673	674	675
図面	676	677	678	679	680
図面	681	682	683	684	685
図面	686	687	688	689	690
図面	691	692	693	694	695
図面	696	697	698	699	700
図面	701	702	703	704	705
図面	706	707	708	709	710
図面	711	712	713	714	715
図面	716	717	718	719	720
図面	721	722	723	724	725
図面	726	727	728	729	730
図面	731	732	733	734	735
図面	736	737	738	739	740
図面	741	742	743	744	745
図面	746	747	748	749	750
図面	751	752	753	754	755
図面	756	757	758	759	760
図面	761	762	763	764	765
図面	766	767	768	769	770
図面	771	772	773	774	775
図面	776	777	778	779	780
図面	781	782	783	784	785
図面	786	787	788	789	790
図面	791	792	793	794	795
図面	796	797	798	799	800
図面	801	802	803	804	805
図面	806	807	808	809	810
図面	811	812	813	814	815
図面	816	817	818	819	820
図面	821	822	823	824	825
図面	826	827	828	829	830
図面	831	832	833	834	835
図面	836	837	838	839	840
図面	841	842	843	844	845
図面	846	847	848	849	850
図面	851	852	853	854	855
図面	856	857	858	859	860
図面	861	862	863	864	865
図面	866	867	868	869	870
図面	871	872	873	874	875
図面	876	877	878	879	880
図面	881	882	883	884	885
図面	886	887	888	889	890
図面	891	892	893	894	895
図面	896	897	898	899	900
図面	901	902	903	904	905
図面	906	907	908	909	910
図面	911	912	913	914	915
図面	916	917	918	919	920
図面	921	922	923	924	925
図面	926	927	928	929	930
図面	931	932	933	934	935
図面	936	937	938	939	940
図面	941	942	943	944	945
図面	946	947	948	949	950
図面	951	952	953	954	955
図面	956	957	958	959	960
図面	961	962	963	964	965
図面	966	967	968	969	970
図面	971	972	973	974	975
図面	976	977	978	979	980
図面	981	982	983	984	985



表示の進入路は当該箇所の復旧工事時のみ使用するものとする。

GD-2 硬質塩化ビニル管敷設標準図(1) (矢板無し) 1/30

D	A	B	B	O	T	H
100	314	502	314	114	3.1	100
125	340	544	340	130	4.1	100
150	365	584	355	145	5.1	100
200	415	665	415	215	6.5	100
250	467	747	467	267	7.8	100
300	518	828	518	318	9.2	100
350	570	912		370	10.5	100
400	620	992		420	11.8	100
450	670	1,072		470	13.2	100
600	720	1,152		520	14.6	100

特記仕様 硬質塩化ビニル管(WU)-JIS K6741(硬質塩化ビニル管)とする。  
 管の継ぎ目は継ぎ目継ぎとする。  
 継ぎ目は硬質塩化ビニル管専用のものを採用すること。  
 呼び径300以下かつ埋設深さ1m以下の場合は直継ぎとする。  
 (注) 埋設 埋設深さ1.5m未満  
 使用区分 B: 呼び径350以上又は埋設深さ1mを超える場合。  
 B19-2019: 呼び径300以下又は埋設深さ1m以下の場合。  
 設計条件 許容地耐力 18 N/cm<sup>2</sup>、許容たわみ率 5% (下水道用硬質塩化ビニル管選定指針)  
 透水性 1-20のとき土質は20cm以上、相し350mmφ以上は30cm以上必要

完成図

工事名称: 大阪府営 瓜破東住宅 中層耐火住宅撤去工事	
型式名:	
図面名称: 公共下水道復旧詳細図	
設計 平成23年9月30日	大阪府住宅づくり部
設計者 株式会社 住友建設	公共建築住宅部
代表 設計 住友建設	設計 A1 図示
監理 中川 中川	A2 - A3 図示
図面番号	21 / 21