

添付図6 事業区域隣接地柱状図（府営第1期住宅）（1）



成果表

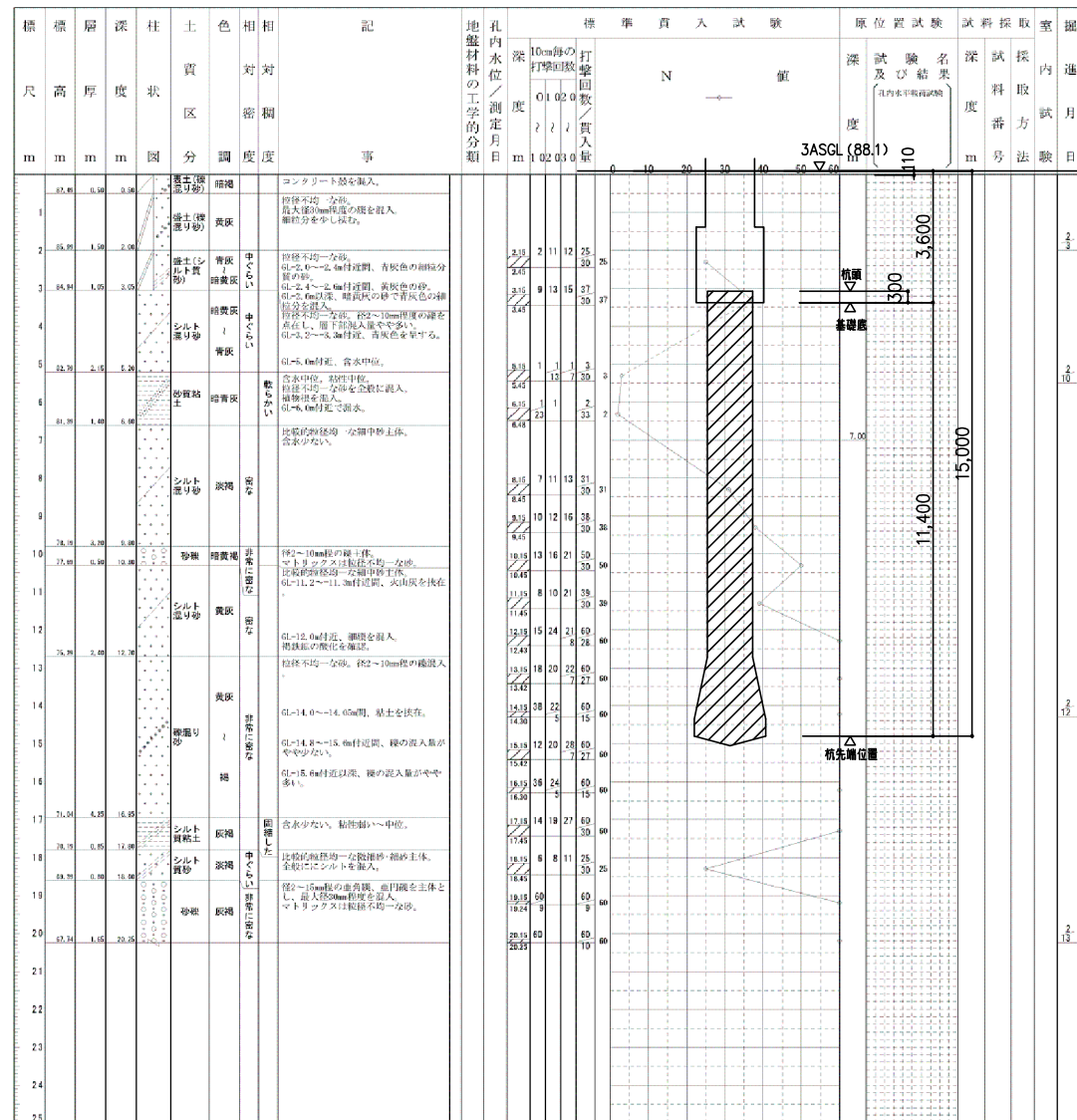
測点	X	Y	H
NO. 1	-131022.018	-45815.544	86.916
NO. 2	-131037.471	-45790.209	87.843
NO. 3	-131046.057	-45765.041	85.369
NO. 4	-131079.004	-45763.446	84.999
NO. 5	-131095.824	-45761.789	85.246
NO. 6	-131097.190	-45792.225	90.581
NO. 7	-131077.167	-45823.190	90.428
NO. 8	-131064.479	-45876.510	95.882
NO. 9	-131064.462	-45858.361	94.073
NO. 10	-131049.452	-45874.739	90.437
NO. 11	-131041.929	-45842.624	90.179

- 開発区域
- 第1工区
- 第2工区
- ◐ 既存データ
- A-No. ○○ B-No. ○○
- 標高基準点
- △ 断面線位置

添付図6 事業区域隣接地柱状図（府営第1期住宅3号棟）（2）

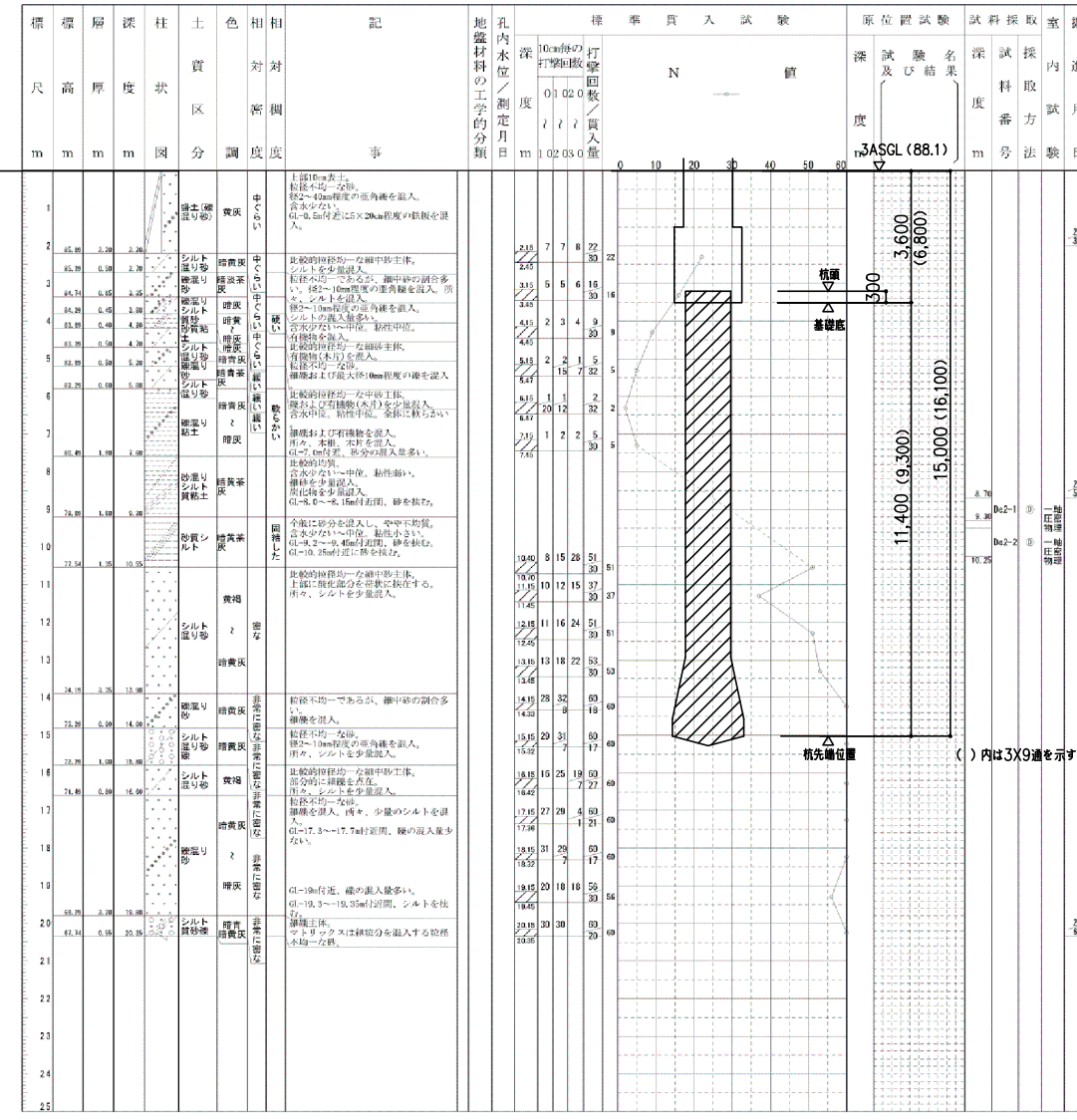
ボーリング柱状図

調査名	大阪府営豊中千原第1期住宅(建て替え)地質調査業務(第1工区)			ボーリングNo.	52351389001
事業・工事名				シートNo.	52351389001
ボーリング名	No.1	調査位置	大阪府豊中市千原北町三丁目地内	北緯	34° 49' 03.9000"
発注機関	大阪府住宅まちづくり部公共建築室住宅建築課	調査期間	平成28年 2月 3日～平成28年 2月13日	東経	135° 29' 56.9600"
調査業者名	応用地質株式会社 電話 06-6885-6357	主任技師	中嶋勲雄	現場代理人	土田清文
孔口標高	T.P. 87.90m	方角	北緯 0° 00' 00" 東経 90° 00' 00"	コ定者	中嶋勲雄
総掘進長	20.25m	地盤勾配	水平 0° 00' 00" 傾斜 0° 00' 00"	ボーリング責任者	河野角雄
試験機	KR100H	ハンマー	半自動型	ポンプ	V5-P
エンジン	NFAD-8				



ボーリング柱状図

調査名	大阪府営豊中千原第1期住宅(建て替え)地質調査業務(第1工区)			ボーリングNo.	52351389002
事業・工事名				シートNo.	52351389002
ボーリング名	No.2	調査位置	大阪府豊中市千原北町三丁目地内	北緯	34° 49' 03.3300"
発注機関	大阪府住宅まちづくり部公共建築室住宅建築課	調査期間	平成28年 2月 3日～平成28年 2月 6日	東経	135° 29' 58.1000"
調査業者名	応用地質株式会社 電話 06-6885-6357	主任技師	中嶋勲雄	現場代理人	土田清文
孔口標高	T.P. 88.00m	方角	北緯 0° 00' 00" 東経 90° 00' 00"	コ定者	中嶋勲雄
総掘進長	20.35m	地盤勾配	水平 0° 00' 00" 傾斜 0° 00' 00"	ボーリング責任者	山下守
試験機	東邦D1-B48	ハンマー	落下用	ポンプ	V6-S
エンジン	ヤンマー NFD10-M				

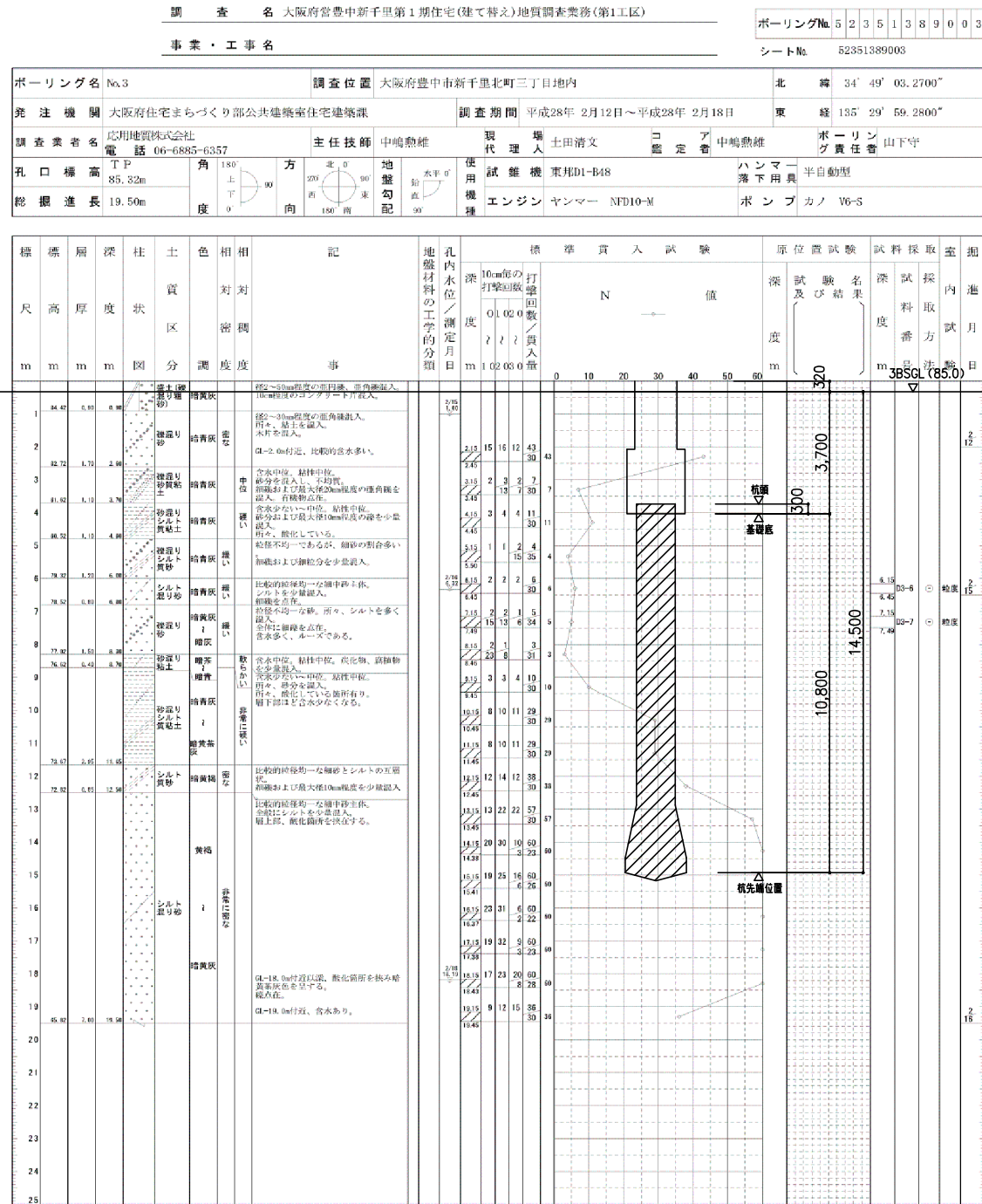


( )内は3X9進を示す。

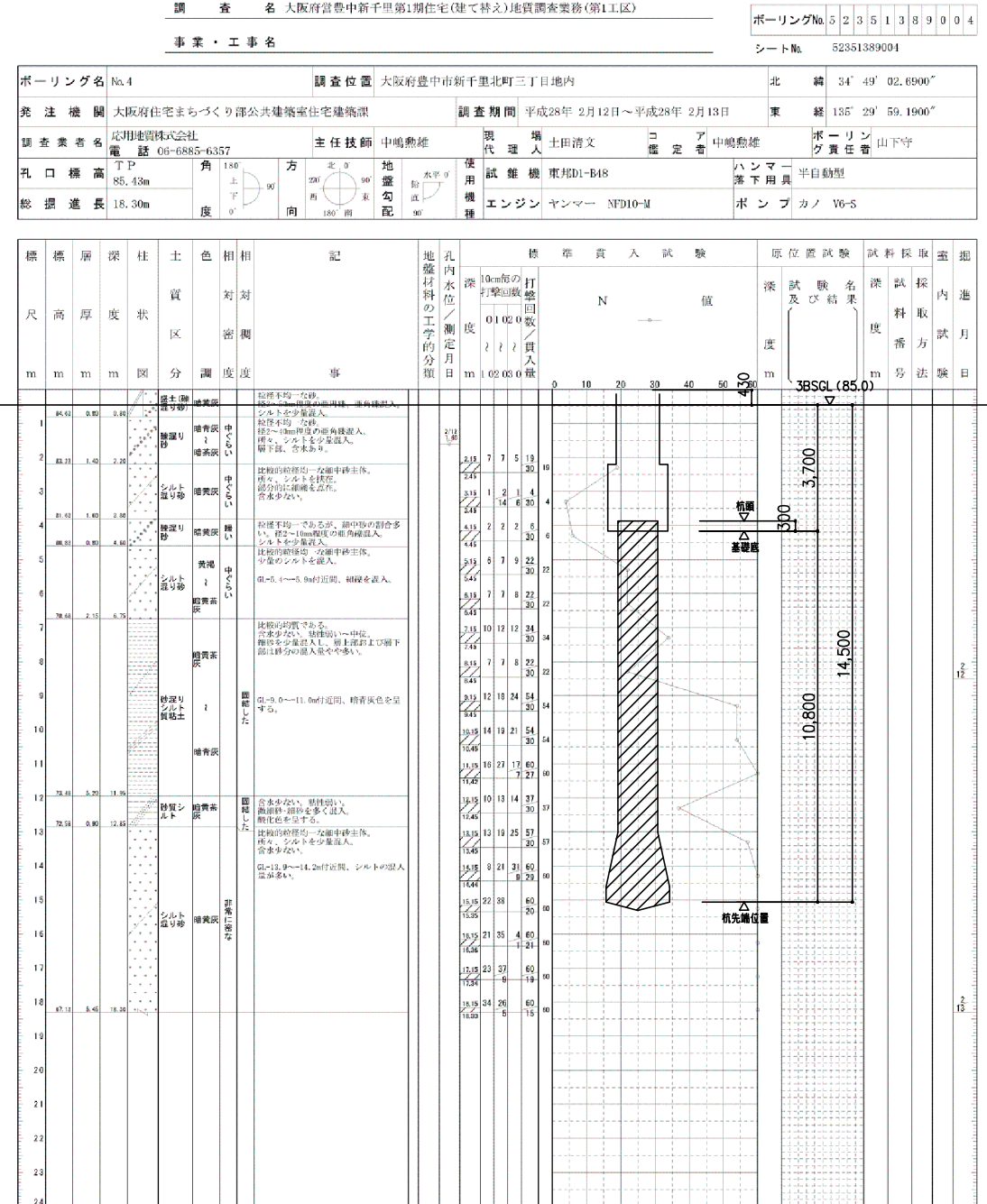


添付図6 事業区域隣接地柱状図（府営第1期住宅3号棟）（3）

ボーリング柱状図

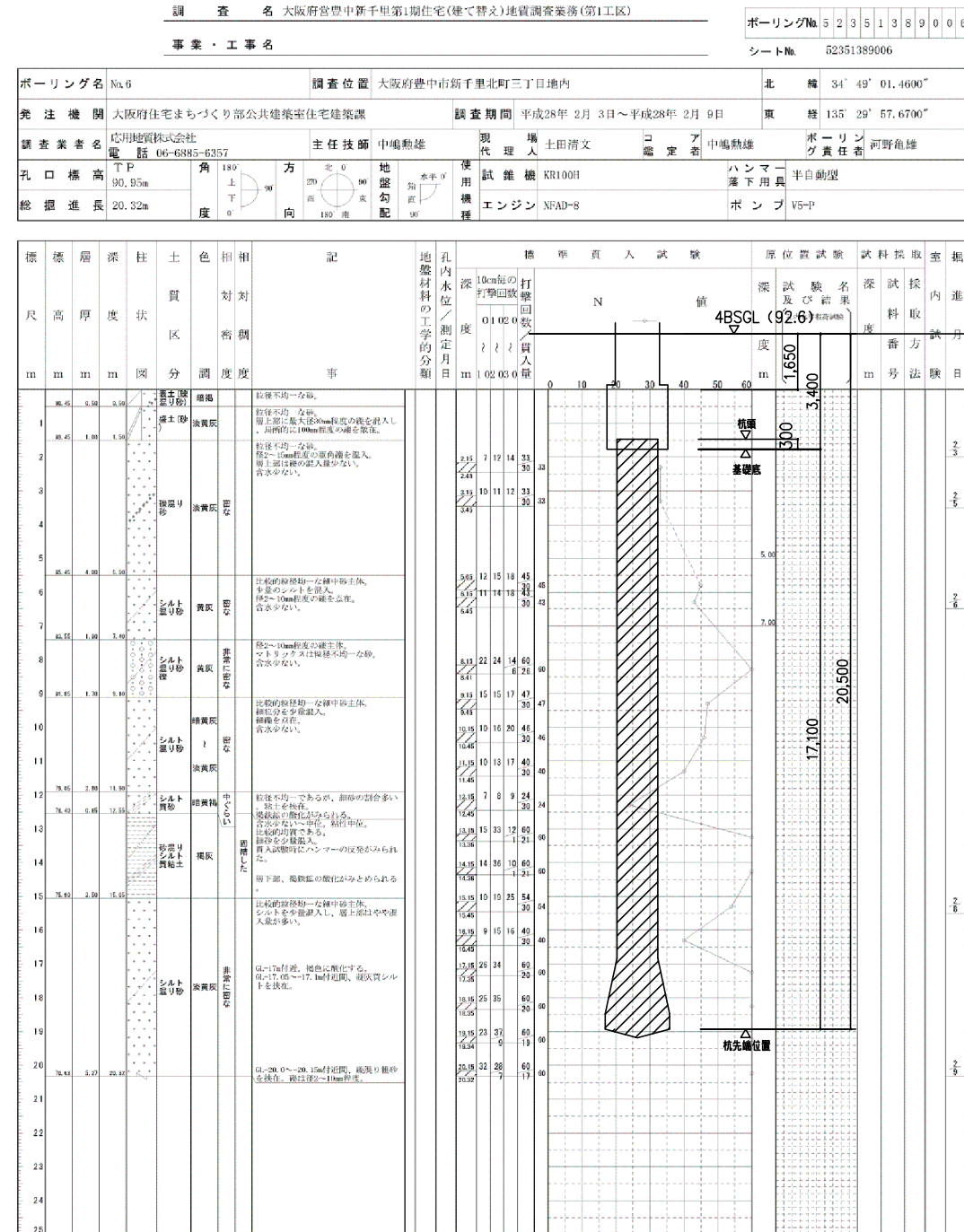


ボーリング柱状図

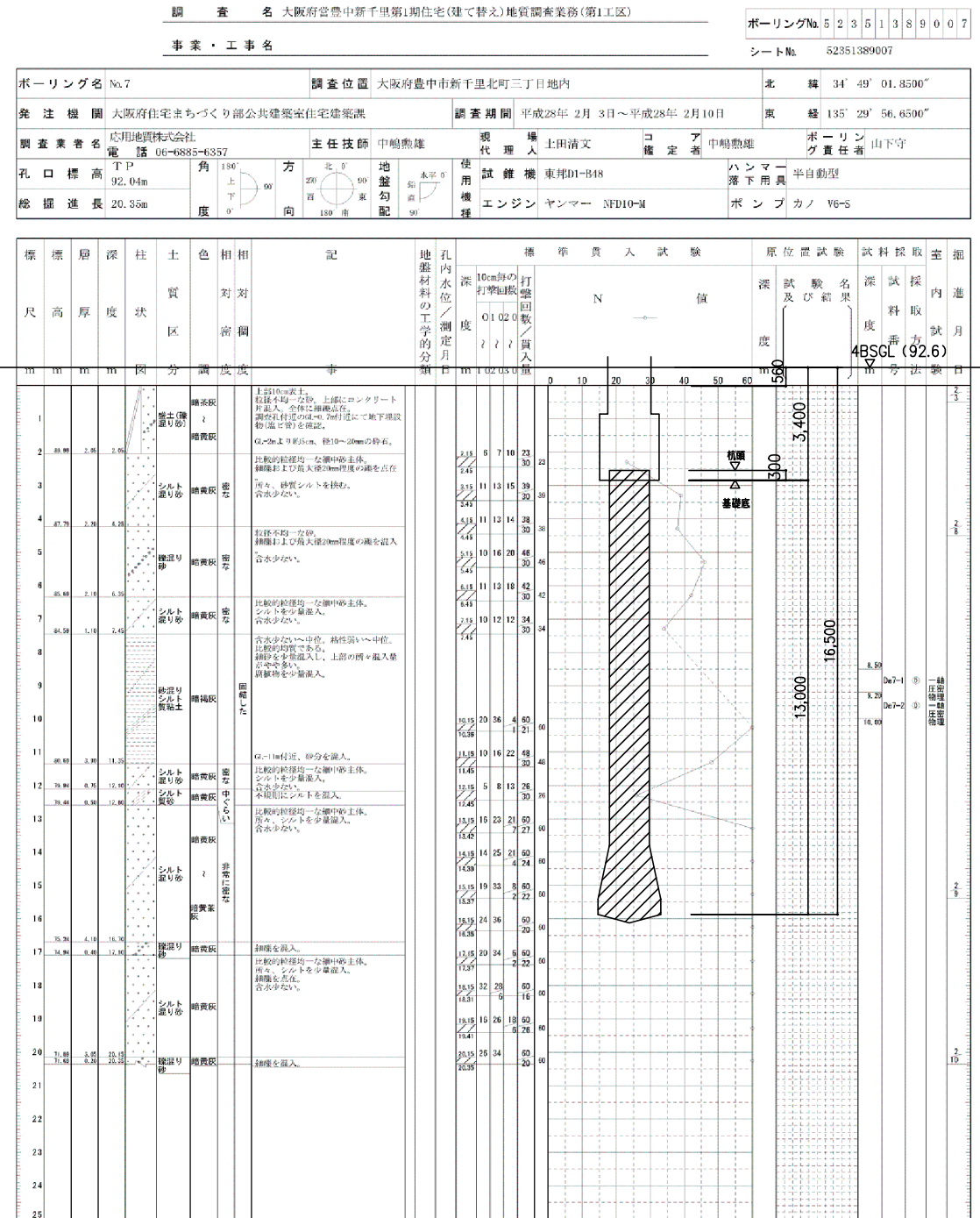


# 添付図6 事業区域隣接地柱状図（府営第1期住宅4号棟）（4）

## ボーリング柱状図



## ボーリング柱状図

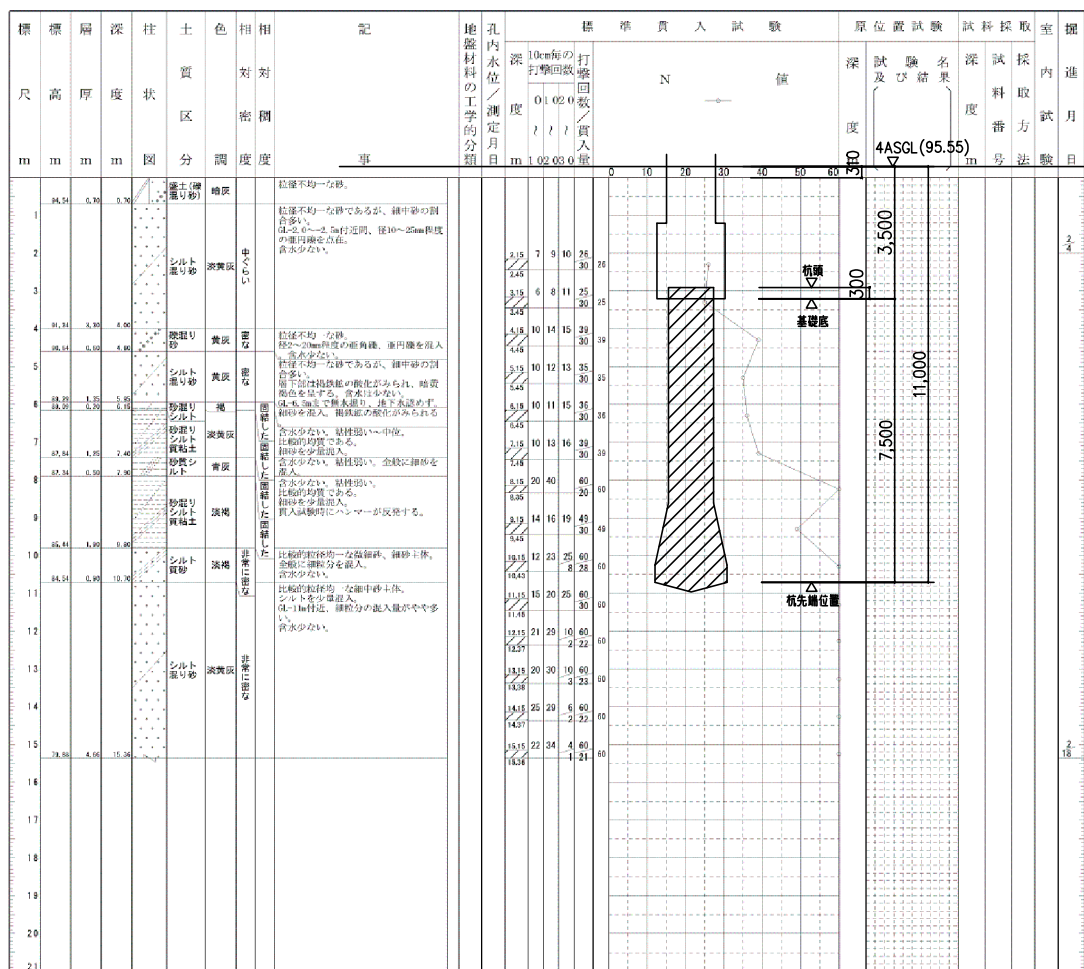




添付図6 事業区域隣接地柱状図（府営第1期住宅4号棟）（5）

ボーリング柱状図

調査名 大阪府営豊中千原第1期住宅(建て替え)地質調査業務(第1工区)		ボーリングNo. 52351389008	
事業・工事名		シートNo. 52351389008	
ボーリング名 No.8	調査位置 大阪府豊中市千原北町三丁目地内	北緯 34° 49' 02.1700"	
発注機関 大阪府住宅まちづくり部公共建築住宅建築課	調査期間 平成28年 2月 4日～平成28年 2月 18日	東経 135° 29' 55.5800"	
調査業者名 応用地質株式会社 電話 06-6885-6357	主任技師 中嶋勲雄 代理人 土田清文 コピ定書者 中嶋勲雄	ボーリング責任者 河野亀雄	
孔口標高 T.P. 95.24m 総掘進長 15.36m	角 180° 方 北 0° 向 180° 西	地盤勾配 水平 0° 使用試験機 KR100H エンジン NFAD-8	ハンマー落下用具 半自動型 ポンプ V5-P



ボーリング柱状図

