

(様式 38) 事業提案書の概要 (公表用) 表紙

事業提案書の概要 (公表用)

[東レ建設グループ]

東レ建設株式会社 (代表企業)

株式会社市浦ハウジング&プランニング

中林建設株式会社

大勝建設株式会社

東洋コミュニティサービス株式会社

関電不動産開発株式会社

提案受付番号: 10

(様式 39) 事業提案書の概要 (公表用) その 1

大阪府営吹田佐竹台住宅 (5 丁目) 及び大阪府営吹田高野台住宅 (4 丁目) 民活プロジェクト

1. 実施体制

業務名	参加企業/代表企業/構成員
建設企業	東レ建設株式会社 (代表企業)
	中林建設株式会社
	大勝建設株式会社
設計・工事監理企業	株式会社市浦ハウジング&プランニング
入居者移転支援企業	東洋コミュニティサービス株式会社
用地活用企業	関電不動産開発株式会社

2. 入札価格

府営住宅整備に係る対価 4,530,000 千円

活用用地の対価 1,700,000 千円

費用項目	金額
1. 設計・工事監理費	201,500 千円
2. 施設整備費 (各種調査費用などを含む)	4,267,060 千円
3. 入居者移転支援費	61,440 千円
4. 活用用地の対価	1,700,000 千円

3. 施設の概要

(大阪府営吹田佐竹台住宅 (5 丁目))

敷地面積				3,416.30 m ²	
棟名	構造	階数	戸数	建築面積	延べ面積
佐竹台住宅	RC造	7	55	946.16 m ²	3,596.71 m ²
合計 (55戸)				946.16 m ²	3,596.71 m ²
				建蔽率 27.70%	容積率 95.84%

(大阪府営吹田高野台住宅 (4 丁目))

敷地面積				9,564.14 m ²	
棟名	構造	階数	戸数	建築面積	延べ面積
高野台住宅	RC造	8	185	2,597.65 m ²	11,637.83 m ²
合計 (185戸)				2,597.65 m ²	11,637.83 m ²
				建蔽率 27.16%	容積率 113.23%

4. 整備に関するコンセプト

- (1) 建替住宅整備における入居者の利便性や快適性及びコミュニティ形成への配慮
 - ①利便性・快適性を高める施設配置
 - ②入居者相互の交流を促す集会所・広場配置
- (2) 府営住宅と民間施設相互のコミュニティ形成への配慮
 - ①千里ニュータウンの課題を踏まえた良質な戸建住宅
 - ②地域とつながり、コミュニティ形成を図る景観・施設
- (3) 全体計画及び施工計画における周辺環境への配慮
 - ①景観・環境面の周辺への配慮
 - ②施工計画における配慮

5. 鳥瞰図



佐竹台住宅



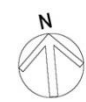
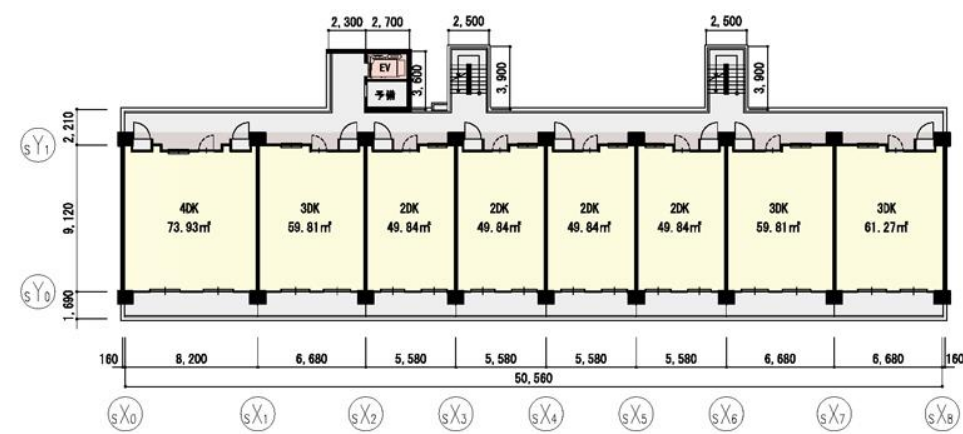
高野台住宅

大阪府営吹田佐竹台住宅 (5丁目) 及び大阪府営吹田高野台住宅 (4丁目) 民活プロジェクト

6. 主要な棟の平面・立面・断面図 (佐竹台住宅)



配置図



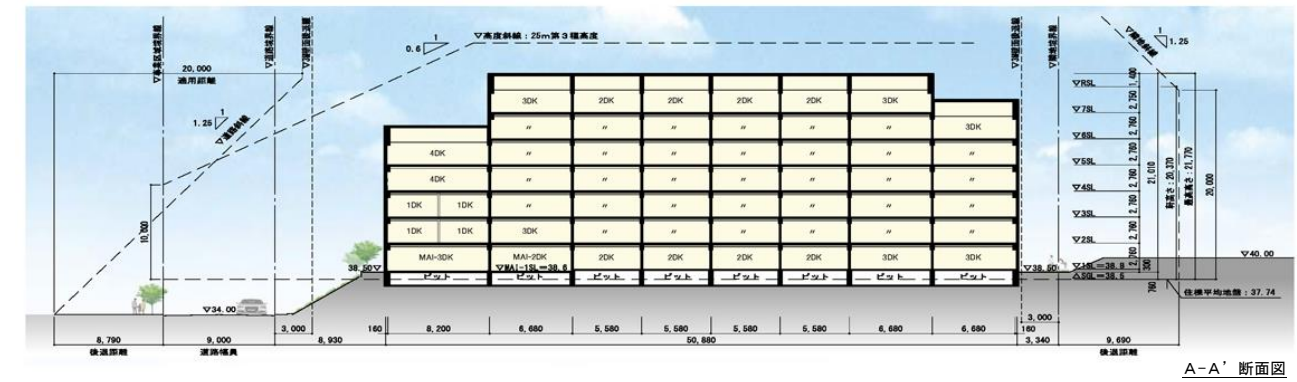
基準階平面図



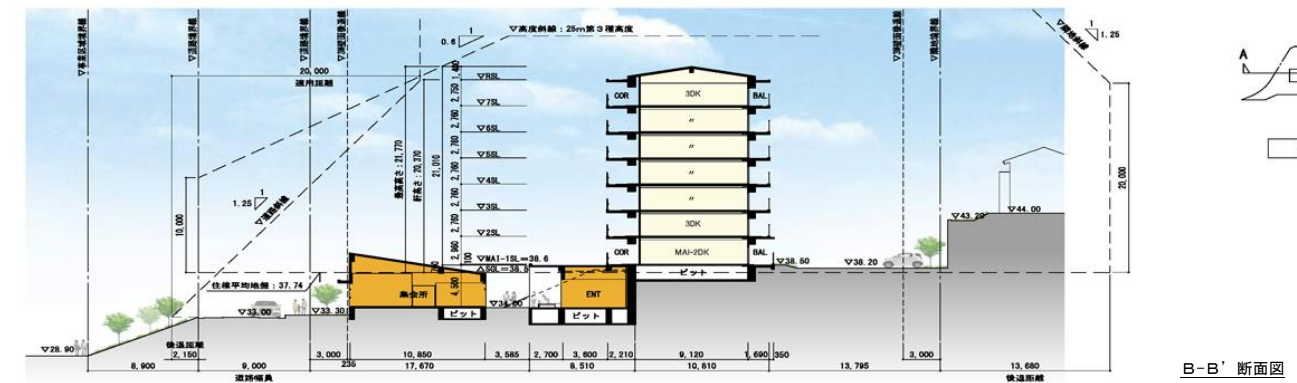
北立面図



西立面図



A-A' 断面図



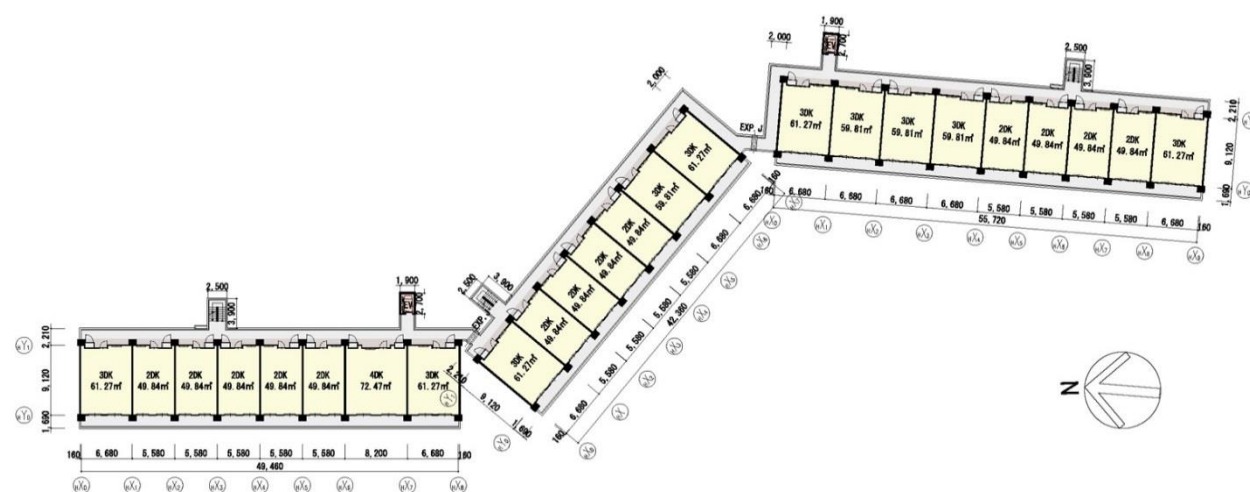
B-B' 断面図

大阪府営吹田佐竹台住宅 (5 丁目) 及び大阪府営吹田高野台住宅 (4 丁目) 民活プロジェクト

6. 主要な棟の平面・立面・断面図 (高野台住宅)



配置図



基準階平面図



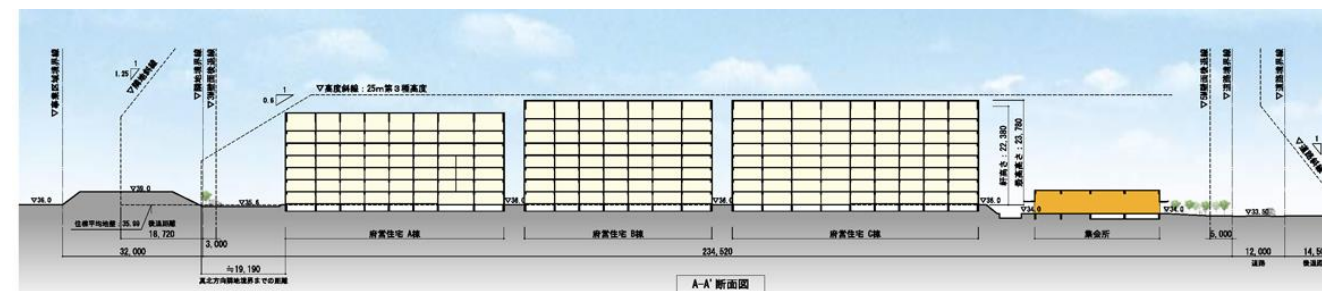
西立面図



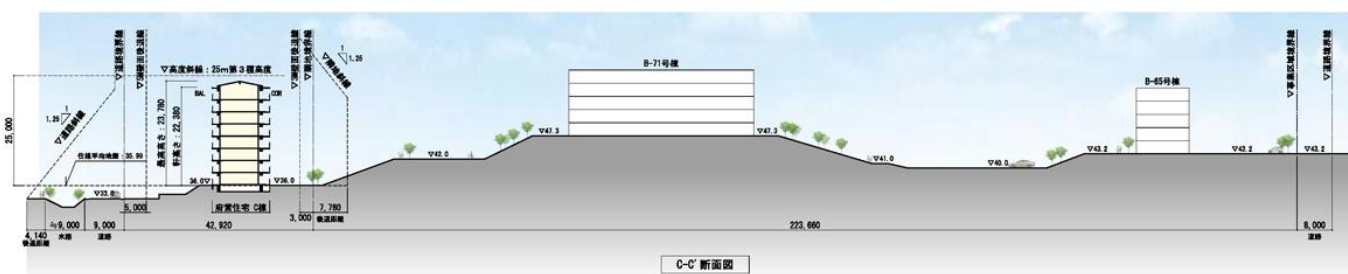
南立面図



KEY PLAN



A-A' 断面図



C-C' 断面図