

大阪府営吹田藤白台住宅 (第 2 期) 民活プロジェクト

1. 実施体制

業務名	参加企業
建設企業企業	東レ建設株式会社 (代表企業)
	中林建設株式会社
	大勝建設株式会社
設計・工事監理企業	株式会社アール・アイ・エー
用地活用企業	阪急不動産株式会社
入居者移転支援	株式会社第一ビルサービス
	東レ建設株式会社

2. 入札価格

府営住宅整備に係る対価 6,120,900 千円

活用用地の対価 2,566,523 千円

費用項目	金額
1. 設計・工事監理費	180,000 千円
2. 施設整備費 (各種調査費用などを含む)	5,836,782 千円
3. 入居者移転支援費	104,118 千円
4. 活用用地の対価	2,566,523 千円

3. 施設の概要

敷地面積【建替住宅 北ブロック】						6,637.52 m ²
棟名	構造	階数	戸数	建築面積	延べ面積	
N 1 棟	RC 造	10 階	124 戸	2,264.68 m ²	10,528.04 m ²	
N 2 棟	RC 造	6 階	48 戸	662.22 m ²	3,061.38 m ²	
合計 (172 戸)				2,926.90 m ² 建蔽率 44.10%	13,589.42 m ² 容積率 149.62%	

敷地面積【建替住宅 南ブロック】						15,072.01 m ²
棟名	構造	階数	戸数	建築面積	延べ面積	
S 1 棟	RC 造	7 階	48 戸	629.74 m ²	3,276.65 m ²	
S 2 棟	RC 造	8 階	37 戸	507.43 m ²	2,762.35 m ²	
S 3 棟	RC 造	10 階	47 戸	641.85 m ²	3,450.98 m ²	
S 4 棟	RC 造	9 階	49 戸	491.87 m ²	3,363.35 m ²	
S 5 棟	RC 造	10 階	67 戸	580.31 m ²	4,501.76 m ²	
合計 (248 戸)				2,851.20 m ² 建蔽率 18.92%	17,355.09 m ² 容積率 96.71%	

敷地面積【活用用地】						9,014.40 m ²
棟名	構造	階数	戸数	建築面積	延べ面積	
A 棟	RC 造	7 階	64 戸	1,105.37 m ²	5,572.96 m ²	
B 棟	RC 造	8 階	121 戸	3,309.32 m ²	13,240.28 m ²	
合計 (185 戸)				4,414.69 m ² 建蔽率 48.97%	18,813.24 m ² 容積率 149.92%	

4. 整備に関するコンセプト

「緑と笑顔があふれるまちを目指して」

自然環境やコミュニティといったまちの資産を活かし、子どもから高齢者までだれもがこのまちに住み続けたいくなるようなまちづくりを目指します。

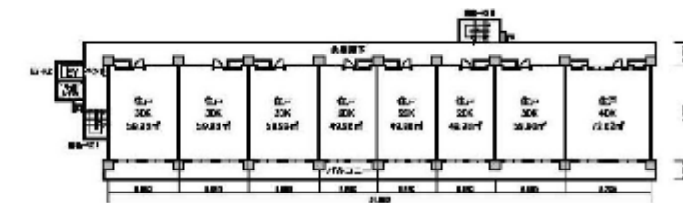
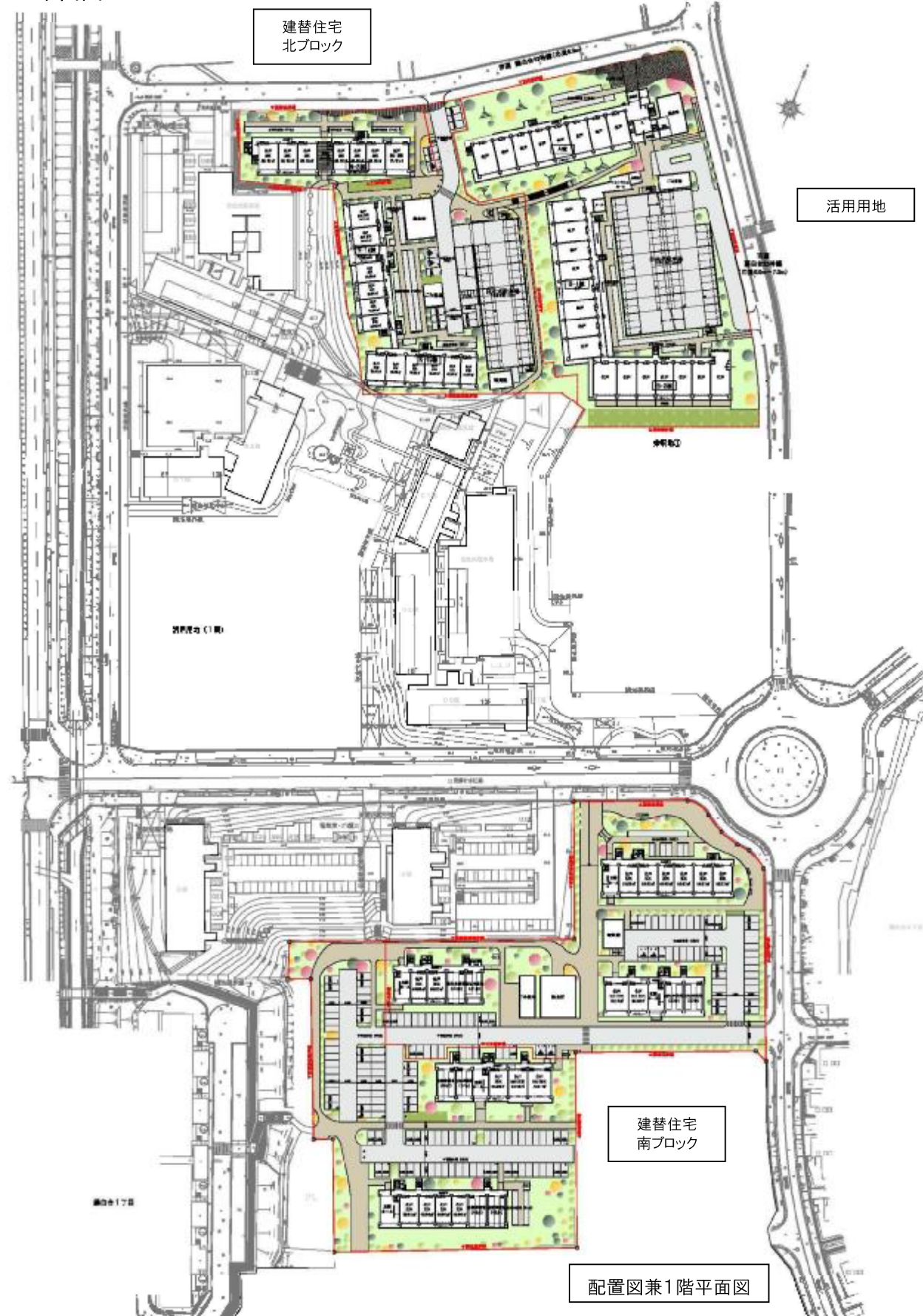
- ◎多世代が住まう安全・安心なすまいづくりによって、良質な住宅ストックをつくる
- ◎成熟したコミュニティをはぐくむ仕掛けづくりにより、コミュニティを未来へつむぐ
- ◎緑あふれる良好な住環境づくりと景観づくり

5. 鳥瞰図

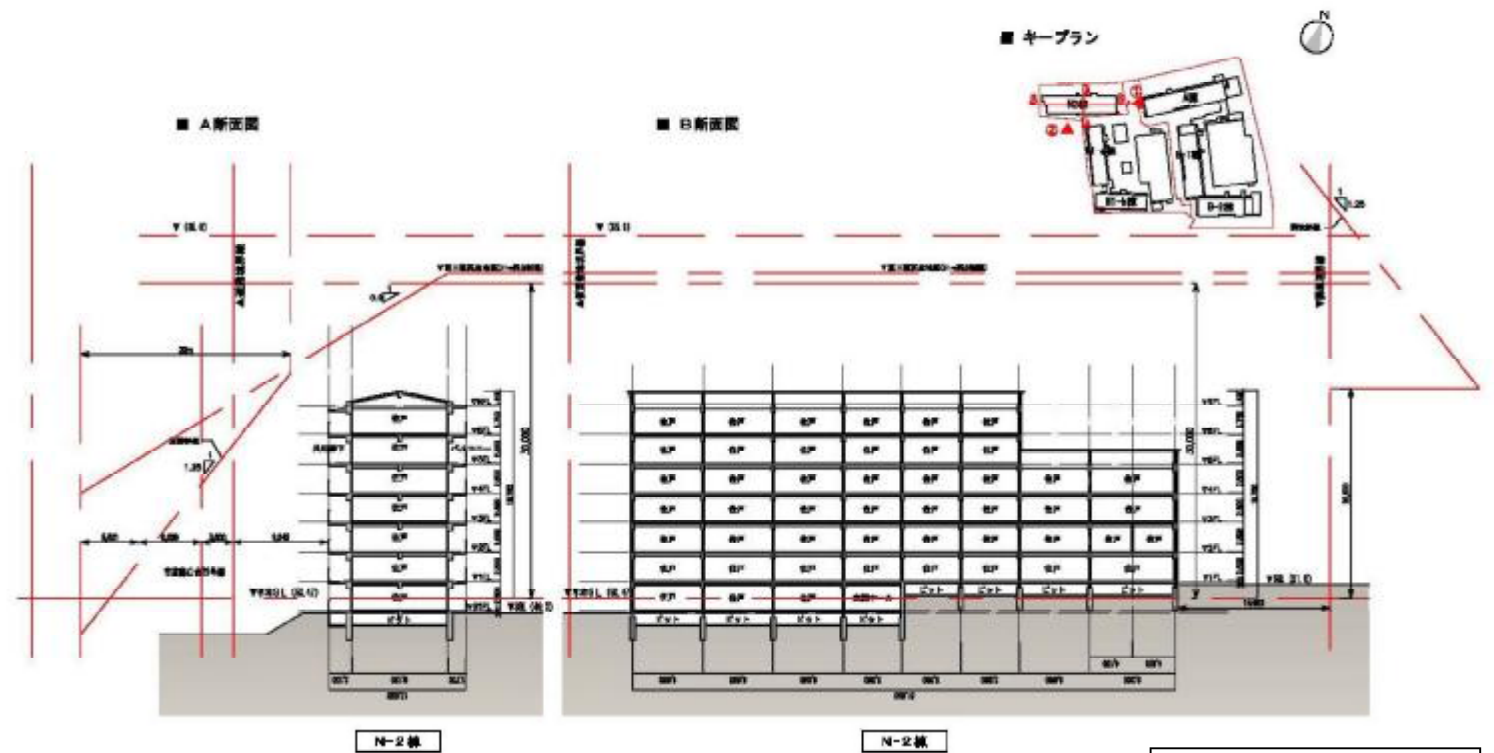


大阪府営吹田藤白台住宅 (第 2 期) 民活プロジェクト

6. 平面図



北ブロック第 2 工区平面図



北ブロック第 2 工区断面図

