

凡例

時代	地層名	記号	地質
沖積層	洪積土	Ba	洪土・礫土・盛土
	沖積層	Ac	粘土
	沖積層	As	砂
河川層	河川層	Ag	砂
	河川層	Tc	粘土
	河川層	Ts	砂
埋藏層	埋藏層	Tg	砂
	埋藏層	Oc	粘土
肥後層	肥後層	Os	砂
	肥後層	Og	礫

調査名	大阪府豊千里園白台住宅第2期増築工事 地質調査委託(第2工区)
調査地	大阪府吹田市園白台3丁目
図面名	地質想定断面図
調査年月	昭和63年5月
縮尺	図示
株式会社	アジア地学研究所

北-5

NO.5 $l=20.55$
G.L.=O.P.+52.23

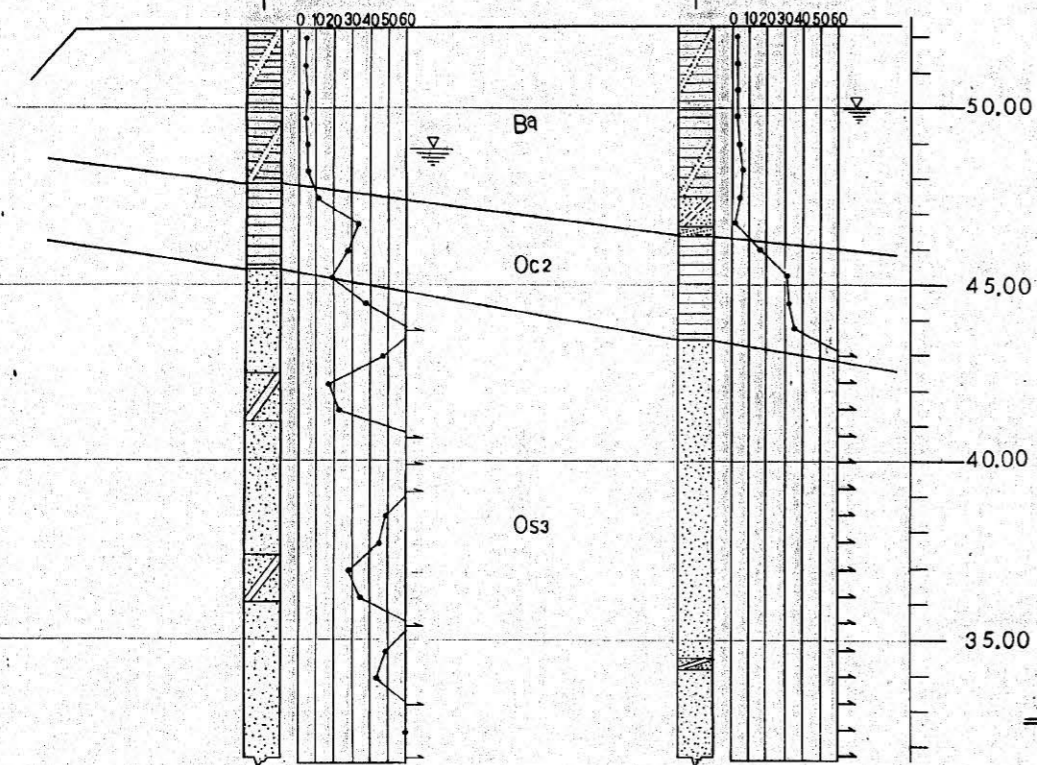
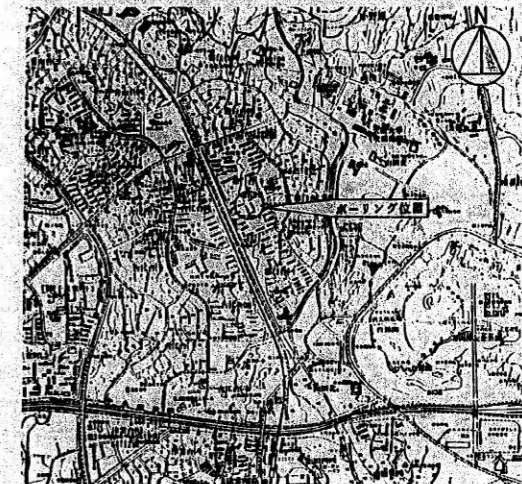
北-6

NO.6 $l=52.30$
G.L.=O.P.+52.30

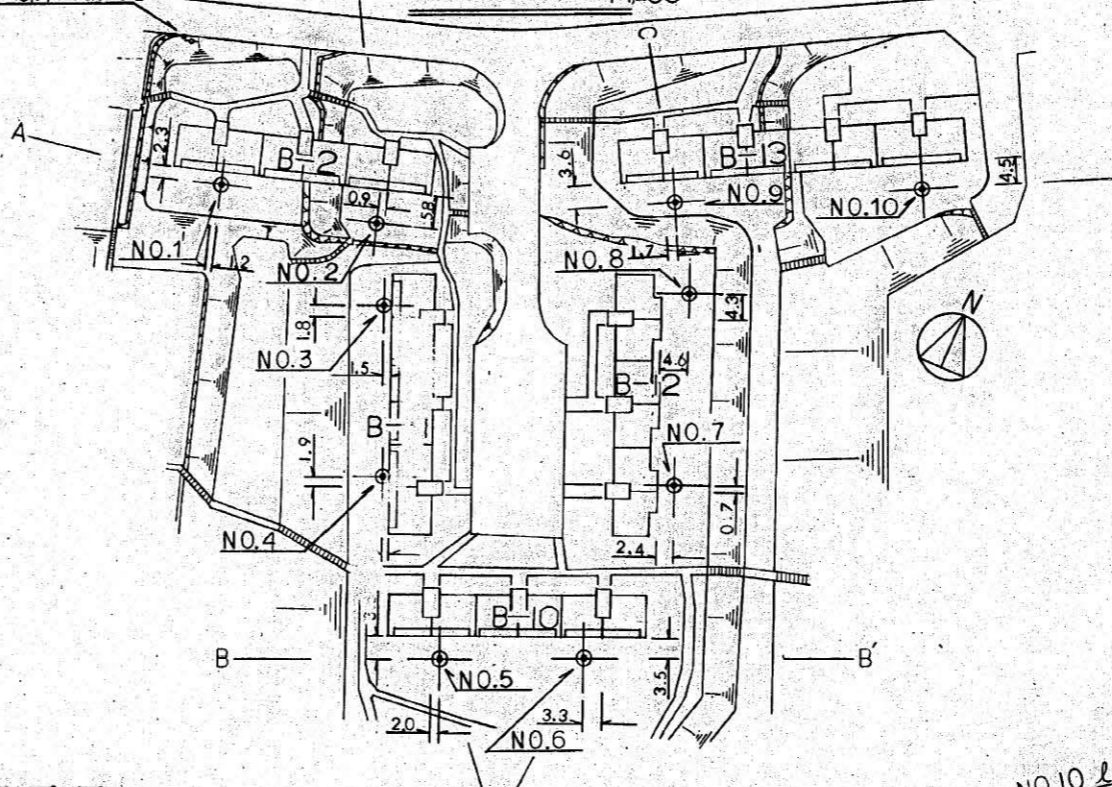
BM=OP+46.465

平面图 縮尺 1:1200

位置図



断面図
縮尺 縦 1:200
横 1:400



北-1

NO.1 $l=16.81$
G.L.=O.P.+49.15

NO.2 $l=20.61$
G.L.=O.P.+51.58

北-2

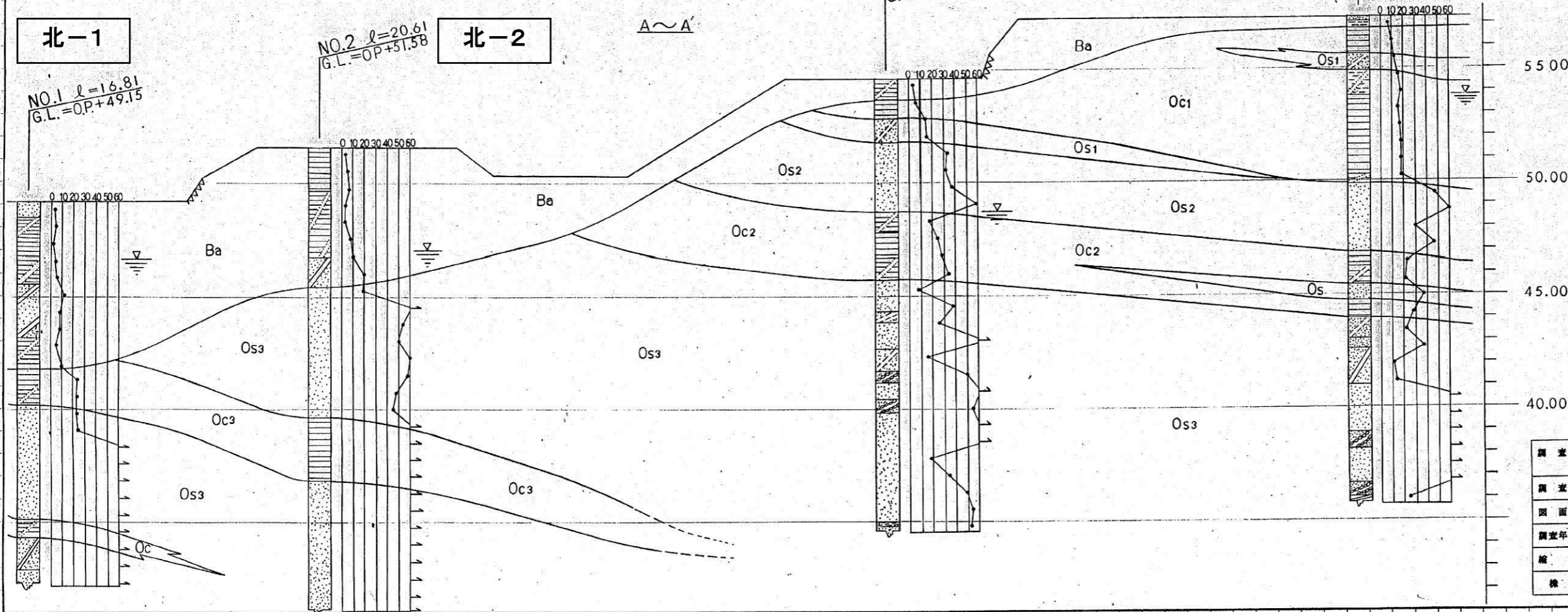
A~A'

北-9

NO.9 $l=20.00$
G.L.=O.P.+54.64

北-10

NO.10 $l=21.50$
G.L.=O.P.+57.27

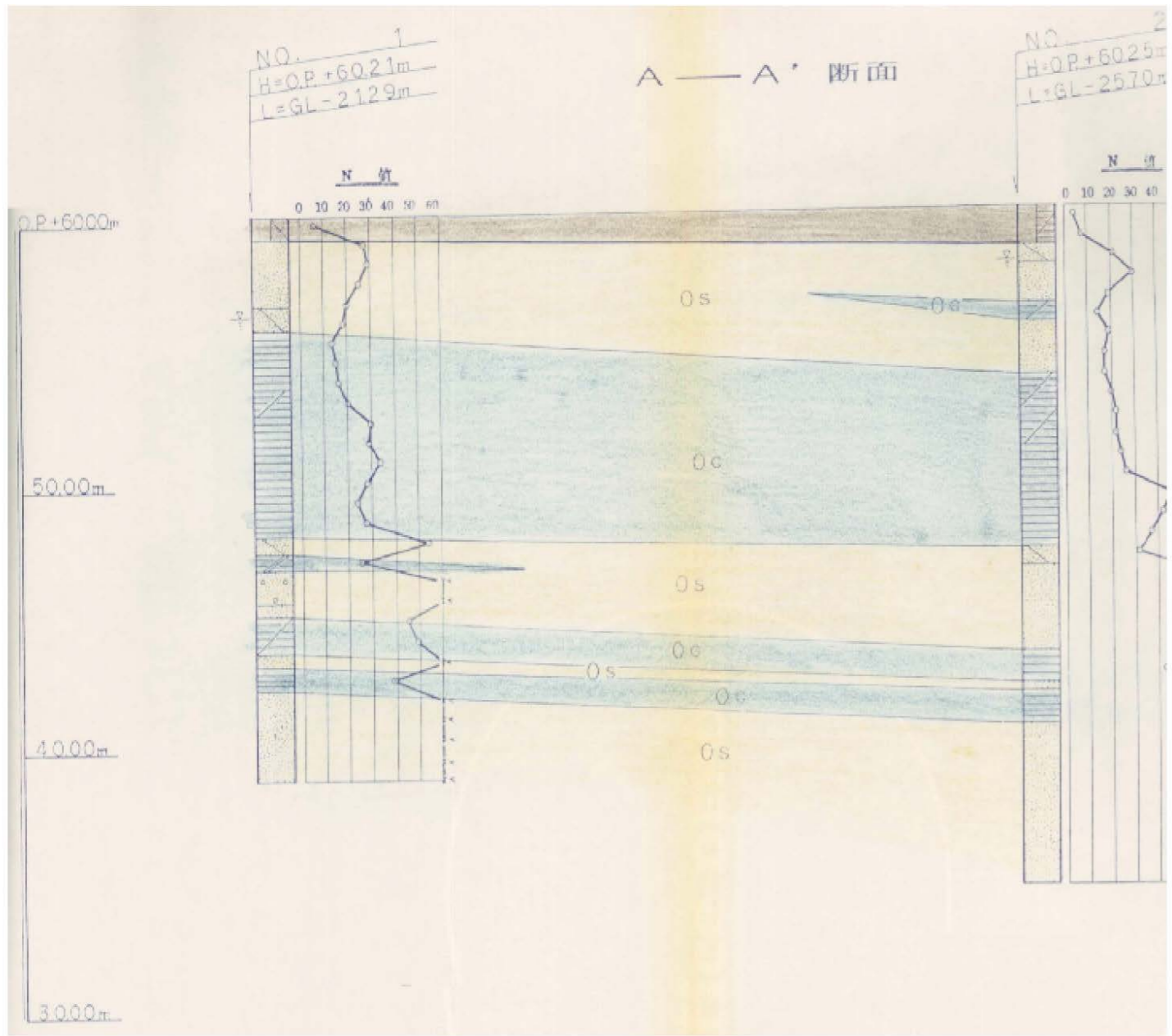


凡例

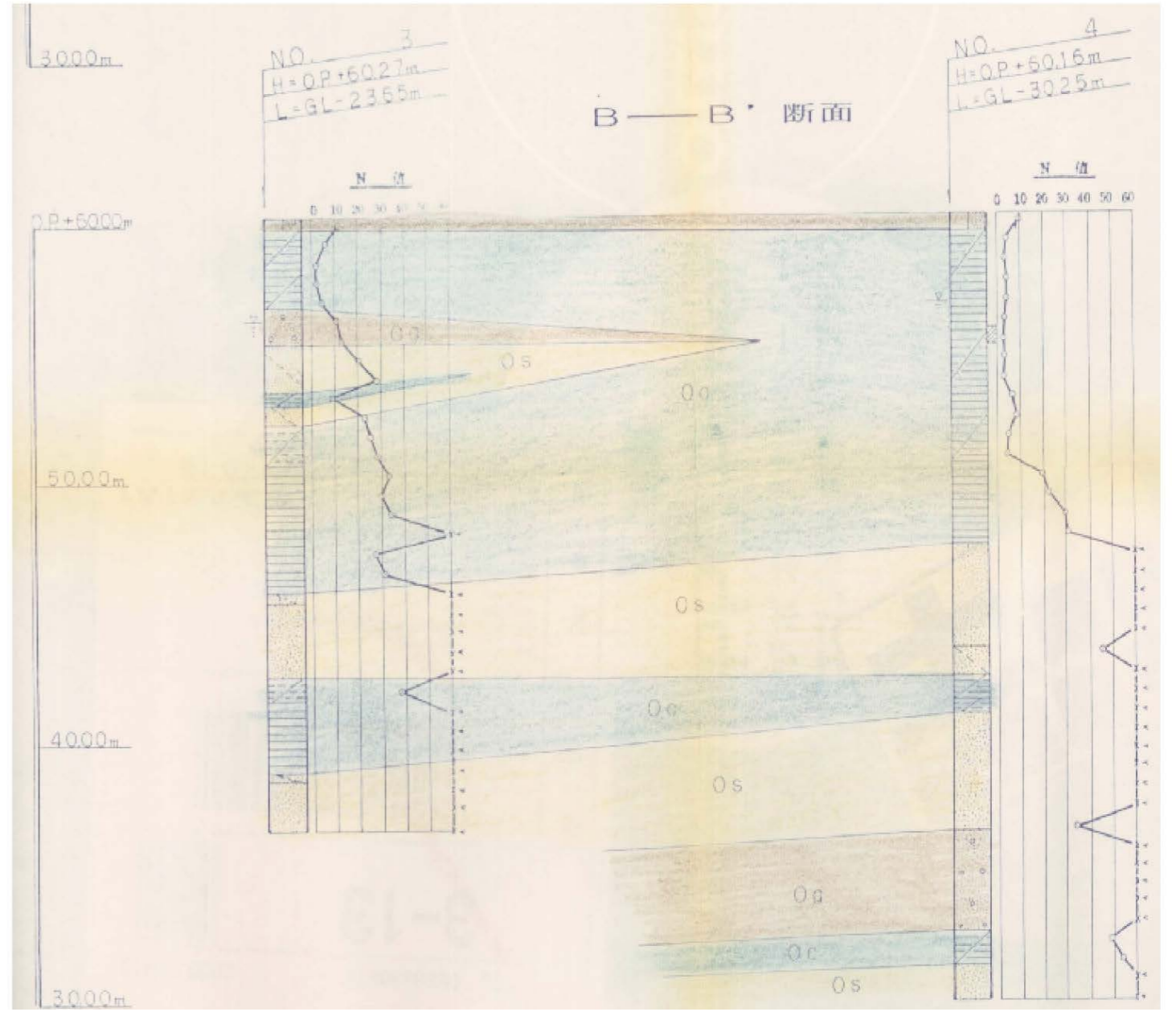
時代	地層名	記号	地質
神	原層	Ae	粘土・壤土・盛土
		As	粘 砂
		Ag	砂 礫
四	河	Tc	粘 土
		Ts	砂
		Tg	砂 礫
配	層	Oc	粘 土
		Os	砂 礫

調査名	大阪府宮千原白台住宅第2期増築工事 地質調査委託(第2工区)
調査地	大阪府吹田市白台3丁目
図面名	地質想定断面図
調査年月	昭和63年 月
縮尺	図示
株式会社 アジア地学研究所	

北-11



北-12



北-13

北-14

土質柱状図

報告用紙

調査名 大阪府宮千里藤白台住宅第3期地盤工事地質調査委託(第2工区)
調査地点 大阪府吹田市藤白台3丁目
調査年月日 平成元年 3月 3日
標高 O.P.+60.32 m
ボーリング孔:No. 1 機種 銘柄 K.S.-4 孔内水位(自然,泥) 高さ 5.7 m 調査責任者 上妻久

Table with columns for depth (m), soil name, color, and test results (N-value, etc.). Includes a soil profile diagram on the right side of the table.

備考 注1) 試料採取方法の記号 T: シンクウォールサンプラー F: ファイルサンプラー P: 標準貫入試験用サンプラー O: オーガー D: デニソン型サンプラー

土質柱状図

報告用紙

調査名 大阪府宮千里藤白台住宅第3期地盤工事地質調査委託(第2工区)
調査地点 大阪府吹田市藤白台3丁目
調査年月日 平成元年 3月 5日
標高 O.P.+60.32 m
ボーリング孔:No. 2 機種 銘柄 K.S.-4 孔内水位(自然,泥) 高さ 5.7 m 調査責任者 上妻久

Table with columns for depth (m), soil name, color, and test results (N-value, etc.). Includes a soil profile diagram on the right side of the table.

備考 注1) 試料採取方法の記号 T: シンクウォールサンプラー F: ファイルサンプラー P: 標準貫入試験用サンプラー O: オーガー D: デニソン型サンプラー

土質柱状図 報告用紙

調査名 大阪府宮千里藤白台住宅第3期増築工事地質調査委託(第2工区)
調査年月日 平成元年 2月 27日
調査地点 大阪府吹田市藤白台3丁目 標高 O.P.+60.29 m
ボーリング孔:No 3 機種 カノ-KR-50C 孔内水位(自然泥) 至6.7m 調査責任者 下久保一実

Table with columns for depth (m), soil name, color, and test results. Includes a soil profile diagram on the right side of the table.

備考 注1) 試料採取方法の記号 T: シンウェルサンプラー F: フォイルサンプラー
注2) 原位置試験方法の記号 P: 標準貫入試験用サンプラー O: オーク D: デニソン型サンプラー

土質柱状図 報告用紙

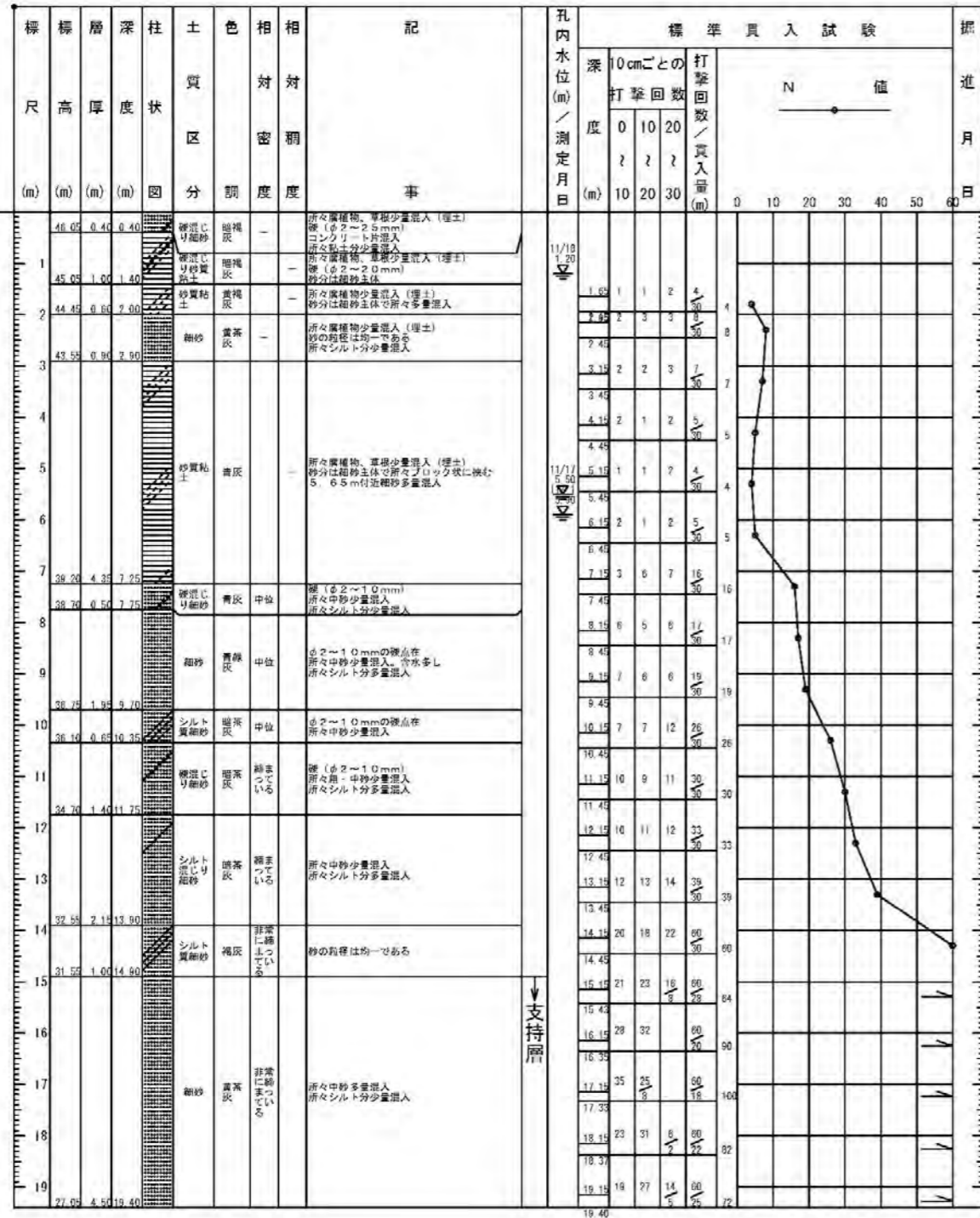
調査名 大阪府宮千里藤白台住宅第3期増築工事地質調査委託(第2工区)
調査年月日 平成元年 3月 9日
調査地点 大阪府吹田市藤白台3丁目 標高 O.P.+60.30 m
ボーリング孔:No 4 機種 藤原 K5-4 孔内水位(自然泥) 至6.7m 調査責任者 箕口真一

Table with columns for depth (m), soil name, color, and test results. Includes a soil profile diagram on the right side of the table.

備考 注1) 試料採取方法の記号 T: シンウェルサンプラー F: フォイルサンプラー
注2) 原位置試験方法の記号 P: 標準貫入試験用サンプラー O: オーク D: デニソン型サンプラー

北-a

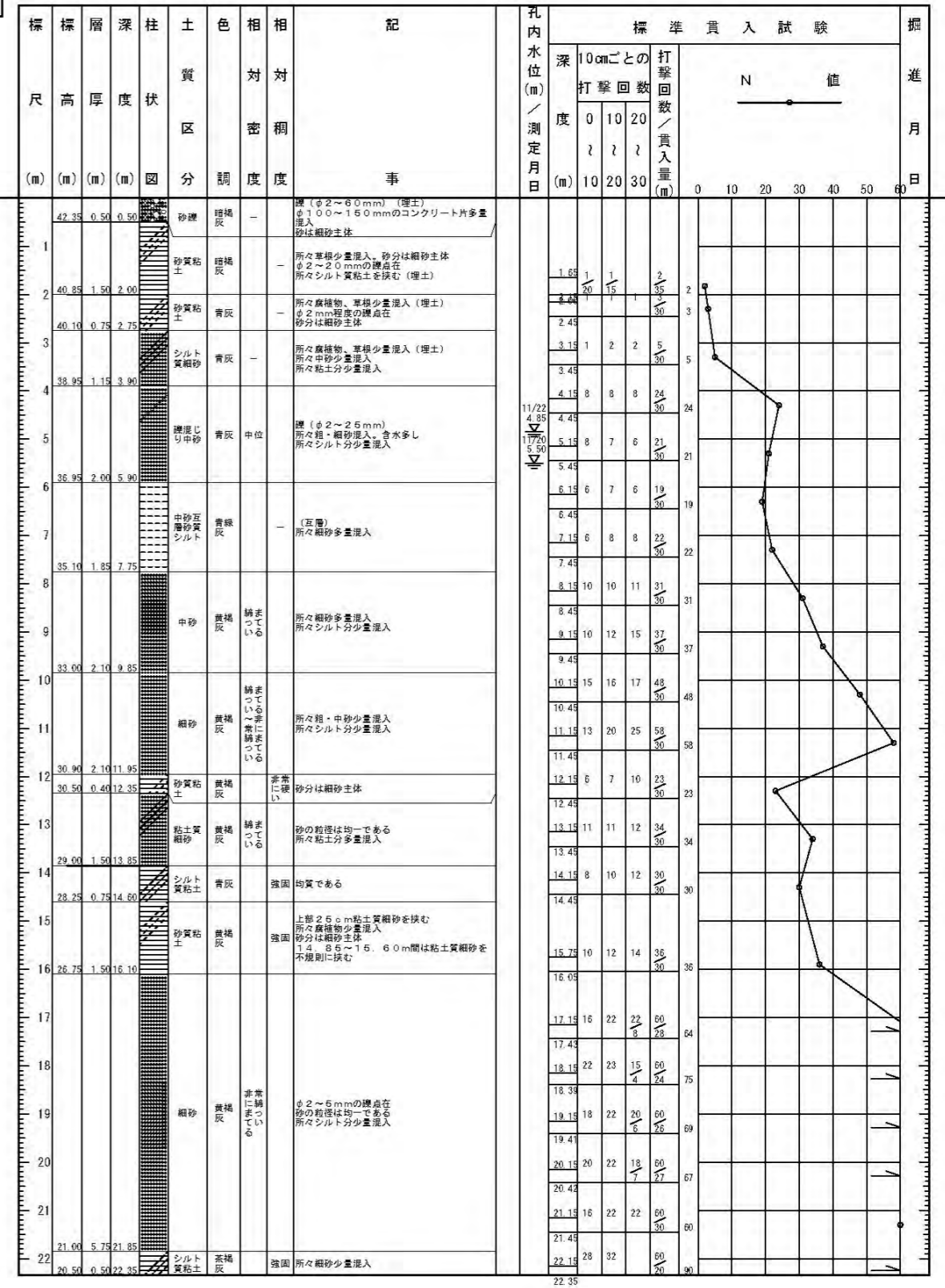
▽(46.45m)



柱状図 ANO.1

北-b

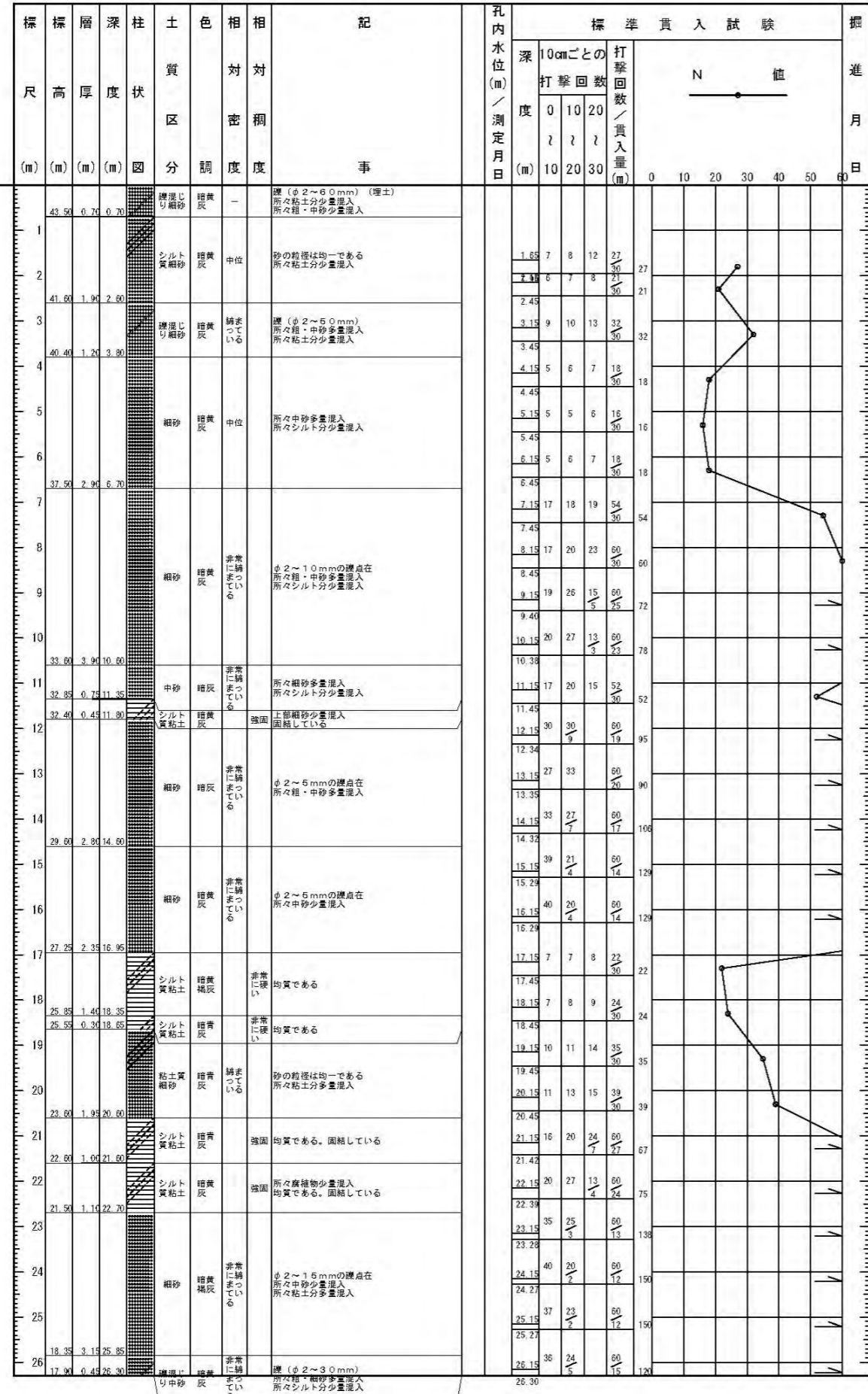
△(42.85m)



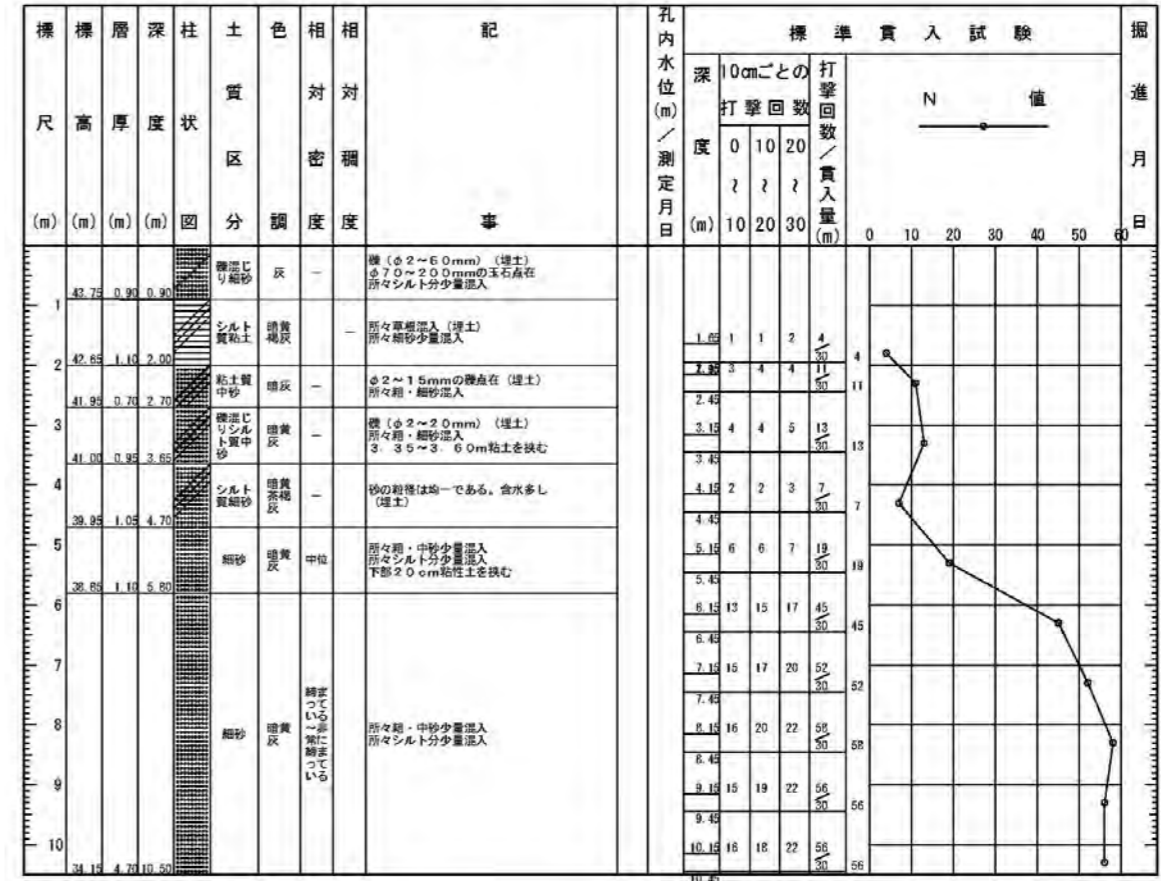
柱状図 ANO.2

北-c

▽(44.20m)

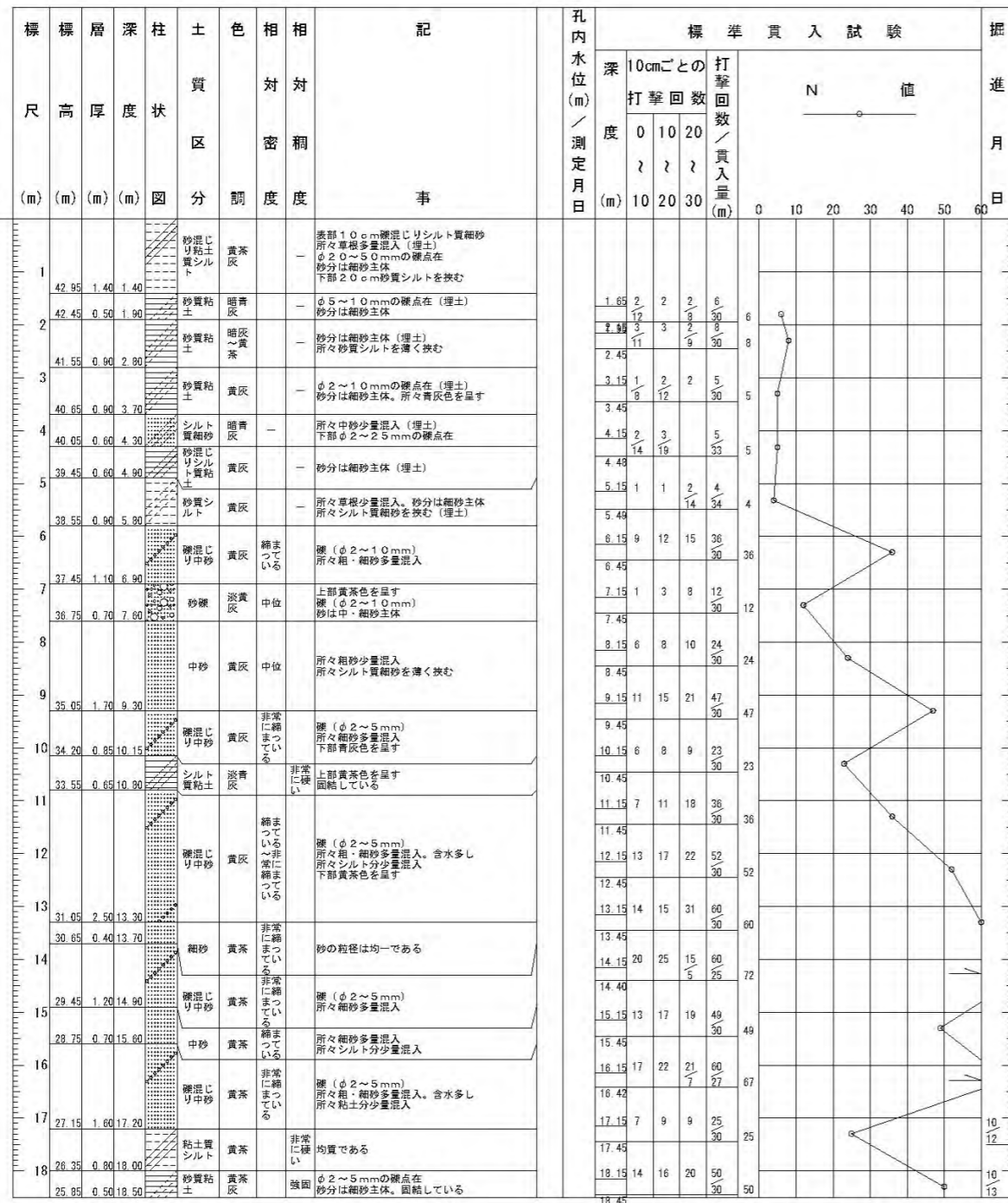


北-d



北-e

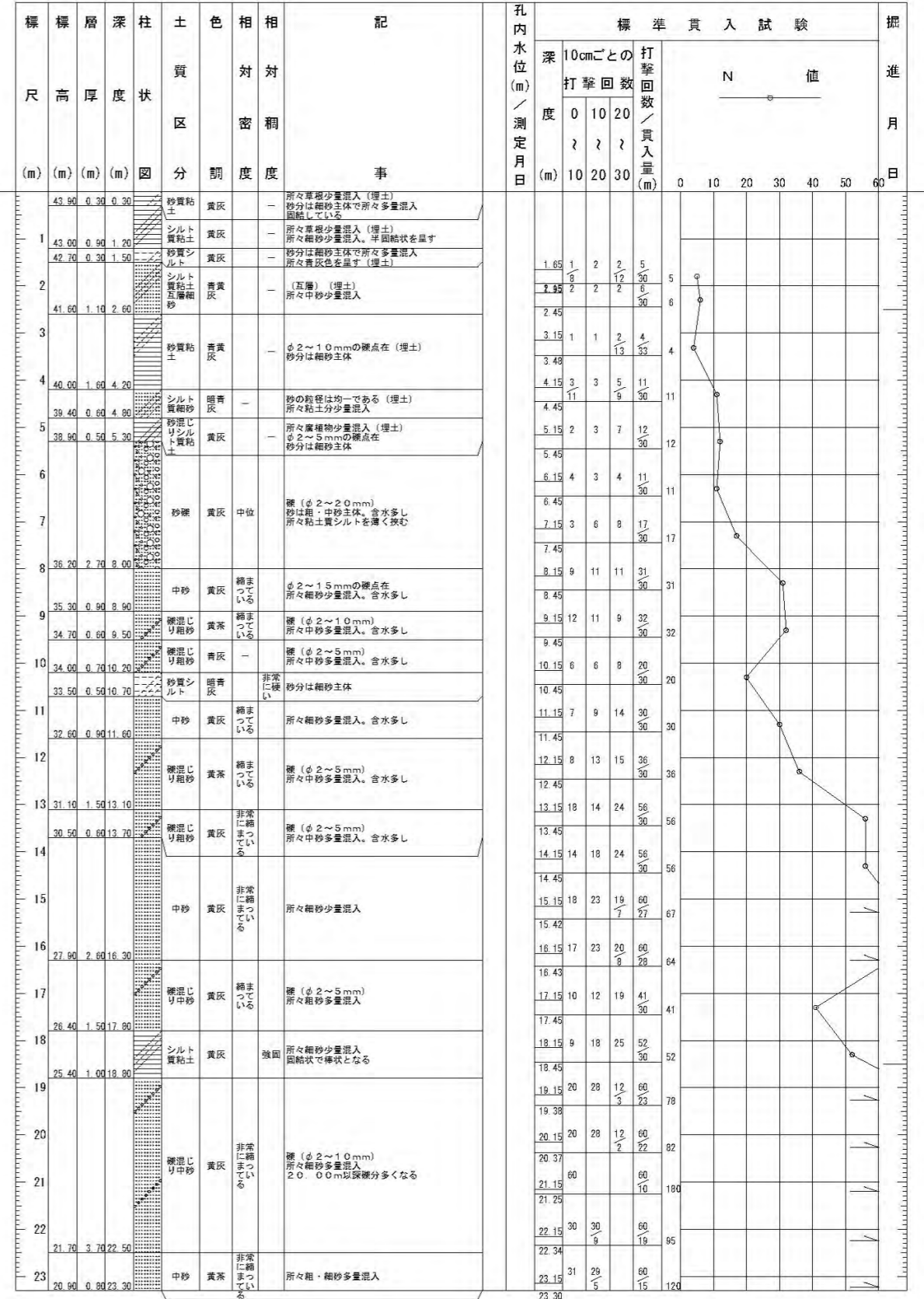
▽(44.35m)



柱状図 B-4

北-f

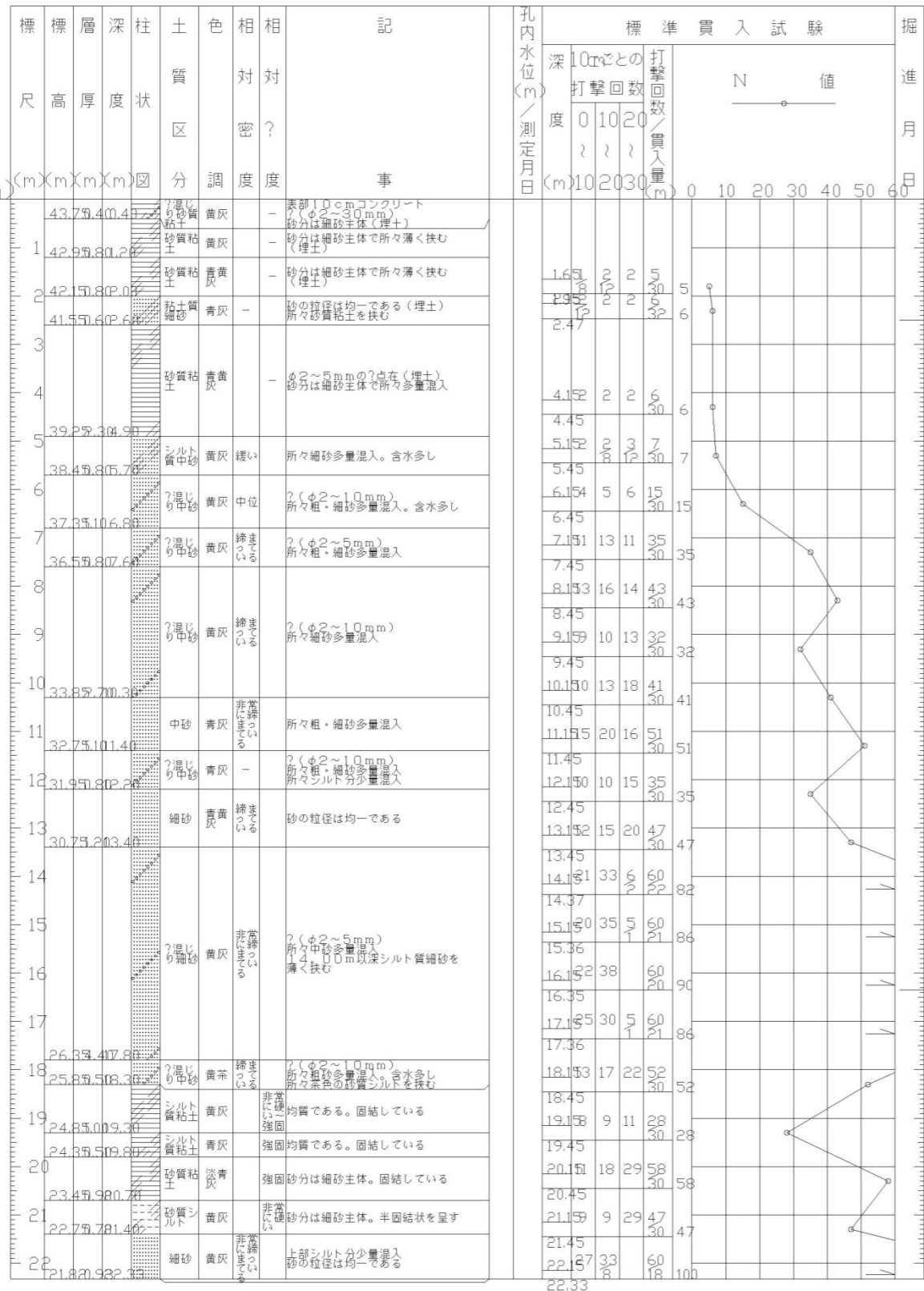
▽(44.20m)



柱状図 B-2

北-g

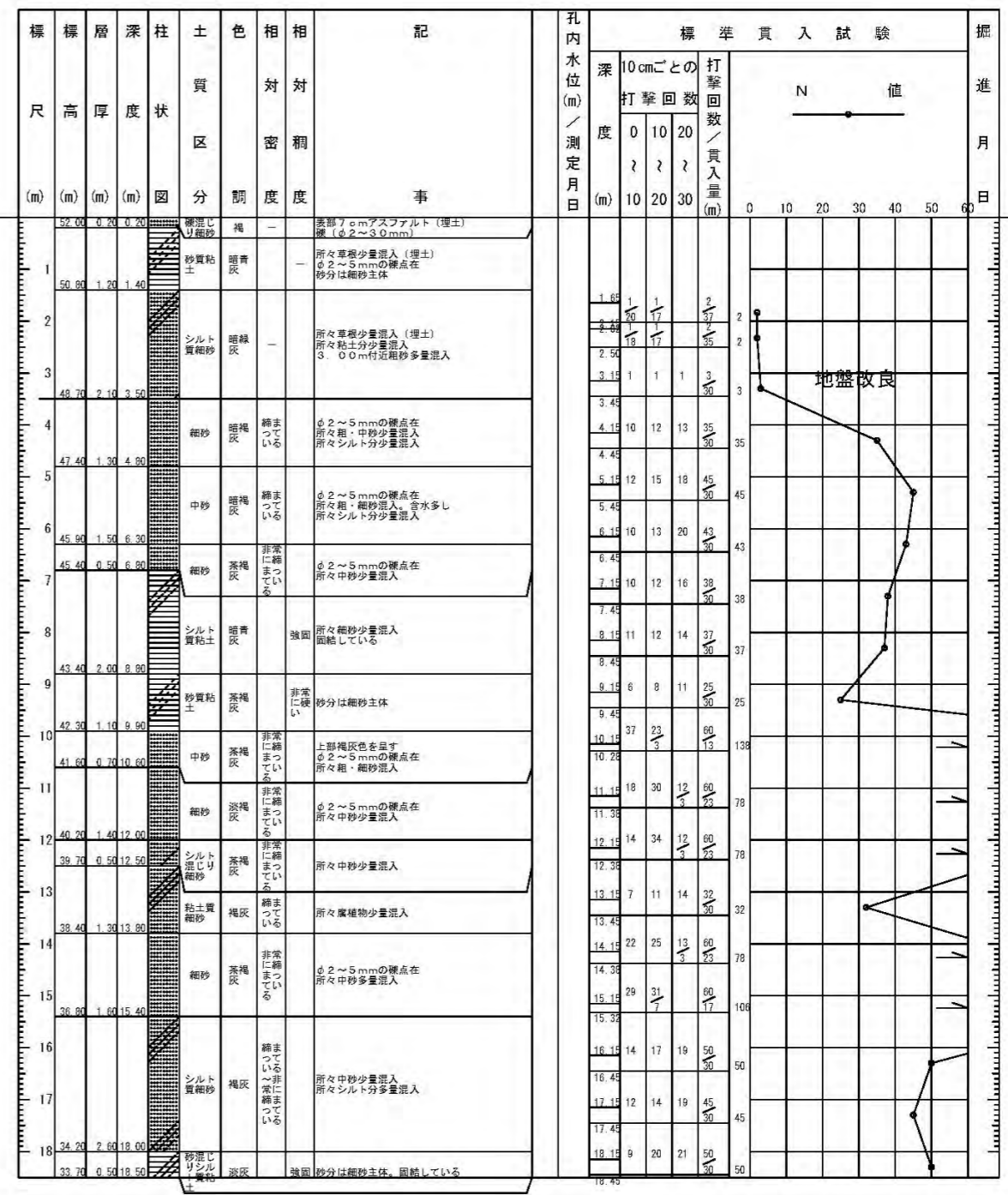
▽(44.15m)



柱状図 B-1

北-h

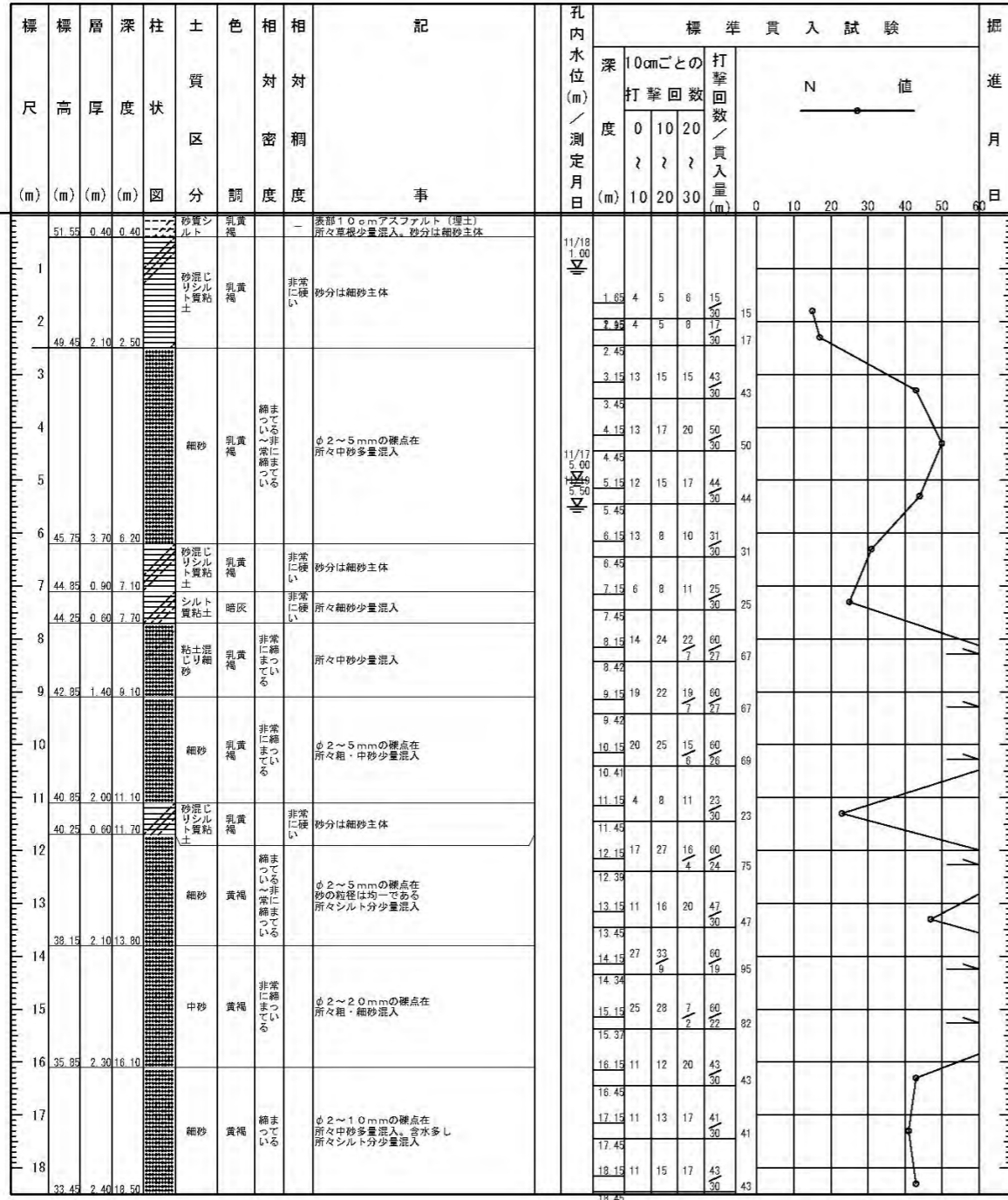
▽(52.20m)



柱状図 BNO. 1

北-i

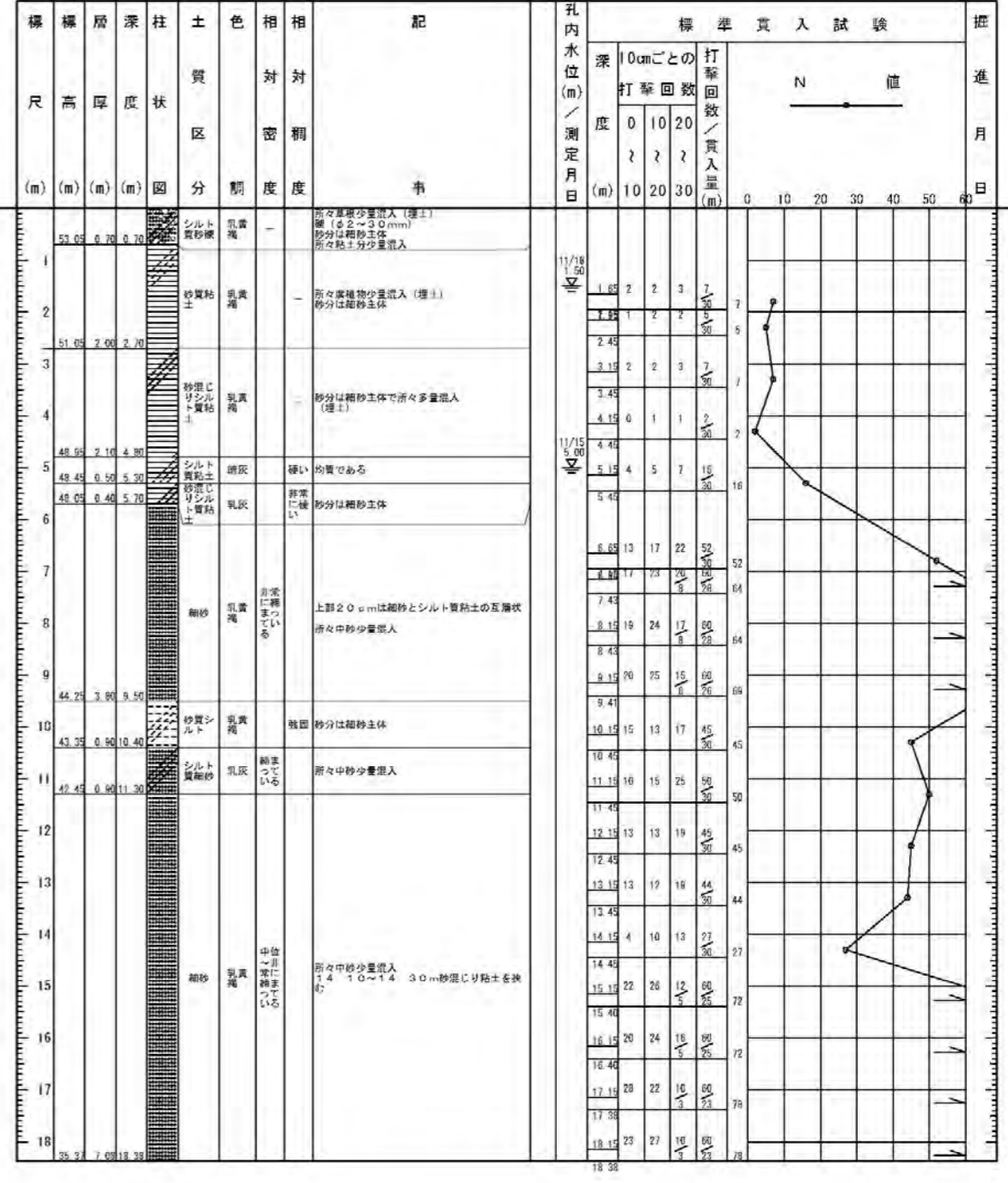
▽SGL=52.0m



柱状図 BNO. 2

北-j

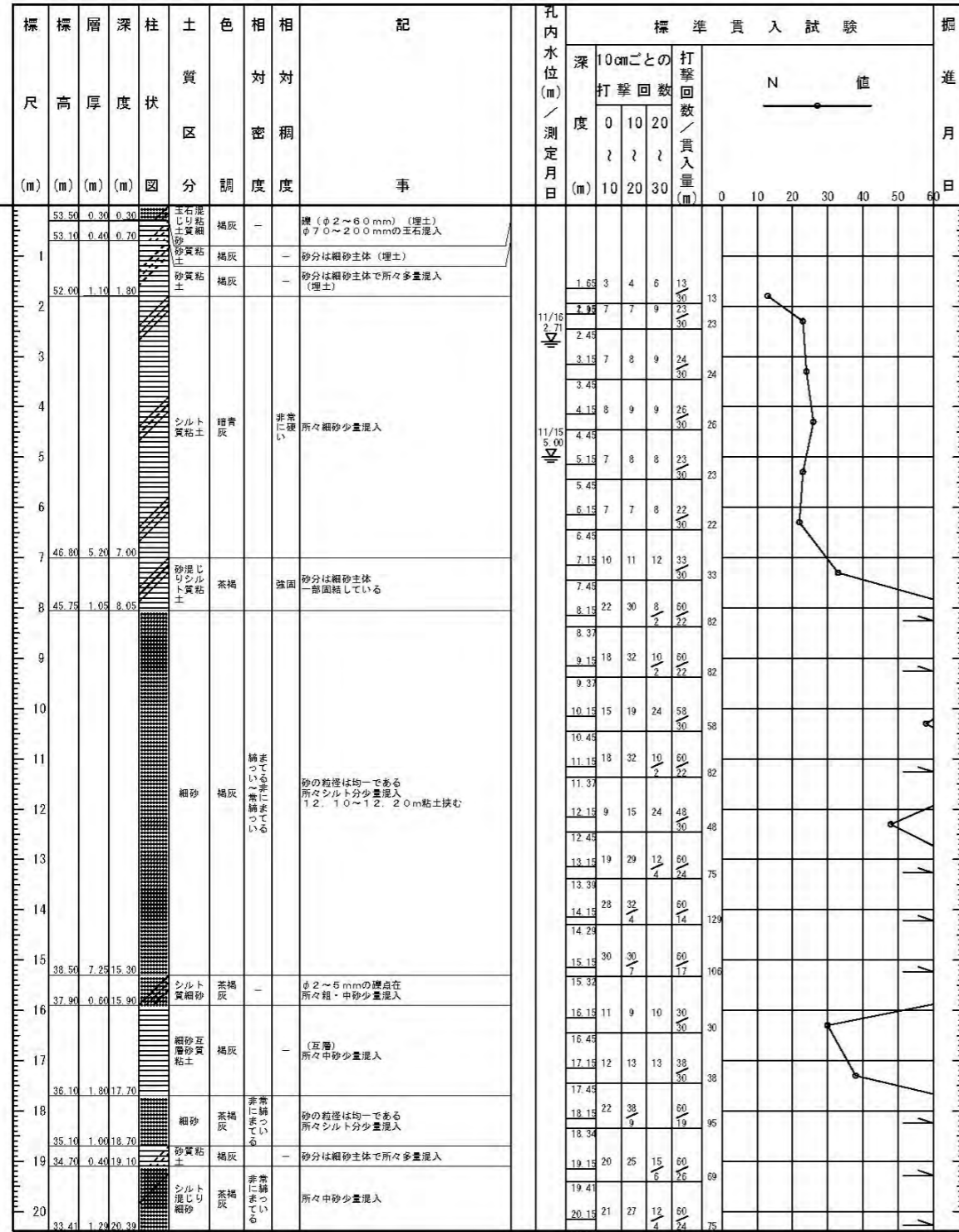
▽(53.75m)



柱状図 BNO. 3

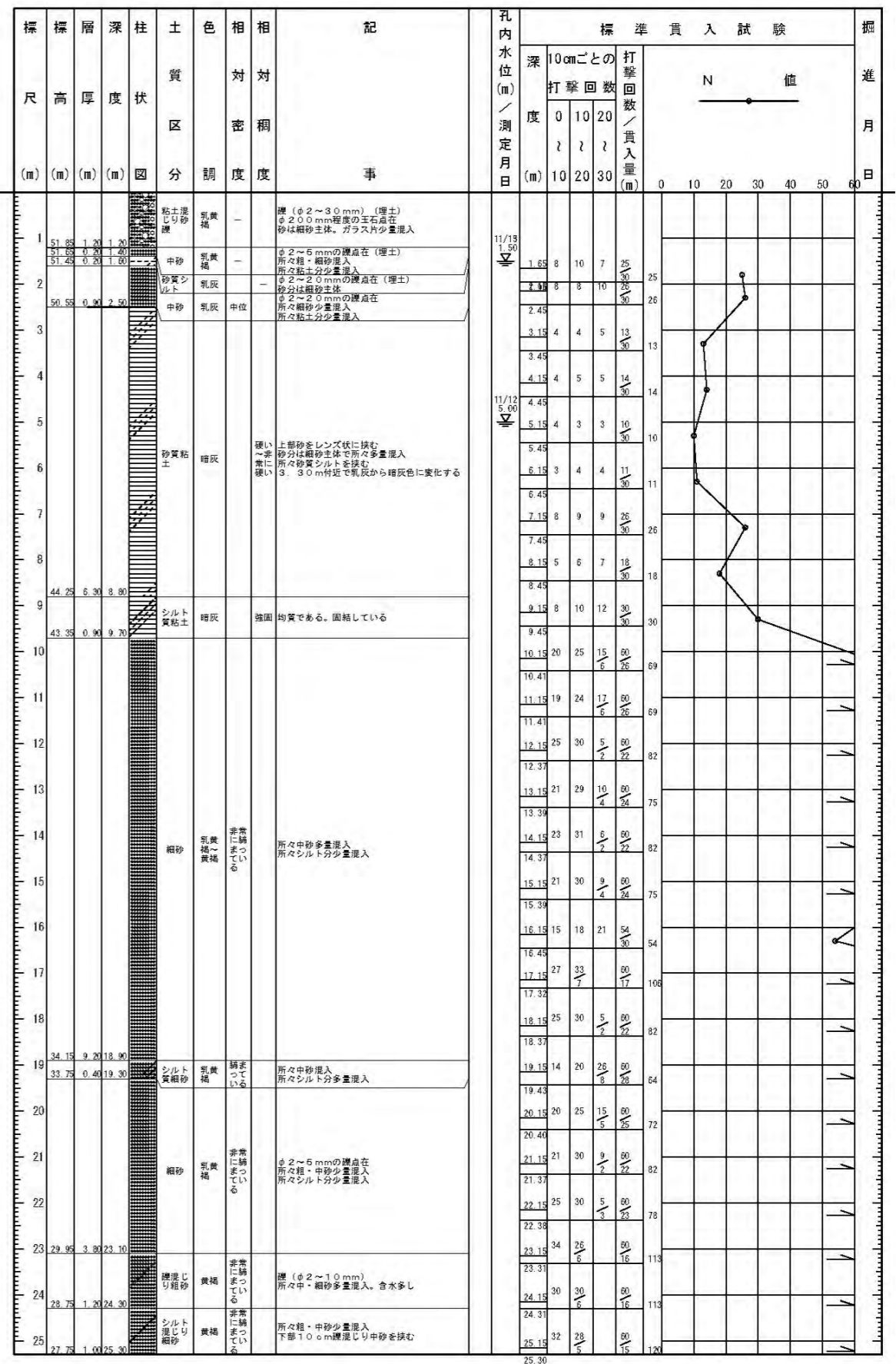
北-k

▽(53.80m)



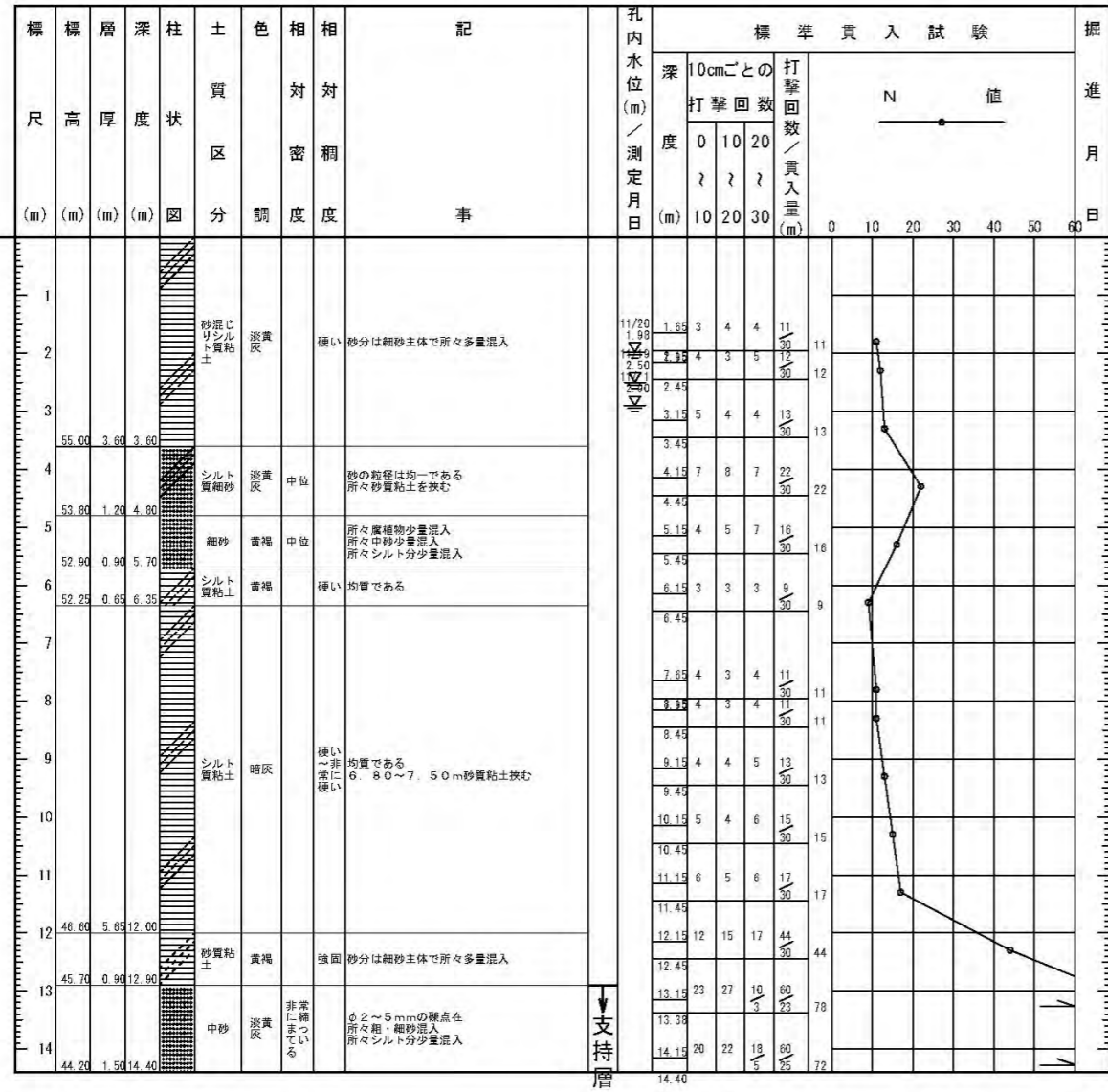
北-1

▽(53.05m)



北-m

▽(58.60m)



柱状図 BNO. 6