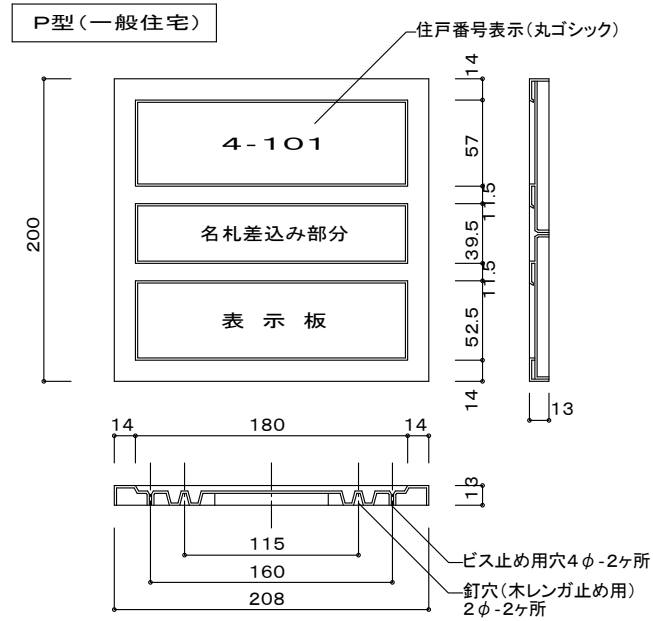
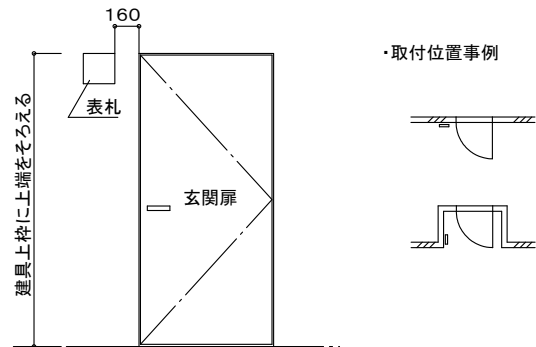


添付図9 各部詳細図(表札<住戸入口>)



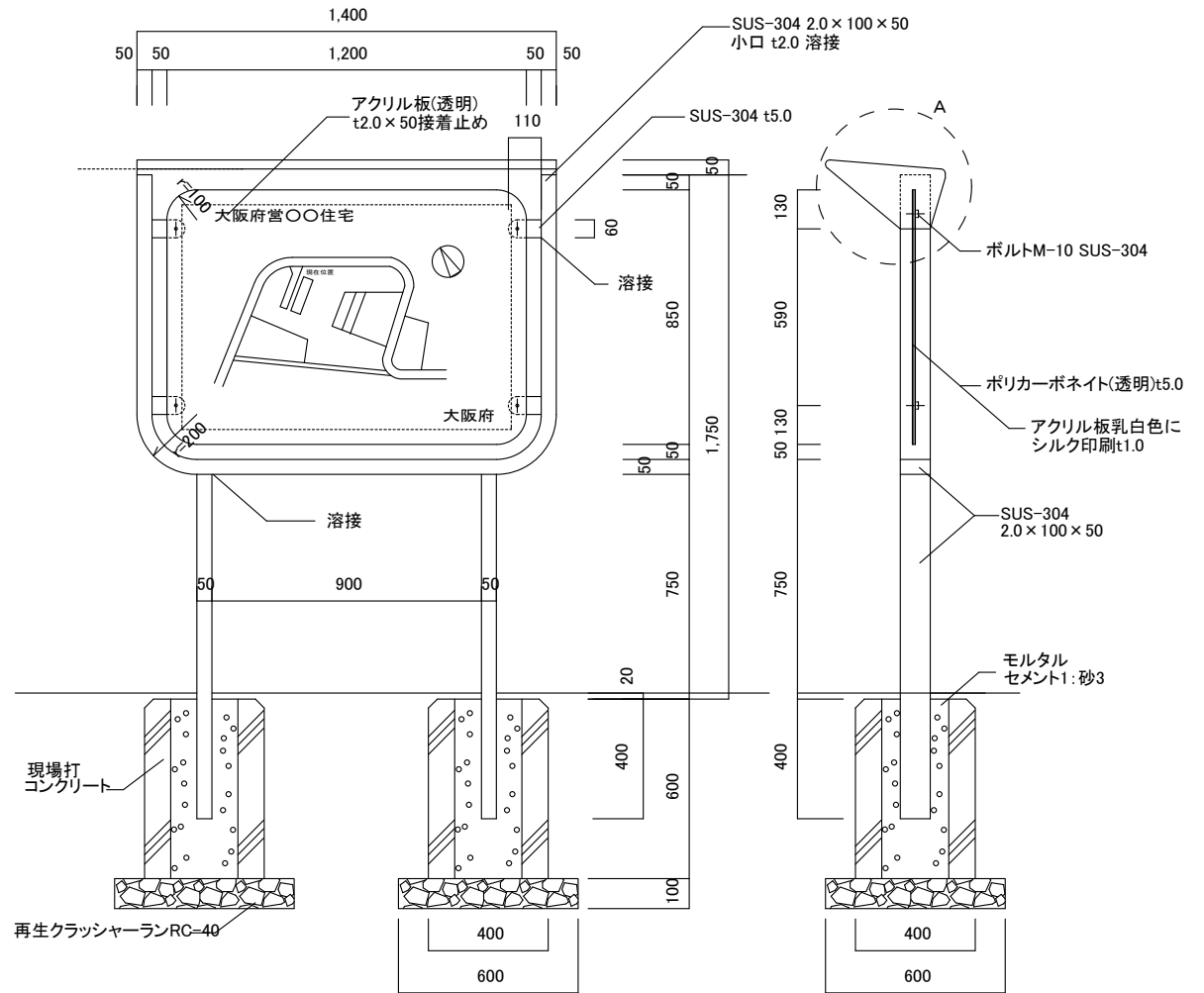
標準取付位置



- ・取付は、ナイロンプラグ(接着剤併用ビス) SUSビス P型
- ・材質はABS樹脂性 t=1.5
- ・名札はケント紙の上、塩ビ透明板(t= 1.5) カバー取付
- ・住戸番号表示板:取付は特記による
材料:アルミ板若しくはプラスチック板
寸法:プレート 120×60
数字 21×30
- その他:「住区方式による住居表示の実施基準(昭和36.7.30自治省告示117号)」及び各市所条例に従うものとする。
- ・書体は丸ゴシックとする。

添付図9 各部詳細図(団地案内板)

※行政指導により点字表示が必要な場合は、その旨明記すること。その場合、点字ブロックも敷設すること。(設計時に確認の上、この文は消去のこと。)

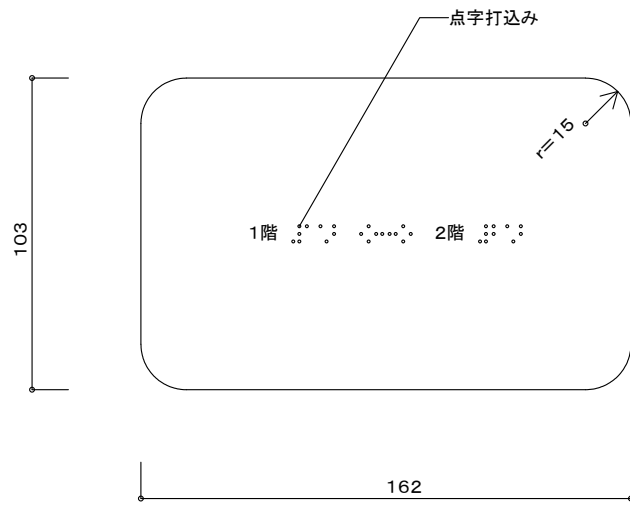


特記仕様

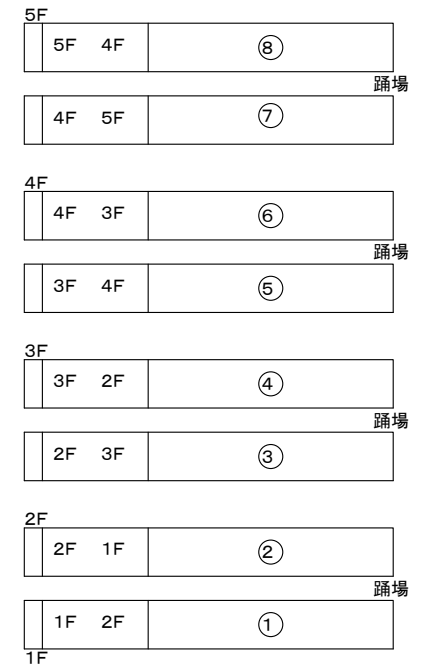
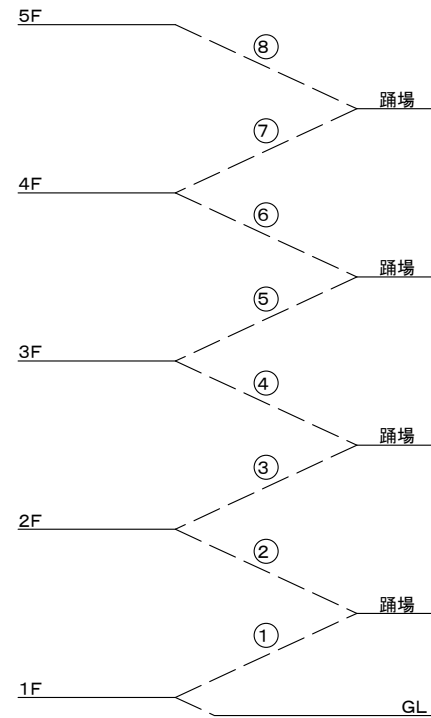
表示すべきもの — 住宅名・大阪府・方位・現在位置・道路・住宅・集会所・その他
(ただし、住宅・集会所に棟番号等を記入すること。)
基礎コンクリート設計基準強度 $F_c=18N/mm^2$ 、スランブ15cm
団地案内板は、(株)文栄堂エッチング、(株)コトブキ、(株)新協和、(株)ホウジョウエムエフジーの製品又は同等品以上とする。

(シルク印刷)	住棟	黄色	エレベーター(サイン表示)
	通路	茶色	
	公園・緑栽	緑色	
	受水槽・電気室・ゴミ置場	青色	
	現在地	赤色	
	文字	黒色	

添付図9 各部詳細図(点字表示板)

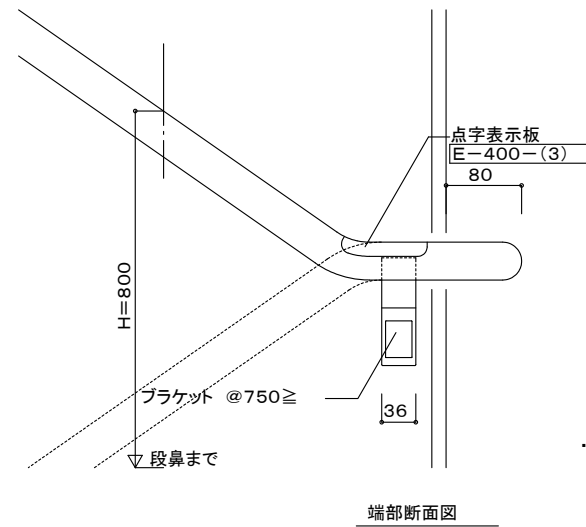
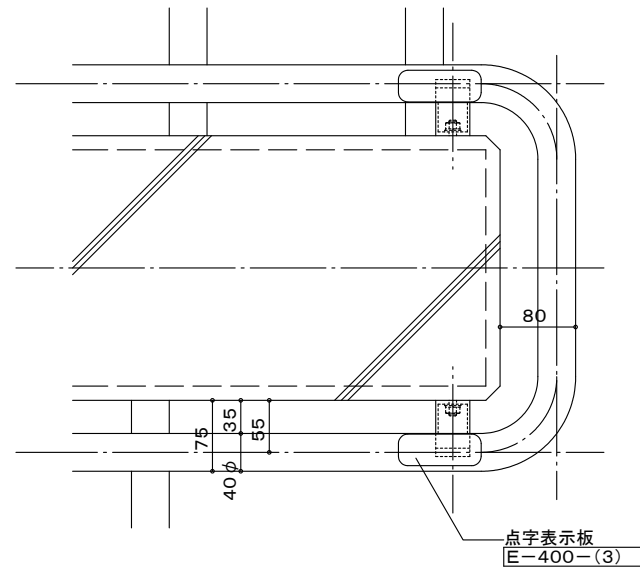
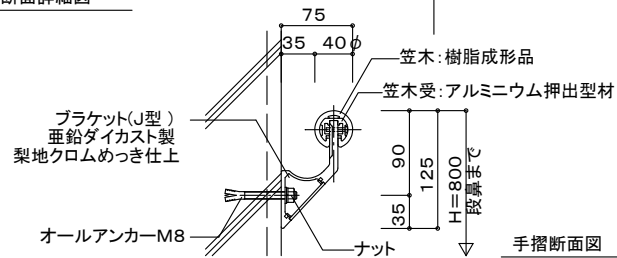
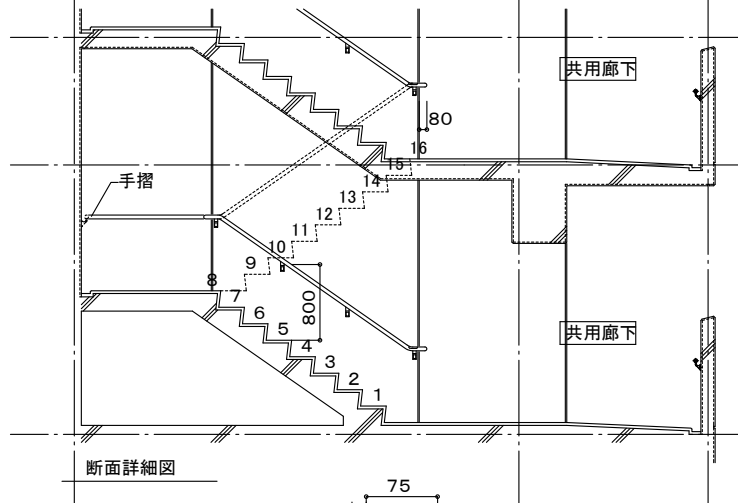
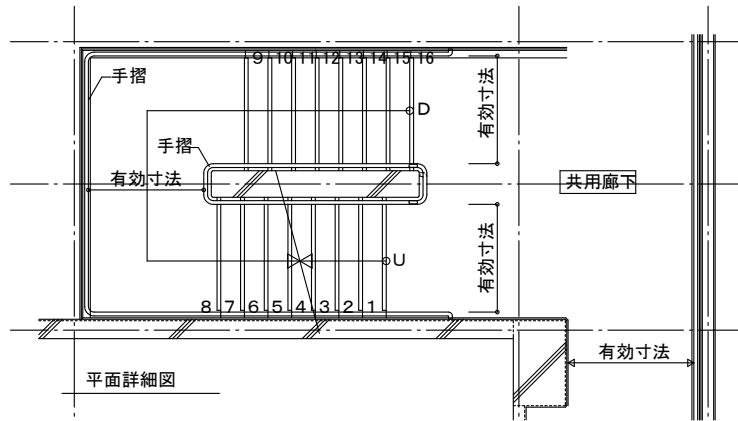


- ・材質は、PET(ポリエチレン・テレフタレート)樹脂、シルバー色印刷。
- ・裏面(全面)にVHBアクリルフォーム構造用接合テープ(ソフトタイプ) (ア)0.4を貼ること。



点字表示板設置例

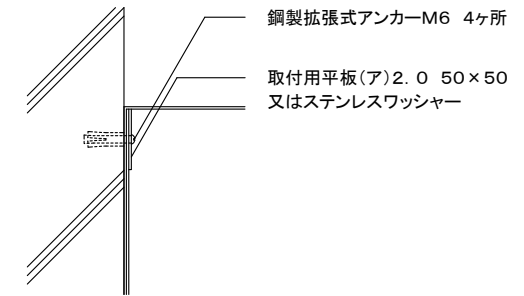
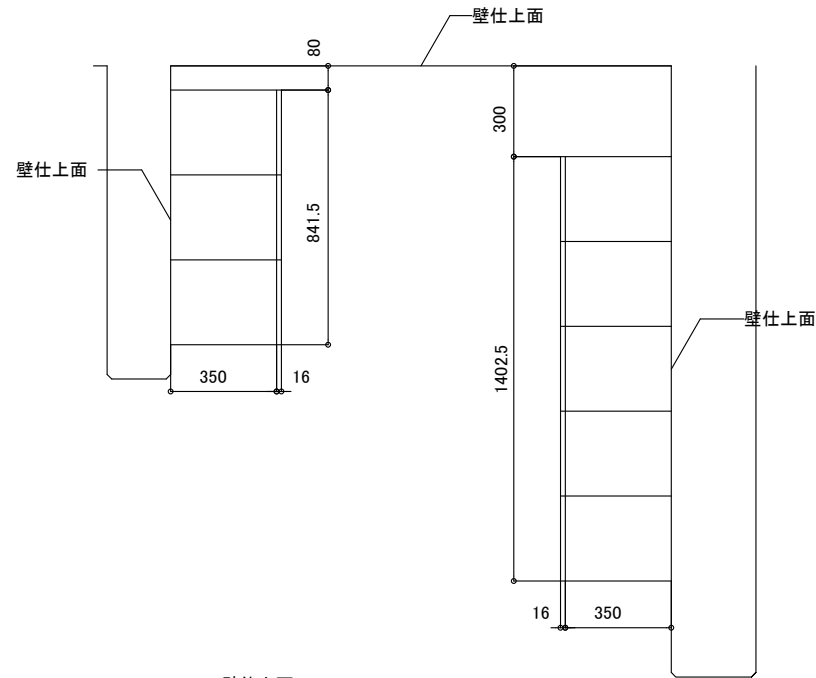
添付図9 各部詳細図(階段手摺)



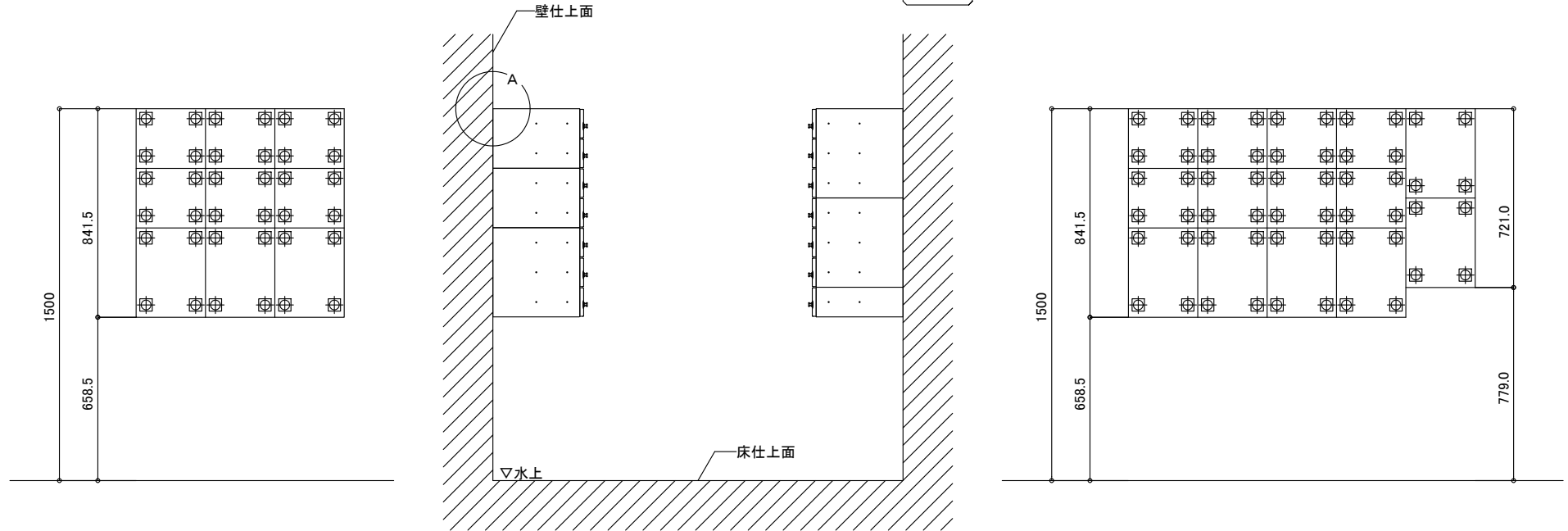
- ・材料
- 笠木受:アルミニウム押出型材
- 笠木:樹脂成形品 40φ
- ブラケット:J型 亜鉛ダイカスト製梨地クロムめっき仕上
- ・その他の仕様は、メーカー仕様による。
- ・BL製品とする。
- ・笠木の樹脂成形品については所轄消防署に確認のこと。
- ・取付数量については、建物階数に応じて設置すること。

添付図9 各部詳細図(集合郵便受箱)

- ・材質: 本体(SUS304)t=0.7
扉(SUS304)t=1.0
ポリカーボネート
投入口(SUS304)t=1.0
- ・仕上: 本体 No.4仕上
扉 ヘアライン仕上
アクリル焼付塗装
色 クリア
投入口 ヘアライン仕上
アクリル焼付塗装
色 クリア
- ・名札: PVC(ライトグレー)
- ・錠前: 静音ラッチ錠
- ・棟番号、住戸番号はアルミ製シール貼付又は
エナメルペイント文字書きとする。

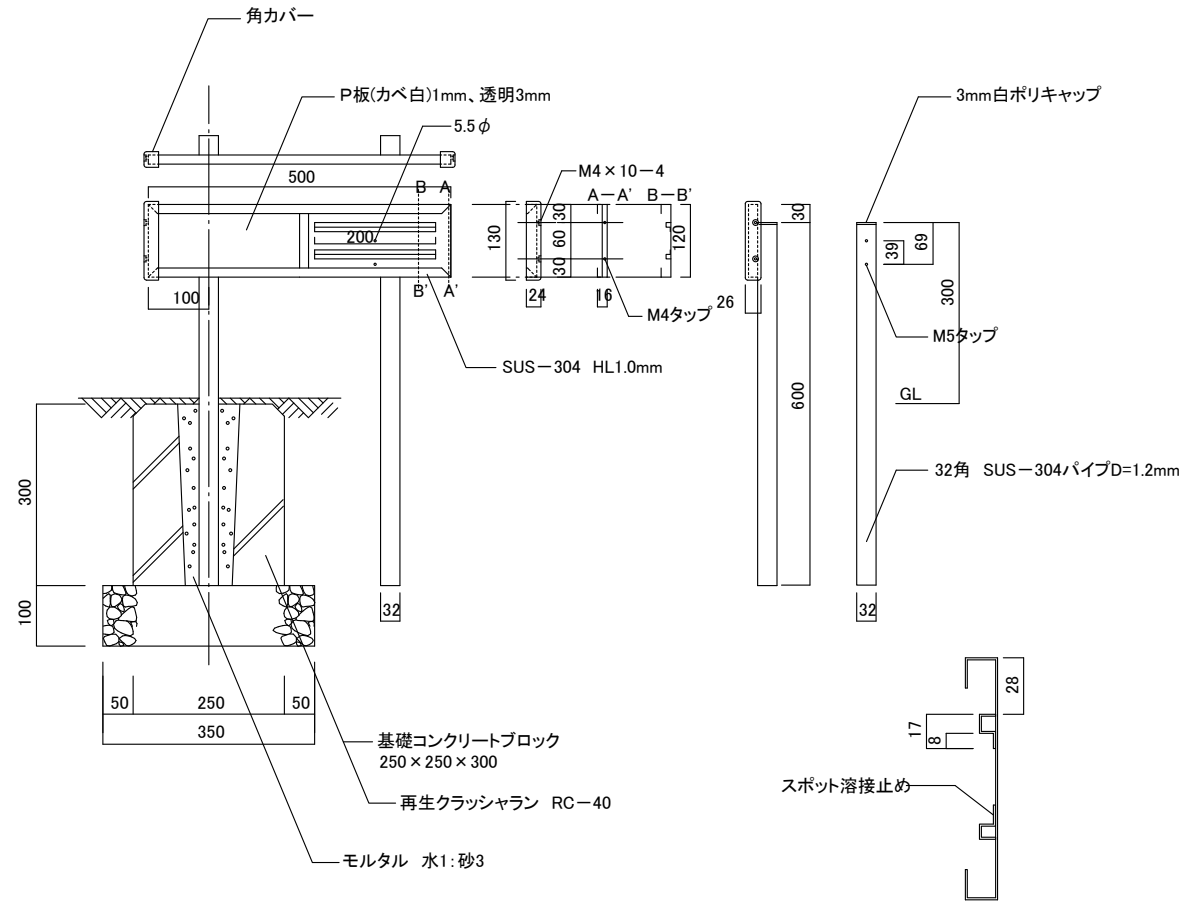


A部詳細図



設置高さ位置図

駐車場ナンバープレート(脚付 2台用)



■詳細図

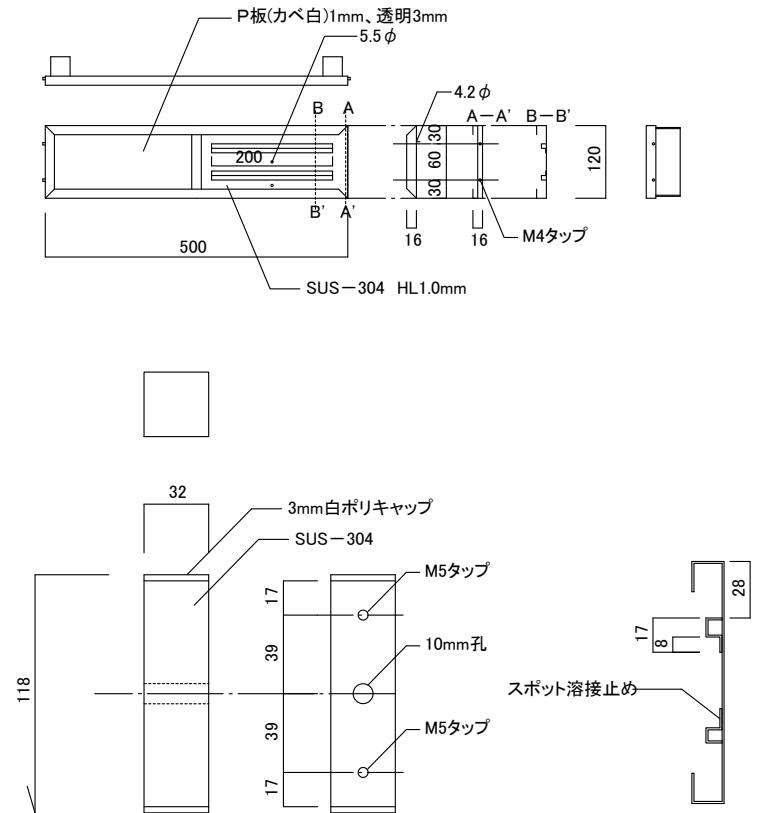
特記仕様

基礎コンクリートブロックは既製コンクリートブロックとし、太平洋プレコン工業(株)、淀コンクリート工業(株)同等以上とする。

ナンバープレートは、(株)文栄堂エッチング、ホウジョウエムエフジー(株)の製品又は同等品以上とする。

角カバーの材質は、エラストマン樹脂としシルバーグレー色とする。

駐車場ナンバープレート(壁付 2台用)



■詳細図

特記仕様

ナンバープレートは、(株)文栄堂エッチング、ホウジョウエムエフジー(株)の製品又は同等品以上とする。