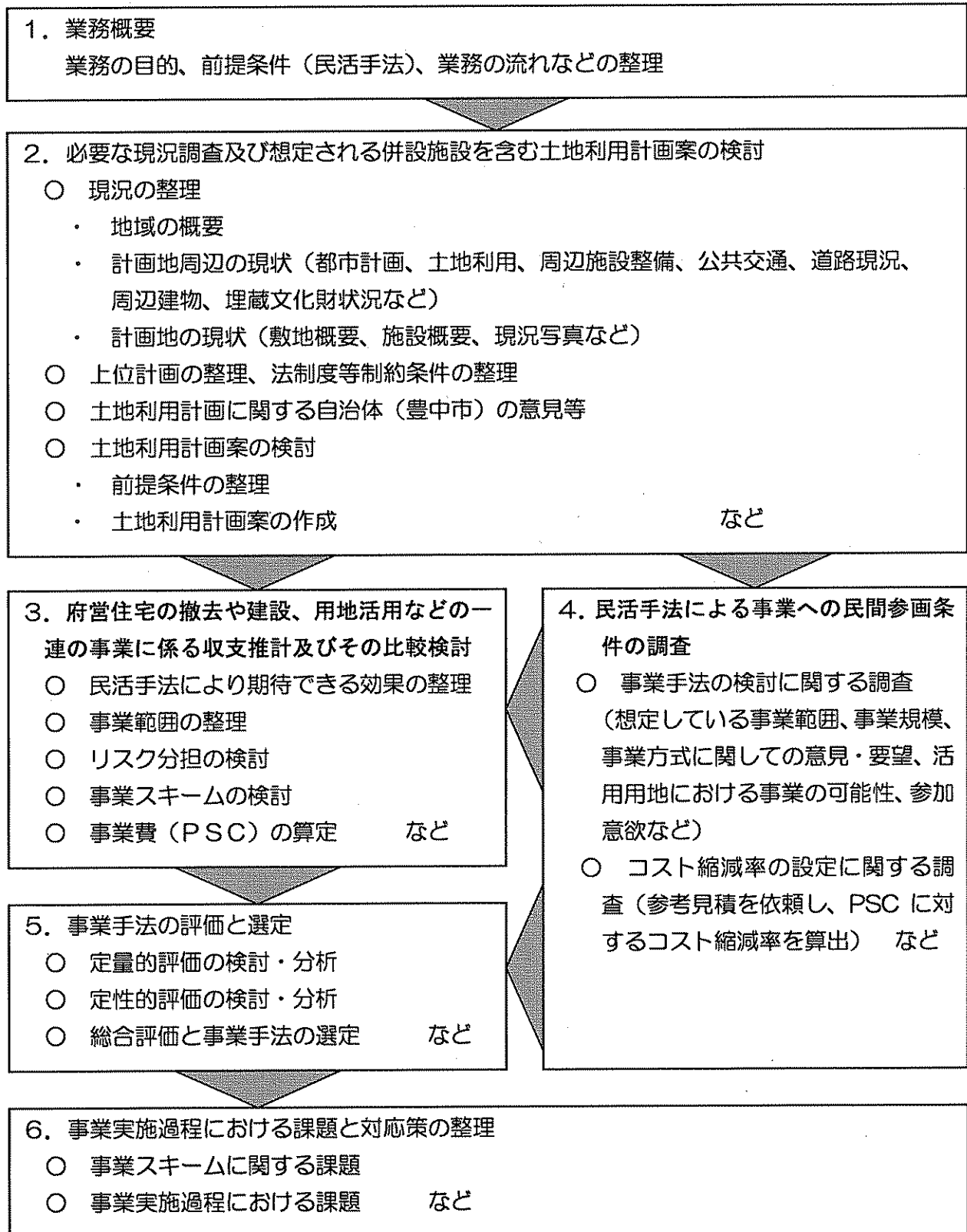


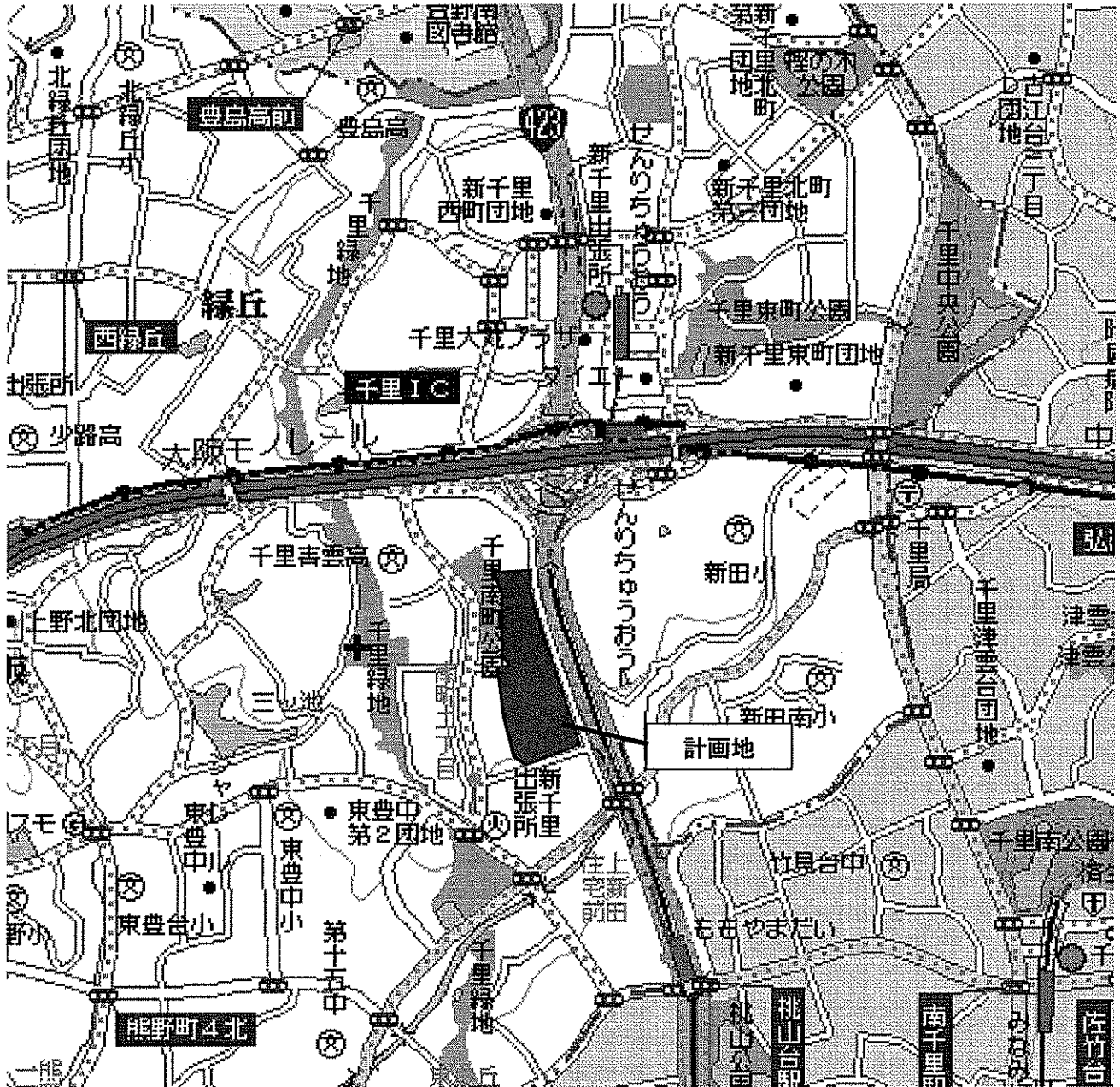
「大阪府営豊中新千里南住宅における民活手法の導入可能性の検討にあたってのアドバイザー業務」 の内容

大阪府営豊中新千里南住宅（大阪府豊中市内（別添1、別添2参照））の立地において以下の内容の調査・分析等を行う。



位置図

大阪府豊中市新千里南住宅



現 況 図

大阪府営豊中新千里南住宅

