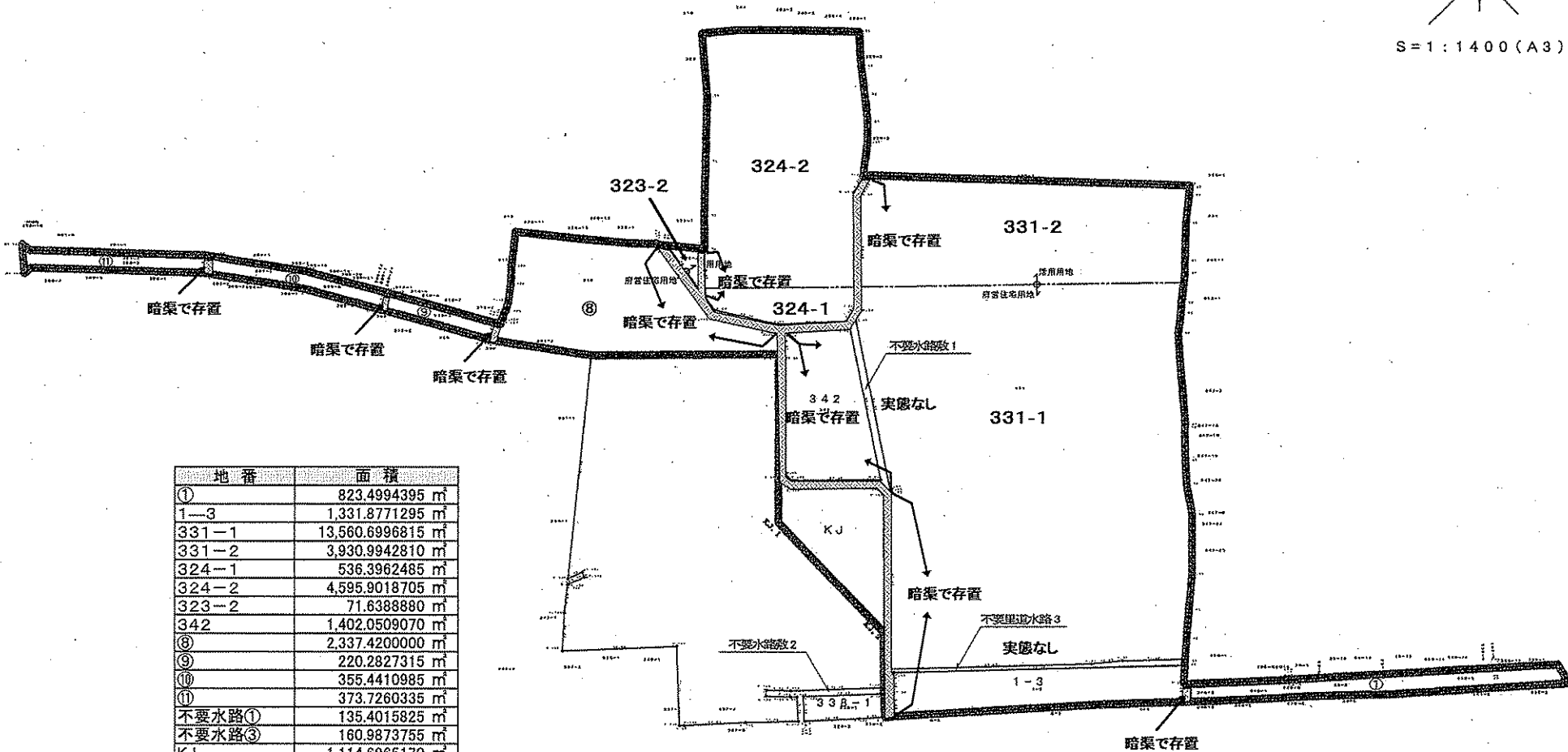
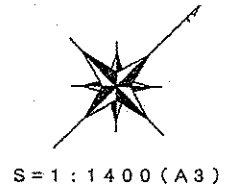


添付図③ 事業用地求積図



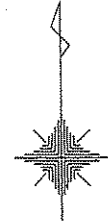
地番	面積
①	823.4994395 m ²
1-3	1,331.8771295 m ²
331-1	13,560.6996815 m ²
331-2	3,930.9942810 m ²
324-1	536.3962485 m ²
324-2	4,595.9018705 m ²
323-2	71.6388880 m ²
342	1,402.0509070 m ²
⑧	2,337.4200000 m ²
⑨	220.2827315 m ²
⑩	355.4410985 m ²
⑪	373.7260335 m ²
不要水路①	135.4015825 m ²
不要水路③	160.9873755 m ²
KJ	1,114.6965170 m ²

用地	面積
府営住宅敷地	22,352.4787445 m ²
活用用地	8,598.5350395 m ²
事業用地	30,951.0137840 m ²



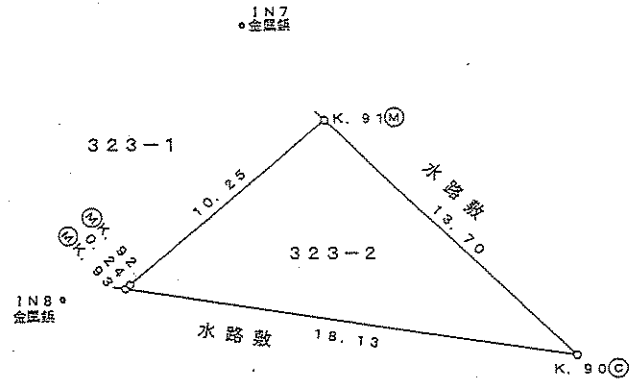
平成18年3月10日記

地番	323-2	地積測量図
土地の所在	岸和田市下池田町三丁目	



座標求積表

地番	323-2			
測点	X _n	Y _n	(X _{n+1} -X _{n-1})Y _n	距離
K. 90	880.243	686.724	4722.395272	13.70
K. 91	889.706	686.809	1960.152886	10.25
K. 92	883.097	678.864	-4602.017992	0.24
K. 93	882.928	678.785	-1937.252390	18.13
	倍面積	143.277776		
	面積	71.6388880		
	地積	71.63 m ²		



参照点表

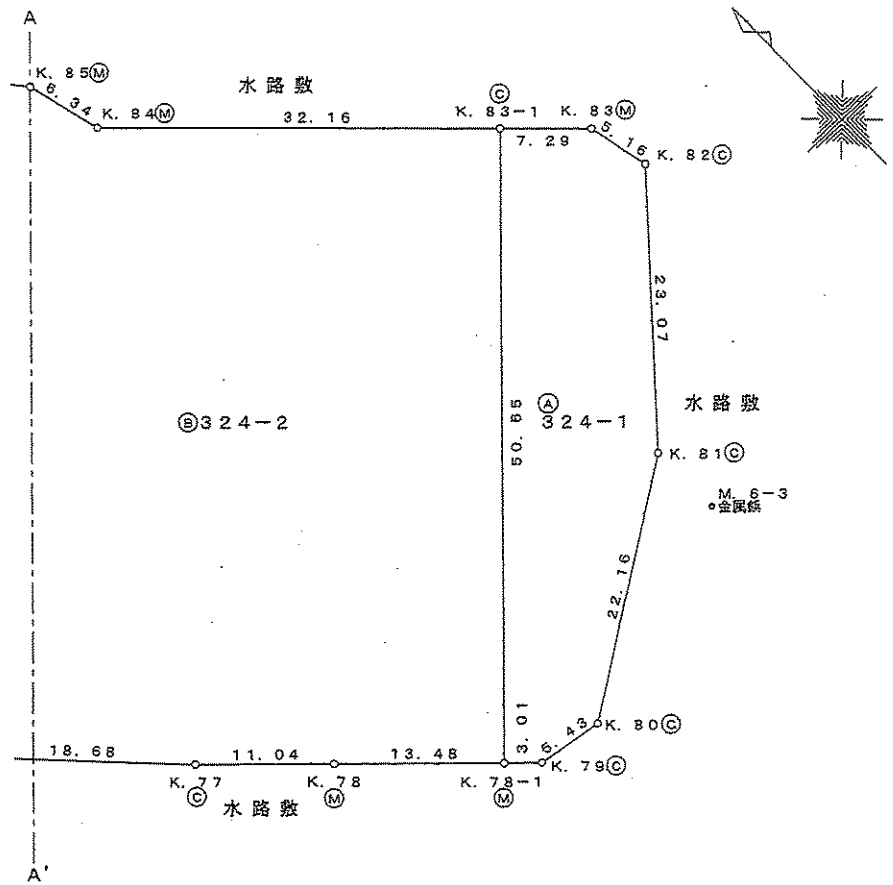
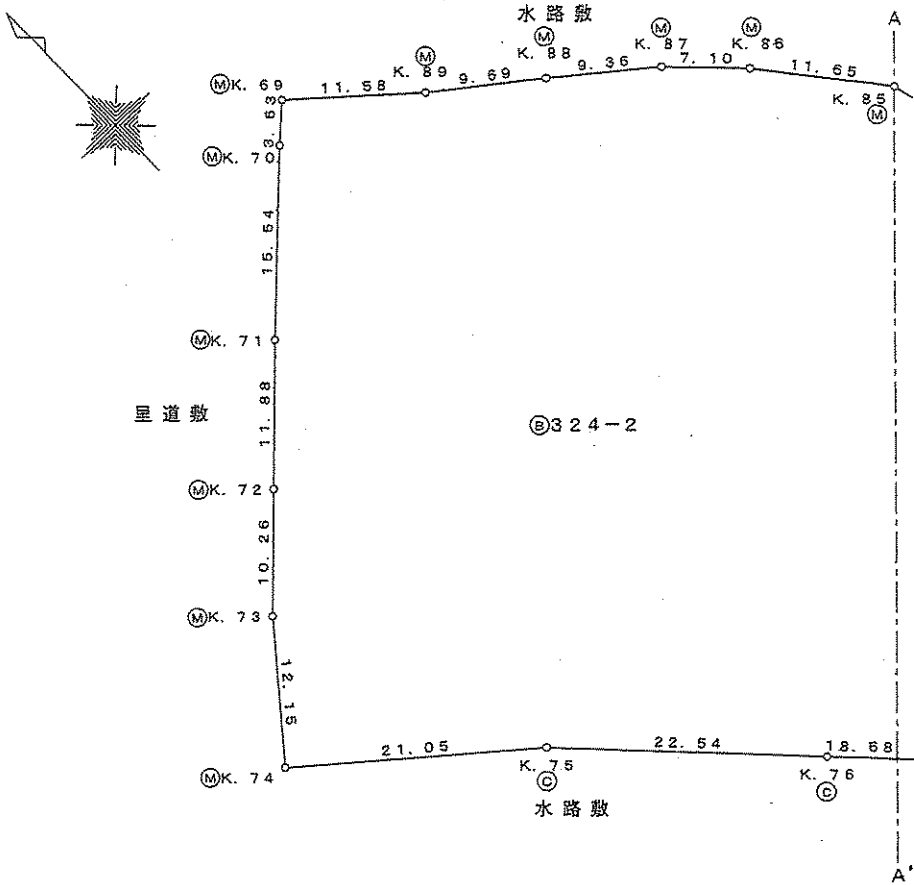
P1	IN7	X座標	893.499
		Y座標	683.567
P2	IN8	X座標	882.510
		Y座標	676.300

境界標の種類

(M)	金属板
(C)	コンクリート杭

境界点	点間距離	
	P1	P2
K. 91	4.889	12.736
K. 93	11.602	2.519

1/2



引 照 点 表

P1	M. 6-2	X 座 標	860.571
		Y 座 標	700.887
P2	M. 6-3	X 座 標	884.983
		Y 座 標	724.485

M. 6-2
 金属標

境界標の種類

(M)	金属標
(C)	コンクリート杭

境界点	点 間 距 離	
	P 1	P 2
K. 78-1	21.375	22.488
K. 83-1	66.230	66.230

作 製

申 請

大 阪 府

岸和田市下池田町三丁目

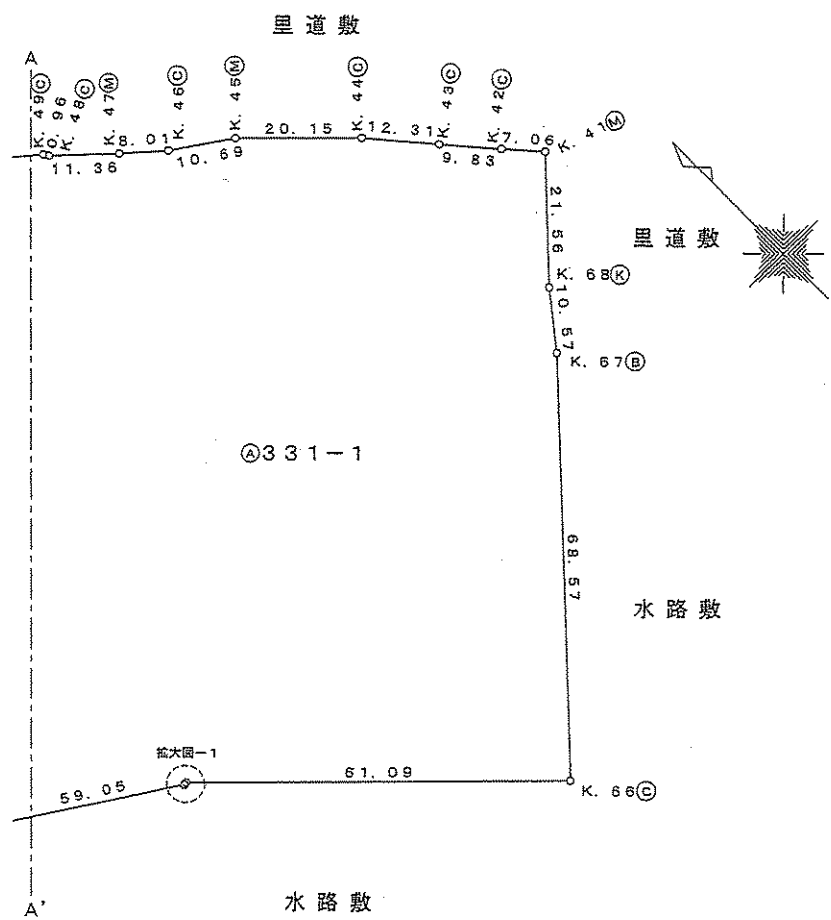
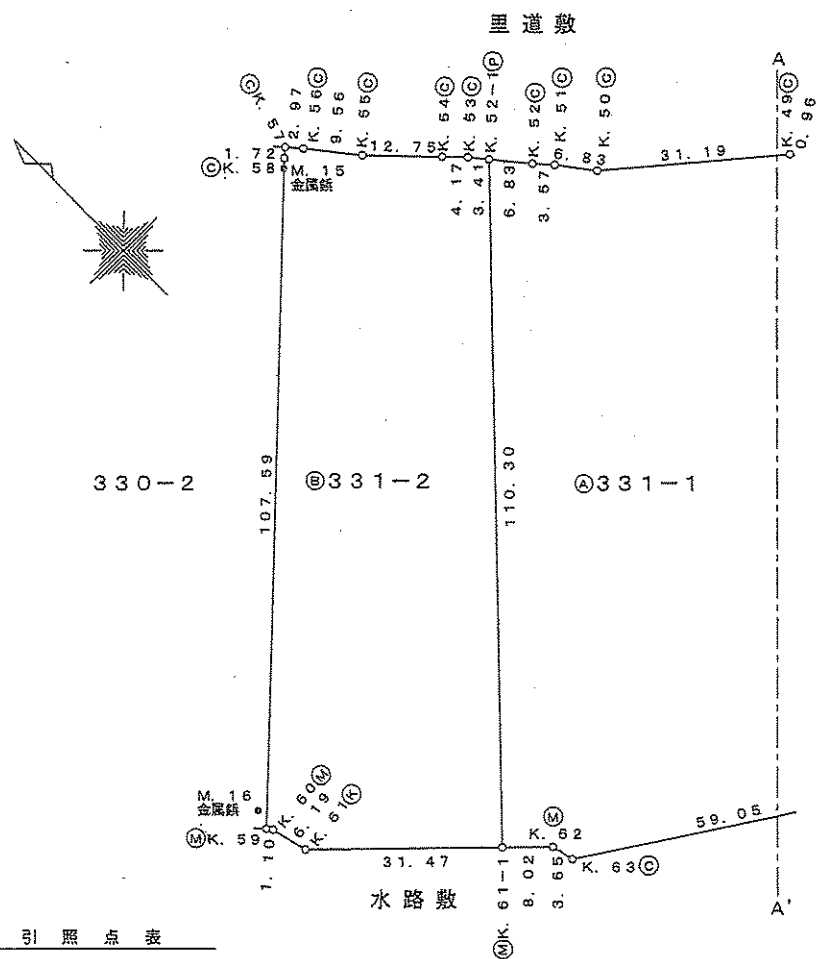
縮尺 1/500

座標求積表

地番	㊤ 324-1			
測点	X _n	Y _n	(X _{n+1} -X _{n-1}) Y _n	距離
K. 83	913.307	738.448	7463.493936	7.29
K. 83-1	918.380	733.207	-23118.749917	50.65
K. 78-1	881.776	698.190	-27008.083770	3.01
K. 79	879.697	700.368	-2020.561680	5.43
K. 80	878.891	705.747	7987.644546	22.16
K. 81	891.016	724.305	21281.529510	23.07
K. 82	908.273	739.616	16487.518872	5.16
	倍面積		1072.792497	
	面積		536.3962485	
	地積		536.39	m ²

地番	㊤ 324-2			
測点	X _n	Y _n	(X _{n+1} -X _{n-1}) Y _n	距離
K. 69	980.270	672.375	3435.163875	3.63
K. 70	977.783	669.721	-8970.912795	15.54
K. 71	966.875	658.649	-12768.276269	11.88
K. 72	958.402	650.316	-10269.124165	10.26
K. 73	951.084	643.110	-10776.594270	12.15
K. 74	941.645	635.448	-14513.632320	21.05
K. 75	928.244	651.688	-19263.897280	22.54
K. 76	912.085	667.405	-18713.141485	18.68
K. 77	898.707	680.449	-14290.109449	11.04
K. 78	891.084	688.436	-11655.909916	13.48
K. 78-1	881.776	698.190	19057.794240	50.65
K. 83-1	918.380	733.207	43241.616032	32.16
K. 84	940.752	710.092	20251.118748	6.34
K. 85	946.899	708.503	10774.206121	11.65
K. 86	955.959	701.177	9879.583930	7.10
K. 87	960.989	696.165	7554.782580	9.36
K. 88	966.811	688.832	8049.001920	9.69
K. 89	972.674	681.116	9167.140244	11.58
	倍面積		9191.803741	
	面積		4595.9018705	
	地積		4595.90	m ²

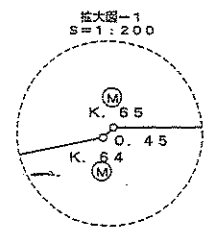
1/2



引 照 点 表

P 1	M. 15	X 座 標	1022.043
		Y 座 標	786.665
P 2	M. 16	X 座 標	851.863
		Y 座 標	711.156

境 界 点	点 間 距 離	
	P 1	P 2
K. 52-1	33.042	110.895
K. 61-1	114.306	39.620



境界標の種類

(M)	金 属 標
(C)	コンクリート杭
(B)	金 属 杭
(P)	プラスチック杭
(K)	明 示 点

作 製

申 請

大 阪 府

縮尺 1/1000

2/2

座標求積表

地番	㊤ 331-1			
測点	X _n	Y _n	(X _{n+1} -X _{n-1}) Y _n	距離
K. 41	910.524	903.281	19011.855207	7.06
K. 42	915.801	898.588	11382.414196	9.83
K. 43	923.191	892.094	14928.300996	12.31
K. 44	932.535	884.073	20744.772945	20.15
K. 45	946.556	869.697	17473.952124	10.69
K. 46	952.627	860.829	9695.517027	8.01
K. 47	957.919	854.812	11150.167728	11.36
K. 48	965.671	846.503	7244.372674	0.96
K. 49	966.477	845.973	17633.461212	31.19
K. 50	986.515	822.066	20920.757634	6.83
K. 51	991.926	817.887	6585.626124	3.57
K. 52	994.567	815.484	6453.740376	6.83
K. 52-1	999.840	811.136	-60373.669616	110.30
K. 61-1	920.136	734.887	-62674.837999	8.02
K. 62	914.555	740.554	-6771.799522	3.65
K. 63	910.993	741.480	-26434.503480	59.05
K. 64	878.904	791.051	-25384.035539	0.45
K. 65	878.904	791.509	-33741.297161	61.09
K. 66	836.275	835.272	6282.080712	68.57
K. 67	886.425	882.048	51581.284992	10.57
K. 68	894.754	888.571	21413.672529	21.56
	倍面積		27121.399363	
	面積		13560.6996815	
	地積		13560.89	m ²

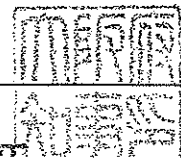
地番	㊤ 331-2			
測点	X _n	Y _n	(X _{n+1} -X _{n-1}) Y _n	距離
K. 52-1	999.840	811.136	66789.749376	3.41
K. 53	1002.477	808.962	4535.040972	4.17
K. 54	1005.446	806.023	9777.058990	12.75
K. 55	1014.607	797.154	13235.147862	9.56
K. 56	1022.049	791.142	7653.507708	2.97
K. 57	1024.281	789.181	854.942376	1.72
K. 58	1023.145	787.883	-59407.166083	107.59
K. 59	948.880	710.027	-53342.908456	1.10
K. 60	948.017	710.724	-4873.434468	6.19
K. 61	942.023	712.274	-19858.911394	31.47
K. 61-1	920.136	734.887	42488.961679	110.30
	倍面積		7861.988562	
	面積		3930.9942810	
	地積		3930.89	m ²

作製

申請

大阪府

岸和田市下池田町三丁目



縮尺 1/