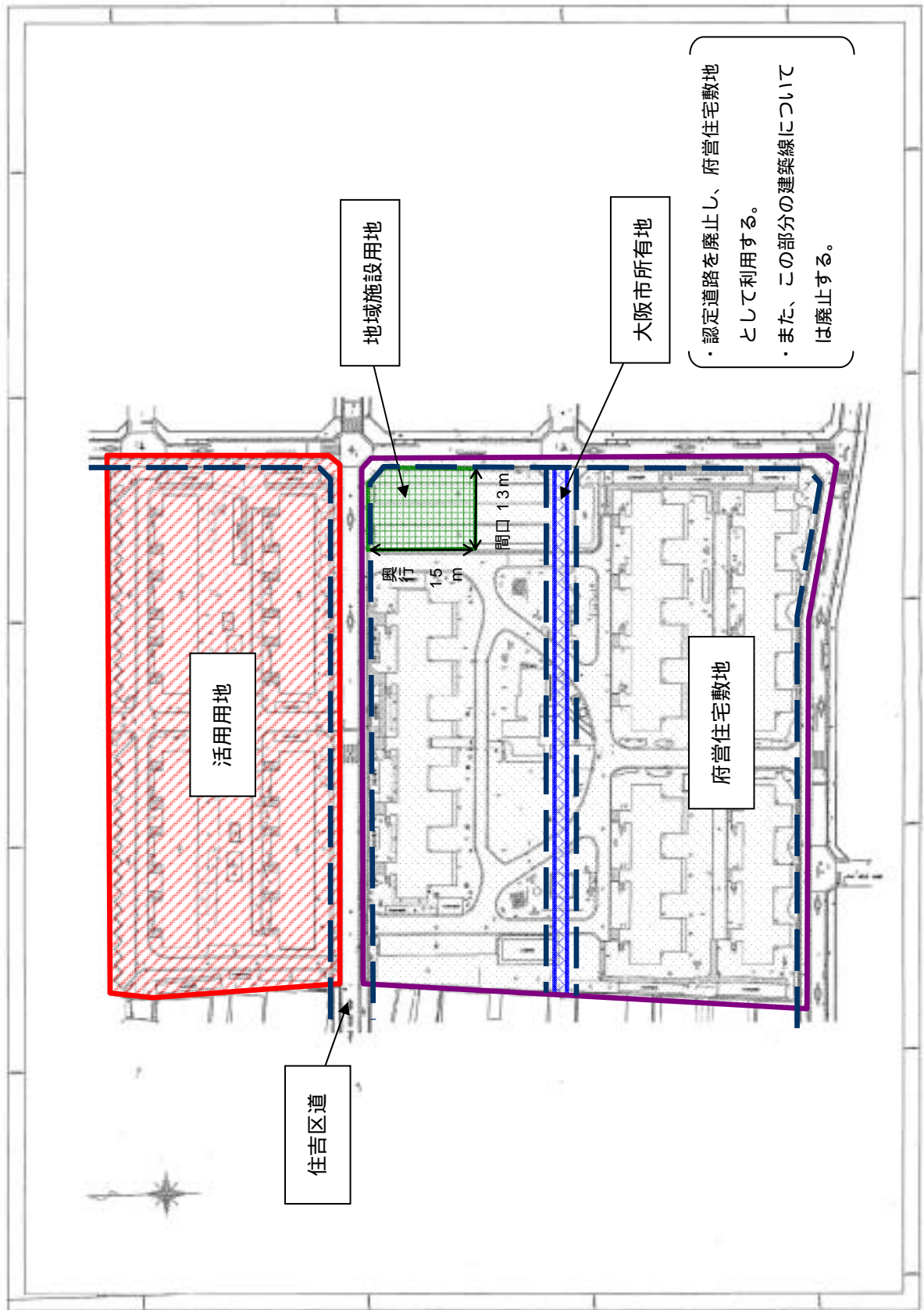


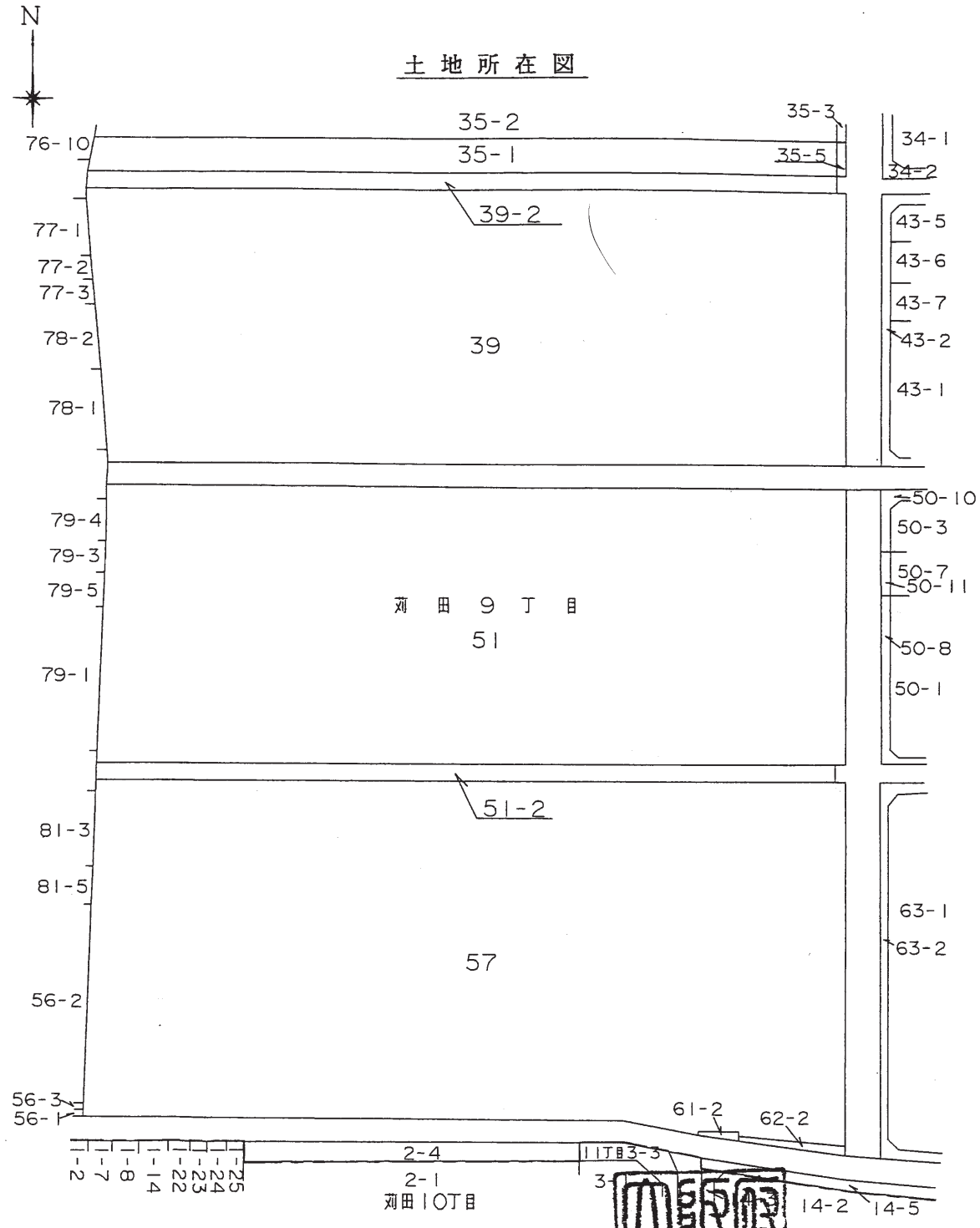
添付図 事業用地位置図



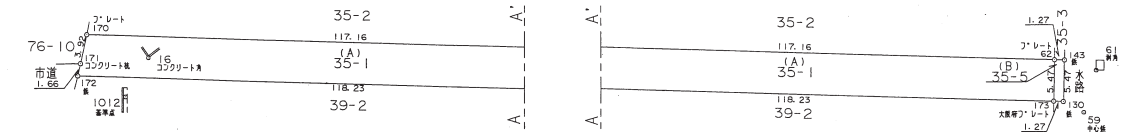
添付図 事業用地現況図



- ・認定道路を廃止し、府営住宅敷地として利用する。
- ・また、この部分の建築線については廃止する。



35-1, 35-5



座標求積表

| 地番 | NO | 標識 | X | Y | 辺長 | 測線 |
|------|-----|----------------|-----------|---------|------|-----------|
| 35-5 | (B) | 143 (界) | 502.751 | 635.356 | | |
| | | 62 (フルト) | 502.785 | 634.077 | 1.27 | 143- 62 |
| | | 173 (大瀬川フルト) | 497.313 | 633.942 | 5.47 | 62- 173 |
| | | 130 (界) | 497.279 | 635.215 | 1.27 | 173- 130 |
| | | 143 (界) | 502.751 | 635.356 | 5.47 | 130- 143 |
| 積面積 | | | 13.973928 | | ㎡ | |
| 面積 | | | 6.9869640 | | ㎡ | 地積 6.98 ㎡ |

*公式 $A=1/2 \sum (X_2-X_1)(Y_1+Y_2)$

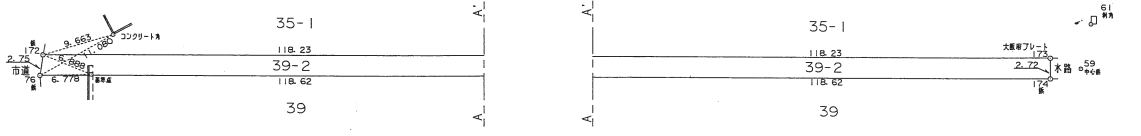
座標求積表

| 地番 | NO | 標識 | X | Y | 辺長 | 測線 |
|------|------------|----------------|-------------|---------|---------|-------------|
| 35-1 | (A) | 62 (フルト) | 502.785 | 634.077 | | |
| | | 170 (フルト) | 505.898 | 516.950 | 117.16 | 62- 170 |
| | | 171 (コウリト敷) | 502.070 | 516.096 | 3.92 | 170- 171 |
| | | 172 (界) | 500.445 | 515.746 | 1.66 | 171- 172 |
| | | 173 (大瀬川フルト) | 497.313 | 633.942 | 118.23 | 172- 173 |
| | 62 (フルト) | 502.785 | 634.077 | 5.47 | 173- 62 | |
| 積面積 | | | 1289.680865 | | ㎡ | |
| 面積 | | | 644.8404325 | | ㎡ | 地積 644.84 ㎡ |

*公式 $A=1/2 \sum (X_2-X_1)(Y_1+Y_2)$

| 境界点 | 引照点 | 距離 | 境界点 | 引照点 | 距離 |
|-----|------|-------|-----|-----|-------|
| | 1012 | 5.996 | | 51 | 5.804 |
| | 1012 | 8.709 | | 59 | 4.408 |
| 170 | 1012 | 9.673 | 143 | 59 | 7.358 |
| | 1012 | 9.034 | | 61 | 5.667 |
| 171 | 1012 | 7.934 | 62 | 59 | 7.926 |
| | 1012 | 9.663 | | 61 | 5.925 |
| 172 | 1012 | 6.888 | 130 | 59 | 3.047 |
| | 1012 | 6.888 | | 61 | 6.954 |
| | 1012 | 6.888 | 173 | 59 | 4.224 |

39-2

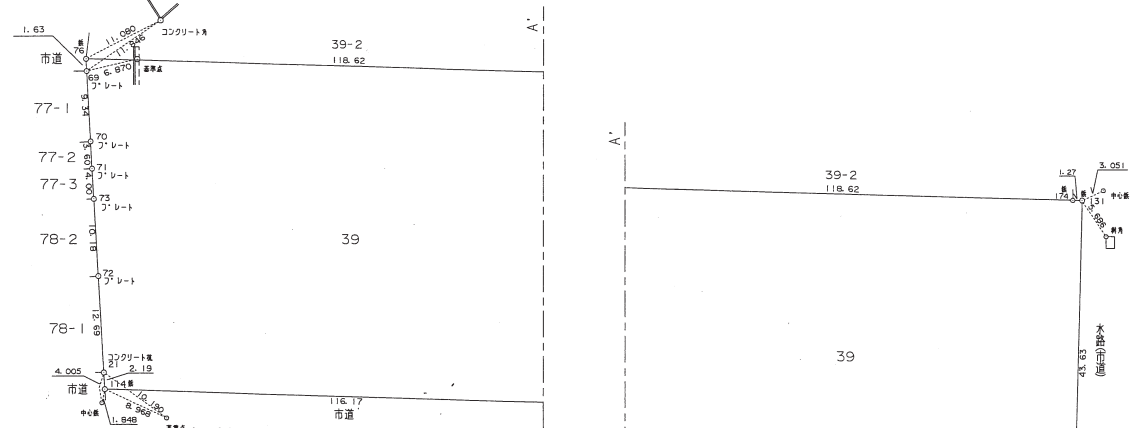


座標求積表

| 地番 | NO | 標識 | X | Y | 辺長 | 測線 |
|------|-----|----------------|-------------|---------|--------|-------------|
| 39-2 | (A) | 173 (大瀬川フルト) | 497.313 | 633.942 | | |
| | | 172 (界) | 500.445 | 515.746 | 118.23 | 173- 172 |
| | | 76 (界) | 497.728 | 515.278 | 2.75 | 172- 76 |
| | | 174 (界) | 494.585 | 633.865 | 118.62 | 76- 174 |
| | | 173 (大瀬川フルト) | 497.313 | 633.942 | 2.72 | 174- 173 |
| 積面積 | | | 646.351655 | | ㎡ | |
| 面積 | | | 323.1758275 | | ㎡ | 地積 323.17 ㎡ |

| 境界点 | 引照点 | 距離 | 境界点 | 引照点 | 距離 |
|-----|-----|-------|-----|-----|-------|
| | 61 | 5.804 | | 59 | 4.408 |
| | 61 | 8.887 | | 59 | 4.224 |
| 174 | 59 | 4.224 | | 61 | 6.954 |
| | 61 | 6.954 | | 59 | 4.224 |

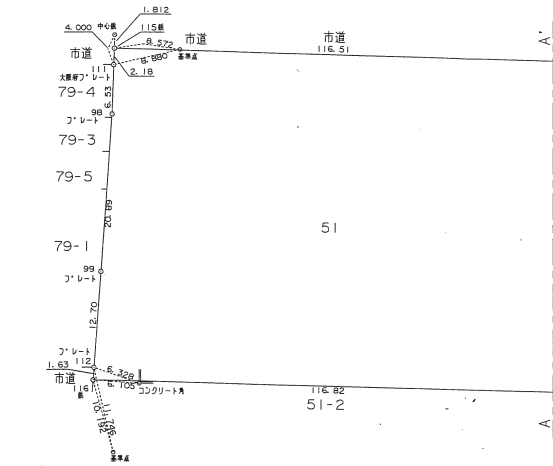
39



座標求積表

| 地番 | NO | 標識 | X | Y | 辺長 | 測線 |
|-----|----|--------------|--------------|---------|--------|--------------|
| 39 | | 76 (界) | 497.728 | 515.278 | | |
| | | 69 (フルト) | 496.093 | 515.372 | 1.63 | 76- 69 |
| | | 70 (フルト) | 496.767 | 515.907 | 3.34 | 69- 70 |
| | | 71 (フルト) | 493.173 | 516.114 | 3.59 | 70- 71 |
| | | 73 (フルト) | 478.174 | 516.343 | 4.00 | 71- 73 |
| | | 72 (フルト) | 469.009 | 516.927 | 10.18 | 73- 72 |
| | | 21 (コウリト敷) | 456.336 | 517.654 | 12.69 | 72- 21 |
| | | 114 (界) | 454.147 | 517.780 | 2.19 | 21- 114 |
| | | 134 (界) | 450.933 | 633.912 | 116.17 | 114- 134 |
| | | 131 (界) | 494.551 | 635.138 | 43.63 | 134- 131 |
| | | 174 (界) | 494.585 | 633.865 | 1.27 | 131- 174 |
| | | 76 (界) | 497.728 | 515.278 | 118.62 | 174- 76 |
| 積面積 | | | 10285.088053 | | ㎡ | |
| 面積 | | | 5142.5440265 | | ㎡ | 地積 5142.54 ㎡ |

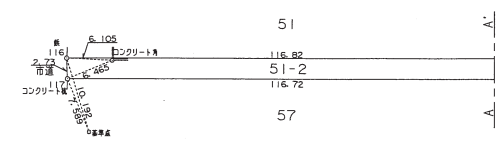
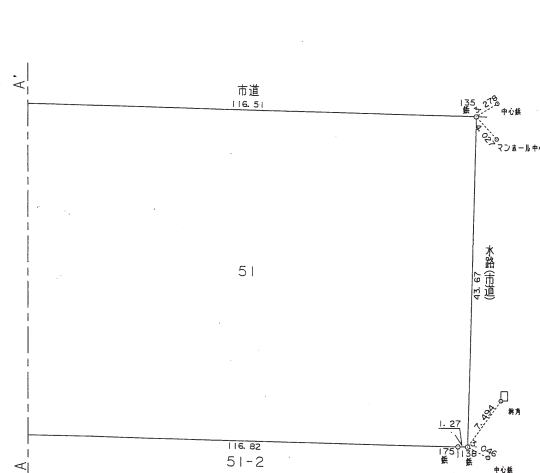
*公式 $A=1/2 \sum (X_2-X_1)(Y_1+Y_2)$



座標求積表

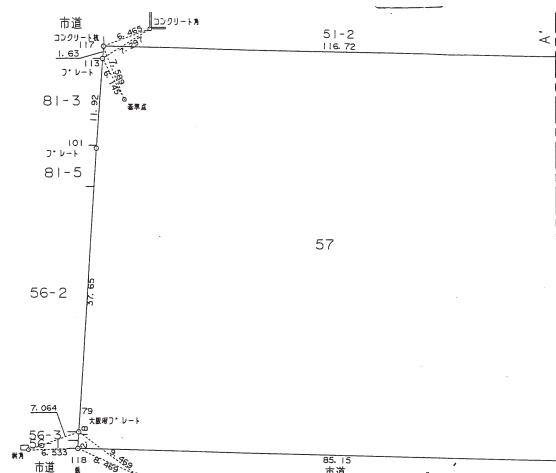
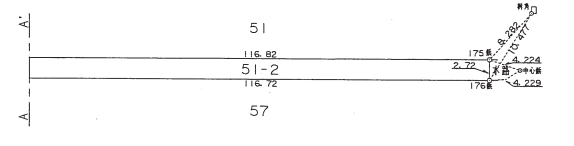
| 地番 | NO | 標識 | X | Y | 辺長 | 測線 |
|-----|-----|----------|--------------|---------|--------|-----------|
| 51 | 115 | (標) | 450.528 | 517.342 | | |
| | 111 | (大規模)ノート | 448.341 | 517.266 | 2.18 | 115- 111 |
| | 98 | (ノート) | 441.814 | 517.040 | 6.53 | 111- 98 |
| | 99 | (ノート) | 420.972 | 515.576 | 20.89 | 98- 99 |
| | 112 | (ノート) | 408.305 | 514.639 | 12.70 | 99- 112 |
| | 116 | (標) | 406.671 | 514.518 | 1.63 | 112- 116 |
| | 175 | (標) | 403.673 | 631.309 | 116.82 | 116- 175 |
| | 138 | (標) | 403.640 | 632.582 | 1.27 | 175- 138 |
| | 135 | (標) | 447.300 | 633.810 | 43.67 | 138- 135 |
| | 115 | (標) | 450.528 | 517.342 | 116.51 | 135- 115 |
| 倍面積 | | | 10262.934054 | ㎡ | | |
| 面積 | | | 5131.4670270 | ㎡ | 地積 | 5131.46 ㎡ |

*公式 $A = 1/2 \sum (X_2 - X_1)(Y_1 + Y_2)$



座標求積表

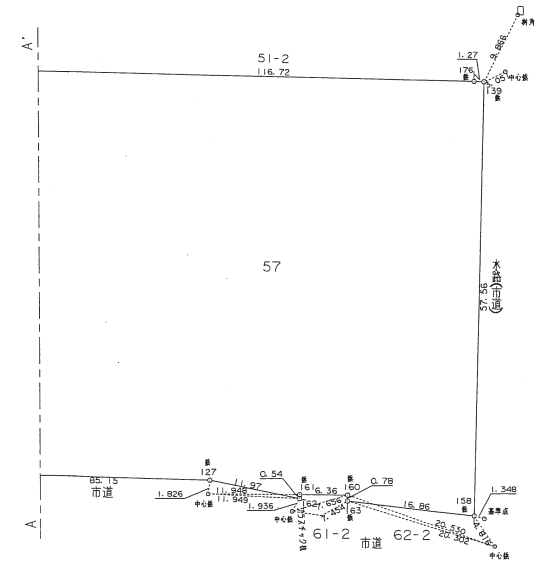
| 地番 | NO | 標識 | X | Y | 辺長 | 測線 |
|-----|-----|----------|-------------|---------|--------|----------|
| | 175 | (標) | 403.673 | 631.309 | | |
| | 116 | (標) | 406.671 | 514.518 | 116.82 | 175- 116 |
| | 117 | (コンクリート) | 403.941 | 514.543 | 2.73 | 116- 117 |
| | 176 | (標) | 400.945 | 631.233 | 116.72 | 117- 176 |
| | 175 | (標) | 403.673 | 631.309 | 2.72 | 176- 175 |
| 倍面積 | | | 637.322496 | ㎡ | | |
| 面積 | | | 318.6612480 | ㎡ | 地積 | 318.66 ㎡ |



座標求積表

| 地番 | NO | 標識 | X | Y | 辺長 | 測線 |
|-----|-----|-----------------------|--------------|---------|--------|-----------|
| 57 | 117 | (コンクリート) | 403.941 | 514.543 | | |
| | 113 | (ノート) | 402.308 | 514.426 | 1.63 | 117- 113 |
| | 101 | (ノート) | 390.418 | 513.572 | 11.92 | 113- 101 |
| | 79 | (大規模)ノート | 352.839 | 511.098 | 37.65 | 101- 79 |
| | 118 | (標) | 350.660 | 510.955 | 2.18 | 79- 118 |
| | 127 | (標) | 348.264 | 596.080 | 85.15 | 118- 127 |
| | 162 | (75m ² 以上) | 345.790 | 607.794 | 11.97 | 127- 162 |
| | 161 | (標) | 346.331 | 607.810 | 0.54 | 162- 161 |
| | 160 | (標) | 346.240 | 614.172 | 6.36 | 161- 160 |
| | 163 | (標) | 345.459 | 614.149 | 0.78 | 160- 163 |
| | 158 | (標) | 343.369 | 630.889 | 16.86 | 163- 158 |
| | 139 | (標) | 400.912 | 632.506 | 57.56 | 158- 139 |
| | 176 | (標) | 400.945 | 631.233 | 1.27 | 139- 176 |
| | 117 | (コンクリート) | 403.941 | 514.543 | 116.72 | 176- 117 |
| 倍面積 | | | 12891.809899 | ㎡ | | |
| 面積 | | | 6445.9049495 | ㎡ | 地積 | 6445.90 ㎡ |



*公式 $A = 1/2 \sum (X_2 - X_1)(Y_1 + Y_2)$



添付図 道路現況図

S=1:2500



- 凡例
-  : 一方通行
 -  : 大型乗用自動車及び最大積載量3t以上の大型貨物自動車等通行止め

