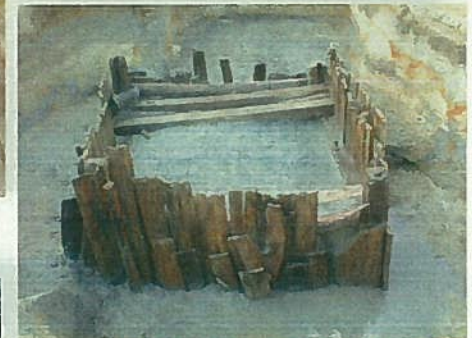


1 調査区西半 第2面 (西から)



1 調査区西半 第2面 75井戸



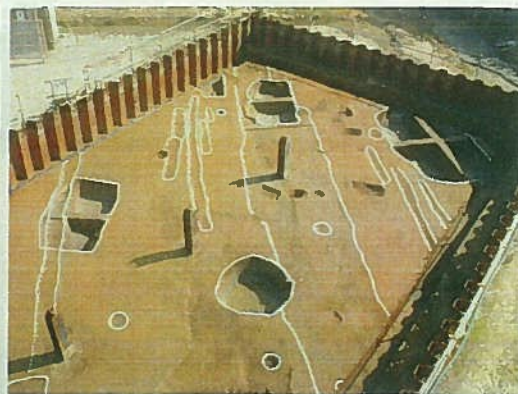
1 調査区西半 第2面 70井戸



3 調査区 第2面 東から

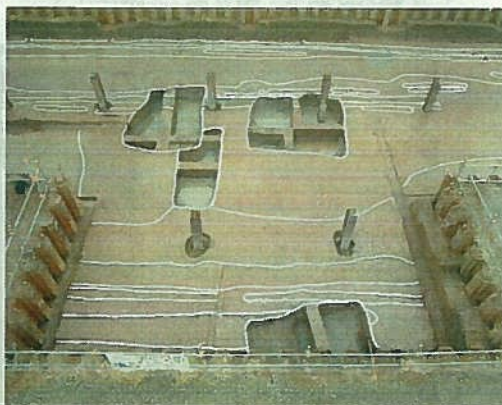
1 調査区東半 第3面 (東から)





上；1調査区東半 第4面
方形土坑（西から）

左；1調査区東半 第4面
（西から）



上；2調査区中央 第4面
方形土坑（南から）

左；2調査区 全景 第4面
（西から）



1調査区東半 第5面 水田検出状況（西から）

同（東から）



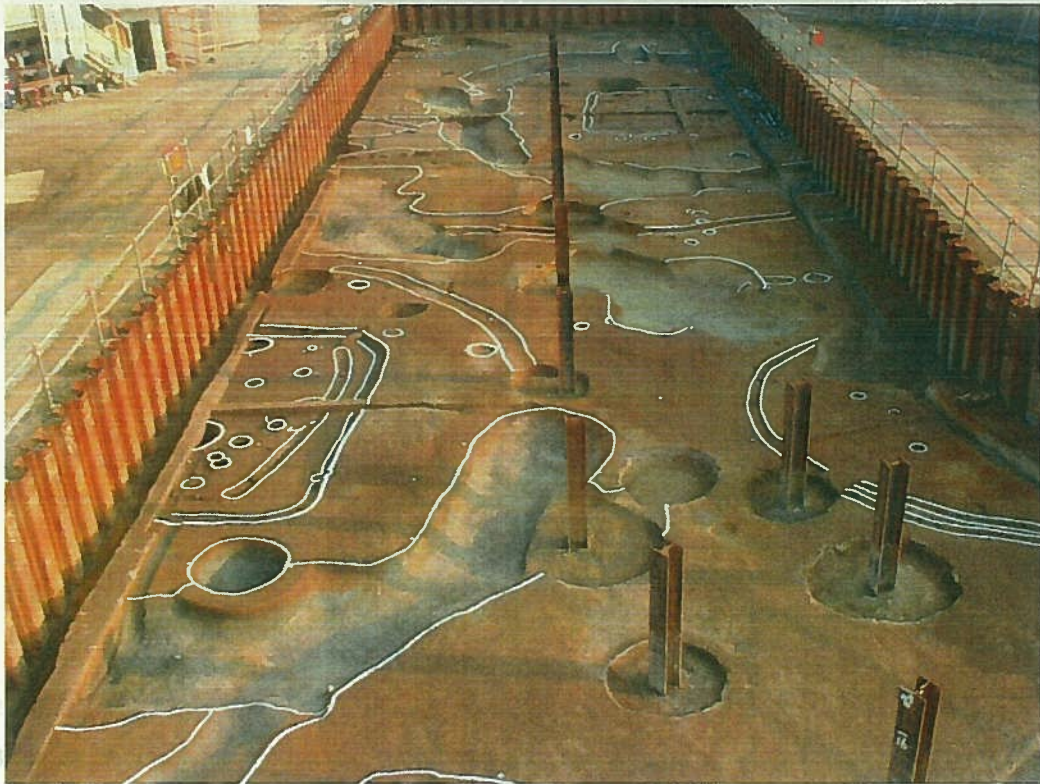
1 調査区 第6面 全景 (西から)



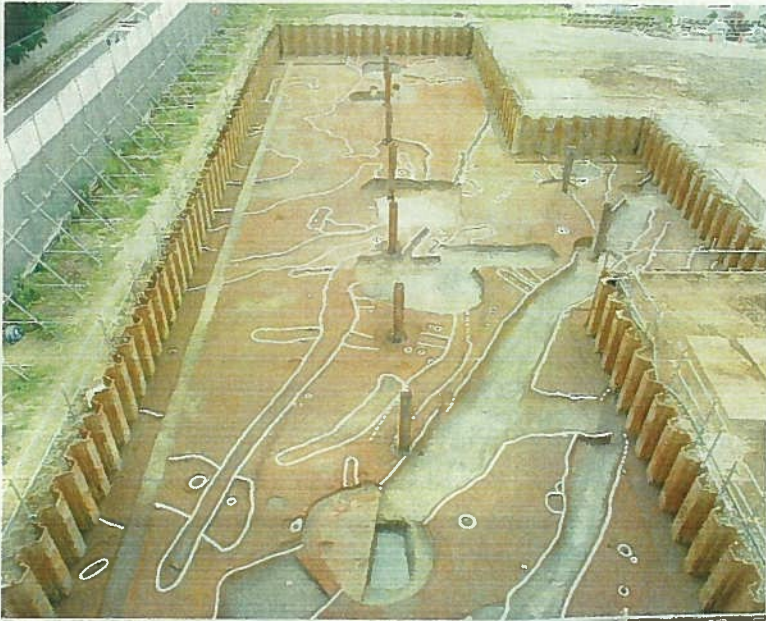
1 調査区 第6面
土器が多く出土した 250 土坑 (東から)



1 調査区 第6面
竪穴建物の周囲の溝から出土した土器群 (西から)



1 調査区 第6面 竪穴建物 (西から)



2調査区 第6面 全景
(西から)



3調査区 第6面 東半
(西から)



3調査区 第6面 西半
(西から)



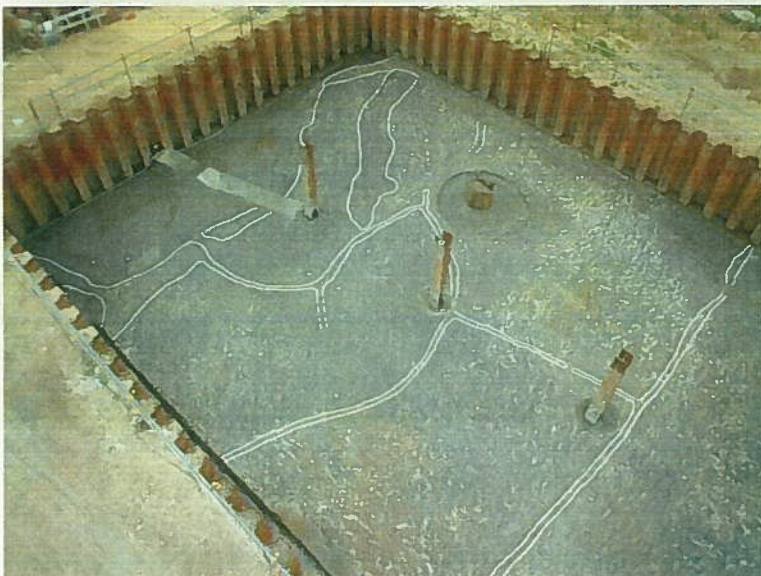
1調査区 第7面 西半（西から） 水田検出状況



1調査区 第7面 中央付近（南東から）



1調査区 第7面 東半（西から）



3調査区 第7面（北から） 水田検出状況



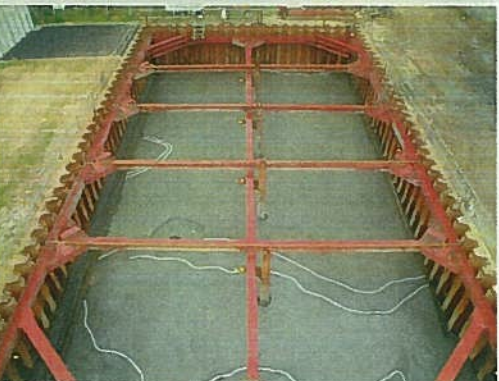
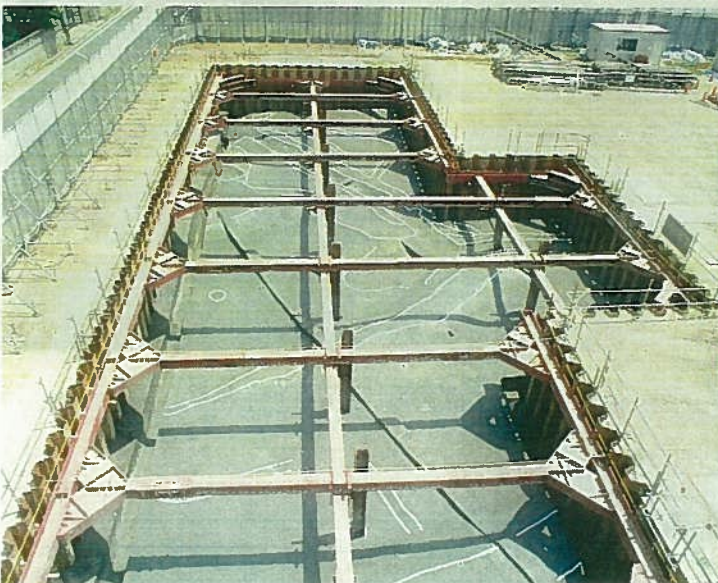
2調査区 第7面 全景（東から）



1調査区 第9面 西半
(西から)

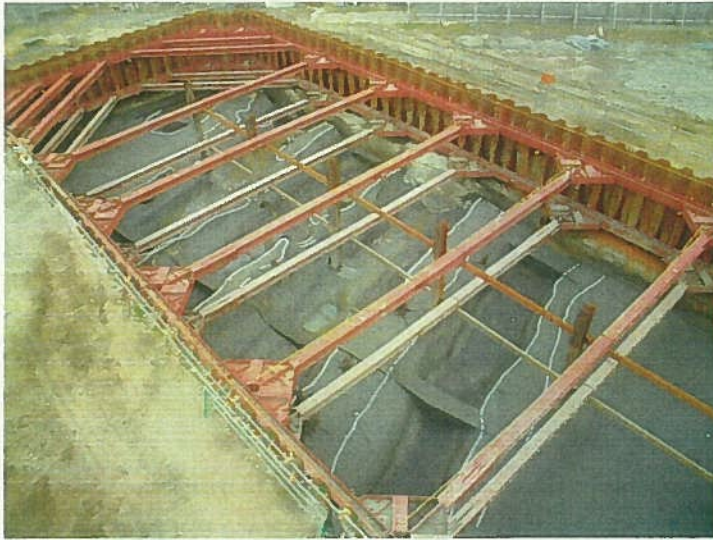


左 1調査区 第9面 東半
(東から)
下 堤をもつ溝断面



上 ; 3調査区 第9面 (東から)

左 ; 2調査区 第9面 (西から)



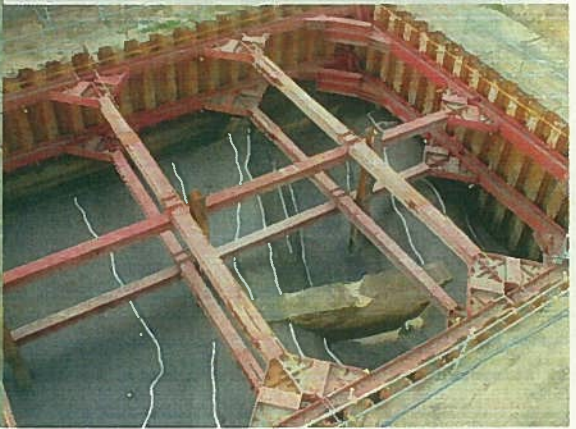
1 調査区 第12面 (北から)



1 調査区 第12面
堤上に並ぶ立木 (南から)



2 調査区 第12面 (西から)



2 調査区 第12面 堤をもつ溝 (南から)



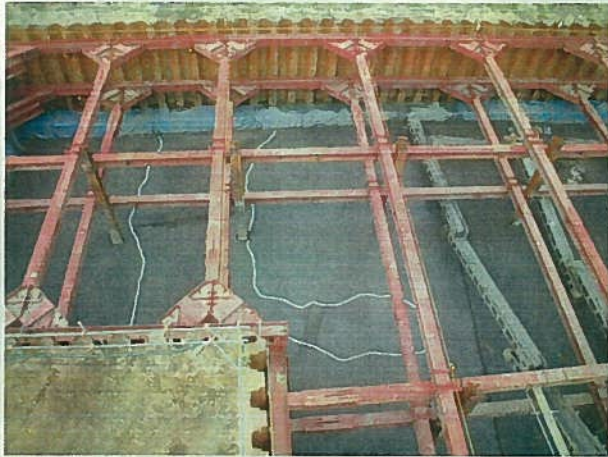
左; 2 調査区 堤と溝の断面
(北から)

下; 2 調査区 溝内に打設された杭





1 調査区 東半 14b面
(東から)



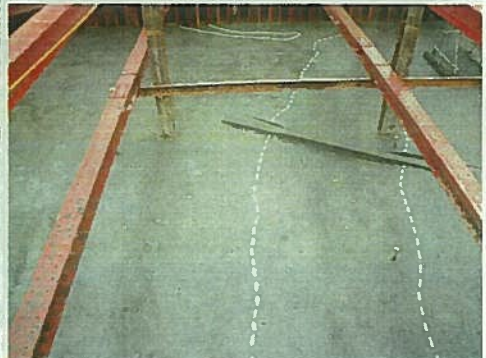
2 調査区 第14b面 (南から)



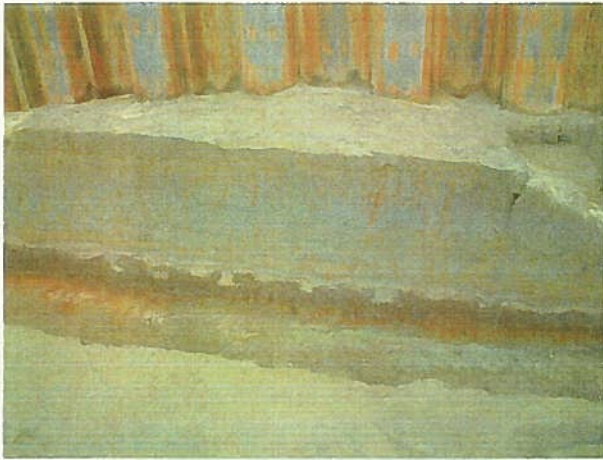
2 調査区 第14b面 落込み (東から)



2 調査区 第15面 溝状遺構 (北から)



1 調査区 第15面 落込み (南から)



1 調査区 調査区断面 南壁 1～5層



1 調査区 調査区断面 南壁
6 b層～7 b層



1 調査区 調査区断面 南壁
6 b層～7 b層



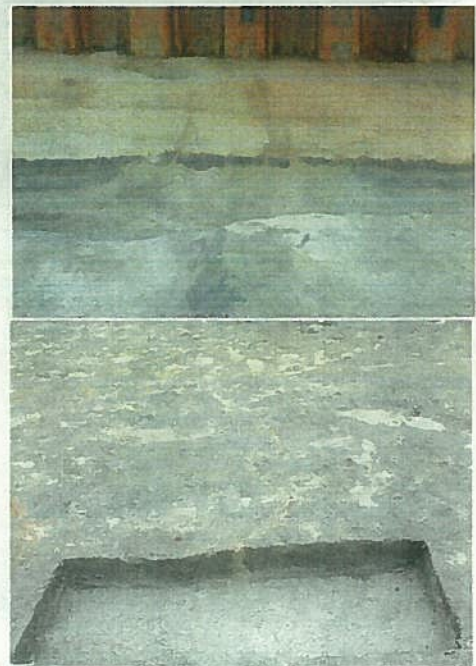
1 調査区 調査区断面 南壁
7層～9 b層



上；1 調査区 調査区断面 中央 10層～15層

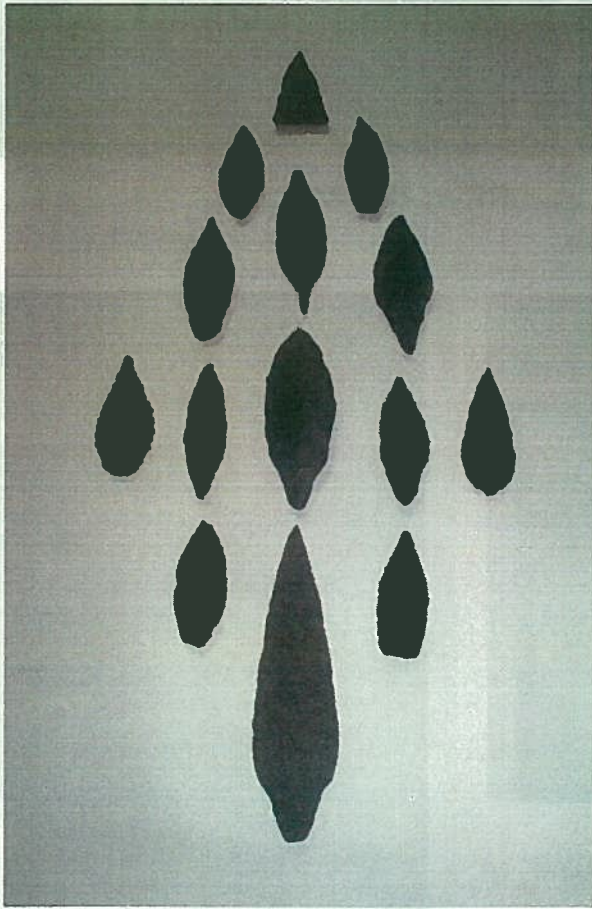
右上；1 調査区 噴砂（7 b（洪水砂）層が7層を突き抜ける）

右下；3 調査区 噴砂（7面で検出）

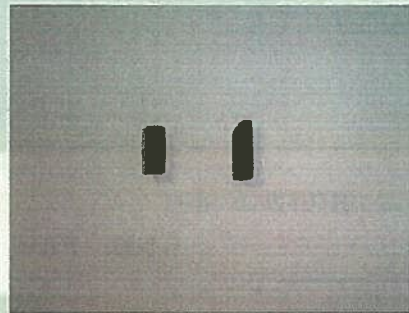




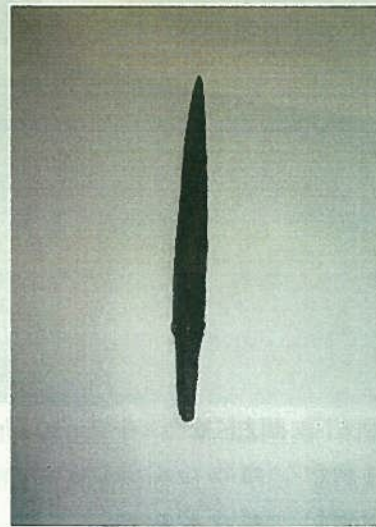
第6面 出土弥生土器



新上小阪遺跡から出土した石鏃



第6面 土器内から出土した管玉



第11面 出土木鏃