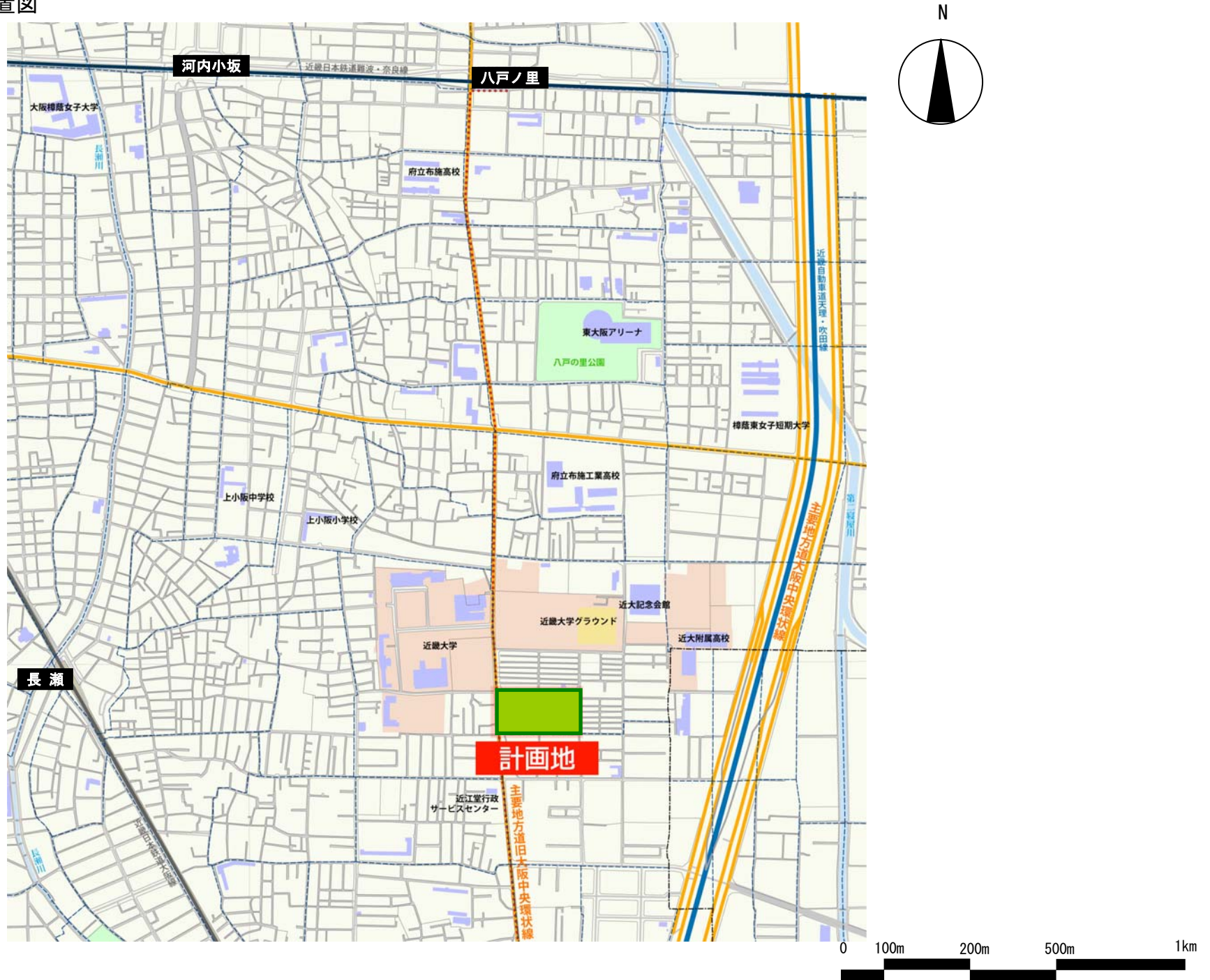


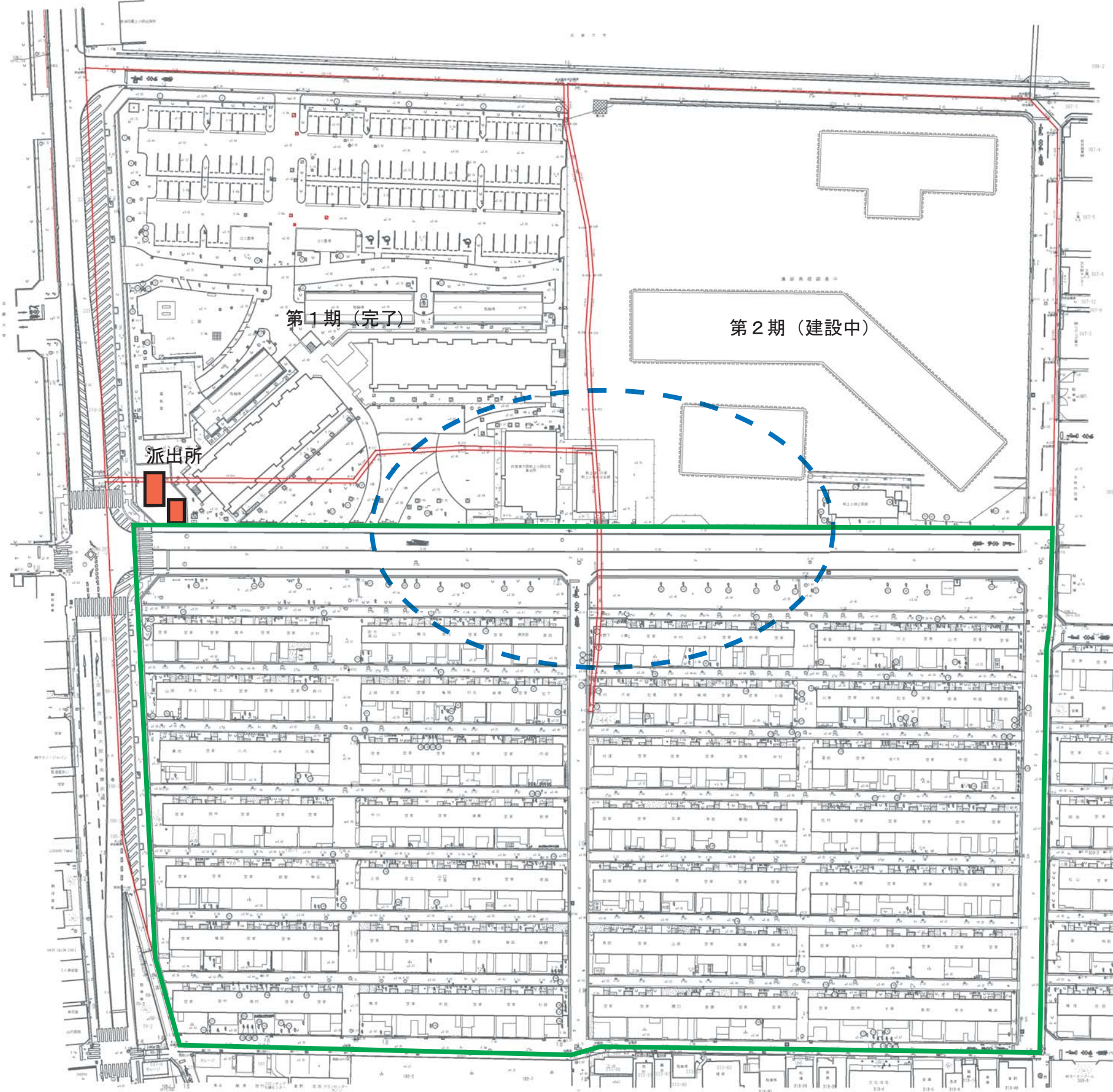
添付図①事業用地位置図



添付図②事業用地現況図



S=1/1000 (A3)



第1期 (完了)

第2期 (建設中)

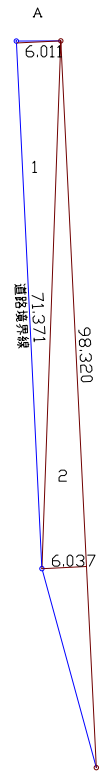
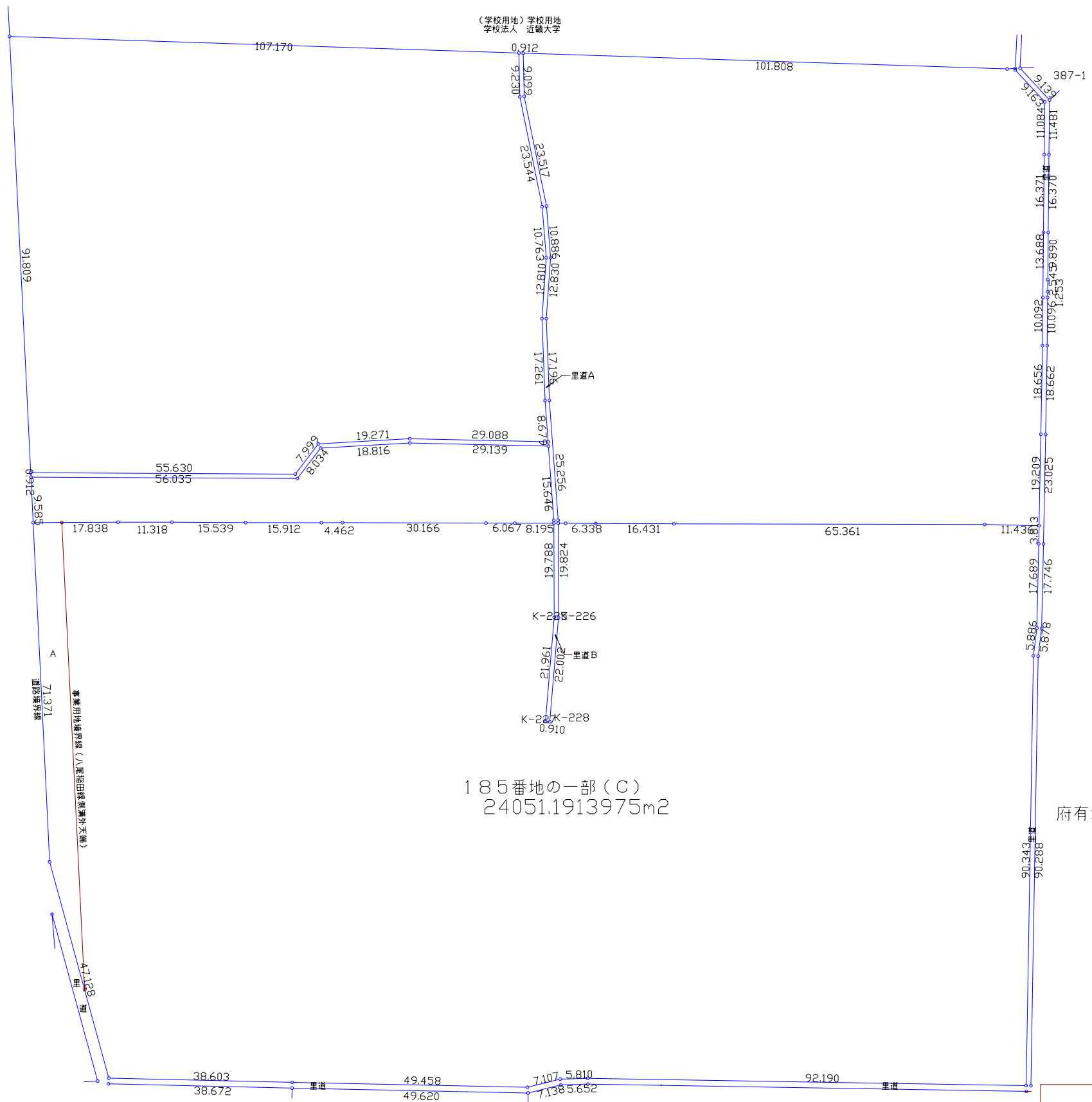
派出所

事業用地

中央広場整備予定

記号	名称	仕様	単位	備考
▽	歩道	200mm厚	m ²	
●	植栽	200mm厚	m ²	
□	緑地	200mm厚	m ²	
○	駐車スペース	200mm厚	m ²	
△	グレーチング	150mm厚	m ²	
■	アスファルト舗装	150mm厚	m ²	
◎	コンクリート舗装	150mm厚	m ²	
○	その他的人孔	150mm厚	m ²	
▽	排水	150mm厚	m ²	
△	アスファルト舗装	150mm厚	m ²	
○	コンクリート舗装	150mm厚	m ²	
▽	歩道	200mm厚	m ²	

添付図③ 事業用地求積図



A面積

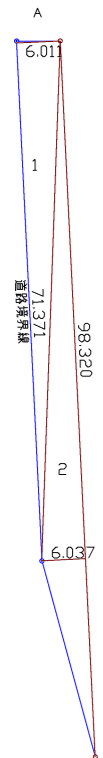
	底辺	高さ	倍面積
1	71.371	6.011	429.011081
2	98.320	6.037	593.55784
		倍面積	1022.568921
		A面積	511.2844605

185番地の一部(C)
24051.1913975m²

S = 1/1000

	面積(m ²)
地籍測量図による面積(185番地の一部C)	24051.1913975
+ 解体後に府有地になる里道B面積	+ 38.0663850
- 八尾稲田線提供A面積	- 511.2844605
事業用地面積	23577.973322

添付図④道路整備説明図



A面積

	底辺	高さ	倍面積
1	71.371	6.011	429.011081
2	98.320	6.037	593.55784
		倍面積	1022.568921
		A面積	511.2844605

185番地の一部(C)
24051.1913975m²

道路拡幅に伴う府有地提供面積
約2,530m²

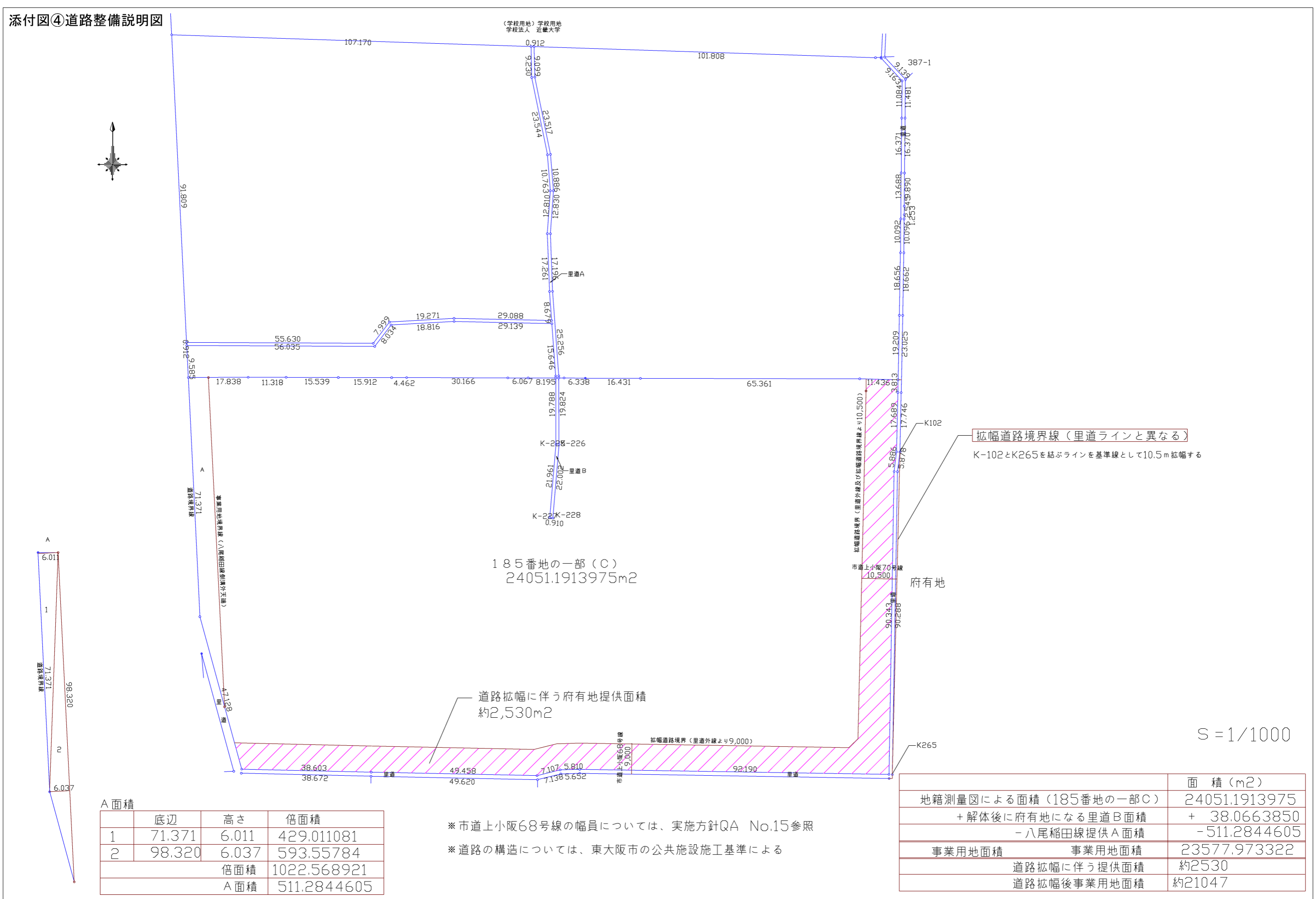
※市道上小阪68号線の幅員については、実施方針QA No.15参照

※道路の構造については、東大阪市の公共施設施工基準による

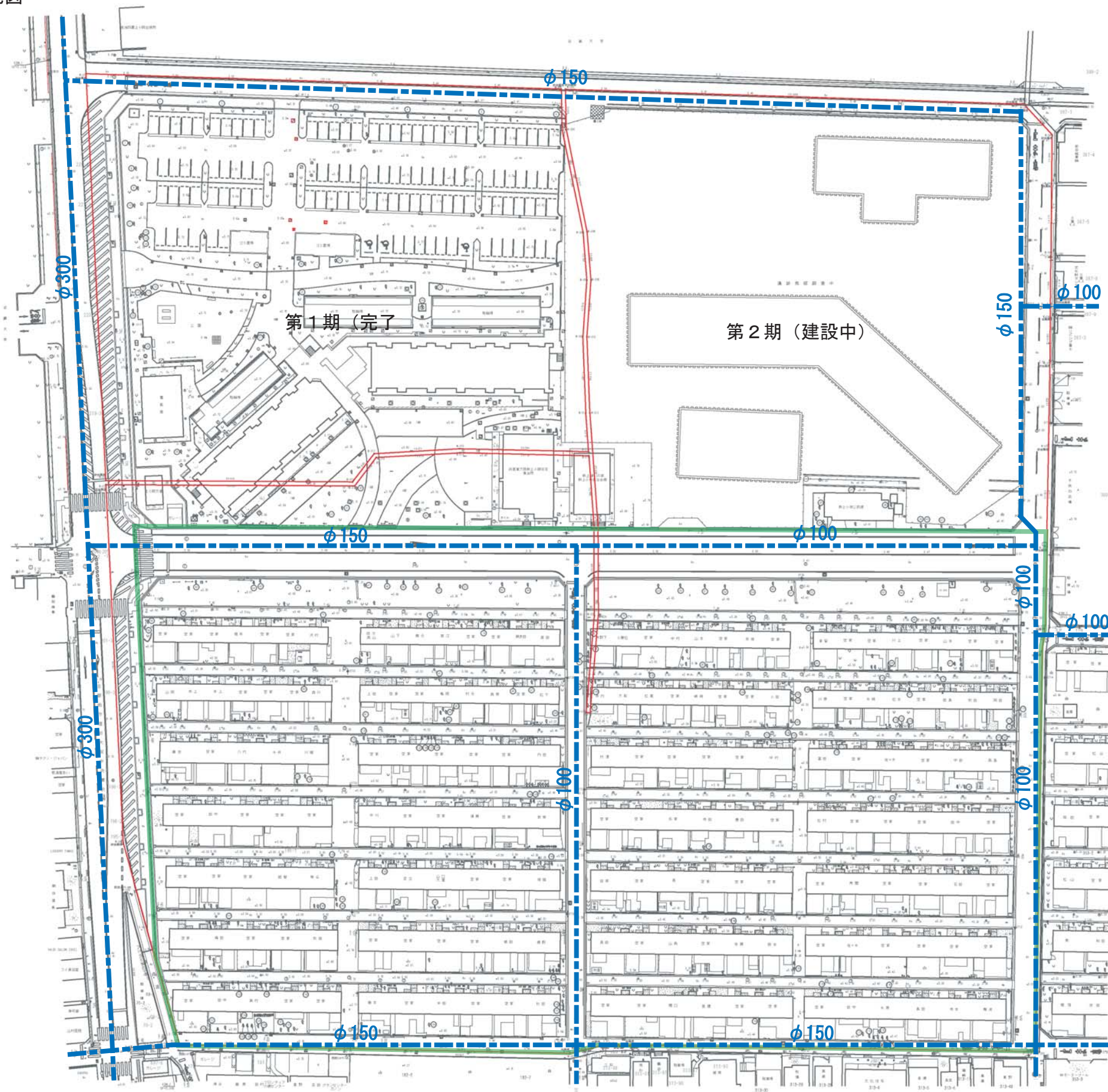
		面積(m ²)
地籍測量図による面積(185番地の一部C)		24051.1913975
+ 解体後に府有地になる里道B面積		+ 38.0663850
- 八尾稲田線提供A面積		- 511.2844605
事業用地面積	事業用地面積	23577.973322
	道路拡幅に伴う提供面積	約2530
	道路拡幅後事業用地面積	約21047

S = 1/1000

拡幅道路境界線(里道ラインと異なる)
K-102とK265を結ぶラインを基準線として10.5m拡幅する



添付図⑤上水道整備状況図



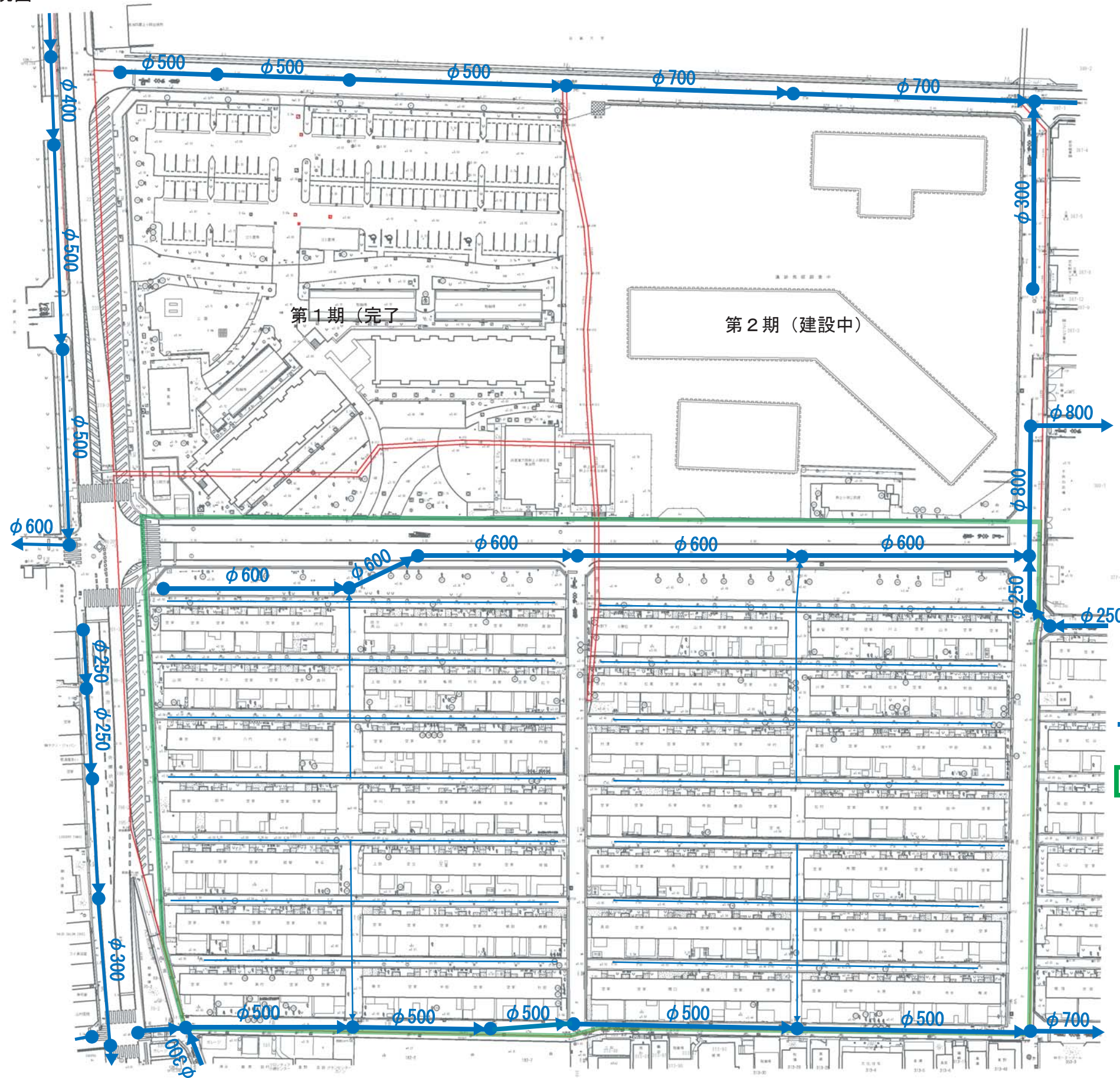
S = 1/1000 (A3)


--- 上水管

--- 事業用地

凡 例	
(Symbol)	道路
(Symbol)	歩道
(Symbol)	排水溝
(Symbol)	雨水管
(Symbol)	下水管
(Symbol)	ガス管
(Symbol)	電気配線
(Symbol)	ケーブルテレビ
(Symbol)	防犯カメラ
(Symbol)	照明器具
(Symbol)	植栽
(Symbol)	その他
(Symbol)	コンクリート舗装
(Symbol)	アスファルト舗装
(Symbol)	コンクリート基礎
(Symbol)	その他

添付図⑥下水道整備状況図




 S = 1/1000 (A3)

凡 例	
—	境界線
—	道路
—	歩道
—	緑地
—	植栽
—	フェンス
—	カーブミラー
○	マンホール
○	雨水口
○	下水口
○	その他的人孔
○	コンクリート敷
○	アスファルト敷
○	コンクリート舗装

添付図⑦ガス（大阪ガス）整備状況図



S = 1/1000 (A3)

—— ガス管

▭ 事業用地

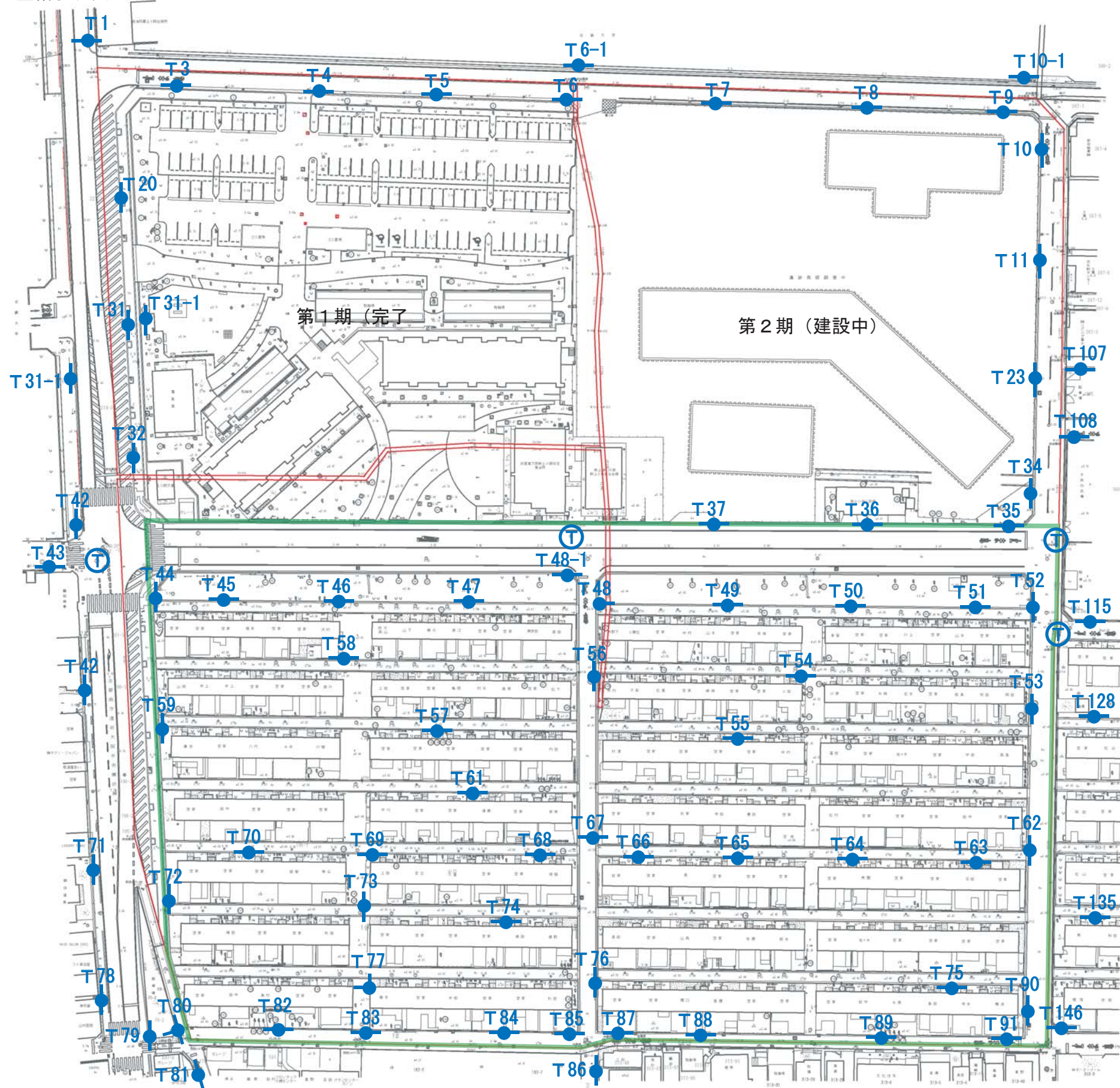
凡 例	
---	境界線
---	道路境界線
---	地籍境界線
---	建築境界線
---	擁壁
---	コンクリート塀
---	コンクリート基礎
---	アスファルト舗装
---	コンクリート舗装
---	カーブミラー
---	電柱
---	電線
---	下水管
---	その他

添付図⑧電話（N T T）整備状況図



S=1/1000 (A3)

電話柱管理番号一覧表	
点名	電話柱番号
T. 1	フスイ19
T. 3	フスイ19L1
T. 4	フスイ19L2
T. 5	フスイ19L3
T. 6	フスイ19L4
T. 6-1	フスイ19L4L1
T. 7	フスイ19L5
T. 8	フスイ19L6
T. 9	フスイ19L7
T. 10	フスイ34
T. 10-1	フスイ34 (変) 1
T. 11	フスイ33
T. 31-1	新水21L1
T. 20	フスイ21
T. 23	フスイ32
T. 31	フスイ22
T. 31-1	補導所20
T. 32	フスイ23
T. 34	フスイ31
T. 35	フスイ30
T. 36	フスイ29
T. 37	フスイ28
T. 42	ホドクシヨ21
T. 107	フスイ19L9R3R2
T. 108	フスイ11LA24R5
T. 43	ホドクシヨ21R1
T. 44	カミジウ9
T. 45	カミジウ8
T. 46	カミジウ7
T. 47	カミジウ6
T. 48	カミジウ5
T. 48-1	カミジウ5L1 (変) 1
T. 49	カミジウ4
T. 50	カミジウ3
T. 51	カミジウ2
T. 52	カミジウ1
T. 53	カミジウ1L1
T. 54	カミジウ3L1
T. 55	カミジウ5L1L1
T. 56	カミジウ5L1
T. 57	カミジウ5L1RA1
T. 58	カミジウ7L1
T. 59	カミジウ10
T. 60	ホドクシヨ22
T. 61	上住1R1
T. 62	カミジウ1L2
T. 63	上住5L2L4
T. 64	カミジウ5L2L3
T. 65	カミジウ5L2L2
T. 66	カミジウ5L2L1
T. 67	カミジウ5L2
T. 68	カミジウ5L2R1
T. 69	カミジウ5L2R2
T. 70	カミジウ5L2R3
T. 71	ホドクシヨ23
T. 72	カミジウ11
T. 73	カミジウ5L3R2R2
T. 74	カミジウ5L2RA1
T. 75	上住1L2R1
T. 76	カミジウ5L3
T. 77	カミジウ5L3R2R1
T. 78	ホドクシヨ24
T. 79	カミジウ12
T. 80	カミジウ12R1
T. 81	カミジウ12L1
T. 82	カミジウ5L3R3
T. 83	カミジウ5L3R2
T. 84	上住5L3R1
T. 85	カミジウ5L3R1D
T. 86	カミジウ5L4
T. 87	上住1L3R4
T. 88	カミジウ1L3R3
T. 89	カミジウ1L3R2
T. 90	上住1L3
T. 91	カミジウ1L3R1
T. 115	カナモノキタ1R5
T. 128	カナモノキタ1R3L1R2
T. 135	カナモノキタ1R3L3R2
T. 146	上住1L3A1




T1 電話柱
 電話人孔
 事業用地




凡 例	
○	電話柱
●	電話人孔
□	事業用地
—	道路
—	境界線
—	建物
—	緑地
—	水溝
—	電線
—	ガス管
—	下水道
—	その他

添付図⑨電気（関西電力）整備状況図




 S=1/1000 (A3)

電気柱管理番号一覧表	
点名	電気柱番号
E. 1	ヤエノサト38
E. 2	ナカコサカ43
E. 3	ナカコサカ42
E. 4	ナカコサカ41
E. 5	ナカコサカ40
E. 6	ナカコサカ39
E. 7	ナカコサカ38
E. 8	ナカコサカ37
E. 9	ナカコサカ37S1
E. 12	ヤエノサト37
E. 13	ヤエノサト38
E. 13-1	ヤエノサト38E1
E. 16	Wヤエノサト44
E. 17	ヤエノサト38G1
E. 18	ヤエノサト39W1
E. 19	ヤエノサト39
E. 20	ヤエノサト1
E. 21	ヤエノサト2
E. 22	ヤエノサト3
E. 23	ヤエノサト4
E. 24	カミコサカ5
E. 25	カミコサカ6
E. 26	カミコサカ4S1
E. 27	カミコサカ2S1
E. 28	ヤエノサト40
E. 29	Wヤエノサト46
E. 30	Wヤエノサト47
E. 31	ヤエノサト41
E. 32	カミコサカ2S2
E. 33	ヤエノサト42E3N2
E. 34	カミコサカ7
E. 35	カミコサカ4S2
E. 36	ヤエノサト42E3N1
E. 37	Wヤエノサト48
E. 38	ヤエノサト42
E. 39	ヤエノサト42E1
E. 40	ヤエノサト42E1S1
E. 41	ヤエノサト42E1G1
E. 42	ヤエノサト42E2
E. 43	ヤエノサト42E3
E. 44	ヤエノサト42E3S1G1
E. 45	ヤエノサト42E4 (表示仮称)
E. 46	カミコサカ7S1W2
E. 47	カミコサカ7S1
E. 48	カミコサカ7S1W1

-  E1 電柱
-  電気人孔
-  事業用地

凡 例	
	グレーチング
	マンホール
	マンホール蓋
	マンホール蓋
	マンホール蓋
	マンホール蓋
	マンホール蓋
	マンホール蓋
	マンホール蓋
	マンホール蓋