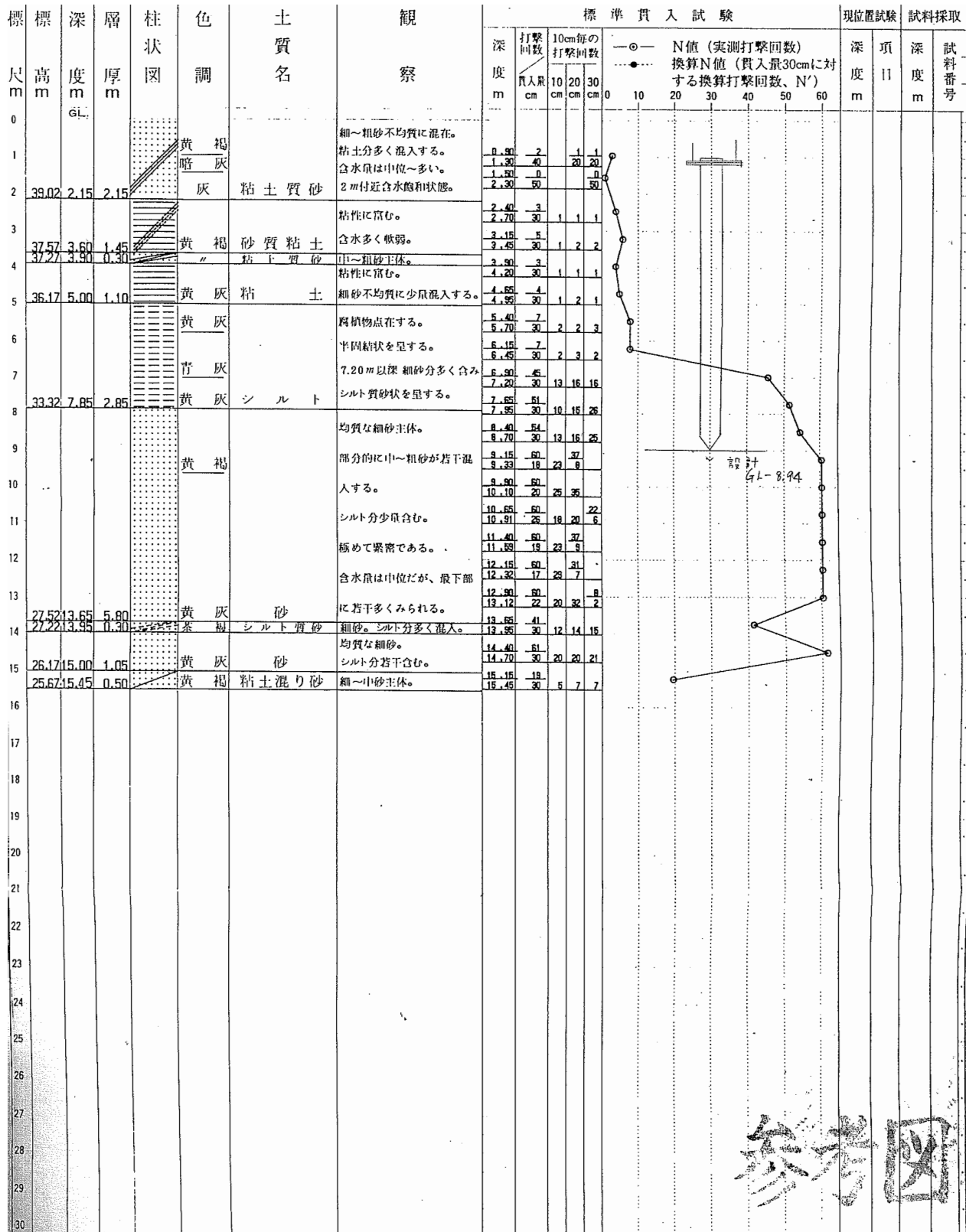


調査地点 : ⑭
 調査年月 : S63.05
 標高 : 46.68 m

標高 m	層厚 m	柱状 図	色調	土質名	観察	標準貫入試験				N値(実測打撃回数) 換算N値(貫入量30cmに 対する換算打撃回数、N')	現位置試験 深度 m	項目	試料採取 深度 m	試料番号
						深度 m	打撃 回数	10cm毎の 打撃回数	貫入量 cm					
0	GL													
1					細砂主体。 シルト分不均質だが、多く 混入する。	0.80	3							
2					上部径10mm以下の礫が少 量混入する。	1.20	30	1	1	1				
3					含水量は中位~多い。	1.65	4							
4	4.85	4.85	黄 灰 黄 灰	シルト質砂		1.99	30	1	2	1				
5						2.40	4							
6					粘粒は中位。 微~細砂少量混入。 半固結状を呈する。	2.70	30	1	2	1				
7						3.15	3							
8						3.45	30	1	1	1				
9	4.85	4.85	青 灰 黄 灰	シルト	下部微~細砂多く混入し、 9.45m以深、シルト質砂 状を呈する。	3.80	8							
10	9.70	4.85				4.20	30	2	3	3				
11						4.65	5							
12					均質な細砂主体。 部分的に中~粗砂が少量 混入。	4.95	30	2	1	2				
13						5.40	12							
14					シルト分少量混入。 極めて緊密である。	5.70	30	4	4	4				
15	31.33	15.35	淡黄灰	砂		6.15	5							
16						6.45	30	1	2	2				
17						6.80	13							
18						7.20	30	4	4	5				
19						7.65	13							
20						7.95	30	3	5	5				
21						8.40	15							
22						8.70	30	5	4	7				
23						9.15	22							
24						9.45	30	5	8	9				
25						9.80	60							
26						10.17	27	15	24	7				
27						10.65	60							
28						10.90	25	15	26	5				
29						11.40	60							
30						11.60	20	21	39					
						12.15	60							
						12.30	15	35	5					
						12.90	60							
						13.10	20	25	34					
						13.65	60							
						13.85	20	25	34					
						14.40	60							
						14.61	21	25	30	1				
						15.15	60							
						15.35	20	21	39					

設計40-7/

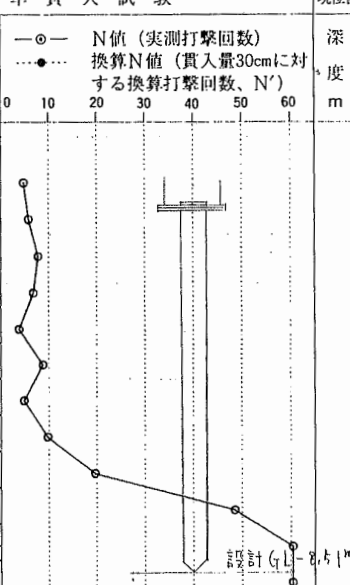
調査地点 : ⑮
 調査年月 : S63.05
 標高 : 41.17 m



参考図

調査地点 : ⑬
 調査年月 : S63.05
 標高 : 43.15 m

標尺 m	標高 m	層厚 m	柱状 図	色調	土質名	観察	標準貫入試験				現位置試験		試料採取				
							深 度 m	打撃 回数 cm	10cm毎の 打撃回数 cm	20 cm	30 cm	深 度 m	頂 目	深 度 m	試料 番号		
0	42.45	0.70	0.70	黄褐	礫混りシルト質砂	径2~30mmの礫及び コンクリート片等混在する。	0.90	4									
1				黄褐		1m付近シルト多量含む。	1.20	30	1	2	1						
2						細~粗砂不均質混在。	1.65	5									
						シルト分不均質混在。	1.99	30	1	2	2						
3				淡黄灰	砂	含水量は1.5m付近より多い。	2.40	7									
	39.45	3.70	3.00				2.70	30	2	2	3						
4				黄褐		粘性は中位~高粘。	3.15	6									
						半固結状を呈し、比較的	3.45	30	2	2	2						
5						硬質である。	3.90	3									
				淡青灰		部分的に微砂及び腐植物が	4.20	30	1	1	1						
6						散在する。	4.65	8									
7	35.65	7.50	3.80	茶褐	粘土	シルト分均質に混入する細砂	4.99	30	2	3	3						
	35.30	7.85	0.35	黄褐	シルト質砂		6.40	4									
8							6.70	30	1	1	2						
9							6.15	9									
							6.45	30	3	3	3						
10							6.80	19									
							7.20	30	5	7	7						
11							7.65	48									
							7.95	30	14	15	19						
12							8.40	60									
							8.67	27	15	17	7						
13							8.15	60									
							8.28	13	40	3							
14							8.90	60									
							10.12	22	20	32	2						
15	27.80	15.35	7.50	黄褐灰	砂	均質な細砂主体。	10.65	60									
						シルト分少量混入する。	10.81	16	30	6							
16						極めて緊密である。	11.40	60									
						部分的に中~粗砂が混入し	11.68	18	33	8							
17						1.3~1.4m付近では中~	12.15	60									
						粗砂主体とする。	12.32	17	28	7							
18							13.04	14	38	4							
19							13.65	60									
							13.90	25	16	18	5						
20							14.40	60									
							14.63	23	26	17	3						
21							15.15	56									
							15.32	17	23	7							



調査地点 : ⑰
 調査年月 : S63.05
 標高 : 41.84 m

標尺 m	標高 m	深 度 m	層 厚 m	柱 状 図	色 調	土 質 名	観 察	標準貫入試験					N値 (実測打撃回数) 換算N値 (貫入量30cmに 対する換算打撃回数、N')	現位置試験 深 度 m	項目	深 度 m	試料採取 試料 番号
								深 度 m	打 撃 回 数	10cm毎の 打撃回数	10	20					
0	41.24	0.60	0.60		黄 褐	粘土混り砂	木根。腐植物混入する細~中砂	0.90	3								
1							細~中砂主体。 シルト分不均質に多く混入。	1.20	30	1	1	1					
2	39.04	2.80	2.20		黄 褐	シルト質砂	含水率は部分的に多い。	2.40	3	1	1	1					
3					黄 灰		上部 腐植物が点在。	3.15	11								
4					淡青灰		微~細砂不均質に少量混在する。	3.90	9	3	3	3					
5							最下部 細砂多く含みシルト質砂状を呈す。	4.65	10	3	4	3			4.5 LLT		
6					淡青灰			5.40	7								
7	34.94	6.90	4.10		黄 褐	シルト		5.70	30	2	2	3					
8							均質な細砂主体。 極めて緊密である。	6.15	7								
9					淡黄褐		シルト分少量含む部分もみられる。	6.45	30	2	3	2					
10							部分的に中~粗砂混入。	6.90	60	28	22						
11							含水率は中位。	7.05	15	32	6						
12	29.14	12.70	5.80		淡黄灰	砂		7.65	60	22	18	8					
13	28.74	13.10	0.40		黄 褐	シルト質砂	細砂主体で均質。	7.95	28	15	23	8					
14	27.64	14.20	1.10		茶 褐	シルト混り砂	シルト若干混入する。	8.40	61	30	18	20	23				
15	27.09	14.75	0.55		黄 灰	シルト質砂	シルト均質に混る細砂。	8.70	30	18	20	23					
16	26.49	15.35	0.60		淡黄灰	砂	細砂主体。含水率中位。	9.15	60	33	27	8					
17	25.74	16.10	0.75		黄 灰	シルト質砂	シルト均質に混る細砂。 含水率少ない。	9.33	18	27	8						
18	24.94	16.90	0.80		淡黄灰	砂	均質な細砂。 含水率は中位。	9.90	60	33	27	7					
19	24.39	17.45	0.55		黄 褐	シルト混り砂	細砂主体シルト不均質に混入	10.07	17	27	7						
20	23.69	18.15	0.70		淡黄灰	砂質シルト	微砂均質に混る。	10.65	62	20	20	34					
21							上部 細砂主体。 中~下部中~粗砂主体。 シルト分 細砂が不均質に混入 含水率は中位。	10.95	20	20	34						
22								11.40	60	18	18						
23								11.64	14	42	4						
24								12.15	60	26	26						
25								12.31	18	26	6						
26								12.90	51	11	14	26					
27								13.20	30	11	14	26					
28								13.65	60	31							
29								13.95	17	29	7						
30								14.40	24	8	7	8					
								14.70	30	8	7	8					
								15.15	60	21	20	9					
								15.45	30	21	20	9					
								15.90	52	9	11	32					
								16.20	30	9	11	32					
								16.65	60	24							
								16.81	16	36	6						
								17.40	39								
								17.70	30	11	14	14					
								18.15	63								
								18.25	10	63							
								18.90	60	18	21	3					
								19.13	23	18	21	3					
								20.15	60	60							
								20.23	8	8							

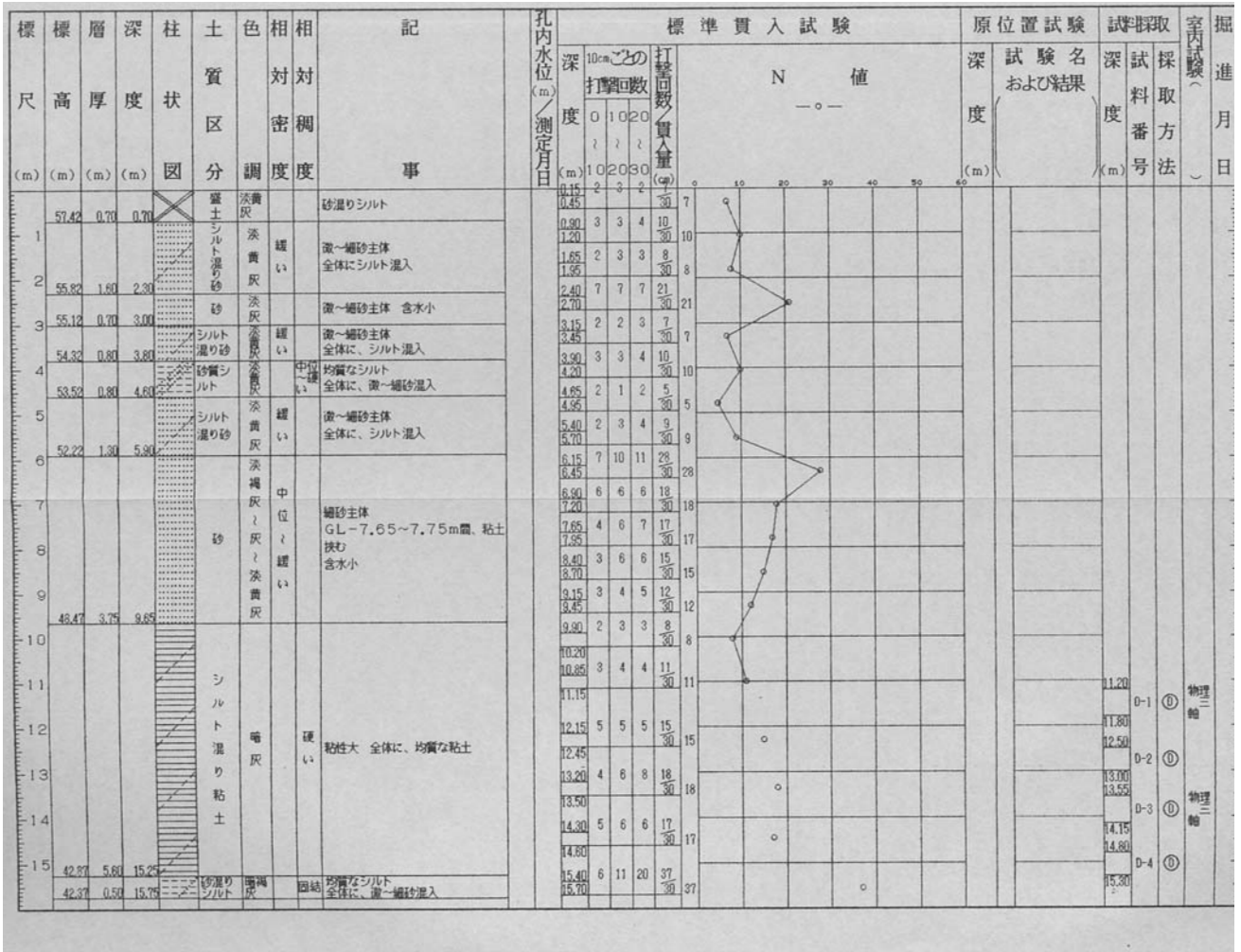
設計 0.1 - 7.25m

調査地点 : ⑱
 調査年月 : S63.05
 標高 : 43.60 m

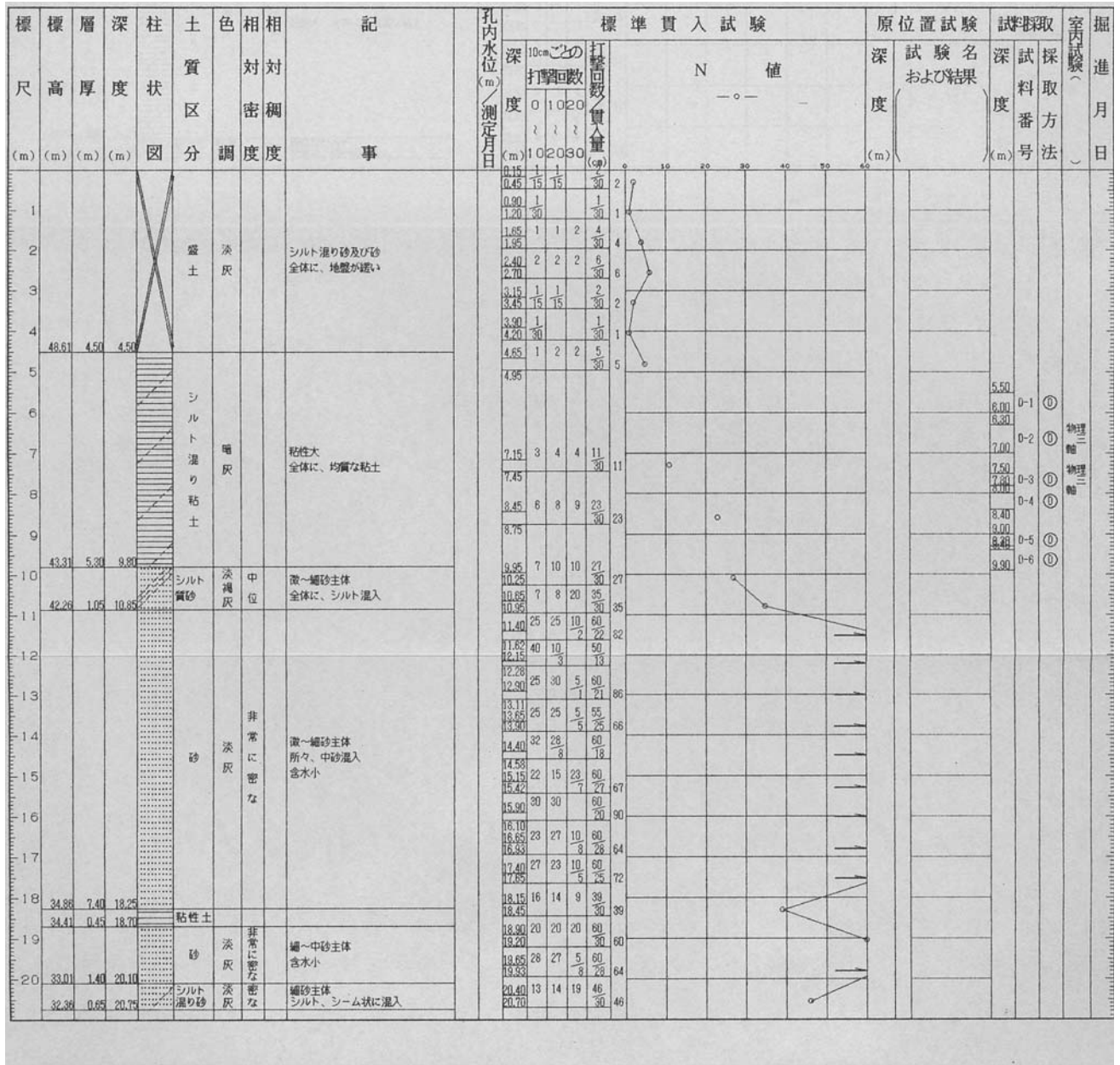
標尺m	標高m	深m	層厚m	柱状図	色調	土質名	観察	標準貫入試験					N値(実測打撃回数)	換算N値(貫入量30cmに対する換算打撃回数、N')	現位置試験	試料
								深度m	打撃回数	10cm毎の打撃回数	貫入量cm	10cm				
0																
1					淡黄灰		細~中砂主体。 シルト分不均質に流入。	0.90	3							
2					青灰		中~下部部 中~粗砂混入し 含水量極めて多い。	1.65	2	1	1	1				
3	40.50	3.10	3.10		淡黄灰	シルト質砂		2.40	2	1	1					
4					黄褐			3.45	8	2	3	3				
5							粘性は中位~富む。	4.20	25	8	9	8				
6							上部 少量の腐植物が点在する。	4.65	24	9	7	8				
7					青灰		部分的に細砂の薄層が挟入する。	5.40	15	4	5	6				
8								5.70	30	6	6	6				
9							半固結状を呈し硬質。	6.15	18							
10	33.30	10.30	7.20		黄褐灰	シルト		6.45	30	3	4	3				
11							均質な細砂主体。	7.65	34	11	11	11				
12							極めて緊密である。	7.95	30	11	11	11				
13							部分的に中~粗砂が混入する。	8.40	45							
14					黄灰			8.70	30	7	8	11				
15	28.25	15.35	5.05		黄褐灰	砂		9.15	26							
16							下部部 シルト分少量含む。	9.45	30	7	8	11				
17							含水量は中位。	9.90	24	7	8	9				
18								10.20	30	7	8	9				
19								10.65	62							
20								10.75	10	62						
21								11.40	60	22						
22								11.55	15	38	5					
23								12.15	60	16						
24								12.28	13	44	3					
25								12.90	60							
26								13.13	23	25	27	3				
27								13.65	60	24						
28								13.80	15	35	5					
29								14.40	60							
30								14.60	20	27	33					
								15.15	60	26						
								15.33	18	26	8					

参考

調査地点： ②④
 調査年月： H04.04
 標 高： 58.12 m



調査地点： ②⑤
 調査年月： H04.04
 標高： 53.11 m



調査地点： ②⑥
 調査年月： H04.04
 標 高： 51.25 m

標尺 (m)	層高 (m)	層厚 (m)	深度 (m)	柱状図	土質区分	色調	相対密度	相対稠度	記 事	孔内水位 (m) / 測定月日	標準貫入試験				原位置試験 深 度 (m)	試験名 および結果	採取 深 度 (m)	採取 番号	採取 方法	室内試験 掘進 月 日
											深 度 (m)	10cmごとの 打撃回数	この 打撃回数 の 貫入量 (cm)	N 値						
1		49.45	1.80	1.80	盛土	灰褐色			少量の砂混入 所々、木片混入 多量のシルト混入	4.2 0.95 4.15 1.80	0.90	1	1	3						
2		48.10	1.35	3.15	砂混り粘土	灰			軟らかい 全体に、細～中砂 GL-2.30～3.00m付近、砂 分多い		1.20	1	1	3			2.10		物理三	
3		48.10	1.35	3.15	粘土	青灰			均質な粘土 少量の細砂シーム状に混入 GL-4.00m付近、粘土硬くなる		1.65	1	1	3			2.80		物理三	
4					粘土	青灰					3.45	1	1	3			3.90		物理三	
5					粘土	青灰					4.65	4	5	14			4.20		物理三	
6					粘土	青灰					4.95	4	5	14			5.00		物理三	
7		43.75	4.35	7.50	シルト質砂	褐色	中位		微細～細砂主体 下部に淀い砂分多くなる		6.15	4	5	15			5.80		物理三	
8		42.25	1.50	9.00	シルト質砂	褐色	中位		所々、シーム状に砂分混入		6.45	4	5	15			6.10		物理三	
9		41.80	0.45	9.45	シルト質砂	褐色	中位				7.65	5	7	21			6.50		物理三	
10					シルト質砂	褐色	中位				7.95	5	6	17			6.90		物理三	
11		40.05	1.75	11.20	シルト質砂	褐色	中位				8.40	5	6	17			7.50		物理三	
12		39.45	0.60	11.80	シルト質砂	褐色	中位				8.70	3	3	9					物理三	
13					シルト質砂	褐色	中位				9.15	11	16	22					物理三	
14					シルト質砂	褐色	中位				9.70	11	16	22					物理三	
15		35.87	3.58	15.38	砂	灰褐色	非常に硬い		全体に、少量の粘土含む 砂は、細砂		10.65	10	16	18					物理三	
					砂	灰褐色	非常に硬い		細～中砂主体 粗砂混入 GL-13.00m付近より少量の 粗砂混入		10.95	10	16	18					物理三	
					砂	灰褐色	非常に硬い				11.40	6	7	7					物理三	
					砂	灰褐色	非常に硬い				11.70	24	27	9					物理三	
					砂	灰褐色	非常に硬い				12.15	31	29	60					物理三	
					砂	灰褐色	非常に硬い				12.37	26	30	4					物理三	
					砂	灰褐色	非常に硬い				12.90	26	30	4					物理三	
					砂	灰褐色	非常に硬い				13.36	25	24	11					物理三	
					砂	灰褐色	非常に硬い				14.40	25	24	11					物理三	
					砂	灰褐色	非常に硬い				14.84	25	35	60					物理三	
					砂	灰褐色	非常に硬い				15.15	25	35	60					物理三	
					砂	灰褐色	非常に硬い				15.35	25	35	60					物理三	

