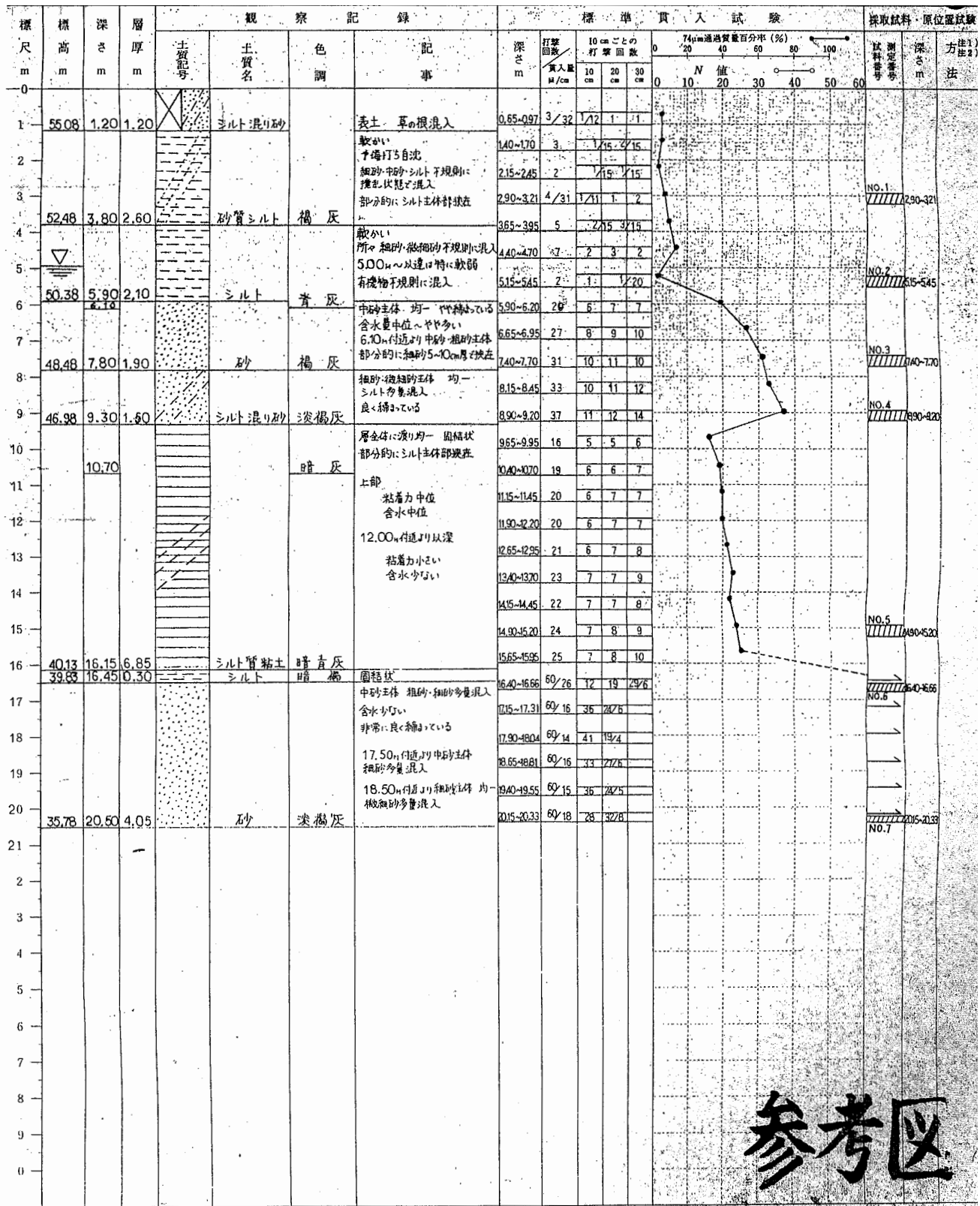


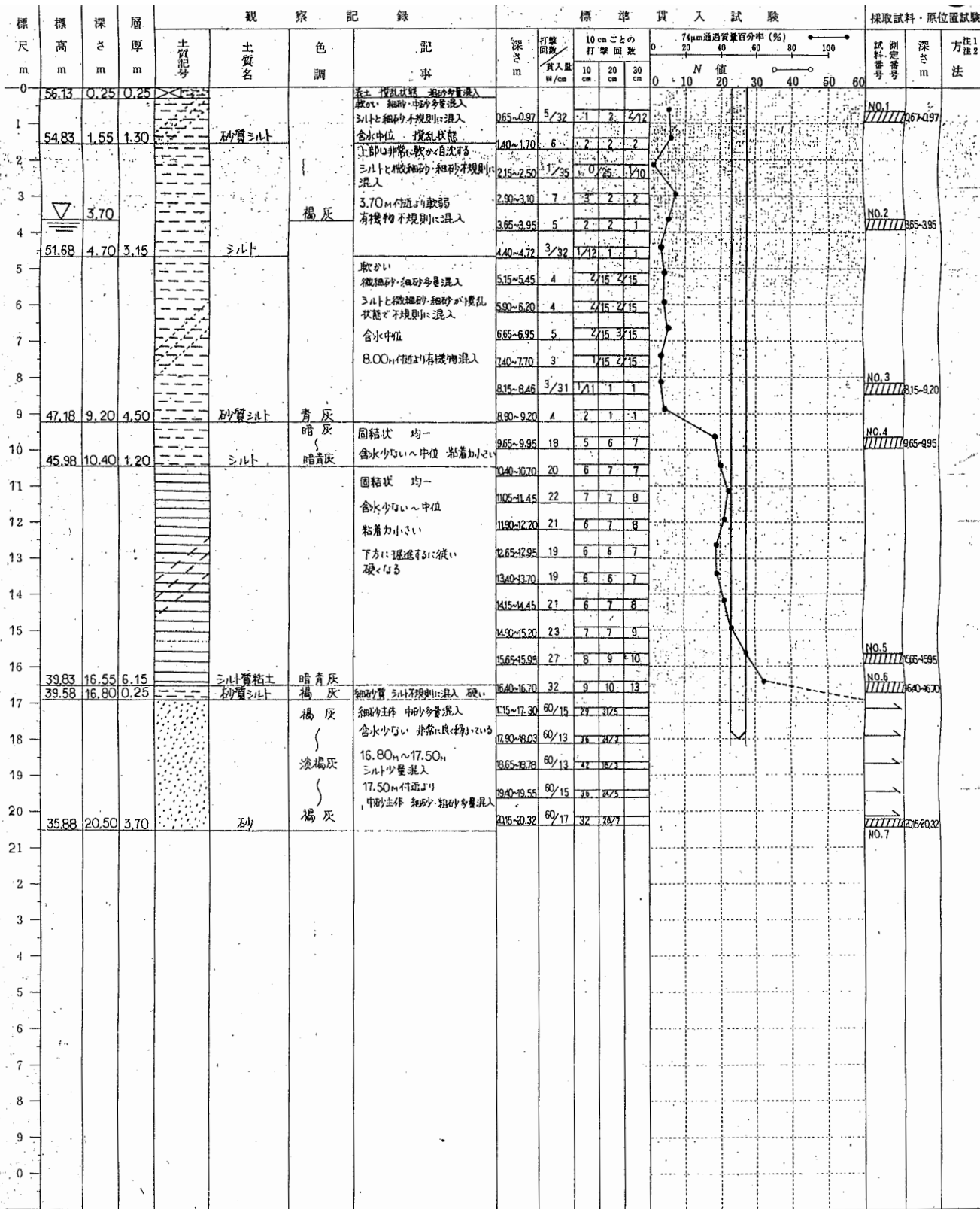
調査地点 : ①
 調査年月 : S61.11
 標高 : 56.28 m



参考区

備考 注1) 試料採取方法の記号 T: シンウォールサンプラー F: フェイルサンプラー P: 標準貫入試験用サンプラー O: オーガー D: デニソン型サンプラー 注2) 原位置試験方法の記号

調査地点 : ②
 調査年月 : S61.11
 標高 : 56.38 m



備考

注1) 試料採取方法の記号
 T: シンワールサンブラー F: ファイルサンブラー
 P: 標準貫入試験用サンブラー O: オーガー
 D: デリオン型サンブラー

注2) 原位置試験方法の記号

調査地点 : ③
 調査年月 : S62.07
 標高 : 51.84 m

標尺 m	標高 m	深さ m	層厚 m	観察記録				標準貫入試験				採取試料・原位置試験						
				土質記号	土質名	色調	記事	深さ m	打撃 回数 /10cm	10cm ごとの 打撃回数	74 μ m 通過質量百分率(%)	N 値	試料 番号	深さ m	方法 注1) 注2)			
0	50.942	0.90	0.90		粘土	褐	中20~50mmのレベル、コンクリート片が混入。	1.15 ~1.50	1/35								試掘	
1					シルト質粘土	淡青	非常に軟らかく、粘着力が大きい。少量の草根、砂が混入。	1.90 ~2.25	2/35	1/20	1/15							P-1 1.00 ~1.50 P
2					砂	灰	中砂主体、若干の粘土混入。	2.65 ~2.85	4	1	1	2						P-2 1.75 ~2.25 P
3	49.042 48.777	2.80 3.05	1.90 0.25		砂質粘土		細~中砂混入。所々に有機物混入。	3.40 ~3.70	3	1	1	1						P-3 2.50 ~3.00 P
4	48.072	3.75	0.70		シルト質粘土	暗灰	非常に軟らかく、粘着力が大きい。有機物混入。少量の砂、細砂が混入。	5.00 ~5.35	3/35	1/15	1	1						P-4 3.25 ~3.75 P
5	46.772	5.05	1.30		砂混じり粘土	淡青灰	砂は中~粗砂。5~10mm程度のレベルが点在。有機物混入。	5.65 ~5.85	2	9/5	2/5							K-1 4.00 ~4.75 LLT
6	45.442	6.40	1.35		粘土	暗灰	色調が変化している。粘着力が中位で所々に有機物が混入する。	6.40 ~6.70	6	1	2	3						P-5 5.50 ~6.00 P
7					粘土	淡青灰	硬い粘土である。	7.15 ~7.45	9	2	3	4						P-6 6.25 ~6.75 P
8					粘土	暗	雲母片が少量混入する。下部ほど硬い粘土となる。少量の有機物が混入。	7.90 ~8.20	10	3	3	4						P-7 7.00 ~7.50 P
9					粘土	暗		8.65 ~8.85	22	6	8	8						P-8 8.00 ~8.25 P
0					粘土	暗		9.40 ~9.70	39	6	11	22						P-9 9.25 ~9.75 P
1					粘土	暗		10.15 ~10.45	40	9	12	19						P-10 10.00 ~10.50 P
2					粘土	暗		10.90 ~11.20	38	7	13	18						P-11 10.75 ~11.25 P
3	39.072	12.75	6.35		砂質粘土	灰	砂は微細砂主体。雲母片混入。下部は砂が多い。	11.65 ~11.95	18	5	6	7						P-12 11.50 ~12.00 P
4	38.342	13.50	0.75		粘土質砂	褐	細~中砂主体。上部に若干の粘土分あり。非常に固である。	12.40 ~12.70	28	6	10	12						P-13 12.25 ~12.75 P
5					砂	淡	14.30 ~14.60	54	13	17	24							P-14 13.00 ~13.50 P
6	37.372	14.45	0.95		粘土質砂	褐	14.30 ~14.60	46	12	15	19							P-15 13.75 ~14.25 P
7					砂	淡	14.65 ~14.95	60/23	21	29	14/3							P-16 14.50 ~15.00 P
8					砂	淡	15.40 ~15.70	60/22	23	28	9/2							P-17 15.25 ~15.75 P
9					砂	淡	16.15 ~16.36	60/21	25	28	7/1							P-18 16.00 ~16.50 P
0	34.342	17.30	3.05		粘土	褐	16.90 ~17.07	60/19	27	33/4								P-19 17.25 ~17.75 P
1					シルト	暗褐	17.65 ~17.95	21	5	8	8							P-20 17.00 ~17.50 P
2	33.272	18.55	1.05		粘土	暗灰	18.40 ~18.70	28	7	9	12							P-21 18.25 ~18.75 P
3					粘土	暗灰	19.15 ~19.45	46	9	17	20							P-22 19.00 ~19.45 P
4	32.342	19.30	0.95		粘土	暗灰	少量の有機物混入。細砂~微細砂の層あり。											P-23 19.75 ~20.25 P
5																		P-24 19.00 ~19.45 P

備考

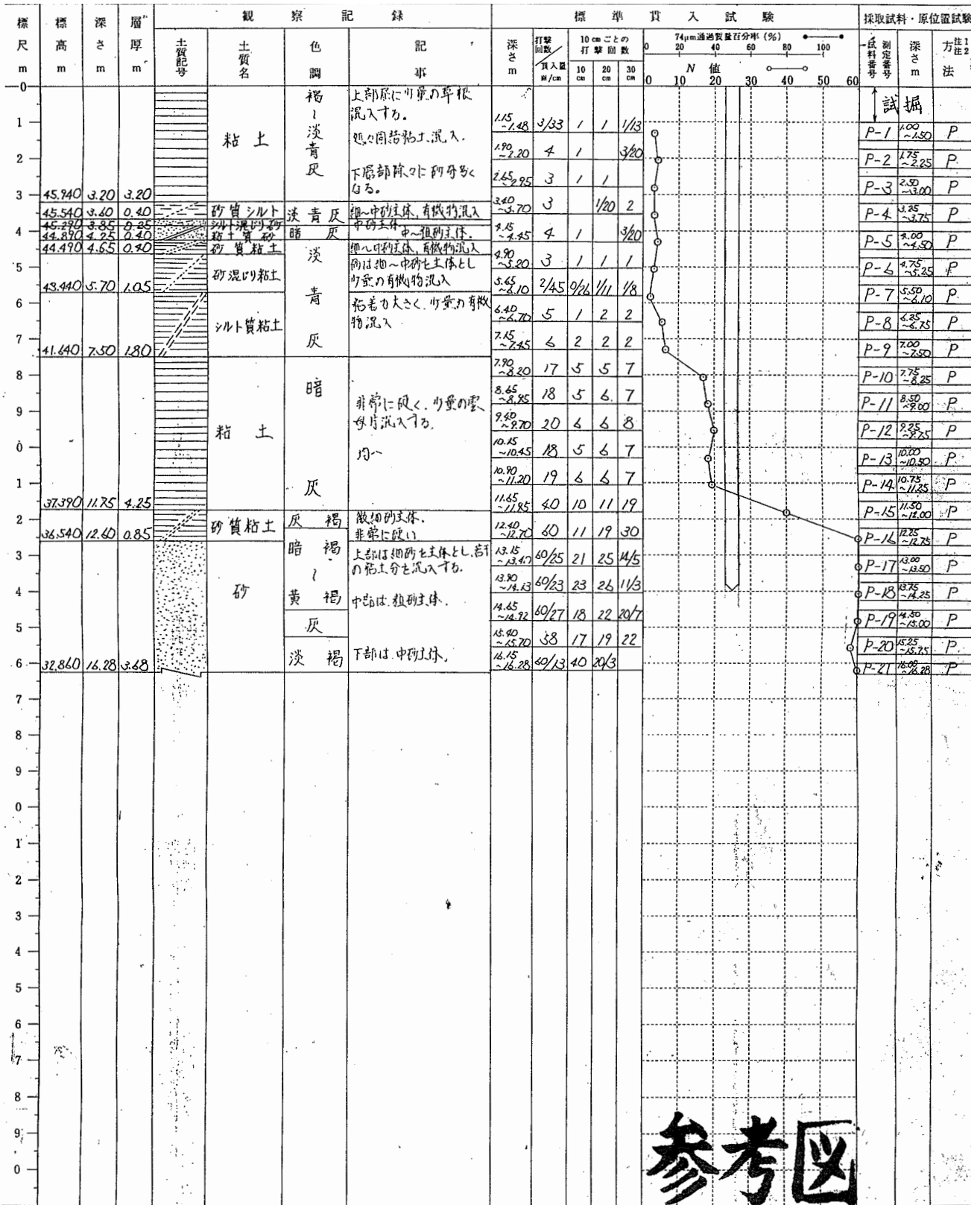
注1) 試料採取方法の記号

T: シンウォールサンプラー F: フォイルサンプラー
 P: 標準貫入試験用サンプラー O: オーガー
 D: デニソン型サンプラー

注2) 原位置試験方法の記号

K-1: 孔内水平載荷試験

調査地点 : (4)
 調査年月 : S62.07
 標高 : 49.14 m



備考

注1) 試料採取方法の記号

- T: シンウォールサンブラー
- F: フォイルサンブラー
- P: 標準貫入試験用サンブラー
- O: オーガー
- D: デニソン型サンブラー

注2) 原位置試験方法の記号

- (

調査地点 : ⑤
 調査年月 : S62.07
 標高 : 47.39 m

標尺 m	標高 m	深さ m	層厚 m	観察記録				標準貫入試験					採取試料・原位置試験						
				土質記号	土質名	色調	記事	深さ m	打撃回数 N	10cm 打撃回数	20cm 打撃回数	30cm 打撃回数	74μm通過質量百分率(%) N値	試料番号	測定番号	深さ m	方法 注1)		
0	46.590	0.80	0.80		砂	茶 灰	コンクリート片混入。粗~中砂主体。												
1	46.090	1.30	0.50		砂混じり粘土	茶 褐 灰	細砂混入。雲母片混入。	1.15 ~2.25	3	1	1	1				P-1	1.00 ~1.50	P	
2	45.590	1.80	0.50		シルト混じり砂	暗青 灰	粗~中砂主体。有機物混入。	1.90 ~2.20	1			1/30				P-2	1.75 ~2.25	P	
3	44.640	2.75	0.95		砂混じりシルト	暗青 灰	全体に中砂混入。雲母及び有機物混入。	2.25 ~2.35	8	1	3	4				P-3	2.50 ~3.00	P	
4	43.590	3.80	1.05		砂	青 灰	細砂主体。含水中位。若干のシルトが混入。	3.40 ~3.70	14	4	5	5				P-4	3.25 ~3.75	P	
5	42.590	4.80	1.00		砂混じりシルト	茶 褐 灰	所々に微細砂が混入し、部分的に砂が優位となる。	4.90 ~5.20	9	3	3	3				K-1	4.00 ~4.75	LLT	
6					シルト	暗青 灰	少量の微細砂混入	5.65 ~5.85	14	4	4	6				P-5	4.75 ~5.25	P	
7				全体に固結している。			4.40 ~4.70	13	3	4	6					P-6	5.50 ~6.00	P	
8				雲母片混入。			7.15 ~7.25	14	4	5	5					P-7	7.25 ~7.75	P	
9							7.90 ~8.20	18	4	5	7					P-8	7.00 ~7.50	P	
0							8.65 ~8.85	17	5	5	7					P-9	7.75 ~8.25	P	
1	46.790	10.60	5.80		砂混じりシルト	青 灰	所々に微細砂混入。雲母片混入。	9.20 ~9.70	16	4	5	7				P-10	8.50 ~9.00	P	
2	45.790	11.60	1.00	シルト混じり砂			茶 褐 灰	細砂主体。全体にシルト混入。	10.90 ~11.20	28	9	8	11				P-11	9.25 ~9.75	P
3				砂	茶 褐 灰	中~細砂主体。	11.65 ~11.85	37	10	12	15					P-12	10.00 ~10.50	P	
4						1.5~1.5寸以上粗~中砂が主体となる。	12.40 ~12.70	48	14	15	19					P-13	10.75 ~11.25	P	
5						少量の小片が混入。	13.15 ~13.25	46	14	15	15					P-14	11.50 ~12.00	P	
6	42.190	15.20	3.10		シルト混じり砂	淡茶 灰	粗~中砂主体。シルトを互層に含み、上部に少量の小片を混入。	13.90 ~14.15	60/25	22	24	14/5				P-15	12.25 ~12.75	P	
7	41.890	15.50	0.30	砂			茶 褐 灰	粗~中砂主体。シルトを互層に含み、上部に少量の小片を混入。	14.65 ~14.93	60/28	15	22	23/8				P-16	13.00 ~13.50	P
8	40.300	17.09	1.59		砂	茶 灰	粗~中砂主体。シルトを互層に含み、上部に少量の小片を混入。	15.40 ~15.70	57	12	20	25				P-17	13.75 ~14.25	P	
9				粗~中砂主体。			16.15 ~16.36	60/21	25	30	5/1					P-18	14.50 ~15.00	P	
0					砂	茶 灰	粗~中砂主体。	16.90 ~17.09	60/19	25	35/9					P-19	15.25 ~15.75	P	
1																	P-20	16.00 ~16.50	P
2															P-21	16.75 ~17.09	P		

備考

注1) 試料採取方法の記号

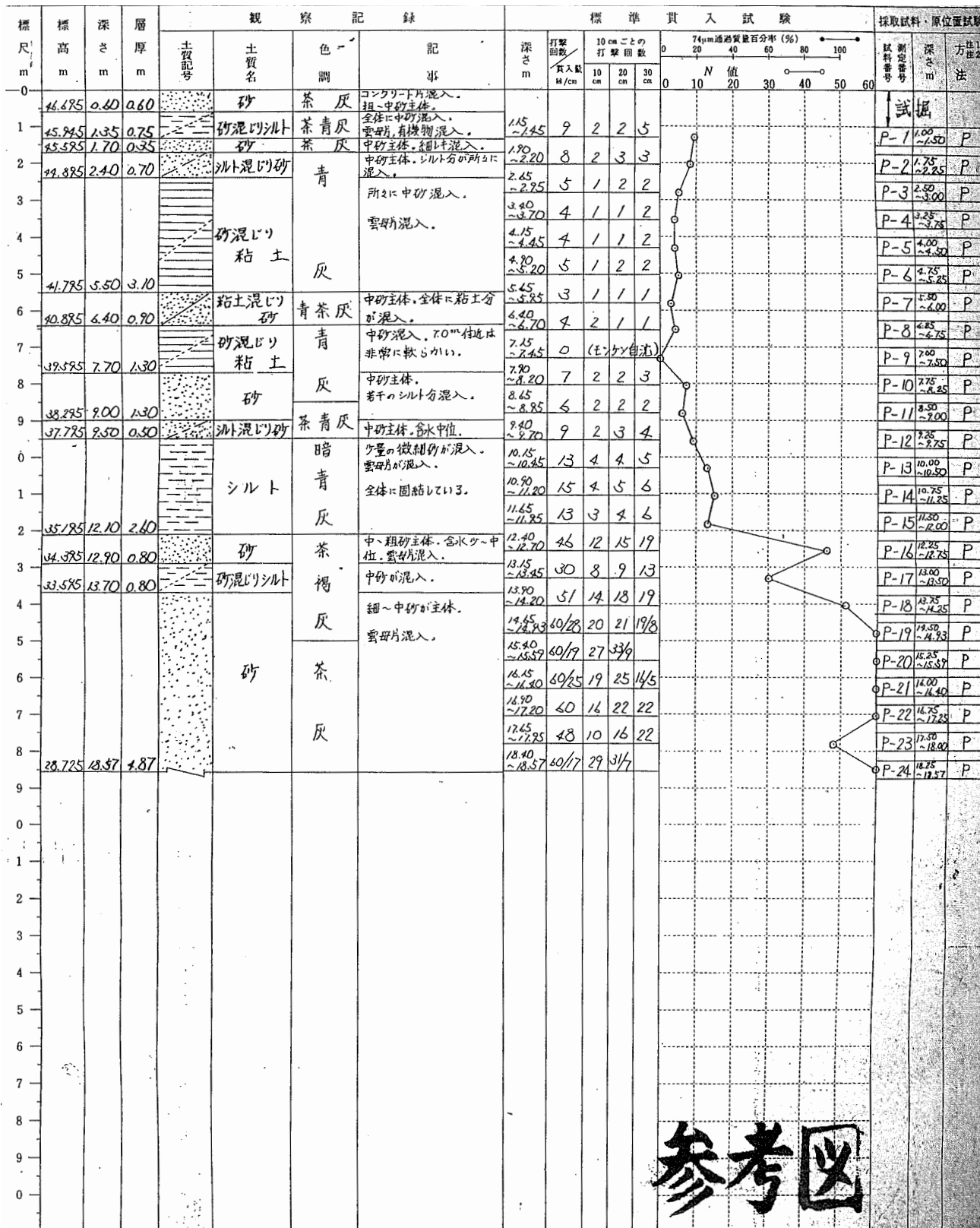
T: シンウォールサンブラー F: フォイルサンブラー
 P: 標準貫入試験用サンブラー O: オーガー
 D: デニソン型サンブラー

注2) 原位置試験方法の記号

K-1: 孔内水平載荷試験

CS

調査地点 : ⑥
 調査年月 : S62.07
 標高 : 47.30 m



参考図

備考

注1) 試料採取方法の記号
 T: シンウォールサンブラー F: フォイルサンブラー
 P: 標準貫入試験用サンブラー O: オーガー
 D: デニソン型サンブラー

注2) 原位置試験方法の記号

調査地点 : ⑦
 調査年月 : S63.05
 標高 : 44.28 m

標尺 m	標高 m	深 度 m	層 厚 m	柱 状 図	色 調	土 質 名	観 察	標準貫入試験						現位置試験 深 度 m	試料採取 深 度 m	試料番号		
								深 度 m	打撃回数 貫入量 cm	10cm毎の打撃回数			N値 (実測打撃回数) 換算N値 (貫入量30cmに対する換算打撃回数、N')					
								0	10	20	30	40	50	60				
0		GL																
1					黄 灰		若干の細砂分が混入する。 部分的に砂分多く含む。	0.80	5									
2							粘性に富む。 下部 細~中砂及び腐植物が不均質に混在する。	1.20	30	1	2	2						
3	40.68	3.60	3.60		青 灰	砂混りシルト		1.65	5									
4	39.88	4.40	0.80		青 灰	粘 土	腐植物混入する。	1.95	30	2	2	2						
5					暗 灰		上部 腐植物多く含む。 粘性に富む。	2.40	5									
6	37.88	6.40	2.00		淡青灰	砂質粘土	細~中砂主体に混入。	2.70	30	1	2	2						
7	37.58	6.70	0.30		粘 土 質 砂		細~中砂。含水層多い。	3.15	3									
8	36.88	7.40	0.70		灰	砂質粘土	細~中砂不均質に混在。	3.45	30	1	1	1						
9							粘性に富む。	3.80	3									
10	33.93	10.35	2.95		青 灰	粘 土	微~細砂 微量含む。	4.20	30	1	1	1						
11					青 灰		半固結状を呈する。	4.65	3									
12	32.38	11.90	1.55		黄 褐	シルト	下部 微砂均質に混入。	5.00	30	1	1	1						
13							均質な細砂主体。 極めて緊密である。	5.40	3									
14					黄 褐		小量のシルトを含む。	5.70	30	2	1	2						
15	28.98	15.30	3.40		淡黄褐 灰	砂	含水層は中位。 最下部 中~粗砂主体となす	6.15	3									
16								6.45	30	3	4	6						
17								7.65	4									
18								7.95	30	1	1	2						
19								8.40	5									
20								8.70	30	2	1	2						
21								8.80	13									
22								10.20	30	3	4	6						
23								10.65	41									
24								10.95	30	13	13	15						
25								11.40	49									
26								11.70	30	13	16	20						
27								12.15	50									
28								12.55	20	27	33							
29								12.90	60									
30								13.05	19	28	3							
								13.65	60									
								13.75	14	40	4							
								14.40	60									
								14.65	16	36	6							
								15.15	60									
								15.30	15	34	5							

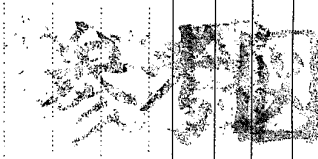
設計
GL=12.72m

調査地点 : ⑧
 調査年月 : S63.05
 標高 : 41.77 m

標尺 m	標高 m	深 度 m	層 厚 m	柱状 図	色 調	土 質 名	観 察	標準貫入試験				N値(実測打撃回数) 換算N値(貫入量30cmに 対する換算打撃回数、N')	現位置試験 深 度 m	項目	試料採取 深 度 m	試料 番号
								深 度 m	打撃 回数 cm	10cm毎の 打撃回数 cm	30cm毎の 打撃回数 cm					
0		GL														
1					黄 褐		微~細砂不均質に混在する。	0.90 5 1.20 30 1 2 2								
2							粘性に富む。	1.65 2 2.20 35 1 1 1								
3							含水多く軟弱である。	2.40 3 2.70 30 1 1 1								
4					淡青灰		腐植物が点在する。	3.15 2 3.45 30 1 1 1								
5								3.90 2 4.20 35 1 1 1								
6	35.92	5.85	5.85		黄青灰	砂混り粘土		5.40 3 5.70 30 1 1 1								
7	35.37	6.40	0.55		灰	シルト質砂	細砂。含水量が多い。	6.15 2 6.45 30 1 1 1								
8					黄 灰		粘性に富む。	6.90 2 7.20 30 1 1 1								
9							上部 含水多く軟弱。	7.65 5 7.95 30 1 1 3								
10	31.92	9.85	3.45		青 灰	粘 土	下部へ漸次硬質となる。	8.40 6 8.70 30 2 2 2								
11							均質な細砂主体。	8.15 16 8.45 30 3 6 7								
12					黄 褐		部分的に少量のシルト分が混入する。	8.90 60 9.20 17 30 7								
13							下部 細~中砂主体となす。	10.65 62 10.95 30 14 17 21								
14	27.62	14.15	4.30		淡黄灰	砂	含水量は中位。	11.40 60 11.66 16 36 6								
15					黄 灰		半固結状を呈し、硬質。	12.15 60 12.36 20 27 33								
16	26.17	15.60	1.45		暗 灰	砂質シルト	微砂薄層状に挟む。	12.90 60 13.05 15 30 5								
17	25.77	16.00	0.40		茶 褐	シルト質砂	シルト均質におびる細砂。	14.40 20 14.70 30 5 7 8								
18	24.67	17.10	1.10		黄 灰	シルト	半固結状で極めて硬質。	15.15 30 15.45 30 8 10 12								
19	23.32	18.45	1.35		黄 褐	シルト質砂	シルト均質におびる微~細砂	16.90 60 17.19 18 24 9								
20	22.37	19.40	0.70		緑青灰	シルト質砂	含水量は少ない。	18.15 45 18.45 30 17 15 13								
21	21.40	20.37	0.97		緑青灰	シルト	半固結状極めて硬質。	18.90 60 19.15 26 20 23 6								
22								20.15 60 20.37 22 20 30 2								
23																
24																
25																
26																
27																
28																
29																
30																

4.0LLT

設計
GL-12.0



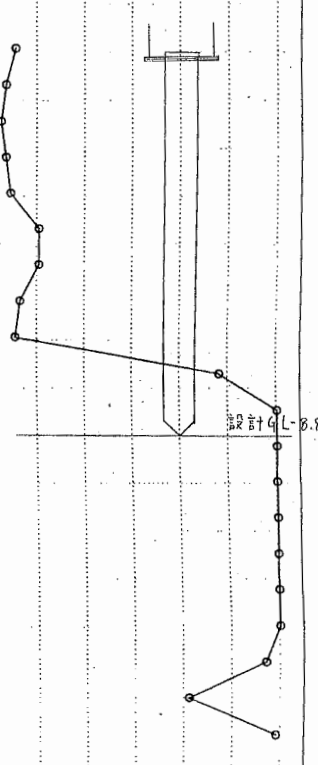
調査地点 : ⑨
 調査年月 : S63.05
 標高 : 40.53 m

標尺 m	標高 m	深 度 m	層 厚 m	柱 状 図	色 調	土 質 名	観 察	標準貫入試験				現位置試験		試料採取			
								深 度 m	打撃 回数 cm	10cm毎の 打撃回数 cm	10 20 30 cm cm cm	深 度 m	項 目	深 度 m	試料 番号		
0							粘性に富む。										
1					黄 灰	粘 土	若干の細～中砂混入する。	0.90 5 1.20 30 1 2 2									
2	38.68 38.43	1.85 2.10	1.85 0.25		灰	粘 土	中～粗砂。含水量多い。	1.85 10 1.95 30 1 2 7									
3	37.53	3.00	0.90		黄青灰	砂混り粘土	細～中砂不均質に混入。 腐植物が点在。	2.40 5 2.70 30 2 2 2									
4	36.03	4.50	1.50		黄 灰	粘土質砂	細～中砂主体。 粘土分不均質に混在。	3.15 5 3.45 30 1 2 2									
5					暗 灰		細砂少量混入。	3.90 5 4.20 30 1 1 1									
6	34.43 33.93	6.10 6.60	1.60 0.50		黄 灰	砂混り粘土	腐植物が散在し、部分的に 多くの腐植物混入。	4.85 5 4.95 30 2 2 2									
7	33.23 32.93	7.30 7.60	0.70 0.30		灰	シルト質砂	細～粗砂不均質混在。	5.40 5 6.70 30 2 2 2									
8	32.23	8.30	0.70		青 灰	シルト	粘性中位。微砂少量含む。	6.15 5 6.45 30 2 2 2									
9					黄 褐		均質な細砂主体。	7.85 11 7.95 30 3 4 4									
10					暗黄褐		上部 若干のシルト分混入。	8.40 60 8.65 25 17 25 18									
11					淡黄褐		下層部 部分的に少量のシル ト分含む。	8.15 50 9.37 22 25 28 2									
12					淡黄灰		中層部 部分的に中～粗砂が 混在する。	8.90 41 10.20 30 10 14 17									
13							含水量は少～中位。	10.65 60 10.82 27 17 23 7									
14	25.88	14.65	6.35		黄 灰	砂		11.40 50 11.62 22 24 30 2									
15	25.08	15.45	0.80		青 灰	シルト	半固結状を呈し極めて硬質。	12.15 50 12.41 25 18 25 5									
16								12.90 50 13.20 30 12 18 22									
17								13.85 60 13.84 18 29 9									
18								14.40 60 14.67 17 34 7									
19								15.15 51 16.45 30 15 19 27									
20																	
21																	
22																	
23																	
24																	
25																	
26																	
27																	
28																	
29																	
30																	

設計G.L. 40.28

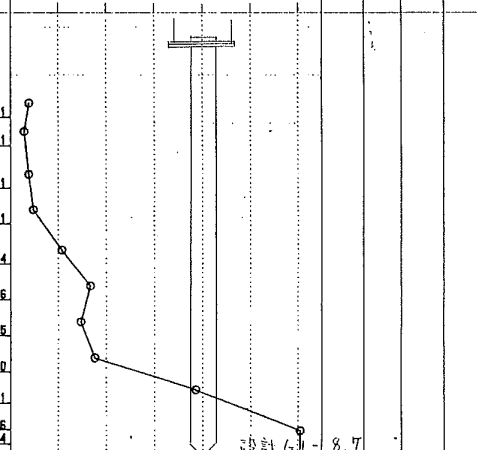
調査地点 : ⑩
 調査年月 : S63.05
 標高 : 40.53 m

標尺 m	標高 m	深 度 m	層 厚 m	柱 状 図	色 調	土 質 名	観 察	標準貫入試験				N値 (実測打撃回数) 換算N値 (貫入量30cmに 対する換算打撃回数、N')	現位置試験 深 度 m	項目	深 度 m	試料採取 番号	
								深 度 m	打 撃 回 数	10cm毎の 打撃回数	10 20 30 cm cm cm						
0	39.93	0.60	0.60		黄 褐	シルト質砂	シルト均質に混入する細~中砂	0.90	5								
1							微砂及び腐植物少量混入する。	1.20	30	1	2	2					
2	38.43	2.10	1.50		黄 灰	粘 土		1.65	3								
								1.95	30	1	1	1					
3	36.93	3.60	1.50		暗黄灰	粘土質砂	細~中砂主体。 粘土分不均質に混入。	2.40	2	1	1	1					
								2.70	30	1	1	1					
4	36.23	4.30	0.70		黄 灰	シルト混り砂	細~中砂。含水量非常に多い。	3.15	3								
								3.45	30	1	1	1					
5	35.18	5.35	1.05		淡黄灰	シルト質砂	細~中砂主体。シルト均質に混入。含水量中位。	3.90	4	2	1	5					
								4.20	30	1	1	5					
6	34.13	6.40	0.80		茶 褐	砂混り粘土	微~細砂不均質に混在。	4.65	10								
								5.40	10								
								5.70	30	4	3	3					
7					灰		上部粘性に富む。	6.15	6								
								6.45	30	2	2	2					
8	32.63	7.90	1.50		茶 褐	シルト	微砂少量混る。	6.90	5								
								7.20	30	1	2	2					
								7.65	48								
								7.95	30	11	17	20					
9					黄 褐		上部シルト分均質に混入する	8.40	60								
								8.60	20	22	38						
								8.15	60								
								8.35	21	23	34	1					
10					黄 灰		均質な細砂主体。	8.90	60								
								10.08	18	33	8						
11							極めて緊密である。	10.65	60								
								10.95	20	22	38						
12					淡黄灰		含水量は中位。	11.40	60								
								11.98	18	31	8						
13							1.2m以深 中~粗砂主体とする。	12.15	60								
								12.31	16	35	6						
								12.90	60								
								13.08	18	31	8						
14	26.73	13.80	5.90		茶 褐	砂	含水量若干多くみられる。	13.65	67								
								13.95	30	28	15	12					
15	25.08	15.45	1.65		灰	砂質シルト	半固結状を呈し硬質。 15.85m以深 黄褐色の細砂 主体とする。シルト質砂となる	14.40	41								
								14.70	30	11	13	17					
								15.15	68								
								15.45	30	15	19	25					



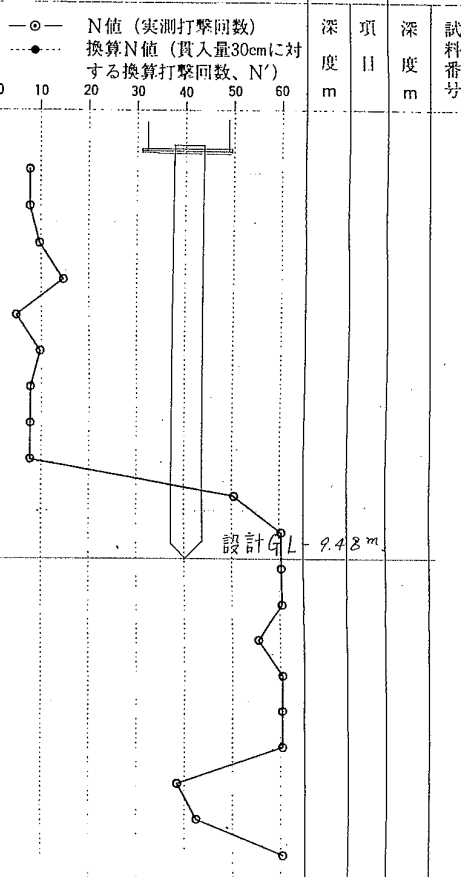
調査地点 : ⑪
 調査年月 : S63.05
 標高 : 40.40 m

標高 m	深 度 m	層 厚 m	柱 状 図	色 調	土 質 名	観 察	標準貫入試験				N値 (実測打撃回数) 換算N値 (貫入量30cmに対する換算打撃回数、N')	現位置試験		試料採取	
							深 度 m	打 撃 回 数	10 cm 毎 の 打 撃 回 数	10 cm 毎 の 打 撃 回 数		深 度 m	項 目	深 度 m	試 料 番 号
0															
1	39.30	1.10	1.10	褐 灰	砂 礫	礫土。 径100~500mmの大礫含む。									
2	38.55	1.85	0.75	黄 灰	シルト	細礫及び細砂少量混入。	1.55	3	1	1	1				
2	38.20	2.20	0.35	淡黄灰	シルト質砂	細砂主体。	2.15	2	0	1					
3	37.55	2.85	0.65	淡黄灰	砂混り粘土	微~細砂不均質に混入。	2.60	45	23	12	1				
4	36.00	4.40	1.55	淡黄灰	粘 土	粘性に富む。 微~細砂少量混入。 腐植植物点在する。	3.05	3	1	1	1				
5				淡黄灰		粘性中位。	3.35	30							
6				淡黄灰		半固結状を呈する。	3.80	4	1	2	1				
7	33.30	7.10	2.70	青 灰	シルト	微~細砂少量含む。	4.10	30							
7	32.80	7.60	0.50	茶 褐	シルト質砂	均質な細砂。	4.55	10	3	3	4				
8	32.55	7.85	0.25	茶 褐	シルト質砂	均質な細砂。	4.95	30	5	5	6				
8	32.10	8.30	0.45	茶 褐	シルト質砂	細砂主体。シルト均質に混入。	6.15	14	4	5	5				
9				淡黄褐		均質な細砂主体。	6.45	30	4	5	5				
10				淡黄褐		部分的に中~粗砂少量混入する。	6.90	17	3	4	10				
11				淡黄褐		シルト分不均質に少量混在する部分のみられる。	7.20	30	6	11	21				
12				淡黄褐		含水量は少~中位。	7.55	38							
13	26.65	13.75	5.45	茶 褐	砂		8.40	60	24	16	16				
14				茶 褐		上部 微~細砂均質に混入。	8.84	24	16	28	4				
15	24.90	15.50	1.75	緑青灰	シルト	半固結状を呈して極めて硬質。	8.15	60	20	22	36				
16				緑青灰			8.35	20							
17				緑青灰			8.90	60	17	33	7				
18				緑青灰			10.07	17	32	7					
19				緑青灰			10.65	60							
20				緑青灰			10.92	17	32	7					
21				緑青灰			11.40	60							
22				緑青灰			11.57	17	32	7					
23				緑青灰			12.15	60							
24				緑青灰			12.35	20	22	36					
25				緑青灰			12.90	60							
26				緑青灰			13.11	21	27	28	1				
27				緑青灰			13.65	60							
28				緑青灰			13.97	22	24	26	2				
29				緑青灰			14.40	60							
30				緑青灰			14.68	28	17	24	8				



調査地点 : ⑫
 調査年月 : S63.05
 標高 : 41.99 m

標尺 0 1 2 3 4 5 6 7 8 9 10 11 12 13 14 15 16 17 18 19 20 21 22 23 24 25 26 27 28 29 30	標高 m	深 度 m	層 厚 m	柱 状 図	色 調	土 質 名	観 察	標準貫入試験				N値 (実測打撃回数) 換算N値 (貫入量30cmに 対する換算打撃回数、N')	現位置試験		試料採取		
								深 度 m	打撃 回数 10 cm	10cm毎の 打撃回数 20 cm	30 cm		深 度 m	項 目	深 度 m	試料 番号	
0	41.99	0.60	0.60			路盤	A ₅₀ 以下砕石盛土。										
1							細砂主体。										
2							シルト分不均質に混入し、2 m付近より多く混入、シルト 質砂状を呈す。										
3	38.54	3.45	2.85		淡黄灰	砂	含水率は多い。										
4							微~細砂少量混入。										
5					黄灰		半固結状を呈し、比較的硬 質である。										
6							粘性度は中位。										
7	34.49	7.50	4.05		青灰	シルト											
8					茶褐		最上部シルト分多く含み、 シルト質砂状を呈する。										
9							均質な細砂主体。										
10							下部へ中~粗砂が少量混入 する。										
11							全体に極めて緊密である。										
12							含水率は中位。										
13	28.34	13.65	6.15		淡黄灰	砂											
14							微~細砂主体に均質に混入 する。										
15	26.99	15.00	1.35		黄灰	砂質シルト											
16	26.59	15.40	0.40		黄褐色	シルト質砂	シルト均質に混入する細砂。										



添付図

調査地点 : ⑬
 調査年月 : S63.05
 標高 : 45.09 m

標尺 m	標高 m	深 度 m	層 厚 m	柱 状 図	色 調	土 質 名	観 察	標準貫入試験				N値(実測打撃回数) 換算N値(貫入量30cmに 対する換算打撃回数、N')	現位置試験		試料採取		
								深 度 m	打撃 回数	10cm毎の 打撃回数	貫入量 cm		深 度 m	頂 目	深 度 m	試料 番号	
0					黄 褐		細~粗砂不均質に混在。										
1	43.49	1.60	1.60		暗 灰	砂混り粘土	含水量多く軟弱。	0.90 3 1.20 30 1 1 1									
2	42.99	2.10	0.50		茶 褐 灰	砂	中~粗砂。含水量多い。	1.65 4 1.95 30 1 1 2									
3	42.19	2.90	0.80		淡 黄 灰	シルト質砂	細砂主体。 シルト均質に混入。	2.40 5 2.70 30 1 2 2									
4							上部 微量の腐植物混入する	3.15 8 3.45 30 2 3 3									
5							部分的に微~細砂分が少量混る。	3.90 5 4.20 30 2 2 2									
6							粘性は中位。	4.65 6 4.95 30 2 2 2									
7							半固結状を呈する。	5.40 8 5.70 30 2 3 3									
8	36.74	8.35	5.45		青 灰 黄 灰	シルト		6.15 12 6.45 30 4 4 4									
9					黄 褐		均質な細砂主体。	6.90 10 7.20 30 3 3 4									
10					黄 灰		上部 若干のシルト分混入。	7.65 14 7.95 30 3 4 7									
11							部分的に中~粗砂が混在する	8.40 50 8.62 22 20 32 2									
12							含水量は中位。	8.15 60 8.39 18 30 8									
13	31.89	13.20	4.85		淡 黄 灰	砂	12m付近 含水量多くみられる。	8.90 50 10.07 17 33 7									
14	31.29	13.80	0.60		灰	砂質シルト	細砂均質に混入する。	10.65 50 10.81 16 25 6									
15	30.99	14.10	0.30		茶 褐	シルト質砂	細砂。シルト均質に混入。	11.40 50 11.69 18 29 8									
16							均質な細砂主体。	12.15 60 12.27 12 50 2									
17	27.99	17.10	3.00		淡 黄 褐	砂	極めて緊密である。	12.90 60 13.02 12 48 2									
18	27.29	17.80	0.70		淡 黄 灰	シルト質砂	シルト均質に混入する細砂。	13.65 50 13.90 23 15 32 3									
19	26.49	18.60	0.80		黄 灰	シルト	半固結状を呈し硬質。	14.40 50 14.48 8 8									
20	24.75	20.34	1.74		黄 褐	シルト混り砂	細~中砂主体。 シルト不均質に混入。	15.15 60 15.22 7 7									
21							含水量は中位。	15.90 50 16.22 10 50									
22								16.65 60 16.74 9 9									
23								17.40 51 17.70 30 15 17 18									
24								18.15 60 18.42 27 18 22 7									
25								18.90 50 19.09 9 9									
26								20.15 60 20.34 19 25 9									
27																	
28																	
29																	
30																	

