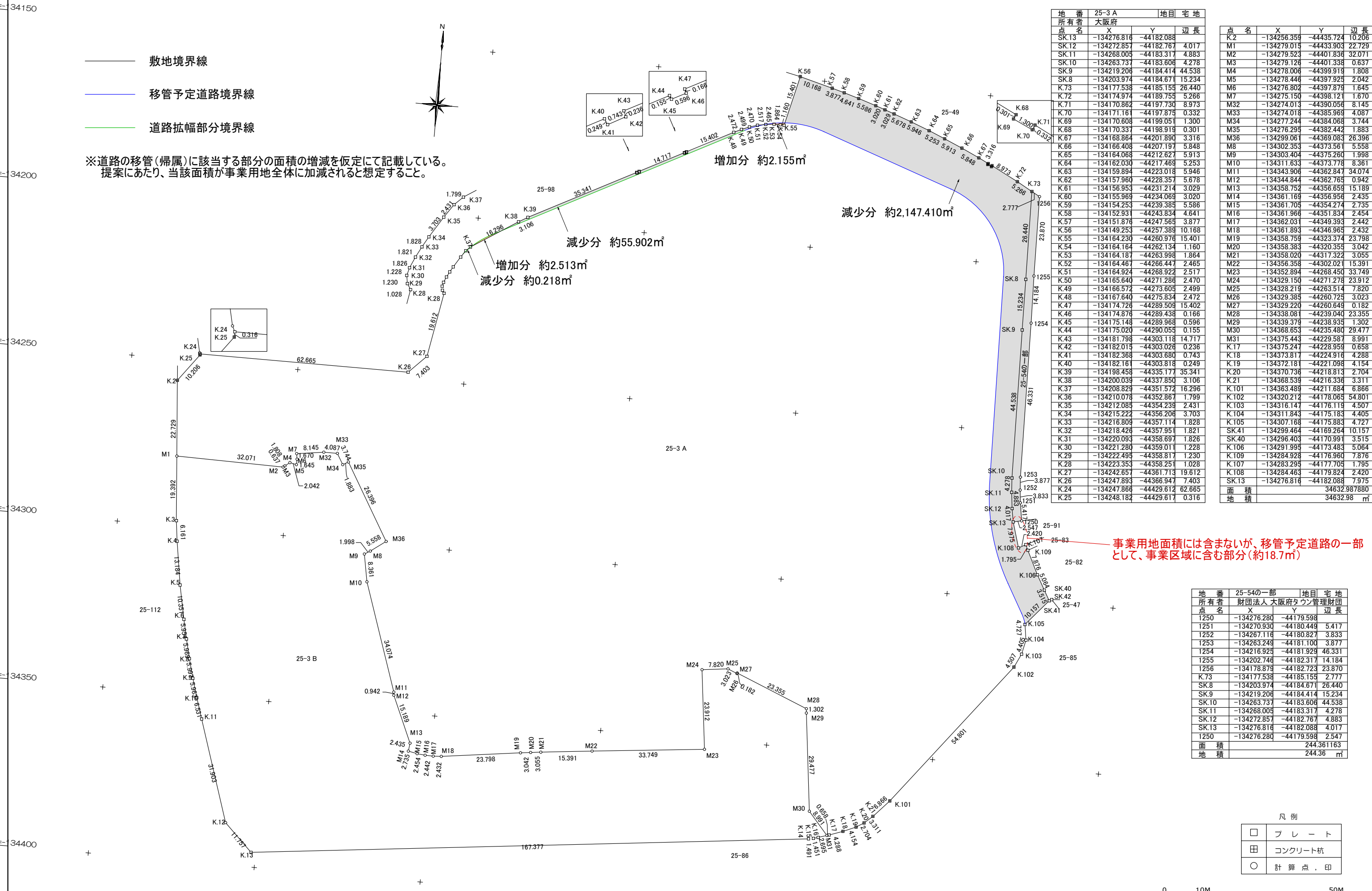


③ 事業用地求積図

- 敷地境界線
- 移管予定道路境界線
- 道路拡幅部分境界線

※道路の移管(帰属)に該当する部分の面積を増減を仮定にて記載している。
提案にあたり、当該面積が事業用地全体に加減されると想定すること。



地番	25-3 A		地目	宅地
所有者	X	Y	辺長	
SK.13	-134276.816	-44182.088		
SK.12	-134272.857	-44182.767	4.017	
SK.11	-134268.005	-44183.317	4.883	
SK.10	-134263.737	-44183.606	4.278	
SK.9	-134219.206	-44184.414	44.538	
SK.8	-134203.974	-44184.671	15.234	
K.73	-134177.538	-44185.155	26.440	
K.72	-134174.974	-44189.755	5.266	
K.71	-134170.862	-44197.730	8.973	
K.70	-134171.161	-44197.875	0.332	
K.69	-134170.608	-44199.051	1.300	
K.68	-134170.337	-44198.919	0.301	
K.67	-134168.864	-44201.890	3.316	
K.66	-134166.408	-44207.197	5.848	
K.65	-134164.068	-44212.627	5.913	
K.64	-134162.030	-44217.469	5.253	
K.63	-134159.894	-44223.018	5.946	
K.62	-134157.960	-44228.357	5.678	
K.61	-134156.953	-44231.214	3.029	
K.60	-134155.969	-44234.069	3.020	
K.59	-134154.253	-44239.385	5.586	
K.58	-134152.931	-44243.834	4.641	
K.57	-134151.876	-44247.565	3.877	
K.56	-134149.253	-44257.389	10.168	
K.55	-134164.230	-44260.976	15.401	
K.54	-134164.164	-44262.134	1.160	
K.53	-134164.187	-44263.998	1.864	
K.52	-134164.647	-44266.447	2.465	
K.51	-134164.924	-44268.922	2.517	
K.50	-134165.640	-44271.288	2.470	
K.49	-134166.572	-44273.605	2.499	
K.48	-134167.640	-44275.834	2.472	
K.47	-134174.726	-44289.509	15.402	
K.46	-134174.876	-44289.438	0.166	
K.45	-134175.148	-44289.968	0.596	
K.44	-134175.020	-44290.055	0.155	
K.43	-134181.798	-44303.118	14.717	
K.42	-134182.015	-44303.026	0.236	
K.41	-134182.368	-44303.680	0.743	
K.40	-134182.161	-44303.818	0.249	
K.39	-134198.458	-44335.177	35.341	
K.38	-134200.039	-44337.850	3.106	
K.37	-134208.829	-44351.572	16.296	
K.36	-134210.078	-44352.867	1.799	
K.35	-134212.085	-44354.239	2.431	
K.34	-134215.222	-44356.206	3.703	
K.33	-134216.809	-44357.114	1.828	
K.32	-134218.426	-44357.951	1.821	
K.31	-134220.093	-44358.697	1.826	
K.30	-134221.280	-44359.011	1.228	
K.29	-134222.495	-44358.817	1.230	
K.28	-134223.353	-44358.251	1.028	
K.27	-134242.657	-44361.713	19.612	
K.26	-134247.893	-44366.947	7.403	
K.25	-134247.866	-44429.612	62.665	
K.24	-134248.182	-44429.617	0.316	

点名	X	Y	辺長
K.2	-134256.359	-44435.724	10.206
M.1	-134279.015	-44433.903	22.729
M.2	-134279.523	-44401.836	32.071
M.3	-134279.126	-44401.338	0.637
M.4	-134278.006	-44399.919	1.808
M.5	-134278.446	-44397.925	2.042
M.6	-134276.802	-44397.879	1.645
M.7	-134275.150	-44398.121	1.670
M.32	-134274.013	-44390.056	8.145
M.33	-134274.018	-44385.969	4.087
M.34	-134277.244	-44384.068	3.744
M.35	-134276.295	-44382.442	1.883
M.36	-134299.061	-44369.083	26.396
M.8	-134302.353	-44373.561	5.558
M.9	-134303.404	-44375.260	1.998
M.10	-134311.633	-44373.778	8.361
M.11	-134343.906	-44362.847	34.074
M.12	-134344.844	-44362.765	0.942
M.13	-134358.752	-44356.659	15.189
M.14	-134361.169	-44356.956	2.435
M.15	-134361.705	-44354.274	2.735
M.16	-134361.966	-44351.834	2.454
M.17	-134362.031	-44349.393	2.442
M.18	-134361.893	-44346.965	2.432
M.19	-134358.759	-44323.374	23.798
M.20	-134358.383	-44320.355	3.042
M.21	-134358.020	-44317.322	3.055
M.22	-134356.358	-44302.021	15.391
M.23	-134352.894	-44268.450	33.749
M.24	-134329.150	-44271.278	23.912
M.25	-134328.219	-44263.514	7.820
M.26	-134329.385	-44260.725	3.023
M.27	-134329.220	-44260.649	0.182
M.28	-134338.081	-44239.040	23.355
M.29	-134339.379	-44238.935	1.302
M.30	-134368.653	-44235.480	29.477
M.31	-134375.443	-44229.587	8.991
K.17	-134375.247	-44228.959	0.658
K.18	-134373.817	-44224.916	4.288
K.19	-134372.181	-44221.098	4.154
K.20	-134370.736	-44218.813	2.704
K.21	-134368.539	-44216.336	3.311
K.101	-134363.489	-44211.684	6.866
K.102	-134320.212	-44178.065	54.801
K.103	-134316.147	-44176.119	4.507
K.104	-134311.843	-44175.183	4.405
K.105	-134307.168	-44175.883	4.727
SK.41	-134299.464	-44169.264	10.157
SK.40	-134296.403	-44170.991	3.515
K.106	-134291.995	-44173.483	5.064
K.109	-134284.928	-44176.960	7.876
K.107	-134283.295	-44177.705	1.795
K.108	-134284.463	-44179.824	2.420
SK.13	-134276.816	-44182.088	7.975
面積			34632.98 m ²
地積			

事業用地面積には含まないが、移管予定道路の一部として、事業区域に含む部分(約18.7㎡)

地番	25-54の一部		地目	宅地
所有者	X	Y	辺長	
T.250	-134276.280	-44179.598		
T.251	-134270.930	-44180.449	5.417	
T.252	-134267.116	-44180.827	3.833	
T.253	-134263.249	-44181.100	3.877	
T.254	-134216.925	-44181.929	46.331	
T.255	-134202.746	-44182.317	14.184	
T.256	-134178.879	-44182.723	23.870	
K.73	-134177.538	-44185.155	2.777	
SK.8	-134203.974	-44184.671	26.440	
SK.9	-134219.206	-44184.414	15.234	
SK.10	-134263.737	-44183.606	44.538	
SK.11	-134268.005	-44183.317	4.278	
SK.12	-134272.857	-44182.767	4.883	
SK.13	-134276.816	-44182.088	4.017	
T.250	-134276.280	-44179.598	2.547	
面積			244.36 m ²	
地積				

- 凡例
- プレート
 - 田 コンクリート杭
 - 計算点、印

