

0M 50M 100M

※赤線が新規の道路線形を示す

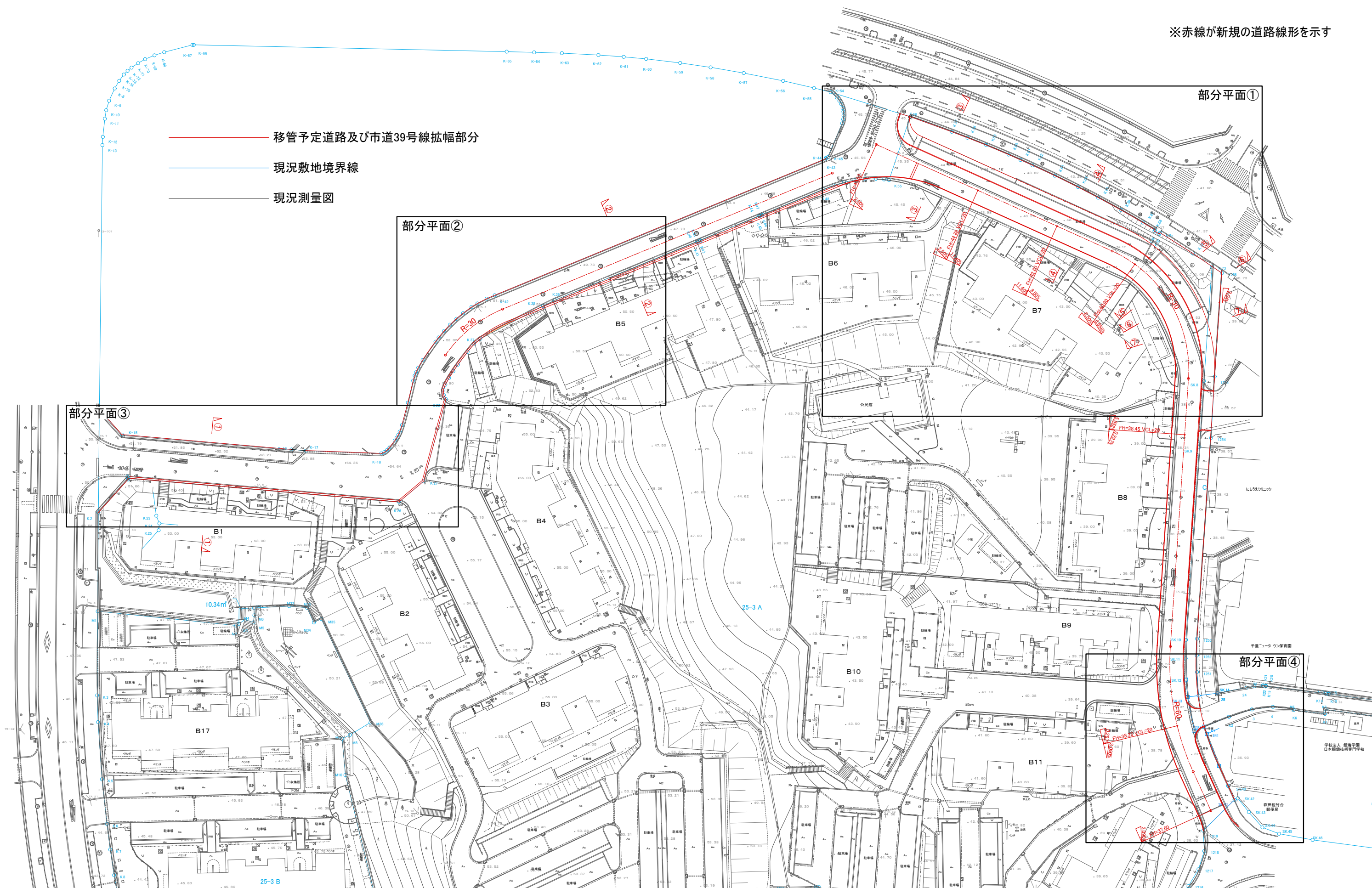
- 移管予定道路及び市道39号線拡幅部分
- 現況敷地境界線
- 現況測量図

部分平面①

部分平面②

部分平面③

部分平面④



10.34m

25-3 A

25-3 B

千原ニュータウン保育園

学校法人 聖徳学園
日本経済技術専門学校

吹田信竹台
郵便局

にしえカニエフ

公民館

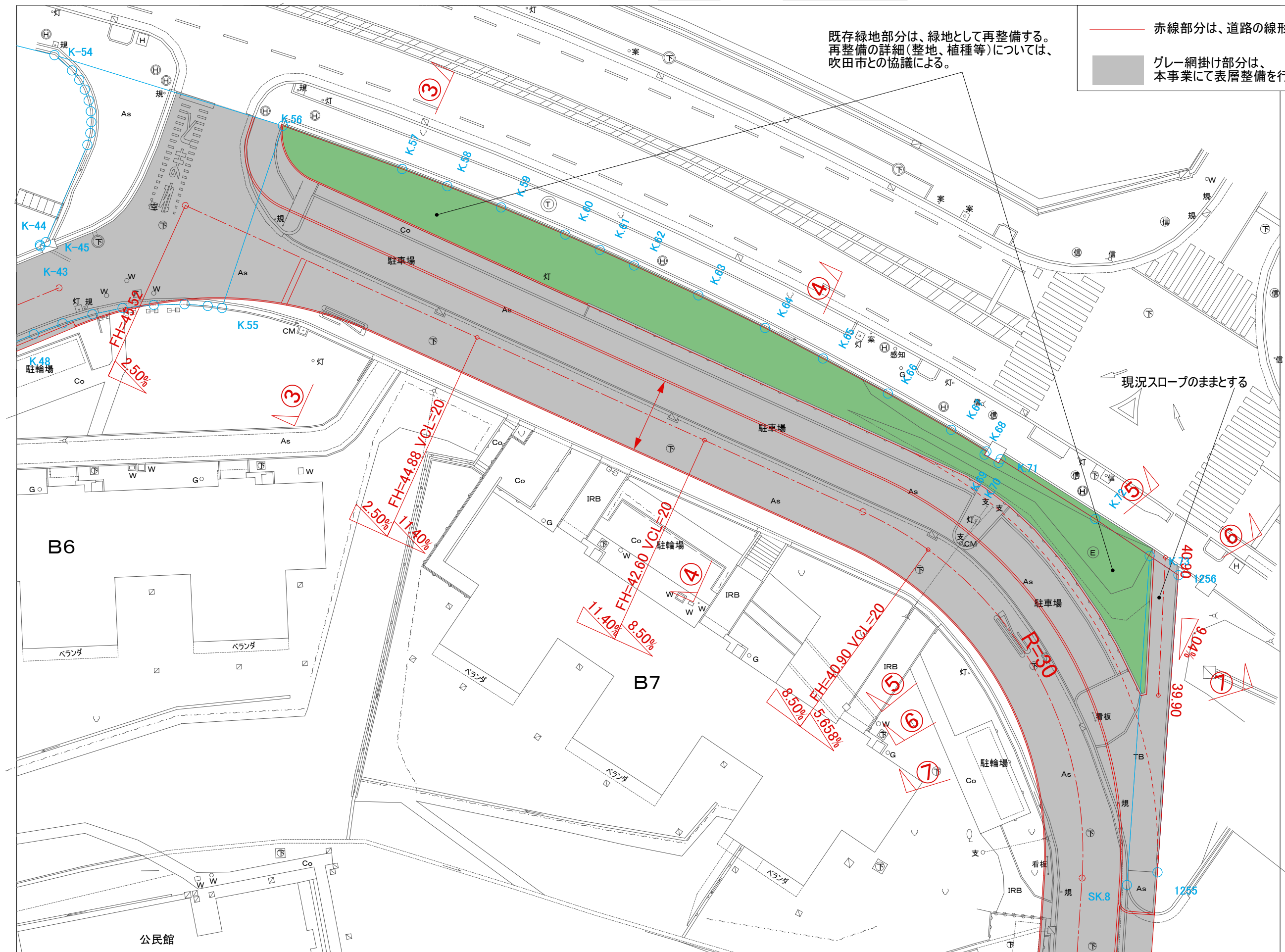
0M

20M

50M

既存緑地部分は、緑地として再整備する。
再整備の詳細(整地、植種等)については、
吹田市との協議による。

- 赤線部分は、道路の線形を示す
- グレー網掛け部分は、
本事業にて表層整備を行う



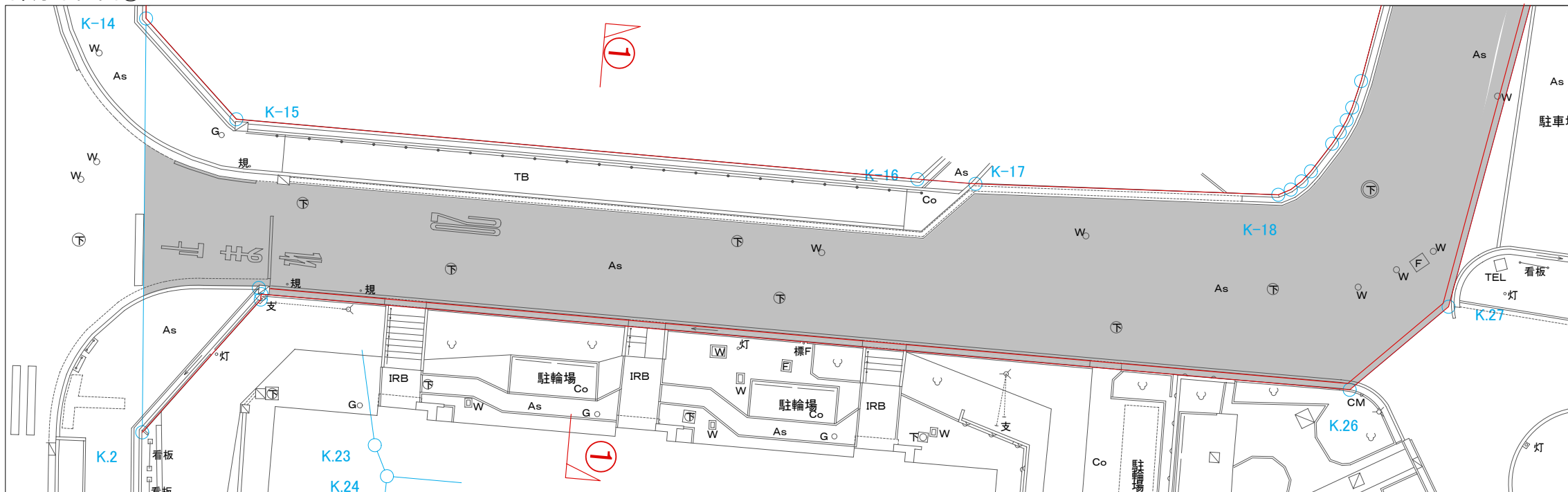
現況スロープのままとする

0M

20M

50M

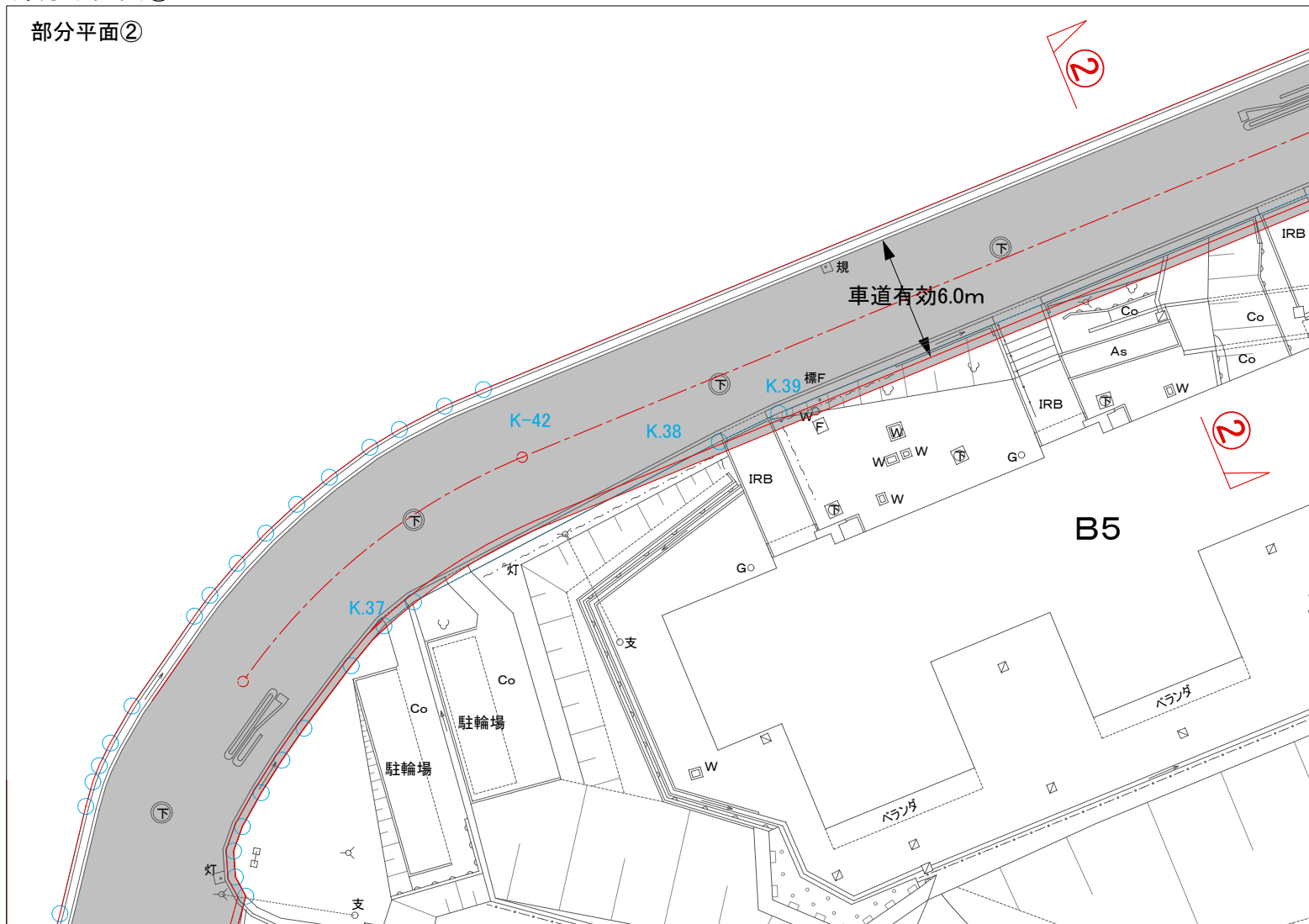
部分平面図③



- 赤線部分は、道路の線形を示す
- グレー網掛け部分は、本事業にて表層整備を行う

※市道拡幅部分については、現況幅員にて車道有効6.0M以上の部分があるが、表層整備及び排水施設の整備を行う。
排水施設の詳細については今後吹田市との協議により決定とする。

部分平面図②



部分平面図④

