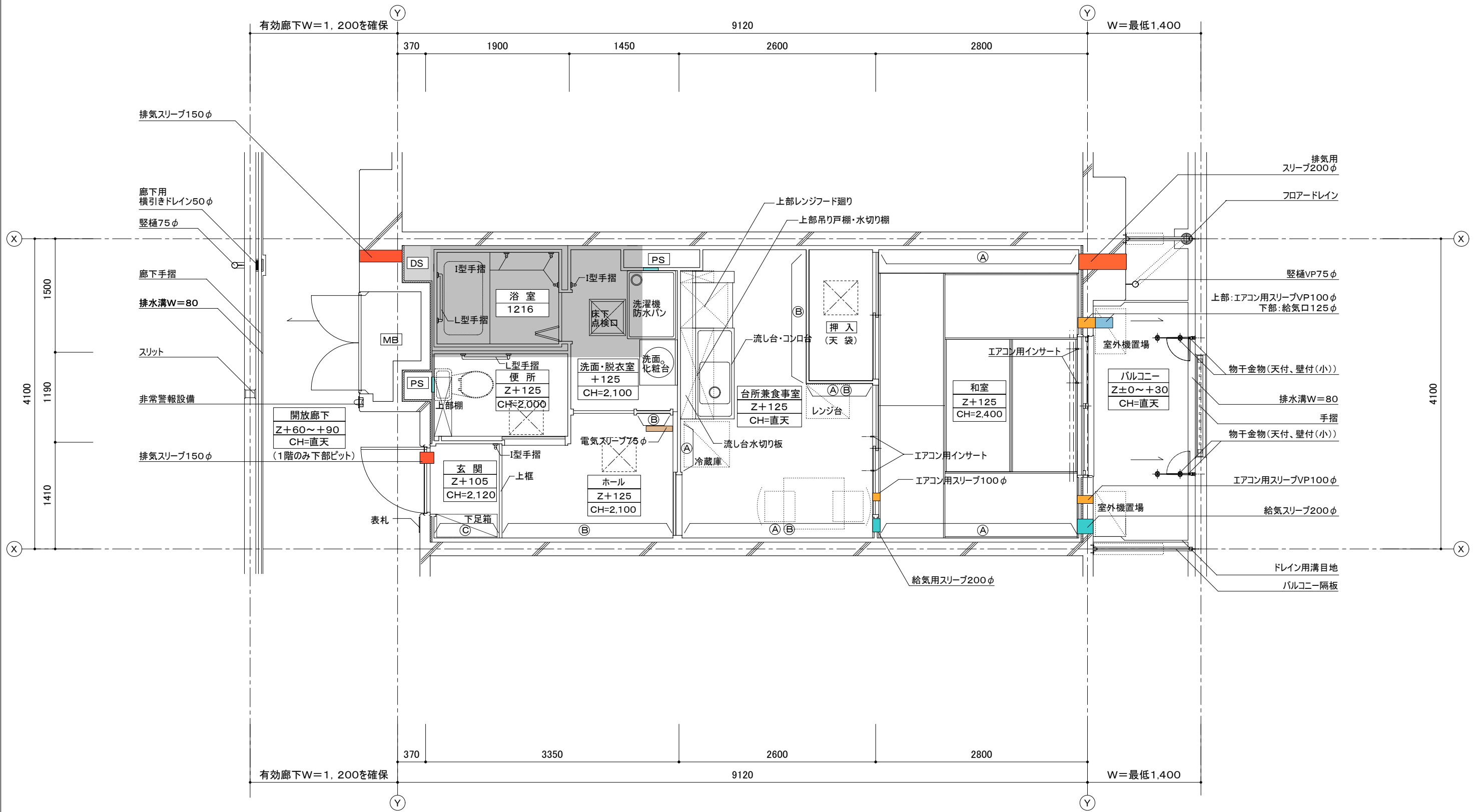


添付図⑬ 標準平面詳細図(1DK) 37.39㎡



凡例

室名	
床高さ(FL)	
天井高さ	
*Zは各階の スラブ天端とする。	

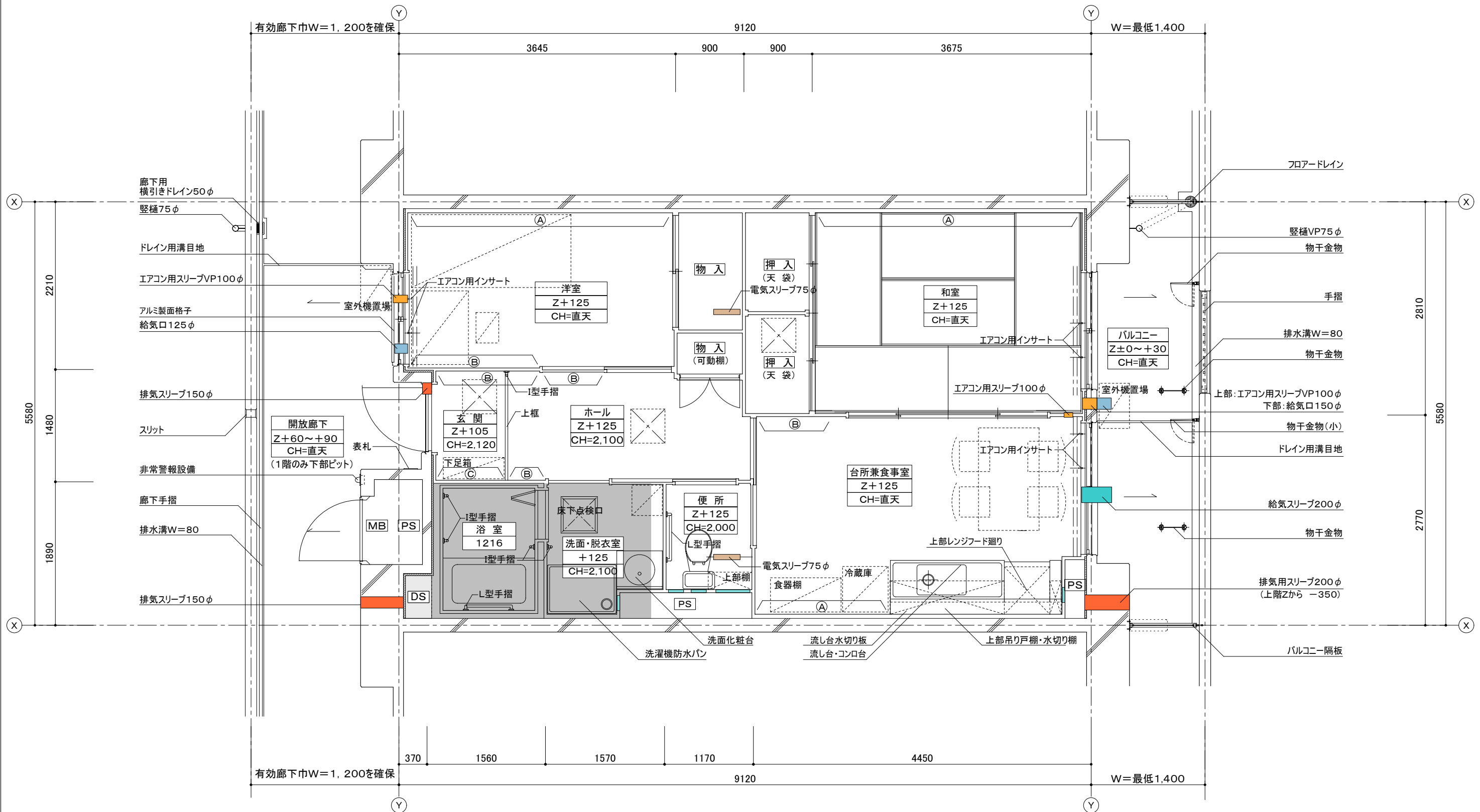
- 排気スリーブ
- 給気口
- 給気スリーブ(ダクト有り)
- エアコン用スリーブ
- 部分はスラブ天Z+60
- 部分はスラブ天SL-280
- 断熱材
- 点検口
- 天井点検口

- (A) 転倒防止付鴨居
- (B) 将来手摺下地補強
- (C) 腰高家具等転落防止金具取付用下地補強
- カーテンレール(S)
- カーテンレール(W)

特記事項

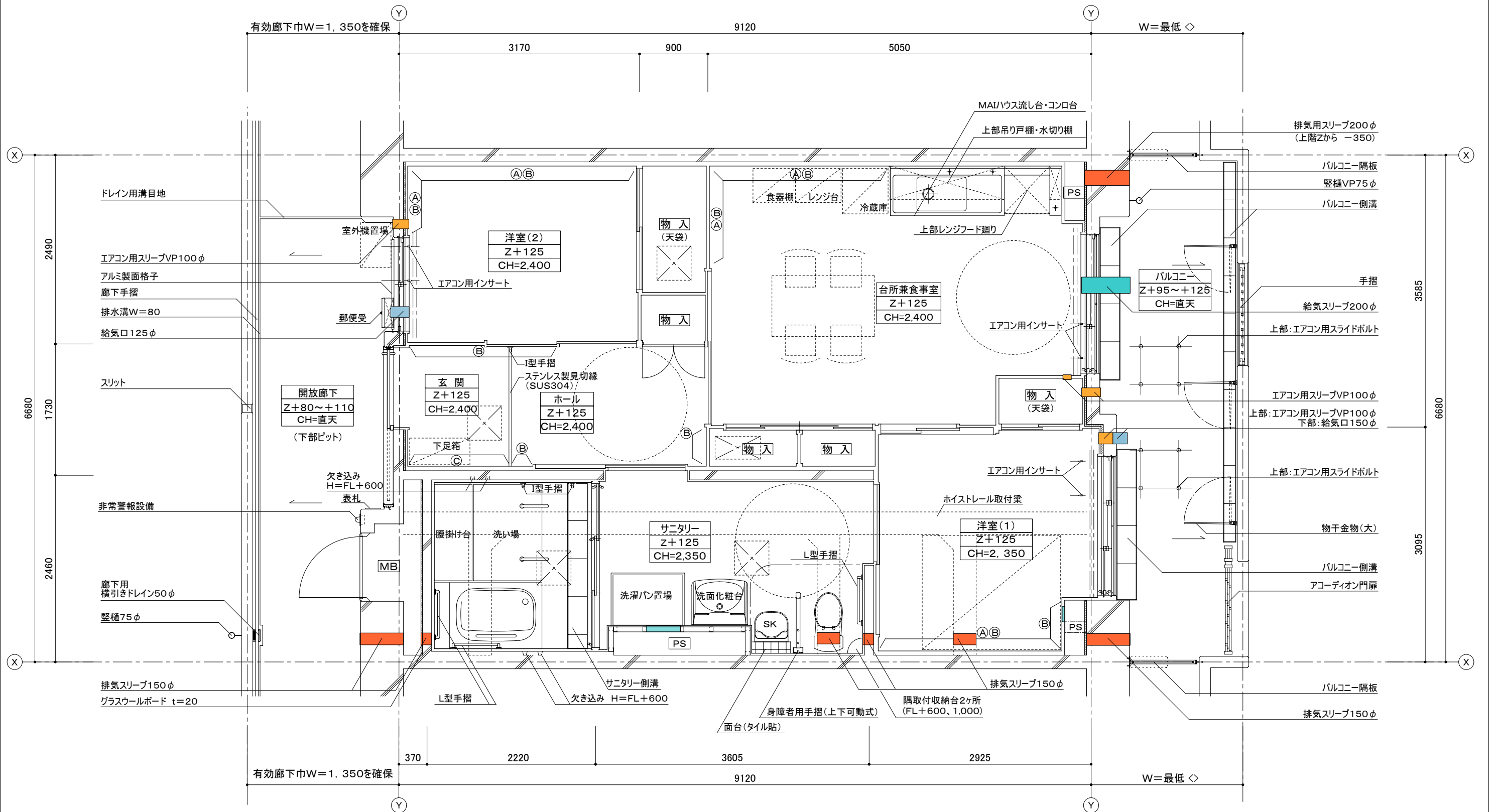
1) 外壁及び直接外気に面する押入、物入の天井裏スラブ下(外壁面から900mm迄)には、ポリスチレンフォーム保温材B類3種(JISA9511)厚さ25mm同等以上の断熱材を躯体に設ける事。

添付図⑬ 標準平面詳細図(2DK) 50.89㎡



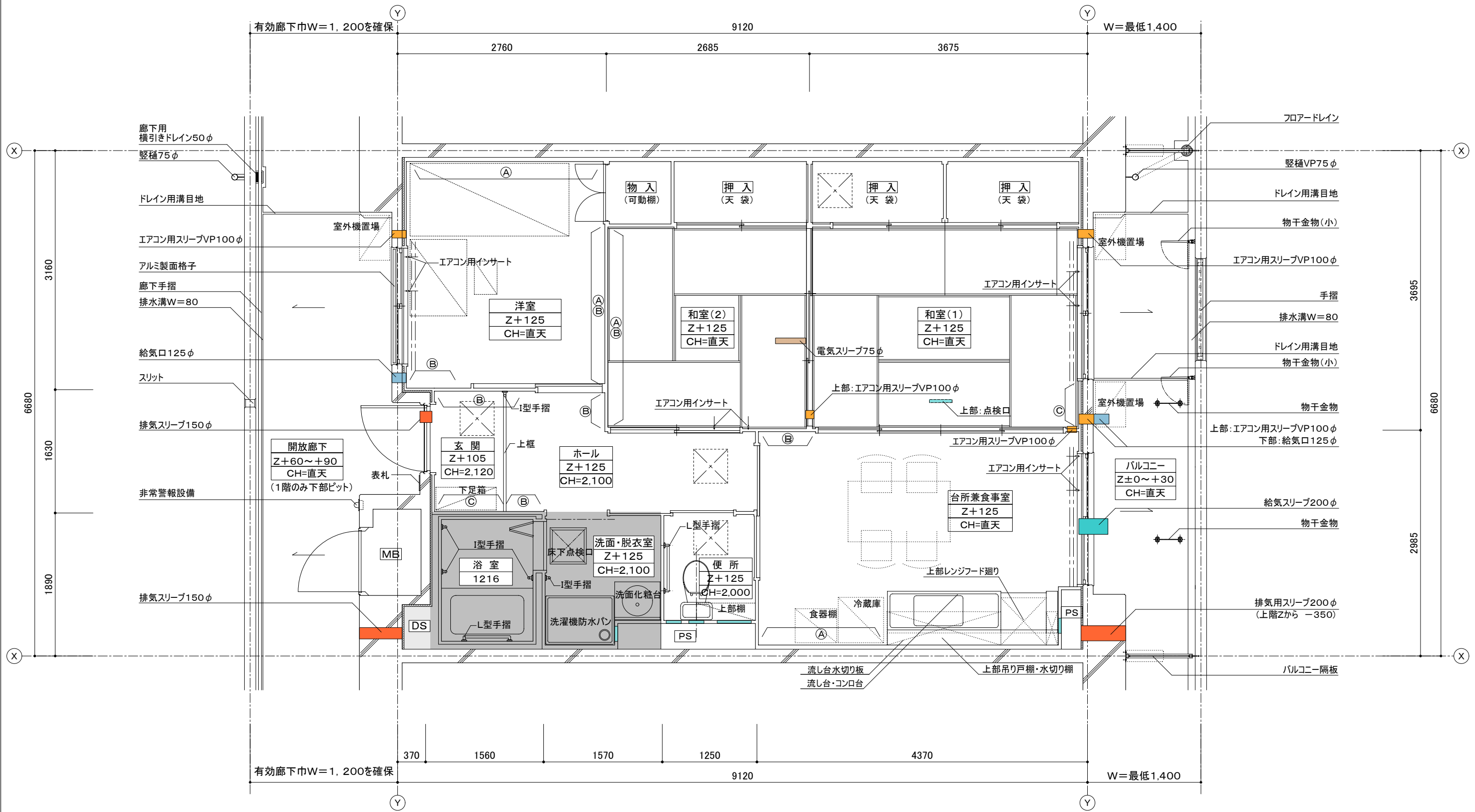
凡例	<table border="1"> <tr><th>室名</th></tr> <tr><td>床高さ(FL)</td></tr> <tr><td>天井高さ</td></tr> </table> <p>*Zは各階の スラブ天端とする。</p>	室名	床高さ(FL)	天井高さ	<p>■ 排気スリーブ</p> <p>■ 給気口</p> <p>■ 給気スリーブ(ダクト有り)</p> <p>■ エアコン用スリーブ</p>	<p>■ 部分はスラブ天Z+60</p> <p>■ 部分はスラブ天SL-280</p> <p>— 断熱材</p> <p>■ 点検口</p> <p>■ 天井点検口</p>	<p>(A) 転倒防止付鴨居</p> <p>(B) 将来手摺下地補強</p> <p>(C) 腰高家具等転落防止金具取付下地補強</p> <p>--- カーテンレール(S)</p> <p>=== カーテンレール(W)</p>	特記事項
	室名							
床高さ(FL)								
天井高さ								
					<p>1) 外壁及び直接外気に面する押入、物入の天井裏スラブ下(外壁面から900mm迄)には、ポリスチレンフォーム保温材B類3種(JISA9511)厚さ25mm同等以上の断熱材を躯体に設ける事。</p>			

添付図⑬ 標準平面詳細図(MAIハウス2DK) 60.92㎡



凡例	<table border="1"> <tr><th>室名</th></tr> <tr><td>床高さ(FL)</td></tr> <tr><td>天井高さ</td></tr> </table> <p>*Zは各階の スラブ天端とする。</p>	室名	床高さ(FL)	天井高さ	<p>■ 排気スリーブ</p> <p>■ 給気口</p> <p>■ 給気スリーブ(ダクト有り)</p> <p>■ エアコン用スリーブ</p>	<p>■ 部分はスラブ天Z+60</p> <p>■ 部分はスラブ天SL-280</p> <p>— 断熱材</p> <p>■ 点検口</p> <p>■ 天井点検口</p>	<p>(A) 転倒防止付鴨居</p> <p>(B) 将来手摺下地補強</p> <p>(C) 腰高家具等転落防止金具取付下地補強</p> <p>--- カーテンレール(S)</p> <p>=== カーテンレール(W)</p>	特記事項
	室名							
床高さ(FL)								
天井高さ								
				<p>1) 外壁及び直接外気に面する押入、物入の天井裏スラブ下(外壁面から900mm迄)には、ポリスチレンフォーム保温材B類3種(JISA9511)厚さ25mm同等以上の断熱材を躯体に設ける事。</p>				

添付図⑬ 標準平面詳細図(3DK) 60.92m²



凡例

室名	
床高さ(FL)	
天井高さ	
*Zは各階の スラブ天端とする。	

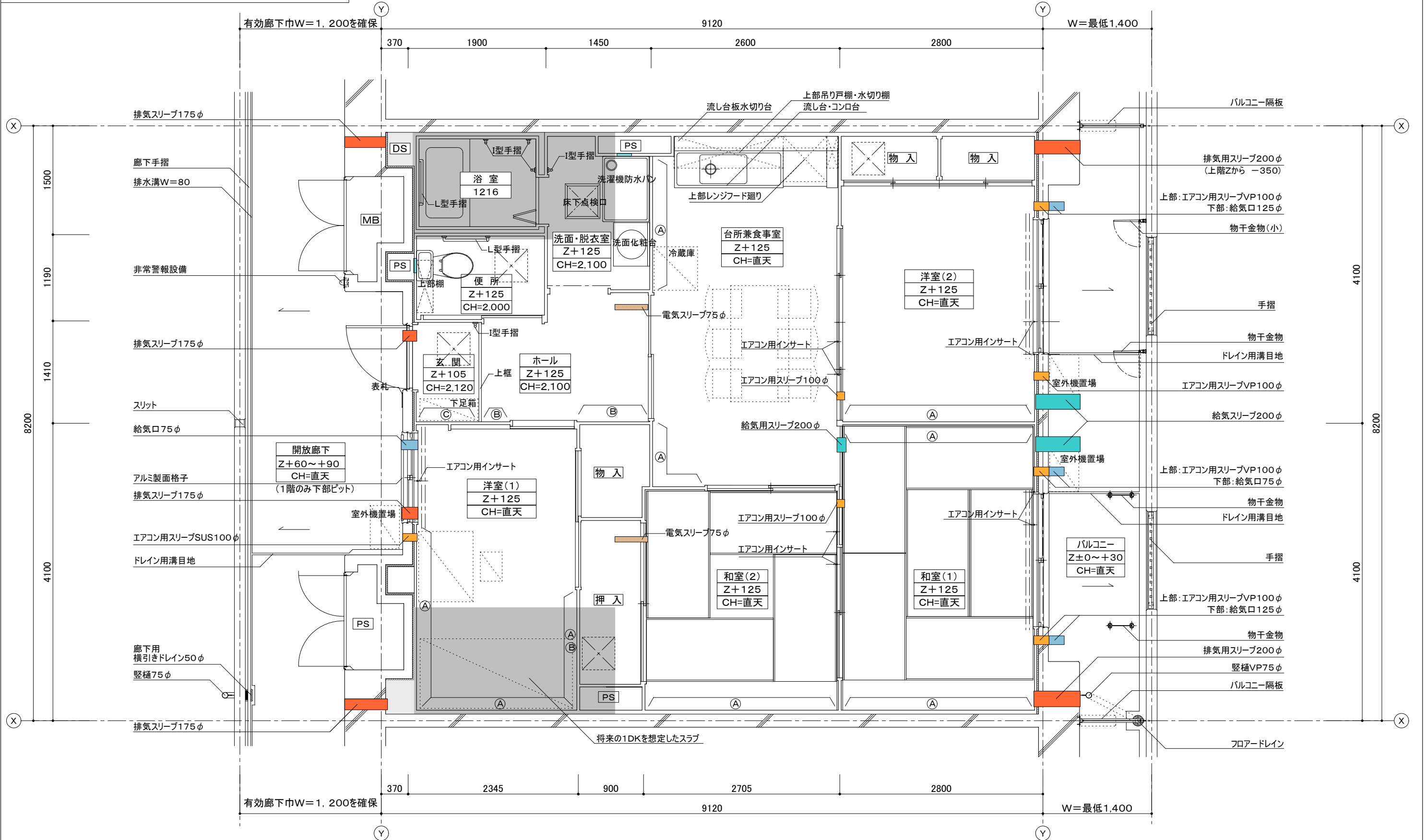
- 排気スリーブ
- 給気口
- 給気スリーブ(ダクト有り)
- エアコン用スリーブ
- 部分はスラブ天Z+60
- 部分はスラブ天SL-280
- 断熱材
- 点検口
- 天井点検口

- (A) 転倒防止付鴨居
- (B) 将来手摺下地補強
- (C) 腰高家具等転落防止金具取付下地補強
- カーテンレール(S)
- === カーテンレール(W)

特記事項

1) 外壁及び直接外気に面する押入、物入の天井裏スラブ下(外壁面から900mm迄)には、ポリスチレンフォーム保温材B類3種(JISA9511)厚さ25mm同等以上の断熱材を躯体に設ける事。

添付図⑬ 標準平面詳細図(4DK) 74.78m²



凡例	<table border="1"> <tr><th>室名</th></tr> <tr><td>床高さ(FL)</td></tr> <tr><td>天井高さ</td></tr> </table> <p>*Zは各階の スラブ天端とする。</p>	室名	床高さ(FL)	天井高さ	<p>■ 排気スリーブ</p> <p>■ 給気口</p> <p>■ 給気スリーブ(ダクト有り)</p> <p>■ エアコン用スリーブ</p>	<p>■ 部分はスラブ天Z+60</p> <p>■ 部分はスラブ天SL-280</p> <p>— 断熱材</p>	<p>■ 点検口</p> <p>■ 天井点検口</p>	<p>(A) 転倒防止付鴨居</p> <p>(B) 将来手摺下地補強</p> <p>(C) 腰高家具等転落防止金具取付用下地補強</p> <p>--- カーテンレール(S)</p> <p>=== カーテンレール(W)</p>	特記事項
	室名								
床高さ(FL)									
天井高さ									
<p>1) 外壁及び直接外気に面する押入、物入の天井裏スラブ下(外壁面から900mm迄)には、ポリスチレンフォーム保温材B類3種(JISA9511)厚さ25mm同等以上の断熱材を躯体に設ける事。</p>									