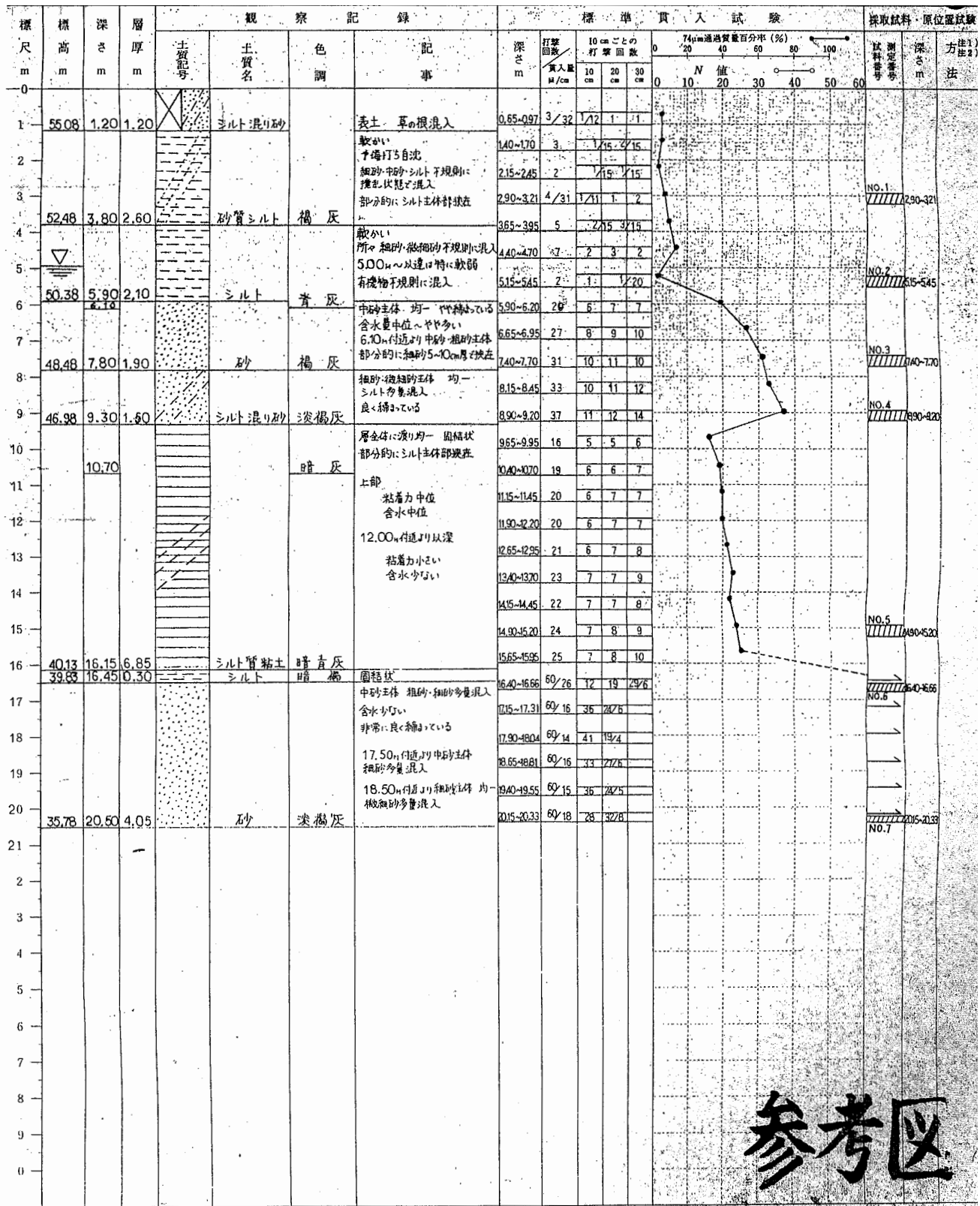


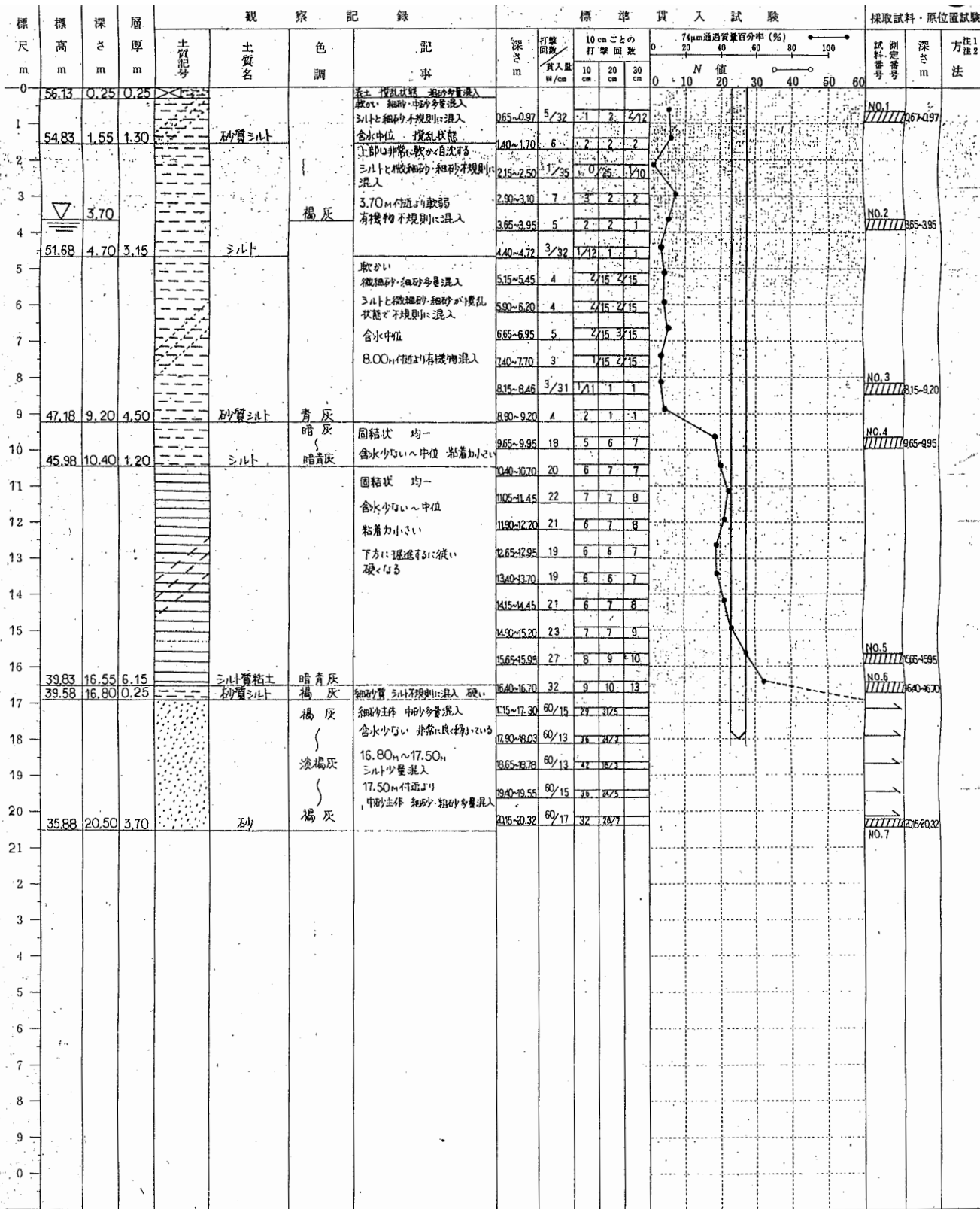
調査地点: ①
 調査年月: S61.11
 標高: 56.28 m



参考区

備考 注1) 試料採取方法の記号 T: シンウォールサンプラー F: フェイルサンプラー P: 標準貫入試験用サンプラー O: オーガー D: デニソン型サンプラー 注2) 原位置試験方法の記号

調査地点 : ②
 調査年月 : S61.11
 標高 : 56.38 m



備考

注1) 試料採取方法の記号
 T: シンワールサンプラー F: ファイルサンプラー
 P: 標準貫入試験用サンプラー O: オーガー
 D: デリオン型サンプラー

注2) 原位置試験方法の記号

調査地点 : (3)
 調査年月 : S62.07
 標高 : 51.84 m

標尺 m	標高 m	深さ m	層厚 m	観察記録				標準貫入試験					採取試料・原位置試験								
				土質記号	土質名	色調	記事	深さ m	打撃回数 10cmごとの 打撃回数	74μm通過質量百分率 (%)			N値	試料番号	深さ m	方法					
0	50.942	0.90	0.90		粘土	褐	φ20~50mmのレキ中, コンクリート片が混入。	1.15 ~1.50	1/35												
1					シルト質粘土	淡青	非常に軟らかく, 粘着力が大きい。少量の草根, 砂が混入。	1.90 ~2.25	2/35	1/20	1/15						P-1	1.00 ~1.50	P		
2					砂	灰	中砂主体, 若干の粘土混入。	2.65 ~2.85	4	1	1	2					P-2	1.75 ~2.25	P		
3	49.042 48.799	2.80 3.05	1.90 0.25		砂質粘土		細~中砂混入, 所々に有機物混入。	3.40 ~3.70	3	1	1	1						P-3	2.50 ~3.00	P	
4	48.092	3.75	0.70		シルト質粘土	暗灰	非常に軟らかく, 粘着力が大きい。有機物混入, 少量の砂, 細砂が混入。	5.00 ~5.35	3/35	1/15	1	1						K-1	4.00 ~4.75	LLT	
5	46.792	5.05	1.30		砂混じり粘土	淡青灰	砂は中~粗砂, φ~10mm程度のレキが点在。	5.65 ~5.85	2	9/5	2/5							P-5	4.75 ~5.25	P	
6	45.442	6.40	1.35			暗灰	色調が変化している。粘着力が中位で所々に有機物が混入する。	6.40 ~6.70	6	1	2	3						P-6	5.50 ~6.00	P	
7					粘土	淡青灰	硬い粘土である。	7.45 ~7.45	9	2	3	4						P-7	6.75 ~7.25	P	
8						暗	雲母片が少量混入する。下部ほど硬い粘土となる。少量の有機物が混入。	7.90 ~8.20	10	3	3	4						P-8	7.00 ~7.50	P	
9								8.65 ~8.85	22	6	8	8						P-9	7.75 ~8.25	P	
0								9.40 ~9.70	39	6	11	22						P-10	8.50 ~9.00	P	
1								10.15 ~10.45	40	9	12	19						P-11	9.25 ~9.75	P	
2								10.90 ~11.20	38	7	13	18						P-12	10.00 ~10.50	P	
3	39.092	12.75	6.35		砂質粘土	灰	砂は微細砂主体, 雲母片混入。下部ほど多い。	11.65 ~11.95	18	5	6	7						P-13	10.75 ~11.25	P	
4	38.342	13.50	0.75		粘土質砂	褐	細~中砂主体, 上部に若干の粘土分あり。非常に固である。	12.40 ~12.70	28	6	10	12						P-14	11.50 ~12.00	P	
5					砂	淡	1/4mm以下の中砂主体となる。少量の細砂が混入する。	13.15 ~13.45	54	13	17	24						P-15	12.25 ~12.75	P	
6						褐		13.90 ~14.20	46	12	15	19						P-16	13.00 ~13.50	P	
7	37.392	14.45	0.95					14.65 ~14.88	40/23	21	29	14/3						P-17	13.75 ~14.25	P	
8								15.40 ~15.82	40/22	23	28	9/2						P-18	14.50 ~15.00	P	
9								16.15 ~16.36	40/21	25	28	7/1						P-19	15.25 ~15.75	P	
0	34.342	17.30	3.05		シルト	暗褐	薄く細砂層をはさま。	16.90 ~17.09	40/19	27	33/4							P-20	16.00 ~16.50	P	
1								17.65 ~17.95	21	5	8	8						P-21	16.75 ~17.25	P	
2	33.292	18.55	1.05		粘土	暗灰	少量の有機物混入, 細砂~微細砂の層あり。	18.40 ~18.70	28	7	9	12						P-22	17.50 ~18.00	P	
3								19.15 ~19.45	46	9	17	20						P-23	18.25 ~18.75	P	
4	32.342	19.30	0.95															P-24	19.00 ~19.45	P	

備考

注1) 試料採取方法の記号

T: シンウォールサンブラー F: フォイルサンブラー
 P: 標準貫入試験用サンブラー O: オーガー
 D: デニソン型サンブラー

注2) 原位置試験方法の記号

K-1: 孔内水平載荷試験

調査地点 : ④
 調査年月 : S62.07
 標高 : 49.14 m

標尺 m	標高 m	深さ m	層厚 m	観察記録			標準貫入試験					採取試料・原位置試験						
				土質記号	土質名	色調	記事	深さ m	打撃回数 N	10cmごとの 打撃回数	74μm通過質量百分率(%)	試料番号	深さ m	方法				
0																		
1					粘上	褐 淡青 灰	上部原に明礬の帯状混入する。 処々固結粘土混入。 下部部際々に砂含有なる。	1.15 ~1.48	3/33	1	1	1/13						
2								1.90 ~2.20	4	1		3/20						
3	45.940	3.20	3.20					2.65 ~2.85	3	1	1							
4	45.540	3.40	0.40		砂質シルト	淡青 暗灰	細~中砂主体、有機物混入	3.40 ~3.70	3			1/20	2					
4	45.290	3.85	0.45		砂質シルト		細~中砂主体、有機物混入	3.45 ~3.95	4	1		3/20						
4	44.890	4.25	0.40		砂質粘土		細~中砂主体、有機物混入	4.90										
4	44.490	4.65	0.40		砂質粘土		細~中砂主体、有機物混入	5.65 ~6.10	3	1	1	1						
5	43.440	5.70	1.05		砂混り粘土	淡青 青 灰	粘着力大きく、少量の有機物混入	6.40 ~6.70	5	1	2	2						
6					シルト質粘土			7.15 ~7.45	6	2	2	2						
7	41.440	7.50	1.80					7.90 ~8.20	17	5	5	7						
8								8.65 ~8.85	18	5	6	7						
9								9.60 ~9.70	20	6	6	8						
0					粘土	暗 灰	非常に硬く、少量の雲母片混入する。 均一	10.15 ~10.45	18	5	6	7						
1								10.90 ~11.20	19	6	6	7						
2	37.390	11.75	4.25		砂質粘土	灰 褐	微細砂主体、非常に硬い	11.65 ~11.85	40	10	11	19						
2	36.540	12.40	0.85					12.40 ~12.70	60	11	19	30						
3								13.15 ~13.45	60/25	21	25	4/5						
4					砂	暗 黄 褐	上部は細砂主体とし、若干の粘土含有を混入する。 中部は粗砂主体。	13.90 ~14.15	60/23	23	26	11/3						
5								14.45 ~14.72	60/27	18	22	20/7						
6								15.40 ~15.70	58	17	19	22						
6	32.860	16.28	3.68			淡 褐	下部は中砂主体。	16.15 ~16.28	60/13	40	20/3							
7																		
8																		
9																		
0																		
1																		
2																		
3																		
4																		
5																		
6																		
7																		
8																		
9																		
0																		
1																		
2																		
3																		
4																		
5																		
6																		
7																		
8																		
9																		
0																		

参考図

備考

注1) 試料採取方法の記号

T: シンウォールサンブラー F: フォイルサンブラー
 P: 標準貫入試験用サンブラー O: オーガー
 D: デニソン型サンブラー

注2) 原位置試験方法の記号

(

調査地点 : ⑤
 調査年月 : S62.07
 標高 : 47.39 m

標尺 m	標高 m	深さ m	層厚 m	観察記録				標準貫入試験					採取試料・原位置試験						
				土質記号	土質名	色調	記事	深さ m	打撃回数 N	10cm 打撃回数	20cm 打撃回数	30cm 打撃回数	74μm通過質量百分率(%) N値	試料番号	測定番号	深さ m	方法 ¹⁾		
0	46.590	0.80	0.80		砂	茶 灰	コンクリート片混入。粗~中砂主体。												
1	46.090	1.30	0.50		砂混じり粘土	茶 褐 灰	細砂混入。雲母片混入。	1.15 ~2.25	3	1	1	1			P-1	1.00 ~1.50	P		
2	45.590	1.80	0.50		シルト混じり砂	暗青 灰	粗~中砂主体。有機物混入。	1.90 ~2.20	1			1/30			P-2	1.75 ~2.25	P		
3	44.640	2.75	0.95		砂混じりシルト	暗青 灰	全体に中砂混入。雲母及び有機物混入。	2.25 ~2.35	8	1	3	4			P-3	2.50 ~3.00	P		
4	43.590	3.80	1.05		砂	青 灰	細砂主体。含水中位。若干のシルトが混入。	3.40 ~3.70	14	4	5	5			P-4	3.25 ~3.75	P		
5	42.590	4.80	1.00		砂混じりシルト	茶 褐 灰	所々に微細砂が混入し、部分的に砂が優位となる。	4.90 ~5.20	9	3	3	3			K-1	4.00 ~4.75	LLT		
6					シルト	暗青 灰	少量の微細砂混入	5.65 ~5.85	14	4	4	6			P-5	4.75 ~5.25	P		
7				全体に固結している。			4.40 ~4.70	13	3	4	6			P-6	5.50 ~6.00	P			
8				雲母片混入。			7.15 ~7.25	14	4	5	5			P-7	7.25 ~7.75	P			
9							7.90 ~8.20	18	4	5	7			P-8	7.00 ~7.50	P			
0							8.65 ~8.85	17	5	5	7			P-9	7.75 ~8.25	P			
1							9.20 ~9.70	16	4	5	7			P-10	8.50 ~9.00	P			
2							10.15 ~10.45	15	4	4	7			P-11	9.25 ~9.75	P			
3							10.90 ~11.20	28	9	8	11			P-12	10.00 ~10.50	P			
4							11.65 ~11.85	37	10	12	15			P-13	10.75 ~11.25	P			
5							12.40 ~12.70	48	14	15	19			P-14	11.50 ~12.00	P			
6					13.15 ~13.25	46	14	15	15			P-15	12.25 ~12.75	P					
7					13.90 ~14.15	60/25	22	24	14/5			P-16	13.00 ~13.50	P					
8					14.65 ~14.93	60/28	15	22	33/8			P-17	13.75 ~14.25	P					
9					15.40 ~15.70	57	12	20	25			P-18	14.50 ~15.00	P					
0					16.15 ~16.36	60/21	25	30	5/1			P-19	15.25 ~15.75	P					
1					16.90 ~17.09	60/19	25	35/9				P-20	16.00 ~16.50	P					
2												P-21	16.75 ~17.09	P					

備考

注1) 試料採取方法の記号

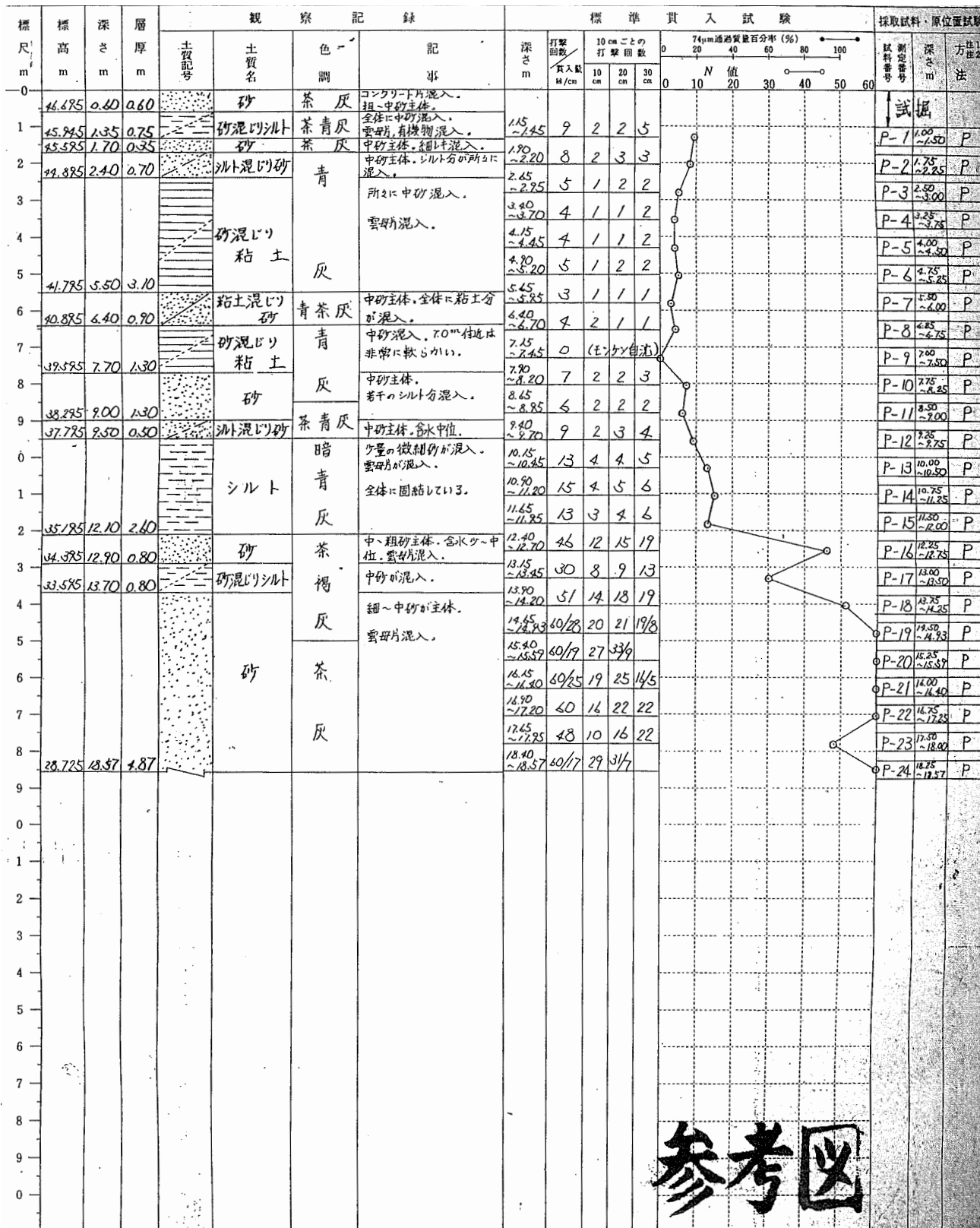
T: シンウォールサンブラー F: フォイルサンブラー
 P: 標準貫入試験用サンブラー O: オーガー
 D: デニソン型サンブラー

注2) 原位置試験方法の記号

K-1: 孔内水平載荷試験

CS

調査地点 : ⑥
 調査年月 : S62.07
 標高 : 47.30 m



参考図

備考

注1) 試料採取方法の記号
 T: シンウォールサンブラー F: フォイルサンブラー
 P: 標準貫入試験用サンブラー O: オーガー
 D: デニソン型サンブラー

注2) 原位置試験方法の記号

調査地点 : ⑦
 調査年月 : S63.05
 標高 : 44.28 m

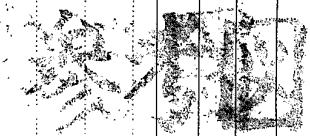
標尺 m	標高 m	深 度 m	層 厚 m	柱 状 図	色 調	土 質 名	観 察	標準貫入試験						現位置試験 深 度 m	試料採取 深 度 m	試料番号		
								深 度 m	打撃回数 貫入量 cm	10cm毎の 打撃回数			N値 (実測打撃回数) 換算N値 (貫入量30cmに 対する換算打撃回数、N')					
								0	10	20	30	40	50	60				
0		GL																
1					黄 灰		若干の細砂分が混入する。 部分的に砂分多く含む。	0.80	5									
2							粘性に富む。 下部 細~中砂及び腐植物が 不均質に混在する。	1.20	30	1	2	2						
3	40.68	3.60	3.60		青 灰	砂混りシルト		1.65	5									
4	39.88	4.40	0.80		青 灰	粘 土	腐植物混入する。	1.95	30	2	2	2						
5					暗 灰		上部 腐植物多く含む。 粘性に富む。	2.40	5									
6	37.88	6.40	2.00		淡青灰	砂質粘土	細~中砂主體に混入。	2.70	30	1	2	2						
7	37.58	6.70	0.30		"	粘土質砂	細~中砂。含水層多い。	3.15	3									
8	36.88	7.40	0.70		灰	砂質粘土	細~中砂不均質に混在。	3.45	30	1	1	1						
9							粘性に富む。	3.80	3									
10	33.93	10.35	2.95		青 灰	粘 土	微~細砂 微量含む。	4.20	30	1	1	1						
11					青 灰		半固結状を呈する。	4.65	3									
12	32.38	11.90	1.55		黄 褐	シルト	下部 微砂均質に混入。	5.00	3									
13							均質な細砂主體。 極めて緊密である。	5.40	30	1	1	1						
14					黄 褐		小量のシルトを含む。	5.80	30	1	1	1						
15	28.98	15.30	3.40		淡黄褐 灰	砂	含水層は中位。 最下部 中~粗砂主體となす	6.20	2	1	1	1						
16								6.60	3									
17								7.00	30	2	1	2						
18								7.40	5									
19								7.80	30	1	1	1						
20								8.20	13									
21								8.60	41									
22								9.00	30	3	4	6						
23								9.40	30	13	13	15						
24								9.80	30	13	13	15						
25								10.20	30	13	13	15						
26								10.60	49									
27								11.00	30	13	16	20						
28								11.40	50									
29								11.80	20									
30								12.20	27									

設計
GL=12.72m

調査地点 : ⑧
 調査年月 : S63.05
 標高 : 41.77 m

標尺 m	標高 m	深 度 m	層 厚 m	柱状 図	色 調	土 質 名	観 察	標準貫入試験				N値(実測打撃回数) 換算N値(貫入量30cmに 対する換算打撃回数、N')	現位置試験 深 度 m	項目	試料採取 深 度 m	試料 番号
								深 度 m	打撃 回数 cm	10cm毎の 打撃回数 cm	30cm毎の 打撃回数 cm					
0		GL														
1					黄 褐		微~細砂不均質に混在する。	0.90 5 1.20 30 1 2 2								
2							粘性に富む。	1.65 2 2.20 35 1 1 1								
3							含水多く軟弱である。	2.40 3 2.70 30 1 1 1								
4					淡青灰		腐植物が点在する。	3.15 2 3.45 30 1 1 1								
5								3.90 2 4.20 35 1 1 1								
6	35.92	5.85	5.85		黄青灰	砂混り粘土		5.40 3 5.70 30 1 1 1								
7	35.37	6.40	0.55		灰	シルト質砂	細砂。含水量が多い。	6.15 2 6.45 30 1 1 1								
8					黄 灰		粘性に富む。	6.90 2 7.20 30 1 1 1								
9							上部 含水多く軟弱。	7.65 5 7.95 30 1 1 3								
10	31.92	9.85	3.45		青 灰	粘 土	下部へ漸次硬質となる。	8.40 6 8.70 30 2 2 2								
11							均質な細砂主体。	9.15 16 9.45 30 3 6 7								
12					黄 褐		部分的に少量のシルト分が混入する。	9.90 60 10.07 17 30 7								
13							下部 細~中砂主体となす。	10.65 62 10.95 30 14 17 21								
14	27.62	14.15	4.30		淡黄灰	砂	含水量は中位。	11.40 60 11.66 16 36 6								
15					黄 灰		半固結状を呈し、硬質。	12.15 60 12.36 20 27 33								
16	26.17	15.60	1.45		暗 灰	砂質シルト	微砂薄層状に挟む。	12.90 60 13.09 15 30 5								
17	25.77	16.00	0.40		茶 褐	シルト質砂	シルト均質におびる細砂。	13.65 60 13.79 14 41 4								
18					黄 灰	シルト	半固結状で極めて硬質。	14.40 20 14.70 30 5 7 8								
19	24.67	17.10	1.10				シルト均質におびる微~細砂	15.15 30 15.45 30 8 10 12								
20	23.32	18.45	1.35		黄 褐	シルト質砂	含水量は少ない。	16.30 60 16.13 22 24 26 3								
21	23.07	18.70	0.25		青 灰	シルト	均質な細砂。	16.65 60 16.89 24 14 26 4								
22								17.40 60 17.69 18 24 9								
23	22.37	19.40	0.70		緑青灰	シルト質砂	均質な細砂。	18.15 45 18.45 30 17 15 13								
24								18.90 60 19.15 26 20 23 6								
25	21.40	20.37	0.97		緑青灰	シルト	半固結状極めて硬質。	20.15 60 20.37 22 20 30 2								
26																
27																
28																
29																
30																

設計
GL-12.0



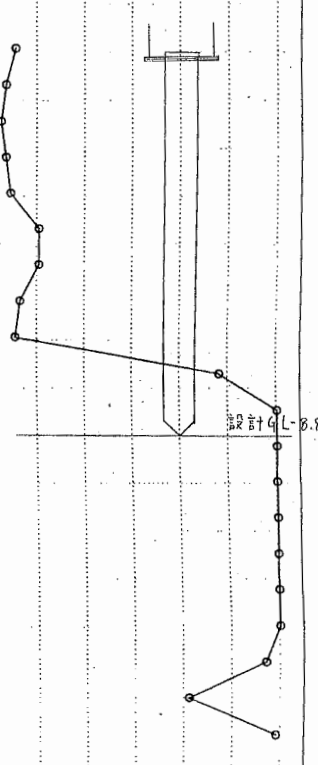
調査地点 : ⑨
 調査年月 : S63.05
 標高 : 40.53 m

標高 m	層厚 m	柱状 図	色調	土質 名	観 察	標準貫入試験				N値 (実測打撃回数) 換算N値 (貫入量30cmに 対する換算打撃回数、N')	現位置試験 深度 m	項目	試料採取 深度 m	試料番号
						深 度 m	打撃 回数 cm	10cm毎の 打撃回数 cm	20 cm					
0	GL													
1			黄 灰	粘土	粘性に富む。	0.90	5							
2	38.68 38.43	1.85 2.10	1.85 0.25	灰 砂	若干の細~中砂混入する。	1.20	30	1	2	2				
3	37.53	3.00	0.90	黄青灰 砂混り粘土	中~粗砂。含水量多い。 細~中砂不均質に混入。 腐植物が点在。	2.40 2.70	5 30	2	2	2				
4	36.03	4.50	1.50	黄 灰 粘土質砂	細~中砂主体。 粘土分不均質に混在。	3.15 3.45 3.90 4.20	5 30 30	1	2	2				
5				暗 灰	細砂少量混入。	4.65	5	2	2	2				
6	34.43 33.93	6.10 6.60	1.60 0.50	黄 灰 砂混り粘土 灰 シルト質砂	腐植物が散在し、部分的に 多くの腐植物混入。 細~粗砂不均質混在。	5.40 6.70	5 30	2	2	2				
7	33.23 32.93	7.30 7.60	0.70 0.30	灰 シルト質砂	細~粗砂混入。 細砂主体。	6.90 7.20	2 30	1	1	15				
8	32.23	8.30	0.70	青 灰 シルト	粘性中位。微砂少量含む。	7.65 7.95	11 30	3	4	4				
9				黄 褐	均質な細砂主体。	8.40 8.65	60 25	17	25	18 5				
10				暗黄褐	上部 若干のシルト分混入。	8.15 8.90	50 41	7		7				
11				淡黄褐	下部部 部分的に少量のシル ト分含む。	9.37 10.65 10.92	22 60 27	25	28	2 20 7				
12				淡黄灰	中層部 部分的に中~粗砂が 混在する。	11.40 11.62	50 22	6		6				
13						12.15 12.41	50 25	16	25	16 5				
14	25.88	4.65	6.35	黄 灰 砂	含水量は少~中位。	12.90 13.20	50 30	12	18	22				
15	25.08	15.45	0.80	青 灰 シルト	半固結状を呈し極めて硬質。	13.65 14.67	50 17	31	29	9 7				
16						15.15 16.45	51 30	16	19	27				
17														
18														
19														
20														
21														
22														
23														
24														
25														
26														
27														
28														
29														
30														

設計GL 40.53

調査地点 : ⑩
 調査年月 : S63.05
 標高 : 40.53 m

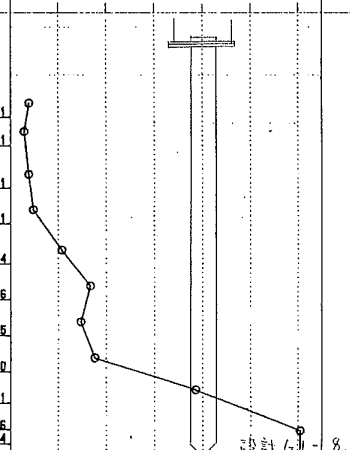
標尺 m	標高 m	深 度 m	層 厚 m	柱 状 図	色 調	土 質 名	観 察	標準貫入試験				N値 (実測打撃回数) 換算N値 (貫入量30cmに 対する換算打撃回数、N')	現位置試験 深 度 m	項目	深 度 m	試料採取 番号	
								深 度 m	打 撃 回 数	10cm毎の 打撃回数	10 20 30 cm cm cm						
0	39.93	0.60	0.60		黄 褐	シルト質砂	シルト均質に混入する細~中砂	0.90	5								
1							微砂及び腐植物少量混入する。	1.20	30	1	2	2					
2	38.43	2.10	1.50		黄 灰	粘 土		1.65	3								
								1.95	30	1	1	1					
3	36.93	3.60	1.50		暗黄灰	粘土質砂	細~中砂主体。 粘土分不均質に混入。	2.40	2	1	1	1					
								2.70	30	1	1	1					
4	35.23	4.30	0.70		黄 灰	シルト混り砂	細~中砂。含水量非常に多い。	3.15	3								
								3.45	30	1	1	1					
5	35.18	5.35	1.05		淡黄灰	シルト質砂	細~中砂主体。シルト均質に混入。含水量中位。	3.90	4	2	1	5					
								4.20	30	1	1	5					
6	34.13	6.40	0.80		茶 褐	砂混り粘土	微~細砂不均質に混在。	4.65	10	3	4	3					
								5.40	10	4	3	3					
								5.70	30	4	3	3					
7					灰		上部粘性に富む。	6.15	6								
								6.45	30	2	2	2					
8	32.63	7.90	1.50		茶 褐	シルト	微砂少量混る。	6.90	5								
								7.20	30	1	2	2					
								7.65	48								
								7.95	30	11	17	20					
9					黄 褐		上部シルト分均質に混入する	8.40	60								
								8.60	20	22	38						
								8.15	60								
								8.35	21	23	34	1					
10					黄 灰		均質な細砂主体。	8.90	60								
								10.08	18	33	8						
								10.65	60								
								10.95	20	22	38						
11							極めて緊密である。	11.40	60								
								11.98	18	31	8						
							含水量は中位。	12.15	60								
								12.31	16	35	6						
12					淡黄灰		1.2m以深 中~粗砂主体とする。	12.90	60								
								13.08	18	31	8						
13					灰			13.65	67								
								13.95	30	28	15	12					
14	26.73	13.80	5.90		茶 褐	砂	含水量若干多くみられる。	14.40	41								
								14.70	30	11	13	17					
15	25.08	15.45	1.65		灰	砂質シルト	半固結状を呈し硬質。 15.85m以深 黄褐色の細砂 主体とする。シルト質砂となる。	15.15	68								
								15.45	30	15	19	25					



設計GL-8.88

調査地点 : ⑪
 調査年月 : S63.05
 標高 : 40.40 m

標高 m	深 度 m	層 厚 m	柱 状 図	色 調	土 質 名	観 察	標準貫入試験				N値 (実測打撃回数) 換算N値 (貫入量30cmに対する換算打撃回数、N')	現位置試験 深 度 m	項目	深 度 m	試料採取 試料番号
							打撃 回数	10cm毎の 打撃回数	貫入量 cm	10 cm					
0															
1	39.30	1.10	1.10	褐 灰	砂 礫	礫土。 径100~500mmの大礫含む。									
2	38.55	1.85	0.75	黄 灰	シルト	細礫及び細砂少量混入。	1.55	3	1	1	1				
	38.20	2.20	0.35	淡黄灰	シルト質砂	細砂主体。	2.15	2	0	1					
	37.55	2.85	0.65	淡黄灰	砂混り粘土	微~細砂不均質に混入。	2.60	45	23	12	1				
3						粘性に富む。	3.05	3	1	1	1				
						微~細砂少量混入。	3.35	30	1	1	1				
4	36.00	4.40	1.55	淡黄灰	粘 土	腐植植物点在する。	3.80	4	1	2	1				
						粘性中位。	4.10	30							
						半固結状を呈する。	4.55	10							
						微~細砂少量含む。	4.95	30	3	3	4				
							5.40	16							
							5.70	30	5	5	6				
							6.15	14							
							6.45	30	4	5	5				
7	33.30	7.10	2.70	青 灰	シルト	均質な細砂。	6.90	17							
	32.80	7.60	0.50	茶 褐	シルト質砂	均質な細砂。	7.20	30	3	4	10				
	32.55	7.85	0.25	茶 褐	シルト		7.55	38							
8	32.10	8.30	0.45	茶 褐	シルト質砂	細砂主体。シルト均質に混入。	7.85	30	6	11	21				
						均質な細砂主体。	8.40	60							
						部分的に中~粗砂少量混入する。	8.84	24	15	28	4				
							9.35	20	22	36					
							9.90	60							
							10.07	17	33	7					
							10.65	60							
							10.82	17	32	7					
							11.40	60							
							11.57	17	32	7					
							12.15	60							
							12.35	20	22	36					
							12.90	60							
							13.11	21	27	28	1				
13	26.65	13.75	5.45	淡黄灰 茶 褐 茶 褐	砂	含水量は少~中位。	13.65	60							
						上部 微~細砂均質に混入。	13.97	22	24	26	2				
							14.40	60							
							14.68	28	17	24	8				
14	24.90	15.50	1.75	緑青灰	シルト	半固結状を呈して極めて硬質。	15.15	52							
							15.45	30	12	19	21				
15															
16															
17															
18															
19															
20															
21															
22															
23															
24															
25															
26															
27															
28															
29															
30															



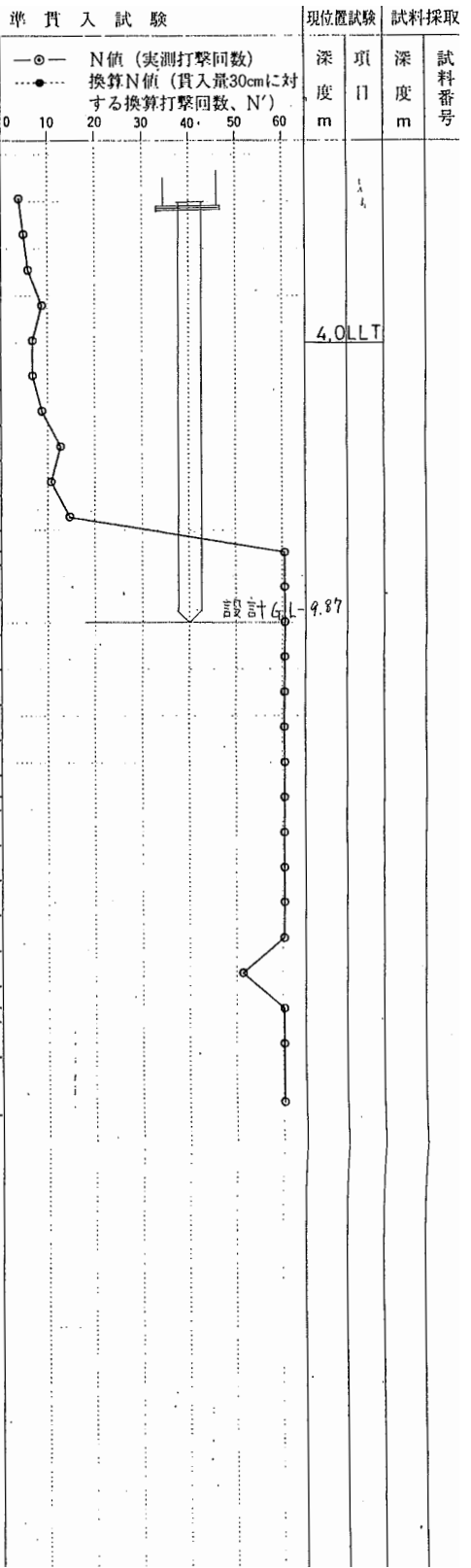
調査地点 : ⑫
 調査年月 : S63.05
 標高 : 41.99 m

標尺 0 1 2 3 4 5 6 7 8 9 10 11 12 13 14 15 16 17 18 19 20 21 22 23 24 25 26 27 28 29 30	標高 m	深 度 m	層 厚 m	柱 状 図	色 調	土 質 名	観 察	標準貫入試験				N値 (実測打撃回数) 換算N値 (貫入量30cmに 対する換算打撃回数、N')	現位置試験		試料採取		
								深 度 m	打撃 回数	10cm毎の 打撃回数	10 20 30		深 度 m	項 目	深 度 m	試料 番号	
0	41.99	0.60	0.60			路盤	A ₅₀ 以下砕石盛土。										
1							細砂主体。	0.90 7 1.20 30 2 2 3									
2							シルト分不均質に混入し、2 m付近より多く混入、シルト 質砂状を呈す。	1.65 7 1.95 30 2 2 3 2.40 9 2.70 30 2 3 4									
3	38.54	3.45	2.85		淡黄灰	砂	含水率は多い。	3.15 14 3.45 30 3 5 6									
4							微~細砂少量混入。	3.90 4 4.20 30 1 2 1									
5					黄 灰		半固結状を呈し、比較的硬 質である。	4.65 9 4.95 30 2 2 5 5.40 7 5.70 30 2 2 3									
6							粘性度は中位。	6.15 7 6.45 30 2 2 3									
7	34.49	7.50	4.05		青 灰	シルト		6.90 7 7.20 30 1 2 4									
8					茶 褐		最上部 シルト分多く含み、 シルト質砂状を呈する。	7.65 50 7.95 30 8 17 25 8.40 60 8.64 24 18 28 4									
9							均質な細砂主体。	8.15 60 8.39 24 20 26 4									
10							下部へ中~粗砂が少量混入 する。	8.90 60 10.11 21 30 26 1									
11							全体に極めて緊密である。	10.65 55 10.95 30 17 23 15 11.40 60 11.63 23 10 30 3									
12							含水率は中位。	12.15 60 12.32 17 32 7									
13	28.34	13.65	6.15		淡黄灰	砂		12.90 60 13.10 20 21 33 13.65 36 13.95 30 10 13 15									
14					黄 灰	砂質シルト	微~細砂主体に均質に混入 する。	14.40 42 14.61 21 6 11 25									
15	26.99	15.00	1.35		黄 褐	シルト質砂	シルト均質に混入する細砂。	15.15 60 15.37 22 13 38 2									

設計 9.48 m

調査地点 : ⑬
 調査年月 : S63.05
 標高 : 45.09 m

標尺 m	標高 m	深 度 m	層 厚 m	柱 状 図	色 調	土 質 名	観 察	標準貫入試験				N値(実測打撃回数) 換算N値(貫入量30cmに 対する換算打撃回数、N')	現位置試験		試料採取		
								深 度 m	打撃 回数	10cm毎の 打撃回数	貫入量 cm		深 度 m	頂 目	深 度 m	試料 番号	
0					黄 褐		細~粗砂不均質に混在。										
1	43.49	1.60	1.60		暗 灰	砂混り粘土	含水量多く軟弱。	0.90 3 1.20 30 1 1 1									
2	42.99	2.10	0.50		茶 褐 灰	砂	中~粗砂。含水量多い。	1.65 4 1.95 30 1 1 2									
3	42.19	2.90	0.80		淡 黄 灰	シルト質砂	細砂主体。 シルト均質に混入。	2.40 5 2.70 30 1 2 2									
4							上部 微量の腐植物混入する	3.15 8 3.45 30 2 3 3									
5							部分的に微~細砂分が少量混る。	3.90 5 4.20 30 2 2 2									
6							粘性は中位。	4.65 6 4.95 30 2 2 2									
7							半固結状を呈する。	5.40 8 5.70 30 2 3 3									
8	36.74	8.35	5.45		青 灰 黄 灰	シルト		6.15 12 6.45 30 4 4 4									
9					黄 褐		均質な細砂主体。	6.90 10 7.20 30 3 3 4									
10					黄 灰		上部 若干のシルト分混入。	7.65 14 7.95 30 3 4 7									
11							部分的に中~粗砂が混在する	8.40 50 8.62 22 20 32 2									
12							含水量は中位。	8.15 60 8.39 18 30 8									
13	31.89	13.20	4.85		淡 黄 灰	砂	12m付近 含水量多くみられる。	8.90 50 10.07 17 33 7									
14	31.29	13.80	0.60		灰	砂質シルト	細砂均質に混入する。	10.65 50 10.81 16 25 6									
15	30.99	14.10	0.30		茶 褐	シルト質砂	細砂。シルト均質に混入。	11.40 50 11.69 18 29 8									
16							均質な細砂主体。	12.15 60 12.27 12 50 2									
17	27.99	17.10	3.00		淡 黄 褐	砂	極めて緊密である。	12.90 50 13.02 12 48 2									
18	27.29	17.80	0.70		淡 黄 灰	シルト質砂	シルト均質に混入する細砂。	13.65 50 13.90 23 15 32 3									
19	26.49	18.60	0.80		黄 灰	シルト	半固結状を呈し硬質。	14.40 50 14.48 8 8									
20	24.75	20.34	1.74		黄 褐	シルト混り砂	細~中砂主体。 シルト不均質に混入。	15.15 60 15.22 7 7									
21							含水量は中位。	15.90 50 16.22 10 50									
22								16.65 60 16.74 9 9									
23								17.40 51 17.70 30 15 17 18									
24								18.15 60 18.42 27 18 22 7									
25								18.90 50 19.09 9 9									
26								20.15 60 20.34 19 25 9									
27																	
28																	
29																	
30																	

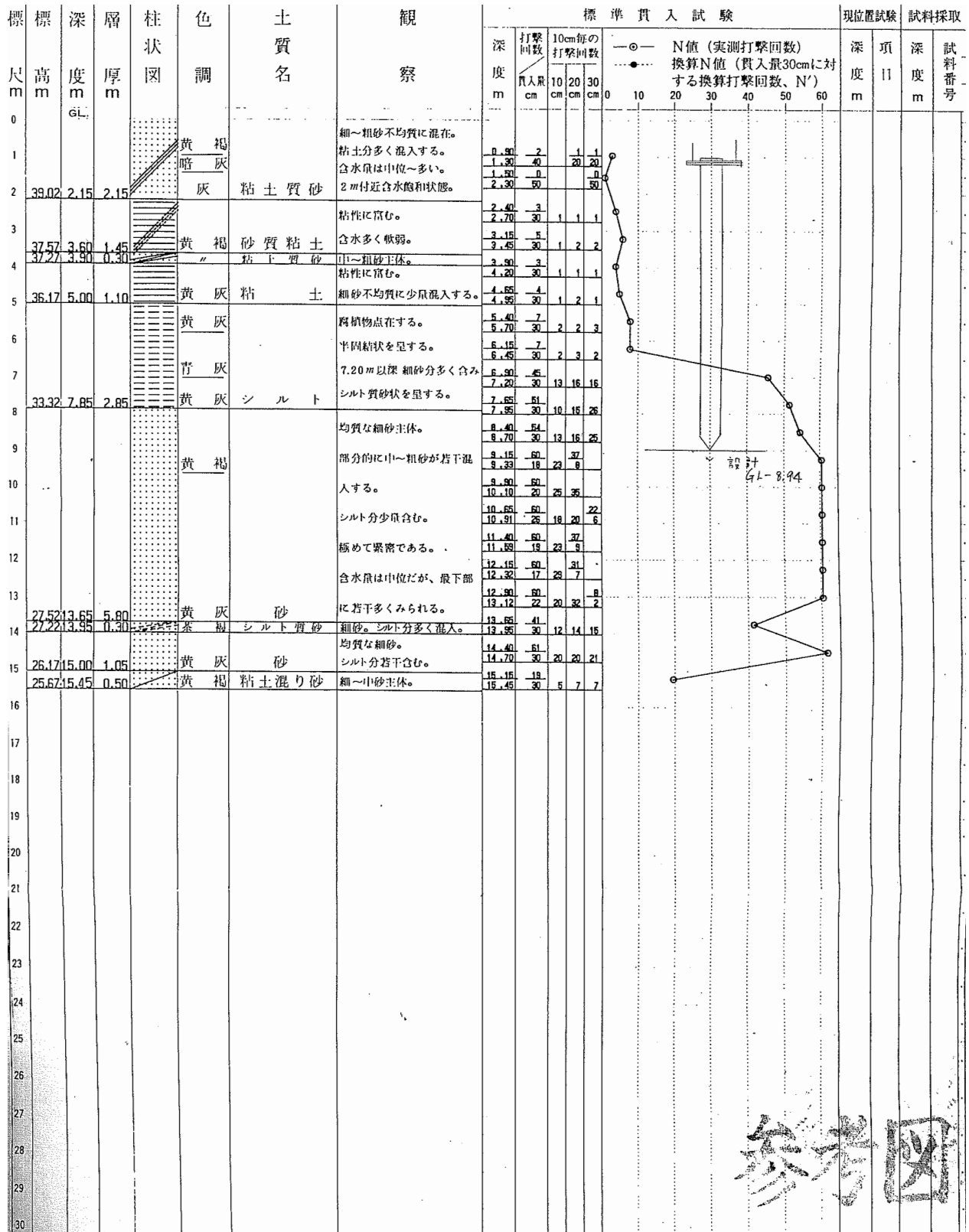


調査地点 : ⑭
 調査年月 : S63.05
 標高 : 46.68 m

標高 m	層厚 m	土質名	色調	柱状図	観察	標準貫入試験				N値 (実測打撃回数) 換算N値 (貫入量30cmに対する換算打撃回数、N')	現位置試験 深度 m	項目	試料採取 深度 m	試料番号
						深度 m	打撃回数	10cm毎の 打撃回数	貫入量 cm					
0	GL													
1					細砂主体。 シルト分不均質だが、多く 混入する。	0.80	3							
2					上部径10mm以下の礫が少 量混入する。	1.20	30	1	1	1				
3					含水量は中位~多い。	1.65	4							
4						1.99	30	1	2	1				
5	4.83	4.85	4.85	黄 灰 黄 灰	シルト質砂	2.40	4							
6					粘粒は中位。 微~細砂少量混入。 半固結状を呈する。	2.70	30	1	2	1				
7						3.15	3							
8						3.45	30	1	1	1				
9					下部微~細砂多く混入し、 9.45m以深、シルト質砂 状を呈する。	3.80	8							
10	36.98	9.70	4.85	青 灰 黄 灰	シルト	4.20	30	2	3	3				
11						4.65	5							
12						4.95	30	2	1	2				
13						5.40	12							
14						5.70	30	4	4	4				
15						6.15	5							
16						6.45	30	1	2	2				
17						6.80	13							
18						7.20	30	4	4	5				
19						7.65	13							
20						7.95	30	3	5	5				
21						8.40	15							
22						8.70	30	5	4	7				
23						9.15	22							
24						9.45	30	5	8	9				
25						9.80	60							
26						10.17	27	15	24	7				
27						10.65	60							
28						10.90	25	15	26	5				
29						11.40	60							
30						11.60	20	21	39					
31						12.15	60							
32						12.30	15	35	5					
33						12.90	60							
34						13.10	20	25	34					
35						13.65	60							
36						13.85	20	25	34					
37						14.40	60							
38						14.61	21	25	30	1				
39						15.15	60							
40						15.35	20	21	39					

設計40-7/

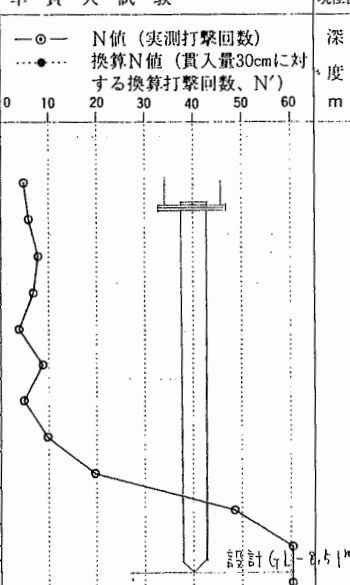
調査地点 : ⑮
 調査年月 : S63.05
 標高 : 41.17 m



参考図

調査地点 : ①⑥
 調査年月 : S63.05
 標高 : 43.15 m

標尺 m	標高 m	層厚 m	柱状 図	色調	土質名	観察	標準貫入試験				現位置試験		試料採取				
							深 度 m	打撃 回数 cm	10cm毎の 打撃回数 cm	20 cm	30 cm	深 度 m	項 目	深 度 m	試料 番号		
0	42.45	0.70	0.70	黄褐	礫混りシルト質砂	径2~30mmの礫及び コンクリート片等混在する。	0.90	4									
1				黄褐		1m付近シルト多量含む。	1.20	30	1	2	1						
2						細~粗砂不均質混在。	1.65	5									
						シルト分不均質混在。	1.99	30	1	2	2						
3				淡黄灰	砂	含水量は1.5m付近より多い	2.40	7									
	39.45	3.70	3.00				2.70	30	2	2	3						
4				黄褐		粘性は中位~高粘。	3.15	6									
						半固結状を呈し、比較的	3.45	30	2	2	2						
5						硬質である。	3.90	3									
				淡青灰		部分的に微砂及び腐植物が	4.20	30	1	1	1						
6				茶褐	粘土	散在する。	4.65	8									
	35.65	7.50	3.80				4.99	30	2	3	3						
7				黄褐	シルト質砂	シルト分均質に混入する細砂	6.40	4									
	35.30	7.85	0.35				6.70	30	1	1	2						
8							6.15	9									
							6.45	30	3	3	3						
9							6.80	19									
							7.20	30	5	7	7						
10							7.65	48									
							7.95	30	14	15	19						
11							8.40	60									
							8.67	27	15	17	7						
12							8.15	60									
							8.28	13	40	3							
13							8.90	60									
							10.12	22	20	32	2						
14							10.65	60									
							10.81	16	30	6							
15							11.40	60									
							11.68	18	33	8							
16							12.15	60									
							12.32	17	28	7							
17							12.90	60									
							13.04	14	38	4							
18							13.65	60									
							13.90	25	16	18	5						
19							14.40	60									
							14.63	23	26	17	3						
20							15.15	56									
	27.80	15.35	7.50				15.32	17	23	7							



調査地点 : ⑱
 調査年月 : S63.05
 標高 : 43.60 m

標尺 m	標高 m	深 度 m	層 厚 m	柱 状 図	色 調	土 質 名	観 察	標準貫入試験					現位置試験		試料			
								深 度 m	打撃 回数	10cm毎の 打撃回数	貫入量 cm	10 cm	20 cm	30 cm		深 度 m	項 目	
0																		
1					淡黄灰		細~中砂主体。 シルト分不均質に流入。	0.90	3									
2					青 灰		中~下部部 中~粗砂混入し 含水量極めて多い。	1.65	2	1	1	1						
3	40.50	3.10	3.10		淡黄灰	シルト質砂		2.40	2	1	1							
4					黄 褐			3.45	8	2	3	3						
5							粘性は中位~富む。	4.90	25	8	9	8						
6							上部 少量の腐植物が点在す る。	4.95	30	9	7	8						
7							部分的に細砂の薄層が挟在 する。	6.40	15	4	5	6						
8					青 灰			6.45	18	6	6	6						
9							半固結状を呈し硬質。	6.90	10	3	4	3						
10	33.30	10.30	7.20		黄褐灰	シルト		7.65	34	11	11	11						
11							均質な細砂主体。	7.95	30	11	11	11						
12							極めて緊密である。	8.40	45	11	18	15						
13							部分的に中~粗砂が混入す る。	8.70	30	7	8	11						
14					黄 灰		下部部 シルト分少量含む。	9.15	26	7	8	11						
15	28.25	15.35	5.05		黄褐 灰	砂	含水量は中位。	9.45	30	7	8	11						
16								9.90	24	7	8	9						
17								10.20	30	7	8	9						
18								10.65	62									
19								10.75	10	62								
20								11.40	60	22								
21								11.55	15	38	5							
22								12.15	60	16								
23								12.28	13	44	3							
24								12.90	60	8								
25								13.13	23	25	27	3						
26								13.65	60	24								
27								13.80	15	35	5							
28								14.40	60	27	33							
29								14.80	20	27	33							
30								15.15	60	26								
								15.33	18	26	8							

参考

調査地点 : ②⑩
 調査年月 : H01.07
 標 高 : 51.77 m

標尺 (M)	標高 (M)	深度 (M)	層厚 (M)	土質記号	土質名	色調	相対密度及コンシステ	記 事	深 度 (M)	試料 採取 深度 (M)	N 値 回 / 30cm	10cm毎の 打撃回数			標準貫入試験 N 値				
												10 cm	20 cm	30 cm	10	20	30	40	50
1	51.17	0.60	0.60	⊗	粘土混じり砂	淡黄褐		細~粗砂主体で全体に 種々の混入している。	0.15 0.47	P-1	1/32	1	-	-					
2	50.27	1.50	0.90	⊗	砂質粘土	黄褐		細砂が全体に混入している 粘性土、根根が混入している。	0.90 1.23 1.65	P-2	3/33	1/11	1/11	1/11					
3					砂	黄褐 中位の		粗砂主体の砂 所々に細砂と粘土が ブロック状、シム状で 挟在している。	1.95 2.40 2.70	P-3 P-4	12 18	3 6	4 7	5 5					
4	47.87	3.90	2.40		砂質シルト	淡黄褐 中位の		層上部粘土分の優勢である 層下部へ行くに従いシルト分の 混入が多くなる。	3.15 3.45 3.90	P-5 P-6	13 12	4 5	4 3	5 3					
5	46.97	4.80	0.90		砂	淡黄褐		層上部は粗砂主体の砂 含水は高い。	4.20 4.65 4.95	P-7	16	3	5	8					
6	46.17	5.60	0.80		粘 土	黄褐 硬い 団結した		層下部へ行くに従い細砂 主体となる。	5.40 5.70 6.15 6.45	P-8 P-9	13 11	4 3	5 4	4 4					
7					粘 土	黄褐		全体に均質な粘土 含水は中位~高位を示す。	6.90 7.20 7.65	P-10 P-11	14 23	4 5	5 8	5 10					
8					粘 土	暗青灰		かなり固くコア状で採 取される。	8.40 8.70 9.15	P-12 P-13	24 19	6 5	10 6	8 8					
9	41.57	10.20	4.60					GL=-8.25m以深より含水 が低くなり固結している。	9.45 9.90 10.20	P-14	26	6	8	12					

調査地点： ②④
 調査年月： H04.04
 標 高： 58.12 m

標尺 (m)	層厚 (m)	深度 (m)	柱状区分	土質	色	相対密度	相対稠度	記 事	標準貫入試験				原位置試験 試験名 および結果	採取 試験 採取 番号 方法	掘進 月 日		
									深 度 (m)	10cm の 打撃 回数	20 30	打撃 回数 貫入 量 (g)					
57.82	0.70	0.70	砂質シルト	淡黄灰				砂混りシルト	0.15	2	3	2	30				
			シルト混り砂	淡黄灰				微～細砂主体 全体にシルト混入	0.45	3	3	4	10				
55.82	1.60	2.30	砂	淡黄灰				微～細砂主体 含水小	0.90	3	3	4	10				
55.12	0.70	3.00	シルト混り砂	淡黄灰				微～細砂主体 全体にシルト混入	1.20	2	3	3	8				
54.32	0.80	3.80	砂質シルト	淡黄灰				均質なシルト 全体に、微～細砂混入	1.65	2	2	3	7				
53.52	0.80	4.60	シルト混り砂	淡黄灰				微～細砂主体 全体に、シルト混入	1.95	3	3	4	10				
52.22	1.30	5.90	砂	淡黄灰				中位～ 微～細砂主体 全体に、シルト混入	2.40	2	1	2	5				
			シルト混り粘土	淡黄灰				微～細砂主体 全体に、シルト混入	2.70	2	3	4	9				
48.47	3.75	9.65	シルト混り粘土	淡黄灰				微～細砂主体 全体に、シルト混入	3.15	2	3	3	7				
			シルト混り粘土	淡黄灰				微～細砂主体 全体に、シルト混入	3.45	7	10	11	28				
			シルト混り粘土	淡黄灰				微～細砂主体 全体に、シルト混入	4.20	6	6	6	18				
			シルト混り粘土	淡黄灰				微～細砂主体 全体に、シルト混入	4.65	7.65	4	6	7	17			
			シルト混り粘土	淡黄灰				微～細砂主体 全体に、シルト混入	4.95	7.95	3	6	6	15			
			シルト混り粘土	淡黄灰				微～細砂主体 全体に、シルト混入	5.40	8.40	3	6	6	15			
			シルト混り粘土	淡黄灰				微～細砂主体 全体に、シルト混入	5.70	8.70	3	4	5	12			
			シルト混り粘土	淡黄灰				微～細砂主体 全体に、シルト混入	6.15	9.15	3	4	5	12			
			シルト混り粘土	淡黄灰				微～細砂主体 全体に、シルト混入	6.45	9.45	2	3	3	8			
			シルト混り粘土	淡黄灰				微～細砂主体 全体に、シルト混入	6.80	9.80	2	3	3	8			
			シルト混り粘土	淡黄灰				微～細砂主体 全体に、シルト混入	7.20	10.20	3	4	4	11			
			シルト混り粘土	淡黄灰				微～細砂主体 全体に、シルト混入	7.65	10.65	3	4	4	11			
			シルト混り粘土	淡黄灰				微～細砂主体 全体に、シルト混入	7.95	11.15	5	5	5	15	11.20	0-1	物理三軸
			シルト混り粘土	淡黄灰				微～細砂主体 全体に、シルト混入	8.40	12.15	4	6	8	18	11.80		
			シルト混り粘土	淡黄灰				微～細砂主体 全体に、シルト混入	8.70	12.45	4	6	8	18	12.50	0-2	物理三軸
			シルト混り粘土	淡黄灰				微～細砂主体 全体に、シルト混入	9.15	13.20	4	6	8	18	13.00		
			シルト混り粘土	淡黄灰				微～細砂主体 全体に、シルト混入	9.45	13.50	5	6	6	17	13.55	0-3	物理三軸
			シルト混り粘土	淡黄灰				微～細砂主体 全体に、シルト混入	9.90	14.30	5	6	6	17	14.15		
			シルト混り粘土	淡黄灰				微～細砂主体 全体に、シルト混入	10.20	14.60	6	11	20	37	14.80	0-4	物理三軸
			シルト混り粘土	淡黄灰				微～細砂主体 全体に、シルト混入	10.65	15.40	6	11	20	37	15.20		
			シルト混り粘土	淡黄灰				微～細砂主体 全体に、シルト混入	11.15	15.70							

調査地点： 27
 調査年月： H04.04
 標高： 51.39 m

標尺 (m)	層高 (m)	層厚 (m)	深度 (m)	柱状図	土質区分	色	相對密度	相對稠度	記事	標準貫入試験				原位置試験 深度 (m)	試験名 および結果	試料番号	採取方法	室内試験 ()	掘進 月日
										深 (m)	10cmの 打撃回数	この 10cmの 打撃回数	貫入量 (cm)						
1	49.89	1.50	1.50		粘土質砂	灰	非常に硬い		中～粗砂主体	0.90	1	1	3						
2									所々、砂混入 GL-7.00m付近より、固結化	1.20	1	2	5						
3										1.65	1	2	5						
4										1.95	3	3	10						
5										3.15	3	4	10						
6										3.45	5	6	18						
7										5.40	5	7	18						
8	43.28	6.60	8.10		粘土	褐灰	非常に硬い	固結		5.70	5	7	24						
9									細～中砂主体 所々、粗砂多く混入	6.90	5	7	24						
10										7.20	24	38	60						
11	41.08	2.20	10.30		砂質シルト	灰	非常に硬い	固結	少量の粘土含む砂は、細砂主体	8.40	18	22	60						
12	40.38	0.70	11.00		砂質シルト	灰	非常に硬い	固結	少量の粘土含む砂は、細砂主体	8.58	10	10	32						
13	39.64	0.75	11.75		砂質シルト	灰	非常に硬い	固結	少量の粘土含む砂は、細砂主体	9.15	26	34	60						
14	38.94	0.70	12.45		砂質シルト	灰	非常に硬い	固結	少量の粘土含む砂は、細砂主体	9.45	6	17	41						
15	38.18	0.75	13.20		砂質シルト	灰	非常に硬い	固結	少量の粘土含む砂は、細砂主体	9.90	24	36	60						
16	37.38	0.80	14.00		砂質シルト	灰	非常に硬い	固結	少量の粘土含む砂は、細砂主体	10.20	36	24	60						
17	36.09	1.30	15.30		砂質シルト	灰	非常に硬い	固結	少量の粘土含む砂は、細砂主体	10.65	35	25	60						
18									中～粗砂主体 φ2～5m/mの礫混入	11.40	38	24	60						
19									細～中砂主体	11.80	35	25	60						
20										12.15	38	24	60						
21										12.45	38	24	60						
22										12.90	35	25	60						
23										13.10	38	24	60						
24										13.65	35	25	60						
25										13.83	38	24	60						
26										14.40	35	25	60						
27										14.55	38	24	60						
28										15.15	35	25	60						
29										15.30	35	25	60						