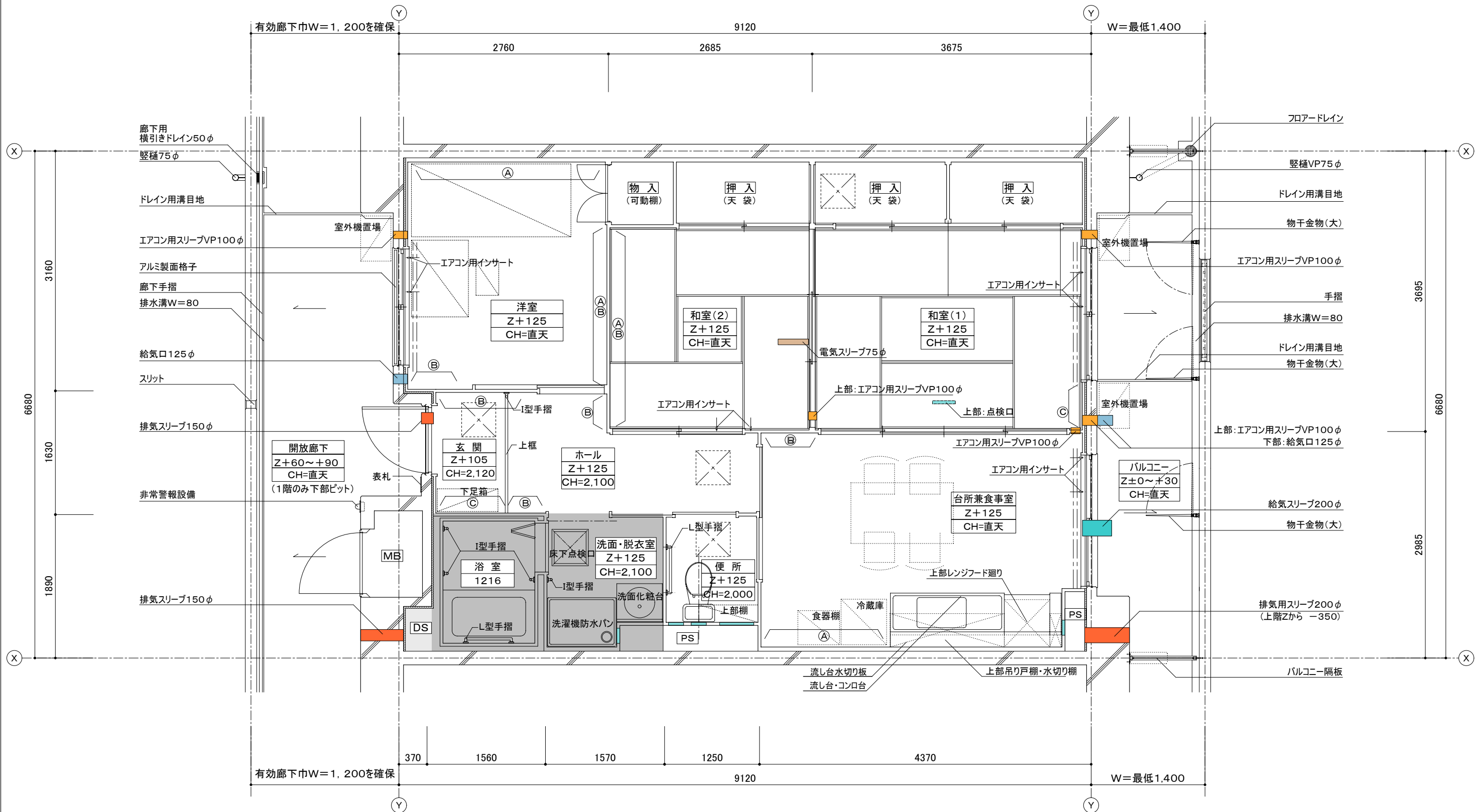


添付図⑬ 標準平面詳細図(3DK)



凡例

室名
床高さ(FL)
天井高さ

*Zは各階の
スラブ天端とする。

- 排気スリーブ
- 給気口
- 給気スリーブ(ダクト有り)
- エアコン用スリーブ
- 部分はスラブ天Z+60
- 部分はスラブ天SL-280
- 断熱材
- 点検口
- 天井点検口

- (A) 転倒防止付鴨居
- (B) 将来手摺下地補強
- (C) 腰高家具等転落防止金具取付下地補強
- カーテンレール(S)
- === カーテンレール(W)

特記事項

1) 外壁及び直接外気に面する押入、物入の天井裏スラブ下(外壁面から900mm迄)には、ポリスチレンフォーム保温材B類3種(JISA9511)厚さ25mm同等以上の断熱材を躯体に設ける事。