

特公債
B31・B32棟

千里佐竹台住宅 2LDK

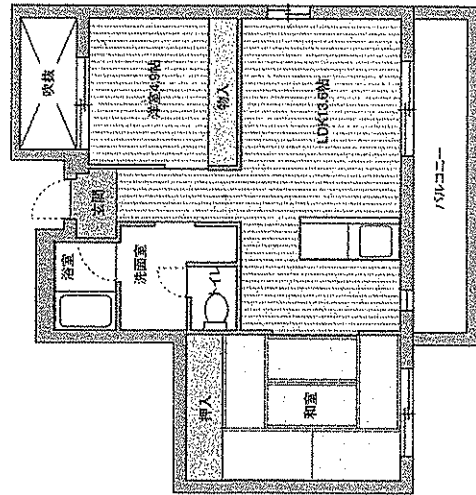
912010
58.10㎡

段差
解消

手す
り

遮し
込み

下地
補強



4F

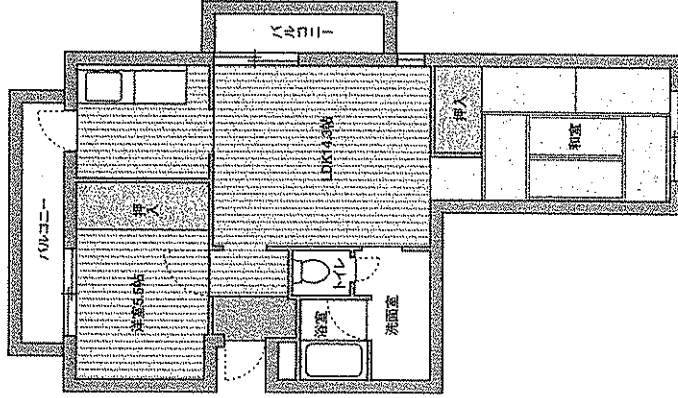
912011
58.56㎡

段差
解消

手す
り

遮し
込み

下地
補強



3F

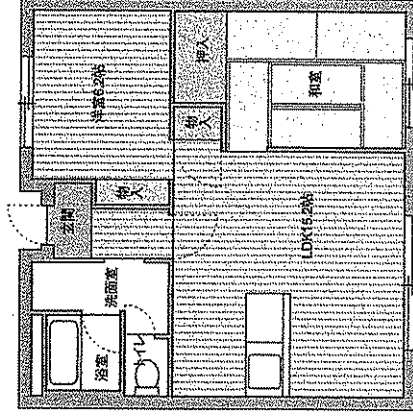
912012
58.09㎡

段差
解消

手す
り

遮し
込み

下地
補強



1F

特公債
B31-B32棟

3LDK

千里佐竹台 住宅

912013
70.98 m²

段差
解消

手すり

渡し
込み

下地
補強

912014
71.56 m² 基本家賃額

段差
解消

手すり

渡し
込み

下地
補強

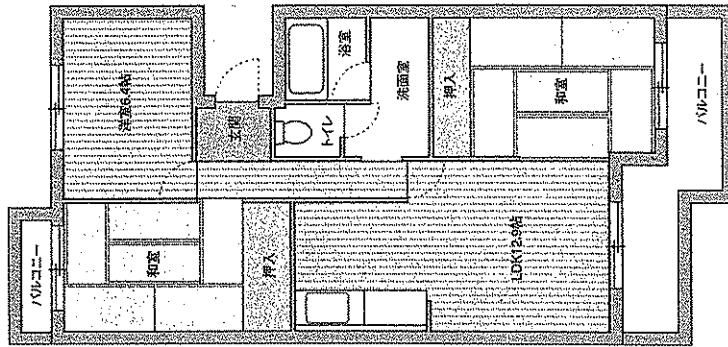
912015
70.98 m²

段差
解消

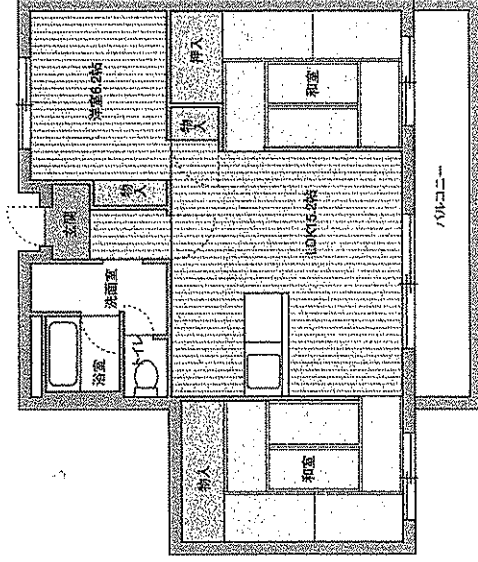
手すり

渡し
込み

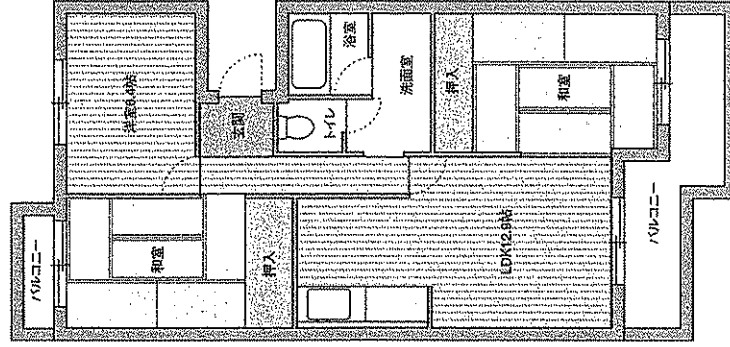
下地
補強



1F



1F



2F

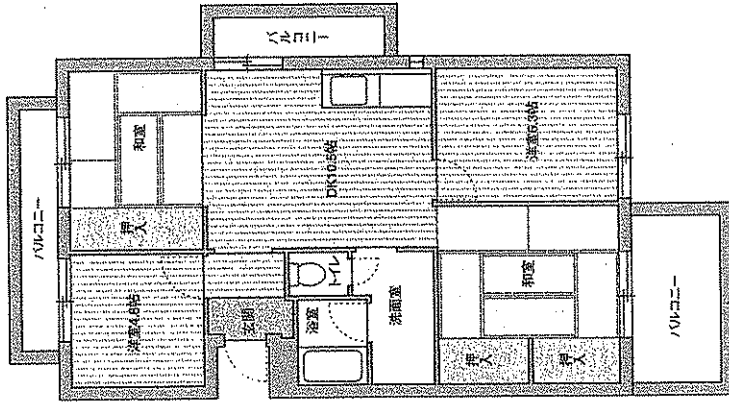
借公賃
B31-B32棟

4DK

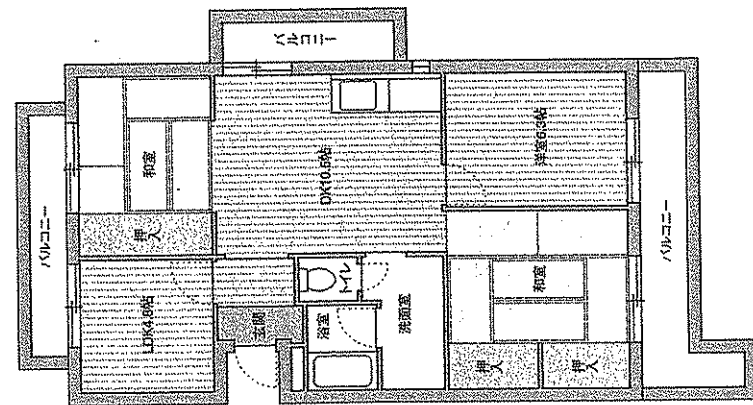
千里佐竹台住宅

912018	基本家賃額
70.00㎡	
段差解消	手すり
浴巾入れ	D
下地補強	

912017	基本家賃額
70.00㎡	
段差解消	手すり
浴巾入れ	b
下地補強	



1F



2F

特公賃
B45棟

千里高野台住宅

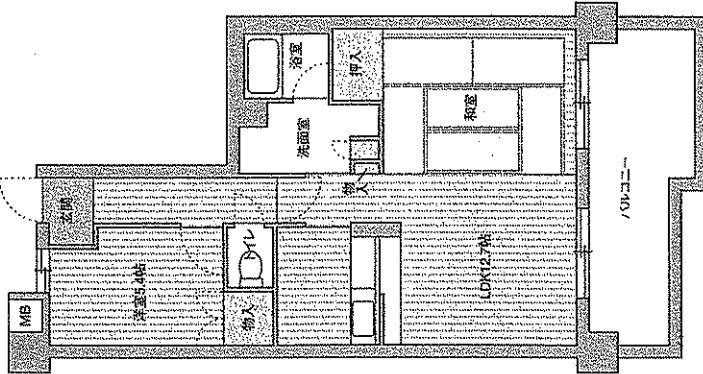
911012	基本家賃額
58.68m ²	

段差
解消

手す
り

落し
込み

下地
補強



6戸

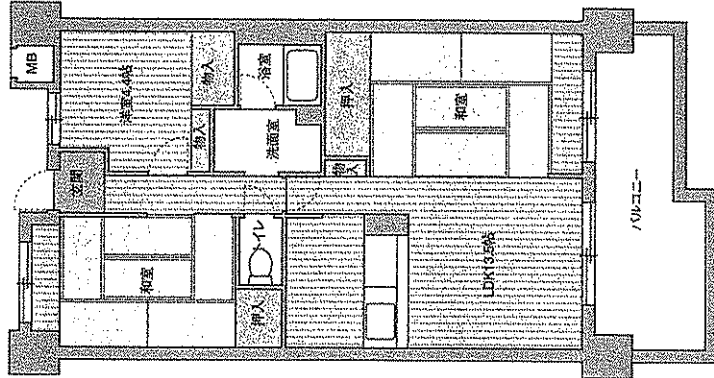
911011	基本家賃額
71.18m ²	

段差
解消

手す
り

落し
込み

下地
補強



7戸

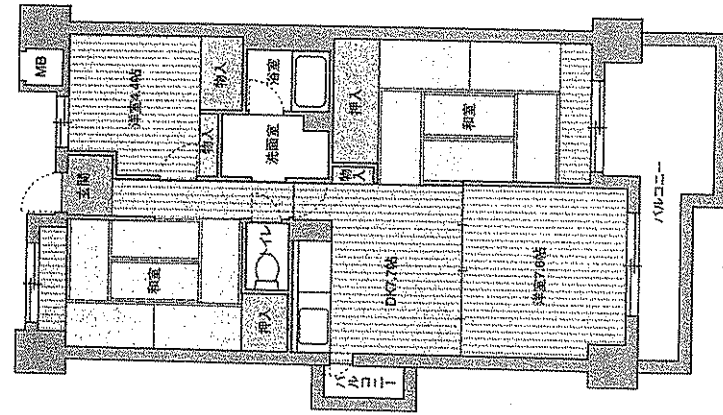
911010	基本家賃額
74.03m ²	

段差
解消

手す
り

落し
込み

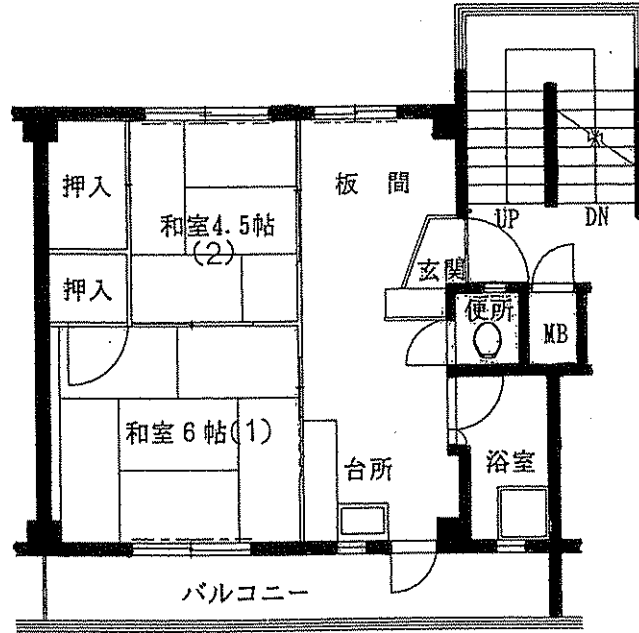
下地
補強



3戸

府公社住宅 千里丘陵団地 住戸プラン

■北入り（住戸専有面積 37㎡）



■南入り（住戸専有面積 37㎡）

