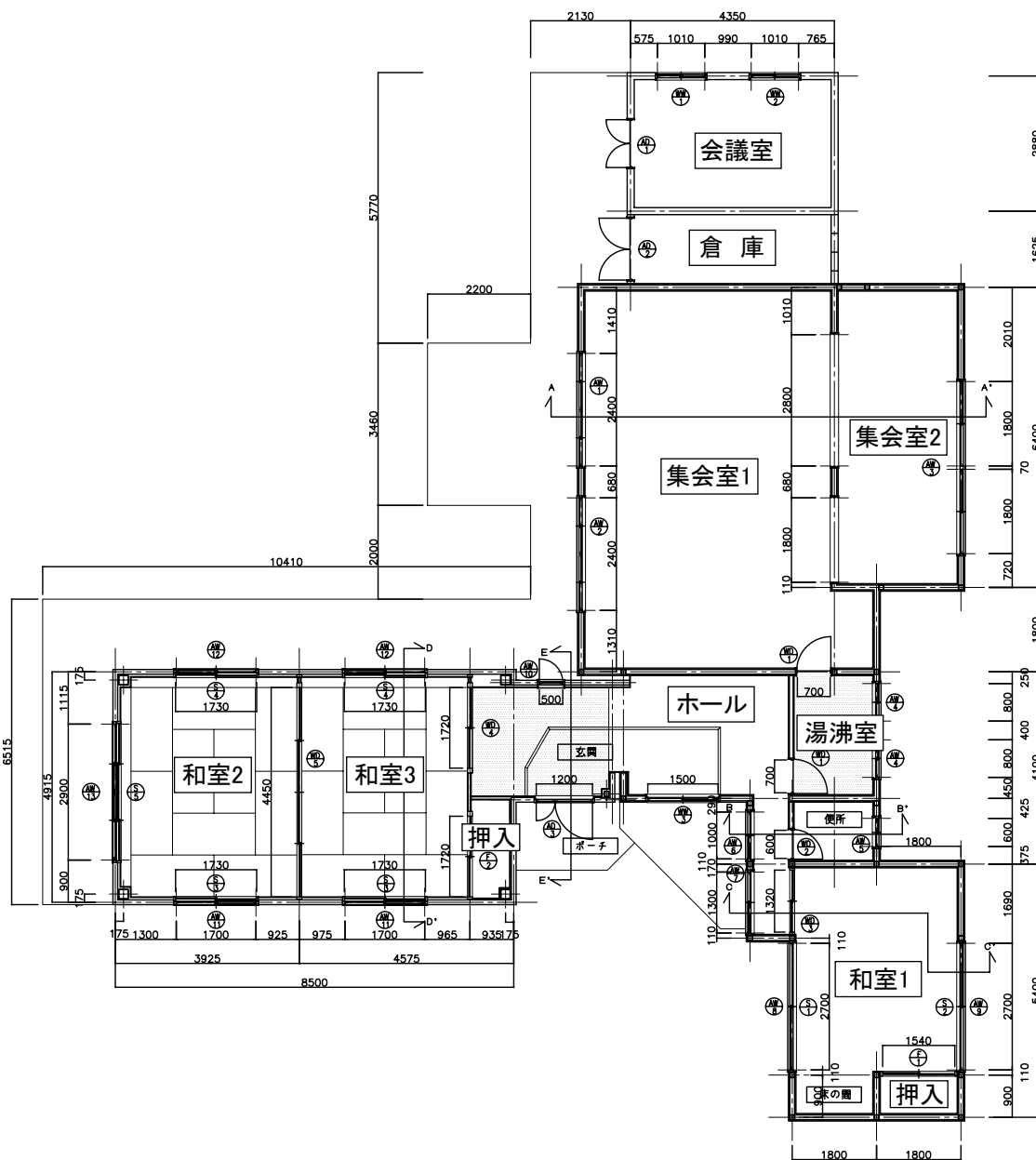


※エアコンは室内機を表示しているが、室外機も含む。

集 会 室 1				
物品名	寸 法	数 量	写 真 No.	備 考
黒板(大)		2	1	
黒板(小)		1	1	
エアコン(床置)		1	3	ダイキン SVY125PHW
布団		3	7	物入内
掃除機		2	7	物入内
集 会 室 2				
物品名	寸 法	数 量	写 真 No.	備 考
机		12	6	
椅子		43	6	
机		7	8	物入内
ゴザ		5巻	8	物入内
湯 沸 室				
物品名	寸 法	数 量	写 真 No.	備 考
冷蔵庫		1	9	三菱 MR-H26M-T
コンロ(流しの上)		1	9	大阪ガス 10-613
棚		1	9	
和 室 1				
物品名	寸 法	数 量	写 真 No.	備 考
テレビ		1	11	東芝 13P233
テレビ台(1)		1	11	
テレビ台(2)		1	11	
エアコン(壁掛)		1	10	ナショナル CS-G28S
座布団			12	押入内
囲碁セット			12	押入内
和 室 2・3				
物品名	寸 法	数 量	写 真 No.	備 考
黒板		2	13・14	
机		7	13～16	
椅子		40	13～16	
エアコン(1)(壁掛)		1	16	シャープ AY-M28SV
エアコン(2)(壁掛)		1	15	ダイキン FTY351EV
物入れ(1)		1	13	
物入れ(2)		2	16	
テレビ		1	14	三菱 25C-SX1
テレビ台		1	14	カラオケセット付き
カラオケセット			17	押入内
衣装ケース			17	押入内
旗・幕			17	押入内
会 議 室				
物品名	寸 法	数 量	写 真 No.	備 考
机		2	25	
椅子		7	25	
ロッカー(1)		1	22	
ロッカー(2)		2	20	
物入れ(1)		1	18	
物入れ(2)		1	24	
棚		1	23	
クリアボックス		1	24	物入れ(2)の上
FAX(物入れ(1)上)		1	18	NTT FAX-41
コピー		1	21	RICOH Spirio2200
エアコン(壁掛)		1	19	ナショナル CS-AG25T-W
ストーブ		2	26・27	入口上部棚
照明ボックス		1	27	入口上部棚
ハンドマイク		1	26	入口上部棚



集会所平面図 S=1:150





写真1 集会室西面



写真2 集会室東面



写真3 集会室南西面



写真4 集会室南面



写真5 集会室北東面



写真6 集会室北面



写真7 集会室1物入



写真8 集会室2物入



写真9 湯沸室



写真10 和室1西面



写真11 和室1東面



写真12 和室1東面



写真13 和室2・3東南面



写真14 和室2・3南西面



写真15 和室2東面





写真16 和室3東面



写真17 和室2・3押入



写真18 会議室物入れ(1)・FAX

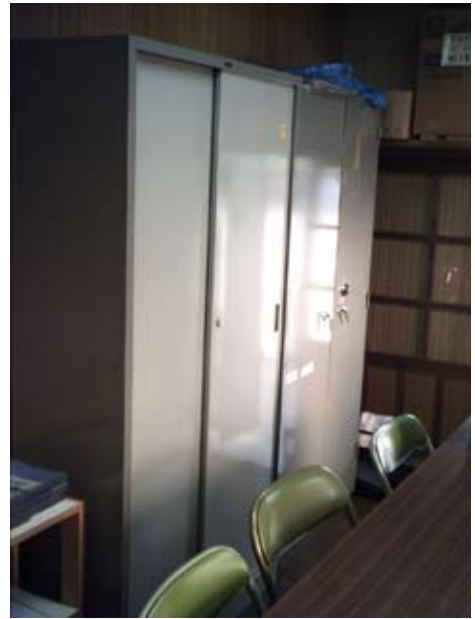


写真20 会議室ロッカー(2)



写真19 会議室エアコン



写真21 会議室コピー



写真22 会議室ロッカー(1)



写真23 会議室棚

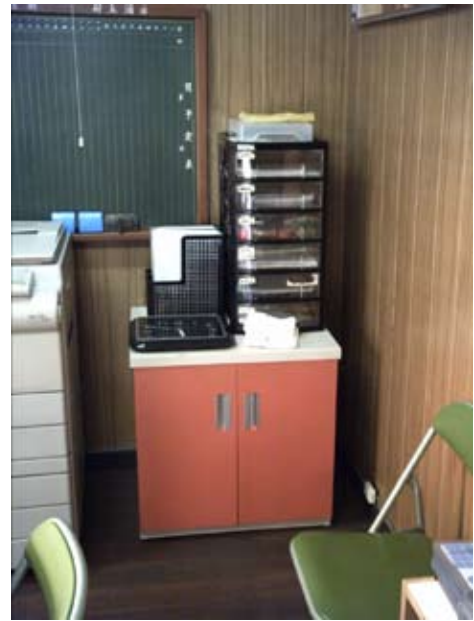


写真24 会議室物入れ(2)



写真25 会議室北面



写真26 会議室上部棚



写真27 会議室上部棚