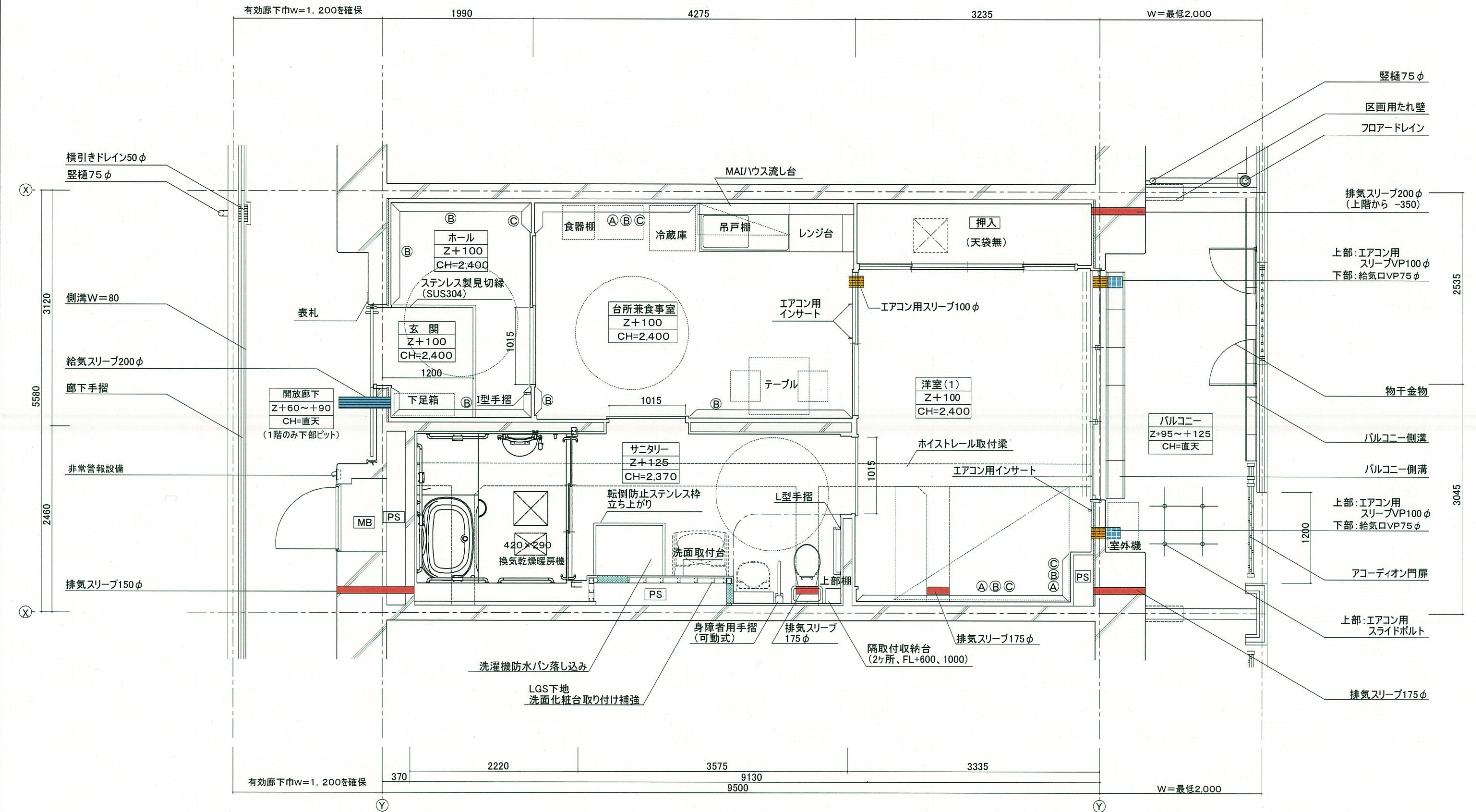


添付図⑬ 標準平面詳細図(MAIハウス1DK)

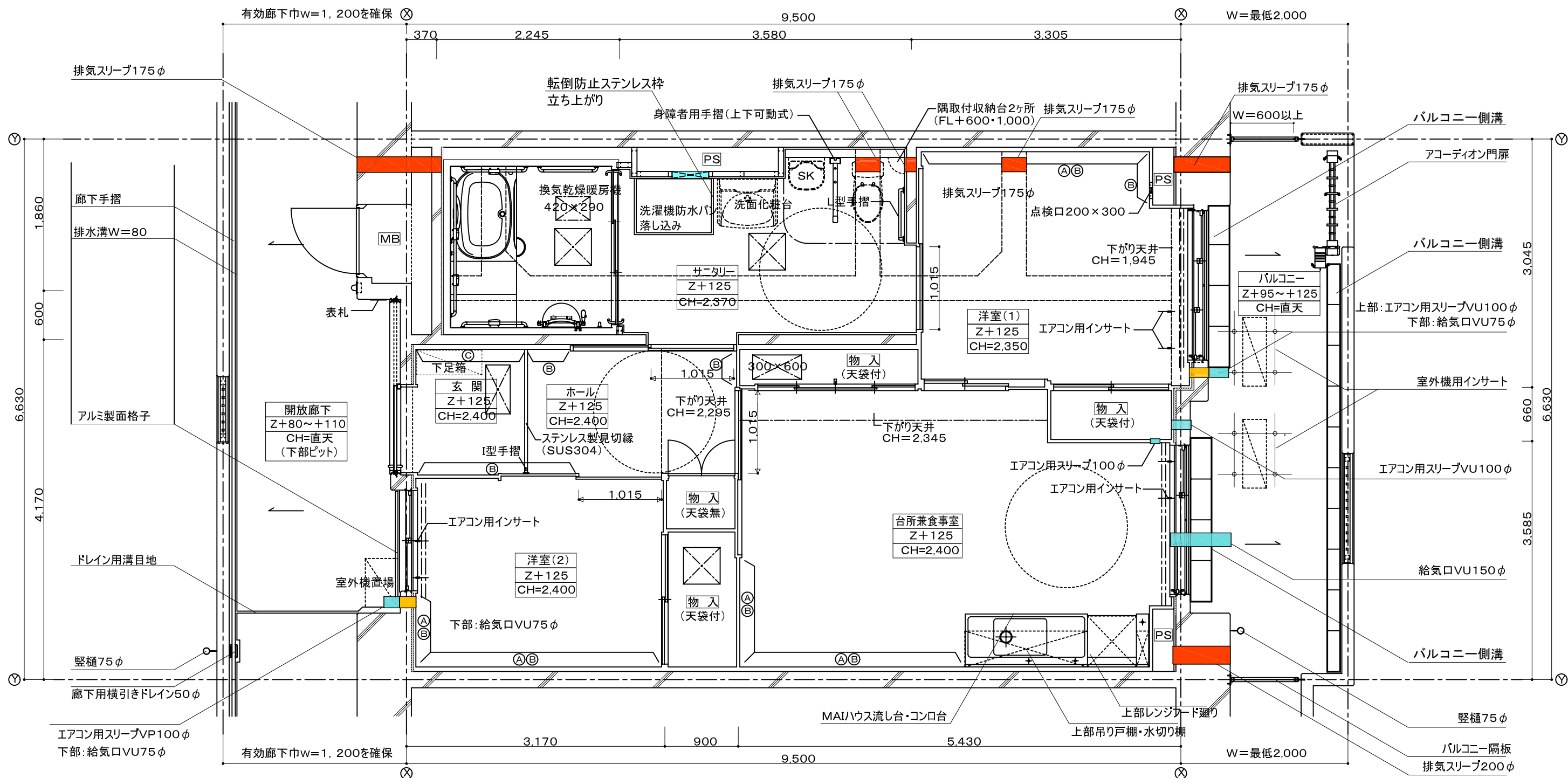


凡例	室名	排気スリーブ	部分はスラブ天Z+60	点検口	(A) 転倒防止付鴨居
	床高さ(FL)	給気口	部分はスラブ天SL-280	天井点検口	(B) 将来手摺下地補強
	天井高さ	給気スリーブ(ダクト有り)	断熱材		(C) 腰高家具等転落防止金具取付用下地補強
	*Zは各階の スラブ天端とする。	エアコン用スリーブ			--- カーテンレール(S)
					=== カーテンレール(W)

特記事項

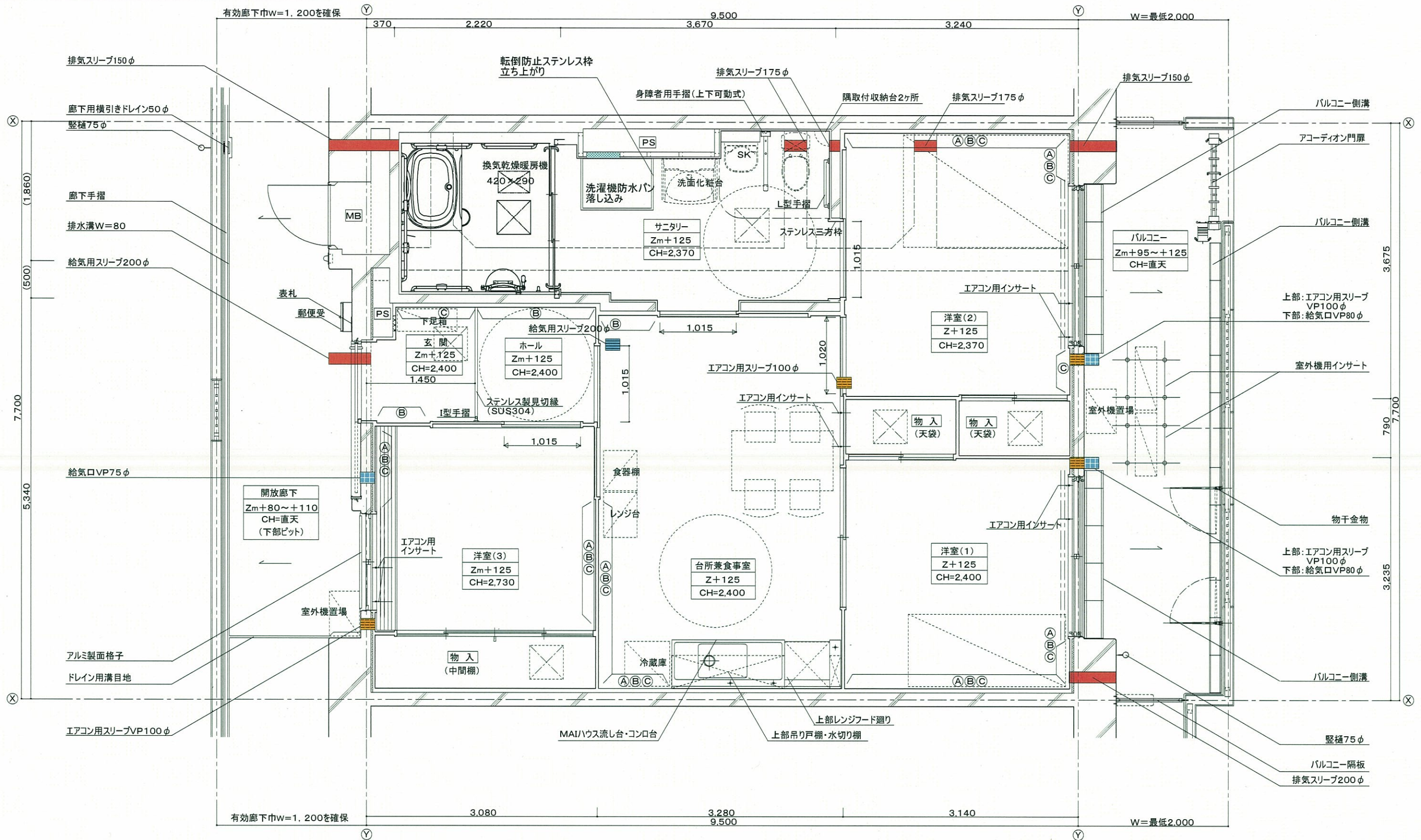
1) 外壁及び直接外気に面する押入、物入の天井裏スラブ下(外壁面から900mm迄)には、ポリスチレンフォーム保温材B類3種(JISA9511)厚さ25mm同等以上の断熱材を躯体に設ける事。

添付図⑬ 標準平面詳細図(MAIハウス 2DK)



凡例	<table border="1"> <tr> <th>室名</th> </tr> <tr> <td>床高さ(FL)</td> </tr> <tr> <td>天井高さ</td> </tr> <tr> <td colspan="2">*Zは各階の スラブ天端とする。</td> </tr> </table>	室名	床高さ(FL)	天井高さ	*Zは各階の スラブ天端とする。		<ul style="list-style-type: none"> 排気スリーブ 給気口 給気スリーブ(ダクト有り) エアコン用スリーブ 部分はスラブ天Z+60 部分はスラブ天SL-280 断熱材 X 天井点検口 	<ul style="list-style-type: none"> (A) 転倒防止付鴨居 (B) 将来手摺下地補強 (C) 腰高家具等転落防止金具取付用下地補強 --- カーテンレール(S) === カーテンレール(W)
	室名							
床高さ(FL)								
天井高さ								
*Zは各階の スラブ天端とする。								
特記事項	<p>1) 外壁及び直接外気に面する押入、物入の天井裏スラブ下(外壁面から900mm迄)には、ポリスチレンフォーム保温材B類3種(JISA9511)厚さ25mm同等以上の断熱材を躯体に設ける事。</p>							

添付図⑬ 標準平面詳細図(MAIハウス 3DK)



凡例	<table border="1"> <tr><th>室名</th></tr> <tr><td>床高さ(FL)</td></tr> <tr><td>天井高さ</td></tr> </table> <p>* Zは各階の スラブ天端とする。</p>	室名	床高さ(FL)	天井高さ	<p>■ 排気スリーブ</p> <p>■ 給気口</p> <p>■ 給気スリーブ(ダクト有り)</p> <p>■ エアコン用スリーブ</p>	<p>■ 部分はスラブ天Z+60</p> <p>■ 部分はスラブ天SL-280</p> <p>— 断熱材</p> <p>■ 点検口</p> <p>■ 天井点検口</p>	<p>(A) 転倒防止付轆居</p> <p>(B) 将来手摺下地補強</p> <p>(C) 腰高家具等転落防止金具取付下地補強</p> <p>--- カーテンレール(S)</p> <p>=== カーテンレール(W)</p>
	室名						
床高さ(FL)							
天井高さ							

特記事項

1) 外壁及び直接外気に面する押入、物入の天井裏スラブ下(外壁面から900mm迄)には、ポリスチレンフォーム保温材B類3種(JISA9511)厚さ25mm同等以上の断熱材を躯体に設ける事。