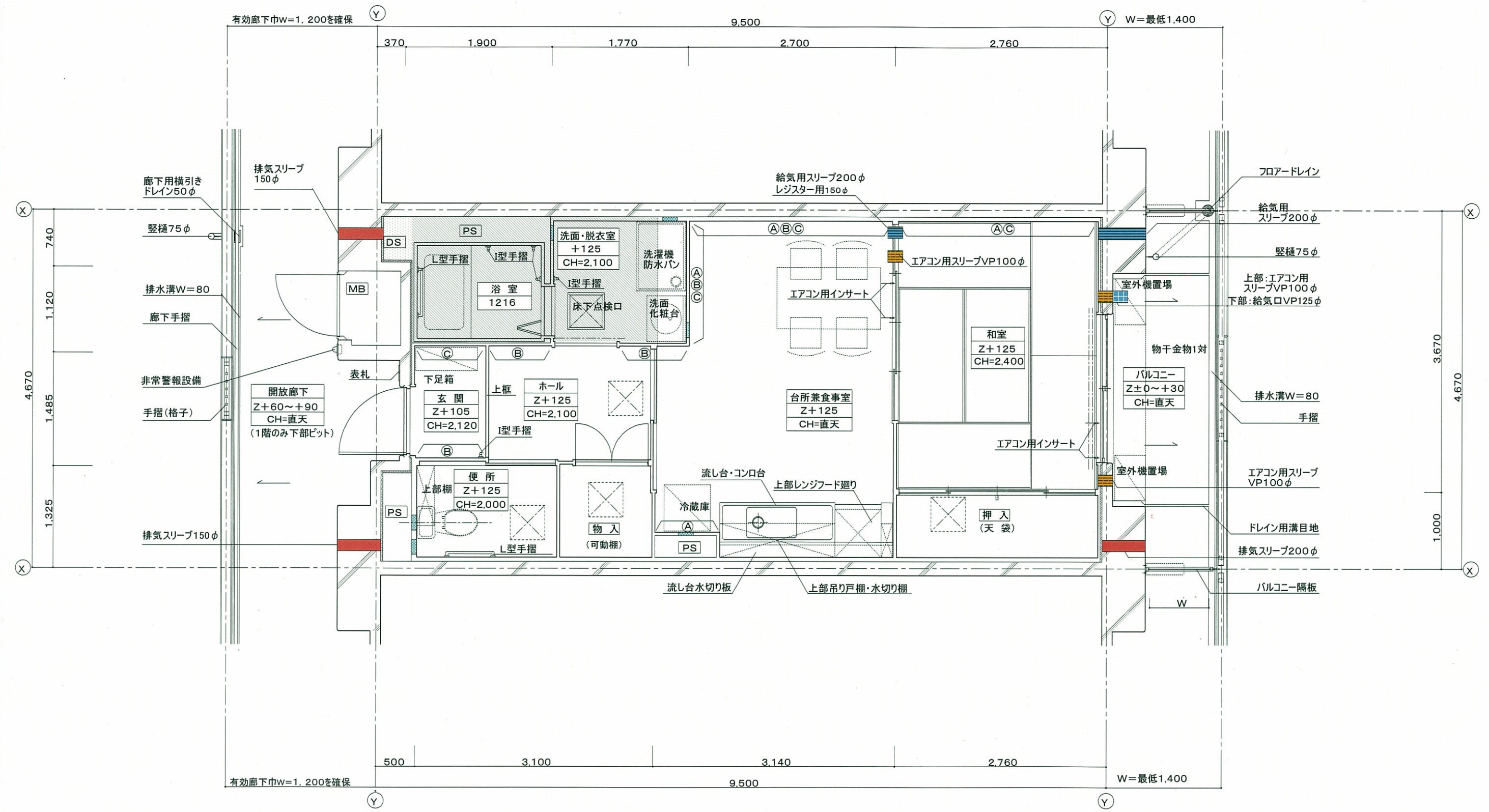
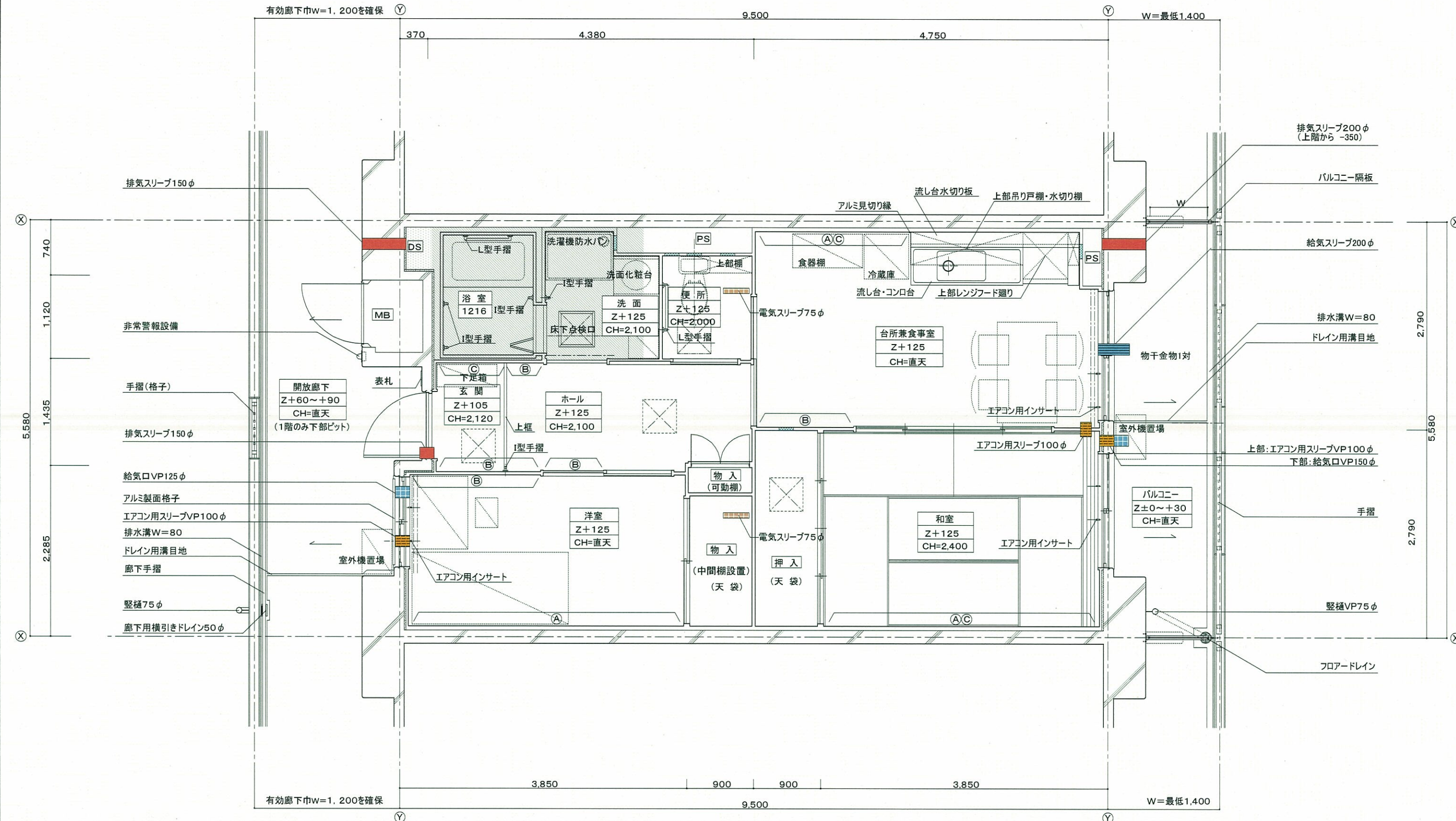


添付図⑬ 標準平面詳細図(1DK)



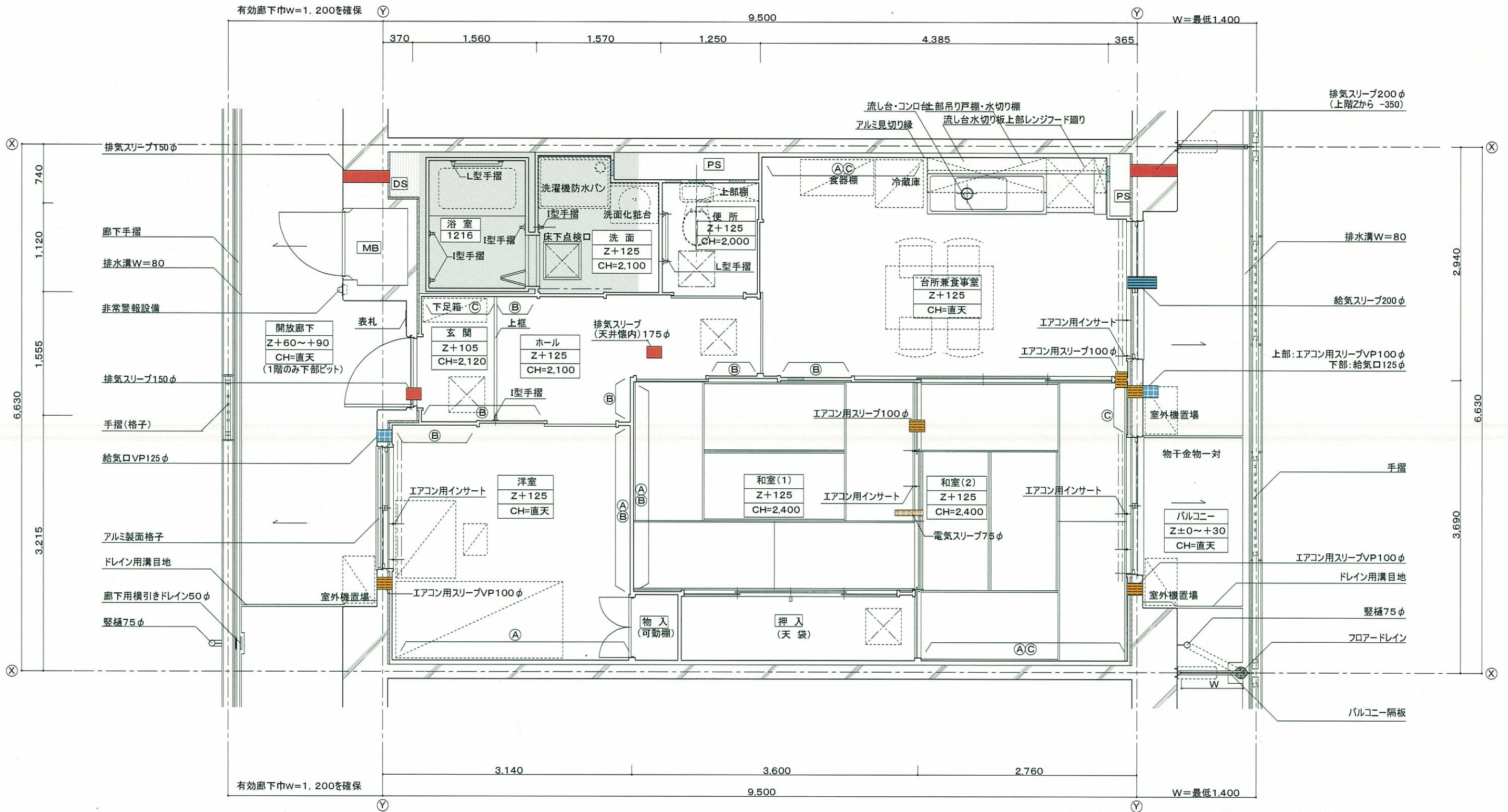
凡例	<table border="1"> <tr><td>室名</td></tr> <tr><td>床高さ(FL)</td></tr> <tr><td>天井高さ</td></tr> </table> <p>*Zは各階の スラブ天端とする。</p>	室名	床高さ(FL)	天井高さ	<p>■ 排気スリーブ</p> <p>■ 給気口</p> <p>■ 給気スリーブ(ダクト有り)</p> <p>■ エアコン用スリーブ</p>	<p>■ 部分はスラブ天Z+60</p> <p>■ 部分はスラブ天SL-280</p> <p>— 断熱材</p>	<p>■ 点検口</p> <p>■ 天井点検口</p>	<p>(A) 転倒防止付鴨居</p> <p>(B) 将来手摺下地補強</p> <p>(C) 腰高家具等転落防止金具取付用下地補強</p> <p>--- カーテンレール(S)</p> <p>=== カーテンレール(W)</p>	特記事項
	室名								
床高さ(FL)									
天井高さ									
<p>1) 外壁及び直接外気に面する押入、物入の天井裏スラブ下(外壁面から900mm迄)には、ポリスチレンフォーム保温材B類3種(JISA9511)厚さ25mm同等以上の断熱材を躯体に設ける事。</p>									

添付図⑬ 標準平面詳細図(2DK)



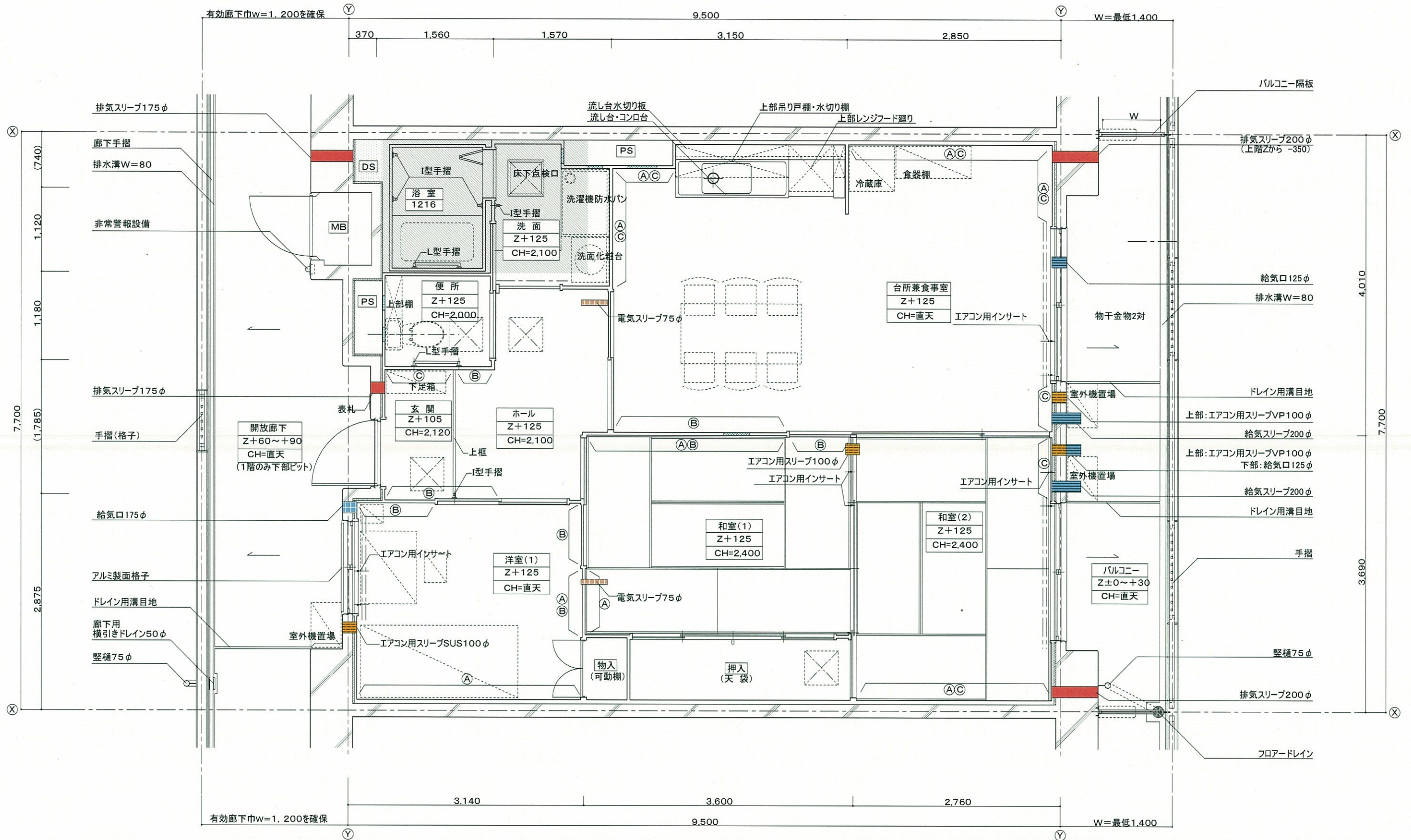
凡例	<table border="1"> <tr><th>室名</th></tr> <tr><td>床高さ(FL)</td></tr> <tr><td>天井高さ</td></tr> </table> <p>*Zは各階の スラブ天端とする。</p>	室名	床高さ(FL)	天井高さ	<p>■ 排気スリーブ</p> <p>■ 給気口</p> <p>■ 給気スリーブ(ダクト有り)</p> <p>■ エアコン用スリーブ</p>	<p>■ 部分はスラブ天Z+60</p> <p>■ 部分はスラブ天SL-280</p> <p>— 断熱材</p>	<p>■ 点検口</p> <p>■ 天井点検口</p>	<p>(A) 転倒防止付鴨居</p> <p>(B) 将来手摺下地補強</p> <p>(C) 腰高家具等転落防止金具取付下地補強</p> <p>--- カーテンレール(S)</p> <p>=== カーテンレール(W)</p>	<p>特記事項</p> <p>1) 外壁及び直接外気に面する押入、物入の天井裏スラブ下(外壁面から900mm迄)には、ポリスチレンフォーム保温材B類3種(JISA9511)厚さ25mm同等以上の断熱材を躯体に設ける事。</p>
	室名								
床高さ(FL)									
天井高さ									

添付図⑬ 標準平面詳細図(3DK)



凡例	<table border="1"> <tr><th>室名</th></tr> <tr><th>床高さ(FL)</th></tr> <tr><th>天井高さ</th></tr> </table> <p>*Zは各階の スラブ天端とする。</p>	室名	床高さ(FL)	天井高さ	<p>■ 排気スリーブ</p> <p>■ 給気口</p> <p>■ 給気スリーブ(ダクト有り)</p> <p>■ エアコン用スリーブ</p>	<p>■ 部分はスラブ天Z+60</p> <p>■ 部分はスラブ天SL-280</p> <p>— 断熱材</p>	<p>■ 点検口</p> <p>■ 天井点検口</p>	<p>(A) 転倒防止付鴨居</p> <p>(B) 将来手摺下地補強</p> <p>(C) 腰高家具等転落防止金具取付下地補強</p>	特記事項
	室名								
床高さ(FL)									
天井高さ									
<p>--- カーテンレール(S)</p> <p>=== カーテンレール(W)</p>	<p>1) 外壁及び直接外気に面する押入、物入の天井裏スラブ下(外壁面から900mm迄)には、ポリスチレンフォーム保温材B類3種(JISA9511)厚さ25mm同等以上の断熱材を躯体に設ける事。</p>								

添付図⑬ 標準平面詳細図(3LDK)



凡例	<table border="1"> <tr><th>室名</th></tr> <tr><td>床高さ(FL)</td></tr> <tr><td>天井高さ</td></tr> </table> <p>*Zは各階の スラブ天端とする。</p>	室名	床高さ(FL)	天井高さ	<p>■ 排気スリーブ</p> <p>■ 給気口</p> <p>■ 給気スリーブ(ダクト有り)</p> <p>■ エアコン用スリーブ</p>	<p>■ 部分はスラブ天Z+60</p> <p>■ 部分はスラブ天SL-280</p> <p>— 断熱材</p>	<p>■ 点検口</p> <p>■ 天井点検口</p>	<p>(A) 転倒防止付鴨居</p> <p>(B) 将来手摺下地補強</p> <p>(C) 腰高家具等転落防止金具取付下地補強</p> <p>--- カーテンレール(S)</p> <p>=== カーテンレール(W)</p>	特記事項
	室名								
床高さ(FL)									
天井高さ									
<p>1) 外壁及び直接外気に面する押入、物入の天井裏スラブ下(外壁面から900mm迄)には、ポリスチレンフォーム保温材B類3種(JISA9511)厚さ25mm同等以上の断熱材を躯体に設ける事。</p>									

