

資料 2

令和 2 年度第 1 回

大阪府都市計画審議会資料

令和2年度第1回 大阪府都市計画審議会

資 料 目 次

議案番号	案 件 名	ページ
457	東部大阪都市計画区域区分の変更	1
458	南部大阪都市計画区域区分の変更	5
459	北部大阪都市計画道路の変更	11
460	北部大阪都市計画都市高速鉄道の変更	15

東部大阪都市計画区域区分の変更（大阪府決定）

1. 変更内容（新旧対照表）

I 市街化区域及び市街化調整区域の区分

	市街化区域	市街化調整区域	備考
新	約20,173ha	約10,444ha	約6ha市街化区域増
旧	約20,167ha	約10,450ha	

「位置及び区域は位置図及び計画図表示のとおり」

II 人口フレーム

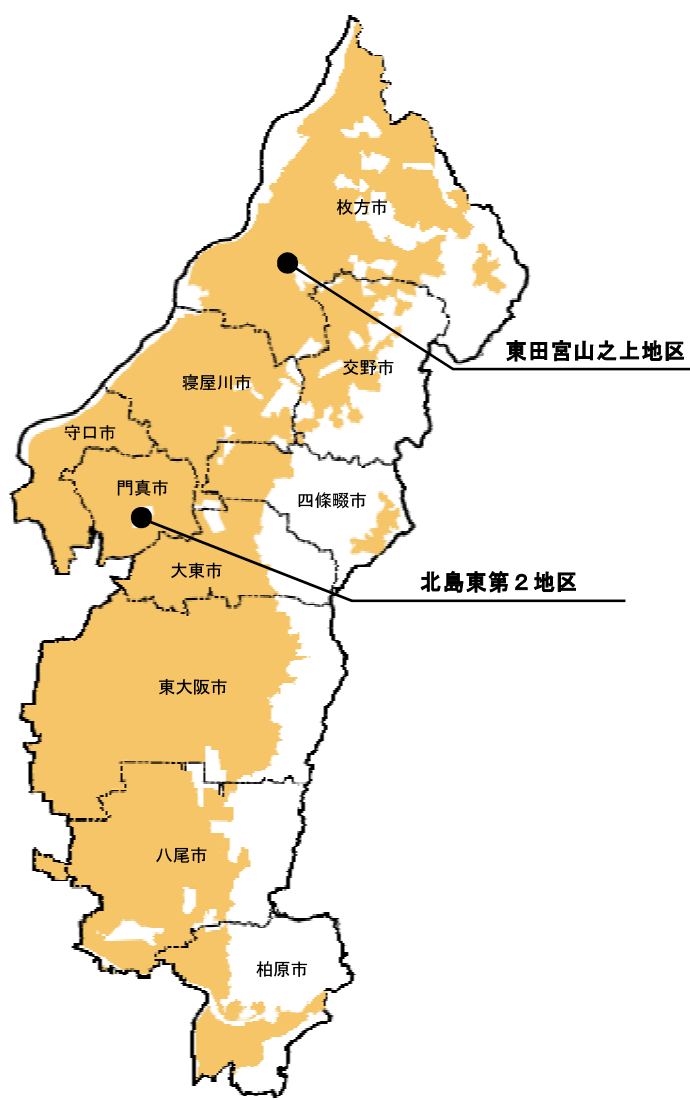
区分	年次	平成27年 (基準年次)	令和7年 (目標年次)
都市計画区域内人口		2,006.7千人	1,877.2千人
市街化区域内人口		1,982.9千人	1,855.0千人
	配分する人口	—	1,850.6千人
	保留する人口	—	4.4千人
	特定保留	—	—
	一般保留	—	4.4千人

2. 変更理由

東部大阪都市計画区域の整備、開発及び保全の方針（都市計画区域マスタープラン）の改定に伴い、新たに「区域区分（線引き）の決定に関する方針」が定められたことから、本方針に基づき、区域区分の変更を行うものである。

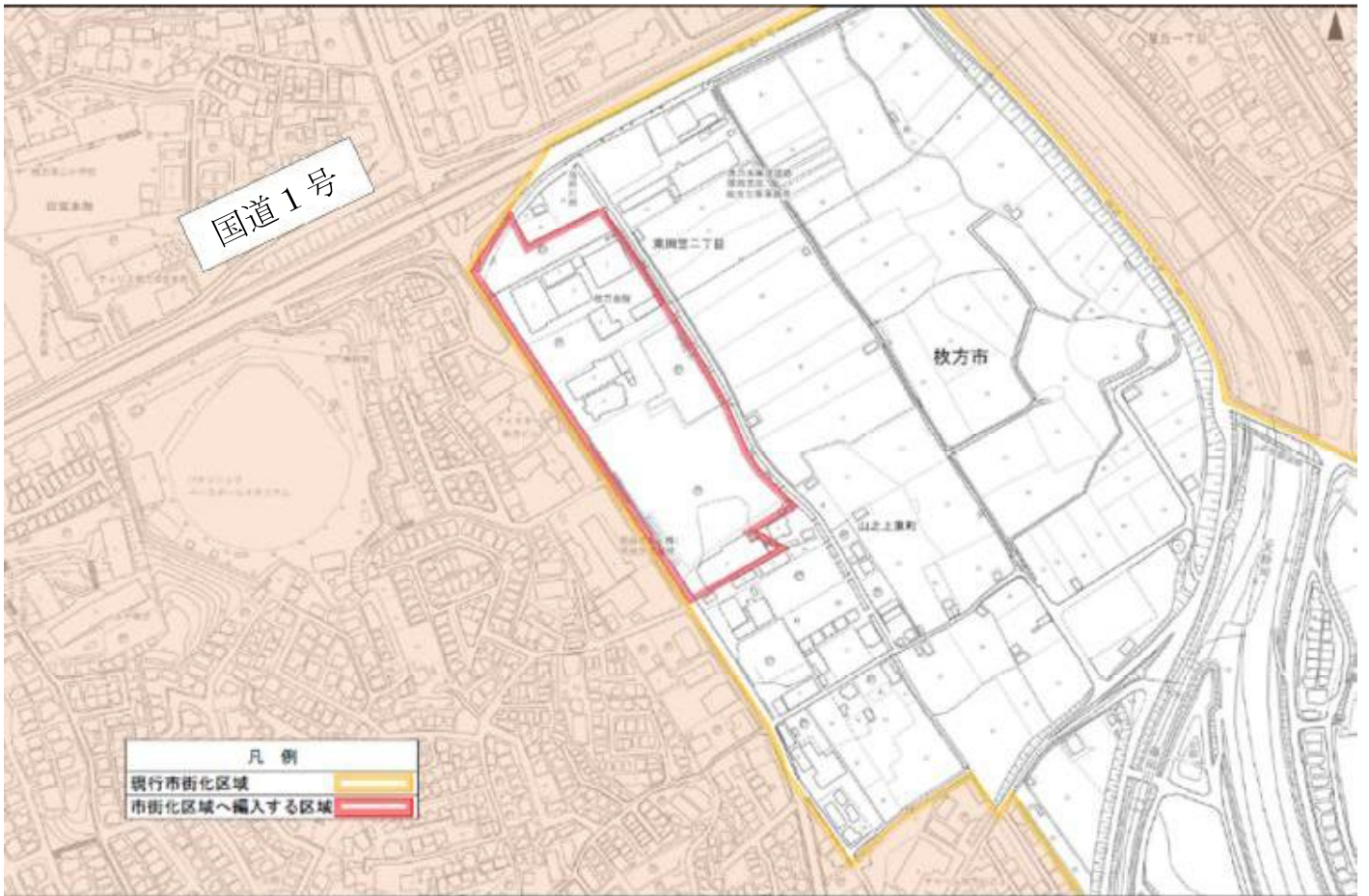
東部大阪都市計画区域区分の変更

位置図

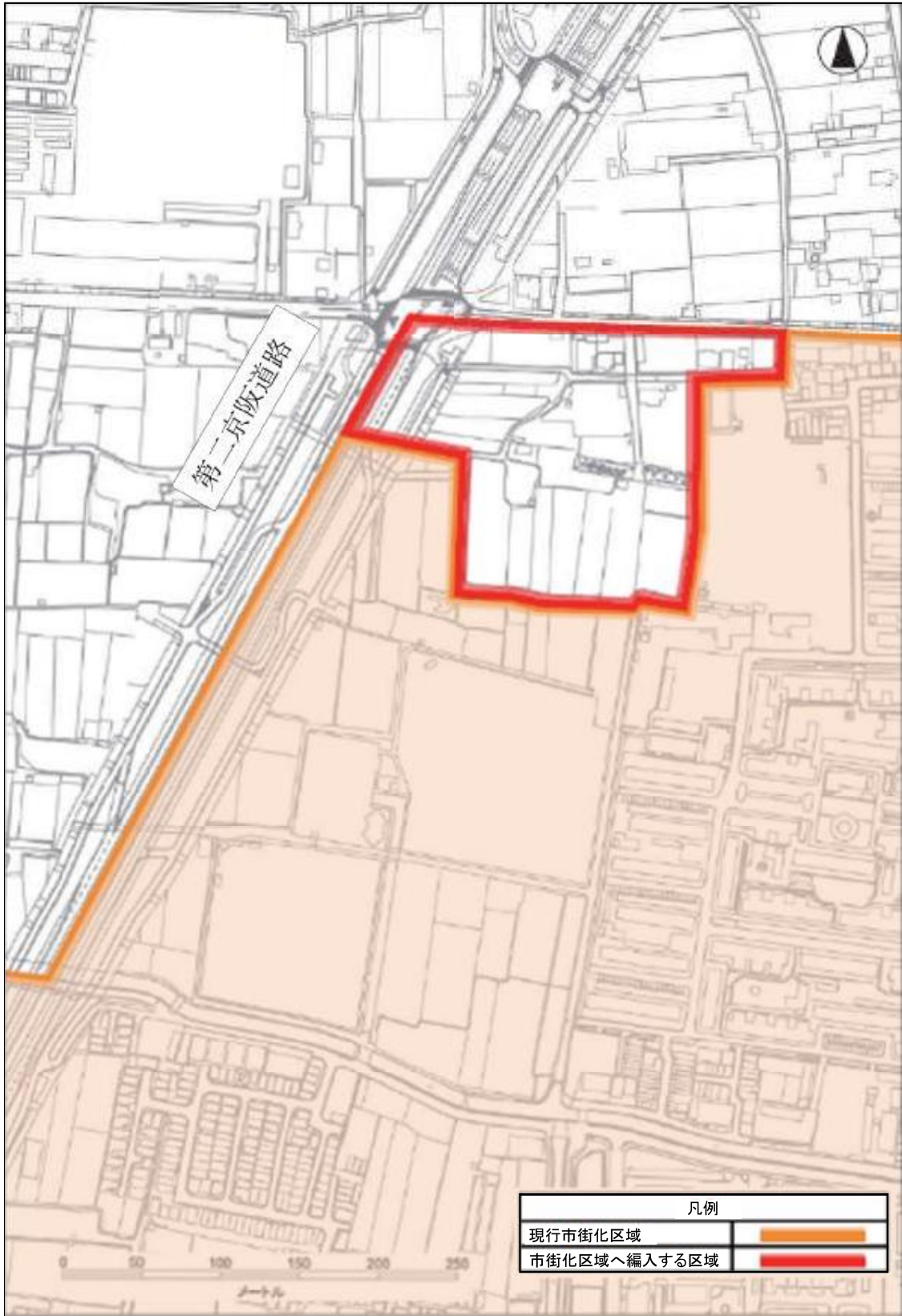


凡 例			
	都市計画区域		市町村界
	市街化区域		区域区分の変更

計画図 東田宮山之上地区 (枚方市)



計画図 北島東第2地区 (門真市)



南部大阪都市計画区域区分の変更（大阪府決定）

1. 変更内容（新旧対照表）

I 市街化区域及び市街化調整区域の区分

	市街化区域	市街化調整区域	備考
新	約35,323ha	約52,147ha	約48ha市街化区域増
旧	約35,275ha	約52,195ha	

「位置及び区域は位置図及び計画図表示のとおり」

II 人口フレーム

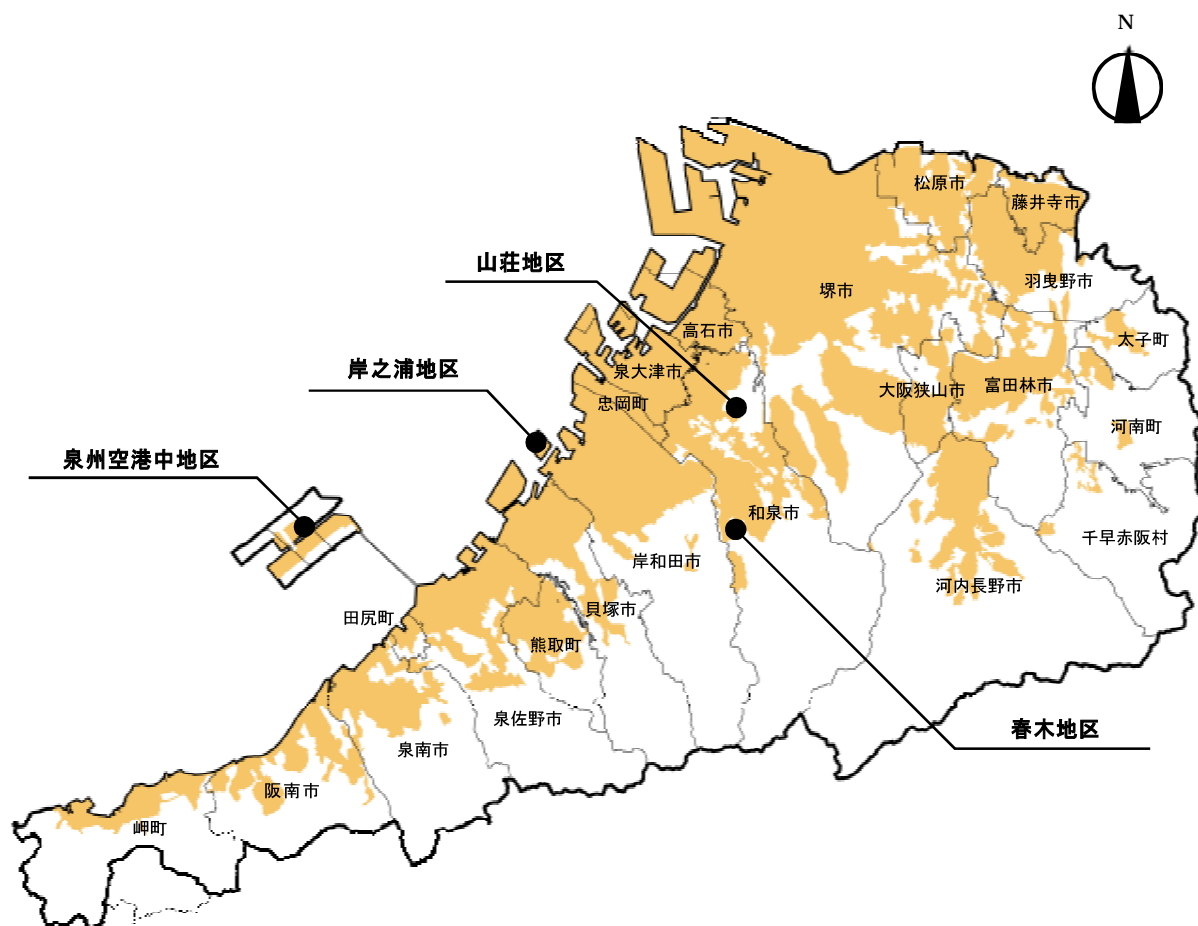
区分	年次	平成27年 (基準年次)	令和7年 (目標年次)
都市計画区域内人口		2,357.8千人	2,226.4千人
市街化区域内人口		2,202.4千人	2,071.8千人
	配分する人口	—	2,061.8千人
	保留する人口	—	10.0千人
	特定保留	—	—
	一般保留	—	10.0千人

2. 変更理由

南部大阪都市計画区域の整備、開発及び保全の方針（都市計画区域マスタープラン）の改定に伴い、新たに「区域区分（線引き）の決定に関する方針」が定められたことから、本方針に基づき、区域区分の変更を行うものである。

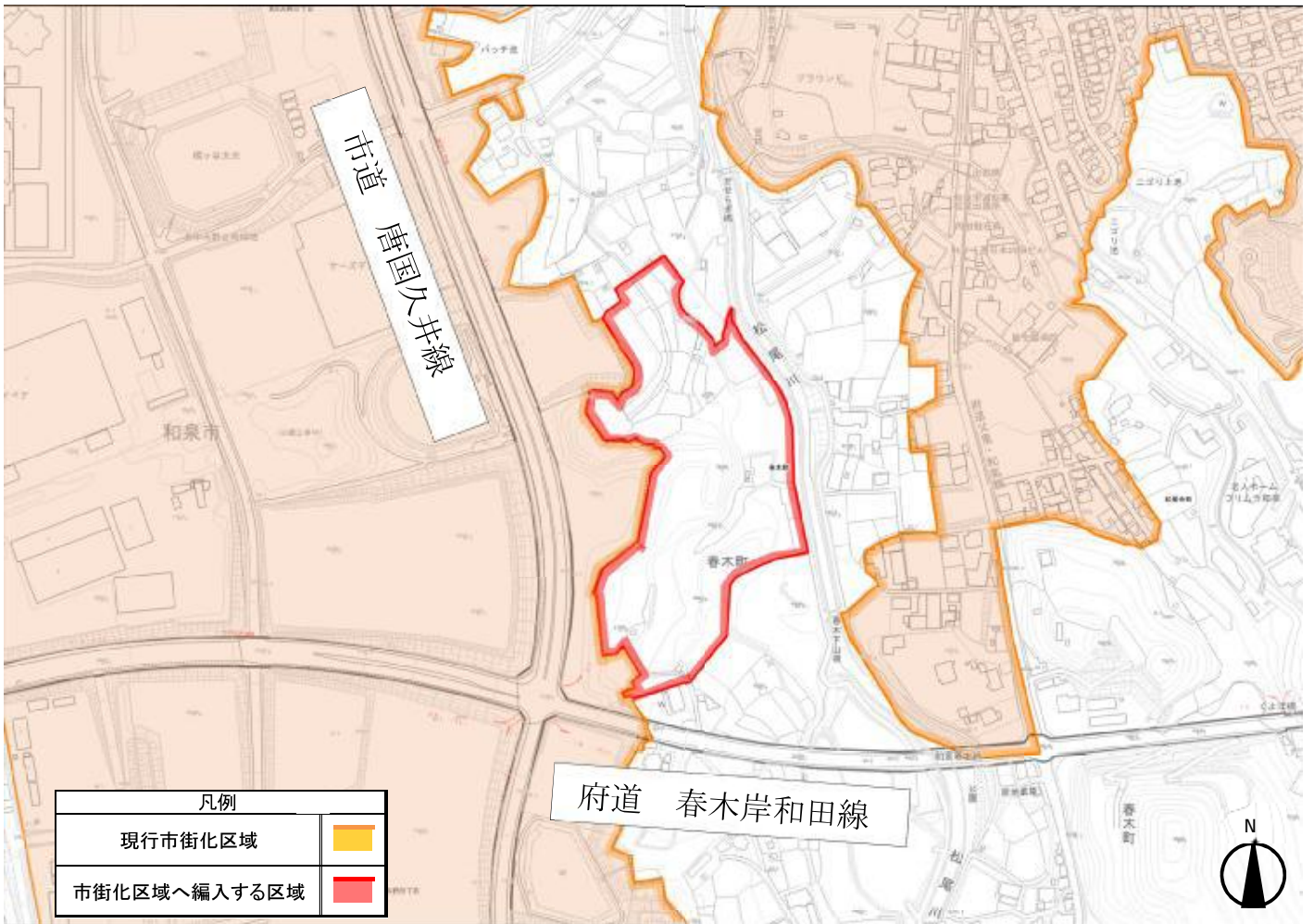
南部大阪都市計画区域区分の変更

位置図

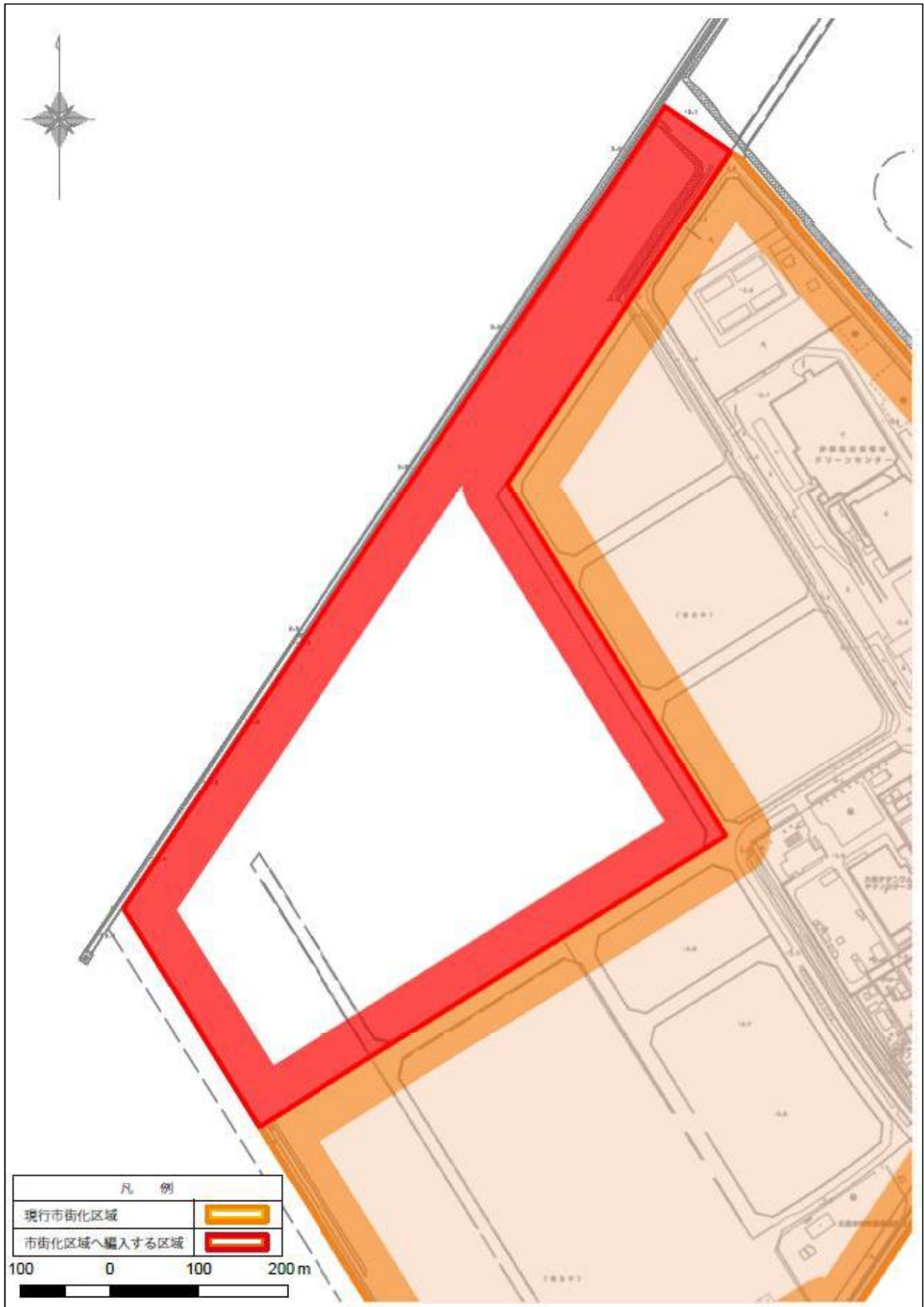


凡 例			
	都市計画区域		市町村界
	市街化区域		区域区分の変更

計画図 春木地区（和泉市）



計画図 岸之浦地区 (岸和田市)



計画図 泉州空港中地区（田尻町）



北部大阪都市計画道路の変更（大阪府決定）

【茨木市域】

1. 変更内容

名 称	延 長	幅 員	備 考
3・3・211-28号 茨木箕面丘陵線	約 4,140m	25m	線形、幅員、延長、構造、及び名称の変更 (標準幅員：42m⇒25m) (変更前延長：4,150m) (変更前名称 3・1・211-28号茨木箕面丘陵線)
3・4・211-29号 上郡佐保線	約 3,830m	16m	一部区間及び駅前交通広場の廃止並びに線形、延長の変更 (変更前延長：4,280m)
9・7・211-2号 国際文化公園都市 モノレール専用道	約 3,300m	8m	一部区間の廃止 (変更前延長：5,470m)

2. 変更理由

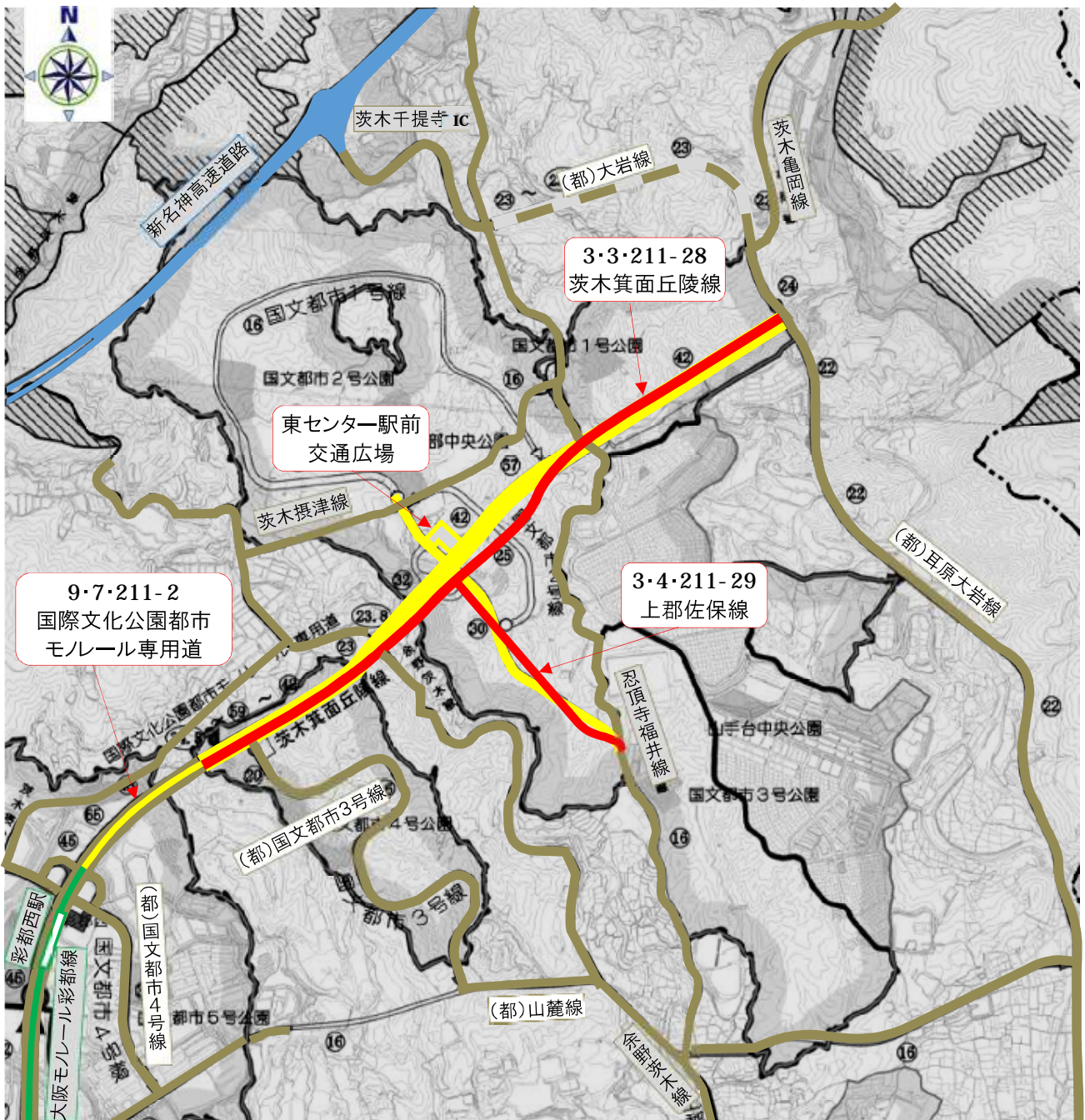
彩都東部地区の土地利用方針等を踏まえ、また関連する土地区画整理事業の計画に合わせ、早期の沿道利用が可能となるよう、茨木箕面丘陵線については線形、幅員及び構造等を、上郡佐保線については線形等を変更するとともに、都市高速鉄道国際文化公園都市モノレールの一部区間の廃止に伴い、同区間の国際文化公園都市モノレール専用道を廃止するものである。

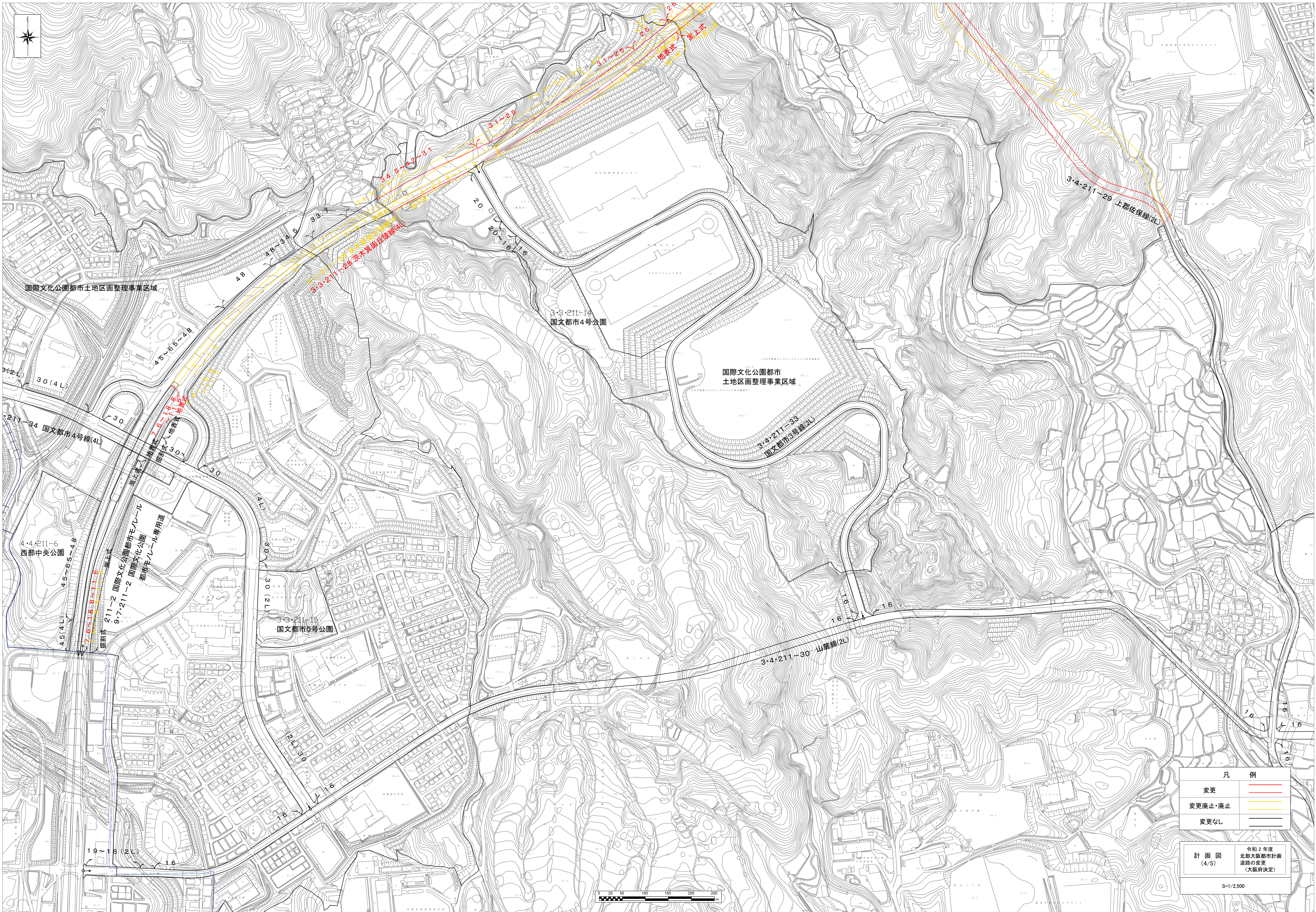
位置図

【凡例】

- 変更前の区域
- 変更後の区域
- 高速道路
- 主要な道路
- モノレール

北部大阪都市計画区域

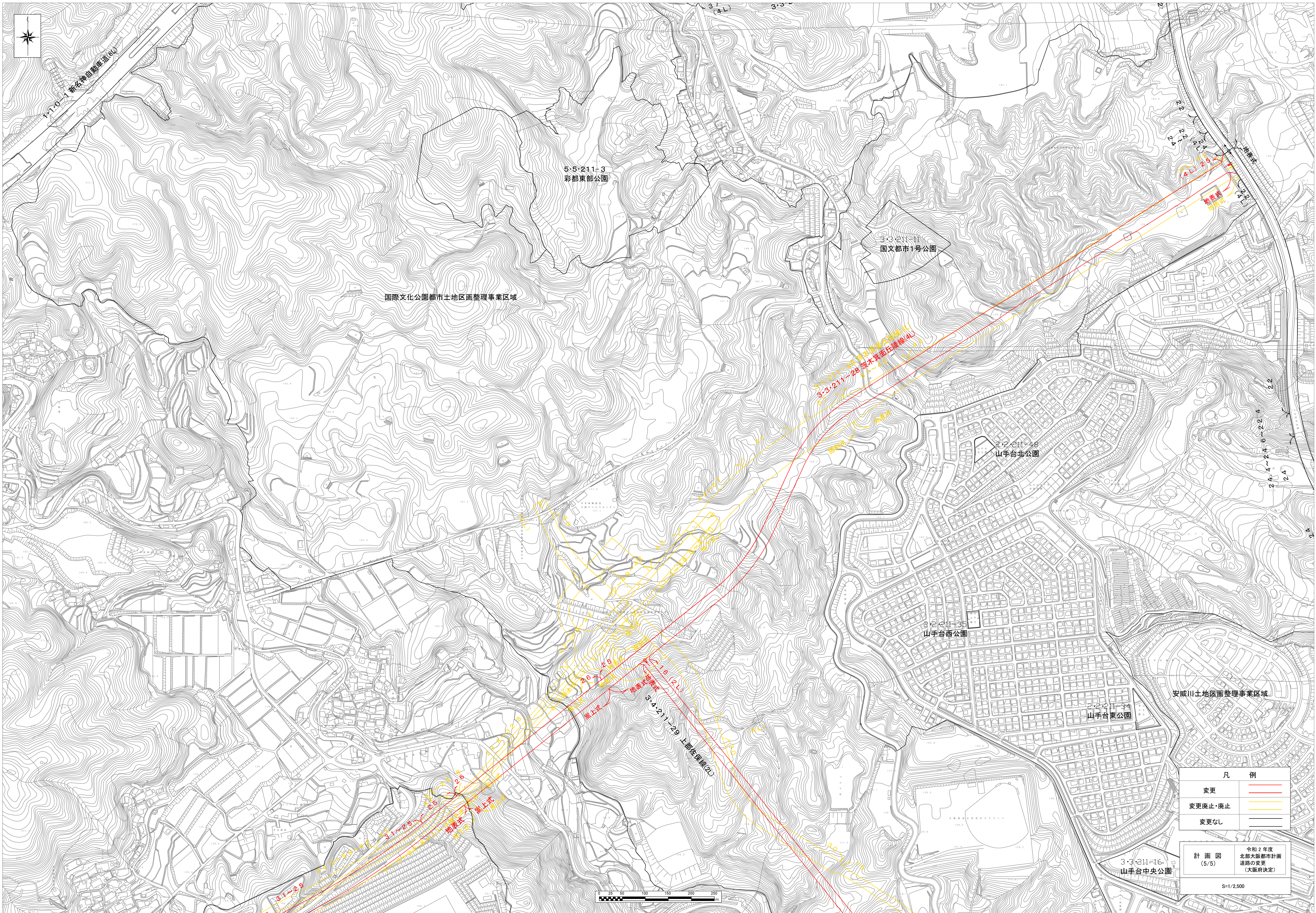




凡 例	
変更	—
変更廃止・廃止	—
変更なし	—

計 画 図 令和2年度
 (4/5) 北部大阪都市計画
 道路の変更
 (大阪府決定)

S=1/2,500



国際文化公園都市土地区画整理事業区域

5-5-211-3
彩都東部公園

3-3-211-11
国文都市1号公園

2-2-211-48
山手台北公園

2-2-211-35
山手台西公園

2-2-211-34
山手台東公園

安威川土地区画整理事業区域

3-3-211-16
山手台中央公園

凡 例	
変更	
変更廃止・廃止	
変更なし	

計 画 図 (5/5)	令和2年度 北部大阪都市計画 道路の変更 (大阪府決定)
S=1/2,500	



北部大阪都市計画都市高速鉄道の変更（大阪府決定）

【茨木市域】

1. 変更内容





名 称	延 長	備 考
211-2 号 国際文化公園都市 モノレール	約 3,300m	一部区間、駅舎及び車庫の廃止 (変更前延長：約 5,470m) (廃止する駅舎) 中部駅約 2,800 m ² 、東センター駅約 2,500 m ² 、 (廃止する車庫) 山手台車庫約 32,600 m ²

2. 変更理由

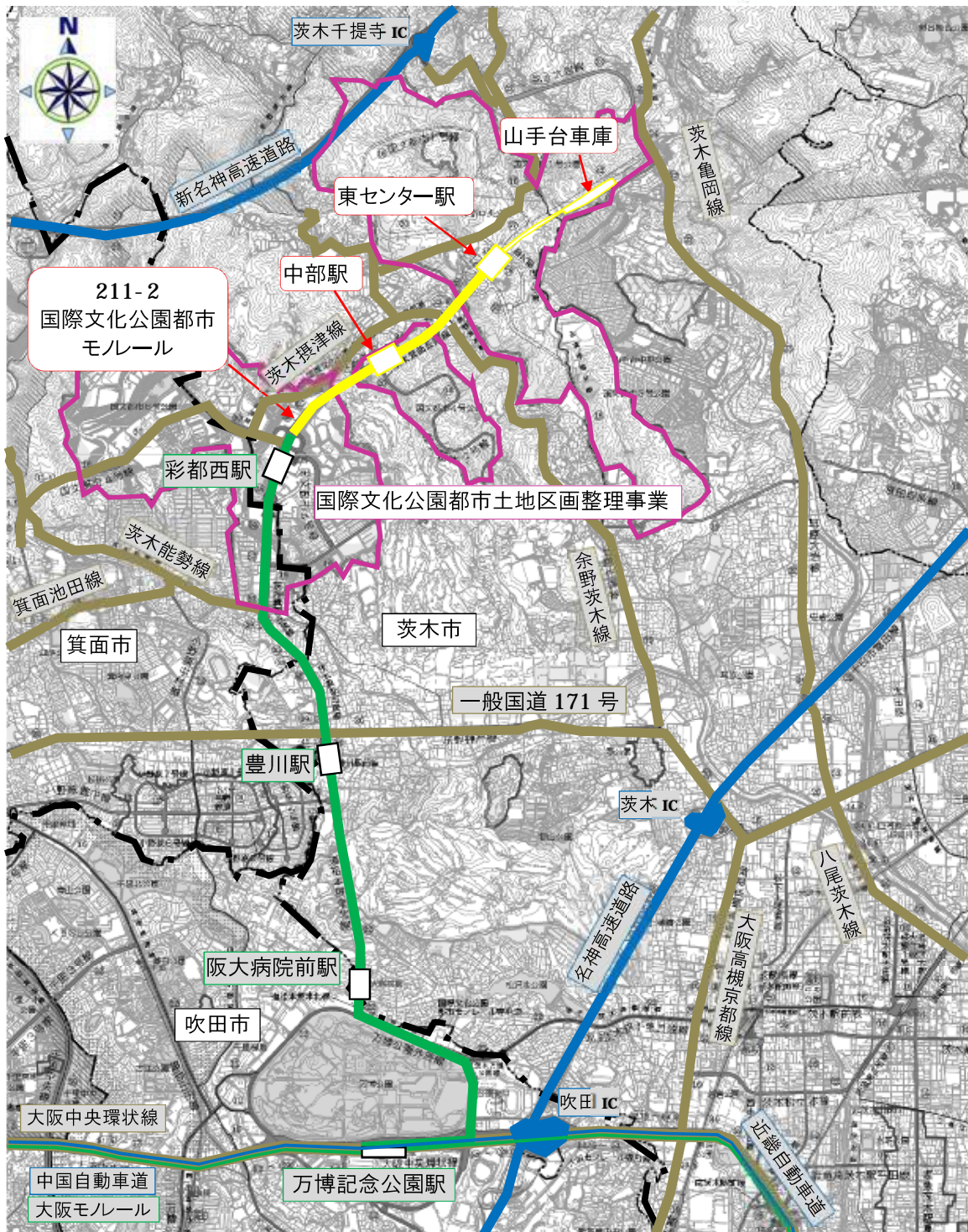
国際文化公園都市モノレールについては、彩都東部地区の土地利用を住宅系から産業系を中心とした新たな計画へと見直すことによりモノレールの需要及び採算性が見込めないことから、一部区間を廃止するものである。

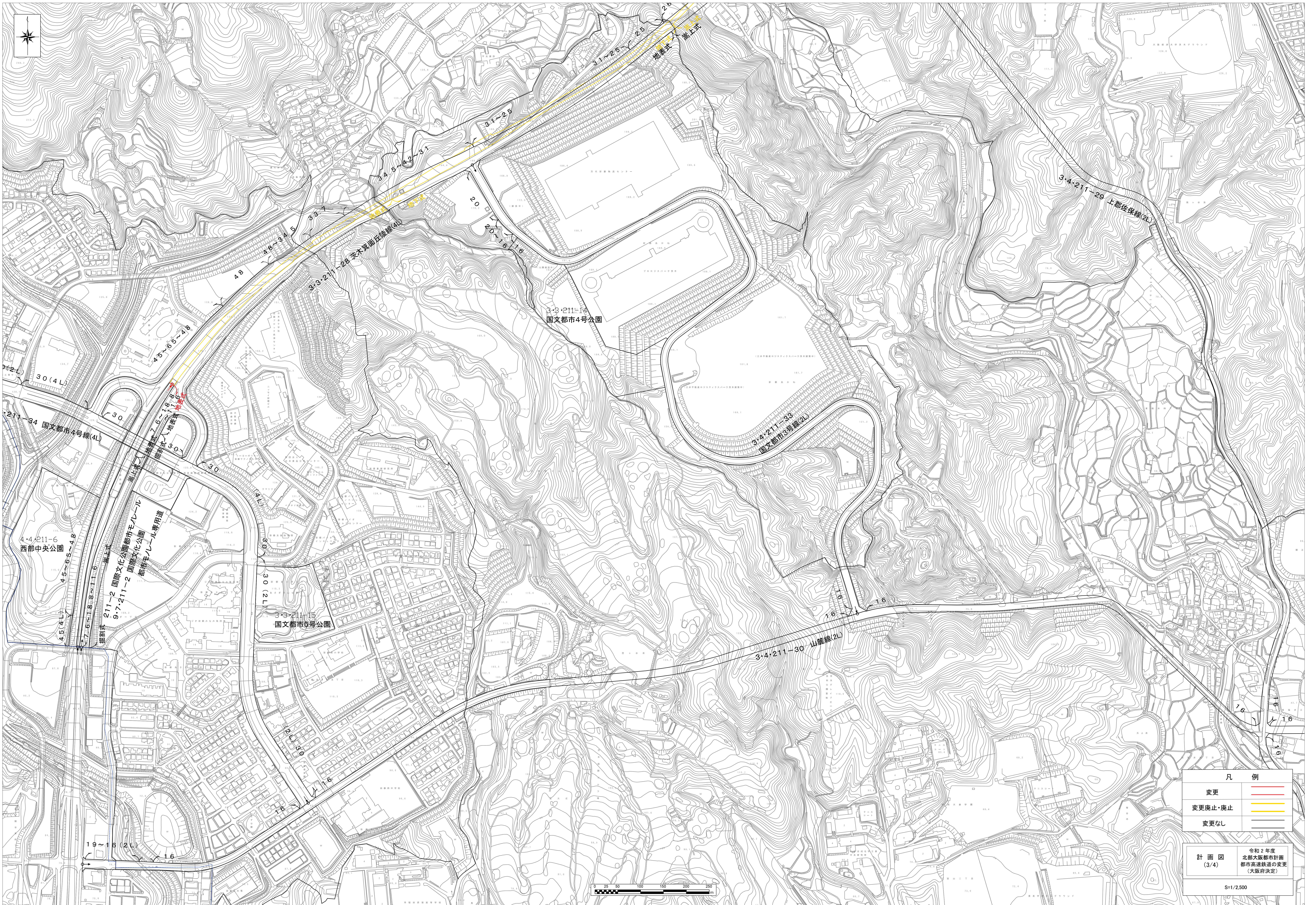
位置図

【凡例】

- 廃止する区域 
- 高速道路 
- 主要な道路 
- モノレール 

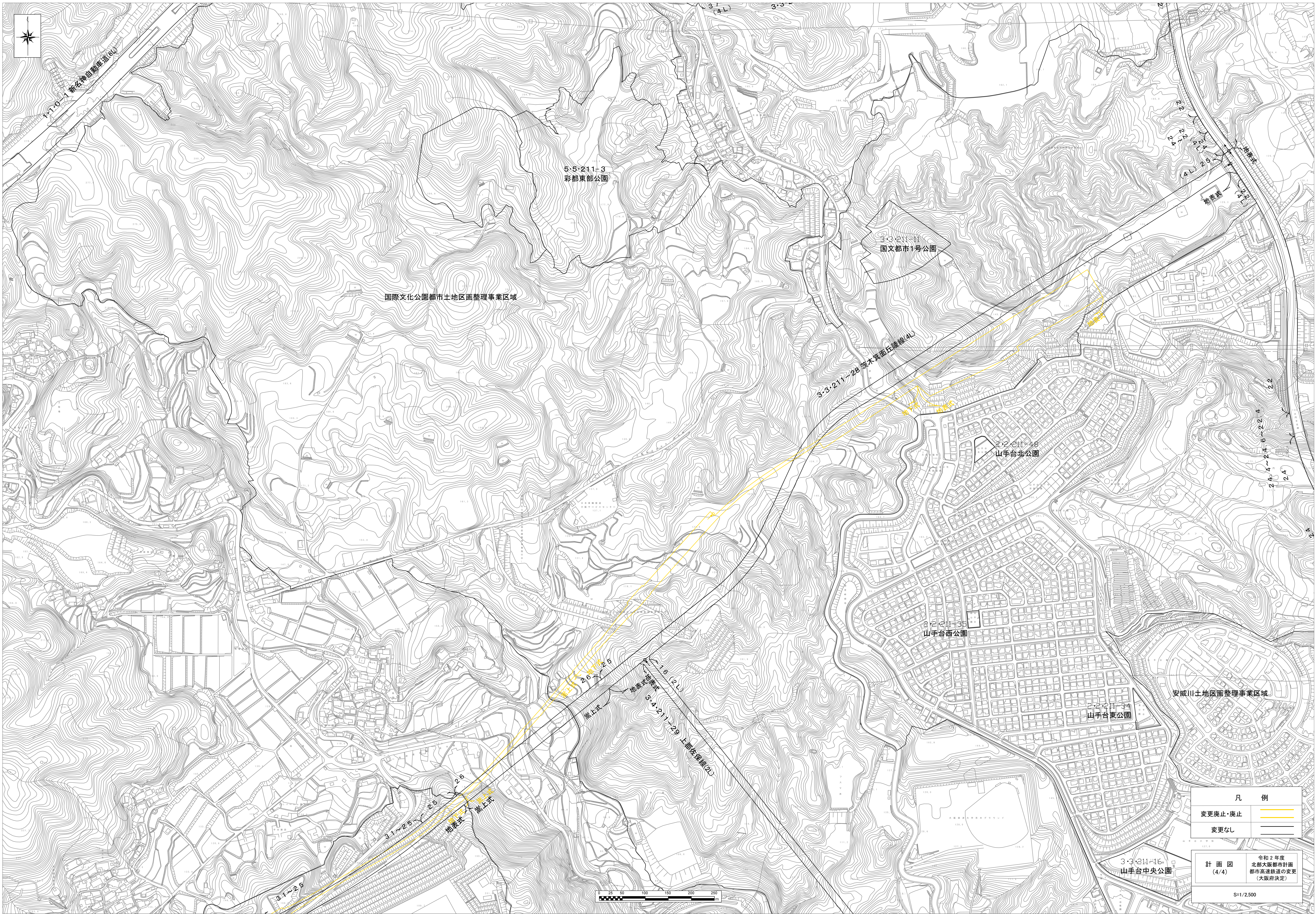
北部大阪都市計画区域





凡 例	
変更	— (Red line)
変更廃止・廃止	— (Yellow line)
変更なし	— (Black line)

計画図 (3/4)	令和2年度 北部大阪都市計画 都市高速鉄道の変更 (大阪府決定)
S=1/2,500	



凡 例	
変更廃止・廃止	——
変更なし	——

計 画 図 (4/4)	令和2年度 北部大阪都市計画 都市高速鉄道の変更 (大阪府決定)
S=1/2,500	