

令和元年度  
大阪府農業振興地域整備審議会

議案書

# 第1号議案

大阪府農業振興地域の変更

農整第2013-3号  
令和2年3月17日

大阪府農業振興地域整備審議会会長 様

大阪府知事

令和元年度大阪府農業振興地域整備審議会について（付議）

標記について、下記議案について審議会に付議します。

記

- ・第1号議案 大阪府農業振興地域の変更

## 第1号議案

### 大阪府農業振興地域の変更

和泉農業振興地域を変更（除外）する。

地区名	大字名	変更区分	変更予定面積(ha)	
			農業振興地域	
			うち農用地区域	
和泉	山荘	除外	△0.8	△0.0

#### <理由>

当該区域では、近隣住宅の良好な住環境の維持を図るとともに、立地特性を活かした土地利用を促進することを目的として、市街化区域への編入が予定されている。

今後、農業の振興を図ることが困難な地域となることが想定されるため、除外を行うもの。

和泉農業振興地域を変更（除外）する。

地区名	大字名	変更区分	変更予定面積(ha)	
			農業振興地域	
				うち農用地区域
和泉	春木	除外	△4.0	△0.0

<理由>

当該区域は、既存の商業施設と併せて、インターチェンジに近接するなどの立地特性を活かした、より利便性の高い産業拠点としての土地利用を図るため、市街化区域への編入が予定されている。

今後、農業の振興を図ることが困難な地域となることが想定されるため、除外を行うもの。

## 第1号議案にかかる説明資料

### ○農業振興地域について

農業振興地域の整備に関する法律（農振法）に基づき、一体として農業の振興を図ることが相当であると認められる地域で、農地として利用すべき土地が相当規模あることや、区域内の土地の農業上の利用の高度化を図ることが相当であることなどの要件を満たすものについて、都道府県が指定する地域です。

### ○農業振興地域の変更の必要性

農振法第6条第3項に「市街化区域は農業振興地域に指定してはならない」とあることから、本議案では市街化区域への編入が予定されている区域を農業振興地域から除外することについて、意見をお伺いするものです。

#### 【農業振興地域から除外する区域の概要】

##### 1) 和泉市山荘地区

###### 【区域面積】

0.8ha（うち現況農地面積、農用地区域面積ともに0.0ha）

###### 【区域の営農状況】

区域内に農地はなく、営農は行われていません。

###### 【区域の現況及び今後の土地利用の方向】

低層住宅が立ち並ぶ市街化区域に隣接しており、家屋や駐車場が点在しています。

今後、商業施設を整備するなど、近隣住宅の良好な住環境の維持を図るとともに、幹線道路沿道の立地特性を活かした土地利用を促進することを目的として、市街化区域への編入が予定されています。

そのため、農業の振興を図ることが困難となることから、農業振興地域の変更を行うものです。

##### 2) 和泉市春木地区

###### 【区域面積】

4.0ha（うち現況農地面積1.1ha、農用地区域面積0.0ha）

###### 【区域の営農状況】

区域内の農地は10a未満の小区画であり、主として畑作が行われています。

###### 【区域の現況及び今後の土地利用の方向】

ららぽーと和泉などの商業施設が立地する市街化区域に隣接しており、農地と林地が混在した区域です。また、近くに阪和自動車道の岸和田和泉インターチェンジがあります。

今後、既存の商業施設と併せて、幹線道路の沿道で阪和自動車道のインターチェンジに近接するなどの立地特性を活かした、より利便性の高い産業拠点としての土地利用を図るため、市街化区域への編入が予定されています。

そのため、農業の振興を図ることが困難となることから、農業振興地域の変更を行うものです。

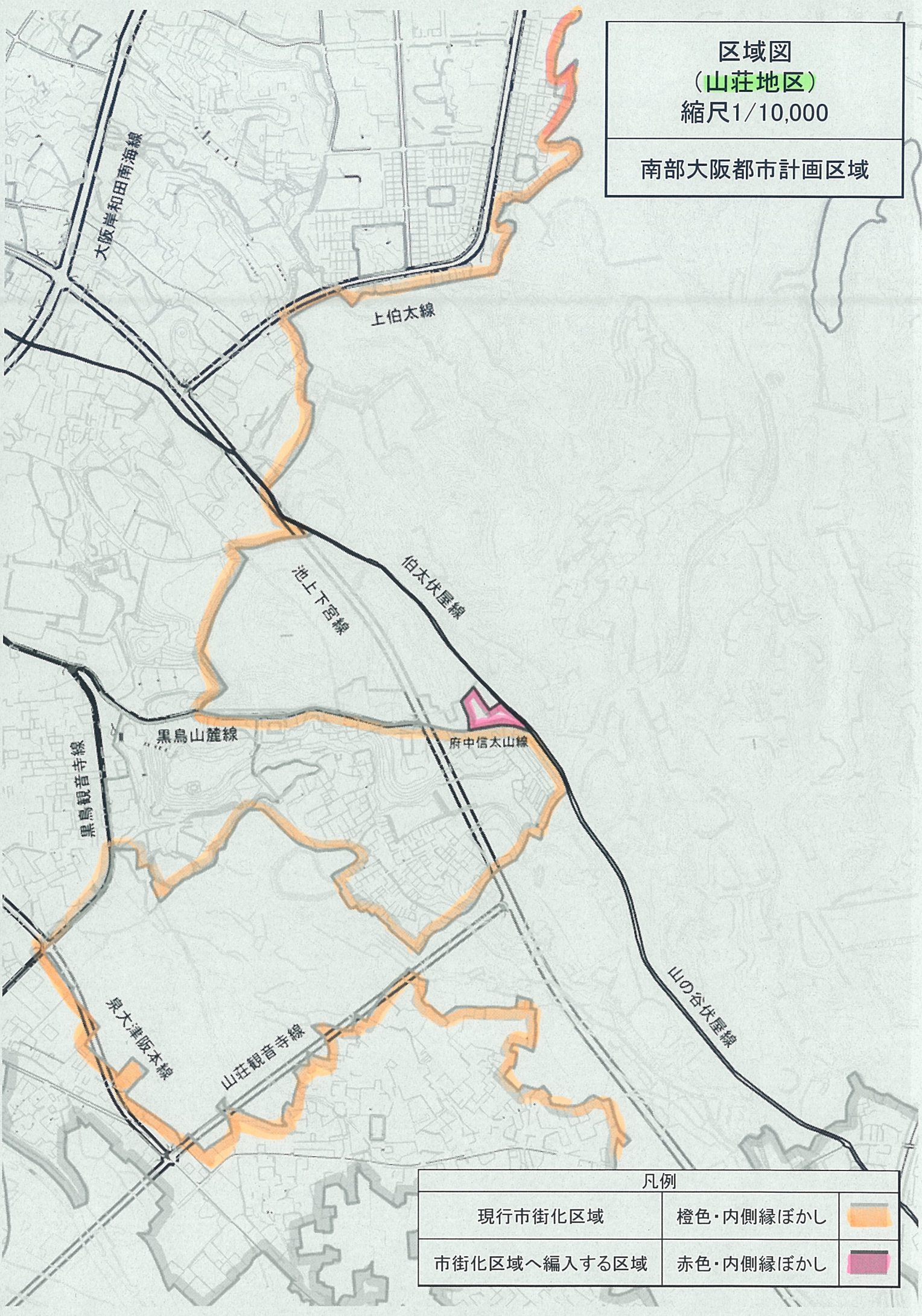
# 変更位置図





区域図  
(山荘地区)  
縮尺1/10,000

南部大阪都市計画区域



凡例

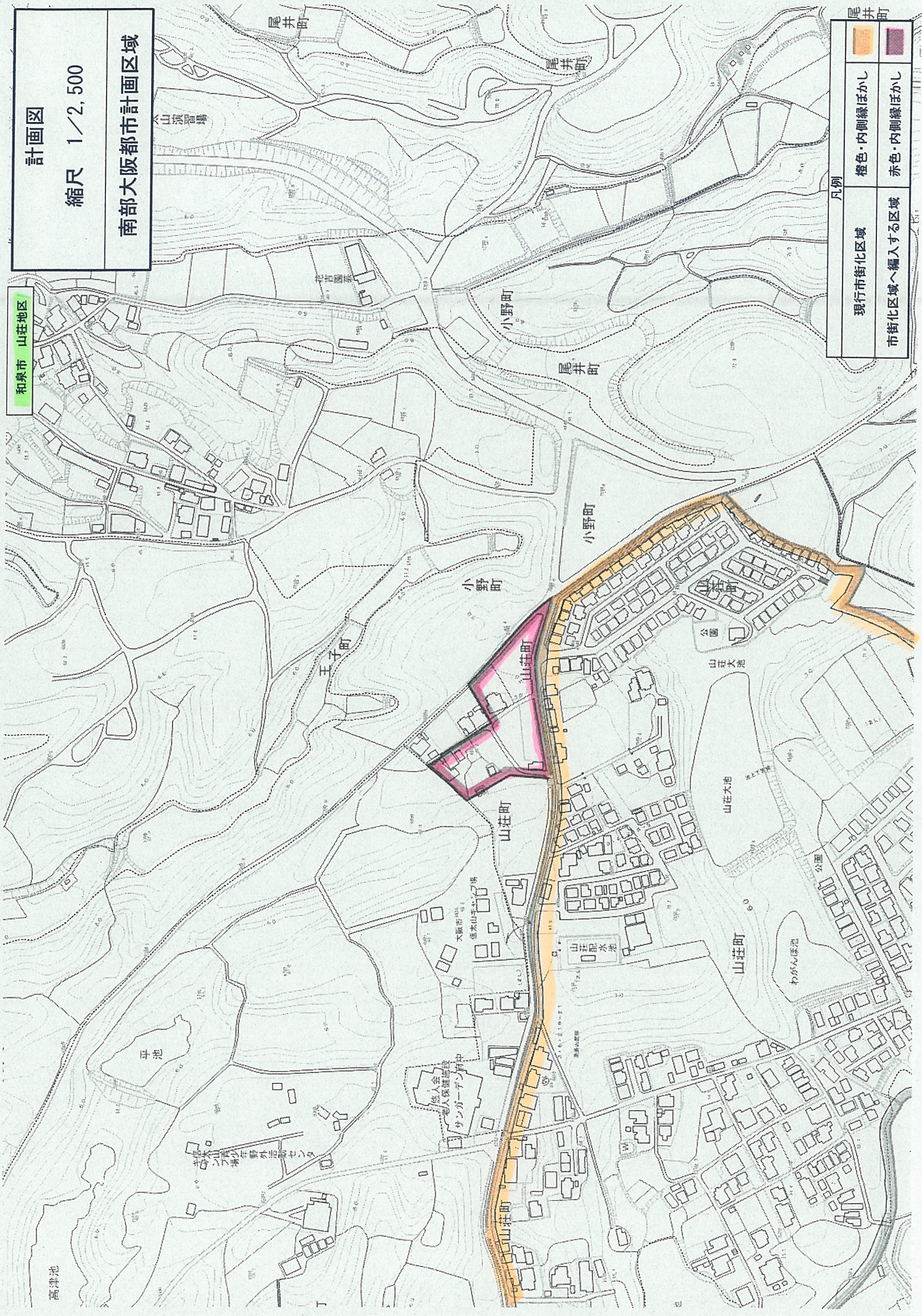
現行市街化区域	橙色・内側縁ぼかし	
市街化区域へ編入する区域	赤色・内側縁ぼかし	

計画図

縮尺 1/2,500

南部大阪都市計画区域

和泉市 山荘地区



凡例

現行市街化区域	尾井町
市街化区域へ編入する区域	尾井町
橙色・内側線ほかし	尾井町
赤色・内側線ほかし	尾井町

区域図  
(春木地区)  
縮尺1/10,000

南部大阪都市計画区域

唐国久井線



和泉中央線

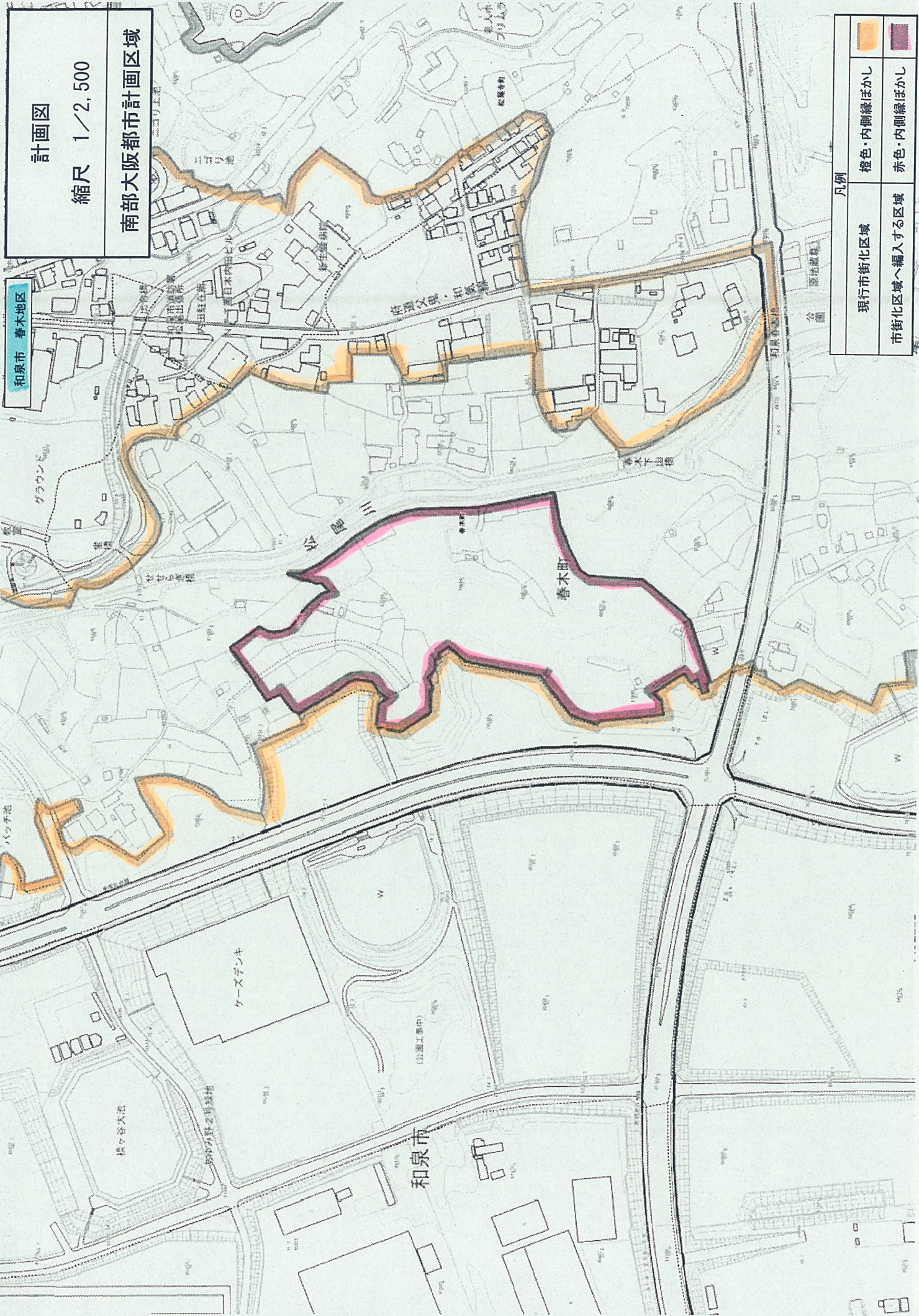
岸和田和泉 I C

ららぽーと和泉

光明池春木線

凡例

現行市街化区域	橙色・内側縁ぼかし	
市街化区域へ編入する区域	赤色・内側縁ぼかし	



計画図

縮尺 1/2,500

南部大阪都市計画区域

和泉市 春木地区

凡例	
現行市街化区域	橙色・内側線ほかし
市街化区域へ編入する区域	赤色・内側線ほかし