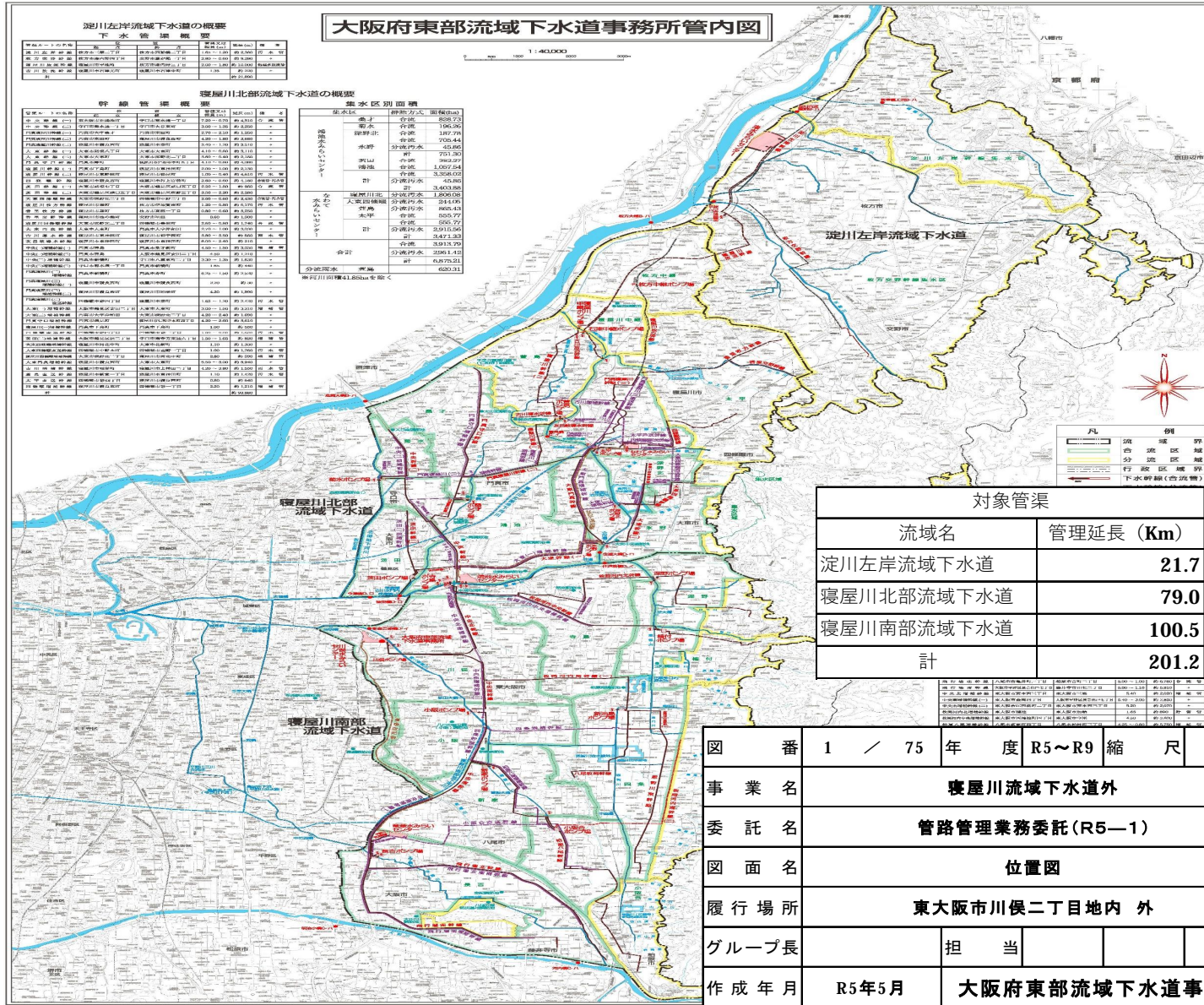
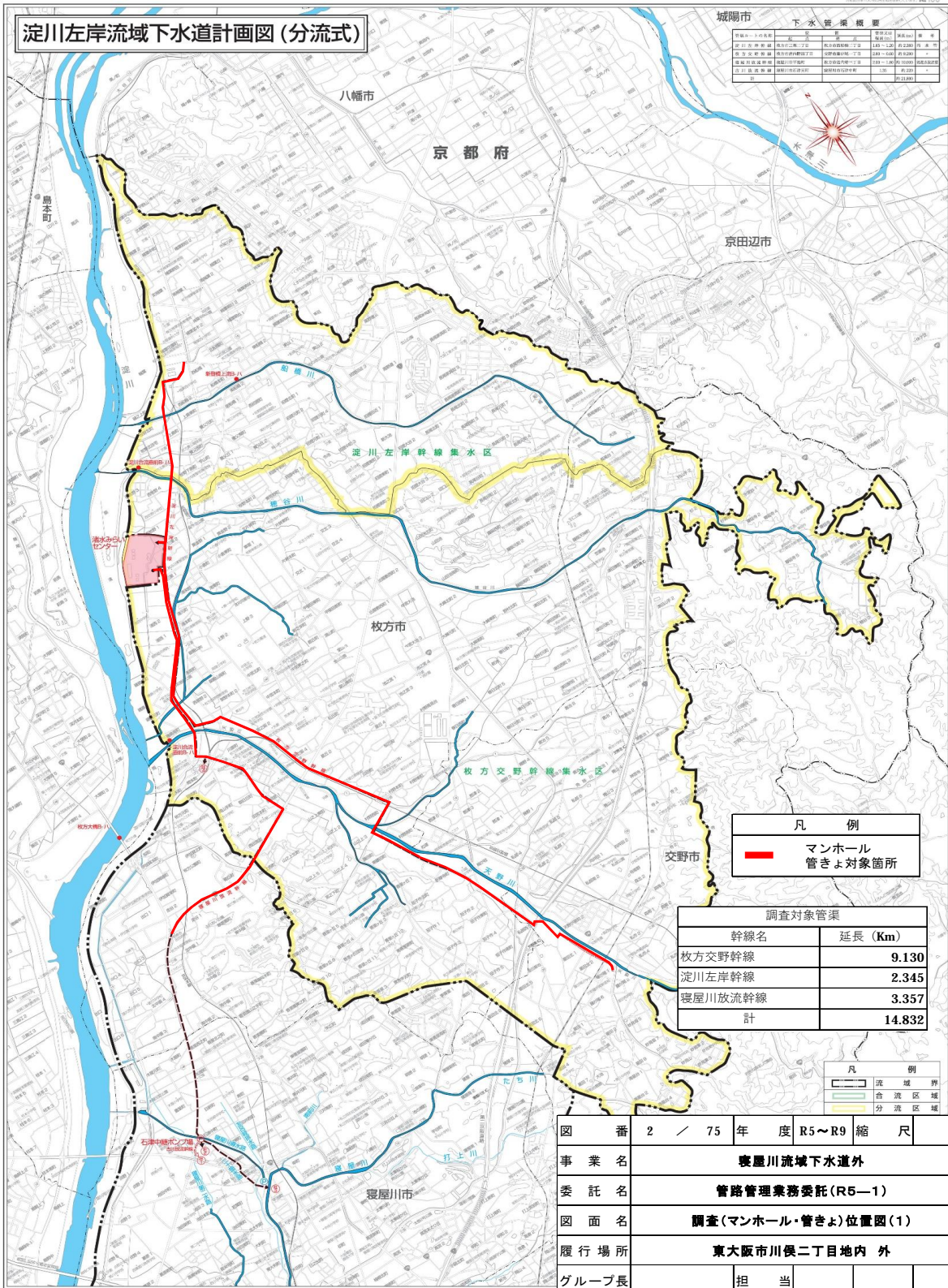


位置図

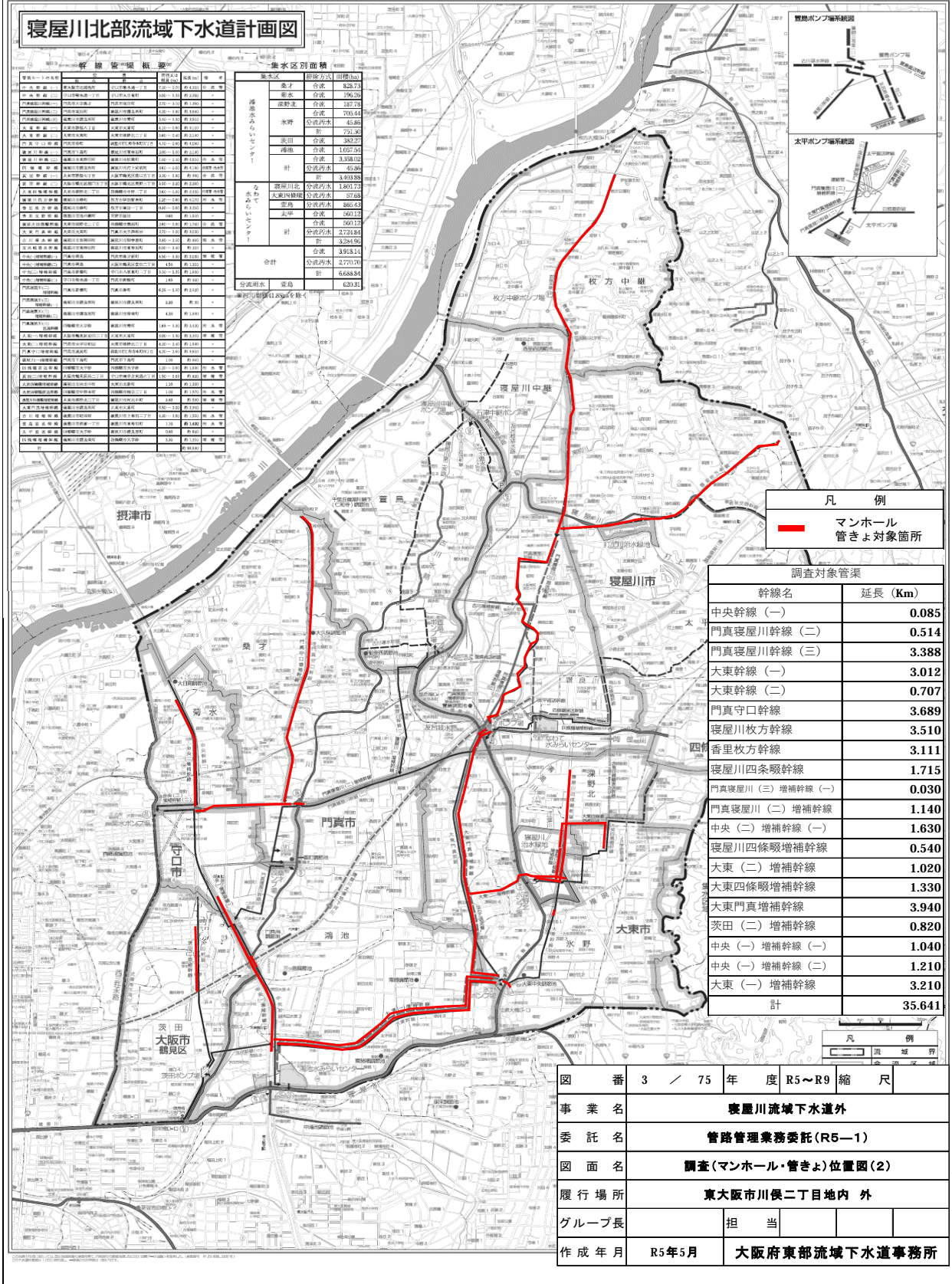


調査(マンホール・管きよ)位置図(1)

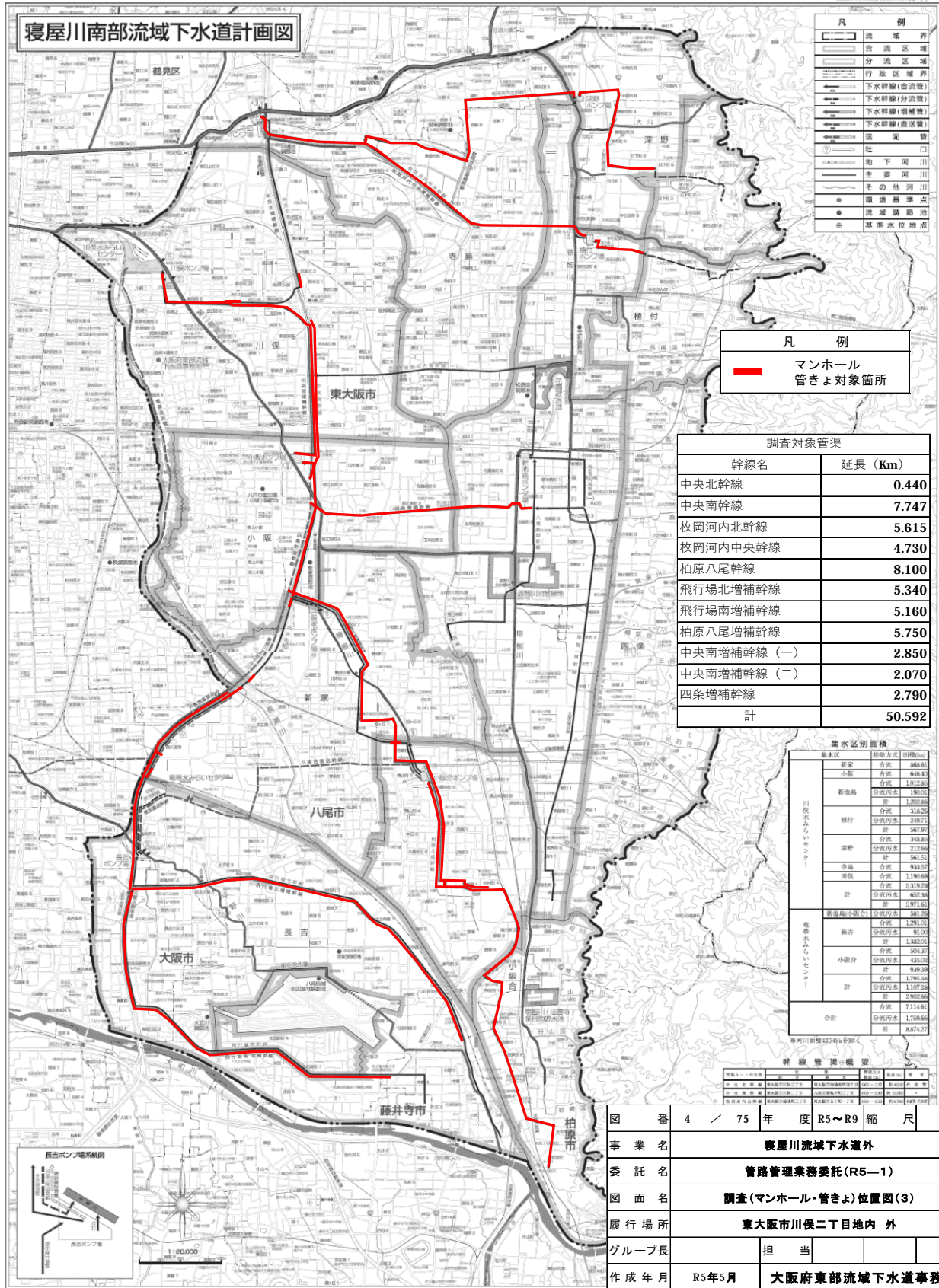


図番	2 / 75	年度	R5~R9	縮尺	
事業名	寝屋川流域下水道外				
委託名	管路管理業務委託(R5-1)				
図面名	調査(マンホール・管きよ)位置図(1)				
履行場所	東大阪市川俣二丁目地内外				
グループ長		担当			
作成年月	R5年5月	大阪府東部流域下水道事務所			

調査(マンホール・管きよ)位置図(2)

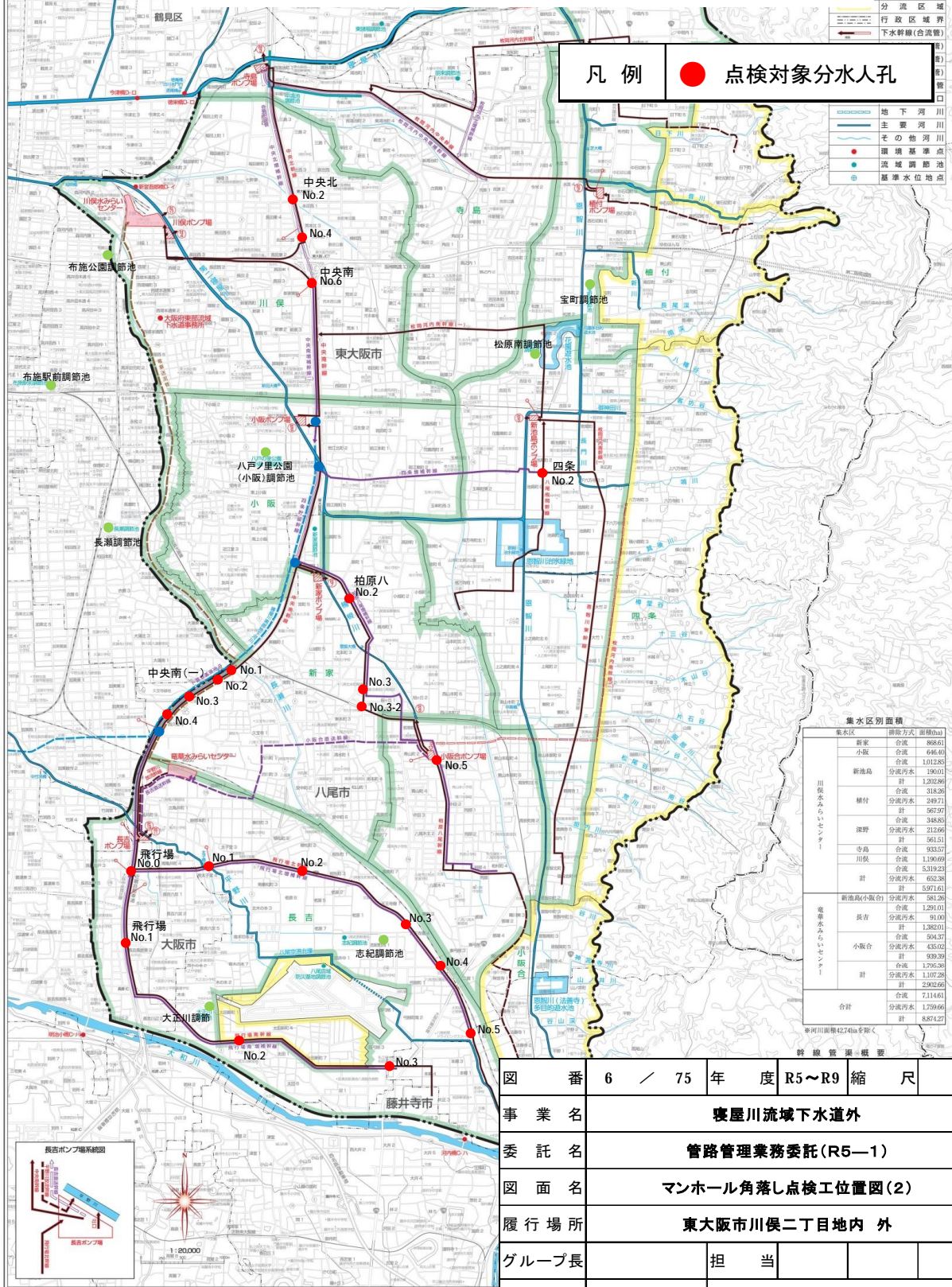


調査(マンホール・管きよ)位置図(3)



寝屋川南部流域

マンホール角落し点検工位置図(1)



凡例 ● 点検対象分水人孔

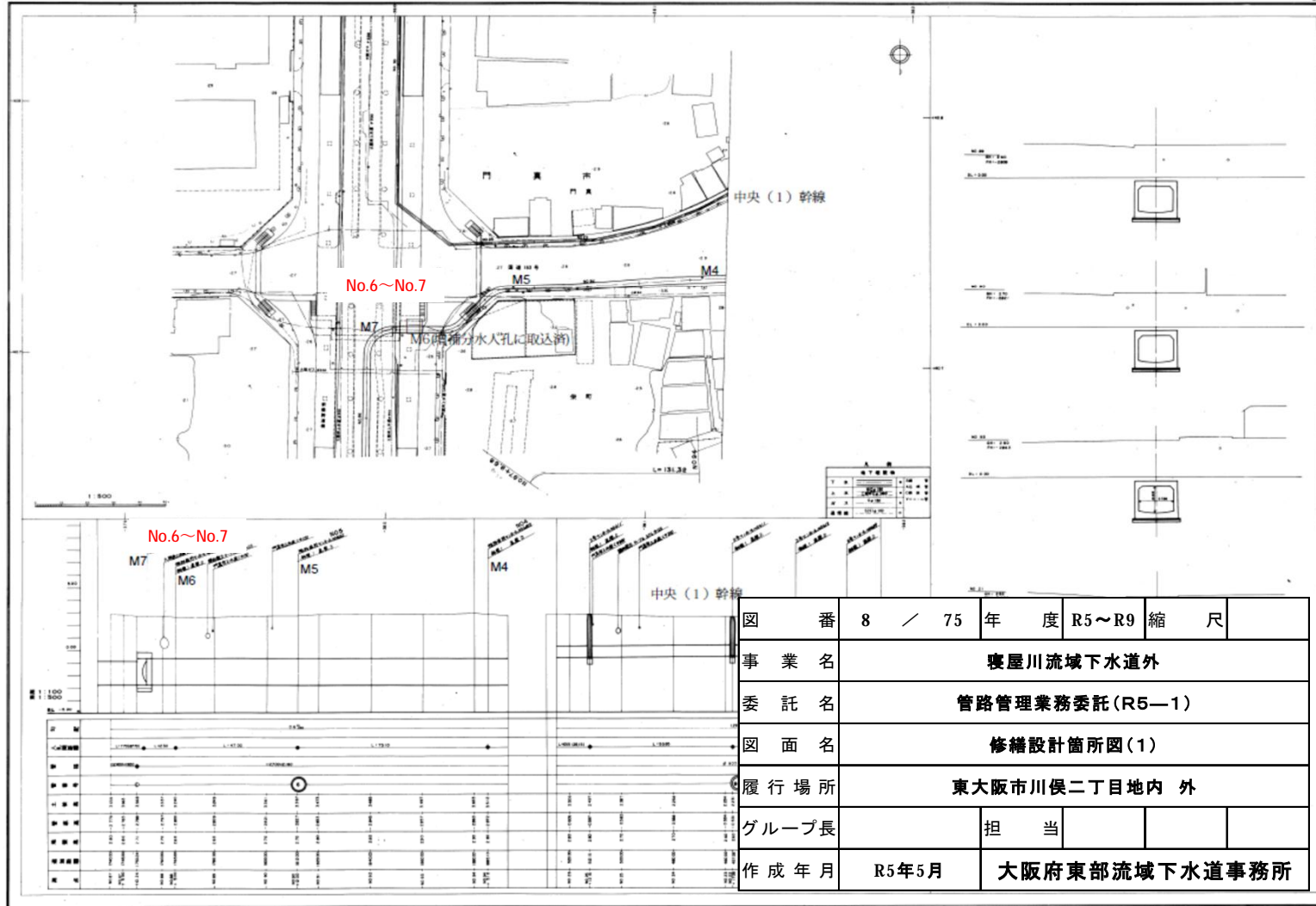
集水区	排水方式	面積(ha)
川俣水からいせんせり	新築	866.61
	小阪	496.46
	合流	1,012.85
	分流入水	190.01
	計	1,202.96
	補付	318.26
	分流入水	249.71
	計	567.97
	合流	348.85
	分流入水	212.66
電機水からいせんせり	新築	561.51
	合流	933.57
	小阪	1,190.69
	分流入水	5,319.23
	計	6,905.00
	新築(小阪)	581.26
	合流	1,291.01
	分流入水	93.00
	計	1,382.01
	小阪合	504.37
分流入水	435.02	
計	939.39	
合流	1,795.36	
分流入水	1,107.28	
計	2,902.66	
合流	214.61	
分流入水	1,759.66	
計	8,874.22	

図番	6 / 75	年度	R5~R9	縮尺	
事業名	寝屋川流域下水道外				
委託名	管路管理業務委託(R5-1)				
図面名	マンホール角落し点検工位置図(2)				
履行場所	東大阪市川俣二丁目地内外				
グループ長		担当			
作成年月	R5年5月	大阪府東部流域下水道事務所			

修繕設計箇所図(1)

寝屋川流域(北部)下水道台帳中央 (二)幹線 管渠

102-040
平面図・縦断面図・横断面図 NO.3



修繕設計箇所図(2)

寝屋川流域(北部)下水道台帳中央(二)幹線 管渠

102-012
平面図・縦断面図・横断面図 NO.7

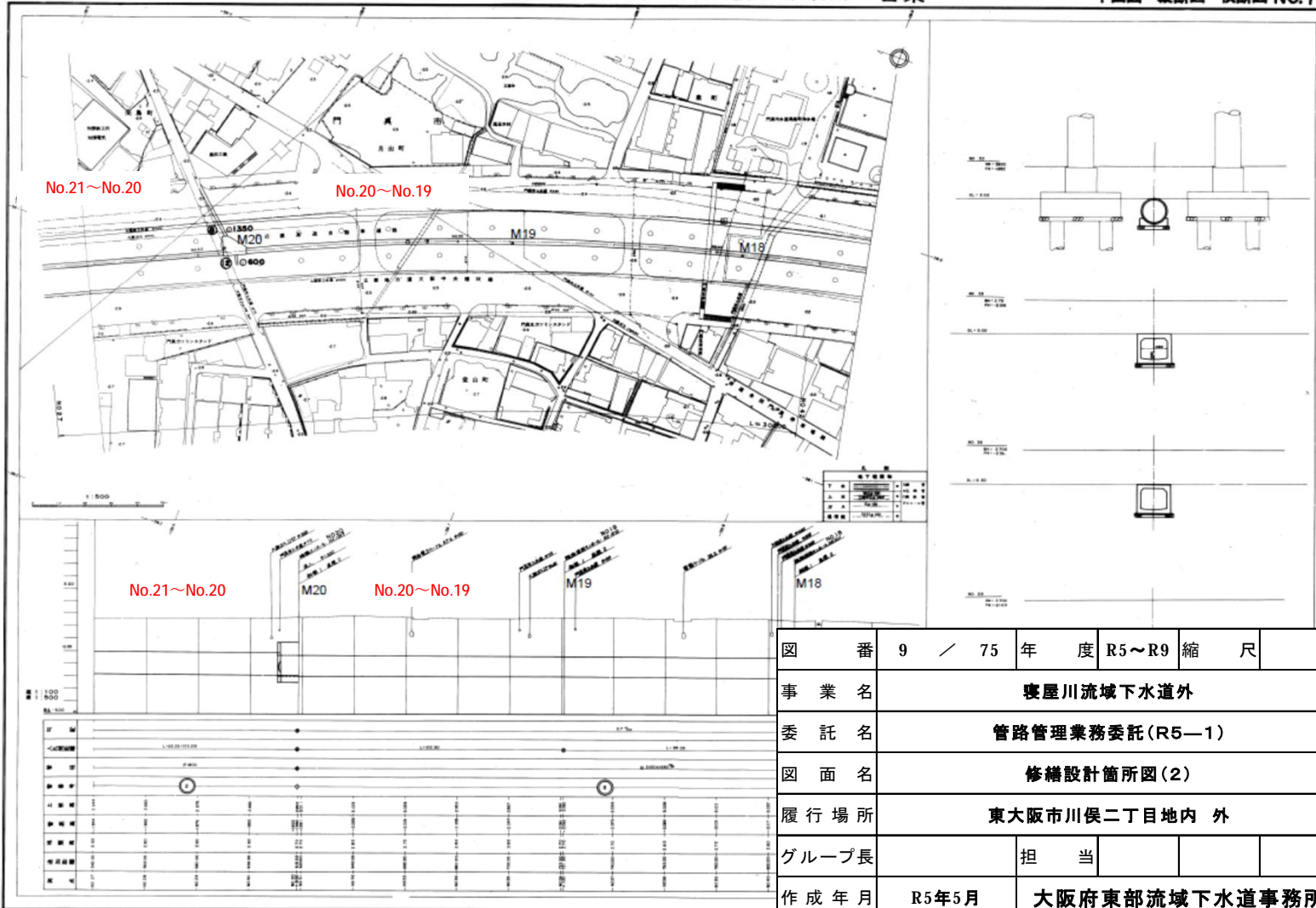
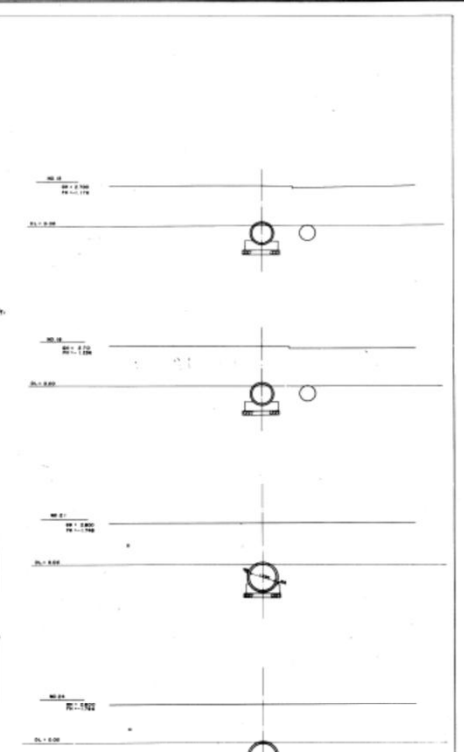
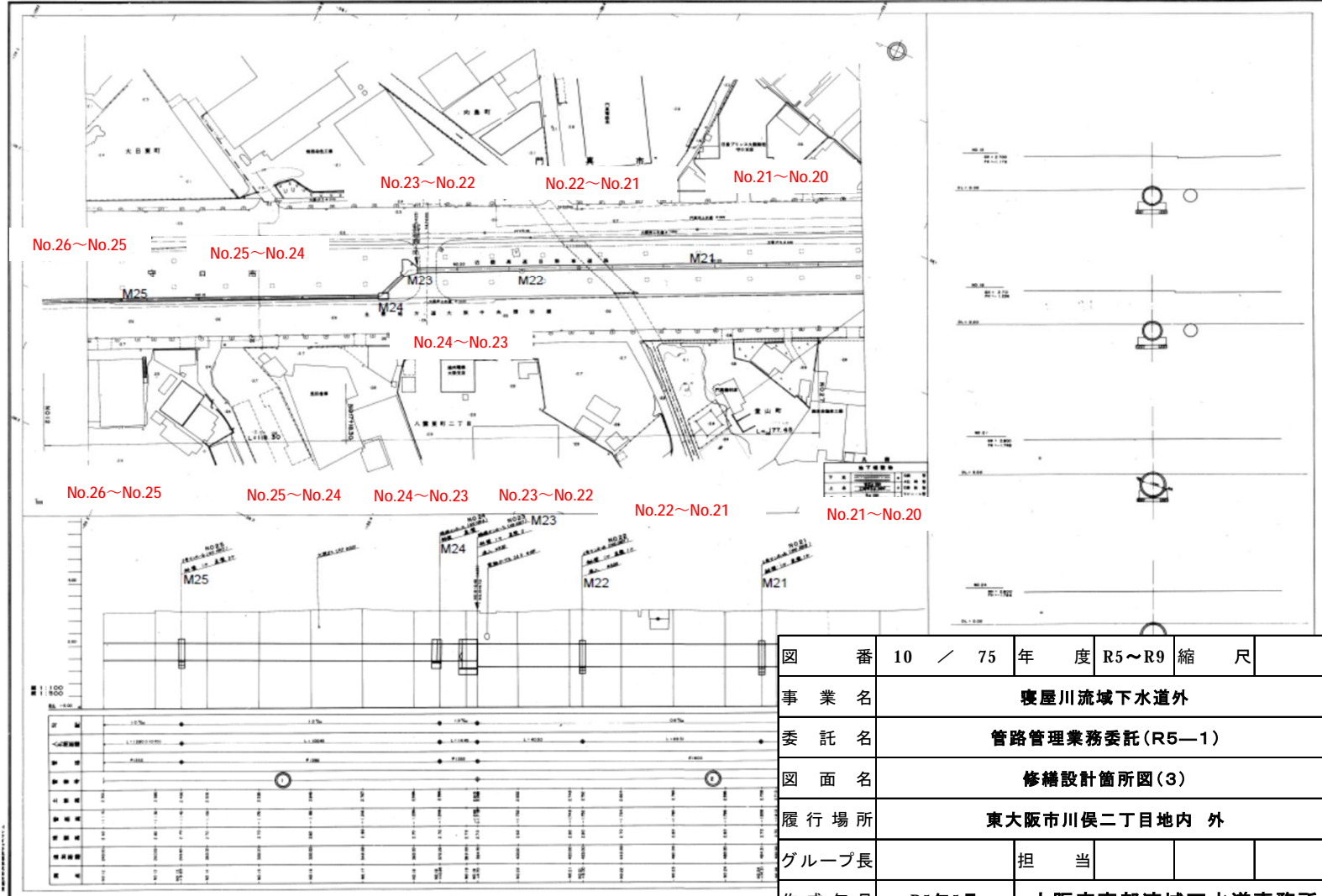


図 番	9 / 75	年 度	R5~R9	縮 尺	
事業名	寝屋川流域下水道外				
委託名	管路管理業務委託(R5-1)				
図面名	修繕設計箇所図(2)				
履行場所	東大阪市川俣二丁目地内 外				
グループ長		担 当			
作成年月	R5年5月	大阪府東部流域下水道事務所			

修繕設計箇所図(3)

寝屋川流域(北部)下水道台帳中央(二)幹線 管渠

102-012
平面図・縦断面図・横断面図 NO.8

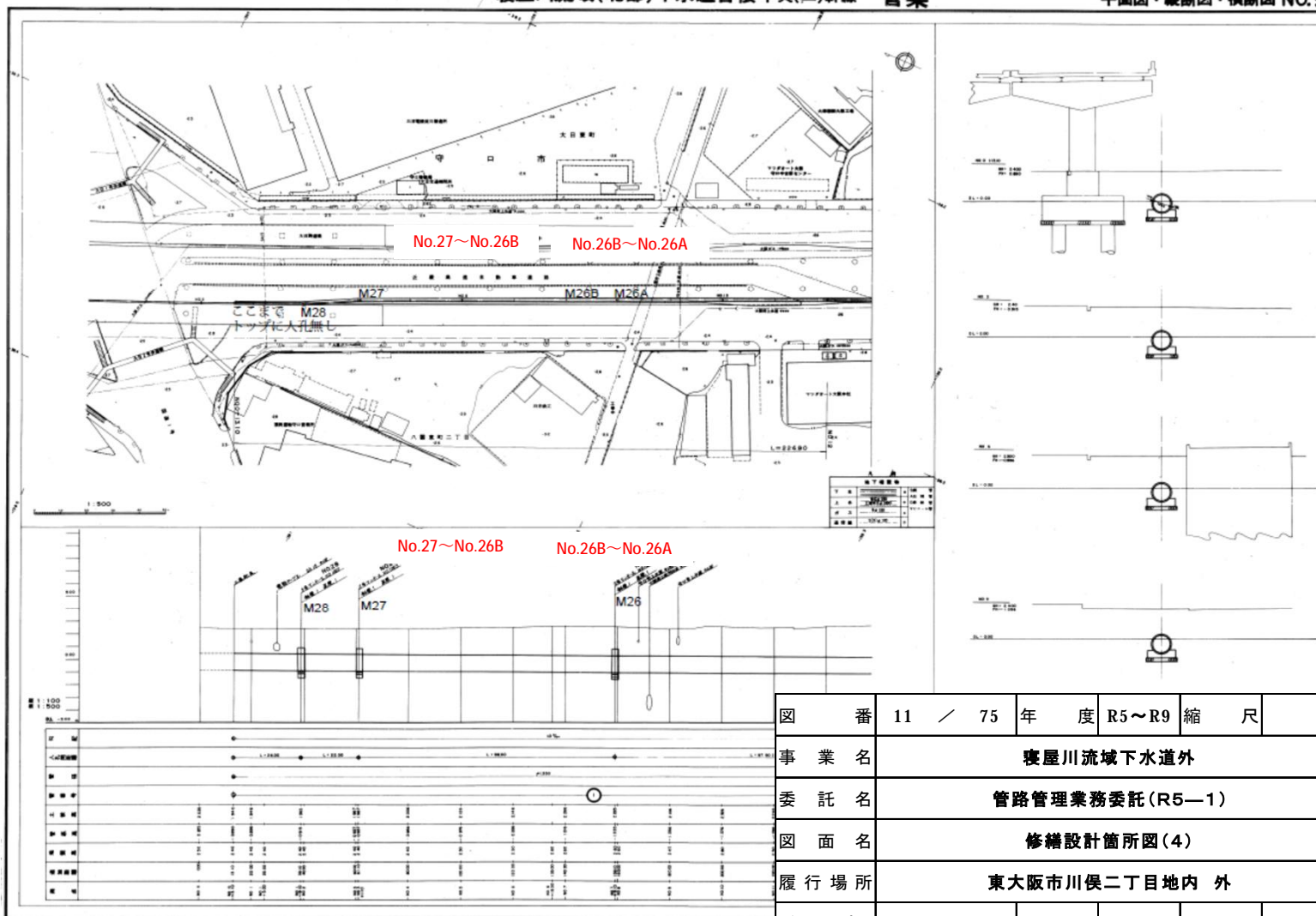


図番	10 / 75	年度	R5~R9	縮尺	
事業名	寝屋川流域下水道外				
委託名	管路管理業務委託(R5-1)				
図面名	修繕設計箇所図(3)				
履行場所	東大阪市川俣二丁目地内外				
グループ長		担当			
作成年月	R5年5月	大阪府東部流域下水道事務所			

修繕設計箇所図(4)

寝屋川流域(北部)下水道台帳中央(二)幹線 管渠

102-011
平面図・縦断面図・横断面図 NO.9

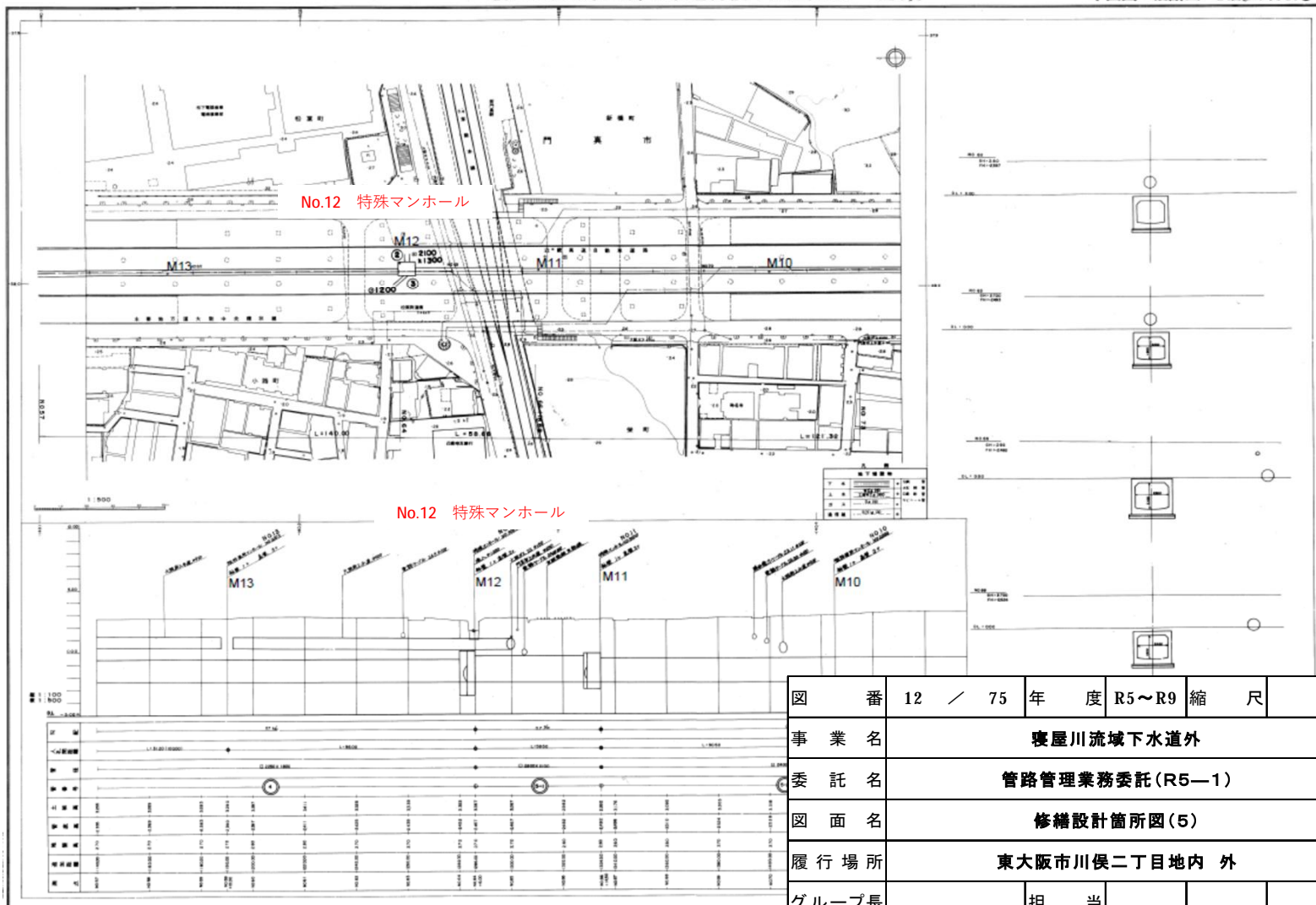


図番	11 / 75	年度	R5~R9	縮尺	
事業名	寝屋川流域下水道外				
委託名	管路管理業務委託(R5-1)				
図面名	修繕設計箇所図(4)				
履行場所	東大阪市川俣二丁目地内外				
グループ長		担当			
作成年月	R5年5月	大阪府東部流域下水道事務所			

修繕設計箇所図(5)

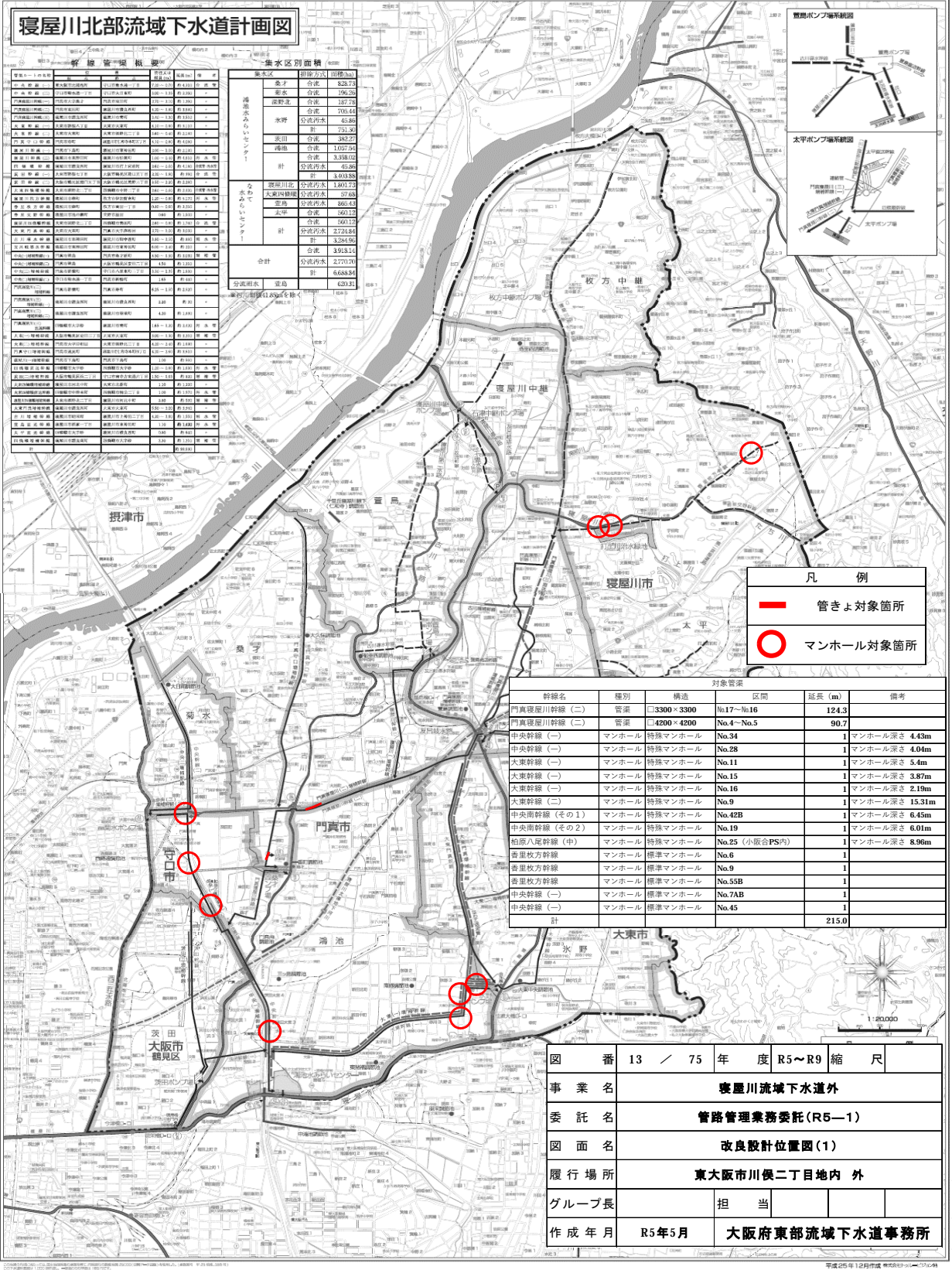
寝屋川流域(北部)下水道台帳 中央(二)幹線 管渠

102-022
平面図・縦断面図・横断面図 NO.5

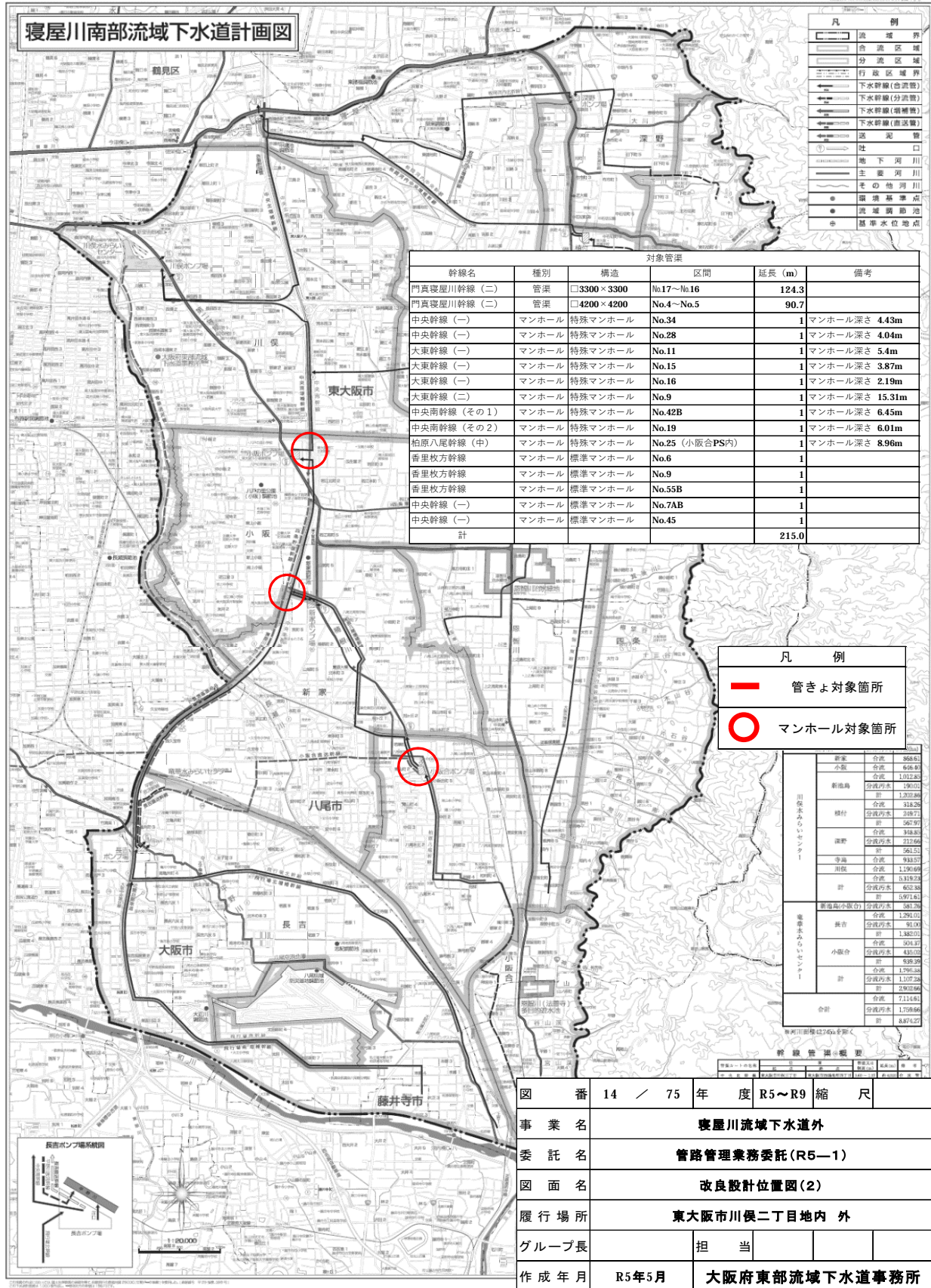


図番	12 / 75	年度	R5~R9	縮尺	
事業名	寝屋川流域下水道外				
委託名	管路管理業務委託(R5-1)				
図面名	修繕設計箇所図(5)				
履行場所	東大阪市川俣二丁目地内外				
グループ長		担当			
作成年月	R5年5月	大阪府東部流域下水道事務所			

改良設計位置図(1)



改良設計位置図(2)



改良設計箇所図(1)

寝屋川流域(北部)下水道台帳門真寝屋川(二)幹線 管渠

107-080 NO.6

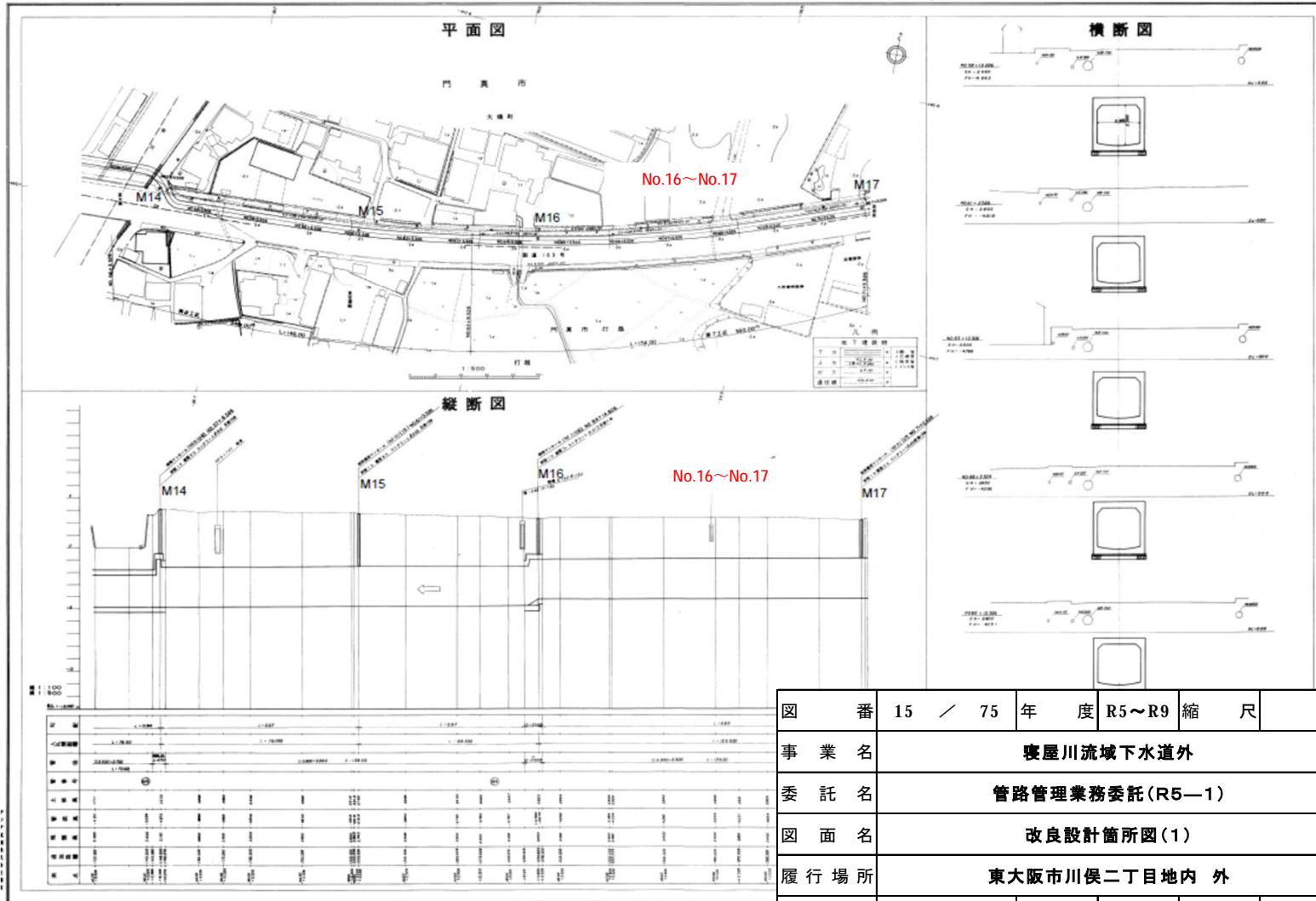
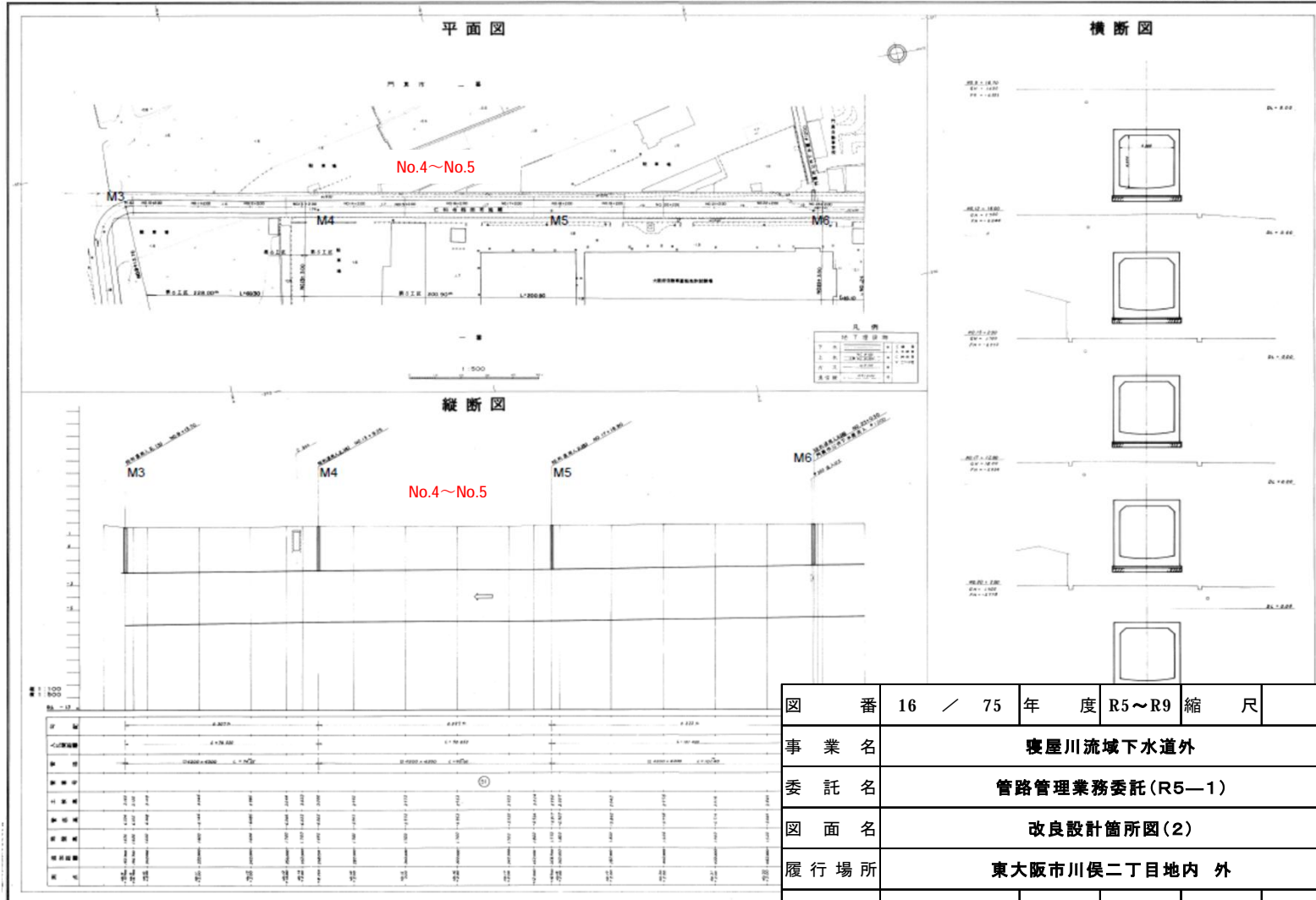


図 番	15 / 75	年 度	R5~R9	縮 尺	
事業名	寝屋川流域下水道外				
委託名	管路管理業務委託(R5-1)				
図面名	改良設計箇所図(1)				
履行場所	東大阪市川俣二丁目地内 外				
グループ長		担 当			
作成年月	R5年5月	大阪府東部流域下水道事務所			

改良設計箇所図(2)

寝屋川流域(北部)下水道台帳門真寝屋川(二)幹線 管渠

107-060 NO.2

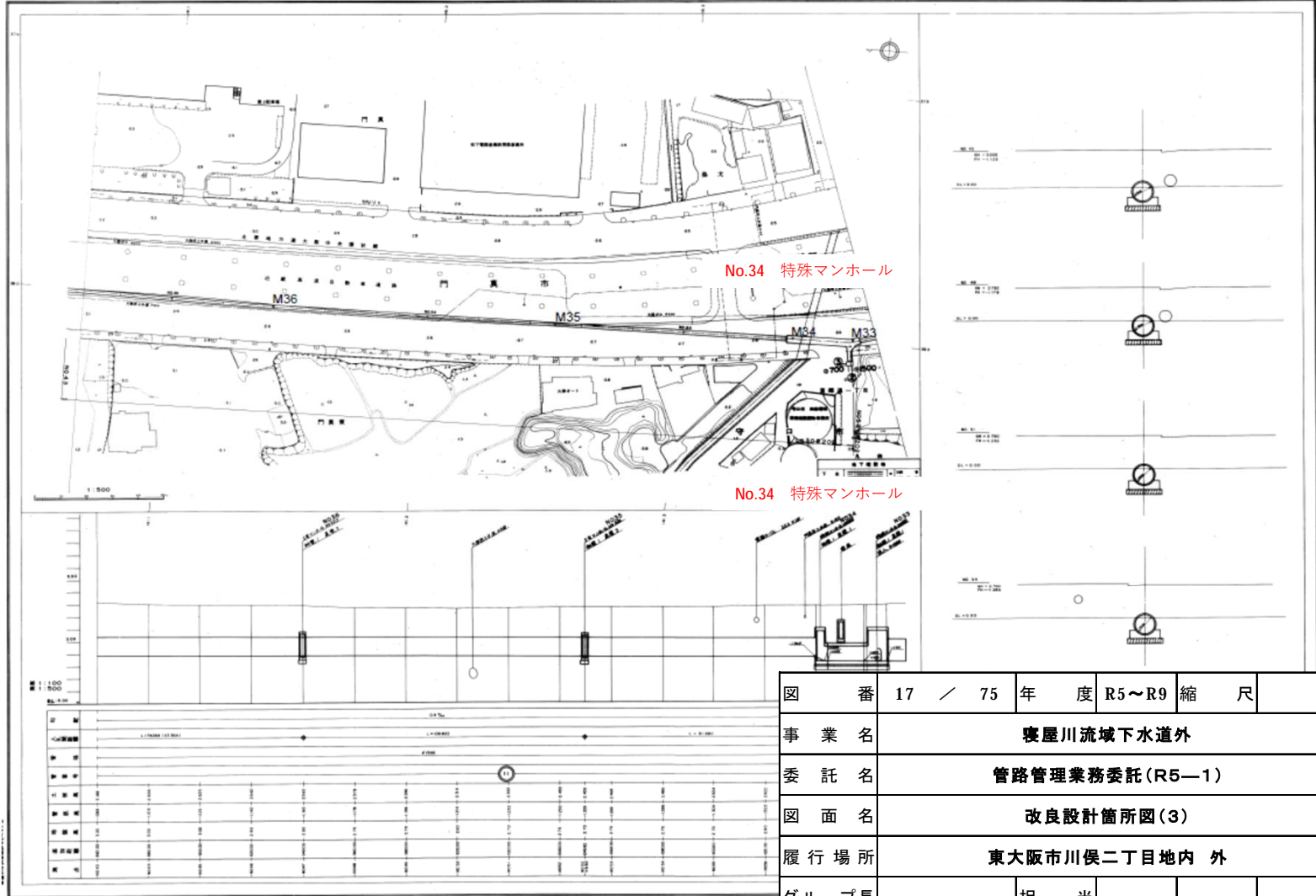


図番	16 / 75	年度	R5~R9	縮尺	
事業名	寝屋川流域下水道外				
委託名	管路管理業務委託(R5-1)				
図面名	改良設計箇所図(2)				
履行場所	東大阪市川俣二丁目地内外				
グループ長		担当			
作成年月	R5年5月	大阪府東部流域下水道事務所			

改良設計箇所図(3)

寝屋川流域(北部)下水道台帳 中央(一)幹線 管渠

101-050
平面図・縦断面図・横断面図 NO.12

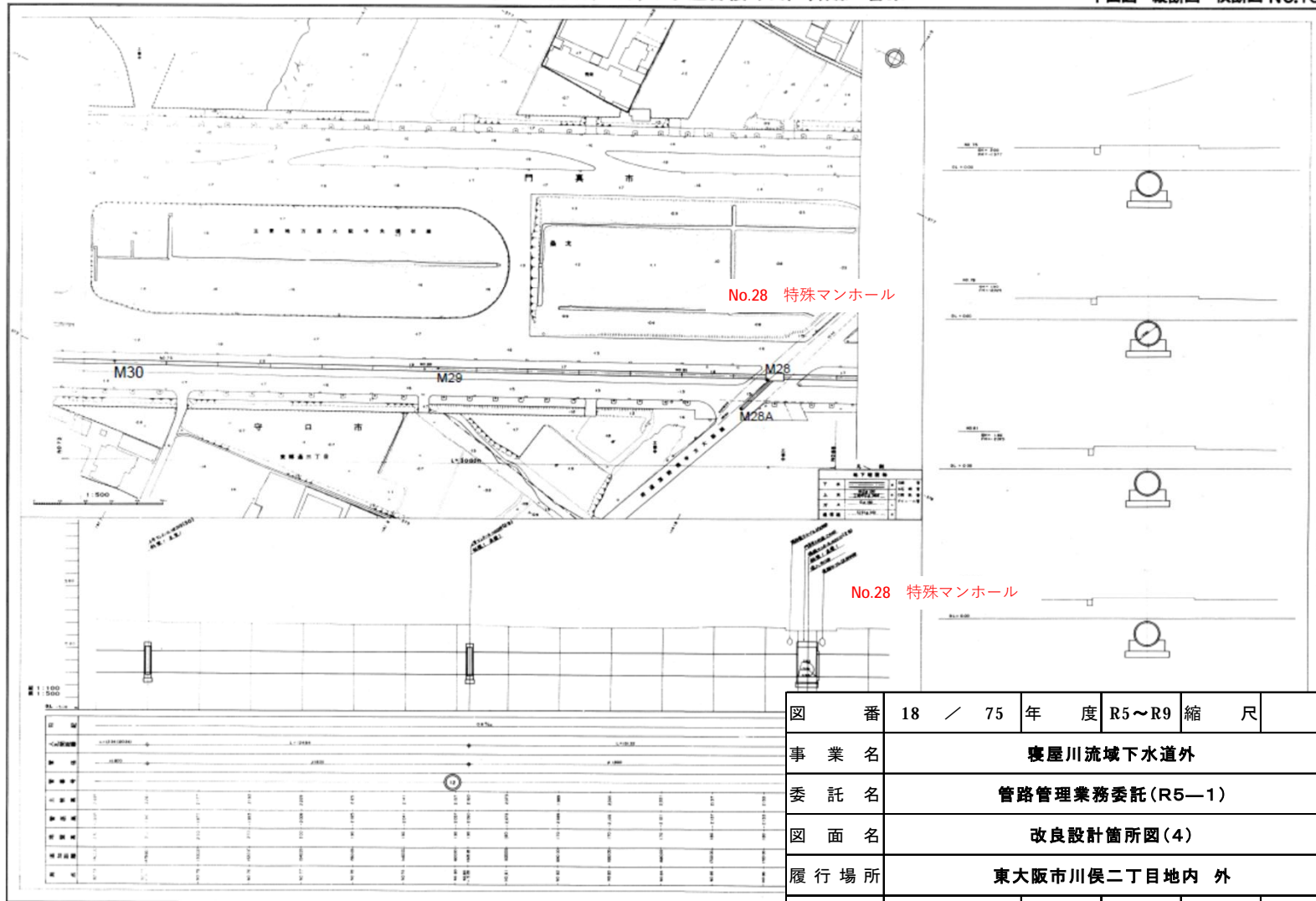


図番	17 / 75	年度	R5~R9	縮尺	
事業名	寝屋川流域下水道外				
委託名	管路管理業務委託(R5-1)				
図面名	改良設計箇所図(3)				
履行場所	東大阪市川俣二丁目地内 外				
グループ長		担当			
作成年月	R5年5月	大阪府東部流域下水道事務所			

改良設計箇所図(4)

寝屋川流域(北部)下水道台帳 中央(一)幹線 管渠

101-030
平面図・縦断面図・横断面図 NO.10



図番	18 / 75	年度	R5~R9	縮尺	
事業名	寝屋川流域下水道外				
委託名	管路管理業務委託(R5-1)				
図面名	改良設計箇所図(4)				
履行場所	東大阪市川俣二丁目地内 外				
グループ長		担当			
作成年月	R5年5月	大阪府東部流域下水道事務所			

改良設計箇所図(5)

寝屋川流域(北部)下水道台帳大東(一)幹線 管渠

平面図・縦断面図・横断面図 NO. 9

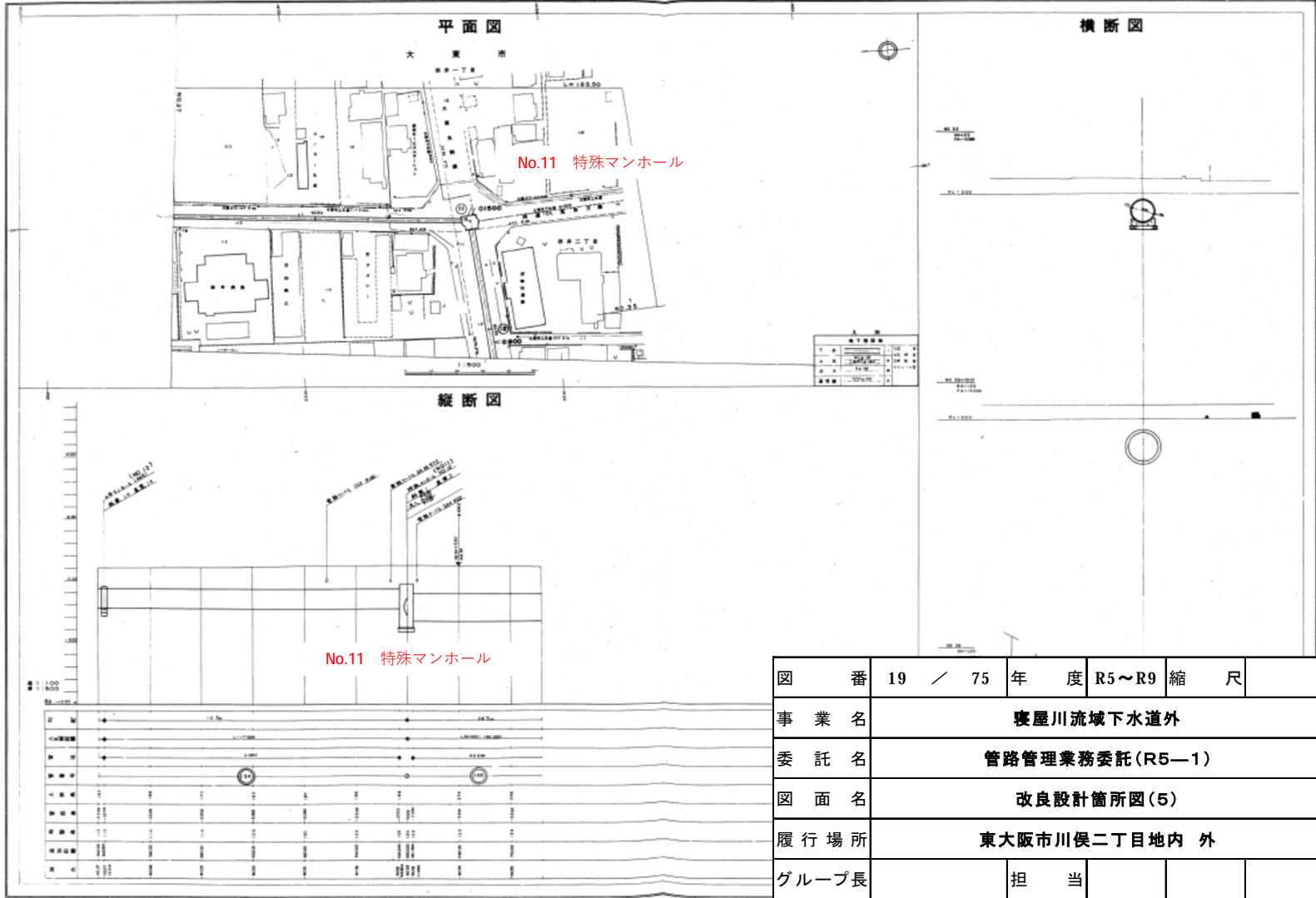
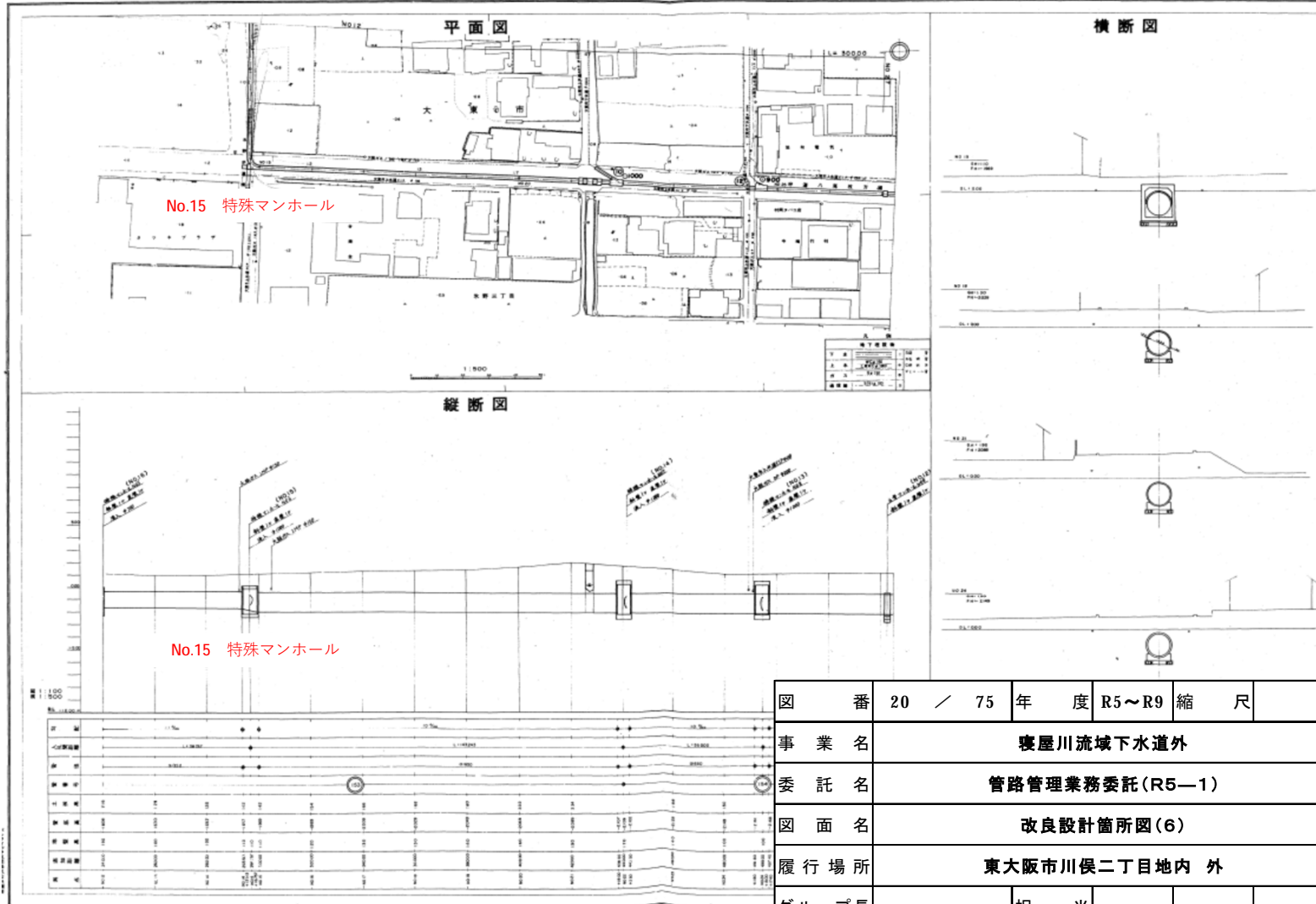


図 番	19 / 75	年 度	R5~R9	縮 尺	
事 業 名	寝屋川流域下水道外				
委 託 名	管路管理業務委託(R5-1)				
図 面 名	改良設計箇所図(5)				
履 行 場 所	東大阪市川俣二丁目地内 外				
グループ長		担 当			
作 成 年 月	R5年5月	大阪府東部流域下水道事務所			

改良設計箇所図(6)

寝屋川流域(北部)下水道台帳大東(一)幹線 管渠

平面図・縦断面図・横断面図 NO.10

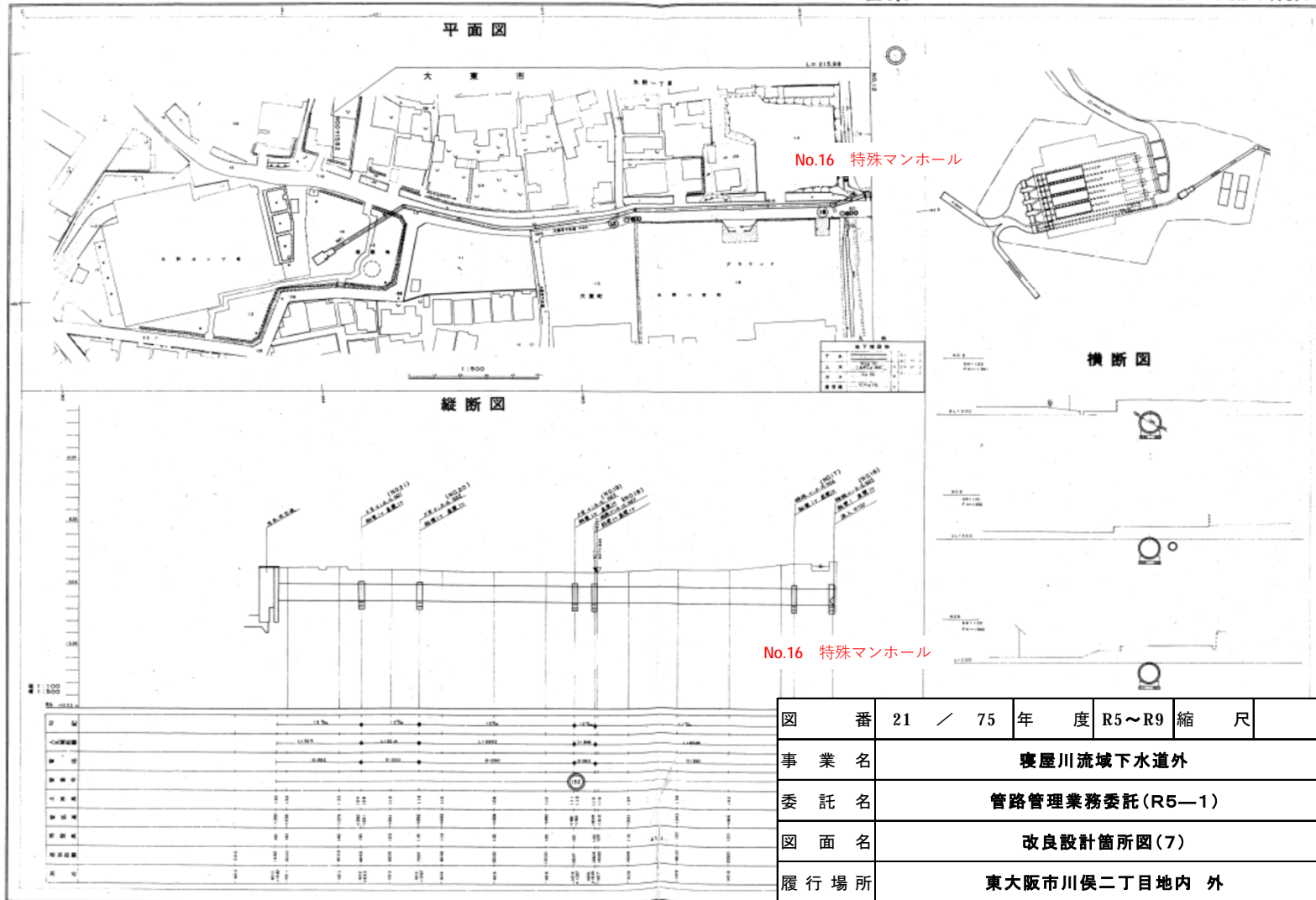


図番	20 / 75	年度	R5~R9	縮尺	
事業名	寝屋川流域下水道外				
委託名	管路管理業務委託(R5-1)				
図面名	改良設計箇所図(6)				
履行場所	東大阪市川俣二丁目地内外				
グループ長		担当			
作成年月	R5年5月	大阪府東部流域下水道事務所			

改良設計箇所図(7)

寝屋川流域(北部)下水道台帳大東(一)幹線 管渠

1157
平面図・縦断面図・横断面図 NO.11



図番	21 / 75	年度	R5~R9	縮尺	
事業名	寝屋川流域下水道外				
委託名	管路管理業務委託(R5-1)				
図面名	改良設計箇所図(7)				
履行場所	東大阪市川俣二丁目地内外				
グループ長		担当			
作成年月	R5年5月	大阪府東部流域下水道事務所			

改良設計箇所図(8)

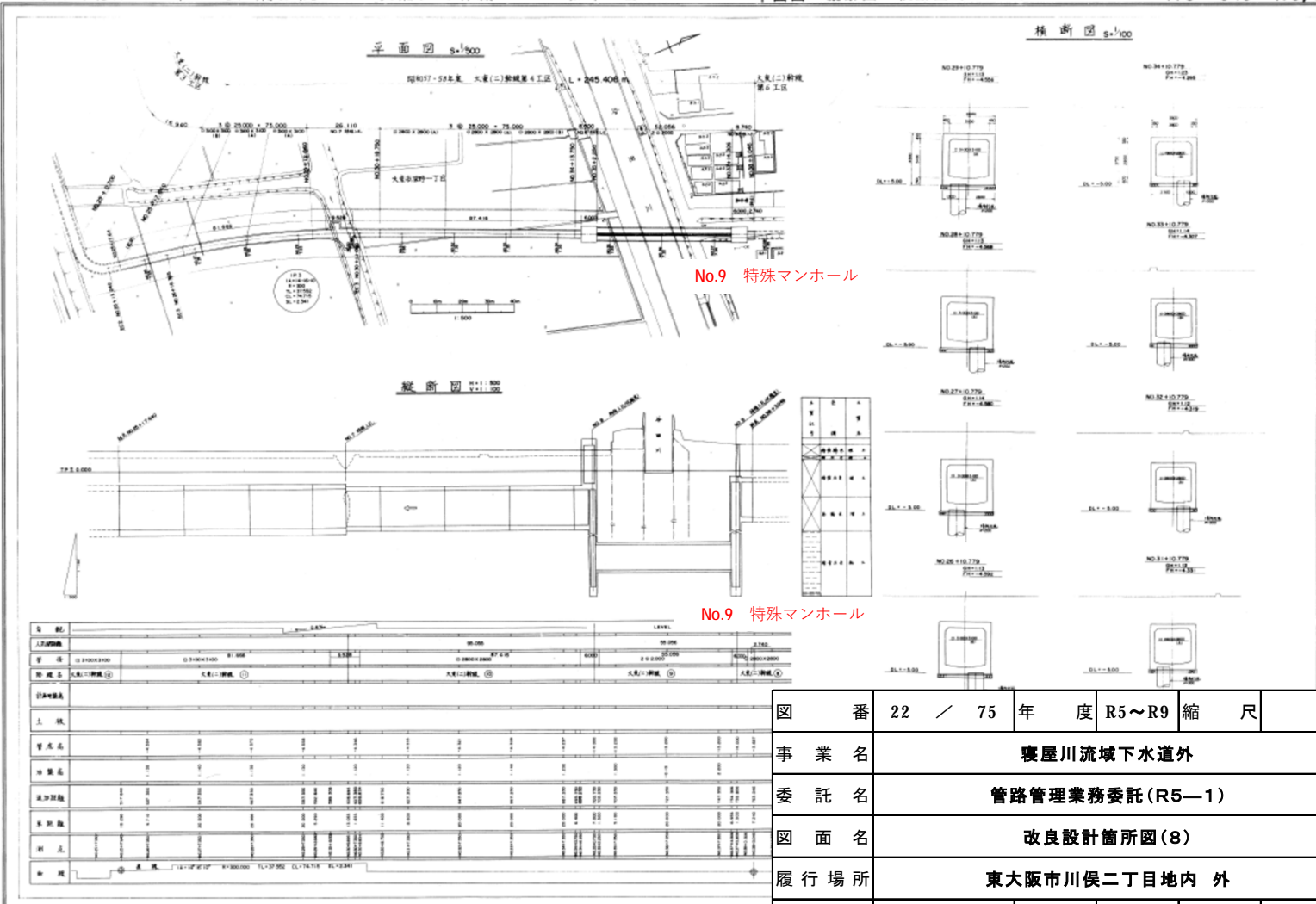
寝屋川北部流域下水道管渠台帳

大東(二)幹線

第4工区

平面図・縦断面図・横断面図(その1)

116-040 NO,4



116-040 NO,4

図番	22 / 75	年度	R5~R9	縮尺	
事業名	寝屋川流域下水道外				
委託名	管路管理業務委託(R5-1)				
図面名	改良設計箇所図(8)				
履行場所	東大阪市川俣二丁目地内外				
グループ長		担当			
作成年月	R5年5月	大阪府東部流域下水道事務所			

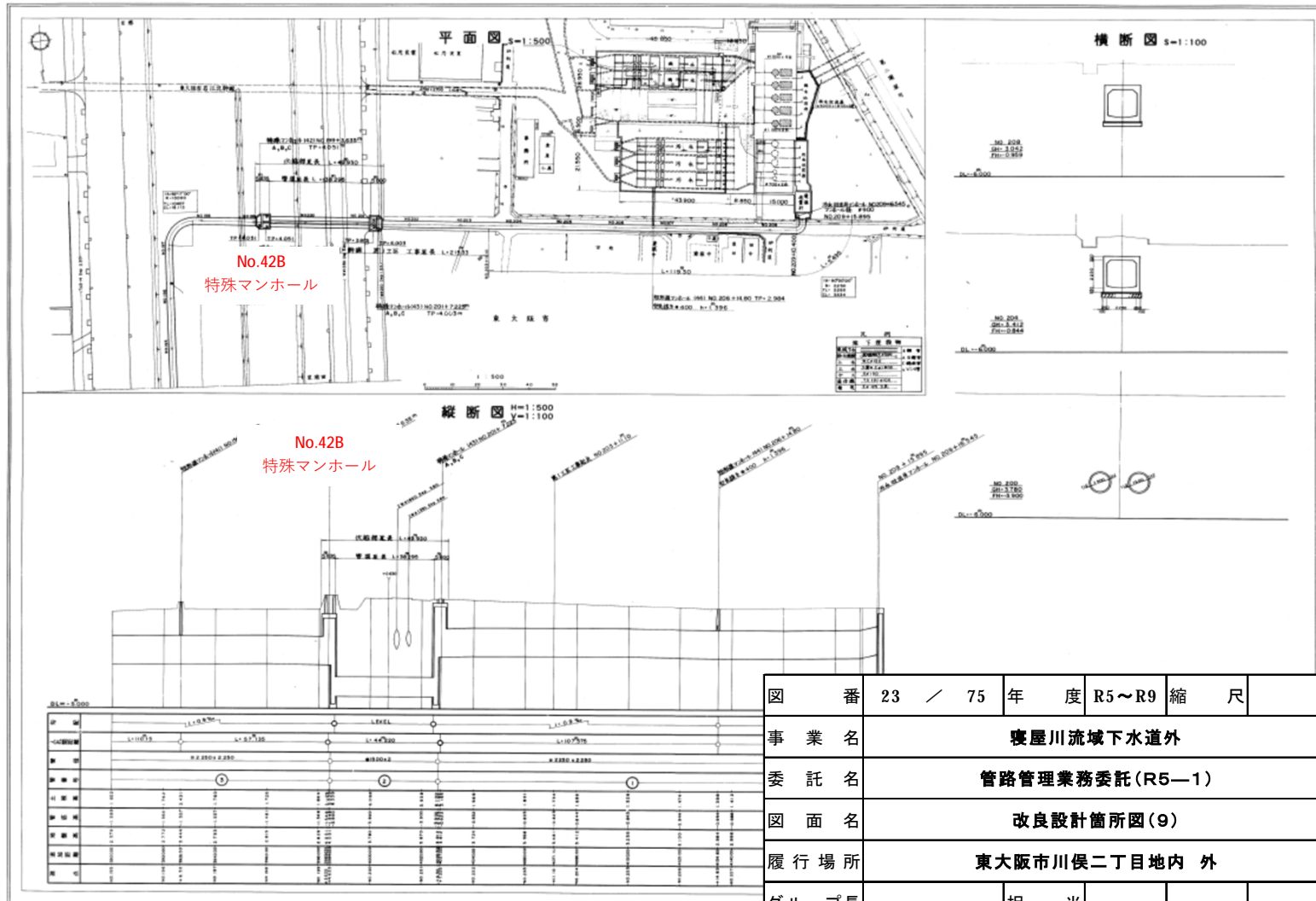
改良設計箇所図(9)

寝屋川流域南部下水道台帳

中央南幹線(その1) 202-010

平面図・縦断面図・横断面図

NO.15



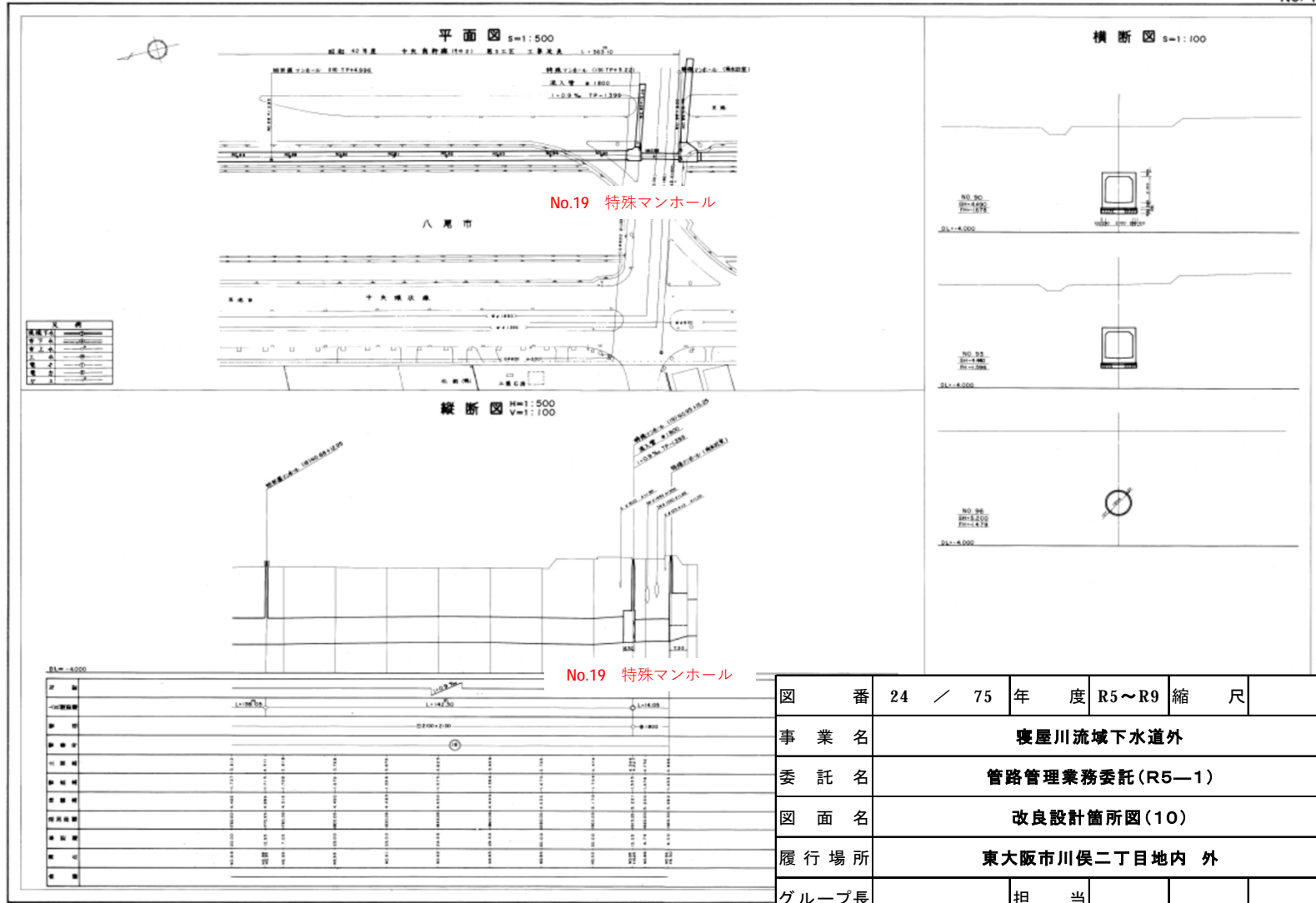
図番	23 / 75	年度	R5~R9	縮尺	
事業名	寝屋川流域下水道外				
委託名	管路管理業務委託(R5-1)				
図面名	改良設計箇所図(9)				
履行場所	東大阪市川俣二丁目地内外				
グループ長		担当			
作成年月	R5年5月	大阪府東部流域下水道事務所			

改良設計箇所図(10)

寝屋川流域南部下水道台帳

中央南幹線(ヤ02) 202-030 平面図・縦断面図・横断面図

NO. 7

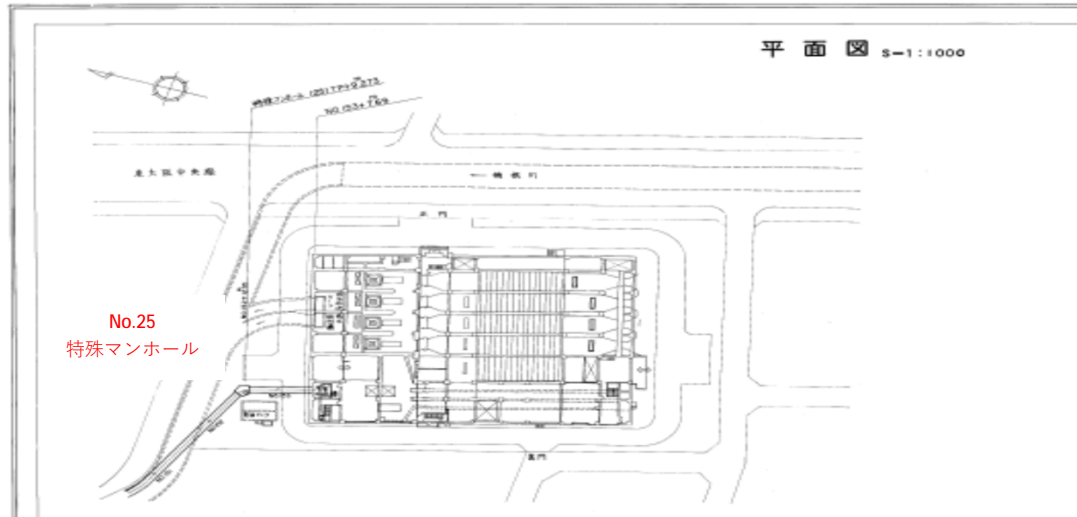


No.19 特殊マンホール

No.19 特殊マンホール

図番	24 / 75	年度	R5~R9	縮尺	
事業名	寝屋川流域下水道外				
委託名	管路管理業務委託(R5-1)				
図面名	改良設計箇所図(10)				
履行場所	東大阪市川俣二丁目地内外				
グループ長		担当			
作成年月	R5年5月	大阪府東部流域下水道事務所			

改良設計箇所図(11)



No.25
特殊マンホール



No.25
特殊マンホール

図番	25 / 75	年度	R5~R9	縮尺
事業名	寝屋川流域下水道外			
委託名	管路管理業務委託(R5-1)			
図面名	改良設計箇所図(11)			
履行場所	東大阪市川俣二丁目地内外			
グループ長		担当		
作成年月	R5年5月	大阪府東部流域下水道事務所		

図番	25 / 75	年度	R5~R9	縮尺
事業名	寝屋川流域下水道外			
委託名	管路管理業務委託(R5-1)			
図面名	改良設計箇所図(11)			
履行場所	東大阪市川俣二丁目地内外			
グループ長		担当		
作成年月	R5年5月	大阪府東部流域下水道事務所		

伏越し管きょ内清掃工位置図(1)

寝屋川北部流域下水道計画図

管線管渠概要

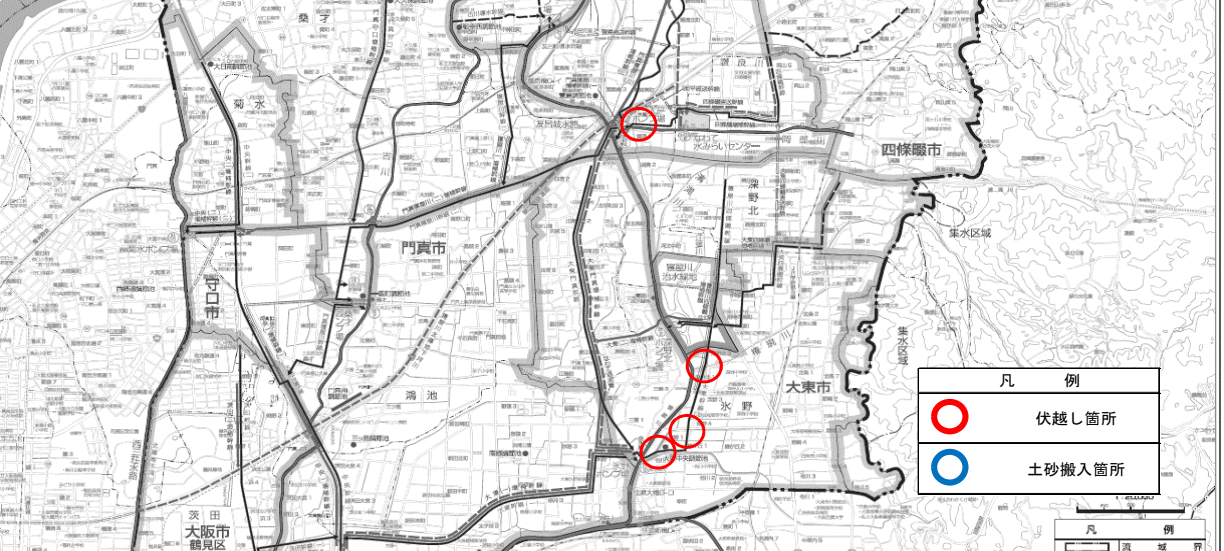
管線区別	管線名称	管径	延長(m)	管種
大東幹線	大東幹線(二)	φ3600	127.5	伏越し
	大東幹線(二)	φ2000×2	55.1	伏越し
	大東幹線(二)	φ1350×2	56.8	伏越し
	四條吸幹線	φ2600	87.9	伏越し
	中央南幹線	□1800×1800×2	124.0	伏越し
	中央南幹線	φ5300	58.8	伏越し
	計		510.0	

集水区別成績

集水区	排水方式	管種	延長(m)
滝野北	合流	管種	196.25
		管種	187.78
	分岐	管種	195.44
		管種	63.85
	計	管種	733.32
		管種	382.27
	滝野南	合流	1527.54
		分岐	3,834.02
	計	管種	4,361.86
		管種	3,403.88
寝屋川	分岐	1,801.72	
	分岐	2,768.68	
大東	分岐	866.43	
	分岐	560.12	
計	分岐	27,261.84	
	分岐	3,284.96	
計	分岐	3,913.14	
	分岐	2,771.70	
計	分岐	6,684.84	
	分岐	623.31	

対象管渠

幹線名	種別	構造	区間	延長 (m)	備考
大東幹線 (二)	伏越し	φ 3600	No.4~No.5	127.5	
大東幹線 (二)	伏越し	φ 2000×2	No.8~No.9	55.1	
大東幹線 (二)	伏越し	φ 1350×2	No.17~No.18	56.8	
四條吸幹線	伏越し	φ 2600	No.1~No.2	87.9	
中央南幹線	伏越し	□1800×1800×2	No.6~No.7	124.0	
中央南幹線	伏越し	φ 5300	No.8~No.9	58.8	
計				510.0	

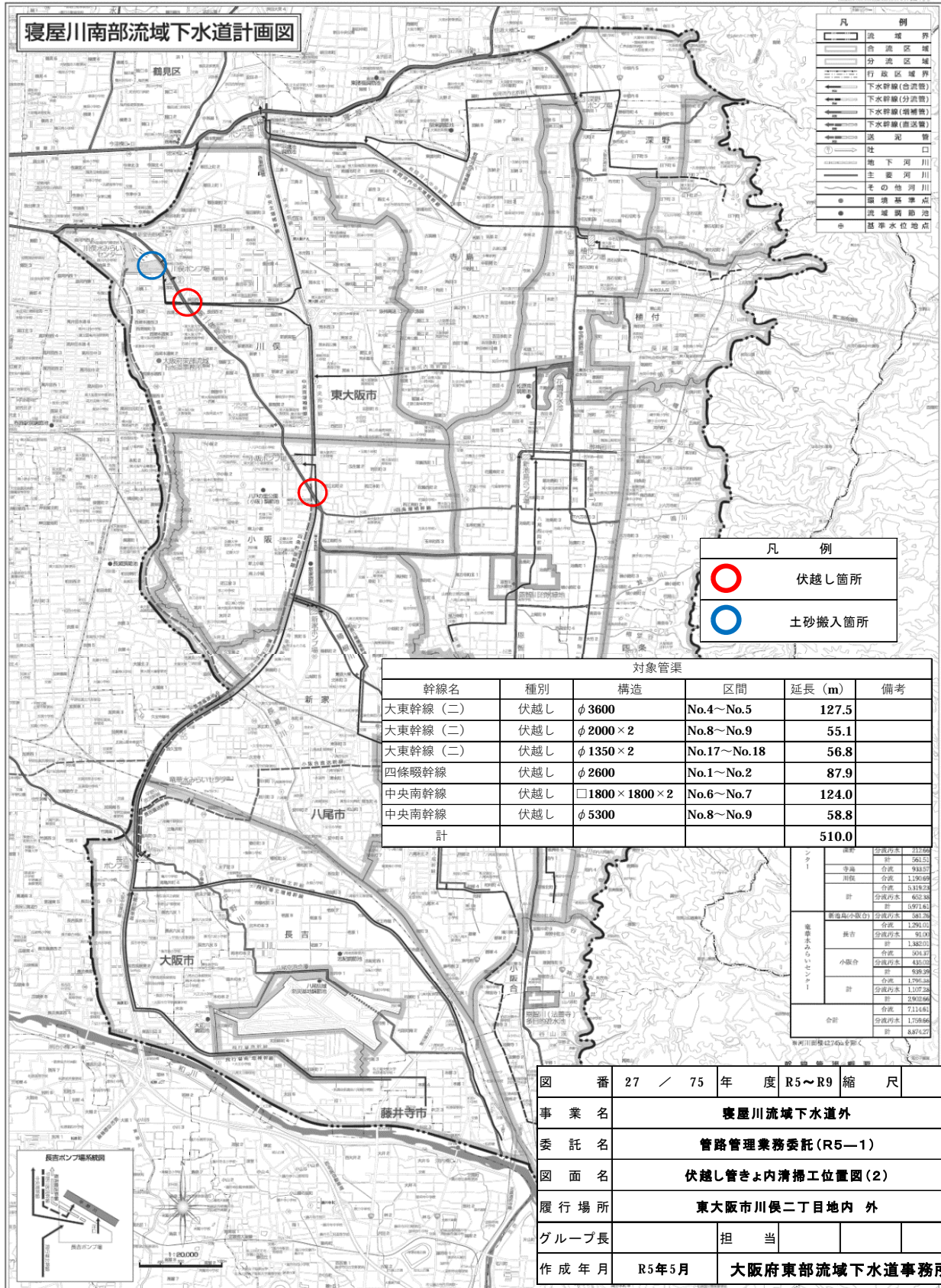


凡例

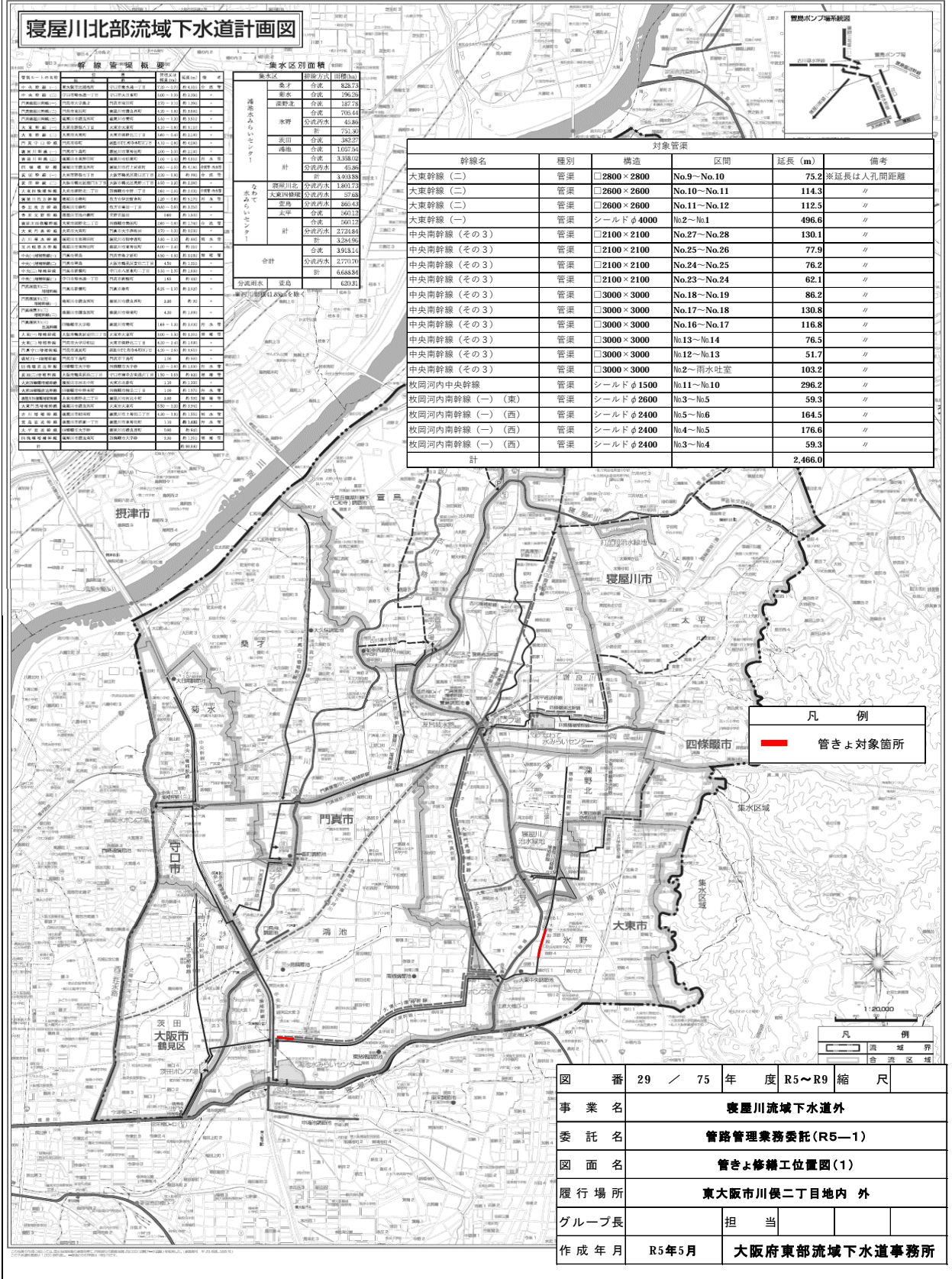
○	伏越し箇所
○	土砂搬入箇所

図番	26 / 75	年度	R5~R9	縮尺	
事業名	寝屋川流域下水道外				
委託名	管路管理業務委託(R5-1)				
図面名	伏越し管きょ内清掃工位置図(1)				
履行場所	東大阪市川俣二丁目地内外				
グループ長		担当			
作成年月	R5年5月	大阪府東部流域下水道事務所			

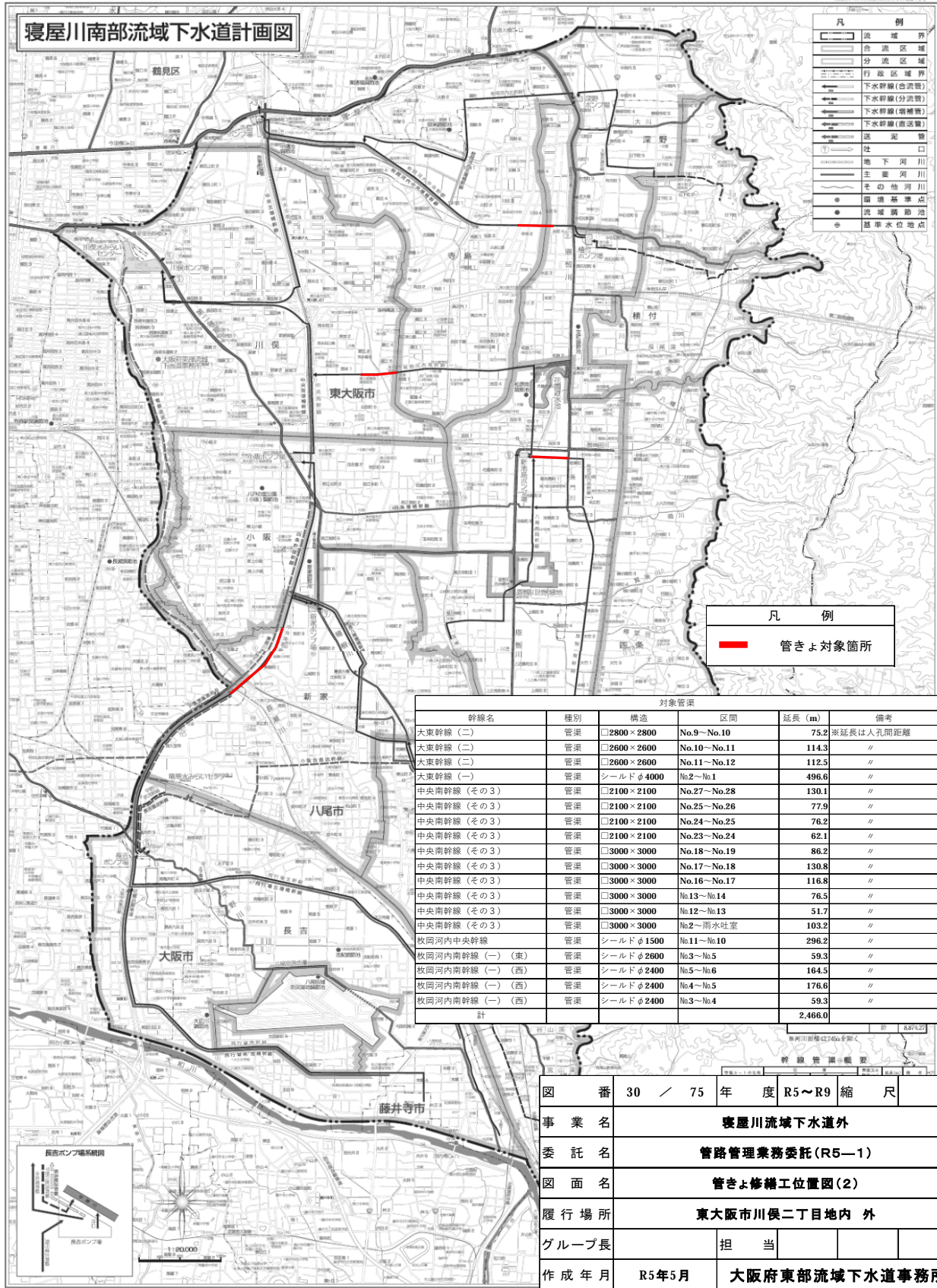
伏越し管きょ内清掃工位置図(2)



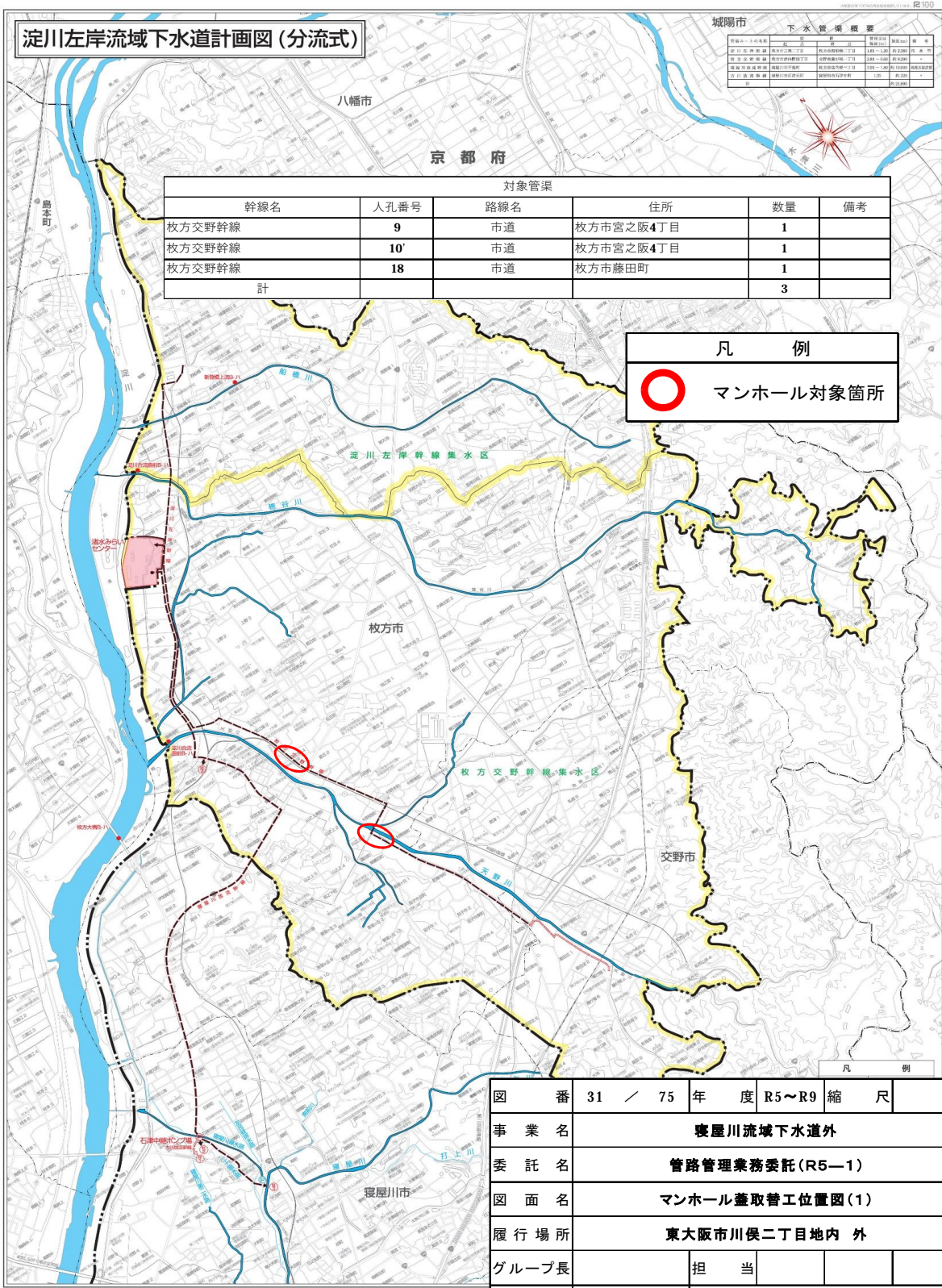
管きよ修繕工位置図(1)



管きよ修繕工位置図(2)



マンホール蓋取替工位置図(1)



淀川左岸流域下水道計画図(分流式)

管渠区画	管渠区画番号	管渠区画名称	管渠区画面積(㎡)	管渠区画延長(m)	管渠区画管径(φ)	管渠区画管種	管渠区画管敷設時期
淀川左岸幹線集水区	1	淀川左岸幹線集水区	148,128	1,481.28	φ1,000	FRP	平成10年
枚方交野幹線集水区	2	枚方交野幹線集水区	1,184,100	11,841.00	φ1,000	FRP	平成10年
淀川左岸幹線集水区	3	淀川左岸幹線集水区	1,184,100	11,841.00	φ1,000	FRP	平成10年
淀川左岸幹線集水区	4	淀川左岸幹線集水区	1,184,100	11,841.00	φ1,000	FRP	平成10年
淀川左岸幹線集水区	5	淀川左岸幹線集水区	1,184,100	11,841.00	φ1,000	FRP	平成10年
淀川左岸幹線集水区	6	淀川左岸幹線集水区	1,184,100	11,841.00	φ1,000	FRP	平成10年
淀川左岸幹線集水区	7	淀川左岸幹線集水区	1,184,100	11,841.00	φ1,000	FRP	平成10年
淀川左岸幹線集水区	8	淀川左岸幹線集水区	1,184,100	11,841.00	φ1,000	FRP	平成10年
淀川左岸幹線集水区	9	淀川左岸幹線集水区	1,184,100	11,841.00	φ1,000	FRP	平成10年
淀川左岸幹線集水区	10	淀川左岸幹線集水区	1,184,100	11,841.00	φ1,000	FRP	平成10年
淀川左岸幹線集水区	11	淀川左岸幹線集水区	1,184,100	11,841.00	φ1,000	FRP	平成10年
淀川左岸幹線集水区	12	淀川左岸幹線集水区	1,184,100	11,841.00	φ1,000	FRP	平成10年
淀川左岸幹線集水区	13	淀川左岸幹線集水区	1,184,100	11,841.00	φ1,000	FRP	平成10年
淀川左岸幹線集水区	14	淀川左岸幹線集水区	1,184,100	11,841.00	φ1,000	FRP	平成10年
淀川左岸幹線集水区	15	淀川左岸幹線集水区	1,184,100	11,841.00	φ1,000	FRP	平成10年
淀川左岸幹線集水区	16	淀川左岸幹線集水区	1,184,100	11,841.00	φ1,000	FRP	平成10年
淀川左岸幹線集水区	17	淀川左岸幹線集水区	1,184,100	11,841.00	φ1,000	FRP	平成10年
淀川左岸幹線集水区	18	淀川左岸幹線集水区	1,184,100	11,841.00	φ1,000	FRP	平成10年
淀川左岸幹線集水区	19	淀川左岸幹線集水区	1,184,100	11,841.00	φ1,000	FRP	平成10年
淀川左岸幹線集水区	20	淀川左岸幹線集水区	1,184,100	11,841.00	φ1,000	FRP	平成10年
淀川左岸幹線集水区	21	淀川左岸幹線集水区	1,184,100	11,841.00	φ1,000	FRP	平成10年
淀川左岸幹線集水区	22	淀川左岸幹線集水区	1,184,100	11,841.00	φ1,000	FRP	平成10年
淀川左岸幹線集水区	23	淀川左岸幹線集水区	1,184,100	11,841.00	φ1,000	FRP	平成10年
淀川左岸幹線集水区	24	淀川左岸幹線集水区	1,184,100	11,841.00	φ1,000	FRP	平成10年
淀川左岸幹線集水区	25	淀川左岸幹線集水区	1,184,100	11,841.00	φ1,000	FRP	平成10年
淀川左岸幹線集水区	26	淀川左岸幹線集水区	1,184,100	11,841.00	φ1,000	FRP	平成10年
淀川左岸幹線集水区	27	淀川左岸幹線集水区	1,184,100	11,841.00	φ1,000	FRP	平成10年
淀川左岸幹線集水区	28	淀川左岸幹線集水区	1,184,100	11,841.00	φ1,000	FRP	平成10年
淀川左岸幹線集水区	29	淀川左岸幹線集水区	1,184,100	11,841.00	φ1,000	FRP	平成10年
淀川左岸幹線集水区	30	淀川左岸幹線集水区	1,184,100	11,841.00	φ1,000	FRP	平成10年
淀川左岸幹線集水区	31	淀川左岸幹線集水区	1,184,100	11,841.00	φ1,000	FRP	平成10年
淀川左岸幹線集水区	32	淀川左岸幹線集水区	1,184,100	11,841.00	φ1,000	FRP	平成10年
淀川左岸幹線集水区	33	淀川左岸幹線集水区	1,184,100	11,841.00	φ1,000	FRP	平成10年
淀川左岸幹線集水区	34	淀川左岸幹線集水区	1,184,100	11,841.00	φ1,000	FRP	平成10年
淀川左岸幹線集水区	35	淀川左岸幹線集水区	1,184,100	11,841.00	φ1,000	FRP	平成10年
淀川左岸幹線集水区	36	淀川左岸幹線集水区	1,184,100	11,841.00	φ1,000	FRP	平成10年
淀川左岸幹線集水区	37	淀川左岸幹線集水区	1,184,100	11,841.00	φ1,000	FRP	平成10年
淀川左岸幹線集水区	38	淀川左岸幹線集水区	1,184,100	11,841.00	φ1,000	FRP	平成10年
淀川左岸幹線集水区	39	淀川左岸幹線集水区	1,184,100	11,841.00	φ1,000	FRP	平成10年
淀川左岸幹線集水区	40	淀川左岸幹線集水区	1,184,100	11,841.00	φ1,000	FRP	平成10年
淀川左岸幹線集水区	41	淀川左岸幹線集水区	1,184,100	11,841.00	φ1,000	FRP	平成10年
淀川左岸幹線集水区	42	淀川左岸幹線集水区	1,184,100	11,841.00	φ1,000	FRP	平成10年
淀川左岸幹線集水区	43	淀川左岸幹線集水区	1,184,100	11,841.00	φ1,000	FRP	平成10年
淀川左岸幹線集水区	44	淀川左岸幹線集水区	1,184,100	11,841.00	φ1,000	FRP	平成10年
淀川左岸幹線集水区	45	淀川左岸幹線集水区	1,184,100	11,841.00	φ1,000	FRP	平成10年
淀川左岸幹線集水区	46	淀川左岸幹線集水区	1,184,100	11,841.00	φ1,000	FRP	平成10年
淀川左岸幹線集水区	47	淀川左岸幹線集水区	1,184,100	11,841.00	φ1,000	FRP	平成10年
淀川左岸幹線集水区	48	淀川左岸幹線集水区	1,184,100	11,841.00	φ1,000	FRP	平成10年
淀川左岸幹線集水区	49	淀川左岸幹線集水区	1,184,100	11,841.00	φ1,000	FRP	平成10年
淀川左岸幹線集水区	50	淀川左岸幹線集水区	1,184,100	11,841.00	φ1,000	FRP	平成10年

幹線名	人孔番号	路線名	住所	数量	備考
枚方交野幹線	9	市道	枚方市宮之阪4丁目	1	
枚方交野幹線	10'	市道	枚方市宮之阪4丁目	1	
枚方交野幹線	18	市道	枚方市藤田町	1	
計				3	

凡 例

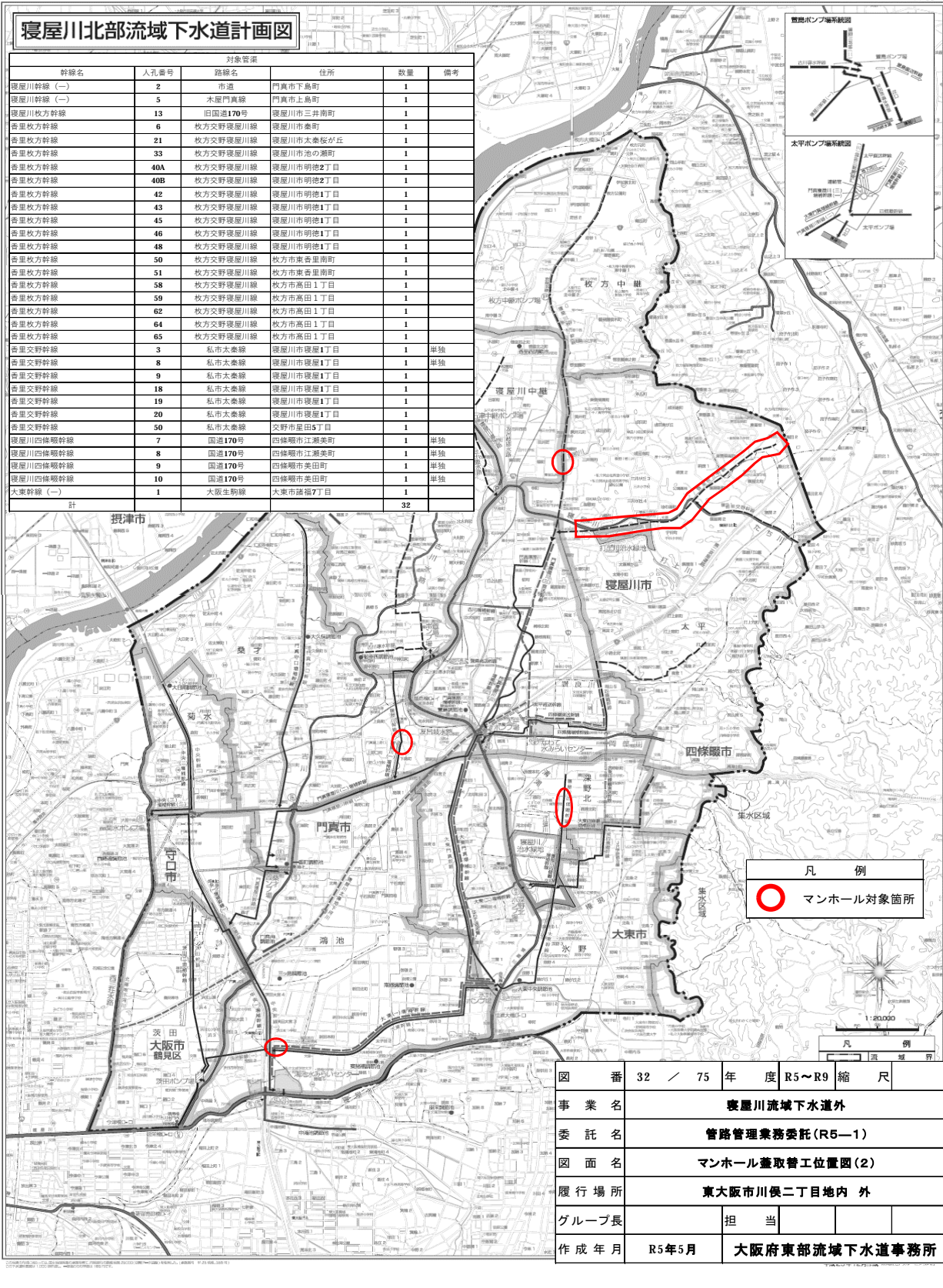
○ マンホール対象箇所

図番	31 / 75	年度	R5~R9	縮尺	
事業名	寝屋川流域下水道外				
委託名	管路管理業務委託(R5-1)				
図面名	マンホール蓋取替工位置図(1)				
履行場所	東大阪市川俣二丁目地内外				
グループ長		担当			
作成年月	R5年5月	大阪府東部流域下水道事務所			

マンホール蓋取替工位置図(2)

寝屋川北部流域下水道計画図

対象管渠					
幹線名	人孔番号	路線名	住所	数量	備考
寝屋川幹線(一)	2	市道	門真市下島町	1	
寝屋川幹線(一)	5	木屋門真線	門真市上島町	1	
寝屋川枝方幹線	13	旧国道170号	寝屋川市三井南町	1	
香里枝方幹線	6	枚方交野寝屋川線	寝屋川市桑町	1	
香里枝方幹線	21	枚方交野寝屋川線	寝屋川市太秦院が丘	1	
香里枝方幹線	33	枚方交野寝屋川線	寝屋川市池の瀬町	1	
香里枝方幹線	40A	枚方交野寝屋川線	寝屋川市明徳2丁目	1	
香里枝方幹線	40B	枚方交野寝屋川線	寝屋川市明徳2丁目	1	
香里枝方幹線	42	枚方交野寝屋川線	寝屋川市明徳1丁目	1	
香里枝方幹線	43	枚方交野寝屋川線	寝屋川市明徳1丁目	1	
香里枝方幹線	45	枚方交野寝屋川線	寝屋川市明徳1丁目	1	
香里枝方幹線	46	枚方交野寝屋川線	寝屋川市明徳1丁目	1	
香里枝方幹線	48	枚方交野寝屋川線	寝屋川市明徳1丁目	1	
香里枝方幹線	50	枚方交野寝屋川線	枚方市東香里南町	1	
香里枝方幹線	51	枚方交野寝屋川線	枚方市東香里南町	1	
香里枝方幹線	58	枚方交野寝屋川線	枚方市高田1丁目	1	
香里枝方幹線	59	枚方交野寝屋川線	枚方市高田1丁目	1	
香里枝方幹線	62	枚方交野寝屋川線	枚方市高田1丁目	1	
香里枝方幹線	64	枚方交野寝屋川線	枚方市高田1丁目	1	
香里枝方幹線	65	枚方交野寝屋川線	枚方市高田1丁目	1	
香里交野幹線	3	私市太秦線	寝屋川市寝屋1丁目	1	単独
香里交野幹線	8	私市太秦線	寝屋川市寝屋1丁目	1	単独
香里交野幹線	9	私市太秦線	寝屋川市寝屋1丁目	1	
香里交野幹線	18	私市太秦線	寝屋川市寝屋1丁目	1	
香里交野幹線	19	私市太秦線	寝屋川市寝屋1丁目	1	
香里交野幹線	20	私市太秦線	寝屋川市寝屋1丁目	1	
香里交野幹線	50	私市太秦線	交野市皇田5丁目	1	
寝屋川四條幹線	7	国道170号	四條市江瀬美町	1	単独
寝屋川四條幹線	8	国道170号	四條市江瀬美町	1	単独
寝屋川四條幹線	9	国道170号	四條市美田町	1	単独
寝屋川四條幹線	10	国道170号	四條市美田町	1	単独
大東幹線(一)	1	大東生駒線	大東市諸福7丁目	1	
計				32	



凡 例
○ マンホール対象箇所

図 番	32 / 75	年 度	R5~R9	縮 尺	
事 業 名	寝屋川流域下水道外				
委 託 名	管路管理業務委託(R5-1)				
図 面 名	マンホール蓋取替工位置図(2)				
履 行 場 所	東大阪市川俣二丁目地内外				
グ ル ー プ 長		担 当			
作 成 年 月	R5年5月	大阪府東部流域下水道事務所			

マンホール蓋取替工位置図(3)

