

1 水源の内訳（取水量）の推移

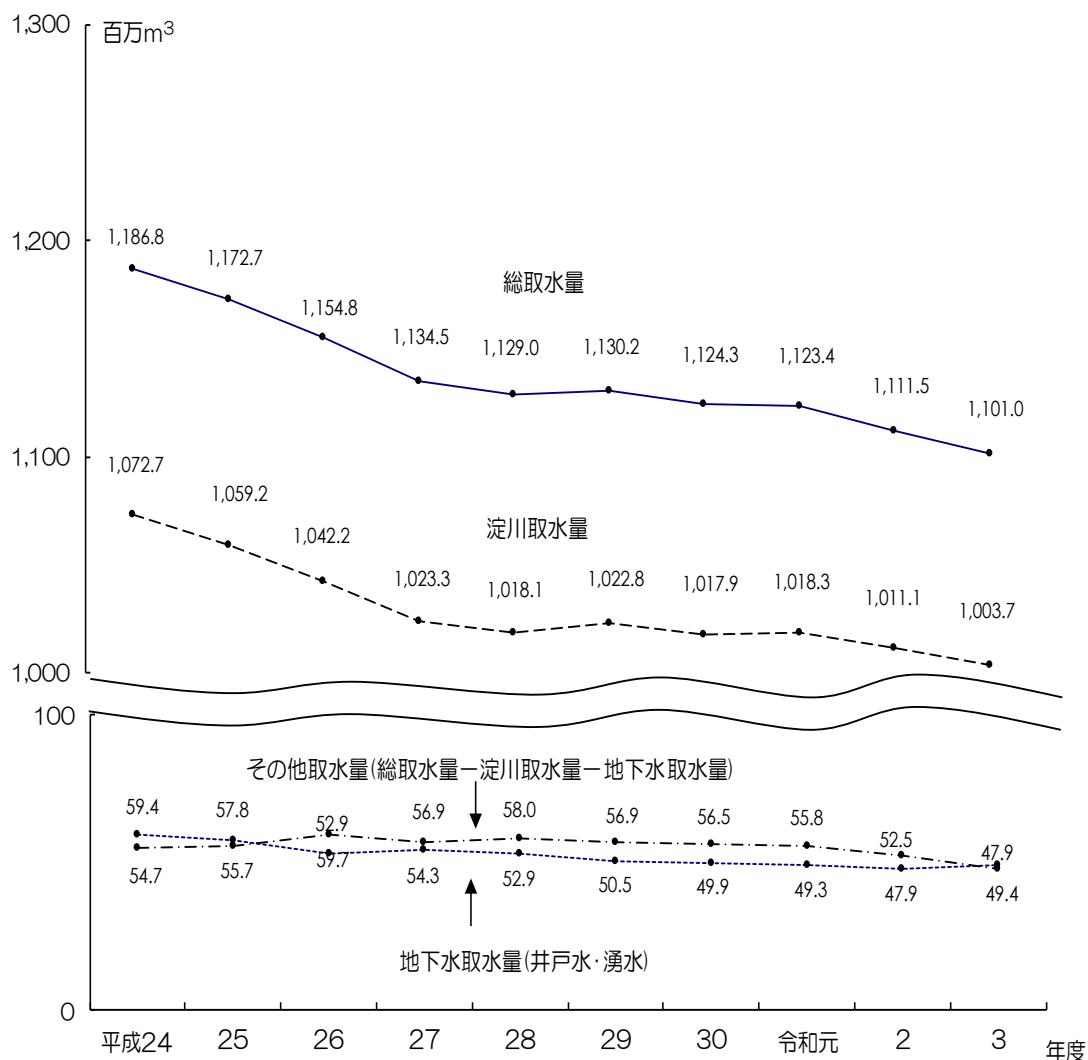


図1 水道水の水源の内訳（取水量）の推移【計画 p9】

表1 水道水の水源種別ごとの取水量割合の推移※

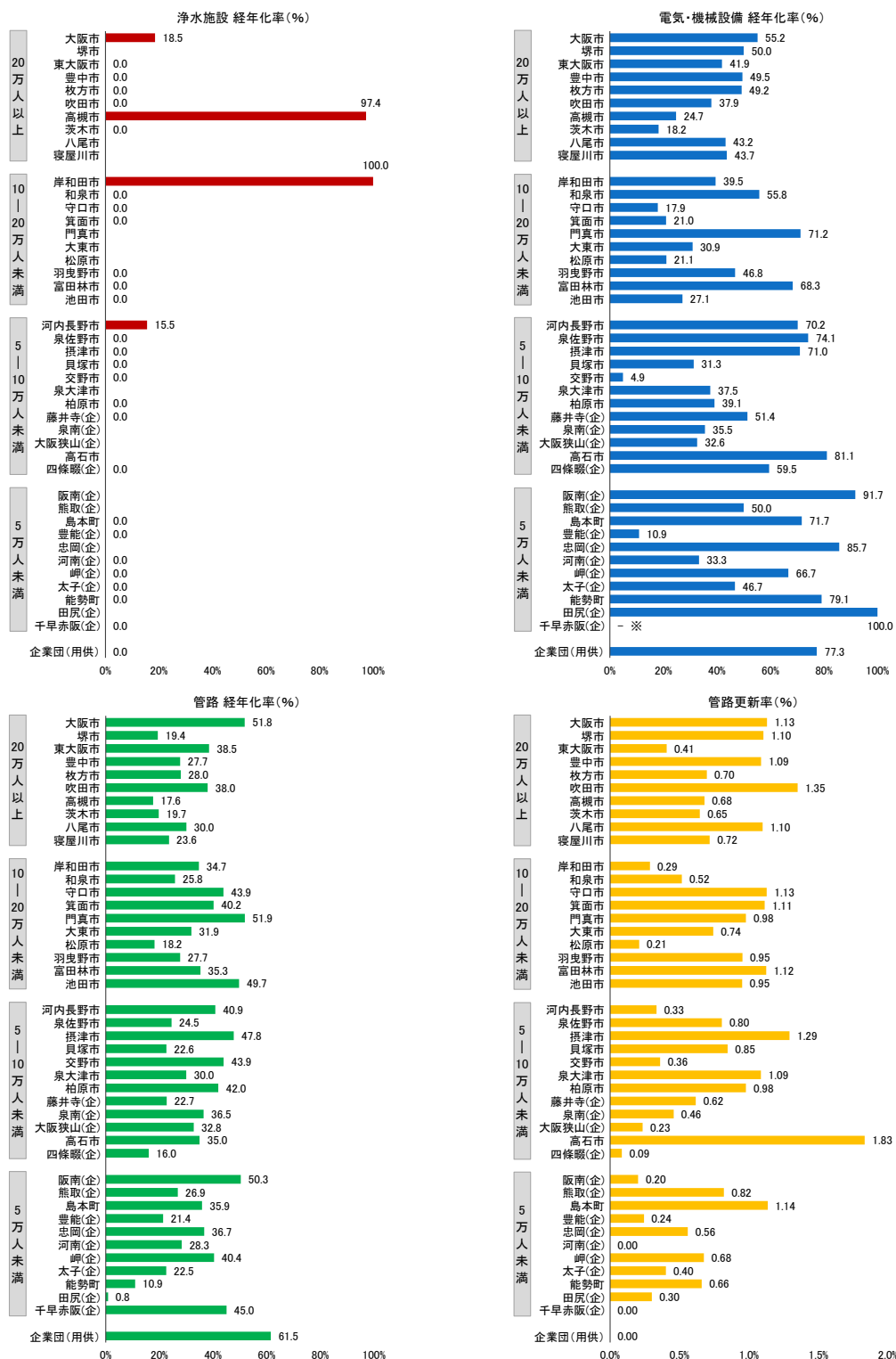
水源	H24	H25	H26	H27	H28	H29	H30	R1	R2	R3
淀川取水量	90.4%	90.3%	90.2%	90.2%	90.2%	90.5%	90.5%	90.6%	91.0%	91.2%
淀川以外(河川、湖沼、ダム)取水量	4.6%	4.7%	5.2%	5.0%	5.1%	5.0%	5.0%	5.0%	4.7%	4.4%
淀川以外(地下水、湧水)取水量	5.0%	4.9%	4.6%	4.8%	4.7%	4.5%	4.4%	4.4%	4.3%	4.5%

出典：大阪府の水道の現況(各年度)

※小数点以下2位四捨五入のため、各年度の合計値が100%にならない年度がある

2 各水道事業体別の状況

2-1 施設他経年化率

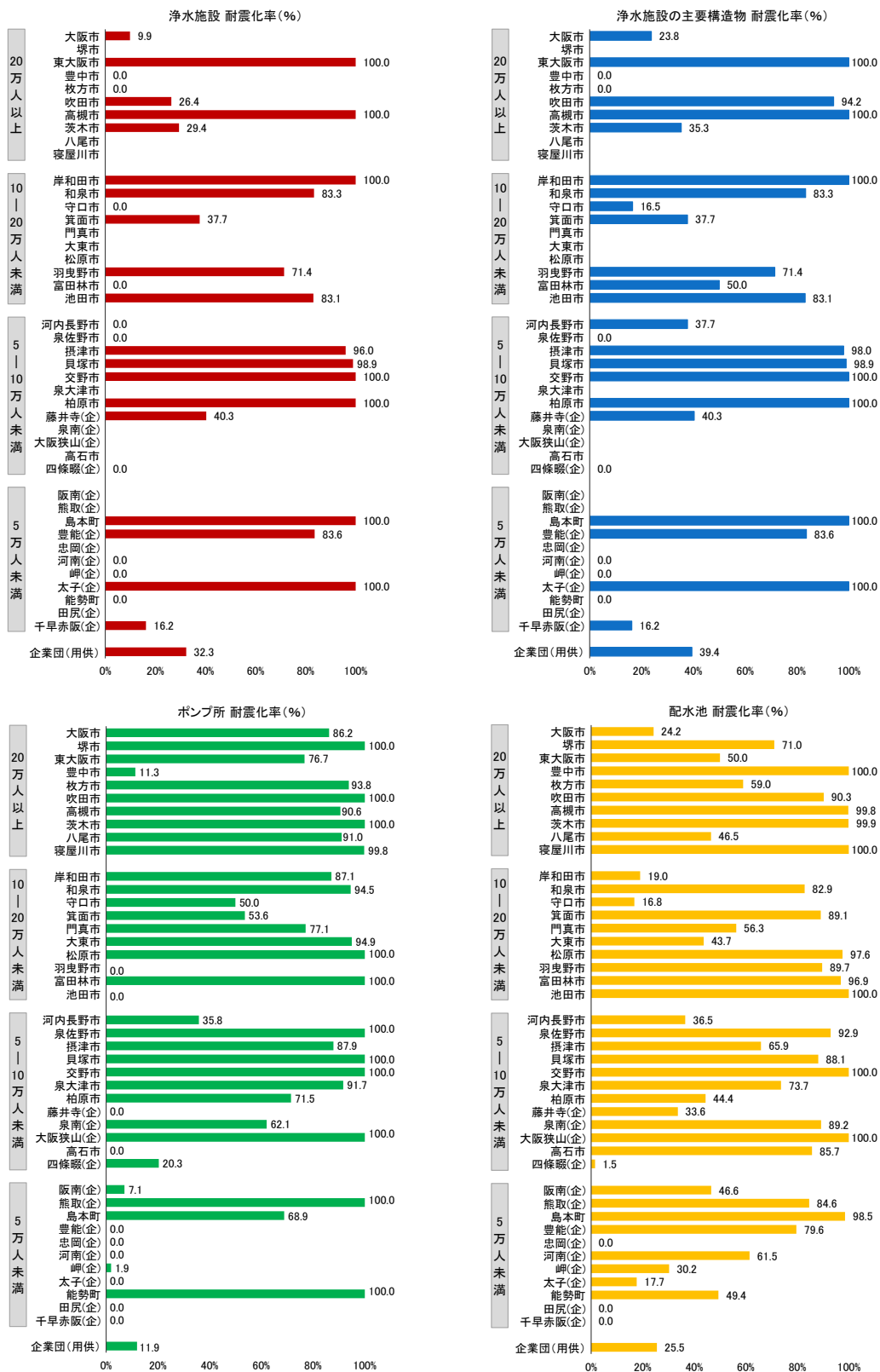


※当該経年化率について未算出
 *企業団(用水供給事業)では、管路更新に先立ち、代替送水能力確保のため、バイパス送水管の整備を実施中。(整備完了後に本格的に管路更新に着手予定)

出典:浄水施設:大阪府調べ(令和3年度末時点)、電気・機械設備:大阪府調べ(令和3年度業務指標)、
 管路:大阪府の水道の現況(令和3年度)

図2 水道事業体別①施設等の経年化状況【計画 p16】

2-2 施設の耐震化状況（管路以外）

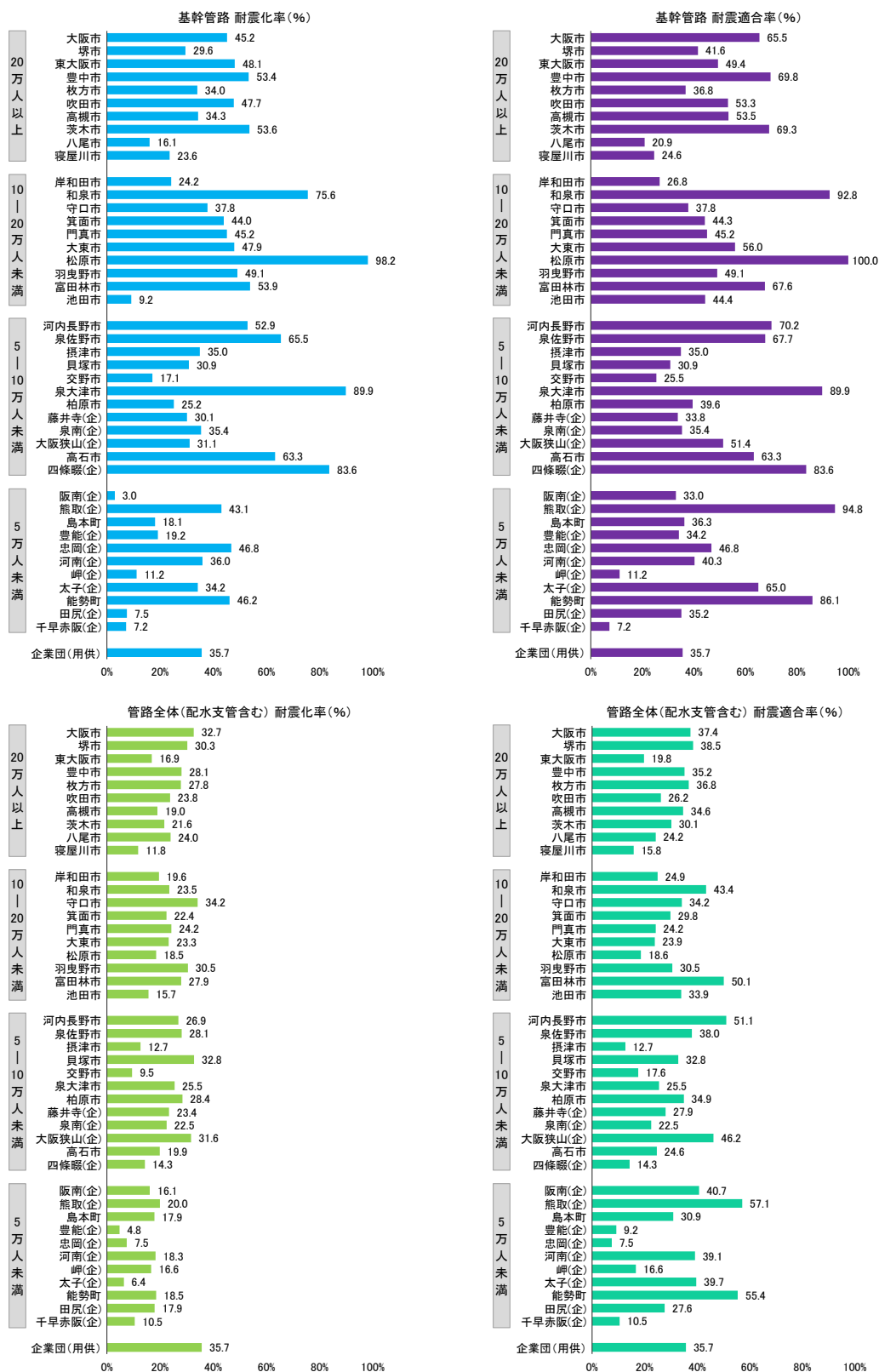


出典：浄水施設、配水池：大阪府の水道の現況(令和3年度)

浄水施設の主要構造物、ポンプ所：大阪府調べ(令和3年度末時点)

図3 施設の耐震化状況(管路以外) 【計画 p18】

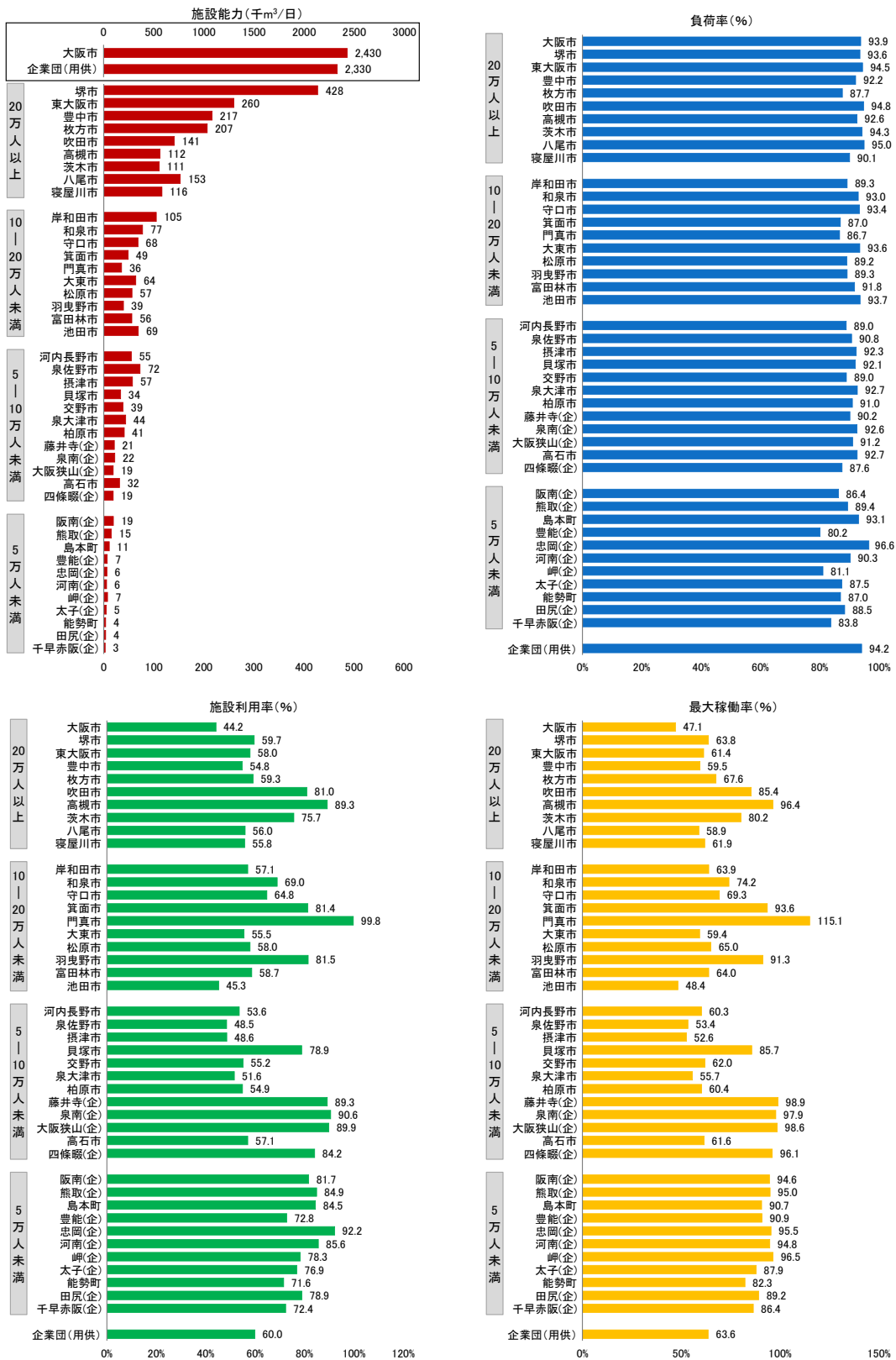
2-3 管路の耐震化状況



出典：大阪府の水道の現況(令和3年度)

図4 管路の耐震化状況【計画 p19】

2-4 施設の稼働状況等



出典：大阪府の水道の現況(令和3年度)

図5 水道事業体別施設の稼働状況【計画 p21】

2-5 危機管理マニュアルの策定状況

表2 危機管理マニュアル【計画 p10】

	地震対策	風水害対策	水質汚染事故対策	クリプトスポリジウム対策	施設事故対策	停電対策	管路事故対策	給水装置凍結事故対策	テロ対策	漏水対策	災害時相互応援協定対策	情報セキュリティ対策	新型インフルエンザ事業継続	その他マニュアル	その他の内容(具体的に)
大阪市	○	○	○	○	○	○	○	○	○	○	○	○	○	×	
能勢町	○	○	○	○	○	○	○	×	×	○	○	○	○	×	
豊能(企)	○	○	○	○	○	○	○	○	○	○	○	○	○	○	災害時受援手引書、 応援給水活動実施手引書
池田市	○	○	○	○	○	○	○	○	○	○	○	○	○	×	
箕面市	○	○	○	○	○	○	○	○	○	○	○	○	○	○	箕面市上下水道局危機管理基本計画、 災害対策本部実働マニュアル、 応急給水マニュアル、広報マニュアル
豊中市	○	○	○	○	○	○	○	○	○	○	○	○	○	×	
吹田市	○	○	○	○	○	○	○	×	○	○	○	○	○	○	上水道施設の監視体制マニュアル、 伝染病対策マニュアル、 水安全計画管理マニュアル
摂津市	○	○	○	○	○	○	○	○	○	○	○	○	○	×	
茨木市	○	○	○	○	○	○	○	○	○	○	○	○	○	×	
高槻市	○	○	○	○	○	○	○	○	○	○	○	○	○	×	
島本町	○	○	○	○	×	○	×	×	○	○	×	○	○	×	
枚方市	○	○	○	○	○	○	○	○	○	○	○	○	○	×	
寝屋川市	○	○	○	○	○	○	○	○	○	○	○	○	○	○	行事中事故対応、集団食中毒対応
守口市	○	○	○	○	○	○	○	○	○	○	×	○	○	×	
門真市	○	△	○	○	○	○	○	○	○	○	×	○	○	△	受援体制マニュアル
交野市	○	○	○	○	○	○	○	○	○	○	○	○	○	×	
四條畷(企)	○	○	○	○	○	○	○	○	○	○	○	○	○	○	災害時受援手引書、 応援給水活動実施手引書
大東市	○	○	○	○	○	○	○	○	○	○	○	○	○	×	
東大阪市	○	○	○	○	○	○	○	○	○	○	○	○	○	○	府子力災害対応マニュアル、 広報対応マニュアル、 災害時の応援団体受入マニュアル
八尾市	○	○	○	○	○	○	○	○	○	○	○	○	○	○	受援マニュアル
柏原市	○	○	○	○	○	○	○	○	○	○	×	○	○	×	
藤井寺(企)	○	○	○	○	○	○	○	○	○	○	○	○	○	○	災害時受援手引書、 応援給水活動実施手引書
松原市	○	○	○	○	○	○	○	○	○	○	○	○	○	×	災害時相互応援協定対策マニュアルは、策 定済みの協定団体と未策定の協定団体 がある。
羽曳野市	○	○	○	○	○	○	○	○	○	○	○	○	○	×	
富田林市	○	○	○	○	○	○	○	×	○	○	×	○	○	○	水安全計画
河内長野市	○	○	○	○	○	○	○	○	○	○	○	○	○	×	
太子(企)	○	○	○	○	○	○	○	○	○	○	○	○	○	○	災害時受援手引書、 応援給水活動実施手引書
河南(企)	○	○	○	○	○	○	○	○	○	○	○	○	○	○	災害時受援手引書、 応援給水活動実施手引書
千早赤阪(企)	○	○	○	○	○	○	○	○	○	○	○	○	○	○	災害時受援手引書、 応援給水活動実施手引書
大阪狭山(企)	○	○	○	○	○	○	○	○	○	○	○	○	○	○	災害時受援手引書、 応援給水活動実施手引書
堺市	○	○	○	○	○	○	○	○	○	○	○	○	○	×	
高石市	○	○	○	○	○	○	○	○	○	○	○	○	○	×	
泉大津市	○	○	○	○	○	○	○	○	○	○	×	○	○	×	
忠岡(企)	○	○	○	○	○	○	○	○	○	○	○	○	○	○	災害時受援手引書、 応援給水活動実施手引書
和泉市	○	○	○	○	○	○	×	×	○	○	×	○	○	○	和泉市応急給水活動計画
岸和田市	○	○	○	○	○	○	○	○	○	○	○	○	○	○	応援水道事業体受入れマニュアル
貝塚市	○	○	○	○	○	○	○	○	○	○	×	○	○	×	
泉佐野市	○	○	○	○	○	○	○	○	○	○	△	○	○	×	
熊取(企)	○	○	○	○	○	○	○	○	○	○	○	○	○	○	災害時受援手引書、 応援給水活動実施手引書
田尻(企)	○	○	○	○	○	○	○	○	○	○	○	○	○	○	災害時受援手引書、 応援給水活動実施手引書
泉南(企)	○	○	○	○	○	○	○	○	○	○	○	○	○	○	災害時受援手引書、 応援給水活動実施手引書
阪南(企)	○	○	○	○	○	○	○	○	○	○	○	○	○	○	災害時受援手引書、 応援給水活動実施手引書
岬(企)	○	○	○	○	○	○	○	○	○	○	○	○	○	○	災害時受援手引書、 応援給水活動実施手引書
企業団(用供)	○	○	○	○	○	○	○	○	○	○	○	○	○	○	災害時受援手引書、 応援給水活動実施手引書

○:策定済 △:策定中 ×:未策定

2-6 アセットマネジメントの実施状況

表3 アセットマネジメントの実施状況【計画p11】

	アセットマネジメント実施状況		
	更新需要	財政収支	備考
大阪市	④タイプ4(詳細型)	④タイプD(詳細型)	
能勢町	②タイプ2(簡略型)	③タイプC(標準型)	精度向上実施中
豊能(企)	④タイプ4(詳細型)	③タイプC(標準型)	
池田市	③タイプ3(標準型)	③タイプC(標準型)	
箕面市	④タイプ4(詳細型)	④タイプD(詳細型)	
豊中市	④タイプ4(詳細型)	④タイプD(詳細型)	
吹田市	③タイプ3(標準型)	③タイプC(標準型)	精度向上実施中
摂津市	②タイプ2(簡略型)	③タイプC(標準型)	
茨木市	④タイプ4(詳細型)	④タイプD(詳細型)	
高槻市	③タイプ3(標準型)	③タイプC(標準型)	精度向上実施中
島本町	③タイプ3(標準型)	③タイプC(標準型)	
枚方市	④タイプ4(詳細型)	④タイプD(詳細型)	
寝屋川市	③タイプ3(標準型)	③タイプC(標準型)	
守口市	③タイプ3(標準型)	③タイプC(標準型)	
門真市	③タイプ3(標準型)	③タイプC(標準型)	
交野市	③タイプ3(標準型)	③タイプC(標準型)	
四條畷(企)	④タイプ4(詳細型)	③タイプC(標準型)	
大東市	④タイプ4(詳細型)	④タイプD(詳細型)	
東大阪市	③タイプ3(標準型)	③タイプC(標準型)	
八尾市	④タイプ4(詳細型)	④タイプD(詳細型)	
柏原市	③タイプ3(標準型)	③タイプC(標準型)	
藤井寺(企)	④タイプ4(詳細型)	③タイプC(標準型)	
松原市	③タイプ3(標準型)	③タイプC(標準型)	
羽曳野市	④タイプ4(詳細型)	④タイプD(詳細型)	
富田林市	③タイプ3(標準型)	③タイプC(標準型)	
河内長野市	④タイプ4(詳細型)	④タイプD(詳細型)	
太子(企)	④タイプ4(詳細型)	③タイプC(標準型)	
河南(企)	④タイプ4(詳細型)	③タイプC(標準型)	
千早赤阪(企)	④タイプ4(詳細型)	③タイプC(標準型)	
大阪狭山(企)	④タイプ4(詳細型)	③タイプC(標準型)	
堺市	④タイプ4(詳細型)	④タイプD(詳細型)	
高石市	④タイプ4(詳細型)	④タイプD(詳細型)	
泉大津市	④タイプ4(詳細型)	④タイプD(詳細型)	
忠岡(企)	④タイプ4(詳細型)	③タイプC(標準型)	
和泉市	③タイプ3(標準型)	③タイプC(標準型)	
岸和田市	④タイプ4(詳細型)	④タイプD(詳細型)	
貝塚市	④タイプ4(詳細型)	④タイプD(詳細型)	
泉佐野市	③タイプ3(標準型)	③タイプC(標準型)	
熊取(企)	④タイプ4(詳細型)	③タイプC(標準型)	
田尻(企)	④タイプ4(詳細型)	③タイプC(標準型)	
泉南(企)	④タイプ4(詳細型)	③タイプC(標準型)	
阪南(企)	④タイプ4(詳細型)	③タイプC(標準型)	
岬(企)	④タイプ4(詳細型)	③タイプC(標準型)	
大阪広域水道企業団	④タイプ4(詳細型)	③タイプC(標準型)	

「3-1 令和6年度企業団との統合団体の概要」については、企業団が公表した統合案に基づき記載しており、今後の各市議会の議決状況によって記載内容を修正する場合があります。

3 広域連携

3-1 令和6年度企業団との統合団体の概要

令和6年度企業団との統合団体の概要は次頁のとおり。

（「大阪広域水道企業団と岸和田市・八尾市・富田林市・和泉市・柏原市・高石市・東大阪市との水道事業の統合に向けての検討、協議 統合案の概要」を引用）