

新しい旅の エチケット

感染リスクを避けて
安心して楽しい旅行

あなたのエチケットから
はじまる安心な旅



すいている時期、
時間帯で、
快適旅行



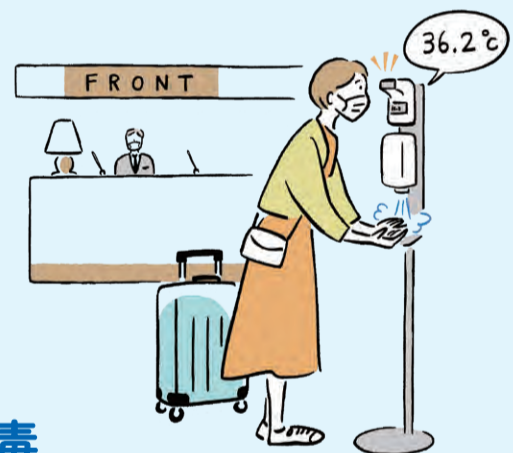
旅行前、
体調不良？
旅控え



マスクして、
手洗い消毒、
接種後も



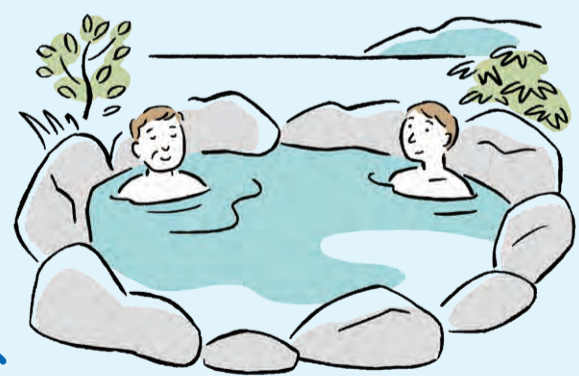
楽しくも、
車内のおしゃべり
控えめに



入力で
検温、消毒
忘れずに



マスクして
話せば安心、
食事の前後



黙浴で、
静かにゆったり
「いい湯だな」



屋外・屋内でのマスク着用について

- マスク着用は従来同様、基本的な感染防止対策として重要です。
一人ひとりの行動が、大切な人と私たちの日常を守ることに繋がります。
- 屋外では、人との距離（2m以上を目安）が確保できる場合や、距離が確保できなくても、会話をほとんど行わない場合は、**マスクを着用する必要はありません。**
- 屋内では、人との距離（2m以上を目安）が確保できて、かつ会話をほとんど行わない場合は、**マスクを着用する必要はありません。**



【屋外】

距離が確保できる

距離が確保できない

マスク必要なし

マスク着用推奨

会話を
する



マスク必要なし

マスク必要なし

会話を
ほとんど
行わない



公園での散歩やランニング、サイクリングなど

徒歩や自転車での通勤など、屋外で人とすれ違う場面

【屋内】

距離が確保できる

距離が確保できない

マスク着用推奨

マスク着用推奨

会話を
する



会話を
ほとんど
行わない

マスク必要なし

マスク着用推奨



通勤ラッシュ時や人混みの中
ではマスクを着用しましょう

高齢の方と会う時や病院に行く時は、マスクを着用しましょう。
体調不良時の出勤・登校・移動はお控えください。



夏場は、熱中症防止の観点から、屋外でマスクの必要のない場面では、マスクを外すことを推奨します。

マスクに
関するQ&A

