

異常気象時通行規制区間及び規制基準の見直し  
～規制区間の解除（緩和）～

令和3年度 道路防災対策等に関する技術検討会  
現地確認 結果

- 
1. 実施区間
  2. 実施概要
  3. 区間の概要
  4. 現地確認
  5. まとめ

# 1. 実施区間

---

路線名	位置	延長 【km】	(現)基準 雨量区分	最大経験 雨量	(新)基準 雨量区分
亀岡能勢線 (一般府道)	豊能郡能勢町杉原 ～ 豊能郡能勢町倉垣	2.5	基準150mm	473mm	<b>基準210mm</b>

## 2. 実施概要

1. 実施日時 : 令和3年10月29日(金)14時～17時
2. 現地確認者 : 近畿大学 河井教授  
京都大学 岸田教授  
関西大学 小山教授
3. 対象路線 : 一般府道亀岡能勢線
4. 現地確認ルート



# 3. 区間の概要

## 1. 異常気象時通行規制区間の概要

- 路線名 : 一般府道 亀岡能勢線
- 対象区間 : 豊能郡能勢町杉原～倉垣(延長2.5km)
- 交通量 : 1,026台/24h(出典:平成27年度道路交通センサス)
- 規制基準 : 通行止め連続雨量150mm(通行注意100mm)
- 指定年度 : 昭和46年度

## 2. 過去の雨量履歴及び災害履歴

降雨日時	連続雨量	災害履歴
H30年 7月 5日 0時～6日 19時	473mm	災害なし

※上記以下の降雨でも過去10年間、災害履歴なし

## 3. 過去の最大連続雨量と基準の見直し

降雨日時	最大連続雨量	見直し基準雨量
H30年 7月 5日 0時～6日 19時	473mm	210mm

※雨量観測所:歌垣山(観測所からの距離 平均1.18km【最長2.2km、最短0.16km】)

# 3. 区間の概要

## 4. 路線図





# 3. 区間の概要

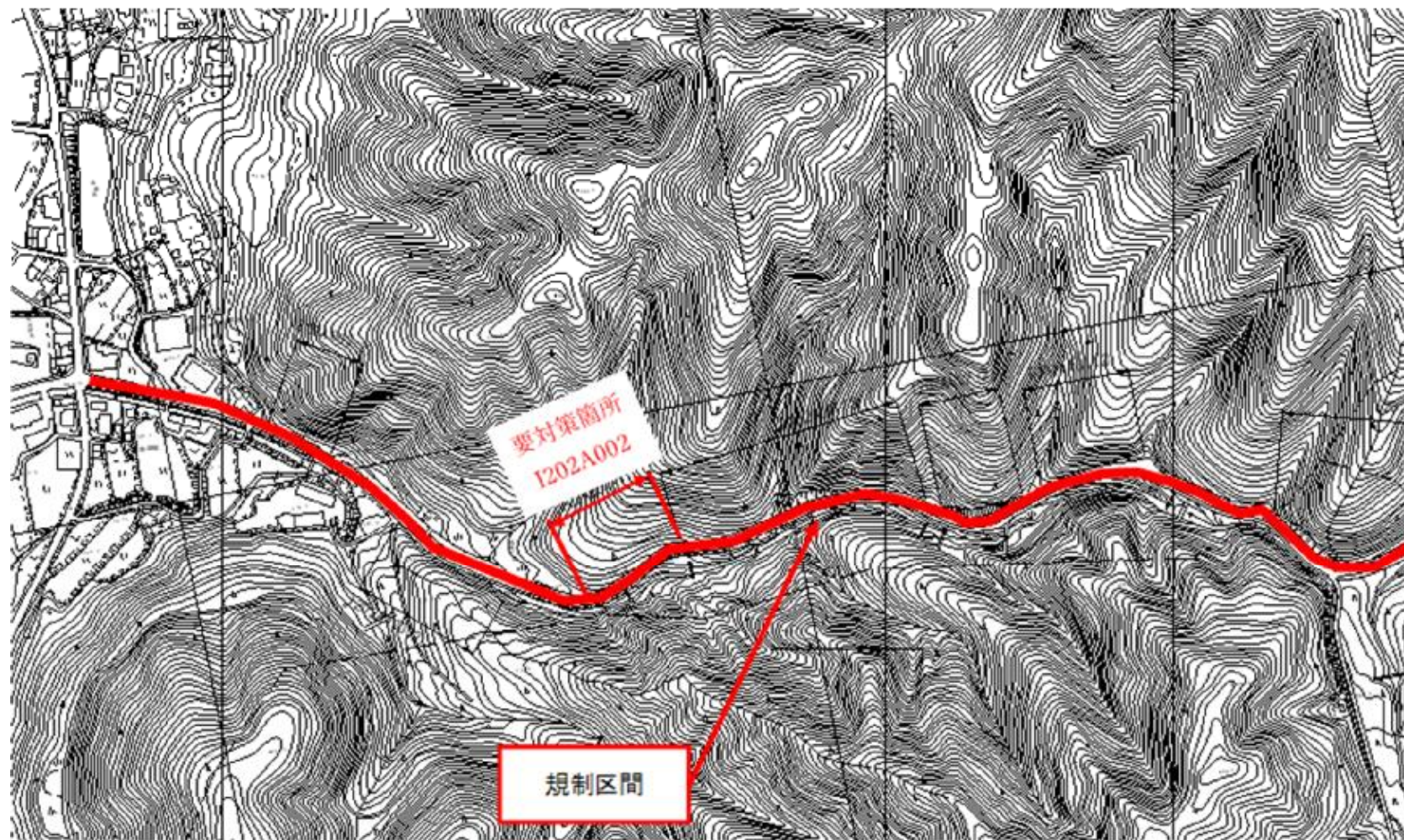
## 5. 航空写真





# 3. 区間の概要

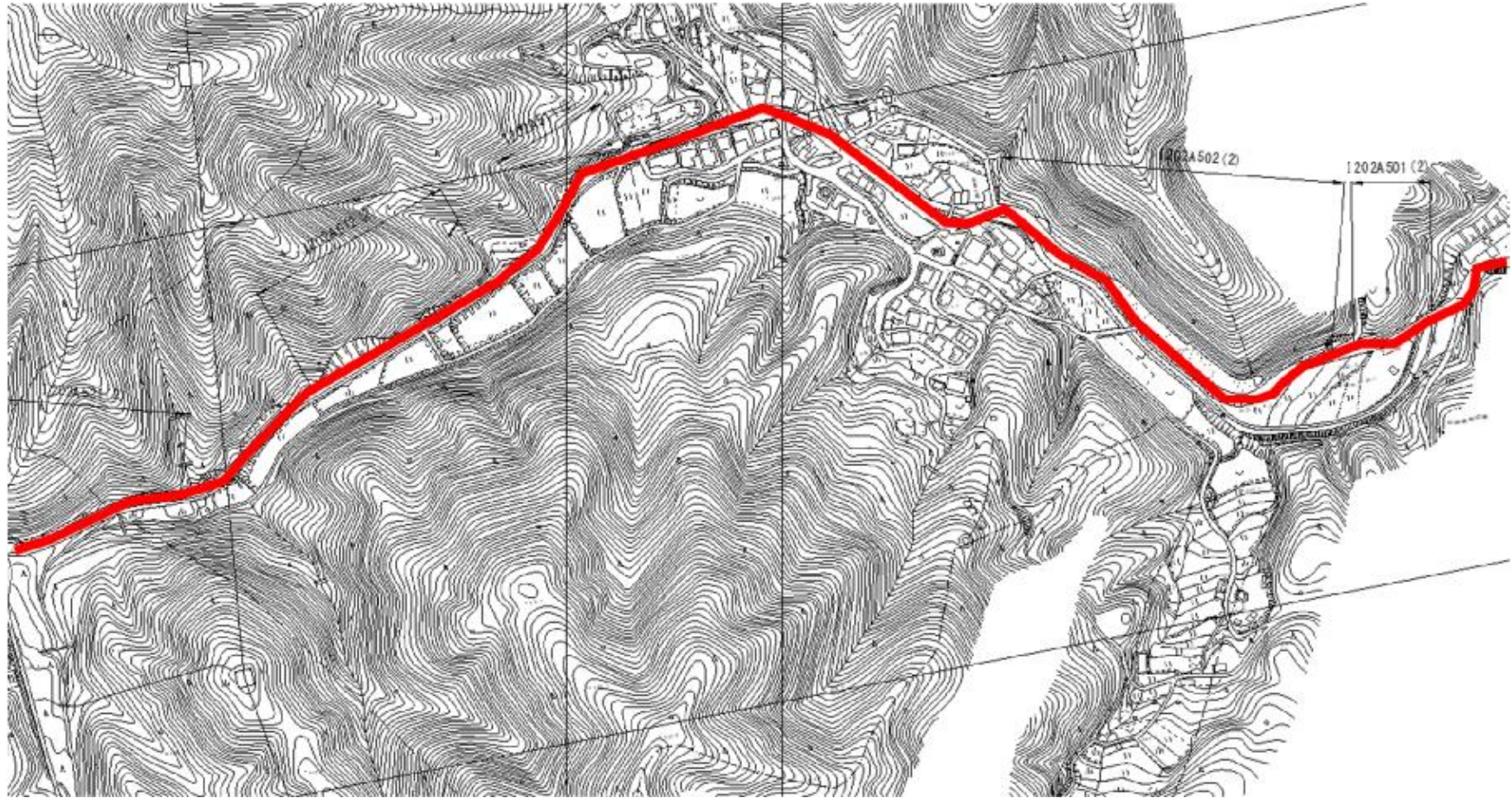
## 6. 道路防災点検結果(H27点検) 1/2





# 3. 区間の概要

## 6. 道路防災点検結果(H27点検) 2/2





# 4. 現地確認

## 現地状況写真

1202A002 要対策箇所への対策状況の確認



# 4. 現地確認

## 現地状況写真

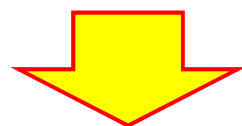
1202A502 経過観察箇所状況の確認



## 5. まとめ

---

- (1) のり面保護工、落石対策工等における適正な維持管理  
⇒ 点検の際に、のり面保護工の変状、落石防護網の劣化や機能低下がないかを確認し、必要に応じて対策を実施する。
- (2) モルタル吹付工内に自生する植生について経過観察する。  
⇒ 点検の際に、植生の状況を観察し、繁茂状況に応じて取り除く。
- (3) 経過観察区間において、変状等の履歴を記録する。  
⇒ 点検の際に、変状等の状況を把握し、結果を防災カルテに記録する。



経過を観察することを前提として

**通行規制基準雨量の緩和を実施**