

# 津波浸水想定

## 8 / 8 大阪府被害想定 (M<sub>w</sub>=9.1)

### 【津波シミュレーション条件】

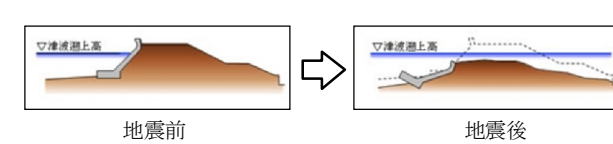
対象地震：内閣府ケース 3,4,5,10 重ね合わせ

堤防取扱い：越流時に破堤（堤防なしとする）

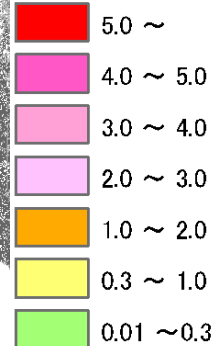
構造物条件組み合わせ（3条件の重ね合わせ）：

	防潮堤等	水門	陸閘
条件1	地震時沈下量を考慮	開放	
条件2		閉鎖	
条件3	地震時沈下量なし	開放	閉鎖

地震時の防潮堤等の沈下イメージ



浸水深(m)

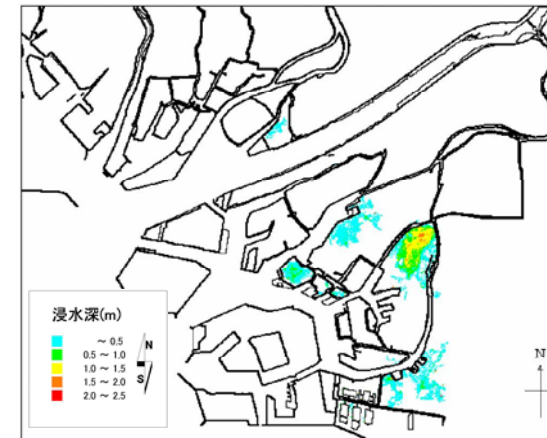


0.01 ~ 0.3



0 2.5 5 7.5 10 km

## 【参考】東南海・南海地震 (H19.3 大阪府地震被害想定) (M<sub>w</sub>=8.6)

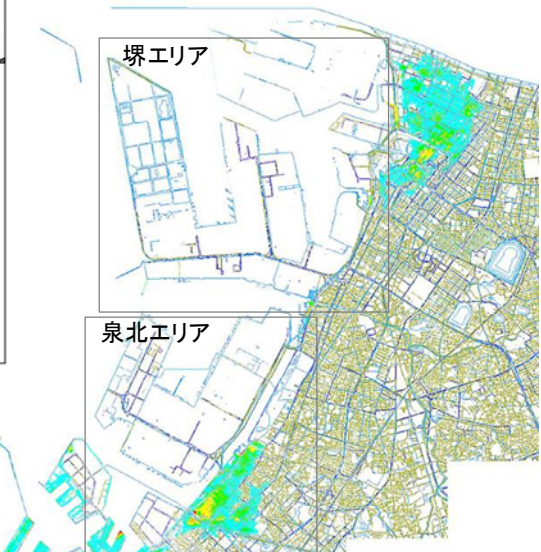
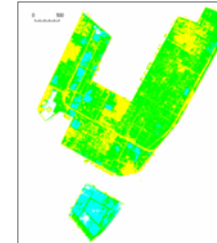


<大阪市域>

<堺エリア>



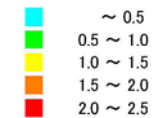
<泉北エリア>



堺エリア

泉北エリア

浸水深(m)



【堺市～泉佐野市】

【田尻町～岬町】

※○で示した港湾・漁港では岸壁・物揚場と一部の背後市街地で浸水が生じるおそれがある。

### 【計算時の構造物条件】

- ・水門・鉄扉：開放状態
- ・地震動による沈下：考慮しない
- ・津波越流時の破堤：考慮しない