

閱覽

淀川水系 田尻川

洪水浸水想定区域図

令和3年9月

大阪府池田土木事務所

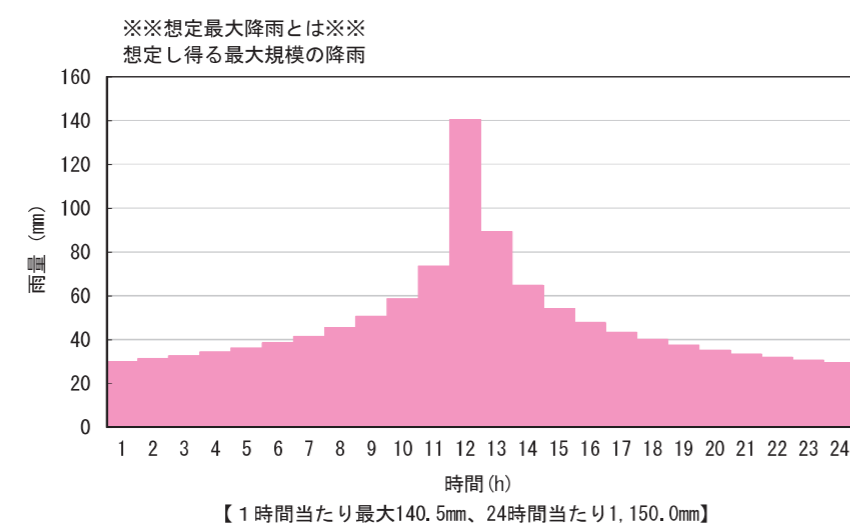
## 淀川水系田尻川 洪水浸水想定区域図（想定最大規模）

### 1. 説明文

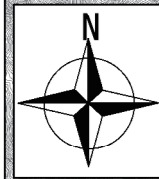
- (1) この図は、淀川水系田尻川の大阪府管理区間について、水防法の規定（一部準用）により想定最大規模による洪水浸水想定区域、浸水した場合に想定される水深を表示した図面です。
- (2) この洪水浸水想定区域は、指定時点の田尻川の河道及び洪水調節施設の整備状況を勘案して、想定最大規模降雨に伴う洪水により、田尻川が氾濫した場合の浸水の状況をシミュレーションにより予測したものです。
- (3) なお、このシミュレーションの実施にあたっては、府管理河川以外（支川など）の決壊による氾濫、シミュレーションの前提となる降雨を超える規模の降雨による氾濫、高潮及び内水による氾濫等を考慮していませんので、この洪水浸水想定区域に指定されていない区域においても浸水が発生する場合や、想定される水深が実際の浸水深と異なる場合があります。

### 2. 基本事項等

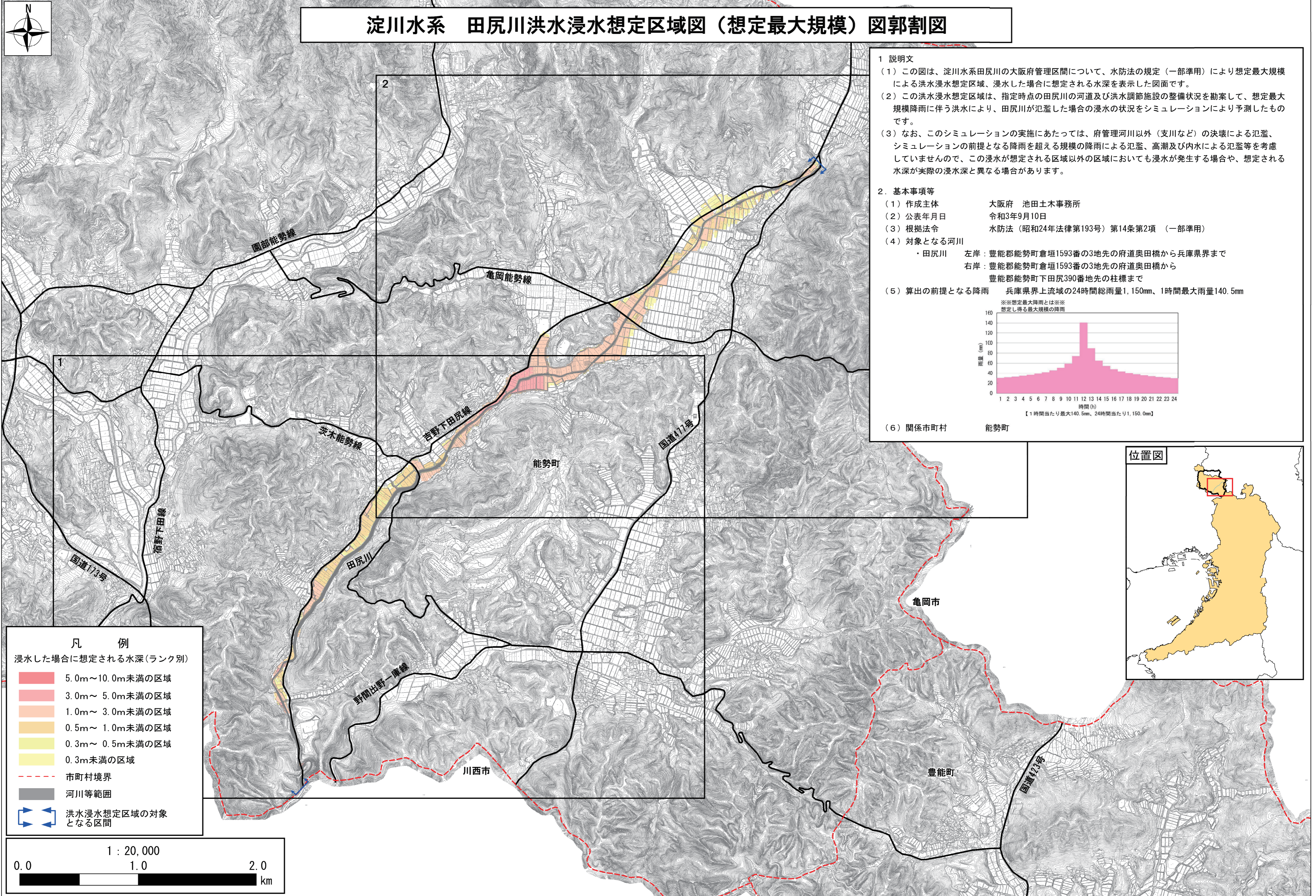
- (1) 作成主体 大阪府 池田土木事務所
- (2) 公表年月日 令和3年9月10日
- (3) 根拠法令 水防法（昭和24年法律第193号）第14条第2項（一部準用）
- (4) 対象となる河川
  - ・田尻川
    - 左岸：豊能郡能勢町倉垣1593番の3地先の府道奥田橋から兵庫県界まで
    - 右岸：豊能郡能勢町倉垣1593番の3地先の府道奥田橋から豊能郡能勢町下田尻390番地先の柱標まで
- (5) 指定の前提となる降雨  
兵庫県界上流域の24時間総雨量1,150.0mm、1時間最大雨量140.5mm



- (6) 関係市町村  
能勢町



# 淀川水系 田尻川洪水浸水想定区域図（想定最大規模） 図郭割図



**1 説明文**

(1) この図は、淀川水系田尻川の大阪府管理区間について、水防法の規定（一部準用）により想定最大規模による洪水浸水想定区域、浸水した場合に想定される水深を表示した図面です。

(2) この洪水浸水想定区域は、指定時点の田尻川の河道及び洪水調節施設の整備状況を勘案して、想定最大規模降雨に伴う洪水により、田尻川が氾濫した場合の浸水の状況をシミュレーションにより予測したものです。

(3) なお、このシミュレーションの実施にあたっては、府管理河川以外（支川など）の決壊による氾濫、シミュレーションの前提となる降雨を超える規模の降雨による氾濫、高潮及び内水による氾濫等を考慮していませんので、この浸水が想定される区域以外の区域においても浸水が発生する場合や、想定される水深が実際の浸水深と異なる場合があります。

**2. 基本事項等**

(1) 作成主体 大阪府 池田土木事務所

(2) 公表年月日 令和3年9月10日

(3) 根拠法令 水防法（昭和24年法律第193号）第14条第2項（一部準用）

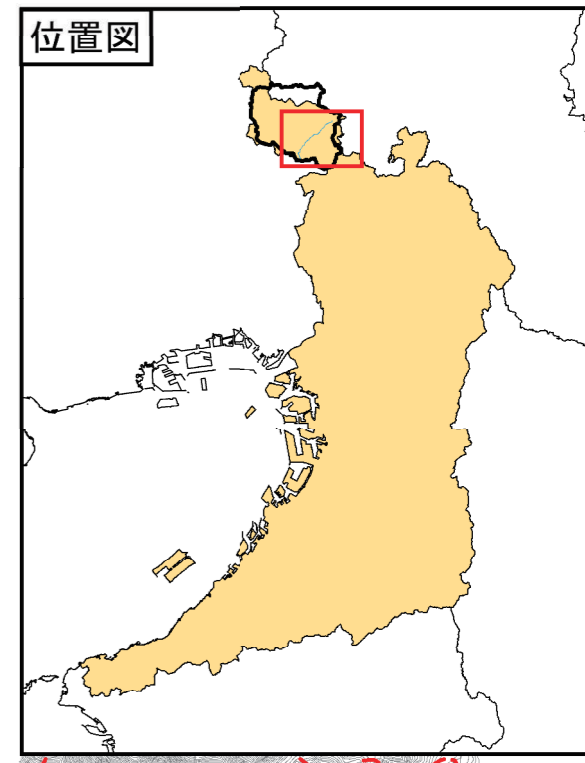
(4) 対象となる河川  
 ・田尻川 左岸：豊能郡能勢町倉垣1593番の3地先の府道奥田橋から兵庫県界まで  
 右岸：豊能郡能勢町倉垣1593番の3地先の府道奥田橋から豊能郡能勢町下田尻390番地先の柱標まで

(5) 算出の前提となる降雨 兵庫県界上流域の24時間総雨量1,150mm、1時間最大雨量140.5mm

※※想定最大降雨とは※※  
 想定し得る最大規模の降雨

【1時間あたり最大140.5mm、24時間あたり1,150.0mm】

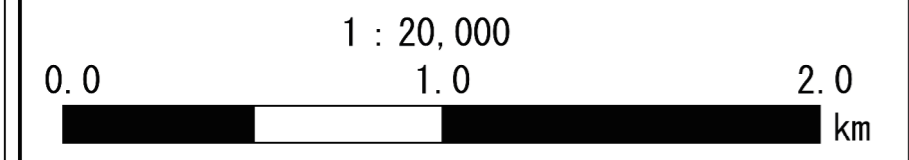
(6) 関係市町村 能勢町



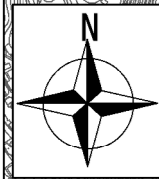
**凡 例**

浸水した場合に想定される水深（ランク別）

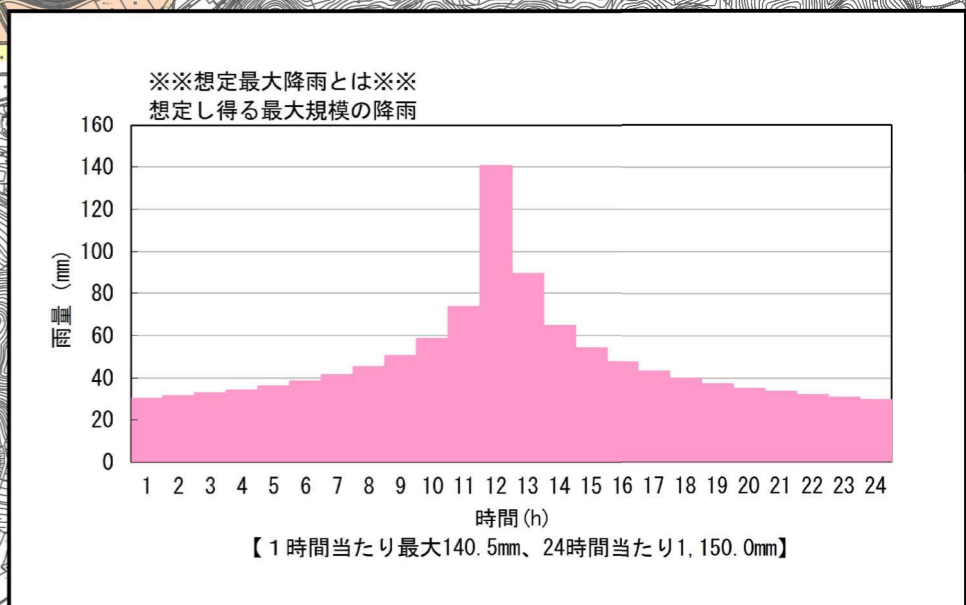
|                  |
|------------------|
| 5.0m～10.0m未満の区域  |
| 3.0m～5.0m未満の区域   |
| 1.0m～3.0m未満の区域   |
| 0.5m～1.0m未満の区域   |
| 0.3m～0.5m未満の区域   |
| 0.3m未満の区域        |
| 市町村境界            |
| 河川等範囲            |
| 洪水浸水想定区域の対象となる区間 |



この地図は、大阪府デジタル地図（平成23年度）を複製したものである。



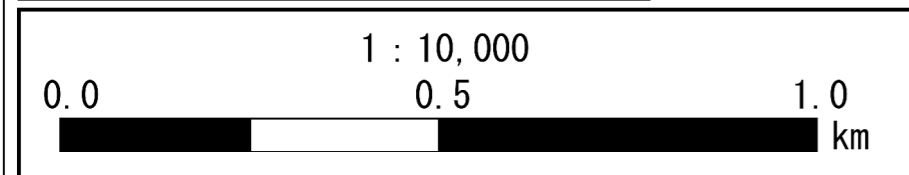
# 淀川水系 田尻川洪水浸水想定区域図（想定最大規模）拡大図 1



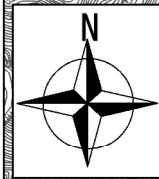
**凡 例**

浸水した場合に想定される水深(ランク別)

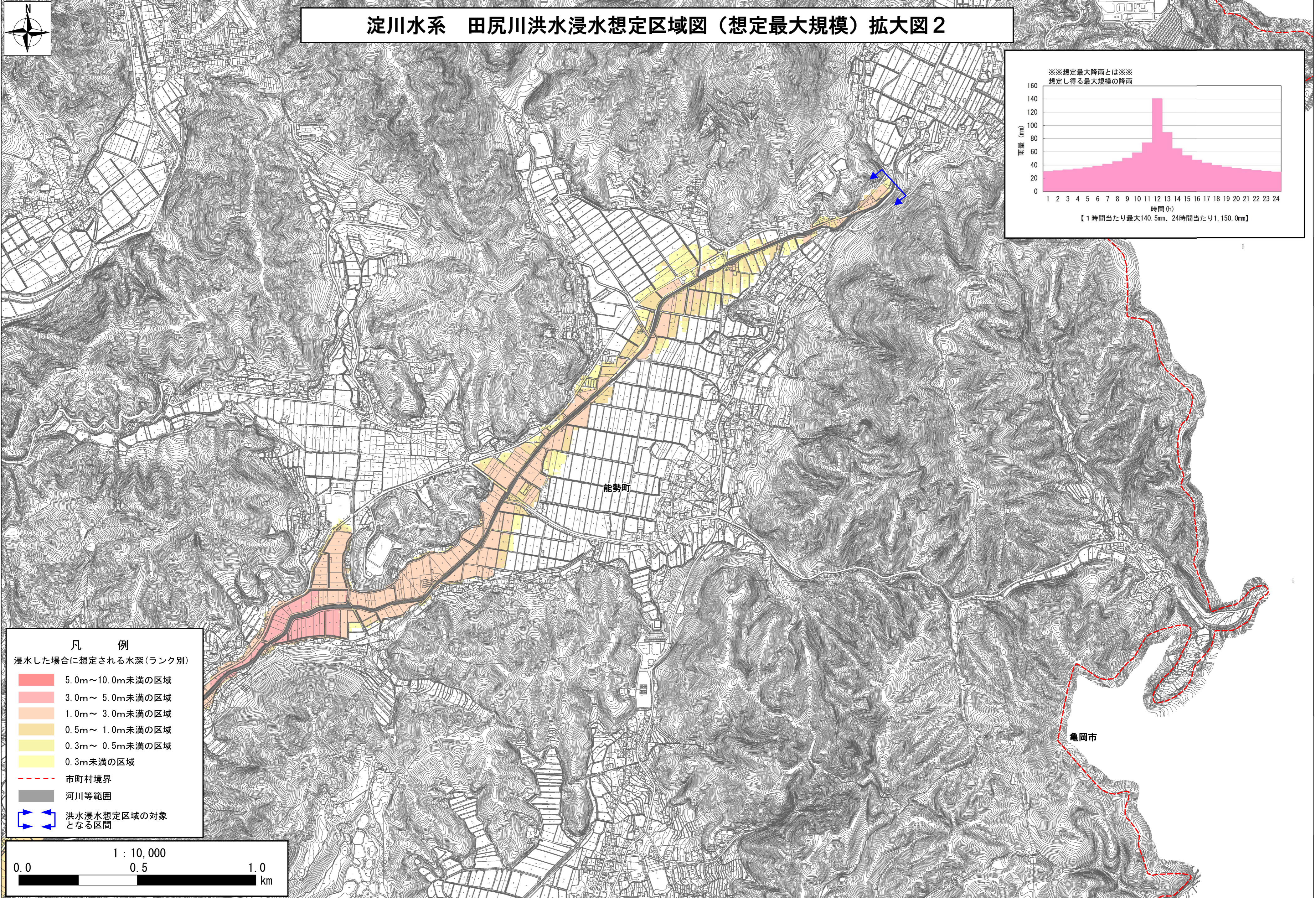
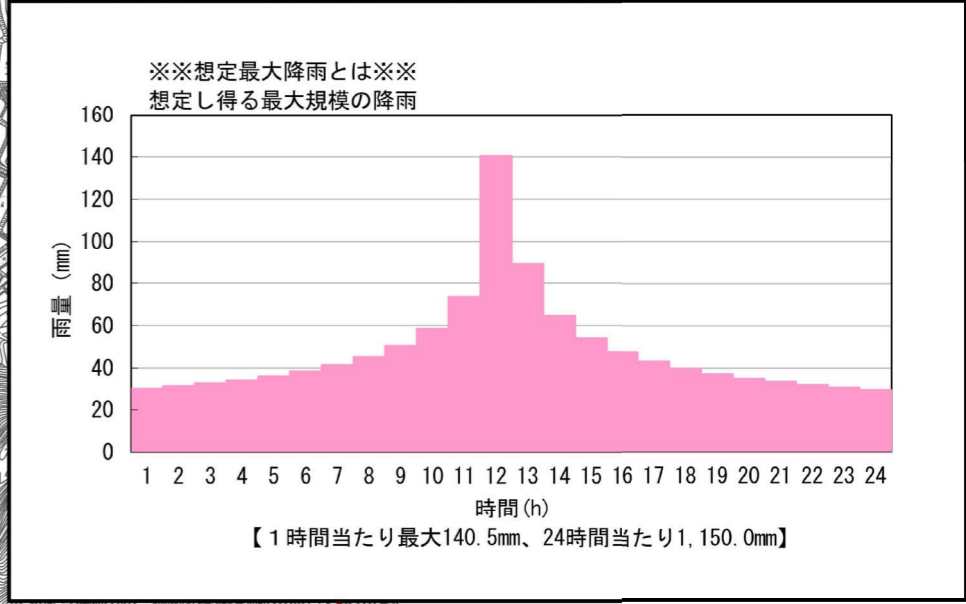
- 5.0m～10.0m未満の区域
- 3.0m～5.0m未満の区域
- 1.0m～3.0m未満の区域
- 0.5m～1.0m未満の区域
- 0.3m～0.5m未満の区域
- 0.3m未満の区域
- 市町村境界
- 河川等範囲
- 洪水浸水想定区域の対象となる区間



この地図は、大阪府デジタル地図（平成23年度）を複製したものである。



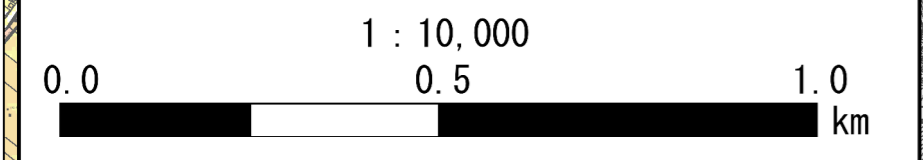
# 淀川水系 田尻川洪水浸水想定区域図（想定最大規模）拡大図2



**凡 例**

浸水した場合に想定される水深(ランク別)

- 5.0m～10.0m未満の区域
- 3.0m～ 5.0m未満の区域
- 1.0m～ 3.0m未満の区域
- 0.5m～ 1.0m未満の区域
- 0.3m～ 0.5m未満の区域
- 0.3m未満の区域
- 市町村境界
- 河川等範囲
- 洪水浸水想定区域の対象となる区間



この地図は、大阪府デジタル地図（平成23年度）を複製したものである。

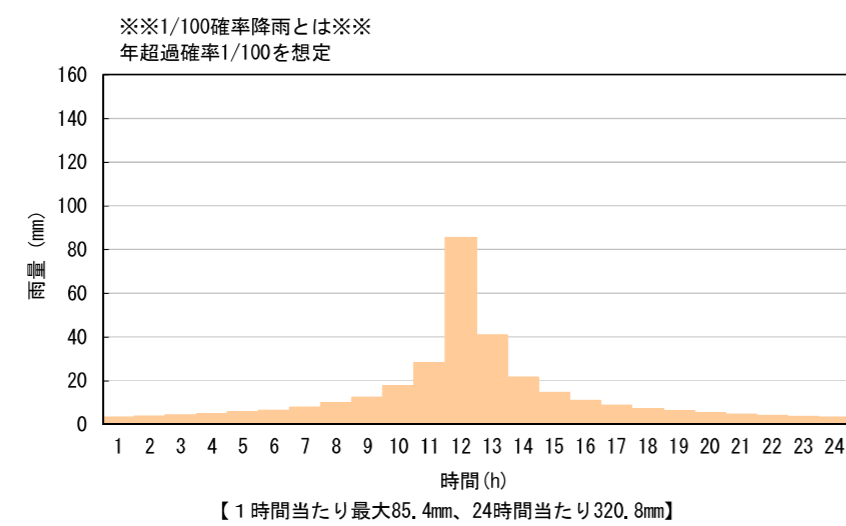
## 淀川水系田尻川 洪水浸水想定区域図（計画規模）

### 1. 説明文

- (1) この図は、淀川水系田尻川の大阪府管理区間について、水防法の規定（一部準用）に基づき計画降雨により浸水が想定される区域、浸水した場合に想定される水深を表示した図面です。
- (2) この洪水浸水想定区域図は、公表時点の田尻川の河道及び洪水調節施設の整備状況を勘案して、年超過確率 1/100（毎年、1年間にその規模を超える洪水が発生する確率が 1/100）の降雨に伴う洪水により田尻川が氾濫した場合の浸水の状況をシミュレーションにより予測したものです。
- (3) なお、このシミュレーションの実施にあたっては、府管理河川以外（支川など）の決壊による氾濫、シミュレーションの前提となる降雨を超える規模の降雨による氾濫、高潮及び内水による氾濫等を考慮していませんので、この浸水が想定される区域以外の区域においても浸水が発生する場合や、想定される水深が実際の浸水深と異なる場合があります。

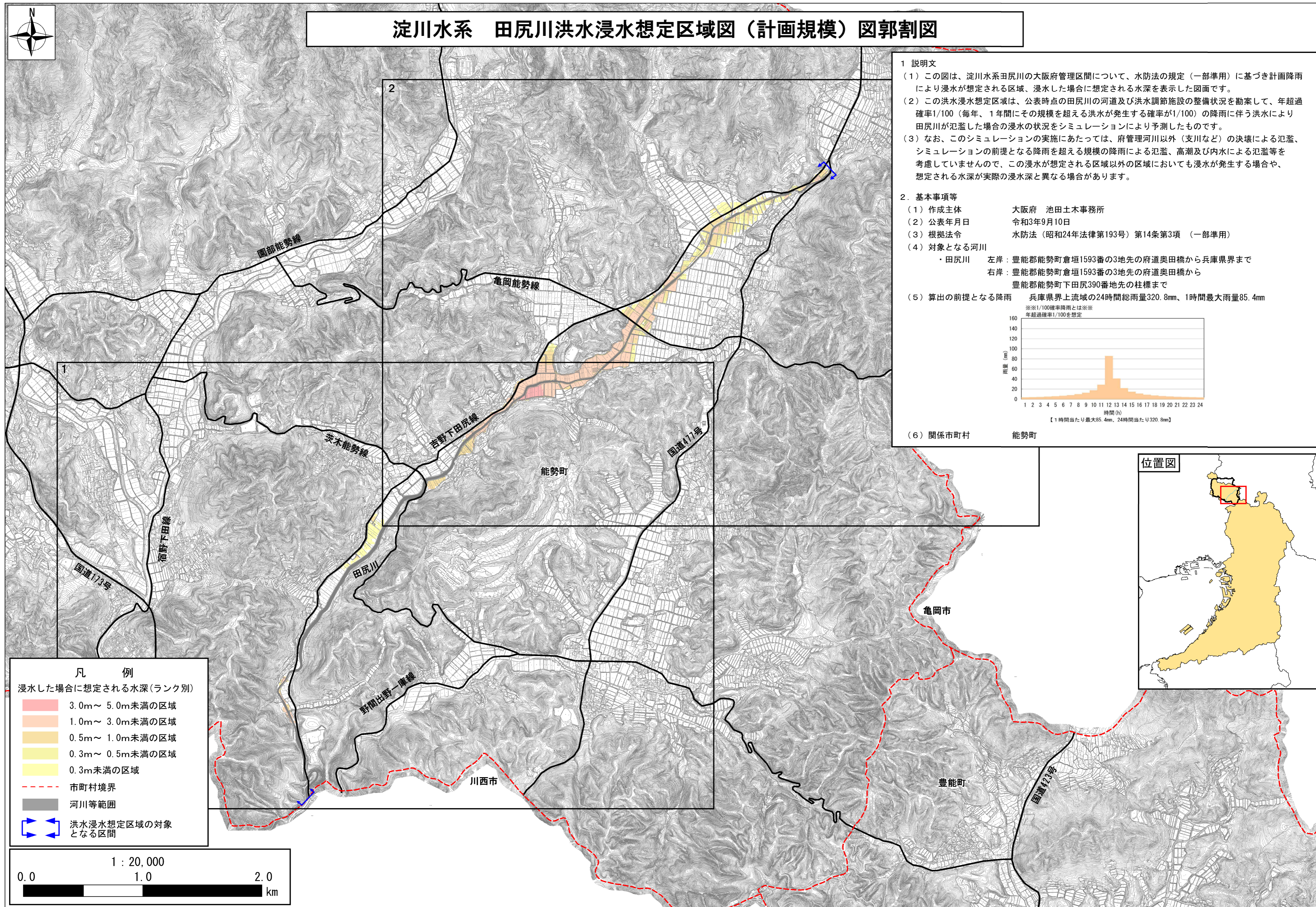
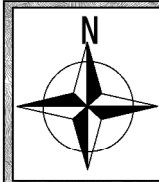
### 2. 基本事項等

- (1) 作成主体 大阪府 池田土木事務所
- (2) 公表年月日 令和3年9月10日
- (3) 根拠法令 水防法（昭和24年法律第193号）第14条第3項（一部準用）
- (4) 対象となる河川
  - ・田尻川
    - 左岸：豊能郡能勢町倉垣 1593 番の 3 地先の府道奥田橋から兵庫県界まで
    - 右岸：豊能郡能勢町倉垣 1593 番の 3 地先の府道奥田橋から豊能郡能勢町下田尻 390 番地先の柱標まで
- (5) 算出の前提となる降雨  
兵庫県界上流域の 24 時間総雨量 320.8mm、1 時間最大雨量 85.4mm



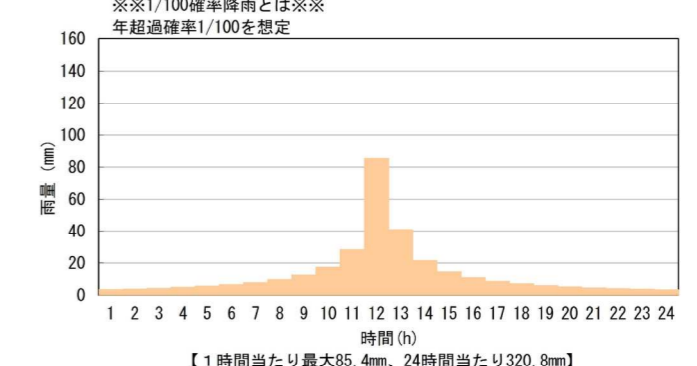
- (6) 関係市町村  
能勢町

# 淀川水系 田尻川洪水浸水想定区域図（計画規模） 図郭割図

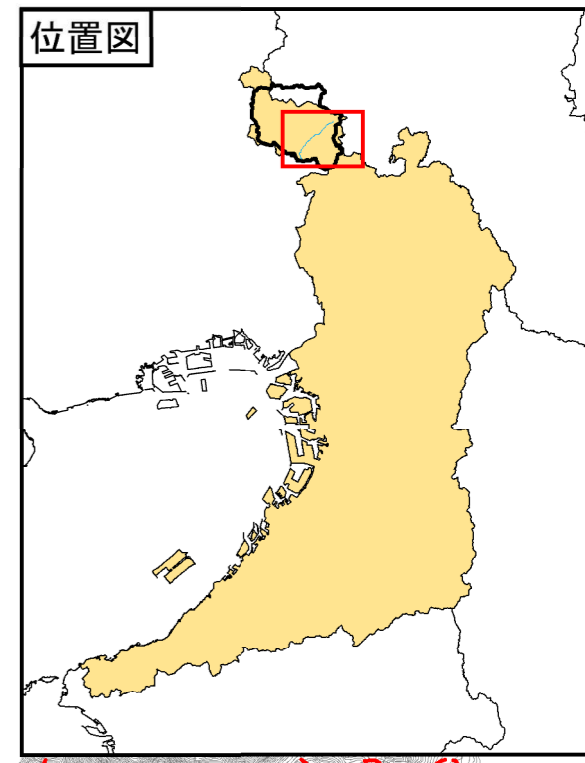


1 説明文  
 (1) この図は、淀川水系田尻川の大阪府管理区間について、水防法の規定（一部準用）に基づき計画降雨により浸水が想定される区域、浸水した場合に想定される水深を表示した図面です。  
 (2) この洪水浸水想定区域は、公表時点の田尻川の河道及び洪水調節施設の整備状況を勘案して、年超過確率1/100（毎年、1年間にその規模を超える洪水が発生する確率が1/100）の降雨に伴う洪水により田尻川が氾濫した場合の浸水の状況をシミュレーションにより予測したものです。  
 (3) なお、このシミュレーションの実施にあたっては、府管理河川以外（支川など）の決壊による氾濫、シミュレーションの前提となる降雨を超える規模の降雨による氾濫、高潮及び内水による氾濫等を考慮していませんので、この浸水が想定される区域以外の区域においても浸水が発生する場合や、想定される水深が実際の浸水深と異なる場合があります。

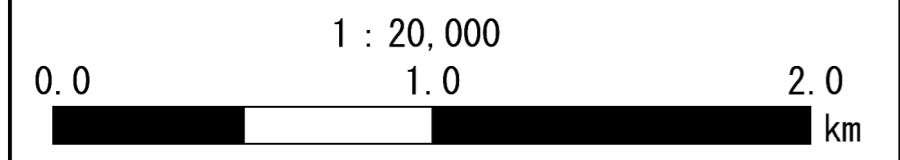
2. 基本事項等  
 (1) 作成主体 大阪府 池田土木事務所  
 (2) 公表年月日 令和3年9月10日  
 (3) 根拠法令 水防法（昭和24年法律第193号）第14条第3項（一部準用）  
 (4) 対象となる河川  
 ・田尻川 左岸：豊能郡能勢町倉垣1593番の3地先の府道奥田橋から兵庫県界まで  
 右岸：豊能郡能勢町倉垣1593番の3地先の府道奥田橋から豊能郡能勢町下田尻390番地先の柱標まで  
 (5) 算出の前提となる降雨 兵庫県上流域の24時間総雨量320.8mm、1時間最大雨量85.4mm



(6) 関係市町村 能勢町

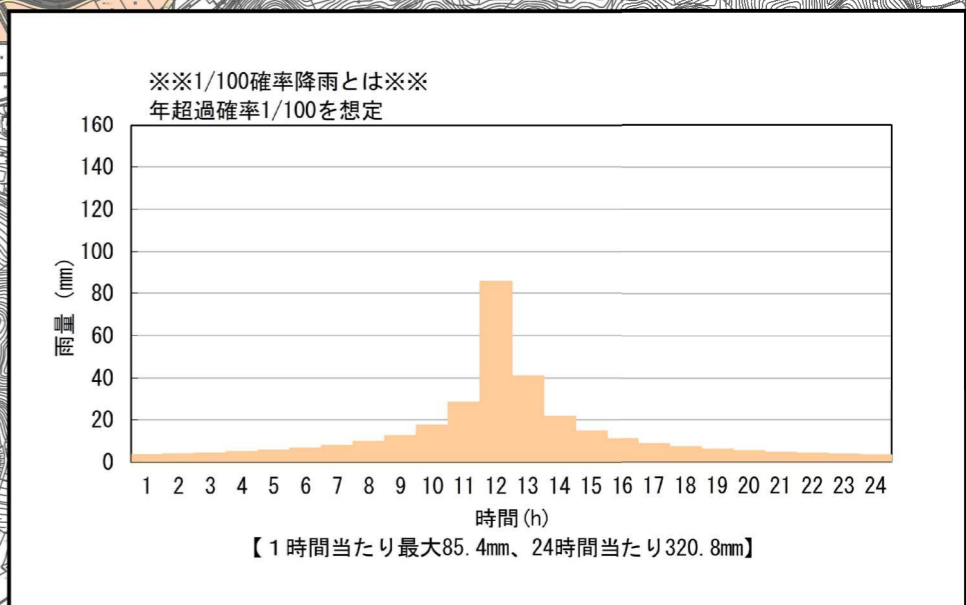
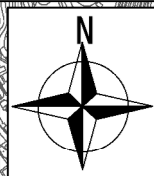


凡 例  
 浸水した場合に想定される水深(ランク別)  
 3.0m～5.0m未満の区域  
 1.0m～3.0m未満の区域  
 0.5m～1.0m未満の区域  
 0.3m～0.5m未満の区域  
 0.3m未満の区域  
 市町村境界  
 河川等範囲  
 洪水浸水想定区域の対象となる区間

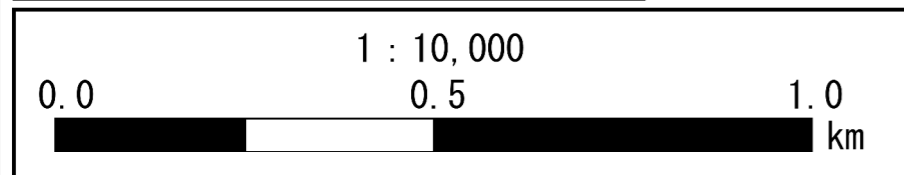


この地図は、大阪府デジタル地図（平成23年度）を複製したものである。

# 淀川水系 田尻川洪水浸水想定区域図（計画規模）拡大図1



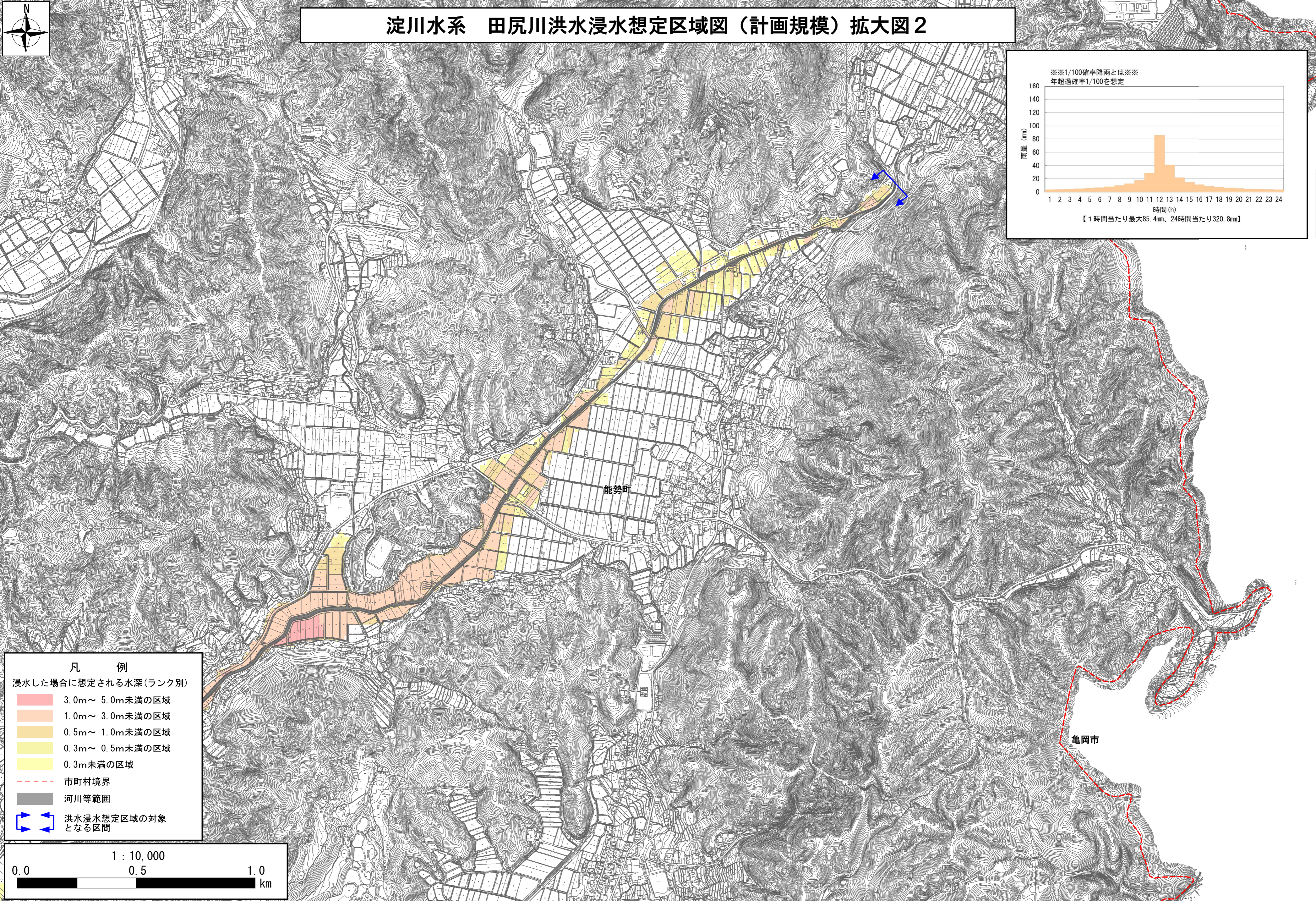
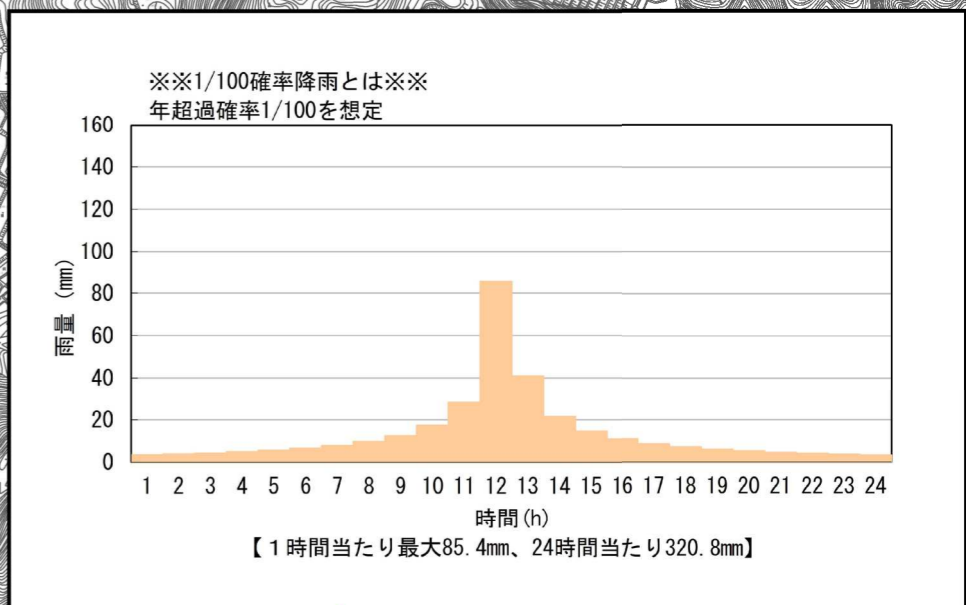
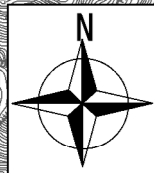
- 凡 例
- 浸水した場合に想定される水深(ランク別)
- 3.0m～5.0m未満の区域
  - 1.0m～3.0m未満の区域
  - 0.5m～1.0m未満の区域
  - 0.3m～0.5m未満の区域
  - 0.3m未満の区域
  - 市町村境界
  - 河川等範囲
  - 洪水浸水想定区域の対象となる区間



この地図は、大阪府デジタル地図（平成23年度）を複製したものである。



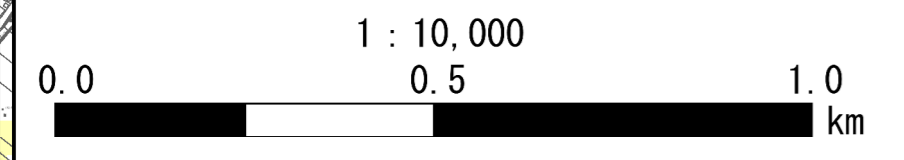
# 淀川水系 田尻川洪水浸水想定区域図（計画規模）拡大図2



凡 例

浸水した場合に想定される水深(ランク別)

|  |                  |
|--|------------------|
|  | 3.0m～5.0m未満の区域   |
|  | 1.0m～3.0m未満の区域   |
|  | 0.5m～1.0m未満の区域   |
|  | 0.3m～0.5m未満の区域   |
|  | 0.3m未満の区域        |
|  | 市町村境界            |
|  | 河川等範囲            |
|  | 洪水浸水想定区域の対象となる区間 |



この地図は、大阪府デジタル地図（平成23年度）を複製したものである。

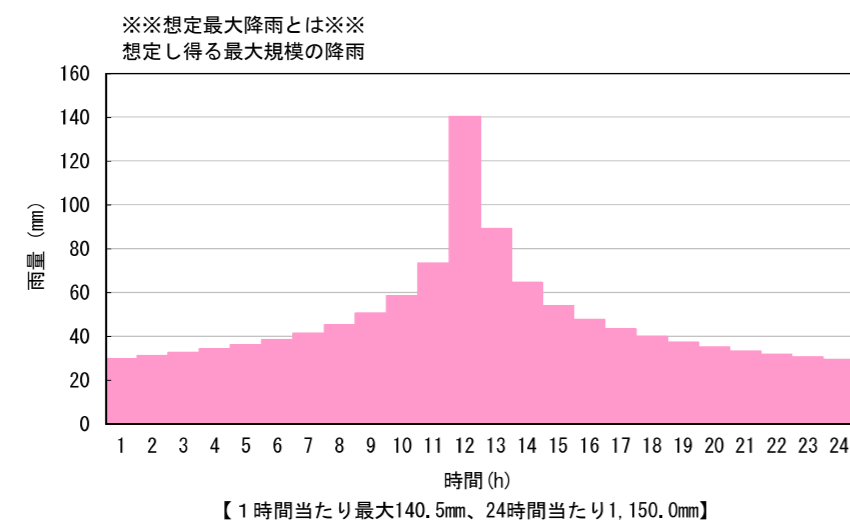
# 淀川水系田尻川 洪水浸水想定区域図（浸水継続時間）

## 1. 説明文

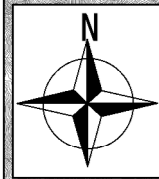
- (1) この図は、淀川水系田尻川の大阪府管理区間について、水防法の規定（一部準用）に基づき浸水継続時間を表示した図面です。
- (2) この浸水継続時間は、公表時点の田尻川の河道及び洪水調節施設の整備状況を勘案して、想定最大規模降雨に伴う洪水により田尻川が氾濫した場合の浸水の状況をシミュレーションにより予測したものです。
- (3) なお、このシミュレーションの実施にあたっては、府管理河川以外（支川など）の決壊による氾濫、シミュレーションの前提となる降雨を超える規模の降雨による氾濫、高潮及び内水による氾濫等を考慮していませんので、この想定される浸水継続時間が実際の浸水継続時間と異なる場合や、浸水継続時間が明示されていない区域においても浸水が発生する場合があります。

## 2. 基本事項等

- (1) 作成主体 大阪府 池田土木事務所
- (2) 公表年月日 令和3年9月10日
- (3) 根拠法令 水防法（昭和24年法律第193号）第14条第3項（一部準用）
- (4) 対象となる河川
  - ・ 田尻川
    - 左岸：豊能郡能勢町倉垣1593番の3地先の府道奥田橋から兵庫県界まで
    - 右岸：豊能郡能勢町倉垣1593番の3地先の府道奥田橋から豊能郡能勢町下田尻390番地先の柱標まで
- (5) 算出の前提となる降雨  
兵庫県界上流域の24時間総雨量1,150.0mm、1時間最大雨量140.5mm



- (6) 関係市町村  
能勢町



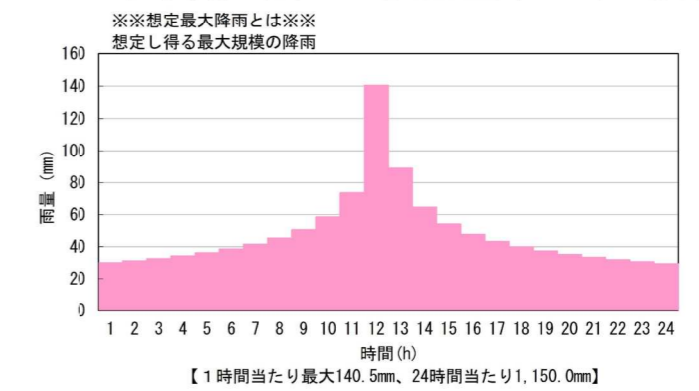
# 淀川水系 田尻川洪水浸水想定区域図（浸水継続時間） 図郭割図

## 1 説明文

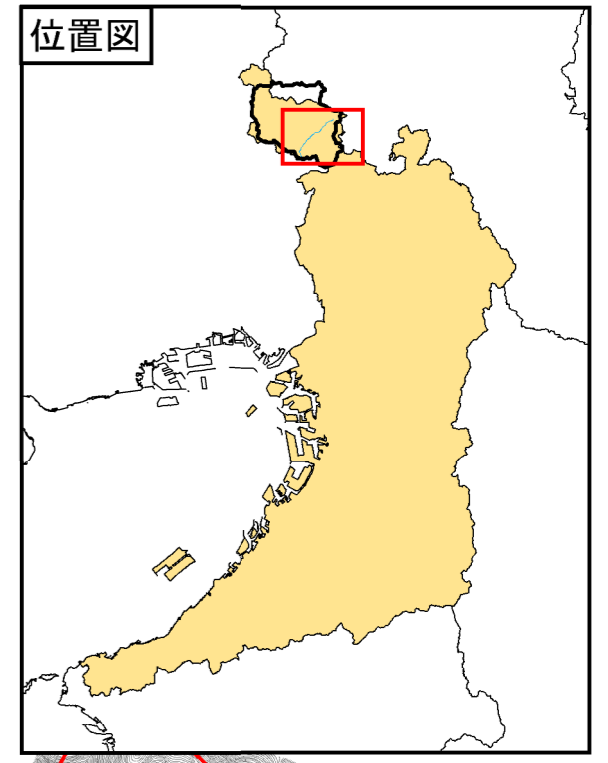
- (1) この図は、淀川水系田尻川大阪府管理区間について、水防法の規定（一部準用）に基づき浸水継続時間を表示した図面です。
- (2) この浸水継続時間は、公表時点の田尻川の河道及び洪水調節施設の整備状況を勘案して、想定最大規模降雨に伴う洪水により田尻川が氾濫した場合の浸水の状況をシミュレーションにより予測したものです。
- (3) なお、このシミュレーションの実施にあたっては、府管理河川以外（支川など）の決壊による氾濫、シミュレーションの前提となる降雨を超える規模の降雨による氾濫、高潮及び内水による氾濫等を考慮していませんので、この想定される浸水継続時間が実際の浸水継続時間と異なる場合や、浸水継続時間が明示されていない区域においても浸水が発生する場合があります。

## 2. 基本事項等

- (1) 作成主体 大阪府 池田土木事務所
- (2) 公表年月日 令和3年9月10日
- (3) 根拠法令 水防法（昭和24年法律第193号）第14条第3項（一部準用）
- (4) 対象となる河川
  - ・田尻川 左岸：豊能郡能勢町倉垣1593番の3地先の府道奥田橋から兵庫県界まで
  - 右岸：豊能郡能勢町倉垣1593番の3地先の府道奥田橋から豊能郡能勢町下田尻390番地先の柱標まで
- (5) 算出の前提となる降雨 兵庫県界上流域の24時間総雨量1,150mm、1時間最大雨量140.5mm



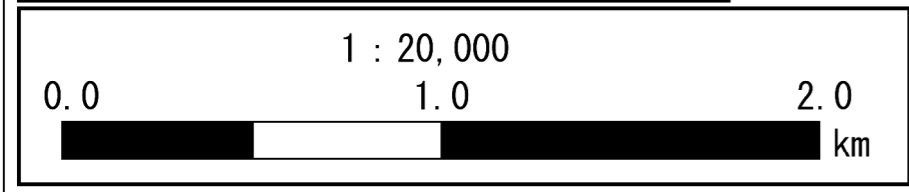
(6) 関係市町村 能勢町



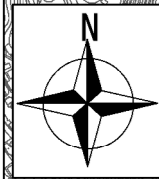
凡 例

浸水継続時間（浸水深0.5m以上）（ランク別）

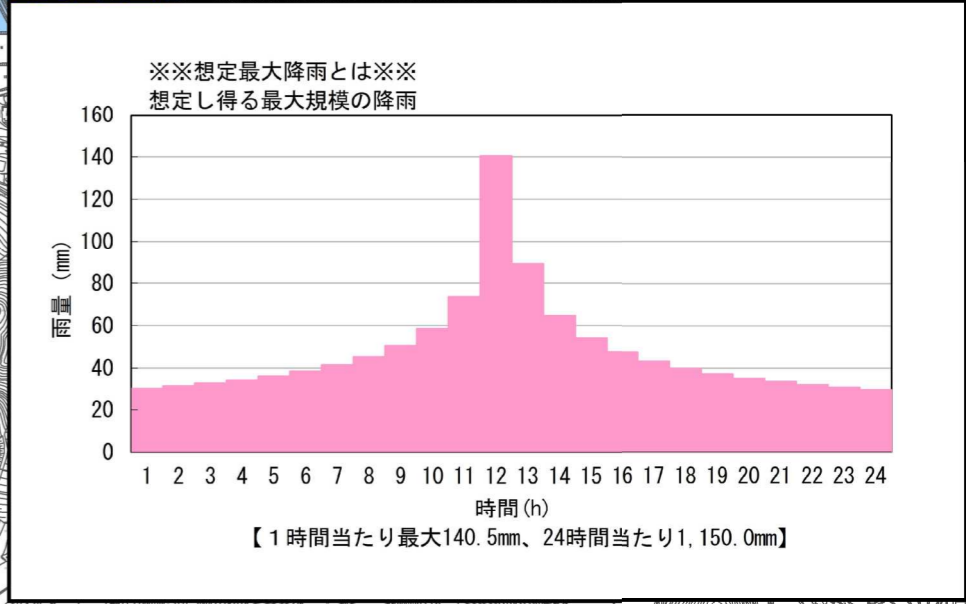
- 12時間未満の区域
- 12時間～24時間（1日）未満の区域
- 24時間～72時間（3日）未満の区域
- 市町村境界
- 河川等範囲
- 洪水浸水想定区域の対象となる区間



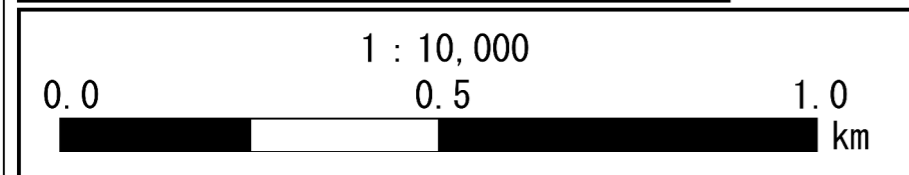
この地図は、大阪府デジタル地図（平成23年度）を複製したものである。



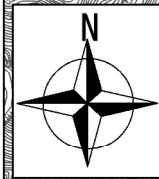
# 淀川水系 田尻川洪水浸水想定区域図（浸水継続時間）拡大図 1



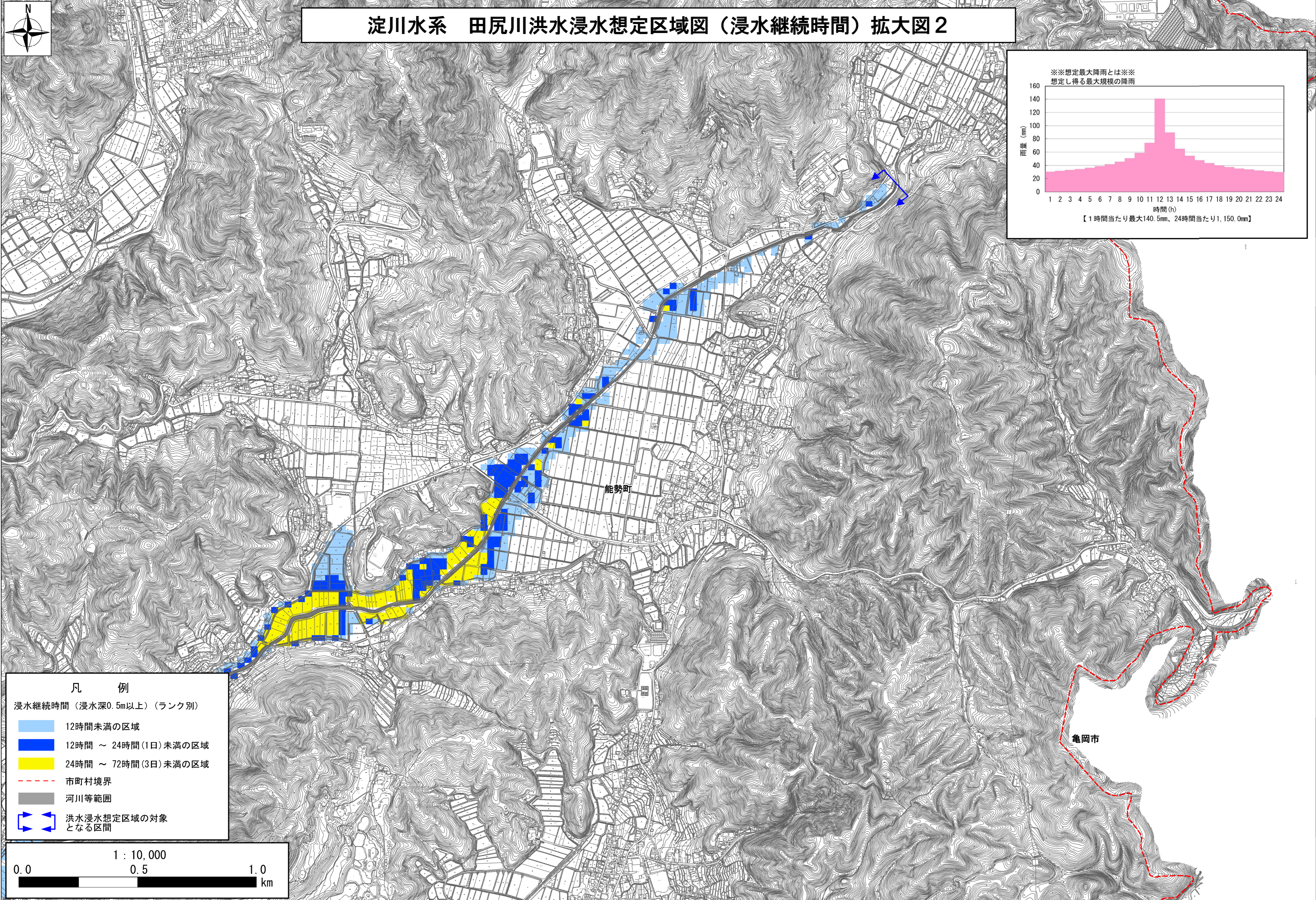
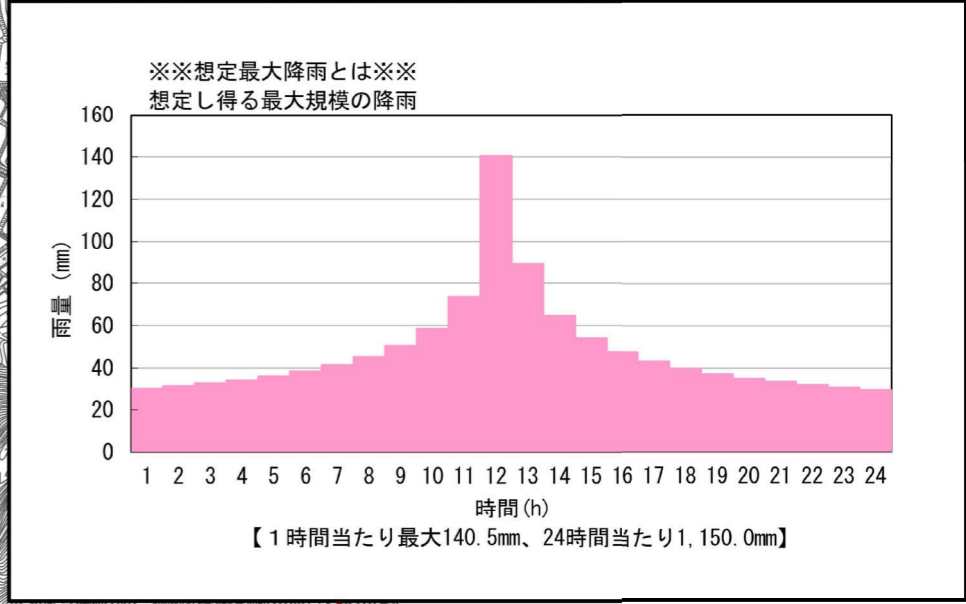
- 凡 例
- 浸水継続時間（浸水深0.5m以上）（ランク別）
- 12時間未満の区域
  - 12時間～24時間（1日）未満の区域
  - 24時間～72時間（3日）未満の区域
  - 市町村境界
  - 河川等範囲
  - 洪水浸水想定区域の対象となる区間



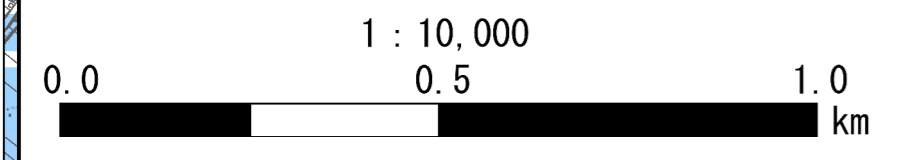
この地図は、大阪府デジタル地図（平成23年度）を複製したものである。



# 淀川水系 田尻川洪水浸水想定区域図（浸水継続時間）拡大図2



- 凡 例
- 浸水継続時間（浸水深0.5m以上）（ランク別）
- 12時間未満の区域
  - 12時間 ~ 24時間(1日)未満の区域
  - 24時間 ~ 72時間(3日)未満の区域
  - 市町村境界
  - 河川等範囲
  - 洪水浸水想定区域の対象となる区間



この地図は、大阪府デジタル地図（平成23年度）を複製したものである。

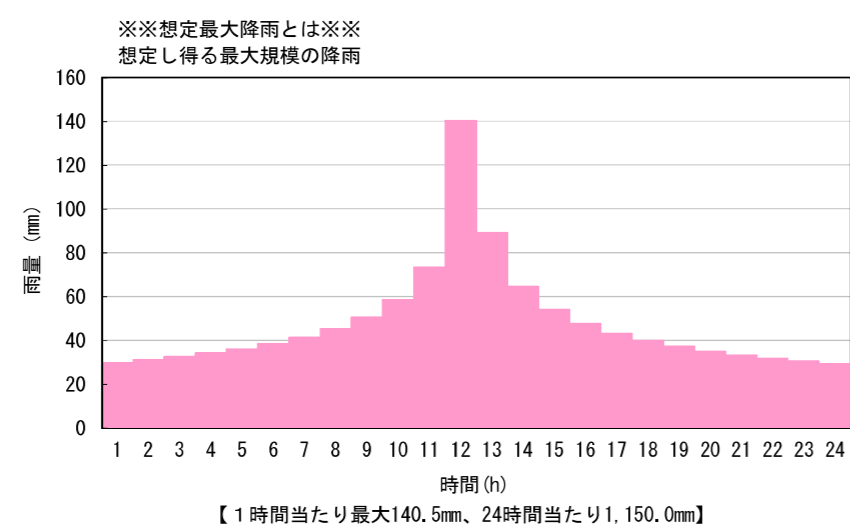
## 淀川水系田尻川 洪水浸水想定区域図（家屋倒壊等氾濫想定区域（氾濫流））

### 1. 説明文

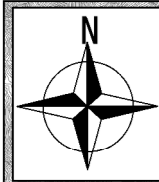
- (1) この図は、淀川水系田尻川の大阪府管理区間について、家屋倒壊等をもたらすような氾濫の発生が想定される区域（家屋倒壊等氾濫想定区域）を表示した図面です。
- (2) この家屋倒壊等氾濫想定区域は、公表時点の田尻川の河道及び洪水調節施設の整備状況を勘案して、想定最大規模降雨に伴う洪水により田尻川が氾濫した場合の浸水の状況をシミュレーションにより予測したものです。
- (3) なお、このシミュレーションの実施にあたっては、府管理河川以外（支川など）の決壊による氾濫、シミュレーションの前提となる降雨を超える規模の降雨による氾濫、高潮及び内水による氾濫等を考慮していませんので、この家屋倒壊等氾濫想定区域に指定されていない区域においても家屋倒壊・流出等が発生する場合があります。
- (4) また、家屋倒壊等氾濫想定区域は、一定の仮定を与えて算定しており、(3)の条件に加え、倒壊等する家屋は直接基礎の標準的な木造家屋を想定していること、堤防の宅地側には家屋がない更地の状態で氾濫計算していること等の理由から、この区域の境界は厳密ではなく、あくまで目安であることに留意してください。

### 2. 基本事項等

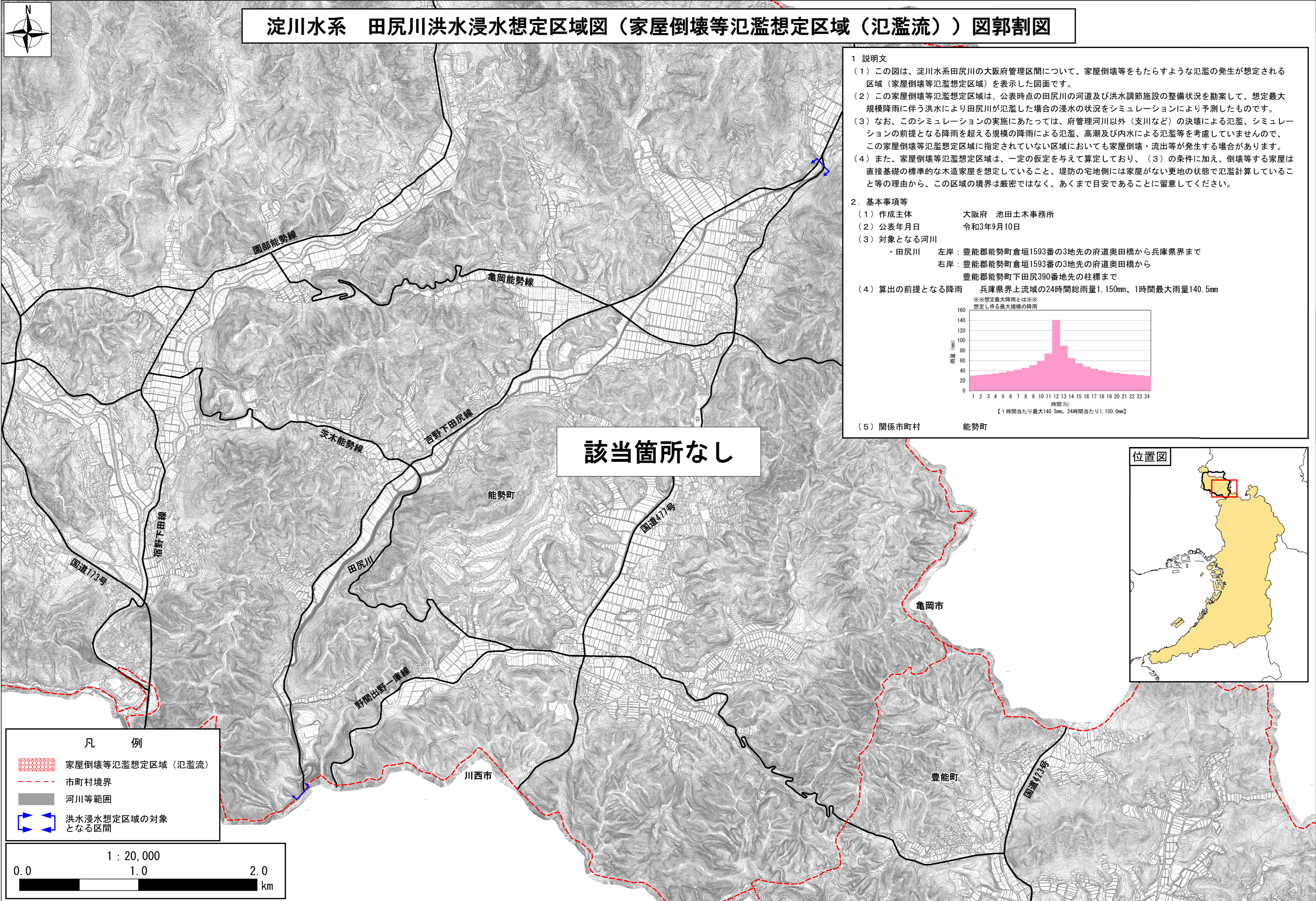
- (1) 作成主体 大阪府 池田土木事務所
- (2) 公表年月日 令和3年9月10日
- (3) 対象となる河川
  - ・田尻川
    - 左岸：豊能郡能勢町倉垣 1593 番の 3 地先の府道奥田橋から兵庫県界まで
    - 右岸：豊能郡能勢町倉垣 1593 番の 3 地先の府道奥田橋から豊能郡能勢町下田尻 390 番地先の柱標まで
- (4) 算出の前提となる降雨  
兵庫県界上流域の 24 時間総雨量 1,150.0mm、1 時間最大雨量 140.5mm



- (5) 関係市町村  
能勢町

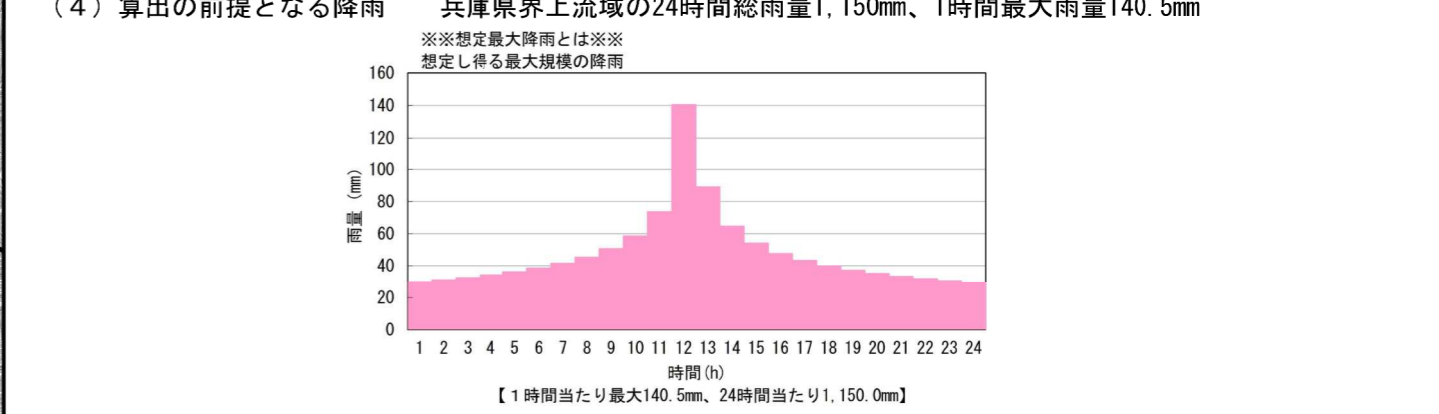


# 淀川水系 田尻川洪水浸水想定区域図（家屋倒壊等氾濫想定区域（氾濫流）） 図郭割図

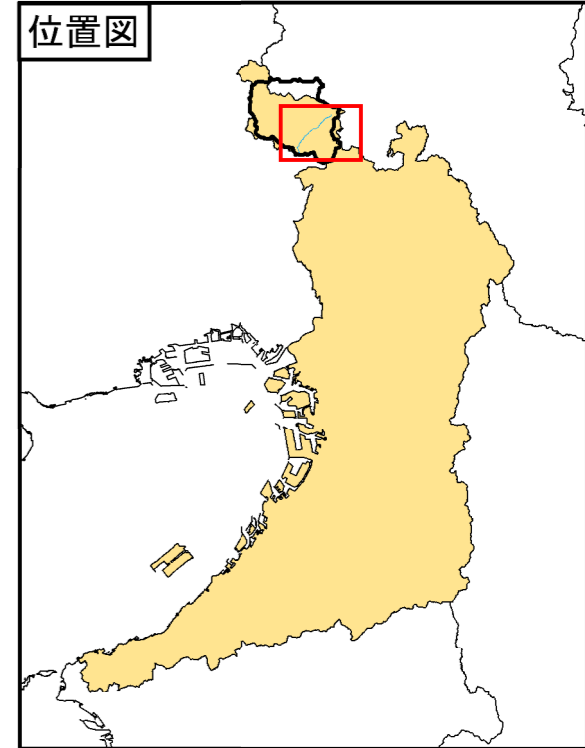


- 1 説明文
- (1) この図は、淀川水系田尻川の大府管理区間について、家屋倒壊等をもたらすような氾濫の発生が想定される区域（家屋倒壊等氾濫想定区域）を表示した図面です。
  - (2) この家屋倒壊等氾濫想定区域は、公表時点の田尻川の河道及び洪水調節施設の整備状況を勘案して、想定最大規模降雨に伴う洪水により田尻川が氾濫した場合の浸水の状況をシミュレーションにより予測したものです。
  - (3) なお、このシミュレーションの実施にあたっては、府管理河川以外（支川など）の決壊による氾濫、シミュレーションの前提となる降雨を超える規模の降雨による氾濫、高潮及び内水による氾濫等を考慮していませんので、この家屋倒壊等氾濫想定区域に指定されていない区域においても家屋倒壊・流出等が発生する場合があります。
  - (4) また、家屋倒壊等氾濫想定区域は、一定の仮定を与えて算定しており、(3)の条件に加え、倒壊等する家屋は直接基礎の標準的な木造家屋を想定していること、堤防の宅地側には家屋がない更地の状態で氾濫計算していること等の理由から、この区域の境界は厳密ではなく、あくまで目安であることに留意してください。

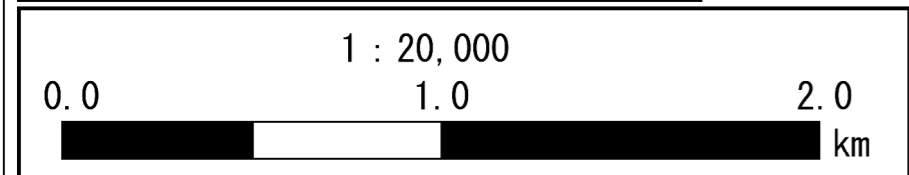
2. 基本事項等
- (1) 作成主体 大阪府 池田土木事務所
  - (2) 公表年月日 令和3年9月10日
  - (3) 対象となる河川
    - ・田尻川 左岸：豊能郡能勢町倉垣1593番の3地先の府道奥田橋から兵庫県界まで
    - 右岸：豊能郡能勢町倉垣1593番の3地先の府道奥田橋から豊能郡能勢町下田尻390番地先の柱標まで



- (5) 関係市町村 能勢町



- 凡 例
- 家屋倒壊等氾濫想定区域（氾濫流）
  - 市町村境界
  - 河川等範囲
  - 洪水浸水想定区域の対象となる区間



この地図は、大阪府デジタル地図（平成23年度）を複製したものである。

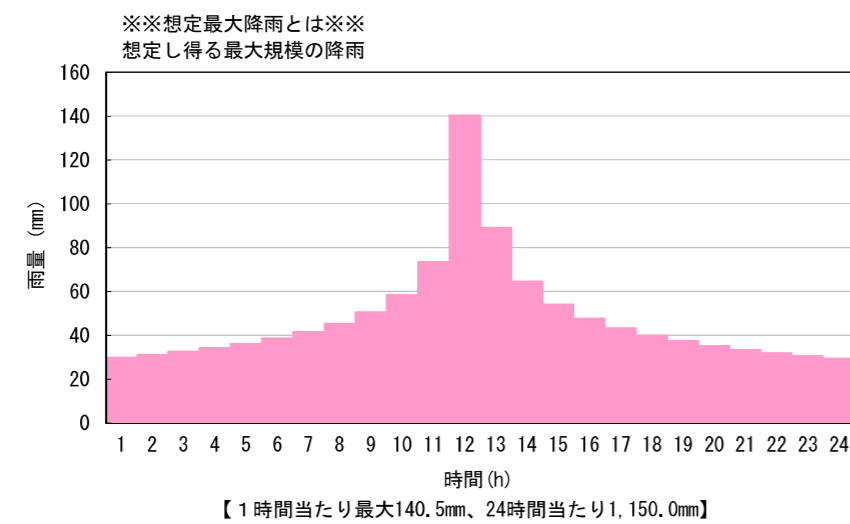
## 淀川水系田尻川 洪水浸水想定区域図（家屋倒壊等氾濫想定区域（河岸侵食））

### 1. 説明文

- (1) この図は、淀川水系田尻川の大阪府管理区間について、家屋倒壊等をもたらすような氾濫の発生が想定される区域（家屋倒壊等氾濫想定区域）を表示した図面です。
- (2) この家屋倒壊等氾濫想定区域は、公表時点の田尻川の河道及び洪水調節施設の整備状況を勘案して、想定最大規模降雨に伴う洪水により田尻川の河岸侵食幅を予測したものです。
- (3) また、家屋倒壊等氾濫想定区域は、田尻川の河岸が侵食された場合における、家屋の倒壊・流出等の危険性がある区域の目安を示すものですが、個々の家屋の構造・強度特性等の違いから、この区域の境界は厳密ではなく、あくまで目安であることに留意してください。

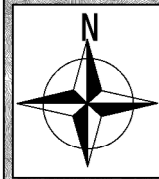
### 2. 基本事項等

- (1) 作成主体 大阪府 池田土木事務所
- (2) 公表年月日 令和3年9月10日
- (3) 対象となる河川
  - ・田尻川
    - 左岸：豊能郡能勢町倉垣 1593 番の 3 地先の府道奥田橋から兵庫県界まで
    - 右岸：豊能郡能勢町倉垣 1593 番の 3 地先の府道奥田橋から豊能郡能勢町下田尻 390 番地先の柱標まで
- (4) 算出の前提となる降雨  
兵庫県界上流域の 24 時間総雨量 1,150.0mm、1 時間最大雨量 140.5mm

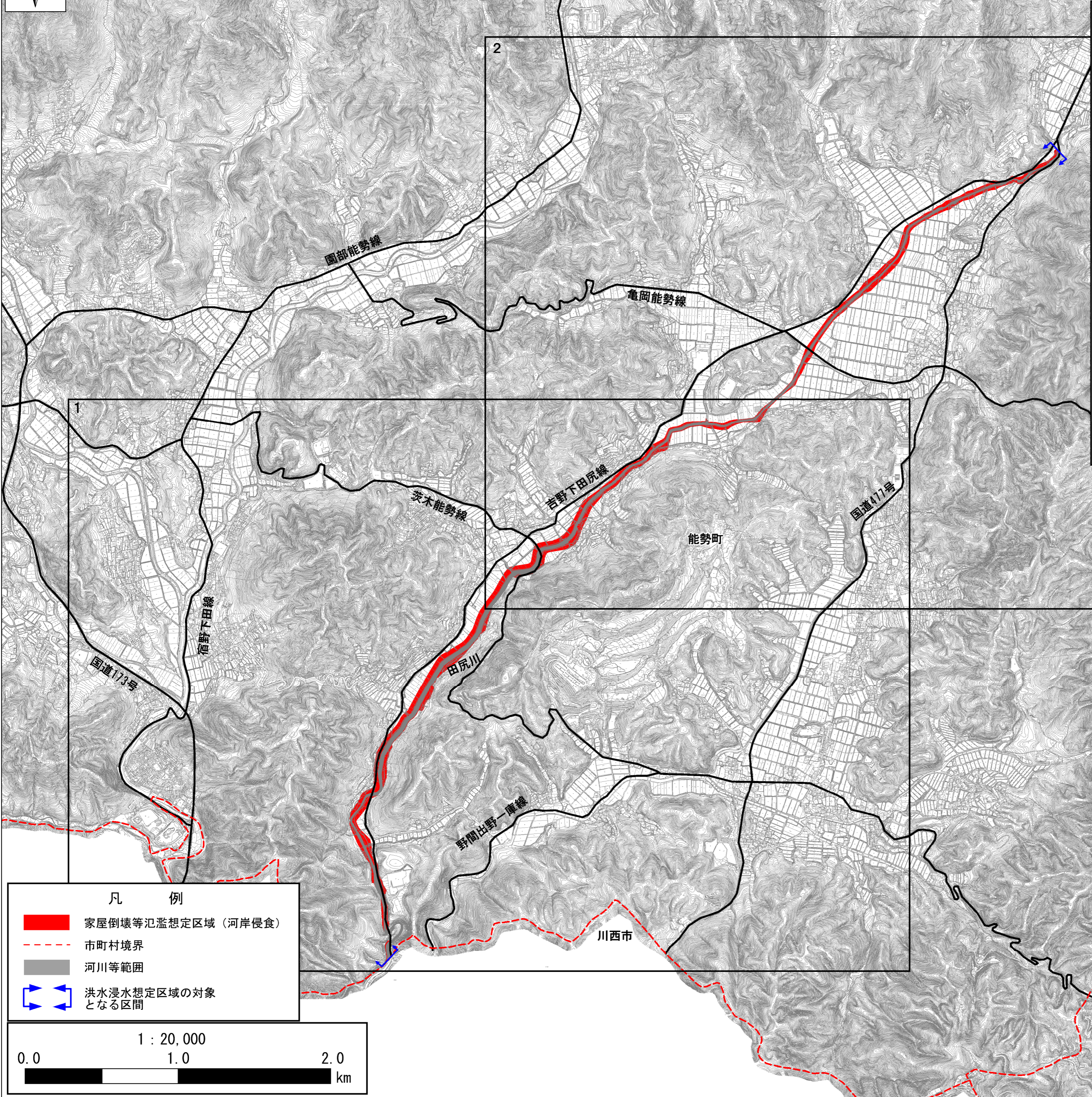


- (5) 関係市町村  
能勢町





# 淀川水系 田尻川洪水浸水想定区域図（家屋倒壊等氾濫想定区域（河岸侵食）） 図郭割図



**1 説明文**

(1) この図は、淀川水系田尻川の大府管理区間について、家屋倒壊等をもたらすような氾濫の発生が想定される区域（家屋倒壊等氾濫想定区域）を表示した図面です。

(2) この家屋倒壊等氾濫想定区域は、公表時点の田尻川の河道及び洪水調節施設の整備状況を勘案して、想定最大規模降雨に伴う洪水により田尻川の河岸侵食幅を予測したものです。

(3) また、家屋倒壊等氾濫想定区域は、田尻川の河岸が侵食された場合における、家屋の倒壊・流出等の危険性がある区域の目安を示すものですが、個々の家屋の構造・強度特性等の違いから、この区域の境界は厳密ではなく、あくまで目安であることに留意してください。

**2. 基本事項等**

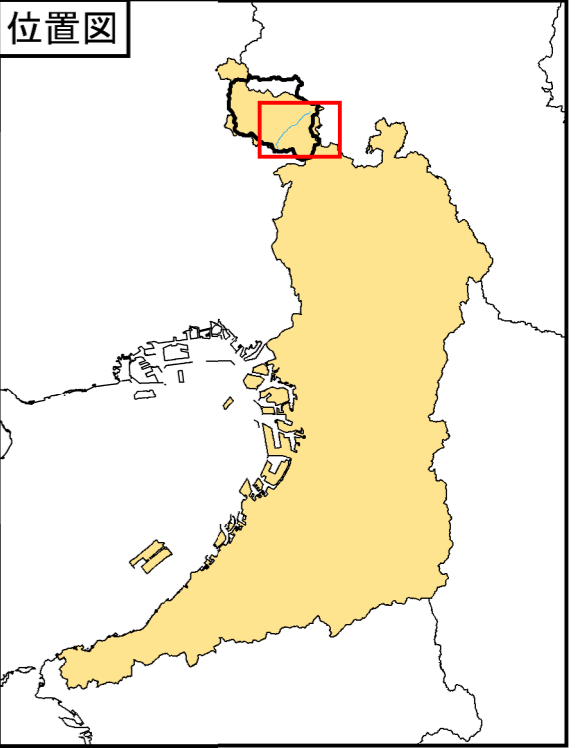
(1) 作成主体 大阪府 池田土木事務所

(2) 公表年月日 令和3年9月10日

(3) 対象となる河川  
・田尻川 左岸：豊能郡能勢町倉垣1593番の3地先の府道奥田橋から兵庫県界まで  
右岸：豊能郡能勢町倉垣1593番の3地先の府道奥田橋から豊能郡能勢町下田尻390番地先の柱標まで

(4) 算出の前提となる降雨 兵庫県界上流域の24時間総雨量1,150mm、1時間最大雨量140.5mm  
※※想定最大降雨とは※※  
※※想定し得る最大規模の降雨

(5) 関係市町村 能勢町



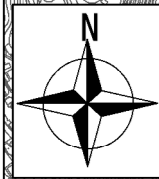
**凡 例**

- 家屋倒壊等氾濫想定区域（河岸侵食）
- 市町村境界
- 河川等範囲
- 洪水浸水想定区域の対象となる区間

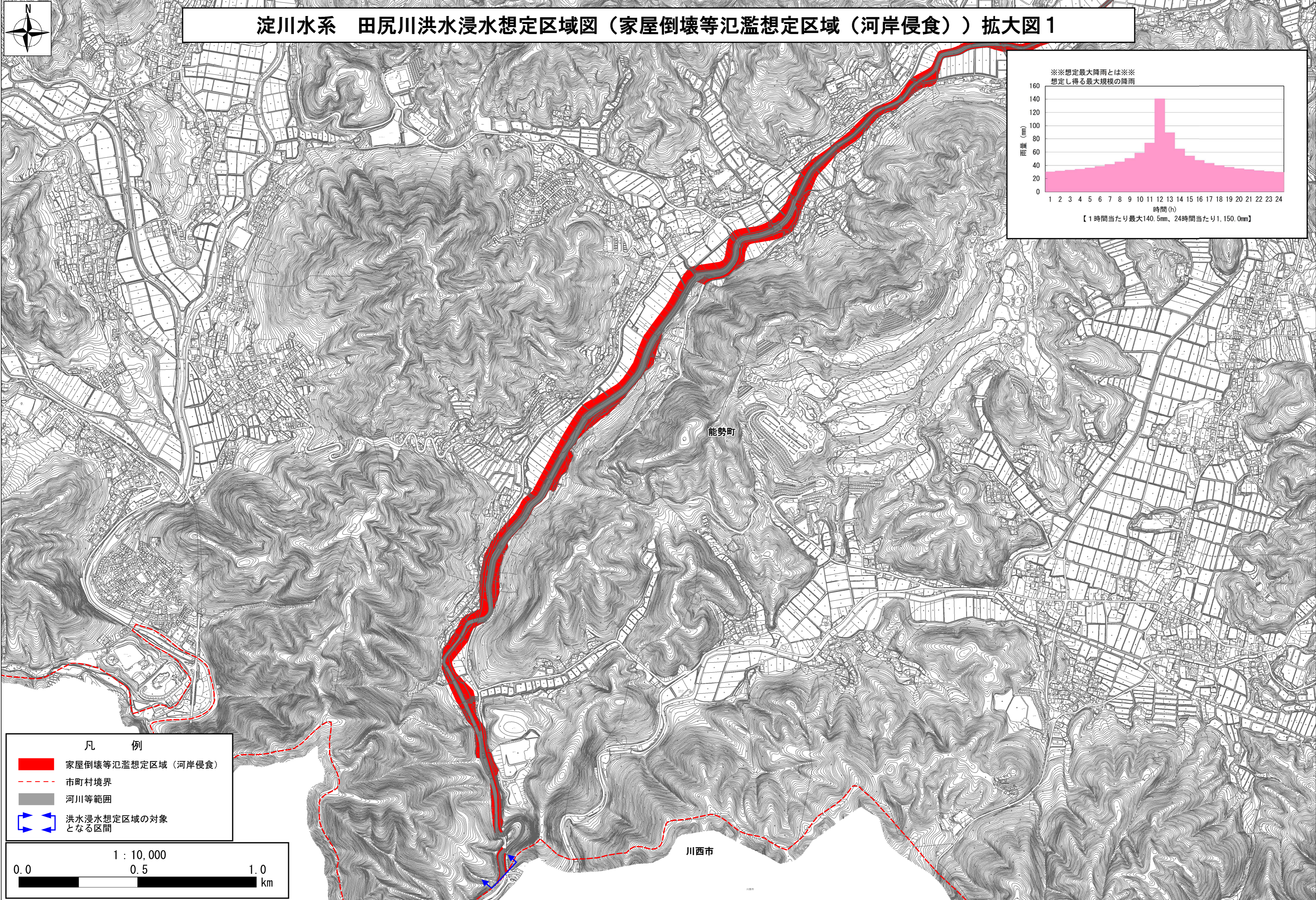
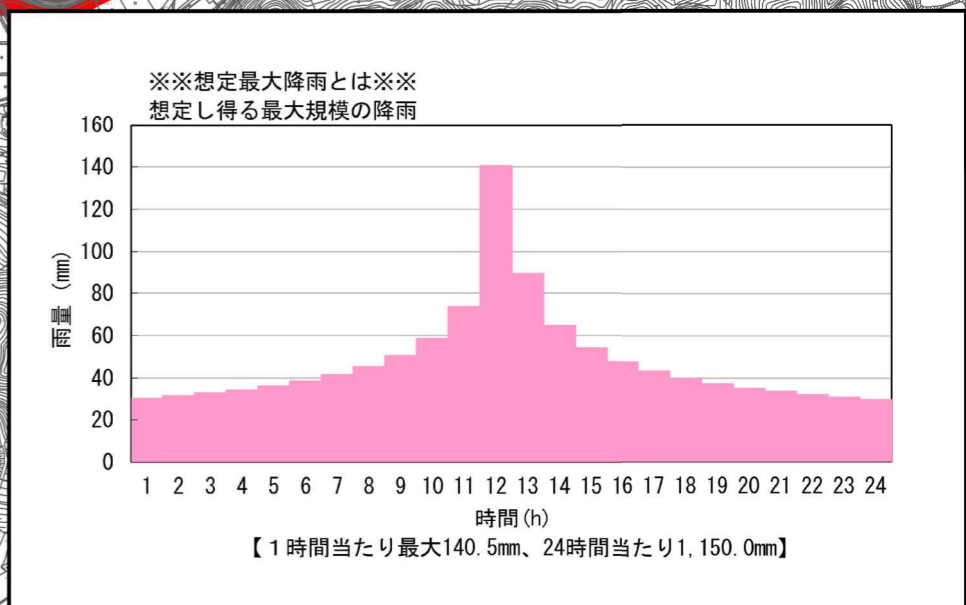
1 : 20,000

0.0 1.0 2.0 km

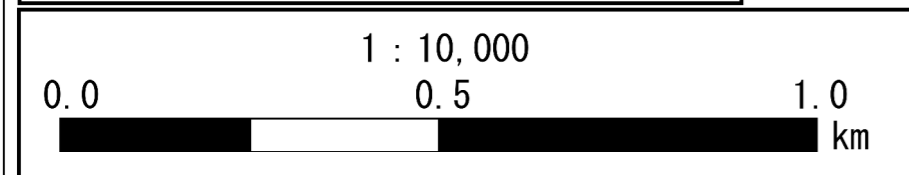
この地図は、大阪府デジタル地図（平成23年度）を複製したものである。



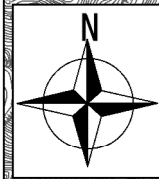
# 淀川水系 田尻川洪水浸水想定区域図（家屋倒壊等氾濫想定区域（河岸侵食））拡大図 1



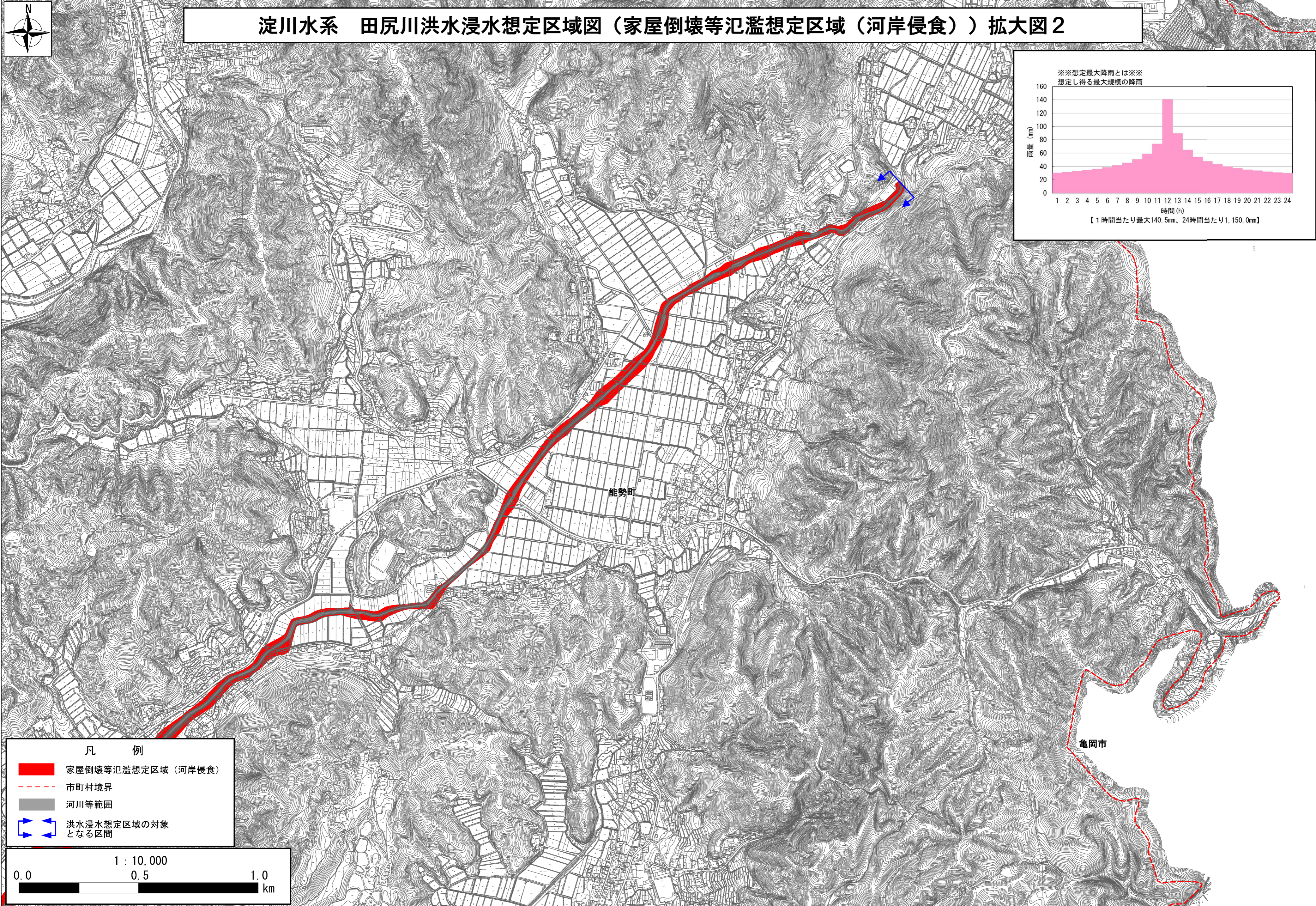
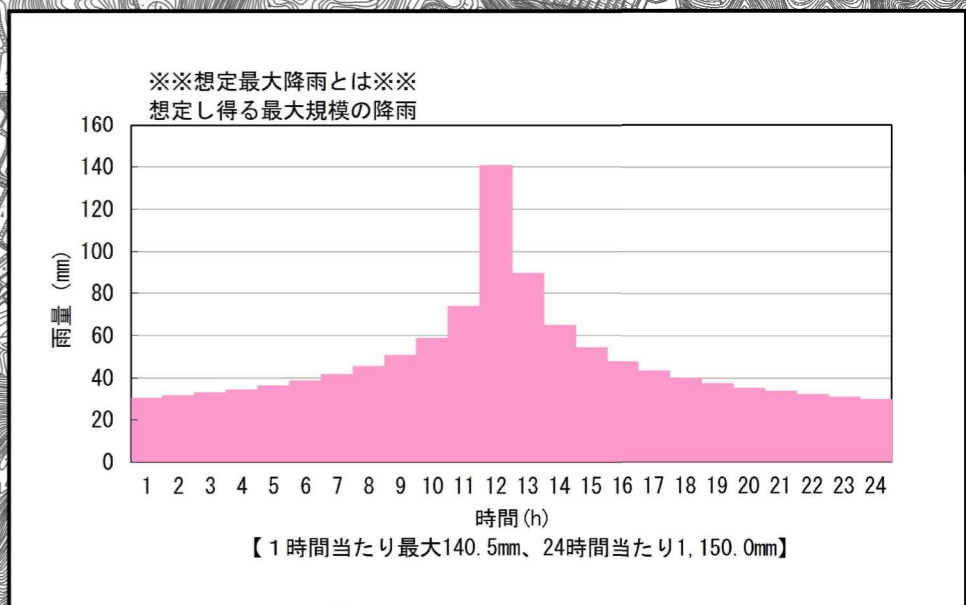
- 凡 例
- 家屋倒壊等氾濫想定区域（河岸侵食）
  - 市町村境界
  - 河川等範囲
  - 洪水浸水想定区域の対象となる区間



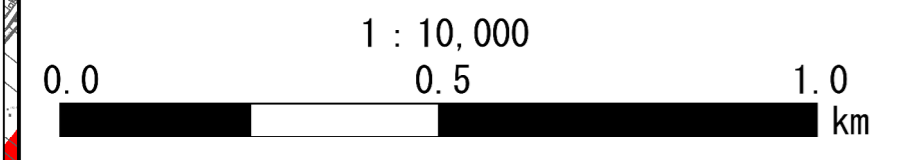
この地図は、大阪府デジタル地図（平成23年度）を複製したものである。



# 淀川水系 田尻川洪水浸水想定区域図（家屋倒壊等氾濫想定区域（河岸侵食））拡大図2



- 凡 例
- 家屋倒壊等氾濫想定区域（河岸侵食）
  - 市町村境界
  - 河川等範囲
  - 洪水浸水想定区域の対象となる区間



この地図は、大阪府デジタル地図（平成23年度）を複製したものである。