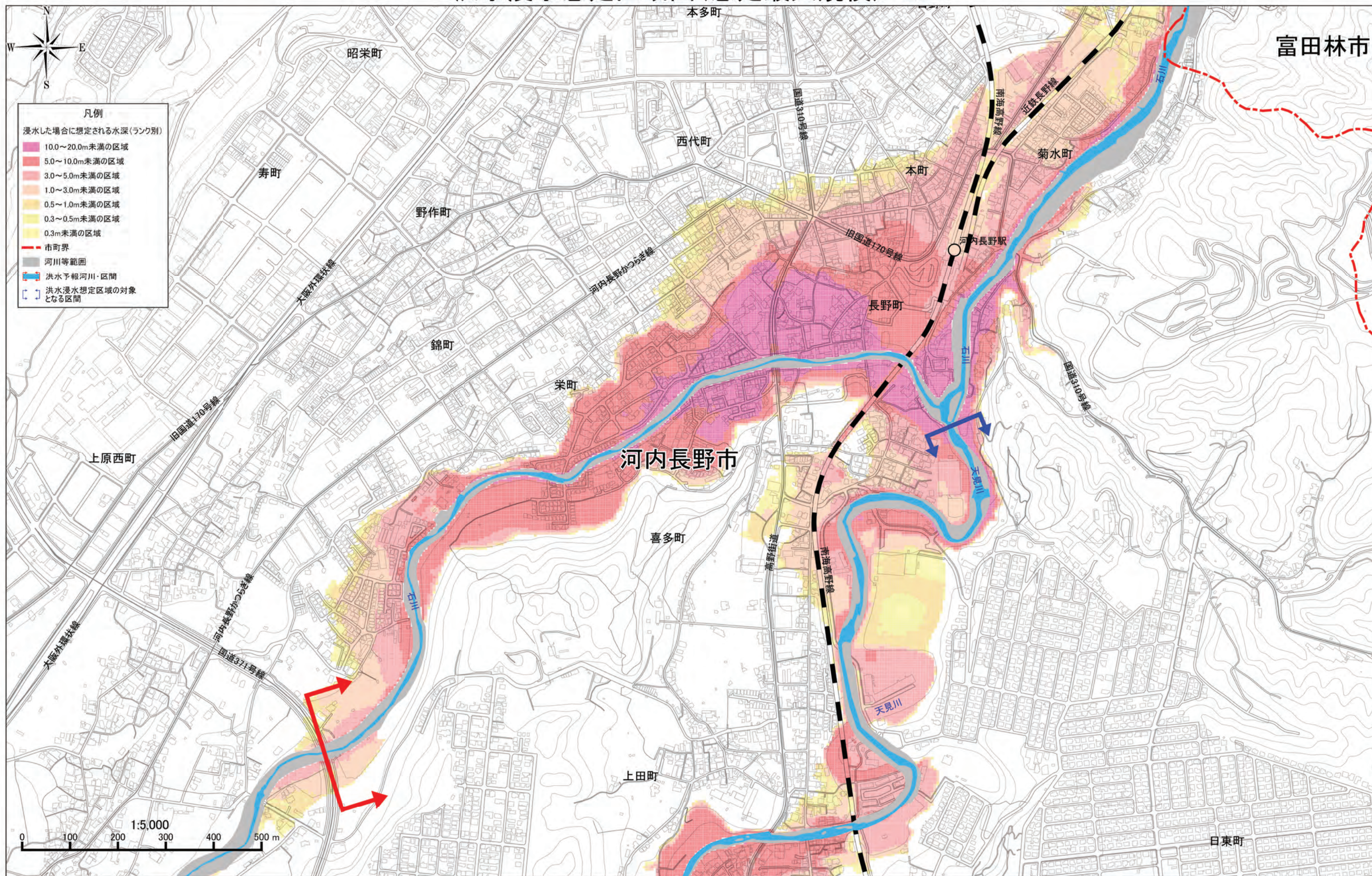
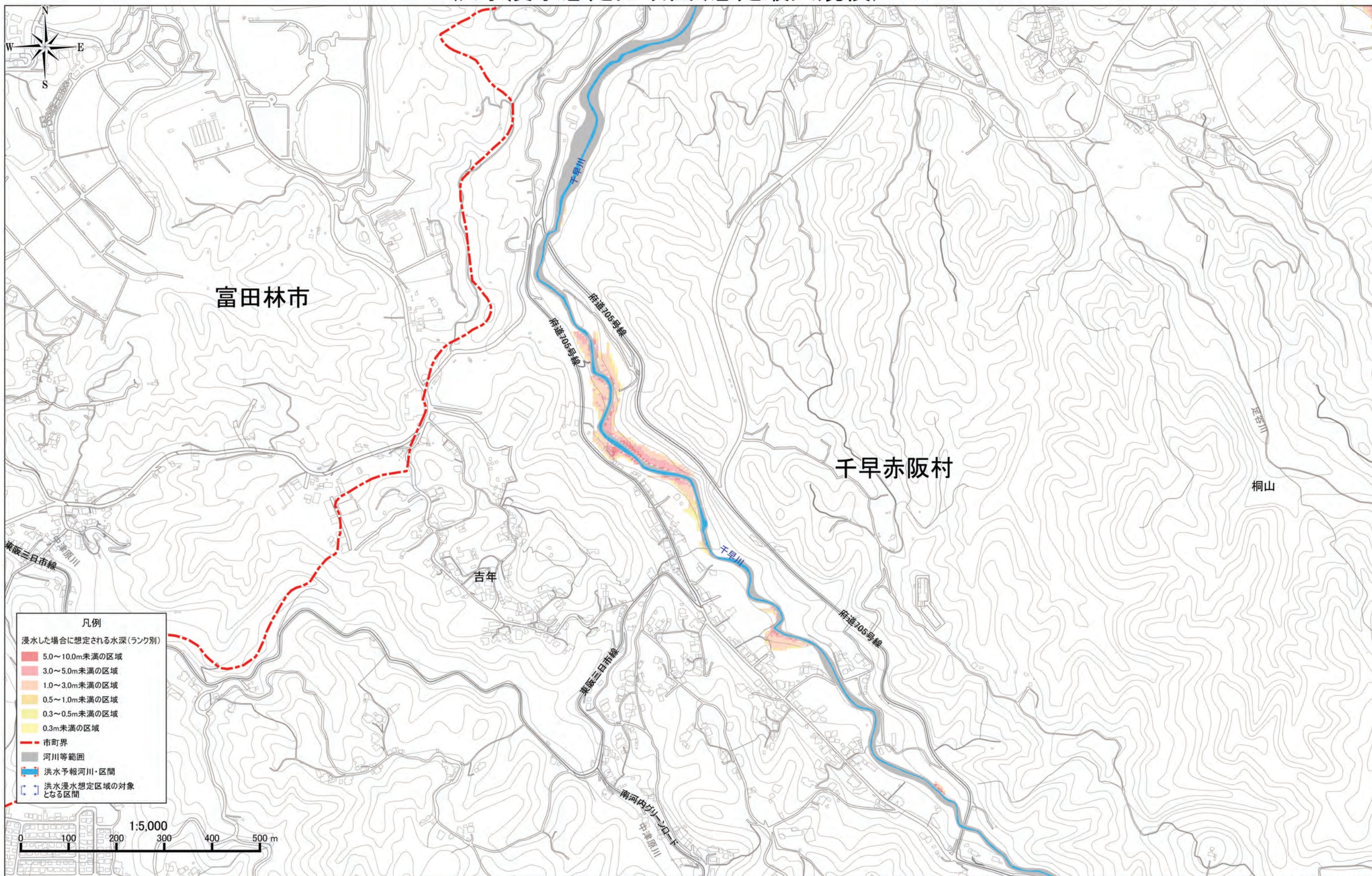


大和川水系 石川・飛鳥川・大乘川・梅川・太井川・千早川・水越川・佐備川・宇奈田川・天見川・石見川・加賀田川 洪水浸水想定区域図(想定最大規模) 23



この地図は、基盤地図情報(国土地理院)を複製したものである(測量法に基づく国土地理院長承認 R 1JHs 1157)

大和川水系 石川・飛鳥川・大乘川・梅川・太井川・千早川・水越川・佐備川・宇奈田川・天見川・石見川・加賀田川
 洪水浸水想定区域図(想定最大規模) 24

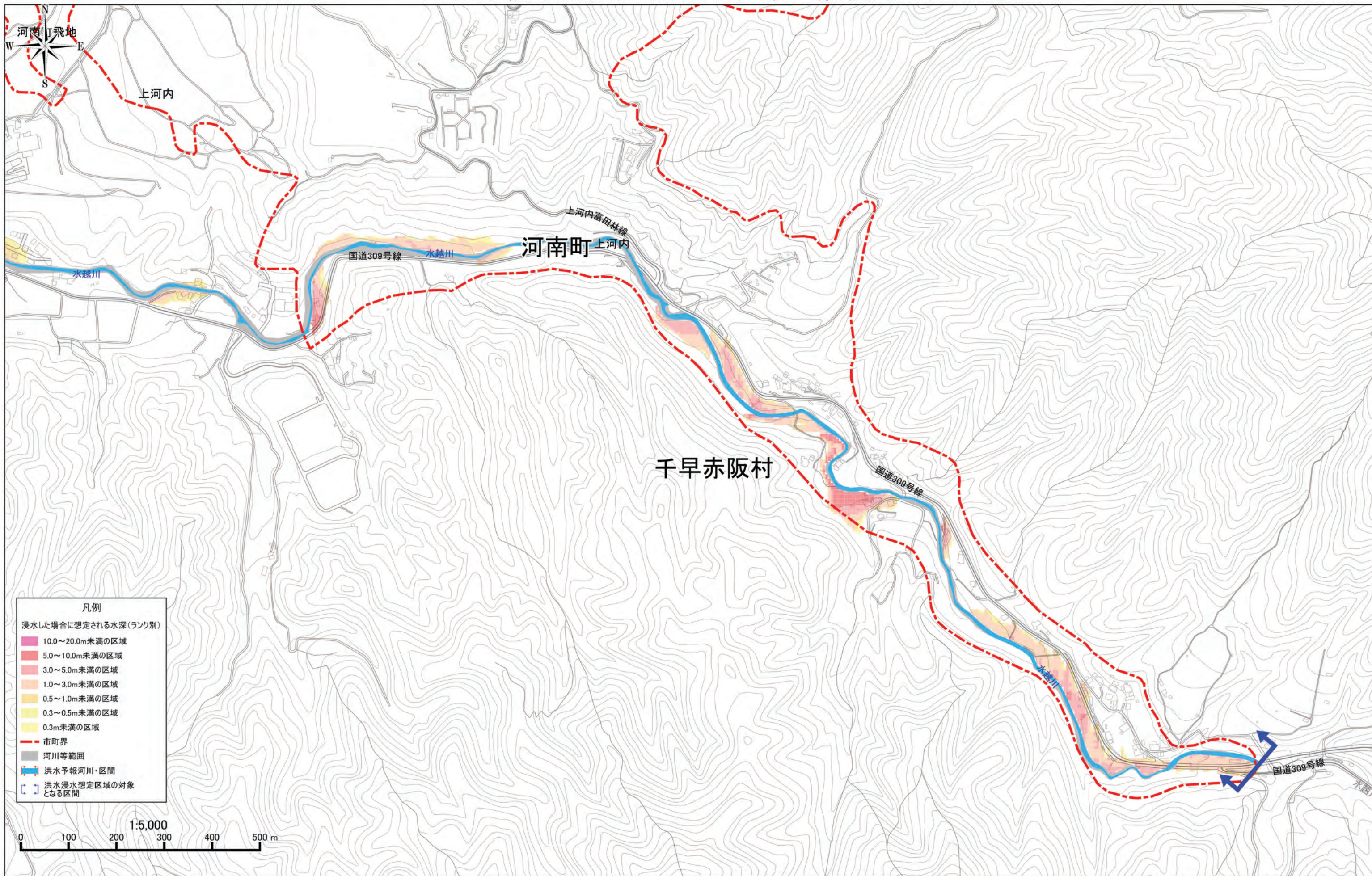


凡例

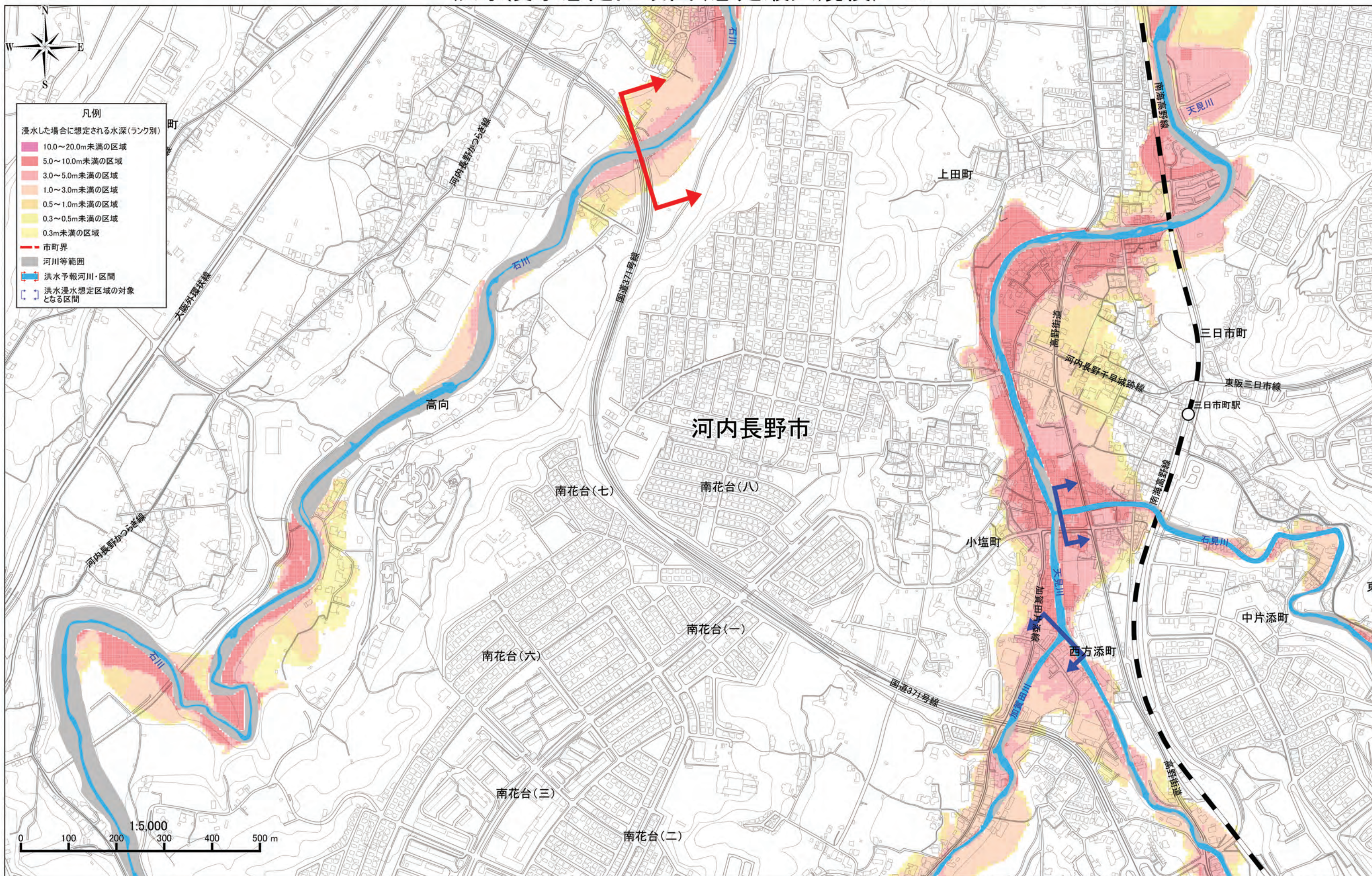
浸水した場合に想定される水深(ランク別)

5.0~10.0m未満の区域
3.0~5.0m未満の区域
1.0~3.0m未満の区域
0.5~1.0m未満の区域
0.3~0.5m未満の区域
0.3m未満の区域
市町界
河川等範囲
洪水予報河川・区間
洪水浸水想定区域の対象となる区間

大和川水系 石川・飛鳥川・大乘川・梅川・太井川・千早川・水越川・佐備川・宇奈田川・天見川・石見川・加賀田川 洪水浸水想定区域図(想定最大規模) 25

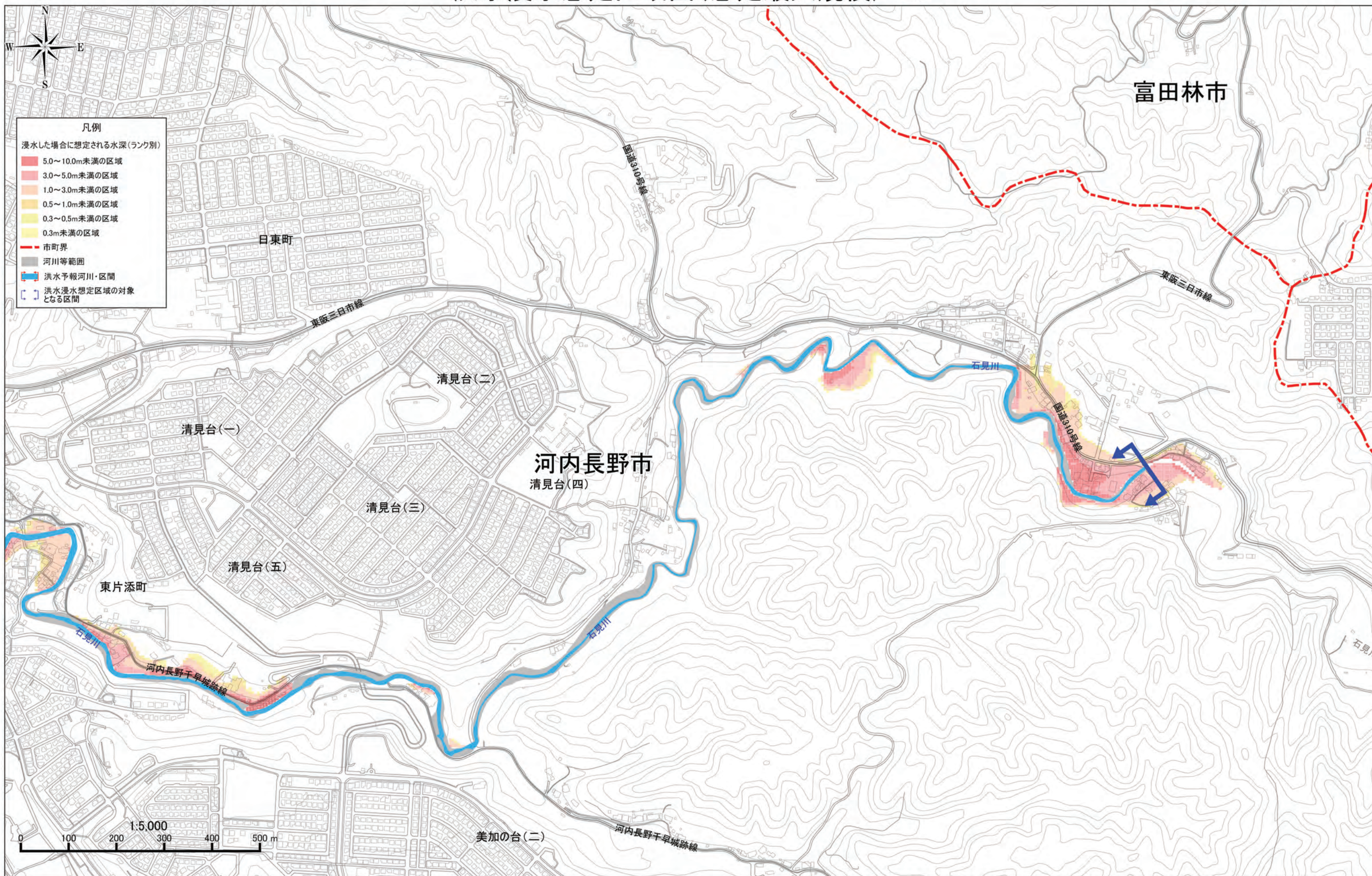


大和川水系 石川・飛鳥川・大乘川・梅川・太井川・千早川・水越川・佐備川・宇奈田川・天見川・石見川・加賀田川 洪水浸水想定区域図(想定最大規模) 26



この地図は、基盤地図情報(国土地理院)を複製したものである(測量法に基づく国土地理院長承認 R 1JHs 1157)

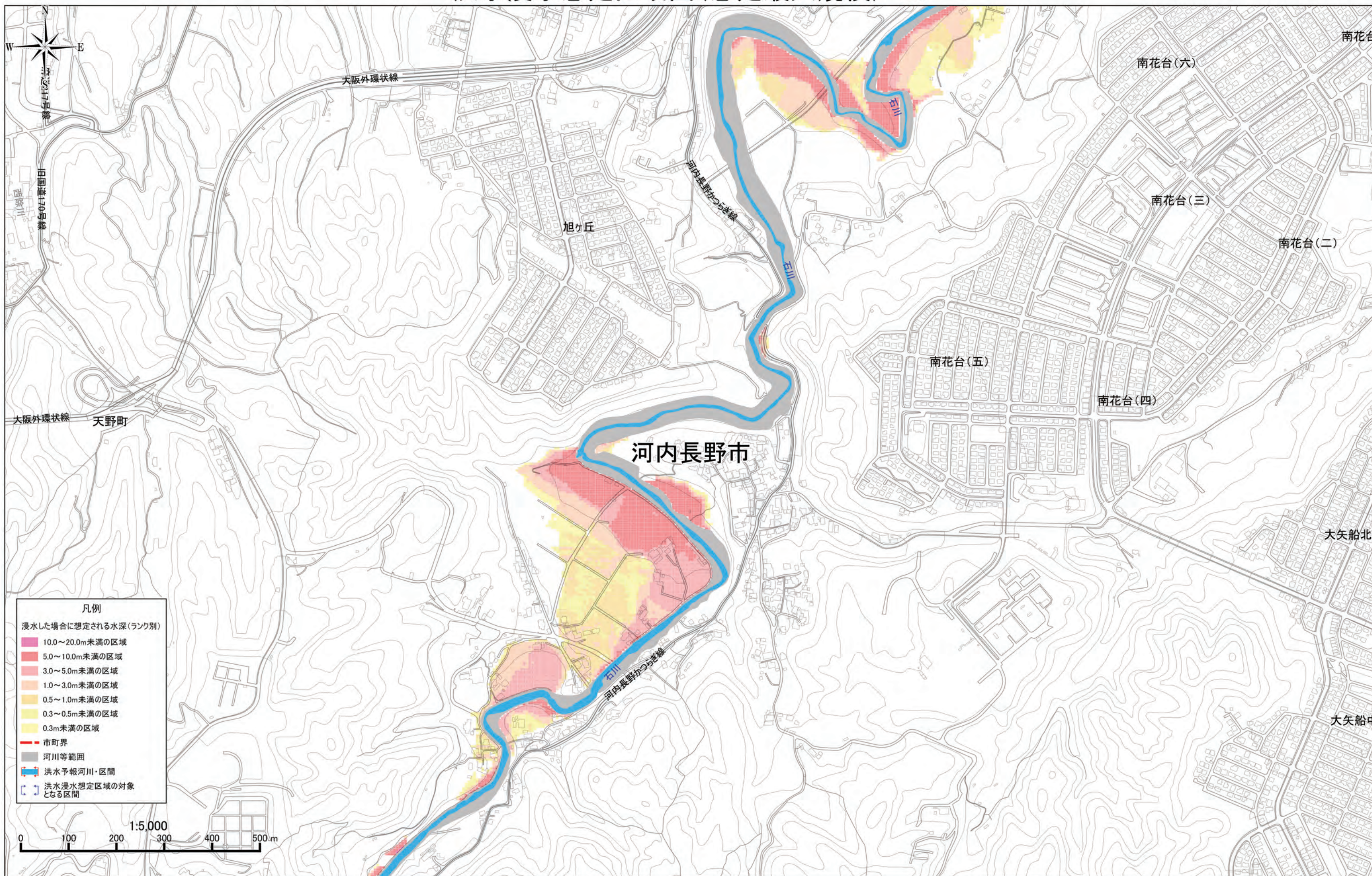
大和川水系 石川・飛鳥川・大乘川・梅川・太井川・千早川・水越川・佐備川・宇奈田川・天見川・石見川・加賀田川 洪水浸水想定区域図(想定最大規模) 27



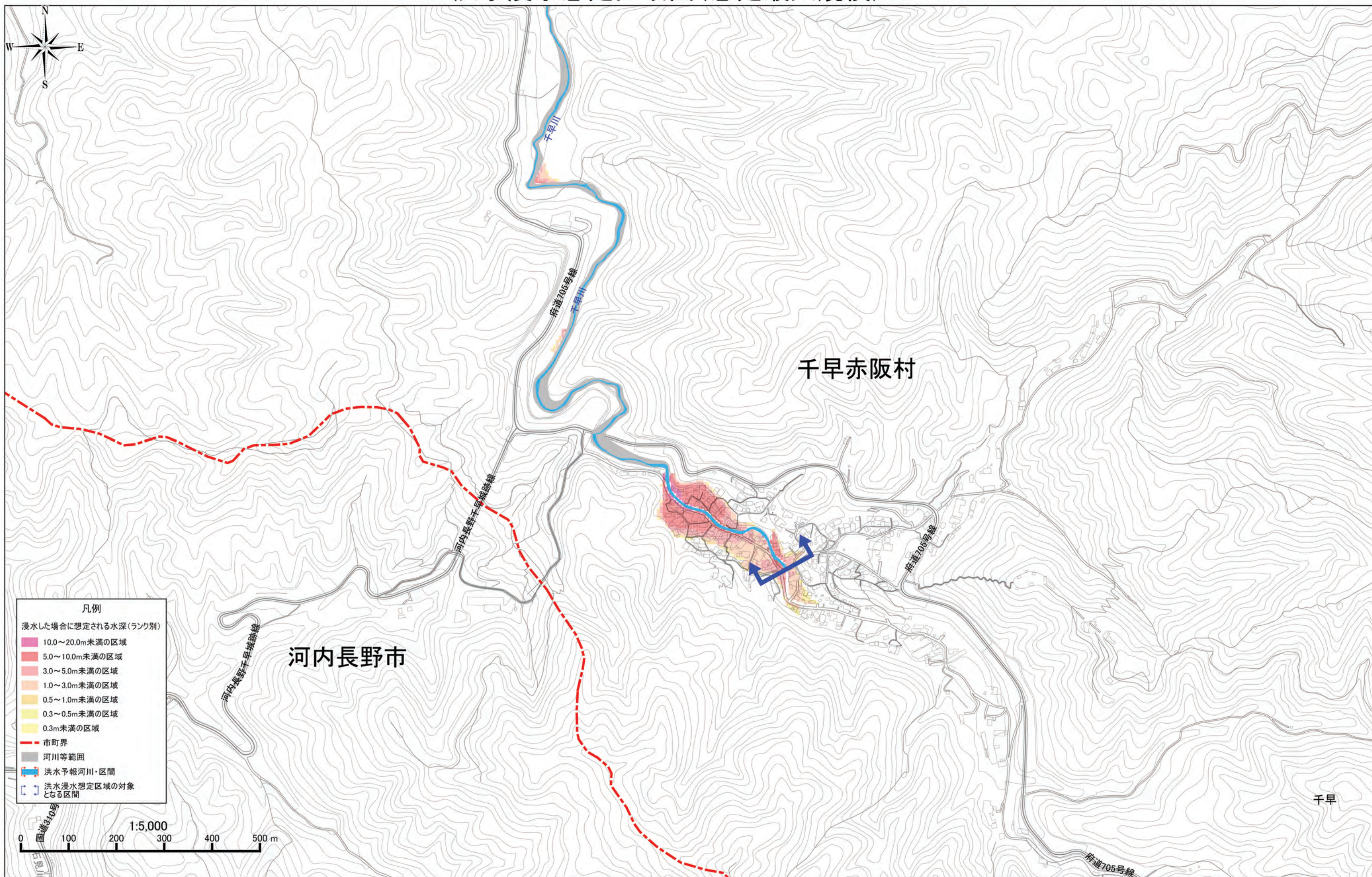
大和川水系 石川・飛鳥川・大乘川・梅川・太井川・千早川・水越川・佐備川・宇奈田川・天見川・石見川・加賀田川
 洪水浸水想定区域図(想定最大規模) 28



大和川水系 石川・飛鳥川・大乘川・梅川・太井川・千早川・水越川・佐備川・宇奈田川・天見川・石見川・加賀田川 洪水浸水想定区域図(想定最大規模) 29



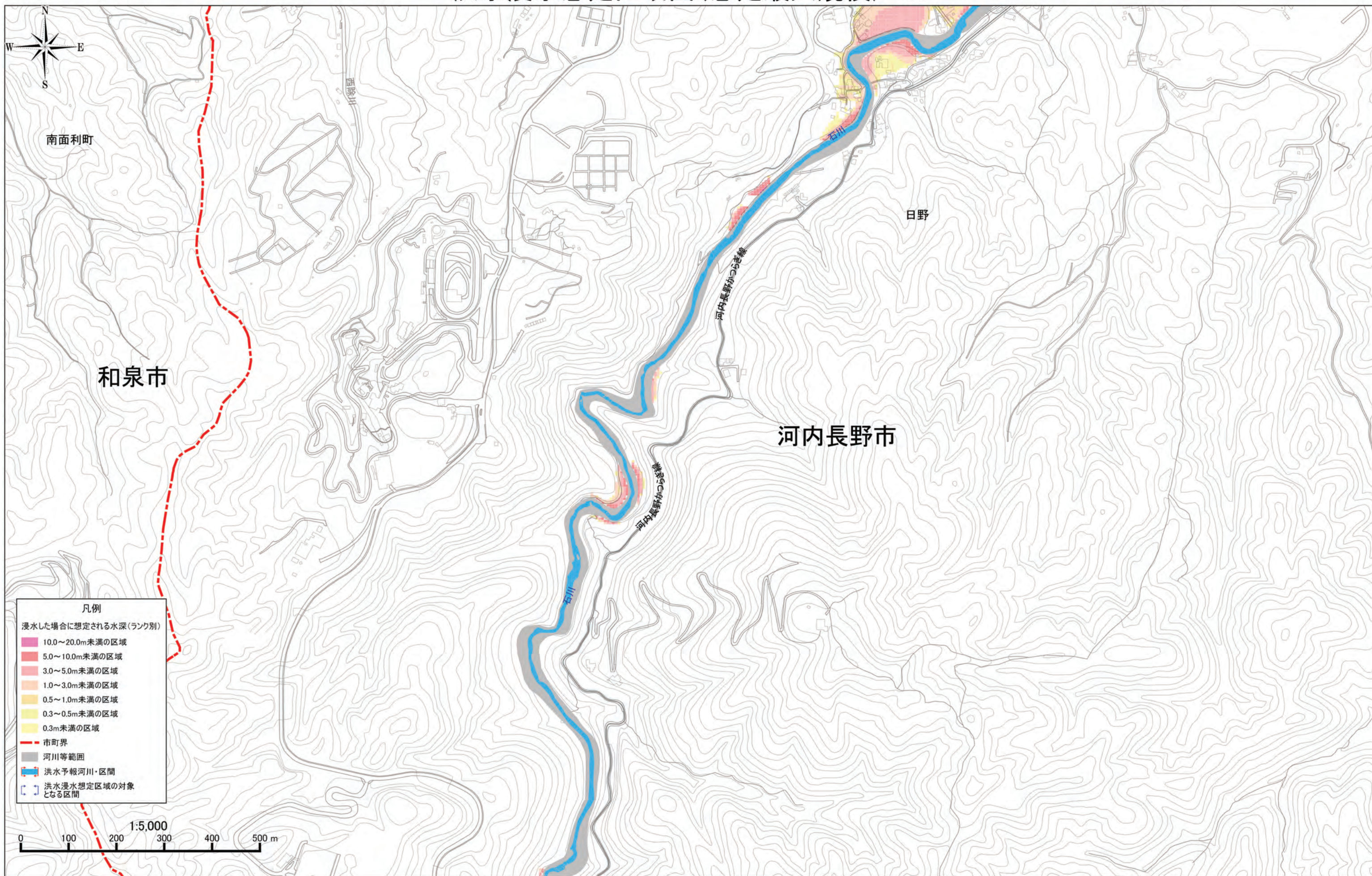
大和川水系 石川・飛鳥川・大乘川・梅川・太井川・千早川・水越川・佐備川・宇奈田川・天見川・石見川・加賀田川
 洪水浸水想定区域図(想定最大規模) 31



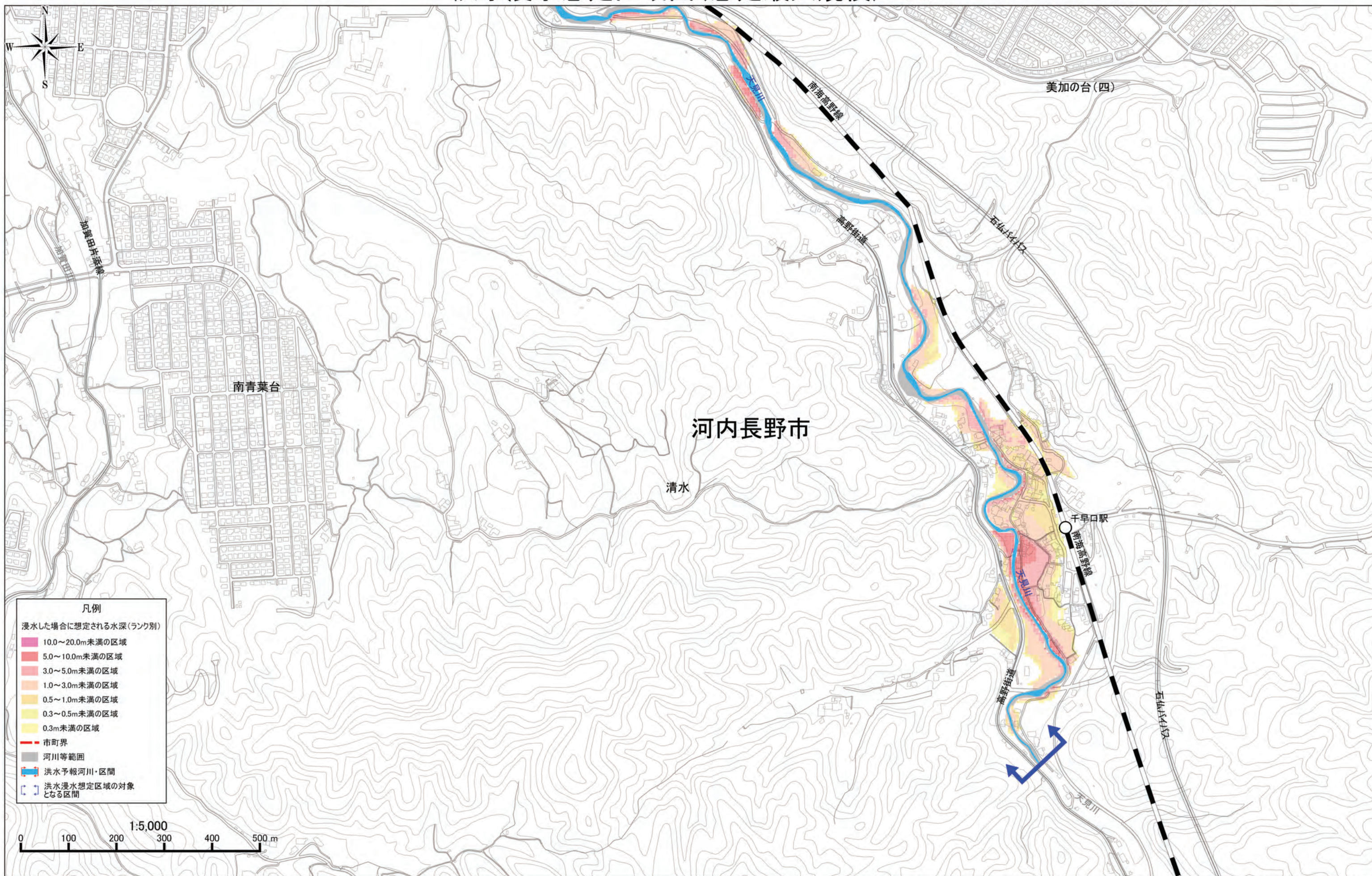
- 凡例
- 浸水した場合に想定される水深(ランク別)
- 10.0~20.0m未満の区域
 - 5.0~10.0m未満の区域
 - 3.0~5.0m未満の区域
 - 1.0~3.0m未満の区域
 - 0.5~1.0m未満の区域
 - 0.3~0.5m未満の区域
 - 0.3m未満の区域
 - 市町界
 - 河川等範囲
 - 洪水予報河川・区間
 - 洪水浸水想定区域の対象となる区間

1:5,000
 0 100 200 300 400 500 m

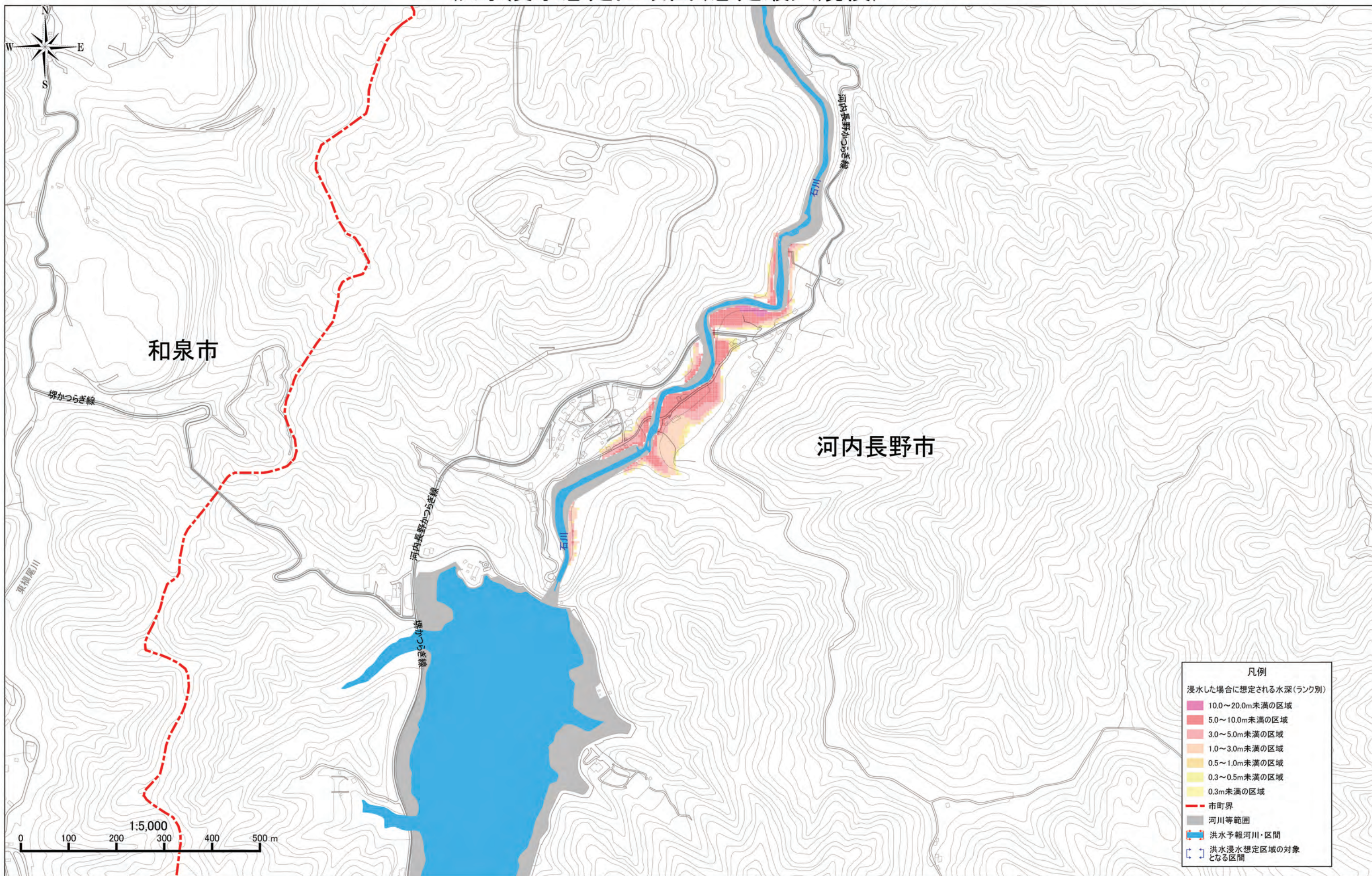
大和川水系 石川・飛鳥川・大乘川・梅川・太井川・千早川・水越川・佐備川・宇奈田川・天見川・石見川・加賀田川
 洪水浸水想定区域図(想定最大規模) 32



大和川水系 石川・飛鳥川・大乘川・梅川・太井川・千早川・水越川・佐備川・宇奈田川・天見川・石見川・加賀田川 洪水浸水想定区域図(想定最大規模) 33



大和川水系 石川・飛鳥川・大乘川・梅川・太井川・千早川・水越川・佐備川・宇奈田川・天見川・石見川・加賀田川
 洪水浸水想定区域図(想定最大規模) 34



この地図は、基盤地図情報(国土地理院)を複製したものである(測量法に基づく国土地理院長承認 R 1JHs 1157)

大和川水系 石川・飛鳥川・大乘川・梅川・太井川・千早川・水越川・佐備川・宇奈田川・天見川・石見川・加賀田川
 洪水浸水想定区域図(想定最大規模) 35

